

ماجستير نصف حضوري رعاية الأمراض النسائية للقابات



الجامعة
التكنولوجية
tech

ماجستير نصف حضوري رعاية الأمراض النسائية للقابات

- « طريقة التدريس: أونلاين
- « مدة الدراسة: 12 شهر
- « المؤهل الجامعي من: TECH الجامعة التكنولوجية
- « عدد الساعات المخصصة للدراسة: 16 ساعات أسبوعياً
- « مواعيد الدراسة: وفقاً لوتيرتك الخاصة
- « الامتحانات: أونلاين

رابط الدخول إلى الموقع الإلكتروني: www.techtute.com/ae/nursing/hybrid-professional-master-degree/hybrid-professional-master-degree-gynecological-care-midwives

الفهرس

04	الكفاءات	صفحة 16	03	الأهداف	صفحة 12	02	لماذا تدرس برنامج الماجستير النصف حضوري هذا؟	صفحة 8	01	المقدمة	صفحة 4
07	الممارسات الإكلينيكية	صفحة 34	06	المخطط التدريسي	صفحة 26	05	هيكل الإدارة وأعضاء هيئة تدريس الدورة التدريبية	صفحة 20			
10	المؤهل العلمي	صفحة 54	09	المنهجية	صفحة 46	08	أين يمكنني القيام بالممارسات الإكلينيكية؟	صفحة 40			

المقدمة

تتوقع النساء اللواتي يأتين إلى خدمات الأمراض النسائية أن يحضرهن مهنيون ذوو مؤهلات عالية، قادرين منذ البداية على تحديد الأمراض المحتملة التي يعانون منها. مع ذلك، لكي يكون هذا ممكنًا، يجب تدريب الممرضات على المهارات النظرية والعملية. لذلك، صممت TECH هذا البرنامج الأكاديمي عالي الجودة، حيث سيكون المهني قادرًا على الخوض في الجوانب الأكثر صلة برعاية الأمراض النسائية للقلبات، من منظور مبتكر ومع إمكانية إجراء تدريب عملي في مستشفى مرجعي، جنبًا إلى جنب مع أشهر الخبراء.



تبتكر TECH كل يوم في مجال التدريس، وبالتالي،
تقدم لك الآن هذا البرنامج الذي يجمع بين النظرية
المثالية عبر الإنترنت والممارسات وجهاً لوجه"



يهدف الماجستير خاص في رعاية الأمراض النسائية للقابلات إلى تغطية مساحة التحديث التي يطلبها المهنيون المهتمون بالمنطقة، والبحث عن فائدة في الممارسة السريرية الروتينية وتشجيع البحث رفيع المستوى في الجوانب المعالجة.

الغرض العام من هذا الاقتراح التدريبي هو تحديث القابلات لتلبية الاحتياجات الصحية للمرأة بمعايير الدقة العلمية وأعلى مستوى مهني.

ينشأ هذا البرنامج كاستجابة للاحتياجات المتعددة في بيئة المستشفى لجميع القابلات، سواء أولئك الذين تم دمجهم حديثاً أو أولئك الذين قدموا خدماتهم المهنية بالفعل والذين يحتاجون إلى تحديث مستمر في هذا القسم المحدد للغاية، في الممارسة العملية.

بهذه الطريقة، فإنه يستجيب للحاجة المتزايدة التي تفرضها التحديات الجديدة التي يشكها مجتمع متغير ومتزايد الطلب، حيث يهدف إلى زيادة الوعي بأهمية إدماج قيم جديدة ونظم عمل جديدة ومجالات عمل جديدة في مهنتنا. الحاجة الاجتماعية التي تحتاج فيها المرأة إلى رعاية متخصصة ومحددة في مجال صحة النساء.

سيحاول الماجستير الخاص هذا تقديم معرفة جديدة بناءً على أدلة علمية حول رعاية محددة في مجال الأمراض النسائية، مثل الأمراض النسائية والتغيرات في نمو وشيخوخة النساء.

تم تصميم البرنامج لتوفير تدريب عبر الإنترنت يعادل 1500 ساعة من الدراسة، وفي ذلك تعرض جميع المعارف النظرية العملية من خلال محتوى متعدد الوسائط عالي الجودة، تحليل الحالات السريرية التي يعدها الخبراء ودروس الماجستير وتقنيات الفيديو التي تسمح بتبادل المعارف والخبرات، والمحافظة على المستوى التعليمي لأعضائها وتحديثه، ووضع بروتوكولات عمل ونشر أهم التطورات في هذا الموضوع. من خلال التدريب عبر الإنترنت، يمكن للطلاب تنظيم وقته ووتيرة تعلمه لتكييفه مع جداوله، بالإضافة إلى قدرته على الوصول إلى المحتوى من أي جهاز كمبيوتر أو جهاز محمول.

تحتوي درجة الماجستير النصف حضوري في رعاية الأمراض النسائية للقابلات على البرنامج العلمي الأكثر اكتمالاً وحدثاً في السوق. أبرز خصائصها هي:

- ♦ تطوير أكثر من 100 حالة إكلينيكية قدمها خبراء مهنيون في مجال الأمراض النسائية وأساتذة جامعيون يتمتعون بخبرة واسعة
- ♦ محتوياتها البيانية والتخطيطية والعملية البارزة التي يتم تصورها بها، تجمع المعلومات العلمية والرعاية الصحية حول تلك التخصصات الطبية الأساسية للممارسة المهنية.
- ♦ خطط عمل منهجية شاملة للأمراض الرئيسية في وحدة الأمراض النسائية
- ♦ تقديم ورش عمل عملية عن التقنيات التشخيصية والعلاجية لمريضة الأمراض النسائية
- ♦ نظام التعلم التفاعلي القائم على خوارزميات لاتخاذ القرار بشأن الحالات السريرية المثارة.
- ♦ إرشادات الممارسة السريرية بشأن نهج الأمراض المختلفة
- ♦ تركيزه الخاص على الطب القائم على الأدلة ومنهجيات البحث في رعاية الأمراض النسائية
- ♦ كل هذا سيتم استكماله بدروس نظرية وأسئلة للخبراء ومنتديات مناقشة حول القضايا المثيرة للجدل وأعمال التفكير الفردية
- ♦ توفر المحتوى من أي جهاز ثابت أو محمول متصل بالإنترنت
- ♦ بالإضافة إلى ذلك، ستكون قادرًا على إجراء فترة تدريب سريري في واحد من أفضل المستشفيات



تجربة تدريبية فريدة ومهمة
وحاسمة لتعزيز تطوير المهني"

تتيح لك درجة الماجستير النصف حضورية ممارسة التمارين في بيئات محاكاة، والتي توفر تعليماً غامراً مبرمجاً للتدريب في مواقف حقيقية.

اختبر هذه الفرصة الفريدة للتخصص في رعاية الأمراض النسائية وتقديم علاج أكثر تخصيصاً للمرضى.

”
قم بالمشاركة في فترة تدريبية مكثفة لمدة 3 أسابيع في مركز مرموق واكتسب كل المعرفة الضرورية للنمو الشخصي والمهني“

في هذا الاقتراح للحصول على درجة الماجستير، ذات الطابع المهني والطريقة النصف حضورية، يهدف البرنامج إلى تحديث المهنيين في قطاع التمريض الذين يؤدون وظائفهم في وحدات الأمراض النسائية، ويحتاج إلى مستوى عالٍ من المؤهلات. محتويات البرنامج تستند إلى أحدث الأدلة علمياً وموجهة تعليمياً لدمج المعرفة النظرية في ممارسة المهام التمريضية، وستسهل العناصر النظرية العملية تحديث المعرفة وستسمح باتخاذ القرار المناسب عند التعامل مع المرضى.

بفضل محتوى البرنامج من الوسائط المتعددة المُعد بأحدث التقنيات التعليمية، سوف يسمحون لمهني مجال التمريض بالتعلم سياقي، أي بيئة محاكاة ستوفر تعليماً غامراً مبرمجاً للتدريب في مواقف حقيقية. يركز تصميم هذا البرنامج على التعلم القائم على حل المشكلات، والذي يجب أن تحاول من خلاله حل المواقف المختلفة للممارسة المهنية التي تنشأ من خلاله. للقيام بذلك، سيحصل على مساعدة من نظام فيديو تفاعلي مبتكر من قبل خبراء مشهورين.



لماذا تدرس برنامج الماجستير النصف حضوري هذا؟

رصد الحمل والتثقيف الصحي والنهوض بالسلوكيات الصحية هي بعض وظائف القابلة التي تقوم مهمتها على المشورة والتثقيف الصحي، ليس فقط للنساء ولكن لبيئتهن. يمثل البقاء على اطلاع دائم في هذا الصدد تحديًا، لكن التفكير في TECH حول تعليم التميز قد طور هذا البرنامج الذي سيسمح لمهني التمريض، بتكريس وقت كافٍ فقط لمتابعة التطورات فيما يتعلق برعاية الأمراض النسائية. من خلال تنسيق عبر الإنترنت 100%، يمكنك الاستمتاع بالتدريس النظري بناءً على المنهجية الأكثر تقدمًا: إعادة التعلم، ثم لإنهاء الإقامة في أحد المستشفيات التي تختارها من بين قائمة الأفضل في مواقع مختلفة.

احصل على المعلومات الأكثر اكتمالاً وتحديثاً في
رعاية الأمراض النسائية لتقديم أفضل خدمة لمرضاك



1. التحديث من خلال أحدث التقنيات المتاحة

كما استفادت رعاية الأمراض النسائية من التقدم المستمر في التكنولوجيا والعلوم في السنوات الأخيرة. ليس فقط مع طرق تشخيص أكثر دقة، ولكن مع إمكانية تطبيق العلاج الشخصي ومع الموارد الأكثر راحة لكل من المحترفين والمريض. من خلال هذا البرنامج، تقترح TECH تدريبًا على أحدث طراز للمهنيين لدمج التقدم في ممارستهم السريرية اليومية.

2. التعمق من تجربة أفضل المتخصصين

يحظى هذا البرنامج بدعم فريق تدريس كبير وخبير سمح بتكوين المسار الأكاديمي الأكثر اكتمالاً. بالإضافة إلى ذلك، فإن مرافقة مدرس معين يسهل تحقيق الأهداف المقترحة خلال التدريب العملي لمدة 3 أسابيع في مركز الإحالة السريرية.

3. الانغماس في بيئات المستشفيات من الدرجة الأولى

يحتوي هذا الماجستير نصف حضوري على جزء عملي حيث سيحصل الخريج على معرفة بالممارسة اليومية للقبالة في رعاية الأمراض النسائية. لتوفير أعلى جودة ممكنة، اختارت TECH بعناية كل مستشفى والفريق الطبي الذي سيرافقك.

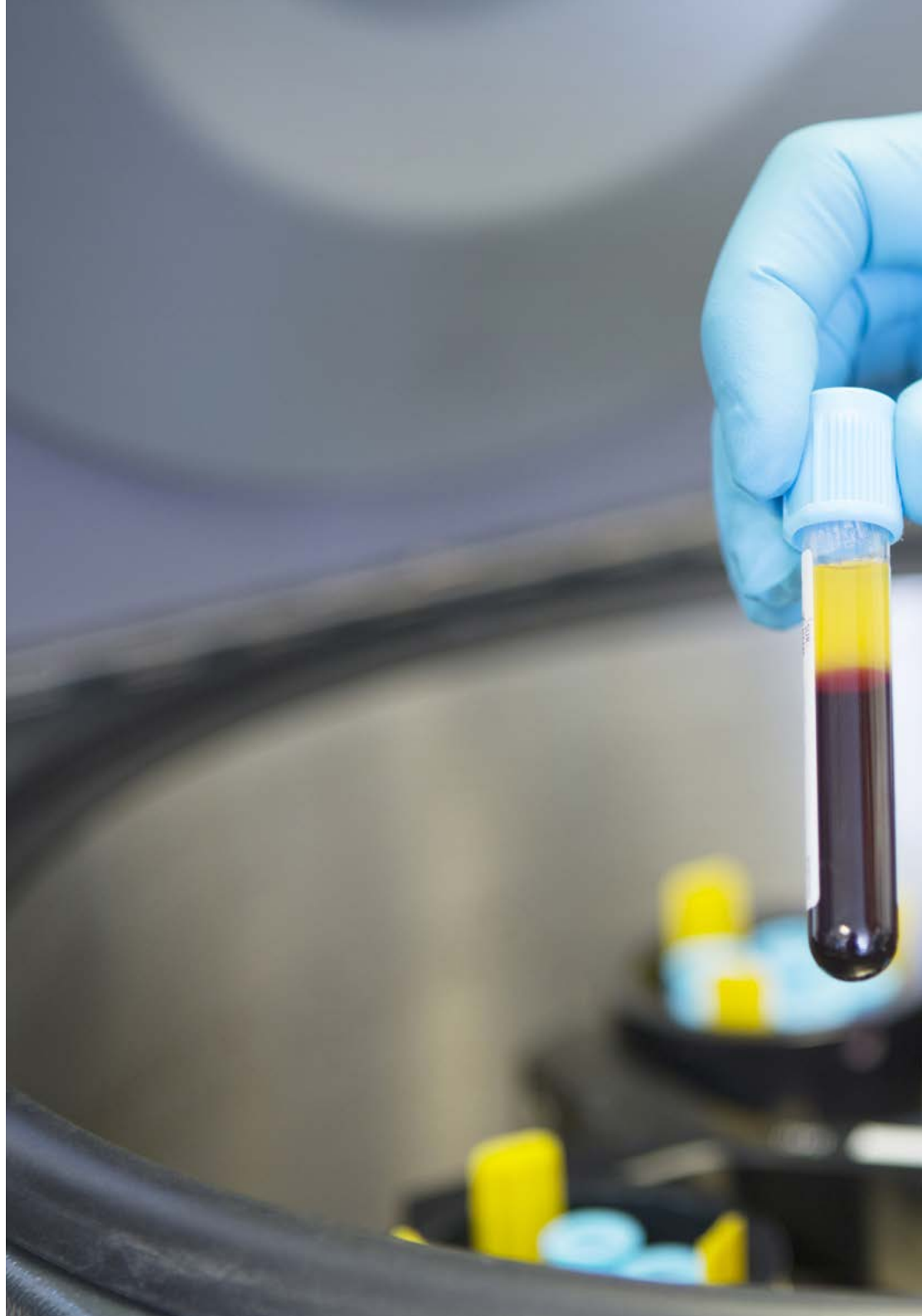
4. الجمع بين أفضل نظرية والممارسة الأكثر تقدمًا

من أجل تقديم نموذج تعليمي جديد، طورت TECH هذا البرنامج بجزء نظري وجزء عملي 100%، حيث سيدمج أخصائي التمريض كل شيء تمت دراسته في سيناريو حقيقي مع أفضل الخبراء.

5. توسيع حدود المعرفة

يحتاج المهنيون الصحيون إلى ابتكار وتحديث أفضل بدائل الرعاية لمرضاهم باستمرار، ولهذا السبب تطور TECH برامج مثل Blended Master التي ستسمح لك بتوسيع حدود معرفتك بفضل الديناميكيات والمنهجية التي تستخدمها.

ستنغمس بشكل عملي كلي في
المركز الذي تختاره بنفسك"



الأهداف

قد تم تصميم الخطة الدراسية النظرية والأنشطة التي ستنفذ أثناء الإقامة العملية بحيث تكتسب القابلات المهارات اللازمة ويتم تحديثها في الرعاية النسائية. بالتالي، بمجرد دمج المعرفة من قبل الخريج، يمكنك وضعها موضع التنفيذ من خلال يد المحترفين المشهورين وتحقيق الأهداف التي اقترحتها TECH. بفضل هذا المؤهل الحصري، سيتمكن المهني من تحسين وزيادة مهاراته في الرعاية التمريضية بفضل نهج التدخلات الرئيسية المختلفة.





يمنحك هذا البرنامج الفرصة لتحديث معرفتك في بيئة حقيقية، مع
أقصى درجات الدقة العلمية لمؤسسة تكنولوجية متطورة: تحسين
إدارة مرضى الأمراض النسائية ورفع مستوى رعايتك التمريضية"



الهدف العام

- الهدف العام لماجستير نصف حضوري في رعاية الأمراض النسائية للقبالات هو حمل المهنيين على تحديث الإجراءات التشخيصية والعلاجية لهذا التخصص. بالتالي، بطريقة نظرية وعملية ومن خلال إقامة في المستشفى مصممة بدقة إكلينيكية وأكاديمية، ستصل إلى مركز مستشفى بأعلى جودة علمية وابتكار تكنولوجي من قبل متخصصين معترف بهم



الأهداف المحددة

الوحدة 1. تشريح وفسولوجيا الجهاز التناسلي البشري

- وصف التشريح وعلم وظائف الأعضاء للجهاز الجنسي الأنثوي والذكوري
- شرح الغدد الصماء التناسلية
- شرح تطور التمايز بين الجنسين
- وصف دورة المبيض والرحم
- شرح فسيولوجيا الذكور

الوحدة 2. البلوغ والحيض وسن اليأس

- تحديد التنظيم الهرموني العصبي للوظيفة الإيجابية
- وصف العملية الفسيولوجية للذروة
- وصف فسيولوجيا الحياة الجنسية
- تحديد المفاهيم المتعلقة بأعراض الدورة الشهرية
- شرح الإجراء في فحوصات الأمراض النسائية
- وصف العملية البيولوجية للإنتاج والدورة الجنسية للمرأة وآثارها النفسية والاجتماعية
- شرح الأمراض المختلفة التي تحدث في سن البلوغ
- وصف اضطرابات الدورة الشهرية المختلفة

الوحدة 3. الأمراض المعدية والأمراض المنقولة بالاتصال الجنسي

- التمييز بين فترة ما تحت المهاد وانقطاع الطمث النخامي
- وصف مختلف نزيفات الرحم الوظيفية
- شرح الأمراض والعلاجات أثناء الطقس
- وصف الأمراض المنقولة جنسيا
- شرح الجوانب الوبائية للأمراض المنقولة بالاتصال الجنسي
- وصف العلاجات المختلفة للأمراض المنقولة جنسياً



إذا كنت ترغب في التقدم في حياتك المهنية بشكل مريح وفعال، فلا تفكر في الأمر وسجل في هذا البرنامج المتخصص

- ♦ اكتساب المعرفة بالجوانب النفسية للسرطانات النسائية والرعاية التمريضية
- ♦ معرفة الرعاية التلطيفية وإدارة الألم

الوحدة 6. جراحة الأمراض النسائية

- ♦ تحديث المعرفة حول جراحة الأمراض النسائية
- ♦ معرفة أنواع مختلفة من التخدير النسائي
- ♦ معرفة الرعاية قبل الجراحة وبعدها
- ♦ تحديد المضاعفات المختلفة بعد الجراحة
- ♦ معرفة استئصال الرحم في البطن
- ♦ معرفة جراحة المنظار وتنظير الرحم
- ♦ معرفة الجراحة الروبوتية المطبقة على الأمراض النسائية

الوحدة 7. أمراض الثدي

- ♦ وصف الفحص السريري في أمراض الثدي
- ♦ معرفة التشخيصات الجديدة في السيطرة على أمراض الثدي
- ♦ معرفة أمراض الثدي المختلفة
- ♦ شرح العلاجات المختلفة والسيطرة على مريض سرطان الثدي
- ♦ معرفة سرطان الثدي أثناء الحمل

الوحدة 8. سلس البول (IU)

- ♦ اكتساب المعرفة حول سلس البول وعلم الأوبئة
- ♦ شرح تشخيصات وعلاجات سلس البول

الوحدة 9. حالات الطوارئ المتعلقة بالأمراض النسائية والولادة

- ♦ اكتساب المعرفة بمختلف حالات الطوارئ النسائية
- ♦ تصنيف النزيف النسائي المختلفة
- ♦ تنفيذ استراتيجيات للتسرع في التنفيذ

الوحدة 4. رعاية النساء المصابات بمشاكل الأمراض النسائية

- ♦ إعداد استراتيجيات التثقيف الصحي للسكان المعرضين للخطر
- ♦ تحديد مختلف أنواع أساليب الوقاية الأولية
- ♦ تحديد ألم أصل الحوض
- ♦ تصنيف مختلف تشوهات الجهاز التناسلي
- ♦ قائمة أنواع الأورام الحميدة
- ♦ وصف الأمراض النسائية الحميدة
- ♦ شرح التناوبات المختلفة للأعضاء التناسلية الساكنة
- ♦ وصف علم أمراض الفرج المهبلي
- ♦ وصف أمراض عنق الرحم وعلاجها
- ♦ فهم أمراض الرحم وعلاجها
- ♦ معرفة علم الأمراض المرفق وعلاجها
- ♦ تحديث المعرفة بالتشخيص المبكر لسرطان الثدي والأمراض النسائية

الوحدة 5. رعاية النساء المصابات بمشاكل الأورام النسائية

- ♦ معرفة الاختبارات التشخيصية المختلفة في اكتشاف السرطانات النسائية
- ♦ تعريف أمراض الورم في الفرج والمهبل
- ♦ وصف أمراض ورم عنق الرحم الحميدة
- ♦ فهم الأورام داخل الظهارة في عنق الرحم
- ♦ فهم سرطان عنق الرحم الغازي
- ♦ فهم آفات بطانة الرحم قبل المرافقة
- ♦ فهم سرطان جسم الرحم
- ♦ فهم أمراض الورم للمبيض
- ♦ معرفة علامات الورم المختلفة

الكفاءات

بفضل المحتوى المحدث في إطار أحدث الأدلة العلمية ورؤية فريق الخبراء الذي اختارته TECH لإنشاء هذا البرنامج، سيكتسب أخصائي التمريض المهارات والكفاءات التي يحتاجها للتفوق في رعاية الأمراض النسائية الأكثر فعالية وتطورًا لمرضاه. في نهاية الدراسة النظرية والتدريب العملي، سيكون لديك ملف تعريف متخصص وتطور الأفكار الأكثر ابتكارًا لتقديم خدمة صحية مثالية.



يعد تدريبك المتزايد أمرًا حيويًا لتحسين رعاية الأمراض
النسائية لمرضاك. لذا واصل تدريبك في TECH"



الكفاءات العامة



- ♦ امتلاك المعرفة التي توفر أساساً أو فرصة لتكون أصلياً في تطوير و/أو تطبيق الأفكار، غالباً في سياق البحث
- ♦ تطبيق المعرفة المكتسبة وقدرتها على حل المشكلات في بيئات جديدة أو غير معروفة ضمن سياقات أوسع (أو متعددة التخصصات) تتعلق بمجال دراسة المهني
- ♦ دمج المعارف لمعالجة تعقيد إصدار الأحكام من المعلومات غير الكاملة أو المحدودة
- ♦ إيصال استنتاجاتك والمعرفة والأسباب النهائية التي تدعم المهني أمام جمهور متخصص وغير متخصص بطريقة واضحة لا ليس فيها
- ♦ تطبيق مهارات التعلم التي تسمح للمهني بمواصلة الدراسة بطريقة يجب أن تكون موجهة ذاتياً أو مستقلة إلى حد كبير

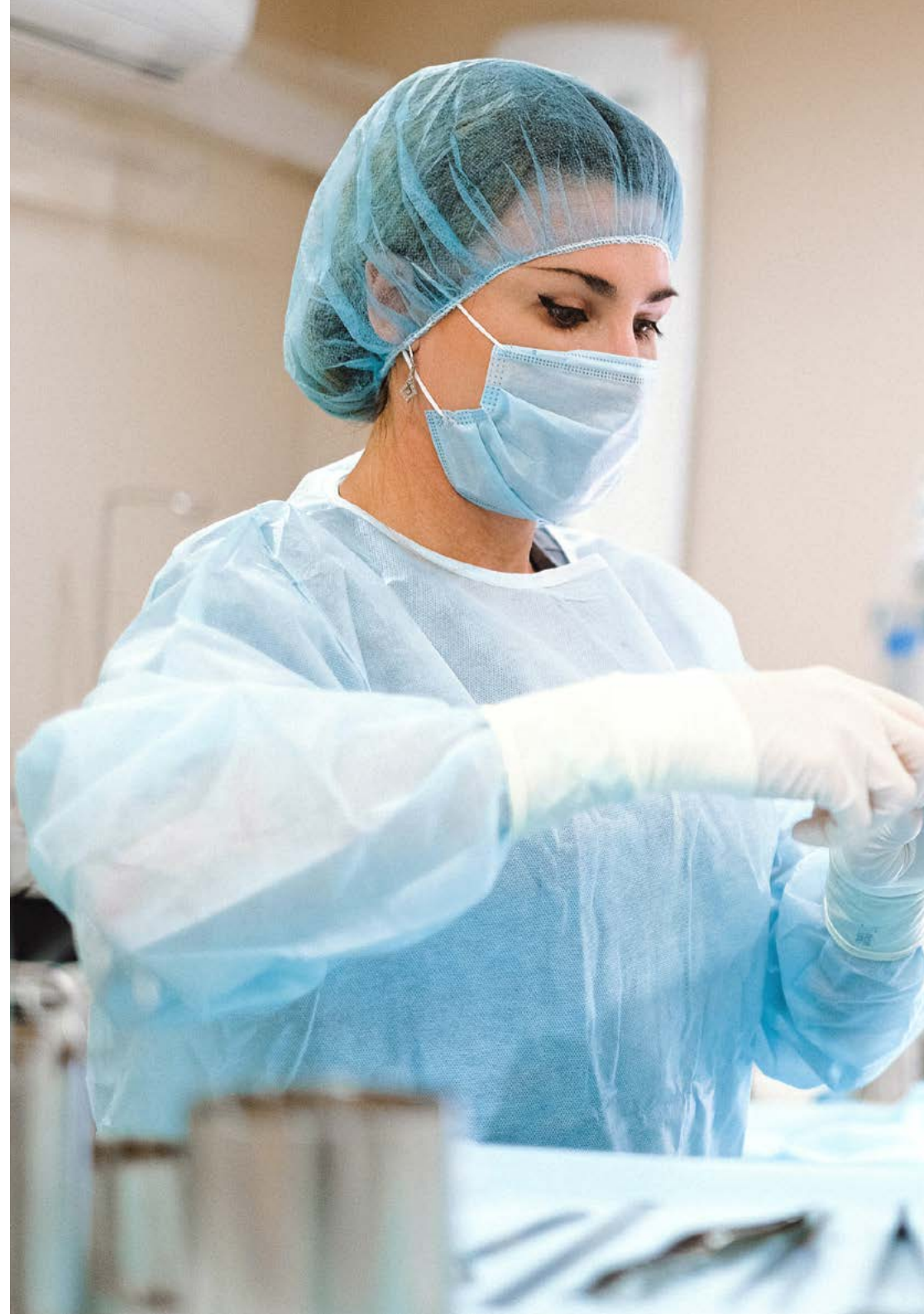
تعمق في النظرية ذات الأهمية القصوى في هذا المجال، وطبقها لاحقاً في بيئة عمل حقيقية"



الكفاءات المحددة



- ♦ المشاركة، وعند الاقتضاء، قيادة وتنشيط برامج صحة الأم والطفل ورعاية المرأة والصحة الجنسية والصحة الإنجابية وسن اليأس
- ♦ توفير التثقيف الصحي الكافي للنساء والأسر والمجتمع المحلي، وتحديد احتياجات التعلم فيما يتعلق بصحة الأم والطفل، والصحة الجنسية، والصحة الإنجابية، والمناخ، وتنفيذ البرامج التعليمية المختلفة المتعلقة بالاحتياجات المحددة
- ♦ تقديم المشورة العاطفية الجنسية والمشورة الإنجابية للنساء والشباب والأسرة
- ♦ تعزيز تجربة إيجابية وموقف مسؤول عن النشاط الجنسي لدى السكان وتقديم المشورة بشأن وسائل منع الحمل
- ♦ التعاون في تنفيذ الأنشطة الرامية إلى تعزيز الصحة الجنسية والإنجابية للمرأة ومنعها ومساعدتها وإنعاشها
- ♦ اكتشاف عوامل الخطر والمشاكل النسائية لدى النساء
- ♦ تطبيق مبادئ التفكير السريري، والكشف عن المشاكل، واتخاذ القرارات، وخطة الرعاية والرعاية، والتقييم الملائم لمختلف الحالات السريرية في مجال العمل التمريضي



هيكل الإدارة وأعضاء هيئة تدريس الدورة التدريبية

من أجل تزويد القابلات بتعليم النخبة، أعدت TECH أجندة لهذا البرنامج أعدها مهنيون مشهورون في طب النساء والتوليد. بهذه الطريقة، سيحصل الخريج على مؤهل علمي حصري تم إنشاؤه بواسطة شخصيات التمريض الأصيلة بمسار وظيفي ممتاز. لكل هذه الأسباب، ستساهم هيئة التدريس هذه في إبقاء الطالب في المقدمة داخل مجالها.



قد وضع المهنيون البارزون في مجال الأمراض
النسائية هذا البرنامج وسيوفرون لكم أهم
التطورات التكنولوجية والعلمية في هذا المجال"



هيكـل الإدارة

د. Rodríguez Díaz, Luciano

- ♦ قابل مستشفى سبتة الجامعي
- ♦ أستاذ التمريض في روندا
- ♦ أستاذ الوحدة التعليمية للقابلات في سبتة
- ♦ عضو في وحدة الطوارئ التوليدية - النسائية التابعة لـ SEEUE
- ♦ رئيس قسم الصحة في فترة ما حول الولادة: الصحة الجنسية الإنجابية والولادة الطبيعية في إنغيسا
- ♦ عضو اللجنة السريرية للبحث والتدريب المستمر بمستشفى سبتة الجامعي
- ♦ عضو معهد دراسات كوتبان
- ♦ عضو هيئة تحرير المجلة الأوروبية للمحميات الصحية
- ♦ دكتوراه من جامعة غرناطة



د. Vázquez Lara, Juana María

- ♦ ممرضة في الرعاية الأولية
- ♦ ممرضة في دائرة الطوارئ 061 في منطقة الإدارة الصحية في سبتة
- ♦ دكتوراه من جامعة غرناطة
- ♦ قابلة في مستشفى سبتة الجامعي
- ♦ رئيس الدراسات في وحدة تدريس القابلات في سبتة
- ♦ أستاذة في وحدة تدريس القابلات في سبتة
- ♦ المنسقة الوطنية لفرقة العمل المعنية بطوارئ الأمراض النسائية والتوليد التابعة للجمعية الإسبانية للتدريب في حالات الطوارئ
- ♦ ماجستير في التربية البدنية والصحة
- ♦ شهادة الخبرة الجامعية معنية بتعزيز صحة المجتمعات المحلية من قبل دائرة الأمم المتحدة للاقتصادية والاجتماعية
- ♦ متخصصة في تمريض النساء والتوليد (قابلة) في مستشفى كوستا ديل سول في مارييا التابع لكلية التمريض والقابلات بجامعة ملقة
- ♦ دبلوم جامعي في التمريض من كلية التمريض بجامعة سالوس إيفيرمورم بجامعة قادس



الأستاذة

د. Andrés Núñez, Carmen Patricia

- ♦ أخصائية طبي في الأمراض النسائية والتوليد في مستشفى سبتة الجامعي
- ♦ أخصائية في الأمراض النسائية والتوليد في مستشفى كويرونسالود كامبو في جبل طارق
- ♦ أخصائية اختيارية في المعهد الوطني للإحصاء والجغرافيا
- ♦ وحدة الإدارة السريرية للأمراض النسائية في مستشفى جامعة سان سيسيليو. غرناطة
- ♦ بكالوريوس الطب والجراحة

د. Carrasco Racero, María Mercedes

- ♦ ممرضة متخصصة في رعاية الأمراض النسائية
- ♦ منسقة التدريب الداخلي في مركز التمريض الجامعي. روندا، إسبانيا
- ♦ بكالوريوس تمريض
- ♦ معلمة

أ. De Dios Pérez, María Isabel

- ♦ قابلة في مستشفى جامعة سرقسطة
- ♦ دبلوم في التمريض
- ♦ أخصائية تمريض في الأمراض النسائية والتوليد

أ. Llinás Prieto, Lucía

- ♦ ممرضة متخصصة في رعاية الأمراض النسائية
- ♦ معلمة
- ♦ دبلوم في التمريض

أ. Díaz Lozano, Paula

- ♦ قابلة في مستشفى جامعة فيرجن دي فالمي
- ♦ قابلة في منطقة سبتة الصحية
- ♦ ممرضة متخصصة في الأمراض النسائية والتوليد في مستشفى سبتة الجامعي
- ♦ أستاذة متخصصة في التوليد
- ♦ دبلوم في التمريض من كلية التمريض والعلاج الطبيعي في كاديـز

أ. Gilart Cantizano, Patricia

- ♦ ممرضة متخصصة في الأمراض النسائية والتوليد
- ♦ قابلة الرعاية المتخصصة في ميدان جبل طارق
- ♦ قابلة في مستشفى كويرونسالود كامبو في جبل طارق
- ♦ قابلة في الخدمة الصحية الأندلسية
- ♦ ممرضة للرعاية الحرجة والطوارئ في الخدمة الصحية الأندلسية
- ♦ معلمة
- ♦ دبلوم في التمريض
- ♦ شهادة الخبرة الجامعية معنية بالتغذية المجتمعية من قبل برنامج الأمم المتحدة الإنمائي
- ♦ شهادة الخبرة الجامعية معنية بمخاطر القلب والأوعية الدموية
- ♦ شهادة الخبرة الجامعية في حالات الطوارئ من جامعة كومبلوتنسي في مدريد

د. Márquez Díaz, Antonio

- ♦ قابلة في الرعاية الأولية في الأندلس
- ♦ قابلة في مستشفى El Ángel Grupo HLA
- ♦ قابلة في المستشفيات فيثاس
- ♦ معلمة خطة التمريض EIR
- ♦ معلمة لـ OPOSALUD
- ♦ إجراءات الطوارئ في مستشفى الأنغيل
- ♦ وحدة طب الأطفال وحديثي الولادة التابعة لاتحاد المحاكم الإسلامية في مستشفى الأنغيل
- ♦ قابلة مقيمة في مجلس الأندلس
- ♦ قابلة في مستشفى كوستا ديل سول
- ♦ قابلة في مستشفى كويرون كامبو في جبل طارق
- ♦ ماجستير معتمد في الاقتصاد الصحي وإدارة الصحة والاستخدام الرشيد للأدوية من جامعة ملقة
- ♦ ماجستير معتمد في اتجاهات البحوث الجديدة في العلوم الصحية من جامعة ملقة
- ♦ ماجستير في الصحة العامة من جامعة المريا
- ♦ ماجستير في وصفة التمريض ومتابعة العلاج الصيدلاني من جامعة فالنسيا
- ♦ ماجستير في العلاج الدوائي من جامعة فالنسيا
- ♦ دبلوم في التمريض من جامعة ملقة

د. Mérida Téllez, Juan Manuel

- ♦ ممرض متخصص في الأمراض النسائية والتوليد
- ♦ قابل في مستشفى كوستا ديل سول. ماريبا، إسبانيا
- ♦ معلم
- ♦ دبلوم في التمريض

أ. Revidiego Pérez, María Dolores

- ♦ ممرضة متخصصة في الأمراض النسائية والتوليد
- ♦ قابلة الرعاية المتخصصة في ميدان جبل طارق
- ♦ قابلة في مستشفى كويرونسالود كامبو في جبل طارق
- ♦ معلمة
- ♦ دبلوم في التمريض

د. Rivero Gutiérrez, Carmen

- ♦ قابلة في الرعاية الأولية لمنطقة سبتة الصحية
- ♦ قابلة في إنجيسا سبتة
- ♦ قابلة في مجمع مستشفى جامعة بويرتا ديل مار
- ♦ مدرسة ومعلمة في وحدة تدريس القابلات في سبتة
- ♦ دبلوم في التمريض

د. Rodríguez Díaz, David

- ♦ ممرض في مستشفى Nuestra Señora de Candelaria الجامعي
- ♦ معلم
- ♦ دبلوم في التمريض

د. Vázquez Lara, Francisco José

- ♦ متخصص في العلوم البيولوجية
- ♦ معلم
- ♦ دكتوراه من جامعة فالنسيا للفنون التطبيقية
- ♦ بكالوريوس علوم بيولوجية

أ. Vázquez Lara, María Dolores

- ♦ ممرضة متخصصة في الرعاية الأولية للحوامل
- ♦ ممرضة الرعاية الأولية في ميدان جبل طارق
- ♦ معلمة
- ♦ دبلوم في التمريض

د. Mérida Yáñez, Beatriz

- ♦ ممرضة متخصصة في الأمراض النسائية والتوليد
- ♦ قابلة في الخدمة الصحية الأندلسية
- ♦ قابلة في مستشفى فيثاس
- ♦ قابلة في خدمة مورسيا الصحية
- ♦ دكتوراه في العلوم الصحية
- ♦ دبلوم في التمريض
- ♦ عضو في: اللجنة العلمية للمؤتمر الدولي الأول للبحث والابتكار في مجال التمريض والعلاج الطبيعي في سبتة ومليلية، اللجنة العلمية لمجلة الصحة الوطنية

د. Muñoz Vela, Francisco Javier

- ♦ ممرض متخصص في الأمراض النسائية والتوليد
- ♦ منسق تدريب تمريضي في مركز الأمومة في ملقة
- ♦ قابل في مستشفى الجامعة الإقليمية كارلوس هيا
- ♦ قابل في مستشفى باركي سان أنطونيو
- ♦ قابل في الرعاية المتخصصة في مستشفى الأم والطفل في ملقة
- ♦ أستاذ مشارك في قسم التمريض بجامعة ملقة
- ♦ دبلوم في التمريض من جامعة ملقة

أ. Palomo Gómez, Rocío

- ♦ ممرضة متخصصة في الأمراض النسائية والتوليد
- ♦ قابلة الرعاية المتخصصة في سبتة
- ♦ قابلة في مستشفى الجامعة الإقليمية كارلوس هيا. ملقة، إسبانيا
- ♦ معلمة في وحدة القابلات في سبتة
- ♦ دبلوم في التمريض

الهيكل والمحتوى

يمثل هذا البرنامج المخصص لتحديث الممرضات في مجال رعاية الأمراض النسائية فرصة فريدة للتوسع، للمهنيين الذين يرغبون في تعزيز معرفتهم بمختلف الأمراض النسائية وطرق رعايتهم. على مدار 12 شهرًا، يمكنك اللحاق بالمعلمين الخبراء الذين اختارهم TECH، وبالتقدم عبر الإنترنت تمامًا وفقًا لسرعتك الخاصة في كل قسم من أقسام الدراسة.



سيسمح لك هذا التدريب بالتقدم في حياتك
المهنية بطريقة مريحة وبالجودة التي تستحقها"



الوحدة 1. تشريح وفسولوجيا الجهاز التناسلي البشري

- 1.1 تشريح الجهاز التناسلي للأنثى والذكور
 - 1.1.1 الوصف الأثوي
 - 2.1.1 وصف الذكور
- 2.1 أسحة الأعضاء التناسلية والثدي
 - 1.2.1 الوصف التسيجي
- 3.1 مقدمة للقواعد الخلايا والجينية لتكوين أمشاج الإناث
 - 1.3.1 وصف الخلية والوراثي
- 4.1 أسس الغدد الصماء التناسلية
 - 1.4.1 عملية الهرمونات التناسلية
- 5.1 اكتساب الجنس
 - 1.5.1 التمايز الجنسي
- 6.1 فسيولوجيا الإناث
 - 1.6.1 دورة المبيض
 - 2.6.1 دورة الرحم
 - 3.6.1 دورة وفسولوجيا المهبل والفرج
- 7.1 فسيولوجيا الذكور
 - 1.7.1 الخصيتان وتكوين الأمشاج
 - 2.7.1 التنظيم الوظيفي للخصية
 - 3.7.1 ذكور الغدد الملحقة الجنسية
 - 4.7.1 القذف وتكوينه
- 8.1 التنظيم العصبي للوظيفة التناسلية. محور الدماغ البيني-الغدة النخامية-الغدد التناسلية
 - 1.8.1 عملية التنظيم الهرموني
 - 2.8.1 ردود الفعل
- 9.1 سن البلوغ
 - 1.9.1 المفهوم
 - 2.9.1 التمايز
- 10.1 فسيولوجيا المناخ
 - 1.10.1 التسلسل الزمني
 - 2.10.1 علم الظواهر
 - 3.10.1 الآلية

- 11.1 النشاط الجنسي البشري
 - 1.11.1 علم وظائف الأعضاء: الغدد الصماء العصبية والجوانب النفسية
- 12.1 أعراض الأمراض النسائية وأعراض الدورة الشهرية
 - 1.12.1 المصطلحات والاعتبارات العامة
 - 2.12.1 التدفق العام وعلاجاته
- 13.1 الفحوص التكميلية للأمراض النسائية
 - 1.13.1 علم خلايا عنق الرحم
 - 2.13.1 تنظير المضاربة
 - 3.13.1 الفحص المهبلي اليدوي
 - 4.13.1 إفرازات المهبل
 - 5.13.1 تنظير المهبل
 - 6.13.1 تنظير الرحم

الوحدة 2. البلوغ والحيض وسن اليأس

- 1.2 أمراض البلوغ
 - 1.1.2 البلوغ المبكر
 - 2.1.2 تأخير العانة
- 2.2 اضطرابات الدورة الشهرية
 - 1.2.2 انقطاع الطمث تحت المهاد
 - 2.2.2 نوع نقص الغدة النخامية
 - 3.2.2 فرط برولاكتينيا الدم
- 3.2 انقطاع في الرحم
 - 1.3.2 البروتوكول
 - 2.3.2 التشخيص
- 4.2 نزيف الرحم الوظيفي
 - 1.4.2 نزيف التبويض
 - 2.4.2 نزيف مفتول العضلات
 - 3.4.2 نزيف من أسباب خارج الولادة
- 5.2 علم أمراض المناخ
 - 1.5.2 علاج الأمراض المناخية: THS
 - 2.5.2 العلاج بالهرمونات البديلة والسرطانات النسائية
 - 3.5.2 التدابير التكميلية أو البديلة في سن اليأس
 - 4.5.2 هرمون الاستروجين النباتي

الوحدة 3. الأمراض المعدية والأمراض المنقولة بالاتصال الجنسي

- 10.3. الهربس البسيط
- 1.10.3. التوصيف
- 2.10.3. العلاج
- 11.3. الالتهابات التي تسبب التهاب الإحليل و التهاب عنق الرحم
- 1.11.3. التوصيف
- 2.11.3. العلاج
- 12.3. الورم الشقي
- 1.12.3. التوصيف
- 2.12.3. العلاج
- 13.3. المبيساء المعدية
- 1.13.3. التوصيف
- 2.13.3. العلاج
- 14.3. الجرب
- 1.14.3. التوصيف
- 2.14.3. العلاج
- 15.3. قمل العانة
- 1.15.3. التوصيف
- 2.15.3. العلاج
- 16.3. فيروس نقص المناعة البشريّة
- 1.16.3. التوصيف
- 2.16.3. العلاج
- 17.3. مرض الحوض الانتهابي
- 1.17.3. التوصيف
- 2.17.3. العلاج
- 18.3. عدوى فيروس الورم الحليمي
- 1.18.3. التوصيف
- 2.18.3. العلاج

- 1.3. الأمراض المنقولة بالاتصال الجنسي
- 1.1.3. الأسباب
- 2.1.3. علم الأوبئة
- 2.3. العمليات المعدية للجهاز التناسلي
- 1.2.3. الأسباب
- 2.2.3. التصنيف
- 3.2.3. العلاج
- 3.3. التهاب مهبلي
- 1.3.3. التوصيف
- 2.3.3. العلاج
- 4.3. داء المبيضات المهبلي
- 1.4.3. التوصيف
- 2.4.3. العلاج
- 5.3. التهاب المهبل البكتيري
- 1.5.3. التوصيف
- 2.5.3. العلاج
- 6.3. داء المشعرات المهبلي
- 1.6.3. التوصيف
- 2.6.3. العلاج
- 7.3. الزهري
- 1.7.3. التوصيف
- 2.7.3. العلاج
- 8.3. سرطان الرحم
- 1.8.3. التوصيف
- 2.8.3. العلاج
- 9.3. الورم التناسلي الليمفاوي
- 1.9.3. التوصيف
- 2.9.3. العلاج

الوحدة 4. رعاية النساء المصابات بمشاكل الأمراض النسائية

- 1.4. ألم أصل الحوض
 - 1.1.4. السحايا
 - 2.1.4. متلازمة ما قبل الحيض والانتباز البطاني الرحمي وغيرها
 - 3.1.4. الرعاية التمريضية
- 2.4. تشوهات الجهاز التناسلي
 - 1.2.4. تشوهات الفرج
 - 2.2.4. تشوهات المهبل
 - 3.2.4. تشوهات عنق الرحم
 - 4.2.4. تشوهات جسم الرحم
 - 5.2.4. تشوهات المبيض
 - 6.2.4. تشوهات في الأعضاء البولية السفلية. الناسور البولي التناسلي
 - 7.2.4. تشويه الأعضاء التناسلية للإناث
 - 8.2.4. تشوهات الثدي
- 3.4. أورام حميدة
 - 1.3.4. أورام الفرج الحميدة
 - 2.3.4. أورام المهبل الحميدة
 - 3.3.4. أورام حميدة في المبيض
- 4.4. الأمراض النسائية الحميدة
 - 1.4.4. أمراض عنق الرحم الحميدة
 - 2.4.4. علم الأمراض الحميد لجسم الرحم وبطانة الرحم
 - 3.4.4. علم الأمراض الحميد لقناة فالوب
- 5.4. تعديلات الأعضاء التناسلية الساكنة
 - 1.5.4. تحلي الرحم
 - 2.5.4. كيس مثنائي
 - 3.5.4. ألقيله
 - 4.5.4. المعوية
- 6.4. تمزقات فرافجينوبيريان وناسور مستقيمي
- 7.4. علم أمراض الفرج المهبلي
 - 1.7.4. التهاب مهبلي
 - 2.7.4. التهاب البارتوليني
 - 3.7.4. حزاز متصلب
 - 4.7.4. مرض باجيت
 - 5.7.4. سرطان الفرج والمهبل

- 8.4 . أمراض عنق الرحم
- 1.8.4 . التهاب عنق الرحم
- 2.8.4 . الأورام الحميدة
- 3.8.4 . سرطان عنق الرحم
- 9.4 . علم أمراض الرحم
- 1.9.4 . ورم عضلي رحمي
- 2.9.4 . سرطان بطانة الرحم
- 10.4 . علم الأمراض المرفق
- 1.10.4 . مرض التهاب الحوض (PID)
- 2.10.4 . متلازمة تكيس المبايض (SOP)
- 3.10.4 . الانتباذ البطاني الرحمي
- 4.10.4 . سرطان المبيض

الوحدة 5. رعاية النساء المصابات بمشاكل الأورام النسائية

- 1.5 . التشخيص المبكر لسرطان الثدي والأمراض النسائية
- 1.1.5 . برامج التشخيص المبكر والفحص السكاني
- 2.1.5 . تحديد الفئات المعرضة للخطر
- 2.5 . علم أوبئة سرطان الثدي والأمراض النسائية
- 1.2.5 . الفحوص والاختبارات التشخيصية
- 3.5 . الأمراض النسائية وسرطان الثدي
- 1.3.5 . التوصيف
- 2.3.5 . العلاج
- 4.5 . سرطان الفرج
- 1.4.5 . التوصيف
- 2.4.5 . العلاج
- 5.5 . سرطان عنق الرحم
- 1.5.5 . التوصيف
- 2.5.5 . العلاج
- 6.5 . سرطان بطانة الرحم
- 1.6.5 . التوصيف
- 2.6.5 . العلاج
- 7.5 . ساركوما الرحم
- 1.7.5 . التوصيف
- 2.7.5 . العلاج



الوحدة 7. أمراض الثدي

- 1.7. الفحص السريري والأداتي في علم أمراض الثدي
 - 1.1.7. طرق استكشافية مختلفة
 - 2.1.7. أنواع طرق التشخيص
- 2.7. أمراض الثدي الحميدة
 - 1.2.7. الشذوذ
 - 2.2.7. الاضطرابات الوظيفية
 - 3.2.7. ماستودينيا
 - 4.2.7. عمليات الالتهاب
 - 5.2.7. علم أمراض الورم الحميد
- 3.7. سرطان الثدي
 - 1.3.7. علم الأوبئة وعوامل الخطر
 - 2.3.7. الوقاية الأولية. التشخيص المبكر إصابات ملموسة
 - 3.3.7. العيادة والتطوير
 - 4.3.7. تصنيف TNM
 - 5.3.7. بيولوجيا سرطان الثدي (علامات)
- 4.7. علاجات علاج سرطان الثدي
 - 1.4.7. أنواع العلاج
 - 2.4.7. الرعاية التمريرية
- 5.7. المتابعة والسيطرة على مريض سرطان الثدي
 - 1.5.7. التحكم في الرعاية
 - 2.5.7. التثقيف الصحي

الوحدة 8. سلس البول (IU)

- 1.8. علم أوبئة سلس البول
 - 1.1.8. الانتشار
 - 2.1.8. معدل الحدوث
- 2.8. أنواع سلس البول
 - 1.2.8. المفهوم
 - 2.2.8. التصنيف

- 8.5. سرطان المبيض
 - 1.8.5. التوصيف
 - 2.8.5. العلاج
- 9.5. سرطان الثدي
 - 1.9.5. التوصيف
 - 2.9.5. العلاج
- 10.5. الجوانب النفسية لسرطان الثدي للسرطانات النسائية
 - 1.10.5. الرعاية التمريرية
 - 2.10.5. الرعاية التلطيفية وإدارة الألم

الوحدة 6. جراحة الأمراض النسائية

- 1.6. جراحات الأمراض النسائية
 - 1.1.6. جراحة الأمراض النسائية
 - 2.1.6. جراحة الثدي
- 2.6. مريضة الأمراض النسائية في المستشفى
 - 1.2.6. الرعاية قبل الجراحة
 - 2.2.6. الرعاية اللاحقة
 - 3.2.6. المضاعفات
- 3.6. التخدير في الأمراض النسائية
 - 1.3.6. وصف مختلف التقنيات
 - 2.3.6. الرعاية التمريرية
- 4.6. جراحة المنظار (تنظير البطن)
 - 1.4.6. التوصيف
 - 2.4.6. بروتوكول العمل المتبع
 - 5.6. جراحة المنظار (تنظير الرحم)
 - 1.5.6. التوصيف
 - 2.5.6. بروتوكول العمل المتبع
 - 6.6. جراحة الأنبوبية
 - 1.6.6. التوصيف
 - 2.6.6. بروتوكول العمل المتبع
- 7.6. الجراحة الروبوتية المطبقة على الأمراض النسائية
 - 1.7.6. التوصيف
 - 2.7.6. الرعاية التمريرية

- 3.8. تقييم القبالة في سلس البول
- 4.8. تشخيص سلس البول
- 1.4.8. الأساليب الاستكشافية
- 2.4.8. طرق التشخيص.
- 5.8. علاج سلس البول
- 1.5.8. العلاج غير الجراحي
- 2.5.8. العلاج الجراحي
- 6.8. منع وإدارة القبالة في حالة سلس البول لدى النساء
- 1.6.8. التثقيف الصحي

الوحدة 9. حالات الطوارئ المتعلقة بالأمراض النسائية والولادة

- 1.9. آلام البطن النسائية
- 1.1.9. المفهوم
- 2.9. إصابات الجهاز التناسلي
- 1.2.9. الأنواع
- 3.9. الاعتداء الجنسي
- 1.3.9. المفهوم
- 2.3.9. التشخيص
- 4.9. نزيف نسائي
- 1.4.9. التصنيف
- 5.9. التهديد بالولادة المبكرة
- 1.5.9. المفهوم
- 2.5.9. العلاج
- 6.9. حالات ارتفاع ضغط الدم أثناء الحمل
- 1.6.9. التصنيف
- 2.6.9. العلاج
- 7.9. نزيف التوليد
- 1.7.9. نزيف من الأشهر الثلاثة الأولى من الحمل
- 2.7.9. نزيف الثلثين الثاني والثالث من الحمل
- 3.7.9. نزيف ما بعد الولادة

قم بالتسجيل الآن وتقدم في مجالك من خلال برنامج شامل، والذي سيسمح لك بوضع كل ما تم تعلمه موضع التنفيذ”



الممارسات الإكلينيكية

بعد اجتياز فترة التدريس عبر الإنترنت، يتضمن البرنامج فترة تدريب عملي في مركز مرجعي سريري. سيحصل الطالب تحت تصرفه على دعم معلم سيرافقه طوال العملية، سواء في التحضير أو في تطوير الممارسات السريرية.



قم بممارساتك السريرية في أحد أفضل
المستشفيات الوطنية أو الدولية"





تتكون فترة التدريب العملي لبرنامج رعاية الأمراض النسائية للقابلات من إقامة عملية سريرية لمدة 3 أسابيع، من الاثنين إلى الجمعة، مع 8 ساعات متتالية من التدريب العملي بجوار مساعد متخصص. ستسمح هذه الإقامة برؤية مرضى حقيقيين بجوار فريق من المتخصصين المرجعيين في مجال الأمراض النسائية، وتطبيق إجراءات التشخيص الأكثر ابتكارًا والتخطيط لأحدث جيل من العلاج في كل علم أمراض.

في هذا المقترح التدريبي، ذو الطبيعة العملية تمامًا، تهدف الأنشطة إلى تطوير وإتقان المهارات اللازمة لتوفير الرعاية الصحية في المجالات والظروف التي تتطلب مستوى عالٍ من التدريب، والتي تكون موجهة نحو تدريب محدد للتمرين من النشاط، في بيئة آمنة للمريض وأداء مهني عالي.

سيتم تنفيذ الجزء العملي بمشاركة نشطة من الطالب الذي يؤدي الأنشطة والإجراءات الخاصة بكل مجال من مجالات الاختصاص (تعلم كيفية التعلم وتعلم كيفية القيام به)، بمرافقة وتوجيه المعلمين وشركاء التدريب الآخرين الذين يسهلون العمل الجماعي. والاندماج متعدد التخصصات ككفاءات مستعرضة للممارسة التمريضية سريرية (تعلم أن تكون وتعلم الارتباط بالمجموعة).

ستكون الإجراءات الموضحة أدناه أساس الجزء العملي من التدريب، ويخضع أداؤها لدى ملاءمة المرضى وتوافر المركز وحجم العمل به، مع الأنشطة المقترحة التالية:

نشاط عملي	الوحدة
تقييم قاع الحوض وإبلاغ التنبؤ بسلس البول	الرعاية التشخيصية لمرضى البلوغ والحيض وانقطاع الطمث
رعاية المرأة في المناخات، فترة التغيرات المورفولوجية والوظيفية	
توفير الرعاية النفسية التي تحدث بمرور الوقت مع اقتراب انقطاع الطمث	
توفير الرعاية التمريضية للمرضى الذين يعانون من انقطاع الطمث في الرحم	
تحديد أعراض الأمراض النسائية وأعراض الدورة الشهرية	
إجراء فحوص تكميلية للأمراض النسائية	
توفير الرعاية التمريضية للمرضى الذين يعانون من آلام الحوض	رعاية النساء المصابات بمشاكل الأمراض النسائية وحالات الطوارئ
توفير الرعاية التمريضية للمرضى الذين يعانون من أورام حميدة	
المشاركة في تشخيص وعلاج أمراض عنق الرحم	
التعرف على أعراض وعلامات أمراض الرحم	
توفير الرعاية التمريضية للمرضى الذين يعانون من أورام حميدة	
رعاية النساء اللاتي خضعن لجراحة الأمراض النسائية	
توفير الرعاية التمريضية في حالات الاعتداء الجنسي	رعاية النساء اللاتي خضعن لجراحة الأمراض النسائية
توفير الرعاية التمريضية أثناء التخدير في الأمراض النسائية	
المشاركة في جراحة التنظير (تنظير البطن)	
المشاركة في جراحة التنظير (تنظير الرحم)	
المشاركة في جراحة الأنبوبة	
المشاركة في الجراحة الروبوتية المطبقة على الأمراض النسائية	
التحكم في نقاط البضع العرضي أو العمليات القيصرية	

نشاط عملي	الوحدة
تشخيص الحمل ومراقبة نموه الطبيعي وإجراء الاختبارات اللازمة	رعاية الأمراض النسائية من قبل القابلة
تنفيذ الوزن والتوتر ذي الصلة وما إلى ذلك.	
توفير دروس لإعداد الولادة	
شرح تقنيات التنفس والاسترخاء للتطبيق أثناء الانقباضات	
إبلاغ المرأة الحامل بالفحوص التي يتعين عليها إجراؤها ؛ اختبارات الدم، واختبار الجلوكوز، والشاشات، وما إلى ذلك.	
إسداء المشورة بشأن النشاط الجنسي ومنع الحمل	
إجراء علم الخلايا والتنظير المهبطي	الرعاية التشخيصية للنساء المصابات بمشاكل الأورام النسائية
الكشف المبكر عن عوامل الخطر ومشاكل الأمراض النسائية	
التشخيص المبكر لسرطان الثدي والأمراض النسائية	
المشاركة في تشخيص وعلاج الأمراض النسائية وسرطان الثدي	
المشاركة في تشخيص وعلاج سرطان الفرج	
المشاركة في تشخيص وعلاج سرطان عنق الرحم	
المشاركة في تشخيص وعلاج سرطان بطانة الرحم	
المشاركة في تشخيص وعلاج سرطان المبيض	

تأمين المسؤوليات المدنية

يتمثل الشاغل الرئيسي لهذه المؤسسة في ضمان سلامة كل من المتدربين والوكلاء المتعاونين الآخرين الضروريين في عمليات التدريب العملي في الشركة. من بين التدابير المخصصة لتحقيق ذلك، الاستجابة لأي حادث قد يحدث أثناء عملية التدريس والتعلم بأكملها.

للقيام بذلك، يتعهد هذا الكيان التعليمي بالتعاقد على تأمين المسؤولية المدنية الذي يغطي أي احتمال قد ينشأ أثناء تنفيذ الإقامة في مركز التدريب.

ستحظى سياسة المسؤولية المدنية للمتدربين بتغطية واسعة وسيتم الاشتراك فيها قبل بدء فترة التدريب العملي. بهذه الطريقة، لن يضطر المهني إلى القلق في حالة الاضطرار إلى مواجهة موقف غير متوقع وسيتم تغطيته حتى نهاية البرنامج العملي في المركز.



الشروط العامة للتدريب العملي

الشروط العامة لاتفاقية التدريب الداخلي للبرنامج ستكون على النحو التالي:

- 1. الإرشاد الأكاديمي:** أثناء الماجستير النصف حضوري، سيتم تعيين مدرسين للطلاب يرافقونه طوال العملية الدراسية، وذلك للرد على أي استفسارات وحل أي قضايا قد تظهر للطلاب. من ناحية، سيكون هناك مدرس محترف ينتمي إلى مركز التدريب الذي يهدف إلى توجيه ودعم الطالب في جميع الأوقات. ومن ناحية أخرى، سيتم أيضًا تعيين مدرس أكاديمي تتمثل مهمته في التنسيق ومساعدة الطالب طوال العملية الدراسية وحل الشكوك وتسهيل كل ما قد يحتاج إليه. وبهذه الطريقة، سيرافق الطالب المدرس المحترف في جميع الأوقات وسيكون هو قادرًا على استشارة أي شكوك قد تظه، سواء ذات طبيعة عملية أو أكاديمية.
- 2. مدة الدراسة:** سيستمر برنامج التدريب هذا لمدة ثلاثة أسابيع متواصلة من التدريب العملي، موزعة على دوام 8 ساعات وخمسة أيام في الأسبوع. ستكون أيام الحضور والجدول المواعيد مسؤولية المركز، وإبلاغ المهني على النحو الواجب بشكل سابق للتدريب، في وقت مبكر بما فيه الكفاية ليخدم بذلك أغراض التنظيم للتدريب.
- 3. عدم الحضور:** في حال عدم الحضور في يوم بدء الماجستير النصف حضوري يفقد الطالب حقه في ذلك دون إمكانية الاسترداد أو تغيير المواعيد البرنامج. إن التغيب لأكثر من يومين عن الممارسات دون سبب طبي/أو مبرر، يعني استغناءه عن التدريب وبالتالي إنهاؤها تلقائيًا. يجب إبلاغ المرشد الأكاديمي على النحو الواجب وعلى وجه السرعة عن أي مشكلة تظهر أثناء فترة الإقامة.

- 4. المؤهل العلمي:** سيحصل الطالب الذي يجتاز الماجستير النصف حضوري على مؤهل يثبت الإقامة في المركز المعني.
 - 5. علاقة العمل والانتماء لمكان العمل:** لن يشكل الماجستير النصف حضوري علاقة عمل من أي نوع.
 - 6. الدراسات السابقة:** قد تطلب بعض المراكز شهادة الدراسات السابقة لإجراء الماجستير النصف حضوري. في هذه الحالات سيكون من الضروري تقديمها إلى قسم التدريب في TECH حتى يمكن تأكيد تعيين المركز المختار للطالب.
 - 7. لن يتضمن:** الماجستير النصف حضوري أي عنصر غير مذكور في هذه الشروط. لذلك، لا يشمل ذلك الإقامة أو الانتقال إلى المدينة التي يتم فيها التدريب أو التأشيرات أو أي خدمة أخرى غير موصوفة.
- ومع ذلك، يجوز للطالب استشارة مرشده الأكاديمي في حالة وجود أي استفسار أو توصية بهذا الصدد. سيوفر له ذلك جميع المعلومات اللازمة لتسهيل الإجراءات.

أين يمكنني القيام بالممارسات الإكلينيكية؟

من أجل تقديم تعليم جيد لغالبية الناس، قررت TECH توسيع الآفاق الأكاديمية بحيث يمكن تقديم هذا التدريب في مراكز مختلفة حول الجغرافيا الوطنية والدولية. فرصة فريدة تتيح للمهني الاستمرار في تنمية حياته المهنية جنبًا إلى جنب مع أفضل المتخصصين في هذا القطاع في مختلف العيادات المرجعية.



اختر المستشفى الذي تريده وطور هذا
التدريب العملي بالراحة والجودة التي تحتاجها"





التمرير

Hospital Maternidad HM Belén

الدولة: إسبانيا
المدينة: لا كورونيا (La Coruña)

العنوان: R. Filantropía, 3, 15011, A Coruña

شبكة العيادات الخاصة والمستشفيات والمراكز المتخصصة الموزعة في جميع أنحاء إسبانيا

التدريبات العملية ذات الصلة:
- تحديث في المساعدة على الإنجاب
- MBA في إدارة المستشفيات والخدمات الصحية



التمرير

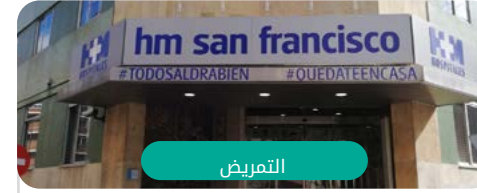
Hospital HM Rosaleda

الدولة: إسبانيا
المدينة: لا كورونيا (La Coruña)

العنوان: Rúa de Santiago León de Caracas, 1, 15701, Santiago de Compostela, A Coruña

شبكة العيادات الخاصة والمستشفيات والمراكز المتخصصة الموزعة في جميع أنحاء إسبانيا

التدريبات العملية ذات الصلة:
- زراعة الشعر
- تقويم الأسنان وجراحة تقويم الأسنان



التمرير

Hospital HM San Francisco

الدولة: إسبانيا
المدينة: ليون

العنوان: C. Marqueses de San Isidro, 11, 24004, León

شبكة العيادات الخاصة والمستشفيات والمراكز المتخصصة الموزعة في جميع أنحاء إسبانيا

التدريبات العملية ذات الصلة:
- تحديث في التخدير والإنعاش
- التمرير في خدمة طب الرضوح



التمرير

Hospital HM Regla

الدولة: إسبانيا
المدينة: ليون

العنوان: Calle Cardenal Landázuri, 2, 24003, León

شبكة العيادات الخاصة والمستشفيات والمراكز المتخصصة الموزعة في جميع أنحاء إسبانيا

التدريبات العملية ذات الصلة:
- تحديث العلاج النفسي
- في المرضى الصغار



التمرير

Hospital HM Nou Delfos

الدولة: إسبانيا
المدينة: Barcelona

العنوان: Avinguda de Vallcarca, 151, 08023, Barcelona

شبكة العيادات الخاصة والمستشفيات والمراكز المتخصصة الموزعة في جميع أنحاء إسبانيا

التدريبات العملية ذات الصلة:
- الطب التجميلي
- التغذية الإكلينيكية في الطب



التمرير

Hospital HM Madrid

الدولة: إسبانيا
المدينة: (مدريد)

العنوان: Pl. del Conde del Valle de Súchil, 16, 28015, Madrid

شبكة العيادات الخاصة والمستشفيات والمراكز المتخصصة الموزعة في جميع أنحاء إسبانيا

التدريبات العملية ذات الصلة:
- التحليل السريري
- التخدير والإنعاش



التمرير

Hospital HM Montepíncipe

الدولة: إسبانيا
المدينة: (مدريد)

العنوان: Av. de Montepíncipe, 25, 28660, Boadilla del Monte, Madrid

شبكة العيادات الخاصة والمستشفيات والمراكز المتخصصة الموزعة في جميع أنحاء إسبانيا

التدريبات العملية ذات الصلة:
- جراحة عظام الأطفال
- الطب التجميلي



التمرير

Hospital HM Torrelodones

الدولة: إسبانيا
المدينة: (مدريد)

العنوان: Av. Castillo Olivares, s/n, 28250, Torrelodones, Madrid

شبكة العيادات الخاصة والمستشفيات والمراكز المتخصصة الموزعة في جميع أنحاء إسبانيا

التدريبات العملية ذات الصلة:
- التخدير والإنعاش
- مستشفى الأطفال



التمريض

Hospital HM Sanchinarro

المدينة (مدريد) الدولة إسبانيا

العنوان: Calle de Oña, 10, 28050, Madrid.

شبكة العيادات الخاصة والمستشفيات والمراكز المتخصصة الموزعة في جميع أنحاء إسبانيا

التدريبات العملية ذات الصلة:
- التخدير والإنعاش
- طب النوم



التمريض

Hospital HM Nuevo Belén

المدينة (مدريد) الدولة إسبانيا

العنوان: Calle José Silva, 7, 28043, Madrid.

شبكة العيادات الخاصة والمستشفيات والمراكز المتخصصة الموزعة في جميع أنحاء إسبانيا

التدريبات العملية ذات الصلة:
- جراحة عامة وجراحة الجهاز الهضمي
- التغذية الإكلينيكية في الطب



التمريض

Hospital HM Puerta del Sur

المدينة (مدريد) الدولة إسبانيا

العنوان: Av. Carlos V, 70, 28938, Móstoles, Madrid

شبكة العيادات الخاصة والمستشفيات والمراكز المتخصصة الموزعة في جميع أنحاء إسبانيا

التدريبات العملية ذات الصلة:
- طوارئ الأطفال
- طب العيون الكلينيكي



التمريض

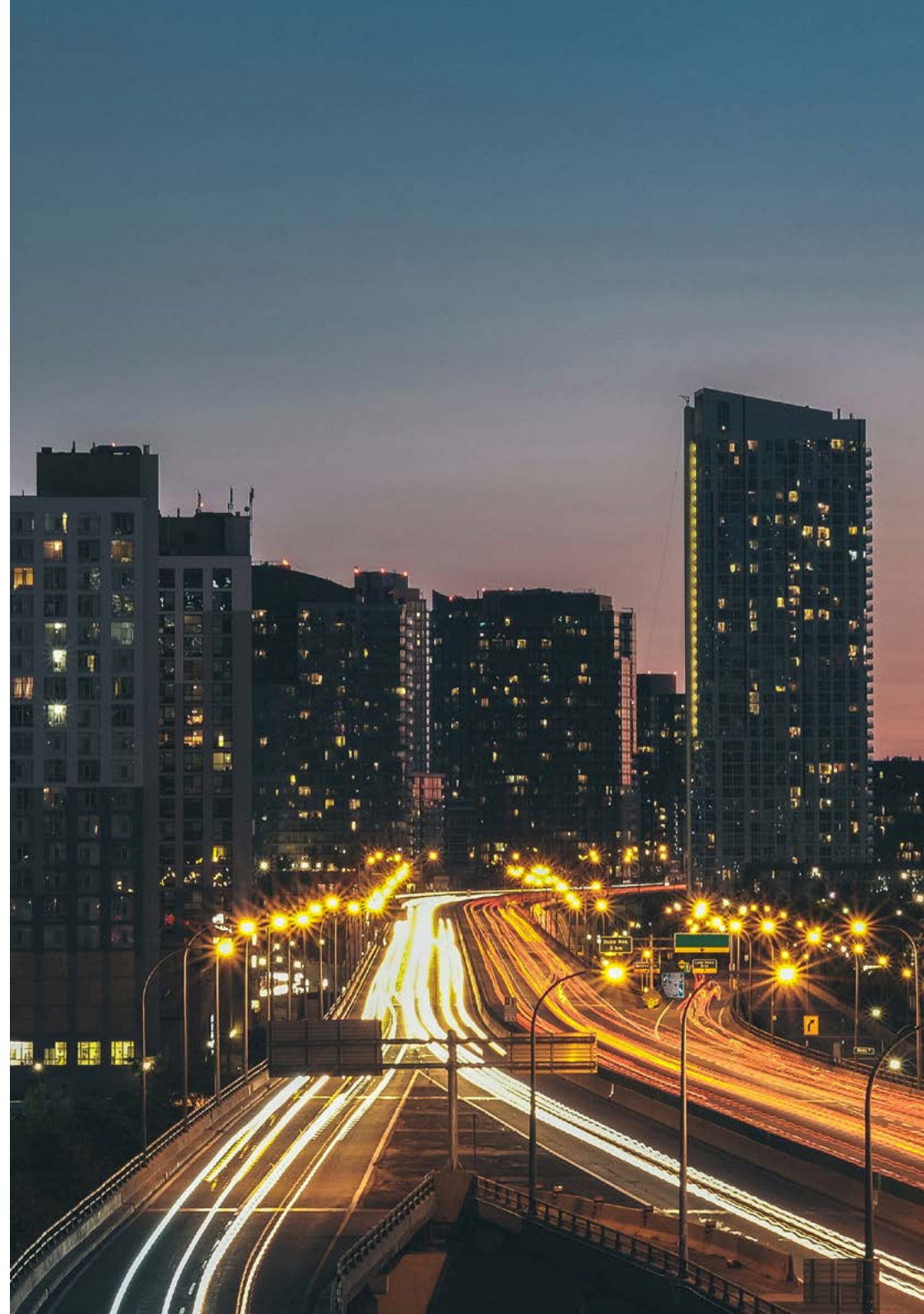
Policlínico HM Cruz Verde

المدينة (مدريد) الدولة إسبانيا

العنوان: Plaza de la Cruz Verde, 1-3, 28807, Alcalá de Henares, Madrid

شبكة العيادات الخاصة والمستشفيات والمراكز المتخصصة الموزعة في جميع أنحاء إسبانيا

التدريبات العملية ذات الصلة:
- طب الأقدام السريري المتقدم
- التقنيات البصرية وقياس النظر السريري





التمريض

Policlínico HM Distrito Telefónica

الدولة
إسبانيا

المدينة
(مدريد)

العنوان: Ronda de la Comunicación,
28050, Madrid

شبكة العيادات الخاصة والمستشفيات والمراكز المتخصصة
الموزعة في جميع أنحاء إسبانيا

التدريبات العملية ذات الصلة:
- التقنيات البصرية وقياس النظر السريري
- جراحة عامة وجراحة الجهاز الهضمي



التمريض

Policlínico HM Gabinete Velázquez

الدولة
إسبانيا

المدينة
(مدريد)

العنوان: C. de Jorge Juan, 19, 1° 28001,
28001, Madrid

شبكة العيادات الخاصة والمستشفيات والمراكز المتخصصة
الموزعة في جميع أنحاء إسبانيا

التدريبات العملية ذات الصلة:
- التغذية الإكلينيكية في الطب
- جراحة التجميل



التمريض

Policlínico HM La Paloma

الدولة
إسبانيا

المدينة
(مدريد)

العنوان: Calle Hilados, 9, 28850,
Torrejón de Ardoz, Madrid

شبكة العيادات الخاصة والمستشفيات والمراكز المتخصصة
الموزعة في جميع أنحاء إسبانيا

التدريبات العملية ذات الصلة:
- التمريض المتقدم في غرفة العمليات
- تقويم الأسنان وجراحة تقويم الأسنان



التمريض

Policlínico HM Las Tablas

الدولة
إسبانيا

المدينة
(مدريد)

العنوان: C. de la Sierra de Atapuerca, 5,
28050, Madrid

شبكة العيادات الخاصة والمستشفيات والمراكز المتخصصة
الموزعة في جميع أنحاء إسبانيا

التدريبات العملية ذات الصلة:
- التمريض في خدمة طب الرضوح
- التشخيص في العلاج الطبيعي



التمريض

Policlínico HM Moraleja

الدولة
إسبانيا
المدينة
(مدريد)

العنوان: P.º de Alcobendas, 10, 28109, Alcobendas, Madrid

شبكة العيادات الخاصة والمستشفيات والمراكز المتخصصة الموزعة في جميع أنحاء إسبانيا

التدريبات العملية ذات الصلة.
- طب إعادة تأهيل في تناول إصابات الدماغ المكتسبة



التمريض

Policlínico HM Sanchinarro

الدولة
إسبانيا
المدينة
(مدريد)

العنوان: Av. de Manoteras, 10, 28050, Madrid

شبكة العيادات الخاصة والمستشفيات والمراكز المتخصصة الموزعة في جميع أنحاء إسبانيا

التدريبات العملية ذات الصلة.
- رعاية الأمراض النسائية للقابلات
- التمريض في خدمة الجهاز الهضمي



التمريض

Policlínico HM Rosaleda Lalín

الدولة
إسبانيا
المدينة
(بونتيفيدرا)

العنوان: Av. Buenos Aires, 102, 36500, Lalín, Pontevedra

شبكة العيادات الخاصة والمستشفيات والمراكز المتخصصة الموزعة في جميع أنحاء إسبانيا

التدريبات العملية ذات الصلة.
- التطورات في أمراض الدم والعلاج الذاتي بالدم
- العلاج الطبيعي العصبي



التمريض

Policlínico HM Imi Toledo

الدولة
إسبانيا
المدينة
توليدو

العنوان: Av. de Irlanda, 21, 45005, Toledo

شبكة العيادات الخاصة والمستشفيات والمراكز المتخصصة الموزعة في جميع أنحاء إسبانيا

التدريبات العملية ذات الصلة.
- العلاج الكهربائي في طب إعادة التأهيل
- زراعة الشعر

المنهجية

يقدم هذا البرنامج التدريبي طريقة مختلفة للتعلم. فقد تم تطوير منهجيتنا من خلال أسلوب التعليم المرتكز على التكرار: *Relearning* أو ما يعرف بمنهجية إعادة التعلم.

يتم استخدام نظام التدريس هذا، على سبيل المثال، في أكثر كليات الطب شهرة في العالم، وقد تم اعتباره أحد أكثر المناهج فعالية في المنشورات ذات الصلة مثل مجلة نيو إنجلند الطبية (*New England Journal of Medicine*).



اكتشف منهجية *Relearning* (منهجية إعادة التعلم)، وهي نظام يتخلى عن التعلم الخطي التقليدي ليأخذك عبر أنظمة التدريس التعليم المرتكزة على التكرار: إنها طريقة تعلم أثبتت فعاليتها بشكل كبير، لا سيما في المواد الدراسية التي تتطلب الحفظ"



في كلية التمريض بجامعة TECH نستخدم منهج دراسة الحالة

أمام حالة معينة، ما الذي يجب أن يفعله المهني؟ خلال البرنامج، سيواجه الطلاب العديد من الحالات السريرية المحاكية بناءً على مرضى حقيقيين وسيتعين عليهم فيها التحقيق ووضع الفرضيات وأخيراً حل الموقف. هناك أدلة علمية وفيرة على فعالية المنهج. حيث يتعلم الممرضون والممرضات بشكل أفضل وأسرع وأكثر استدامة مع مرور الوقت.



مع جامعة TECH يمكن للمرضين والممرضات تجربة طريقة تعلم تهز أسس الجامعات التقليدية في جميع أنحاء العالم.

وفقاً للدكتور Gérvas، فإن الحالة السريرية هي العرض المشروح لمريض، أو مجموعة من المرضى، والتي تصبح «حالة»، أي مثالاً أو نموذجاً يوضح بعض العناصر السريرية المميزة، إما بسبب قوتها التعليمية، أو بسبب تفرداها أو ندرتها. لذا فمن الضروري أن تستند الحالة إلى الحياة المهنية الحالية، في محاولة لإعادة إنشاء عوامل التكيف الحقيقية في الممارسة المهنية في مجال التمريض.



هل تعلم أن هذا المنهج تم تطويره عام 1912 في جامعة هارفارد للطلاب دارسي القانون؟ وكان يتمثل منهج دراسة الحالة في تقديم مواقف حقيقية معقدة لهم لكي يقوموا باتخاذ القرارات وتبرير كيفية حلها. وفي عام 1924 تم تأسيسها كمنهج تدريس قياسي في جامعة هارفارد"

تُبر فعالية المنهج بأربعة إنجازات أساسية:

1. الممرضون الذين يتبعون هذا المنهج لا يحققون فقط استيعاب المفاهيم، ولكن أيضاً تنمية قدراتهم العقلية من خلال التمارين التي تقيم المواقف الحقيقية وتقوم بتطبيق المعرفة المكتسبة.

2. يتم التعلم بطريقة قوية في القدرات العملية التي تسمح للممرض وللممرضة بدمج المعرفة بشكل أفضل في المستشفى أو في بيئة الرعاية الأولية.

3. يتم تحقيق استيعاب أبسط وأكثر كفاءة للأفكار والمفاهيم، وذلك بفضل منهج المواقف التي نشأت من الواقع.

4. يصبح الشعور بكفاءة الجهد المستثمر حافزاً مهمًا للغاية للطلاب، مما يترجم إلى اهتمام أكبر بالتعلم وزيادة في الوقت المخصص للعمل في المحاضرة الجامعية.

منهجية إعادة التعلم (Relearning)

تجمع جامعة TECH بين منهج دراسة الحالة ونظام التعلم عن بعد، 100% عبر الانترنت والقائم على التكرار، حيث تجمع بين 8 عناصر مختلفة في كل درس.

نحن نعزز منهج دراسة الحالة بأفضل منهجية تدريس 100% عبر الانترنت في الوقت الحالي وهي: منهجية إعادة التعلم والمعروفة بـ *Relearning*.



سوف يتعلم الممرض والممرضة من خلال الحالات الحقيقية وحل المواقف المعقدة في بيئات التعلم المحاكاة. تم تطوير هذه المحاكاة من أحدث البرامج التي تسهل التعلم الغامر.

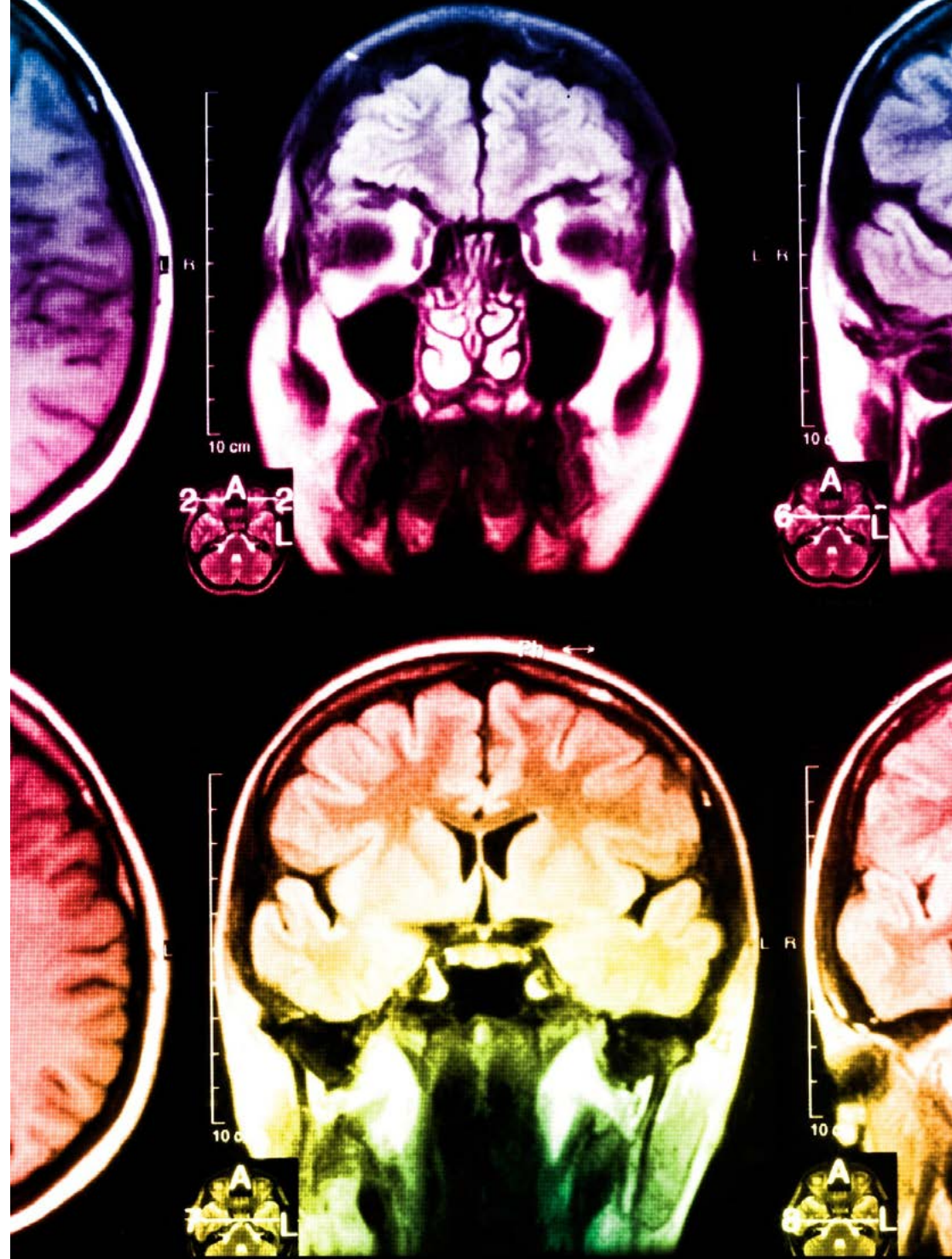
في طليعة المناهج التربوية في العالم، تمكنت منهجية إعادة التعلم من تحسين مستويات الرضا العام للمهنيين، الذين أكملوا دراساتهم، فيما يتعلق بمؤشرات الجودة لأفضل جامعة عبر الإنترنت في البلدان الناطقة بالإسبانية (جامعة كولومبيا).

من خلال هذه المنهجية، قمنا بتدريب أكثر من 175000 ممرض بنجاح غير مسبوقة، في جميع التخصصات السريرية بغض النظر عن عبء التدريب العملي. تم تطوير منهجيتنا التربوية في بيئة شديدة المتطلبات، مع طلاب جامعيين يتمتعون بمظهر اجتماعي واقتصادي مرتفع ومتوسط عمر يبلغ 43.5 عاماً.

ستتيح لك منهجية إعادة التعلم والمعروفة بـ *Relearning*، التعلم بجهد أقل ومزيد من الأداء، وإشراكك بشكل أكبر في تخصصك، وتنمية الروح النقدية لديك، وكذلك قدرتك على الدفاع عن الحجج والآراء المتباينة: إنها معادلة واضحة للنجاح.

في برنامجنا، التعلم ليس عملية خطية، ولكنه يحدث في شكل لولبي (نتعلم ثم نطرح ماتعلمناه جانباً فننساها ثم نعيد تعلمه). لذلك، نقوم بدمج كل عنصر من هذه العناصر بشكل مركزي.

النتيجة الإجمالية التي حصل عليها نظام التعلم في TECH هي 8.01، وفقاً لأعلى المعايير الدولية.



يقدم هذا البرنامج أفضل المواد التعليمية المُعدَّة بعناية للمهنيين:

المحتويات التعليمية



إنشاء جميع المحتويات التعليمية من قبل المتخصصين الذين سيقومون بتدريس البرنامج الجامعي، خصيصاً لها، بحيث يكون التطوير التعليمي محدداً وملموحاً بشكل حقيقي.

يتم بعد ذلك تطبيق هذه المحتويات على التنسيق السمعي البصري والذي سيكون الطريقة التي سنتبناها خلال تواصلنا عبر الإنترنت في جامعة TECH. كل ذلك، مع التقنيات الأكثر ابتكاراً التي تتيح لنا أن نقدم لك جودة عالية، في كل جزء من الدورة سنضعه في خدمة الطالب.

أحدث تقنيات وإجراءات التمريض المعروضة في الفيديوهات



تقدم TECH للطالب أحدث التقنيات وأحدث التطورات التعليمية والتقنيات الرائدة في الوقت الراهن في مجال التمريض. كل هذا، بصيغة المتحدث، بأقصى درجات الصرامة، موضحاً ومفصلاً للمساهمة في استيعاب وفهم الطالب. وأفضل ما في الأمر أنه يمكنك مشاهدتها عدة مرات كما تريد.

ملخصات تفاعلية



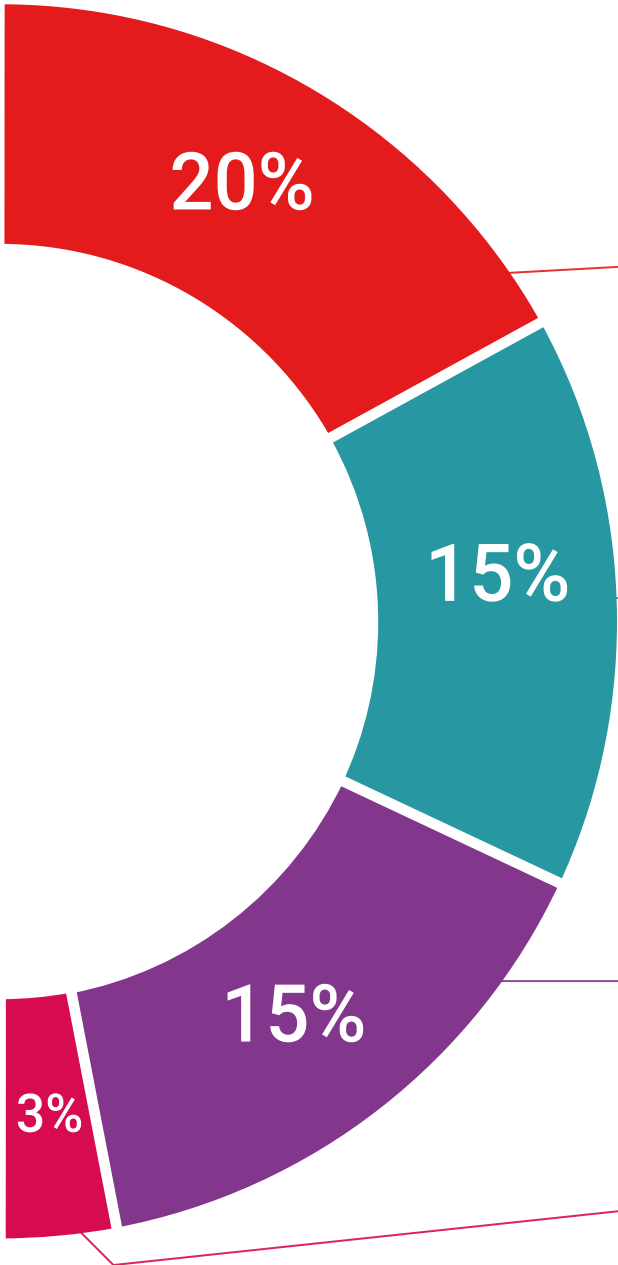
يقدم فريق جامعة TECH المحتويات بطريقة جذابة وديناميكية في أقراص الوسائط المتعددة التي تشمل الملفات الصوتية والفيديوهات والصور والرسوم البيانية والخرائط المفاهيمية من أجل تعزيز المعرفة.

اعترفت شركة مايكروسوفت بهذا النظام التعليمي الفريد لتقديم محتوى الوسائط المتعددة على أنه "قصة نجاح أوروبية".

قراءات تكميلية



المقالات الحديثة، ووثائق اعتمدت بتوافق الآراء، والأدلة الدولية.. من بين آخرين. في مكتبة جامعة TECH الافتراضية، سيتمكن الطالب من الوصول إلى كل ما يحتاجه لإكمال تدريبه.





تحليل الحالات التي تم إعدادها من قبل الخبراء وإرشاد منهم

يجب أن يكون التعلم الفعال بالضرورة سياقياً. لذلك، تقدم TECH تطوير حالات واقعية يقوم فيها الخبير بإرشاد الطالب من خلال تنمية الانتباه وحل المواقف المختلفة: طريقة واضحة ومباشرة لتحقيق أعلى درجة من الفهم.



الاختبار وإعادة الاختبار

يتم بشكل دوري تقييم وإعادة تقييم معرفة الطالب في جميع مراحل البرنامج، من خلال الأنشطة والتدريبات التقييمية وذاتية التقييم: حتى يتمكن من التحقق من كيفية تحقيق أهدافه.



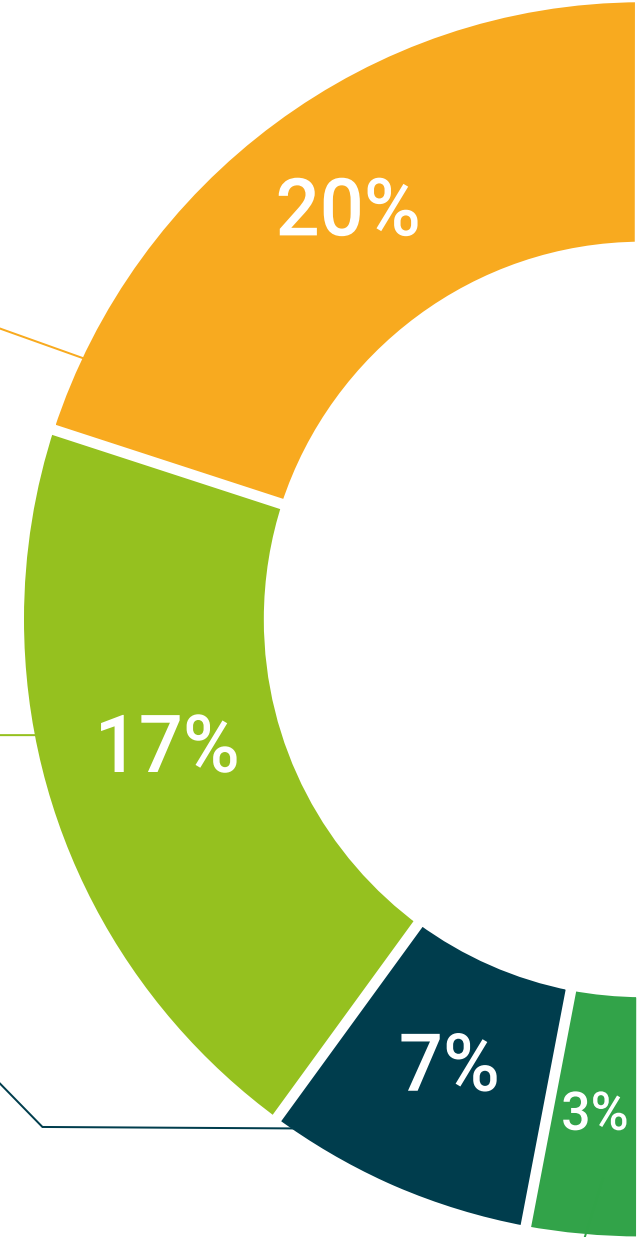
المحاضرات الرئيسية

هناك أدلة علمية على فائدة المراقبة بواسطة الخبراء كطرف ثالث في عملية التعلم. إن مفهوم ما يسمى *Learning from an Expert* أو التعلم من خبير يقوي المعرفة والذاكرة، ويولد الثقة في القرارات الصعبة في المستقبل.



إرشادات توجيهية سريعة للعمل

تقدم جامعة TECH المحتويات الأكثر صلة بالمحاضرة الجامعية في شكل أوراق عمل أو إرشادات توجيهية سريعة للعمل. إنها طريقة موجزة وعملية وفعالة لمساعدة الطلاب على التقدم في تعلمهم.



المؤهل العلمي

تضمن درجة الماجستير النصف حضوري في رعاية الأمراض النسائية للقابلات، بالإضافة إلى التدريب الأكثر دقة وحدائث، الحصول على درجة الماجستير النصف حضوري الصادرة عن TECH الجامعة التكنولوجية.



اجتاز هذا البرنامج بنجاح واحصل على شهادتك الجامعية
دون الحاجة إلى السفر أو القيام بأية إجراءات مرهقة"



إن المؤهل الصادر عن **TECH الجامعة التكنولوجية** سوف يشير إلى التقدير الذي تم الحصول عليه في برنامج الماجستير الخاص وسوف يفي بالمتطلبات التي عادة ما تُطلب من قبل مكاتب التوظيف ومسابقات التعيين ولجان التقييم الوظيفي والمهني.

المؤهل العلمي: **ماجستير نصف حضوري في رعاية الأمراض النسائية للقاتلات**

عدد الساعات الدراسية المعتمدة: **1500 ساعة**

يحتوي هذا **ماجستير نصف حضوري في رعاية الأمراض النسائية للقاتلات** على البرنامج العلمي الأكثر اكتمالا وحداثة في السوق.

بعد اجتياز التقييم، سيحصل الطالب عن طريق البريد العادي* مصحوب بعلم وصول مؤهل **ماجستير نصف حضوري** الصادر عن **TECH الجامعة التكنولوجية**.

التوزيع العام للخطة الدراسية			التوزيع العام للخطة الدراسية	
الدرجة	المادة	عدد الساعات	نوع المادة	عدد الساعات
1*	تفريع ومسؤوليات الخبز للنساء الشهي	175	إجباري	1500
1*	البلوغ والحض وسن اليأس	175	إجباري	0
1*	الأمراض المعدية والأمراض المنقولة بالاتصال الجنسي	175	إجباري	120
1*	رعاية النساء المصابات بمشاكل الأمراض النسائية	175	إجباري	0
1*	رعاية النساء المصابات بمشاكل الأورام النسائية	175	إجباري	1620 الإجمالي
1*	دراسة الأمراض النسائية	175	إجباري	
1*	الأمراض الثدي	175	إجباري	
1*	سلس البول (UI)	175	إجباري	
1*	حالات الطوارئ المتعلقة بالأمراض النسائية وأولاده	100	إجباري	



المستقبل

الأشخاص

الصحة

الثقة

التعليم

المرشدون الأكاديميون المعلومات

الضمان

التدريس

الاعتماد الأكاديمي

المؤسسات

التعلم

المجتمع

الالتزام

التقنية

الابتكار

tech الجامعة
التكنولوجية

الحاضر

الحاضر

الجودة

ماجستير نصف حضوري

رعاية الأمراض النسائية للقابلات

« طريقة التدريس: أونلاين

« مدة الدراسة: 12 شهر

« المؤهل الجامعي من: TECH الجامعة التكنولوجية

« عدد الساعات المخصصة للدراسة: 16 ساعات أسبوعيًا

« مواعيد الدراسة: وفقًا لوتيرتك الخاصة

« الامتحانات: أونلاين

التدريب الافتراضي

المؤسسات

الفصول الافتراضية

اللغات

ماجستير نصف حضوري رعاية الأمراض النسائية للقابلات