

Universitätskurs

Pflege- und Versorgungsmodelle
für den komplexen Chronischen
Patienten



Universitätskurs

Pflege- und Versorgungsmodelle für den Komplexen Chronischen Patienten

- » Modalität: **online**
- » Dauer: **6 Monate**
- » Qualifizierung: **TECH Technische Universität**
- » Zeitplan: **in Ihrem eigenen Tempo**
- » Prüfungen: **online**

Internetzugang: www.techtute.com/de/medizin/universitatskurs/pflege-versorgungsmodelle-komplexen-chronischen-patienten

Index

01

Präsentation

Seite 4

02

Ziele

Seite 8

03

Kursleitung

Seite 12

04

Struktur und Inhalt

Seite 16

05

Methodik

Seite 20

06

Qualifizierung

Seite 28

01 Präsentation

Nach Angaben der Weltgesundheitsorganisation hat die Zahl der Patienten mit chronischen Krankheiten in den letzten Jahren erheblich zugenommen. Angesichts dieser Komplikationen versuchen die Fachleute ständig, neue Modelle der interdisziplinären Versorgung umzusetzen. Auf diese Weise reicht die Unterstützung von den medizinischen Bedürfnissen der Nutzer bis hin zu ihrer psychologischen und sogar sozialen Betreuung. Die sich verändernde technologische Landschaft bietet eine Reihe von Möglichkeiten, diese medizinische Versorgung zu erneuern, z. B. digitale Videotelefonie-Anwendungen, mit denen Therapien von jedem Ort der Welt aus durchgeführt werden können. Aus diesem Grund hat TECH ein innovatives Programm entwickelt, das sich sowohl mit der Gestaltung als auch mit der Umsetzung von multidisziplinären Betreuungsplänen befassen wird. Alles in einem bequemen 100%igen Online-Modus.





“

Sie werden in Ihrer Arbeitspraxis integrale Managementmodelle anwenden, die dank dieses innovativen TECH-Programms die Nachhaltigkeit fördern"

Künstliche Intelligenz (KI) spielt eine immer wichtigere Rolle bei der klinischen Versorgung von Menschen mit chronischen Erkrankungen. Diese fortschrittlichen Systeme können große Mengen medizinischer Daten (z. B. Testergebnisse oder elektronische Gesundheitsakten) analysieren, um Muster zu erkennen, die möglicherweise übersehen werden. Auf diese Weise können Experten chronische Krankheiten frühzeitig erkennen und die am meisten gefährdeten Personen identifizieren. Mit KI vernetzte Überwachungsgeräte wiederum können Vitalparameter wie Herzfrequenz, Blutdruck oder Sauerstoffsättigung des Blutes in Echtzeit überwachen.

Damit die Ärzte die intelligente Automatisierung optimal nutzen können, hat TECH ein revolutionäres Programm entwickelt, das ihnen die wirksamsten technologischen Hilfsmittel für den Gesundheitsbereich zur Verfügung stellt. In diesem Sinne wird der Lehrplan die fortgeschrittenen Aspekte vertiefen, die bei der Behandlung der Chronizität zu berücksichtigen sind.

Auf diese Weise sollen die Bedürfnisse von Patienten mit komplexen chronischen Erkrankungen ermittelt werden. Auf diese Weise können die Studenten Techniken entwickeln, die ihre Sicherheit gewährleisten, und Behandlungen durchführen, die an ihre persönliche Situation angepasst sind. Darüber hinaus wird in den Lehrmaterialien die Notwendigkeit betont, öffentliche Strategien zu fördern, um die Öffentlichkeit für die Bedeutung der Gesundheitsvorsorge zu sensibilisieren.

Zudem zeichnet sich die Methodik dieses Universitätsabschlusses durch seinen 100%igen Online-Modus aus, der an die Bedürfnisse vielbeschäftigter Berufstätiger angepasst ist, die ihre Karriere vorantreiben wollen. Außerdem wird das *Relearning*-System verwendet, das auf der Wiederholung der wichtigsten Konzepte basiert, um das Wissen zu festigen und das Lernen zu erleichtern.

Auf diese Weise macht die Kombination aus Flexibilität und einem robusten pädagogischen Ansatz das Programm sehr zugänglich. Die Studenten haben ebenfalls Zugang zu einer Bibliothek voller Multimedia-Ressourcen in verschiedenen Formaten, wie z. B. interaktive Zusammenfassungen und Infografiken.

Dieser **Universitätskurs in Pflege- und Versorgungsmodelle für den Komplexen Chronischen Patienten** enthält das vollständigste und aktuellste wissenschaftliche Programm auf dem Markt. Die wichtigsten Merkmale sind:

- Entwicklung von Fallstudien, die von Experten für Pflege und Versorgungsmodelle für komplexe chronische Patienten vorgestellt werden
- Der anschauliche, schematische und äußerst praxisnahe Inhalt vermittelt alle für die berufliche Praxis unverzichtbaren wissenschaftlichen und praktischen Informationen
- Die praktischen Übungen, bei denen der Selbstbewertungsprozess zur Verbesserung des Lernens durchgeführt werden kann
- Sein besonderer Schwerpunkt liegt auf innovativen Methoden
- Theoretische Lektionen, Fragen an den Experten, Diskussionsforen zu kontroversen Themen und individuelle Reflexionsarbeit
- Die Verfügbarkeit des Zugangs zu Inhalten von jedem festen oder tragbaren Gerät mit Internetanschluss



Sie werden im Bereich Telemonitoring hochqualifiziert und in der Lage sein, Ihre Patienten aus der Ferne zu betreuen"

“

Möchten Sie die effektivsten interdisziplinären Pflegepläne erstellen? Erreichen Sie es mit dieser Fortbildung in nur 6 Wochen"

Das Dozententeam des Programms besteht aus Experten des Sektors, die ihre Berufserfahrung in diese Fortbildung einbringen, sowie aus renommierten Fachleuten von führenden Unternehmen und angesehenen Universitäten.

Die multimedialen Inhalte, die mit der neuesten Bildungstechnologie entwickelt wurden, werden der Fachkraft ein situiertes und kontextbezogenes Lernen ermöglichen, d. h. eine simulierte Umgebung, die eine immersive Fortbildung bietet, die auf die Ausführung von realen Situationen ausgerichtet ist.

Das Konzept dieses Programms konzentriert sich auf problemorientiertes Lernen, bei dem die Fachkraft versuchen muss, die verschiedenen Situationen aus der beruflichen Praxis zu lösen, die während des akademischen Kurses auftreten.

Zu diesem Zweck wird sie von einem innovativen interaktiven Videosystem unterstützt, das von renommierten Experten entwickelt wurde.

Sie werden die innovativsten Strategien entwickeln, um die Sicherheit des komplexen chronischen Patienten zu gewährleisten.

Erreichen Sie Ihre Ziele dank der didaktischen Instrumente von TECH, zu denen erklärende Videos und interaktive Zusammenfassungen gehören"



02 Ziele

Dieser Lehrplan wird die Studenten in die Lage versetzen, ihre berufliche Praxis mit den innovativsten Gesundheitsversorgungsmodellen für komplexe chronische Patienten zu bereichern. Auf diese Weise bieten die Studenten diesen Patienten eine persönliche Betreuung auf höchstem Qualitätsniveau. Die Fachleute werden bei ihren Verfahren Sicherheitsstrategien anwenden, um das Wohlergehen der Betroffenen zu gewährleisten. Gleichzeitig werden sie auch hochqualifiziert sein, um durch den Entwurf und die Entwicklung neuer Methoden unter Verwendung von Informations- und Kommunikationstechnologien Innovationen zu schaffen.



“

Sie werden sich dadurch auszeichnen, dass Sie den Patienten auf der Grundlage ethischer Werte wie Empathie und Integrität eine qualitativ hochwertige Versorgung bieten"

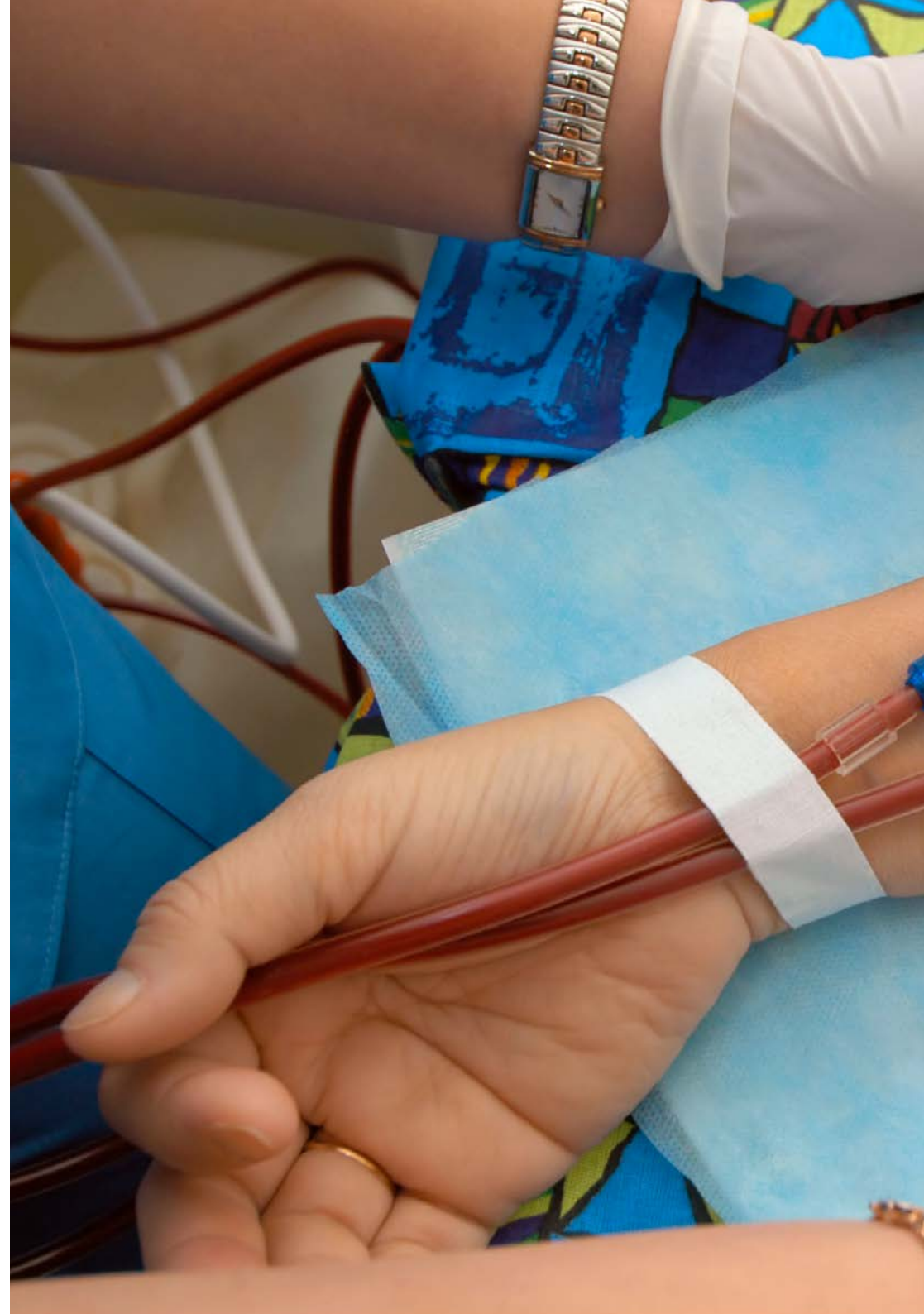


Allgemeine Ziele

- ♦ Feststellen der besonderen Bedürfnisse komplexer chronischer Patienten bei der Inanspruchnahme der Gesundheitsversorgung
- ♦ Eingehendes Untersuchen verschiedener Modelle der Gesundheitsfürsorge für komplexe chronische Patienten
- ♦ Bewerten verschiedener Versorgungsstrategien für komplexe chronische Patienten
- ♦ Schaffen von Möglichkeiten für Veränderungen auf verschiedenen Versorgungsebenen bei der Versorgung komplexer chronischer Patienten



Eine einzigartige, wichtige und entscheidende Fortbildungserfahrung die Ihre berufliche Entwicklung fördert"





Spezifische Ziele

- Zusammenstellen der am weitesten verbreiteten Modelle für die Versorgung komplexer chronischer Patienten
- Untersuchen der am häufigsten verwendeten Versorgungsmodelle für komplexe chronische Patienten und deren Anwendung auf verschiedenen Versorgungsebenen
- Bestimmen der wichtigsten Versorgungsebenen für komplexe chronische Patienten
- Begründen von Verbesserungsvorschlägen für unsere übliche klinische Praxis mit komplexen chronischen Patienten

03

Kursleitung

Um ein Höchstmaß an pädagogischer Qualität zu bieten, verfügt TECH über ein renommiertes Dozententeam. Diese Spezialisten verfügen über umfangreiche Berufserfahrung, da sie in renommierten Krankenhäusern gearbeitet haben. Zudem zeichnen sie sich durch ihr fundiertes Wissen über Pflege- und Versorgungsmodelle für komplexe chronische Patienten aus und bieten die fortschrittlichsten technologischen Ressourcen im Gesundheitsbereich. Auf diese Weise haben die Studenten die Garantien, die sie brauchen, um ihre Kompetenzen zu aktualisieren und neue Fähigkeiten zu erwerben, um ihre Patienten zu versorgen.



“

*Die Vielfalt der Talente und das Fachwissen
des Lehrkörpers werden ein dynamisches und
bereicherndes Lernumfeld schaffen. Lernen Sie
mit den Besten!”*

Leitung



Dr. Romero Pareja, Rodolfo

- Facharzt für Familien- und Gemeinschaftsmedizin
- Ärztlicher Direktor des Notfallkrankenhauses Enfermera Isabel Zendal
- Bereichsfacharzt in der Notaufnahme des Universitätskrankenhauses von Getafe
- Mitarbeit in Arbeitsgruppen zu Programmen in der Medizin; Gesundheitsmanagement und Planung für Gesundheitsmanager; sowie Notfall- und Intensivmedizin
- Promotion in Medizin an der Universität von Oviedo
- Masterstudiengang in Notfallmedizin und Notfällen von der Universität Complutense in Madrid
- Masterstudiengang in Medizinische Leitung und Klinisches Management von der Nationalen Schule für Gesundheit, dem Gesundheitsinstitut Carlos III und der Nationalen Fernuniversität
- Hochschulabschluss in Medizin und Chirurgie an der Universität Complutense von Madrid



Dr. Tejedor López, Luis

- ♦ Facharzt für Geriatrie
- ♦ Facharzt für Geriatrie im Notfallkrankenhaus Enfermera Isabel Zenda
- ♦ Medizinischer Fallmanager, HealthMotiv S.L.
- ♦ Präsident der Vereinigung MIR España
- ♦ Masterstudiengang in Unterstützende Behandlung und Palliativpflege für Onkologiepatienten an der Universität Isabel I
- ♦ MBA in Management und Verwaltung im Gesundheitswesen von der European School of Health Education
- ♦ Facharztausbildung in Geriatrie über MIR
- ♦ Hochschulabschluss in Medizin an der Universität von Navarra

04 Struktur und Inhalt

Dieses Programm, das von einem erfahrenen Lehrkörper entwickelt wurde, vereint die fortschrittlichsten Pflegemodelle, um qualitativ hochwertige Dienstleistungen für komplexe chronische Patienten zu gewährleisten. Die Fortbildung wird den Teilnehmern eine Vielzahl von Strategien und Strukturen vermitteln, um den Bedürfnissen dieser Nutzer auf ganzheitliche Weise gerecht zu werden. Zusätzlich wird der Einsatz von Informations- und Kommunikationstechnologien zur Verbesserung der Versorgung dieser Patienten weiter erforscht werden. Auf diese Weise wird der Universitätsabschluss die Studenten ermutigen, sowohl innovativ zu sein als auch neue Möglichkeiten zu suchen, um das Bewusstsein für die Selbstfürsorge zu schärfen.



“

Erweitern Sie Ihre Kenntnisse durch reale Fälle und die Lösung komplexer Situationen in simulierten Lernumgebungen"

Modul 1. Versorgungsmodelle und -aspekte beim komplexen chronischen Patienten

- 1.1. Komplexer chronischer Patient
 - 1.1.1. Komorbidität
 - 1.1.2. Zeitlichkeit
 - 1.1.3. Fragilität
 - 1.1.4. Abhängigkeit
- 1.2. Internationale Strategien für die Versorgung komplexer chronischer Patienten
 - 1.2.1. Gesundheitspolitik auf internationaler Ebene
 - 1.2.2. Beispiele für Strategien auf internationaler Ebene
 - 1.2.3. Internationale Programme zur Bekämpfung der chronischen Krankheit
- 1.3. Hochkomplexe klinische Prozesse bei chronischen Patienten
 - 1.3.1. Hochkomplexer Prozess
 - 1.3.2. Hochkomplexe klinische Prozesse auf Gemeindeebene
 - 1.3.3. Hochkomplexe klinische Prozesse auf Krankenhausebene
 - 1.3.4. Hochkomplexe klinische Prozesse auf der Ebene der sozialen und gesundheitlichen Versorgung
- 1.4. Pflegemanagement-Modelle
 - 1.4.1. Personenzentrierte Pflege
 - 1.4.2. Modelle der geteilten Pflege
 - 1.4.3. Informations- und Kommunikationstechnologien
 - 1.4.4. Integriertes Management und Nachhaltigkeit
- 1.5. Sicherheit komplexer chronischer Patienten
 - 1.5.1. Sicherheit des komplexen chronischen Patienten. Herausforderungen
 - 1.5.2. Strategien zur Patientensicherheit auf internationaler Ebene
 - 1.5.3. Umsetzung von Strategien zur Patientensicherheit Beispiele
- 1.6. Interdisziplinäre Koordinierung entsprechend den Bedürfnissen komplexer chronischer Patienten
 - 1.6.1. Identifizierung der Bedürfnisse des komplexen chronischen Patienten
 - 1.6.2. Erstellung eines interdisziplinären Versorgungsplans
 - 1.6.3. Leitung eines interdisziplinären Teams
 - 1.6.4. Klinische Führung



- 1.7. Selbstfürsorge und Gesundheitserziehung bei chronischen Erkrankungen
 - 1.7.1. Fortgeschrittene Aspekte der Selbstfürsorge
 - 1.7.2. Die Rolle der Selbstfürsorge bei chronischen Erkrankungen
 - 1.7.3. Öffentliche Strategien zur Gesundheitserziehung
 - 1.7.4. Öffentliche Strategien zur Förderung der Selbstfürsorge
- 1.8. Ethische und soziale Aspekte
 - 1.8.1. Sozioökonomische Auswirkungen von Komorbidität und Chronizität
 - 1.8.2. Arzt-Patienten-Beziehung
 - 1.8.3. Gerechtigkeit und Zugang zur Gesundheitsversorgung
 - 1.8.4. Diskriminierung
- 1.9. Informations- und Kommunikationstechnologien in der Versorgung komplexer chronischer Patienten
 - 1.9.1. Telemonitoring und Fernüberwachung von Patienten mit komplexen chronischen Erkrankungen
 - 1.9.2. Integration von Informationssystemen
 - 1.9.3. Bildung und digitales Selbstmanagement
 - 1.9.4. Ethik und Datenschutz im digitalen Zeitalter
- 1.10. Künstliche Intelligenz in der Pflege komplexer chronischer Patienten
 - 1.10.1. Künstliche Intelligenz in der Pflege komplexer chronischer Patienten
 - 1.10.2. Internationale Regelung für künstliche Intelligenz im Gesundheitswesen
 - 1.10.3. Werkzeuge der künstlichen Intelligenz für Fachleute
 - 1.10.4. Werkzeuge der künstlichen Intelligenz für Patienten



Sie haben einen flexiblen Studiengang vor sich, der mit Ihren anspruchsvollen täglichen Aufgaben vereinbar ist"

05 Methodik

Dieses Fortbildungsprogramm bietet eine andere Art des Lernens. Unsere Methodik wird durch eine zyklische Lernmethode entwickelt: **das Relearning**.

Dieses Lehrsystem wird z. B. an den renommiertesten medizinischen Fakultäten der Welt angewandt und wird von wichtigen Publikationen wie dem **New England Journal of Medicine** als eines der effektivsten angesehen.



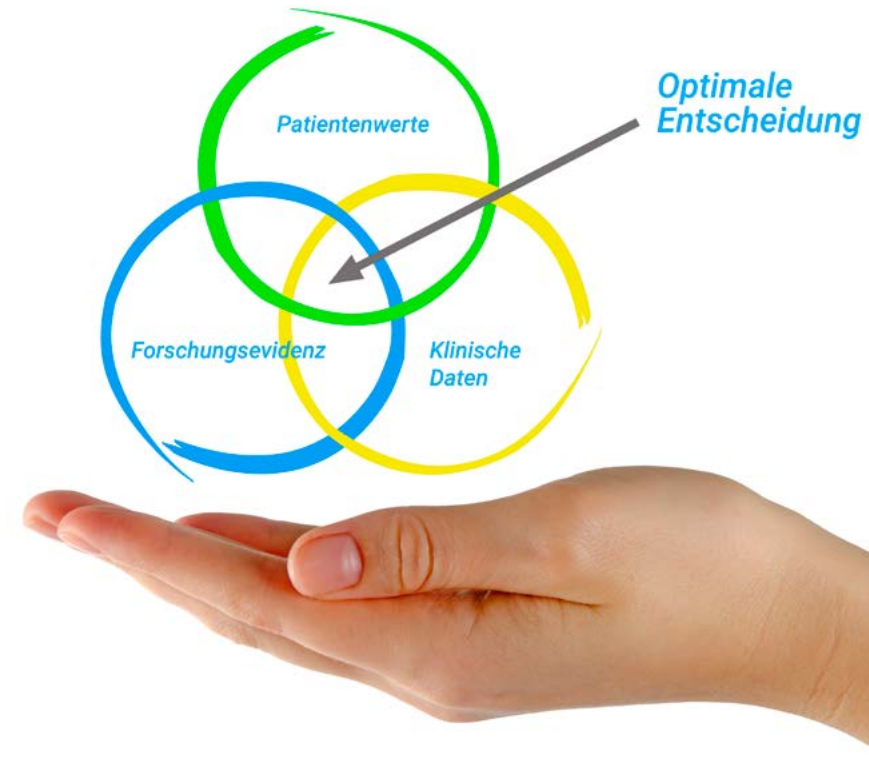
“

Entdecken Sie Relearning, ein System, das das herkömmliche lineare Lernen hinter sich lässt und Sie durch zyklische Lehrsysteme führt: eine Art des Lernens, die sich als äußerst effektiv erwiesen hat, insbesondere in Fächern, die Auswendiglernen erfordern"

Bei TECH verwenden wir die Fallmethode

Was sollte eine Fachkraft in einer bestimmten Situation tun? Während des gesamten Programms werden die Studenten mit mehreren simulierten klinischen Fällen konfrontiert, die auf realen Patienten basieren und in denen sie Untersuchungen durchführen, Hypothesen aufstellen und schließlich die Situation lösen müssen. Es gibt zahlreiche wissenschaftliche Belege für die Wirksamkeit der Methode. Fachkräfte lernen mit der Zeit besser, schneller und nachhaltiger.

Mit TECH werden Sie eine Art des Lernens erleben, die an den Grundlagen der traditionellen Universitäten auf der ganzen Welt rüttelt.



Nach Dr. Gérvas ist der klinische Fall die kommentierte Darstellung eines Patienten oder einer Gruppe von Patienten, die zu einem "Fall" wird, einem Beispiel oder Modell, das eine besondere klinische Komponente veranschaulicht, sei es wegen seiner Lehrkraft oder wegen seiner Einzigartigkeit oder Seltenheit. Es ist wichtig, dass der Fall auf dem aktuellen Berufsleben basiert und versucht, die tatsächlichen Bedingungen in der beruflichen Praxis des Arztes nachzustellen.

“

Wussten Sie, dass diese Methode im Jahr 1912 in Harvard, für Jurastudenten entwickelt wurde? Die Fallmethode bestand darin, ihnen reale komplexe Situationen zu präsentieren, in denen sie Entscheidungen treffen und begründen mussten, wie sie diese lösen könnten. Sie wurde 1924 als Standardlehrmethode in Harvard etabliert“

Die Wirksamkeit der Methode wird durch vier Schlüsselergebnisse belegt:

1. Studenten, die diese Methode anwenden, nehmen nicht nur Konzepte auf, sondern entwickeln auch ihre geistigen Fähigkeiten durch Übungen zur Bewertung realer Situationen und zur Anwendung ihres Wissens.
2. Das Lernen basiert auf praktischen Fähigkeiten, die es den Studenten ermöglichen, sich besser in die reale Welt zu integrieren.
3. Eine einfachere und effizientere Aufnahme von Ideen und Konzepten wird durch die Verwendung von Situationen erreicht, die aus der Realität entstanden sind.
4. Das Gefühl der Effizienz der investierten Anstrengung wird zu einem sehr wichtigen Anreiz für die Studenten, was sich in einem größeren Interesse am Lernen und einer Steigerung der Zeit, die für die Arbeit am Kurs aufgewendet wird, niederschlägt.



Relearning Methodology

TECH kombiniert die Methodik der Fallstudien effektiv mit einem 100%igen Online-Lernsystem, das auf Wiederholung basiert und in jeder Lektion 8 verschiedene didaktische Elemente kombiniert.

Wir ergänzen die Fallstudie mit der besten 100%igen Online-Lehrmethode: Relearning.



Die Fachkraft lernt durch reale Fälle und die Lösung komplexer Situationen in simulierten Lernumgebungen. Diese Simulationen werden mit modernster Software entwickelt, die ein immersives Lernen ermöglicht.

Die Relearning-Methode, die an der Spitze der weltweiten Pädagogik steht, hat es geschafft, die Gesamtzufriedenheit der Fachleute, die ihr Studium abgeschlossen haben, im Hinblick auf die Qualitätsindikatoren der besten spanischsprachigen Online-Universität (Columbia University) zu verbessern.

Mit dieser Methodik wurden mehr als 250.000 Ärzte mit beispiellosem Erfolg in allen klinischen Fachbereichen fortgebildet, unabhängig von der chirurgischen Belastung. Unsere Lehrmethodik wurde in einem sehr anspruchsvollen Umfeld entwickelt, mit einer Studentenschaft, die ein hohes sozioökonomisches Profil und ein Durchschnittsalter von 43,5 Jahren aufweist.

Das Relearning ermöglicht es Ihnen, mit weniger Aufwand und mehr Leistung zu lernen, sich mehr auf Ihre Spezialisierung einzulassen, einen kritischen Geist zu entwickeln, Argumente zu verteidigen und Meinungen zu kontrastieren: eine direkte Gleichung zum Erfolg.

In unserem Programm ist das Lernen kein linearer Prozess, sondern erfolgt in einer Spirale (lernen, verlernen, vergessen und neu lernen). Daher wird jedes dieser Elemente konzentrisch kombiniert.

Die Gesamtnote des TECH-Lernsystems beträgt 8,01 und entspricht den höchsten internationalen Standards.



Dieses Programm bietet die besten Lehrmaterialien, die sorgfältig für Fachleute aufbereitet sind:



Studienmaterial

Alle didaktischen Inhalte werden von den Fachleuten, die den Kurs unterrichten werden, speziell für den Kurs erstellt, so dass die didaktische Entwicklung wirklich spezifisch und konkret ist.

Diese Inhalte werden dann auf das audiovisuelle Format angewendet, um die Online-Arbeitsmethode von TECH zu schaffen. All dies mit den neuesten Techniken, die in jedem einzelnen der Materialien, die dem Studenten zur Verfügung gestellt werden, qualitativ hochwertige Elemente bieten.



Chirurgische Techniken und Verfahren auf Video

TECH bringt dem Studenten die neuesten Techniken, die neuesten pädagogischen Fortschritte und die aktuellsten medizinischen Verfahren näher. All dies in der ersten Person, mit äußerster Präzision, erklärt und detailliert, um zur Assimilation und zum Verständnis des Studenten beizutragen. Und das Beste ist, dass Sie es sich so oft anschauen können, wie Sie möchten.



Interaktive Zusammenfassungen

Das TECH-Team präsentiert die Inhalte auf attraktive und dynamische Weise in multimedialen Pillen, die Audios, Videos, Bilder, Diagramme und konzeptionelle Karten enthalten, um das Wissen zu vertiefen.

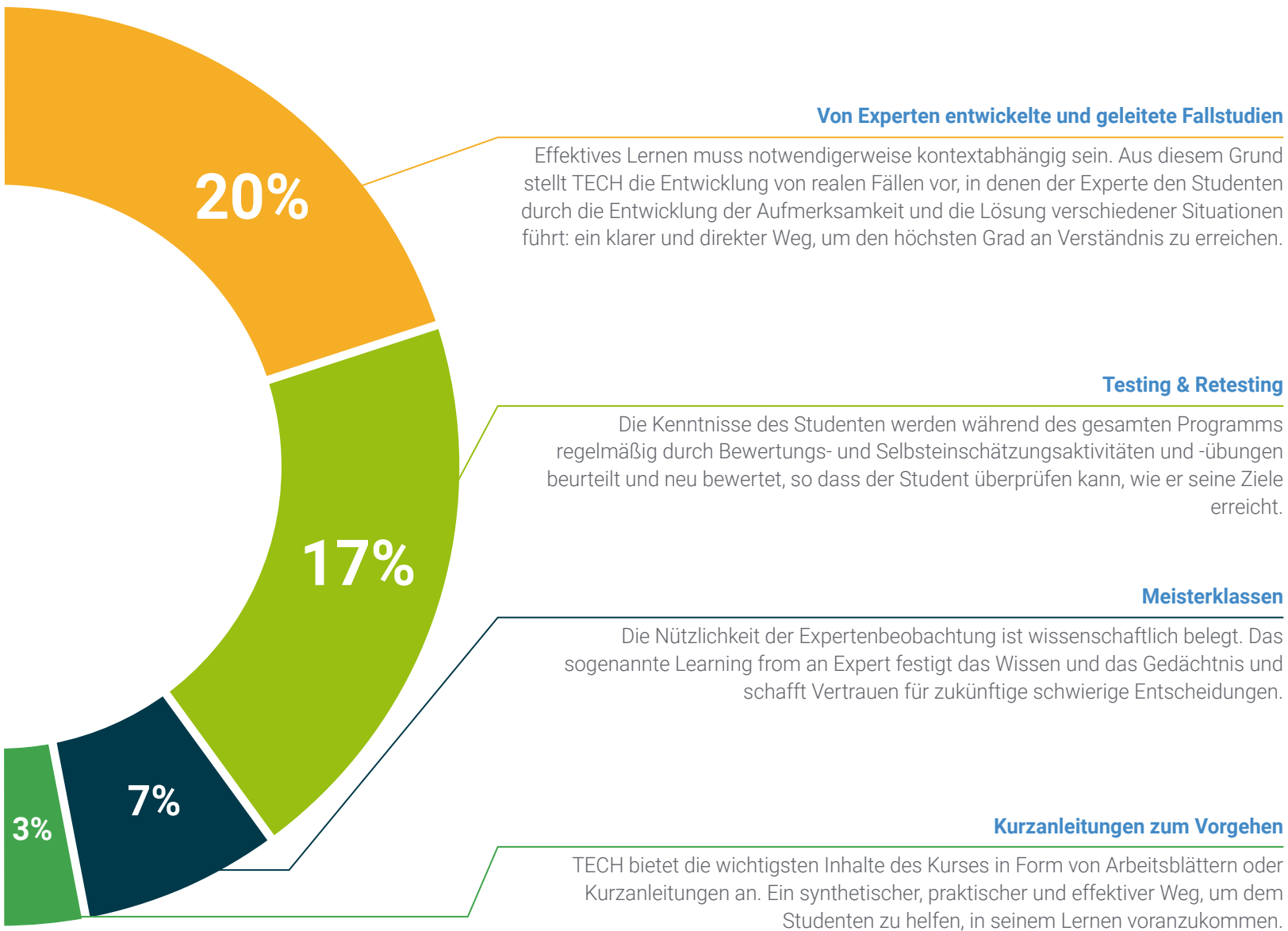
Dieses einzigartige Bildungssystem für die Präsentation multimedialer Inhalte wurde von Microsoft als "Europäische Erfolgsgeschichte" ausgezeichnet.



Weitere Lektüren

Aktuelle Artikel, Konsensdokumente und internationale Leitfäden, u. a. In der virtuellen Bibliothek von TECH hat der Student Zugang zu allem, was er für seine Fortbildung benötigt.





06

Qualifizierung

Der Universitätskurs in Pflege- und Versorgungsmodelle für den Komplexen Chronischen Patienten garantiert neben der präzisesten und aktuellsten Fortbildung auch den Zugang zu einem von der TECH Technologischen Universität ausgestellten Diplom.



“

*Schließen Sie dieses Programm erfolgreich ab
und erhalten Sie Ihren Universitätsabschluss
ohne lästige Reisen oder Formalitäten”*

Dieser **Universitätskurs in Pflege- und Versorgungsmodelle für den Komplexen Chronischen Patienten** enthält das vollständigste und aktuellste Programm auf dem Markt.

Sobald der Student die Prüfungen bestanden hat, erhält er/sie per Post* mit Empfangsbestätigung das entsprechende Diplom, ausgestellt von der **TECH Technologische Universität**.

Das von **TECH Technologische Universität** ausgestellte Diplom drückt die erworbene Qualifikation aus und entspricht den Anforderungen, die in der Regel von Stellenbörsen, Auswahlprüfungen und Berufsbildungsausschüssen verlangt werden.

Titel: Universitätskurs in Pflege- und Versorgungsmodelle für den Komplexen Chronischen Patienten

Modalität: **online**

Dauer: **6 Monate**



*Haager Apostille. Für den Fall, dass der Student die Haager Apostille für sein Papierdiplom beantragt, wird TECH EDUCATION die notwendigen Vorkehrungen treffen, um diese gegen eine zusätzliche Gebühr zu beschaffen.

zukunft

gesundheit vertrauen menschen
erziehung information tutoren
garantie akkreditierung unterricht
institutionen technologie lernen

tech technologische
universität

Universitätskurs

Pflege- und Versorgungsmodelle
für den Komplexen Chronischen
Patienten

- » Modalität: online
- » Dauer: 6 Monate
- » Qualifizierung: TECH Technologische Universität
- » Zeitplan: in Ihrem eigenen Tempo
- » Prüfungen: online

Universitätskurs

Pflege- und Versorgungsmodelle
für den komplexen Chronischen
Patienten