

Universitätskurs

Pathologie der Speicheldrüsen





Universitätskurs Pathologie der Speicheldrüsen

- » Modalität: online
- » Dauer: 6 Wochen
- » Qualifizierung: TECH Technologische Universität
- » Aufwand: 16 Std./Woche
- » Zeitplan: in Ihrem eigenen Tempo
- » Prüfungen: online

Internetzugang: www.techtitute.com/de/medizin/universitatskurs/pathologie-speicheldruesen

Index

01

Präsentation

Seite 4

02

Ziele

Seite 8

03

Kursleitung

Seite 12

04

Struktur und Inhalt

Seite 20

05

Methodik

Seite 24

06

Qualifizierung

Seite 32

01

Präsentation

Das breite Spektrum an Pathologien, die die Speicheldrüsen befallen können, umfasst eine Vielzahl von Krankheiten unterschiedlicher Art und Herkunft, von infektiösen über autoimmunen bis hin zu obstruktiven Erkrankungen. Da diese Art von Fällen häufig behandelt wird, muss der Facharzt über die verschiedenen medizinischen und chirurgischen Behandlungen auf dem Laufenden sein, um immer mit der Sorgfalt der neuesten wissenschaftlichen Entwicklungen handeln zu können. Wenn der Absolvent ein Programm sucht, das es ihm ermöglicht, sein Wissen über Physiologie, Diagnose und Behandlung von Speicheldrüsenerkrankungen in nur 6 Wochen auf den neuesten Stand zu bringen, ist dies die beste Option für ihn. Und zwar in einem bequemen 100%igen Online-Format, welches ihm ermöglicht, seine medizinische Agenda perfekt mit dieser akademischen Erfahrung zu verbinden.





“

Ein Team von Experten in Kiefer- und Oralchirurgie hat an der Ausarbeitung dieses Programms mitgewirkt, so dass Sie die umfassendsten und innovativsten Informationen zu diesem Bereich der Medizin finden werden"

Es gibt unzählige Krankheiten, die die Speicheldrüsen beeinträchtigen können und daher Schmerzen und eine erhebliche Verschlechterung der Lebensqualität der Patienten verursachen. Deshalb ist die Rolle der Spezialisten bei der sorgfältigen und korrekten Diagnose, einschließlich der Bewertung chirurgischer Eingriffe, von grundlegender Bedeutung. Es gibt jedoch auch minimalinvasive Techniken, um die Drüsen zu erhalten und gleichzeitig die potenziellen Risiken einer Entfernung und die Folgen eines Funktionsverlustes zu vermeiden.

Alle Aspekte, die der Arzt berücksichtigen muss, um eine Entscheidung zu treffen, wenn er einen Patienten mit befallenen Speicheldrüsen empfängt, finden sich in diesem Universitätskurs in Pathologie der Speicheldrüsen. Das Expertenteam von TECH hat einen Studiengang entwickelt, der in nur 150 Stunden einen umfassenden Überblick über die verschiedenen Aspekte dieser Krankheit bietet: Embryologie, Anatomie und Physiologie dieser Organe, Diagnose ihrer Krankheiten, Anomalien und die verschiedenen Veränderungen, die sie erleiden können sowie die verschiedenen empfohlenen Behandlungen.

Zusammenfassend lässt sich sagen, dass es sich um eine einzigartige akademische Erfahrung handelt, die den besten theoretischen und praktischen Lehrplan in einem bequemen 100%igen Online-Format kombiniert, das von jedem Gerät mit Internetanschluss und zu jeder Tageszeit zugänglich ist. Auf diese Weise kann der Student seinen akademischen Kalender individuell gestalten, ohne seine medizinische Agenda auch nur eine Minute lang zu vernachlässigen, und gleichzeitig sein Wissen über alles, was mit der Speicheldrüsenpathologie zusammenhängt, aktualisieren und vertiefen.

Dieser **Universitätskurs in Pathologie der Speicheldrüsen** enthält das vollständigste und aktuellste wissenschaftliche Programm auf dem Markt. Die wichtigsten Merkmale sind:

- Die Erarbeitung praktischer Fälle, die von Experten in Kiefer- und Gesichtsméizin und Oralchirurgie vorgestellt werden
- Der anschauliche, schematische und äußerst praxisnahe Inhalt vermittelt alle für die berufliche Praxis unverzichtbaren wissenschaftlichen und praktischen Informationen
- Praktische Übungen, bei denen der Selbstbewertungsprozess zur Verbesserung des Lernens genutzt werden kann
- Sein besonderer Schwerpunkt liegt auf innovativen Methoden
- Theoretische Vorträge, Fragen an den Experten, Diskussionsforen zu kontroversen Themen und individuelle Reflexionsarbeit
- Die Verfügbarkeit des Zugangs zu Inhalten von jedem festen oder tragbaren Gerät mit Internetanschluss



Für jeden Facharzt war es bisher nicht so einfach und bequem, sich auf den neuesten Stand zu bringen, bis er die TECH entdeckte und sich von der Qualität und Dynamik ihrer Qualifizierungen überzeugen konnte"

“

Der Lehrplan beginnt mit einer ausführlichen Analyse der Speicheldrüsen, damit Sie Ihre Kenntnisse über ihre Embryologie, Anatomie und Physiologie aktualisieren können"

Zu den Dozenten des Programms gehören Fachkräfte aus der Branche, die ihre Erfahrungen aus ihrer Arbeit in diese Weiterbildung einbringen, sowie anerkannte Spezialisten aus führenden Unternehmen und renommierten Universitäten.

Die multimedialen Inhalte, die mit der neuesten Bildungstechnologie entwickelt wurden, werden der Fachkraft ein situiertes und kontextbezogenes Lernen ermöglichen, d. h. eine simulierte Umgebung, die eine immersive Fortbildung bietet, die auf die Ausführung von realen Situationen ausgerichtet ist.

Das Konzept dieses Programms konzentriert sich auf problemorientiertes Lernen, bei dem die Fachkraft versuchen muss, die verschiedenen Situationen aus der beruflichen Praxis zu lösen, die während des gesamten Studiengangs gestellt werden. Zu diesem Zweck wird sie von einem innovativen interaktiven Videosystem unterstützt, das von renommierten Experten entwickelt wurde.

Sie lernen die wirksamsten wissenschaftlichen Erkenntnisse zur Diagnose sowie die für den jeweiligen Fall am besten geeigneten körperlichen Untersuchungstechniken kennen.

Kein Präsenzunterricht oder begrenzte Stundenpläne. Sie entscheiden, wann und von wo aus Sie eine Verbindung herstellen, mit einem 100% personalisierten Zeitplan.



02 Ziele

Die Entwicklung, die in den letzten Jahren in der Diagnostik und Behandlung von Speicheldrüsenerkrankungen stattgefunden hat, hat eine Fülle von Informationen hervorgebracht. Aus diesem Grund besteht das Ziel dieses Universitätskurses darin, sie in einem einzigen, intensiven, 100%igen Online-Programm zusammenzufassen und zu verdichten, das es den Ärzten ermöglicht, ihre Kenntnisse in weniger als 150 Stunden auf garantierte Weise zu aktualisieren und zu erweitern, was diesen Prozess erleichtert und zu ihrer beruflichen Verbesserung beiträgt.





“

TECH weiß, dass die Ziele von Menschen wie Sie sehr hoch gesteckt sind. Deshalb entwickelt sie entsprechende Programme, die von den besten Spezialisten unterstützt werden"



Allgemeine Ziele

- Kennen der zerviofazialen Anatomie, die den Ausgangspunkt und die Grundlage für den gesamten Masterstudiengang darstellt
- Verstehen der Anatomie und Physiologie dieser Drüsen
- Vermitteln von Kenntnissen über eine weit verbreitete Störung wie die Schlafapnoe, bei der Kiefer- und Gesichtschirurgen zu den Spezialisten gehören, die therapeutische Optionen anbieten können
- Aktualisieren der Kenntnisse über die Traumatologie des Gesichts, einschließlich der wichtigsten Ursachen und Diagnosetechniken
- Kennen der bösartigen Pathologie, unterteilt nach anatomischen Regionen, die den Kopf und den Hals betreffen können
- Kennen der verschiedenen rekonstruktiven Techniken



Wenn Ihr Ziel darin besteht, Experte in der Behandlung von Speicheldrüsenerkrankungen zu werden, dann ist dieser Universitätskurs genau das Richtige für Sie, verpassen Sie es nicht"





Spezifische Ziele

- ♦ Lernen, wie man eine korrekte Diagnose der betreffenden Pathologie stellt
- ♦ Überprüfen von Untersuchungen und Diagnosetechniken
- ♦ Vertiefen der Pathologie der verschiedenen Speicheldrüsen, angefangen bei der angeborenen Pathologie, über die entzündliche und infektiöse Pathologie bis hin zur Tumorpathologie
- ♦ Behandeln verschiedener Techniken der jeweiligen Drüsenchirurgie sowie minimalinvasiver Techniken, um die Drüsen zu erhalten und so die Risiken einer Entfernung zu vermeiden, ohne ihre Funktionalität zu beeinträchtigen

03

Kursleitung

TECH ist der Ansicht, dass es für jeden Abschluss wichtig ist, einen Mentor zu haben, der den Absolventen auf seinem Weg zur technischen und beruflichen Entwicklung begleitet. Aus diesem Grund hat sie für diesen Universitätskurs nicht nur die beste Leitung ausgewählt, sondern auch das beste Dozententeam, welches sie für das Lehren am geeignetsten hält. Sie sind Experten in Mund-, Kiefer- und Gesichtschirurgie und verfügen über eine umfangreiche und umfassende Berufserfahrung in der Behandlung komplexer Fälle, Aspekte, die dem Lehrplan einen kritischen und realistischen Charakter verleihen und dank derer die Fachärzte eine andere Sichtweise auf den Beruf erlangen können.



“

Sie werden Seite an Seite mit Fachärzten für Mund-, Kiefer- und Gesichtschirurgie arbeiten, so dass Sie in der Lage sein werden, die neuesten und wirksamsten Techniken in Ihrer Praxis anzuwenden, um bessere Ergebnisse für Ihre Patienten zu erzielen"

Internationaler Gastdirektor

Dr. Brittany E. Howard ist eine erfahrene **plastische Gesichtschirurgin** und Expertin für **Kopf- und Halschirurgie** mit einem speziellen Schwerpunkt auf **Ästhetik, onkologischer Rekonstruktion** und Fortschritten in der **regenerativen Medizin**. Auf diese Weise hat sie leitende Positionen wie die des **Vorsitzenden der Abteilung für plastische Chirurgie** in der **Abteilung für Hals-Nasen-Ohrenheilkunde, Kopf- und Halschirurgie** an der **Mayo Clinic in Phoenix, Arizona**, inne.

Ihre Erfahrung umfasst ein breites Spektrum an **chirurgischen Eingriffen**, darunter **Rhinoplastik, Facelifting, Mohs-Chirurgie** und **Nasenrekonstruktion** sowie Behandlungen von Erkrankungen wie **Kopf- und Halskrebs, Lähmungen** und **Gesichtsdeformationen**. Darüber hinaus hat ihr Interesse an der **regenerativen Medizin** sie dazu veranlasst, neue Techniken zur **Behandlung der Gesichtsalterung** und **-heilung** zu erforschen.

Dr. Howard wurde bereits mehrfach für ihre **herausragenden Leistungen** ausgezeichnet und erhielt zwei Jahre in Folge den **Preis für den besten Anbieter** vom **Mayo Clinic Experience Büro**. Ihr innovativer Ansatz und ihre Fähigkeit, komplexe Erkrankungen zu behandeln, haben sie als eine der einflussreichsten Führungspersönlichkeiten in ihrem Fachgebiet etabliert. Außerdem wurde sie vom **Phoenix Magazine** als **beste Ärztin für Hals-Nasen-Ohrenheilkunde in Phoenix** ausgezeichnet.

Neben ihrer herausragenden klinischen Arbeit widmet sie sich der **Forschung** auf dem Gebiet der **mikrovaskulären Chirurgie** und der **Onkologie**, arbeitet als **stellvertretende Beraterin** an der **Mayo Clinic** und nimmt an fortschrittlichen Studien zur **Behandlung und Rekonstruktion** von Patienten mit **Kopf- und Halskrebs** teil. Ihr Beitrag zum Bereich der **plastischen und rekonstruktiven Gesichtschirurgie** ist mehr als beachtlich und hat sie zu einem der führenden Spezialisten auf ihrem Gebiet gemacht. Auch ihr multidisziplinärer Ansatz und ihre Fähigkeit, komplexe Fälle zu behandeln, haben ihr sowohl bei ihren Patienten als auch bei ihren Kollegen auf internationaler Ebene hohes Ansehen eingebracht.



Dr. Howard, Brittany E.

- Vorsitzende der Abteilung für plastische Chirurgie, Kopf- und Halschirurgie, Mayo Clinic, Phoenix, USA.
- Assoziierte Beraterin an der Mayo-Klinik
- Forschungsstipendiatin für fortgeschrittene Kopf- und Hals-Onkologie und mikrovaskuläre Rekonstruktion an der Universität von North Carolina.
- Spezialist für plastische und rekonstruktive Gesichtschirurgie an der Universität von North Carolina.
- Spezialist für Hals-Nasen-Ohrenheilkunde am Mayo Clinic College of Medicine
- Promotion in Medizin an der Universität von New Mexico
- Hochschulabschluss in Wissenschaft, Staatliche Universität Colorado
- Mitglied von: *Mayo Clinic Comprehensive Cancer Center, Prüfgruppe für Patientensicherheitsvorfälle, Arizona, American Board of Otolaryngology*

“

Dank TECH werden Sie mit den besten Fachleuten der Welt lernen können”

Internationaler Gastdirektor

Dr. Michael L. Hinni ist ein führender Kopf- und Halschirurg am Mayo Clinic Comprehensive Cancer Center in Phoenix, Arizona, das als eines der besten Krankenhäuser der Vereinigten Staaten für die Behandlung von Krebs gilt und vom National Cancer Institute (NCI) als umfassendes Krebszentrum ausgewiesen wurde.

In dieser Funktion hat dieser herausragende Fachmann die Position des Präsidenten der Abteilung für Kopf- und Halschirurgie inne. Sein klinisches und wissenschaftliches Fachwissen konzentriert sich dabei auf die transorale endoskopische Krebschirurgie und die endokrine Chirurgie, Bereiche, in denen er sich einen international anerkannten Ruf erworben hat. Mit außergewöhnlichem Engagement hat er maßgeschneiderte Behandlungsoptionen angeboten, die auf die spezifischen Bedürfnisse und Ziele seiner Patienten zugeschnitten sind.

Dr. Michael L. Hinni hat auch zahlreiche Preise und Auszeichnungen erhalten, die seinen großen Beitrag zur Medizin belegen. Dazu gehören der Steven A. Leibel Memorial Award der Amerikanischen Gesellschaft für Radioonkologie und der E. Grey Dimond, M.D., Take Wing Award der Fakultät für Medizin der Universität von Missouri in Kansas City. Darüber hinaus wurde er für seine herausragende Arbeit als HNO-Arzt vom Phoenix Magazine mehrfach als einer der besten Ärzte ausgezeichnet.

Seine akademische und berufliche Arbeit spiegelt sich auch in seiner Mitgliedschaft in mehreren Fachgesellschaften wider, wie z. B. der Amerikanischen Gesellschaft für Hals-Nasen-Ohrenheilkunde, Kopf- und Halschirurgie und der Amerikanischen Kopf- und Hals-Gesellschaft, um nur einige zu nennen. Er ist Autor oder Mitautor von mehr als 100 Artikeln in von Experten begutachteten Fachzeitschriften, 16 Buchkapiteln und Herausgeber von drei Lehrbüchern. Darüber hinaus hat er mehr als 200 nationale und internationale Vorträge gehalten und sich damit als eine Schlüsselfigur in seinem Fachgebiet etabliert.



Dr. Hinni, Michael L.

- ♦ Präsident der Abteilung für Kopf- und Halschirurgie an der Mayo Clinic, Arizona, USA
- ♦ Kopf- und Halschirurg am Mayo Clinic Comprehensive Cancer Center
- ♦ Stipendium für Kopf-, Hals- und Schädelbasischirurgie an der Abteilung für Hals-, Nasen- und Ohrenheilkunde der Johannes-Gutenberg-Universität, Deutschland
- ♦ Facharztausbildung für Hals-Nasen-Ohrenheilkunde am Mayo Clinic College of Medicine
- ♦ Promotion in Medizin an der Universität von Missouri, Kansas City
- ♦ Hochschulabschluss in Biologie an der Universität von Missouri, Kansas City
- ♦ Mitglied von: Amerikanische Gesellschaft für Hals-Nasen-Ohrenheilkunde, Kopf- und Halschirurgie, Amerikanische Gesellschaft für Bronchoesophagologie, Amerikanische Gesellschaft für Kopf- und Halschirurgie, Amerikanische Gesellschaft für Laryngologie, Rhinologie und Otologie, Internationale wissenschaftliche Gruppe für Kopf und Hals



Dank TECH können Sie mit den besten Fachleuten der Welt lernen”

Leitung



Dr. Pingarrón Martín, Lorena

- ♦ Leiterin der Kiefer- und Gesichtschirurgie am Universitätskrankenhaus Rey Juan Carlos, dem Allgemeinen Krankenhaus von Villalba und dem Krankenhaus Infanta Elena
- ♦ Mitglied des Europäischen Ausschusses für Mund-, Kiefer- und Gesichtschirurgie, 2014
- ♦ Verantwortlich für den Entwurf und das Management von Verfahren bei Tierversuchen: Kategorie B+C+D
- ♦ Facharzt Ausbildung in Mund-, Kiefer- und Gesichtschirurgie an der Autonomen Universität von Madrid, Universitätskrankenhaus La Paz
- ♦ Promotion in Medizin und Chirurgie an der Autonomen Universität von Madrid, 2013, Magna Cum Laude

Professoren

Dr. Page Herraiz, Inés

- ♦ Bereichsfachärztin für Mund-, Kiefer- und Gesichtschirurgie am Krankenhaus Rey Juan Carlos, Allgemeinen Krankenhaus von Villaba und Krankenhaus Infanta Elena
- ♦ Hochschulabschluss in Medizin, 2005-2011, Universität von Alcalá
- ♦ Fachärztin für Mund-, Kiefer- und Gesichtschirurgie, Universitätskrankenhaus Ramón y Cajal, 2012-2017
- ♦ Universitätsexperte in Orthognatische Chirurgie, Universität von Alcalá, 2015-2016
- ♦ Masterstudiengang in Ästhetische und Anti-Aging-Medizin, Universität Complutense, 2016-2017
- ♦ Mitteilungen und Poster auf nationalen und europäischen Kongressen für Mund-, Kiefer- und Gesichtschirurgie



04

Struktur und Inhalt

Die Struktur und der Inhalt dieses Universitätskurses basieren auf drei grundlegenden Aspekten. Einerseits in den umfassendsten und innovativsten Informationen, die auf der Grundlage der Empfehlungen des Dozententeams ausgewählt wurden. Darüber hinaus wurden die Inhalte nachträglich an die Vorgaben der neuen und effektiven Relearning-Methodik angepasst. Um die akademische Erfahrung dynamischer und praktischer zu gestalten, wurden schließlich zahlreiche Stunden an zusätzlichem Material in verschiedenen Formaten ausgewählt (detaillierte Videos, echte klinische Fälle, dynamische Zusammenfassungen, Forschungsartikel und ergänzende Lektüre), mit denen der Spezialist den Lehrplan kontextualisieren und die Aspekte vertiefen kann, die er für besonders relevant oder interessant hält.





“

Der Lehrplan enthält einen Abschnitt, der ausschließlich den gutartigen Speicheldrüsentumoren gewidmet ist, so dass Sie sich ausführlich über die Fortschritte bei der Behandlung und Entfernung dieser Tumoren informieren können"

Modul 1. Pathologie der Speicheldrüsen

- 1.1. Embryologie, Anatomie und Physiologie der Speicheldrüsen
 - 1.1.1. Embryologie und Histologie der Speicheldrüsen
 - 1.1.2. Anatomie der Speicheldrüsen
 - 1.1.3. Physiologie der Speicheldrüsen
- 1.2. Diagnose
 - 1.2.1. Anamnese
 - 1.2.2. Körperliche Untersuchung
 - 1.2.3. Diagnostische Bildgebung
 - 1.2.4. Pathologische Anatomie
- 1.3. Angeborene Anomalien und Funktionsstörungen
 - 1.3.1. Kongenital
 - 1.3.2. Funktional
 - 1.3.2.1. Syalorrhöe
 - 1.3.2.2. Xerostomie
- 1.4. Entzündliche Störungen und Sialoadenose
 - 1.4.1. Akute Sialoadenitis
 - 1.4.2. Chronische Sialoadenitis
 - 1.4.3. Strahlen-Sialoadenitis
 - 1.4.4. Sialoadenose
- 1.5. Obstruktive und traumatische Störungen
 - 1.5.1. Sialolithiasis
 - 1.5.2. Mukozele
 - 1.5.3. Ranula
 - 1.5.4. Retentionszysten
 - 1.5.5. Traumatisierung der Speicheldrüsen
- 1.6. Speicheldrüsenbeeinträchtigung bei systemischen Erkrankungen
 - 1.6.1. Autoimmuncholeangitis
 - 1.6.2. Infektiös





- 1.7. Gutartige Tumore der Speicheldrüsen
 - 1.7.1. Pleomorphes Adenom
 - 1.7.2. Whartin'scher Tumor
 - 1.7.3. Monomorphes Adenom
 - 1.7.4. Basalzelladenom
 - 1.7.5. Onkozytome
 - 1.7.6. Andere Tumore unterschiedlicher Zellabstammung
- 1.8. Bösartige Speicheldrüsentumore
 - 1.8.1. Mukoepidermoides Karzinom
 - 1.8.2. Azinuszellkarzinom
 - 1.8.3. Adenoidzystisches Karzinom
 - 1.8.4. Adenokarzinom
 - 1.8.5. Pleomorphes Adenom
 - 1.8.6. Plattenepithelkarzinom
 - 1.8.7. Undifferenziertes Karzinom
 - 1.8.8. Andere Tumore
- 1.9. Behandlung mit offener Operation
 - 1.9.1. Parotidektomie
 - 1.9.2. Submandibulektomie
 - 1.9.3. Sublinguale Drüse und kleinere Speicheldrüsenoperationen
- 1.10. Sialoendoskopie und andere Behandlungen
 - 1.10.1. Sialoendoskopie
 - 1.10.2. Strahlentherapie
 - 1.10.3. Systemische Behandlung

05 Methodik

Dieses Fortbildungsprogramm bietet eine andere Art des Lernens. Unsere Methodik wird durch eine zyklische Lernmethode entwickelt: **das Relearning**.

Dieses Lehrsystem wird z. B. an den renommiertesten medizinischen Fakultäten der Welt angewandt und wird von wichtigen Publikationen wie dem **New England Journal of Medicine** als eines der effektivsten angesehen.



“

Entdecken Sie Relearning, ein System, das das herkömmliche lineare Lernen hinter sich lässt und Sie durch zyklische Lehrsysteme führt: eine Art des Lernens, die sich als äußerst effektiv erwiesen hat, insbesondere in Fächern, die Auswendiglernen erfordern"

Bei TECH verwenden wir die Fallmethode

Was sollte eine Fachkraft in einer bestimmten Situation tun? Während des gesamten Programms werden die Studenten mit mehreren simulierten klinischen Fällen konfrontiert, die auf realen Patienten basieren und in denen sie Untersuchungen durchführen, Hypothesen aufstellen und schließlich die Situation lösen müssen. Es gibt zahlreiche wissenschaftliche Belege für die Wirksamkeit der Methode. Fachkräfte lernen mit der Zeit besser, schneller und nachhaltiger.

Mit TECH werden Sie eine Art des Lernens erleben, die an den Grundlagen der traditionellen Universitäten auf der ganzen Welt rüttelt.



Nach Dr. Gérvas ist der klinische Fall die kommentierte Darstellung eines Patienten oder einer Gruppe von Patienten, die zu einem "Fall" wird, einem Beispiel oder Modell, das eine besondere klinische Komponente veranschaulicht, sei es wegen seiner Lehrkraft oder wegen seiner Einzigartigkeit oder Seltenheit. Es ist wichtig, dass der Fall auf dem aktuellen Berufsleben basiert und versucht, die tatsächlichen Bedingungen in der beruflichen Praxis des Arztes nachzustellen.

“

Wussten Sie, dass diese Methode im Jahr 1912 in Harvard, für Jurastudenten entwickelt wurde? Die Fallmethode bestand darin, ihnen reale komplexe Situationen zu präsentieren, in denen sie Entscheidungen treffen und begründen mussten, wie sie diese lösen könnten. Sie wurde 1924 als Standardlehrmethode in Harvard etabliert“

Die Wirksamkeit der Methode wird durch vier Schlüsselergebnisse belegt:

1. Studenten, die diese Methode anwenden, nehmen nicht nur Konzepte auf, sondern entwickeln auch ihre geistigen Fähigkeiten durch Übungen zur Bewertung realer Situationen und zur Anwendung ihres Wissens.
2. Das Lernen basiert auf praktischen Fähigkeiten, die es den Studenten ermöglichen, sich besser in die reale Welt zu integrieren.
3. Eine einfachere und effizientere Aufnahme von Ideen und Konzepten wird durch die Verwendung von Situationen erreicht, die aus der Realität entstanden sind.
4. Das Gefühl der Effizienz der investierten Anstrengung wird zu einem sehr wichtigen Anreiz für die Studenten, was sich in einem größeren Interesse am Lernen und einer Steigerung der Zeit, die für die Arbeit am Kurs aufgewendet wird, niederschlägt.



Relearning Methodology

TECH kombiniert die Methodik der Fallstudien effektiv mit einem 100%igen Online-Lernsystem, das auf Wiederholung basiert und in jeder Lektion 8 verschiedene didaktische Elemente kombiniert.

Wir ergänzen die Fallstudie mit der besten 100%igen Online-Lehrmethode: Relearning.



Die Fachkraft lernt durch reale Fälle und die Lösung komplexer Situationen in simulierten Lernumgebungen. Diese Simulationen werden mit modernster Software entwickelt, die ein immersives Lernen ermöglicht.

Die Relearning-Methode, die an der Spitze der weltweiten Pädagogik steht, hat es geschafft, die Gesamtzufriedenheit der Fachleute, die ihr Studium abgeschlossen haben, im Hinblick auf die Qualitätsindikatoren der besten spanischsprachigen Online-Universität (Columbia University) zu verbessern.

Mit dieser Methodik wurden mehr als 250.000 Ärzte mit beispiellosem Erfolg in allen klinischen Fachbereichen fortgebildet, unabhängig von der chirurgischen Belastung. Unsere Lehrmethodik wurde in einem sehr anspruchsvollen Umfeld entwickelt, mit einer Studentenschaft, die ein hohes sozioökonomisches Profil und ein Durchschnittsalter von 43,5 Jahren aufweist.

Das Relearning ermöglicht es Ihnen, mit weniger Aufwand und mehr Leistung zu lernen, sich mehr auf Ihre Spezialisierung einzulassen, einen kritischen Geist zu entwickeln, Argumente zu verteidigen und Meinungen zu kontrastieren: eine direkte Gleichung zum Erfolg.

In unserem Programm ist das Lernen kein linearer Prozess, sondern erfolgt in einer Spirale (lernen, verlernen, vergessen und neu lernen). Daher wird jedes dieser Elemente konzentrisch kombiniert.

Die Gesamtnote des TECH-Lernsystems beträgt 8,01 und entspricht den höchsten internationalen Standards.



Dieses Programm bietet die besten Lehrmaterialien, die sorgfältig für Fachleute aufbereitet sind:



Studienmaterial

Alle didaktischen Inhalte werden von den Fachleuten, die den Kurs unterrichten werden, speziell für den Kurs erstellt, so dass die didaktische Entwicklung wirklich spezifisch und konkret ist.

Diese Inhalte werden dann auf das audiovisuelle Format angewendet, um die Online-Arbeitsmethode von TECH zu schaffen. All dies mit den neuesten Techniken, die in jedem einzelnen der Materialien, die dem Studenten zur Verfügung gestellt werden, qualitativ hochwertige Elemente bieten.



Chirurgische Techniken und Verfahren auf Video

TECH bringt dem Studenten die neuesten Techniken, die neuesten pädagogischen Fortschritte und die aktuellsten medizinischen Verfahren näher. All dies in der ersten Person, mit äußerster Präzision, erklärt und detailliert, um zur Assimilation und zum Verständnis des Studenten beizutragen. Und das Beste ist, dass Sie es sich so oft anschauen können, wie Sie möchten.



Interaktive Zusammenfassungen

Das TECH-Team präsentiert die Inhalte auf attraktive und dynamische Weise in multimedialen Pillen, die Audios, Videos, Bilder, Diagramme und konzeptionelle Karten enthalten, um das Wissen zu vertiefen.

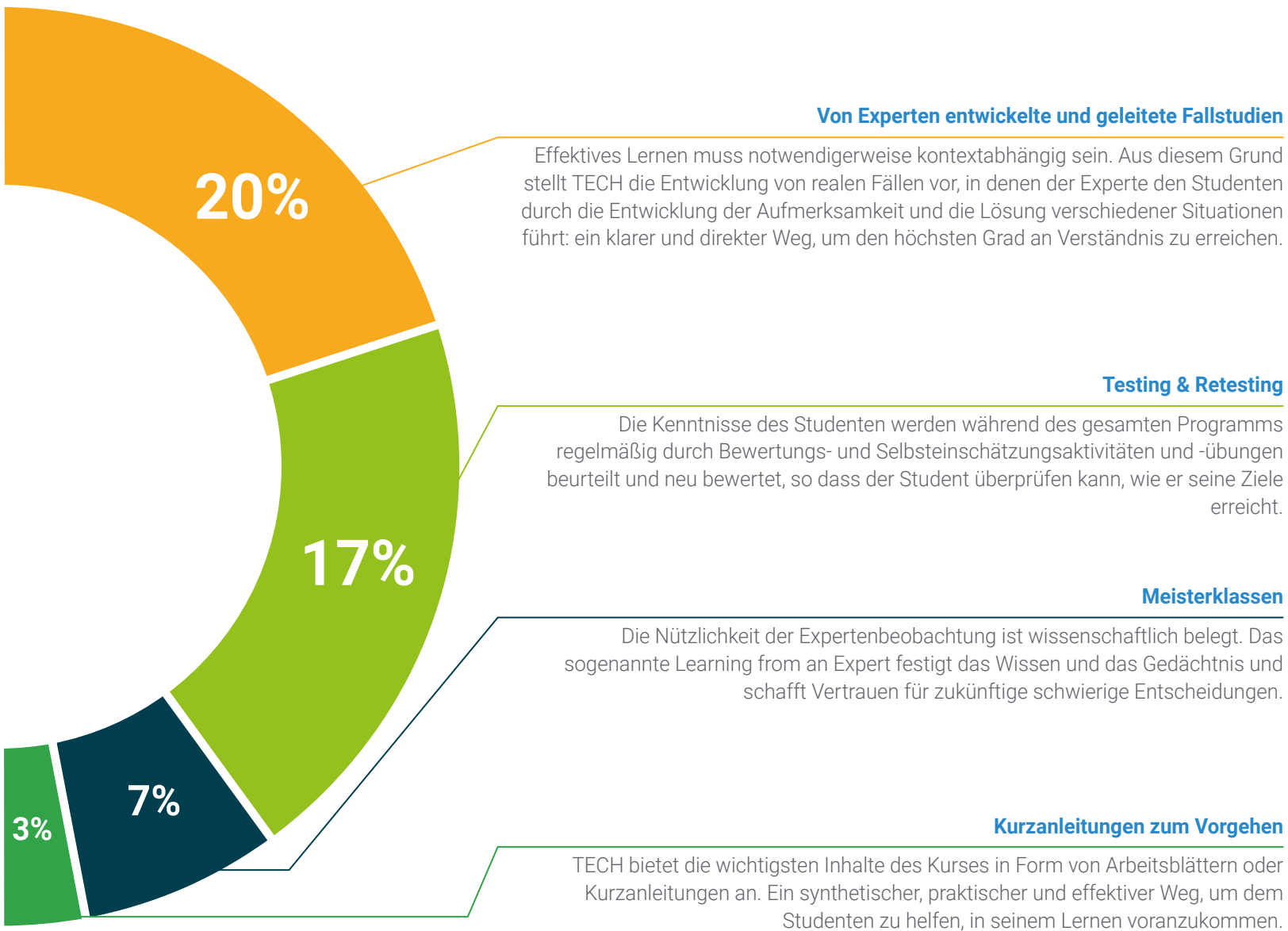
Dieses einzigartige Bildungssystem für die Präsentation multimedialer Inhalte wurde von Microsoft als "Europäische Erfolgsgeschichte" ausgezeichnet.



Weitere Lektüren

Aktuelle Artikel, Konsensdokumente und internationale Leitfäden, u. a. In der virtuellen Bibliothek von TECH hat der Student Zugang zu allem, was er für seine Fortbildung benötigt.





06

Qualifizierung

Der Universitätskurs in Pathologie der Speicheldrüsen garantiert neben der präzisesten und aktuellsten Fortbildung auch den Zugang zu einem von der TECH Technologischen Universität ausgestellten Diplom.





“

*Schließen Sie dieses Programm erfolgreich ab
und erhalten Sie Ihren Universitätsabschluss
ohne lästige Reisen oder Formalitäten"*

Dieser **Universitätskurs in Pathologie der Speicheldrüsen** enthält das vollständigste und aktuellste Programm auf dem Markt.

Sobald der Student die Prüfungen bestanden hat, erhält er/sie per Post* mit Empfangsbestätigung das entsprechende Diplom, ausgestellt von der **TECH Technologische Universität**.

Das von **TECH Technologische Universität** ausgestellte Diplom drückt die erworbene Qualifikation aus und entspricht den Anforderungen, die in der Regel von Stellenbörsen, Auswahlprüfungen und Berufsbildungsausschüssen verlangt werden.

Titel: **Universitätskurs in Pathologie der Speicheldrüsen**

Anzahl der offiziellen Arbeitsstunden: **150 Std.**



*Haager Apostille. Für den Fall, dass der Student die Haager Apostille für sein Papierdiplom beantragt, wird TECH EDUCATION die notwendigen Vorkehrungen treffen, um diese gegen eine zusätzliche Gebühr zu beschaffen.

zukunft

gesundheit vertrauen menschen
erziehung information tutoren
garantie akkreditierung unterricht
institutionen technologie lernen
gemeinschaft verpflichtung
persönliche betreuung innovation
wissen gegenwart qualität
online-Ausbildung
entwicklung institutionen
virtuelles Klassenzimmer

tech technologische
universität

Universitätskurs

Pathologie der Speicheldrüsen

- » Modalität: online
- » Dauer: 6 Wochen
- » Qualifizierung: TECH Technologische Universität
- » Aufwand: 16 Std./Woche
- » Zeitplan: in Ihrem eigenen Tempo
- » Prüfungen: online

Universitätskurs

Pathologie der Speicheldrüsen

