

Universitätskurs

Bindegewebsserkrankungen bei Geriatrischen Patienten



Universitätskurs Bindegewebserkrankungen bei Geriatrischen Patienten

- » Modalität: online
- » Dauer: 6 Wochen
- » Qualifizierung: TECH Technologische Universität
- » Aufwand: 16 Std./Woche
- » Zeitplan: in Ihrem eigenen Tempo
- » Prüfungen: online

Internetzugang: www.techtitute.com/de/medizin/universitatskurs/bindegewebserkrankungen-geriatrischen-patienten

Index

01

Präsentation

Seite 4

02

Ziele

Seite 8

03

Kursleitung

Seite 12

04

Struktur und Inhalt

Seite 16

05

Methodik

Seite 20

06

Qualifizierung

Seite 28

01

Präsentation

Die Zunahme der geriatrischen Bevölkerung hat zu einer höheren Prävalenz chronischer Krankheiten geführt, insbesondere von Bindegewebserkrankungen, die den Stoffwechsel des Bindegewebes und der Knochen beeinträchtigen. Um diesem Bedarf gerecht zu werden, hat TECH einen Studiengang eingerichtet, der sich auf Bindegewebserkrankungen bei geriatrischen Patienten konzentriert. Dieses Programm konzentriert sich auf die Charakteristika der einzelnen Pathologien und die umfassende Behandlung chronischer Bindegewebserkrankungen. Darüber hinaus werden pharmakologische und nichtpharmakologische therapeutische Maßnahmen für jede auftretende Situation vorgestellt. Das Programm verwendet auch eine didaktische Relearning-Methodik, die eine bessere Speicherung des Wissens ermöglicht. Zudem bietet es die Flexibilität, akademische Ressourcen zu organisieren, da es zu 100% online ist.





“

Wissen Sie, wie man das Sjögren-Syndrom bei geriatrischen Patienten diagnostiziert und behandelt? Dieser Universitätskurs wird Ihnen alle Werkzeuge an die Hand geben, die Sie dafür benötigen”

Der Universitätskurs in Bindegewebserkrankungen bei Geriatrischen Patienten wurde vor dem Hintergrund einer alternden Bevölkerung und der Zunahme von Autoimmunerkrankungen bei älteren Menschen ins Leben gerufen. In dieser Lebensphase nimmt die Immunabwehr des Körpers ab und das Krankheitsrisiko steigt. Bindegewebserkrankungen sind Autoimmunerkrankungen, die vorwiegend das Bindegewebe betreffen und häufig bei geriatrischen Patienten auftreten. Daher ist es wichtig, dass die Ärzte gut vorbereitet sind, um diese Krankheiten in der geriatrischen Bevölkerung richtig zu diagnostizieren und zu behandeln.

Es handelt sich also um ein akademisches Programm, das sich auf die Diagnose und Behandlung verschiedener Bindegewebserkrankungen bei geriatrischen Patienten konzentriert. Es besteht aus zehn Themen, die ein breites Spektrum von Autoimmunerkrankungen abdecken, von systemischem Lupus erythematoses über Sklerodermie bis hin zum Sjögren-Syndrom. Jedes Thema befasst sich mit einer bestimmten Krankheit, einschließlich ihrer Ätiopathogenese, Epidemiologie, Diagnose, klinischen Merkmale und Behandlung.

Das akademische Programm ist vollständig online und nutzt die didaktische Methode des *Relearning*, die sich auf die Integration des Vorwissens der Studenten und ein tiefes Verständnis des Stoffes konzentriert. Darüber hinaus wird eine flexible Organisation der akademischen Ressourcen angeboten, die es den Studenten ermöglicht, ihr Studientempo an ihre persönlichen Bedürfnisse anzupassen.

Kurz gesagt, der Universitätskurs in Bindegewebserkrankungen bei Geriatrischen Patienten ist ein unverzichtbares akademisches Programm für alle Angehörigen der Gesundheitsberufe, die mit geriatrischen Patienten arbeiten. Der Universitätskurs vermittelt ein umfassendes Verständnis der verschiedenen Bindegewebserkrankungen, die diese Bevölkerungsgruppe betreffen können, sowie der korrekten Diagnose und Behandlung dieser Erkrankungen. Mit einer innovativen Lehrmethode und der Flexibilität, akademische Ressourcen zu organisieren, ist dieser Kurs eine ausgezeichnete Option für medizinisches Fachpersonal, das seine Fähigkeiten und Kenntnisse in diesem Bereich verbessern möchte.

Dieser **Universitätskurs in Bindegewebserkrankungen bei Geriatrischen Patienten** enthält das vollständigste und aktuellste wissenschaftliche Programm auf dem Markt.

Die wichtigsten Merkmale sind:

- ♦ Die Entwicklung von Fallstudien, die von Gesundheitsexperten vorgestellt werden, konzentrierte sich auf Bindegewebserkrankungen bei geriatrischen Patienten
- ♦ Der anschauliche, schematische und äußerst praxisnahe Inhalt vermittelt alle für die berufliche Praxis unverzichtbaren wissenschaftlichen und praktischen Informationen
- ♦ Praktische Übungen, bei denen der Selbstbewertungsprozess zur Verbesserung des Lernens genutzt werden kann
- ♦ Sein besonderer Schwerpunkt liegt auf innovativen Methoden
- ♦ Theoretische Vorträge, Fragen an den Experten, Diskussionsforen zu kontroversen Themen und individuelle Reflexionsarbeit
- ♦ Die Verfügbarkeit des Zugangs zu Inhalten von jedem festen oder tragbaren Gerät mit Internetanschluss



Erfahren Sie mehr über Sklerodermie bei geriatrischen Patienten: klinische Unterschiede und spezifische Behandlung. Lassen Sie sich von TECH in diesem Universitätskurs in Bindegewebserkrankungen bei Geriatrischen Patienten weiterbilden!"

“

Eine Diagnose des systemischen Lupus erythematoses bei geriatrischen Patienten: Wie geht man damit um? Entdecken Sie es in diesem Universitätskurs”

Das Dozententeam des Programms besteht aus Fachkräften des Sektors, die ihre Berufserfahrung in diese Fortbildung einbringen, sowie aus renommierten Experten von führenden Unternehmen und angesehenen Universitäten.

Die multimedialen Inhalte, die mit der neuesten Bildungstechnologie entwickelt wurden, werden der Fachkraft ein situierendes und kontextbezogenes Lernen ermöglichen, d. h. eine simulierte Umgebung, die eine immersive Fortbildung bietet, die auf die Ausführung von realen Situationen ausgerichtet ist.

Das Konzept dieses Programms konzentriert sich auf problemorientiertes Lernen, bei dem die Fachkraft versuchen muss, die verschiedenen Situationen aus der beruflichen Praxis zu lösen, die während des gesamten Studiengangs gestellt werden. Zu diesem Zweck wird sie von einem innovativen interaktiven Videosystem unterstützt, das von renommierten Experten entwickelt wurde.

Sind Sie auf die Behandlung von Bindegewebserkrankungen bei geriatrischen Patienten vorbereitet? In diesem Studiengang von TECH lernen Sie alles, was Sie wissen müssen.

Erreichen Sie eine wirksame Behandlung des senilen systemischen Lupus erythematoses, indem Sie sich für diesen Universitätskurs einschreiben.



02 Ziele

Das Ziel dieses akademischen Programms ist es, eine spezialisierte und aktuelle Fortbildung im Bereich der Bindegeweberkrankungen bei geriatrischen Patienten anzubieten. Der Universitätskurs zielt darauf ab, die Kenntnisse über die spezifischen Merkmale der einzelnen Pathologien zu vertiefen, ihre aktuelle und ganzheitliche Behandlung zu ermitteln, die Probleme und Grenzen der Klassifizierungskriterien aufzuzeigen und die pharmakologischen und nichtpharmakologischen therapeutischen Maßnahmen zu aktualisieren. Oberstes Ziel ist es, Fachleute fortzubilden, die in der Lage sind, geriatrischen Patienten mit Knochenerkrankungen eine qualitativ hochwertige und effiziente Versorgung zu bieten.



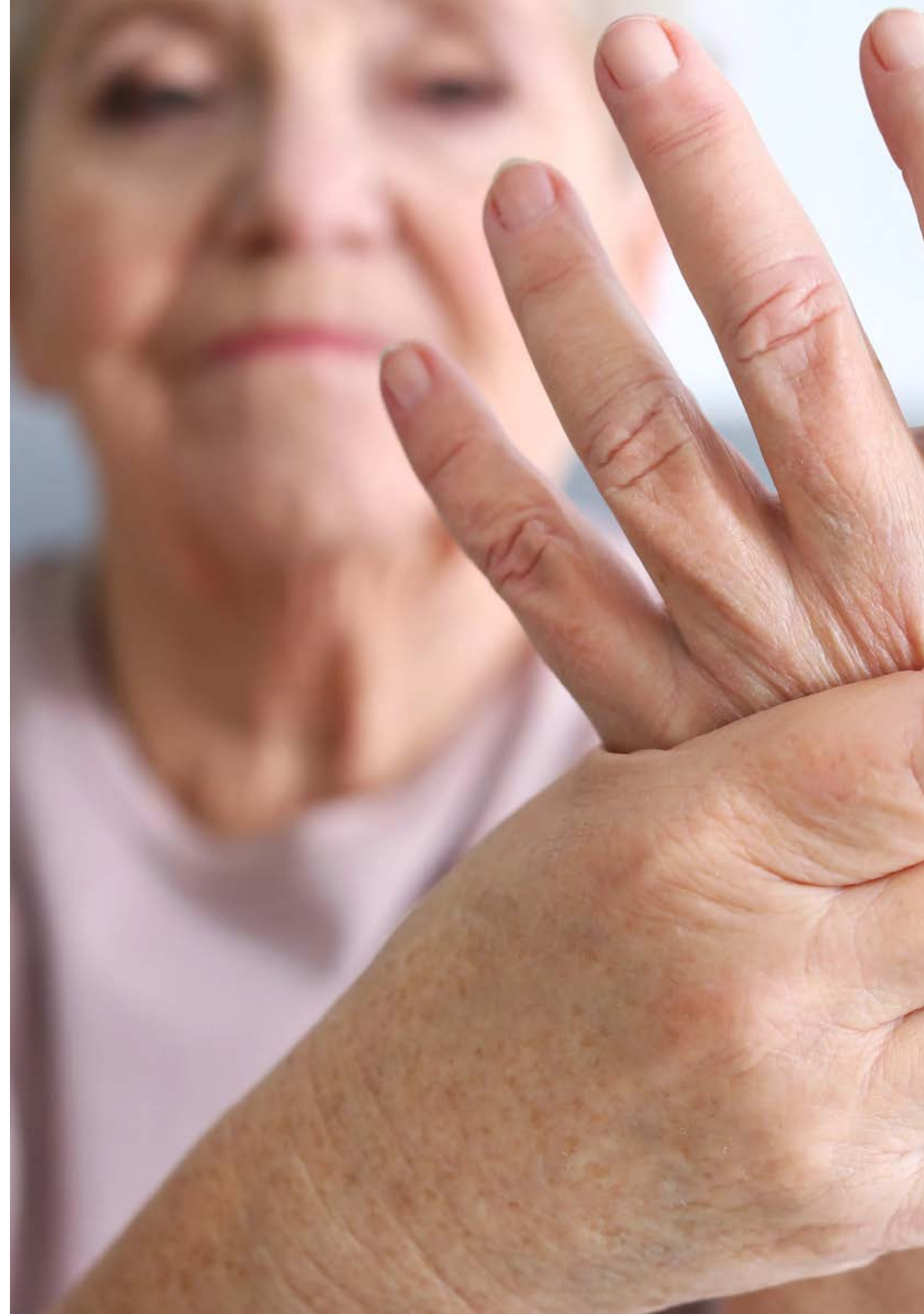
“

Möchten Sie sich bequem von zu Hause aus auf Bindegewebserkrankungen bei geriatrischen Patienten spezialisieren? Dieser 100%ige Online-Universitätskurs bietet Ihnen die Möglichkeit, mit einer innovativen Relearning-Methode zu lernen”



Allgemeine Ziele

- ◆ Vertiefen des Verständnisses der Alterungsprozesse und ihrer klinischen, diagnostischen und prognostischen Auswirkungen
- ◆ Untersuchen der spezifischen biologischen und physiologischen Determinanten von geriatrischen Patienten
- ◆ Erforschen der Gründe, warum sich Pathologien bei geriatrischen Patienten anders manifestieren, sowie der pharmakologischen Merkmale, die ihre Behandlung bedingen
- ◆ Aktualisieren der Kenntnisse über die biopsychosozialen Faktoren, die mit dem Alterungsprozess zusammenhängen
- ◆ Fördern einer umfassenden und ganzheitlichen Betreuung geriatrischer Patienten mit rheumatischen Erkrankungen, sei es im Hinblick auf das Immunsystem, den Knochenstoffwechsel, paraneoplastische oder degenerative Manifestationen





Spezifische Ziele

- ◆ Vertiefen der spezifischen Merkmale der einzelnen Pathologien, die bei der geriatrischen Bevölkerung behandelt werden
- ◆ Erkennen der aktuellen und umfassenden Behandlung von chronischen Bindegewebserkrankungen in der geriatrischen Bevölkerung
- ◆ Aufzeigen der Probleme und Grenzen der verschiedenen aktuellen Klassifikationskriterien für Bindegewebserkrankungen bei geriatrischen Patienten
- ◆ Aktualisieren der pharmakologischen und nichtpharmakologischen therapeutischen Maßnahmen in jeder der Situationen, die bei chronischen Bindegewebserkrankungen auftreten können



Sind Sie auf der Suche nach einer hochmodernen Fortbildung? Dieses Programm ermöglicht es Ihnen, Ihre Fähigkeiten und Fertigkeiten auf effektive und praktische Weise zu entwickeln. Nutzen Sie diese Gelegenheit und machen Sie in Ihrer Karriere einen Unterschied!”

03

Kursleitung

Ziel des Studiengangs ist es, Studenten, die ihr Wissen auf dem Gebiet der Bindegewebserkrankungen bei geriatrischen Patienten vertiefen möchten, eine hervorragende Weiterbildung zu bieten. Um dieses Ziel zu erreichen, hat TECH ein Team von hochqualifizierten Dozenten mit langjähriger Erfahrung auf diesem Gebiet engagiert, die dafür verantwortlich sind, den Studenten die notwendigen Werkzeuge zur Verfügung zu stellen, damit sie ihre Fähigkeiten und Kenntnisse auf diesem Gebiet entwickeln können. Dieser Universitätskurs bietet den Studenten die Möglichkeit, eine umfassende und qualitativ hochwertige Weiterbildung zu erhalten, die es ihnen ermöglicht, sich in einem Bereich auszuzeichnen, der sich in ständiger Entwicklung befindet und in dem auf nationaler und internationaler Ebene ein großer Bedarf an Arbeitskräften besteht.





“

Lernen Sie von den besten Experten auf diesem Gebiet die neuesten pharmakologischen und nichtpharmakologischen therapeutischen Maßnahmen für chronische Bindegewebserkrankungen bei geriatrischen Patienten kennen”

Leitung



Dr. García Martos, Álvaro

- ♦ Facharzt für Rheumatologie am Universitätskrankenhaus von Tajo
- ♦ Facharzt für Rheumatologie am Universitätskrankenhaus 12 de Octubre
- ♦ Außerordentlicher Professor für Rheumatologie an der Universität Alfonso X El Sabio
- ♦ Forschungsbeauftragter an der Universität Complutense von Madrid
- ♦ Hochschulabschluss in Medizin an der Universität von Kantabrien
- ♦ Masterstudiengang in Rheumatische Erkrankungen, die durch das Immunsystem vermittelt werden an der Universität Rey Juan Carlos und der Spanischen Gesellschaft für Rheumatologie
- ♦ EFSUMB-Zertifizierung: Muskuloskeletal Ultrasound Level 1
- ♦ Stufen A und B des Muskuloskelettalen Ultraschalls der Spanischen Gesellschaft für Sportmedizin

Professor

Dr. Retuerto Guerrero, Miriam

- ♦ Fachärztin für Rheumatologie im Universitätskrankenhaus von León
- ♦ Ärztin im Zentralkrankenhaus der Streitkräfte Gómez Ulla
- ♦ Ärztin im Krankenhaus 12 de Octubre in Madrid
- ♦ Ärztin im Krankenhaus von Móstoles
- ♦ Hochschulabschluss in Medizin und Chirurgie an der medizinischen Fakultät von Valladolid
- ♦ Masterstudiengang in Rheumatologie und Traumatologie, Muskuloskelettale Ultraschalluntersuchung der Universität von Alcalá
- ♦ SER-Masterstudiengang in Immunvermittelte Rheumatische Erkrankungen an der Universität Rey Juan Carlos
- ♦ Masterstudiengang in Angewandte Biostatistik in Gesundheitswissenschaften von der Universität von Sevilla



04

Struktur und Inhalt

Der Universitätskurs in Bindegewebserkrankungen bei Geriatrischen Patienten konzentriert sich auf die Diagnose und Behandlung von Krankheiten wie systemischer Lupus erythematoses, Antiphospholipid-Syndrom, Sklerodermie, Sjögren-Syndrom und undifferenzierte Bindegewebserkrankungen/Mischbindegewebserkrankungen in der geriatrischen Bevölkerung. Die Studenten lernen die Ätiopathogenese, Epidemiologie, Diagnose und Behandlung dieser Krankheiten kennen, wobei den Besonderheiten und diagnostischen Herausforderungen, die sie in der geriatrischen Bevölkerung darstellen, besondere Aufmerksamkeit gewidmet wird. Und das alles durch einen 100%ige Online-Studiengang mithilfe der innovativen *Relearning*-Methode.



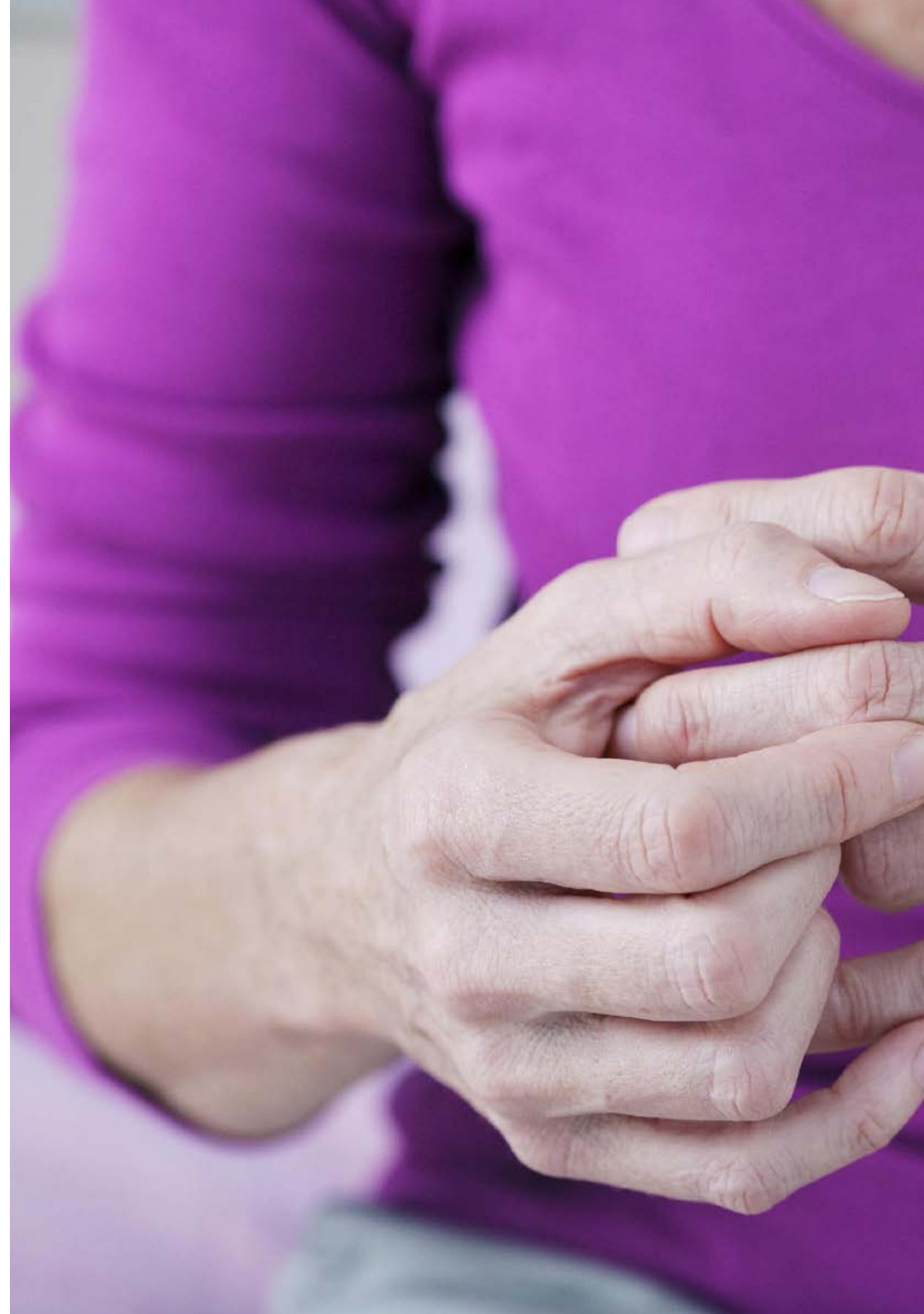


“

*Lernen Sie mit diesem 100%igen
Online-Universitätskurs,
Bindegewebserkrankungen bei
geriatrischen Patienten umfassend
zu erkennen und zu behandeln”*

Modul 1. Bindegewebserkrankungen: Merkmale, Erscheinungsformen und spezifische Pflege bei geriatrischen Patienten

- 1.1. Systemischer Lupus erythematoses: klinische Unterschiede und diagnostische Herausforderungen in der geriatrischen Bevölkerung
 - 1.1.1. Einführung
 - 1.1.2. Ätiopathogenese und Epidemiologie des SLE bei geriatrischen Patienten
 - 1.1.3. Diagnose des SLE bei geriatrischen Patienten
 - 1.1.4. Klinische und immunologische Merkmale von senilem SLE
- 1.2. Behandlung des nicht renalen systemischen Lupus erythematoses seniler systemischer Lupus erythematoses
 - 1.2.1. Nichtpharmakologische Maßnahmen
 - 1.2.2. Pharmakologische Maßnahmen
- 1.3. Behandlung von renalem senilem systemischem Lupus erythematoses erythematoses
 - 1.3.1. Nichtpharmakologische Maßnahmen
 - 1.3.2. Pharmakologische Maßnahmen
- 1.4. Antiphospholipid-Syndrom (APS): klinische Unterschiede, diagnostische Herausforderungen und Behandlung in der geriatrischen Bevölkerung
 - 1.4.1. Einführung
 - 1.4.2. Ätiopathogenese und Epidemiologie von FAS bei geriatrischen Patienten
 - 1.4.3. Diagnose von FAS bei geriatrischen Patienten
 - 1.4.4. Klinische Merkmale und Besonderheiten von FAS in der geriatrischen Bevölkerung
- 1.5. Behandlung von FAS bei geriatrischen Patienten
 - 1.5.1. Nichtpharmakologische Maßnahmen
 - 1.5.2. Pharmakologische Maßnahmen
 - 1.5.3. Katastrophische FAS
- 1.6. Sklerodermie: klinische Unterschiede und diagnostische Herausforderungen in der geriatrischen Bevölkerung
 - 1.6.1. Einführung
 - 1.6.2. Ätiopathogenese und Epidemiologie der Sklerodermie bei geriatrischen Patienten
 - 1.6.3. Raynaud-Krankheit Besonderheiten in der geriatrischen Bevölkerung und Differentialdiagnose
 - 1.6.4. Diagnose und klinische Merkmale der Sklerodermie bei geriatrischen Patienten



- 1.7. Sklerodermie: Besonderheiten der Behandlung in der geriatrischen Bevölkerung
 - 1.7.1. Management des Raynaud-Syndroms
 - 1.7.2. Pharmakologische Maßnahmen
- 1.8. Das senile Sjögren-Syndrom: klinische Unterschiede und diagnostische Herausforderungen in der geriatrischen Bevölkerung
 - 1.8.1. Einführung
 - 1.8.2. Ätiopathogenese und Epidemiologie des Sjögren-Syndroms bei geriatrischen Patienten
 - 1.8.3. Diagnose des Sjögren-Syndroms bei geriatrischen Patienten, Ist jede Trockenheit auf das Sjögren-Syndrom zurückzuführen?
 - 1.8.4. Klinische und immunologische Merkmale von senilem SLE
 - 1.8.5. Linfoma und Sjögren
- 1.9. Die Behandlung des Sjögren-Syndroms in der geriatrischen Bevölkerung und ihre Eigenheiten
 - 1.9.1. Drüsenmanifestationen
 - 1.9.2. Extraglanduläre Manifestationen
- 1.10. Undifferenzierte Bindegewebserkrankungen (UCD) und gemischte Bindegewebserkrankungen (MCTD) in der geriatrischen Bevölkerung.
 - 1.10.1. Einführung
 - 1.10.2. Ätiopathogenese und Epidemiologie von UCD und MCTD
 - 1.10.3. Diagnose und klinische Merkmale bei geriatrischen Patienten
 - 1.10.4. Behandlung von UCD und MCTD in der geriatrischen Bevölkerung



Während Ihrer Fortbildung steht Ihnen eine Online-Plattform mit einer Anzahl von neuem Lehrmaterial rund um die Uhr zur Verfügung“

05 Methodik

Dieses Fortbildungsprogramm bietet eine andere Art des Lernens. Unsere Methodik wird durch eine zyklische Lernmethode entwickelt: **das Relearning**.

Dieses Lehrsystem wird z. B. an den renommiertesten medizinischen Fakultäten der Welt angewandt und wird von wichtigen Publikationen wie dem **New England Journal of Medicine** als eines der effektivsten angesehen.



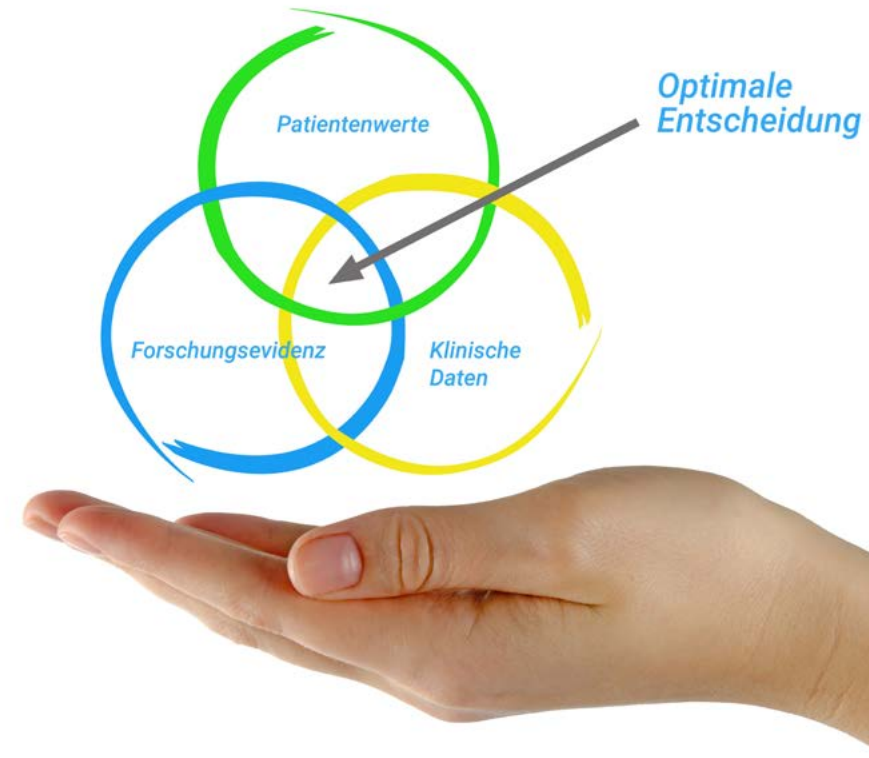
“

Entdecken Sie Relearning, ein System, das das herkömmliche lineare Lernen hinter sich lässt und Sie durch zyklische Lehrsysteme führt: eine Art des Lernens, die sich als äußerst effektiv erwiesen hat, insbesondere in Fächern, die Auswendiglernen erfordern”

Bei TECH verwenden wir die Fallmethode

Was sollte eine Fachkraft in einer bestimmten Situation tun? Während des gesamten Programms werden die Studenten mit mehreren simulierten klinischen Fällen konfrontiert, die auf realen Patienten basieren und in denen sie Untersuchungen durchführen, Hypothesen aufstellen und schließlich die Situation lösen müssen. Es gibt zahlreiche wissenschaftliche Belege für die Wirksamkeit der Methode. Fachkräfte lernen mit der Zeit besser, schneller und nachhaltiger.

Mit TECH werden Sie eine Art des Lernens erleben, die an den Grundlagen der traditionellen Universitäten auf der ganzen Welt rüttelt.



Nach Dr. Gérvas ist der klinische Fall die kommentierte Darstellung eines Patienten oder einer Gruppe von Patienten, die zu einem "Fall" wird, einem Beispiel oder Modell, das eine besondere klinische Komponente veranschaulicht, sei es wegen seiner Lehrkraft oder wegen seiner Einzigartigkeit oder Seltenheit. Es ist wichtig, dass der Fall auf dem aktuellen Berufsleben basiert und versucht, die tatsächlichen Bedingungen in der beruflichen Praxis des Arztes nachzustellen.

“

Wussten Sie, dass diese Methode im Jahr 1912 in Harvard, für Jurastudenten entwickelt wurde? Die Fallmethode bestand darin, ihnen reale komplexe Situationen zu präsentieren, in denen sie Entscheidungen treffen und begründen mussten, wie sie diese lösen könnten. Sie wurde 1924 als Standardlehrmethode in Harvard etabliert”

Die Wirksamkeit der Methode wird durch vier Schlüsselergebnisse belegt:

1. Studenten, die diese Methode anwenden, nehmen nicht nur Konzepte auf, sondern entwickeln auch ihre geistigen Fähigkeiten durch Übungen zur Bewertung realer Situationen und zur Anwendung ihres Wissens.
2. Das Lernen basiert auf praktischen Fähigkeiten, die es den Studenten ermöglichen, sich besser in die reale Welt zu integrieren.
3. Eine einfachere und effizientere Aufnahme von Ideen und Konzepten wird durch die Verwendung von Situationen erreicht, die aus der Realität entstanden sind.
4. Das Gefühl der Effizienz der investierten Anstrengung wird zu einem sehr wichtigen Anreiz für die Studenten, was sich in einem größeren Interesse am Lernen und einer Steigerung der Zeit, die für die Arbeit am Kurs aufgewendet wird, niederschlägt.



Relearning Methodology

TECH kombiniert die Methodik der Fallstudien effektiv mit einem 100%igen Online-Lernsystem, das auf Wiederholung basiert und in jeder Lektion 8 verschiedene didaktische Elemente kombiniert.

Wir ergänzen die Fallstudie mit der besten 100%igen Online-Lehrmethode: Relearning.



Die Fachkraft lernt durch reale Fälle und die Lösung komplexer Situationen in simulierten Lernumgebungen. Diese Simulationen werden mit modernster Software entwickelt, die ein immersives Lernen ermöglicht.

Die Relearning-Methode, die an der Spitze der weltweiten Pädagogik steht, hat es geschafft, die Gesamtzufriedenheit der Fachleute, die ihr Studium abgeschlossen haben, im Hinblick auf die Qualitätsindikatoren der besten spanischsprachigen Online-Universität (Columbia University) zu verbessern.

Mit dieser Methodik wurden mehr als 250.000 Ärzte mit beispiellosem Erfolg in allen klinischen Fachbereichen fortgebildet, unabhängig von der chirurgischen Belastung. Unsere Lehrmethodik wurde in einem sehr anspruchsvollen Umfeld entwickelt, mit einer Studentenschaft, die ein hohes sozioökonomisches Profil und ein Durchschnittsalter von 43,5 Jahren aufweist.

Das Relearning ermöglicht es Ihnen, mit weniger Aufwand und mehr Leistung zu lernen, sich mehr auf Ihre Spezialisierung einzulassen, einen kritischen Geist zu entwickeln, Argumente zu verteidigen und Meinungen zu kontrastieren: eine direkte Gleichung zum Erfolg.

In unserem Programm ist das Lernen kein linearer Prozess, sondern erfolgt in einer Spirale (lernen, verlernen, vergessen und neu lernen). Daher wird jedes dieser Elemente konzentrisch kombiniert.

Die Gesamtnote des TECH-Lernsystems beträgt 8,01 und entspricht den höchsten internationalen Standards.



Dieses Programm bietet die besten Lehrmaterialien, die sorgfältig für Fachleute aufbereitet sind:



Studienmaterial

Alle didaktischen Inhalte werden von den Fachleuten, die den Kurs unterrichten werden, speziell für den Kurs erstellt, so dass die didaktische Entwicklung wirklich spezifisch und konkret ist.

Diese Inhalte werden dann auf das audiovisuelle Format angewendet, um die Online-Arbeitsmethode von TECH zu schaffen. All dies mit den neuesten Techniken, die in jedem einzelnen der Materialien, die dem Studenten zur Verfügung gestellt werden, qualitativ hochwertige Elemente bieten.



Chirurgische Techniken und Verfahren auf Video

TECH bringt dem Studenten die neuesten Techniken, die neuesten pädagogischen Fortschritte und die aktuellsten medizinischen Verfahren näher. All dies in der ersten Person, mit äußerster Präzision, erklärt und detailliert, um zur Assimilation und zum Verständnis des Studenten beizutragen. Und das Beste ist, dass Sie es sich so oft anschauen können, wie Sie möchten.



Interaktive Zusammenfassungen

Das TECH-Team präsentiert die Inhalte auf attraktive und dynamische Weise in multimedialen Pillen, die Audios, Videos, Bilder, Diagramme und konzeptionelle Karten enthalten, um das Wissen zu vertiefen.

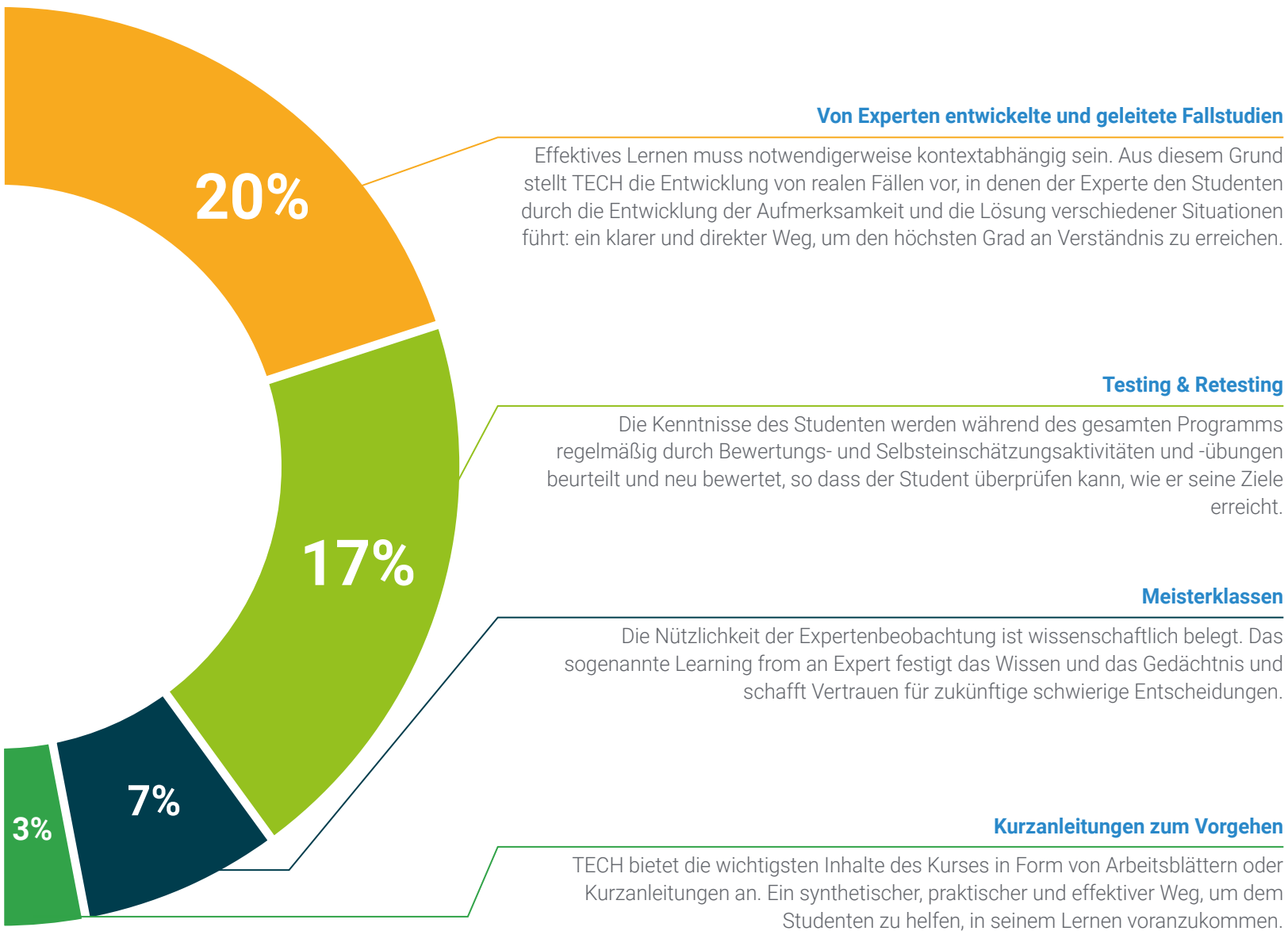
Dieses einzigartige Bildungssystem für die Präsentation multimedialer Inhalte wurde von Microsoft als "Europäische Erfolgsgeschichte" ausgezeichnet.



Weitere Lektüren

Aktuelle Artikel, Konsensdokumente und internationale Leitfäden, u. a. In der virtuellen Bibliothek von TECH hat der Student Zugang zu allem, was er für seine Fortbildung benötigt.





06

Qualifizierung

Der Universitätskurs in Bindegewebserkrankungen bei Geriatrischen Patienten garantiert neben der strengsten und aktuellsten Ausbildung auch den Zugang zu einem von der TECH Technologischen Universität ausgestellten Diplom.



“

*Schließen Sie dieses Programm erfolgreich ab
und erhalten Sie Ihren Universitätsabschluss
ohne lästige Reisen oder Formalitäten”*

Dieser **Universitätskurs in Bindegeweberkrankungen bei Geriatrischen Patienten** enthält das vollständigste und aktuellste Programm auf dem Markt.

Sobald der Student die Prüfungen bestanden hat, erhält er/sie per Post* mit Empfangsbestätigung das entsprechende Diplom, ausgestellt von der **TECH Technologischen Universität**.

Das von **TECH Technologische Universität** ausgestellte Diplom drückt die erworbene Qualifikation aus und entspricht den Anforderungen, die in der Regel von Stellenbörsen, Auswahlprüfungen und Berufsbildungsausschüssen verlangt werden.

Titel: **Universitätskurs in Bindegeweberkrankungen bei Geriatrischen Patienten**

Anzahl der offiziellen Arbeitsstunden: **150 Std.**



*Haager Apostille. Für den Fall, dass der Student die Haager Apostille für sein Papierdiplom beantragt, wird TECH EDUCATION die notwendigen Vorkehrungen treffen, um diese gegen eine zusätzliche Gebühr zu beschaffen.

zukunft

gesundheit vertrauen menschen
erziehung information tutoren
garantie akkreditierung unterricht
institutionen technologie lernen
gemeinschaft verpflichtung
persönliche betreuung innovation
wissen gegenwart qualität
online-Ausbildung
entwicklung institut
virtuelles Klassenzimmer

tech technologische
universität

Universitätskurs

Bindegewebserkrankungen
bei Geriatrischen Patienten

- » Modalität: online
- » Dauer: 6 Wochen
- » Qualifizierung: TECH Technologische Universität
- » Aufwand: 16 Std./Woche
- » Zeitplan: in Ihrem eigenen Tempo
- » Prüfungen: online

Universitätskurs

Bindegewebsserkrankungen bei Geriatrischen Patienten

