

Universitätsexperte

Bewertung und Psychodiagnose im Alter

## Universitätsexperte Bewertung und Psychodiagnose im Alter

- » Modalität: online
- » Dauer: **6 Monate**
- » Qualifizierung: TECH Technologische Universität
- » Aufwand: 16 Std./Woche
- » Zeitplan: in Ihrem eigenen Tempo
- » Prüfungen: online

Internetzugang: [www.techtitute.com/de/medizin/spezialisierung/spezialisierung-bewertung-psychodiagnose-alter](http://www.techtitute.com/de/medizin/spezialisierung/spezialisierung-bewertung-psychodiagnose-alter)

# Index

01

Präsentation

---

Seite 4

02

Ziele

---

Seite 8

03

Kursleitung

---

Seite 12

04

Struktur und Inhalt

---

Seite 16

05

Methodik

---

Seite 20

06

Qualifizierung

---

Seite 28

# 01

# Präsentation

Die Psychodiagnose bei älteren Menschen ist im Vergleich zu anderen Patienten mit gewissen Schwierigkeiten verbunden. Dies liegt vor allem daran, dass ältere Menschen ihre Gefühle nur schwer mitteilen können. Daher ist die Fähigkeit des Arztes, mögliche Symptome zu erkennen, besonders wichtig. In den letzten Jahren wurden neue psychodiagnostische Techniken entwickelt und verschiedene Forschungsarbeiten und Studien zur Bewertung älterer Patienten durchgeführt. Aus diesem Grund hat TECH eine Qualifizierung entwickelt, die diese Fortschritte aufgreift und mit dem bisherigen Wissen auf diesem Gebiet vergleicht. Das Ergebnis ist ein Programm, das es den Praktikern ermöglicht, die Pflege in ihren jeweiligen Zentren zu verbessern. Es konzentriert sich auf die psychologische Bewertung, umfasst aber auch die physische und soziale Bewertung. Diese Inhalte werden vollständig online und ohne festen Zeitplan vermittelt, wodurch die Vereinbarkeit von Berufs- und Privatleben gefördert wird.





“

*Während des gesamten Universitätsexperten werden Sie mit den neuesten psychodiagnostischen Techniken arbeiten, um Ihre Patienten noch präziser behandeln zu können"*

Mit der steigenden Lebenserwartung nehmen auch die psychischen Probleme im Alter zu. Für Ärzte, die sich auf Psychogeriatric spezialisiert haben, ist es daher ratsam, ihre Kenntnisse auf diesem Gebiet von Zeit zu Zeit zu aktualisieren. Auf dem neuesten Stand der Forschung zu bleiben.

Ausgehend von dieser Prämisse hat TECH ein hochmodernes Programm zur Erkennung psychischer Erkrankungen und Störungen bei älteren Menschen entwickelt. Es basiert auf den relevantesten wissenschaftlichen Studien. Sie konzentrieren sich auf die Bereiche Kognition, Gedächtnis, Aufmerksamkeit, Verhalten und Verhaltensanalyse sowie auf die häufigsten psychischen Störungen bei älteren Menschen.

Parallel dazu wird das Altern aus der Sicht der Persönlichkeit analysiert. Verschiedene Studien und Theorien über den Alterungsprozess und die damit verbundenen Persönlichkeitsveränderungen werden vorgestellt.

Schließlich wird der Praktiker darin fortgebildet, physiologische und neuropsychologische Veränderungen bei älteren Patienten zu erkennen. Der Schwerpunkt liegt dabei auf neuropsychologischen und psychopathologischen Veränderungen im Zusammenhang mit Bewusstseinsstörungen.

Und das alles 100% online, ohne festen Zeitplan und mit dem gesamten Studienplan vom ersten Tag an verfügbar. So können sich die Studenten nach ihren Bedürfnissen organisieren und Beruf und Familie miteinander vereinbaren.

Dieser **Universitätsexperte in Bewertung und Psychodiagnose im Alter** enthält das vollständigste und aktuellste wissenschaftliche Programm auf dem Markt. Die wichtigsten Merkmale sind:

- ♦ Die Entwicklung von Fallstudien, die von Experten für Bewertung und Psychodiagnose vorgestellt werden
- ♦ Der anschauliche, schematische und äußerst praxisnahe Inhalt soll wissenschaftliche und praktische Informationen zu den für die berufliche Praxis wesentlichen Disziplinen vermitteln
- ♦ Er enthält praktische Übungen in denen der Selbstbewertungsprozess durchgeführt werden kann um das Lernen zu verbessern
- ♦ Sein besonderer Schwerpunkt liegt auf innovativen Methoden
- ♦ Theoretische Vorträge, Fragen an den Experten, Diskussionsforen zu kontroversen Themen und individuelle Reflexionsarbeit
- ♦ Die Verfügbarkeit des Zugriffs auf die Inhalte von jedem festen oder tragbaren Gerät mit Internetanschluss



*Die Dozenten von TECH werden Ihnen helfen, Veränderungen im zentralen Nervensystem Ihrer Patienten mit Hilfe der innovativsten Techniken zu erkennen"*

“

*Bei TECH werden Sie an echten Fällen mit renommierten Ärzten praktizieren, so dass Sie Ihre diagnostischen Fähigkeiten maximal perfektionieren können"*

Zu den Dozenten des Programms gehören Fachleute aus diesem Bereich, die ihre Erfahrungen aus ihrer Arbeit in die Fortbildung einbringen, sowie anerkannte Spezialisten aus führenden Unternehmen und renommierten Universitäten.

Die multimedialen Inhalte, die mit der neuesten Bildungstechnologie entwickelt wurden, werden der Fachkraft ein situierendes und kontextbezogenes Lernen ermöglichen, d. h. eine simulierte Umgebung, die eine immersive Fortbildung bietet, die auf die Ausführung von realen Situationen ausgerichtet ist.

Das Konzept dieses Programms konzentriert sich auf problemorientiertes Lernen, bei dem die Fachkraft versuchen wird, die verschiedenen Situationen aus der beruflichen Praxis zu lösen, die während des gesamten Studiengangs gestellt werden. Zu diesem Zweck wird sie von einem innovativen interaktiven Videosystem unterstützt werden, das von renommierten Experten entwickelt wurde.

*Die soziale Bewertung kann eine Menge Informationen über eine mögliche Psychopathologie liefern. Schreiben Sie sich ein und arbeiten Sie mit allen ihren Faktoren, z. B. Anzahl der Freunde oder finanziellen Möglichkeiten.*

*Die Dozenten von TECH werden Sie mit den neuesten Forschungsergebnissen und Studien im Bereich der Psychogeriatric vertraut machen.*



# 02 Ziele

Ziel dieses Programms ist es, die Studenten mit den Fortschritten auf dem Gebiet der Psychogeriatric vertraut zu machen. Und zwar im Bereich der Psychodiagnostik. Sie werden erfahren, wie psychologische Faktoren die körperliche Aktivität beeinflussen und umgekehrt. Sie werden sich mit verschiedenen Theorien des Alterns und deren Widerspiegelung in Persönlichkeitsmerkmalen auseinandersetzen und physiologische und neuropsychologische Veränderungen im Alter analysieren.



“

*Melden Sie sich bei TECH an und verbessern Sie Ihre Fähigkeit, die Problemlösungskompetenz Ihrer Patienten zu erkennen”*



## Allgemeine Ziele

- Bereitstellen innovativer psychodiagnostischer Methoden für ältere Patienten
- Kennenlernen der neuesten Forschungsergebnisse und Studien zur Psychodiagnose
- Erleichtern der Anbindung des Praktikers an den allgemeinen psychologischen Zustand des Alters
- Vertrautmachen mit den Symptomen und Anzeichen von psychischen Erkrankungen und Störungen

“

*TECH stellt Ihnen eine breite Palette von Ressourcen zur Verfügung, damit Sie akademische Spitzenleistungen erbringen und diese in Ihre Praxis übertragen können“*





## Spezifische Ziele

---

### Modul 1. Bewertung von Gesundheit und Krankheit im Alter

- ♦ Durchführen einer physischen, psychologischen und sozialen Beurteilung
- ♦ Ermitteln des Einflusses psychologischer und sozialer Faktoren auf die körperliche Aktivität
- ♦ Untersuchen der Fähigkeiten zur Problemlösung

### Modul 2. Altern aus der Perspektive von Persönlichkeitsmerkmalen

- ♦ Kennen der verschiedenen Theorien über den Alterungsprozess und seine Widerspiegelung in den Persönlichkeitsmerkmalen
- ♦ Verstehen der sozialen Dynamik von älteren Menschen
- ♦ Vertiefen der aktuellsten Forschung in der Psychogeriatric
- ♦ Kennen der negativen und positiven Persönlichkeitsveränderungen im Alterungsprozess
- ♦ Aktualisieren der Entwicklung von Persönlichkeitsstörungen im Alter

### Modul 3. Physiologische und neuropsychologische Veränderungen im Alter

- ♦ Verstehen der Veränderung, die im Alter im zentralen Nervensystem stattfindet
- ♦ Definieren des Einflusses von Psychopathologien und Neuropathologien auf Störungen des Bewusstseins und der Wahrnehmung bei älteren Menschen
- ♦ Verstehen affektiver Verhaltensweisen im Alter
- ♦ Verstehen der Schlafstörungen im Alter

# 03

## Kursleitung

Das Dozententeam dieses Universitätsexperten setzt sich aus Ärzten der renommiertesten Zentren zusammen. Sie zeichnen sich durch ihre langjährige Erfahrung in der Lehre aus. Auf diese Weise erhalten die Studenten Zugang zu einem erstklassigen Unterricht von Fachleuten, die in der Lage sind, ihr Wissen effektiv zu vermitteln.





“

*Die Dozenten dieses Studiengangs stellen Ihnen ihre Erfahrung in einigen der renommiertesten Zentren des Landes zur Verfügung”*

## Leitung



### Dr. Anasagasti, Aritz

- ◆ Europäischer Fachpsychologe für Psychotherapie der EFPA am CEP-Gesundheitszentrum in Bilbao
- ◆ Präsident des *Emotional Network*
- ◆ Masterstudiengang in Zeitlich Begrenzte Psychotherapie und Gesundheitspsychologie
- ◆ Spezialist für Psychogeriatric
- ◆ Entwickler der häuslichen Intervention
- ◆ Mitglied der Baskischen Vereinigung für Gestalttherapie
- ◆ Psychotherapeut mit reziproker Interaktion
- ◆ Universitätsexperte in Neurodegenerative Erkrankungen an der Universität des Baskenlandes
- ◆ Verantwortlicher für die IT-Entwicklung von Emotionsmanagement und -behandlung bei älteren Menschen

## Koordinierung



### Dr. Aguado Romo, Roberto

- ◆ Psychologe mit Spezialisierung auf klinische Psychologie
- ◆ Europäischer Fachpsychologe für Psychotherapie
- ◆ Geschäftsführer der Zentren für Begutachtung und Psychotherapie in Madrid, Bilbao und Talavera de la Reina
- ◆ Autor von „Zeitlich Begrenzte Psychotherapie“
- ◆ Forscher bei CerNet, *Emotional Network* und dem Europäischen Institut für Zeitlich Begrenzte Psychotherapien

## Professoren

### Dr. Fernández Sánchez, Ángel

- ♦ Europäischer Fachpsychologe für Psychotherapie durch die EFPA
- ♦ Gesundheitspsychologe
- ♦ Masterstudiengang in Klinische Psychologie und Gesundheitspsychologie
- ♦ Direktor des Zentrums für Bewertung und Psychotherapie in Madrid
- ♦ Verantwortlicher Tutor der Abteilung für Psychodiagnose und psychologische Intervention der CEP
- ♦ Autor der TEN-Technik
- ♦ Studienleiter des Masterstudiengangs in Zeitlich Begrenzte Psychotherapie und Gesundheitspsychologie
- ♦ Spezialist für klinische Hypnose und Entspannung

### Dr. Martínez-Lorca, Manuela

- ♦ Promotion in Psychologie an der Universität von Castilla La Mancha
- ♦ Gesundheitspsychologin
- ♦ Dozentin in der Abteilung für Psychologie an der UCLM
- ♦ Masterstudiengang in Zeitlich Begrenzte Psychotherapie und Gesundheitspsychologie des Europäischen Instituts für Zeitlich Begrenzte Psychotherapien
- ♦ Spezialistin für klinische Hypnose und Entspannung

### Dr. Roldan, Lucia

- ♦ Gesundheitspsychologin
- ♦ Spezialistin für kognitive Verhaltensintervention
- ♦ Masterstudiengang in Zeitlich Begrenzte Psychotherapie und Gesundheitspsychologie
- ♦ Experte für energotherapeutische Interventionen

### Dr. Otero, Veronica

- ♦ Europäische Fachpsychologin für Psychotherapie am Gesundheitszentrum CEP in Bilbao
- ♦ Leiterin des Bereichs für Kinder und Jugendliche mit zeitlich begrenzter Psychotherapie im CEP von Bilbao
- ♦ Masterstudiengang in Zeitlich Begrenzte Psychotherapie und Gesundheitspsychologie
- ♦ Spezialistin für Kinder und Jugendliche

### Dr. Zabala-Baños, Maria Carmen

- ♦ Promotion in Psychologie an der Universität von Castilla La Mancha
- ♦ Gesundheitspsychologin
- ♦ Masterstudiengang in Klinische und Gesundheitspsychologie
- ♦ Masterstudiengang in Zeitlich Begrenzte Psychotherapie und Gesundheitspsychologie
- ♦ Spezialistin für psychosoziale und berufliche Rehabilitation in der psychischen Gesundheit
- ♦ Europäische Fachpsychologin für Psychotherapie an der UCLM, EFPA
- ♦ Spezialistin für klinische Hypnose und Entspannung



*Gemeinsam mit den Dozenten von TECH werden Sie lernen, wie man Psychopathologien anhand sichtbarer physischer Elemente erkennen kann"*

# 04

## Struktur und Inhalt

Der Universitätsexperte in Bewertung und Psychodiagnose im Alter geht zunächst auf die Besonderheiten der physischen, psychologischen und sozialen Bewertung ein. In Bezug auf die Fähigkeiten, die ein gesunder Mensch in diesen Bereichen besitzen sollte. Danach wird das Altern aus der Sicht der Persönlichkeitsmerkmale betrachtet. Positive und negative Veränderungen werden aufgelistet. Schließlich werden physiologische und neuropsychologische Veränderungen sowie bestimmte Störungen wie affektive Störungen oder Schlafstörungen analysiert.







“

*Dieser Universitätsexperte soll  
Ihre Chancen maximieren, die  
richtigen Diagnosen zu stellen"*

## Modul 1. Bewertung von Gesundheit und Krankheit im Alter

- 1.1. Körperliche und geistige Gesundheit im Alter
- 1.2. Körperliche Bewertung
  - 1.2.1. Anamnese
  - 1.2.2. Allgemeine körperliche Untersuchung
  - 1.2.3. Analysen
  - 1.2.4. Neurologische Untersuchung
  - 1.2.5. Andere Untersuchungen
- 1.3. Psychologische Bewertung
  - 1.3.1. Anamnese
  - 1.3.2. Lebensgeschichte
  - 1.3.3. Kognitive Bewertung
  - 1.3.4. Bewertung von Gedächtnis und Aufmerksamkeit
  - 1.3.5. Bewertung der Leistung
  - 1.3.6. Bewertung der häufigsten psychischen Störungen im Alter
- 1.4. Soziale Bewertung
  - 1.4.1. Gemeinsame Nutzung sozialer Netzwerke
  - 1.4.2. Mitgliedschaft in der Gruppe
  - 1.4.3. Wie viele Freunde hat die Person im Moment?
  - 1.4.4. Wie viele Freunde hat sie in der Vergangenheit gehabt?
  - 1.4.5. Finanzielle Leistungsfähigkeit
  - 1.4.6. Aktuelle und frühere Beziehungen
  - 1.4.7. Soziales Engagement
- 1.5. Körperliche Alterung
- 1.6. Körperliche Aktivität
  - 1.6.1. Autonomie in der Bewegung
  - 1.6.2. Fähigkeit zu reisen oder umzuziehen
  - 1.6.3. Motorische Koordination
  - 1.6.4. Grad der Müdigkeit und Erschöpfung
  - 1.6.5. Aktivitäten des täglichen Lebens

- 1.7. Geistige Aktivität
  - 1.7.1. Lesefähigkeit
  - 1.7.2. Möglichkeit, eine Unterhaltung zu führen
  - 1.7.3. Flexibilität/Rigidität in der Argumentation
  - 1.7.4. Kreativität im Alter
- 1.8. Aktivität zur Problemlösung
  - 1.8.1. Konversationsfähigkeiten
  - 1.8.2. Beendigung des Monologs
  - 1.8.3. Einfühlungsvermögen
  - 1.8.4. Konfliktlösung
  - 1.8.5. Ermöglichung von Win-Win-Beziehungen

## Modul 2. Altern aus der Perspektive von Persönlichkeitsmerkmalen

- 2.1. Persönlichkeitsstudien und Theorien über den Prozess des Alterns
- 2.2. Rolle und soziale Dynamik des älteren Menschen
- 2.3. Erfahrungen und aktuelle Forschung zur Psychogeriatric
- 2.4. Negative Veränderungen der Persönlichkeit
  - 2.4.1. Egozentrik
  - 2.4.2. Abhängigkeit
  - 2.4.3. Dogmatismus
  - 2.4.4. Steifheit
  - 2.4.5. Intoleranz
  - 2.4.6. Ungehorsam
  - 2.4.7. Pessimismus
  - 2.4.8. Ungeduld
  - 2.4.9. Respektlosigkeit
  - 2.4.10. Unsicherheit
  - 2.4.11. Knauserig
  - 2.4.12. Ungesellig

- 2.5. Positive Veränderungen der Persönlichkeit
  - 2.5.1. Aufrichtigkeit
  - 2.5.2. Gelassenheit
  - 2.5.3. Unbekümmtheit
  - 2.5.4. Diskretion
  - 2.5.5. Offenheit
  - 2.5.6. Großzügigkeit
  - 2.5.7. Zärtlichkeit
  - 2.5.8. Ehrlichkeit
  - 2.5.9. Bescheidenheit
  - 2.5.10. Freundlichkeit
  - 2.5.11. Sicherheit
  - 2.5.12. Verständnisvoll
- 2.6. Welche Auswirkungen haben Persönlichkeitsstörungen im Alter?
- 2.7. Forschung über Persönlichkeitsstörungen im Alter
  - 2.7.1. Schizoide Persönlichkeitsstörung
  - 2.7.2. Abhängige Persönlichkeitsstörung
  - 2.7.3. Zwanghafte Persönlichkeitsstörung
  - 2.7.4. Narzisstische Persönlichkeitsstörung
  - 2.7.5. Paranoide Persönlichkeitsstörung
- 2.8. Der Prozess des Alterns verbessert oder verschlimmert Persönlichkeitsstörungen
- 2.9. Situation bei der Untersuchung und Bewertung von Persönlichkeitsstörungen im Alter

### Modul 3. Physiologische und neuropsychologische Veränderungen im Alter

- 3.1. Veränderungen im zentralen Nervensystem
  - 3.1.1. Neuropsychologische und psychopathologische Veränderungen im Alter
  - 3.1.2. Merkmale des Alters, die die Intervention mit Medikamenten beeinflussen
- 3.2. Psychopathologie und Neuropathologie bei Bewusstseins- und Wahrnehmungsstörungen bei älteren Menschen
  - 3.2.1. Biopsychosoziale Faktoren bei Lebensmüdigkeit
  - 3.2.2. Alltagsstress bei älteren Menschen
  - 3.2.3. Aufmerksamkeit, Lernen und Gedächtnis
  - 3.2.4. Hilflosigkeit
  - 3.2.5. Isolierung
  - 3.2.6. Einsamkeit
  - 3.2.7. Langeweile
  - 3.2.8. Vernachlässigung
  - 3.2.9. Selbstmord im Alter
- 3.3. Affektive Störungen im Alter
- 3.4. Schlafstörungen im Alter



*Die Zusammenarbeit mit Experten der Psychodiagnostik, wie sie in diesem Studiengang zu finden sind, ist unerlässlich, wenn man eine Referenz in diesem Bereich werden will"*

# 05 Methodik

Dieses Fortbildungsprogramm bietet eine andere Art des Lernens. Unsere Methodik wird durch eine zyklische Lernmethode entwickelt: **das Relearning**. Dieses Lehrsystem wird z. B. an den renommiertesten medizinischen Fakultäten der Welt angewandt und wird von wichtigen Publikationen wie dem **New England Journal of Medicine** als eines der effektivsten angesehen.



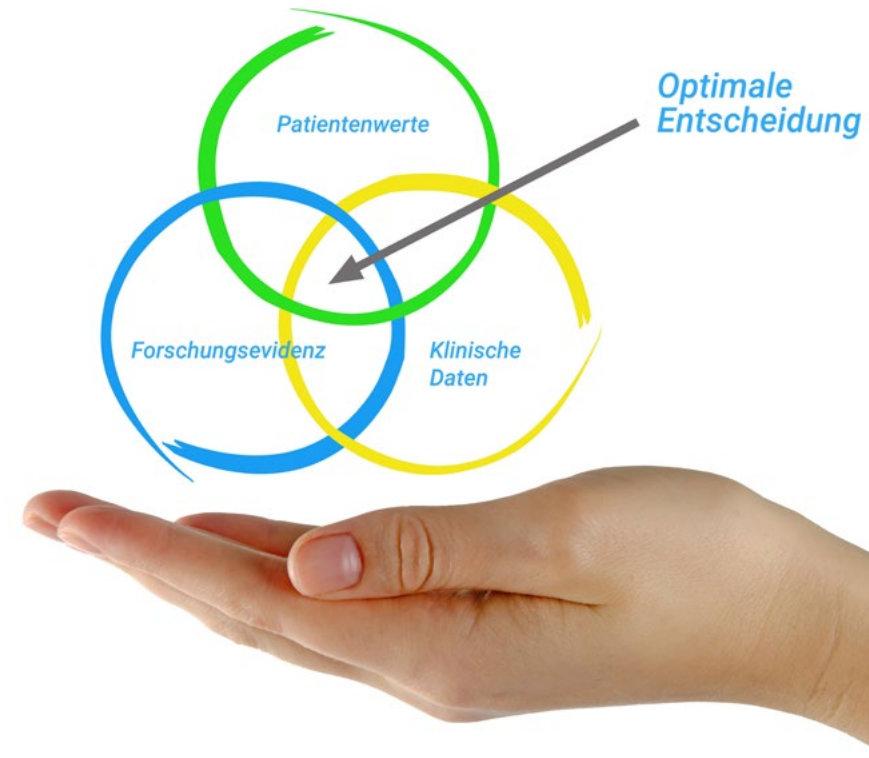
“

*Entdecken Sie Relearning, ein System, das das herkömmliche lineare Lernen hinter sich lässt und Sie durch zyklische Lehrsysteme führt: eine Art des Lernens, die sich als äußerst effektiv erwiesen hat, insbesondere in Fächern, die Auswendiglernen erfordern"*

## Bei TECH verwenden wir die Fallmethode

Was sollte eine Fachkraft in einer bestimmten Situation tun? Während des gesamten Programms werden die Studenten mit mehreren simulierten klinischen Fällen konfrontiert, die auf realen Patienten basieren und in denen sie Untersuchungen durchführen, Hypothesen aufstellen und schließlich die Situation lösen müssen. Es gibt zahlreiche wissenschaftliche Belege für die Wirksamkeit der Methode. Fachkräfte lernen mit der Zeit besser, schneller und nachhaltiger.

*Mit TECH werden Sie eine Art des Lernens erleben, die an den Grundlagen der traditionellen Universitäten auf der ganzen Welt rüttelt.*



Nach Dr. Gérvas ist der klinische Fall die kommentierte Darstellung eines Patienten oder einer Gruppe von Patienten, die zu einem "Fall" wird, einem Beispiel oder Modell, das eine besondere klinische Komponente veranschaulicht, sei es wegen seiner Lehrkraft oder wegen seiner Einzigartigkeit oder Seltenheit. Es ist wichtig, dass der Fall auf dem aktuellen Berufsleben basiert und versucht, die tatsächlichen Bedingungen in der beruflichen Praxis des Arztes nachzustellen.

“

*Wussten Sie, dass diese Methode im Jahr 1912 in Harvard, für Jurastudenten entwickelt wurde? Die Fallmethode bestand darin, ihnen reale komplexe Situationen zu präsentieren, in denen sie Entscheidungen treffen und begründen mussten, wie sie diese lösen könnten. Sie wurde 1924 als Standardlehrmethode in Harvard etabliert"*

Die Wirksamkeit der Methode wird durch vier Schlüsselergebnisse belegt:

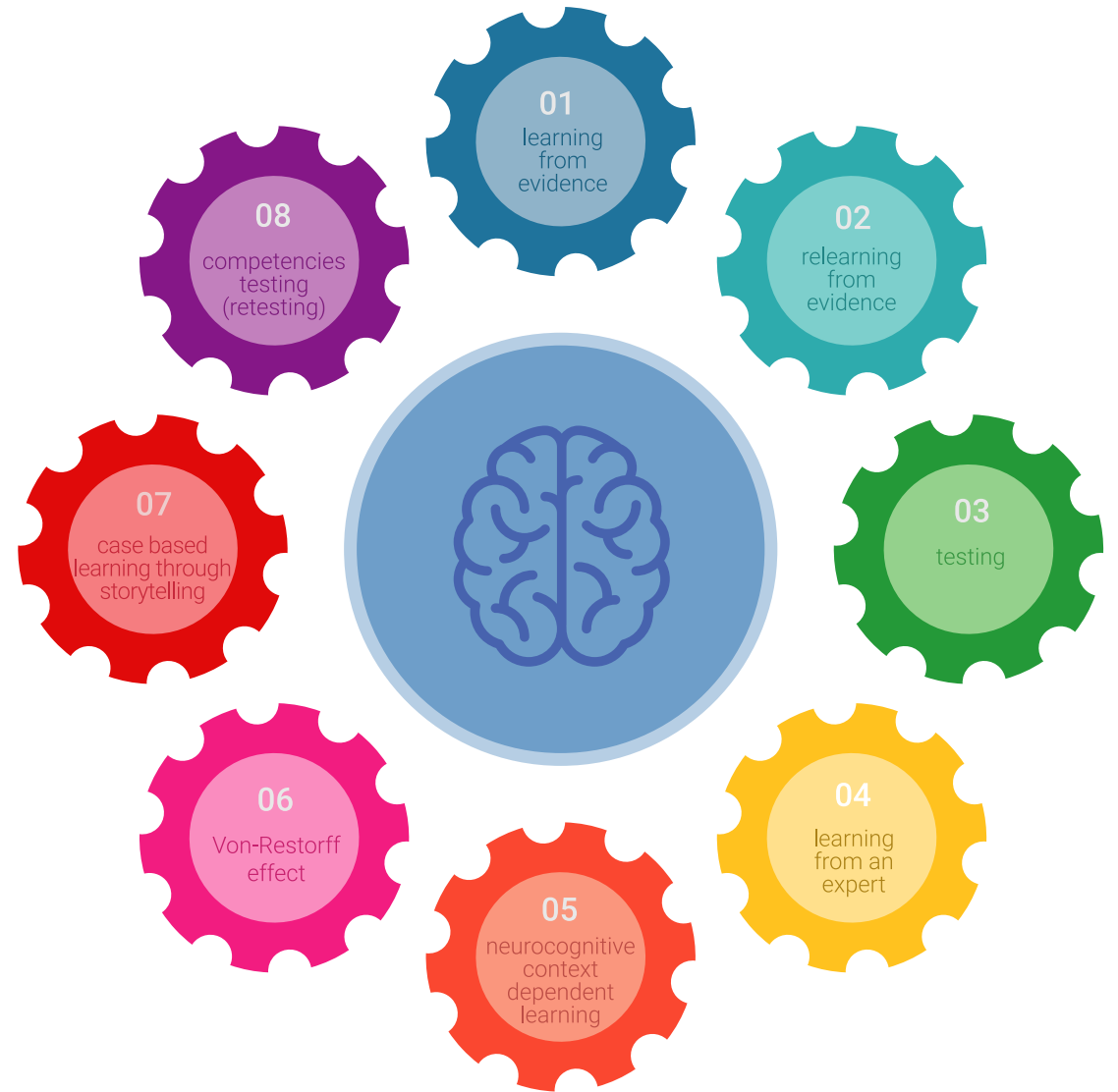
1. Studenten, die diese Methode anwenden, nehmen nicht nur Konzepte auf, sondern entwickeln auch ihre geistigen Fähigkeiten durch Übungen zur Bewertung realer Situationen und zur Anwendung ihres Wissens.
2. Das Lernen basiert auf praktischen Fähigkeiten, die es den Studenten ermöglichen, sich besser in die reale Welt zu integrieren.
3. Eine einfachere und effizientere Aufnahme von Ideen und Konzepten wird durch die Verwendung von Situationen erreicht, die aus der Realität entstanden sind.
4. Das Gefühl der Effizienz der investierten Anstrengung wird zu einem sehr wichtigen Anreiz für die Studenten, was sich in einem größeren Interesse am Lernen und einer Steigerung der Zeit, die für die Arbeit am Kurs aufgewendet wird, niederschlägt.



## Relearning Methodology

TECH kombiniert die Methodik der Fallstudien effektiv mit einem 100%igen Online-Lernsystem, das auf Wiederholung basiert und in jeder Lektion 8 verschiedene didaktische Elemente kombiniert.

Wir ergänzen die Fallstudie mit der besten 100%igen Online-Lehrmethode: Relearning.



*Die Fachkraft lernt durch reale Fälle und die Lösung komplexer Situationen in simulierten Lernumgebungen. Diese Simulationen werden mit modernster Software entwickelt, die ein immersives Lernen ermöglicht.*



Die Relearning-Methode, die an der Spitze der weltweiten Pädagogik steht, hat es geschafft, die Gesamtzufriedenheit der Fachleute, die ihr Studium abgeschlossen haben, im Hinblick auf die Qualitätsindikatoren der besten spanischsprachigen Online-Universität (Columbia University) zu verbessern.

Mit dieser Methodik wurden mehr als 250.000 Ärzte mit beispiellosem Erfolg in allen klinischen Fachbereichen fortgebildet, unabhängig von der chirurgischen Belastung. Unsere Lehrmethodik wurde in einem sehr anspruchsvollen Umfeld entwickelt, mit einer Studentenschaft, die ein hohes sozioökonomisches Profil und ein Durchschnittsalter von 43,5 Jahren aufweist.

*Das Relearning ermöglicht es Ihnen, mit weniger Aufwand und mehr Leistung zu lernen, sich mehr auf Ihre Spezialisierung einzulassen, einen kritischen Geist zu entwickeln, Argumente zu verteidigen und Meinungen zu kontrastieren: eine direkte Gleichung zum Erfolg.*

In unserem Programm ist das Lernen kein linearer Prozess, sondern erfolgt in einer Spirale (lernen, verlernen, vergessen und neu lernen). Daher wird jedes dieser Elemente konzentrisch kombiniert.

Die Gesamtnote des TECH-Lernsystems beträgt 8,01 und entspricht den höchsten internationalen Standards.



Dieses Programm bietet die besten Lehrmaterialien, die sorgfältig für Fachleute aufbereitet sind:



#### Studienmaterial

Alle didaktischen Inhalte werden von den Fachleuten, die den Kurs unterrichten werden, speziell für den Kurs erstellt, so dass die didaktische Entwicklung wirklich spezifisch und konkret ist.

Diese Inhalte werden dann auf das audiovisuelle Format angewendet, um die Online-Arbeitsmethode von TECH zu schaffen. All dies mit den neuesten Techniken, die in jedem einzelnen der Materialien, die dem Studenten zur Verfügung gestellt werden, qualitativ hochwertige Elemente bieten.



#### Chirurgische Techniken und Verfahren auf Video

TECH bringt dem Studenten die neuesten Techniken, die neuesten pädagogischen Fortschritte und die aktuellsten medizinischen Verfahren näher. All dies in der ersten Person, mit äußerster Präzision, erklärt und detailliert, um zur Assimilation und zum Verständnis des Studenten beizutragen. Und das Beste ist, dass Sie es sich so oft anschauen können, wie Sie möchten.



#### Interaktive Zusammenfassungen

Das TECH-Team präsentiert die Inhalte auf attraktive und dynamische Weise in multimedialen Pillen, die Audios, Videos, Bilder, Diagramme und konzeptionelle Karten enthalten, um das Wissen zu vertiefen.

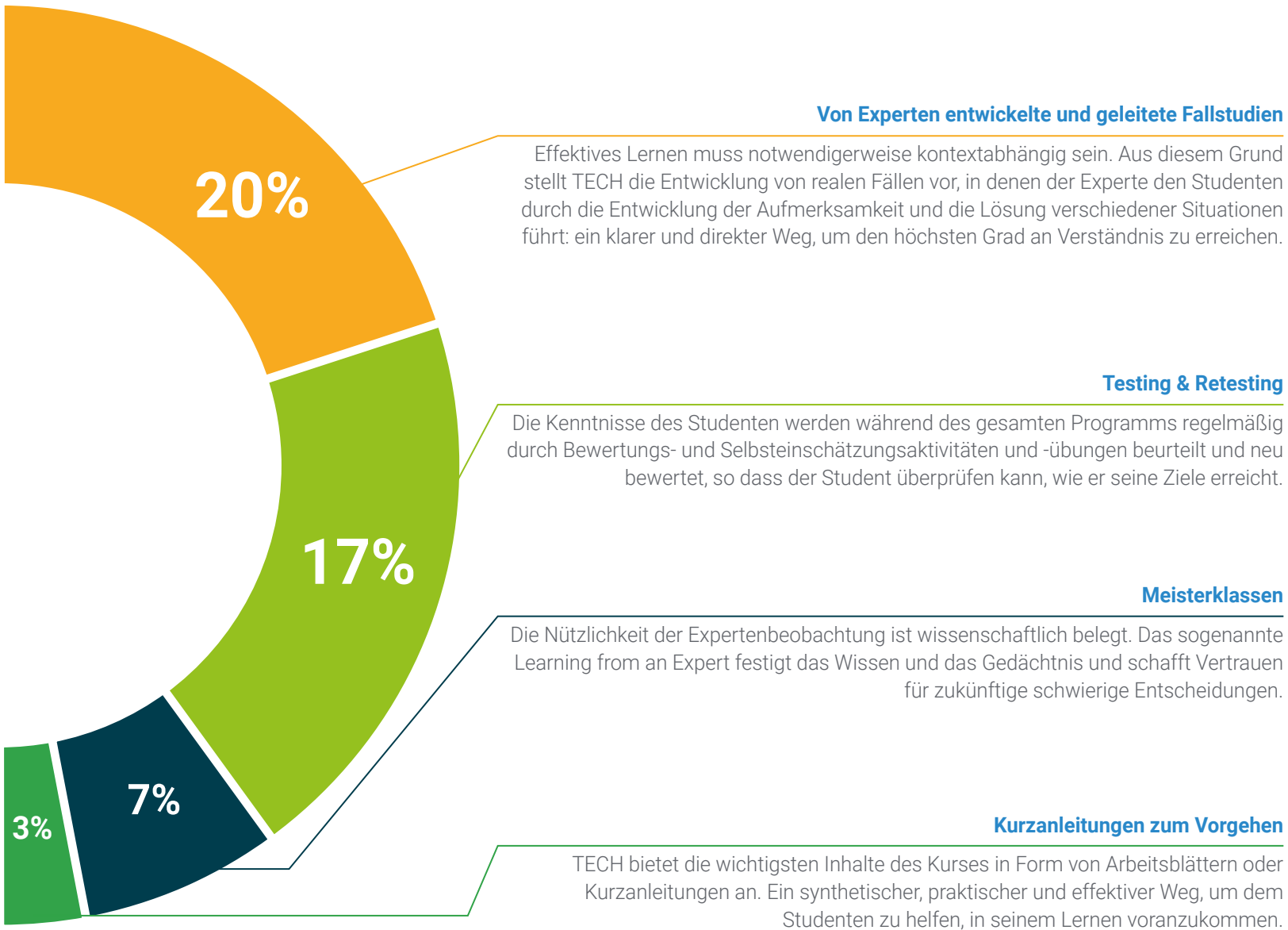
Dieses einzigartige Bildungssystem für die Präsentation multimedialer Inhalte wurde von Microsoft als "Europäische Erfolgsgeschichte" ausgezeichnet.



#### Weitere Lektüren

Aktuelle Artikel, Konsensdokumente und internationale Leitfäden, u. a. In der virtuellen Bibliothek von TECH hat der Student Zugang zu allem, was er für seine Fortbildung benötigt.





06

# Qualifizierung

Der Universitätsexperte in Bewertung und Psychodiagnose im Alter garantiert neben der strengsten und aktuellsten Ausbildung den Zugang zu einem von der TECH Technologischen Universität ausgestellten Diplom.



“

*Schließen Sie dieses Programm erfolgreich ab  
und erhalten Sie Ihren Universitätsabschluss  
ohne lästige Reisen oder Formalitäten"*

Dieser **Universitätsexperte in Bewertung und Psychodiagnose im Alter** enthält das vollständigste und aktuellste Programm auf dem Markt.

Sobald der Student die Prüfungen bestanden hat, erhält er/sie per Post\* mit Empfangsbestätigung das entsprechende Diplom, ausgestellt von der **TECH Technologische Universität**.

Das von **TECH Technologische Universität** ausgestellte Diplom drückt die erworbene Qualifikation aus und entspricht den Anforderungen, die in der Regel von Stellenbörsen, Auswahlprüfungen und Berufsbildungsausschüssen verlangt werden.

Titel: **Universitätsexperte in Bewertung und Psychodiagnose im Alter**

Anzahl der offiziellen Arbeitsstunden: **475 Std.**



\*Haager Apostille. Für den Fall, dass der Student die Haager Apostille für sein Papierdiplom beantragt, wird TECH EDUCATION die notwendigen Vorkehrungen treffen, um diese gegen eine zusätzliche Gebühr zu beschaffen.

zukunft

gesundheit vertrauen menschen  
erziehung information tutoren  
garantie akkreditierung unterricht  
institutionen technologie lernen  
gemeinschaft verpflichtung  
persönliche betreuung innovation  
wissen gegenwart qualität  
online-Ausbildung  
entwicklung institutionen  
virtuelles Klassenzimmer

**tech** technologische  
universität

**Universitätsexperte**  
Bewertung und  
Psychodiagnose im Alter

- » Modalität: online
- » Dauer: 6 Monate
- » Qualifizierung: TECH Technologische Universität
- » Aufwand: 16 Std./Woche
- » Zeitplan: in Ihrem eigenen Tempo
- » Prüfungen: online

# Universitätsexperte

## Bewertung und Psychodiagnose im Alter

