

Universitätsexperte

Allergische Pathologie



Universitätsexperte Allergische Pathologie

- » Modalität: online
- » Dauer: 6 Monate
- » Qualifizierung: TECH Technologische Universität
- » Aufwand: 16 Std./Woche
- » Zeitplan: in Ihrem eigenen Tempo
- » Prüfungen: online

Internetzugang: www.techtitute.com/medizin/spezialisierung/spezialisierung-allergische-pathologie

Index

01

Präsentation

Seite 4

02

Ziele

Seite 8

03

Kursleitung

Seite 12

04

Struktur und Inhalt

Seite 18

05

Methodik

Seite 22

06

Qualifizierung

Seite 30

01

Präsentation

Der Einsatz neuer Medikamente und Behandlungsformen bzw. der Umgang mit allergischen Erkrankungen sowie die neuesten epidemiologischen Daten, die ständig aktualisiert werden, stellen eine Herausforderung für die Qualität der Betreuung von Fachärzten in dieser Disziplin dar. In diesem Programm haben wir das aktuellste Wissen in der Allergologie zusammengestellt, um Fachleuten eine direkte, schnelle und effiziente Möglichkeit zu bieten, ihr Wissen in einem qualitativ hochwertigen Fortbildungskurs zu aktualisieren.





“

Die Allergologie ist eines der Fachgebiete, das sich in den letzten Jahren am stärksten weiterentwickelt hat. Werden Sie Universitätsexperte für allergische Pathologie mit diesem hochqualifizierten Fortbildungsprogramm"

In den letzten Jahren hat die Allergologie einen bemerkenswerten Anstieg der Zahl der von den verschiedenen Erscheinungsformen der Krankheit betroffenen Menschen zu verzeichnen. In den letzten zwei Jahrzehnten ist dieser Trend vor allem bei Kindern zu beobachten, doch nur sehr wenige Länder verfügen über spezialisierte Dienste in diesem Bereich der Medizin.

Diese Verbreitung hat dazu geführt, dass Allergien heute als ein großes Gesundheitsproblem angesehen werden müssen: Nach Angaben der WHO leiden Hunderte von Millionen Menschen an Rhinitis, einer der häufigsten allergischen Erscheinungen, und mindestens 300 Millionen Menschen an Asthma. Zu diesen Zahlen kommt noch die enorme Vielfalt anderer Allergien hinzu, die in der Praxis des Facharztes alltäglich geworden sind, und zwar sowohl bekannte als auch neue.

Diese Fortbildung wurde mit dem Ziel ins Leben gerufen, Fachleuten eine spezifische Spezialisierung auf dem Gebiet der Allergologie zu ermöglichen, die sie mit dem aktuellsten Wissen in Sachen Diagnose und Intervention ausstattet.

In diesem Sinne muss die Fachkraft in der Lage sein, ihren Patienten eine Untersuchung ihrer Krankheit anzubieten, bei der die Erkennung von Allergenen im Vordergrund steht, um auf eine Lebensweise hinzuwirken, die darauf abzielt, Symptome und damit das Fortschreiten der Krankheit zu vermeiden.

Im Laufe dieser Spezialisierung werden Sie neue Forschungsrichtungen und Praktiken auf dem Gebiet der allergischen Erkrankungen kennenlernen, mit besonderem Interesse an Bereichen wie Asthma und der Diagnose durch Entzündungsgenotypen oder Messungen: induziertes Sputum, Durchflusszytometrie, Messung von Zytokinen und Interleukinen.

Eine leistungsstarke Aktualisierung, die es ihnen auch ermöglichen wird, Kenntnisse über die Nutzung von *Big Data* und *Telemedizin* einzubringen. Arbeitsroutinen, die Ihnen ein neues Handlungsspektrum und dauerhaftes Wachstum ermöglichen werden.

Dieser **Universitätsexperte in Allergische Pathologie** enthält das vollständigste und aktuellste wissenschaftliche Programm auf dem Markt. Seine herausragendsten Merkmale sind:

- ♦ Neueste Technologie in der E-Learning-Software
- ♦ Intensiv visuelles Lehrsystem, unterstützt durch grafische und schematische Inhalte, die leicht zu erfassen und zu verstehen sind
- ♦ Entwicklung von Fallstudien, die von berufstätigen Experten vorgestellt werden
- ♦ Hochmoderne interaktive Videosysteme
- ♦ Unterricht unterstützt durch Telepraxis
- ♦ Systeme zur ständigen Aktualisierung und Überarbeitung
- ♦ Selbstgesteuertes Lernen: Vollständige Kompatibilität mit anderen Berufen
- ♦ Praktische Übungen zur Selbstbeurteilung und Überprüfung des Gelernten
- ♦
- ♦ Kommunikation mit der Lehrkraft und individuelle Reflexionsarbeit
- ♦ Verfügbarkeit von Inhalten von jedem festen oder tragbaren Gerät mit Internetanschluss
- ♦ Datenbanken mit ergänzenden Unterlagen, die auch nach dem Kurs ständig verfügbar sind



Aktualisieren Sie Ihr Wissen mit diesem Universitätsexperten in Allergischer Pathologie, einem der gefragtesten Fachgebiete, da 30-40% der Weltbevölkerung von Allergien betroffen sind"

“

Mit einem methodischen Design, das auf bewährten Lehrtechniken basiert, führt Sie dieser Universitätsexperte in Allergische Pathologie durch verschiedene Lehransätze, die es Ihnen ermöglichen, auf dynamische und effektive Weise zu lernen"

Der Lehrkörper besteht aus medizinischen Fachleuten, die als Experten tätig sind. Auf diese Weise stellt TECH sicher, Ihnen das von TECH angestrebte pädagogische Update zu bieten. Ein multidisziplinärer Kader von Ärzten, die in verschiedenen Umgebungen ausgebildet und erfahren sind, die das theoretische Wissen effizient entwickeln, aber vor allem das praktische Wissen aus ihrer eigenen Erfahrung in den Dienst des Programms stellen: eine der besonderen Qualitäten dieser Weiterbildung.

Diese Beherrschung des Themas wird durch die Effizienz des methodischen Konzepts dieses Universitätsexperten ergänzt. Er wurde von einem multidisziplinären Team von *E-Learning*-Experten entwickelt und integriert die neuesten Fortschritte in der Bildungstechnologie. Auf diese Weise können Sie mit einer Reihe praktischer und vielseitiger Multimedia-Tools studieren, die Ihnen die für Ihre Fortbildung erforderlichen operativen Fähigkeiten vermitteln.

Das Programm basiert auf problemorientiertem Lernen: ein Ansatz, der Lernen als einen eminent praktischen Prozess begreift. Um dies aus der Ferne zu erreichen, werden wir Teleübungen einsetzen: Mit Hilfe eines innovativen interaktiven Videosystems und des *Learning from an Expert* werden Sie sich das Wissen so aneignen können, als ob Sie das Szenario, das Sie lernen, in diesem Moment erleben würden. Ein Konzept, das es Ihnen ermöglichen wird, das Gelernte auf realistischere und dauerhaftere Weise zu integrieren und zu fixieren.

Wir bieten Ihnen die Erarbeitung einer Allergologie auf hohem Niveau, mit der Aneignung neuer Arbeitsweisen und Ansätze.

*Unser innovatives Konzept der Telepraxis wird Ihnen die Möglichkeit geben, durch eine immersive Erfahrung zu lernen, die Ihnen eine schnellere Integration und einen viel realistischeren Blick auf die Inhalte ermöglicht: *Learning from an Expert*.*



02 Ziele

Unser Ziel ist es, hochqualifizierte Fachkräfte für die Berufspraxis zu spezialisieren. Ein Ziel, das im Übrigen global durch die Förderung der menschlichen Entwicklung ergänzt wird, die die Grundlage für eine bessere Gesellschaft bildet. Dieses Ziel wird dadurch erreicht, dass den medizinischen Fachkräften geholfen wird, ein wesentlich höheres Maß an Kompetenz und Kontrolle zu erreichen. Ein Ziel, das Sie in nur sechs Monaten mit einem Programm von hoher Intensität und Präzision erreichen können.



“

Wenn es Ihr Ziel ist, einen Schritt in Richtung höchster medizinischer Qualität zu machen, ist dies das richtige Programm für Sie: eine Fortbildung, die nach Exzellenz strebt"



Allgemeine Ziele

- ♦ Definieren der Allergologie des 21. Jahrhunderts
- ♦ Erkennen der neuen Wirkungsweisen von allergischen Erkrankungen
- ♦ Überprüfen der neuesten internationalen Praxis in der Allergologie
- ♦ Erlernen der neuen internationalen Forschungsrichtungen in der Allergologie
- ♦ Kennen neuer Ansätze
- ♦ Erkennen der Bedeutung allergischer Erkrankungen für die Morbidität in der Primärversorgung
- ♦ Erkennen von Allergenen, um eine geeignete Präventionsmaßnahme durchzuführen und das Expositionsrisiko als vorrangige Präventionsmaßnahme zu verringern





Spezifische Ziele

Modul 1. Einführung in die Allergologie

- ♦ Aktualisieren der grundlegenden Konzepte der traditionellen allergischen Erkrankungen
- ♦ Kennen der aktuellsten Konzepte in der Allergologie in Bezug auf neue Medikamente
- ♦ Erlernen der grundlegenden Kriterien der wichtigsten immunologischen Reaktionen: Haut-, Atemwegs- und Nahrungsmittelreaktionen
- ♦ Anwenden und Verstehen der immunologischen Massenmechanismen allergischer Erkrankungen: Effektorzellen, Immunglobuline, Interleukine, Zytokine und Komplemente
- ♦ Kennen der aktuellen numerischen Daten über die Inzidenz und Prävalenz allergischer Erkrankungen

Modul 2. Allergene. Das Panallergen und seine Auswirkungen auf allergische Erkrankungen

- ♦ Kennen und Klassifizieren von Allergenen
- ♦ Aktualisieren des Konzepts der Panallergene und ihrer Auswirkungen auf allergische Erkrankungen
- ♦ Genaues Beschreiben von Atemwegs-, Lebensmittel-, Tier- und Hautflüglerallergenen
- ♦ Definieren und Beschreiben der wichtigsten Pollen-Nahrungsmittelsyndrome

Modul 3. Diagnostische Verfahren für allergische Erkrankungen

- ♦ Auseinandersetzen mit den Diagnoseverfahren für traditionelle allergische Erkrankungen
- ♦ Erlernen der Merkmale der Komponentendiagnose
- ♦ Erlernen der Merkmale der induzierten Sputumtechnik zur Phänotypisierung von Patienten
- ♦ Kennen und Anwenden in der täglichen klinischen Praxis der traditionellen In-vivo-Techniken zur Diagnose allergischer Erkrankungen: Prick-Test, Prick by Prick, Epikutantest
- ♦ Kennen und Anwenden moderner In-vitro-Diagnoseverfahren in der klinischen Praxis: Komponentendiagnose bei allergischen Erkrankungen aufgrund verschiedener Allergene, Basotest®, Induziertes Sputum
- ♦ Kennen und Definieren der in der Allergologie am häufigsten verwendeten Geräte, z. B. Spirometrie, Rhinomanometrie, akustische Rhinometrie, Messung des ausgeatmeten Stickstoffoxids usw.
- ♦ Verstehen und Anwenden von Diagnosetechniken für die Komorbiditäten allergischer Erkrankungen. Gastro-ösophagealer Reflux, Schlafstörungen usw.



Erwerben Sie die notwendigen Kenntnisse, um eine qualitativ hochwertige Praxis im Bereich der Allergologie zu führen und Ihren Patienten eine fachkundige und wirksame Betreuung zu bieten“

03

Kursleitung

Als Teil des Konzepts der umfassenden Qualität des Programms ist TECH stolz darauf, Ihnen einen Lehrkörper auf höchstem Niveau anbieten zu können, der aufgrund seiner nachgewiesenen Erfahrung ausgewählt wurde. Fachleute aus verschiedenen Bereichen und mit unterschiedlichen Kompetenzen, die ein komplettes multidisziplinäres Team bilden. Eine einzigartige Gelegenheit, von den Besten zu lernen.





“

Ein beeindruckendes Dozententeam, das sich aus Fachleuten aus verschiedenen Bereichen zusammensetzt, wird Sie während Ihrer Fortbildung unterrichten: eine einmalige Gelegenheit, die Sie nicht verpassen sollten"

Internationaler Gastdirektor

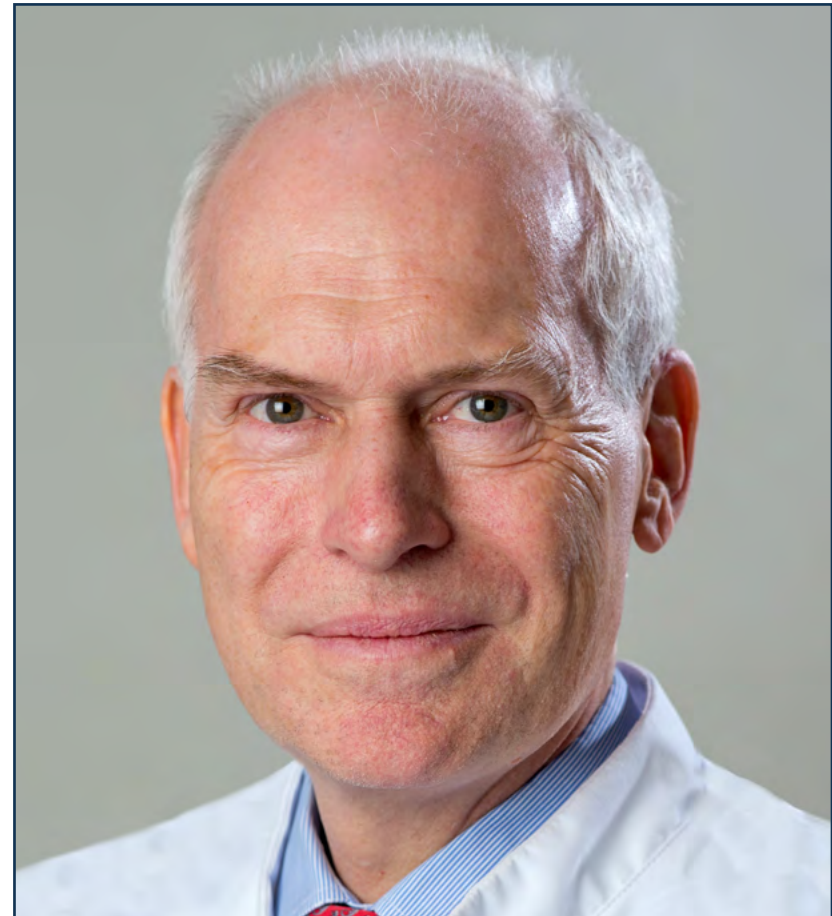
Die herausragende berufliche und wissenschaftliche Laufbahn von Dr. Torsten Zuberbier hat die **medizinische Behandlung von allergischen Erkrankungen** nachhaltig geprägt. Die Kompetenz und das Ansehen dieses Experten im Gesundheitswesen haben es ihm ermöglicht, fast zwei Jahrzehnte lang als **Präsident der Stiftung des Europäischen Zentrums für Allergieforschung** zu fungieren.

Darüber hinaus ist er in **führenden Positionen** am **Institut für Allergieforschung** der Charité Universitätsmedizin Berlin und am **Fraunhofer-Institut für Translationale Medizin und Pharmakologie**, gemeinsam mit Professor Marcus Maurer, tätig.

Seine klinischen Arbeitsschwerpunkte sind **Urtikaria, Neurodermitis, Atemwegs- und Nahrungsmittelallergien sowie allergische Rhinitis**. Seine Forschung und experimentelle Arbeit ist jedoch der **Mastzellbiologie, der Mastozytose** und der **atopischen Dermatitis** gewidmet. Insbesondere haben sich seine Studien mit der Interaktion dieser Immunzellen mit Gewebezellen befasst. Anhand eines **dreidimensionalen Hautmodells** hat er die enge Beziehung zwischen diesen Prozessen und der Entwicklung anderer Pathologien wie **Ekzeme** und **epidermale Neoplasien** untersucht.

In diesem Zusammenhang hat der Experte **zahlreiche akademische Artikel** in wissenschaftlichen Fachzeitschriften von weltweiter Bedeutung veröffentlicht. Er ist **Chefredakteur** der Zeitschrift der Deutschen Dermatologischen Gesellschaft und **Mitglied des Beirats** der Zeitschrift Allergo. In diesen Publikationen hat der Spezialist auch seine Ansichten über die Bedeutung der **translationalen Medizin** und die Wichtigkeit der beschleunigten Integration neuester wissenschaftlicher Erkenntnisse in die Praxis veröffentlicht.

Zusätzlich zu dieser Arbeit ist Dr. Zuberbier **Präsident des von der Europäischen Union initiierten Global Allergy and Asthma Excellence Network (GA²LEN)**. Außerdem war er Geschäftsführender Direktor der Klinik für Dermatologie, Venerologie und Allergologie der Charité und leitete das Allergie-Centrum-Charité an der Klinik für Dermatologie Berlin-Mitte.



Dr. Zuberbier, Torsten

- Co-Direktor des Fraunhofer-Instituts für Translationale Medizin und Pharmakologie
- Präsident der Stiftung des Europäischen Zentrums für Allergieforschung
- Präsident des Global Allergy and Asthma Excellence Network (GA²LEN)
- Co-Direktor der Klinik für Dermatologie, Venerologie und Allergologie der Charité
- Leitung des Allergie-Centrum-Charité an der Klinik für Dermatologie Berlin-Mitte
- Chefarzt für Dermatologie am Virchow-Klinikum in Berlin
- Ehrendoktorwürde der Universität Athen
- Facharztausbildung in Dermatologie an der Universität von Perth, Australien
- Hochschulabschluss in Medizin an der Freien Universität Berlin

“

*Dank TECH werden Sie mit
den besten Fachleuten der
Welt lernen können”*

Leitung



Dr. Fernández Nieto, María del Mar

- Oberärztin, Abteilung für Allergologie, Stiftung Jiménez Díaz IIS CIBERES (Ciber of Respiratory Diseases)
- Mitglied des Asthmaausschusses SEAIC
- Mitglied der Asthma-Gruppe von NeumoMadrid
- Mitglied der Arbeitsgruppe Asthma der SEPAR
- Mitglied der ERS
- Mitglied der EAACI

Professoren

Dr. Acevedo Caballero, Nathalie

- Medizinische Immunologin am Institut für Immunologische Forschung, Cartagena, Kolumbien
- Doktor der medizinischen Wissenschaften, Karolinska Institut

Dr. Arochena González, Lourdes

- Oberärztin der Abteilung für Allergologie der Stiftung Jiménez Díaz
- Mitglied der multidisziplinären Abteilung für Asthma in der Stiftung Jiménez Díaz
- Masterstudiengang: „Talento en Alergia“ 2017. IE Business School, Madrid
- Mitglied des Asthmaausschusses SEAIC
- Mitglied von EAACI, AAAAI und ERS

Dr. Gómez Cardeñosa, Aída

- Oberärztin, Abteilung für Allergologie, Stiftung Jiménez Díaz
- Mitglied der multidisziplinären Asthmaeinheit, Stiftung Jiménez Díaz
- Mitglied der Spanischen Gesellschaft für Allergologie (SEAIC)
- Mitglied des Ausschusses für soziale Netzwerke (SEAIC)
- Mitglied des Ausschusses für Hautallergien (SEAIC)
- Mitglied der EAACI
- Mitwirkende Gutachterin des Journal of Investigational Allergy and clinical Immunology



04

Struktur und Inhalt

Die Inhalte dieses Universitätsexperten wurden von den verschiedenen Dozenten mit einem klaren Ziel entwickelt: sicherzustellen, dass unsere Studenten jede einzelne der notwendigen Fähigkeiten erwerben, um echte Experten in diesem Bereich zu werden.

Ein sehr komplettes und gut strukturiertes Programm, das Sie zu höchsten Qualitäts- und Erfolgsstandards führen wird.

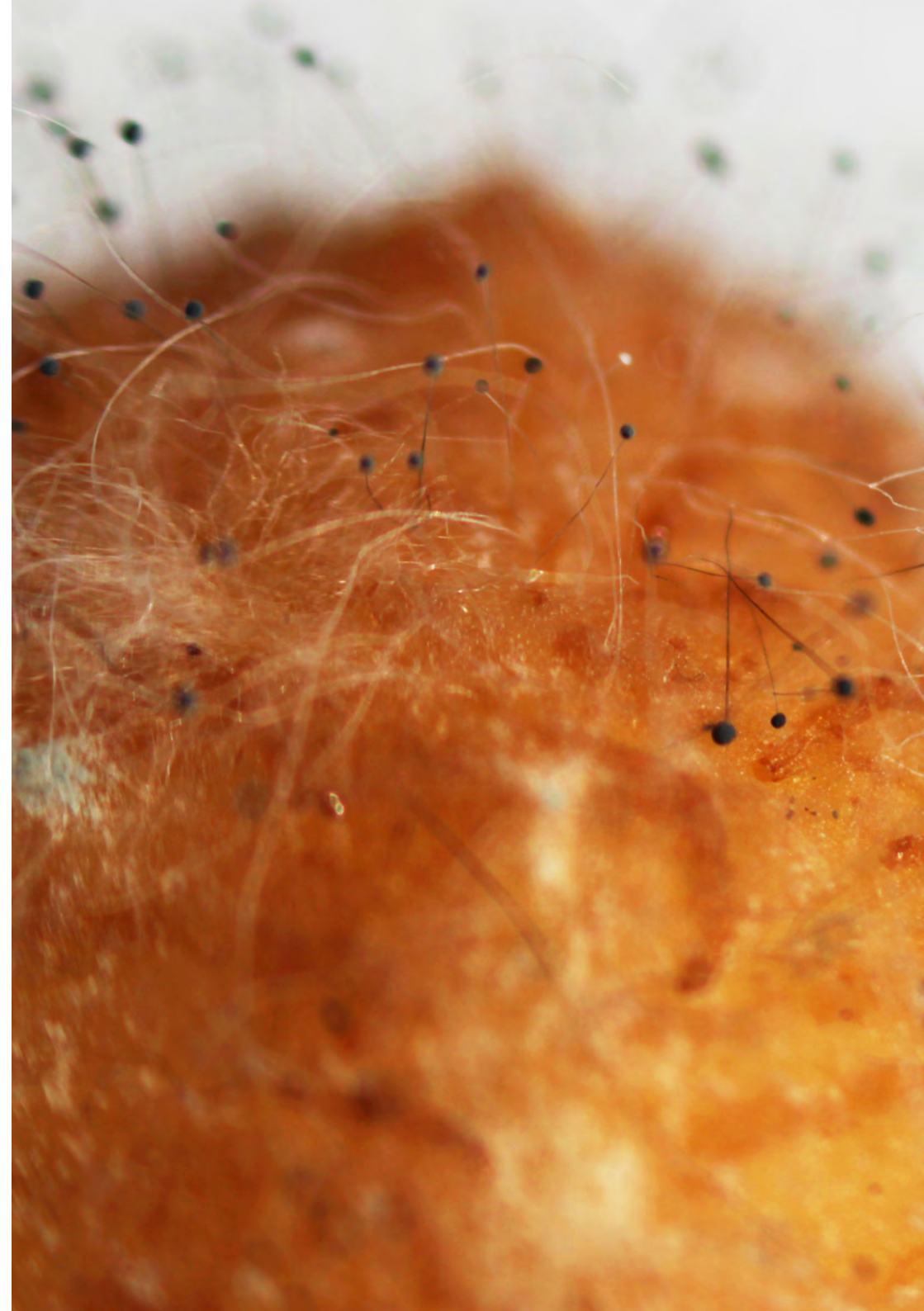


“

Ein sehr komplettes Lehrprogramm, das in hervorragend ausgearbeitete didaktische Einheiten gegliedert ist, ausgerichtet auf ein Lernen, das mit dem persönlichen und beruflichen Leben kompatibel ist"

Modul 1. Einführung in die Allergologie

- 1.1. Einleitung. Terminologie. Atopie und Allergie
 - 1.1.1. Terminologie
 - 1.1.2. Atopie
 - 1.1.3. Allergie
- 1.3. Prävalenz von allergischen Erkrankungen. Pharmakoökonomie von allergischen Erkrankungen
 - 1.3.1. Prävalenz
 - 1.3.2. Pharmakoökonomie
- 1.4. Immunologische Grundlagen von allergischen Erkrankungen. Klassifizierung von Überempfindlichkeitsreaktionen
 - 1.4.1. Immunologische Grundlagen von allergischen Erkrankungen
 - 1.4.2. Klassifizierung von Überempfindlichkeitsreaktionen
 - 1.4.3. Zellen und Moleküle, die an der unmittelbaren Überempfindlichkeitsimmunreaktion beteiligt sind
- 1.5. Pathophysiologie der allergischen Reaktion. Genetische Grundlagen von allergischen Erkrankungen
- 1.6. Effektorzellen, die an allergischen Reaktionen beteiligt sind
 - 1.6.1. Effektorzellen, die an allergischen Reaktionen beteiligt sind
 - 1.6.2. Basophile, Mastzellen, Zytokine, Eosinophile, Allergiemediatoren
- 1.7. Immunglobulin E: Merkmale. Mechanismen der Regulierung der IgE-Synthese. Rezeptoren mit hoher und niedriger Affinität für IgE
- 1.8. Das Komplementsystem. Komponenten. Aktivierungs- und Regulationsmechanismen
- 1.9. Immunologische Mechanismen bei allergischen Dermatosen
- 1.10. Immunologie des Verdauungstrakts. Mechanismen der Immuntoleranz. Allergische Reaktionen auf Nahrungsmittel. Reaktionen auf Zusatzstoffe und Konservierungsmittel



Modul 2. Allergene. Das Panallergen und seine Auswirkungen auf allergische Erkrankungen

- 2.1. Allergene. Arten. Struktur. Charakterisierung und Reinigung von Allergenen. Begriff der Kreuzreaktivität. Panallergene
- 2.2. Klassifizierung der wichtigsten Umweltallergene
- 2.3. Klassifizierung und Taxonomie der wichtigsten Lebensmittelallergene
- 2.4. Klassifizierung und Beschreibung der wichtigsten Hautallergene
- 2.5. Allergische Reaktionen auf Latex. Kreuzallergenität mit Lebensmitteln. Klinik. Vorbeugung von Latexallergien
- 2.6. Beschreibung von Pollen-Nahrungsmittelsyndromen: Klassifizierung, Beschreibung, Prävalenz
- 2.7. Klassifizierung und Beschreibung der Hauptallergene von Arzneimitteln
- 2.8. Klassifizierung, Beschreibung und Taxonomie von Allergenen tierischen Ursprungs
- 2.9. Klassifizierung, Beschreibung und Taxonomie der Vespidenallergene

Modul 3. Diagnostische Verfahren für allergische Erkrankungen

- 3.1. Allgemeine diagnostische Hinweise auf allergische Erkrankungen
 - 3.1.1. Grundlegende Kriterien
- 3.2. In-vivo-Diagnoseverfahren für allergische Erkrankungen: Prick-Test und Prick by Prick. Epikutantests. Orale Provokationstests
- 3.3. In-vitro-Methoden für allergische Erkrankungen. Klassifizierung und Beschreibung
- 3.4. Molekulare Diagnose durch Komponenten bei pneumoallergenen allergischen Atemwegserkrankungen: Pollen
- 3.5. Molekulare Diagnose durch Komponenten bei pneumoallergenen allergischen Atemwegserkrankungen: Milben und Pilze
 - 3.5.1. Diagnostische Techniken
- 3.6. Molekulare Diagnose durch Komponenten bei pneumoallergenen allergischen Atemwegserkrankungen: Tiere
 - 3.6.1. Diagnostische Techniken
- 3.7. Molekulare und komponentenbasierte Diagnose bei Nahrungsmittelallergien
- 3.8. Molekulare und komponentenbasierte Diagnose bei Vespidenallergie
- 3.9. Basotest® bei der Diagnose von allergischen Erkrankungen
- 3.10. Induziertes Sputum bei der Diagnose von allergischen Atemwegserkrankungen
- 3.11. Apparatur bei der Diagnose von allergischen Erkrankungen
- 3.12. Diagnose von Komorbiditäten bei allergischen Erkrankungen: Adipositas, gastroösophageale Refluxkrankheit und Schlafstörungen

05 Methodik

Dieses Fortbildungsprogramm bietet eine andere Art des Lernens. Unsere Methodik wird durch eine zyklische Lernmethode entwickelt: **das Relearning**. Dieses Lehrsystem wird z. B. an den renommiertesten medizinischen Fakultäten der Welt angewandt und wird von wichtigen Publikationen wie dem **New England Journal of Medicine** als eines der effektivsten angesehen.



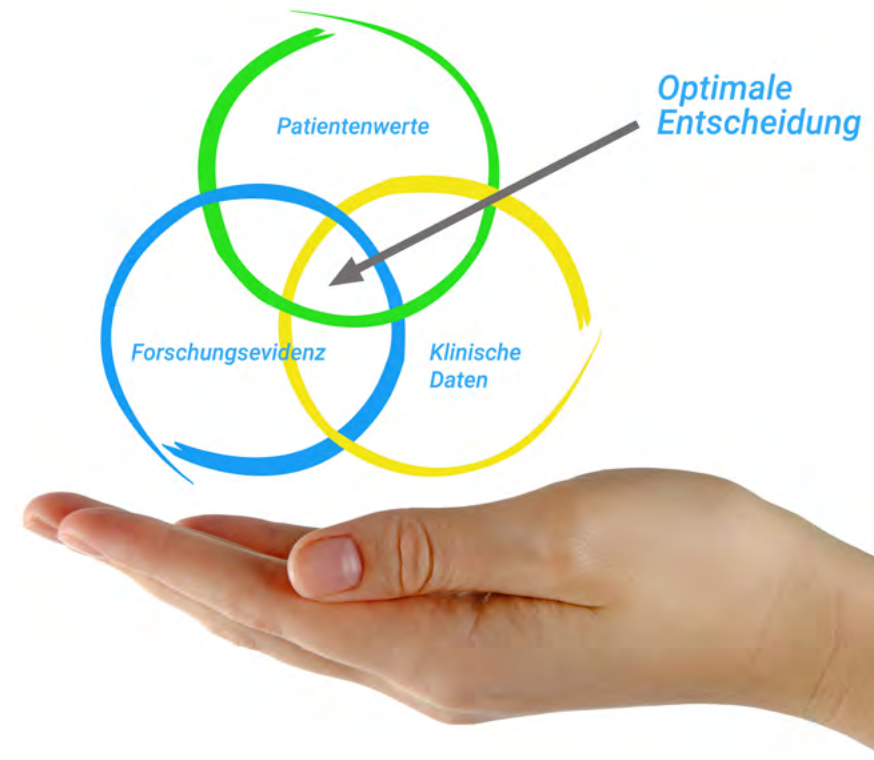
“

Entdecken Sie Relearning, ein System, das das herkömmliche lineare Lernen hinter sich lässt und Sie durch zyklische Lehrsysteme führt: eine Art des Lernens, die sich als äußerst effektiv erwiesen hat, insbesondere in Fächern, die Auswendiglernen erfordern"

Bei TECH verwenden wir die Fallmethode

Was sollte eine Fachkraft in einer bestimmten Situation tun? Während des gesamten Programms werden die Studenten mit mehreren simulierten klinischen Fällen konfrontiert, die auf realen Patienten basieren und in denen sie Untersuchungen durchführen, Hypothesen aufstellen und schließlich die Situation lösen müssen. Es gibt zahlreiche wissenschaftliche Belege für die Wirksamkeit der Methode. Fachkräfte lernen mit der Zeit besser, schneller und nachhaltiger.

Mit TECH werden Sie eine Art des Lernens erleben, die an den Grundlagen der traditionellen Universitäten auf der ganzen Welt rüttelt.



Nach Dr. Gérvas ist der klinische Fall die kommentierte Darstellung eines Patienten oder einer Gruppe von Patienten, die zu einem "Fall" wird, einem Beispiel oder Modell, das eine besondere klinische Komponente veranschaulicht, sei es wegen seiner Lehrkraft oder wegen seiner Einzigartigkeit oder Seltenheit. Es ist wichtig, dass der Fall auf dem aktuellen Berufsleben basiert und versucht, die tatsächlichen Bedingungen in der beruflichen Praxis des Arztes nachzustellen.

“

Wussten Sie, dass diese Methode im Jahr 1912 in Harvard, für Jurastudenten entwickelt wurde? Die Fallmethode bestand darin, ihnen reale komplexe Situationen zu präsentieren, in denen sie Entscheidungen treffen und begründen mussten, wie sie diese lösen könnten. Sie wurde 1924 als Standardlehrmethode in Harvard etabliert"

Die Wirksamkeit der Methode wird durch vier Schlüsselergebnisse belegt:

1. Studenten, die diese Methode anwenden, nehmen nicht nur Konzepte auf, sondern entwickeln auch ihre geistigen Fähigkeiten durch Übungen zur Bewertung realer Situationen und zur Anwendung ihres Wissens.
2. Das Lernen basiert auf praktischen Fähigkeiten, die es den Studenten ermöglichen, sich besser in die reale Welt zu integrieren.
3. Eine einfachere und effizientere Aufnahme von Ideen und Konzepten wird durch die Verwendung von Situationen erreicht, die aus der Realität entstanden sind.
4. Das Gefühl der Effizienz der investierten Anstrengung wird zu einem sehr wichtigen Anreiz für die Studenten, was sich in einem größeren Interesse am Lernen und einer Steigerung der Zeit, die für die Arbeit am Kurs aufgewendet wird, niederschlägt.



Relearning Methodology

TECH kombiniert die Methodik der Fallstudien effektiv mit einem 100%igen Online-Lernsystem, das auf Wiederholung basiert und in jeder Lektion 8 verschiedene didaktische Elemente kombiniert.

Wir ergänzen die Fallstudie mit der besten 100%igen Online-Lehrmethode: Relearning.



Die Fachkraft lernt durch reale Fälle und die Lösung komplexer Situationen in simulierten Lernumgebungen. Diese Simulationen werden mit modernster Software entwickelt, die ein immersives Lernen ermöglicht.



Die Relearning-Methode, die an der Spitze der weltweiten Pädagogik steht, hat es geschafft, die Gesamtzufriedenheit der Fachleute, die ihr Studium abgeschlossen haben, im Hinblick auf die Qualitätsindikatoren der besten spanischsprachigen Online-Universität (Columbia University) zu verbessern.

Mit dieser Methodik wurden mehr als 250.000 Ärzte mit beispiellosem Erfolg in allen klinischen Fachbereichen fortgebildet, unabhängig von der chirurgischen Belastung. Unsere Lehrmethodik wurde in einem sehr anspruchsvollen Umfeld entwickelt, mit einer Studentenschaft, die ein hohes sozioökonomisches Profil und ein Durchschnittsalter von 43,5 Jahren aufweist.

Das Relearning ermöglicht es Ihnen, mit weniger Aufwand und mehr Leistung zu lernen, sich mehr auf Ihre Spezialisierung einzulassen, einen kritischen Geist zu entwickeln, Argumente zu verteidigen und Meinungen zu kontrastieren: eine direkte Gleichung zum Erfolg.

In unserem Programm ist das Lernen kein linearer Prozess, sondern erfolgt in einer Spirale (lernen, verlernen, vergessen und neu lernen). Daher wird jedes dieser Elemente konzentrisch kombiniert.

Die Gesamtnote des TECH-Lernsystems beträgt 8,01 und entspricht den höchsten internationalen Standards.

Dieses Programm bietet die besten Lehrmaterialien, die sorgfältig für Fachleute aufbereitet sind:



Studienmaterial

Alle didaktischen Inhalte werden von den Fachleuten, die den Kurs unterrichten werden, speziell für den Kurs erstellt, so dass die didaktische Entwicklung wirklich spezifisch und konkret ist.

Diese Inhalte werden dann auf das audiovisuelle Format angewendet, um die Online-Arbeitsmethode von TECH zu schaffen. All dies mit den neuesten Techniken, die in jedem einzelnen der Materialien, die dem Studenten zur Verfügung gestellt werden, qualitativ hochwertige Elemente bieten.



Chirurgische Techniken und Verfahren auf Video

TECH bringt dem Studenten die neuesten Techniken, die neuesten pädagogischen Fortschritte und die aktuellsten medizinischen Verfahren näher. All dies in der ersten Person, mit äußerster Präzision, erklärt und detailliert, um zur Assimilation und zum Verständnis des Studenten beizutragen. Und das Beste ist, dass Sie es sich so oft anschauen können, wie Sie möchten.



Interaktive Zusammenfassungen

Das TECH-Team präsentiert die Inhalte auf attraktive und dynamische Weise in multimedialen Pillen, die Audios, Videos, Bilder, Diagramme und konzeptionelle Karten enthalten, um das Wissen zu vertiefen.

Dieses einzigartige Bildungssystem für die Präsentation multimedialer Inhalte wurde von Microsoft als "Europäische Erfolgsgeschichte" ausgezeichnet.



Weitere Lektüren

Aktuelle Artikel, Konsensdokumente und internationale Leitfäden, u. a. In der virtuellen Bibliothek von TECH hat der Student Zugang zu allem, was er für seine Fortbildung benötigt.





Von Experten entwickelte und geleitete Fallstudien

Effektives Lernen muss notwendigerweise kontextabhängig sein. Aus diesem Grund stellt TECH die Entwicklung von realen Fällen vor, in denen der Experte den Studenten durch die Entwicklung der Aufmerksamkeit und die Lösung verschiedener Situationen führt: ein klarer und direkter Weg, um den höchsten Grad an Verständnis zu erreichen.



Testing & Retesting

Die Kenntnisse des Studenten werden während des gesamten Programms regelmäßig durch Bewertungs- und Selbsteinschätzungsaktivitäten und -übungen beurteilt und neu bewertet, so dass der Student überprüfen kann, wie er seine Ziele erreicht.



Meisterklassen

Die Nützlichkeit der Expertenbeobachtung ist wissenschaftlich belegt. Das sogenannte Learning from an Expert festigt das Wissen und das Gedächtnis und schafft Vertrauen für zukünftige schwierige Entscheidungen.



Kurzanleitungen zum Vorgehen

TECH bietet die wichtigsten Inhalte des Kurses in Form von Arbeitsblättern oder Kurzanleitungen an. Ein synthetischer, praktischer und effektiver Weg, um dem Studenten zu helfen, in seinem Lernen voranzukommen.



06

Qualifizierung

Der Universitatsexperte in Allergische Pathologie garantiert neben der prazisesten und aktuellsten Fortbildung auch den Zugang zu einem von der TECH Technologischen Universitat ausgestellten Diplom.



“

*Schließen Sie dieses Programm
erfolgreich ab und erhalten Sie
Ihren Universitätsabschluss ohne
lästige Reisen oder Formalitäten"*

Dieser **Universitätsexperte in Allergische Pathologie** enthält das vollständigste und aktuellste Programm auf dem Markt.

Sobald der Student die Prüfungen bestanden hat, erhält er/sie per Post* mit Empfangsbestätigung das entsprechende Diplom, ausgestellt von der **TECH Technologischen Universität**.

Das von **TECH Technologische Universität** ausgestellte Diplom drückt die erworbene Qualifikation aus und entspricht den Anforderungen, die in der Regel von Stellenbörsen, Auswahlprüfungen und Berufsbildungsausschüssen verlangt werden.

Titel: **Universitätsexperte in Allergische Pathologie**

Anzahl der offiziellen Arbeitsstunden: **450 Std.**



*Haager Apostille. Für den Fall, dass der Student die Haager Apostille für sein Papierdiplom beantragt, wird TECH EDUCATION die notwendigen Vorkehrungen treffen, um diese gegen eine zusätzliche Gebühr zu beschaffen.



Universitätsexperte Allergische Pathologie

- » Modalität: online
- » Dauer: 6 Monate
- » Qualifizierung: TECH Technische Universität
- » Aufwand: 16 Std./Woche
- » Zeitplan: in Ihrem eigenen Tempo
- » Prüfungen: online

Universitätsexperte
Allergische Pathologie

