

محاضرة جامعية
طب التغذية في أمراض الغدد
الصماء والتمثيل الغذائي



الجامعة
التكنولوجية **tech**

محاضرة جامعية
طب التغذية في أمراض الغدد
الصماء والتمثيل الغذائي

- « طريقة التدريس: أونلاين
- « مدة الدراسة: 6 أسابيع
- « المؤهل الجامعي من: TECH الجامعة التكنولوجية
- « عدد الساعات المخصصة للدراسة: 16 ساعات أسبوعياً
- « مواعيد الدراسة: وفقاً لوتيرتك الخاصة
- « الامتحانات: أونلاين

رابط الدخول إلى الموقع الإلكتروني: www.techitute.com/ae/medicine/postgraduate-certificate/nutrition-metabolic-diseases-medicine

الفهرس

01

المقدمة

صفحة 4

02

الأهداف

صفحة 8

03

هيكل الإدارة وأعضاء هيئة تدريس الدورة التدريبية

صفحة. 12

04

الهيكل والمحتوى

صفحة 16

05

المنهجية

صفحة 20

06

المؤهل العلمي

صفحة 28

01 المقدمة

تحديث معلوماتك في التغذية لأمراض الغدد الصماء والاستقلاب من خلال هذا المؤهل الدقيق علمياً المصمم من قبل مهنيين ممارسين في هذا المجال.
فرصة فريدة لتعلم التقنيات والمنتجات المختلفة للدعم الغذائي الأساسي والمتقدم المتعلقة بتغذية المرضى.



حسّن معرفتك من خلال هذا البرنامج، حيث ستجد أفضل المواد التعليمية المدعومة بحالات سريرية حقيقية»تعرف هنا على أحدث التطورات في التخصص لتتمكن من أداء ممارسة طبية عالية الجودة"



تتضمن المحاضرة الجامعية في طب التغذية في أمراض الغدد الصماء والتمثيل الغذائي، البرنامج التعليمي الأكثر اكتمالاً وحدائثة في السوق. من أهم الميزات ما يلي:

- ♦ حالات سريرية يعرضها خبراء في التغذية في طب التغذية في أمراض الغدد الصماء والتمثيل الغذائي.
- ♦ توفر المحتويات الرسومية والتخطيطية والعملية التي تم إنشاؤها، معلومات علمية وعملية حول التخصصات الضرورية للممارسة المهنية.
- ♦ أحدث المعلومات التشخيصية والعلاجية حول كيفية التعامل مع طب التغذية في أمراض الغدد الصماء والتمثيل الغذائي.
- ♦ نظام التعلم التفاعلي القائم على الخوارزمية لاتخاذ القرار في المواقف السريرية المقدمة طوال المحاضرة الجامعية.
- ♦ تركيز خاص على الطب القائم على الأدلة ومنهجيات البحث في طب التغذية في أمراض الغدد الصماء والتمثيل الغذائي.
- ♦ كل هذا سيتم استكماله بدروس نظرية، وأسئلة للخبراء، ومنتديات نقاش حول المواضيع المثيرة للجدل، ومهام التفكير الفردية.
- ♦ محتوى يمكن الوصول إليه من أي جهاز ثابت أو محمول متصل بالإنترنت

التخصص في التغذية هو الاستجابة الأساسية للمهنيين لاحتياجات السكان من حيث الغذاء والرعاية الصحية والوقاية. مثال على ذلك هو التنفيذ المتزايد في المستشفيات الإسبانية لوحدة أو خدمات التغذية حيث يأخذ رقم الطبيب أهمية خاصة في تقييم الحالة التغذوية وتخطيط وتنفيذ العلاجات الفردية لكل مريض.

هناك الكثير من الاهتمام بكل ما يتعلق بالنظام الغذائي والتغذية البشرية وهذا ما يبرره سلسلة من العوامل، من بينها عاملان بارزان:

- ♦ زيادة الطلب على جودة الحياة في المجتمع الغربي، والاهتمام بآثار التغذية على الحفاظ على الصحة والوقاية من الأمراض، وعلاجها الأمر الذي يترجم إلى البحث عن تغذية أفضل وأكثر صحة وأكثر توازناً.
- ♦ إدارة التغذية كعامل وقائي أو ملطف للصحة الجماعية والشخصية.

تم تصميم هذه المحاضرة الجامعية بشكل منهجي للتعلم عن بعد من أجل ضمان الدعم الأمثل.

مع هذا التأهيل، ستتاح لك الفرصة لدراسة برنامج تعليمي يجمع بين المعرفة الأكثر تقدماً وتعمقاً في هذا المجال، حيث يقدم مجموعة من الأساتذة ذوي الدقة العلمية العالية والخبرة الدولية الواسعة أحدث المعلومات وأكثرها اكتمالاً عن أحدث التطورات والتقنيات في طب التغذية في أمراض الغدد الصماء والتمثيل الغذائي.

تعلم من خلال المحاضرة الجامعية في طب التغذية في أمراض
الغدد الصماء والتمثيل الغذائي"



تقدم هذه المحاضرة الجامعية التدريب في بيئات محاكاة، والتي توفر تجربة تعليمية غامرة مصممة للتدريب على مواقف الحياة الحقيقية.

تشمل الحالات السريرية لتقريب البرنامج قدر الإمكان إلى واقع الرعاية التمريضية في الطب.

هذه المحاضرة الجامعية هي أفضل استثمار يمكنك القيام به في اختيار برنامج تنشيطي لسببين: بالإضافة إلى تحديث معرفتك في طب التغذية في أمراض الغدد الصماء والتمثيل الغذائي، ستحصل على تأهيل من TECH الجامعة التكنولوجية"

تضم هيئة التدريس مهنيين صحيين ينتمون إلى مجال التغذية السريرية، يساهمون بخبراتهم العملية في هذا التأهيل، بالإضافة إلى متخصصين بارزين ينتمون إلى جمعيات علمية رائدة.

سيوفر محتوى الوسائط المتعددة الذي تم تطويره باستخدام أحدث التقنيات التعليمية للمهنيين التعلم الموضوعي والسياقي، أي بيئة محاكاة ستوفر برنامجاً تدريبياً غامراً للتدريب في مواقف حقيقية.

تم تصميم هذا البرنامج حول التعلم القائم على حل المشاكل، حيث يجب على الطبيب المعالج محاولة حل مواقف الممارسة المهنية المختلفة التي تنشأ خلال البرنامج. لهذا الغرض، سيتم مساعدتك من خلال نظام فيديو تفاعلي مبتكر تم إنشاؤه بواسطة خبراء مشهورين ومتمرسين في مجال الأشعة مع خبرة تعليمية واسعة.



02 الأهداف

الهدف الرئيسي للبرنامج هو تطوير التعلم النظري والعملي، بحيث يمكن للطبيب إتقان طب التغذية في أمراض الغدد الصماء والتمثيل الغذائي بطريقة عملية ودقيقة.





سيولد هذا البرنامج التنشيطي إحساسًا بالثقة أثناء ممارستك الطبية، مما سيساعدك على النمو شخصيًا ومهنيًا"

الأهداف العامة



- ♦ تحديث المعرفة بالاتجاهات الجديدة في التغذية البشرية في كل من المواقف الصحية والمرضية من خلال الطب القائم على الأدلة
- ♦ تعزيز استراتيجيات العمل القائمة على المعرفة العملية للاتجاهات الجديدة في التغذية وتطبيقها على أمراض البالغين، حيث تلعب التغذية دوراً أساسياً في العلاج.
- ♦ تشجيع اكتساب المهارات والقدرات التقنية، من خلال نظام سمعي بصري قوي، وإمكانية التطوير من خلال ورش عمل المحاكاة عبر الإنترنت و / أو التدريب المحدد
- ♦ تشجيع التحفيز المهني من خلال التخصص والبحث المستمر.
- ♦ تدريب المهني للبحث في المرضى الذين يعانون من مشاكل غذائية

“

اغتنم الفرصة واتخذ الخطوة للتعرف على آخر التطورات في مجال طب التغذية في أمراض الغدد الصماء والتمثيل الغذائي”

الأهداف المحددة



- معرفة العلاج الغذائي لأمراض القنوات الصفراوية والبنكرياس.
- شرح التقنيات والمنتجات المختلفة للدعم الغذائي الأساسي والمتقدم المتعلق بتغذية المريض.
- تحديد المرضى الذين يعانون من مخاطر غذائية أو سوء تغذية مؤكد عرضة لدعم معين.
- دمج العلاج الغذائي لأكثر أمراض النقص انتشاراً عند البالغين.
- التعرف على السمنة وتقييمها ومعرفة علاجها الغذائي أو الجراحي.
- إدارة النظام الغذائي لمرضى السكري من النوع الثاني وعوامل نمط الحياة الأخرى.
- الاطلاع الدائم بالإدارة الغذائية لخلل الدهون.
- دراسة نظام (DASH) الغذائي كعلاج لأمراض القلب والأوعية الدموية.
- تحديد العوامل الغذائية التي تسبب فرط حمض يوريك الدم.
- تمييز الإدارة الغذائية للمرضى الذين يعانون من أمراض الجهاز العصبي العضلي المنهكة والذين عانوا من حوادث الأوعية الدموية الدماغية.
- تحديد احتياجات الدعم الغذائي للمرضى المصابين بمرض باركنسون والزهايمر في كل مرحلة من مراحل التطور.
- إدارة النظام الغذائي للمرضى المصابين بأمراض خطيرة.
- تقديم الدعم الغذائي لمختلف مرضى الأورام.
- تحديث المعرفة في ضوء التطور الحالي لمرضى فيروس نقص المناعة البشرية على الدعم الغذائي للمرض.
- تحديد عوامل النظام الغذائي ونمط الحياة المتضمنة في نشأة وعلاج هشاشة العظام.



هيكل الإدارة وأعضاء هيئة تدريس الدورة التدريبية

لقد جمعت TECH الجامعة التكنولوجية أكثر المهنيين المؤهلين من أجل إنشاء كل المحتوى التعليمي لتعليم المهنيين المدربين تدريباً عالياً. إنهم مهنيون يتمتعون بسنوات من الخبرة في التدريس وقد اجتمعوا معاً للمساعدة في تعزيز الحياة المهنية للخريج. لهذا السبب، قاموا بتطوير هذه المحاضرة الجامعية مع التحديثات الأخيرة حول طب التغذية في أمراض الغدد الصماء والتمثيل الغذائي، والتي ستسمح لك بالتعلم وزيادة كفاءاتك في هذا القطاع.



تعلم من كبار المهنيين، أحدث التطورات طب التغذية في أمراض الغدد الصماء
والتمثيل الغذائي"



السيدة. Auni3n Lavari3as, Mar3a Eugenia

- ♦ صيدلية وخبرة في التغذية العلاجية
- ♦ "مؤلفة الكتاب المرجعي في مجال التغذية العلاجية" إدارة الحمية لزيادة الوزن في مكتب الصيدلة». (دار النشر الطبية الأمريكية)
- ♦ صيدلية ذات خبرة واسعة في القطاعين العام والخاص
- ♦ صيدلانية في صيدلية فالنسيا (Valencia)
- ♦ مساعدة صيدلة في الصيدلة البريطانية وسلسلة البيع بالتجزئة للصحة والجمال، بوتس، المملكة المتحدة
- ♦ حاصلة على شهادة في الصيدلة وعلوم وتكنولوجيا الأغذية. جامعة فالنسيا
- ♦ مديرة المحاضرة الجامعية«مستحضرات التجميل الجلدية في مكتب الصيدلة"





04 الهيكل والمحتوى

تم تصميم هيكل المحتويات من قبل فريق من المهنيين المطلعين على انعكاسات البرنامج في الممارسة الطبية اليومية في مجال التغذية، على دراية بالأهمية الحالية للمؤهلات من أجل التمكن من رعاية المرضى بأمراض الغدد الصماء والتمثيل الغذائي، مع جودة التدريس من خلال تقنيات تعليمية جديدة.





تتضمن المحاضرة الجامعية في طب التغذية في أمراض الغدد الصماء والتمثيل الغذائي،
البرنامج التعليمي الأكثر اكتمالاً وحدثاً في السوق.



الوحدة 1. تقييم الحالة التغذوية وتطبيق النظام الغذائي العملي

- 1.1 الطاقة الحيوية والتغذية
 - 1.1.1 احتياجات الطاقة
 - 1.1.2 طرق تقييم إنفاق الطاقة
- 2.1 تقييم الحالة التغذوية
 - 1.2.1 تحليل تكوين الجسم
 - 2.2.1 التشخيص السريري. الأعراض والعلامات
 - 3.2.1 طرق الكيمياء الحيوية، أمراض الدم والمناعة
- 3.1 تقييم الكمية
 - 1.3.1 طرق تحليل المدخول الغذائي والمغذيات
 - 2.3.1 الطرق المباشرة وغير المباشرة
- 4.1 تحديث للمتطلبات الغذائية والكميات الموصى بها
- 5.1 التغذية في أهداف صحية للبالغين ومبادئ توجيهية حول حمية البحر الأبيض المتوسط
- 6.1 التغذية في سن اليأس
- 7.1 التغذية عند كبار السن

الوحدة 2. طب التغذية في أمراض الغدد الصماء والتمثيل الغذائي

- 1.2 عسر شحميات الدم وتصلب الشرايين
- 2.2 داء السكري
- 3.2 ارتفاع ضغط الدم وأمراض القلب والأوعية الدموية
- 4.2 السممة
 - 1.4.2 علم أسباب الأمراض علم الوراثة الغذائية وعلم المورثات الغذائية
 - 2.4.2 الفيزيولوجيا المرضية للسممة
 - 3.4.2 تشخيص المرض والأمراض المصاحبة له
 - 4.4.2 فريق متعدد التخصصات في علاج السممة.
 - 6.4.2 العلاج الغذائي. الإمكانيات العلاجية
 - 6.4.2 العلاج الدوائي. أدوية جديدة
 - 7.4.2 العلاج النفسي.
 - 1.4.7.2 نماذج التدخل
 - 2.4.7.2 علاج اضطرابات الأكل المصاحبة
 - 8.4.2 العلاجات الجراحية

- 1.8.4.2. المؤشرات
- 2.8.4.2. التقنيات
- 3.8.4.2. المضاعفات
- 4.8.4.2. إدارة النظام الغذائي
- 5.8.4.2. جراحة التمثيل الغذائي
- 9.4.2. العلاجات بالمنظار
- 1.9.4.2. المؤشرات
- 2.9.4.2. التقنيات
- 3.9.4.2. المضاعفات
- 4.9.4.2. إدارة النظام الغذائي للمريض
- 10.4.2. النشاط البدني في السممة.
- 1.10.4.2. تقييم قدرة المريض الوظيفية ونشاطه
- 2.10.4.2. استراتيجيات الوقاية القائمة على النشاط
- 3.10.4.2. التدخل في علاج المرض والأمراض المرتبطة به
- 11.4.2. تحديث في دراسات النظام الغذائي والسممة
- 12.4.2. استراتيجيات التدخل الوطنية والدولية لمكافحة السممة والوقاية منها

إنها تجربة تعليمية فريدة ومهمة وحاسمة لتعزيز تطورك المهني"



المنهجية

يقدم هذا البرنامج التدريبي طريقة مختلفة للتعليم. تم تطوير منهجيتنا من خلال وضع التعلم الدوري: إعادة التعلم. يُستخدم نظام التدريس هذا، على سبيل المثال، في أرقى كليات الطب في العالم، وقد تم اعتباره من أكثر الكليات فعالية من خلال المنشورات ذات الأهمية الكبيرة مثل مجلة نيو إنجلاند الطبية.





اكتشف منهجية إعادة التعلم، وهو نظام يتخلى عن التعلم الخطي التقليدي ليأخذك عبر أنظمة التدريس الدورية: طريقة تعلم أثبتت فعاليتها للغاية، لا سيما في الموضوعات التي تتطلب الحفظ"

في تيك نستخدم طريقة الحالة

في موقف محدد ، ما الذي يجب أن يفعل المحترف؟ خلال البرنامج ، ستواجه العديد من الحالات السريرية المحاكية ، بناءً على مرضى حقيقيين سيتعين عليك فيها التحقيق ، ووضع الفرضيات ، وأخيراً حل الموقف. هناك أدلة علمية وفيرة على فعالية الطريقة. يتعلم المتخصصون بشكل أفضل وأسرع وأكثر استدامة بمرور الوقت.



مع تيك يمكنك تجربة طريقة للتعلم تعمل على تحريك أسس الجامعات التقليدية في جميع أنحاء العالم .

وفقاً للدكتور جيرفاس ، فإن الحالة السريرية هي العرض المعلق لمريض ، أو مجموعة من المرضى ، والتي تصبح "حالة" ، مثلاً أو نموذجاً يوضح بعض المكونات السريرية المميزة ، إما بسبب قوتها التعليمية ، أو بسبب تفردده أو ندرته. من الضروري أن تستند الحالة إلى الحياة المهنية الحالية ، في محاولة لإعادة إنشاء عوامل التكيف الحقيقية في ممارسة العلاج الطبيعي المهني.

هل تعلم أن هذه الطريقة تم تطويرها عام 1912 في جامعة هارفارد لطلاب القانون؟ تتكون طريقة الحالة من تقديم مواقف حقيقية معقدة حتى يتمكنوا من اتخاذ القرارات وتبرير كيفية حلها. في عام 1924 تم تأسيسها كطريقة معيارية للتدريس في جامعة هارفارد”



تبرر فعالية هذه الطريقة بأربعة إنجازات أساسية:

1. الطلبة الذين يتبعون هذه الطريقة لا يحققون فقط استيعاب المفاهيم ، بل يطورون أيضًا قدرتهم العقلية ، من خلال تمارين لتقييم المواقف الحقيقية وتطبيق المعرفة.

2. يتخذ التعلم شكلًا قويًا في المهارات العملية التي تتيح للطلاب اندماجًا أفضل في العالم الحقيقي.

3. يتم تحقيق استيعاب أبسط وأكثر كفاءة للأفكار والمفاهيم ، وذلك بفضل نهج المواقف التي نشأت من الواقع.

4. يصبح الشعور بكفاءة الجهد المستمر حافزًا مهمًا للغاية للطلبة ، مما يترجم إلى اهتمام أكبر بالتعلم وزيادة الوقت المخصص للعمل في الدورة.

منهجية إعادة التعلم

تجمع نيك بفعالية بين منهجية دراسة الحالة ونظام تعلم عبر الإنترنت بنسبة 100% استناداً إلى التكرار ، والذي يجمع بين 8 عناصر تعليمية مختلفة في كل درس.

نحن نشجع دراسة الحالة بأفضل طريقة تدريس بنسبة 100% عبر الإنترنت إعادة التعلم.



سيتعلم المهني من خلال الحالات الحقيقية وحل المواقف المعقدة في بيئات التعلم المحاكاة. تم تطوير هذه التدريبات من أحدث البرامج التي تسهل التعلم الغامر.

tech 25 | المنهجية

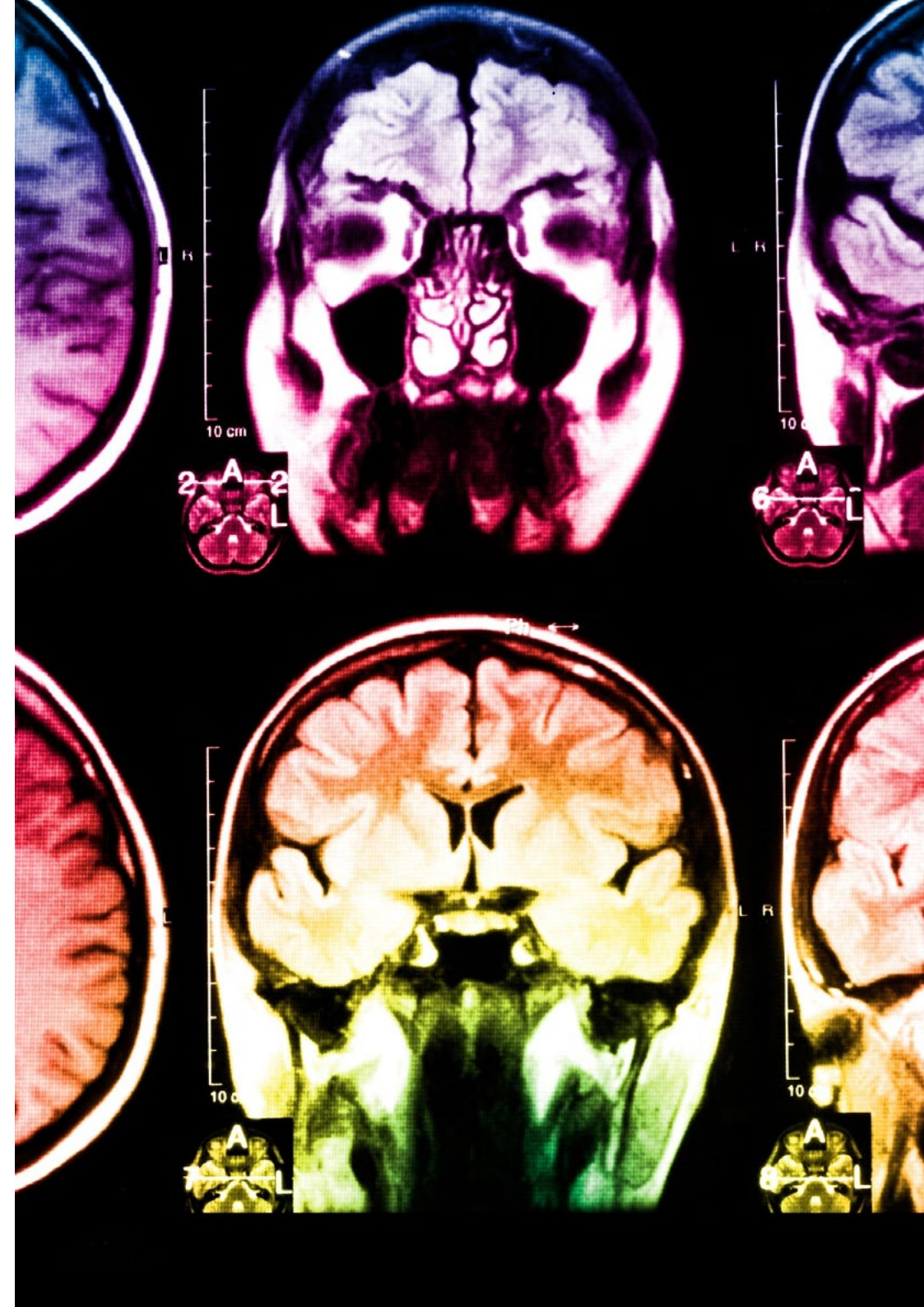
تقع في الطليعة التربوية العالمية ، تمكنت طريقة إعادة التعلم من تحسين مستويات الرضا العالمية للمهنيين الذين أنهوا دراستهم ، فيما يتعلق بمؤشرات الجودة لأفضل جامعة عبر الإنترنت في اللغة الإسبانية الناطقة (جامعة كولومبيا).

مع هذه المنهجية ، تم تدريب أكثر من 250000 طبيب بنجاح غير مسبق في جميع التخصصات السريرية بغض النظر عن العبء في الجراحة. تم تطوير منهجيتنا التربوية في بيئة ذات متطلبات عالية ، مع طلاب جامعيين يتمتعون بملف اجتماعي واقتصادي مرتفع ومتوسط عمر يبلغ 43.5 عامًا.

ستسمح لك إعادة التعلم بالتعلم بجهد أقل وأداء أكبر ، والمشاركة بشكل أكبر في تدريبك ، وتنمية الروح النقدية ، والدفاع عن الحجج والآراء المتناقضة: معادلة مباشرة للنجاح.

في برنامجنا ، التعلم ليس عملية خطية ، ولكنه يحدث في دوامة (تعلم ، وإلغاء التعلم ، والنسيان ، وإعادة التعلم). لذلك ، يتم دمج كل عنصر من هذه العناصر بشكل مركزي.

الدرجة العالمية التي حصل عليها نظام تيك التعليمي هي 8.01 ، وفقًا لأعلى المعايير الدولية.



يقدم هذا البرنامج أفضل المواد التعليمية المعدة بعناية للمحترفين:

المواد الدراسية



تم إنشاء جميع المحتويات التعليمية من قبل المتخصصين الذين سيقومون بتدريس الدورة ، خاصةً له ، بحيث يكون التطوير التعليمي محدداً وملموساً حقاً.

يتم تطبيق هذه المحتويات بعد ذلك على التنسيق السمعي البصري ، لإنشاء طريقة عمل تيك عبر الإنترنت. كل هذا ، مع أكثر التقنيات ابتكاراً التي تقدم قطعاً عالية الجودة في كل مادة من المواد التي يتم توفيرها للطالب.

الاساليب والاجراءات الجراحية بالفيديو



تعمل تيك على تقريب الطالب من التقنيات الأكثر ابتكاراً وأحدث التطورات التعليمية وإلى طليعة التقنيات الطبية الحالية. كل هذا ، في أول شخص ، بأقصى درجات الصرامة ، موضحاً ومفصلاً للمساهمة في استيعاب الطالب وفهمه. وأفضل ما في الأمر هو أن تكون قادراً على رؤيته عدة مرات كما تريد.

ملخصات تفاعلية



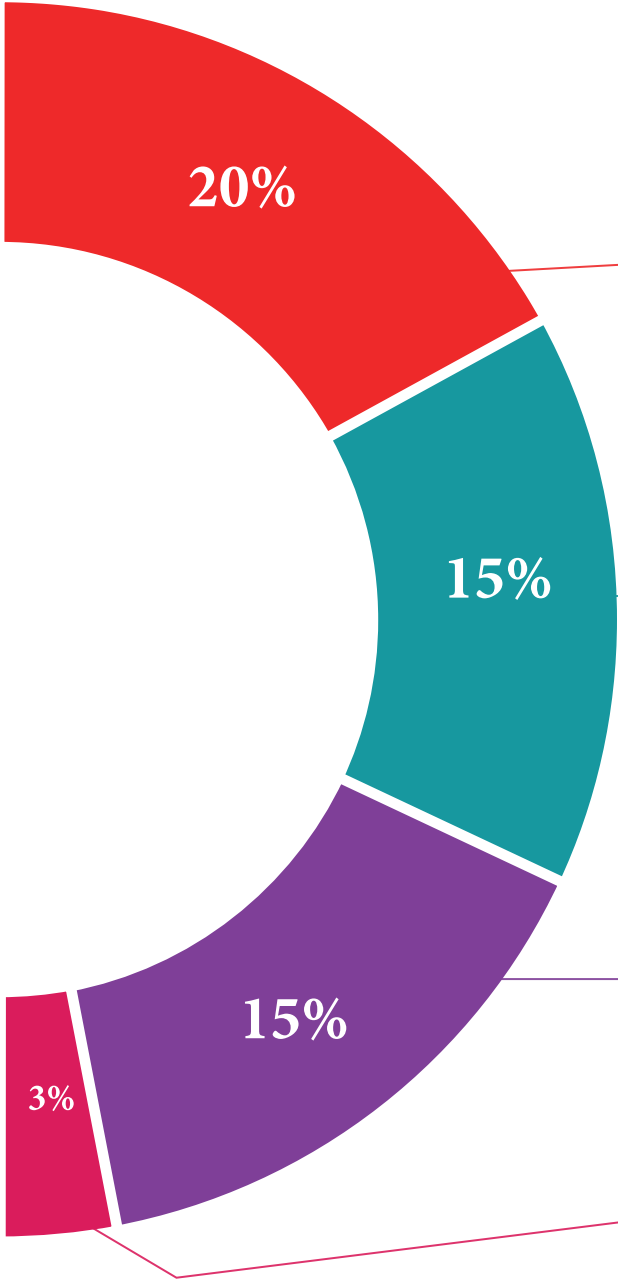
يقدم فريق تيك المحتوى بطريقة جذابة وديناميكية في أقراص المحتوى بطريقة جذابة وديناميكية في أقراص الوسائط المتعددة التي تشمل الصوت والفيديو والصور والرسوم البيانية والخرائط المفاهيمية من أجل تعزيز المعرفة.

تم منح هذا النظام التعليمي الحصري الخاص بتقديم محتوى الوسائط المتعددة من قبل شركة Microsoft كـ "حالة نجاح في أوروبا".

قراءات تكميلية



مقالات حديثة ووثائق إجماع وإرشادات دولية ، من بين أمور أخرى. في مكتبة تيك الافتراضية ، سيتمكن الطالب من الوصول إلى كل ما يحتاجه لإكمال تدريبه.





تحليل الحالات التي تم إعدادها وتوجيهها من قبل خبراء

التعلم الفعال يجب أن يكون بالضرورة سياقياً. لهذا السبب ، تقدم تيك تطوير حالات حقيقية يقوم فيها الخبير بتوجيه الطالب من خلال تنمية الانتباه وحل المواقف المختلفة: طريقة واضحة ومباشرة لتحقيق أعلى درجة من الفهم.



الاختبار وإعادة الاختبار

يتم تقييم معرفة الطالب بشكل دوري وإعادة تقييمها في جميع أنحاء البرنامج ، من خلال أنشطة وتمارين التقييم الذاتي والتقييم الذاتي بحيث يتحقق الطالب بهذه الطريقة من كيفية تحقيقه لأهدافه.



فصول الماجستير

هناك دليل علمي على فائدة ملاحظة خبراء الطرف الثالث ، وما يسمى بالتعلم من خبير يقوي المعرفة والذاكرة ، ويولد الأمان في القرارات الصعبة في المستقبل.



مبادئ توجيهية سريعة للعمل

تقدم تيك محتوى الدورة الأكثر صلة في شكل صحائف وقائع أو أدلة عمل سريعة. طريقة تركيبية وعملية وفعالة لمساعدة الطالب على التقدم في تعلمهم.



المؤهل العلمي

تضمن المحاضرة الجامعية في طب التغذية في أمراض الغدد الصماء والتمثيل الغذائي، للطلاب بالإضافة إلى التعليم الأكثر دقة وحدانية، الحصول على شهادة المحاضرة الجامعية الصادرة عن TECH الجامعة التكنولوجية.



اجتاز هذا البرنامج بنجاح وأحصل على شهادتك الجامعية دون الحاجة إلى السفر أو القيام بأية إجراءات مرهقة»



تتضمن المحاضرة الجامعية في طب التغذية في أمراض الغدد الصماء والتمثيل الغذائي، البرنامج التعليمي الأكثر اكتمالاً وحدائثة في السوق.

بعد اجتياز الطالب للتقييمات، سوف يتلقى مؤهل المحاضرة الجامعية ذا الصلة الصادر عن TECH الجامعة التكنولوجية وذلك عن طريق البريد العادي عبر التسليم المتتبع*.

إن المؤهل الصادر عن TECH الجامعة التكنولوجية سوف يشير إلى التقدير الذي تم الحصول عليه في المحاضرة الجامعية، وسوف يفي بالمتطلبات التي عادة ما تُطلب من قبل مكاتب التوظيف ومسابقات التعيين ولجان التقييم الوظيفي.

المؤهل الجامعي: محاضرة جامعية في طب التغذية في أمراض الغدد الصماء والتمثيل الغذائي
عدد الساعات الدراسية المعتمدة: 125 ساعة.



المستقبل

الصحة

الثقة

الأشخاص

التعليم

المعلومات

الأوصياء الأكاديميون

الضمان

الاعتماد الأكاديمي

التدريس

المؤسسات

المجتمع

التقنية

الالتزام

التعلم

tech الجامعة
التكنولوجية

الرعاية

الحاضر

الجودة

الإبتكار

محاضرة جامعية

طب التغذية في أمراض الغدد

الصماء والتمثيل الغذائي

« طريقة التدريس: أونلاين

« مدة الدراسة: 6 أسابيع

« المؤهل الجامعي من: TECH الجامعة التكنولوجية

« عدد الساعات المخصصة للدراسة: 16 ساعات أسبوعيًا

« مواعيد الدراسة: وفقًا لوتيرتك الخاصة

« الامتحانات: أونلاين

محاضرة جامعية
طب التغذية في أمراض الغدد
الصماء والتمثيل الغذائي

