

实践培训课程

语言矫正神经康复和生命机能分析。口腔和肌肉功能治疗



tech



tech

实践培训课程
语言矫正神经康复和生命机能分析。口腔和肌肉功能治疗

目录

01

简介

4

02

为什么要选择这个实践培训课程?

6

03

目标

8

04

教学规划

10

05

我在哪里可以进行这个实践培训课程?

12

06

一般条件

14

07

学历

16

01 简介

如今,科学和技术正在不断创新,以预防、诊断和治疗不同的口面部疾病,并取得更好的效果。因此,出现了许多骨科神经康复和生命功能分析的程序,使脑瘫、颅面畸形等病症的患者有可能部分或完全康复。然而,要跟上这些新发展并不容易。因此,本资格证书通过在一个著名的医院中心进行面对面的实践,为专家提供这一领域的最新趋势。在那里,你将应用最现代的协议,并在3周的密集和沉浸式学习中得到顶尖专家的建议。

“

通过这个密集和严格的技术资格认证,将口唇病患者的神经康复的主要技术和治疗创新纳入你的日常工作中”





随着科学和技术的进步,神经康复学科已经成功地开发了新的协议和工具,要求临床医生有意识地对其所有的新事物进行培训。然而,在理论负担过重的教育课程中,保持这些方面的最新进展可能是很麻烦的。在这样的学习模式下,毕业生无法在完成学业后的第一时间就掌握应用特定技术和设备所必需的知识,从而完成他或她的学术准备。

这个技术资格克服了所有这些缺点,采用了创新的教学方法,包括100%的实践,面对面和沉浸式的学习。为了发展,医疗保健专业人员将被转移到一个著名的医院机构,该机构配备了最新的医疗保健资源,用于护理患有帕金森症、吞咽困难、失语症等疾病的病人。在那里,学生将有机会从直接接触真正的病人中学习处理所有这些仪器和程序。

此外,在任何时候,他们都会有一个助理导师的个性化指导。这个课程将负责帮助你通过动态和直接的培训扩大你的能力。同样,你将能够与伟大的专家一起工作,他们将分享他们的经验,澄清疑惑或感兴趣的概念,以促进专家的积极准备。这个项目是同类型项目中的先驱,为期3周,从周一到周五,每天8小时完成。在这段时间结束时,毕业生将能够把他们的新知识无缝地融入到他们的日常医疗工作中,并保证获得最佳效果。

02

为什么要选择这个实践培训课程？

跟上神经康复和生命机能分析的最新趋势对医护人员来说可能是个挑战。这主要是由于教育课程的普遍性, 对该领域的发展有很高的理论负担。换句话说, 专家们手中没有一个教学工具来纠正他们在发展具体的护理技术以提高技能。然而, 有了这个资格证书, 这个问题通过一种创新的学习方法得到了解决, 这种方法是100%实用的, 面对面的, 只持续3周。

“

你将直接和真实的病人一起, 深入研究口面部治疗为脑瘫患者提供的放松、控制和恢复肌肉张力的新技术”

1.利用现有的最新技术进行更新

通过新的技术工具, 如神经刺激、神经反馈等, 神经病学神经康复已经扩大了其范围。处理这些设备需要足够的专业性和严格的实践技能。TECH为医生提供了所有这些技能, 贯穿于120小时的强化教育中。

2.深化优秀专家的经验

在整个临床实践过程中, 医护人员将与神经系统康复领域的顶尖专家一起工作在他们身边, 他们将能够直接体会到这一健康领域的新护理协议的发展此外, 你将得到一名助理导师的建议, 他也将负责监督和确保毕业生的学术进展。

3.进入一流的临床环境

TECH已经对进行实践培训的设施进行了详细的选择因此, 每个被选中的中心都拥有与语言治疗神经康复有关的最出色的技术资源它们还拥有由国际知名专家组成的工作人员由于这种高水平的个人和技术能力, 毕业生将能够尽可能容易、迅速和灵活地赶上。



4.从一开始就把你所学到的东西运用到日常实践中去

在学术市场上，语言治疗、神经康复和生命机能分析的理论课程占主导地位，这个学位是一个令人耳目一新的创新它的学习模式是100%实用的、面对面的和沉浸式的，使专家能够通过直接接触真正的病人来发展技能。此外，鉴于其长度仅为3周，因此是完全密集的。

5.拓展知识的疆域

TECH提供了在国际范围的中心进行实践培训的可能性。通过这种方式，专家将扩大他或她的知识领域，并赶上各大洲著名医院的最佳专家。这是一个独一无二的机会，只有世界上最大的数字大学TECH可以保证。



你将在你自己选择的中心进行完全的实践沉浸”

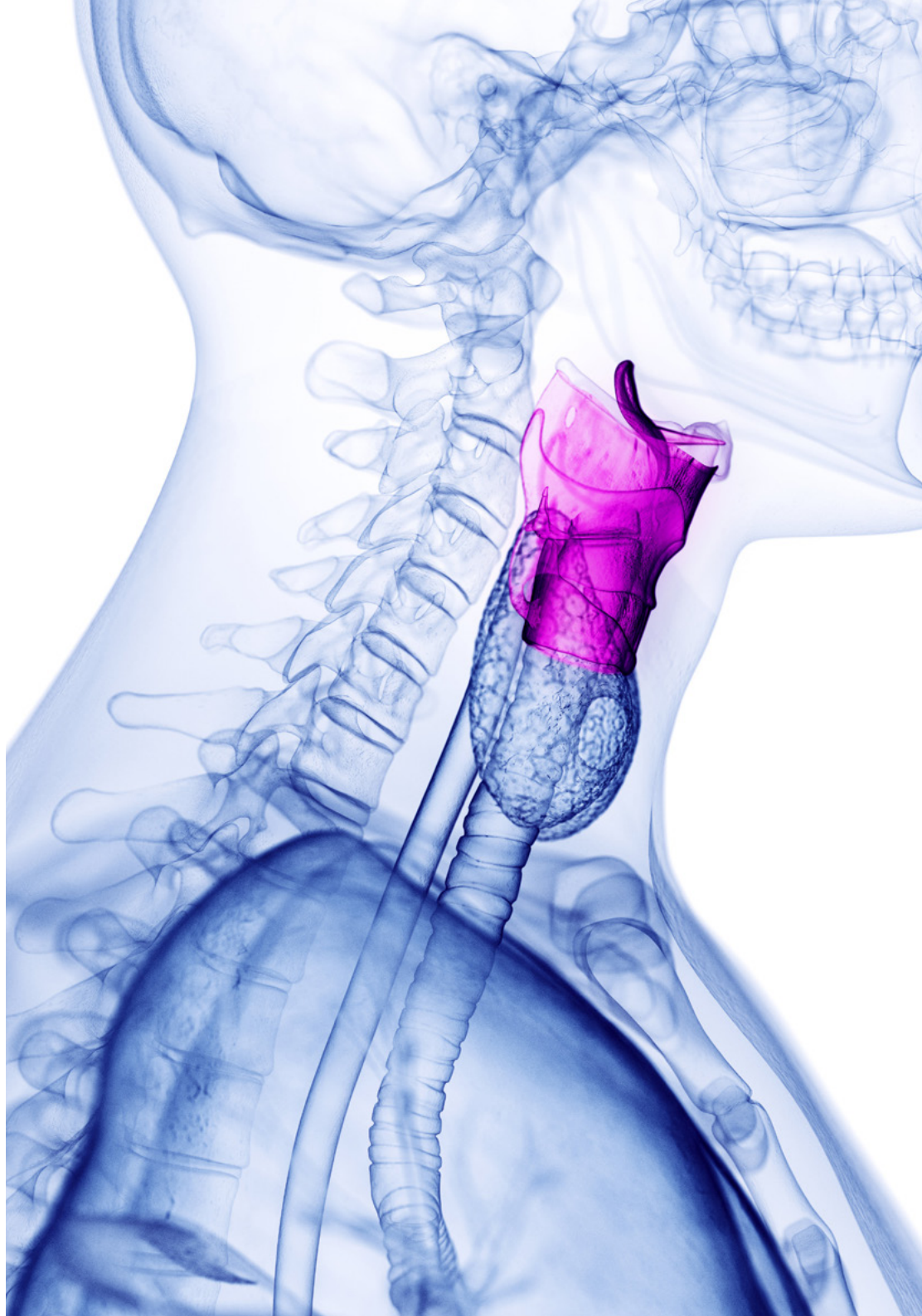
03 目标

为了让专家们了解神经康复和生命机能分析的最新趋势, TECH设计了这个综合课程。与市场上的其他学位不同, 通过这个实践培训, 毕业生将能够吸收最现代的内容, 而不用花很长时间进行理论学习, 而是以面对面和直接的方式获得这些内容。



总体目标

- 拓宽对中枢和周围神经系统以及参与呼吸、发音和吞咽等基本功能的器官的解剖学和功能基础的知识
- 更新关于临床实践中支持的康复技术的知识, 特别是关于骨科干预
- 发展从神经心理学、物理疗法和心理学等补充学科获得的干预技能
- 掌握评估、诊断和治疗患有神经发育或综合症的特定群体的神经功能和逻辑障碍的各种方案





具体目标

- 研究神经系统的基础,以了解大脑如何工作
- 详述神经系统的胚胎发育的阶段
- 对构成中枢神经系统的不同结构进行分类
- 识别构成脊髓上升和下降通路的一般特征
- 在临床实践中认识到婴儿和成人个体之间的差异
- 获得用于评估的测试的基本知识
- 获得对执行功能和语言的近似认识
- 了解神经心理康复包括哪些内容,以及如何对待每一种认知功能
- 应用行为矫正技术,掌握职业疗法在语言治疗康复中的临床意义
- 在日常临床实践中对发声功能进行正确和全面的评估
- 分析不同的可能的声带病症,并在治疗中实现科学的严谨性
- 用目前基于科学证据的治疗方法解决真正的实际案例
- 加深对客观语音评估所获结果的认识和分析
- 学习在儿科年龄段对有吞咽障碍的儿童进行口面部的不同干预策略
- 以预防、再教育和康复的方式,为每个案例建立适应和个性化的喂养方案
- 检测正确定位的标志,并将其应用于各种哺乳姿势
- 了解吞咽困难的功能基础,对其进行分类,并了解与这种改变相关的病症
- 联系、补充和协调口腔医学和语言治疗之间的工作
- 拟订口唇和肌能评估方案
- 通过改善神经病患者的饮食习惯来提高他们的生活质量
- 制定与有特殊教育需要的学生的营养直接相关的新习惯和常规方案,以提高他们在个人和社会层面的生活质量
- 使用替代性技术来喂养婴儿
- 通过视觉、触觉和听觉的支持,在理解背景方面提供支持策略
- 根据自闭症儿童的兴趣,促进建立个性化的、灵活的喂养方案

04 教学规划

这种类型的研究是独特的和开创性的,因为在骨科神经康复和生命功能分析方面,主要是理论课程。然而,有了这个技术资格,专家将有机会以100%的实践和面对面的方式了解这个健康领域的主要创新。教育过程将在一个具有最高声望的临床设施中进行,持续时间为120小时,从周一到周五按天分配,完成3周。

在这段时间里,专业人员将拥有最现代的技术和资源来进行康复方案和技术,这些方案和技术比那些不那么先进的设施要强大得多。通过这种方式,你将学会直接管理你指尖上的所有这些工具,从一开始就为真正的病人提供优质护理。你还将与经验丰富的专家一起工作。

在这个完全实用的培训方案中,各项活动旨在发展和完善在需要高水平资质的领域和条件下提供医疗服务所需的能力,这些活动的目的是在病人安全和高专业绩效的环境下,为行使该活动提供具体培训。

实践教学将在学生积极参与下进行,执行每个能力领域的活动和程序(学会学习和学会做事),在教师和其他学员的陪伴和指导下,促进团队合作和多学科整合,作为医学实践的横向能力(学会生存和学会联系)。

以下描述的程序将构成培训实践部分的基础,其实施既取决于病人的适合性,也取决于中心的可用性及其工作量,建议的活动如下:



在一个能够为你提供所有这些可能性的机构中进行培训,有一个创新的学术计划和一个能够最大限度地发展你的人力团队"



模块	实践活动
齿科和口面部疾病	通过对压力和磨牙症的具体治疗,防止颞下颌关节及其相关肌肉组织将来出现后遗症
	检查病人是否有颅面畸形,这些畸形可能预示着此类疾病的发展
	为面瘫患者的音调和自主运动控制开发特定的放松技术
神经康复和语言治疗的新技术	应用无痛和有效的电刺激(神经刺激)来治疗吞咽困难,或吞咽困难
	通过神经反馈技术对大脑活动进行自我调节和训练
	为失语症和失认症患者指出语言和认知刺激疗法
	通过特定的药物来增加大脑的血流量,以取代大脑中耗尽的化学物质,防止失语症等情况
	训练帕金森病典型的嗜睡症患者更好地投射自己的声音,避免说话时出现单声道多声道的噪音
口腔和肌功能治疗趋势	通过正畸治疗纠正舌头和牙齿的位置,反对不适当的习惯,如口呼吸
	对发音器官进行肌肉锻炼,调整声音的音调和流动性
	根据改变的情况,学习正确的呼吸、吞咽、咀嚼和发声模式,嘴唇和舌头的正确位置
	以预防、再教育和康复的方式,为每个案例实施适应和个性化的喂养方案
先天性获得性疾病的喂养	对因多动症和自闭症谱系障碍而不愿意喂食的病人进行职业和语言治疗
	开发关于喂食者和被喂食者定位的技术辅助工具
	通过口服模块、口服补充剂和肠内营养等技术,使脑瘫患者获得充足的营养摄入

05

我在哪里可以进行这个实践培训课程？

TECH的长期目标是为其毕业生提供最好的教育和最先进的内容。为此，本实践培训在高度知名的临床设施中进行协调，这些设施根据最新的科学证据，为病人的神经康复配备了最好的资源。在这些设施中，专家将能够使他的技能达到最相关的护理标准。所有这些都是基于密集的、面对面的、沉浸式的和高要求的学术模式。

“

由于这个课程，你将有机会亲自在一流的设施中以实践的方式研究神经病学神经康复的所有进展”





学生将能够在以下中心参加这一培训：



医学


Hospital HM Modelo

国家	城市
西班牙	拉科鲁尼亚

地址：Rúa Virrey Osorio, 30, 15011, A Coruña

分布在西班牙各地的私人诊所、医院和专业中心的网络。

相关的实践培训课程：
-麻醉学和复苏术
-姑息治疗



医学

Hospital HM Regla

国家	城市
eliminar	萊昂

地址：Calle Cardenal Landázuri, 2, 24003, León

分布在西班牙各地的私人诊所、医院和专业中心的网络。

相关的实践培训课程：
-青少年患者精神病治疗的最新情况



医学

Hospital HM Torrelodones

国家	城市
西班牙	马德里

地址：Av. Castillo Olivares, s/n, 28250, Torrelodones, Madrid

分布在西班牙各地的私人诊所、医院和专业中心的网络。

相关的实践培训课程：
-麻醉学和复苏术
-姑息治疗

06

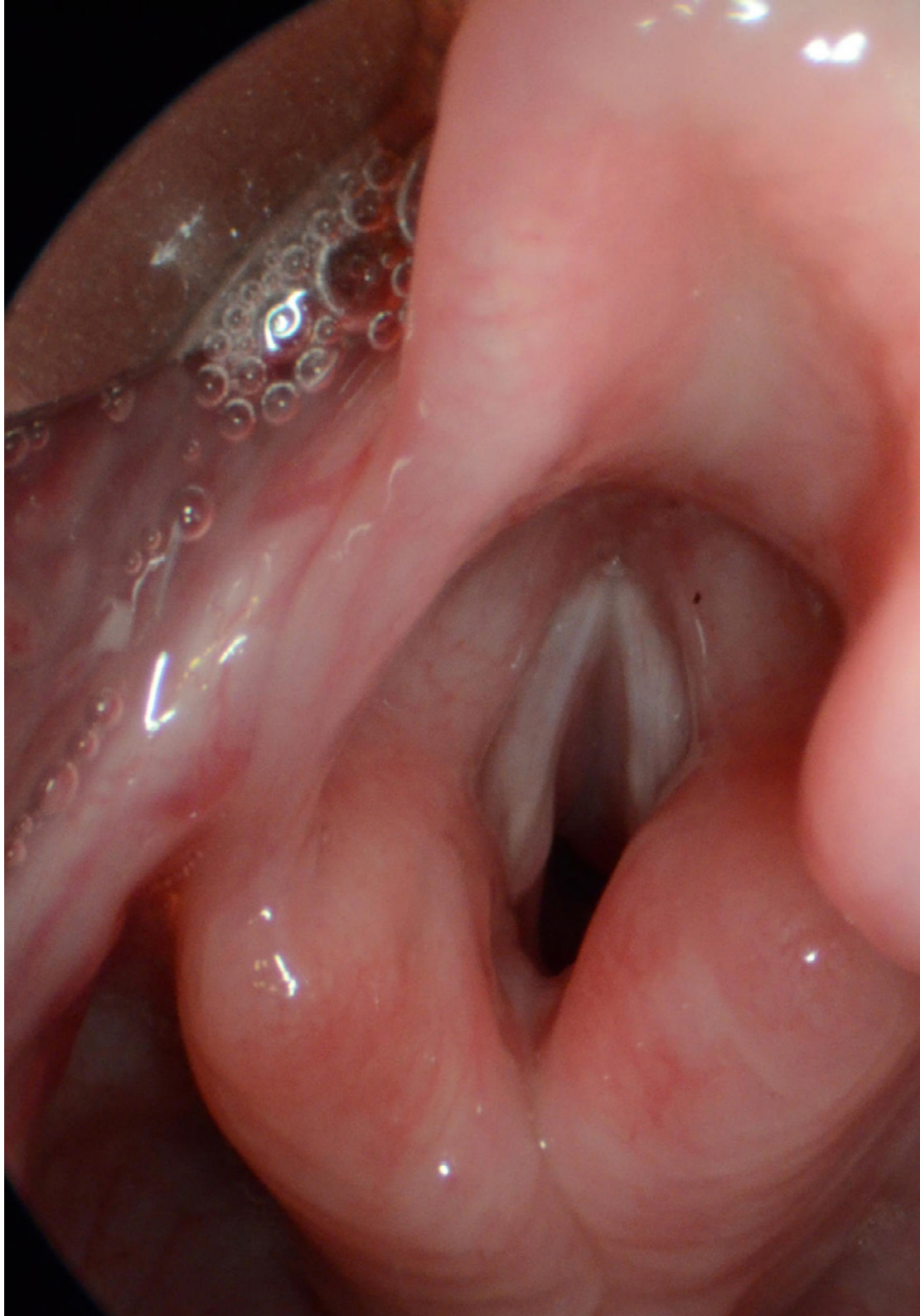
一般条件

责任保险

该机构的主要关注点是保证受训者和公司实际培训过程中所需要的其他合作者的安全。在致力于实现这一目标的措施中,包括对整个教学过程中可能发生的任何事件作出反应。

为此,该教育实体承诺购买民事责任保险,以应对在工作经验中心逗留期间可能出现的任何意外情况。

这种针对受训者的民事责任保险将有广泛的覆盖面,并将在实践培训期开始前投保。这样一来,在不得不处理突发情况时,专业人员将不必担心,并在中心的实践课程结束前得到保障。



实习培训的一般条件

该计划的实习协议的一般条件如下:

1.指导: 在实践培训期间, 学生将被分配到两个导师, 他们将在整个过程中陪伴他/她, 解决可能出现的任何疑惑和问题。一方面, 将有一位属于工作安置中心的专业导师, 他将随时指导和支持学生。另一方面, 也会有一名学术导师, 其任务是在整个过程中协调和帮助学生, 解决他们的疑惑并为他们可能需要的东西提供便利。通过这种方式, 专业人员将一直陪同, 并能够咨询任何可能出现的疑问, 包括实践和学术方面的疑问。

2.时间: 实习计划将有连续三周的实践培训时间, 分布在每周五天, 每天8小时。出勤的日子和时间表将由中心负责, 并适当提前通知专业人员, 提前足够的时间以方便其组织。

3.不出席: 如果在实践培训开始的当天没有出现, 学生将失去同样的权利, 不可能得到补偿或改变日期。在没有正当/医疗理由的情况下, 缺勤超过两天将导致学生放弃实习, 因此, 实习自动终止。在实习过程中可能出现的任何问题都必须正式和紧急地报告给学术导师。

4.证书: 通过实习的学生将收到一份证书, 证明其在有关中心的逗留。

5.雇佣关系: 实习培训不构成任何形式的雇佣关系。

6.以前的学习经历: 有些中心可能需要为实习培训提供以前的学习证明。在这种情况下, 有必要向TECH实习部出示该证明, 以确认所选中心的分配。

7.不包括的内容: 实习培训不包括本条件中未描述的任何内容。因此, 它不包括住宿、前往实习地点的交通、签证或任何其他未描述的服务。

然而, 学生可以向他/她的学术导师咨询这方面的任何疑问或建议。他/她将提供所有必要的信息以方便办理手续。

07 学位

这个语言矫正神经康复和生命机能分析。口腔和肌肉功能治疗的实践培训课程学位包含了专业和学术领域中最完整和最新的方案。

一旦学生通过了测试,将通过邮寄收到TECH实践培训课程文凭的证书。

TECH颁发的证书将说明在测试中获得的成绩。

标题:语言矫正神经康复和生命机能分析。口腔和肌肉功能治疗实践培训课程

时间:3周

出勤:周一至周五,连续8小时的班次

总时数:120小时的职业时间



tech

实践培训课程
语言矫正神经康复和生命机能分析。口腔和肌肉功能治疗

实践培训课程

语言矫正神经康复和生命机能分析。口腔和肌肉功能治疗



tech