

ماجستير نصف حضوري
الطب النفسي للمسنين



الجامعة
التكنولوجية **tech**

ماجستير نصف حضوري

الطب النفسي للمسنين

طريقة التدريس: نصف حضوري (أونلاين + الممارسة الإكلينيكية)

مدة الدراسة: 12 شهر

المؤهل العلمي: TECH الجامعة التكنولوجية

عدد الساعات الدراسية: 1620 ساعة

رابط الدخول إلى الموقع الإلكتروني: www.techtitute.com/ae/medicine/hybrid-professional-master-degree/hybrid-professional-master-degree-psychogeriatrics

الفهرس

04	الكفاءات	16 صفحة	03	الأهداف	12 صفحة	02	لماذا تدرس برنامج الماجستير النصف حضوري هذا؟	8 صفحة	01	المقدمة	4 صفحة
07	الممارسات الإكلينيكية	32 صفحة	06	المخطط التدريسي	26 صفحة	05	هيكل الإدارة وأعضاء هيئة تدريس الدورة التدريبية	20 صفحة			
10	المؤهل العلمي	50 صفحة	09	المنهجية	42 صفحة	08	أين يمكنني القيام بالممارسات الإكلينيكية؟	38 صفحة			

01 المقدمة

تتطلب معالجة مشاكل كبار السن متخصصين مدربين على مواجهة التحديات النفسية والحركية والمعرفية والسلوكية، من بين أمور أخرى. على الرغم من وجود العديد من التقدم في تقنيات التدخل لهذه الظروف، إلا أن جميع المتخصصين ليسوا على اطلاع دائم بالمنظورات الجديدة. لهذا السبب، يوفر برنامج الدراسة هذا حلاً أكاديمياً من المستوى الأول، يجمع بين مرحلتين تعليميتين متميزتين. في البداية، سيتلقى الطبيب محتوى نظرياً، أكثر من 1500 ساعة، 100% عبر الإنترنت وتفاعلي. بعد ذلك، سيقوم بممارسة سريرية دقيقة لما درسه، في مرافق المستشفى المعترف بها في مجال الطب النفسي الدولي.

أكثر من 1620 ساعة تعليمية، ستحصل فيها على أفضل إعداد من
وجهة النظر العملية والنظرية فيما يتعلق بأفضل الابتكارات في مجال
الطب النفسي”



درجة الماجستير النصف حضوري في الطب النفسي للمسنين يحتوي برنامج الطب النفسي للمسنين على البرنامج العلمي الأكثر اكتمالاً وتحديثاً في السوق. أبرز خصائصها هي:

- ♦ تطوير أكثر من 100 حالة سريرية مقدمة من قبل خبراء متخصصون في التمارين السريرية للطب النفسي للمسنين
- ♦ محتوياتها البيانية والتخطيطية والعملية البارزة التي يتم تصورها بها، تجمع المعلومات العلمية والرعاية الصحية حول تلك التخصصات الطبية الأساسية للممارسة المهنية
- ♦ وضع خطط عمل شاملة لتتلاءم مع الأمراض النفسية للمسنين الرئيسية
- ♦ تقديم ورش عمل عن التقنيات التشخيصية والعلاجية
- ♦ نظام التعلم التفاعلي القائم على خوارزميات لاتخاذ القرار بشأن الحالات السريرية المثارة
- ♦ إرشادات الممارسة السريرية بشأن نهج الأمراض المختلفة
- ♦ كل هذا سيتم استكماله بدروس نظرية وأسئلة للخبراء ومنتديات مناقشة حول القضايا المثيرة للجدل وأعمال التفكير الفردية
- ♦ توفر المحتوى من أي جهاز ثابت أو محمول متصل بالإنترنت
- ♦ بالإضافة إلى ذلك، ستكون قادرًا على إجراء فترة تدريب سريري في واحد من أفضل المستشفيات

منذ بداية القرن الحادي والعشرين، زاد البحث في الطب النفسي للمسنين بشكل كبير، مما سمح بظهور وسائل تشخيص جديدة وتطوير استراتيجيات أكثر تقدمًا للوقاية السريرية.

وبالتالي، هناك اليوم بروتوكولات أكثر حداثة للحفاظ على حالة حياة صحية لكبار السن من وجهة النظر المعرفية والسلوكية والنفسية. ومع ذلك، فإن المتخصصين في هذا الفرع من الصحة ليس لديهم برامج كافية تسمح لهم بدمج هذه التطورات في عملهم اليومي وليسوا على دراية كاملة بأدوات جمع البيانات التي تعتبر ذات قيمة كبيرة لاتخاذ القرارات الطبية.

في هذا السياق، طورت TECH برنامجاً أكاديمياً من المستوى الأول لتدريب المهنيين في هذا التخصص. وبالتالي، فإن درجة الماجستير النصف حضوري في الطب النفسي للمسنين تتكون من مرحلتين تعليميتين متميزتين بشكل صحيح. من خلال أول هذه المحتويات، سيتلقى الأخصائي المحتوى النظري الأكثر اكتمالاً حول هذا الموضوع، من منصة تعليمية عبر الإنترنت وتفاعلية بنسبة 100%. بالإضافة إلى المواد التقليدية، يمكنك استيعاب المعرفة من خلال موارد الوسائط المتعددة مثل الرسوم البيانية والملخصات التفاعلية. طوال هذه الفترة من الدراسة، سيكون لكل طبيب الحرية في إدارة عملياته التعليمية بشكل فردي وأكثر من 1500 ساعة تدريس.

لمواصلة الإعداد الأكاديمي، يقدم البرنامج مرحلة تدريب سريري لمدة 3 أسابيع في مركز صحي مرموق. خلال هذه العملية، ستتاح للأطباء الفرصة لتطبيق جميع المهارات الجديدة المكتسبة في المرضى الحقيقيين، تحت إشراف دقيق من الخبراء المدربين تدريباً عالياً. بالإضافة إلى ذلك، سيكون لديهم مدرس مساعد سيوفر مهام إضافية لتوسيع مهاراتهم. بفضل هذه الطريقة من الدراسات، بفضل هذا النوع من الدراسة، يمكن للمهنيين وضع أنفسهم بسهولة في طليعة مجال الرعاية الصحية هذا.

اطلع على مستجدات مجالك على يد جامعة TECH،
أكبر جامعة رقمية في العالم ”



سوف تتعمق في أكثر الطرق اكتمالاً وحادثة لتقييم الحالة النفسية والاجتماعية لمريض الشيخوخة بفضل هذا المؤهل الكامل للغاية.

خلال المرحلة العملية من هذا البرنامج، ستطبق طرقاً علاجية مشتركة وفقاً للخصائص الشخصية لكل مريض مسن.

لمدة 3 أسابيع، سيفتح التدريب السري الذي يختتم هذا البرنامج أبواب المستشفى حيث ستطبق علاجات التحفيز العصبي الحديثة لكبار السن المصابين بالخرف والانفعالات النفسية الأخرى

في هذا الاقتراح للحصول على درجة الماجستير، ذات الطابع المهني وطريقة التدريس النصف حضورية، يهدف البرنامج إلى تحديث المهنيين الذين يحتاجون إلى مستوى عالٍ من التأهيل. محتويات البرنامج تستند إلى أحدث الأدلة علمياً وموجهة تعليمياً لدمج المعرفة النظرية في الممارسة، وستسهل العناصر النظرية العملية تحديث المعرفة وستسمح باتخاذ القرار الصائب عند التعامل مع المرضى.

بفضل محتوى البرنامج من الوسائط المتعددة المُعد بأحدث التقنيات التعليمية، سوف يسمحون لمهنيي مجال الصحة بتعلم سياقي، أي بيئة محاكاة ستوفر تعليماً غامراً مبرمجاً للتدريب في مواقف حقيقية. يركز تصميم هذا البرنامج على التعلم القائم على حل المشكلات، والذي يجب أن تحاول من خلاله حل المواقف المختلفة للممارسة المهنية التي تنشأ من خلاله. للقيام بذلك، سيحصل على مساعدة من نظام فيديو تفاعلي مبتكر من قبل خبراء مشهورين.

لماذا تدرس برنامج الماجستير النصف حضوري هذا؟

برامج الطب النفسي للمسنين ليست وفيرة في السيناريو التربوي، وبالتالي، فإن المتخصصين في هذا التخصص يحتاجون إلى درجات فورية تغطي بطريقة عملية ونظرية مستجدها الرئيسية. تقدم TECH، لتصحيح هذا الموقف، للمحترفين برنامج ماجستير نصف حضوري، بأقصى قدر من الدقة والمعايير، مقسماً إلى مرحلتين متميزتين. بدءاً من هذا المزيج الرائد من التعلم عبر الإنترنت بنسبة 100% مع إقامة عملية وحضورية في مستشفى مرموقة، ستتمكن من إعادة توجيه حياتك المهنية نحو طبيعة وتميز هذا التخصص.



tech | 09 لماذا تدرس برنامج الماجستير النصف حضوري هذا؟



ستوفر لك *TECH* التحديث الأكثر اكتمالاً حول أحدث الطرق العلاجية
في إدارة الاكتئاب أو التوتر لدى كبار السن



1. تحديث الطبيب لنفسه من خلال أحدث التقنيات المتاحة

يوفر TECH الماجستير النصف حضوري في الطب النفسي للمسنين فرصة فريدة للتعامل مع أحدث التقنيات لتشخيص الدوافع غير الطبيعية في الدماغ أو علاج الأمراض التي تنشأ على المستوى العصبي الذي يصيب كبار السن. خلال المراحل النظرية والعملية للبرنامج، سيقوم الأخصائي بتحديث معايير تطبيق هذه الأدوات ومعالجتها بشكل صحيح.

2. التعمق في أحدث المستجدات من خلال خبرة أفضل المتخصصين

من خلال درجة الماجستير النصف حضوري هذه، سيتمكن الطبيب من الوصول إلى هيئة تدريس ممتازة. من خلالهم، سيتم إطلاعك على أحدث الاتجاهات النظرية لتدخل كبار السن الذين يعانون من مشاكل نفسية. في المقابل، أثناء الإقامة العملية التي تضم الجزء الثاني من برنامج التعلم هذا، ستنتشر معرفتك الجديدة بتوجيه دقيق من أفضل خبراء الصحة.

3. الانغماس في بيئات المستشفيات من الدرجة الأولى

تختار TECH بعناية جميع المراكز المتاحة للممارسة المهنية المدمجة في درجة الماجستير النصف حضوري هذه. سيتم ذلك للأطباء الوصول إلى بيئات العمل الأكثر تنافسية وتطلبًا في سوق الرعاية الصحية. في هذه الأماكن، ستجد أفضل الخبراء وأحدث التقنيات.

4. الجمع بين أفضل نظرية والممارسة الأكثر تقدمًا

يرز هذا البرنامج الأكاديمي المكون من جزأين لقدرته على دمج المعرفة النظرية مع الممارسة العملية. هذه المرافق ممكنة بفضل حقيقة أن الدرجة، في مرحلتها الثانية، تشمل الإقامة الشخصية تحت إشراف كامل من قبل مرشد أكاديمي ذا شهرة، والذي سيكلف الخريج مهام محددة ويدعم تحديث المهارات فيه.

5. توسيع حدود المعرفة

ستسمح الممارسات المهنية لدرجة الماجستير النصف حضوري هذه للطلاب بالوصول إلى المراكز الطبية الشهيرة الواقعة في خطوط عرض مختلفة. وبالتالي، سيتمكن كل منها من توسيع آفاقه من المعايير الدولية. هذه الفرصة فريدة من نوعها وهي ممكنة بفضل شبكة الاتصالات والمتعاونين في متناول TECH.

tech | 11 لماذا تدرس برنامج الماجستير النصف حضوري هذا؟

ستنغمس بشكل عملي كلي في المركز الذي تختاره بنفسك”





03

الأهداف

تهدف درجة الماجستير النصف حضوري هذه إلى تزويد المهنيين الصحيين بتحديث شامل لأحدث الاتجاهات في الطب النفسي للمسنين. وتحقيقا لهذه الغاية، يقدم التدريب النظري والعملي المتقدم، الدقيق وذو المعايير العالية، بهدف اكتساب المعرفة والمهارات الأكثر طلبا في إطار هذا التخصص الصحي على النحو الأمثل.

ستجمعون بين النظرية والممارسة المهنية من خلال نهج
تعليمي وذي معايير عالية ومجزي"



الهدف العام



- ♦ ستسمح درجة الماجستير النصف حضوري هذه للأخصائي بزيادة معرفته بالصحة والمرض أثناء الشيخوخة، وكيفية إدارة الحالة النفسية لمرضى الشيخوخة. سيكون من المثالي أيضاً أن يتعلم الطبيب الاستراتيجيات الجديدة التي يتم تنفيذها اليوم لتصميم تدخلات متعددة التخصصات لاضطرابات مختلفة يمكن أن تؤثر على كبار السن، وبالتالي، تقدم لهم أفضل مرافقة ممكنة خلال تلك الفترة الانتقالية من الحياة

الأهداف المحددة



- الوحدة 1. الشيخوخة من وجهة النظر الأنثروبولوجية
 - ♦ فهم تعقيد عملية الشيخوخة
 - ♦ فهم كيفية تطور مفهوم الأسرة
 - ♦ مراقبة الشيخوخة من الطب النفسي للمسنين والطب النفسي
- الوحدة 2. تقييم الصحة والمرض في سن الشيخوخة
 - ♦ إجراء تقييم بدني ونفسي واجتماعي
 - ♦ تحديد كيفية تأثير العوامل النفسية والاجتماعية على النشاط البدني
 - ♦ ملاحظة القدرة على حل المشكلات
- الوحدة 3. الشيخوخة من ناحية السمات الشخصية
 - ♦ التعرف على النظريات المختلفة حول عملية الشيخوخة وانعكاسها في سمات الشخصية،
 - ♦ فهم الديناميكية الاجتماعية للمسنين
 - ♦ تعميق أحدث الأبحاث في الطب النفسي للمسنين
 - ♦ معرفة التغيرات السلبية والإيجابية في الشخصية في عملية الشيخوخة
 - ♦ تحديث الطريقة التي تتطور بها اضطرابات الشخصية في سن الشيخوخة
- الوحدة 4. الصحة في الشيخوخة
 - ♦ تحليل السمات الحرجة للصحة العقلية والعاطفية لدى كبار السن: الأنماط العاطفية والمرونة العقلية واستخدام المزاج وغيرها
 - ♦ مراقبة كيفية تأثير الصحة العقلية على اللياقة البدنية
 - ♦ تحديد مستويات التوتر التي تواجه كبار السن
 - ♦ تقييم الصحة الاجتماعية للمسنين



من خلال هذا الماجستير النصف حضوري، ستقوم بتحديث معرفتك حول كيفية إنشاء تدخل دوائي شامل لمرضى الشيخوخة الذين يعانون من اضطرابات نفسية وأمراض مزمنة ثانوية "

الوحدة 5. الشيخوخة والأسرة

- ♦ تحديد مفهوم الأسرة
- ♦ تحديد العمليات والعوامل التي تنظم الحياة الأسرية
- ♦ التعرف على مزايا تكوين أسرة وظيفية أثناء الشيخوخة
- ♦ تعميق آليات الدعم الموجودة داخل الأسرة
- ♦ فهم التغييرات التي يمكن أن تولدها أزمة سن الـ 70 لدى كبار السن
- ♦ فهم كيفية تطور مفهوم الأسرة
- ♦ فهم احتياجات كبار السن من الشيخوخة الناجحة

الوحدة 6. التغيرات الفسيولوجية والعصبية النفسية في كبار السن

- ♦ فهم التغيرات في الجهاز العصبي المركزي أثناء الشيخوخة
- ♦ تحديد تأثير الأمراض النفسية والأمراض العصبية في اضطرابات الوعي وإدراك كبار السن
- ♦ فهم السلوكيات العاطفية لدى كبار السن
- ♦ فهم اضطرابات النوم لدى كبار السن

الوحدة 7. العلاج النفسي والتدخل من علم النفس السريري لدى كبار السن

- ♦ تحديد العناصر المحددة للعلاج النفسي لدى كبار السن
- ♦ الخوض في النماذج التي تشرح سلوكيات الصحة والمرض
- ♦ العمل مع مختلف العلاجات النفسية المبتكرة التي تستهدف كبار السن

الوحدة 8. التدخل الدوائي لدى كبار السن

- ♦ تقديم لمحة عامة عن علم الأدوية النفسية لكبار السن
- ♦ فهم هشاشة كبار السن وتغيراتهم الدوائية
- ♦ تحديد أنسب الأدوية وأكثرها ابتكارًا للاضطرابات العاطفية
- ♦ تحديد أنسب الأدوية وأكثرها ابتكارًا للاضطرابات والارتباك
- ♦ تحديد أنسب الأدوية وأكثرها ابتكارًا للخرف والقصور
- ♦ تحديد مدى ملاءمة استخدام مضادات الاختلاج لدى كبار السن
- ♦ تحليل التدخل الدوائي من أجل الجسد

الوحدة 9. مفهوم الإجهاد والاستجابة البشرية المرتبطة به وعواقب الأوضاع الحرجة

- ♦ تحديد مفهوم الإجهاد
- ♦ تحليل البيولوجيا والكيمياء الحيوية الموجودة في الإجهاد
- ♦ فهم استجابات الإجهاد وآليات التكيف
- ♦ معرفة أهمية الثقة في المواقف العصبية
- ♦ تحديد مهارات التواصل وأخطائها الأكثر شيوعًا
- ♦ العمل مع النظم التمثيلية
- ♦ تعلم إعادة توجيه المناقشات والمواقف الصعبة
- ♦ تحديد تقنيات مختلفة للتغلب على حالات التوتر

04 الكفاءات

عند الانتهاء من برنامج الدراسات هذا، سيكون لدى الأخصائي الطبي إتقان مهارات الرعاية الأكثر حداثة والمعايير العالية في مجال الطب النفسي للمسنين. وبالتالي، يمكنك تطبيق معرفتك الجديدة بكفاءة للحصول على نتائج ممتازة في إدارة المرضى الذين يعانون من تعقيدات أكبر.





تجمع هذه الدرجة المستجدة الرئيسية للطب النفسي مع الرغبة
في توسيع مهاراتك نحو طليعة الرعاية السريرية والصحية "



الكفاءات العامة



- تلبية احتياجات الطب النفسي للمسنين اليوم
- اكتساب مهارات العمل الجماعي لتسهيل التكامل مع الفروع الصحية الأخرى
- تنفيذ المعرفة المكتسبة في مركز
- تعزيز التحليل النقدي والقدرة البحثية في مجال الطب النفسي للمسنين

ادمج في تمرينك الطبي أحدث التقنيات لتقييم الوظائف الاجتماعية
والمعرفية والقاطرية لكبار السن من خلال هذا الماجستير النصف
الحضوري”



الكفاءات المحددة



- ♦ تحديد الانتماء لمجموعة اعتماداً على الموضوع الدراسة
- ♦ تحليل صداقات المسنين في الماضي والحاضر
- ♦ تقييم الإمكانيات الاقتصادية للمسنين
- ♦ تحديد مستوى الشيخوخة الجسدية للمسنين واستقلاليتهم في الحركة
- ♦ تحديد الوقت الذي تقضيه في الأنشطة الإبداعية أو المحفزة
- ♦ تحديد القدرة على الحفاظ على المحادثة والتعاطف وحل النزاعات
- ♦ توسيع المعرفة بدراسات الشخصية وتأثيرها في الشيخوخة
- ♦ دراسة دور المسنين في المجتمع
- ♦ فهم التغيرات السلبية والإيجابية في الشخصية لدى كبار السن
- ♦ معرفة كيفية تأثير اضطرابات الشخصية على الحياة المسنين
- ♦ تحديد كيفية تأثير العلاقة الأسرية على كبار السن
- ♦ اكتشاف كيفية يؤثر التقاعد على كبار السن
- ♦ تقييم درجة تبعية كبار السن وإجهادهم

- ♦ اكتساب فهم عالمي لتطور مفهوم الشيخوخة
- ♦ إتقان المجالات الحالية للبحث في الطب النفسي للمسنين
- ♦ تحديد خصائص الصحة والمرض لدى كبار السن
- ♦ التقييم الفعال للحالة البدنية لدى كبار السن
- ♦ الخوض في أساسيات الفحص البدني الروتيني
- ♦ فهم التغيرات في الجهاز العصبي المركزي للمسنين
- ♦ تعميق التغيرات الحركية الدوائية التي تحدث لدى كبار السن
- ♦ إجراء الاختبارات الأساسية ومعرفة قيمها الطبيعية وغير الطبيعية
- ♦ إتقان تقنيات ومناورات الاستكشاف العصبي الأساسية
- ♦ دمج الفحص النفسي في التاريخ الطبي للمريض
- ♦ تعميق العناصر الأساسية للحياة لدى كبار السن
- ♦ تقييم نقص الإدراك والذاكرة والانتباه، فضلاً عن السلوك والاضطرابات النفسية الأكثر شيوعاً لدى كبار السن
- ♦ فهم هيكل الشبكة الاجتماعية لكبار السن

هيكل الإدارة وأعضاء هيئة تدريس الدورة التدريبية

تم اختيار معلمي درجة الماجستير النصف الحضوري هذه بأقصى درجات العناية. من بين المعايير التي تم أخذها في الاعتبار لاختيارهم، تبرز جودة الرعاية والبحوث. يتضح هذا الأخير من المشاركة العالية لهؤلاء الخبراء في المقالات الأكاديمية والمؤتمرات العلمية، فضلاً عن تعاونهم مع الجمعيات الأكاديمية. واستناداً إلى خبراتها، وضعت هيئة التدريس منهجاً شاملاً ومحدثاً يتضمن الابتكارات الرئيسية فيما يتعلق بالطب النفسي للمسنين. بفضل التوجيه الشخصي لهؤلاء الخبراء، سيتمكن الطبيب من تحديث عملياته تماماً بالممارسة مع أحدث الأدلة العلمية.

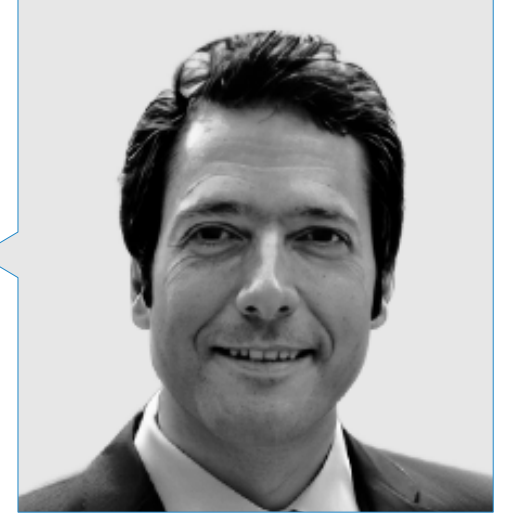


تتمتع هيئة التدريس التي اختارتها *TECH* لهذه الدرجة بخبرة واسعة في الطب النفسي للمسنين وستساهم في إطلاعك على أخبارها من خلال منهج أكاديمي كامل”



د. Anasagasti, Aritz

- ♦ مدير في الشبكة العلاقات العاطفية وخبير في الأمراض التنكسية العصبية والذكاء العاطفي
- ♦ أخصائي علاج نفسي أوروبي في المركز الصحي في Bilbao-Casco Viejo
- ♦ بكالوريوس في علم النفس، جامعة País Vasco/Euskal Herriko Unibertsitatea
- ♦ ماجستير في العلاج النفسي وعلم النفس الصحي المحدود الوقت
- ♦ أخصائي في الطب النفسي
- ♦ أخصائي في الأمراض التنكسية العصبية في جامعة País Vasco/Euskal Herriko Unibertsitatea
- ♦ أخصائي علم نفس في العلاج النفسي
- ♦ معالج نفسي معتمد من الاتحاد الإسباني لرابطة المعالجين النفسيين
- ♦ شهادة EuroPsy كأخصائي نفسي متخصص ومعالج نفسي متخصص
- ♦ عضو في: رابطة الباسك للعلاج Gestalt Zimentarri، المعهد الأوروبي للعلاج النفسي المحدود الوقت IEPTL



د. Roberto Aguado Romo

- ♦ رئيس المعهد الأوروبي للعلاج النفسي المحدود الوقت
- ♦ أخصائي نفسي في الاستشارات الخاصة
- ♦ باحث في العلاج النفسي المحدود الوقت
- ♦ منسق فريق التوجيه للعديد من المدارس
- ♦ مؤلف عدة كتب عن علم النفس
- ♦ الخبير للتواصل في علم النفس الإعلامي
- ♦ مدرس دورات دراسية ودراسات عليا
- ♦ ماجستير في العلاج النفسي وعلم النفس الصحي
- ♦ متخصص في علم النفس السريري
- ♦ متخصص في استهداف التفكك الانتقائي



الأستاذة

د. Martinez Lorca, Manuela

- ♦ أخصائية نفسية صحية
- ♦ محاضرة في قسم علم النفس بجامعة Castilla-La Mancha
- ♦ ماجستير في العلاج النفسي وعلم النفس الصحي المحدود الوقت من المعهد الأوروبي
- ♦ للعلاج النفسي محدود الوقت
- ♦ متخصصة في التنويم المغناطيسي السريري والاسترخاء
- ♦ بكالوريوس في علم النفس
- ♦ دكتوراه في الطب

د. Roldán, Lucía

- ♦ أخصائية نفسية صحية
- ♦ متخصصة في التدخل السلوكي المعرفي
- ♦ ماجستير في العلاج النفسي وعلم النفس الصحي المحدود الوقت
- ♦ شهادة الخبرة الجامعية في التدخل في العلاج بالطاقة

د. Zabala Baños, María del Carmen

- ♦ أخصائية علم النفس في المجال الصحي خبيرة في مجال إعادة التأهيل النفسي الاجتماعي والعلاج المهني
- ♦ باحثة في قسم التمريض والعلاج الطبيعي والعلاج المهني.
- ♦ جامعة Castilla-La Mancha
- ♦ دكتوراه في علم النفس. جامعة Castilla-La Mancha
- ♦ ماجستير في علم النفس السريري والصحي
- ♦ ماجستير في العلاج النفسي وعلم النفس الصحي المحدود الوقت

د. Otero, Verónica

- ♦ أخصائية علم النفس في العلاج النفسي. المركز الصحي في Bilbao-Casco Viejo
- ♦ رئيسة منطقة تدخل الأطفال والشباب مع PTL. المركز الصحي في Bilbao-Casco Viejo
- ♦ بكالوريوس في علم النفس. جامعة Deusto
- ♦ ماجستير في العلاج النفسي وعلم النفس الصحي المحدود الوقت
- ♦ أخصائية علم نفس في الأطفال والمراهقين
- ♦ متخصصة في العلاج بالتفاعل المتبادل
- ♦ معالجة نفسية معتمدة. الاتحاد الإسباني لرابطات المعالجين النفسيين
- ♦ شهادة EuroPsy كأخصائية نفسية متخصص
- ♦ شهادة EuroPsy كمعالجة نفسية متخصص

من خلال المساعدة الشخصية من هيئة التدريس في TECH،
يمكنك توضيح الشكوك ومفاهيم الاهتمام بأقصى دقة "



المخطط التدريسي

تتكون درجة الماجستير النصف الحضوري في الطب النفسي للمسنين من العديد من الوحدات الأكاديمية حيث يتم جمع تحديث نظري كامل حول هذا التخصص الطبي. من خلال دراسة هذه الأجندة، سيتم تحديث الأخصائي حول الأدوات والإجراءات لتقييم الحالة الصحية لكبار السن، مع التأكيد على الرعاية اللازمة للحفاظ على صحتهم. كما ستفحص أحدث الاتجاهات الدوائية وتقنيات العلاج النفسي للتعامل مع مشاكل مثل الخرف واضطرابات النوم والقلق والحالات السريرية الأخرى ذات الأصل النفسي. وبغية استيعاب جميع هذه المواضيع بسرعة ومرونة، سيصاحب المحتوى وسائط إعلام متعددة وموارد تفاعلية ذات قيمة تعليمية كبيرة.



عزز انتقائك لمحتويات درجة الماجستير النصف الحضوري هذه من خلال طرق ذات
قيمة تعليمية كبيرة مثل إعادة التعلم "Relearning"



الوحدة 1. الشيخوخة من وجهة النظر الأنثروبولوجية

- 1.1 من شيشرون إلى مارانيون
- 2.1 الشيخوخة، عملية ذات تعقيد لا نهائي
- 3.1 Auber: "الشيخوخة هي الطريقة الوحيدة للعيش طويلاً"
- 4.1 الأنثروبولوجيا الثقافية و "الاحترام" ككلمة تعرف كبار السن
- 5.1 تاريخ مفهوم الشيخوخة
- 6.1 دراسة الشيخوخة من الطب النفسي للمسنين ودراسة علم نفس كبار السن

الوحدة 2. تقييم الصحة والمرضى في سن الشيخوخة

- 1.2 الصحة البدنية والعقلية عند الشيخوخة
- 2.2 التقييم البدني
 - 1.2.2 التاريخ الطبي
 - 2.2.2 الفحص البدني العام
 - 3.2.2 التحليلات
 - 4.2.2 الفحص العصبي
 - 5.2.2 الفحوصات الأخرى

3.2 التقييم البدني

- 1.3.2 التاريخ الطبي
- 2.3.2 التاريخ الحيوي
- 3.3.2 التقييم المعرفي
- 4.3.2 تقييم الذاكرة والرعاية
- 5.3.2 تقييم السلوك
- 6.3.2 تقييم الاضطرابات النفسية الأكثر شيوعاً لدى كبار السن

4.2 التقييم الاجتماعي

- 1.4.2 الشبكة الاجتماعية التي يشارك
- 2.4.2 الانتماء لمجموعات
- 3.4.2 كم عدد الأصدقاء لديه الآن؟
- 4.4.2 كم عدد الأصدقاء كانوا لديه من قبل؟
- 5.4.2 القدرة الاقتصادية
- 6.4.2 العلاقات الحديثة والقديمة
- 7.4.2 المشاركة الاجتماعية

5.2 الشيخوخة البدنية

- 6.2 النشاط البدني
 - 1.6.2 التحكم الذاتي في الحركة
 - 2.6.2 القدرة على السفر أو الانتقال
 - 3.6.2 التنسيق الحركي
 - 4.6.2 مستوى الإرهاق والتعب
 - 5.6.2 أنشطة الحياة اليومية
- 7.2 النشاط العقلي
 - 1.7.2 القدرة على القراءة
 - 2.7.2 القدرة على المشاركة في برنامج حواري
 - 3.7.2 المرونة / الجمود في التفكير
 - 4.7.2 الإبداع لدى كبار السن
- 8.2 النشاط في حل المشكلات
 - 1.8.2 القدرة على إجراء محادثة
 - 2.8.2 الخروج من المونولوج
 - 3.8.2 التعاطف
 - 4.8.2 تسوية المنازعات
 - 5.8.2 السماح بالعلاقة المريحة للجانبين

الوحدة 3. الشيخوخة من ناحية السمات الشخصية

- 1.3 دراسات الشخصية والنظريات حول عملية الشيخوخة
- 2.3 دور المسنين ودينامياتهم الاجتماعية
- 3.3 التجارب والبحوث الحالية في الطب النفسي للمسنين
- 4.3 التغيرات السلبية في الشخصية
 - 1.4.3 الأناثة
 - 2.4.3 التبعية
 - 3.4.3 الدوغماتية
 - 4.4.3 عدم التساهل
 - 5.4.3 التعصب
 - 6.4.3 العصيان
 - 7.4.3 التشاؤم
 - 8.4.3 نفاد الصبر
 - 9.4.3 عدم الاحترام
 - 10.4.3 انعدام الاحساس بالأمان
 - 11.4.3 البخل
 - 12.4.3 قابلية الاجتماع بالناس

- 9.4 الصحة البدنية
- 1.9.4 الإدمان
- 2.9.4 الأمراض المزمنة
- 3.9.4 تاريخ المرض
- 10.4 الرعاية السابقة
- 11.4 مستوى الإجهاد
- 12.4 الصحة الاجتماعية

الوحدة 5. الشيخوخة والأسرة

- 1.5 ما هي العائلة؟
 - 1.1.5 دورة الحياة الأسرية
 - 2.1.5 التواصل الاجتماعي الأسري
 - 3.1.5 صراعات جديدة بين الأجيال
 - 4.1.5 الأسرة الجذعية
 - 5.1.5 الأسرة الحديثة
 - 6.1.5 التنظيم الاجتماعي للعلاقات الجنسية
- 2.5 العمليات المنظمة للحياة الأسرية
 - 1.2.5 مزاج الأسرة
 - 2.2.5 هوية الأسرة
- 3.5 عملية تنمية الأسرة ومفوها
 - 1.3.5 الجيل الوسط
 - 2.3.5 متلازمة Túpac Amaru
 - 3.3.5 شيخوخة الأسرة
- 4.5 الأسرة الوظيفية في سن الشيخوخة
 - 1.4.5 دعم الطلبات والاحتياجات
 - 2.4.5 قابلية للأبوة والأمومة
 - 3.4.5 الخصوم الفرعية
- 5.5 استقرار التغيير وتنسيب السلطة
- 6.5 الشيخوخة داخل الأسرة
 - 1.6.5 الأسرة وأهمية المساهمة والإنتاج
 - 2.6.5 الجوانب النفسية والاجتماعية للأسرة
 - 3.6.5 الهيكل
 - 4.6.5 آليات العمل
 - 5.6.5 الأسرة كشبكة اجتماعية وصحية في سن الشيخوخة
 - 6.6.5 الدور الحالي للشيخوخة في أسر القرن الحادي والعشرين

- 5.3 التغييرات الإيجابية في الشخصية
 - 1.5.3 الإخلاص
 - 2.5.3 الهدوء
 - 3.5.3 عدم القلق
 - 4.5.3 الرصانة
 - 5.5.3 الصراحة
 - 6.5.3 الكرم
 - 7.5.3 الحنان
 - 8.5.3 الصدق
 - 9.5.3 التواصل
 - 10.5.3 اللطف
 - 11.5.3 الأمان
 - 12.5.3 التفهم

- 6.3 كيف تؤثر اضطرابات الشخصية على كبار السن؟
- 7.3 البحث في اضطرابات الشخصية في الشيخوخة
 - 1.7.3 اضطراب انفصام الشخصية
 - 2.7.3 اضطراب الشخصية بسبب الاتكالية
 - 3.7.3 اضطراب الشخصية القهرية الوسواس
 - 4.7.3 الاضطراب النرجسي للشخصية
 - 5.7.3 اضطراب الشخصية بجنون العظمة
- 8.3 عملية الشيخوخة التي تؤدي إلى تحسن أو تفاقم اضطرابات الشخصية
- 9.3 حالة دراسة وتقييم اضطرابات الشخصية لدى كبار السن

الوحدة 4. الصحة في الشيخوخة

- 1.4 استعراض الأبعاد الصحية
- 2.4 الصحة العقلية والعاطفية
 - 1.2.4 الحفاظ على العلاقة بين الزمان والمكان
 - 2.2.4 صيانة الذاكرة القصيرة الأجل
- 3.4 العادات والأسلوب المعرفي
- 4.4 مخططات عاطفية
- 5.4 الاحتياجات الأساسية المحققة
- 6.4 المرونة
- 7.4 الحفاظ على السيرة الذاتية
- 8.4 المرونة العقلية واستخدام الفكاهة

الوحدة 7. العلاج النفسي والتدخل من علم النفس السريري لدى كبار السن

- 1.7 العناصر المشتركة والتفاضلية في العلاج النفسي للمسنين
- 2.7 أنواع مختلفة من النزاعات والنماذج التي تفسر سلوكيات الصحة والأمراض
- 3.7 سيناريوهات قادرة ومقابلة تحفيزية
- 4.7 تعديل السلوك والعلاج النفسي المحدود الوقت لدى كبار السن
- 5.7 التحليل الوظيفي
- 6.7 العلاج الجهازي
- 7.7 MRI: العلاج قصير المدى المركز على المشاكل
- 8.7 BFTC: العلاج قصير المدى المركز على الحل
- 9.7 شكل عائلي
- 10.7 سرد القصص المجازي
- 11.7 الصفات الطيبة: طقوس الشفاء
- 12.7 الصفات الأصلية
- 13.7 العلاج الاستراتيجي والبنائي
- 1.13.7 رابط وإطار المريض المسن في العلاج النفسي

الوحدة 8. التدخل الدوائي لدى كبار السن

- 1.8 علم الأدوية النفسية لكبار السن
- 2.8 هشاشة/ضعف كبار السن
- 3.8 الصيدلة المتعددة لدى كبار السن
- 4.8 التغيرات الحركية الدوائية
 - 1.4.8 انخفاض في مياه الجسم
 - 2.4.8 ارتباط أقل بالبروتينات
 - 3.4.8 وقت أطول لذروة مستويات البلازما
 - 4.4.8 تباين أكبر في تحقيق مستويات مستقرة من البلازما
 - 5.4.8 استقلاب الكبد السفلي
 - 6.4.8 تخفيض التخليص الكلوي
 - 7.4.8 مخاطر التفاعل
 - 8.4.8 الديناميكا الدوائية الجديدة
- 5.8 العلاج الدوائي لقلق كبار السن
 - 1.5.8 البنزوديازيبينات
 - 2.5.8 ناهضات جزئية للسيروتونين
 - 3.5.8 NL غير مُغطي

- 7.5 أزمة السبعينيات
 - 1.7.5 التقاعد
 - 2.7.5 التبعية
 - 3.7.5 الاكتئاب
- 8.5 عائلة اليوم وعائلة المستقبل
- 9.5 جودة الحياة والأسرة والتغيرات في الشيخوخة
 - 1.9.5 المجتمع والشيخوخة
 - 2.9.5 كيف يتحول جسدنا مع الشيخوخة؟
 - 3.9.5 علم النفس والشيخوخة. ما بعد علم النفس
- 10.5 التقدم في السن في الرضا
- 11.5 توفير الاحتياجات الأساسية في سن الشيخوخة

الوحدة 6. التغيرات الفسيولوجية والعصبية النفسية في كبار السن

- 1.6 التغيرات في الجهاز العصبي المركزي
 - 1.1.6 التغيرات العصبية النفسية والنفسية المرضية لدى كبار السن
 - 2.1.6 خصائص الشيخوخة التي تؤثر على التدخل في مجال المخدرات
- 2.6 علم الأمراض النفسية وعلم الأمراض العصبية في اضطرابات الوعي والإدراك لدى كبار السن
 - 1.2.6 العوامل البيولوجية النفسية والاجتماعية في إرهاق الحياة
 - 2.2.6 إجهاد الحياة اليومية لدى كبار السن
 - 3.2.6 الانتباه والتعلم والذاكرة
 - 4.2.6 العجز
 - 5.2.6 العزلة
 - 6.2.6 الوحدة
 - 7.2.6 الملل
 - 8.2.6 الإهمال
 - 9.2.6 انتحار كبار السن
- 3.6 الاضطرابات العاطفية لدى كبار السن
- 4.6 اضطرابات النوم لدى كبار السن

- 13.9. نظم التمثيل
- 14.9. التعامل مع المناقشات والمحادثات الصعبة
 - 1.14.9. مقدمة
 - 2.14.9. محادثة من هو على حق؟
 - 3.14.9. محادثة المشاعر
 - 4.14.9. محادثة الهوية
- 15.9. الاستخدام الفعال للمسائل
- 16.9. إعادة الصياغة
- 17.9. تقنيات التأثير للتغلب على المقاومة
 - 1.17.9. إدارة الحوافز
 - 2.17.9. استراتيجيات لتيسير التغيير
- 18.9. احصل على القليل من "نعم"
- 19.9. الحديث عن الحاضر والمستقبل
- 20.9. التعبير عن أنفسنا برسائل "أنا"
- 21.9. المرافقة والقيادة
- 22.9. وضع الشخص للقيام بشيء ما

- 6.8. العلاج الدوائي للاكتئاب لدى كبار السن
 - 1.6.8. ISRS
 - 2.6.8. لا توجد مضادات اكتئاب ثلاثية الحلقات
 - 3.6.8. مضادات الاكتئاب المزدوجة
- 7.8. العلاج الدوائي للاضطراب ثنائي القطب لدى كبار السن
 - 1.7.8. الليثيوم
 - 2.7.8. كاربامازيبين
- 8.8. مضادات الاختلاج
- 9.8. أدوية التحريض لدى كبار السن
- 10.8. علم الأدوية من الارتباك
- 11.8. أدوية الخرف
- 12.8. أدوية العجز
- 13.8. التدخل الدوائي في التحول الجسدي

الوحدة 9. مفهوم الإجهاد والاستجابة البشرية المرتبطة به وعواقب الأوضاع الحرجة

- 1.9. ما هو الضغط؟
- 2.9. بيولوجيا استجابة الإجهاد
- 3.9. الكيمياء الحيوية للإجهاد
- 4.9. المشاعر الأساسية
- 5.9. بيولوجيا الإجهاد في حالة حرجة
- 6.9. تطور الاستجابة للإجهاد
- 7.9. آليات الدفاع النفسي المرتبطة بالحالة الحرجة
- 8.9. الإدارة الذاتية، إدارة مشاعر المرء
- 9.9. النشاط الاستباقي
- 10.9. خلق مناخ من الثقة
 - 1.10.9. أهمية الثقة
 - 2.10.9. أركان الثقة الأربعة
- 11.9. الاستماع المتعاطف
- 12.9. مهارات الاتصال التطبيقية
 - 1.12.9. عملية الاتصال
 - 2.12.9. مبادئ توجيهية للاتصال الفعال
 - 3.12.9. الأخطاء الشائعة عند إرسال المعلومات
 - 4.12.9. الأخطاء الشائعة عند تلقي المعلومات



تعمق في أحدث التطورات الرئيسية لفي مجال الطب النفسي وذلك من أي جهاز متصل بالإنترنت وبفضل الميزات المتعددة للمنصة الإلكترونية 100% الخاصة بجامعة TECH "

الممارسات الإكلينيكية

لإكمال هذا التدريب، سيقوم الطبيب عمليًا في مركز المستشفيات الرائد في علاج الأمراض النفسية. خلال هذا التدريب الشخصي والمكثف، سيطبق المفاهيم النظرية المكتسبة في رعاية المرضى الحقيقيين وباستخدام التكنولوجيا المتقدمة.





احصل على تدريب مستكمل حول كيفية تحديد الاضطرابات الاكتئابية أو الشخصية لدى مرضى الشيخوخة بنسبة 100% شخصيًا و غامر"

يتكون الجزء الثاني من درجة الماجستير النصف حضوري في الطب النفسي للمسنين من 3 أسابيع من التعلم في مستشفى ذي شهرة دولية. سيكمل الأخصائي 8 ساعات في اليوم، من الاثنين إلى الجمعة، لتطبيق المعرفة المكتسبة في المرحلة النظرية والمساهمة في تشخيص وعلاج المرضى. سيرشرف على هذه الفترة الأكاديمية مدرس يقوم بتكليف مهام مهنية وتقييم التنفيذ الصحيح لإجراءات الرعاية. بالإضافة إلى ذلك، ستتاح للطبيب الفرصة للتفاعل مع خبراء آخرين والتعرف على مناهجهم في معالجة الأمراض مثل الاكتئاب أو القلق أو التوتر لدى كبار السن.

تستند كل المعرفة المنقولة في هذه المرحلة إلى أدلة علمية مثبتة وبعضها ذو تطبيق رائد في المؤسسات الصحية المرتبطة بـ TECH. لذلك، لن يكتسب الخريج رؤية نظرية لأحدث الابتكارات في القطاع فحسب، بل سيكتسب أيضًا دورًا بارزًا في التمارين السريرية لهذا التخصص.

سيتم تنفيذ الجزء العملي بمشاركة نشطة من الطالب الذي يؤدي الأنشطة والإجراءات الخاصة بكل مجال من مجالات الاختصاص (تعلم كيفية التعلم وتعلم كيفية القيام به)، بمرافقة وتوجيه المعلمين وشركاء التدريب الآخرين الذين يسهلون العمل الجماعي. والاندماج متعدد التخصصات ككفاءات مستعرضة للممارسة الطبية (تعلم أن تكون وتعلم الإرتباط بالمجموعة).

ستكون الإجراءات الموضحة أدناه أساس الجزء العملي من التدريب، ويخضع أداؤها لمدى ملاءمة المرضى وتوافر المركز وحجم العمل به، مع الأنشطة المقترحة التالية:



بفضل الطبيعة المكثفة والوجيهة لهذه الممارسات السريرية، ستتمكن من توسيع مهاراتك لإدارة كبار السن الذين يعانون من أمراض نفسية مختلفة بطريقة شاملة "

نشاط عملي	الوحدة
تطوير المسح العصبي لتقييم حالة المجالات المعرفية المتعلقة بالوظائف اللغوية والتنفيذية والمكانية البصرية	التقييمات والتشخيصات الأكثر حداثة لدى كبار السن
تحليل الشبكات الاجتماعية والعائلية التي يعمل فيها مريض الشيخوخة للتدخل فيها بشكل إيجابي	
تحديد الأعراض العصبية والنفسية المرتبطة بالخرف من خلال فحص مفصل لأمراض مثل الاكتئاب والتوتر لدى المرضى	
فحص قدرات مريض الشيخوخة على الحفاظ على التنسيق المحركة، واستقلالية الحركة والقدرة على السفر أو التنقل	
تطوير التشخيص الجيني ونشر الخوارزميات، اتخاذ القرارات وفقا للأبحاث الظاهرية السريرية	
فحص نقص فيتامين ب 12 عن طريق الاختبارات المعملية للمرضى الذين يعانون من علامات الخرف	
تغيير أنماط التفكير من خلال العلاج المعرفي والسلوكي والسلوك السلبى الذي يمكن أن يساهم في القلق والاكتئاب والتوتر لدى كبار السن	استراتيجيات التدخل في الطب النفسي للمسنين
توفير مساحة آمنة وسرية، من خلال العلاج الداعم، حتى يتمكن كبار السن من التحدث عن مخاوفهم، المخاوف والشكوك المتعلقة بالشيخوخة	
تعليم كبار السن تقنيات الاسترخاء المختلفة، اليقظة الكاملة والتأمل لمساعدتهم على أن يكونوا أكثر وعياً بأفكارهم وعواطفهم ومشاعرهم	
الأشارة إلى الأنشطة الهادئة والمثمرة من خلال العلاج المهني والعلاج الترفيهي لمساعدة كبار السن على الحفاظ على جودة حياتهم	
تنفيذ الرعاية النفسية عن طريق الإنترنت، والتي قد تكون مفيدة لكبار السن الذين يعيشون في المناطق النائية والذين لا يستطيعون التنقل بشكل متكرر	
وصف مثبطات الكولينستريز لتنشيط الناقلات العصبية المشاركة في الذاكرة والشعور بالواقع	أحدث الاتجاهات في النهج الدوائي وغير الدوائي للخرف
تقييم استخدام مضادات الذهان ومضادات الاكتئاب وتحلل القلق والمهدئات أو العلاجات العصبية في حالة اكتشاف الخرف مثل مرض الزهايمر	
وضع مجموعات من المستحضرات الصيدلانية النفسية مثل مثبئات المزاج ومضادات الاختلاج ومضادات الالتهاب غير الستيرويدية في المرضى الذين يعانون من اضطراب ثنائي القطب	
تنفيذ استخدام المواد الأفيونية والمسكنات المساعدة في استراتيجيات التخدير النهائي للمرضى المسنين المحترفين	



تأمين المسؤوليات المدنية

يتمثل الشاغل الرئيسي لهذه المؤسسة في ضمان سلامة كل من المتدربين والكلاء المتعاونين الآخرين الضروريين في عمليات التدريب العملي في الشركة. من بين التدابير المخصصة لتحقيق ذلك، الاستجابة لأي حادث قد يحدث أثناء عملية التدريس والتعلم بأكملها.

للقيام بذلك، يتعهد هذا الكيان التعليمي بالتعاقد على تأمين المسؤولية المدنية الذي يغطي أي احتمال قد ينشأ أثناء تنفيذ الإقامة في مركز التدريب.

ستحظى سياسة المسؤولية المدنية للمتدربين بتغطية واسعة وسيتم الاشتراك فيها قبل بدء فترة التدريب العملي. بهذه الطريقة، لن يضطر المهني إلى القلق في حالة الاضطرار إلى مواجهة موقف غير متوقع وسيتم تغطيته حتى نهاية البرنامج العملي في المركز.

الشروط العامة للتدريب العملي

الشروط العامة لاتفاقية التدريب الداخلي للبرنامج ستكون على النحو التالي:

1. الإرشاد الأكاديمي: أثناء الماجستير النصف حضوري، سيتم تعيين مدرسين للطالب يرافقونه طوال العملية الدراسية، وذلك للرد على أي استفسارات وحل أي قضايا قد تظهر للطالب. من ناحية، سيكون هناك مدرس محترف ينتمي إلى مركز التدريب الذي يهدف إلى توجيه ودعم الطالب في جميع الأوقات. ومن ناحية أخرى، سيتم أيضاً تعيين مدرس أكاديمي تتمثل مهمته في التنسيق ومساعدة الطالب طوال العملية الدراسية وحل الشكوك وتسهيل كل ما قد يحتاج إليه. وبهذه الطريقة، سيرافق الطالب المدرس المحترف في جميع الأوقات وسيكون هو قادراً على استشارة أي شكوك قد تظه، سواء ذات طبيعة عملية أو أكاديمية.

2. مدة الدراسة: سيستمر برنامج التدريب هذا لمدة ثلاثة أسابيع متواصلة من التدريب العملي، موزعة على دوام 8 ساعات وخمسة أيام في الأسبوع. ستكون أيام الحضور والجدول المواعيد مسؤولة المركز، وإبلاغ المهني على النحو الواجب بشكل سابق للتدريب، في وقت مبكر بما فيه الكفاية ليخدم بذلك أغراض التنظيم للتدريب.

3. عدم الحضور: في حال عدم الحضور في يوم بدء الماجستير النصف حضوري يفقد الطالب حقه في ذلك دون إمكانية الاسترداد أو تغيير المواعيد البرنامج. إن التغيب لأكثر من يومين عن الممارسات دون سبب طبي/أو مبرر، يعني استغناؤه عن التدريب وبالتالي إنهاؤها تلقائياً. يجب إبلاغ المرشد الأكاديمي على النحو الواجب وعلى وجه السرعة عن أي مشكلة تظهر أثناء فترة الإقامة.

4. المؤهل العلمي: سيحصل الطالب الذي يجتاز الماجستير النصف حضوري على مؤهل يثبت الإقامة في المركز المعني.

5. علاقة العمل والإنتماء لمكان العمل: لن يشكل الماجستير النصف حضوري علاقة عمل من أي نوع.

6. الدراسات السابقة: قد تطلب بعض المراكز شهادة الدراسات السابقة لإجراء الماجستير النصف حضوري. في هذه الحالات سيكون من الضروري تقديمها إلى قسم التدريب في TECH حتى يمكن تأكيد تعيين المركز المختار للطالب.

7. لن يتضمن: الماجستير النصف حضوري أي عنصر غير مذكور في هذه الشروط. لذلك، لا يشمل ذلك الإقامة أو الانتقال إلى المدينة التي يتم فيها التدريب أو التأشيرات أو أي خدمة أخرى غير موصوفة.

ومع ذلك، يجوز للطالب استشارة مرشده الأكاديمي في حالة وجود أي استفسار أو توصية بهذا الصدد. سيوفر له ذلك جميع المعلومات اللازمة لتسهيل الإجراءات.



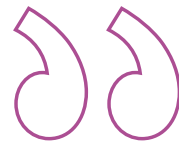
أين يمكنني القيام بالممارسات الإلكترونية؟

سيتم تنفيذ الممارسات السريرية لهذا الماجستير النصف الحضوري في مؤسسة مستشفى شهيرة، على مدار 3 أسابيع من التعلم المكثف والشخصي. قامت TECH باختيار شامل للكيانات لتزويد الأخصائي بسيناريو تدريب فريد، مجهز بأفضل الأجهزة لتشخيص المرضى وعلاجهم ومراقبتهم. في هذه الكيانات، ستجد أيضًا خبرة واسعة. تحت إشراف ومشورة هؤلاء المهنيين، سيعالج الطبيب الحالات الحقيقية ذات الاحتياجات المختلفة من وجهة نظر الطب النفسي للمسنين.



أين يمكنني القيام بالممارسات الإلكترونية؟ | 39 tech


أكمل تدريبك النظري والعملي في الطب النفسي مع *TECH*، من خلال
البرنامج الأكاديمي الأكثر اكتمالاً في السوق التعليمية "





40 | أين يمكنني القيام بالممارسات الإكلينيكية؟ tech

سيتمكن الطالب من أخذ الجزء العملي من هذا الماجستير النصف الحضوري في المؤسسات التالية:



الطب

Hospital HM Regla

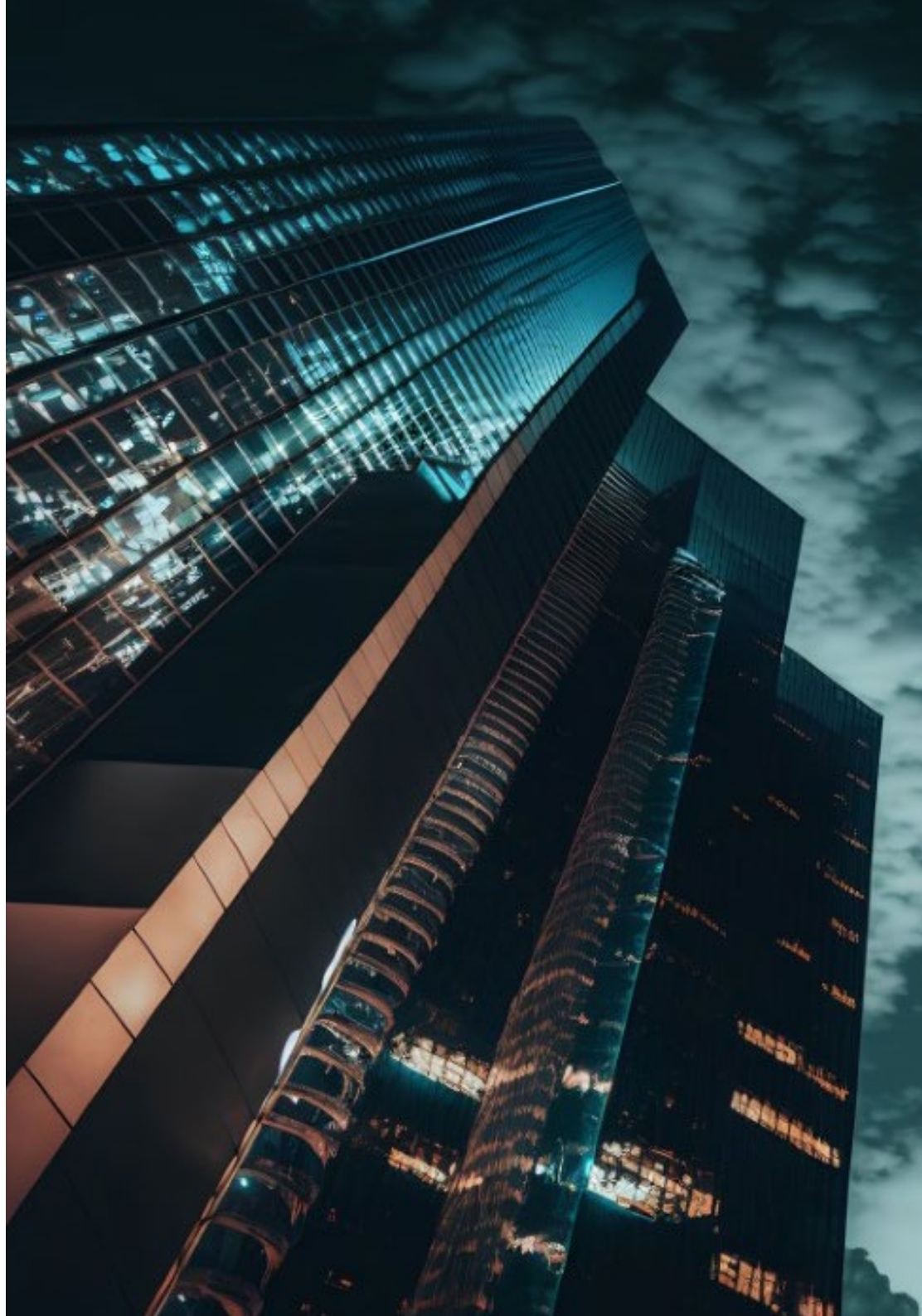
الدولة	إسبانيا
المدينة	ليون

العنوان: Calle Cardenal Landázuri, 2, 24003, León

شبكة العيادات الخاصة والمستشفيات والمراكز المتخصصة الموزعة في جميع أنحاء إسبانيا

التدريبات العملية ذات الصلة:
- تحديث العلاجات النفسية في المرض صفار السن

تعمق في النظرية ذات الأهمية القصوى في هذا المجال، وطبقها لاحقاً
في بيئة عمل حقيقية”



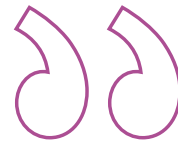
المنهجية

يقدم هذا البرنامج التدريبي طريقة مختلفة للتعلم. فقد تم تطوير منهجيتنا من خلال أسلوب التعليم المرتكز على التكرار: *Relearning* أو ما يعرف بمنهجية إعادة التعلم.

يتم استخدام نظام التدريس هذا، على سبيل المثال، في أكثر كليات الطب شهرة في العالم، وقد تم اعتباره أحد أكثر المناهج فعالية في المنشورات ذات الصلة مثل مجلة نيو إنجلند الطبية (*New England Journal of Medicine*).



اكتشف منهجية *Relearning* (منهجية إعادة التعلم)، وهي نظام يتخلى عن التعلم الخطي التقليدي ليأخذك عبر أنظمة التدريس التعليم المرتكزة على التكرار: إنها طريقة تعلم أثبتت فعاليتها بشكل كبير، لا سيما في المواد الدراسية التي تتطلب الحفظ"





في جامعة TECH نستخدم منهج دراسة الحالة

أمام حالة معينة، ما الذي يجب أن يفعله المهني؟ خلال البرنامج، سيواجه الطلاب العديد من الحالات السريرية المحاكية بناءً على مرضى حقيقيين وسيتم عليهم فيها التحقيق ووضع الفرضيات وأخيراً حل الموقف. هناك أدلة علمية وفيرة على فعالية المنهج. حيث يتعلم المتخصصون بشكل أفضل وأسرع وأكثر استدامة مع مرور الوقت.

مع جامعة TECH يمكنك تجربة طريقة تعلم تهز أسس الجامعات التقليدية في جميع أنحاء العالم.

وفقاً للدكتور Gervas، فإن الحالة السريرية هي العرض المشروح لمريض، أو مجموعة من المرضى، والتي تصبح «حالة»، أي مثالاً أو نموذجاً يوضح بعض العناصر السريرية المميزة، إما بسبب قوتها التعليمية، أو بسبب تفردها أو ندرتها. لذا فمن الضروري أن تستند الحالة إلى الحياة المهنية الحالية، في محاولة لإعادة إنشاء عوامل التكيف الحقيقية في الممارسة المهنية للطبيب.



هل تعلم أن هذا المنهج تم تطويره عام 1912 في جامعة هارفارد للطلاب دراسي القانون؟ وكان يتمثل منهج دراسة الحالة في تقديم مواقف حقيقية معقدة لهم لكي يقوموا باتخاذ القرارات وتبرير كيفية حلها. وفي عام 1924 تم تأسيسها كمنهج تدريس قياسي في جامعة هارفارد”

تُبر فعالية المنهج بأربعة إنجازات أساسية:

1. الطلاب الذين يتبعون هذا المنهج لا يحققون فقط استيعاب المفاهيم، ولكن أيضاً تنمية قدراتهم العقلية من خلال التمارين التي تقيم المواقف الحقيقية وتقوم بتطبيق المعرفة المكتسبة.

2. يركز منهج التعلم بقوة على المهارات العملية التي تسمح للطلاب بالاندماج بشكل أفضل في العالم الحقيقي.

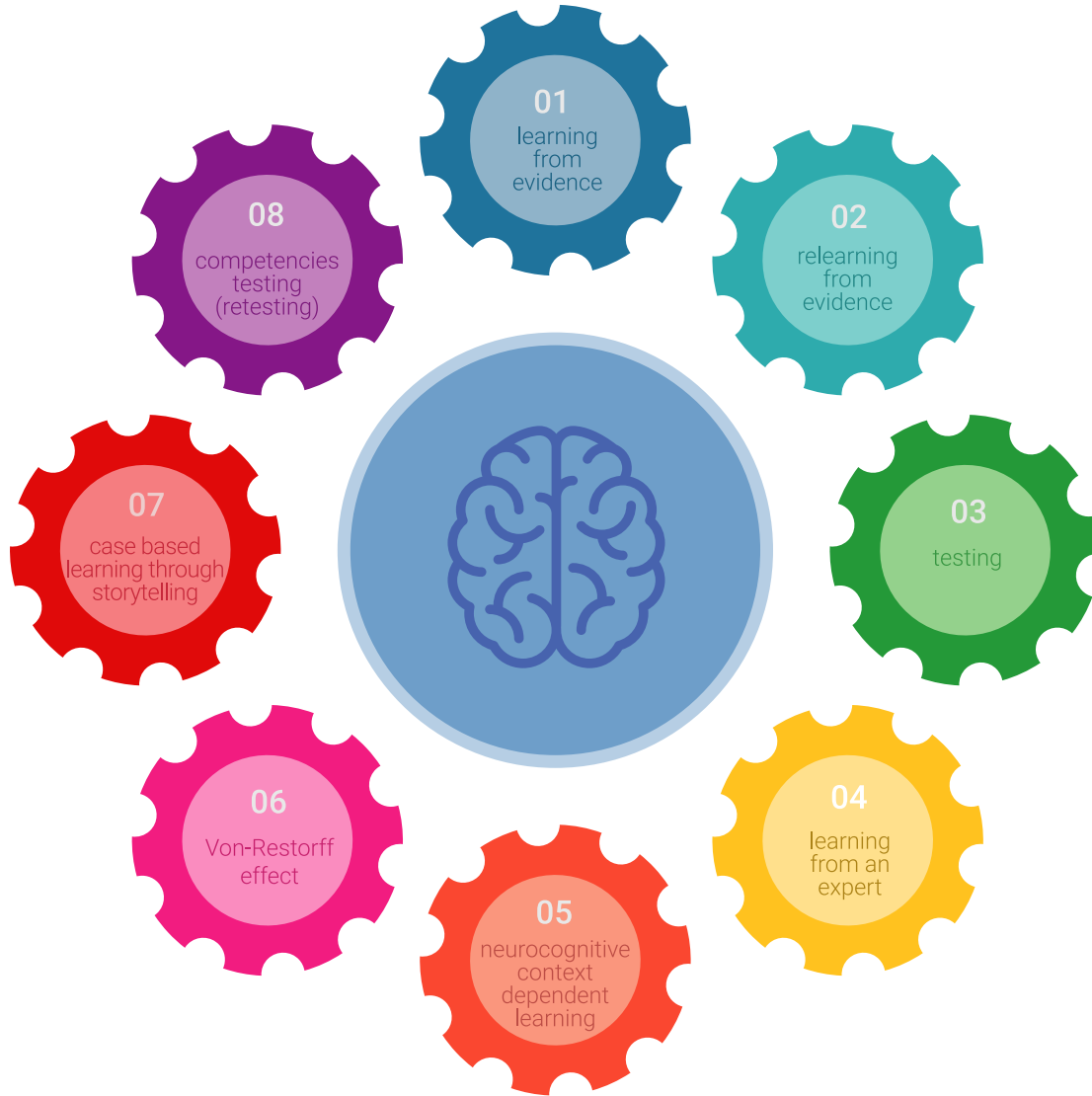
3. يتم تحقيق استيعاب أبسط وأكثر كفاءة للأفكار والمفاهيم، وذلك بفضل منهج المواقف التي نشأت من الواقع.

4. يصبح الشعور بكفاءة الجهد المستثمر حافظاً مهماً للغاية للطلاب، مما يترجم إلى اهتمام أكبر بالتعلم وزيادة في الوقت المخصص للعمل في المحاضرة الجامعية.

منهجية إعادة التعلم (Relearning)

تجمع جامعة TECH بين منهج دراسة الحالة ونظام التعلم عن بعد، 100% عبر الانترنت والقائم على التكرار، حيث تجمع بين 8 عناصر مختلفة في كل درس.

نحن نعزز منهج دراسة الحالة بأفضل منهجية تدريس 100% عبر الانترنت في الوقت الحالي وهي: منهجية إعادة التعلم والمعروفة بـ *Relearning*.



سوف يتعلم المتخصص من خلال الحالات الحقيقية وحل المواقف المعقدة في بيئات التعلم المحاكاة. تم تطوير هذه التدريبات باستخدام أحدث البرامج التي تسهل التعلم الغامر.

في طليعة المناهج التربوية في العالم، تمكنت منهجية إعادة التعلم من تحسين مستويات الرضا العام للمهنيين، الذين أكملوا دراساتهم، فيما يتعلق بمؤشرات الجودة لأفضل جامعة عبر الإنترنت في البلدان الناطقة بالإسبانية (جامعة كولومبيا).

من خلال هذه المنهجية، قمنا بتدريب أكثر من 250000 طبيب بنجاح غير مسبوق، في جميع التخصصات السريرية بغض النظر عن العبء الجراحي. تم تطوير منهجيتنا التربوية في بيئة شديدة المتطلبات، مع طلاب جامعيين يتمتعون بمظهر اجتماعي واقتصادي مرتفع ومتوسط عمر يبلغ 43.5 عاماً.

ستتيح لك منهجية إعادة التعلم والمعروفة بـ *Relearning*، التعلم بجهد أقل ومزيد من الأداء، وإشراكك بشكل أكبر في تخصصك، وتنمية الروح النقدية لديك، وكذلك قدرتك على الدفاع عن الحجج والآراء المتباينة: إنها معادلة واضحة للنجاح.

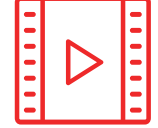
في برنامجنا، التعلم ليس عملية خطية، ولكنه يحدث في شكل لولبي (تتعلم ثم تطرح ماتعلمناه جانباً فنسأه ثم نعيد تعلمه). لذلك، نقوم بدمج كل عنصر من هذه العناصر بشكل مركزي.

النتيجة الإجمالية التي حصل عليها نظام التعلم في TECH هي 8.01، وفقاً لأعلى المعايير الدولية.



يقدم هذا البرنامج أفضل المواد التعليمية المُعدَّة بعناية للمهنيين:

المواد الدراسية



يتم إنشاء جميع محتويات التدريس من قبل المتخصصين الذين سيقومون بتدريس البرنامج الجامعي، وتحديداً من أجله، بحيث يكون التطوير التعليمي محدداً وملموحاً حقاً.

ثم يتم تطبيق هذه المحتويات على التنسيق السمعي البصري الذي سيخلق منهج جامعة TECH في العمل عبر الإنترنت. كل هذا بأحدث التقنيات التي تقدم أجزاء عالية الجودة في كل مادة من المواد التي يتم توفيرها للطلاب.

أحدث التقنيات الجراحية والإجراءات المعروضة في الفيديوهات



تقدم TECH للطلاب أحدث التقنيات وأحدث التطورات التعليمية والتقنيات الرائدة الطبية في الوقت الراهن. كل هذا، بصيغة المتحدث، بأقصى درجات الصرامة، موضحاً ومفصلاً للمساهمة في استيعاب وفهم الطالب. وأفضل ما في الأمر أنه يمكن مشاهدتها عدة مرات كما تريد.

ملخصات تفاعلية



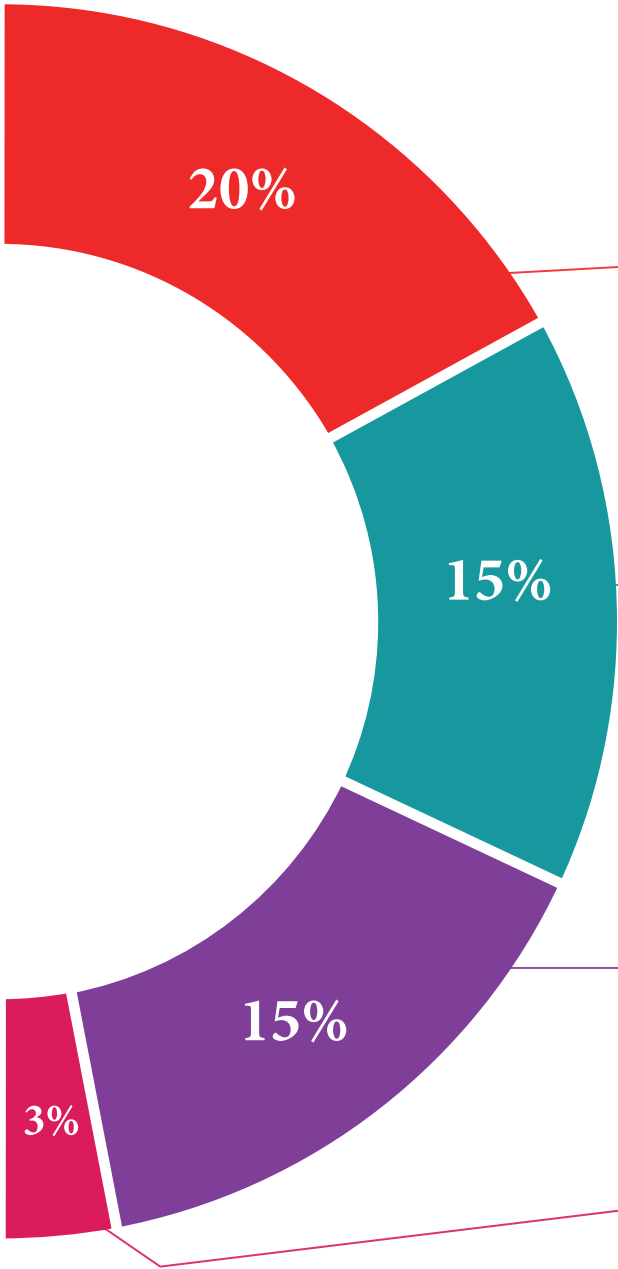
يقدم فريق جامعة TECH المحتويات بطريقة جذابة وديناميكية في أقراص الوسائط المتعددة التي تشمل الملفات الصوتية والفيديوهات والصور والرسوم البيانية والخرائط المفاهيمية من أجل تعزيز المعرفة.

اعترفت شركة مايكروسوفت بهذا النظام التعليمي الفريد لتقديم محتوى الوسائط المتعددة على أنه "قصة نجاح أوروبية".

قراءات تكميلية



المقالات الحديثة، ووثائق اعتمدت بتوافق الآراء، والأدلة الدولية..من بين آخرين. في مكتبة جامعة TECH الافتراضية، سيتمكن الطالب من الوصول إلى كل ما يحتاجه لإكمال تدريبه.





تحليل الحالات التي تم إعدادها من قبل الخبراء وإرشاد منهم

يجب أن يكون التعلم الفعال بالضرورة سياقياً. لذلك، تقدم TECH تطوير حالات واقعية يقوم فيها الخبير بإرشاد الطالب من خلال تنمية الانتباه وحل المواقف المختلفة: طريقة واضحة ومباشرة لتحقيق أعلى درجة من الفهم.



الاختبار وإعادة الاختبار

يتم بشكل دوري تقييم وإعادة تقييم معرفة الطالب في جميع مراحل البرنامج، من خلال الأنشطة والتدريبات التقييمية وذاتية التقييم: حتى يتمكن من التحقق من كيفية تحقيق أهدافه.



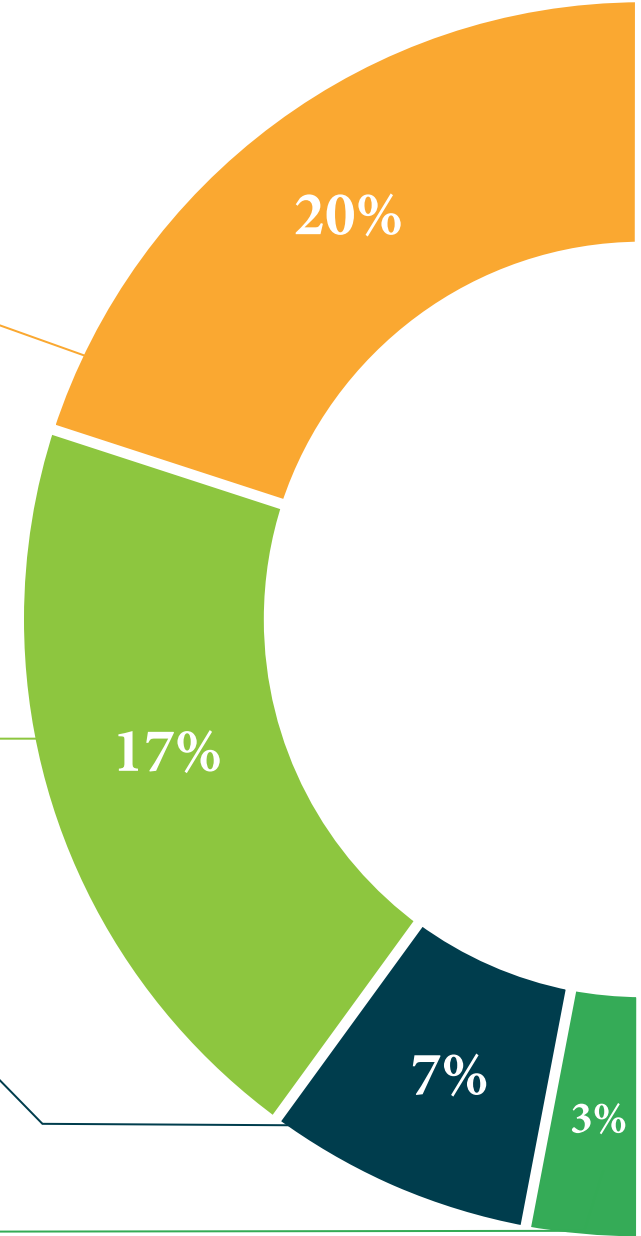
المحاضرات الرئيسية

هناك أدلة علمية على فائدة المراقبة بواسطة الخبراء كطرف ثالث في عملية التعلم. إن مفهوم ما يسمى *Learning from an Expert* أو التعلم من خبير يقوي المعرفة والذاكرة، ويولد الثقة في القرارات الصعبة في المستقبل.



إرشادات توجيهية سريعة للعمل

تقدم جامعة TECH المحتويات الأكثر صلة بالمحاضرة الجامعية في شكل أوراق عمل أو إرشادات توجيهية سريعة للعمل. إنها طريقة موجزة وعملية وفعالة لمساعدة الطلاب على التقدم في تعلمهم.



المؤهل العلمي

تضمن درجة الماجستير النصف حضوري في الطب النفسي للمسنين، بالإضافة إلى التدريب الأكثر دقة وحدائقة، الحصول على درجة الماجستير النصف حضوري الصادرة عن TECH الجامعة التكنولوجية.



اجتاز هذا البرنامج بنجاح وأحصل على شهادتك الجامعية دون الحاجة إلى
السفر أو القيام بأية إجراءات مرهقة ”



يحتوي التدريب الماجستير النصف حضوري في الطب النفسي للمسنين على البرنامج الأكثر اكتمالا وحداثة على الساحة المهنية والأكاديمية. بعد اجتياز الطالب للتقييمات، سوف يتلقى عن طريق البريد العادي * مصحوب بعلم وصول مؤهل برنامج ماجستير نصف حضوري ذا الصلة الصادر عن TECH الجامعة التكنولوجية. بالإضافة إلى المؤهل، ستتمكن من الحصول على شهادة تشير لمحتوى البرنامج الذي قمت بدراسته. للقيام بذلك، يجب عليك الاتصال بمركز الأكاديمي، الذي سيوفر لك جميع المعلومات اللازمة.

المؤهل العلمي: ماجستير نصف حضوري في الطب النفسي للمسنين
طريقة التدريس: نصف حضوري (أونلاين + الممارسة الإكلينيكية)
مدة الدراسة: 12 شهر
المؤهل العلمي: TECH الجامعة التكنولوجية
عدد الساعات الدراسية: 1620 ساعة

الجامعة التكنولوجية tech

منح هذا
الدبلوم
لـ

المواطن/المواطنة مع وثيقة تحقيق شخصية رقم
لاجتيازه/اجتيازها بنجاح والحصول على برنامج

ماجستير نصف حضوري
في
الطب النفسي للمسنين

وهي شهادة خاصة من هذه الجامعة موافقة لـ 1620 ساعة، مع تاريخ بدء يوم/شهر/ سنة وتاريخ انتهاء يوم/شهر/سنة

تيك مؤسسة خاصة للتعليم العالي معتمدة من وزارة التعليم العام منذ 28 يونيو 2018
في تاريخ 17 يونيو 2020

أ.د. / Tere Guevara Navarro
رئيس الجامعة

يجب أن يتولى هذا المؤهل العلمي مصحوقاً كما يتولى المؤهل العلمي المتميز الصادر عن السلطات المختصة بالامانة والمواطنة في كل بلد
TECH AFWORD3IS techinfo.com/techinfo

ماجستير نصف حضوري في الطب النفسي للمسنين

التوزيع العام للخطة الدراسية

نوع المادة	عدد الساعات
إجمالي	1500
اختياري (OP)	0
الممارسات الخارجية (PR)	120
مشروع تخرج الماجستير (TFM)	0
الإجمالي	1620

التوزيع العام للخطة الدراسية

الدورة	المادة	عدد الساعات
1 ^o	الشخصية من وجهة النظر الأثنولوجية	150
1 ^o	تقديم الصحة والرأي في سن الشيخوخة	150
1 ^o	الشخصية من ناحية السمات الشخصية	150
1 ^o	الصحة في الشيخوخة	150
1 ^o	الشخصية والأثر	150
1 ^o	التقنيات التكنولوجية والصحية النفسية في كبار السن	150
1 ^o	العلاج النفسي والتدخل مع علم النفس السريري لدى كبار السن	200
1 ^o	التدخل الدولي لدى كبار السن	200
1 ^o	مفهوم الإجهاد والاستجابة العشرية المرتبطة به وعواقب الأوضاع العرجة	200

الجامعة التكنولوجية tech

أ.د. / Tere Guevara Navarro
رئيس الجامعة

المستقبل

الأشخاص الثقة الصحة

الأوصياء الأكاديميون المعلومات التعليم

التدريس الاعتماد الأكاديمي الضمان

التعلم الالتزام التقنية المجتمع المؤسسات

الإبتكار الرعاية الشخصية

الجامعة
التكنولوجية
tech

الجودة الحاضر المعرفة

ماجستير نصف حضوري

الطب النفسي للمسنين

طريقة التدريس: نصف حضوري (أونلاين + الممارسة الإكلينيكية)

مدة الدراسة: 12 شهر

المؤهل العلمي: TECH الجامعة التكنولوجية

عدد الساعات الدراسية: 1620 ساعة

المؤسسات التدريب الافتراضي

اللغات الفصول الافتراضي

ماجستير نصف حضوري
الطب النفسي للمسنين