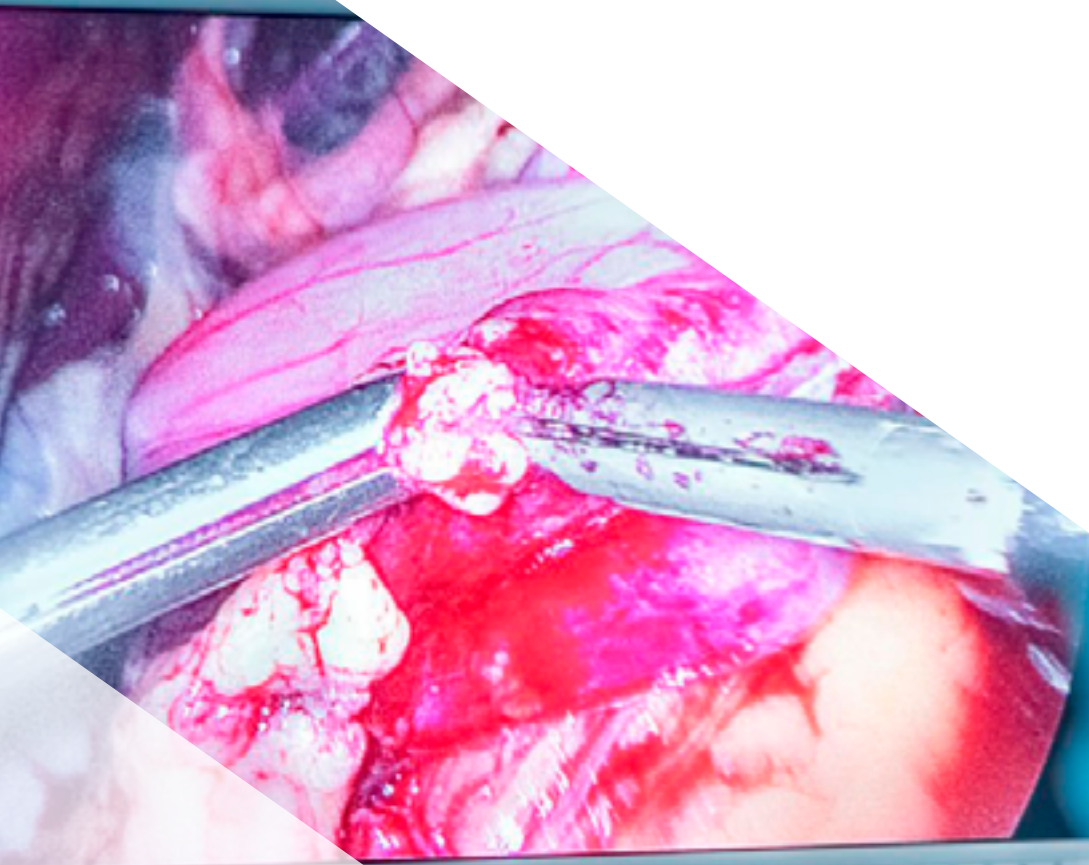


تدريب عملي تحديث في جراحة السمنة



tech



tech

تدريب عملي
تحديث في جراحة السمنة

الفهرس

02	لماذا تدرس برنامج التدريب العملي هذا؟	01	المقدمة
	صفحة 6		صفحة 4
05	أين يمكنني القيام بهذا التدريب العملي؟	03	الأهداف
	صفحة 14		صفحة 8
	04	المخطط التدريسي	
		صفحة 12	
07	المؤهل العلمي	06	الشروط العامة
	صفحة 18		صفحة 16

المقدمة

تعد السمنة مشكلة صحية كبيرة في المجتمع المعاصر. من أجل التخفيف من الآثار الجانبية التي تنتج عن ذلك، مثل أمراض الغدد الصماء و/أو أمراض التمثيل الغذائي، فقد شهدت السنوات الأخيرة دفعة من الأبحاث في هذا المجال، مما أدى إلى تقدم وحشي في إجراء جراحات السمنة. هذا يستدعي تحديثًا من جانب الجراح، الذي لديه الآن فرصة كبيرة للحاق بالركب بفضل هذا البرنامج. لذلك، تم تصميم هذا التدريب لتقديم أحدث التطورات في هذا المجال إلى الأخصائيين، الذين سيتمكنون من دمج التقنيات الأكثر ابتكارًا في عملهم اليومي بعد إقامة لمدة 3 أسابيع في الموقع في مركز سريري مشهور.



سيتيح لك هذا التدريب العملي أن تتعلم، في بيئة عملية وواقعية 100%، أحدث التطورات في جراحة السمنة“

في السنوات الأخيرة، أصبحت جراحة علاج البدانة أداة فعالة في مكافحة السمنة. هذا النوع من التدخل مفيد جدًا للمرضى الذين يعانون من مشاكل تمنعهم من فقدان الوزن الطبيعي بناءً على التغذية وممارسة الرياضة البدنية. نتيجة لذلك، يركز المزيد والمزيد من الأبحاث على تحسين بشكل متزايد على تحسين هذا الإجراء، لتقليل المخاطر المرتبطة به وزيادة فوائده على المدى الطويل. بالتفكير في الجراحين الذين يرغبون في الحصول على آخر المستجدات في هذا النوع من الجراحة، يطلق جامعة TECH هذا البرنامج العملي 100%.

هذا البرنامج سيتيح للمختصين أن يتعلموا بشكل مباشر، وبمرافقة أخصائيين من المركز نفسه، أحدث الإجراءات في جراحة السمنة. بالإضافة إلى ذلك، ستحتك بالمرضى في هذا المجال، وستكون قادرًا على تنفيذ عدد من الأنشطة العملية، مما يضمن لك تحديثًا فوريًا وديناميكيًا، وتطبيق النظرية في بيئة حقيقية 100%.

كل هذا تحت إشراف مدرس متخصص في هذا المجال، والذي تضمن له مسيرته المهنية وخبرته السريرية أن يكون مرشدًا في تحديث شامل في 150 ساعة فقط من الإقامة. بالإضافة إلى ذلك، يضمن التدريب العملي الوصول إلى أحدث التقنيات الطبية والجراحية في هذه الحالة، والتي سيتمكن الخريج من خلالها من استخدام استراتيجيات النهج الأكثر ابتكارًا وفعالية لكل حالة يتم عرضها في الاستشارة. بالتالي، فهي فرصة فريدة لا مثيل لها لاستثمار 3 أسابيع في إتقان مهاراتك من خلال تجربة أكاديمية لا مثيل لها، بنفس مستوى الطلب الذي يميز المجال الطبي اليوم.



لماذا تدرس برنامج التدريب العملي هذا؟

1. التحديث من خلال أحدث التقنيات المتاحة

حدثت ثورة في جراحة علاج البدانة في السنوات الأخيرة بفضل التطورات التي حدثت مثل تطبيق التقنيات طفيفة التوغل أو حتى تحسين عملية تحويل مسار المعدة على شكل حرف R وكس-إن-Y. لهذا السبب، ويهدف تقريب الأخصائي من هذه التقنية، يقدم جامعة TECH هذا التدريب العملي الذي سيدخل من خلاله المحترف إلى بيئة سريرية متطورة للوصول إلى أحدث التقنيات في هذا المجال الجراحي.

2. التعمق في أحدث المستجدات من خلال خبرة أفضل المتخصصين

إن الفريق الكبير من المتخصصين الذي سيرافق الأخصائي طوال الفترة العملية هو ضمان من الطراز الأول وضمان غير مسبوق للتحديث. سيتمكن الطالب من معاينة مرضى حقيقيين في بيئة متطورة مع مدرس خاص، مما يتيح له دمج الإجراءات والأساليب الأكثر فعالية في جراحة السمنة في ممارسته اليومية.

3. الانغماس في البيئات السريرية من الدرجة الأولى

تختار TECH بعناية جميع المراكز المتاحة للتدريب العملية. بفضل ذلك، سيضمن الأخصائي الوصول إلى بيئة سريرية مرموقة في مجال جراحة السمنة. بهذه الطريقة، سيتمكن من الاطلاع على العمل اليومي في مجال عمل متطلب وصارم وشامل، يطبق دائماً أحدث الأطروحات والفرضيات العملية في منهجية عمله.

يجب أن يذهب التعليم بعد التخرج إلى ما هو أبعد من مجرد تقديم تحديث أكاديمي. في المجال الطبي، يجب تزويد الأخصائي بمعرفة مبتكرة تستند إلى أحدث الأدلة العلمية، ولتحقيق ذلك، لا يكفي تقديم المحتوى النظري وحده، بل يجب توفير الأدوات اللازمة لوضعه موضع التنفيذ. انطلاقاً من هذه الفكرة، صممت جامعة TECH منتجاً أكاديمياً فريداً من نوعه ومغايراً في البانوراما التعليمية الحالية، والذي سيسمح للأخصائي بالدخول إلى بيئة سريرية حقيقية حيث يمكنه تطبيق أحدث الإجراءات والتقنيات في مجال جراحة السمنة. خلال 3 أسابيع مكثفة ستكون جزءاً من فريق متعدد التخصصات، حيث ستتعرف مباشرة على أحدث النتائج العلمية في هذا المجال وكيفية تطبيقها على ممارستك الجراحية. فرصة أكاديمية فريدة من نوعها لا تُحدث ثورة في النظم التربوية التقليدية فحسب، بل تضع المتخصص في قلب المعادلة لتقدم له تعليماً ذا فائدة حقيقية وملائماً لاحتياجاته.

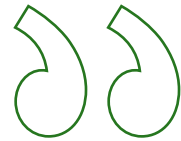
4. وضع كل ما تم اكتسابه في الممارسة اليومية منذ اللحظة الاولى

يعاني السوق الأكاديمي من برامج التدريس التي لا تتكيف بشكل جيد مع العمل اليومي للمتخصصين والتي تتطلب ساعات تدريس طويلة، وغالبًا ما تتعارض مع الحياة الشخصية والمهنية. تقدم TECH نموذجًا تعليميًا جديدًا، و100% عمليًا، يسمح لك بالتعرف على أحدث الإجراءات في مجال أخصائى فى علم جراحة السمنة، والأفضل من ذلك كله، تطبيقها في الممارسة المهنية في 3 أسابيع فقط.

5. توسيع حدود المعرفة

توفر TECH إمكانيات تنفيذ هذا التدريب العملي ليس فقط في المراكز الوطنية، ولكن أيضًا على الصعيد الدولي. وبهذه الطريقة، سيتمكن المتخصص من توسيع حدوده ومواكبة أفضل المهنيين الذين يمارسون المهنة في مستشفيات من الدرجة الأولى وفي قارات مختلفة. فرصة فريدة لا يمكن أن توفرها سوى TECH، أكبر جامعة رقمية في العالم.

ستنغمس بشكل عملي في
المركز الذي تختاره بنفسك"



الأهداف

الهدف الرئيسي من هذا التدريب العملي في تحديث جراحة السمنة هو تقريب الأخصائي من أحدث التطورات في هذا المجال الجراحي. لتحقيق هذه الغاية، يقدم لك البرنامج إقامة في مركز سريري مرموق، حيث ستتمكن من تطبيق التقنيات الأكثر ابتكاراً في هذا المجال، مما يؤهلك لتطبيقها لاحقاً في عملك اليومي. كل هذا مع إمكانية الوصول إلى مرضى حقيقيين ويتوجيه من كبار الخبراء من المستشفى نفسه.

الأهداف العامة



- القدرة على التعرف على أحدث الأساليب في جراحة السمنة من خلال خبرة العاملين المؤهلين تأهيلاً عالياً
- معرفة المعايير الجراحية العامة لكل تقنية من تقنيات جراحات السمنة
- معرفة كيفية التعامل بشكل صحيح مع الأدوات اللازمة لجراحة السمنة بأي من طرائقها
- تقييم المضاعفات الطبية والتغذوية المحددة بعد إجراءات علاج البدانة
- الحصول على لمحة عامة عن نهج العلاج النفسي في متابعة ما بعد الجراحة
- تحديد معايير النجاح أو الفشل بعد جراحة علاج البدانة

الأهداف المحددة



- ♦ تعلم العناصر الرئيسية لجراحة السمنة
- ♦ إجراء مراجعة شاملة لأحدث الأدلة العلمية المتاحة
- ♦ وصف وتعرف على التقنيات الأكثر تقدماً في جراحة السمنة
- ♦ وصف الإطار النظري والممارسة العملية لفرق السمنة متعددة التخصصات
- ♦ وصف الجوانب الطبية القانونية لنشاط جراحة السمنة
- ♦ وصف التقنيات المختلفة بالمنظار وعن طريق الجلد في علاج السمنة
- ♦ تحليل النتائج على المدى القصير إلى المتوسط مع هذه الإجراءات
- ♦ تقييم المضاعفات
- ♦ إثبات آلية عمل كل تقنية
- ♦ معرفة الخلفية التاريخية وبداية جراحة السمنة
- ♦ معرفة كيفية تطبيق التقنيات الجراحية المختلفة في علاج السمنة. معرفة كيفية تطبيق التقنيات الجراحية المختلفة في العلاج السمنة
- ♦ تحديد الأسلوب الجراحي الأنسب لكل مريض
- ♦ معرفة بروتوكولات ERAS (بروتوكولات التعافي المعزز بعد الجراحة) في جراحة السمنة
- ♦ تقسيم الأقسام المختلفة داخل البروتوكول
- ♦ تحليل النتائج التي تم الحصول عليها بعد تنفيذ هذه البروتوكولات
- ♦ فهم أهمية الإدارة متعددة التخصصات
- ♦ وصف الخصائص السيميولوجية لمريض السمنة والأدوات المختلفة المتاحة لتشخيص المضاعفات
- ♦ تحديد الخصائص العامة والاستراتيجية الجراحية في جراحة المراجعة





- ♦ تحديد كيفية تأثير التقنيات المختلفة على تطور المريض
- ♦ مراقبة التطور الغذائي للمريض
- ♦ وضع توصيات أساسية فيما يتعلق بالمتطلبات الغذائية الخاصة للأطفال والمراهقين وكبار السن المرشحين لجراحة علاج البدانة
- ♦ معرفة الاحتياجات الغذائية أثناء الحمل والرضاعة لدى النساء اللاتي خضعن لجراحة سابقة لعلاج البدانة
- ♦ تحديد المخاطر الغذائية الخاصة بسن اليأس بعد جراحة علاج البدانة
- ♦ معرفة تاريخ جراحة التمثيل الغذائي ومفهومها ومؤشراتهما
- ♦ فهم الأساس التشريحي الفسيولوجي للجراحة الأيضية ووسطاء الالتهاب
- ♦ دراسة دور هرمونات الجهاز الهضمي في علاج داء السكري من النوع الثاني بعد جراحة علاج البدانة
- ♦ معرفة الأدلة المتوفرة حول جراحة السمنة لدى المرضى الذين يقل مؤشر كتلة الجسم لديهم عن 35 كجم/م²، والمرضى الذين يعانون من السمنة المفرطة والمراهقين والنساء ذوات الرغبة في تناول الطعام
- ♦ تحديد الآثار الضارة لجراحة علاج البدانة على استقلاب العظام وكتلة العضلات
- ♦ تقييم التوصيات الحالية لجراحة علاج البدانة لدى المرضى المرشحين لزراعة الأعضاء الصلبة أو الذين يعانون من أمراض القلب أو الكلى أو الأمراض النفسية المرتبطة بها
- ♦ تحديد أهمية الارتجاع المعدي المريئي بعد الجراحة واضطرابات جدار البطن
- ♦ معرفة المعايير المستخدمة في التقييم الأولي للمريض الذي يعاني من الآثار الجمالية للسمنة بعد جراحة علاج البدانة
- ♦ وضع معايير الجودة وبرامج التدريب المناسبة
- ♦ التعرف على التطورات التقنية الحالية (الجراحة الروبوتية والجراحة الروبوتية)

سيكون التعرّف على المجال المعقد
لجراحة السمنة سهلاً للغاية بفضل
التوجه العملي لهذا البرنامج التحدّثي“



المخطط التدريسي

يتضمن هذا البرنامج إقامة عملية لمدة 3 أسابيع في مركز سريري رائد في مجال جراحة السمثة. بالتالي، سيتم تنفيذ هذه الإقامة على مدار 8 ساعات متتالية في 8 أيام متتالية لضمان تحديث الأخصائي دون انقطاع، وبطريقة سلسلة ومن الاثني إلى الجمعة، بالإضافة إلى ذلك، سيرافقك خبراء بارزون في هذا النوع من التدخل، حيث ستتمكن من مقابلة مرضى حقيقيين يعانون من هذا النوع من الأمراض.

في هذا المقترح التدريبي، الذي يتسم بطابع عملي بالكامل، تهدف الأنشطة إلى تطوير وإتقان الكفاءات اللازمة لتقديم الرعاية الصحية في المجالات والظروف التي تتطلب مستوى عالٍ من التأهيل، والموجهة نحو تدريب محدد لممارسة النشاط، في بيئة آمنة للمريض وأداء مهني عالٍ.

سيتم تنفيذ التدريب العملي بمرافقة وتوجيه المعلمين وزملاء التدريب الآخرين الذين يسهلون العمل الجماعي والتكامل متعدد التخصصات ككفاءات مستعرضة للممارسة الطبية (تعلم أن تكون وتعلم الارتباط بالآخرين).

ستشكل الإجراءات الموضحة أدناه أساس التدريب، وسيخضع تنفيذها لتوافر المركز ونشاطه العادي وعبء العمل الخاص به، وستكون الأنشطة المقترحة على النحو التالي

نشاط عملي	الوحدة
الممارسة في أنواع مختلفة من جراحة المراجعة: بعد ربط المعدة القابل للتعديل، وبعد استئصال المعدة الرأسي، وبعد تبديل الأثني عشر، وبعد جراحة تحويل الأثني عشر، وبعد جراحة التوسيع الرأسي للمعدة، إلخ	جراحة المراجعة والمتابعة بعد الجراحة
المشاركة في استشارات المتابعة بعد العملية الجراحية والفحص التغذوي وفحص نقص التغذية	
التدريب على مكملات ما بعد الجراحة التي سيتم وصفها والتوصيات الغذائية	
تقييم نوع العلاج المخصص للمريض الذي يعاني من مضاعفات (مريض في حالة حرجة)	
المشاركة في تقييم ما بعد الجراحة لمضاعفات محددة: فقر الدم وسوء التغذية بالبروتين والاضطرابات العصبية	زراعة الأعضاء وجدار البطن والحالات الخاصة في جراحة السمنة
المشاركة والدعم في علاج الحالات الخاصة في جراحة علاج البدانة: زراعة الأعضاء الصلبة وجراحة علاج البدانة، والسمنة والارتجاع المعدي المريئي، والحمل وجراحة علاج البدانة، وتأثيرات جراحة علاج البدانة على استقلاب العظام، إلخ	

نشاط عملي	الوحدة
الدعم في تطبيق العلاجات المختلفة بالمنظار والعلاجات عن طريق الجلد: بالون داخل المعدة (Oballon, ELIPSE)، و Endobarrier، و ثني بالمنظار (Apollo)، والتحفيز الكهربائي للمعدة (جهاز تنظيم ضربات القلب المعدي)، وطريقة ASPIRE، إلخ	العلاج الجراحي للسمنة
التدريب على العلاج الجراحي للسمنة المفرطة: ربط المعدة القابل للتعديل، وتحويل مسار المعدة على شكل حرف Y، وتبديل الأثني عشر، وتكميم نيسين-سليب، إلخ	
ممارسة تقنيات أخرى: SAGIS/SASI، التقسيم المعوي الثنائي، ثنائية الأمعاء، ثني المعدة، إلخ	
دعم جمع معلومات المرضى وتحليلها لوضع أهداف وتوقعات واقعية	الإدارة المحيطة بالجراحة
المشاركة في التقييم النفسي للمريض	
الممارسة في الإدارة الغذائية المحيطة بالجراحة للمرضى الذين يخضعون لجراحة علاج البدانة	
إجراء فحوصات طارئة للمرضى الذين لديهم تاريخ مرضي لجراحة السمنة، الذين لديهم تاريخ مرضي لجراحة السمنة	حالات الطوارئ لمرضى جراحة السمنة
تحليل مضاعفات إجراءات التنظير الداخلي إجراءات التنظير الداخلي (بالون داخل المعدة، بالون المعدة، بالون أبولو)	
ممارسة علاج الناسور بعد جراحة علاج البدانة	
تقييم الانسداد المعوي للقناة الهضمية العلوية والسفلية (اللجومات، الفتق الداخلي، والفتوق الداخلية، والبراخ وغيرها) بعد جراحة علاج البدانة	
المشاركة في تحليل المضاعفات الهضمية الحادة: القرحة الهامشية أو الفغرية، والتضيق، والإسهال، وألم المستقيم، وما إلى ذلك	
تحليل في إدارة النزيف بعد جراحة علاج البدانة (نزيف الجهاز الهضمي العلوي والنزيف الدموي المعوي، إلخ)	
تقييم المضاعفات الكبدية الصفراوية المحتملة الثانوية لسوء الامتصاص المعوي بعد الجراحة. فرط النمو البكتيري	
تقييم المضاعفات الطبية المحتملة المتعلقة بجراحة علاج البدانة (متلازمة الإغراق، ونقص سكر الدم التفاعلي، والقلب والرئة، والكلى)	



تدرب في مؤسسة يمكننا أن تقدم لك كل هذه
الإمكانيات، من خلال برنامج علمي أكاديمي
مبتكر وفريق قادر على تطويرك على أكمل وجه"

أين يمكنني القيام بهذا التدريب العملي؟

لضمان أن تكون عملية التعلم فعالة تماماً، حرصت TECH على اختيار أفضل المراكز السريرية لتنفيذ هذه الدورات التدريبية. بالتالي، سيتمكن الأخصائي من تحديث معرفته أو معرفتها في بيئة حقيقية ومرموقة، وتلقي المشورة والتوجيه من جراحين وأطباء ذوي سمعة كبيرة في مجال جراحة السمنة. لهذا السبب، يمكن أن يكون لهذه التجربة تأثير إيجابي على الحياة المهنية للمختص، الذي سيكون قد اكتسب المهارات اللازمة للعمل على أساس أحدث التطورات في هذا المجال.



ستتمكن من قضاء إقامتك في مركز ذي
مكانة دولية مرموقة، حيث ستلتقي بمرضى
حقيقيين وتنفذ أنشطة عملية متنوعة“



يمكن للطلاب أن يقوم بهذا التدريب في المراكز التالية:



الطب

Hospital Fuensanta

المدينة مدريد
الدولة إسبانيا

العنوان: C. de Arturo Soria, 17, 28027 Madrid

مركز طبي يقدم خدمات طبية في تخصصات متعددة

التدريبات العملية ذات الصلة:
-التوجيه والإدارة التمريضية
- التمريض في خدمة الجهاز الهضمي



الطب

Instituto de Obesidad (IOB)

المدينة مدريد
الدولة إسبانيا

العنوان: Calle Apolonio Morales 4 Bis, Esquina Menéndez Pidal, 28036 Madrid

عيادة متخصصة في الرعاية الجراحية وتقديم المشورة لمرضى السمنة.

التدريبات العملية ذات الصلة:
-العلاج بالنظام الغذائي
-التحديثات جامعية في جراحة السمنة



الشروط العامة

تأمين المسؤوليات المدنية

يتمثل الشاغل الرئيسي لهذه المؤسسة في ضمان سلامة كل من المتدربين والوكلاء المتعاونين الآخرين الضروريين في عمليات التدريب العملي في الشركة. من بين التدابير المخصصة لتحقيق ذلك، الاستجابة لأي حادث قد يحدث أثناء عملية التدريب والتعلم بأكملها.

للقيام بذلك، يتعهد هذا الكيان التعليمي بالتعاقد على تأمين المسؤولية المدنية الذي يغطي أي احتمال قد ينشأ أثناء تنفيذ الإقامة في مركز التدريب.

ستحظى سياسة المسؤولية المدنية للمتدربين بتغطية واسعة وسيتم الاشتراك فيها قبل بدء فترة التدريب العملي. بهذه الطريقة، لن يضطر المهني إلى القلق في حالة الاضطرار إلى مواجهة موقف غير متوقع وسيتم تغطيته حتى نهاية البرنامج العملي في المركز.



الشروط العامة للتدريب العملي

الشروط العامة لاتفاقية التدريب الداخلي للبرنامج ستكون على النحو التالي:

- 1. الإرشاد الأكاديمي:** أثناء التدريب العملي، سيتم تعيين مدرسين للطلاب يرافقونه طوال العملية الدراسية، وذلك للرد على أي استفسارات وحل أي قضايا قد تظهر للطلاب. من ناحية، سيكون هناك مدرس محترف ينتمي إلى مركز التدريب الذي يهدف إلى توجيه ودعم الطالب في جميع الأوقات. ومن ناحية أخرى، سيتم أيضًا تعيين مدرس أكاديمي تتمثل مهمته في التنسيق ومساعدة الطالب طوال العملية الدراسية وحل الشكوك وتسهيل كل ما قد يحتاج إليه. بهذه الطريقة، سيرافق الطالب المدرس المحترف في جميع الأوقات وسيكون هو قادرًا على استشارة أي شكوك قد تظه، سواء ذات طبيعة عملية أو أكاديمية.
 - 2. مدة الدراسة:** سيستمر برنامج التدريب هذا لمدة ثلاثة أسابيع متواصلة من التدريب العملي، موزعة على دوام 8 ساعات وخمسة أيام في الأسبوع. ستكون أيام الحضور والجدول المواعيد مسؤولة المركز، وإبلاغ المهني على النحو الواجب بشكل سابق للتدريب، في وقت مبكر بما فيه الكفاية ليخدم بذلك أغراض التنظيم للتدريب.
 - 3. عدم الحضور:** في حال عدم الحضور في يوم بدء التدريب العملي يفقد الطالب حقه في ذلك دون إمكانية الاسترداد أو تغيير المواعيد. التغيب لأكثر من يومين عن الممارسات دون سبب طبي/أو مبرر، يعني استغناؤه عن التدريب وبالتالي إنهاؤها تلقائيًا. يجب إبلاغ المرشد الأكاديمي على النحو الواجب وعلى وجه السرعة عن أي مشكلة تظهر أثناء فترة الإقامة.
- 4. المؤهل العلمي:** سيحصل الطالب الذي يجتاز التدريب العملي على مؤهل يثبت الإقامة في المركز المعني.
 - 5. علاقة العمل والانتماء لمكان العمل:** لن يشكل التدريب العملي علاقة عمل من أي نوع.
 - 6. الدراسات السابقة:** قد تطلب بعض المراكز شهادة الدراسات السابقة لإجراء التدريب العملي في هذه الحالات سيكون من الضروري تقديمها إلى قسم التدريب في TECH حتى يمكن تأكيد تعيين المركز المختار للطالب.
 - 7. هذا البرنامج لا يشمل:** التدريب العملي أي عنصر غير مذكور في هذه الشروط. لذلك، لا يشمل ذلك الإقامة أو الانتقال إلى المدينة التي يتم فيها التدريب أو التأشيرات أو أي خدمة أخرى غير موصوفة.
- مع ذلك، يجوز للطالب استشارة مرشده الأكاديمي في حالة وجود أي استفسار أو توصية بهذا الصدد. سيوفر له ذلك جميع المعلومات اللازمة لتسهيل الإجراءات.

المؤهل العلمي

يحتوي التدريب العملي في تحديث في جراحة السمنة على البرنامج العلمي الأكثر اكتمالا وحدائة على الساحة المهنية والأكاديمية.

بعد اجتياز الطالب للتقييمات، سوف يتلقى عن طريق البريد العادي* مصحوب بعلم وصول مؤهل برنامج التدريب العملي ذا الصلة الصادر عن TECH الجامعة التكنولوجية.

إن المؤهل الصادر عن TECH سوف يشير إلى التقدير الذي تم الحصول عليه في الاختبار.

المؤهل العلمي: تدريب عملي في تحديث في جراحة السمنة

مدة الدراسة: 3 أسابيع

الحضور: من الإثنين إلى الجمعة، نوبات عمل على مدار 8 ساعات متتالية



tech

تدريب عملي
تحديث في جراحة السمفة

تدريب عملي تحديث في جراحة السمنة

tech

