

Corso Universitario

Diagnosi Citologica





Corso Universitario Diagnosi Citologica

- » Modalità: online
- » Durata: 6 settimane
- » Titolo: TECH Global University
- » Accreditamento: 8 ECTS
- » Orario: a tua scelta
- » Esami: online

Accesso al sito web: www.techtute.com/it/medicina/corso-universitario/diagnosi-citologica



Indice

01

Presentazione

pag. 4

02

Obiettivi

pag. 8

03

Direzione del corso

pag. 12

04

Struttura e contenuti

pag. 22

05

Metodologia

pag. 26

06

Titolo

pag. 34

01

Presentazione

Sempre più spesso si richiedono esami mirati alla diagnosi del cancro, siano essi analisi ematologiche, diagnostica per immagini o citologico-istologica. Ciò che è chiaro è che sono necessarie maggiori informazioni sulla biologia del tumore con campioni sempre più piccoli e prelevati con tecniche meno invasive. In questo processo, la citologia gioca un ruolo fondamentale. Grazie a questo Corso Universitario, il professionista approfondirà le sue conoscenze in materia di Diagnosi Citologica.





“

*Scopri le tecniche citologiche e il loro ruolo
nel contesto clinico nella diagnosi del
cancro cervicale"*

La citologia, che ha già svolto un ruolo molto importante nella diagnosi del cancro cervicale, è oggi uno strumento di eccellenza purché sia in mani esperte e si disponga di strumenti tecnici che permettano di ottenere da una manciata di cellule, informazioni determinanti su alcune caratteristiche funzionali del tumore, nonché sulla possibile resistenza a determinati farmaci terapeutici.

La citologia ha sviluppato così tanto i suoi campi che oggi è possibile eseguire tinte immunoistochimiche (Immunocitochimica), mutazioni o altre alterazioni genomiche specifiche, e anche lo stato di biomarcatori indispensabili nella gestione del cancro. In questi moduli, affronteremo in modo esaustivo i dettagli citologici più importanti che consentono di diagnosticare neoplasie in diversi organi e scenari, nonché le diverse tecniche utilizzate nell'ottenimento del materiale citologico.

Infine, affronteremo il ruolo del citologo all'interno del team multidisciplinare di gestione e diagnosi del cancro, il suo ruolo nella progettazione di nuovi farmaci e dell'immunoterapia.

Questo Corso Universitario in Diagnosi Citologica offre la possibilità di specializzarsi in questa materia e ti permetterà di sviluppare le competenze, abilità e capacità propizie per lo svolgimento della professione, generando un maggior valore aggiunto al tuo rendimento professionale.

Il Corso Universitario online è stato creato da medici con una vasta esperienza in questa patologia, che mettono al servizio degli studenti le loro conoscenze, esperienze e casi pratici che conferiscono a questo corso la qualità formativa che merita. Inoltre, potrai avere accesso a contenuti elaborati da un Direttore Ospite Internazionale, che fornirà lezioni di grande valore con 10 *Master class* tenute dallo stesso.

Questo **Corso Universitario in Diagnosi Citologica** possiede il programma scientifico più completo e aggiornato del mercato. Le caratteristiche principali del programma sono:

- ♦ Sviluppo di casi di studio presentati da esperti in *Diagnosi Citologica*
- ♦ Contenuti grafici, schematici ed eminentemente pratici che forniscono informazioni scientifiche e pratiche sulle discipline essenziali per l'esercizio della professione
- ♦ Novità sulla *Diagnosi Citologica*
- ♦ Esercizi pratici che offrono un processo di autovalutazione per migliorare l'apprendimento
- ♦ Particolare enfasi sulle metodologie innovative in diagnostica in *Diagnosi Citologica*
- ♦ Lezioni teoriche, domande all'esperto, forum di discussione su argomenti controversi e lavori di riflessione individuale
- ♦ Disponibilità di contenuti da qualsiasi dispositivo fisso o mobile con connessione a internet



Specializzati in Diagnosi Citologica con questo programma che include 10 Master class elaborate da un esperto di fama"

“

La metodologia innovativa di questo Corso Universitario ti permetterà di conciliarlo con il resto delle tue responsabilità, grazie alla sua modalità 100% Online"

Il personale docente del programma comprende rinomati specialisti, che forniscono agli studenti le competenze necessarie a intraprendere un percorso di studio eccellente.

I contenuti multimediali, sviluppati in base alle ultime tecnologie educative, forniranno al professionista un apprendimento coinvolgente e localizzato, ovvero inserito in un contesto reale.

La creazione di questo programma è incentrata sull'Apprendimento Basato su Problemi, mediante il quale il professionista deve cercare di risolvere le diverse situazioni che gli si presentano durante il programma accademico. Lo studente potrà usufruire di un innovativo sistema di video interattivi creati da esperti di rinomata fama.

Aumenta le tue prestazioni professionali e migliora la qualità della vita dei tuoi pazienti imparando nuove tecniche.

Cogli l'occasione per conoscere gli ultimi progressi nella Diagnosi Citologica e migliorare la salute dei tuoi pazienti.



02

Obiettivi

Per acquisire le migliori conoscenze in un campo della medicina, è necessario avere un programma aggiornato e focalizzato sugli ultimi progressi tecnologici. In questo modo, il Corso Universitario in Diagnosi Citologica è orientato a facilitare l'azione del professionista dedicato alla medicina con gli ultimi progressi e i trattamenti più innovativi nel settore. La conoscenza in questo piano di studi darà impulso alla carriera del patologo e lo renderà consapevole delle tecniche di citologia aspirativa degli organi superficiali e profondi. Per questo, TECH stabilisce una serie di obiettivi generali e specifici per la migliore soddisfazione dello studente, che sono i seguenti:



“

Questo programma online ti permetterà di aggiornare le tue conoscenze in Diagnosi Citologica, con l'impiego delle ultime tecnologie mediche e dei progressi scientifici per contribuire a favorire la salute e la qualità della vita dei pazienti"



Obiettivi generali

- ♦ Introdurre il professionista all'uso e gestione della tecnologia medica
- ♦ Effettuare un'adeguata interpretazione dei dati ottenuti nei test
- ♦ Migliorare il proprio lavoro quotidiano con l'uso degli ultimi progressi disponibili nel trattamento oncologico

“

Avrai sempre il supporto e il sostegno del team di insegnanti altamente specializzati nel campo della Diagnosi Citologica"





Obiettivi specifici

- ♦ Riconoscere le caratteristiche delle neoplasie maligne, la loro classificazione, secondo la loro istogenesi, così come gli aspetti relativi al loro comportamento biologico
- ♦ Aggiornare le conoscenze sui dati epidemiologici del cancro in il mondo
- ♦ Conoscere i metodi di screening nelle popolazioni a rischio per la diagnosi precoce delle lesioni cancerose
- ♦ Riconoscere i geni di suscettibilità coinvolti nei tumori del seno, del polmone, della tiroide, del colon, della pelle, delle ossa, del pancreas e del Neuroblastoma, e con quale meccanismo sono coinvolti nella tumorigenesi
- ♦ Conoscere le tecniche di citologia ad aspirazione di organi superficiali e profondi
- ♦ Conoscere i modelli citologici di malignità, la loro diagnosi differenziale
- ♦ Comprendere il ruolo della citologia nel contesto clinico, terapeutico e di ricerca in oncopatologia

03

Direzione del corso

Nel suo massimo di offrire un'istruzione d'élite per tutti, TECH dispone di professionisti rinomati per consentire agli studenti di acquisire le conoscenze relative alla diagnostica citologica. A tal fine, questo programma comprende una squadra altamente qualificata e con una grande esperienza nel settore che, durante il programma, metterà a disposizione dello studente i migliori strumenti per lo sviluppo delle sue capacità. Lo studente avrà pertanto la certezza e la sicurezza di specializzarsi a livello internazionale in un settore molto richiesto, che gli permetterà di raggiungere un grande successo professionale.



“

*Impara da professionisti di riferimento
gli ultimi progressi delle procedure nel
campo della Diagnosi Citologica”*

Direttore Ospite Internazionale

Con oltre 4 decenni di carriera professionale nel campo della **Patologia**, il Dott. Ignacio Wistuba è considerato un **punto di riferimento internazionale** in questo complesso settore medico. Questo prestigioso ricercatore dirige quindi il **Dipartimento di Patologia Molecolare Traslazionale** dell'MD Anderson Cancer Center. È anche Direttore del **Khalifa Institute for Cancer Personalisation**, collegato all'Università del Texas.

Parallelamente, dirige il **Laboratorio di Patologia Molecolare Toracica**, la **Banca dei Tessuti Polmonari SPORC** e la **Banca Istituzionale dei Tessuti**. A sua volta, è Direttore della **Rete Centrale di Biorepository e Patologia nel Gruppo Oncologico Cooperativo Orientale**, in collaborazione con la **Rete di Imaging dell'American College of Radiology (ECOG-ACRIN)**.

Una delle principali linee di lavoro di questo patologo negli ultimi anni è stata la **Medicina Genomica e di Precisione**. Le sue molteplici ricerche in questo campo gli hanno permesso di affrontare **'origine e la complessità dei diversi tipi di tumori**, la loro incidenza e la loro relazione con caratteristiche specifiche del DNA delle persone. In particolare, ha approfondito questi argomenti in relazione alle **Neoplasie Polmonari**.

D'altra parte, Wistuba mantiene attive collaborazioni investigative con altri specialisti da diverse parti del mondo. Un esempio è la partecipazione a **un'analisi esplorativa sui livelli di citochine nel liquido pleurico associati protocolli immunoterapeutici** con l'Università dello Sviluppo in Cile. Inoltre, è membro di team globali che, orchestrati dall'ospedale australiano **Royal Prince Alfred**, hanno indagato su diversi **biomarcatori predittivi del Cancro ai Polmoni**.

Allo stesso modo, il patologo ha sostenuto una formazione continua fin dai suoi studi iniziali in prestigiose università cilene. Ne sono prova i suoi **seminari di ricerca post-dottorato** presso istituzioni rinomate come il **Southwestern Medical Center** e il **Centro Oncologico Simmons** di Dallas.



Dott. Wistuba, Ignacio

- Presidente del Dipartimento di Patologia Molecolare presso MD Anderson Cancer Center, Houston, USA
- Direttore della Divisione di Patologia/Medicina di Laboratorio presso l'MD Anderson Cancer Center
- Patologo Specialista presso il Dipartimento di Oncologia Medica Toracica/Testa e Collo dell'Università del Texas
- Direttore della Banca dei Tessuti UT-Lung SPORE
- Patologo del Tumore ai Polmoni del Comitato per il cancro del polmone del Southwestern Oncology Group (SWOG)
- Ricercatore Principale di diversi studi condotti dall'Istituto per la Prevenzione e la Ricerca sul Cancro del Texas
- Sperimentatore principale del programma di formazione sulla genomica traslazionale e la medicina di precisione del cancro dell'NIH/NCI
- Post-dottorato presso il Hamon Center for Therapeutic Oncology Research Center
- Post-dottorato presso il Centro Medico Southwestern e il Centro Oncologico Simmons
- Patologo presso l'Università Cattolica del Cile
- Laureato in Medicina presso l'Università Australe del Cile
- Membro di: Accademia di Patologi degli Stati Uniti e Canada, Società per l'immunoterapia del cancro, Società Americana di Oncologia Clinica, Società Americana di Patologia Investigativa, Associazione Americana per la Ricerca sul cancro, Associazione di Patologia Molecolare e Società di Patologia Polmonare



*Grazie a TECH potrai
apprendere al fianco dei migliori
professionisti del mondo"*

Direzione



Dott. Rey Nodar, Severino

- ♦ Responsabile del Dipartimento di Anatomia Patologica dell'Ospedale Universitario UCV
- ♦ Presidente della Fondazione Spagnola per la Formazione e la Ricerca in Scienze Biomediche e Patologia Oncologica
- ♦ Caporedattore di riviste internazionali sul cancro e i tumori
- ♦ Autore di numerose pubblicazioni scientifiche sull'Oncopatologia
- ♦ *Chief Editor* of Journal of Cancer and Tumor international
- ♦ Dottorato di ricerca presso l'Università Internazionale Bircham

Personale docente

Dott. Rubio Fornés, Abel

- ♦ Specialista in Matematica, Statistica e Gestione dei Processi Aziendali
- ♦ Direttore e partner di Chromemotion
- ♦ Programmatore indipendente presso varie istituzioni
- ♦ Assistente statistico in Biostatistica presso The Queen's Research Institute
- ♦ Dottorato di ricerca in Matematica e Statistica presso l'Università di Valencia
- ♦ Laurea in Matematica conseguita presso l'Università di Valencia
- ♦ Master in Pianificazione e Gestione dei Processi Aziendali presso l'Università di Valencia

Dott.ssa Buendía Alcaraz, Ana

- ♦ Specialista in Medicina Patologica presso l'Ospedale Generale Universitario Santa Lucía de Murcia
- ♦ Specialista del Servizio di Anatomia Patologica dell'Ospedale Generale Universitario Los Arcos del Mar Menor di Murcia
- ♦ Laurea in Medicina presso l'Università di Murcia
- ♦ Master in Biologia Molecolare presso l'Università Cattolica San Antonio di Murcia (UCAM)

Dott.ssa Abreu Marrero, Alette Rosa

- ♦ Specialista in Imaging e Radiologia
- ♦ Specialista in Imaging nell'Ospedale Privato di Maputo, Lenmed
- ♦ Professoressa di Radiologia presso l'Università di Scienze Mediche di Camaguey
- ♦ Pubblicazione: *Rapporto di un caso atipico di schizencefalia a labbra aperte*

Dott.ssa Cuatrecasas, Miriam

- ♦ Specialista in Anatomia Patologica presso l'Ospedale Clinico di Barcellona
- ♦ Specialista e consulente in Patologie Gastrointestinali
- ♦ Coordinatrice del gruppo di lavoro sulle patologie digestive presso la SEAP
- ♦ Coordinatrice della Rete delle Banche di Tumori della Catalogna e della Banca di Tumori dell'Ospedale Clinico-IDIBAPS
- ♦ Ricercatrice dell'IDIBAPS
- ♦ Dottorato in Medicina e Chirurgia presso l'Università Autonoma di Barcellona
- ♦ Laurea in Medicina e Chirurgia presso l'Università Autonoma di Barcellona
- ♦ Specializzazione in Anatomia Patologica presso l'Ospedale Santa Creu i Sant Pau

Dott. Fernández Vega, Iván

- ♦ Direttore della Banca del Cervello del Principato delle Asturie presso l'Ospedale Universitario Centrale delle Asturie
- ♦ Specialista in Patologia Generale e Neuropatologia presso l'Ospedale Universitario di Araba
- ♦ Coordinatore della Banca del cervello dell'Ospedale Universitario Araba
- ♦ Ricercatore presso l'Istituto Universitario di Oncologia IUOPA
- ♦ Dottorato in Medicina conseguito presso l'Università di Oviedo
- ♦ Specialità in Istopatologia presso l'Ospedale Universitario Centrale delle Asturie

Dott. Ballester Lozano, Gabriel

- ♦ Specialista in Biologia Molecolare presso il Servizio di Anatomia Patologica del Gruppo Ribera Salud
- ♦ Biologo molecolare dell'Ospedale Universitario del Vinalopó
- ♦ Biologo Molecolare presso l'Ospedale Universitario di Torrevieja
- ♦ Laurea in Scienze Marine e Orientamento alle Risorse Viventi presso l'Università di Alicante
- ♦ Master in Analisi e Gestione degli Ecosistemi Mediterranei presso l'Università di Alicante
- ♦ Master in Educazione Secondaria Obbligatoria e Post-Obbligatoria presso l'Università di Alicante

Dott. Ortiz Reina, Sebastián

- ♦ Specialista in Anatomia Patologica presso il Laboratorio di Analisi Cliniche e Anatomia Patologica di Cartagine
- ♦ Docente associato in Scienze della Salute per l'insegnamento: Anatomia Patologica presso l'Università Complutense di Madrid
- ♦ Docente Universitario dell'insegnamento: Istologia e Biologia cellulare presso la Scuola Universitaria di Infermieristica dell'Università di Murcia
- ♦ Professore Universitario per i tirocinanti del corso di Laurea in Medicina dell'Università Cattolica di Murcia
- ♦ Tutor di Residenti di Anatomia Patologica del Complesso Ospedaliero Universitario di Cartagena
- ♦ Specialista Universitario in Microscopia Elettronica presso l'Università Complutense di Madrid
- ♦ Specialista Universitario in Patologia Dermatologica presso l'Università di Alcalá de Henares

Dott.ssa Rojas, Nohelia

- ♦ Specialista in Anatomia Patologica presso l'Ospedale Universitario Dott. Peset di Valencia
- ♦ Specialista in Anatomia Patologica presso gli Ospedali Universitari del Vinalopó e Torrevieja
- ♦ Specialista in Anatomia Patologica presso l'Ospedale Universitario di Donostia- San Sebastian
- ♦ Dottorato di ricerca in Patologia tumorale
- ♦ Laurea in Anatomia Patologica presso l'Università di Carabobo
- ♦ Specialista in Anatomia Patologica presso l'Ospedale Universitario La Fe di Valencia
- ♦ Master in Anatomia Patologica per Patologi

Dott. Machado, Isidro

- ♦ Specialista in Anatomia Patologica presso l'Istituto Valenciano di Oncologia (IVO)
- ♦ Specialista nel Dipartimento di Patologia dell'Ospedale Quirónsalud di Valencia
- ♦ Dottorato in Medicina presso l'Istituto Superiore di Scienze Mediche Villa Clara
- ♦ Specialista in Patologia delle Parti Molli e Sarcomi

Dott.ssa Barbella, Rosa

- ♦ Specialista in Anatomia Patologica presso l'Ospedale Generale Universitario di Albacete
- ♦ Specialista in Patologia Mammaria
- ♦ Tutor di Medicina presso la Facoltà di Medicina dell'Università di Castiglia-La Mancia
- ♦ Dottorato in Medicina presso l'Università di Castiglia-La Mancia

Dott. Aldecoa Ansorregui, Iban

- ♦ Membro dell'Unità di Patologia e Neuropatologia dell'Ospedale Clinico di Barcellona
- ♦ Neuropatologo e Neurologo presso l'Istituto di Ricerca in Biomedicina August Pi i Sunyer
- ♦ Patologo presso l'Ospedale Materno-Pediatrico Sant Joan de Déu di Barcellona
- ♦ Osservatore medico presso l'Unità di Neuropatologia Chirurgica del Johns Hopkins Hospital. Baltimore, Maryland Area
- ♦ Doctor of Philosophy – PhD, Medicine and Translational Research
- ♦ Doctor of Medicine, UPV/EHU

Dott. Archila Sanz, Iván

- ♦ Specialista in Anatomia Patologica presso l'Hospital Clínic di Barcellona
- ♦ Autore di numerose pubblicazioni specialistiche internazionali
- ♦ Laurea in Medicina presso l'Università Complutense di Madrid

Dott.ssa Sansano Botella, Magdalena

- ♦ Specialista presso il Servizio di Anatomia Patologica dell'Ospedale Universitario del Vinalopó
- ♦ Laurea in Criminologia all'Università di Alicante
- ♦ Tecnico specialista in Anatomia Patologica presso l'Università di Alicante

Dott.ssa Labiano Miravalles, Tania

- ♦ Patologa presso il Complesso Universitario della Navarra
- ♦ Laurea in Medicina presso l'Università della Navarra
- ♦ Esperta in Citologia

Dott.ssa Sua Villegas, Luz Fernanda

- Direttrice di vari laboratori di patologia dell'Ospedale Universitario Fondazione Valle del Lili
- Direttrice dei Laboratori di Patologia Polmonare e Mediastinica, Patologia dei Trapianti Polmonare, di Valutazione in Camera Rapida (ROSE) presso l'Ospedale Universitario Fundación Valle del Lili
- Direttrice medica del Servizio Speciale di Ematologia ed Emostasi dell'Ospedale Universitario Fundación Valle del Lili
- Dottorato in Scienze Biomediche con specialità in Genomica dei Tumori Solidi presso l'Università del Valle
- Specialista in Anatomia Patologica e Patologia Clinica presso l'Università del Valle
- Laurea specialistica in Genetica Medica presso l'Università di Valencia
- Membro di: Associazione Colombiana di Patologia (ASOCOLPAT), Associazione Colombiana di Mastologia (ACM), Associazione Toracica Americana (ATS), Associazione Toracica Latino-Americana (ALAT) e International Association for The Study of Lung Cancer (IASLC)

Dott.ssa Soto García, Sara

- Specialista in Anatomia Patologica presso in l'Ospedale Universitario di Torrevieja
- Specialista presso l'Ospedale Universitario del Vinalopó
- Membro della Società Spagnola di Anatomia Patologica dell'SEAP

Dott.ssa Serrano Jiménez, María

- Specialista presso il Servizio di Anatomia Patologica dell'Ospedale del Vinalopó
- Tutor presso il Servizio di Anatomia Patologica dell'Ospedale del Vinalopó
- Laurea in Medicina e Chirurgia

Dott.ssa Camarasa Lillo, Natalia

- Medico Specialista in Anatomia Patologica
- Specialista in Anatomia Patologica presso l'Ospedale Generale Universitario di Castellón
- Specialista in Anatomia Patologica presso l'Ospedale Universitario Doctor Peset
- Autrice di numerose pubblicazioni specialistiche internazionali

Dott.ssa Ribalta Farrés, Teresa

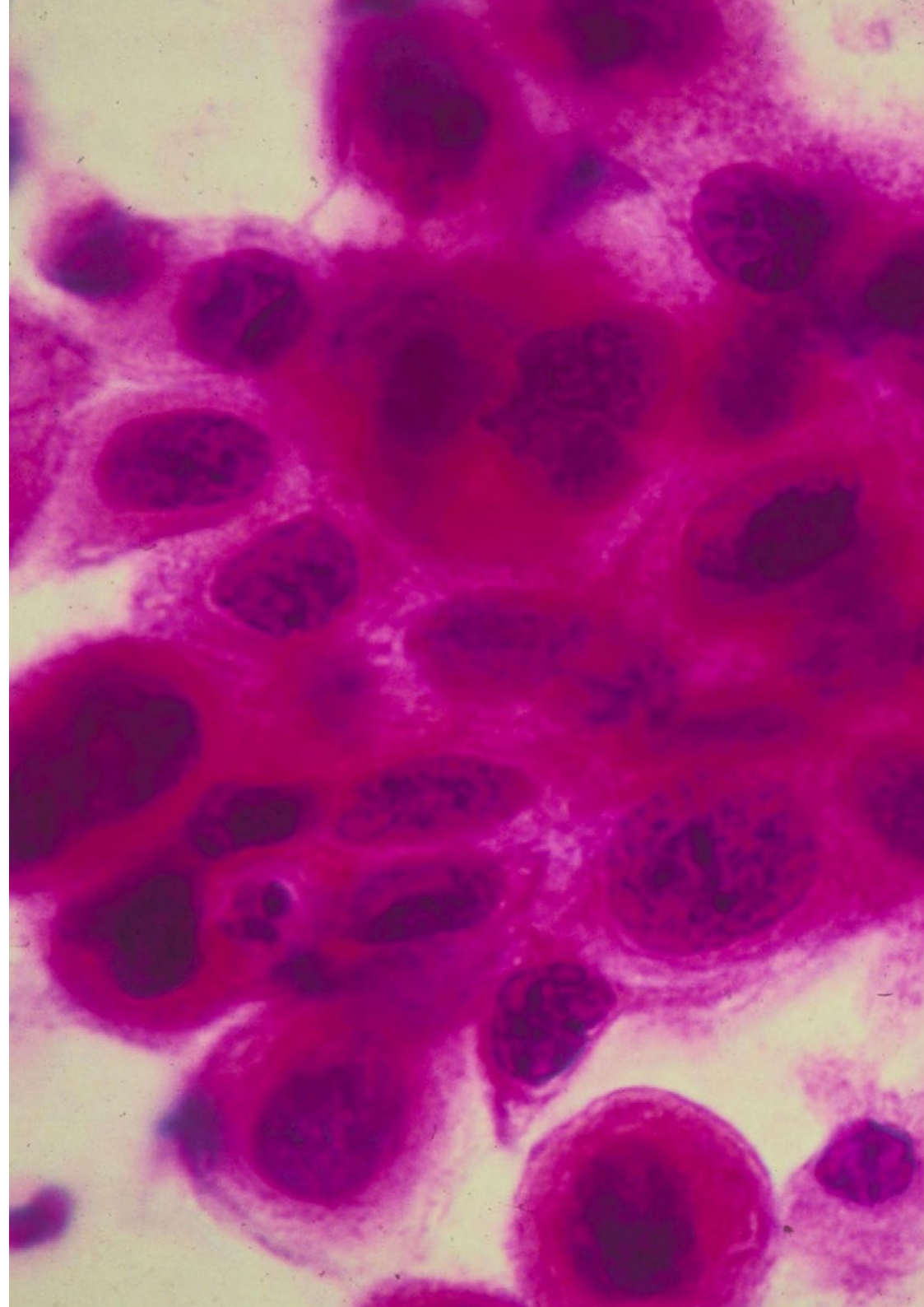
- Patologa e Neuropatologa presso l'Ospedale Clinico di Barcellona e IDIBAPS Specialista in Neuropatologia
- Responsabile del Dipartimento di Patologia e Direttrice della Biobanca presso l'Ospedale Sant Joan de Déu
- Responsabile della Sezione di Patologia Pediatrica presso l'Ospedale Clinico di Barcellona
- Docente di Anatomia Patologica presso l'Università di Barcellona
- Laurea in Medicina presso l'Università di Barcellona

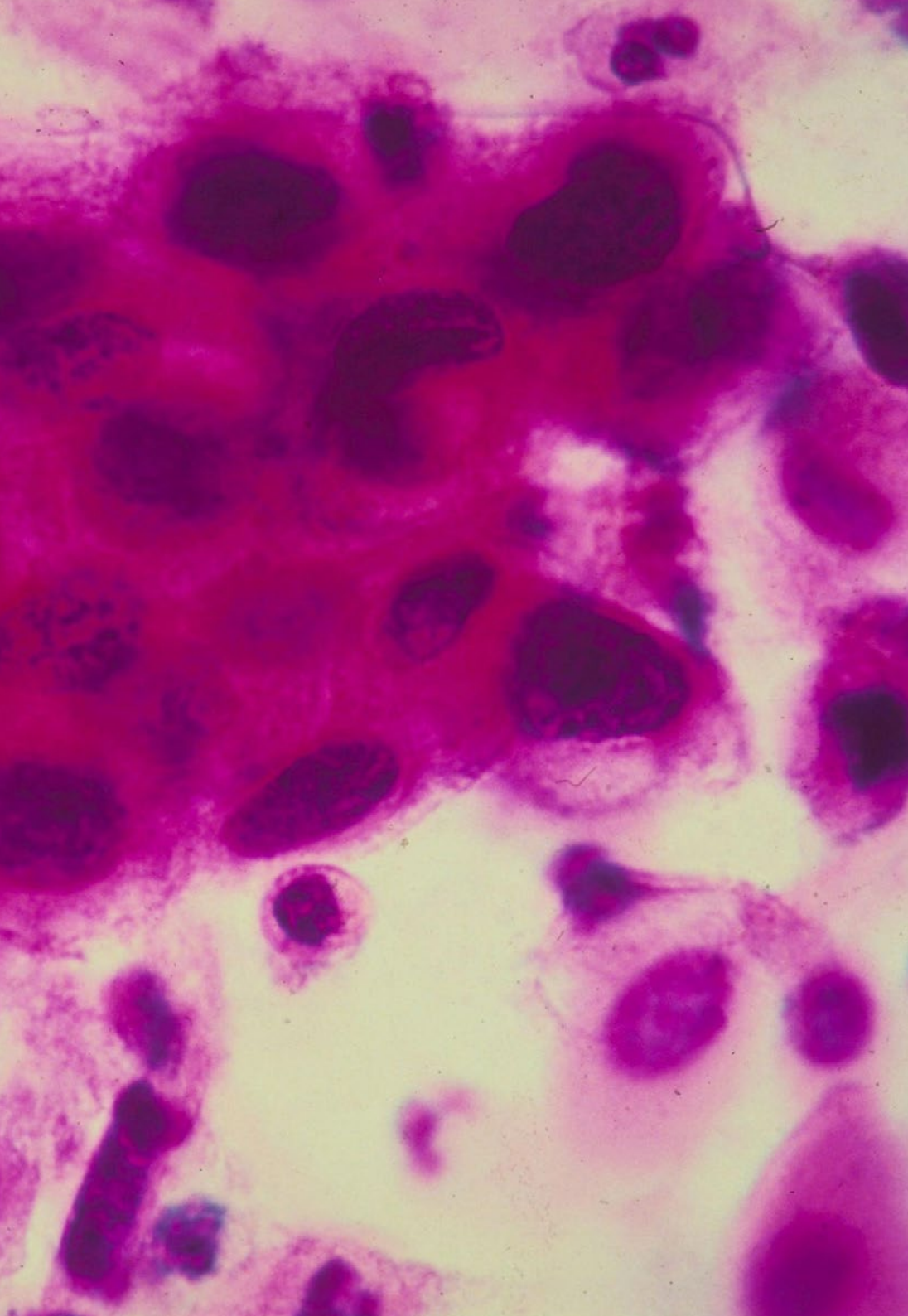
Dott.ssa Villar, Karen

- ♦ Responsabile del Servizio Ambulatoriale ad Alta risoluzione mediante puntura ecoguidata dell'Ospedale Universitario di Henares
- ♦ Coordinatrice del Gruppo di Lavoro di Patologia Interventistica della SEAP
- ♦ Laurea in Medicina presso l'Università Centrale del Venezuela
- ♦ Specialista in Anatomia Patologica presso l'Ospedale Universitario di La Princesa di Madrid
- ♦ Certificato USFNA Ultrasound-Guided Fine-Needle Aspiration Certificate Recognition

Dott.ssa García Yllán, Verónica

- ♦ Medico Sanitario Specialista in Anatomia Patologica presso il Servizio Murciano di Salute
- ♦ Specialista in Anatomia Patologica
- ♦ Master in Medicina ed Educazione
- ♦ Laurea in Medicina e Chirurgia





“

*Un'esperienza di formazione unica,
chiave e decisiva per promuovere
il tuo sviluppo professionale"*

04

Struttura e contenuti

La struttura dei contenuti è stata progettata dai migliori professionisti del settore nella diagnostica citologica, con una vasta esperienza e riconosciuto prestigio nella professione scossa dal volume di casi rivisti, studiati e diagnosticati, e con ampia padronanza delle nuove tecnologie applicate alla diagnosi anatomopatologica. Gli studenti potranno ampliare le proprie conoscenze fin dal primo modulo. Questo consentirà loro di crescere a livello professionale con la consapevolezza di poter contare sul supporto di esperti.



“

Questo Programma Online in Diagnosi Citologica possiede il programma scientifico più completo e aggiornato del mercato, per riconoscere i geni suscettibili di provocare alcuni tipi di cancro"

Modulo 1. Cancro: Informazioni generali e Fattori di rischio

- 1.1. Aspetti generali delle neoplasie maligne
 - 1.1.1. Nomenclatura
 - 1.1.2. Caratteristiche
 - 1.1.3. Vie di diffusione delle metastasi
 - 1.1.4. Fattori prognostici
- 1.2. Epidemiologia del cancro
 - 1.2.1. Incidenza
 - 1.2.2. Prevalenza
 - 1.2.3. Distribuzione geografica
 - 1.2.4. Fattori di rischio
 - 1.2.5. Prevenzione
 - 1.2.6. Diagnosi precoce
- 1.3. Agenti mutageni
 - 1.3.1. Ambientali
 - 1.3.2. Lavorativo
 - 1.3.3. Sostanze tossiche negli alimenti
- 1.4. Agenti biologici e cancro
 - 1.4.1. Virus RNA
 - 1.4.2. Virus DNA
 - 1.4.3. H. pylori
- 1.5. La predisposizione genetica
 - 1.5.1. Geni associati al cancro
 - 1.5.2. Geni di suscettibilità
 - 1.5.2.1. Tumori al seno
 - 1.5.2.2. Tumori ai polmoni
 - 1.5.2.3. Tumori alla tiroide
 - 1.5.2.4. Tumori al colon
 - 1.5.2.5. Tumori alla pelle
 - 1.5.2.6. Tumori alle ossa
 - 1.5.2.7. Tumori del pancreas
 - 1.5.2.8. Neuroblastoma



- 1.6. Aspetti clinici delle neoplasie maligne
 - 1.6.1. Introduzione
- 1.7. Stadiazione della malattia neoplastica
 - 1.7.1. Aggiornamento

Modulo 2. Diagnosi Citologica delle lesioni maligne

- 2.1. Introduzione alla Citopatologia (ARTE e SCIENZA)
 - 2.1.1. Prospettiva Storica
 - 2.1.2. Concetti pratici
 - 2.1.2.1. Gestione
 - 2.1.2.2. Colorazione
 - 2.1.3. Concetti citomorfologici di base
- 2.2. Citologia Esfoliativa
 - 2.2.1. Citologia ginecologica - Sistema Bethesda
 - 2.2.2. Citologia dell'urina - Sistema Paris
 - 2.2.3. Citologia dei fluidi corporei
- 2.3. Aspirazione con ago sottile SUPERFICIALE
 - 2.3.1. Introduzione
 - 2.3.1.1. Aspetti pratici
 - 2.3.2. PAAF di tiroide e ghiandola salivare
 - 2.3.3. FNA del seno
 - 2.3.4. FNA dei tessuti molli e delle ossa
- 2.4. Aspirazione con ago sottile PROFONDA
 - 2.4.1. Introduzione - ROSE (Rapid on site evaluation)
 - 2.4.1.1. FNA del polmone e del mediastino
 - 2.4.1.2. FNA del pancreas
 - 2.4.1.3. FNA dei linfonodi
- 2.5. Diagnosi differenziale in citopatologia
 - 2.5.1. Principali modelli citomorfologici
 - 2.5.2. Immunocitoistochimica
 - 2.5.3. Citopatologia molecolare
- 2.6. Ruolo del citopatologo nel trattamento del cancro
 - 2.6.1. Studio dei biomarcatori nei campioni citologici
 - 2.6.2. L'immunoterapia e il ruolo della citopatologia
 - 2.6.3. Sfide e nuove prospettive



*Un'esperienza di formazione unica,
chiave e decisiva per promuovere
il tuo sviluppo professionale"*

05 Metodologia

Questo programma ti offre un modo differente di imparare. La nostra metodologia si sviluppa in una modalità di apprendimento ciclico: ***il Relearning***.

Questo sistema di insegnamento viene applicato nelle più prestigiose facoltà di medicina del mondo ed è considerato uno dei più efficaci da importanti pubblicazioni come il ***New England Journal of Medicine***.



“

Scopri il Relearning, un sistema che abbandona l'apprendimento lineare convenzionale, per guidarti attraverso dei sistemi di insegnamento ciclici: una modalità di apprendimento che ha dimostrato la sua enorme efficacia, soprattutto nelle materie che richiedono la memorizzazione”

In TECH applichiamo il Metodo Casistico

Cosa dovrebbe fare un professionista per affrontare una determinata situazione? Durante il programma affronterai molteplici casi clinici simulati ma basati su pazienti reali, per risolvere i quali dovrai indagare, stabilire ipotesi e infine fornire una soluzione. Esistono molteplici prove scientifiche sull'efficacia del metodo. Gli specialisti imparano meglio e in modo più veloce e sostenibile nel tempo.

Grazie a TECH potrai sperimentare un modo di imparare che sta scuotendo le fondamenta delle università tradizionali di tutto il mondo.



Secondo il dottor Gervas, il caso clinico è una presentazione con osservazioni del paziente, o di un gruppo di pazienti, che diventa un "caso", un esempio o un modello che illustra qualche componente clinica particolare, sia per il suo potenziale didattico che per la sua singolarità o rarità. È essenziale che il caso faccia riferimento alla vita professionale attuale, cercando di ricreare le condizioni reali della pratica professionale del medico.

“

Sapevi che questo metodo è stato sviluppato ad Harvard nel 1912 per gli studenti di Diritto? Il metodo casistico consisteva nel presentare agli studenti situazioni reali complesse per far prendere loro decisioni e giustificare come risolverle. Nel 1924 fu stabilito come metodo di insegnamento standard ad Harvard”

L'efficacia del metodo è giustificata da quattro risultati chiave:

1. Gli studenti che seguono questo metodo, non solo assimilano i concetti, ma sviluppano anche la capacità mentale, grazie a esercizi che valutano situazioni reali e richiedono l'applicazione delle conoscenze.
2. L'apprendimento è solidamente fondato su competenze pratiche, che permettono allo studente di integrarsi meglio nel mondo reale.
3. L'approccio a situazioni nate dalla realtà rende più facile ed efficace l'assimilazione delle idee e dei concetti.
4. La sensazione di efficienza degli sforzi compiuti diventa uno stimolo molto importante per gli studenti e si traduce in un maggiore interesse per l'apprendimento e in un aumento del tempo dedicato al corso.



Metodologia Relearning

TECH coniuga efficacemente la metodologia del Caso di Studio con un sistema di apprendimento 100% online basato sulla ripetizione, che combina 8 diversi elementi didattici in ogni lezione.

Potenziamo il Caso di Studio con il miglior metodo di insegnamento 100% online: il Relearning.

Il medico imparerà mediante casi reali e la risoluzione di situazioni complesse in contesti di apprendimento simulati. Queste simulazioni sono sviluppate grazie all'uso di software di ultima generazione per facilitare un apprendimento coinvolgente.



All'avanguardia della pedagogia mondiale, il metodo Relearning è riuscito a migliorare i livelli di soddisfazione generale dei professionisti che completano i propri studi, rispetto agli indicatori di qualità della migliore università online del mondo (Columbia University).

Grazie a questa metodologia abbiamo formato con un successo senza precedenti più di 250.000 medici di tutte le specialità cliniche, indipendentemente dal carico chirurgico. La nostra metodologia pedagogica è stata sviluppata in un contesto molto esigente, con un corpo di studenti universitari di alto profilo socio-economico e un'età media di 43,5 anni.

Il Relearning ti permetterà di apprendere con meno sforzo e più performance, impegnandoti maggiormente nella tua specializzazione, sviluppando uno spirito critico, difendendo gli argomenti e contrastando le opinioni: un'equazione che punta direttamente al successo.

Nel nostro programma, l'apprendimento non è un processo lineare, ma avviene in una spirale (impariamo, disimpariamo, dimentichiamo e re-impariamo). Pertanto, combiniamo ciascuno di questi elementi in modo concentrico.

Il punteggio complessivo del sistema di apprendimento di TECH è 8.01, secondo i più alti standard internazionali.



Questo programma offre i migliori materiali didattici, preparati appositamente per i professionisti:



Materiale di studio

Tutti i contenuti didattici sono creati appositamente per il corso dagli specialisti che lo impartiranno, per fare in modo che lo sviluppo didattico sia davvero specifico e concreto.

Questi contenuti sono poi applicati al formato audiovisivo che supporterà la modalità di lavoro online di TECH. Tutto questo, con le ultime tecniche che offrono componenti di alta qualità in ognuno dei materiali che vengono messi a disposizione dello studente.



Tecniche chirurgiche e procedure in video

TECH rende partecipe lo studente delle ultime tecniche, degli ultimi progressi educativi e dell'avanguardia delle tecniche mediche attuali. Il tutto in prima persona, con il massimo rigore, spiegato e dettagliato affinché tu lo possa assimilare e comprendere. E la cosa migliore è che puoi guardarli tutte le volte che vuoi.



Riepiloghi interattivi

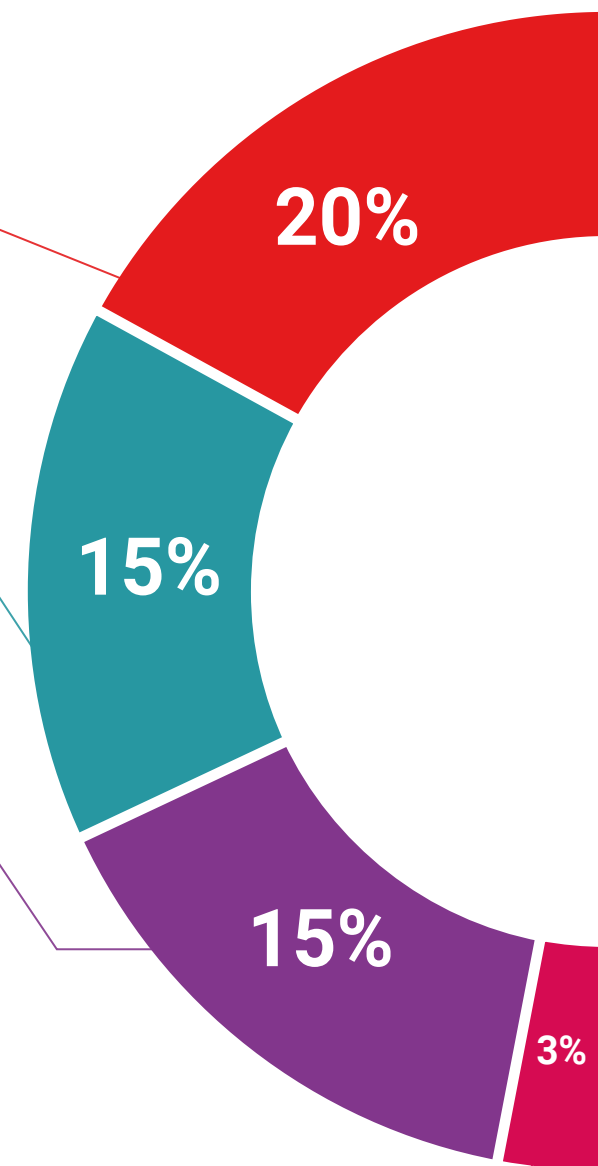
Il team di TECH presenta i contenuti in modo accattivante e dinamico in pillole multimediali che includono audio, video, immagini, diagrammi e mappe concettuali per consolidare la conoscenza.

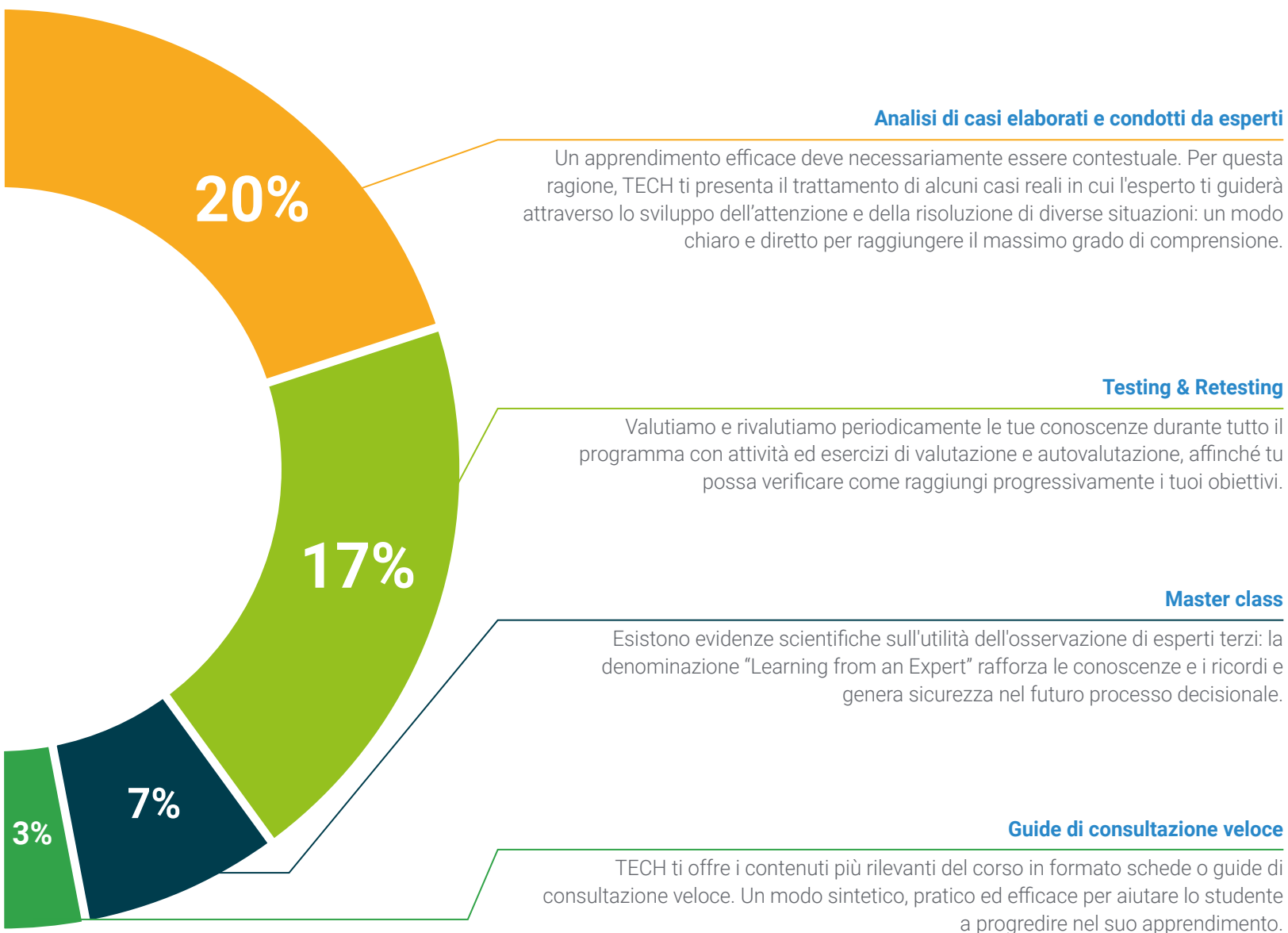
Questo esclusivo sistema di specializzazione per la presentazione di contenuti multimediali è stato premiato da Microsoft come "Caso di successo in Europa".



Lecture complementari

Articoli recenti, documenti di consenso e linee guida internazionali, tra gli altri. Nella biblioteca virtuale di TECH potrai accedere a tutto il materiale necessario per completare la tua specializzazione.





06 Titolo

Questo programma ti consentirà di ottenere il titolo di studio privato di Corso Universitario in Diagnosi Citologica rilasciato da TECH Global University, la più grande università digitale del mondo.



“

Porta a termine questo programma e ricevi la tua qualifica universitaria senza spostamenti o fastidiose formalità”

Questo programma ti consentirà di ottenere il titolo di studio privato di **Corso Universitario in Diagnosi Citologica** rilasciato da **TECH Global University**, la più grande università digitale del mondo.

TECH Global University è un'Università Ufficiale Europea riconosciuta pubblicamente dal Governo di Andorra ([bollettino ufficiale](#)). Andorra fa parte dello Spazio Europeo dell'Istruzione Superiore (EHEA) dal 2003. L'EHEA è un'iniziativa promossa dall'Unione Europea che mira a organizzare il quadro formativo internazionale e ad armonizzare i sistemi di istruzione superiore dei Paesi membri di questo spazio. Il progetto promuove valori comuni, l'implementazione di strumenti congiunti e il rafforzamento dei meccanismi di garanzia della qualità per migliorare la collaborazione e la mobilità tra studenti, ricercatori e accademici.

Questo titolo privato di **TECH Global University** è un programma europeo di formazione continua e aggiornamento professionale che garantisce l'acquisizione di competenze nella propria area di conoscenza, conferendo allo studente che supera il programma un elevato valore curriculare.

Titolo: **Corso Universitario in Diagnosi Citologica**

Modalità: **online**

Durata: **6 settimane**

Accreditamento: **8 ECTS**



*Apostille dell'Aia. Se lo studente dovesse richiedere che il suo diploma cartaceo sia provvisto di Apostille dell'Aia, TECH Global University effettuerà le gestioni opportune per ottenerla pagando un costo aggiuntivo.

futuro
salute fiducia persone
educazione informazione tutor
garanzia accreditamento insegnamento
istituzioni tecnologia apprendimento
comunità impegno
attenzione personalizzata innovazione
conoscenza presente qualità
formazione online
sviluppo istituzioni
classe virtuale lingue



Corso Universitario
Diagnosi Citologica

- » Modalità: online
- » Durata: 6 settimane
- » Titolo: TECH Global University
- » Accreditamento: 8 ECTS
- » Orario: a tua scelta
- » Esami: online

Corso Universitario

Diagnosi Citologica