

Tirocinio

Neuroriabilitazione Logopedica e
Analisi delle Funzioni Vitali: Terapia
Orofacciale e Miofunzionale



Tirocinio

Neuroriabilitazione Logopedica e
Analisi delle Funzioni Vitali: Terapia
Orofacciale e Miofunzionale

Indice

01

Introduzione

pag. 4

02

Perché svolgere questo
Tirocinio?

pag. 6

03

Obiettivi

pag. 8

04

Pianificazione
del programma

pag. 10

05

Dove posso svolgere il
Tirocinio?

pag. 12

06

Condizioni generali

pag. 16

07

Titolo

pag. 18

01 Introduzione

Al giorno d'oggi, la scienza e la tecnologia si evolvono costantemente per prevenire, diagnosticare e trattare diversi disturbi orofacciali con risultati migliori. Di conseguenza, sono state inserite numerose procedure di Neuroriabilitazione Logopedica e di Analisi delle Funzioni Vitali che rendono possibile il recupero parziale o totale di pazienti affetti da patologie tra le quali possiamo citare la paralisi cerebrale, malformazioni cranio-facciali. Tuttavia, non è facile mantenersi aggiornati su questi nuovi sviluppi. Per questo motivo, questa specializzazione offre allo specialista un aggiornamento sulle ultime tendenze in questo campo, attraverso un tirocinio pratico e diretto presso un rinomato centro ospedaliero. Gli studenti avranno l'opportunità di applicare i protocolli più moderni e saranno consigliati da esperti di primo piano durante 3 settimane di apprendimento intensivo e coinvolgente.



Incorpora le principali innovazioni tecnologiche e terapeutiche per la neuroriabilitazione nei pazienti affetti da patologie orofacciali nel tuo lavoro quotidiano attraverso questa qualifica di TECH intensiva e rigorosa"





Con il progresso scientifico e tecnologico, la disciplina della Neuroriabilitazione Logopedica è riuscita a sviluppare nuovi protocolli e strumenti di assistenza per i pazienti affetti da ogni tipo di disturbo. In particolare, il settore ha fatto passi da gigante nello sviluppo delle Terapie Orofacciali e Miofunzionali, richiedendo ai clinici una preparazione consapevole su tutti i loro nuovi sviluppi. Tuttavia, mantenersi aggiornati su questi aspetti può essere complicato quando abbondano i programmi di studio con un carico teorico eccessivo. Con tali programmi di studio, lo studente non conclude la sua preparazione accademica con le conoscenze indispensabili per applicare tecniche e dispositivi specifici fin dal primo momento dopo il completamento degli studi.

Questa qualifica di TECH supera tutti questi inconvenienti con un'innovativa modalità pedagogica che comprende un tirocinio presenziale e immersivo al 100%. Per il suo sviluppo, il professionista sanitario si recherà in una prestigiosa istituzione ospedaliera, dotata delle più recenti risorse assistenziali per trattare pazienti affetti da patologie tra le quali possiamo citare l'Ipofonia generata dal Parkinson, le Disfagie, l'Afasia, ecc. In questo modo, lo studente avrà l'opportunità di imparare a gestire tutti questi strumenti e procedure dall'approccio diretto dei pazienti reali.

Inoltre, disporrà sempre della guida personalizzata di un tutor. Questa figura accademica si occuperà di aiutarti a espandere le tue competenze attraverso un allenamento dinamico e diretto. Potranno anche collaborare con grandi esperti che condivideranno le tue esperienze e chiariranno dubbi o concetti di interesse per incoraggiare l'attiva preparazione dello specialista. Questo programma, pionieristico nella sua tipologia, ha una durata di 3 settimane, suddiviso in giornate di 8 ore, dal lunedì al venerdì. Al termine di questa esperienza, lo studente sarà in grado di incorporare le nuove conoscenze nella propria professione di medico con i migliori risultati garantiti.

02

Perché svolgere questo Tirocinio?

Mantenersi aggiornati sulle ultime tendenze della Neuroriabilitazione Logopedica e Analisi delle Funzioni Vitali può essere una sfida per gli operatori sanitari. Ciò è dovuto in gran parte alla prevalenza di programmi educativi con un elevato carico teorico sugli sviluppi del settore. In altre parole, gli specialisti non dispongono di uno strumento pedagogico che li corregga nello sviluppo di tecniche assistenziali specifiche per il miglioramento delle competenze. Grazie a questa specializzazione, tuttavia, il problema può essere risolto grazie a un metodo di studio innovativo, in modalità 100% pratica, presenziale e della durata di sole 3 settimane.



Approfondirai, direttamente e con pazienti reali, le nuove tecniche di rilassamento, controllo e recupero del tono muscolare che la terapia orofacciale offre ai pazienti affetti da Paralisi Cerebrale"

1. Aggiornarsi sulla base delle più recenti tecnologie disponibili

La Neuroriabilitazione Logopedica ha ampliato la sua portata attraverso nuovi strumenti tecnologici come la Neurostimolazione, il Neurofeedback, e molto altro ancora. Gestire questi dispositivi richiede una specializzazione adeguata e rigorose competenze pratiche. TECH offre al medico tutte queste conoscenze durante un intenso soggiorno educativo di 120 ore.

2. Approfondire nuove competenze dall'esperienza dei migliori specialisti

Durante il tirocinio clinico, il professionista sanitario lavorerà a fianco di grandi esperti in Neuroriabilitazione Logopedica. Al suo fianco, potrà apprezzare in modo diretto lo svolgimento di nuovi protocolli assistenziali all'interno di quell'area sanitaria. Inoltre, disporrà del supporto di un tutor, incaricato anche di monitorare e garantire il suo progresso accademico.

3. Accedere ad ambienti clinici di prim'ordine

TECH ha effettuato una selezione accurata delle strutture in cui svolgerà il tirocinio. Per tale ragione, ciascuno dei centri scelti dispone delle risorse tecnologiche più notevoli in relazione alla Neuroriabilitazione Logopedica. Inoltre, dispone di un'équipe di esperti di fama internazionale. Grazie a questo elevato livello di competenze personali e tecniche, lo studente sarà in grado di recuperare il ritardo con la massima facilità, rapidità e flessibilità.



4. Mettere in pratica ciò che si è appreso fin dall'inizio

In un mercato accademico in cui prevalgono i programmi teorici di Logopedia, Neuroriabilitazione e Analisi delle Funzioni Vitali, questa specializzazione rappresenta una novità. Il suo modello di apprendimento, 100% pratico, presenziale e immersivo, permette allo specialista di sviluppare competenze attraverso il contatto diretto con pazienti reali. Oltre a essere totalmente intensivo, vista la sua durata di sole 3 settimane.

5. Ampliare le frontiere della conoscenza

TECH offre la possibilità di svolgere questo Tirocinio in centri di portata internazionale. In questo modo, lo specialista potrà ampliare le frontiere delle proprie conoscenze e confrontarsi con i migliori esperti che operano in ospedali di prestigio in diversi continenti. Si tratta di un'opportunità unica nel suo genere che solo TECH, la più grande università digitale del mondo, poteva garantire



Avrai l'opportunità di svolgere il tirocinio all'interno di un centro di tua scelta"

03

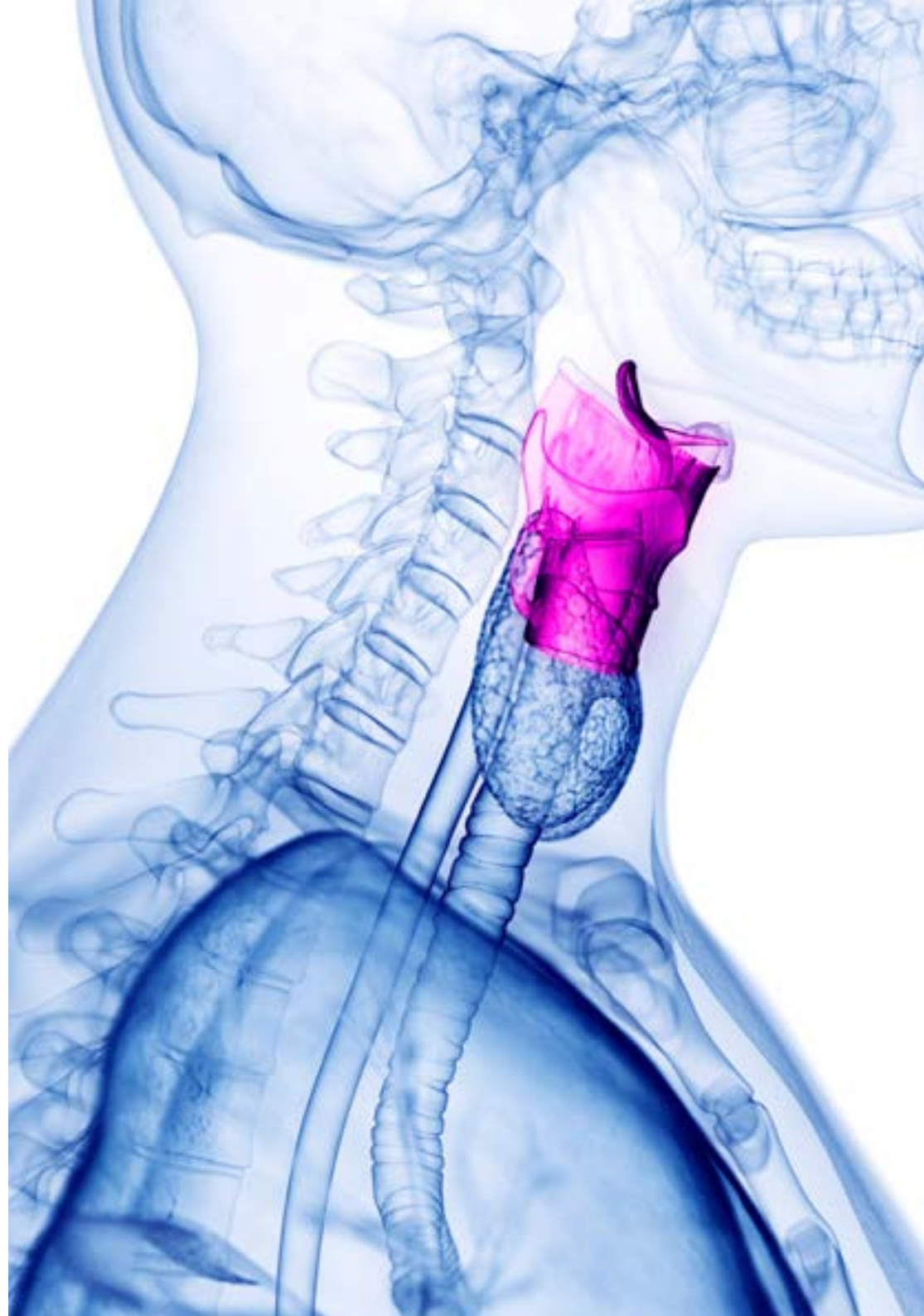
Obiettivi

Per aggiornare gli specialisti sulle ultime tendenze della Neuroriabilitazione e dell'Analisi delle Funzioni Vitali, TECH ha ideato questo programma completo. A differenza di altre qualifiche presenti sul mercato, grazie a questo Tirocinio lo studente potrà assimilare i contenuti più moderni senza dedicare lunghe ore allo studio teorico, ma acquisendoli in modo presenziale e diretto.



Obiettivi generali

- Ampliare la conoscenza delle basi anatomiche e funzionali del sistema nervoso centrale e periferico e degli organi coinvolti nelle funzioni di base come la respirazione, la fonazione e la deglutizione
- Aggiornare le conoscenze sulle tecniche riabilitative utilizzate nella pratica clinica e in particolare sull'intervento logopedico
- Sviluppare competenze di intervento acquisite da discipline complementari come la neuropsicologia, la fisioterapia e la psicologia
- Padroneggiare i vari protocolli per la valutazione, la diagnosi e il trattamento dei disturbi neurofunzionali e logopedici in gruppi specifici con disturbi del neurosviluppo o sindromici





Obiettivi specifici

- ♦ Studiare le basi del sistema nervoso per capire il funzionamento del cervello
- ♦ Dettagliare in termini generali quali sono gli stadi dello sviluppo embriologico del sistema nervoso
- ♦ Classificare le diverse strutture che compongono il sistema nervoso centrale
- ♦ Identificare le caratteristiche generali che compongono le vie ascendenti e discendenti del midollo spinale
- ♦ Riconoscere le differenze tra la popolazione infantile e quella adulta nella pratica clinica
- ♦ Acquisire conoscenze di base sulle prove usate per la valutazione
- ♦ Approcciarsi alla conoscenza delle funzioni esecutive e del linguaggio
- ♦ Sapere in cosa consiste la riabilitazione neuropsicologica e come approcciare ogni funzione cognitiva
- ♦ Applicare le tecniche di modificazione comportamentale e padroneggiare l'implicazione clinica della terapia occupazionale nella riabilitazione logopedica
- ♦ Implementare una corretta e completa valutazione della funzione vocale nella pratica clinica quotidiana
- ♦ Analizzare le diverse patologie vocali possibili e raggiungere un rigore scientifico nei trattamenti
- ♦ Risolvere casi pratici reali con approcci terapeutici attuali basati sull'evidenza scientifica
- ♦ Approfondire la conoscenza e l'analisi dei risultati ottenuti nelle valutazioni oggettive della voce
- ♦ Gestire le diverse strategie di intervento a livello orofacciale in età pediatrica nei bambini con disturbi della deglutizione
- ♦ Creare programmi di alimentazione adattati e individualizzati per ogni caso in modo preventivo, rieducativo e riabilitativo
- ♦ Individuare i segni di un corretto posizionamento e applicarli alle varie posizioni di allattamento
- ♦ Imparare le basi funzionali della disfagia, classificarla e conoscere le patologie associate a questo disturbo
- ♦ Collegare, completare e coordinare il lavoro tra odontoiatria e logopedista
- ♦ Sviluppare un protocollo di valutazione orofacciale e miofunzionale
- ♦ Migliorare la qualità della vita dei pazienti neurologici migliorando le loro abitudini alimentari
- ♦ Creare programmi di nuove abitudini e routine direttamente legati all'alimentazione degli alunni con bisogni educativi speciali, al fine di migliorare la loro qualità di vita sia a livello personale che sociale
- ♦ Usare tecniche alternative per l'alimentazione dei bambini
- ♦ Fornire strategie di supporto per la comprensione del contesto attraverso il supporto visivo, tattile e uditivo
- ♦ Promuovere la creazione di programmi di alimentazione individualizzati e flessibili basati sugli interessi del bambino con autismo

04

Pianificazione del programma

Questo formato di studi è unico e pionieristico nel suo genere poiché, in riferimento alla Neuroriabilitazione Logopedica e all'Analisi delle Funzioni Vitali, prevalgono programmi prevalentemente teorici. Tuttavia, con questa specializzazione di TECH, lo specialista avrà accesso alle principali novità di quest'area sanitaria in modo 100% pratico e diretto. Il percorso educativo, che verrà svolto in una struttura clinica di altissimo prestigio, ha una durata di 120 ore, distribuite in giornate dal lunedì al venerdì, per un totale di 3 settimane.

Durante questo periodo di tempo, il professionista avrà a disposizione le più moderne tecnologie e risorse per intraprendere protocolli e tecniche riabilitative molto più potenti di quelle disponibili in strutture meno aggiornate. In questo modo, imparerà a gestire direttamente tutti questi strumenti a portata di mano, offrendo un'assistenza di qualità a pazienti reali fin dal primo momento. Inoltre, lavorerà insieme a esperti del settore.

In questa fase del ciclo di specializzazione, di carattere assolutamente pratico, le attività sono finalizzate allo sviluppo e al perfezionamento delle competenze necessarie per l'erogazione dell'assistenza sanitaria in ambiti e condizioni che richiedono un elevato livello di qualificazione, e che sono orientate alla preparazione specifica per l'esercizio dell'attività, in un ambiente di sicurezza per il paziente e di elevata performance professionale.

L'insegnamento pratico sarà realizzato con l'accompagnamento e la guida degli docenti e altri compagni di formazione che facilitano il lavoro di squadra e l'integrazione multidisciplinare come competenze trasversali per la pratica medica (imparare a essere e imparare a relazionarsi).

Le procedure descritte di seguito costituiranno la base del corso e la loro attuazione sarà soggetta alla disponibilità e al carico di lavoro del centro stesso; le attività proposte sono le seguenti:



Scegli un'istituzione che possa offrirti tutte queste possibilità, con un programma accademico innovativo e un team umano in grado di svilupparti al massimo"



Modulo	Attività Pratica
Odontologia e disturbo orofacciale	Prevenire future sequele nelle articolazioni temporomandibolari e nella loro muscolatura associata attraverso trattamenti specifici contro lo stress e il bruxismo
	Valutare il paziente individuando eventuali malformazioni craniofacciali che possono indicare la comparsa di tali disturbi
	Sviluppare tecniche di rilassamento specifiche per il tono e il controllo motorio volontario dei pazienti vittime di paralisi facciale
Nuove tecnologie in Neuroriabilitazione e Logopedia	Applicare stimoli elettrici, indolori ed efficaci (Neurostimolazione) per il trattamento della Disfagia, o difficoltà a deglutire
	Autoregolare l'attività cerebrale e il relativo allenamento mediante tecniche di Neurofeedback
	Indicare terapie del linguaggio e stimolazione cognitiva ai pazienti affetti da Alessia e Agrafia
	Aumentare il flusso di sangue al cervello attraverso farmaci specifici che sostituiscono le sostanze chimiche esaurite nel cervello e prevengono condizioni come l'Afasia
	Preparare il paziente con Ipofonia tipica del morbo di Parkinson in modo che possa fare una migliore proiezione della sua voce ed evitare un rumore monoaurale da balbettio multiplo mentre parla
Tendenze della Terapia Orofacciale e Miofunzionale	Correggere la posizione della lingua e dei denti attraverso trattamenti ortodontici contro abitudini improprie come la respirazione orale
	Eseguire esercizi muscolari sugli organi fonoarticolatori per adattare il tono e la mobilità della voce
	Imparare modelli adeguati di respirazione, deglutizione, masticazione e fonazione, corretta posizione delle labbra e della lingua, a seconda dell'alterazione
	Implementare programmi di alimentazione adattati e individualizzati a ciascun caso in modo preventivo, rieducativo e riabilitativo
Alimentazione nei disturbi congeniti acquisiti	Indicare la terapia occupazionale e logopedica a pazienti con riluttanza alimentare per ADHD e Disturbi dello Spettro Autistico
	Sviluppare aiuti tecnici sul posizionamento della persona che alimenta e della persona da nutrire
	Ottenere un adeguato apporto nutrizionale nel paziente con Paralisi Cerebrale attraverso tecniche come Moduli orali, Integrazione Orale e Nutrizione Enterale

05

Dove posso svolgere il Tirocinio?

TECH ha il perenne obiettivo di offrire ai propri studenti la migliore istruzione e i contenuti più aggiornati. Per questo motivo, il Tirocinio è stato coordinato in strutture cliniche di grande prestigio, dotate delle migliori risorse per la Neuroriabilitazione Logopedica dei pazienti, secondo le più recenti evidenze scientifiche. In queste strutture, lo specialista sarà in grado di portare le proprie competenze ai più importanti standard di assistenza. Tutto questo si basa su una modalità accademica intensiva, in presenza, immersiva e impegnativa.

“

Grazie a questo programma, avrai l'opportunità di studiare tutti i progressi della Neuroriabilitazione Logopedica, di persona e in modo pratico, in una struttura di prima classe"





Lo studente potrà svolgere questo tirocinio presso i seguenti centri:



Medicina

Hospital HM Modelo

Paese Città
Spagna La Coruña

Indirizzo: Rúa Virrey Osorio, 30, 15011,
A Coruña

Rete di cliniche private, ospedali e centri specializzati
distribuiti in tutta la Spagna

Tirocini correlati:

- Anestesiologia e Rianimazione
- Chirurgia della Colonna Vertebrale



Medicina

Hospital HM Regla

Paese Città
Spagna León

Indirizzo: Calle Cardenal Landázuri, 2,
24003, León

Rete di cliniche private, ospedali e centri specializzati
distribuiti in tutta la Spagna

Tirocini correlati:

- Aggiornamento dei Trattamenti Psichiatrici
in Pazienti Minori



Medicina

Hospital HM Torrelodones

Paese Città
Spagna Madrid

Indirizzo: Av. Castillo Olivares, s/n, 28250,
Torrelodones, Madrid

Rete di cliniche private, ospedali e centri specializzati
distribuiti in tutta la Spagna

Tirocini correlati:

- Anestesiologia e Rianimazione
- Pediatria Ospedaliera



Medicina

Centro Paso a Paso

Paese Città
Spagna Madrid

Indirizzo: Paseo de la Democracia 10 Portal
4 Bajo Entrada por Calle Rosalía de Castro
(Peatonal, 28850 Torrejón de Ardoz, Madrid)

Centro di riabilitazione specializzato in servizi sanitari e di
assistenza precoce

Tirocini correlati:

- Neuropsicologia ed Educazione
- Fisioterapia in Assistenza Primaria



Medicina

ASPAYM Ávila

Paese Città
Spagna Ávila

Indirizzo: C/Caléndula s/n 05002 – Ávila

Centro di assistenza diurna che mira a migliorare la qualità
della vita delle persone con disabilità

Tirocini correlati:

- Diagnosi in Fisioterapia
- Fisioterapia Geriatrica



Medicina

ASPAYM Bierzo

Paese Città
Spagna León

Indirizzo: Calle Brazal,
26 Bajo – 24410 – Camponaraya (León)

Centro di assistenza diurna che mira a migliorare la qualità
della vita delle persone con disabilità

Tirocini correlati:

- Diagnosi in Fisioterapia
- Fisioterapia Geriatrica



Medicina

ASPAYM Burgos

Paese Città
Spagna Burgos

Indirizzo: C/ de la Coronela 2 09197-
Villagonzalo- Arenas, 09001 (Burgos) 947 656 989

Centro di assistenza diurna che mira a migliorare la qualità
della vita delle persone con disabilità

Tirocini correlati:

- Diagnosi in Fisioterapia
- Fisioterapia Geriatrica



Medicina

ASPAYM León

Paese Città
Spagna León

Indirizzo: C/ San Juan de Sahagún,
25 24007 – León

Centro di assistenza diurna che mira a migliorare la qualità
della vita delle persone con disabilità

Tirocini correlati:

- Diagnosi in Fisioterapia
- Fisioterapia Geriatrica



Medicina

ASPAYM Valladolid

Paese	Città
Spagna	Valladolid

Indirizzo: C/ Treviño, 74, 47008 – Valladolid

Centro di assistenza diurna che mira a migliorare la qualità della vita delle persone con disabilità

Tirocini correlati:

- Diagnosi in Fisioterapia
- Fisioterapia Geriatrica





Medicina

ASPAYM Unidad de daño cerebral adquirido – ICTIA Valladolid

Paese
Spagna

Città
Valladolid

Indirizzo: C/ Severo Ochoa 33.
"Las Piedras" 47130 -Simancas- Valladolid

Centro di assistenza diurna che mira a migliorare la qualità
della vita delle persone con disabilità

Tirocini correlati:

- Diagnosi in Fisioterapia
- Fisioterapia Geriatrica

06

Condizioni generali

Assicurazione di responsabilità civile

La massima preoccupazione di questa istituzione è garantire la sicurezza sia dei tirocinanti che degli altri collaboratori necessari nei processi di formazione pratica in azienda. All'interno delle misure rivolte a questo fine ultimo, esiste la risposta a qualsiasi incidente che possa verificarsi durante il processo di insegnamento-apprendimento.

A tal fine, questa entità educativa si impegna a stipulare un'assicurazione di responsabilità civile per coprire qualsiasi eventualità possa verificarsi durante lo svolgimento del tirocinio all'interno del centro.

La polizza di responsabilità civile per i tirocinanti deve garantire una copertura assicurativa completa e deve essere stipulata prima dell'inizio del periodo di tirocinio. In questo modo, il tirocinante non dovrà preoccuparsi in caso di situazioni impreviste e avrà a disposizione una copertura fino al termine del periodo di tirocinio.



Condizioni Generali di Tirocinio

Le condizioni generali relative alla stipulazione del contratto di tirocinio del suddetto programma sono le seguenti:

1. TUTORAGGIO: durante il Tirocinio agli studenti verranno assegnati due tutor che li seguiranno durante tutto il percorso, risolvendo eventuali dubbi e domande che potrebbero sorgere. Da un lato, lo studente disporrà di un tutor professionale appartenente al centro di inserimento lavorativo che lo guiderà e lo supporterà in ogni momento. Dall'altro lato, lo studente disporrà anche un tutor accademico che avrà il compito di coordinare e aiutare lo studente durante l'intero processo, risolvendo i dubbi e aiutando a risolvere qualsiasi problema durante l'intero percorso. In questo modo, il professionista sarà accompagnato in ogni momento e potrà risolvere tutti gli eventuali dubbi, sia di natura pratica che accademica.

2. DURATA: il programma del tirocinio avrà una durata di tre settimane consecutive di preparazione pratica, distribuite in giornate di 8 ore lavorative, per cinque giorni alla settimana. I giorni di frequenza e l'orario saranno di competenza del centro, che informerà debitamente e preventivamente il professionista, con un sufficiente anticipo per facilitarne l'organizzazione.

3. MANCATA PRESENTAZIONE: in caso di mancata presentazione il giorno di inizio del Tirocinio, lo studente perderà il diritto allo stesso senza possibilità di rimborso o di modifica di date. L'assenza per più di due giorni senza un giustificato motivo/ certificato medico comporterà la rinuncia dello studente al tirocinio e, pertanto, la relativa automatica cessazione. In caso di ulteriori problemi durante lo svolgimento del tirocinio, essi dovranno essere debitamente e urgentemente segnalati al tutor accademico.

4. CERTIFICAZIONE: lo studente che supererà il Tirocinio riceverà un certificato che attesterà il tirocinio svolto presso il centro in questione.

5. RAPPORTO DI LAVORO: il Tirocinio non costituisce alcun tipo di rapporto lavorativo.

6. STUDI PRECEDENTI: alcuni centri potranno richiedere un certificato di studi precedenti per la partecipazione al Tirocinio. In tal caso, sarà necessario esibirlo al dipartimento tirocini di TECH affinché venga confermata l'assegnazione del centro prescelto.

7. NON INCLUDE: il Tirocinio non includerà nessun elemento non menzionato all'interno delle presenti condizioni. Pertanto, non sono inclusi alloggio, trasporto verso la città in cui si svolge il tirocinio, visti o qualsiasi altro servizio non menzionato.

Tuttavia, gli studenti potranno consultare il proprio tutor accademico per qualsiasi dubbio o raccomandazione in merito. Egli fornirà tutte le informazioni necessarie per semplificare le procedure.

07 Titolo

Questo programma consentirà di ottenere il titolo di studio privato di **Tirocinio in Neuroriabilitazione Logopedica e Analisi delle Funzioni Vitali: Terapia Orofacciale e Miofunzionale** rilasciato da **TECH Global University**, la più grande università digitale del mondo.

TECH Global University, è un'Università Ufficiale Europea riconosciuta pubblicamente dal Governo di Andorra ([bollettino ufficiale](#)). Andorra fa parte dello Spazio Europeo dell'Istruzione Superiore (EHEA) dal 2003. L'EHEA è un'iniziativa promossa dall'Unione Europea che mira a organizzare il quadro formativo internazionale e ad armonizzare i sistemi di istruzione superiore dei Paesi membri di questo spazio. Il progetto promuove valori comuni, l'implementazione di strumenti congiunti e il rafforzamento dei meccanismi di garanzia della qualità per migliorare la collaborazione e la mobilità tra studenti, ricercatori e accademici.

Questo titolo privato di **TECH Global University**, è un programma europeo di formazione continua e aggiornamento professionale che garantisce l'acquisizione di competenze nella propria area di conoscenza, conferendo allo studente che supera il programma un elevato valore curriculare.

Titolo: **Tirocinio in Neuroriabilitazione Logopedica e Analisi delle Funzioni Vitali: Terapia Orofacciale e Miofunzionale**

Durata: **3 settimane**

Frequenza: **dal lunedì al venerdì, turni da 8 ore consecutive**

Accreditamento: **4 ECTS**





Tirocinio

Neuroriabilitazione Logopedica e
Analisi delle Funzioni Vitali: Terapia
Orofacciale e Miofunzionale

Tirocinio

Neuroriabilitazione Logopedica e
Analisi delle Funzioni Vitali: Terapia
Orofacciale e Miofunzionale

