

Esperto Universitario

Supporto Vitale Avanzato Cardiaco



Esperto Universitario Supporto Vitale Avanzato Cardiaco

- » Modalità: online
- » Durata: 6 mesi
- » Titolo: TECH Global University
- » Accreditamento: 18 ECTS
- » Orario: a tua scelta
- » Esami: online

Accesso al sito web: www.techitute.com/it/medicina/specializzazione/specializzazione-supporto-vitale-avanzato-cardiaco

Indice

01

Presentazione

pag. 4

02

Obiettivi

pag. 8

03

Direzione del corso

pag. 12

04

Struttura e contenuti

pag. 18

05

Metodologia

pag. 24

06

Titolo

pag. 32

01

Presentazione

Gli sviluppi tecnologici e il consueto aggiornamento delle raccomandazioni sanitarie fanno sì che gli operatori sanitari debbano essere informati delle manovre di Supporto Vitale Avanzato. Tuttavia, questi esperti si trovano di fronte a numerosi articoli scientifici che offrono un approccio generico, senza approfondire situazioni pratiche o l'uso di strumenti come il REBOA. Per questo motivo, TECH ha sviluppato un pionieristico Esperto Universitario che approfondirà specificamente il Supporto Vitale Avanzato Cardiaco.

Inoltre, i contenuti saranno insegnati al 100% online per una maggiore comodità e flessibilità per gli studenti.



“

Vuoi evitare le complicazioni derivanti delle alterazioni del ritmo? Scommetti su TECH e sperimenta un salto di qualità nella tua carriera”

La formula di Utstein è un modo riconosciuto per prevedere la sopravvivenza dei pazienti durante le emergenze critiche. Questo consenso internazionale sull'arresto cardiaco ha lo scopo di migliorare la qualità dei dati raccolti, sia negli studi e nelle cartelle cliniche, consentendo così un confronto più efficace dei risultati. Tuttavia, sono state formulate nuove raccomandazioni in questo campo, per cui gli operatori sanitari sono stati costretti ad adattarsi all'ora con immediatezza. In questo senso, tenere il passo con questi cambiamenti rappresenta una vera sfida per i medici.

Per questo motivo, TECH ha implementato un programma pionieristico che approfondirà i progressi emersi in questa procedura in modo che i medici forniscano i migliori servizi. Progettato da un team di docenti di prim'ordine, il programma analizzerà in dettaglio come registrare correttamente le fermate cardiorespiratorie ospedaliere e le loro raccomandazioni internazionali. In questo modo, gli studenti padroneggeranno anche gli strumenti per il monitoraggio di base ed effettuano controlli approfonditi per prevenire patologie come le aritmie. Inoltre, il programma approfondirà i processi di rianimazione in situazioni speciali.

Inoltre, il corso post-laurea si baserà sulla rivoluzionaria metodologia *Relearning*, un sistema di apprendimento sperimentato da TECH, che consiste nel ripetere gli aspetti chiave del programma di studio in modo che rimangano impressi nella mente dello studente. La formazione può essere pianificata individualmente, poiché non ci sono orari o programmi di valutazione prestabiliti. Inoltre, il Campus Virtuale sarà disponibile 24 ore al giorno e offrirà agli utenti la possibilità di scaricare i materiali per la consultazione successiva.

Questo **Esperto Universitario in Supporto Vitale Avanzato Cardiaco** possiede il programma scientifico più completo e aggiornato del mercato. Le caratteristiche principali del programma sono:

- ♦ Sviluppo di casi pratici presentati da esperti in Supporto Vitale Avanzato Cardiaco
- ♦ Contenuti grafici, schematici ed eminentemente pratici che forniscono informazioni scientifiche e pratiche riguardo alle discipline mediche essenziali per l'esercizio della professione
- ♦ Esercizi pratici che offrono un processo di autovalutazione per migliorare l'apprendimento
- ♦ Particolare enfasi è posta sulle metodologie innovative
- ♦ Lezioni teoriche, domande all'esperto e/o al tutor, forum di discussione su questioni controverse e compiti di riflessione individuale
- ♦ Disponibilità di accesso ai contenuti da qualsiasi dispositivo fisso o portatile dotato di connessione a Internet



Padroneggerai le tecniche di rianimazione cardiopolmonare in situazioni speciali in sole 450 ore"

“ *Specializzati nel protocollo CALS presso la migliore università digitale del mondo, secondo Forbes* ”

Il personale docente del programma comprende rinomati professionisti e riconosciuti specialisti appartenenti a prestigiose società e università, che forniscono agli studenti le competenze necessarie a intraprendere un percorso di studio eccellente.

I contenuti multimediali, sviluppati in base alle ultime tecnologie educative, forniranno al professionista un apprendimento coinvolgente e localizzato, ovvero inserito in un contesto reale.

La creazione di questo programma è incentrata sull'Apprendimento Basato su Problemi, mediante il quale il professionista deve cercare di risolvere le diverse situazioni che gli si presentano durante il corso. Lo studente potrà usufruire di un innovativo sistema di video interattivi creati da esperti di rinomata fama.

Potrai controllare i sistemi per la prevenzione dei conflitti con questo programma avanzato.

Grazie al sistema Relearning di TECH, ridurrai le lunghe ore di studio e memorizzazione.



02

Obiettivi

Il presente studio consentirà agli studenti di sviluppare programmi di supporto vitale di base e avanzato, a seconda delle esigenze dei pazienti. Inoltre, gli studenti valuteranno efficacemente gli attuali aspetti epidemiologici della chirurgia cardiovascolare e il suo collegamento con le principali complicazioni. Attueranno anche tecniche orientate alla prevenzione dell'arresto cardiorespiratorio, garantendo così il benessere dei pazienti.



“

*Trattandosi di una formazione online,
potrai combinare i tuoi studi con il
resto delle tue attività quotidiane”*



Obiettivi generali

- ♦ Sviluppare la progettazione di un programma di formazione sul supporto vitale di base e avanzato
- ♦ Applicare il sistema per la progettazione di obiettivi accademici
- ♦ Determinare le basi per la progettazione di programmi di formazione in supporto vitale a seconda di situazioni o pazienti specifici
- ♦ Esaminare le risorse metodologiche e didattiche più utili per la formazione in Supporto Vitale
- ♦ Stabilire l'impatto delle nuove tecnologie educative applicate all'insegnamento del Supporto Vitale
- ♦ Analizzare gli aspetti differenziali del paziente che soffre di un episodio di ACR nel postoperatorio immediato di chirurgia cardiovascolare
- ♦ Valutare gli attuali aspetti epidemiologici della chirurgia cardiovascolare (CCV) e il loro legame con le principali complicazioni
- ♦ Esaminare gli elementi che entrano a far parte della VES nel paziente con ACR nel postoperatorio CCV
- ♦ Stabilire gli elementi costitutivi del protocollo CALS
- ♦ Stabilire le principali cause di ACR nelle donne in gravidanza
- ♦ Determinare le misure di SVB e SVA nella gestante
- ♦ Valutare i principi per l'impiego di sistemi terapeutici eccezionali: REBOA, ECMO, ecc





Obiettivi specifici

Modulo 1. Piano di Rianimazione Cardiopolmonare Respiratoria

- Sviluppare e analizzare i principali programmi di innovazione e sviluppo per la cura del paziente con ACR
- Analizzare e sviluppare gli elementi chiave della gestione clinica e gestionale dalla clinica e la loro applicazione alla cura del paziente in situazione di ACR
- Sviluppare un piano di ricerca incentrato sulla ACR e sulla RCR
- Analizzare lo sviluppo e l'implementazione di un piano di prevenzione della ACR ospedaliera
- Concretizzare gli elementi chiave che condizionano lo sviluppo di una Commissione di ACR Ospedaliera

Modulo 2. Formazione sul supporto vitale nel paziente critico

- Stabilire le fasi e gli elementi che costituiscono un programma di formazione
- Attuare le modifiche specifiche di un programma di formazione generico per l'insegnamento del supporto vitale
- Esaminare i principali metodi di insegnamento utilizzati per l'insegnamento del supporto vitale: metodo espositivo e metodo dimostrativo
- Applicare le principali risorse didattiche utilizzate per il loro impiego nell'insegnamento del supporto vitale

Modulo 3. Supporto Vitale Avanzato nel paziente critico

- Studiare il controllo delle vie aeree, il controllo della ventilazione e il controllo della circolazione
- Analizzare l'impatto della farmacologia applicata alla ACR
- Studiare le aritmie peri-arresto
- Analizzare le cause potenzialmente reversibili
- Specificare l'impatto della tecnicizzazione sulle tecniche di supporto vitale



La titolazione include casi clinici per avvicinare al massimo lo studente alla realtà della sanità

03

Direzione del corso

Nel suo massimo di offrire una grande qualità educativa, TECH ha selezionato con cura il personale docente che compone questa formazione. Questi professionisti si distinguono per aver accumulato un ampio bagaglio professionale, che ha permesso loro di esercitare la loro attività negli ospedali più prestigiosi. Inoltre, hanno una profonda conoscenza in materia, che si riversano nel presente programma per renderlo il più aggiornato e completo del mercato accademico.



“

Approfondirai in un piano di studi progettato grazie ad un rinomato personale docente, che ti garantirà un apprendimento di successo”

Direttore ospite internazionale

Premiato per i suoi molteplici contributi clinici nella gestione di Cefalee e Disturbi del Sonno, Il dottor Joshua Marc Kosowsky è diventato un prestigioso medico caratterizzato dal suo approccio multidisciplinare. In questo senso, ha sviluppato il suo lavoro professionale organizzazioni sanitarie di riferimento internazionale, tra cui spicca la Women's Hospital Emergency Room degli Stati Uniti.

Tra i suoi principali contributi, si trova che ha contribuito al recupero ottimale di molti pazienti che soffrivano di condizioni critiche come l'apnea ostruttiva del sonno, Emicranie o disturbi del ritmo circadiano. Inoltre, è stato incaricato di promuovere lo sviluppo di guide per il trattamento clinico per l'approccio efficace del mal di testa, sindrome delle gambe senza riposo e narcolessia.

Inoltre, combina questo lavoro con la sua facciata di ricercatore clinico. Ha pubblicato diversi libri rivolti alla comunità medica su argomenti come le emergenze cardiovascolari. In questo senso, ha anche una vasta produzione di articoli specializzati in materie come l'analisi dei sintomi ischemici cardiaci, terapie all'avanguardia per alleviare il dolore neuropatico e innovazioni terapeutiche destinate alle persone con insonnia. Il suo lavoro ha contribuito a far progredire significativamente la comprensione e il trattamento di queste patologie complesse, beneficiando sia gli utenti che gli specialisti in larga misura.

Fermamente impegnato nell'eccellenza clinica, ha partecipato come relatore a conferenze, simposi e workshop riconosciuti su scala globale. In questo modo, ha condiviso la sua solida conoscenza sui trattamenti più sofisticati per la gestione del disturbo cranico. In sintonia con questo, ha anche esercitato come principale oratore in diversi seminari medici, dove ha offerto una panoramica dettagliata degli ultimi sviluppi in settori in pieno sviluppo come la neurologia. In questo modo, la consapevolezza pubblica sulle malattie neurologiche è aumentata e gli stigma che portano a percezioni sbagliate sono diminuiti.



Dott. Marc Kosowsky, Joshua

- Direttore clinico presso Brigham and Women's Hospital Emergency Room di Boston, Stati Uniti
- Direttore dell'esperienza del paziente e della partecipazione dei fornitori al pronto soccorso di Brigham and Women's Hospital
- Direttore del Centro di Cefalea del Massachusetts General Hospital
- Direttore di Addestramento Clinico presso la Harvard Medical School di Boston

“

Thanks to TECH, you will be able to learn with the best professionals in the world”

Direzione



Dott. Cárdenas Cruz, Antonio

- ♦ Capo del Dipartimento di Medicina Intensiva presso l'Ospedale di Motril
- ♦ Direttore dell'Unità Clinica di Terapia Intensiva e Urgenze dell'Ospedale Universitario Poniente
- ♦ Direttore dell'Istituto di Formazione Continua della Società Andalusia di Medicina Intensiva e Università Coronarica
- ♦ Direttore del Programma di Formazione dei Formatori in Supporto alla Vita della Linea IAVANTE della Fondazione Progreso e Salute del Ministero della Salute e del Consumo del Consiglio Regionale Andaluso
- ♦ Direttore del Programma di Formazione in Sedazione della Linea IAVANTE della Fondazione Progreso e Salute del Ministero della Salute e del Consumo del Consiglio Regionale Andaluso
- ♦ Responsabile di Terapia Intensiva e Urgenze dell'Ospedale Universitario Poniente Docente di Medicina
- ♦ Laurea in Medicina e Chirurgia conseguita presso l'UGR
- ♦ Dottorato in Medicina e Chirurgia conseguito presso l'UGR
- ♦ Medico Specialista in Terapia Intensiva

Personale docente

Dott. Curiel Balsera, Emilio

- ♦ Specialista in Medicina Intensiva
- ♦ Responsabile di Sezione presso l'Unità Coronarica di UTI presso l'Ospedale Regionale Universitario di Malaga
- ♦ Dottorato in Medicina presso l'Università di Malaga
- ♦ Laurea in Medicina e Chirurgia presso l'Università di Malaga

Dott. Vasserot Vargas, Francisco Javier

- ♦ Primario in Medicina Intensiva presso l'Ospedale Universitario di Poniente
- ♦ Medico di assistenza sanitaria di emergenza
- ♦ Master in Metodologia della Ricerca nelle Scienze della Salute
- ♦ Laurea in Medicina presso l'Università di Granada

Dott.ssa De la Hoz García, Celia

- ♦ Primario in Medicina Intensiva presso l'Ospedale Universitario Virgen de de las Nieves
- ♦ Laurea in Medicina e Chirurgia presso l'Università di Granada
- ♦ Autrice di diversi articoli scientifici, pubblicati su riviste specializzate spagnole
- ♦ Relatrice a congressi nazionali, dove ha presentato i suoi lavori scientifici

Dott. González Velasco, Rafael

- ♦ Infermiere specializzato in Terapia Intensiva per adulti presso l'Ospedale Universitario Reina Sofia
- ♦ Primario di Terapia Intensiva presso l'Ospedale Cruz Roja Cordoba
- ♦ Specialista in unità di recupero post-anestesia
- ♦ Specialista di Chirurgia cardiovascolare e coronarica
- ♦ Master Universitario in Bioetica presso l'Università Internazionale di Valencia
- ♦ Master in Assistenza Specialistica in Infermieristica d'Emergenza all'Università di Valencia
- ♦ Laurea in Infermieristica presso l'Università di Huelva
- ♦ Esperto Universitario in Direzione e Gestione dei Servizi Infermieristici
- ♦ Istruttore di rianimazione cardiopolmonare avanzata

Dott.ssa Alcalde Mayayo, Inmaculada

- ♦ Primario di Medicina Intensiva presso l'Ospedale Universitario Reina Sofia
- ♦ Medico Strutturato in Terapia Intensiva presso l'Ospedale Quirónsalud Palmaplanas
- ♦ *Pediaiatric Cardiac ICU & Mechanical Support Fellow presso Freeman Hospital*
- ♦ *Cardiac ICU Clinical Fellow presso Freeman Hospital*
- ♦ Master in Ecocardiografia in Emergenze Mediche, Anestesia, Rianimazione e Terapia Intensiva dell'Università Francisco de Vitoria
- ♦ Laureata in Medicina e Chirurgia presso l'Università di Saragozza

Dott.ssa Aranda Martínez, Consuelo

- ♦ Primario di Medicina Intensiva presso l'Ospedale Reina Sofia
- ♦ Medico Strutturato presso Unità di Terapia Intensiva Cuore e Trapianti
- ♦ Medico Specializzando in Medicina Intensiva
- ♦ Master Privato in Aggiornamento in Medicina Intensiva presso l'Università CEU Cardenal Herrera
- ♦ Master in Grandi Ustionati presso l'Università CEU Cardenal Herrera
- ♦ Laurea in Medicina presso l'Università di Cordoba

Dott.ssa Muñoz Caballero, María Ángeles

- ♦ Infermiera di Unità di Terapia Intensiva presso l'Ospedale Universitario Poniente
- ♦ Master Universitario in Genere e Salute presso l'Università Rey Juan Carlos
- ♦ Laurea in Infermieristica presso l'Università di Almeria
- ♦ Membro del Comitato ospedaliero della RCP

Dott. Molina Díaz, Hugo

- ♦ Medico Specialista in Medicina Intensiva
- ♦ Specialista in Medicina Intensiva presso l'Ospedale Regionale Universitario di Malaga
- ♦ Medico di Medicina Intensiva presso l'Ospedale Quirón Marbella
- ♦ Specialista di Medicina intensiva presso l'Ospedale Dott. Gálvez
- ♦ Medico di Medicina Intensiva presso l'Ospedale CHIP
- ♦ Specialista di Medicina Intensiva presso l'Ospedale Quirón Malaga
- ♦ Laurea in Medicina presso l'Università di Siviglia
- ♦ Esperto Avanzato in Terapia Intensiva dall'Agenzia di Qualità Sanitaria di Andalusia

Dott.ssa Fernández Zamora, María Dolores

- ♦ Specialista di Medicina Intensiva presso l'Ospedale Universitario Regionale di Malaga
- ♦ Specialista dell'unità di cardiocirurgia acuta e post-operatoria
- ♦ Specialista in Medicina Intensiva
- ♦ Istruttrice di arresto respiratorio avanzato
- ♦ Ricercatrice nel Registro Ariam
- ♦ Laurea in Medicina e Chirurgia presso l'Università di Granada





Dott. Gómez Gallego, Guillermo

- ♦ Medico Specialista in Terapia Intensiva
- ♦ Primario di Medicina Intensiva presso l'Ospedale Regionale Universitario di Malaga
- ♦ Capo del Reparto di Medicina Intensiva presso il Complesso Ospedaliero Integrato Privato
- ♦ Medico Intensivista in Ospedale QuironSalud Málaga
- ♦ Specialista in Medicina intensiva presso l'Ospedale Quironsalud Marbella
- ♦ Medico Intensivista presso l'Ospedale Gálvez
- ♦ Rotazione esterna al Jackson Memorial Hospital di Miami
- ♦ Master Universitario in Bioetica presso la Scuola Andalus di Salute Pubblica
- ♦ Laurea in Medicina e Chirurgia presso l'Università di Granada
- ♦ Esperto Universitario in Ventilazione Meccanica Non Invasiva, accreditato dalla Università Internazionale

“*Cogli l'opportunità di conoscere gli ultimi progressi in questo campo per applicarli alla tua pratica quotidiana*”

04

Struttura e contenuti

Questo programma, preparato da un gruppo di insegnanti di primo livello, approfondirà l'approccio dei pazienti in situazioni di PCR, sia in episodi che durante il recupero. Costituito da 3 moduli, il programma analizzerà l'applicazione delle nuove tecnologie in materia di Supporto Vitale. Inoltre, la formazione approfondirà la simulazione clinica, sottolineando la valutazione didattica.





“

*Questa qualifica ti permetterà di
soddisfare le tue aspirazioni professionali
in soli 6 mesi. Iscriviti subito!”*

Modulo 1. Piano di Rianimazione Cardiopolmonare Respiratoria

- 1.1. Metodologia della Ricerca
 - 1.1.1. Analisi della tipologia degli studi
 - 1.1.2. Progettazione di un piano di ricerca
 - 1.1.3. Sviluppo del piano di ricerca
- 1.2. Etica della ricerca
 - 1.2.1. La Bioetica applicata alla ricerca
 - 1.2.2. Comitato etico della ricerca (CER): locale e universitario
 - 1.2.3. Elaborazione di un protocollo di ricerca da presentare al comitato di etica della ricerca
- 1.3. Commissione per la rianimazione cardiopolmonare ospedaliera
 - 1.3.1. Progettazione degli obiettivi
 - 1.3.2. Progettazione dei contenuti
 - 1.3.3. Implementazione del Piano di RCPH
- 1.4. Commissione per la rianimazione cardiopolmonare ospedaliera
 - 1.4.1. Progettazione degli obiettivi
 - 1.4.2. Progettazione dei contenuti
 - 1.4.3. Implementazione del Piano di RCPH
- 1.5. Sviluppo di un piano di trasferimento delle conoscenze nella ricerca RCP
 - 1.5.1. Sviluppo di un piano di trasferimento all'interno di delle conoscenze nella ricerca RCP
 - 1.5.2. Basi per la pubblicazione di un articolo scientifico
 - 1.5.3. Bibliometria
- 1.6. Prevenzione in caso di arresto cardio-respiratorio (ACR)
 - 1.6.1. Prevenzione di ACR
 - 1.6.2. Sviluppo del piano di prevenzione di ACR
 - 1.6.3. Implementazione del piano della prevenzione di ACR



- 1.7. Le squadre di intervento rapido
 - 1.7.1. Basi Scientifiche
 - 1.7.2. Progettazione e sviluppo di una squadra di intervento rapido
 - 1.7.3. Implementazione di una squadra di intervento rapido
 - 1.8. Mappa del rischio ospedaliero
 - 1.8.1. Mappa del rischio ospedaliero
 - 1.8.2. Progettazione
 - 1.8.3. Analisi dei risultati e processo decisionale
 - 1.9. Attrezzature per aree specifiche
 - 1.9.1. Attrezzature per il supporto vitale
 - 1.9.2. Distribuzione delle attrezzature in funzione dell'area
 - 1.9.3. Rapporto attrezzatura / area assistenziale
 - 1.10. Registro in caso di arresto cardio-respiratorio ospedaliero
 - 1.10.1. Registro in caso di arresto cardio-respiratorio ospedaliero
 - 1.10.2. Modelli
 - 1.10.3. Lo stile Utstein
- Modulo 2. Formazione sul supporto vitale nel paziente critico**
- 2.1. Programmi di formazione sul supporto vitale
 - 2.1.1. Programmi di formazione sul supporto vitale
 - 2.1.2. Programmazione, definizione degli obiettivi e delle risorse didattiche
 - 2.1.3. Programma di valutazione diagnostica e didattica
 - 2.2. Programmi di formazione sul supporto vitale avanzato
 - 2.2.1. Programmi di formazione sul supporto vitale avanzato
 - 2.2.2. Programmazione, definizione degli obiettivi e delle risorse didattiche
 - 2.2.3. Programma di valutazione diagnostica e didattica
 - 2.3. Programmi di formazione in situazioni e pazienti affetti da patologie specifiche
 - 2.3.1. Programmi di formazione in situazioni e pazienti affetti da patologie specifiche
 - 2.3.2. Programmazione, definizione degli obiettivi e delle risorse didattiche
 - 2.3.3. Programma di valutazione diagnostica e didattica
 - 2.4. Risorse logistiche applicate all'insegnamento del supporto vitale
 - 2.4.1. Risorse logistiche applicate all'insegnamento del supporto vitale
 - 2.4.2. Analisi dei diversi supporti: scientifico, audiovisivo, di simulazione e fisici
 - 2.4.3. Adattamento metodologico e obiettivo per la selezione del materiale didattico
 - 2.5. Metodologia della formazione professionale
 - 2.5.1. Metodologia di formazione
 - 2.5.2. Metodo e stile didattico
 - 2.5.3. Metodo espositivo e dimostrativo
 - 2.6. Comunicazione didattica del piano di supporto vitale
 - 2.6.1. La comunicazione didattica
 - 2.6.2. Schema di comunicazione didattica
 - 2.6.3. Didattica dell'espressione e dell'interpretazione
 - 2.7. Metodologia per la valutazione del piano di supporto vitale
 - 2.7.1. Metodologia per la valutazione
 - 2.7.2. Classificazione della valutazione
 - 2.7.3. I seminari integrati di supporto vitale come strumento per la valutazione didattica
 - 2.8. Gestione dei conflitti nell'insegnamento
 - 2.8.1. Gestione dei conflitti nell'insegnamento
 - 2.8.2. Sistemi per la prevenzione dei conflitti
 - 2.8.3. Metodologia per la gestione dei conflitti stabiliti
 - 2.9. Simulazione clinica
 - 2.9.1. Simulazione clinica
 - 2.9.2. Basi metodologiche per l'uso della simulazione clinica all'interno della formazione in materia di supporto vitale
 - 2.9.3. La valutazione didattica all'interno del modello di simulazione clinica
 - 2.10. Debriefing accademico e aspetti comportamentali nell'insegnamento del supporto vitale
 - 2.10.1. Debriefing Accademico e Aspetti Comportamentali
 - 2.10.2. Classificazione e basi metodologiche: Basi per l'autocontrollo emotivo
 - 2.10.3. Applicazione nell'insegnamento del supporto vitale

Modulo 3. Supporto Vitale Avanzato nel paziente critico

- 3.1. Raccomandazioni Internazionali
 - 3.1.1. ACR
 - 3.1.2. RCP basica e avanzata
 - 3.1.3. Supporto vitale di base e avanzato
- 3.2. Supporto vitale avanzato (SVA)
 - 3.2.1. Via aerea
 - 3.2.2. Ventilazione
 - 3.2.3. Circolazione: Monitoraggio basico e avanzato. Farmacologia
- 3.3. Controllo Avanzato delle Aritmie
 - 3.3.1. Prima dell'arresto
 - 3.3.2. Ritmi induttori della ACR
 - 3.3.3. Aritmie post-arresto
- 3.4. Analisi delle cause potenzialmente reversibili
 - 3.4.1. Analisi delle cause potenzialmente reversibili
 - 3.4.2. 4 H
 - 3.4.3. 4 T
- 3.5. Rianimazione Cardiopolmonare in situazioni specifiche
 - 3.5.1. Pazienti affetti da patologie specifiche
 - 3.5.2. Situazioni estreme
 - 3.5.3. Ambienti speciali: assistenziali e non assistenziali
- 3.6. Elementi associati al supporto vitale
 - 3.6.1. Aspetti legali
 - 3.6.2. Umanizzazione per il supporto vitale
 - 3.6.3. Donazione e supporto vitale
- 3.7. Supporto delle immagini
 - 3.7.1. Prove scientifiche
 - 3.7.2. Ecocardiografia
 - 3.7.3. Ecografia polmonare





- 3.8. Aspetti non cognitivi del supporto vitale
 - 3.8.1. Umanizzazione nel supporto vitale
 - 3.8.2. Supporto alle squadre di supporto vitale
 - 3.8.3. Sostegno ai familiari
- 3.9. Sindrome post-RCP
 - 3.9.1. Sindrome Post-RCP
 - 3.9.2. Gestione integrale della sindrome post-RCP
 - 3.9.3. Livelli di evidenza scientifica associati al controllo della sindrome post-RCP
- 3.10. Raccomandazioni ERC 2021
 - 3.10.1. Raccomandazioni per il supporto vitale di base (SVB)
 - 3.10.2. Raccomandazioni per il supporto vitale avanzato (SVA)
 - 3.10.3. Algoritmi d'azione per il paziente con ACR

“

*TECH ha una vasta
biblioteca a tua disposizione,
ricca di risorse multimediali
in diversi formati audiovisivi”*

05 Metodologia

Questo programma ti offre un modo differente di imparare. La nostra metodologia si sviluppa in una modalità di apprendimento ciclico: ***il Relearning***.

Questo sistema di insegnamento viene applicato nelle più prestigiose facoltà di medicina del mondo ed è considerato uno dei più efficaci da importanti pubblicazioni come il ***New England Journal of Medicine***.



“

Scopri il Relearning, un sistema che abbandona l'apprendimento lineare convenzionale, per guidarti attraverso dei sistemi di insegnamento ciclici: una modalità di apprendimento che ha dimostrato la sua enorme efficacia, soprattutto nelle materie che richiedono la memorizzazione”

In TECH applichiamo il Metodo Casistico

Cosa dovrebbe fare un professionista per affrontare una determinata situazione? Durante il programma affronterai molteplici casi clinici simulati ma basati su pazienti reali, per risolvere i quali dovrai indagare, stabilire ipotesi e infine fornire una soluzione. Esistono molteplici prove scientifiche sull'efficacia del metodo. Gli specialisti imparano meglio e in modo più veloce e sostenibile nel tempo.

Grazie a TECH potrai sperimentare un modo di imparare che sta scuotendo le fondamenta delle università tradizionali di tutto il mondo.



Secondo il dottor Gervas, il caso clinico è una presentazione con osservazioni del paziente, o di un gruppo di pazienti, che diventa un "caso", un esempio o un modello che illustra qualche componente clinica particolare, sia per il suo potenziale didattico che per la sua singolarità o rarità. È essenziale che il caso faccia riferimento alla vita professionale attuale, cercando di ricreare le condizioni reali della pratica professionale del medico.

“

Sapevi che questo metodo è stato sviluppato ad Harvard nel 1912 per gli studenti di Diritto? Il metodo casistico consisteva nel presentare agli studenti situazioni reali complesse per far prendere loro decisioni e giustificare come risolverle. Nel 1924 fu stabilito come metodo di insegnamento standard ad Harvard”

L'efficacia del metodo è giustificata da quattro risultati chiave:

1. Gli studenti che seguono questo metodo, non solo assimilano i concetti, ma sviluppano anche la capacità mentale, grazie a esercizi che valutano situazioni reali e richiedono l'applicazione delle conoscenze.
2. L'apprendimento è solidamente fondato su competenze pratiche, che permettono allo studente di integrarsi meglio nel mondo reale.
3. L'approccio a situazioni nate dalla realtà rende più facile ed efficace l'assimilazione delle idee e dei concetti.
4. La sensazione di efficienza degli sforzi compiuti diventa uno stimolo molto importante per gli studenti e si traduce in un maggiore interesse per l'apprendimento e in un aumento del tempo dedicato al corso.



Metodologia Relearning

TECH coniuga efficacemente la metodologia del Caso di Studio con un sistema di apprendimento 100% online basato sulla ripetizione, che combina 8 diversi elementi didattici in ogni lezione.

Potenziamo il Caso di Studio con il miglior metodo di insegnamento 100% online: il Relearning.

Il medico imparerà mediante casi reali e la risoluzione di situazioni complesse in contesti di apprendimento simulati. Queste simulazioni sono sviluppate grazie all'uso di software di ultima generazione per facilitare un apprendimento coinvolgente.



All'avanguardia della pedagogia mondiale, il metodo Relearning è riuscito a migliorare i livelli di soddisfazione generale dei professionisti che completano i propri studi, rispetto agli indicatori di qualità della migliore università online del mondo (Columbia University).

Grazie a questa metodologia abbiamo formato con un successo senza precedenti più di 250.000 medici di tutte le specialità cliniche, indipendentemente dal carico chirurgico. La nostra metodologia pedagogica è stata sviluppata in un contesto molto esigente, con un corpo di studenti universitari di alto profilo socio-economico e un'età media di 43,5 anni.

Il Relearning ti permetterà di apprendere con meno sforzo e più performance, impegnandoti maggiormente nella tua specializzazione, sviluppando uno spirito critico, difendendo gli argomenti e contrastando le opinioni: un'equazione che punta direttamente al successo.

Nel nostro programma, l'apprendimento non è un processo lineare, ma avviene in una spirale (impariamo, disimpariamo, dimentichiamo e re-impariamo). Pertanto, combiniamo ciascuno di questi elementi in modo concentrico.

Il punteggio complessivo del sistema di apprendimento di TECH è 8.01, secondo i più alti standard internazionali.



Questo programma offre i migliori materiali didattici, preparati appositamente per i professionisti:



Materiali di studio

Tutti i contenuti didattici sono creati appositamente per il corso dagli specialisti che lo impartiranno, per fare in modo che lo sviluppo didattico sia davvero specifico e concreto.

Questi contenuti sono poi applicati al formato audiovisivo che supporterà la modalità di lavoro online di TECH. Tutto questo, con le ultime tecniche che offrono componenti di alta qualità in ognuno dei materiali che vengono messi a disposizione dello studente.



Tecniche chirurgiche e procedure in video

TECH rende partecipe lo studente delle ultime tecniche, degli ultimi progressi educativi e dell'avanguardia delle tecniche mediche attuali. Il tutto in prima persona, con il massimo rigore, spiegato e dettagliato affinché tu lo possa assimilare e comprendere. E la cosa migliore è che puoi guardarli tutte le volte che vuoi.



Riepiloghi interattivi

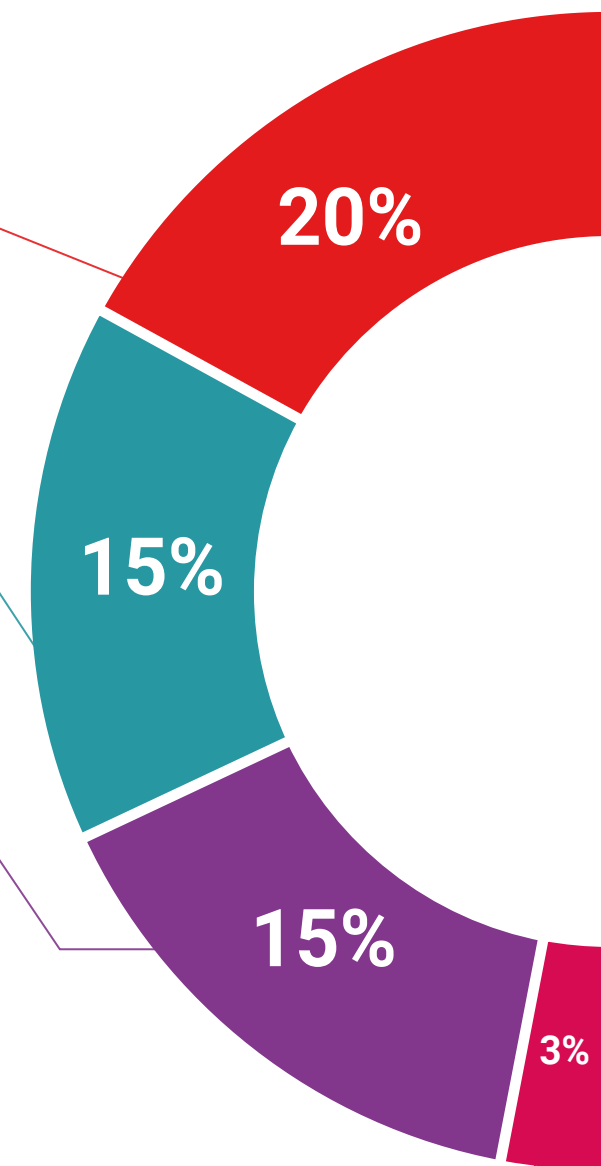
Il team di TECH presenta i contenuti in modo accattivante e dinamico in pillole multimediali che includono audio, video, immagini, diagrammi e mappe concettuali per consolidare la conoscenza.

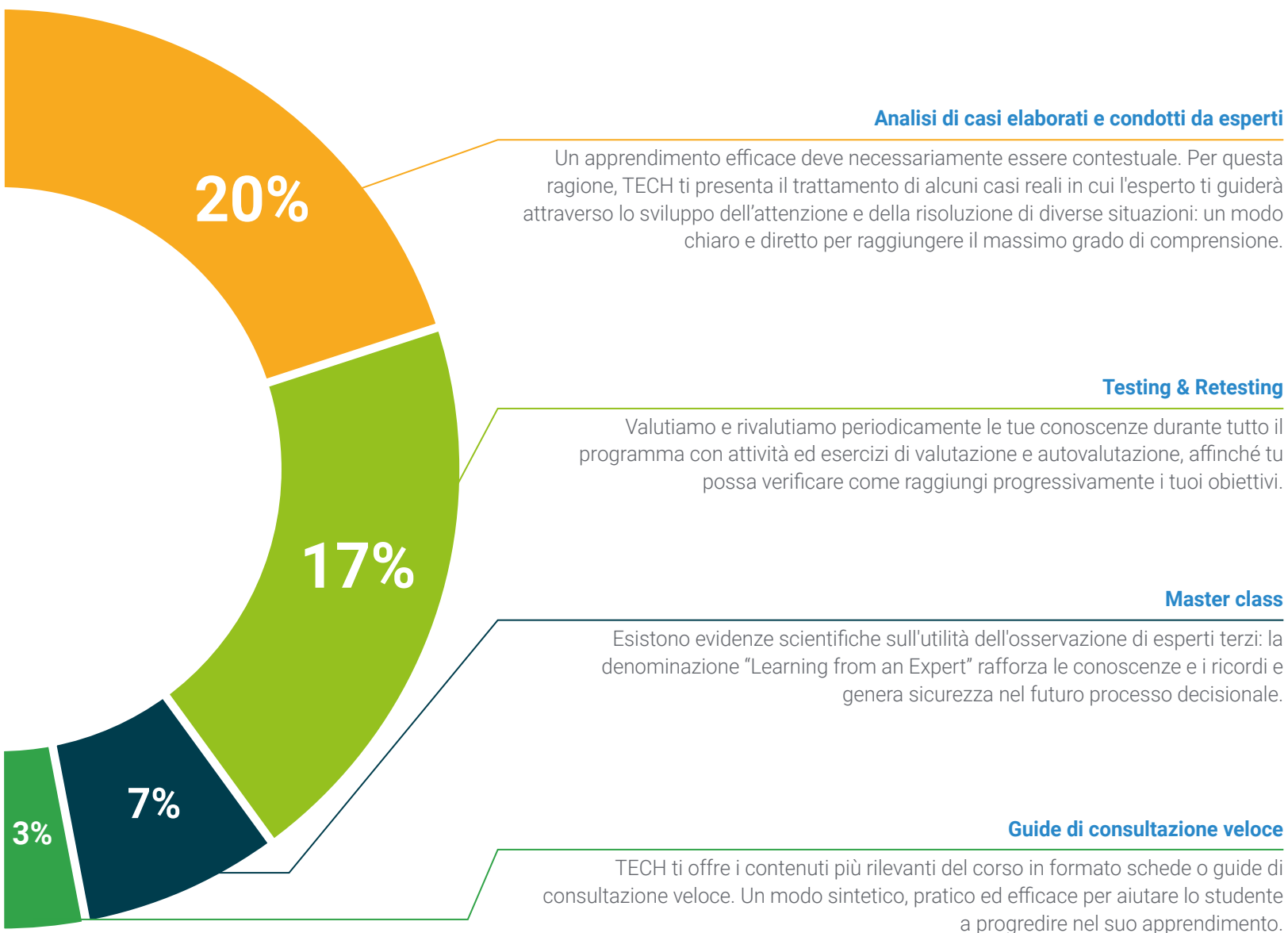
Questo esclusivo sistema di specializzazione per la presentazione di contenuti multimediali è stato premiato da Microsoft come "Caso di successo in Europa".



Letture complementari

Articoli recenti, documenti di consenso e linee guida internazionali, tra gli altri. Nella biblioteca virtuale di TECH potrai accedere a tutto il materiale necessario per completare la tua specializzazione.





06 Titolo

Questo programma ti consentirà di ottenere il titolo di studio di Esperto Universitario in Supporto Vitale Avanzato Cardiaco rilasciato da TECH Global University, la più grande università digitale del mondo.



“

Porta a termine questo programma e ricevi la tua qualifica universitaria senza spostamenti o fastidiose formalità”

Questo programma ti consentirà di ottenere il titolo di studio di **Esperto Universitario in Supporto Vitale Avanzato Cardiaco** rilasciato da **TECH Global University**, la più grande università digitale del mondo.

TECH Global University è un'Università Ufficiale Europea riconosciuta pubblicamente dal Governo di Andorra ([bollettino ufficiale](#)). Andorra fa parte dello Spazio Europeo dell'Istruzione Superiore (EHEA) dal 2003. L'EHEA è un'iniziativa promossa dall'Unione Europea che mira a organizzare il quadro formativo internazionale e ad armonizzare i sistemi di istruzione superiore dei Paesi membri di questo spazio. Il progetto promuove valori comuni, l'implementazione di strumenti congiunti e il rafforzamento dei meccanismi di garanzia della qualità per migliorare la collaborazione e la mobilità tra studenti, ricercatori e accademici.

Questo titolo privato di **TECH Global University** è un programma europeo di formazione continua e aggiornamento professionale che garantisce l'acquisizione di competenze nella propria area di conoscenza, conferendo allo studente che supera il programma un elevato valore curriculare.

Titolo: **Esperto Universitario in Supporto Vitale Avanzato Cardiaco**

Modalità: **online**

Durata: **6 mesi**

Accreditamento: **18 ECTS**



futuro
salute fiducia persone
educazione informazione tutor
garanzia accreditamento insegnamento
istituzioni tecnologia apprendimento
comunità impegno
attenzione personalizzata innovazione
conoscenza presente qualità
formazione online
sviluppo istituzioni
classe virtuale lingue

tech global
university

Esperto Universitario

Supporto Vitale

Avanzato Cardiaco

- » Modalità: online
- » Durata: 6 mesi
- » Titolo: TECH Global University
- » Accreditamento: 18 ECTS
- » Orario: a tua scelta
- » Esami: online

Esperto Universitario

Supporto Vitale Avanzato Cardiaco