

Esperto Universitario

Progressi nella Diagnosi,
Trattamento e Monitoraggio
del Tumore al Pene





Esperto Universitario

Progressi nella Diagnosi,
Trattamento e Monitoraggio
del Tumore al Pene

- » Modalità: online
- » Durata: 6 mesi
- » Titolo: TECH Università Tecnologica
- » Dedizione: 8 ore/settimana
- » Orario: a scelta
- » Esami: online

Accesso al sito web: www.techitute.com/it/medicina/specializzazione/specializzazione-progressi-diagnosi-trattamento-monitoraggio-tumore-pene

Indice

01

Presentazione

pag. 4

02

Obiettivi

pag. 8

03

Direzione del corso

pag. 12

04

Struttura e contenuti

pag. 16

05

Metodologia

pag. 20

06

Titolo

pag. 28

01

Presentazione

Le specialità mediche si sono evolute nel corso della storia fino alla situazione che conosciamo oggi, ma alla luce della loro stessa storia siamo pienamente consapevoli che in futuro subiranno ulteriori riforme e cambiamenti. Quando si parla specificamente di Urologia e del suo trattamento oncologico, basta guardare indietro negli ultimi 30 anni per rendersi conto del futuro immediato.





“

Questo corso per Esperto Universitario in Progressi nella Diagnosi, Trattamento e Monitoraggio del Tumore al Pene possiede il programma scientifico più completo e aggiornato presente sul mercato”

L'evoluzione delle conoscenze scientifiche nel campo dell'oncologia in generale dell'Oncologia Urologica in particolare, ci permette di offrire trattamenti sistemici che sono allo stesso tempo diretti a specifici obiettivi terapeutici. Questa realtà è ancora più evidente nel campo dell'Uro-Oncologia.

La medicina moderna porta i suoi professionisti a una superspecializzazione sempre maggiore e sempre più esigente, che si traduce nei ben noti comitati oncologici o multidisciplinari. Siamo convinti che le sfide del presente e dell'immediato futuro nel campo dell'Uro-Oncologia richiedano una specializzazione specifica che è solo parzialmente coperta dalle specialità separate, e che un corso con queste caratteristiche copra un bisogno reale e crescente nella medicina moderna.



Non perdere l'opportunità di aggiornare le tue conoscenze nella diagnosi e nel trattamento del tumore del pene per migliorare la cura del paziente"

Questo **Esperto Universitario in Progressi nella Diagnosi, Trattamento e Monitoraggio del Tumore al Pene** possiede il programma scientifico più completo e aggiornato del mercato. Le caratteristiche principali del programma sono: presente sul mercato. Le caratteristiche principali del corso sono:

- ♦ Sviluppo di casi clinici presentati da esperti nelle diverse specialità I contenuti grafici, schematici ed eminentemente pratici con cui viene concepito forniscono informazioni scientifiche e sanitarie su quelle discipline che sono essenziali per l'esercizio professionale
- ♦ Novità sulla diagnosi e trattamento del tumore al pene
- ♦ Sistema di apprendimento interattivo basato su algoritmi per prendere decisioni su situazioni cliniche proposte
- ♦ Speciale enfasi sulla medicina basata sull'evidenza e le metodologie di ricerca in Uro-Oncologia
- ♦ Tutto questo sarà completato da lezioni teoriche, domande all'esperto, forum di discussione su questioni controverse e lavoro di riflessione individuale
- ♦ Disponibilità di accedere ai contenuti da qualsiasi dispositivo fisso o mobile con una connessione internet

“

Questo Esperto Universitario può essere il miglior al momento di scegliere un programma di aggiornamento per due motivi: oltre ad aggiornare le tue conoscenze sui progressi nella diagnosi e nel trattamento del tumore al pene, otterrai un diploma di esperto universitario rilasciato da TECH Università Tecnologica"

Nel suo corpo docente comprende un team di prestigiosi professionisti nell'ambito dell'Uro-Oncologia, che apportano a questa specializzazione l'esperienza del proprio lavoro, così come specialisti riconosciuti e appartenenti a società scientifiche di riferimento.

Grazie al contenuto multimediale sviluppato con le ultime tecnologie educative, il professionista acquisirà un apprendimento situato e contestuale, un contesto simulato che fornirà un apprendimento programmato per allenarsi di fronte a situazione reali.

La progettazione di questo programma è creata sull'Apprendimento Basato su Problemi, mediante il quale il medico deve cercare di risolvere le diverse situazioni che gli si presentano durante il corso. A tal fine, disporrà di un innovativo sistema di video interattivo creato da esperti di riconosciuta fama nel campo dell'Uro-Oncologia, e con una grande esperienza didattica.

Aumenta la tua sicurezza nel processo decisionale aggiornando le tue conoscenze con questo programma per Esperto Universitario in Diagnosi, Trattamento e Monitoraggio del Tumore al Pene.

Il programma permette di fare pratica in ambienti simulati, che forniscono un apprendimento immersivo programmato per la specializzazione di fronte a situazioni reali.



02

Obiettivi

L'obiettivo principale del programma è lo sviluppo dell'apprendimento teorico e pratico, in modo che l'urologo sia in grado di padroneggiare in modo pratico e rigoroso la diagnosi, il trattamento e il monitoraggio del tumore al pene.



“

*Questo programma di aggiornamento
trasmetterà un senso di sicurezza nello
svolgimento della pratica dell'urologo, e aiuterà
a crescere personalmente e professionalmente”*



Obiettivi generali

- ♦ Fornire gli strumenti necessari per essere in grado di guidare gruppi multidisciplinari uro-oncologici
- ♦ Spiegare le basi molecolari dell'oncogenesi per essere in grado di incorporare nuove molecole mirate a bersagli specifici che sono già disponibili, così come essere in grado di collaborare a progetti di ricerca e sperimentazioni cliniche di nuove molecole che dovrebbero arrivare nel breve e medio periodo
- ♦ Descrivere le attuali linee di ricerca sul tumore al pene
- ♦ Diffondere i risultati più recenti (anche se solo parzialmente pubblicati al momento) degli studi clinici di nuove molecole che saranno presentate nell'immediato futuro
- ♦ Spiegare le nuove tecniche diagnostiche e terapeutiche nel tumore al pene





Obiettivi specifici

- ◆ Descrivere la biologia molecolare del tumore in Uro-Oncologia e specificamente nei diversi tumori urologici
- ◆ Spiegare i fattori prognostici relativi allo sviluppo del tumore urologico
- ◆ Spiegare l'uso di diversi marcatori tumorali e la loro implicazione diagnostica in Uro-Oncologia Acquisire una conoscenza approfondita del futuro dei marcatori tumorali in urologia
- ◆ Descrivere le diverse sindromi paraneoplastiche legate alla patologia oncologica urologica
- ◆ Descrivere i principi di base della genetica dei tumori in Uro-Oncologia
- ◆ Descrivere le principali emergenze oncologiche in Urologia e le loro possibili forme di gestione
- ◆ Elencare i principi oncologici in Urologia come la eziologia, la suscettibilità, l'epidemiologia, ecc.
- ◆ Descrivere i principi di chirurgia oncologica in Urologia
- ◆ Spiegare la relazione e l'importanza degli studi clinici nel paziente oncologico urologico
- ◆ Descrivere l'istologia dei tumori e delle lesioni precancerose
- ◆ Descrivere l'anatomia del pene e il drenaggio linfatico
- ◆ Definire le opzioni di trattamento per il tumore superficiale
- ◆ Descrivere le opzioni di trattamento chirurgico e adiuvante secondo lo stadio del tumore
- ◆ Spiegare il trattamento della malattia nodale
- ◆ Descrivere le indicazioni e le applicazioni del trattamento del linfonodo sentinella

03

Direzione del corso

Il corpo docente di questo programma comprende professionisti sanitari di riconosciuto prestigio che appartengono al campo dell'Uro-Oncologia, e che apportano l'esperienza del loro lavoro a questa specializzazione. Inoltre, partecipano alla sua progettazione ed elaborazione specialisti rinomati, membri di prestigiose società scientifiche nazionali e internazionali.





“

Impara da professionisti di riferimento gli ultimi progressi nella Diagnosi, Trattamento e Monitoraggio del Tumore al Pene”

Docente ospite internazionale

Il Dottor Kai Tsao è il **Direttore Medico** del Centro di Trattamento Ruttenberg presso l'Istituto per il Cancro Tisch dell'Ospedale Mount Sinai. La sua missione in questo ruolo è quella di guidare il centro di trattamento multidisciplinare per fornire la più alta qualità di cura centrata sul paziente per coloro che sono affetti da cancro e disturbi del sangue.

È professore associato di **Medicina, Ematologia e Oncologia Medica** presso la Facoltà di Medicina Icahn del Mount Sinai e lavora presso l'Istituto per il Cancro Tisch dell'Ospedale Mount Sinai e il Mount Sinai Queens Infusion Center.

Il Dott. Tsao è certificato in Medicina Interna, Ematologia e Oncologia Medica. È attivamente coinvolto nella ricerca sullo sviluppo di nuove terapie per il trattamento dei tumori genitourinari. Ha ricevuto diversi premi di merito dalla Società Americana di Oncologia Clinica. **Il suo obiettivo principale è definire il fenotipo clinico e molecolare dei tumori della prostata, del rene e della vescica, nonché le nuove terapie in questi stati patologici.** È ricercatore principale in diversi studi clinici in corso e autore di oltre 40 pubblicazioni con revisione paritaria.



Dott. Tsao, Kai

- Direttore Medico del Centro di Trattamento Ruttenberg
- Ricercatore principale in diversi studi clinici
- Partecipa alla ricerca sullo sviluppo di nuove terapie per il trattamento dei tumori genitourinari
- Docente presso la Scuola di Medicina Icahn del Mount Sinai
- Autore di oltre 40 pubblicazioni scientifiche
- Ha ricevuto diversi premi di merito dalla Società americana di Oncologia Clinica
- Membro di: Società Americana di Oncologia Clinica, Associazione Americana per la Ricerca sul Cancro, Società Americana di Ematologia

“

*Grazie a TECH potrai
apprendere con i migliori
professionisti del mondo”*

04

Struttura e contenuti

La struttura dei contenuti è stata progettata da un team di professionisti che conoscono le implicazioni della specializzazione nella pratica medica quotidiana, consapevoli della rilevanza della specializzazione attuale per poter agire nei confronti di pazienti con patologia uro-oncologica e impegnati in un insegnamento di qualità utilizzando le nuove tecnologie educative.





“

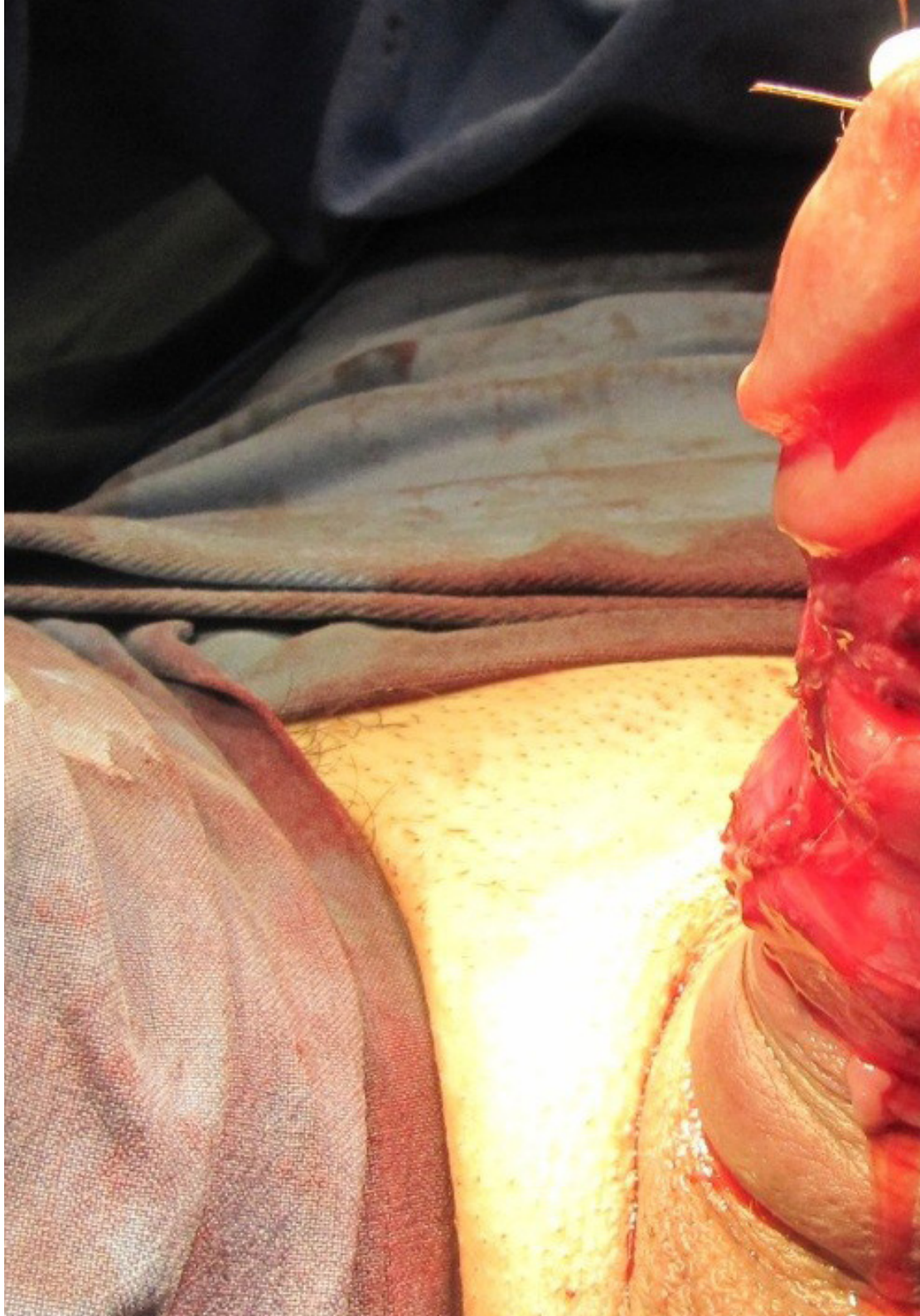
Questo corso per Esperto Universitario in Progressi nella Diagnosi, Trattamento e Monitoraggio del Tumore al Pene possiede il programma scientifico più completo e aggiornato presente sul mercato”

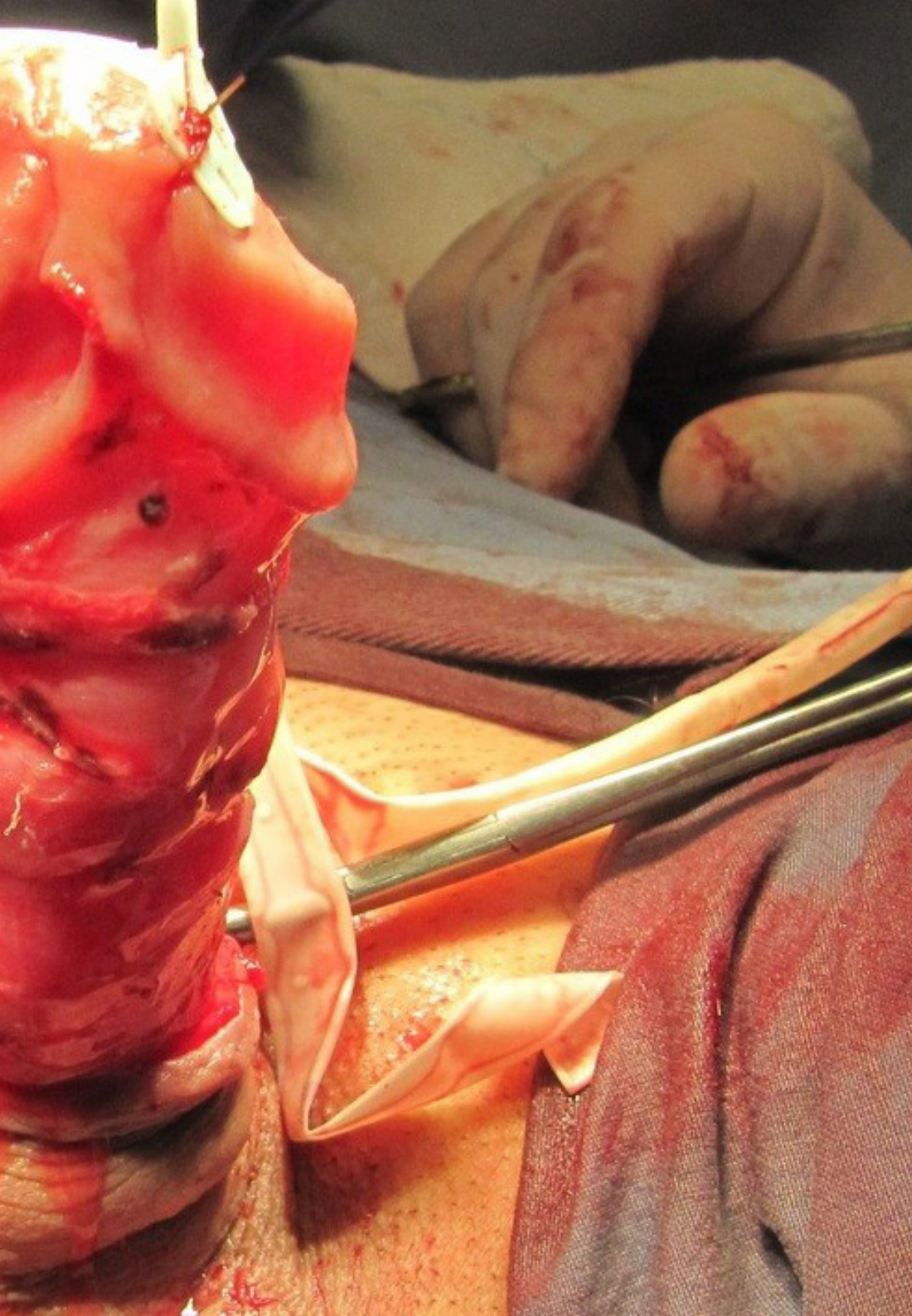
Modulo 1. Aggiornamento sui principi oncologici, le sequele funzionali e i trattamenti di supporto per i pazienti con patologia tumorale urologica

- 1.1. Biologia molecolare del tumore
- 1.2. Fattori prognostici, marcatori tumorali e sindromi paraneoplastiche nella patologia oncologica urologica
- 1.3. Genetica tumorale
- 1.4. Emergenze oncologiche in Urologia
- 1.5. Principi oncologici: eziologia, suscettibilità ed epidemiologia
- 1.6. Principi di chirurgia oncologica in Urologia
- 1.7. Studi clinici nel paziente oncologico urologico
- 1.8. Trattamento di supporto del paziente oncologico in Urologia
- 1.9. Sequele funzionali genitourinarie dei trattamenti oncologici in urologia
 - 1.9.1. Chirurgia andrologica
 - 1.9.2. Chirurgia ricostruttiva
- 1.10. Medicina nucleare e immagine molecolare nella patologia tumorale oncologica
 - 1.10.1. Evidenza scientifica in Uro-Oncologia
 - 1.10.2. Nuovi traccianti

Modulo 2. Progressi nella diagnosi, trattamento e monitoraggio del tumore al pene

- 2.1. Epidemiologia, eziologia e fattori di rischio
- 2.2. Anatomia patologica
 - 2.2.1. Lesioni precancerose
 - 2.2.2. Sottotipi istologici di carcinoma del pene
 - 2.2.3. TNM
 - 2.2.4. Fattori prognostici
 - 2.2.5. Biologia molecolare
- 2.3. Diagnosi e stadiazione
 - 2.3.1. Clinica
 - 2.3.2. Esplorazione fisica
 - 2.3.3. Test di imaging: ecografia; RMN; TAC; PET-TC con FDG
- 2.4. Immagini di cancro al pene e all'uretra
- 2.5. Considerazioni anatomiche del pene e del drenaggio linfatico
- 2.6. Trattamento del cancro al pene I: Trattamento chirurgico del tumore primario
 - 2.6.1. Malattia superficiale non invasiva: CIS





- 2.6.2. Malattia invasiva limitata al glande: Ta/T1a
- 2.6.3. Malattia invasiva: T1b/T2
 - 2.6.3.1. Limitato al corpo spugnoso
 - 2.6.3.2. Invasione del corpo cavernoso
- 2.6.4. Malattia invasiva dell'uretra: T3
- 2.6.5. Malattia invasiva di strutture adiacenti: T4
- 2.7. Trattamento del carcinoma al pene II: Gangli linfatici
 - 2.7.1. Zone anatomiche inguinali di Daseler
 - 2.7.2. Considerazioni generali
 - 2.7.3. Stratificazione del rischio per il coinvolgimento nodale in cN0
 - 2.7.3.1. Controllo
 - 2.7.3.2. Stadiazione nodale
 - 2.7.4. Linfadenectomia modificata
 - 2.7.5. Biopsia dinamica del linfonodo sentinella
 - 2.7.5.1. cN1/cN2
 - 2.7.5.2. Linfadenectomia inguinale radicale
 - 2.7.5.3. Linfadenectomia pelvica
 - 2.7.6. cN3
 - 2.7.7. Controversie nella linfadenectomia ileoinguinale
- 2.8. Trattamento del cancro al pene III: Radioterapia
 - 2.8.1. Indicazioni
 - 2.8.1.1. Ta/T1a
 - 2.8.1.2. T2
 - 2.8.2. Coinvolgimento nodale
- 2.9. Trattamento del cancro al pene IV: Sistemico
 - 2.9.1. Chemioterapia adiuvante
 - 2.9.2. Chemioterapia neoadiuvante
 - 2.9.3. Chemioterapia palliativa
 - 2.9.4. Terapie dirette
- 2.10. Monitoraggio
 - 2.10.1. Informazioni generali
 - 2.10.2. Guida clinica
 - 2.10.3. Recidiva locale
 - 2.10.4. Recidiva regionale
- 2.11. Qualità di vita
- 2.12. Carcinoma uretrale primario

05

Metodologia

Questo programma ti offre un modo differente di imparare. La nostra metodologia si sviluppa in una modalità di apprendimento ciclico: *il Relearning*.

Questo sistema di insegnamento viene applicato nelle più prestigiose facoltà di medicina del mondo ed è considerato uno dei più efficaci da importanti pubblicazioni come il *New England Journal of Medicine*.



“

Scopri il Relearning, un sistema che abbandona l'apprendimento lineare convenzionale, per guidarti attraverso dei sistemi di insegnamento ciclici: una modalità di apprendimento che ha dimostrato la sua enorme efficacia, soprattutto nelle materie che richiedono la memorizzazione”

In TECH applichiamo il Metodo Casistico

Cosa dovrebbe fare un professionista per affrontare una determinata situazione? Durante il programma affronterai molteplici casi clinici simulati ma basati su pazienti reali, per risolvere i quali dovrai indagare, stabilire ipotesi e infine fornire una soluzione. Esistono molteplici prove scientifiche sull'efficacia del metodo. Gli specialisti imparano meglio e in modo più veloce e sostenibile nel tempo.

Grazie a TECH potrai sperimentare un modo di imparare che sta scuotendo le fondamenta delle università tradizionali di tutto il mondo.



Secondo il dottor Gervas, il caso clinico è una presentazione con osservazioni del paziente, o di un gruppo di pazienti, che diventa un "caso", un esempio o un modello che illustra qualche componente clinica particolare, sia per il suo potenziale didattico che per la sua singolarità o rarità. È essenziale che il caso faccia riferimento alla vita professionale attuale, cercando di ricreare le condizioni reali della pratica professionale del medico.

“

Sapevi che questo metodo è stato sviluppato ad Harvard nel 1912 per gli studenti di Diritto? Il metodo casistico consisteva nel presentare situazioni reali complesse per far prendere loro decisioni e giustificare come risolverle. Nel 1924 fu stabilito come metodo di insegnamento standard di Harvard”

L'efficacia del metodo è giustificata da quattro risultati chiave:

1. Gli studenti che seguono questo metodo, non solo assimilano i concetti, ma sviluppano anche la capacità mentale, grazie a esercizi che valutano situazioni reali e richiedono l'applicazione delle conoscenze.
2. L'apprendimento è solidamente fondato su competenze pratiche, che permettono allo studente di integrarsi meglio nel mondo reale.
3. L'approccio a situazioni nate dalla realtà rende più facile ed efficace l'assimilazione delle idee e dei concetti.
4. La sensazione di efficienza degli sforzi compiuti diventa uno stimolo molto importante per gli studenti e si traduce in un maggiore interesse per l'apprendimento e in un aumento del tempo dedicato al corso.



Metodologia Relearning

TECH perfeziona il metodo casistico di Harvard con la migliore metodologia di insegnamento del momento, 100% online: il Relearning.

La nostra università è la prima al mondo a coniugare lo studio di casi clinici con un sistema di apprendimento 100% online basato sulla ripetizione e che combina un minimo di 8 elementi diversi in ogni lezione: una vera rivoluzione rispetto al semplice studio e all'analisi di casi.



Il medico imparerà mediante casi reali e la risoluzione di situazioni complesse in contesti di apprendimento simulati. Queste simulazioni sono sviluppate grazie all'uso di software di ultima generazione per facilitare un apprendimento coinvolgente.

All'avanguardia della pedagogia mondiale, il metodo Relearning è riuscito a migliorare i livelli di soddisfazione generale dei professionisti che completano i propri studi, rispetto agli indicatori di qualità della migliore università online del mondo in lingua spagnola (Columbia University).

Grazie a questa metodologia abbiamo formato con un successo senza precedenti più di 250.000 medici di tutte le specialità cliniche, indipendentemente dal carico chirurgico. La nostra metodologia pedagogica è stata sviluppata in un contesto molto esigente, con un corpo di studenti universitari di alto profilo socioeconomico e un'età media di 43,5 anni.

Il Relearning ti permetterà di apprendere con meno sforzo e maggior rendimento, impegnandoti maggiormente nella tua specializzazione, sviluppando uno spirito critico, difendendo gli argomenti e contrastando le opinioni: un'equazione che punta direttamente al successo.

Nel nostro programma, l'apprendimento non è un processo lineare, ma avviene in spirale (impariamo, disimpariamo, dimentichiamo e re-impariamo). Pertanto, combiniamo ciascuno di questi elementi in modo concentrico.

Il punteggio complessivo del sistema di apprendimento di TECH è 8.01, secondo i più alti standard internazionali.



Questo programma offre i migliori materiali didattici, preparati appositamente per i professionisti:



Materiali di studio

Tutti i contenuti didattici sono creati appositamente per il corso dagli specialisti che lo impartiranno, per fare in modo che lo sviluppo didattico sia davvero specifico e concreto.

Questi contenuti sono poi applicati al formato audiovisivo che supporterà la modalità di lavoro online di TECH. Tutto questo, con le ultime tecniche che offrono componenti di alta qualità in ognuno dei materiali che vengono messi a disposizione dello studente.



Tecniche chirurgiche e procedure in video

TECH rende partecipe lo studente delle ultime tecniche, degli ultimi progressi educativi e dell'avanguardia delle tecniche mediche attuali. Il tutto in prima persona, con il massimo rigore, spiegato e dettagliato affinché tu lo possa assimilare e comprendere. E la cosa migliore è che puoi guardarli tutte le volte che vuoi.



Riepiloghi interattivi

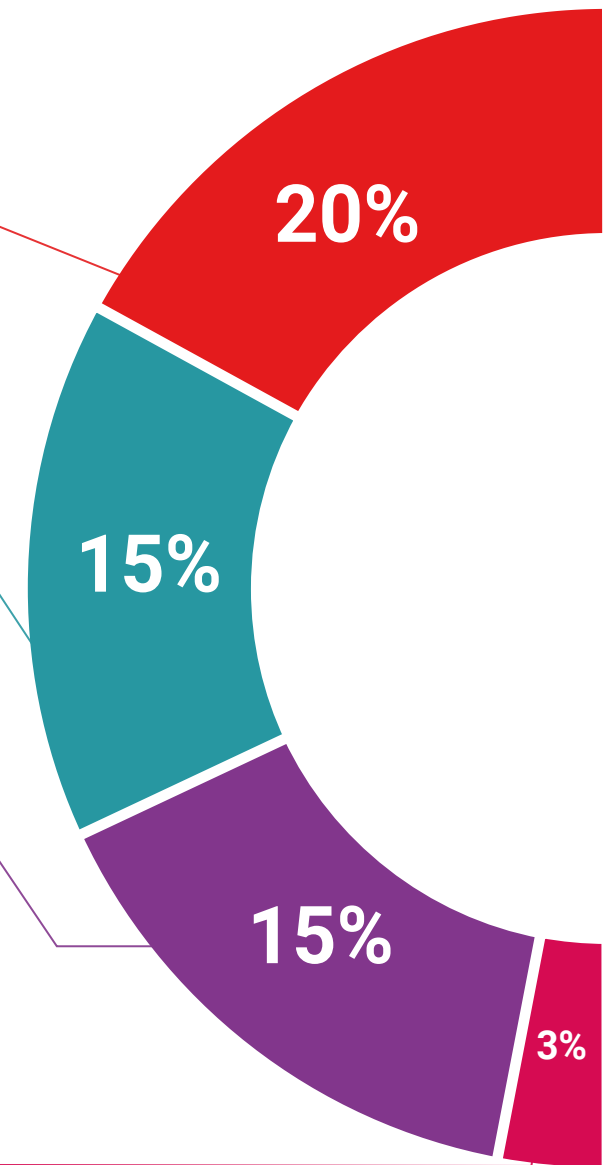
Il team di TECH presenta i contenuti in modo accattivante e dinamico in pillole multimediali che includono audio, video, immagini, diagrammi e mappe concettuali per consolidare la conoscenza.

Questo esclusivo sistema di formazione per la presentazione di contenuti multimediali è stato premiato da Microsoft come "Caso di successo in Europa".



Letture complementari

Articoli recenti, documenti di consenso e linee guida internazionali, tra gli altri. Nella biblioteca virtuale di TECH potrai accedere a tutto il materiale necessario per completare la tua formazione.





Analisi di casi elaborati e condotti da esperti

Un apprendimento efficace deve necessariamente essere contestuale. Per questa ragione, TECH ti presenta il trattamento di alcuni casi reali in cui l'esperto ti guiderà attraverso lo sviluppo della cura e della risoluzione di diverse situazioni: un modo chiaro e diretto per raggiungere il massimo grado di comprensione.



Testing & Retesting

Valutiamo e rivalutiamo periodicamente le tue conoscenze durante tutto il programma con attività ed esercizi di valutazione e di autovalutazione, affinché tu possa verificare come raggiungi progressivamente i tuoi obiettivi.



Master class

Esistono evidenze scientifiche sull'utilità dell'osservazione di esperti terzi: la denominazione "Learning from an Expert" rafforza le conoscenze e i ricordi e genera sicurezza nel futuro processo decisionale.



Guide di consultazione veloce

TECH ti offre i contenuti più rilevanti del corso in formato schede o guide di consultazione veloce. Un modo sintetico, pratico ed efficace per aiutare lo studente a progredire nel suo apprendimento.



06 Titolo

Il Esperto Universitario in Progressi nella Diagnosi, Trattamento e Monitoraggio del Tumore al Pene ti garantisce, oltre alla preparazione più rigorosa e aggiornata, l'accesso a una qualifica di Esperto Universitario rilasciata da TECH Università Tecnologica.



“

Completa con successo questa specializzazione e ricevi il tuo diploma universitario senza spostamenti o fastidiose formalità”

Questo **Esperto Universitario in Progressi nella Diagnosi, Trattamento e Monitoraggio del Tumore al Pene** possiede il programma scientifico più completo e aggiornato del mercato.

Dopo aver superato le valutazioni, lo studente riceverà, mediante lettera certificata* con ricevuta di ritorno, il suo corrispondente titolo **Esperto Universitario** rilasciato da **TECH Università Tecnologica**.

Il titolo rilasciato da **TECH Università Tecnologica** esprime la qualifica ottenuta nell'Esperto Universitario, e riunisce tutti i requisiti comunemente richiesti da borse di lavoro, concorsi e commissioni di valutazione di carriere professionali.

Titolo: **Esperto Universitario in Progressi nella Diagnosi, Trattamento e Monitoraggio del Tumore al Pene**

N° Ore Ufficiali: **400 o.**



*Apostille dell'Aia. Se lo studente dovesse richiedere che il suo diploma cartaceo sia provvisto di Apostille dell'Aia, TECH EDUCATION effettuerà le gestioni opportune per ottenerla pagando un costo aggiuntivo.

future

santé confiance personnes

éducation information tuteurs

garantie accréditation enseignement

institutions technologie apprentissage

communauté engagement

service personnalisé innovation

connaissance présent qualité

en ligne formation

développement institutions

classe virtuelle langues

tech università
tecnologica

Esperto Universitario

Progressi nella Diagnosi,
Trattamento e Monitoraggio
del Tumore al Pene

- » Modalità: online
- » Durata: 6 mesi
- » Titolo: TECH Università Tecnologica
- » Dedizione: 8 ore/settimana
- » Orario: a scelta
- » Esami: online

Esperto Universitario

Progressi nella Diagnosi,
Trattamento e Monitoraggio
del Tumore al Pene

