

Esperto Universitario

Patologie delle Palpebre





tech università
tecnologica

Esperto Universitario Patologie delle Palpebre

- » Modalità: online
- » Durata: 6 mesi
- » Titolo: TECH Università Tecnologica
- » Dedizione: 16 ore/settimana
- » Orario: a scelta
- » Esami: online

Accesso al sito web: www.techitute.com/it/medicina/specializzazione/specializzazione-patologie-palpebre

Indice

01

Presentazione

pag. 4

02

Obiettivi

pag. 8

03

Direzione del corso

pag. 12

04

Struttura e contenuti

pag. 16

05

Metodologia

pag. 22

06

Titolo

pag. 30

01

Presentazione

Le malattie delle palpebre sono varie, tra cui la trichiasi, la blefarite o il chalazion, e possono interessare anche le aree adiacenti, come le ciglia. Nei consulti di oftalmologia, questi tipi di patologie palpebrali sono molto comuni, per cui lo specialista deve conoscere nel dettaglio le strategie più recenti e accurate per la loro diagnosi, nonché le tecniche e i trattamenti chirurgici e non chirurgici più efficaci attualmente disponibili. A tal fine, lo specialista dispone di questa formazione che gli consentirà di aggiornare le proprie conoscenze in modo completo in soli 6 mesi. Si tratta di un programma 100% online che permetterà all'oftalmologo di approfondire le malposizioni palpebrali, i cambiamenti involutivi periorbitali e l'estetica periorbitale, la ptosi e le lesioni benigne e maligne che possono essere trattate con la ricostruzione.





“

In soli 6 mesi, potrai padroneggiare gli ultimi sviluppi relativi alla diagnosi e al trattamento delle patologie delle palpebre”

Uno dei problemi oculoplastici più comuni è la ptosi delle palpebre, caratterizzata dalla caduta della palpebra superiore. In genere, l'anomalia della posizione della palpebra è causata da una disfunzione del muscolo levatore, provocata da diversi agenti, degenerativi o congeniti, che colpisce sia adulti che bambini, ma soprattutto gli anziani. Tuttavia, le patologie che compongono il catalogo delle malattie legate a quest'area dell'oculoplastica è ampio e variegato, interessando anche aree adiacenti come l'orbita o le vie lacrimali.

Si tratta, quindi, di una specialità ampia in cui ogni anno si compiono innumerevoli progressi relativi a metodi di diagnosi più precisi ed efficaci, così come terapie e trattamenti che influiscono in modo potenziale e positivo sulla qualità della vita del paziente. Con l'obiettivo di consentire agli studenti di tenersi aggiornati su tutti gli ultimi sviluppi in questo campo, TECH ha sviluppato questo programma completo. Si tratta di un Esperto Universitario distribuito su 600 ore grazie al quale il medico potrà aggiornarsi sui nuovi sviluppi relativi a malposizioni palpebrali, ciglia e distonie, cambiamenti involutivi periorbitali ed estetica perioculare, diagnosi e trattamento della ptosi e lesioni palpebrali benigne e maligne e loro chirurgia ricostruttiva.

A tal fine, si disporrà di un programma di studio al 100% online che includerà decine di ore di materiale aggiuntivo di alta qualità. Inoltre, con l'obiettivo che lo studente possa adattare questa esperienza accademica alla propria disponibilità, potrà accedere alla Classe Virtuale in qualsiasi momento dal lunedì al venerdì e da qualsiasi dispositivo con connessione internet, sia esso un computer, un tablet o un cellulare. Grazie a ciò, potranno aggiornare e ampliare le loro conoscenze senza trascurare la loro pratica o le loro attività prioritarie.

Questo **Esperto Universitario in Patologie delle Palpebre** possiede il programma scientifico più completo e aggiornato del mercato. Le caratteristiche principali del programma sono:

- ♦ Sviluppo di casi di studio presentati da esperti in Oftalmologia
- ♦ Contenuti grafici, schematici ed eminentemente pratici che forniscono informazioni scientifiche e pratiche sulle discipline essenziali per l'esercizio della professione
- ♦ Esercizi pratici che offrono un processo di autovalutazione per migliorare l'apprendimento
- ♦ Particolare enfasi sulle metodologie innovative
- ♦ Lezioni teoriche, domande all'esperto, forum di discussione su questioni controverse e compiti di riflessione individuale
- ♦ Contenuti disponibili da qualsiasi dispositivo fisso o mobile dotato di connessione a internet



Un'opportunità accademica unica per conoscere nel dettaglio gli ultimi sviluppi relativi ai cambiamenti involutivi periorbitali e all'estetica perioculare"

“

Se sei alla ricerca di una formazione che ti fornisca le informazioni più aggiornate su trichiasi e distichiasi, hai davanti a te il miglior programma sul mercato accademico”

Il personale docente del programma comprende rinomati specialisti, che forniscono agli studenti le competenze necessarie a intraprendere un percorso di studio eccellente.

I contenuti multimediali, sviluppati in base alle ultime tecnologie educative, forniranno al professionista un apprendimento coinvolgente e localizzato, ovvero inserito in un contesto reale.

La creazione di questo programma è incentrata sull'Apprendimento Basato sui Problemi, mediante il quale il professionista deve cercare di risolvere le diverse situazioni di pratica professionale che gli si presentano durante il corso. Lo studente potrà usufruire di un innovativo sistema di video interattivi creati da esperti di rinomata fama.

Lavorerai per perfezionare le tue competenze nella gestione e nel trattamento dell'ectropion involutivo attraverso un modulo specifico dedicato a questa patologia.

Approfondirai la riabilitazione dei muscoli facciali attraverso le più recenti tecniche terapeutiche.



02 Obiettivi

Questo Esperto Universitario è stato sviluppato da TECH e dal personale docente con l'obiettivo di fornire agli studenti tutte le informazioni necessarie per conoscere nel dettaglio gli ultimi sviluppi relativi alle patologie palpebrali. In questo modo, sarà possibile aggiornare e ampliare le proprie conoscenze, perfezionando al contempo le proprie capacità e competenze nella diagnosi e nella gestione di casi clinici di questo tipo grazie all'utilizzo dei migliori strumenti accademici e con un programma 100% online.





“

Se uno dei tuoi obiettivi è quello di gestire alla perfezione i più recenti riferimenti scientifici relativi alle considerazioni anatomiche periorbitali, con questo Esperto Universitario potrai farlo con certezza”

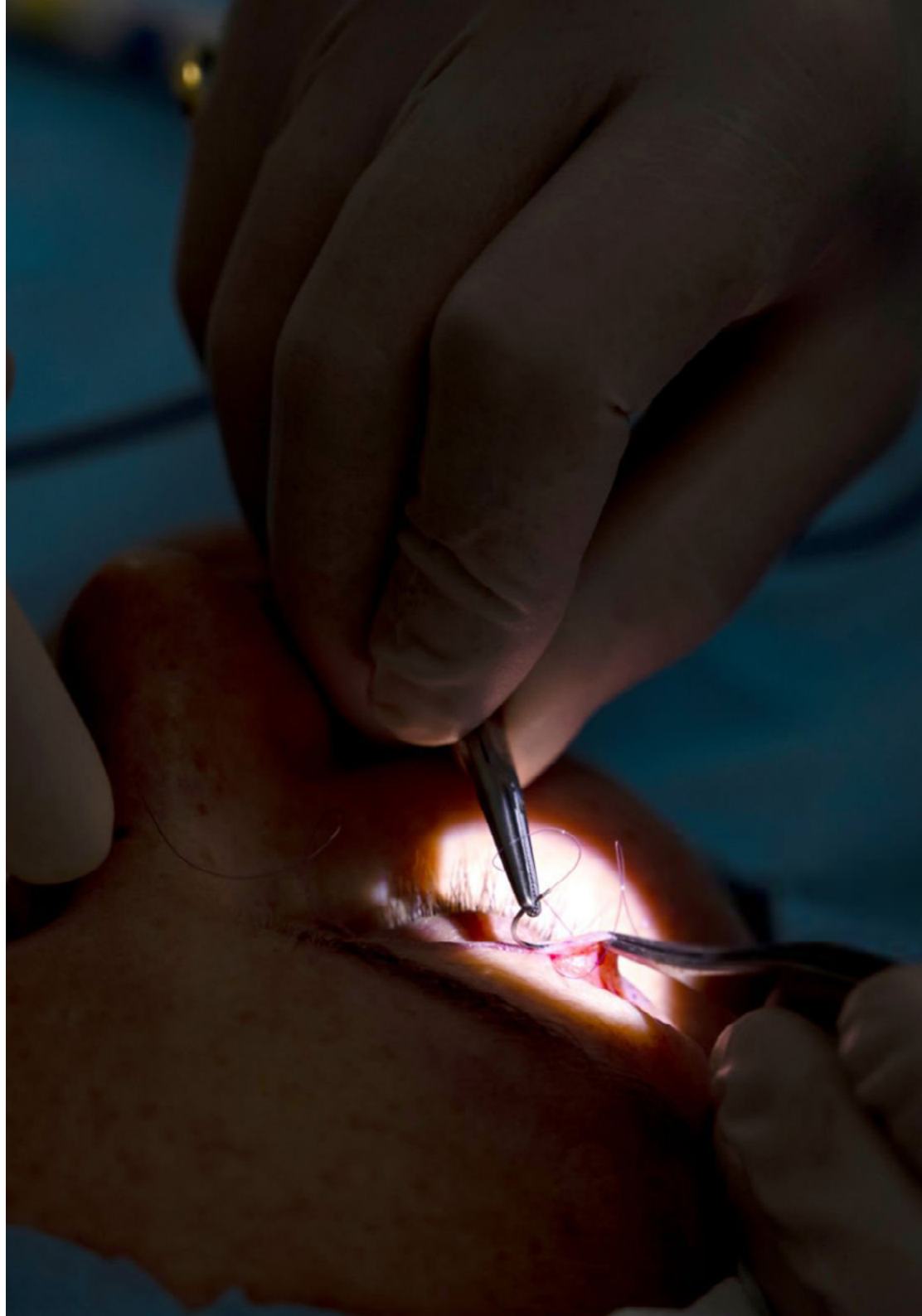


Obiettivi generali

- ♦ Conoscere nel dettaglio gli ultimi sviluppi relativi alla malposizione palpebrale, delle ciglia e alla distonia in Oftalmologia
- ♦ Approfondire le ultime evidenze scientifiche sui cambiamenti involutivi periorbitali e sull'estetica perioculare
- ♦ Sviluppare una conoscenza ampia e aggiornata della ptosi e apprendere in dettaglio gli ultimi sviluppi nella diagnosi e nel trattamento
- ♦ Acquisire una conoscenza approfondita delle lesioni palpebrali benigne e maligne, nonché degli ultimi sviluppi della chirurgia ricostruttiva

“

L'obiettivo di TECH, con formazioni come questa, è che tu finisca l'esperienza accademica avendo superato con successo tutte le tue aspettative”





Obiettivi specifici

Modulo 1. Malposizioni palpebrali, delle ciglia e distonie in Oftalmologia

- ♦ Comprendere l'eziologia dell'ectropion: involutivo, cicatriziale e paralitico
- ♦ Acquisire una conoscenza completa della gestione dell'entropion involutivo e cicatriziale
- ♦ Conoscere la gestione e il trattamento della distichiasi e della trichiasi
- ♦ Approfondire la muscolatura facciale e le diverse distonie in oftalmologia

Modulo 2. Cambiamenti involutivi periorbitali ed estetica perioculare

- ♦ Apprendere riguardo alla consulenza/pianificazione della chirurgia palpebrale.
- ♦ Acquisire una conoscenza completa della ptosi delle sopracciglia e della procedura di blefaroplastica diretta e indiretta tramite endoscopia
- ♦ Conoscere l'esplorazione e la tecnica chirurgica della blefaroplastica superiore e inferiore
- ♦ Approfondire gli usi e le complicanze del laser CO2
- ♦ Conoscere i tipi di filler perioculari disponibili, nonché i vantaggi e le complicanze derivanti dal loro utilizzo
- ♦ Comprendere il funzionamento della tossina botulinica, le sue applicazioni e le complicanze derivanti dalla sua applicazione
- ♦ Acquisire una conoscenza approfondita dei nuovi paradigmi dell'estetica perioculare

Modulo 3. Ptosi, diagnosi e trattamento

- ♦ Apprendere a eseguire una corretta esplorazione e diagnosi della ptosi palpebrale
- ♦ Conoscere a fondo le diverse eziologie coinvolte nella ptosi aponeurotica: senile, congenita, ereditaria, nonché quelle associate alla sindrome blefarofimotica, all'uso di lenti a contatto o all'orbitopatia tiroidea
- ♦ Comprendere le ptosi miogene congenite e acquisite: miastenia gravis, distrofia miotonica, CPEO, ecc
- ♦ Approfondire la diagnosi e l'identificazione della pseudoptosi
- ♦ Conoscere a fondo le diverse tecniche di reinserimento delle aponeurosi
- ♦ Approfondire le diverse tecniche di resezione e ripiegamento dell'aponeurosi levatoria
- ♦ Approfondire le tecniche di sospensione diretta e indiretta del muscolo frontale

Modulo 4. Lesioni palpebrali benigne/maligne e chirurgia ricostruttiva

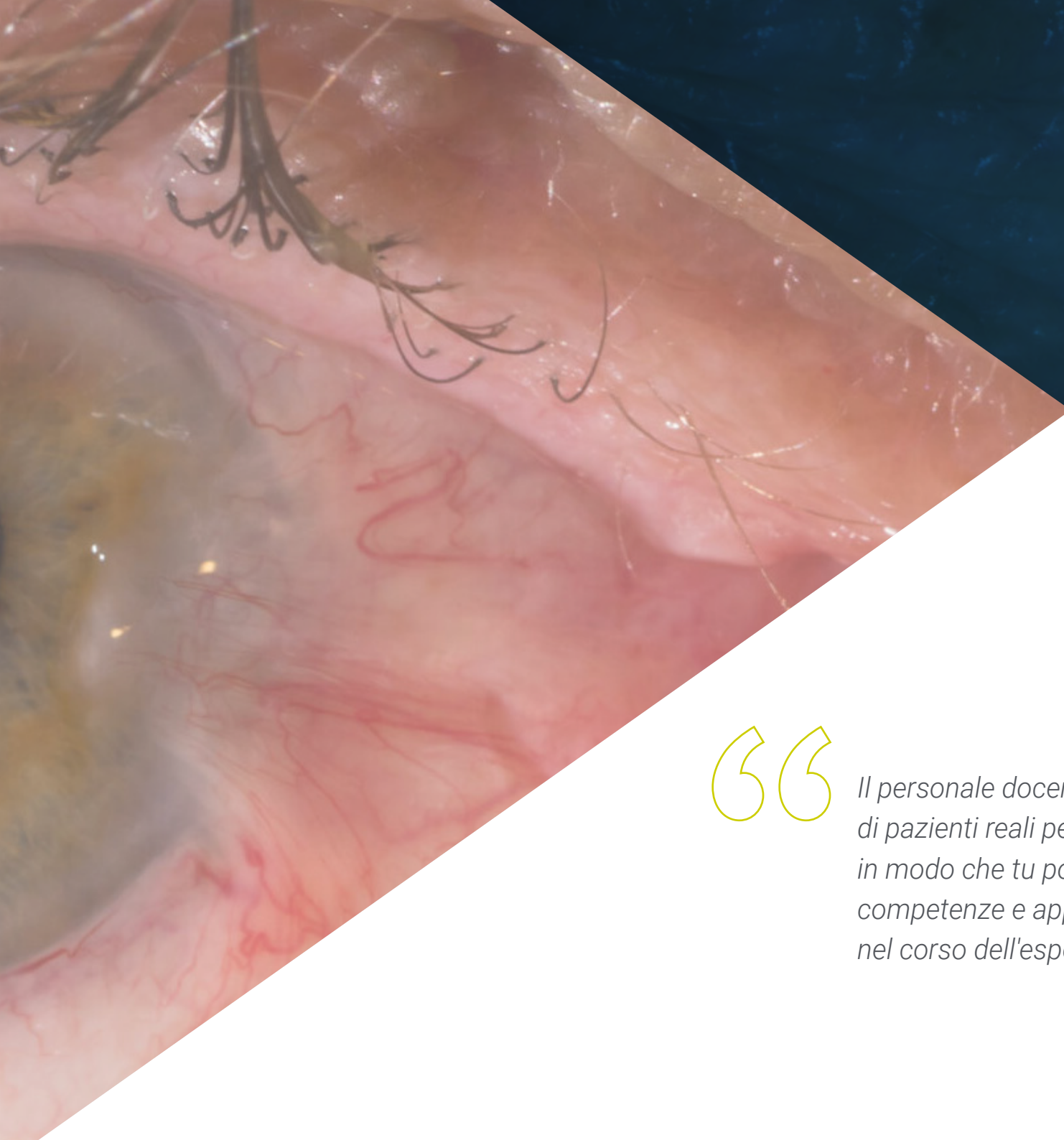
- ♦ Conoscere l'anatomia della cute e degli annessi perioculari
- ♦ Approfondire la diagnosi differenziale delle lesioni palpebrali
- ♦ Imparare a identificare i principali tumori benigni/maligni dell'epidermide e degli annessi cutanei, nonché le lesioni pigmentate e altri tumori meno frequenti (vascolari, linfoidi, ecc.)
- ♦ Approfondire le tecniche biotiche più utilizzate Chirurgia di Mohs Biopsia a freddo
- ♦ Approfondire la riparazione dei difetti della lamella anteriore e la gestione degli innesti di pelle del viso
- ♦ Comprendere i fondamenti delle principali tecniche di riparazione dei difetti a tutto spessore inferiori al 50%, 50-75% e superiori al 75%

03

Direzione del corso

Sia la direzione che l'insegnamento di questo Esperto Universitario sono affidati a un team di professionisti esperti in Oftalmologia e Chirurgia che hanno un'ampia e vasta esperienza lavorativa nella gestione di pazienti con diverse patologie palpebrali. Si tratta di un gruppo di specialisti che metterà a disposizione dello studente la propria esperienza, in modo che possa ottenere conoscenze aggiornate e ben argomentate, basate sulla realtà immediata del settore.





“

Il personale docente ha selezionato casi clinici di pazienti reali per questo Esperto Universitario, in modo che tu possa mettere in pratica le tue competenze e applicare ciò che hai sviluppato nel corso dell'esperienza accademica”

Direzione



Dott.ssa Ibáñez Flores, Nuria

- ♦ Responsabile del reparto di Oculoplastica presso l'ICR di Barcellona (Institut Català de Retina)
- ♦ Professoressa associata del corso di medicina presso l'UIC (Universidad Internacional de Cataluña)
- ♦ Direttrice e coordinatrice del master chirurgico presso l'UIC (Universidad Internacional de Cataluña) in Oculoplastica, Orbita e Vie lacrimali
- ♦ Revisore degli Archivi della Società Spagnola di Oftalmologia
- ♦ Membro della Società Spagnola di Chirurgia Plastica Oculare e Orbitale (SECPOO)
- ♦ Responsabile e coordinatore delle sessioni interospedaliere di Oculoplastica tenute all'ICR
- ♦ Dottorato in Medicina e Chirurgia presso l'Università Autonoma di Barcellona
- ♦ Laurea in Medicina e Chirurgia presso l'Università di Barcellona



Dott.ssa Pascual González, Macarena

- ♦ Medico Primario in Oftalmologia presso l'Hospital General Universitario Gregorio Marañón Sezione di Oculoplastica, Vie Lacrimali e Orbita
- ♦ Docente collaboratrice in materia di Oftalmologia presso l'Università Complutense di Madrid
- ♦ Membro della Società Spagnola di Chirurgia Plastica Oculare e Orbitale (SECPOO)
- ♦ Fellow of European Board of Ophthalmology (FEBO)
- ♦ Laurea in Medicina presso l'Università di Malaga
- ♦ Specialista in Oftalmologia presso l'Ospedale Generale Universitario Gregorio Marañón
- ♦ Master in Medicina Estetica, Rigenerativa e Antinvecchiamento presso l'Università Complutense di Madrid

Personale docente

Dott.ssa Cifuentes Canorea, Pilar

- ♦ Medico Oculista specializzata nella sezione di Oculoplastica e Vie Lacrimali presso l'Ospedale Generale Universitario Gregorio Marañón di Madrid
- ♦ Responsabile della sezione di palpebre e vie lacrimali della Clinica Martínez de Carneros
- ♦ Docente, nell'anno 2019, del Corso di Laurea in Medicina dell'Università Alfonso X
- ♦ Tesi di dottorato "Con Lode" presso l'Università Complutense di Madrid nel nell'anno 2019
- ♦ Laurea in Medicina presso l'Università Complutense di Madrid
- ♦ Esperto Universitario in in Oftalmologia presso l'Ospedale Clinico San Carlos
- ♦ Master in Medicina Estetica presso l'Università Complutense di Madrid

Dott.ssa Gasparini, Cecilia

- ♦ Fellowship in Oculoplastica - Dr. Martín H. Devoto - Consulenti Oftalmologici
- ♦ Coordinatrice medico del Servizio di Oculoplastica - Consulenti Oftalmologici
- ♦ Coautrice di varie pubblicazioni
- ♦ Membro del Consiglio Oftalmologico Argentino (CAO)
- ♦ Membro della Società Argentina di Plastica Oculare (SAPO)
- ♦ Laurea in Medicina conseguita presso la Facoltà di Scienze Mediche - UBA Città Autonoma di Buenos Aires

Dott.ssa Pfeiffer, Nuria

- ♦ Vicedirettrice del Centro di Oculoplastica Lidclinic Pfeiffer dal 2020
- ♦ Responsabile della sezione di Ptosì dal 2021
- ♦ Coordinatrice dell'Unità di Medicina Estetica Perioculare dal 2021
- ♦ Presidentessa della Fondazione Lidclinic Pfeiffer, Glasses for the World
- ♦ Membro della Società Spagnola di Chirurgia Plastica Oculare e Orbitale (SECPOO)
- ♦ Membro della Società Tedesca di Oftalmologia (DOG)
- ♦ Dottorato in Scienze Della Visione conseguito presso l'Università Complutense di Madrid 2019. Studio comparativo tra la chirurgia della ptosi palpebrale mediante sutura dell'aponeurosi al tarso vs sutura combinata al legamento di Whitnall
- ♦ Laurea in Medicina presso l'Università Complutense di Madrid dal 2014
- ♦ Specialista in Oftalmologia dal 2019

Dott. Sánchez, Juan Carlos

- ♦ Strutturato del Servizio di Oftalmologia presso l'Ospedale Clinica di Barcellona
- ♦ Fellowship in Chirurgia Oculoplastica, IMO, Barcellona, Spagna
- ♦ Dottore in Medicina (PhD), UH, Huelva, Spagna
- ♦ Medico UNAB, Bucaramanga, Colombia
- ♦ Specialista in Oftalmologia, Ospedale Juan Ramón Jiménez, Huelva, Spagna
- ♦ Master in Metodologia della Ricerca in scienze della salute

04

Struttura e contenuti

TECH ha progettato questa formazione 100% online tenendo conto di tre fattori principali: i criteri professionali del personale docente, le informazioni più aggiornate e l'utilizzo della metodologia pedagogica *Relearning*. Grazie a questo è stato possibile creare un programma innovativo, completo e dinamico, che fungerà da guida garantita per lo studente nel suo aggiornamento. Inoltre, avrà a disposizione decine di ore di materiale aggiuntivo per approfondire gli aspetti del programma che ritiene più rilevanti, partecipando a un'esperienza accademica completamente adattata alle sue esigenze.





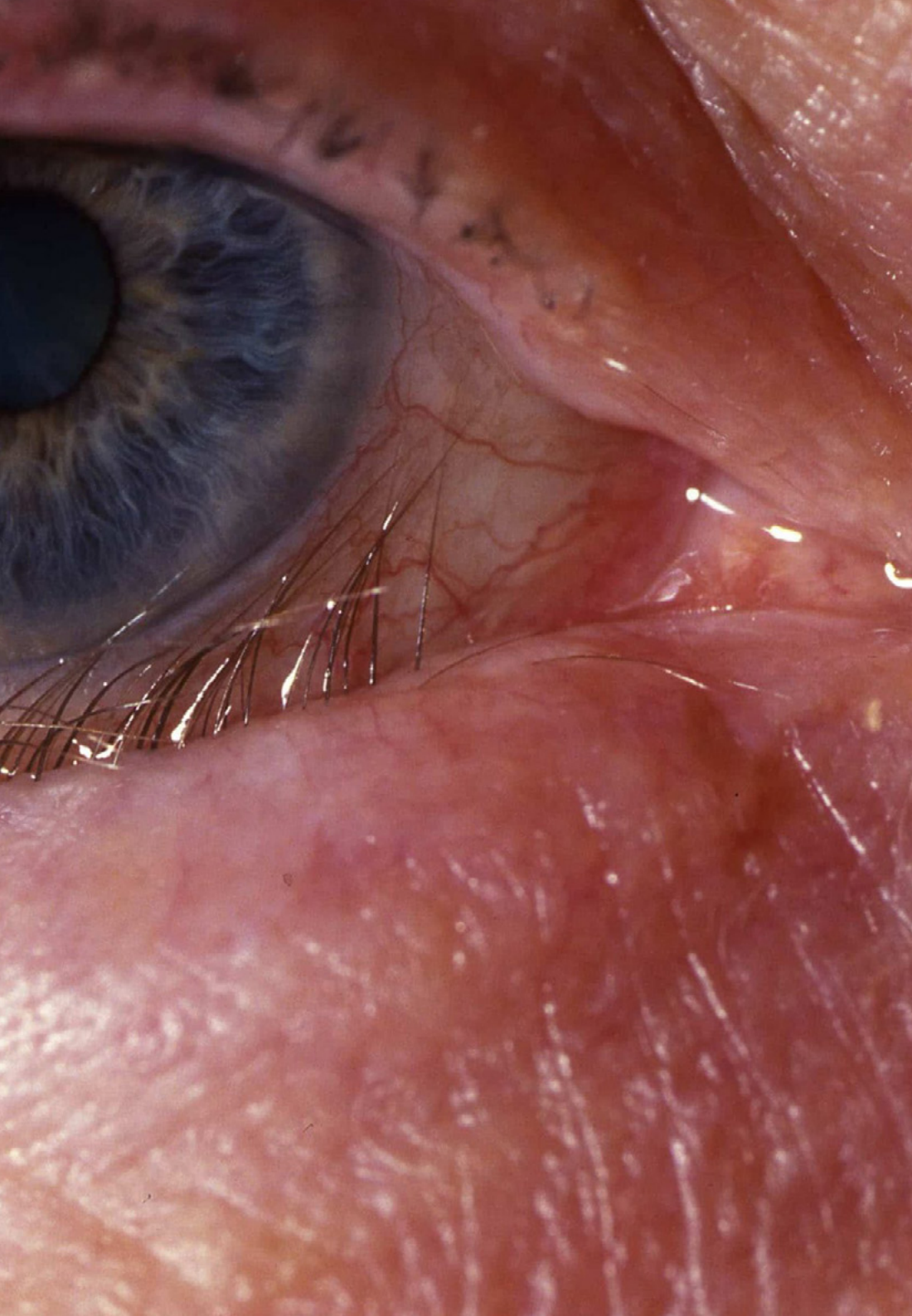
“

Nell'Aula Virtuale troverai video dettagliati, articoli di ricerca e letture complementari con cui potrai approfondire gli aspetti del programma che ritieni più importanti per l'esercizio della tua professione”

Modulo 1. Malposizioni palpebrali, delle ciglia e distonie in Oftalmologia

- 1.1. Anatomia palpebrale normale e anormale: Sintomatologia Esplorazione ed valutazione diagnostica
- 1.2. Ectropion involutivo
 - 1.2.1. Cause
 - 1.2.2. Diagnosi
 - 1.2.3. Gestione e trattamento
 - 1.2.3.1. Trattamento medico-conservativo
 - 1.2.3.1. Trattamento chirurgico
- 1.3. Ectropion cicatriziale
 - 1.3.1. Cause
 - 1.3.2. Diagnosi
 - 1.3.3. Gestione e trattamento
 - 1.3.3.1. Trattamento medico-conservativo
 - 1.3.3.2. Trattamento chirurgico
- 1.4. Ectropion paralitico e paralisi facciale
 - 1.4.1. Cause
 - 1.4.2. Diagnosi
 - 1.4.3. Gestione e trattamento
 - 1.4.3.1. Trattamento medico-conservativo
 - 1.4.3.2. Trattamento chirurgico
- 1.5. Entropion involutivo e spastico
 - 1.5.1. Cause
 - 1.5.2. Diagnosi
 - 1.5.3. Gestione e trattamento
 - 1.5.3.1. Trattamento medico-conservativo
 - 1.5.3.2. Trattamento chirurgico





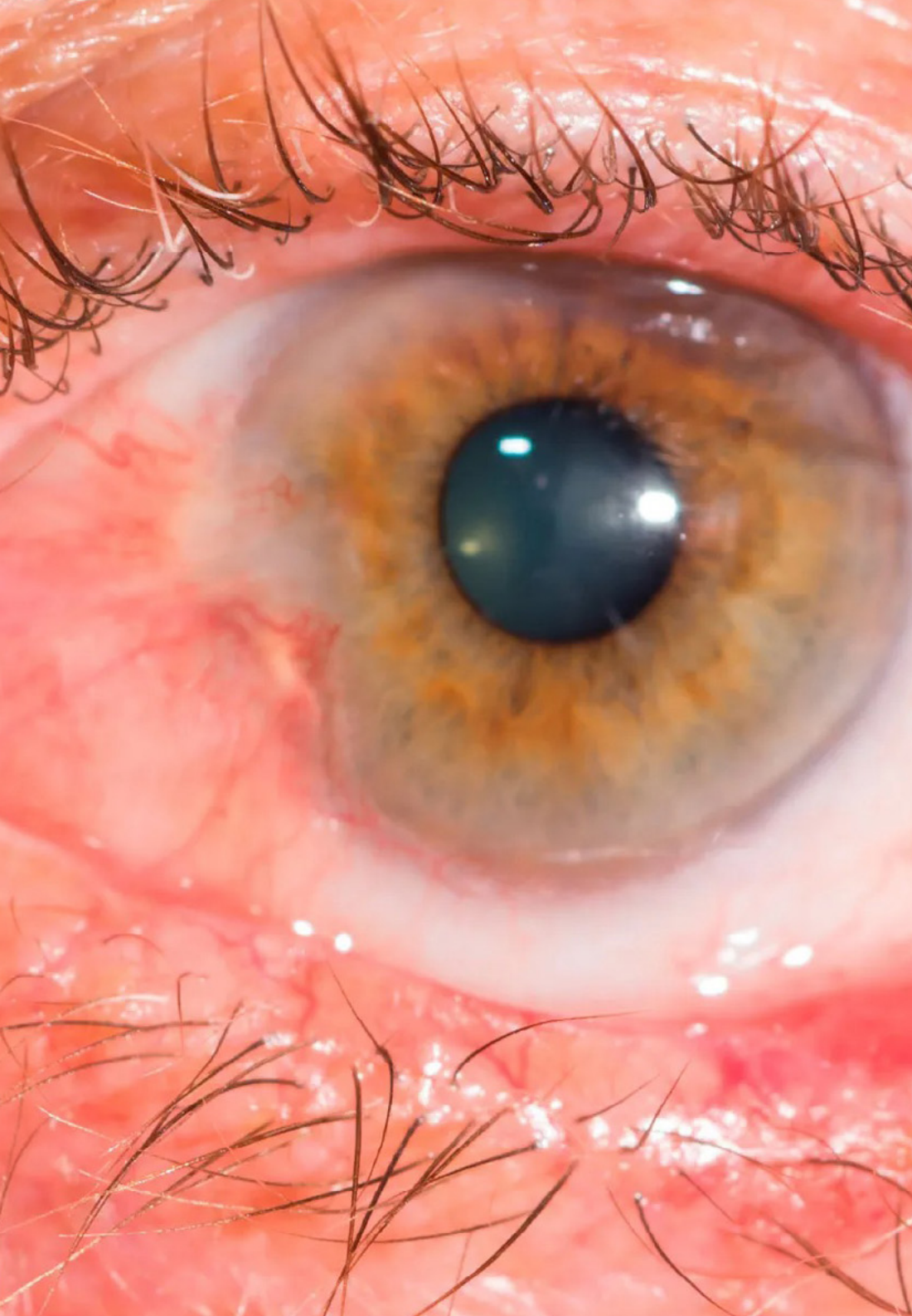
- 1.6. Ectropion cicatriziale
 - 1.6.1. Cause
 - 1.6.2. Diagnosi
 - 1.6.3. Gestione e trattamento
 - 1.6.3.1. Trattamento medico-conservativo
 - 1.6.3.2. Trattamento chirurgico
- 1.7. Trichiasi
 - 1.7.1. Cause
 - 1.7.2. Diagnosi
 - 1.7.3. Gestione e trattamento
- 1.8. Distichiasi
 - 1.8.1. Cause
 - 1.8.2. Diagnosi
 - 1.8.3. Gestione e trattamento
- 1.9. Muscoli facciali ed esplorazione del paziente con viso iperattivo Distonie in oftalmologia
 - 1.9.1. Blefarospasmo essenziale benigno
 - 1.9.2. Aprassia dell'apertura
 - 1.9.3. Sindrome di Meige
 - 1.9.4. Spasmo emifacciale
 - 1.10. Patologia congenita delle palpebre

Modulo 2. Cambiamenti involutivi periorbitali ed estetica perioculare

- 2.1. Cambiamenti involutivi
- 2.2. Considerazioni anatomiche
- 2.3. Consulenza/*planning*
- 2.4. Blefaroplastica delle sopracciglia
 - 2.4.1. Esame preoperatorio
 - 2.4.2. Blefaroplastica delle sopracciglia diretta
 - 2.4.3. Lifting endoscopici del sopracciglio
 - 2.4.4. Complicazioni
 - 2.4.5. Gestione post-operatoria
- 2.5. Blefaroplastica superiore
 - 2.5.1. Esame preoperatorio
 - 2.5.2. Tecnica chirurgica
 - 2.5.3. Complicazioni
 - 2.5.4. Gestione postoperatoria
- 2.6. Blefaroplastica inferiore
 - 2.6.1. Esame preoperatorio
 - 2.6.2. Tecnica chirurgica
 - 2.6.3. Complicazioni
 - 2.6.4. Gestione post-operatoria
- 2.7. Laser CO2
 - 2.7.1. Scelta del paziente
 - 2.7.2. Usi
 - 2.7.3. Complicazioni
- 2.8. Riempimenti
 - 2.8.1. Tipi di riempimenti
 - 2.8.2. Usi
 - 2.8.3. Complicazioni
- 2.9. Tossina Botulinica
 - 2.9.1. Aspetti concreti
 - 2.9.2. Usi
 - 2.9.3. Complicazioni
- 2.10. Nuovi paradigmi della estetica perioculare

Modulo 3. Ptosi, diagnosi e trattamento

- 3.1. Ptosi palpebrale
- 3.2. Diagnosi ed esplorazione della ptosi palpebrale
- 3.3. Ptosi aponeurotica
 - 3.3.1. Ptosi aponeurotica senile o involutiva
 - 3.3.2. Ptosi aponeurotica congenita
 - 3.3.3. Ptosi aponeurotica ereditaria o acquisita in età avanzata
 - 3.3.4. Ptosi aponeurotica associata alla sindrome di blefarofimosi
 - 3.3.5. Ptosi aponeurotica legata all'uso di lenti a contatto
 - 3.3.6. Ptosi aponeurotica nella patologia tiroidea orbitaria
- 3.4. Ptosi miogenica
 - 3.4.1. Ptosi miogenica congenita Semplici e complesse
 - 3.4.2. Ptosi miogenica acquisita Miastenia grave, distrofia miotonica e CPEO
- 3.5. Ptosi neurogena
 - 3.5.1. Ptosi da paralisi del III nervo cranico Congenita e acquisita
 - 3.5.2. Ptosi nella sindrome di Marcus Gunn
 - 3.5.3. Ptosi della sindrome di Horner
- 3.6. Pseudoptosi
- 3.7. Tecniche di riposizionamento dell'aponeurosi
 - 3.7.1. Riposizionamento semplice dell'aponeurosi sul tarso. Via anteriore e posteriore
 - 3.7.2. Riposizionamento combinato dell'aponeurosi sul tarso e sul legamento di Whitnall. Vitrectomia anteriore e posteriore
- 3.8. Coniuntivo mullerectomia
- 3.9. Tecniche di resezione e piegamento dell'aponeurosi del tendine esterno del sopracciglio (EPS)
 - 3.9.1. Resezione dell'aponeurosi dell'EPS
 - 3.9.2. Resezione modificata dell'EPS
 - 3.9.3. Piegamento dell'aponeurosi dell'EPS
- 3.10. Tecniche di sospensione al muscolo frontale
 - 3.10.1. Sospensione indiretta al muscolo frontale e materiali
 - 3.10.1.1. Sospensione diretta al muscolo frontale, lembo frontale diretto



Modulo 4. Lesioni palpebrali benigne/maligne e chirurgia ricostruttiva

- 4.1. Anatomia della pelle e degli annessi
- 4.2. Diagnosi differenziale delle lesioni palpebrali
- 4.3. Tumori dell'epidermide
- 4.4. Tumori delle appendici cutanee
- 4.5. Lesioni pigmentate
- 4.6. Altri tumori palpebrali
 - 4.6.1. Vascolari
 - 4.6.2. Fibrosi
 - 4.6.3. Muscolari
 - 4.6.4. Numerici
 - 4.6.5. Perineurali
 - 4.6.6. Lipomatosi
 - 4.6.7. Cartilaginei
 - 4.6.8. Linfoidi
 - 4.6.9. Amartomatosi
- 4.7. Tecniche di Biopsia
 - 4.7.1. Chirurgia di Mohs
 - 4.7.2. Anatomia patologica Intra-operatoria
 - 4.7.3. Biopsia a freddo
- 4.8. Riparazione dei difetti della lamella anteriore e gestione dei trapianti cutanei facciali
- 4.9. Riparazione di difetti di spessore inferiore al 50%, dal 50% al 75% e superiori al 75%
- 4.10. Valutazione del pronostico oncologico

“Scegliendo **TECH**, ti assicurerai un aggiornamento completo e adattato sia ai requisiti più rigorosi del settore medico sia alle tue specifiche esigenze accademiche”

05

Metodologia

Questo programma ti offre un modo differente di imparare. La nostra metodologia si sviluppa in una modalità di apprendimento ciclico: *il Relearning*.

Questo sistema di insegnamento viene applicato nelle più prestigiose facoltà di medicina del mondo ed è considerato uno dei più efficaci da importanti pubblicazioni come il *New England Journal of Medicine*.



“

Scopri il Relearning, un sistema che abbandona l'apprendimento lineare convenzionale, per guidarti attraverso dei sistemi di insegnamento ciclici: una modalità di apprendimento che ha dimostrato la sua enorme efficacia, soprattutto nelle materie che richiedono la memorizzazione”

In TECH applichiamo il Metodo Casistico

Cosa dovrebbe fare un professionista per affrontare una determinata situazione? Durante il programma affronterai molteplici casi clinici simulati ma basati su pazienti reali, per risolvere i quali dovrai indagare, stabilire ipotesi e infine fornire una soluzione. Esistono molteplici prove scientifiche sull'efficacia del metodo. Gli specialisti imparano meglio e in modo più veloce e sostenibile nel tempo.

Grazie a TECH potrai sperimentare un modo di imparare che sta scuotendo le fondamenta delle università tradizionali di tutto il mondo.



Secondo il dottor Gervas, il caso clinico è una presentazione con osservazioni del paziente, o di un gruppo di pazienti, che diventa un "caso", un esempio o un modello che illustra qualche componente clinica particolare, sia per il suo potenziale didattico che per la sua singolarità o rarità. È essenziale che il caso faccia riferimento alla vita professionale attuale, cercando di ricreare le condizioni reali della pratica professionale del medico.

“

Sapevi che questo metodo è stato sviluppato ad Harvard nel 1912 per gli studenti di Diritto? Il metodo casistico consisteva nel presentare agli studenti situazioni reali complesse per far prendere loro decisioni e giustificare come risolverle. Nel 1924 fu stabilito come metodo di insegnamento standard ad Harvard”

L'efficacia del metodo è giustificata da quattro risultati chiave:

1. Gli studenti che seguono questo metodo, non solo assimilano i concetti, ma sviluppano anche la capacità mentale, grazie a esercizi che valutano situazioni reali e richiedono l'applicazione delle conoscenze.
2. L'apprendimento è solidamente fondato su competenze pratiche, che permettono allo studente di integrarsi meglio nel mondo reale.
3. L'approccio a situazioni nate dalla realtà rende più facile ed efficace l'assimilazione delle idee e dei concetti.
4. La sensazione di efficienza degli sforzi compiuti diventa uno stimolo molto importante per gli studenti e si traduce in un maggiore interesse per l'apprendimento e in un aumento del tempo dedicato al corso.



Metodologia Relearning

TECH coniuga efficacemente la metodologia del Caso di Studio con un sistema di apprendimento 100% online basato sulla ripetizione, che combina 8 diversi elementi didattici in ogni lezione.

Potenziamo il Caso di Studio con il miglior metodo di insegnamento 100% online: il Relearning.

Il medico imparerà mediante casi reali e la risoluzione di situazioni complesse in contesti di apprendimento simulati. Queste simulazioni sono sviluppate grazie all'uso di software di ultima generazione per facilitare un apprendimento coinvolgente.



All'avanguardia della pedagogia mondiale, il metodo Relearning è riuscito a migliorare i livelli di soddisfazione generale dei professionisti che completano i propri studi, rispetto agli indicatori di qualità della migliore università online del mondo (Columbia University).

Grazie a questa metodologia abbiamo formato con un successo senza precedenti più di 250.000 medici di tutte le specialità cliniche, indipendentemente dal carico chirurgico. La nostra metodologia pedagogica è stata sviluppata in un contesto molto esigente, con un corpo di studenti universitari di alto profilo socio-economico e un'età media di 43,5 anni.

Il Relearning ti permetterà di apprendere con meno sforzo e più performance, impegnandoti maggiormente nella tua specializzazione, sviluppando uno spirito critico, difendendo gli argomenti e contrastando le opinioni: un'equazione che punta direttamente al successo.

Nel nostro programma, l'apprendimento non è un processo lineare, ma avviene in una spirale (impariamo, disimpariamo, dimentichiamo e re-impariamo). Pertanto, combiniamo ciascuno di questi elementi in modo concentrico.

Il punteggio complessivo del sistema di apprendimento di TECH è 8.01, secondo i più alti standard internazionali.



Questo programma offre i migliori materiali didattici, preparati appositamente per i professionisti:



Materiali di studio

Tutti i contenuti didattici sono creati appositamente per il corso dagli specialisti che lo impartiranno, per fare in modo che lo sviluppo didattico sia davvero specifico e concreto.

Questi contenuti sono poi applicati al formato audiovisivo che supporterà la modalità di lavoro online di TECH. Tutto questo, con le ultime tecniche che offrono componenti di alta qualità in ognuno dei materiali che vengono messi a disposizione dello studente.



Tecniche chirurgiche e procedure in video

TECH rende partecipe lo studente delle ultime tecniche, degli ultimi progressi educativi e dell'avanguardia delle tecniche mediche attuali. Il tutto in prima persona, con il massimo rigore, spiegato e dettagliato affinché tu lo possa assimilare e comprendere. E la cosa migliore è che puoi guardarli tutte le volte che vuoi.



Riepiloghi interattivi

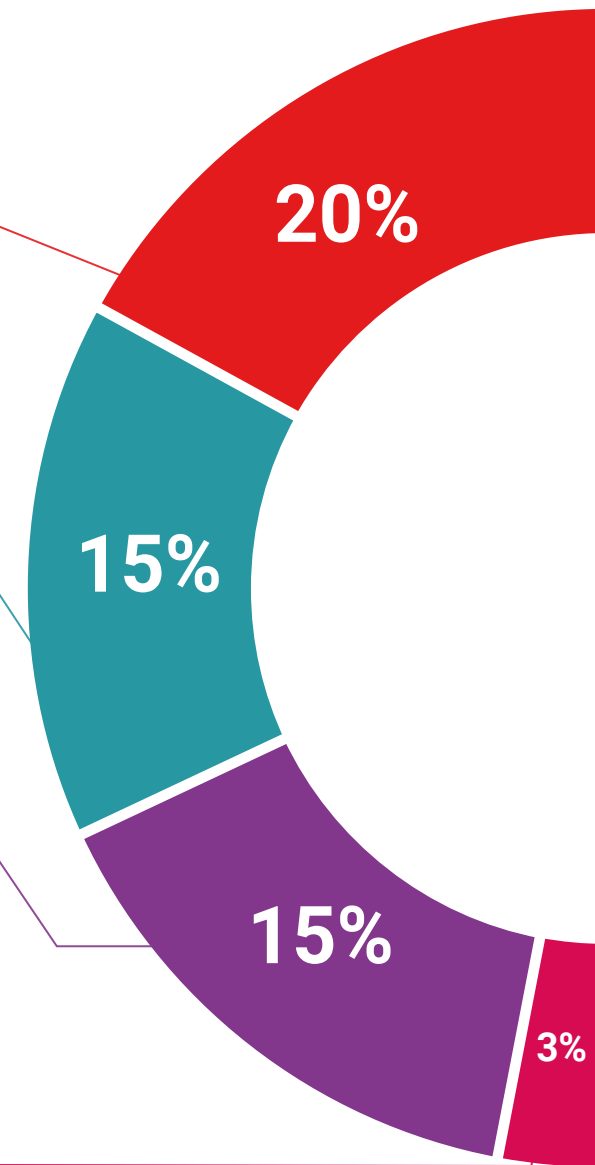
Il team di TECH presenta i contenuti in modo accattivante e dinamico in pillole multimediali che includono audio, video, immagini, diagrammi e mappe concettuali per consolidare la conoscenza.

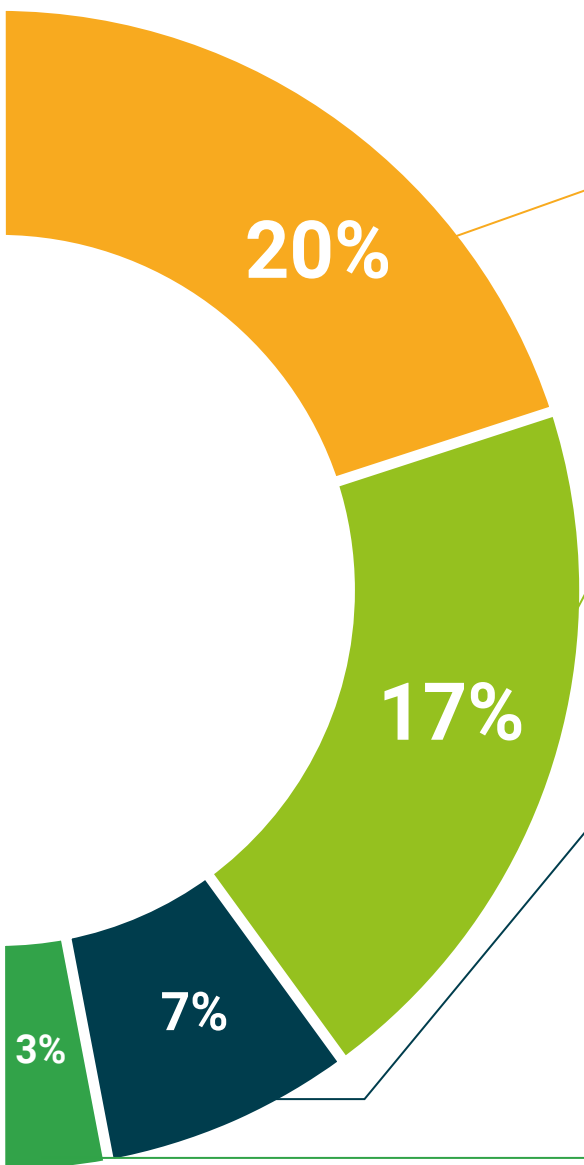
Questo esclusivo sistema di specializzazione per la presentazione di contenuti multimediali è stato premiato da Microsoft come "Caso di successo in Europa".



Letture complementari

Articoli recenti, documenti di consenso e linee guida internazionali, tra gli altri. Nella biblioteca virtuale di TECH potrai accedere a tutto il materiale necessario per completare la tua specializzazione.





Analisi di casi elaborati e condotti da esperti

Un apprendimento efficace deve necessariamente essere contestuale. Per questa ragione, TECH ti presenta il trattamento di alcuni casi reali in cui l'esperto ti guiderà attraverso lo sviluppo dell'attenzione e della risoluzione di diverse situazioni: un modo chiaro e diretto per raggiungere il massimo grado di comprensione.



Testing & Retesting

Valutiamo e rivalutiamo periodicamente le tue conoscenze durante tutto il programma con attività ed esercizi di valutazione e autovalutazione, affinché tu possa verificare come raggiungi progressivamente i tuoi obiettivi.



Master class

Esistono evidenze scientifiche sull'utilità dell'osservazione di esperti terzi: la denominazione "Learning from an Expert" rafforza le conoscenze e i ricordi e genera sicurezza nel futuro processo decisionale.



Guide di consultazione veloce

TECH ti offre i contenuti più rilevanti del corso in formato schede o guide di consultazione veloce. Un modo sintetico, pratico ed efficace per aiutare lo studente a progredire nel suo apprendimento.



06 Titolo

L'Esperto Universitario in Patologie delle Palpebre garantisce, oltre alla preparazione più rigorosa e aggiornata, il conseguimento di una qualifica di Esperto Universitario rilasciata da TECH Università Tecnologica.



“

Porta a termine questo programma e ricevi la tua qualifica universitaria senza spostamenti o fastidiose formalità”

Questo **Esperto Universitario in Patologie delle Palpebre** possiede il programma scientifico più completo e aggiornato del mercato.

Dopo aver superato la valutazione, lo studente riceverà mediante lettera certificata* con ricevuta di ritorno, la sua corrispondente qualifica di **Esperto Universitario** rilasciata da **TECH Università Tecnologica**.

Il titolo rilasciato da **TECH Università Tecnologica** esprime la qualifica ottenuta nell'Esperto Universitario, e riunisce tutti i requisiti comunemente richiesti da borse di lavoro, concorsi e commissioni di valutazione di carriere professionali.

Titolo: **Esperto Universitario in Patologie delle Palpebre**

N° Ore Ufficiali: **600 o.**



*Apostille dell'Aia. Se lo studente dovesse richiedere che il suo diploma cartaceo sia provvisto di Apostille dell'Aia, TECH EDUCATION effettuerà le gestioni opportune per ottenerla pagando un costo aggiuntivo.

futuro
salute fiducia persone
educazione informazione tutor
garanzia accreditamento insegnamento
istituzioni tecnologia apprendimento
comunità impegno
attenzione personalizzata innovazione
conoscenza presente qualità
formazione online
sviluppo istituzioni
classe virtuale lingue

tech università
tecnologica

Esperto Universitario
Patologie delle Palpebre

- » Modalità: online
- » Durata: 6 mesi
- » Titolo: TECH Università Tecnologica
- » Dedizione: 16 ore/settimana
- » Orario: a scelta
- » Esami: online

Esperto Universitario

Patologie delle Palpebre

