

Esperto Universitario

Medicina del Lavoro: Ergonomia
e Psicosociologia, Patologie sul
Lavoro e Tecnopatie



Esperto Universitario

Medicina del Lavoro: Ergonomia e Psicosociologia, Patologie sul Lavoro e Tecnopatie

- » Modalità: online
- » Durata: 6 mesi
- » Titolo: TECH Global University
- » Accreditamento: 18 ECTS
- » Orario: a scelta
- » Esami: online

Accesso al sito web: www.techtitude.com/it/medicina/specializzazione/specializzazione-medicina-lavoro-ergonomia-psicosociologia-patologie-lavoro-tecnopatie

Indice

01

Presentazione

pag. 4

02

Obiettivi

pag. 8

03

Direzione del corso

pag. 12

04

Struttura e contenuti

pag. 16

05

Metodologia

pag. 20

06

Titolo

pag. 28

01

Presentazione

Specializzati in Medicina del Lavoro grazie a questo programma che concede particolare attenzione all'Ergonomia, Psicosociologia, Patologie sul Lavoro e Tecnopatie. Tutto ciò insieme agli aspetti attuali che hanno una grande influenza sulla vita lavorativa delle persone, rendendo essenziale l'adozione di misure preventive adeguate per evitare possibili danni.





“

I nuovi progressi della medicina del lavoro ci hanno spinto a sviluppare questo programma molto completo in cui troverai le informazioni più aggiornate su questo settore”

Questo Esperto Universitario in Medicina del Lavoro: Ergonomia e Psicosociologia, Patologie sul Lavoro e Tecnopatie è stato progettato dai principali specialisti del settore per offrire una specializzazione completa a quei medici che desiderano ampliare le proprie conoscenze in questo campo e applicarle alla propria pratica quotidiana.

Pertanto, il programma didattico comprende un'ampia sezione sull'ergonomia applicata, che copre tutti gli aspetti, dagli aspetti fisiologici del lavoro e del carico fisico, alla metodologia di intervento ergonomico basata sull'analisi corretta e specifica del posto di lavoro e del compito.

Verranno anche illustrate le patologie che colpiscono il lavoratore durante lo svolgimento della propria professione quotidiana. Verranno dunque aggiornate le informazioni in merito alle patologie respiratorie, cardiocircolatorie, alle lesioni e alle malattie dell'orecchio e delle vie respiratorie superiori, alle lesioni e alle patologie relative alla vista, alle lesioni e alle malattie della pelle e alle malattie infettive. Data l'elevata incidenza, un interesse particolare è rivolto alle lesioni e alle patologie dell'apparato locomotore, compresi gli aspetti legati alla fisioterapia e alla riabilitazione.

Oltre ai contenuti teorici, questo programma offre lo studio di casi pratici in cui ci si aspetta che gli studenti siano in grado di applicare le proprie conoscenze a situazioni presunte che possono verificarsi nella pratica professionale. Inoltre, questo Esperto Universitario in ha il vantaggio di svilupparsi in formato 100% online e gli studenti saranno quindi responsabili di decidere quando e dove studiare, organizzando autonomamente le loro ore di studio; in modo da conciliare il tempo dello studio con gli altri impegni quotidiani.

Questo **Esperto Universitario in Medicina del Lavoro: Ergonomia e Psicosociologia, Patologie sul Lavoro e Tecnopatie** possiede il programma scientifico più completo e aggiornato del mercato. Le caratteristiche principali del programma sono:

- ♦ Lo sviluppo di casi di studio presentati da esperti in medicina del lavoro
- ♦ Contenuti grafici, schematici ed eminentemente pratici che forniscono informazioni scientifiche e pratiche sulle discipline essenziali per l'esercizio della professione
- ♦ Le novità su sicurezza e medicina del lavoro
- ♦ Esercizi pratici che offrono un processo di autovalutazione per migliorare l'apprendimento
- ♦ Enfasi sulle metodologie innovative in medicina del lavoro
- ♦ Lezioni teoriche, domande all'esperto e/o al tutor, forum di discussione su questioni controverse e compiti di riflessione individuale
- ♦ Contenuti disponibili da qualsiasi dispositivo fisso o mobile dotato di connessione a internet



*Questo Esperto Universitario è
il miglior investimento che tu
possa fare nella scelta di un
programma di aggiornamento sulle
conoscenze in medicina del lavoro"*

“

La nostra specializzazione in modalità 100% online e la nostra nuova metodologia educativa ti consentiranno di conciliare gli studi con gli altri impegni quotidiani”

Il personale docente del programma comprende rinomati professionisti dell'area della medicina, e riconosciuti specialisti appartenenti a prestigiose società e università, che forniscono agli studenti le competenze necessarie a intraprendere un percorso di studio eccellente.

I contenuti multimediali, sviluppati in base alle ultime tecnologie educative, forniranno al professionista un apprendimento coinvolgente e localizzato, ovvero inserito in un contesto reale.

La creazione di questo programma è incentrata sull'Apprendimento Basato su Problemi, mediante il quale lo specialista deve cercare di risolvere le diverse situazioni che gli si presentano durante il corso. A tal fine lo specialista sarà assistito da un innovativo sistema di video interattivi creati da rinomati esperti in medicina del lavoro e con una grande esperienza.

Ti offriamo un programma molto completo per aggiornarti nel campo della medicina del lavoro. Non pensarci troppo e iscriviti.

Ti offriamo un sistema video interattivo che faciliterà lo studio di questo Esperto Universitario.



02 Obiettivi

L'obiettivo principale del programma è lo sviluppo dell'apprendimento teorico-pratico, in modo che il medico raggiunga una padronanza pratica e rigorosa dei compiti di sicurezza e medicina del lavoro.



“

Il nostro obiettivo principale è aiutare i nostri studenti ad acquisire l'eccellenza accademica e professionale”

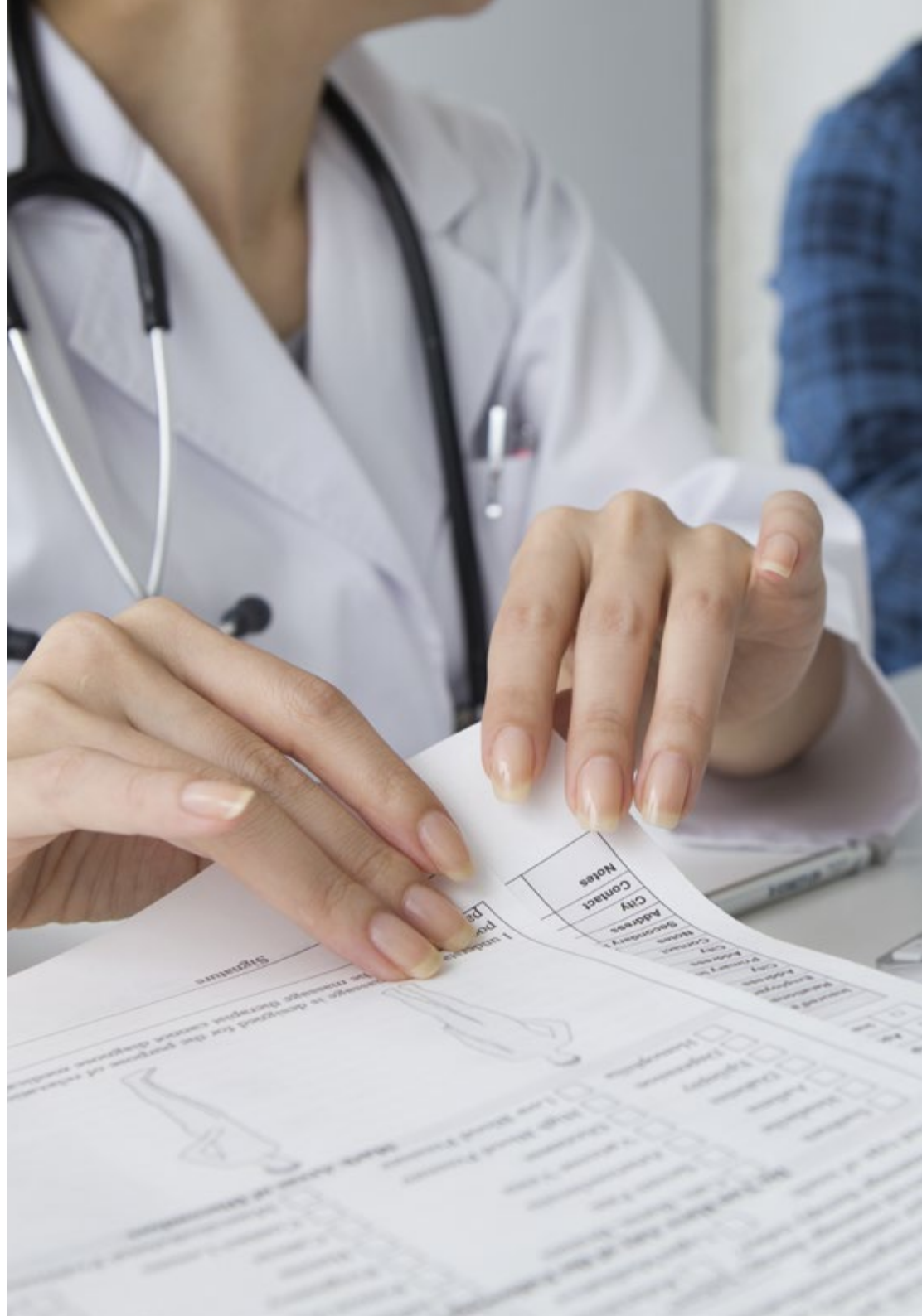


Obiettivi generali

- Gestire conoscenze sufficienti che forniscono una base o un'opportunità di originalità nello sviluppo e/o nell'applicazione di idee, spesso in un contesto di ricerca
- Applicare le conoscenze acquisite e le abilità di problem-solving in situazioni nuove o poco note all'interno di contesti più ampi (o multidisciplinari) relativi alla propria area di studio
- Essere in grado di integrare le conoscenze e affrontare la complessità di formulare giudizi sulla base di informazioni, che essendo incomplete o limitate, includano riflessioni sulle responsabilità sociali ed etiche legate all'applicazione delle proprie conoscenze e giudizi
- Comunicare le proprie conclusioni e le conoscenze e i motivi finali che le sostengono a un pubblico specializzato e non specializzato in modo chiaro e senza ambiguità
- Gestire le capacità di apprendimento che permetteranno di continuare a studiare in modo auto-diretto o autonomo



Preparati al successo con l'aiuto di questo Esperto Universitario che ti aiuterà a svilupparti nel campo della salute e della sicurezza sul lavoro





Obiettivi specifici

Modulo 1. Ergonomia e Psicosociologia

- ♦ Conoscere in profondità per poter applicare le basi scientifiche di fisiologia e carica fisica
- ♦ Specializzarsi per applicare le basi scientifiche della biomeccanica umana
- ♦ Eseguire una valutazione ergonomica appropriata delle attività e dei posti di lavoro
- ♦ Eseguire la valutazione e il miglioramento ergonomico delle attività con gestione manuale dei carichi
- ♦ Eseguire la valutazione e il miglioramento ergonomico e migliorare le attività con il rischio associato di lesioni muscoloscheletriche
- ♦ Implementare un sistema di gestione e intervento ergonomico
- ♦ Effettuare una corretta ed adeguata valutazione delle condizioni organizzative del posto di lavoro
- ♦ Formare lo studente a effettuare una valutazione corretta e adeguata delle condizioni ergonomiche in funzione dell'ambiente lavorativo

Modulo 2. Patologia del lavoro

- ♦ Aggiornare lo studente in eziologia, clinica, diagnosi e trattamento delle malattie respiratorie più diffuse e il loro rapporto con l'attività lavorativa
- ♦ Aggiornare lo studente sull'eziologia, sulla clinica, sulla diagnosi e sul trattamento delle malattie dermatologiche più diffuse e la loro relazione con l'attività lavorativa
- ♦ Aggiornare lo studente nell'eziologia, nella clinica, nella diagnosi e nel trattamento delle patologie cardiocircolari più diffuse e del loro rapporto con l'attività lavorativa
- ♦ Aggiornare lo studente in eziologia, clinica, diagnosi e trattamento delle malattie otorinolaringoiatriche più diffuse e il loro rapporto con l'attività lavorativa
- ♦ Aggiornare lo studente sull'eziologia, clinica, diagnosi e trattamento delle lesioni e delle malattie oftalmologiche più diffuse e la loro relazione con l'attività lavorativa

- ♦ Aggiornare lo studente in eziologia, clinica, diagnosi e trattamento delle malattie infettive più diffuse e il loro rapporto con l'attività lavorativa
- ♦ Aggiornare lo studente in eziologia, clinica, diagnosi e trattamento delle lesioni e le malattie traumatologiche più diffuse e il loro rapporto con l'attività lavorativa
- ♦ Aggiornare lo studente sulle tecniche di riabilitazione e fisioterapia nel trattamento delle lesioni all'interno del luogo di lavoro

Modulo 3. Tecnopatie

- ♦ Preparare lo studente, in modo pratico, per ricercare, rilevare e controllare le patologie legate all'attività lavorativa nell'industria siderurgica e metallurgica
- ♦ Educare lo studente, in modo pratico, a ricercare, indagare, rilevare e controllare le patologie legate all'attività lavorativa nell'industria meccanica
- ♦ Insegnare allo studente, in modo pratico, come ricercare, rilevare e controllare le patologie legate all'attività lavorativa nell'industria della plastica
- ♦ Istruire lo studente, in modo pratico, a ricercare, rilevare e controllare le patologie legate all'attività lavorativa nell'industria del legno
- ♦ Preparare lo studente, in modo pratico, per ricercare, rilevare e controllare le patologie legate all'attività sanitaria
- ♦ Educare lo studente, in modo pratico, a ricercare, rilevare e controllare le patologie legate all'attività lavorativa nell'industria chimica
- ♦ Preparare lo studente, in modo pratico, per ricercare, rilevare e controllare le patologie legate alla carica mentale, come lo stress da lavoro, il *mobbing*, la sindrome di *Burnout*, indipendentemente dal luogo di lavoro in cui si verificano
- ♦ Istruire lo studente, in modo pratico, a ricercare, rilevare e controllare le patologie correlate alla sindrome dell'edificio malato
- ♦ Preparare lo studente, in modo pratico, per ricercare, rilevare e controllare i problemi di teratogenica e infertilità legati all'attività lavorativa

03

Direzione del corso

Il personale docente del programma comprende rinomati specialisti della Medicina del Lavoro che forniscono agli studenti le competenze necessarie a intraprendere un percorso di studio eccellente. Altri esperti di riconosciuto prestigio partecipano inoltre alla sua progettazione ed elaborazione, completando il programma in modo interdisciplinare.





“

*I principali professionisti del settore si sono uniti
per fornirti le conoscenze più complete del settore,
affinché tu possa crescere a livello professionale”*

Direzione



Dott. Bascuas Hernández, Javier

- Servizio Medico di Opel-PSA a Saragozza. Medico del lavoro e coordinatore dell'area Ergonomia in questa fabbrica
- Professore Ordinario nel corso di Laurea in Fisioterapia e in Infermieristica dell'Università San Jorge
- Direttore del Master Universitario Ufficiale in Ricerca sulle Scienze della Salute presso questa università
- Laurea in Medicina e Chirurgia conseguita presso l'Università di Saragozza
- Dottorato in Medicina e Chirurgia conseguito presso l'Università di Saragozza
- Specialista in Medicina del Lavoro (Università di Barcellona)
- Specialista in Ergonomia e Psicosociologia applicata
- È stato membro di diversi gruppi di ricerca consolidati e attualmente fa parte del gruppo di ricerca riconosciuto dal Governo di Aragona INDIVO (Ricerca su nuovi bersagli nell'autoimmunità e nella sorveglianza oncologica)
- Ha supervisionato tre tesi di dottorato
- Ha ricevuto il President's Council Honor Award per il suo lavoro nel campo dell'ergonomia



Dott. Ditolvi Vera, Nilo Giancarlo

- ♦ Medico del Lavoro esperto in tossicologia e tecnico nel campo dell'ergonomia presso il Dipartimento di Prevenzione PSA Zaragoza
- ♦ Collaboratore nella sorveglianza sanitaria, epidemiologia professionale, supporto tecnico in igiene industriale, tossicologia, psico-sociologia ed ergonomia in vari servizi di prevenzione
- ♦ Laureato in Medicina e Chirurgia Generale
- ♦ Specializzato in Medicina del Lavoro, certificazione MIR
- ♦ Master in Salute del Lavoro e prevenzione dei rischi professionali (Università Pompeu Fabra)
- ♦ Master in Valutazione del danno corporale e perizia medica (Università di Barcellona)
- ♦ Esperto in Tossicologia del lavoro (Università di Barcellona)

Personale docente

Dott. Girao, Italo

- ♦ Medico Specialista in Allergologia e Immunologia Clinica. Ospedale Universitario Araba. Vitoria/Gasteiz
- ♦ Medico Specialista in Medicina del Lavoro via MIR. Ministero dell'Istruzione, della Cultura e dello Sport
- ♦ Medico Specialista in Allergologia via MIR Ministero dell'Istruzione, della Cultura e dello Sport
- ♦ Studi universitari in Medicina. Scuola Accademico-Professionale di Medicina, Università Nazionale "San Luis Gonzaga" Ica – Perù
- ♦ Omologazione titolo di Medico Chirurgo a laurea ufficiale spagnola di laureato in Medicina. Ministero dell'Istruzione e della Scienza. Spagna
- ♦ Laureato in Direzione nella Sanità pubblica. Università Nazionale San Luis Gonzaga Perù

04

Struttura e contenuti

La struttura del piano di studi è stata ideata da un gruppo di professionisti che conoscono le implicazioni della specializzazione medica, consapevoli della rilevanza attuale della specializzazione e impegnati in un insegnamento di qualità attraverso le nuove tecnologie educative.



“

Un programma d'insegnamento molto completo, strutturato in unità didattiche ben sviluppate, orientato a un apprendimento efficace e rapido”

Modulo 1. Ergonomia e psicosociologia

- 1.1. Introduzione all'ergonomia
- 1.2. Concetti di base nella fisiologia del lavoro
- 1.3. Carico fisico
- 1.4. Concetti base in biomeccanica
- 1.5. Analisi ergonomica delle condizioni di lavoro
- 1.6. Analisi ergonomica delle attività associate allo spostamento manuale di carichi
- 1.7. Lesioni muscoloscheletriche legate al lavoro
- 1.8. Metodologia di intervento per il controllo delle lesioni muscoloscheletriche legate al lavoro
- 1.9. Design ergonomico del sistema di lavoro
- 1.10. Gestione dell'ergonomia
- 1.11. Psico-sociologia applicata alla Salute sul Lavoro
- 1.12. Ergonomia dei fattori ambientali

Modulo 2. Patologia del lavoro

- 2.1. Malattie dell'apparato respiratorio I
 - 2.1.1. Eziologia, eziopatologia e classificazione
 - 2.1.2. Diagnosi delle malattie respiratorie
- 2.2. Malattie dell'apparato respiratorio II
 - 2.2.1. Pneumoconiosi, polmonite, malattie da fumo, gas, aerosol
 - 2.2.2. Asma occupazionale, BPCO, neoplasie
- 2.3. Dermatologia occupazionale: dermatite professionale, cancro della pelle
- 2.4. Patologia cardiaca nell'ambiente di lavoro
- 2.5. ORL lavorativo
- 2.6. Oftalmologia del lavoro
- 2.7. Infezioni: TBC, HIV, epatite virale
- 2.8. Traumatologia occupazionale I: Valutazione del paziente traumatico
- 2.9. Traumatologia occupazionale II: Patologie frequenti dell'arto superiore
- 2.10. Traumatologia occupazionale III: Patologie frequenti dell'arto inferiore
- 2.11. Traumatologia occupazionale IV: Patologie più frequenti della rachide
- 2.12. Fisioterapia e riabilitazione professionale





Modulo 3. Tecnopatie

- 3.1. Siderurgia, metallurgia
- 3.2. Industria meccanica
- 3.3. Industria della plastica
- 3.4. Industria del legno
- 3.5. Attività minerarie
- 3.6. Industria del vetro
- 3.7. Industria chimica
- 3.8. Tecnopatie Sanitarie
- 3.9. Lavoro con schermata dati
- 3.10. Stress da lavoro, sindrome da *Burnout* e *Mobbing*
- 3.11. Sindrome dell'edificio malato
- 3.12. Teratogenesi e infertilità



*Un'esperienza di specializzazione
unica e decisiva per migliorare a
livello professionale"*

05 Metodologia

Questo programma ti offre un modo differente di imparare. La nostra metodologia si sviluppa in una modalità di apprendimento ciclico: ***il Relearning***.

Questo sistema di insegnamento viene applicato nelle più prestigiose facoltà di medicina del mondo ed è considerato uno dei più efficaci da importanti pubblicazioni come il ***New England Journal of Medicine***.



“

Scopri il Relearning, un sistema che abbandona l'apprendimento lineare convenzionale, per guidarti attraverso dei sistemi di insegnamento ciclici: una modalità di apprendimento che ha dimostrato la sua enorme efficacia, soprattutto nelle materie che richiedono la memorizzazione”

In TECH applichiamo il Metodo Casistico

Cosa dovrebbe fare un professionista per affrontare una determinata situazione? Durante il programma affronterai molteplici casi clinici simulati ma basati su pazienti reali, per risolvere i quali dovrai indagare, stabilire ipotesi e infine fornire una soluzione. Esistono molteplici prove scientifiche sull'efficacia del metodo. Gli specialisti imparano meglio e in modo più veloce e sostenibile nel tempo.

Grazie a TECH potrai sperimentare un modo di imparare che sta scuotendo le fondamenta delle università tradizionali di tutto il mondo.



Secondo il dottor Gervas, il caso clinico è una presentazione con osservazioni del paziente, o di un gruppo di pazienti, che diventa un "caso", un esempio o un modello che illustra qualche componente clinica particolare, sia per il suo potenziale didattico che per la sua singolarità o rarità. È essenziale che il caso faccia riferimento alla vita professionale attuale, cercando di ricreare le condizioni reali della pratica professionale del medico.

“

Sapevi che questo metodo è stato sviluppato ad Harvard nel 1912 per gli studenti di Diritto? Il metodo casistico consisteva nel presentare agli studenti situazioni reali complesse per far prendere loro decisioni e giustificare come risolverle. Nel 1924 fu stabilito come metodo di insegnamento standard ad Harvard”

L'efficacia del metodo è giustificata da quattro risultati chiave:

1. Gli studenti che seguono questo metodo, non solo assimilano i concetti, ma sviluppano anche la capacità mentale, grazie a esercizi che valutano situazioni reali e richiedono l'applicazione delle conoscenze.
2. L'apprendimento è solidamente fondato su competenze pratiche, che permettono allo studente di integrarsi meglio nel mondo reale.
3. L'approccio a situazioni nate dalla realtà rende più facile ed efficace l'assimilazione delle idee e dei concetti.
4. La sensazione di efficienza degli sforzi compiuti diventa uno stimolo molto importante per gli studenti e si traduce in un maggiore interesse per l'apprendimento e in un aumento del tempo dedicato al corso.



Metodologia Relearning

TECH coniuga efficacemente la metodologia del Caso di Studio con un sistema di apprendimento 100% online basato sulla ripetizione, che combina 8 diversi elementi didattici in ogni lezione.

Potenziamo il Caso di Studio con il miglior metodo di insegnamento 100% online: il Relearning.

Il medico imparerà mediante casi reali e la risoluzione di situazioni complesse in contesti di apprendimento simulati. Queste simulazioni sono sviluppate grazie all'uso di software di ultima generazione per facilitare un apprendimento coinvolgente.



All'avanguardia della pedagogia mondiale, il metodo Relearning è riuscito a migliorare i livelli di soddisfazione generale dei professionisti che completano i propri studi, rispetto agli indicatori di qualità della migliore università online del mondo (Columbia University).

Grazie a questa metodologia abbiamo formato con un successo senza precedenti più di 250.000 medici di tutte le specialità cliniche, indipendentemente dal carico chirurgico. La nostra metodologia pedagogica è stata sviluppata in un contesto molto esigente, con un corpo di studenti universitari di alto profilo socio-economico e un'età media di 43,5 anni.

Il Relearning ti permetterà di apprendere con meno sforzo e più performance, impegnandoti maggiormente nella tua specializzazione, sviluppando uno spirito critico, difendendo gli argomenti e contrastando le opinioni: un'equazione che punta direttamente al successo.

Nel nostro programma, l'apprendimento non è un processo lineare, ma avviene in una spirale (impariamo, disimpariamo, dimentichiamo e re-impariamo). Pertanto, combiniamo ciascuno di questi elementi in modo concentrico.

Il punteggio complessivo del sistema di apprendimento di TECH è 8.01, secondo i più alti standard internazionali.



Questo programma offre i migliori materiali didattici, preparati appositamente per i professionisti:



Materiali di studio

Tutti i contenuti didattici sono creati appositamente per il corso dagli specialisti che lo impartiranno, per fare in modo che lo sviluppo didattico sia davvero specifico e concreto.

Questi contenuti sono poi applicati al formato audiovisivo che supporterà la modalità di lavoro online di TECH. Tutto questo, con le ultime tecniche che offrono componenti di alta qualità in ognuno dei materiali che vengono messi a disposizione dello studente.



Tecniche chirurgiche e procedure in video

TECH rende partecipe lo studente delle ultime tecniche, degli ultimi progressi educativi e dell'avanguardia delle tecniche mediche attuali. Il tutto in prima persona, con il massimo rigore, spiegato e dettagliato affinché tu lo possa assimilare e comprendere. E la cosa migliore è che puoi guardarli tutte le volte che vuoi.



Riepiloghi interattivi

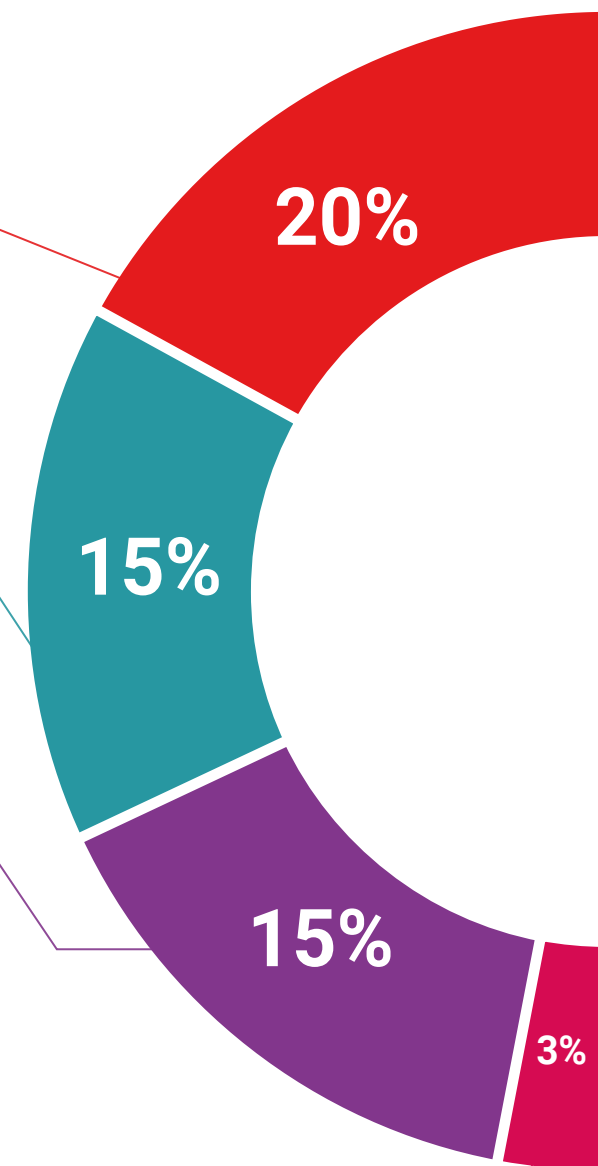
Il team di TECH presenta i contenuti in modo accattivante e dinamico in pillole multimediali che includono audio, video, immagini, diagrammi e mappe concettuali per consolidare la conoscenza.

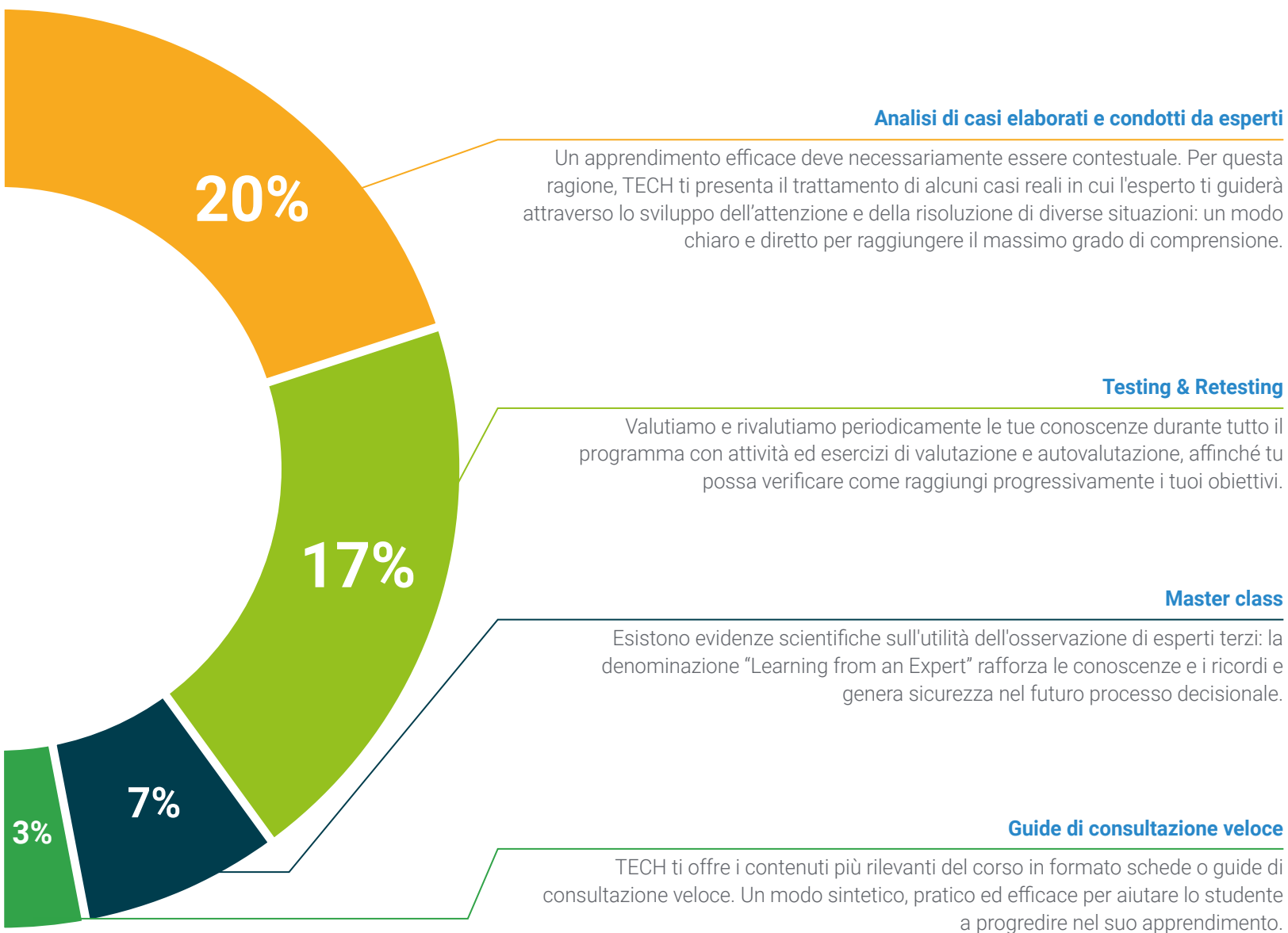
Questo esclusivo sistema di specializzazione per la presentazione di contenuti multimediali è stato premiato da Microsoft come "Caso di successo in Europa".



Lecture complementari

Articoli recenti, documenti di consenso e linee guida internazionali, tra gli altri. Nella biblioteca virtuale di TECH potrai accedere a tutto il materiale necessario per completare la tua specializzazione.





06 Titolo

Questo Esperto Universitario in Medicina del Lavoro: Ergonomia e Psicosociologia, Patologie sul Lavoro e Tecnopatie ti garantisce, oltre alla preparazione più rigorosa e aggiornata, l'accesso a una qualifica di Esperto Universitario rilasciata da TECH Global University.



“

Porta a termine con successo questo programma e ricevi la tua qualifica universitaria senza spostamenti o fastidiose formalità”

Questo programma ti consentirà di ottenere il titolo di studio di **Esperto Universitario in Medicina del Lavoro: Ergonomia e Psicosociologia, Patologie sul Lavoro e Tecnopatie** rilasciato da **TECH Global University**, la più grande università digitale del mondo.

TECH Global University è un'Università Ufficiale Europea riconosciuta pubblicamente dal Governo di Andorra ([bollettino ufficiale](#)). Andorra fa parte dello Spazio Europeo dell'Istruzione Superiore (EHEA) dal 2003. L'EHEA è un'iniziativa promossa dall'Unione Europea che mira a organizzare il quadro formativo internazionale e ad armonizzare i sistemi di istruzione superiore dei Paesi membri di questo spazio. Il progetto promuove valori comuni, l'implementazione di strumenti congiunti e il rafforzamento dei meccanismi di garanzia della qualità per migliorare la collaborazione e la mobilità tra studenti, ricercatori e accademici.

Questo titolo privato di **TECH Global University** è un programma europeo di formazione continua e aggiornamento professionale che garantisce l'acquisizione di competenze nella propria area di conoscenza, conferendo allo studente che supera il programma un elevato valore curriculare.

Titolo: **Esperto Universitario in Medicina del Lavoro: Ergonomia e Psicosociologia, Patologie sul Lavoro e Tecnopatie**

Modalità: **online**

Durata: **6 mesi**

Accreditamento: **18 ECTS**





Esperto Universitario

Medicina del Lavoro: Ergonomia
e Psicosociologia, Patologie
sul Lavoro e Tecnopatie

- » Modalità: online
- » Durata: 6 mesi
- » Titolo: TECH Global University
- » Accreditamento: 18 ECTS
- » Orario: a scelta
- » Esami: online

Esperto Universitario

Medicina del Lavoro: Ergonomia
e Psicosociologia, Patologie sul
Lavoro e Tecnopatie

