

Experto Universitario

Neuropsicología y Diagnóstico
del Lenguaje Oral y Habla



Experto Universitario

Neuropsicología y Diagnóstico del Lenguaje Oral y Habla

- » Modalidad: online
- » Duración: 3 meses
- » Titulación: TECH Universidad
- » Acreditación: 18 ECTS
- » Horario: a tu ritmo
- » Exámenes: online

Acceso web: www.techtute.com/medicina/experto/experto-neuropsicologia-diagnostico-lenguaje-oral-habla



Índice

01

Presentación del programa

pág. 4

02

¿Por qué estudiar en TECH?

pág. 8

03

Plan de estudios

pág. 12

04

Objetivos docentes

pág. 22

05

Salidas profesionales

pág. 26

06

Metodología de estudio

pág. 30

07

Titulación

pág. 40

01

Presentación del programa

Los Trastornos del Lenguaje Oral y del Habla son condiciones complejas que pueden surgir a partir de diversas causas, desde lesiones cerebrales hasta condiciones neurológicas degenerativas. Ante esto, La Neuropsicología del Lenguaje juega un papel fundamental en la identificación y tratamiento de estas patologías, permitiendo a los médicos ofrecer un enfoque terapéutico más efectivo. En este contexto, los especialistas precisan incorporar en su praxis las últimas innovaciones en el diagnóstico de estas afecciones para optimizar la calidad de vida de los pacientes. Con el objetivo de facilitarles esta labor, TECH lanza una revolucionaria titulación universitaria centrada en la Neuropsicología y Diagnóstico del Lenguaje Oral y Habla. ¡Y todo bajo una flexible modalidad 100% online!





Mediante este Experto Universitario totalmente online, diseñarás planes de tratamiento adaptados a las necesidades específicas de las personas con Trastornos del Lenguaje y Habla para mejorar su bienestar general"

De acuerdo con un nuevo estudio llevado a cabo por la Organización Mundial de la Salud, los Trastornos del Lenguaje Oral y del Habla afectan a aproximadamente el 6% de la población mundial. Estas afecciones, que incluyen desde Disartria hasta Afasia, son a menudo el resultado de Lesiones cerebrales o Enfermedades Neurodegenerativas. De ahí la importancia de que los médicos dispongan de un exhaustivo conocimiento relativo a los mecanismos cerebrales y neuropsicológicos que subyacen a estas patologías.

En este escenario, TECH presenta un vanguardista Experto Universitario en Neuropsicología y Diagnóstico del Lenguaje Oral y Habla. Ideado por especialistas de renombre en esta área, el itinerario académico profundizará en materias que abarcan desde los fundamentos de la plasticidad neuronal o técnicas sofisticadas de rehabilitación fundamentadas en la estimulación cerebral hasta la creación de terapias para la restauración del Lenguaje. De este modo, los egresados diseñarán e implementarán planes terapéuticos personalizadas que promuevan la rehabilitación y restauración del Lenguaje, contribuyendo significativamente a la mejora de la calidad de vida de los pacientes.

Cabe destacar que este programa universitario se fundamenta en la disruptiva metodología *Relearning* creada por TECH, fundamentada en la repetición de conceptos clave para fijar conocimientos de un modo progresivo y natural. De esta manera, la combinación de flexibilidad y un enfoque pedagógico robusto, lo hace altamente accesible. Además, como se imparte en una modalidad íntegramente online, los facultativos tendrán libertad para planificar sus horarios de manera individual. En este sentido, lo único que los especialistas necesitarán es un dispositivo electrónico con conexión a internet para adentrarse en el Campus Virtual. Allí encontrarán una biblioteca atestada de recursos multimedia adicionales como vídeos explicativos, lecturas especializadas o resúmenes interactivos.

Este **Experto Universitario en Neuropsicología y Diagnóstico del Lenguaje Oral y Habla** contiene el programa científico más completo y actualizado del mercado.

Sus características más destacadas son:

- ♦ El desarrollo de casos prácticos presentados por expertos en Neuropsicología y Diagnóstico del Lenguaje Oral y Habla
- ♦ Los contenidos gráficos, esquemáticos y eminentemente prácticos con los que están concebidos recogen una información científica y práctica sobre aquellas disciplinas indispensables para el ejercicio profesional
- ♦ Los ejercicios prácticos donde realizar el proceso de autoevaluación para mejorar el aprendizaje
- ♦ Su especial hincapié en metodologías innovadoras en la praxis médica
- ♦ Las lecciones teóricas, preguntas al experto, foros de discusión de temas controvertidos y trabajos de reflexión individual
- ♦ La disponibilidad de acceso a los contenidos desde cualquier dispositivo fijo o portátil con conexión a internet



Serás capaz de realizar diagnósticos diferenciales sobre condiciones como la Afasia, Disartria y Apraxia”

“

Liderarás investigaciones clínicas rigurosas que contribuyan al desarrollo de nuevas técnicas de Diagnóstico para el abordaje de Trastornos del Lenguaje y Habla”

Incluye en su cuadro docente a profesionales pertenecientes al ámbito de la Neuropsicología y Diagnóstico del Lenguaje Oral y Habla, que vierten en este programa la experiencia de su trabajo, además de reconocidos especialistas de sociedades de referencia y universidades de prestigio.

Su contenido multimedia, elaborado con la última tecnología educativa, permitirá al profesional un aprendizaje situado y contextual, es decir, un entorno simulado que proporcionará un estudio inmersivo programado para entrenarse ante situaciones reales.

El diseño de este programa se centra en el Aprendizaje Basado en Problemas, mediante el cual el alumno deberá tratar de resolver las distintas situaciones de práctica profesional que se le planteen a lo largo del curso académico. Para ello, el profesional contará con la ayuda de un novedoso sistema de vídeo interactivo realizado por reconocidos expertos.

Desarrollarás una práctica ética y sensible para tratar con pacientes que presenten Patologías del Lenguaje, garantizando la calidad de los cuidados.

Realiza esta titulación universitaria para actualizar tus conocimientos a tu propio ritmo y sin inconvenientes temporales gracias al sistema Relearning que TECH pone a tu disposición.



02

¿Por qué estudiar en TECH?

TECH es la mayor Universidad digital del mundo. Con un impresionante catálogo de más de 14.000 programas universitarios, disponibles en 11 idiomas, se posiciona como líder en empleabilidad, con una tasa de inserción laboral del 99%. Además, cuenta con un enorme claustro de más de 6.000 profesores de máximo prestigio internacional.



“

Estudia en la mayor universidad digital del mundo y asegura tu éxito profesional. El futuro empieza en TECH”

La mejor universidad online del mundo según FORBES

La prestigiosa revista Forbes, especializada en negocios y finanzas, ha destacado a TECH como «la mejor universidad online del mundo». Así lo han hecho constar recientemente en un artículo de su edición digital en el que se hacen eco del caso de éxito de esta institución, «gracias a la oferta académica que ofrece, la selección de su personal docente, y un método de aprendizaje innovador orientado a formar a los profesionales del futuro».

Forbes
Mejor universidad
online del mundo

Plan
de estudios
más completo

Los planes de estudio más completos del panorama universitario

TECH ofrece los planes de estudio más completos del panorama universitario, con temarios que abarcan conceptos fundamentales y, al mismo tiempo, los principales avances científicos en sus áreas científicas específicas. Asimismo, estos programas son actualizados continuamente para garantizar al alumnado la vanguardia académica y las competencias profesionales más demandadas. De esta forma, los títulos de la universidad proporcionan a sus egresados una significativa ventaja para impulsar sus carreras hacia el éxito.

El mejor claustro docente top internacional

El claustro docente de TECH está integrado por más de 6.000 profesores de máximo prestigio internacional. Catedráticos, investigadores y altos ejecutivos de multinacionales, entre los cuales se destacan Isaiah Covington, entrenador de rendimiento de los Boston Celtics; Magda Romanska, investigadora principal de MetaLAB de Harvard; Ignacio Wistumba, presidente del departamento de patología molecular traslacional del MD Anderson Cancer Center; o D.W Pine, director creativo de la revista TIME, entre otros.

Profesorado
TOP
Internacional

La mayor universidad digital del mundo

TECH es la mayor universidad digital del mundo. Somos la mayor institución educativa, con el mejor y más amplio catálogo educativo digital, cien por cien online y abarcando la gran mayoría de áreas de conocimiento. Ofrecemos el mayor número de titulaciones propias, titulaciones oficiales de posgrado y de grado universitario del mundo. En total, más de 14.000 títulos universitarios, en diez idiomas distintos, que nos convierten en la mayor institución educativa del mundo.


La metodología
más eficaz

Un método de aprendizaje único

TECH es la primera universidad que emplea el *Relearning* en todas sus titulaciones. Se trata de la mejor metodología de aprendizaje online, acreditada con certificaciones internacionales de calidad docente, dispuestas por agencias educativas de prestigio. Además, este disruptivo modelo académico se complementa con el "Método del Caso", configurando así una estrategia de docencia online única. También en ella se implementan recursos didácticos innovadores entre los que destacan vídeos en detalle, infografías y resúmenes interactivos.

nº1
Mundial
Mayor universidad
online del mundo

La universidad online oficial de la NBA

TECH es la universidad online oficial de la NBA. Gracias a un acuerdo con la mayor liga de baloncesto, ofrece a sus alumnos programas universitarios exclusivos, así como una gran variedad de recursos educativos centrados en el negocio de la liga y otras áreas de la industria del deporte. Cada programa tiene un currículo de diseño único y cuenta con oradores invitados de excepción: profesionales con una distinguida trayectoria deportiva que ofrecerán su experiencia en los temas más relevantes.

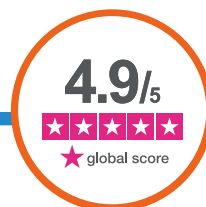
Líderes en empleabilidad

TECH ha conseguido convertirse en la universidad líder en empleabilidad. El 99% de sus alumnos obtienen trabajo en el campo académico que ha estudiado, antes de completar un año luego de finalizar cualquiera de los programas de la universidad. Una cifra similar consigue mejorar su carrera profesional de forma inmediata. Todo ello gracias a una metodología de estudio que basa su eficacia en la adquisición de competencias prácticas, totalmente necesarias para el desarrollo profesional.



Google Partner Premier

El gigante tecnológico norteamericano ha otorgado TECH la insignia Google Partner Premier. Este galardón, solo al alcance del 3% de las empresas del mundo, pone en valor la experiencia eficaz, flexible y adaptada que esta universidad proporciona al alumno. El reconocimiento no solo acredita el máximo rigor, rendimiento e inversión en las infraestructuras digitales de TECH, sino que también sitúa a esta universidad como una de las compañías tecnológicas más punteras del mundo.



La universidad mejor valorada por sus alumnos

Los alumnos han posicionado a TECH como la universidad mejor valorada del mundo en los principales portales de opinión, destacando su calificación más alta de 4,9 sobre 5, obtenida a partir de más de 1.000 reseñas. Estos resultados consolidan a TECH como la institución universitaria de referencia a nivel internacional, reflejando la excelencia y el impacto positivo de su modelo educativo.



02

Plan de estudios

Los contenidos didácticos que forman parte de este Experto Universitario han sido confeccionados por verdaderas referencias en Neuropsicología y Diagnóstico del Lenguaje Oral y Habla. Gracias a esto, el plan de estudios ahondará en cuestiones que van desde las técnicas de evaluación más innovadoras para identificar trastornos o estrategias logopédicas para el tratamiento de patologías comunicativas hasta la implementación de terapias de plasticidad cerebral. Así pues, los egresados desarrollarán una sólida capacidad para aplicar enfoques clínicos avanzados, que incluyen la integración de terapias neuropsicológicas y logopédicas, adaptadas a las necesidades individuales de cada paciente.





“

*Tomarás decisiones clínicas fundamentadas
en las mejores prácticas basadas en la evidencia
científica en el campo de la Neuropsicología
del Lenguaje”*

Módulo 1. Neuropsicología del lenguaje

- 1.1. Neuropsicología y Logopedia
 - 1.1.1. Conceptos básicos
 - 1.1.1.1. Definición de neuropsicología
 - 1.1.1.2. Relación entre neuropsicología y logopedia
 - 1.1.1.3. Funciones cognitivas y su relación con el lenguaje
 - 1.1.2. Metodologías de evaluación
 - 1.1.2.1. Técnicas de neuroimagen
 - 1.1.2.2. Evaluación neuropsicológica del lenguaje
 - 1.1.3. Técnicas y enfoques de abordaje
 - 1.1.3.1. Enfoque interdisciplinario en el abordaje logopédico
 - 1.1.3.2. Técnicas de rehabilitación neuropsicológica del lenguaje
 - 1.1.3.3. Estrategias logopédicas para el tratamiento de trastornos cognitivos y comunicativos
- 1.2. Bases neuroanatómicas del lenguaje
 - 1.2.1. Estructuras cerebrales implicadas
 - 1.2.1.1. Áreas de Broca y Wernicke
 - 1.2.1.2. Giro angular y su rol en la lectura
 - 1.2.1.3. Lóbulo temporal y su relación con la comprensión
 - 1.2.2. Conexiones cerebrales
 - 1.2.2.1. Fascículo arcuato
 - 1.2.2.2. Conexiones interhemisféricas
 - 1.2.3. Cerebro izquierdo vs. derecho en el lenguaje
 - 1.2.3.1. Dominancia hemisférica
 - 1.2.3.2. Función del hemisferio derecho en el lenguaje no verbal
- 1.3. Procesos neurocognitivos del lenguaje
 - 1.3.1. Comprensión del lenguaje
 - 1.3.1.1. Decodificación fonológica y léxica
 - 1.3.1.2. Comprensión semántica y pragmática
 - 1.3.2. Producción del lenguaje
 - 1.3.2.1. Procesamiento fonológico
 - 1.3.2.2. Procesamiento léxico, sintáctico y semántico
 - 1.3.3. Memoria y lenguaje
 - 1.3.3.1. Memoria de trabajo verbal
 - 1.3.3.2. Memoria a largo plazo y el lenguaje
- 1.4. Plasticidad neuronal y lenguaje
 - 1.4.1. Concepto de plasticidad cerebral
 - 1.4.1.1. Definición y tipos de plasticidad cerebral
 - 1.4.1.2. Factores que influyen en la plasticidad cerebral
 - 1.4.2. Mecanismos de plasticidad neuronal
 - 1.4.2.1. Plasticidad sináptica y su rol en el aprendizaje
 - 1.4.2.2. Neurogénesis y su implicación en la reparación cerebral
 - 1.4.3. Impacto de la plasticidad en la recuperación del lenguaje
 - 1.4.3.1. Mecanismos de adaptación en trastornos del lenguaje
 - 1.4.3.2. Plasticidad cortical en la reestructuración del lenguaje
 - 1.4.4. Edad y plasticidad
 - 1.4.4.1. Efectos de la edad temprana en la plasticidad neuronal
 - 1.4.4.2. Plasticidad en la adultez y su relación con el aprendizaje del lenguaje
 - 1.4.5. Rehabilitación y estimulación cerebral
 - 1.4.5.1. Técnicas de estimulación cerebral para la rehabilitación del lenguaje
 - 1.4.5.2. Terapias logopédicas y su impacto en la plasticidad neuronal
- 1.5. Trastornos neurobiológicos del lenguaje en el niño
 - 1.5.1. Trastornos del habla
 - 1.5.1.1. Trastornos del habla
 - 1.5.1.2. Apraxia infantil
 - 1.5.1.3. Disartria infantil
 - 1.5.2. Trastornos del lenguaje
 - 1.5.2.1. Trastorno específico del lenguaje (TEL)
 - 1.5.2.2. Trastorno del desarrollo del lenguaje
 - 1.5.2.3. Retraso simple del lenguaje

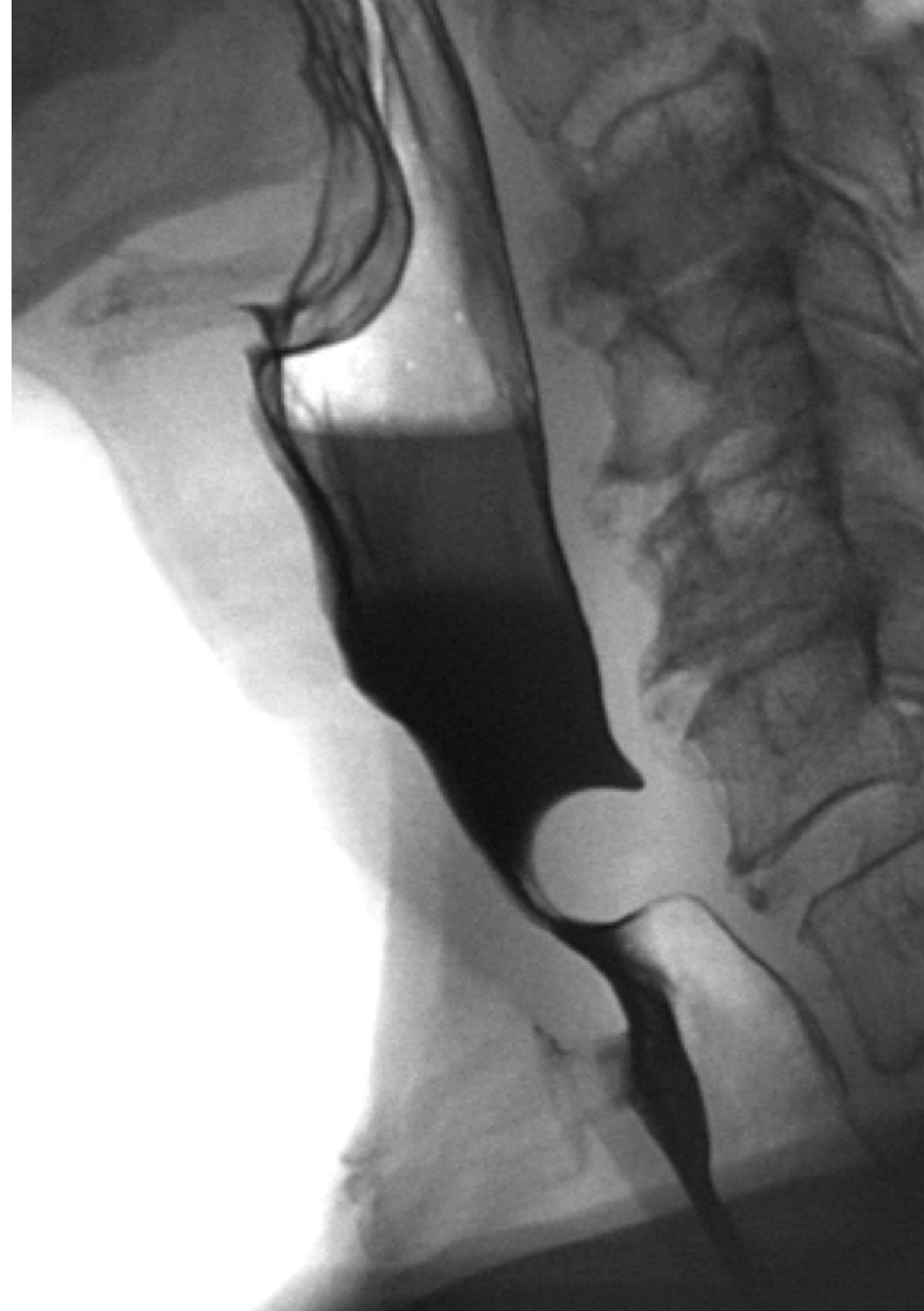
- 1.5.3. Trastornos relacionados trastornos del neurodesarrollo
 - 1.5.3.1. Afasia infantil adquirida
 - 1.5.3.2. Trastorno del espectro autista
 - 1.5.3.3. Síndrome de Down
 - 1.5.3.4. Parálisis cerebral
- 1.6. Evaluación neuropsicológica del lenguaje en el niño
 - 1.6.1. Técnicas de evaluación
 - 1.6.1.1. Pruebas estandarizadas
 - 1.6.1.2. Evaluación clínica y observacional
 - 1.6.2. Instrumentos neuropsicológicos específicos
 - 1.6.2.1. Evaluación de la fluidez verbal
 - 1.6.2.2. Escalas de desarrollo del lenguaje
 - 1.6.3. Interpretación de resultados
 - 1.6.3.1. Análisis de las habilidades lingüísticas
 - 1.6.3.2. Identificación de trastornos y comorbilidades
- 1.7. Rehabilitación neuropsicológica en el niño
 - 1.7.1. Intervención temprana
 - 1.7.1.1. Terapia del lenguaje
 - 1.7.1.2. Enfoques de estimulación temprana
 - 1.7.2. Enfoques terapéuticos específicos
 - 1.7.2.1. Terapias basadas en juegos
 - 1.7.2.2. Terapia cognitivo-conductual para el lenguaje
 - 1.7.3. Técnicas de rehabilitación
 - 1.7.3.1. Terapias de plasticidad cerebral
 - 1.7.3.2. Rehabilitación del lenguaje mediante tecnología
- 1.8. Trastornos neurobiológicos del lenguaje en el adulto
 - 1.8.1. Afasia
 - 1.8.1.1. Afasia de Broca
 - 1.8.1.2. Afasia de Wernicke
 - 1.8.1.3. Afasia global
 - 1.8.2. Trastornos relacionados con daño cerebral adquirido
 - 1.8.2.1. Disartria
 - 1.8.2.2. Apraxia del habla
 - 1.8.3. Trastornos neurodegenerativos
 - 1.8.3.1. Enfermedad de Alzheimer y lenguaje
 - 1.8.3.2. Trastornos del lenguaje en la esclerosis lateral amiotrófica (ELA)
 - 1.8.3.3. Trastornos del lenguaje en Parkinson
- 1.9. Evaluación neuropsicológica del lenguaje en el adulto
 - 1.9.1. Pruebas neuropsicológicas en adultos
 - 1.9.1.1. Evaluación de afasias
 - 1.9.1.2. Evaluación de trastornos cognitivos y lingüísticos
 - 1.9.2. Métodos de diagnóstico
 - 1.9.2.1. Entrevistas clínicas y anamnesis
 - 1.9.2.2. Escalas de evaluación funcional
 - 1.9.3. Interpretación de los resultados en adultos
 - 1.9.3.1. Evaluación de la disfluencia verbal
 - 1.9.3.2. Diferenciación entre afasia y demencia
- 1.10. Rehabilitación neuropsicológica en el adulto
 - 1.10.1. Rehabilitación tras un accidente cerebrovascular (ACV)
 - 1.10.1.1. Terapia de lenguaje post-ACV
 - 1.10.1.2. Enfoques basados en neuroplasticidad
 - 1.10.2. Rehabilitación en enfermedades neurodegenerativas
 - 1.10.2.1. Enfoques de intervención en la enfermedad de Alzheimer
 - 1.10.2.2. Rehabilitación del lenguaje en la esclerosis lateral amiotrófica (ELA)
 - 1.10.3. Terapias emergentes
 - 1.10.3.1. Terapia cognitivo-conductual en afasia
 - 1.10.3.2. Uso de tecnologías para la rehabilitación del lenguaje

Módulo 2. Evaluación y diagnóstico del Habla y del Lenguaje

- 2.1. Conceptos básicos de la evaluación y el diagnóstico
 - 2.1.1. Introducción y objetivos
 - 2.1.1.1. Definición de evaluación y diagnóstico en logopedia
 - 2.1.1.2. Propósito de la evaluación en el ámbito logopédico
 - 2.1.2. ¿Para qué evaluar?
 - 2.1.2.1. Identificación de trastornos lingüísticos
 - 2.1.2.2. Planificación de la intervención terapéutica
 - 2.1.2.3. Monitoreo del progreso y ajuste de estrategias
 - 2.1.3. ¿Qué evaluar?
 - 2.1.3.1. Evaluación del lenguaje oral
 - 2.1.3.2. Evaluación de la lectura y escritura
 - 2.1.3.3. Evaluación de habilidades pragmáticas
 - 2.1.4. ¿Cómo evalúan?
 - 2.1.4.1. Métodos cualitativos y cuantitativos
 - 2.1.4.2. Técnicas de observación y pruebas estandarizadas
 - 2.1.4.3. Valoración de resultados y toma de decisiones
 - 2.1.5. La evolución de la evaluación logopédica
 - 2.1.5.1. Historia de la evaluación logopédica
 - 2.1.5.2. Avances en herramientas y enfoques diagnósticos
 - 2.1.5.3. Tendencias actuales en la evaluación logopédica
- 2.2. Herramientas de registro para la evaluación del lenguaje
 - 2.2.1. Introducción y objetivos
 - 2.2.1.1. Importancia de las herramientas de registro
 - 2.2.1.2. Función diagnóstica de las herramientas en logopedia
 - 2.2.2. La entrevista clínica
 - 2.2.2.1. Técnicas de entrevista en logopedia
 - 2.2.2.2. El papel de los padres, educadores y otros involucrados
 - 2.2.2.3. Preguntas clave para obtener información relevante
 - 2.2.3. La observación y registro del lenguaje
 - 2.2.3.1. Métodos para la observación del lenguaje en diferentes contextos
 - 2.2.3.2. Herramientas para el registro preciso del lenguaje
 - 2.2.3.3. Aspectos a evaluar: fluidez, articulación, tono, etc
 - 2.2.4. Pruebas estandarizadas para evaluar el componente fonético-fonológico
 - 2.2.4.1. Herramientas para evaluar la articulación y los sonidos
 - 2.2.4.2. Pruebas para evaluar la percepción y discriminación auditiva
 - 2.2.5. Pruebas estandarizadas para evaluar el componente morfosintáctico
 - 2.2.5.1. Evaluación de la estructura gramatical
 - 2.2.5.2. Análisis de oraciones y morfología
 - 2.2.5.3. Herramientas para la sintaxis y su evaluación
 - 2.2.6. Pruebas estandarizadas para evaluar el componente léxico-semántico
 - 2.2.6.1. Pruebas de vocabulario y comprensión de palabras
 - 2.2.6.2. Evaluación de la semántica y el significado de palabras
 - 2.2.6.3. Herramientas de medición del desarrollo léxico
 - 2.2.7. Pruebas estandarizadas para evaluar el componente pragmático
 - 2.2.7.1. Evaluación del uso del lenguaje en contextos sociales
 - 2.2.7.2. Herramientas para medir la competencia comunicativa
 - 2.2.7.3. Evaluación de la coherencia y relevancia de las interacciones
 - 2.2.8. Baterías estandarizadas para evaluar el lenguaje oral
 - 2.2.8.1. Pruebas completas para evaluar diversos aspectos del lenguaje oral
 - 2.2.8.2. Evaluación de la fluidez y la coherencia del habla
 - 2.2.9. Pruebas estandarizadas para evaluar la lectoescritura
 - 2.2.9.1. Evaluación de la decodificación de palabras y lectura en voz alta
 - 2.2.9.2. Evaluación de la comprensión lectora
 - 2.2.9.3. Pruebas de escritura y su análisis
 - 2.2.10. Otras pruebas de evaluación
 - 2.2.10.1. Pruebas adicionales de desarrollo cognitivo
 - 2.2.10.2. Evaluación de otras habilidades que afectan el lenguaje
- 2.3. Evaluación de los trastornos de los sonidos del habla (TSH)
 - 2.3.1. Características y tipos de trastornos de los sonidos del habla
 - 2.3.1.1. Importancia de evaluar los TSH en el diagnóstico logopédico
 - 2.3.2. Evaluación de la articulación
 - 2.3.2.1. Métodos para evaluar la precisión de los sonidos
 - 2.3.2.2. Pruebas específicas para trastornos de la articulación
 - 2.3.2.3. Relación entre articulación y otros trastornos lingüísticos

- 2.3.3. Exploración orofacial
 - 2.3.3.1. Evaluación de la motricidad orofacial
 - 2.3.3.2. Análisis de la musculatura y su relación con los trastornos del habla
 - 2.3.3.3. Técnicas de exploración orofacial
- 2.3.4. Evaluación de la discriminación auditiva
 - 2.3.4.1. Herramientas para medir la capacidad de discriminar sonidos
 - 2.3.4.2. La importancia de la discriminación auditiva en el habla
 - 2.3.4.3. Evaluación de la percepción auditiva en niños y adultos
- 2.3.5. Evaluación de la conciencia fonológica
 - 2.3.5.1. Evaluación de la habilidad para manipular y distinguir sonidos
 - 2.3.5.2. Relación entre conciencia fonológica y lectura/escritura
 - 2.3.5.3. Pruebas específicas para evaluar la conciencia fonológica
- 2.4. Evaluación de los trastornos neurológicos adquiridos y de las enfermedades neurodegenerativas
 - 2.4.1. Características de los trastornos neurológicos adquiridos
 - 2.4.1.1. Impacto de las lesiones cerebrales en el lenguaje
 - 2.4.1.2. Impacto de las lesiones cerebrales en el habla
 - 2.4.2. Evaluación de la producción oral
 - 2.4.2.1. Métodos para evaluar la expresión oral en pacientes neurológicos
 - 2.4.2.2. Pruebas para evaluar el habla en adultos
 - 2.4.3. Evaluación de la comprensión oral
 - 2.4.3.1. Herramientas para evaluar la comprensión de mensajes orales
 - 2.4.3.2. Evaluación de dificultades en el procesamiento auditivo
 - 2.4.4. Evaluación de la lectura (comprensión escrita)
 - 2.4.4.1. Métodos para evaluar la comprensión de textos escritos
 - 2.4.4.2. Evaluación de dificultades de comprensión lectora en pacientes neurológicos
 - 2.4.5. Evaluación de la escritura (expresión escrita)
 - 2.4.5.1. Evaluación de la capacidad para escribir textos coherentes
 - 2.4.5.2. Herramientas para evaluar trastornos relacionados con la escritura
 - 2.4.6. Pruebas de cribado
 - 2.4.6.1. Pruebas rápidas para detectar trastornos neurológicos
 - 2.4.6.2. Importancia de los cribados para intervención temprana
- 2.5. Evaluación de los trastornos del neurodesarrollo y de los trastornos por privación sociocultural
 - 2.5.1. Características de los trastornos del desarrollo del lenguaje
 - 2.5.1.1. Trastornos del neurodesarrollo y lenguaje
 - 2.5.1.2. Impacto de la privación sociocultural en el desarrollo lingüístico
 - 2.5.2. Evaluación de la recepción del lenguaje
 - 2.5.2.1. Evaluación de la comprensión del lenguaje hablado
 - 2.5.2.2. Herramientas para medir la percepción del lenguaje
 - 2.5.3. Evaluación de la expresión del lenguaje
 - 2.5.3.1. Métodos para evaluar la producción verbal en niños y adolescentes
 - 2.5.3.2. Pruebas de expresión oral y escrita en trastornos del neurodesarrollo
 - 2.5.3.3. Evaluación del habla en niños y adolescentes
- 2.6. Elaboración del informe logopédico de evaluación del lenguaje oral
 - 2.6.1. El informe logopédico
 - 2.6.1.1. Importancia del informe logopédico en el proceso de intervención
 - 2.6.1.2. Objetivos del informe en el diagnóstico y tratamiento
 - 2.6.2. ¿Por qué es necesario el informe?
 - 2.6.2.1. Función del informe en el seguimiento y ajuste de la terapia
 - 2.6.2.2. Comunicación de resultados a otros profesionales y familia
 - 2.6.3. Partes de un informe de evaluación
 - 2.6.3.1. Estructura del informe: antecedentes, diagnóstico, recomendaciones
 - 2.6.3.2. Redacción clara y objetiva del informe
 - 2.6.4. Modelos de informe
 - 2.6.4.1. Ejemplos de informes logopédicos en distintos contextos
 - 2.6.4.2. Comparación entre distintos enfoques y modelos de informes
- 2.7. Evaluación de la lectura
 - 2.7.1. El proceso de evaluación de la lectura
 - 2.7.1.1. Evaluación de la lectura en niños con dificultades de aprendizaje
 - 2.7.1.2. Objetivos de la evaluación de la lectura
 - 2.7.2. Evaluación de la identificación de letras
 - 2.7.2.1. Métodos para evaluar el reconocimiento de letras y sonidos
 - 2.7.2.2. Herramientas para medir las habilidades fonológicas

- 2.7.3. Evaluación del procesamiento léxico
 - 2.7.3.1. Evaluación del reconocimiento y acceso a palabras
 - 2.7.3.2. Herramientas para medir el vocabulario y su uso
- 2.7.4. Evaluación del procesamiento sintáctico
 - 2.7.4.1. Evaluación de la comprensión de estructuras gramaticales en la lectura
 - 2.7.4.2. Métodos para medir la sintaxis en textos escritos
- 2.7.5. Evaluación del procesamiento semántico
 - 2.7.5.1. Herramientas para medir la comprensión de significados
 - 2.7.5.2. Evaluación de la inferencia y la comprensión lectora
- 2.8. Evaluación de la escritura
 - 2.8.1. El proceso de evaluación de la escritura
 - 2.8.1.1. Evaluación de la escritura en niños con dificultades de aprendizaje
 - 2.8.1.2. Objetivos de la evaluación de la escritura
 - 2.8.2. Evaluación de la planificación del mensaje
 - 2.8.2.1. Métodos para evaluar la organización y estructura del mensaje escrito
 - 2.8.2.2. Herramientas para medir la coherencia de la escritura
 - 2.8.3. Evaluación de los procesos sintácticos
 - 2.8.3.1. Evaluación de la sintaxis en la producción escrita
 - 2.8.3.2. Herramientas para medir la gramática y la complejidad de las oraciones
 - 2.8.4. Evaluación de los procesos motrices
 - 2.8.4.1. Evaluación de la coordinación motora para escribir
 - 2.8.4.2. Métodos para evaluar la motricidad fina y su impacto en la escritura
- 2.9. Evaluación del lenguaje en las dificultades de aprendizaje de las matemáticas
 - 2.9.1. Matemáticas y lenguaje
 - 2.9.1.1. Relación entre el lenguaje y las matemáticas en el aprendizaje
 - 2.9.1.2. Objetivos de la evaluación en el contexto matemático
 - 2.9.2. Evaluación del conteo y de la numeración
 - 2.9.2.1. Métodos para evaluar la habilidad de contar y reconocer números
 - 2.9.2.2. Herramientas de medición para el reconocimiento de cantidades



- 2.9.3. Evaluación de la codificación y de la comprensión del sistema numérico
 - 2.9.3.1. Evaluación de la habilidad para representar y manipular números
 - 2.9.3.2. Herramientas para medir la comprensión de la numeración
- 2.9.4. Evaluación de los conocimientos aritméticos y de la comprensión de problemas
 - 2.9.4.1. Métodos para evaluar las habilidades aritméticas
 - 2.9.4.2. Evaluación de la capacidad para resolver problemas matemáticos
- 2.10. Evaluación de los trastornos del lenguaje en la infancia y la adolescencia
 - 2.10.1. Introducción y objetivos
 - 2.10.1.1. Características de los trastornos del lenguaje en la infancia y adolescencia
 - 2.10.1.2. Importancia de la detección temprana
 - 2.10.2. Identificación de trastornos del lenguaje en la infancia
 - 2.10.2.1. Señales tempranas de dificultades lingüísticas
 - 2.10.2.2. Evaluación de los trastornos expresivos y receptivos en la infancia
 - 2.10.3. Evaluación de trastornos del lenguaje en adolescentes
 - 2.10.3.1. Dificultades lingüísticas en adolescentes y su impacto en el rendimiento académico y social
 - 2.10.3.2. Evaluación de la comprensión y expresión del lenguaje en la adolescencia
 - 2.10.4. Instrumentos y métodos de evaluación específicos
 - 2.10.4.1. Uso de entrevistas, pruebas estandarizadas y observación directa
 - 2.10.4.2. Evaluación de aspectos cognitivos, emocionales y sociales
 - 2.10.5. Intervención temprana y planificación de la terapia
 - 2.10.5.1. Estrategias terapéuticas para la intervención temprana
 - 2.10.5.2. Planificación de la intervención logopédica en función de los resultados evaluativos

Módulo 3. Trastornos del Habla: Valoración e intervención

- 3.1. Concepto y clasificación de los trastornos del habla
 - 3.1.1. La articulación y la fluidez
 - 3.1.1.1. Definición de articulación
 - 3.1.1.2. Factores que afectan la fluidez
 - 3.1.2. Conceptualización de los trastornos del habla
 - 3.1.2.1. Trastornos del habla y su clasificación
 - 3.1.2.2. Diferencias entre trastornos del habla y trastornos del lenguaje
 - 3.1.3. Clasificación de los trastornos del habla
 - 3.1.3.1. Trastornos articulatorios
 - 3.1.3.2. Trastornos de la fluidez
 - 3.1.4. Incidencia de los trastornos del habla
 - 3.1.4.1. Factores de riesgo
 - 3.1.4.2. Prevalencia en la población infantil
- 3.2. Trastornos de los sonidos del habla TSH (Dislalias)
 - 3.2.1. Desarrollo de la fonética y fonología
 - 3.2.1.1. El papel de la fonética en la producción del habla
 - 3.2.1.2. Relación entre fonología y Trastornos de los sonidos del habla
 - 3.2.2. Definición de los TSH
 - 3.2.2.1. Funcionales
 - 3.2.2.2. Orgánicos
 - 3.2.3. Clasificación de las TSH
 - 3.2.3.1. Simples
 - 3.2.3.2. Complejos
 - 3.2.3.3. Fonética
 - 3.2.3.4. Fonológica
 - 3.2.3.5. Fonético-fonológica
 - 3.2.4. Etiología de los TSH
 - 3.2.4.1. Causas biológicas
 - 3.2.4.2. Causas sociales y ambientales

- 3.3. Evaluación de los trastornos de los sonidos del habla
 - 3.3.1. Criterios diagnósticos de los TSH
 - 3.3.2. Evaluación de la precisión articulatoria
 - 3.3.2.1. Evaluación de la coherencia fonológica
 - 3.3.3. Exploración fonética
 - 3.3.3.1. Identificación de los errores articulatorios
 - 3.3.3.2. Análisis de la intensidad y la duración de los sonidos
 - 3.3.4. Exploración fonológica
 - 3.3.4.1. Evaluación de la producción de fonemas
 - 3.3.4.2. Identificación de patrones fonológicos
 - 3.3.4.3. Evaluación de la discriminación fonológica
 - 3.3.5. Instrumentos estandarizados de evaluación para las dislalias
 - 3.3.5.1. Pruebas de articulación
 - 3.3.5.2. Escalas de evaluación fonológica
- 3.4. Intervención en trastornos de los sonidos del habla
 - 3.4.1. Establecimiento de metas terapéuticas
 - 3.4.1.1. Planificación de sesiones individuales y grupales
 - 3.4.2. Actividades para la intervención en dislalias
 - 3.4.2.1. Ejercicios de discriminación auditiva
 - 3.4.2.2. Prácticas de producción de sonidos específicos
 - 3.4.3. Recursos y materiales para la intervención en las dislalias
 - 3.4.3.1. Uso de ayudas visuales y auditivas
 - 3.4.3.2. Materiales didácticos para la corrección de dislalias
- 3.5. Disartrias
 - 3.5.1. Bases neurológicas del habla
 - 3.5.1.1. El sistema nervioso central y su relación con el habla
 - 3.5.1.2. Trastornos neurológicos y su impacto en la producción verbal
 - 3.5.2. Definición de las disartrias
 - 3.5.2.1. Disartria espástica
 - 3.5.2.2. Disartria atáxica
 - 3.5.3. Clasificación de las disartrias
 - 3.5.3.1. Disartrias flácidas
 - 3.5.3.2. Disartrias rígidas
 - 3.5.4. Etiología de las disartrias
 - 3.5.4.1. Lesiones cerebrales adquiridas
 - 3.5.4.2. Trastornos genéticos
- 3.6. Evaluación de las disartrias
 - 3.6.1. Criterios diagnósticos de las disartrias
 - 3.6.1.1. Identificación de alteraciones motoras
 - 3.6.1.2. Evaluación de la coordinación y precisión del habla
 - 3.6.2. Exploración neurofisiológica
 - 3.6.2.1. Exámenes neurológicos básicos
 - 3.6.2.2. Evaluación de la función motora oral
 - 3.6.3. Exploración del habla
 - 3.6.3.1. Análisis de la claridad verbal
 - 3.6.3.2. Evaluación de la velocidad y ritmo del habla
 - 3.6.4. Exploración acústica
 - 3.6.4.1. Análisis espectrográfico
 - 3.6.4.2. Medición de la resonancia vocal
- 3.7. Intervención en las disartrias
 - 3.7.1. Diseño del plan de intervención
 - 3.7.1.1. Objetivos terapéuticos a corto y largo plazo
 - 3.7.1.2. Planificación de sesiones de rehabilitación
 - 3.7.2. Intervención en los aspectos del habla
 - 3.7.2.1. Ejercicios para mejorar la articulación
 - 3.7.2.2. Técnicas de mejora de la prosodia
 - 3.7.3. Ayudas técnicas para la intervención
 - 3.7.3.1. Dispositivos de amplificación de voz
 - 3.7.3.2. Uso de tecnología asistiva en la comunicación
 - 3.7.4. Comunicación aumentativa y alternativa
 - 3.7.4.1. Sistemas de comunicación no verbal
 - 3.7.4.2. Implementación de dispositivos de comunicación

3.8. Disfemias

3.8.1. Definición de las disfemias

- 3.8.1.1. Disfemia como trastorno del ritmo
- 3.8.1.2. Relación entre disfemia y ansiedad

3.8.2. Clasificación de las disfemias

- 3.8.2.1. Disfemias de inicio temprano
- 3.8.2.2. Disfemias adquiridas

3.8.3. Etiología de las disfemias

- 3.8.3.1. Factores psicológicos
- 3.8.3.2. Factores biológicos

3.8.4. Otros trastornos del ritmo y la fluidez

- 3.8.4.1. Taquialia y bradialia
- 3.8.4.2. Disfluencias no patológicas

3.9. Evaluación de las disfemias

3.9.1. Criterios diagnósticos de las disfemias

- 3.9.1.1. Identificación de bloqueos en el habla
- 3.9.1.2. Evaluación de los síntomas emocionales asociados

3.9.2. Evaluación del paciente

- 3.9.2.1. Entrevistas clínicas
- 3.9.2.2. Pruebas específicas de la fluidez verbal

3.9.3. Evaluación de los familiares

- 3.9.3.1. Encuestas sobre antecedentes familiares
- 3.9.3.2. Evaluación del impacto social y familiar

3.9.4. Evaluación de otras variables

- 3.9.4.1. Evaluación emocional y cognitiva
- 3.9.4.2. Análisis de la interacción social

3.10. Intervención en las disfemias

3.10.1. Diseño del plan de intervención

- 3.10.1.1. Establecimiento de metas comunicativas
- 3.10.1.2. Técnicas de relajación y control del estrés

3.10.2. Técnicas de intervención en la disfemia

- 3.10.2.1. Terapia de fluidez
- 3.10.2.2. Técnicas de modificación de conducta

3.10.3. Intervención con la familia

- 3.10.3.1. Asesoramiento a los padres y cuidadores
- 3.10.3.2. Talleres y apoyo emocional familiar

3.10.4. Programas de intervención

- 3.10.4.1. Terapias grupales
- 3.10.4.2. Programas educativos y de sensibilización



Dispondrás de una sólida comprensión sobre los mecanismos cerebrales y neuropsicológicos que subyacen a los Trastornos del Lenguaje y Habla”

04

Objetivos docentes

Este Experto Universitario está diseñado para ofrecer a los médicos las herramientas más innovadoras para diagnosticar y tratar Trastornos del Lenguaje Oral y del Habla. A través de un enfoque integral, los egresados desarrollarán habilidades en Neuropsicología aplicada, implementando diagnósticos precisos y terapias avanzadas. De esta manera, los egresados se convertirán en auténticos referentes en el tratamiento de estas patologías, mejorando la atención al paciente de manera significativa.



“

Adquirirás competencias clínicas avanzadas para identificar diferentes Trastornos del Lenguaje Oral y Habla, empleando herramientas neuropsicológicas de vanguardia”



Objetivos generales

- ♦ Utilizar pruebas diagnósticas y explicar técnicas de investigación en Neuropsicología del Lenguaje
- ♦ Ahondar en los conceptos claves de la Estadística para seleccionar muestras
- ♦ Aplicar técnicas de evaluación para diagnosticar Trastornos del Lenguaje y escribir informes logopédicos
- ♦ Analizar las afectaciones lingüísticas derivadas de Enfermedades Neurodegenerativas, como las Demencias y la Esclerosis Múltiple
- ♦ Definir el concepto de psicometría y su relación con la Logopedia, comprendiendo su aplicación en la evaluación de Trastornos del Lenguaje y la Comunicación
- ♦ Identificar y diagnosticar las Alteraciones del Lenguaje en diversos contextos, considerando tanto las manifestaciones clínicas como los aspectos neuropsicológicos involucrados
- ♦ Diseñar y aplicar intervenciones eficaces para el tratamiento de los Trastornos del Habla, adaptadas a las necesidades del paciente
- ♦ Desarrollar habilidades para evaluar y ajustar las intervenciones logopédicas, basándose en la evidencia científica y los avances del campo





Objetivos específicos

Módulo 1. Neuropsicología del Lenguaje

- ♦ Analizar los procesos neuropsicológicos involucrados en la producción y comprensión del Lenguaje
- ♦ Comprender los efectos de las lesiones cerebrales en las capacidades lingüísticas

Módulo 2. Evaluación y diagnóstico del Habla y del Lenguaje

- ♦ Utilizar herramientas de diagnóstico específicas para identificar Trastornos del Habla y del Lenguaje
- ♦ Elaborar informes de evaluación detallados para la planificación de intervenciones logopédicas

Módulo 3. Trastornos del Habla: Valoración e intervención

- ♦ Realizar una valoración detallada de los trastornos del habla utilizando métodos y herramientas apropiadas
- ♦ Implementar estrategias terapéuticas para el tratamiento de los Trastornos del Habla



Tendrás a tu disposición diversos recursos multimedia tales como resúmenes interactivos, vídeos en detalle y casos de estudio clínicos reales”

05

Salidas profesionales

La presente titulación universitaria de TECH ofrece a los médicos una oportunidad única para actualizar sus conocimientos en Neuropsicología y Diagnóstico de Trastornos del Lenguaje Oral y Habla. De este modo, los egresados adquirirán habilidades clínicas avanzadas para identificar, evaluar y tratar eficazmente diversas patologías del Lenguaje, mejorando sus competencias clínicas y ampliando sus oportunidades profesionales en este campo especializado.



“

¿Buscas ejercitarte como Director de Unidades de Neurología y Lenguaje? Esta titulación universitaria te dará las claves para conseguirlo en solamente 3 meses”

Perfil del egresado

Los egresados de este Experto Universitario serán médicos altamente capacitados para diagnosticar y tratar una variedad de Trastornos del Lenguaje Oral y Habla. Al mismo tiempo, contarán con competencias avanzadas en Neuropsicología para evaluar condiciones complejas y diseñar intervenciones terapéuticas efectivas. Además, los profesionales estarán elevadamente preparados para liderar proyectos clínicos y de investigación, mejorando la calidad de vida de los pacientes y contribuyendo al avance del conocimiento en este campo.

Manejarás técnicas innovadoras de psicoterapia basadas en Neurología para mejorar la comunicación y el bienestar de las personas.

- ♦ **Evaluación y Diagnóstico de Trastornos del Lenguaje:** Habilidad para realizar evaluaciones detalladas y diagnósticos precisos de las Alteraciones del Habla y el Lenguaje, utilizando herramientas y métodos especializados para identificar las necesidades de los pacientes
- ♦ **Intervención Terapéutica Eficaz:** Capacidad para diseñar y aplicar planes de intervención terapéutica adecuados para tratar Trastornos del Habla y del Lenguaje, mejorando la comunicación y calidad de vida de los pacientes
- ♦ **Uso de Herramientas Psicométricas:** Competencia en la aplicación e interpretación de herramientas psicométricas en Logopedia, facilitando la valoración y el seguimiento de los progresos en el tratamiento de los Trastornos del Lenguaje
- ♦ **Investigación en Logopedia:** Capacidad para diseñar y llevar a cabo investigaciones en el campo de la Logopedia, utilizando metodologías científicas para contribuir al avance del conocimiento y la mejora de las intervenciones logopédicas



Después de realizar el programa título propio, podrás desempeñar tus conocimientos y habilidades en los siguientes cargos:

- 1. Médico especializado en Trastornos del Lenguaje y la Comunicación:** Responsable de diagnosticar y tratar afecciones relacionadas con el Habla y el Lenguaje, colaborando con logopedas y otros profesionales para desarrollar planes de tratamiento efectivos.
- 2. Especialista en Evaluación Neurológica de Trastornos del Lenguaje:** Especialista en la evaluación de Trastornos Lingüísticos relacionados con Alteraciones Neurológicas, utilizando pruebas clínicas y de imagen para realizar diagnósticos precisos y dirigir tratamientos.
- 3. Consultor en Rehabilitación del Lenguaje para Centros de Atención Primaria:** Asesor en la implementación de programas de rehabilitación del lenguaje en centros de Atención Primaria, colaborando con equipos multidisciplinares para mejorar la calidad de la atención a pacientes con Trastornos del Habla.
- 4. Coordinador de Programas de Diagnóstico y Tratamiento en Trastornos del Habla:** Encargado de coordinar equipos médicos y terapéuticos para la evaluación, diagnóstico y tratamiento de Trastornos del Habla, garantizando la integridad y continuidad del cuidado del paciente.
- 5. Facultativo especializado en Neuropsiquiatría del Lenguaje:** Responsable de la atención de pacientes con trastornos del lenguaje derivados de afecciones neurológicas o psiquiátricas, aplicando conocimientos avanzados de neurociencia y lingüística para desarrollar estrategias terapéuticas personalizadas.
- 6. Experto en Investigación y Desarrollo de Tratamientos para Trastornos del Lenguaje:** Líder en proyectos de investigación clínica enfocados en el desarrollo de nuevas terapias para los Trastornos del Lenguaje, contribuyendo a la creación de tratamientos innovadores basados en la evidencia.

- 7. Médico en Educación y Sensibilización sobre Trastornos del Lenguaje:** Encargado de diseñar y liderar programas educativos dirigidos tanto a profesionales de la salud como a la comunidad general, con el objetivo de sensibilizar sobre los Trastornos del Lenguaje y promover su detección temprana.
- 8. Médico especializado en Trastornos del Lenguaje en Niños y Adolescentes:** Responsable de la evaluación y tratamiento de Trastornos del Lenguaje en niños y adolescentes, trabajando en colaboración con padres y equipos de logopedia para asegurar un desarrollo adecuado del Lenguaje.
- 9. Especialista en Rehabilitación de Trastornos del Lenguaje en Adultos Mayores:** Especialista en la intervención y rehabilitación de Trastornos del Lenguaje en adultos mayores, centrado en mejorar su comunicación y calidad de vida mediante terapias adaptadas a sus necesidades específicas.



Aplicarás terapias neuropsicológicas para el abordaje integral de múltiples Afecciones del Habla y el Lenguaje”

06

Metodología de estudio

TECH es la primera universidad en el mundo que combina la metodología de los **case studies** con el **Relearning**, un sistema de aprendizaje 100% online basado en la reiteración dirigida.

Esta disruptiva estrategia pedagógica ha sido concebida para ofrecer a los profesionales la oportunidad de actualizar conocimientos y desarrollar competencias de un modo intensivo y riguroso. Un modelo de aprendizaje que coloca al estudiante en el centro del proceso académico y le otorga todo el protagonismo, adaptándose a sus necesidades y dejando de lado las metodologías más convencionales.



“

TECH te prepara para afrontar nuevos retos en entornos inciertos y lograr el éxito en tu carrera”

El alumno: la prioridad de todos los programas de TECH

En la metodología de estudios de TECH el alumno es el protagonista absoluto. Las herramientas pedagógicas de cada programa han sido seleccionadas teniendo en cuenta las demandas de tiempo, disponibilidad y rigor académico que, a día de hoy, no solo exigen los estudiantes sino los puestos más competitivos del mercado.

Con el modelo educativo asincrónico de TECH, es el alumno quien elige el tiempo que destina al estudio, cómo decide establecer sus rutinas y todo ello desde la comodidad del dispositivo electrónico de su preferencia. El alumno no tendrá que asistir a clases en vivo, a las que muchas veces no podrá acudir. Las actividades de aprendizaje las realizará cuando le venga bien. Siempre podrá decidir cuándo y desde dónde estudiar.

“

*En TECH NO tendrás clases en directo
(a las que luego nunca puedes asistir)”*



Los planes de estudios más exhaustivos a nivel internacional

TECH se caracteriza por ofrecer los itinerarios académicos más completos del entorno universitario. Esta exhaustividad se logra a través de la creación de temarios que no solo abarcan los conocimientos esenciales, sino también las innovaciones más recientes en cada área.

Al estar en constante actualización, estos programas permiten que los estudiantes se mantengan al día con los cambios del mercado y adquieran las habilidades más valoradas por los empleadores. De esta manera, quienes finalizan sus estudios en TECH reciben una preparación integral que les proporciona una ventaja competitiva notable para avanzar en sus carreras.

Y además, podrán hacerlo desde cualquier dispositivo, pc, tableta o smartphone.

“

El modelo de TECH es asincrónico, de modo que te permite estudiar con tu pc, tableta o tu smartphone donde quieras, cuando quieras y durante el tiempo que quieras”

Case studies o Método del caso

El método del caso ha sido el sistema de aprendizaje más utilizado por las mejores escuelas de negocios del mundo. Desarrollado en 1912 para que los estudiantes de Derecho no solo aprendiesen las leyes a base de contenidos teóricos, su función era también presentarles situaciones complejas reales. Así, podían tomar decisiones y emitir juicios de valor fundamentados sobre cómo resolverlas. En 1924 se estableció como método estándar de enseñanza en Harvard.

Con este modelo de enseñanza es el propio alumno quien va construyendo su competencia profesional a través de estrategias como el *Learning by doing* o el *Design Thinking*, utilizadas por otras instituciones de renombre como Yale o Stanford.

Este método, orientado a la acción, será aplicado a lo largo de todo el itinerario académico que el alumno emprenda junto a TECH. De ese modo se enfrentará a múltiples situaciones reales y deberá integrar conocimientos, investigar, argumentar y defender sus ideas y decisiones. Todo ello con la premisa de responder al cuestionamiento de cómo actuaría al posicionarse frente a eventos específicos de complejidad en su labor cotidiana.



Método Relearning

En TECH los *case studies* son potenciados con el mejor método de enseñanza 100% online: el *Relearning*.

Este método rompe con las técnicas tradicionales de enseñanza para poner al alumno en el centro de la ecuación, proveyéndole del mejor contenido en diferentes formatos. De esta forma, consigue repasar y reiterar los conceptos clave de cada materia y aprender a aplicarlos en un entorno real.

En esta misma línea, y de acuerdo a múltiples investigaciones científicas, la reiteración es la mejor manera de aprender. Por eso, TECH ofrece entre 8 y 16 repeticiones de cada concepto clave dentro de una misma lección, presentada de una manera diferente, con el objetivo de asegurar que el conocimiento sea completamente afianzado durante el proceso de estudio.

El Relearning te permitirá aprender con menos esfuerzo y más rendimiento, implicándote más en tu especialización, desarrollando el espíritu crítico, la defensa de argumentos y el contraste de opiniones: una ecuación directa al éxito.



Un Campus Virtual 100% online con los mejores recursos didácticos

Para aplicar su metodología de forma eficaz, TECH se centra en proveer a los egresados de materiales didácticos en diferentes formatos: textos, vídeos interactivos, ilustraciones y mapas de conocimiento, entre otros. Todos ellos, diseñados por profesores cualificados que centran el trabajo en combinar casos reales con la resolución de situaciones complejas mediante simulación, el estudio de contextos aplicados a cada carrera profesional y el aprendizaje basado en la reiteración, a través de audios, presentaciones, animaciones, imágenes, etc.

Y es que las últimas evidencias científicas en el ámbito de las Neurociencias apuntan a la importancia de tener en cuenta el lugar y el contexto donde se accede a los contenidos antes de iniciar un nuevo aprendizaje. Poder ajustar esas variables de una manera personalizada favorece que las personas puedan recordar y almacenar en el hipocampo los conocimientos para retenerlos a largo plazo. Se trata de un modelo denominado *Neurocognitive context-dependent e-learning* que es aplicado de manera consciente en esta titulación universitaria.

Por otro lado, también en aras de favorecer al máximo el contacto mentor-alumno, se proporciona un amplio abanico de posibilidades de comunicación, tanto en tiempo real como en diferido (mensajería interna, foros de discusión, servicio de atención telefónica, email de contacto con secretaría técnica, chat y videoconferencia).

Asimismo, este completísimo Campus Virtual permitirá que el alumnado de TECH organice sus horarios de estudio de acuerdo con su disponibilidad personal o sus obligaciones laborales. De esa manera tendrá un control global de los contenidos académicos y sus herramientas didácticas, puestas en función de su acelerada actualización profesional.



La modalidad de estudios online de este programa te permitirá organizar tu tiempo y tu ritmo de aprendizaje, adaptándolo a tus horarios"

La eficacia del método se justifica con cuatro logros fundamentales:

1. Los alumnos que siguen este método no solo consiguen la asimilación de conceptos, sino un desarrollo de su capacidad mental, mediante ejercicios de evaluación de situaciones reales y aplicación de conocimientos.
2. El aprendizaje se concreta de una manera sólida en capacidades prácticas que permiten al alumno una mejor integración en el mundo real.
3. Se consigue una asimilación más sencilla y eficiente de las ideas y conceptos, gracias al planteamiento de situaciones que han surgido de la realidad.
4. La sensación de eficiencia del esfuerzo invertido se convierte en un estímulo muy importante para el alumnado, que se traduce en un interés mayor en los aprendizajes y un incremento del tiempo dedicado a trabajar en el curso.

La metodología universitaria mejor valorada por sus alumnos

Los resultados de este innovador modelo académico son constatables en los niveles de satisfacción global de los egresados de TECH.

La valoración de los estudiantes sobre la calidad docente, calidad de los materiales, estructura del curso y sus objetivos es excelente. No en valde, la institución se convirtió en la universidad mejor valorada por sus alumnos según el índice global score, obteniendo un 4,9 de 5.

Accede a los contenidos de estudio desde cualquier dispositivo con conexión a Internet (ordenador, tablet, smartphone) gracias a que TECH está al día de la vanguardia tecnológica y pedagógica.

Podrás aprender con las ventajas del acceso a entornos simulados de aprendizaje y el planteamiento de aprendizaje por observación, esto es, Learning from an expert.



Así, en este programa estarán disponibles los mejores materiales educativos, preparados a conciencia:



Material de estudio

Todos los contenidos didácticos son creados por los especialistas que van a impartir el curso, específicamente para él, de manera que el desarrollo didáctico sea realmente específico y concreto.

Estos contenidos son aplicados después al formato audiovisual que creará nuestra manera de trabajo online, con las técnicas más novedosas que nos permiten ofrecerte una gran calidad, en cada una de las piezas que pondremos a tu servicio.



Prácticas de habilidades y competencias

Realizarás actividades de desarrollo de competencias y habilidades específicas en cada área temática. Prácticas y dinámicas para adquirir y desarrollar las destrezas y habilidades que un especialista precisa desarrollar en el marco de la globalización que vivimos.



Resúmenes interactivos

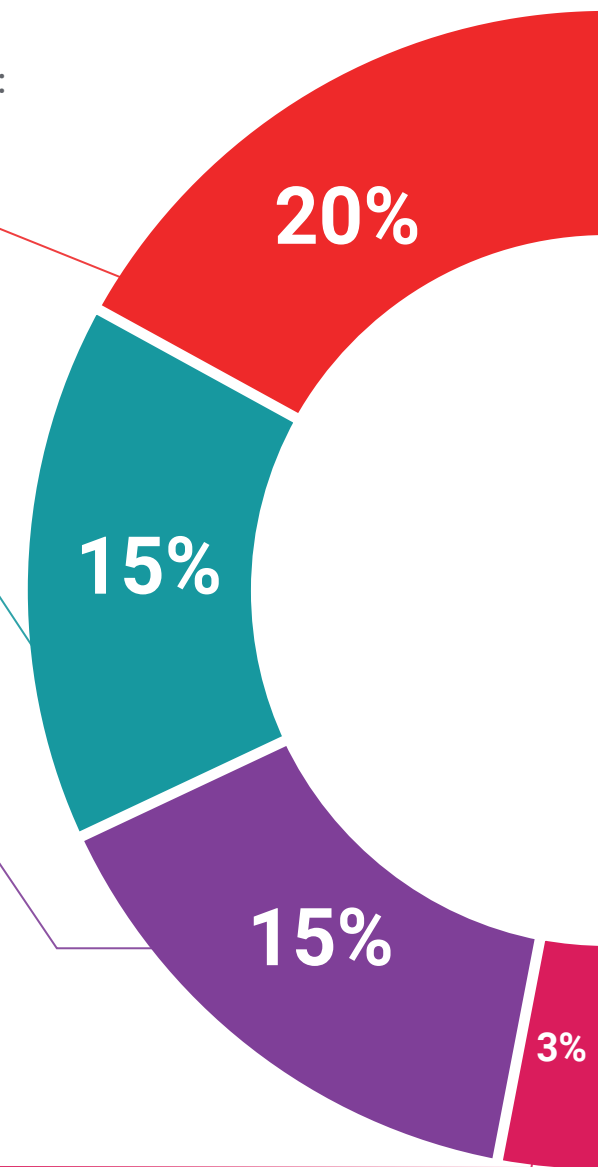
Presentamos los contenidos de manera atractiva y dinámica en píldoras multimedia que incluyen audio, vídeos, imágenes, esquemas y mapas conceptuales con el fin de afianzar el conocimiento.

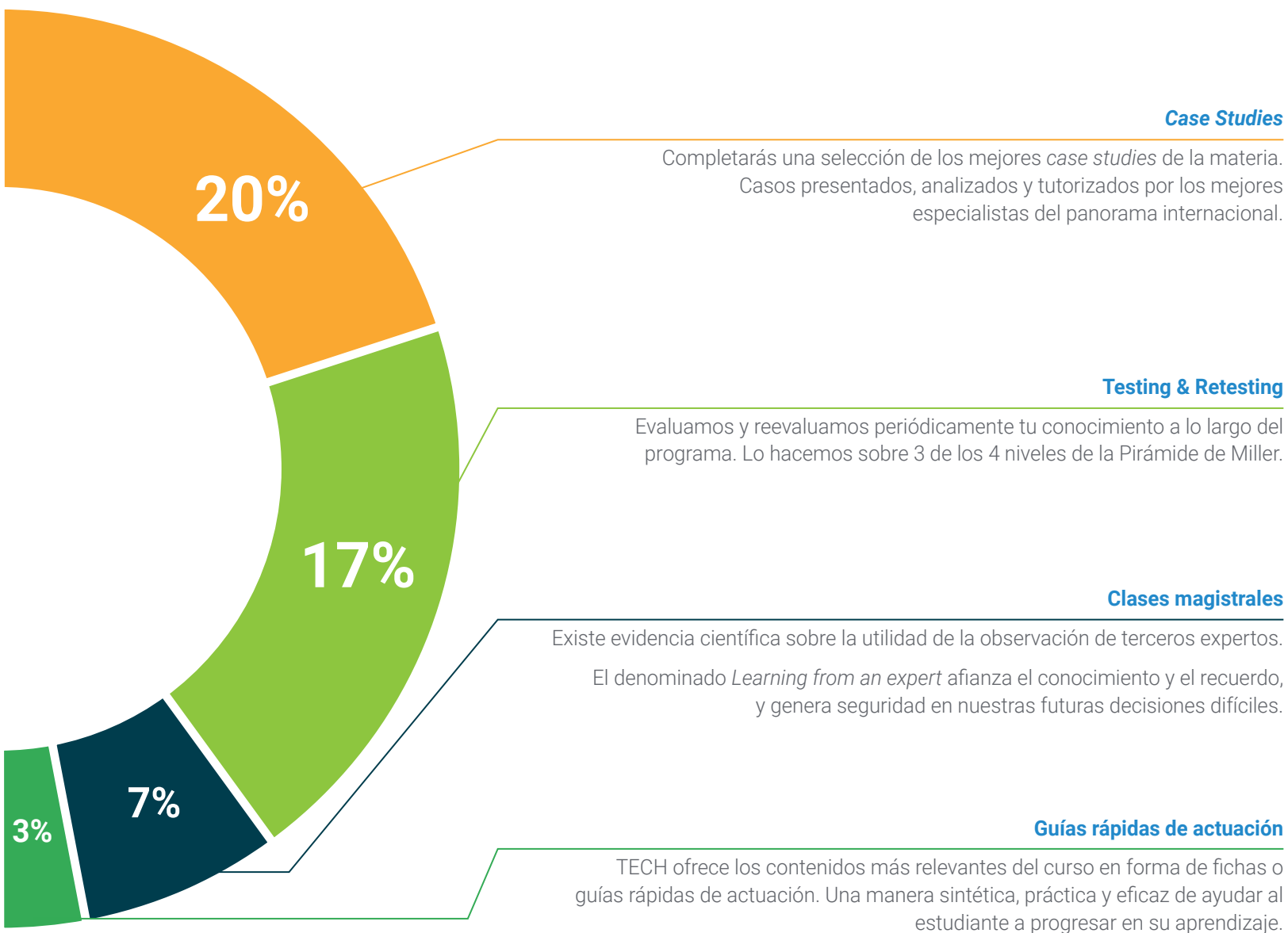
Este sistema exclusivo educativo para la presentación de contenidos multimedia fue premiado por Microsoft como "Caso de éxito en Europa".



Lecturas complementarias

Artículos recientes, documentos de consenso, guías internacionales... En nuestra biblioteca virtual tendrás acceso a todo lo que necesitas para completar tu capacitación.





07

Titulación

Este programa en Neuropsicología y Diagnóstico del Lenguaje Oral y Habla garantiza, además de la capacitación más rigurosa y actualizada, el acceso a un título de Experto Universitario expedido por TECH Universidad.



“

Supera con éxito este programa y recibe tu titulación universitaria sin desplazamientos ni farragosos trámites”

Este programa te permitirá obtener el título de **Experto Universitario en Neurociencia y Psicopatología del Lenguaje** emitido por TECH Universidad.

TECH es una Universidad española oficial, que forma parte del Espacio Europeo de Educación Superior (EEES). Con un enfoque centrado en la excelencia académica y la calidad universitaria a través de la tecnología.

Este título propio contribuye de forma relevante al desarrollo de la educación continua y actualización del profesional, garantizándole la adquisición de las competencias en su área de conocimiento y aportándole un alto valor curricular universitario a su formación. Es 100% válido en todas las Oposiciones, Carrera Profesional y Bolsas de Trabajo de cualquier Comunidad Autónoma española.

Además, el riguroso sistema de garantía de calidad de TECH asegura que cada título otorgado cumpla con los más altos estándares académicos, brindándole al egresado la confianza y la credibilidad que necesita para destacarse en su carrera profesional.

Título: **Experto Universitario en Neuropsicología y Diagnóstico del Lenguaje Oral y Habla**

Modalidad: **online**

Duración: **3 meses**

Acreditación: **18 ECTS**





Experto Universitario
Neuropsicología y Diagnóstico
del Lenguaje Oral y Habla

- » Modalidad: online
- » Duración: 3 meses
- » Titulación: TECH Universidad
- » Acreditación: 18 ECTS
- » Horario: a tu ritmo
- » Exámenes: online

Experto Universitario

Neuropsicología y Diagnóstico
del Lenguaje Oral y Habla