

# Esperto Universitario

## Emergenze Extraospedaliere





## Esperto Universitario Emergenze Extraospedaliere

- » Modalità: online
- » Durata: 6 mesi
- » Titolo: TECH Global University
- » Accreditamento: 25 ECTS
- » Orario: a tua scelta
- » Esami: online

Accesso al sito web: [www.techtitute.com/it/medicina/esperto-universitario/esperto-emergenze-extraospedaliere](http://www.techtitute.com/it/medicina/esperto-universitario/esperto-emergenze-extraospedaliere)

# Indice

01

Presentazione

---

*pag. 4*

02

Obiettivi

---

*pag. 8*

03

Direzione del corso

---

*pag. 16*

04

Struttura e contenuti

---

*pag. 20*

05

Metodologia di studio

---

*pag. 26*

06

Titolo

---

*pag. 36*

# 01

# Presentazione

Un recente rapporto dell'Organizzazione Mondiale della Sanità rivela che ogni anno si verificano 540 milioni di emergenze mediche in tutto il mondo, di cui il 20% porta a morte o disabilità permanenti. Queste emergenze coprono una vasta gamma di condizioni cliniche, da incidenti traumatici o eventi cardiovascolari acuti a disastri naturali. Di fronte a questa situazione, l'ente incoraggia i medici specialisti ad aggiornare le loro conoscenze in materia di Emergenze Extraospedaliere per incorporare nella loro pratica clinica quotidiana gli approcci terapeutici più all'avanguardia per effettuare valutazioni integrali e implementare i trattamenti farmacologici adeguati. Per questo motivo, TECH presenta un rivoluzionario programma universitario e 100% online focalizzato sull'approccio ai pazienti in situazioni critiche.





“

*Grazie a questo Esperto Universitario, 100% online, gestirai le tecniche più innovative del Supporto Vitale Avanzato e contribuirai a stabilizzare i pazienti in stato critico"*

Di fronte all'aumento dell'urbanizzazione e della mobilità globale, le Emergenze Extraospedaliere rappresentano una sfida crescente per tutti i sistemi sanitari. In questo senso, la capacità di fornire assistenza medica al di fuori dell'ambiente ospedaliero è un pilastro fondamentale per mitigare l'impatto degli eventi catastrofici. Tuttavia, per ottimizzare i risultati dei pazienti, i medici devono acquisire competenze avanzate per gestire gli strumenti tecnologici più innovativi per ottenere diagnosi più accurate e quindi interventi più efficaci.

In questo scenario, TECH sviluppa un pionieristico Esperto Universitario in Emergenze Extraospedaliere. Progettato da esperti in questa materia, il percorso accademico approfondirà molteplici tecniche terapeutiche come introduzione di Sonde, Canalizzazione Venosa Centrale o Ventilazione Meccanica Non Invasiva. Allo stesso tempo, il programma fornirà agli studenti gli aspetti chiave per eseguire procedure di Supporto Cardiovascolare in modo efficace nei casi di accelerazione anormale della frequenza cardiaca. In sintonia con questo, i materiali didattici approfondiranno l'approccio agli eventi critici neurologici, digestivi e tossicologici. In questo modo, i professionisti saranno preparati ad affrontare qualsiasi situazione medica acuta al di fuori dell'ambiente ospedaliero.

Inoltre, la metodologia del programma si basa sul metodo *Relearning* di TECH, che garantisce l'assimilazione completa di concetti complessi. In questa stessa linea, l'unica cosa di cui i medici hanno bisogno è un dispositivo elettronico con connessione internet per entrare nel Campus Virtuale. Troveranno numerose risorse in diversi formati multimediali (come riassunti interattivi, casi di studio o letture specializzate) per approfittare di un aggiornamento didattico al tempo stesso piacevole. Senza dubbio, si tratta di un'esperienza accademica di primo livello che permetterà ai medici di mantenersi all'avanguardia sugli ultimi progressi nel campo delle Emergenze Extraospedaliere.

Questo **Esperto Universitario in Emergenze Extraospedaliere** possiede il programma scientifico più completo e aggiornato del mercato. Le sue caratteristiche principali sono:

- ♦ Sviluppo di casi pratici presentati da esperti in Emergenze e Urgenze mediche in ambienti extraospedalieri
- ♦ Contenuti grafici, schematici ed eminentemente pratici che forniscono informazioni scientifiche e pratiche sulle discipline essenziali per l'esercizio della professione
- ♦ Esercizi pratici che offrono un processo di autovalutazione per migliorare l'apprendimento
- ♦ Particolare enfasi sulle metodologie innovative
- ♦ Lezioni teoriche, domande all'esperto, forum di discussione su questioni controverse e compiti di riflessione individuale
- ♦ Contenuti disponibili da qualsiasi dispositivo fisso o mobile dotato di connessione a internet

“Una qualifica universitaria completa che ti permetterà di aggiornare le tue competenze mediche senza interrompere i tuoi impegni quotidiani”

“

*Approfondirai le tecniche di monitoraggio dello stato emodinamico più avanzate, che ti permetteranno di valutare la funzione del cuore in tempo reale”*

Il personale docente del programma comprende rinomati specialisti del settore e altre aree correlate, che forniscono agli studenti le competenze necessarie a intraprendere un percorso di studio eccellente.

I contenuti multimediali, sviluppati in base alle ultime tecnologie educative, forniranno al professionista un apprendimento coinvolgente e localizzato, ovvero inserito in un contesto reale.

La creazione di questo programma è incentrata sull'Apprendimento Basato su Problemi, mediante il quale il professionista deve cercare di risolvere le diverse situazioni che gli si presentano durante il corso. Lo studente potrà usufruire di un innovativo sistema di video interattivi creati da esperti di rinomata fama.

*Stai cercando una formazione per gestire le Urgenze Pediatriche? Otteni tale obiettivo attraverso questo completo programma universitario.*

*Grazie alla metodologia Relearning di TECH, integrerai contenuti dirompenti in modo ottimale per raggiungere con successo i risultati che cerchi.*





# 02

## Obiettivi

Questo Esperto Universitario fornirà ai medici una solida comprensione delle tecniche più efficaci per gestire le situazioni di Emergenze Extraospedaliere. In questo senso, i medici saranno altamente qualificati per eseguire tecniche diagnostiche avanzate come Ventilazione Meccanica Invasiva, Drenaggio Pleurico o Canalizzazione Venosa Periferica. Allo stesso modo, gli studenti incorporeranno nella loro pratica le procedure farmacologiche più innovative per gestire una vasta gamma di condizioni critiche, tra cui patologie traumatiche. Inoltre, i professionisti acquisiranno competenze finalizzate alla gestione di catastrofi come disastri naturali, incidenti di trasporto di massa o crolli strutturali.







“

*Incorporerai nella tua pratica clinica abituale le tecniche più efficaci per la gestione iniziale di traumi gravi, incluse tecniche di controllo delle emorragie e stabilizzazione dei pazienti”*



### Obiettivi generali

---

- Analizzare la gestione di incidenti con molteplici vittime e catastrofi
- Identificare tecniche diagnostiche e terapeutiche nelle situazioni di emergenza
- Approfondire i principi di farmacologia applicati alle emergenze mediche
- Esaminare i protocolli e le procedure di emergenza più innovativi







## Obiettivi specifici

### Modulo 1. Informazioni generali

- ♦ Definire i concetti fondamentali relativi a urgenze ed emergenze, compresa l'assistenza integrale
- ♦ Delimitare i principi di bioetica applicati a situazioni di urgenza ed emergenza, valutando la loro importanza nel processo decisionale medico
- ♦ Approfondire la legislazione vigente in materia di cure d'urgenza ed emergenza, identificando le normative chiave e il loro impatto sulla pratica clinica
- ♦ Chiarire le conoscenze di bioetica e legislazione in casi pratici di urgenze ed emergenze, garantendo un'assistenza etica e legalmente adeguata

### Modulo 2. Supporto Cardiovascolare Avanzato

- ♦ Identificare le tecniche e le procedure essenziali per il supporto vitale di base e avanzato negli adulti, compresa l'azione contro la bradiaritmia e la tachiaritmia
- ♦ Descrivere i principi e i metodi di supporto vitale base e avanzato in pazienti pediatrici e neonatali, concentrandosi sul riconoscimento e la gestione del bambino gravemente malato e sulla gestione avanzata delle vie aeree
- ♦ Analizzare le strategie e gli algoritmi di rianimazione neonatale e supporto vitale avanzato in pazienti con gravi traumi, sottolineando la stabilizzazione e il trasporto neonatale
- ♦ Differenziare interventi efficaci di supporto vitale avanzato in casi speciali, applicando le conoscenze acquisite per fornire un trattamento adeguato e tempestivo

### **Modulo 3. Incidenti Maggiori e Catastrofi**

- ♦ Distinguere i concetti generali relativi agli incidenti maggiori e alle catastrofi, nonché l'importanza di una gestione efficace in queste situazioni
- ♦ Affrontare le procedure di settorizzazione, dispiegamento e logistica necessarie per una risposta organizzata ed efficiente agli incidenti maggiori e alle catastrofi
- ♦ Delimitare le tecniche di triage e assistenza a più vittime, garantendo la corretta prioritizzazione dei pazienti in base alla gravità delle loro condizioni
- ♦ Valutare i piani di emergenza e le strategie di evacuazione, nonché la gestione degli incidenti maggiori in un ambiente ospedaliero, compresa la risposta agli incidenti NBQR (nucleari, biologici, chimici e radiologici)

### **Modulo 4. Tecniche Diagnostiche e Terapeutiche (Catastrofi)**

- ♦ Analizzare procedure invasive e non invasive come sondaggi, canalizzazione venosa periferica e centrale, via intraossea e tecniche avanzate di gestione delle vie aeree (IOT e via aerea difficile)
- ♦ Valutare tecniche di ventilazione meccanica invasiva e non invasiva, nonché interventi critici come pericardiocentesi e toracocentesi, garantendo una corretta applicazione in situazioni di emergenza
- ♦ Identificare gli strumenti diagnostici come ecografia di emergenza, monitoraggio emodinamico, elettrocardiografia, capnografia e pulsossimetria per valutare e gestire adeguatamente le condizioni del paziente
- ♦ Determinare lo stato neurologico e di sedoanalgesia, applicando terapie elettriche e ossigenoterapia e raccogliendo campioni analitici, utilizzando scale e parametri fisiologici in adulti e bambini per un'assistenza globale in urgenze ed emergenze

### **Modulo 5. Farmacologia nelle Emergenze**

- ♦ Definire i concetti di base della farmacologia applicati a situazioni di urgenza ed emergenza, compresa farmacocinetica e farmacodinamica dei farmaci utilizzati
- ♦ Identificare le diverse vie di somministrazione dei farmaci nelle urgenze e nelle emergenze, assicurando la corretta selezione in base alla condizione del paziente e all'urgenza del trattamento
- ♦ Approfondire le pratiche di somministrazione sicura dei farmaci, sottolineando l'importanza della fluidoterapia e delle precauzioni per evitare errori medici
- ♦ Approfondire le formule e i calcoli della dose per i farmaci più frequenti nelle urgenze ed emergenze, garantendo un dosaggio preciso ed efficace nella gestione del paziente

### **Modulo 6. Emergenze Cardiovascolari**

- ♦ Definire le diverse aritmie, sincope e dolore toracico acuto, utilizzando gli strumenti e i metodi appropriati per identificare ogni condizione
- ♦ Affrontare il trattamento immediato di emergenze cardiovascolari gravi, come la sindrome coronarica acuta (codice infarto), pericardite con tamponamento cardiaco e insufficienza cardiaca, garantendo un intervento rapido ed efficace
- ♦ Approfondire i protocolli di gestione per condizioni critiche come edema polmonare acuto, trombosi venosa profonda (TVP) e tromboembolia polmonare (TEP), sulla base delle linee guida cliniche aggiornate
- ♦ Analizzare situazioni ad alto rischio come dissezione aortica, emergenze ipertensive e shock, applicando le migliori pratiche e strategie terapeutiche per stabilizzare il paziente e migliorare i risultati clinici



## **Modulo 7. Emergenze Respiratorie**

- ♦ Delimitare le principali emergenze respiratorie, comprendendo le loro manifestazioni cliniche e i criteri diagnostici per un intervento tempestivo
- ♦ Esaminare i diversi approcci alla polmonite e alle esacerbazioni della BPCO, applicando le linee guida cliniche per migliorare la prognosi e il recupero del paziente
- ♦ Approfondire come trattare adeguatamente le condizioni come pleuriti e versamento pleurico, così come pneumotorace, utilizzando tecniche e procedure specifiche per alleviare i sintomi e prevenire le complicanze
- ♦ Analizzare i casi di emottisi, applicando strategie terapeutiche adeguate per controllare l'emorragia e stabilizzare il paziente, garantendo un'assistenza sicura ed efficace

## **Modulo 8. Emergenze Neurologiche**

- ♦ Approfondire la valutazione neurologica completa del paziente critico, utilizzando strumenti e tecniche di valutazione per identificare e monitorare gravi condizioni neurologiche
- ♦ Definire come affrontare i disturbi vascolari neurologici, applicando il protocollo del codice ictus per garantire un intervento rapido ed efficace in questi casi
- ♦ Identificare le alterazioni del livello di coscienza e l'ipertensione intracranica, utilizzando strategie terapeutiche appropriate per stabilizzare il paziente e prevenire ulteriori danni neurologici
- ♦ Affrontare i trattamenti per infezioni del sistema nervoso centrale, crisi comiziali e stato epilettico, cefalee e sindrome vertiginosa (vertigine), applicando le linee guida cliniche e le migliori pratiche per migliorare la prognosi e la qualità della vita dei pazienti

## **Modulo 9. Emergenze dell'Apparato Digerente**

- ♦ Valutare il dolore addominale acuto, utilizzando tecniche di valutazione clinica e strumenti diagnostici per identificare la causa sottostante e determinare il trattamento adeguato
- ♦ Identificare emergenze come emorragie acute e disturbi vascolari, implementando interventi rapidi ed efficaci per controllare la perdita di sangue e stabilizzare il paziente
- ♦ Approfondire l'ostruzione intestinale e la gastroenterite acuta, applicando protocolli di gestione basati sulle migliori pratiche per alleviare i sintomi e prevenire le complicazioni
- ♦ Approfondire i casi di pancreatite acuta, patologia biliare acuta e patologia anale acuta, utilizzando approcci terapeutici specifici per ciascuna condizione, garantendo un'assistenza completa ed efficace al paziente

## **Modulo 10. Emergenze Nefrologiche**

- ♦ Identificare le principali emergenze nefro-urologiche, comprendendo le loro manifestazioni cliniche e i metodi diagnostici per un intervento precoce ed efficace
- ♦ Affrontare le condizioni come la litiasi renale e del sistema escretore, e ritenzione urinaria, utilizzando tecniche appropriate per alleviare i sintomi e prevenire le complicazioni
- ♦ Definire le infezioni delle vie urinarie e l'insufficienza renale acuta, applicando protocolli di trattamento basati sull'evidenza per migliorare la prognosi del paziente
- ♦ Analizzare i casi di ematuria, sindrome scrotale acuta e patologia uretrale, implementando strategie terapeutiche specifiche per ciascuna condizione e garantendo un'assistenza completa ed efficace

### **Modulo 11. Emergenze Endocrinometaboliche**

- ♦ Approfondire i disturbi del metabolismo del glucosio, come ipoglicemia e cetoacidosi diabetica, applicando interventi rapidi ed efficaci per stabilizzare il paziente
- ♦ Valutare le emergenze tiroidee, come crisi tiroidea e mixedema, utilizzando protocolli clinici adeguati per controllare i sintomi e prevenire le complicanze
- ♦ Valutare i disturbi dell'equilibrio acido-base, identificando le cause sottostanti e applicando terapie specifiche per ripristinare l'equilibrio fisiologico
- ♦ Definire i disturbi dell'equilibrio idrico ed elettrolitico, applicando strategie terapeutiche per regolare i livelli di liquidi ed elettroliti, garantendo l'omeostasi e la stabilità del paziente

### **Modulo 12. Emergenze Psichiatriche**

- ♦ Riconoscere le principali psicopatologie che possono presentarsi in situazioni di emergenza, utilizzando strumenti diagnostici per identificare e differenziare i vari disturbi mentali
- ♦ Approfondire l'agitazione psicomotoria e le crisi di ansia, applicando adeguati interventi terapeutici e di contenimento per garantire la sicurezza del paziente e del personale sanitario
- ♦ Approfondire la patologia alcolica acuta e i tentativi di autolesionismo, implementando protocolli di disintossicazione, stabilizzazione e supporto emotivo per prevenire ricadute e complicazioni
- ♦ Valutare la sindrome neurolettica maligna, applicando le misure terapeutiche necessarie per controllare i sintomi e stabilizzare il paziente in modo efficace

### **Modulo 13. Urgenze ed Emergenze Pediatriche**

- ♦ Affrontare la colica del lattante e la sindrome febbrile, applicando strategie adeguate per alleviare i sintomi e garantire il benessere dei pazienti pediatrici
- ♦ Definire le convulsioni nei bambini, utilizzando interventi rapidi ed efficaci per prevenire complicazioni e stabilizzare il paziente
- ♦ Identificare patologie delle vie respiratorie e malattie exantema nell'ambiente pediatrico, applicando protocolli di trattamento basati sulle migliori pratiche cliniche
- ♦ Valutare i casi di maltrattamento infantile, garantendo un approccio olistico che comprenda la protezione e il supporto emotivo del paziente, nonché il trasporto sicuro del paziente pediatrico critico per ricevere assistenza specialistica

### **Modulo 14. Emergenze Tossicologiche**

- ♦ Valutare gli aspetti generali del paziente intossicato, compresa l'identificazione di segni e sintomi di avvelenamento e l'applicazione di metodi diagnostici appropriati per determinare la sostanza tossica implicata
- ♦ Identificare i protocolli di gestione iniziale e stabilizzazione del paziente intossicato, garantendo la somministrazione di trattamenti adeguati come antidoti e supporto vitale avanzato
- ♦ Prevenire complicazioni a lungo termine nei pazienti intossicati, fornendo istruzione sulla prevenzione dell'avvelenamento e la gestione sicura di sostanze tossiche sia in ambiente ospedaliero che a casa

### Modulo 15. Assistenza ai Traumi Gravi (Catastrofi)

- ♦ Comprendere i concetti generali e la biomeccanica degli incidenti, analizzando come diversi tipi di traumi influenzano il corpo umano per applicare un approccio olistico alla loro gestione
- ♦ Approfondire la valutazione primaria e secondaria efficace nei pazienti con gravi traumi, identificando rapidamente le lesioni critiche e stabilendo le priorità assistenziali
- ♦ Affrontare le diverse tecniche di mobilizzazione e immobilizzazione utilizzando materiali e metodi appropriati, garantendo una corretta analgesia e sedazione
- ♦ Delimitare le basi dell'assistenza sanitaria in situazioni speciali, come luoghi confinati e remoti, nonché nei pazienti pediatrici e in gravidanza

### Modulo 16. Altri aspetti importanti in casi di Urgenze ed Emergenze

- ♦ Differenziare le pratiche e i protocolli di sicurezza del paziente, identificando e minimizzando i rischi per garantire un ambiente sicuro ed efficiente in situazioni di urgenza ed emergenza
- ♦ Integrare le nuove tecnologie nella gestione di emergenze e emergenze, valutando il loro impatto e applicabilità per migliorare la precisione diagnostica, l'efficienza operativa e i risultati clinici

### Modulo 17. Altre Emergenze

- ♦ Affrontare le complicazioni urgenti del paziente terminale, applicando interventi che alleviano la sofferenza e migliorano la qualità della vita in situazioni critiche
- ♦ Analizzare le emergenze dermatologiche nell'ambiente di emergenza, utilizzando competenze specifiche in dermatologia per affrontare condizioni cutanee acute e gravi
- ♦ Approfondire il processo di donazione di organi e tessuti, comprendendo gli aspetti etici, legali e clinici coinvolti e coordinandosi con le squadre appropriate per garantire una procedura rispettosa e di successo



*Il percorso accademico  
includerà casi reali in ambienti  
di apprendimento simulati per  
portare le tue competenze  
cliniche al massimo livello"*

# 03

## Direzione del corso

La filosofia di TECH si basa sull'offrire le più complete e aggiornate qualifiche universitarie del panorama accademico. Per questo, realizza un processo rigoroso per la composizione del personale docente. Grazie a questo sforzo, il presente Esperto Universitario dispone della partecipazione di autentici riferimento nel settore delle Emergenze Extraospedaliere. Questi specialisti hanno accumulato un ampio bagaglio professionale, dove hanno contribuito a migliorare la qualità della vita di molti pazienti colpiti da diverse situazioni di emergenza. Gli studenti hanno quindi le garanzie che richiedono per accedere ad un'esperienza immersiva che ottimizzerà la loro pratica clinica quotidiana in modo significativo.







“

*Avrai a disposizione un personale docente specializzato nell'ambito delle Emergenze Extraospedaliere, che ti forniranno una consulenza personalizzata"*

## Direzione



### **Dott. Sendra Más, Juan Amaro**

- Medico Strutturato presso il Servizio di Medicina d'Urgenza dell'Ospedale Vega Baja, Alicante, Spagna
- Medico di Medicina d'Urgenza presso Unità Medica Specializzata (UME 1)
- Medico del Dipartimento di Assistenza Medica d'Urgenza (SAMU)
- Medico di Elisoccorso
- Laurea in Medicina e Chirurgia presso l'Università di Alicante
- Specialista in Medicina di Famiglia e di Comunità
- Professore accreditato dalla Società Spagnola di Emergenze
- Membro della Società Spagnola di Medicina di Emergenze

## Personale docente

### **Dott.ssa Perales Cano, Raquel**

- Specialista in Medicina di Famiglia e di Comunità
- Infermiera di Assistenza Primaria presso il Centro Medico La Loma
- Specialista presso il Servizio di Medicina d'Urgenza dell'Ospedale Vega Baja
- Medico presso l'Unità di Medicina d'Urgenza 1 del Servizio Sanitario di Murcia
- Professionista Sanitaria presso il Servizio di Assistenza di Medicina d'Urgenza

### **Dott. Zazo Menargues, Juan Manuel**

- Coordinatore del Centro Medico El Raval di Elche
- Medico di Assistenza Primaria presso il Centro Medico San Fermín
- Ricercatore presso il Dipartimento di Medicina Clinica dell'Università CEU Cardenal Herrera

### **Dott.ssa Pérez Marín, Estefanía**

- Medico Specialista in Salute Mentale
- Medico Specialista in Psichiatria presso l'Ospedale Generale Universitario di Elche
- Laurea in Medicina e Chirurgia presso l'Università Miguel Hernández di Elche
- Esperta in Emergenze in Salute Mentale

#### **Dott.ssa Gavilán Martín, Cristina**

- ♦ Medico Strutturato di Medicina d'Urgenza Pediatrica presso l'Ospedale Generale Universitario di Elche
- ♦ Medico Specialista in Medicina di Famiglia e di Comunità
- ♦ Dottorato in Medicina presso l'Università Miguel Hernández di Elche
- ♦ Laurea in Medicina e Chirurgia presso l'Università di Alicante
- ♦ Accreditamento da parte dell'Accademia Americana di Pediatria e dell'Albo Americano dei Medici d'Urgenza
- ♦ Docente di Master Universitari e corsi post-laurea
- ♦ Membro di: Società Spagnola di Emergenze Pediatria (SEUP)

#### **Dott.ssa Medina Martínez, M<sup>a</sup> Ángeles**

- ♦ Direttrice Medico e Co-fondatrice di Healthy Blue Bits
- ♦ Specialista in Medicina Familiare e Comunitaria presso la Conselleria de Sanitat
- ♦ Universal della Generalitat de Valencia
- ♦ Co-fondatrice di Toubabs Team
- ♦ Laurea in Medicina presso l'Università Miguel Hernández di Elche
- ♦ Corso Post-laurea in Gestione Clinica presso l'Università Aperta della Catalogna
- ♦ Corso Post-laurea in Salute Pubblica e Comunitaria presso l'Università di Murcia
- ♦ Membro di: ASD, SoVaMFic (Presidentessa) e Forum dei Medici di Assistenza Primaria della Comunità di Valencia

#### **Dott.ssa López Llames, Aurora**

- ♦ Medico Specialista in Otorinolaringoiatria
- ♦ Responsabile del Dipartimento di Otorinolaringoiatria presso l'Ospedale Universitario di Torrevieja
- ♦ Medico Specialista presso Menorca Ib-Salut
- ♦ Otorinolaringoiatra presso l'Ospedale Universitario Centrale di Asturia
- ♦ Master in Gestione clinica presso l'Università Aperta della Catalogna
- ♦ Laurea in Medicina e Chirurgia presso l'Università di Oviedo

#### **Dott.ssa Fernández Martínez, María Ángeles**

- ♦ Biochimica-Nutrizionista-Fitoterapeuta Responsabile presso il Centro di Nutrizione Natural Life
- ♦ Responsabile di Linea di Parafarmacia, Dermofarmacia, Nutricosmetica e Fitoterapia
- ♦ Laurea in Biochimica presso l'Università di Valencia
- ♦ Esperto Universitario in Nutrizione, Dietetica e Dietoterapia
- ♦ Esperta in Analisi Microbiologica degli Alimenti
- ♦ Esperta in Prevenzione e Trattamento con Nutrizione, Alimentazione e Cancro
- ♦ Esperta in Nutrizione Clinica e Sportiva Vegetariana
- ♦ Specialista in Intolleranze Alimentari e nello Studio del Microbiota Intestinale
- ♦ Numerosi corsi di studio sul Microbiota Intestinale, Metodi di Analisi e Applicazioni
- ♦ Corso Universitario in Medicina Naturale e Ortomolecolare
- ♦ Esperta nell'uso odierno della Nutricosmetica e dei Nutraceutici in generale
- ♦ Esperta in Gestione di punti vendita presso Farmacie e Parafarmacie
- ♦ Socia di: Società Spagnola di Probiotici e Prebiotici (SEPyP), Società Spagnola di Dietetica (SEDCA) e Società Spagnola di Nutrizione (SEÑ)
- ♦ Esperienze professionale docente in Master Universitari e corsi post-laurea



# 04

## Struttura e contenuti

Grazie a questa qualifica universitaria, i medici avranno una conoscenza completa delle tecniche più rapide e precise per valutare la gravità dei pazienti in situazioni di emergenza. A tal fine, il piano di studi approfondirà le procedure cliniche che vanno dal Supporto Cardiovascolare o la somministrazione di farmaci per affrontare le malattie respiratorie. In questo modo, gli studenti acquisiranno competenze avanzate per stabilizzare lo stato dei loro pazienti e ottimizzare significativamente il loro recupero. Inoltre, il tema fornirà le chiavi per gli specialisti di gestire diversi Incidenti Maggiori e Catastrofi con metodi terapeutici come sondaggi.





“

*Padroneggerai le tecniche più avanzate di Supporto Vitale Avanzato in pazienti adulti e ottimizzerai sia la loro circolazione sanguigna che la funzione cardiaca”*

### Modulo 1. Informazioni generali

- 1.1. Definizione e concetti
- 1.2. Assistenza completa
- 1.3. Bioetica in Medicina d'Urgenza ed Emergenza
- 1.4. Bioetica
- 1.5. Legislazione

### Modulo 2. Supporto Cardiovascolare Avanzato

- 2.1. Supporto vitale di base nell'adulto
  - 2.1.1. Informazioni generali
- 2.2. Supporto vitale avanzato nell'adulto
  - 2.2.1. Azione in caso di bradiaritmie
  - 2.2.2. Azione in caso di tachiaritmie
- 2.3. Supporto vitale di base pediatrico
- 2.4. Supporto vitale avanzato pediatrico e neonatale
  - 2.4.1. Riconoscimento e gestione del bambino gravemente malato
  - 2.4.2. Gestione avanzata delle vie aeree
  - 2.4.3. Concetti di base della ventilazione meccanica in pediatria
  - 2.4.4. Vie di infusione e farmaci nella rianimazione pediatrica
  - 2.4.5. Algoritmi del Supporto Vitale Avanzato in età pediatrica e gestione delle aritmie
- 2.5. Rianimazione neonatale
  - 2.5.1. Stabilizzazione e trasporto neonatale
- 2.6. Supporto vitale avanzato nel paziente con trauma grave
- 2.7. Supporto vitale avanzato in casi speciali

### Modulo 3. Incidenti Maggiori e Catastrofi

- 3.1. Informazioni generali
- 3.2. Gestione di incidenti maggiori e catastrofi
- 3.3. Settorializzazione
- 3.4. Distribuzione e logistica
- 3.5. Triage
- 3.6. Assistenza a vittime multiple
- 3.7. Evacuazione
- 3.8. La gestione di un incidente maggiore in ospedale
- 3.9. Incidenti NBCR
- 3.10. Piani di emergenza

### Modulo 4. Tecniche Diagnostiche e Terapeutiche (Catastrofi)

- 4.1. Cateterismi
- 4.2. Incannulamento venoso periferico e centrale
- 4.3. Accesso intraosseo
- 4.4. Intubazione orotracheale
- 4.5. Gestione delle vie aeree difficili
- 4.6. Ventilazione meccanica invasiva
- 4.7. Gestione della ventilazione meccanica non invasiva
- 4.8. Pericardiocentesi
- 4.9. Toracentesi e drenaggio pleurico
- 4.10. Ecografia in Medicina d'Urgenza
- 4.11. Terapia elettrica (MP, CV, DF)
- 4.12. Monitoraggio dello stato emodinamico ed elettrocardiografia
- 4.13. Capnografia e pulsossimetria
- 4.14. Ossigenoterapia
- 4.15. Monitoraggio dello stato neurologico
- 4.16. Monitoraggio della sedoanalgesia
- 4.17. Raccolta di campioni analitici
- 4.18. Scale di uso frequente in Medicina d'Urgenza
- 4.19. Parametri fisiologici in età adulta e pediatrica

**Modulo 5. Farmacologia nelle Situazioni di Emergenza**

- 5.1. Concetti di base
- 5.2. Vie di somministrazione dei farmaci in Medicina d'Urgenza
- 5.3. Sicurezza nella somministrazione dei farmaci
- 5.4. Fluidoterapia
- 5.5. Farmaci più comuni in Medicina d'Urgenza
- 5.6. Formule e calcolo delle dosi

**Modulo 6. Emergenze Cardiovascolari**

- 6.1. Aritmie
- 6.2. Sincope
- 6.3. Dolore toracico acuto
- 6.4. Sindrome coronarica acuta: Codice infarto
- 6.5. Pericardite, tamponamento cardiaco
- 6.6. Insufficienza cardiaca
- 6.7. Edema acuto del polmone
- 6.8. Trombosi venosa profonda
- 6.9. Tromboembolia polmonare
- 6.10. Dissezione aortica
- 6.11. Emergenze ipertensive
- 6.12. Shock

**Modulo 7. Emergenze Respiratorie**

- 7.1. Emergenze respiratorie
- 7.2. Polmonite
- 7.3. Esacerbazione della BPCO
- 7.4. Pleurite e versamento pleurico
- 7.5. Pneumotorace
- 7.6. Emottisi

**Modulo 8. Emergenze Neurologiche**

- 8.1. Valutazione neurologica del paziente critico
- 8.2. Disturbi vascolari, codice ictus
- 8.3. Alterazioni del livello di coscienza
- 8.4. Ipertensione intracranica
- 8.5. Infezioni del sistema nervoso centrale
- 8.6. Crisi comiziali e stato epilettico
- 8.7. Cefalee
- 8.8. Sindrome vertiginosa (vertigini)

**Modulo 9. Emergenze dell'Apparato Digerente**

- 9.1. Dolore addominale acuto
- 9.2. Emorragia gastrointestinale acuta e disturbi vascolari
- 9.3. Ostruzione intestinale
- 9.4. Gastroenterite acuta
- 9.5. Pancreatite acuta
- 9.6. Patologia biliare acuta
- 9.7. Patologia anale acuta

**Modulo 10. Emergenze Nefrologiche**

- 10.1. Emergenze nefrourologiche
- 10.2. Litiasi renale e del sistema escretore
- 10.3. Ritenzione urinaria
- 10.4. Infezione delle vie urinarie
- 10.5. Insufficienza renale acuta
- 10.6. Ematuria
- 10.7. Sindrome scrotale acuta
- 10.8. Patologia uretrale

### **Modulo 11. Emergenze endocrinometaboliche**

- 11.1. Disturbi del metabolismo del glucosio
- 11.2. Emergenze tiroidee
- 11.3. Disturbi dell'equilibrio acido-base
- 11.4. Disturbi dell'equilibrio idrico
- 11.5. Disturbi dell'equilibrio elettrolitico

### **Modulo 12. Emergenze Psichiatriche**

- 12.1. Psicopatologie
- 12.2. Agitazione psicomotoria
- 12.3. Patologia alcolica acuta
- 12.4. Tentativo di autolesionismo
- 12.5. Crisi d'ansia
- 12.6. Sindrome neurolettica maligna

### **Modulo 13. Urgenze ed Emergenze Pediatriche**

- 13.1. Coliche del lattante
- 13.2. Sindrome febbrile
- 13.3. Convulsioni
- 13.4. Patologia delle vie respiratorie
- 13.5. Malattie esantematiche
- 13.6. Patologia dell'apparato digerente
- 13.7. Maltrattamento di minori
- 13.8. Trasporto del paziente critico pediatrico

### **Modulo 14. Emergenze Tossicologiche**

- 14.1. Aspetti generali del paziente intossicato
- 14.2. Intossicazioni più frequenti

### **Modulo 15. Assistenza ai Traumi Gravi (Catastrofi)**

- 15.1. Informazioni generali
- 15.2. Biomeccanica degli incidenti
- 15.3. Valutazione primaria e secondaria
- 15.4. Trauma cranico
- 15.5. Trauma toracico
- 15.6. Trauma addominale
- 15.7. Trauma vertebrale e lesioni del midollo spinale
- 15.8. Trauma del sistema locomotore
- 15.9. Ferite
- 15.10. Shock ipovolemico
- 15.11. Trauma pediatrico
- 15.12. Trauma nella donna in gravidanza
- 15.13. Traumi speciali
- 15.14. Traumi dovuti ad agenti fisici e ambientali
- 15.15. Morsi e punture
- 15.16. Analgesia e sedazione
- 15.17. Mobilitazione e immobilizzazione: Materiali e tecniche
- 15.18. Soccorso e assistenza sanitaria in luoghi confinati e remoti

### **Modulo 16. Altri aspetti importanti in casi di Urgenze ed Emergenze**

- 16.1. Capacità di comunicazione in Medicina d'Urgenza
- 16.2. Sicurezza del paziente
- 16.3. Nuove competenze del professionista in Medicina d'Urgenza
- 16.4. Nuove tecnologie in Medicina d'Urgenza

### **Modulo 17. Altre Emergenze**

- 17.1. Complicanze urgenti nel malato terminale
- 17.2. Assistenza al paziente negli ultimi giorni di vita
- 17.3. Dermatologia in Medicina d'Urgenza
- 17.4. Donazione di organi e tessuti





“

*Potrai scaricare tutti i contenuti del presente Esperto Universitario, come letture specialistiche o materiale multimediale, anche una volta terminato il programma. Iscriviti subito!”*

05

# Metodologia di studio

TECH è la prima università al mondo che combina la metodologia dei **case studies** con il **Relearning**, un sistema di apprendimento 100% online basato sulla ripetizione diretta.

Questa strategia dirompente è stata concepita per offrire ai professionisti l'opportunità di aggiornare le conoscenze e sviluppare competenze in modo intensivo e rigoroso. Un modello di apprendimento che pone lo studente al centro del processo accademico e gli conferisce tutto il protagonismo, adattandosi alle sue esigenze e lasciando da parte le metodologie più convenzionali.



“

*TECH ti prepara ad affrontare nuove sfide in  
ambienti incerti e a raggiungere il successo  
nella tua carriera"*



## Lo studente: la priorità di tutti i programmi di TECH

Nella metodologia di studio di TECH lo studente è il protagonista assoluto.

Gli strumenti pedagogici di ogni programma sono stati selezionati tenendo conto delle esigenze di tempo, disponibilità e rigore accademico che, al giorno d'oggi, non solo gli studenti richiedono ma le posizioni più competitive del mercato.

Con il modello educativo asincrono di TECH, è lo studente che sceglie il tempo da dedicare allo studio, come decide di impostare le sue routine e tutto questo dalla comodità del dispositivo elettronico di sua scelta. Lo studente non deve frequentare lezioni presenziali, che spesso non può frequentare. Le attività di apprendimento saranno svolte quando si ritenga conveniente. È lo studente a decidere quando e da dove studiare.

“

*In TECH NON ci sono lezioni presenziali  
(che poi non potrai mai frequentare)”*





### I piani di studio più completi a livello internazionale

TECH si caratterizza per offrire i percorsi accademici più completi del panorama universitario. Questa completezza è raggiunta attraverso la creazione di piani di studio che non solo coprono le conoscenze essenziali, ma anche le più recenti innovazioni in ogni area.

Essendo in costante aggiornamento, questi programmi consentono agli studenti di stare al passo con i cambiamenti del mercato e acquisire le competenze più apprezzate dai datori di lavoro. In questo modo, coloro che completano gli studi presso TECH ricevono una preparazione completa che fornisce loro un notevole vantaggio competitivo per avanzare nelle loro carriere.

Inoltre, potranno farlo da qualsiasi dispositivo, pc, tablet o smartphone.

“

*Il modello di TECH è asincrono, quindi ti permette di studiare con il tuo pc, tablet o smartphone dove, quando e per quanto tempo vuoi”*

## Case studies o Metodo Casistico

Il Metodo Casistico è stato il sistema di apprendimento più usato nelle migliori facoltà del mondo. Sviluppato nel 1912 per consentire agli studenti di Giurisprudenza non solo di imparare le leggi sulla base di contenuti teorici, ma anche di esaminare situazioni complesse reali. In questo modo, potevano prendere decisioni e formulare giudizi di valore fondati su come risolverle. Nel 1924 fu stabilito come metodo di insegnamento standard ad Harvard.

Con questo modello di insegnamento, è lo studente stesso che costruisce la sua competenza professionale attraverso strategie come il *Learning by doing* o il *Design Thinking*, utilizzate da altre istituzioni rinomate come Yale o Stanford.

Questo metodo, orientato all'azione, sarà applicato lungo tutto il percorso accademico che lo studente intraprende insieme a TECH. In questo modo, affronterà molteplici situazioni reali e dovrà integrare le conoscenze, ricercare, argomentare e difendere le sue idee e decisioni. Tutto ciò con la premessa di rispondere al dubbio di come agirebbe nel posizionarsi di fronte a specifici eventi di complessità nel suo lavoro quotidiano.



## Metodo Relearning

In TECH i *case studies* vengono potenziati con il miglior metodo di insegnamento 100% online: il *Relearning*.

Questo metodo rompe con le tecniche di insegnamento tradizionali per posizionare lo studente al centro dell'equazione, fornendo il miglior contenuto in diversi formati. In questo modo, riesce a ripassare e ripete i concetti chiave di ogni materia e impara ad applicarli in un ambiente reale.

In questa stessa linea, e secondo molteplici ricerche scientifiche, la ripetizione è il modo migliore per imparare. Ecco perché TECH offre da 8 a 16 ripetizioni di ogni concetto chiave in una stessa lezione, presentata in modo diverso, con l'obiettivo di garantire che la conoscenza sia completamente consolidata durante il processo di studio.

*Il Relearning ti consentirà di apprendere con meno sforzo e più rendimento, coinvolgendoti maggiormente nella specializzazione, sviluppando uno spirito critico, difendendo gli argomenti e contrastando opinioni: un'equazione diretta al successo.*



## Un Campus Virtuale 100% online con le migliori risorse didattiche

Per applicare efficacemente la sua metodologia, TECH si concentra sul fornire agli studenti materiali didattici in diversi formati: testi, video interattivi, illustrazioni, mappe della conoscenza, ecc. Tutto ciò progettato da insegnanti qualificati che concentrano il lavoro sulla combinazione di casi reali con la risoluzione di situazioni complesse attraverso la simulazione, lo studio dei contesti applicati a ogni carriera e l'apprendimento basato sulla ripetizione, attraverso audio, presentazioni, animazioni, immagini, ecc.

Le ultime prove scientifiche nel campo delle Neuroscienze indicano l'importanza di considerare il luogo e il contesto in cui si accede ai contenuti prima di iniziare un nuovo apprendimento. Poter regolare queste variabili in modo personalizzato favorisce che le persone possano ricordare e memorizzare nell'ippocampo le conoscenze per conservarle a lungo termine. Si tratta di un modello denominato *Neurocognitive context-dependent e-learning*, che viene applicato in modo consapevole in questa qualifica universitaria.

Inoltre, anche per favorire al massimo il contatto tra mentore e studente, viene fornita una vasta gamma di possibilità di comunicazione, sia in tempo reale che differita (messaggistica interna, forum di discussione, servizio di assistenza telefonica, e-mail di contatto con segreteria tecnica, chat e videoconferenza).

Inoltre, questo completo Campus Virtuale permetterà agli studenti di TECH di organizzare i loro orari di studio in base alla loro disponibilità personale o agli impegni lavorativi. In questo modo avranno un controllo globale dei contenuti accademici e dei loro strumenti didattici, il che attiva un rapido aggiornamento professionale.



*La modalità di studio online di questo programma ti permetterà di organizzare il tuo tempo e il tuo ritmo di apprendimento, adattandolo ai tuoi orari"*

### L'efficacia del metodo è giustificata da quattro risultati chiave:

1. Gli studenti che seguono questo metodo non solo raggiungono l'assimilazione dei concetti, ma sviluppano anche la loro capacità mentale, attraverso esercizi che valutano situazioni reali e l'applicazione delle conoscenze.
2. L'apprendimento è solidamente fondato su competenze pratiche che permettono allo studente di integrarsi meglio nel mondo reale.
3. L'assimilazione di idee e concetti è resa più facile ed efficace, grazie all'uso di situazioni nate dalla realtà.
4. La sensazione di efficienza dello sforzo investito diventa uno stimolo molto importante per gli studenti, che si traduce in un maggiore interesse per l'apprendimento e in un aumento del tempo dedicato al corso.



## La metodologia universitaria più apprezzata dagli studenti

I risultati di questo innovativo modello accademico sono riscontrabili nei livelli di soddisfazione globale degli studenti di TECH.

La valutazione degli studenti sulla qualità dell'insegnamento, la qualità dei materiali, la struttura del corso e i suoi obiettivi è eccellente. A questo proposito, l'istituzione è diventata la migliore università valutata dai suoi studenti secondo l'indice global score, ottenendo un 4,9 su 5

*Accedi ai contenuti di studio da qualsiasi dispositivo con connessione a Internet (computer, tablet, smartphone) grazie al fatto che TECH è aggiornato sull'avanguardia tecnologica e pedagogica.*

*Potrai imparare dai vantaggi dell'accesso a ambienti di apprendimento simulati e dall'approccio di apprendimento per osservazione, ovvero Learning from an expert.*



In questo modo, il miglior materiale didattico sarà disponibile, preparato con attenzione:



#### **Materiale di studio**

Tutti i contenuti didattici sono creati dagli specialisti che impartiranno il corso, appositamente per questo, in modo che lo sviluppo didattico sia realmente specifico e concreto.

Questi contenuti sono poi applicati al formato audiovisivo che supporterà la nostra modalità di lavoro online, impiegando le ultime tecnologie che ci permettono di offrirti una grande qualità per ogni elemento che metteremo al tuo servizio.



#### **Capacità e competenze pratiche**

I partecipanti svolgeranno attività per sviluppare competenze e abilità specifiche in ogni area tematica. Pratiche e dinamiche per acquisire e sviluppare le competenze e le abilità che uno specialista deve possedere nel mondo globalizzato in cui viviamo.



#### **Riepiloghi interattivi**

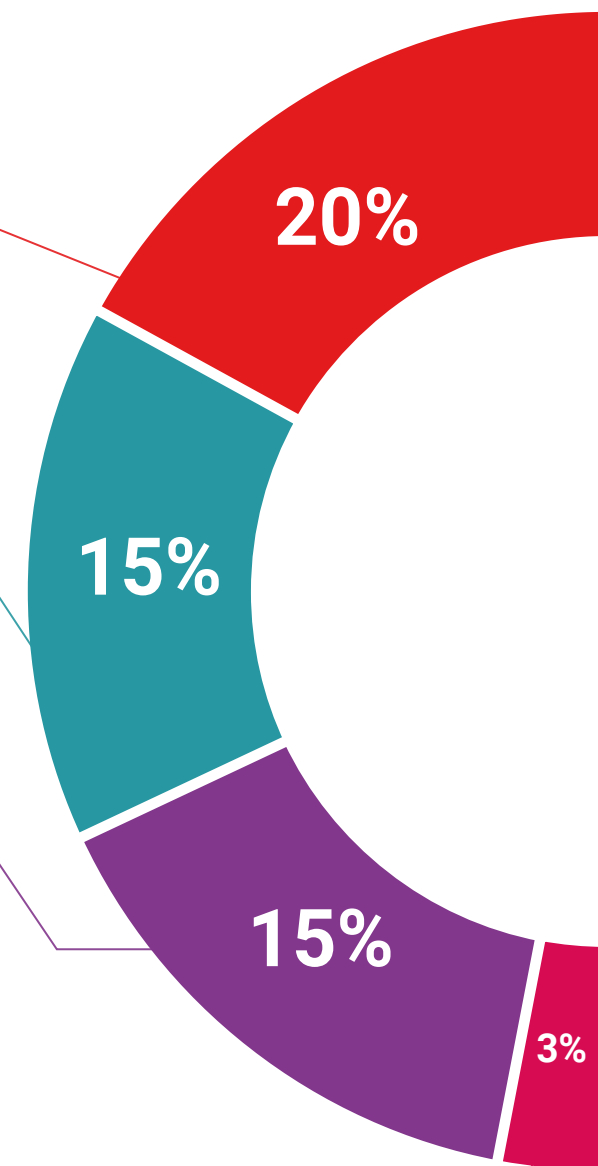
Presentiamo i contenuti in modo accattivante e dinamico tramite strumenti multimediali che includono audio, video, immagini, diagrammi e mappe concettuali per consolidare la conoscenza.

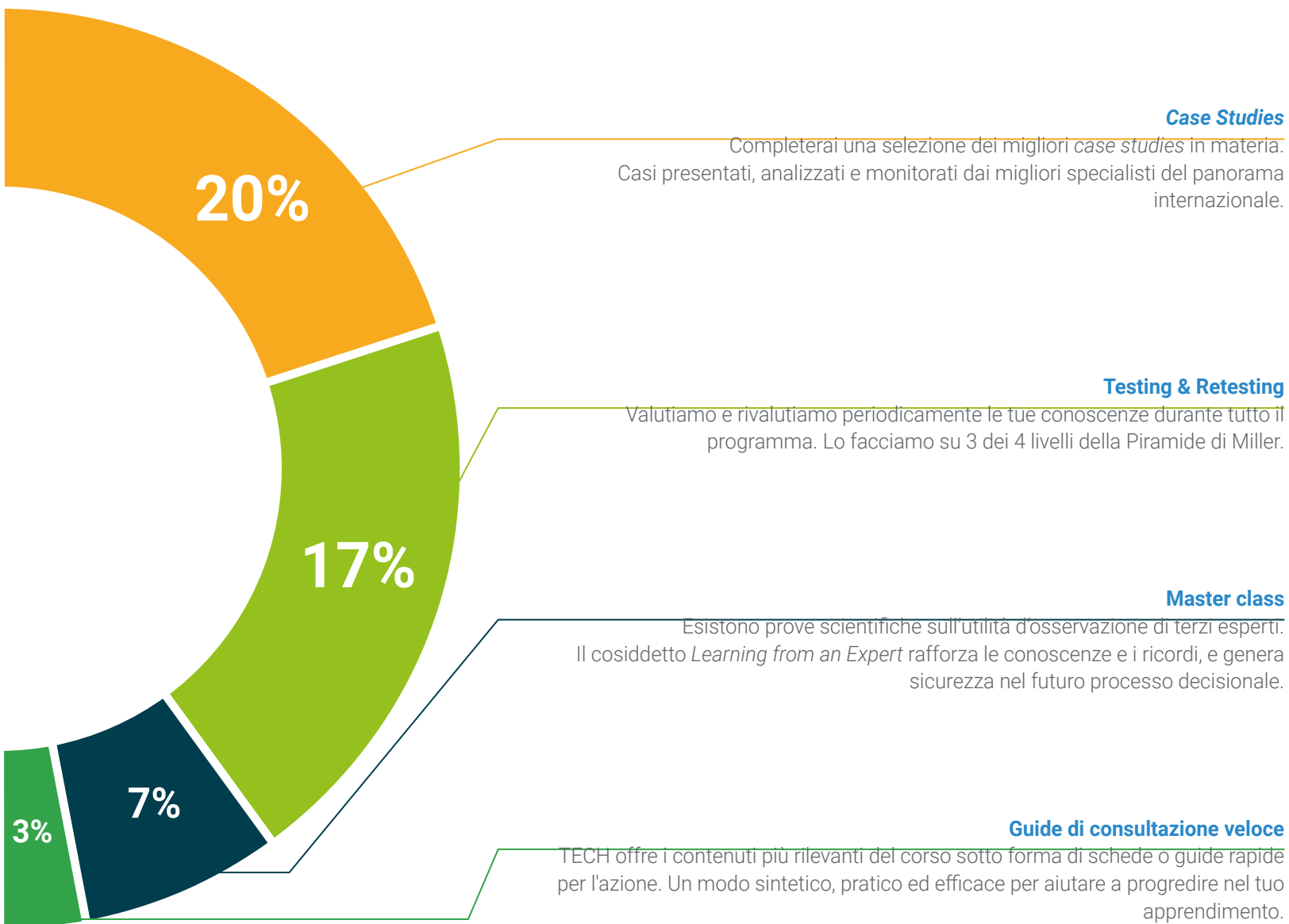
Questo esclusivo sistema di preparazione per la presentazione di contenuti multimediali è stato premiato da Microsoft come "Caso di successo in Europa".



#### **Lecture complementari**

Articoli recenti, documenti di consenso, guide internazionali... Nella biblioteca virtuale di TECH potrai accedere a tutto il materiale necessario per completare la tua specializzazione.







# 06 Titolo

L'Esperto Universitario in Emergenze Extraospedaliere garantisce, oltre alla formazione più rigorosa e aggiornata, il conseguimento di una qualifica di Esperto Universitario rilasciato da TECH Global University.





“

*Porta a termine questo programma e ricevi la tua qualifica universitaria senza spostamenti o fastidiose formalità”*

Questo programma ti consentirà di ottenere il titolo di studio privato di **Esperto Universitario in Emergenze Extraospedaliere** rilasciato da **TECH Global University**, la più grande università digitale del mondo.

**TECH Global University**, è un'Università Ufficiale Europea riconosciuta pubblicamente dal Governo di Andorra ([bollettino ufficiale](#)). Andorra fa parte dello Spazio Europeo dell'Istruzione Superiore (EHEA) dal 2003. L'EHEA è un'iniziativa promossa dall'Unione Europea che mira a organizzare il quadro formativo internazionale e ad armonizzare i sistemi di istruzione superiore dei Paesi membri di questo spazio. Il progetto promuove valori comuni, l'implementazione di strumenti congiunti e il rafforzamento dei meccanismi di garanzia della qualità per migliorare la collaborazione e la mobilità tra studenti, ricercatori e accademici.

Questo titolo privato di **TECH Global University**, è un programma europeo di formazione continua e aggiornamento professionale che garantisce l'acquisizione di competenze nella propria area di conoscenza, conferendo allo studente che supera il programma un elevato valore curriculare.

Titolo: **Esperto Universitario in Emergenze Extraospedaliere**

Modalità: **online**

Durata: **6 mesi**

Accreditamento: **25 ECTS**



futuro  
salute fiducia persone  
educazione informazione tutor  
garanzia accreditamento insegnamento  
istituzioni tecnologia apprendimento  
comunità impegno  
attenzione personalizzata innovazione  
conoscenza presente qualità  
formazione online  
sviluppo istituzioni  
classe virtuale lingue



**Esperto Universitario**

Emergenze

Extraospedaliere

- » Modalità: online
- » Durata: 6 mesi
- » Titolo: TECH Global University
- » Accreditamento: 25 ECTS
- » Orario: a tua scelta
- » Esami: online

# Esperto Universitario

## Emergenze Extraospedaliere