

Programa Avançado

Nutrição Neonatal





Programa Avançado Nutrição Neonatal

- » Modalidade: online
- » Duração: 6 meses
- » Certificado: TECH Universidade Tecnológica
- » Dedicção: 16h/semana
- » Horário: no seu próprio ritmo
- » Provas: online

Acesso ao site: www.techtute.com/br/medicina/programa-avancado/programa-avancado-nutricao-neonatal

Índice

01

Apresentação

pág. 4

02

Objetivos

pág. 8

03

Direção do curso

pág. 12

04

Estrutura e conteúdo

pág. 16

05

Metodologia

pág. 22

06

Certificado

pág. 30

01

Apresentação

A alimentação desempenha um papel essencial na boa evolução das condições patológicas em pacientes neonatais, bem como no prognóstico de sua saúde atual e futura. Por este motivo, é essencial que os profissionais de medicina estejam cientes dos mais recentes avanços nos critérios clínicos na avaliação morfológica de bebês prematuros e nos avanços no tratamento de distúrbios digestivos e oncológicos nessas crianças. Uma atualização que será possível graças a essa proposta acadêmica 100% online projetada pela TECH, que oferece ao aluno as informações mais importantes sobre Nutrição por meio de recursos pedagógicos inovadores desenvolvidos e por uma excelente equipe de especialistas com longa experiência em Unidades Neonatais e Pediátricas.



“

Um Programa Avançado 100% online que fornece a você os critérios clínicos atuais em nutrição neonatal durante 6 meses”

A evolução das pesquisas em neonatologia e a abordagem das principais patologias em pacientes prematuros destacaram os benefícios do leite materno, levando à inclusão de bancos de leite nos hospitais. Paralelamente, continuou a estudar o uso de probióticos em pacientes com distúrbios digestivos e a detecção precoce de várias patologias endócrinas e oncológicas.

Um amplo campo de atuação que leva os profissionais das Unidades Neonatais a se manterem atualizados sobre os avanços mais relevantes dessa especialidade cada vez mais valorizada. Neste sentido, a TECH criou este Programa Avançado de Nutrição Neonatal que conduz o aluno por um curso intensivo de atualização de 6 meses.

Um programa que levará os alunos a aprofundar seus conhecimentos sobre os procedimentos diagnósticos e terapêuticos existentes em Metabolopatias, Neuroblastomas, Tumor de Wilms e Teratomas. As patologias digestivas mais recorrentes em neonatos, como refluxo gastroesofágico, atresia de esôfago e enterocolite necrosante, terão uma incidência especial neste programa. Para isso, estão disponíveis ferramentas pedagógicas avançadas baseadas em resumos em vídeo de cada tópico, vídeos detalhados, leituras especializadas e estudos de caso, que podem ser acessados de qualquer dispositivo digital com conexão à Internet.

Além disso, graças ao *Relearning*, que consiste na reiteração contínua dos principais conceitos ao longo do percurso acadêmico facilitará o processo de aprendizagem do programa de estudos pelos alunos e reduzirá as longas horas de memorização.

Sem dúvida, uma oportunidade ideal para atualizar seus conhecimentos com um programa que tem todos os ingredientes que um especialista precisa para estudá-lo e combinar suas responsabilidades diárias com uma opção acadêmica exclusiva.

Este **Programa Avançado de Nutrição Neonatal** conta com o conteúdo científico mais completo e atualizado do mercado. Suas principais características são:

- ♦ O desenvolvimento de casos práticos apresentados por especialistas em Pediatria e Neonatologia
- ♦ O conteúdo gráfico, esquemático e extremamente útil, fornece informações científicas e práticas sobre as disciplinas essenciais para o exercício da profissão
- ♦ Exercícios práticos onde o processo de autoavaliação é realizado para melhorar a aprendizagem
- ♦ Destaque especial para as metodologias inovadoras
- ♦ Lições teóricas, perguntas a especialistas, fóruns de discussão sobre temas controversos e trabalhos de reflexão individual
- ♦ Disponibilidade de acesso a todo o conteúdo a partir de qualquer dispositivo, fixo ou portátil, com conexão à Internet



Você contará com as informações mais recentes sobre o uso de probióticos em pacientes neonatais com distúrbios digestivos"

“

Com este Programa Avançado, você estará atualizado sobre as novas indicações de neuroproteção no recém-nascido prematuro”

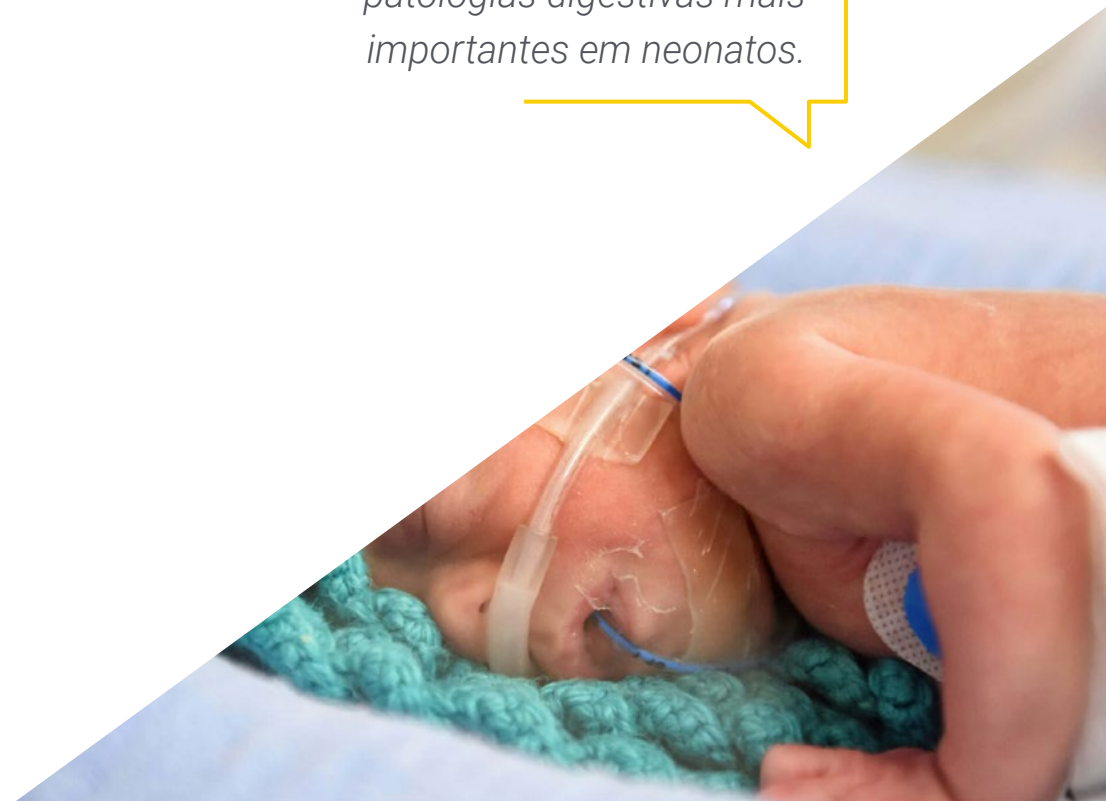
O corpo docente deste curso inclui profissionais da área que transferem a experiência do seu trabalho para esta capacitação, além de especialistas reconhecidos de sociedades científicas de referência e universidades de prestígio.

O conteúdo multimídia, desenvolvido com a mais recente tecnologia educacional, permitirá ao profissional uma aprendizagem contextualizada, ou seja, realizada através de um ambiente simulado, proporcionando uma capacitação imersiva e programada para praticar diante de situações reais.

A estrutura deste programa se concentra na Aprendizagem Baseada em Problemas, onde o profissional deverá tentar resolver as diferentes situações de prática profissional que surgirem ao longo do curso acadêmico. Para isso, contará com a ajuda de um inovador sistema de vídeo interativo realizado por especialistas reconhecidos.

Graças ao sistema Relearning, você não precisará passar muito tempo estudando e memorizando.

Você poderá atualizar seus conhecimentos sobre as patologias digestivas mais importantes em neonatos.



02

Objetivos

O objetivo deste Programa Avançado é fornecer as ferramentas didáticas mais eficazes desde o primeiro momento, o que levará os alunos, em um período de 6 meses, a obter uma atualização completa em nutrição neonatal. Assim, a partir de uma perspectiva teórico-prática, o aluno se aprofundará na abordagem adequada de problemas dismorfológicos, endocrinologia natal ou nutrição parenteral no recém-nascido prematuro. Para isso, os alunos terão acesso a casos clínicos fornecidos pela equipe de professores que compõem este programa de graduação.



“

Obtenha uma perspectiva teórica e prática sobre Nutrição Neonatal graças aos estudos de casos clínicos e à abordagem global deste curso universitário"



Objetivos gerais

- ♦ Aprofundar a compreensão dos recém-nascidos prematuros e suas implicações
- ♦ Atualizar o conhecimento sobre as indicações de prevenção em recém-nascidos doentes
- ♦ Estar ciente dos protocolos que otimizam o tratamento do neonato doente
- ♦ Descrever as principais características do recém-nascido saudável e seus cuidados básicos
- ♦ Sistematizar os principais problemas, distúrbios e doenças do recém-nascido, como ganho de peso e desenvolvimento metabólico, prematuridade, malformações congênitas, patologia respiratória ou cardíaca, distúrbios metabólicos e sanguíneos, complicações digestivas ou nutricionais
- ♦ Listar e descrever os principais procedimentos de rotina em neonatologia
- ♦ Ampliar as atividades terapêuticas nas patologias do neonato
- ♦ Estudar os aspectos básicos e específicos dos exames complementares nessa subespecialidade e como realizá-los
- ♦ Investigar o conhecimento dos diversos procedimentos de nutrição neonatal
- ♦ Analisar o acompanhamento do recém-nascido depois de ter sido monitorado no período agudo
- ♦ Ilustrar e refletir sobre os diferentes momentos de atendimento nos modelos de atendimento tanto para recém-nascidos saudáveis quanto para aqueles com patologias que exigem tratamento hospitalar
- ♦ Explicar em que consistem os vários sistemas de atendimento ao neonato doente, delimitando a continuidade entre o período neonatal de doença aguda e seu acompanhamento posterior
- ♦ Descrever todo o acompanhamento que a tecnologia significa para o monitoramento e o acompanhamento adequados dessas crianças e como ela pode ser acoplada às várias diretrizes e protocolos para finalmente obter um conceito de saúde global
- ♦ Explorar em profundidade todas as possibilidades de monitoramento presencial e até mesmo remoto para obter um desempenho precoce e ideal sobre o impacto da doença no neonato
- ♦ Aperfeiçoar todos os aspectos dos conceitos de conhecimento complementar que permitam compreender a perinatologia como uma subespecialidade completa, desde o período fetal até o acompanhamento de longo prazo em clínicas ambulatoriais
- ♦ Detalhar os parâmetros que indicarão a aquisição correta de todos os itens de desenvolvimento dos diversos órgãos e aparelhos para obter um resultado ideal em longo prazo
- ♦ Especificar todos os elementos dos quadros patológicos do neonato doente para estabelecer rotinas de trabalho com resultados em nível de excelência médica



Estude, quando e onde quiser, nas evidências mais recentes para o diagnóstico das patologias endocrinológicas mais frequentes em neonatos"



Objetivos específicos

Módulo 1. O bebê pré-termo/prematuro

- ♦ Identificar os vários tipos de bebês prematuros
- ♦ Ampliar o processo de exploração e categorização desses bebês
- ♦ Descrever os fatores desencadeantes da prematuridade
- ♦ Analisar a avaliação de suas diversas patologias
- ♦ Investigar os cuidados com órgãos e aparelhos em neonatos
- ♦ Abordar possíveis sequelas
- ♦ Estabelecer critérios para alta hospitalar

Módulo 2. Distúrbios Digestivos e Nutrição em Neonatologia

- ♦ Atualizar o conhecimento sistematizado da Patologia Digestiva
- ♦ Examinar cada um dos itens da Fisiopatologia do Aparelho Digestivo
- ♦ Apontar as atitudes a serem tomadas, do ponto de vista da alimentação e nutrição, para melhorar a evolução destes pacientes
- ♦ Ampliar a compreensão da nutrição como um elemento-chave para uma boa saúde a longo prazo

Módulo 3. Endocrinologia Neonatal, Dismorfologia e Oncologia

- ♦ Aprofundar os conhecimentos na sistematização da avaliação de problemas dismorfológicos
- ♦ Analisar o diagnóstico de problemas dismorfológicos
- ♦ Identificar os pontos essenciais para o tratamento adequado desse tipo de situação
- ♦ Descrever o equilíbrio hormonal do neonato
- ♦ Descrever os principais problemas das várias modalidades de *screening* neonatal

03

Direção do curso

Um dos elementos que distingue esse curso universitário é seu excelente corpo docente, selecionado por sua experiência profissional acumulada no campo da neonatologia. Um corpo docente atualizado com as mais recentes evidências científicas nessa especialidade e cuja proximidade permitirá que os alunos resolvam quaisquer dúvidas que possam ter sobre o conteúdo desse programa. Sem dúvida, uma oportunidade única de ser atualizado pelos melhores especialistas.



“

*Grandes especialistas em Neonatologia,
com vasta experiência clínica e de pesquisa,
elaboraram este programa de atualização
em Nutrição Neonatal”*

Direção



Dr. Manuel Baca Cots

- ♦ Chefe do Departamento Pediatria e Neonatologia no Hospital Quirón Málaga
- ♦ Chefe de Neonatologia do Hospital Clínica Dr. Gálvez
- ♦ Chefe de Neonatologia do Hospital Quirón de Murcia
- ♦ Chefe do Departamento de Saúde de Andaluzia (SAS)
- ♦ Pesquisador principal de projetos multicêntricos internacionais
- ♦ Formado em Medicina pela Universidade de Granada

Professores

Dra. Maribel Pérez

- ♦ Neonatologista da Unidade Neonatal Hospital Quirón Salud de Málaga
- ♦ Transporte de cuidados críticos pediátricos
- ♦ Formada em Medicina pela Universidade de Granada



04

Estrutura e conteúdo

A importância da alimentação nos primeiros dias de vida de um bebê recém-nascido é abordada em um programa de estudos elaborado por especialistas em neonatologia. Assim, o profissional aumentará suas habilidades clínicas nesse campo por meio de um estudo aprofundado da etiopatogenia da prematuridade, da reanimação em pacientes prematuros, bem como da abordagem de diversas patologias oncológicas. Tudo isso é complementado por uma Biblioteca Virtual composta por material didático inovador, que pode ser acessado a qualquer hora do dia em um dispositivo digital com conexão à Internet.





“

Procurando um programa de nutrição neonatal acessível 24 horas por dia, em qualquer dispositivo digital? Com este programa desenvolvido pela TECH, você terá o que precisa para obter sucesso profissional”

Módulo 1. O bebê pré-termo/prematuro

- 1.1. Etiopatogenia da prematuridade
 - 1.1.1. Definição e tipos de prematuridade
 - 1.1.2. Avaliação morfológica
 - 1.1.3. Cálculo da idade gestacional
 - 1.1.4. Critérios de viabilidade
 - 1.1.5. Considerações éticas e legais
- 1.2. Avaliação das causas fetais de prematuridade
 - 1.2.1. Prevenção da prematuridade
 - 1.2.2. Corticosteroides pré-natais para acelerar a maturação fetal
 - 1.2.3. Novas indicações e neuroproteção em bebês prematuros
 - 1.2.4. Resultados de atenção do pré-termo
- 1.3. Reanimação do bebê prematuro de baixo peso
 - 1.3.1. Estabilização inicial
 - 1.3.2. Equipe e organização de reanimação
 - 1.3.3. Equipamentos para reanimação neonatal
 - 1.3.4. Situações especiais
- 1.4. Patologia respiratória e cardiovascular
 - 1.4.1. Patologia respiratória do pré-termo e administração de oxigênio
 - 1.4.2. Suporte respiratório e ventilação mecânica
 - 1.4.3. Ventilação não invasiva (VNI)
 - 1.4.4. Princípios de cardiologia do pré-termo
- 1.5. Patologia neurológica e oftalmológica
 - 1.5.1. Convulsões neonatais
 - 1.5.2. Hemorragias intracranianas neonatais e infarto cerebral perinatal
 - 1.5.3. Encefalopatia hipóxico-isquêmica e hipotermia
 - 1.5.4. Principais patologias oftalmológicas em bebês prematuros
- 1.6. Patologia digestiva e sua nutrição
 - 1.6.1. Atresia de esôfago
 - 1.6.2. Enterocolite necrosante
 - 1.6.3. Amamentação com leite materno
 - 1.6.4. Alimentação parenteral em neonatos prematuros
- 1.7. Patologia hematológica
 - 1.7.1. Anemia neonatal
 - 1.7.2. Hiperbilirrubinemia neonatal
 - 1.7.3. Alterações das plaquetas
 - 1.7.4. Hemorragias e transtornos de coagulação
- 1.8. Patologia endocrinológica e metabólica
 - 1.8.1. Desordens metabólicas
 - 1.8.2. Triagem
 - 1.8.3. Tireoide e cápsulas adrenais
 - 1.8.4. Metabolismo da glicose
- 1.9. Alta hospitalar
 - 1.9.1. Alimentação
 - 1.9.2. Suplementos farmacológicos
 - 1.9.3. Acompanhamento neuropsicológico e somatométrico
 - 1.9.4. Prevenção de infecções respiratórias
 - 1.9.5. Vacinas para prematuros
- 1.10. Acompanhamento de longo prazo e problemas crônicos de bebês prematuros
 - 1.10.1. Programas de acompanhamento para bebês prematuros em situação de risco
 - 1.10.2. Calendário cirúrgico
 - 1.10.3. Displasia broncopulmonar e doença pulmonar crônica
 - 1.10.4. Unidades de Atenção Precoce

Módulo 2. Distúrbios Digestivos e Nutrição em Neonatologia

- 2.1. Generalidades, embriologia e anatomia do sistema digestivo
 - 2.1.1. Embriologia
 - 2.1.2. Anatomia do sistema nervoso
 - 2.1.3. Fisiologia
 - 2.1.4. Imbricação anatômica e fisiológica
- 2.2. Refluxo gastroesofágico
 - 2.2.1. Etologia
 - 2.2.2. Diagnóstico
 - 2.2.3. Tratamento
 - 2.2.4. Acompanhamento
- 2.3. Atresia de esôfago
 - 2.3.1. Classificação
 - 2.3.2. Diagnóstico
 - 2.3.3. Tratamento
 - 2.3.4. Acompanhamento
- 2.4. Enterocolite necrosante
 - 2.4.1. Etologia
 - 2.4.2. Diagnóstico
 - 2.4.3. Tratamento
 - 2.4.4. Acompanhamento
- 2.5. Requisitos do neonato em aleitamento materno e objetivos de alimentação. Aleitamento materno: medidas para promover o aleitamento materno
 - 2.5.1. Aleitamento materno
 - 2.5.2. Medidas para promover o aleitamento materno
 - 2.5.3. Nutrientes
 - 2.5.4. Objetivos
- 2.6. Bancos de leite. Fortificação do leite materno
 - 2.6.1. Bancos de leite
 - 2.6.2. Fortificação do leite materno
 - 2.6.3. Rastreabilidade
 - 2.6.4. Segurança
- 2.7. Alimentação parenteral em neonatos prematuros
 - 2.7.1. Carboidratos
 - 2.7.2. Aminoácidos
 - 2.7.3. Lipídios
 - 2.7.4. Composição restante
- 2.8. Alimentação enteral. Leite de fórmula para prematuros. Alimentação trófica
 - 2.8.1. Alimentação integral
 - 2.8.2. Fórmula para prematuros
 - 2.8.3. Alimentação trófica
 - 2.8.4. Outras situações
- 2.9. Monitoramento da alimentação: gráficos de crescimento. Parâmetros de controle bioquímico
 - 2.9.1. Gráficos de crescimento
 - 2.9.2. Parâmetros bioquímicos
 - 2.9.3. Evolução
 - 2.9.4. Outras situações
- 2.10. Probióticos: possíveis indicações e usos
 - 2.10.1. Fundamentos do conhecimento sobre probióticos
 - 2.10.2. Indicações
 - 2.10.3. Utilidades específicas
 - 2.10.4. Formas de utilização

Módulo 3. Endocrinologia Neonatal, Dismorfologia e Oncologia

- 3.1. Desordens metabólicas
 - 3.1.1. Classificação
 - 3.1.2. Diagnóstico
 - 3.1.3. Tratamento
 - 3.1.4. Acompanhamento
- 3.2. Diferentes tipos de rastreamento para as diferentes desordens metabólicas. Critérios para a incluir a desordem metabólica no rastreio neonatal
 - 3.2.1. Classificação de doenças suscetíveis screening
 - 3.2.2. Critérios para a incluir a desordem metabólica no rastreio neonatal
 - 3.2.3. Dados clínicos
 - 3.2.4. Formas de fazê-lo
- 3.3. Técnicas de rastreamento: manejo durante o teste do pezinho
 - 3.3.1. Formas de fazê-lo
 - 3.3.2. Classificação diagnóstica
 - 3.3.3. Organização
 - 3.3.4. cCentros específicos de metabopatias
- 3.4. Cromossomopatias
 - 3.4.1. Trissomia 21 (Síndrome de Down)
 - 3.4.2. Trissomia 18 (Síndrome de Edwards)
 - 3.4.3. Trissomia 13 (Síndrome de Patau)
 - 3.4.4. Síndrome de Turner (45XO). Síndrome de Klinefelter (47XXY)
- 3.5. Estudo das alterações cromossômicas
 - 3.5.1. Classificação
 - 3.5.2. Diagnóstico clínico
 - 3.5.3. Diagnóstico de laboratório
 - 3.5.4. Acompanhamento
- 3.6. Grandes alterações estruturais
 - 3.6.1. Classificação
 - 3.6.2. Diagnóstico
 - 3.6.3. intervenção de subespecialidade
 - 3.6.4. Acompanhamento



- 3.7. Visão geral da oncologia neonatal
 - 3.7.1. Fundamentos
 - 3.7.2. Tipos de tumores
 - 3.7.3. Estadiamento
 - 3.7.4. Acompanhamento
- 3.8. Neuroblastoma
 - 3.8.1. Bases etológicas
 - 3.8.2. Diagnóstico
 - 3.8.3. Tratamento
 - 3.8.4. Acompanhamento
- 3.9. Tumor de Wilms
 - 3.9.1. Bases etológicas
 - 3.9.2. Diagnóstico
 - 3.9.3. Tratamento
 - 3.9.4. Acompanhamento
- 3.10. Teratomas
 - 3.10.1. Base etológicas
 - 3.10.2. Diagnóstico
 - 3.10.3. Tratamento
 - 3.10.4. Acompanhamento



Amplie seus conhecimentos sobre o diagnóstico de Neuroblastomas, Tumor de Wilms e Teratomas com o melhor material didático multimídia"

05

Metodologia

Este curso oferece uma maneira diferente de aprender. Nossa metodologia é desenvolvida através de um modo de aprendizagem cíclico: **o Relearning**. Este sistema de ensino é utilizado, por exemplo, nas faculdades de medicina mais prestigiadas do mundo e foi considerado um dos mais eficazes pelas principais publicações científicas, como o **New England Journal of Medicine**.



“

Descubra o Relearning, um sistema que abandona a aprendizagem linear convencional para realizá-la através de sistemas de ensino cíclicos: uma forma de aprendizagem que se mostrou extremamente eficaz, especialmente em disciplinas que requerem memorização”

Na TECH usamos o Método do Caso

Em uma determinada situação, o que um profissional deveria fazer? Ao longo do programa, os alunos irão se deparar com diversos casos simulados baseados em situações reais, onde deverão investigar, estabelecer hipóteses e finalmente resolver as situações. Há inúmeras evidências científicas sobre a eficácia deste método. Os especialistas aprendem melhor, mais rápido e de forma mais sustentável ao longo do tempo.

Com a TECH você irá experimentar uma forma de aprender que está revolucionando as bases das universidades tradicionais em todo o mundo.



Segundo o Dr. Gérvas, o caso clínico é a apresentação comentada de um paciente, ou grupo de pacientes, que se torna um "caso", um exemplo ou modelo que ilustra algum componente clínico peculiar, seja pelo seu poder de ensino ou pela sua singularidade ou raridade. É essencial que o caso seja fundamentado na vida profissional atual, tentando recriar as condições reais na prática profissional do médico.

“

Você sabia que este método foi desenvolvido em 1912, em Harvard, para alunos de Direito? O método do caso consistia em apresentar situações complexas reais para que os alunos tomassem decisões e justificassem como resolvê-las. Em 1924 foi estabelecido como o método de ensino padrão em Harvard”

A eficácia do método é justificada por quatro conquistas fundamentais:

1. Os alunos que seguem este método não só assimilam os conceitos, mas também desenvolvem a capacidade mental através de exercícios de avaliação de situações reais e de aplicação de conhecimentos.
2. A aprendizagem se consolida nas habilidades práticas permitindo ao aluno integrar melhor o conhecimento à prática clínica.
3. A assimilação de ideias e conceitos se torna mais fácil e mais eficiente, graças ao uso de situações decorrentes da realidade.
4. A sensação de eficiência do esforço investido se torna um estímulo muito importante para os alunos, o que se traduz em um maior interesse pela aprendizagem e um aumento no tempo dedicado ao curso.



Metodologia Relearning

A TECH utiliza de maneira eficaz a metodologia do estudo de caso com um sistema de aprendizagem 100% online, baseado na repetição, combinando 8 elementos didáticos diferentes em cada aula.

Potencializamos o Estudo de Caso com o melhor método de ensino 100% online: o Relearning.

O profissional aprenderá através de casos reais e da resolução de situações complexas em ambientes simulados de aprendizagem. Estes simulados são realizados através de um software de última geração para facilitar a aprendizagem imersiva.



Na vanguarda da pedagogia mundial, o método Relearning conseguiu melhorar os níveis de satisfação geral dos profissionais que concluíram seus estudos, com relação aos indicadores de qualidade da melhor universidade online do mundo (Universidade de Columbia).

Usando esta metodologia, mais de 250 mil médicos se capacitaram, com sucesso sem precedentes, em todas as especialidades clínicas independentemente da carga cirúrgica. Nossa metodologia de ensino é desenvolvida em um ambiente altamente exigente, com um corpo discente com um perfil socioeconômico médio-alto e uma média de idade de 43,5 anos.

O Relearning permitirá uma aprendizagem com menos esforço e mais desempenho, fazendo com que você se envolva mais em sua especialização, desenvolvendo o espírito crítico e sua capacidade de defender argumentos e contrastar opiniões: uma equação de sucesso.

No nosso programa, a aprendizagem não é um processo linear, ela acontece em espiral (aprender, desaprender, esquecer e reaprender). Portanto, combinamos cada um desses elementos de forma concêntrica.

A nota geral do sistema de aprendizagem da TECH é de 8,01, de acordo com os mais altos padrões internacionais.



Neste programa, oferecemos o melhor material educacional, preparado especialmente para os profissionais:



Material de estudo

Todo o conteúdo foi criado especialmente para o curso pelos especialistas que irão ministrá-lo, o que faz com que o desenvolvimento didático seja realmente específico e concreto.

Posteriormente, esse conteúdo é adaptado ao formato audiovisual, para criar o método de trabalho online da TECH. Tudo isso com as técnicas mais inovadoras e oferecendo alta qualidade em cada um dos materiais que colocamos à disposição do aluno.



Técnicas cirúrgicas e procedimentos em vídeo

A TECH aproxima os alunos às técnicas mais recentes, aos últimos avanços educacionais e à vanguarda das técnicas médicas atuais. Tudo isso, explicado detalhadamente para sua total assimilação e compreensão. E o melhor de tudo, você poderá assistí-los quantas vezes quiser.



Resumos interativos

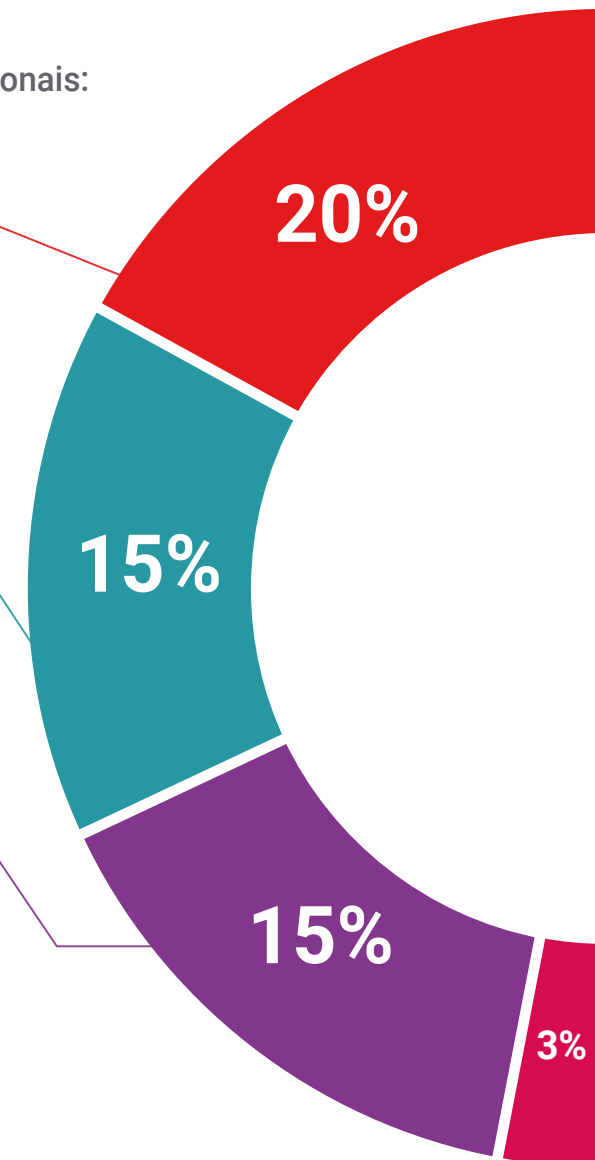
A equipe da TECH apresenta o conteúdo de forma atraente e dinâmica através de pílulas multimídia que incluem áudios, vídeos, imagens, gráficos e mapas conceituais para consolidar o conhecimento.

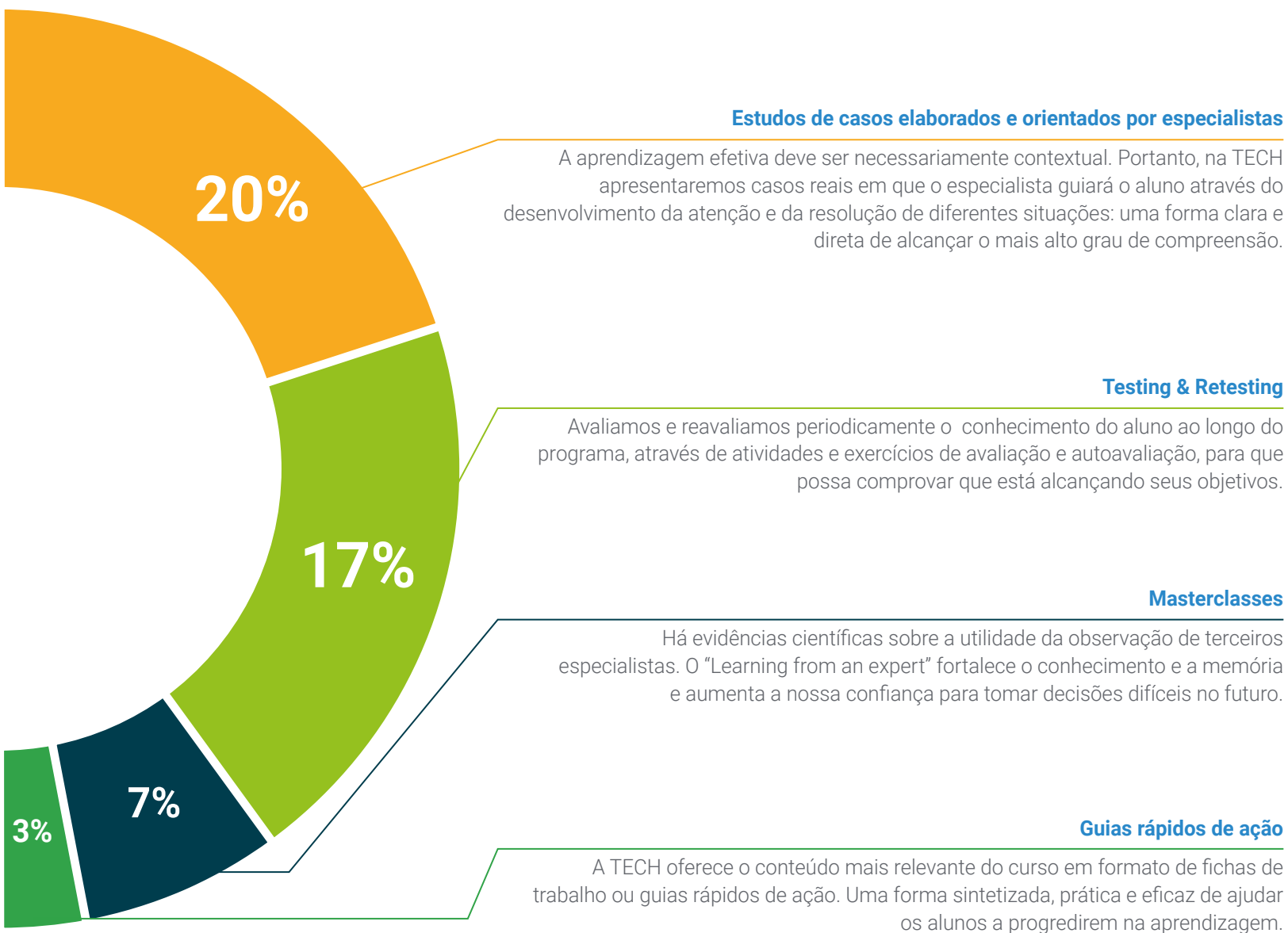
Este sistema exclusivo de capacitação por meio da apresentação de conteúdo multimídia foi premiado pela Microsoft como "Caso de sucesso na Europa"



Leituras complementares

Artigos recentes, documentos de consenso e diretrizes internacionais, entre outros. Na biblioteca virtual da TECH o aluno terá acesso a tudo o que for necessário para complementar a sua capacitação.





06

Certificado

O Programa Avançado de Nutrição Neonatal garante, além da capacitação mais rigorosa e atualizada, o acesso a um título de Programa Avançado emitido pela TECH Universidade Tecnológica.





“

*Conclua este programa de estudos
com sucesso e receba seu certificado
sem sair de casa e sem burocracias”*

Este **Programa Avançado de Nutrição Neonatal** conta com o conteúdo científico mais completo e atualizado do mercado.

Uma vez aprovadas as avaliações, o aluno receberá por correio o certificado* correspondente ao título de **Programa Avançado** emitido pela **TECH Universidade Tecnológica**.

O certificado emitido pela **TECH Universidade Tecnológica** expressará a qualificação obtida no Programa Avançado, atendendo aos requisitos normalmente exigidos pelas bolsas de empregos, concursos públicos e avaliação de carreira profissional.

Título: **Programa Avançado de Nutrição Neonatal**

N.º de Horas Oficiais: **450h**



*Apostila de Haia: Caso o aluno solicite que seu certificado seja apostilado, a TECH EDUCATION providenciará a obtenção do mesmo a um custo adicional.

futuro
saúde confiança pessoas
informação orientadores
educação certificação ensino
garantia aprendizagem
instituições tecnologia
comunidade compreensão
atenção personalizada
conhecimento inovação
presente qualidade
desenvolvimento sistemas

tech universidade
tecnológica

Programa Avançado Nutrição Neonatal

- » Modalidade: online
- » Duração: 6 meses
- » Certificado: TECH Universidade Tecnológica
- » Dedicção: 16h/semana
- » Horário: no seu próprio ritmo
- » Provas: online

Programa Avançado

Nutrição Neonatal

