

Programa Avançado

Intervenção Psicológica em Emergências





Programa Avançado Intervenção Psicológica em Emergências

- » Modalidade: online
- » Duração: 6 meses
- » Certificado: TECH Universidade Tecnológica
- » Dedicção: 16h/semana
- » Horário: no seu próprio ritmo
- » Provas: online

Acesso ao site: www.techtute.com/br/medicina/programa-avancado/programa-avancado-intervencao-psicologica-emergencias

Índice

01

Apresentação

pág. 4

02

Objetivos

pág. 8

03

Estrutura e conteúdo

pág. 12

04

Metodologia

pág. 18

05

Certificado

pág. 26

01

Apresentação

Situações inesperadas como acidentes, desastres naturais ou emergências sanitárias costumam causar, além dos danos físicos, graves consequências psicológicas para as pessoas envolvidas. Para esse tipo de caso, os agentes envolvidos devem possuir uma série de conhecimentos que lhes permitam atuar com base no estado mental da vítima, garantindo sua segurança e otimizando os processos de atendimento. Para os médicos especialistas que desejam se atualizar nas orientações terapêuticas para primeiros socorros eficazes, bem como para a aplicação das melhores estratégias de primeiros socorros psicológicos, a TECH desenvolveu este programa de estudos. Trata-se de uma capacitação 100% online, que permitirá atualizar seus conhecimentos para uma escuta e comunicação eficazes em apenas 450 horas de experiência acadêmica.





“

Você quer aprofundar conhecimentos sobre os protocolos de primeiros socorros mais eficazes? Matricule-se neste Programa Avançado e aposte em uma capacitação com a qual você alcançará a excelência profissional”

Os médicos que estiveram envolvidos em situações de crise ou emergência sabem que a saúde mental dos envolvidos pode ser severamente afetada pela exposição inesperada a um evento traumático. Isso pode interferir na sua capacidade colaborativa, dificultando o atendimento da equipe de emergência. É por isso que os médicos (que costumam ser o primeiro contato com a vítima) devem estar atualizados com os protocolos de estabilização psicológica por meio da aplicação de técnicas e orientações previamente recomendadas por especialistas em psicologia.

Portanto, se os especialistas vieram para a TECH com o objetivo de se atualizar neste campo, com este Programa Avançado eles poderão fazê-lo em apenas 6 meses. A equipe especialista em Psicologia desta universidade desenvolveu um programa de estudos dinâmico e completo através do qual os profissionais poderão atualizar os seus conhecimentos em relação às recomendações psicoterapêuticas para intervenção em situações de emergência específicas (perdas, acidentes, suicídios) e com diferentes tipos de pacientes (familiares de desaparecidos, vítimas de agressão sexual ou violência de gênero, crianças, idosos, entre outros). Além disso, eles trabalharão nos aspectos mais recentes dos protocolos de primeiros socorros.

Para isso terão 450 horas de material adicional diversificado, desde o temário a casos clínicos reais, vídeos detalhados, resumos dinâmicos, artigos de pesquisa e muito mais! Tudo estará disponível desde o início da atividade acadêmica, para que os especialistas possam organizar sua agenda para aproveitar ao máximo o programa de estudos. Trata-se, portanto, de uma oportunidade única de atualização na área da intervenção psicológica em emergências através de uma capacitação 100% online.

Este **Programa Avançado de Intervenção Psicológica em Emergências** conta com o conteúdo científico mais completo e atualizado do mercado. Suas principais características são:

- O desenvolvimento de casos práticos apresentados por especialistas em Psicologia e Departamento de Urgências
- O conteúdo gráfico, esquemático e extremamente útil, fornece informações científicas e práticas sobre as disciplinas essenciais para o exercício da profissão
- Exercícios práticos onde o processo de autoavaliação é realizado para melhorar a aprendizagem
- Destaque especial para as metodologias inovadoras
- Lições teóricas, perguntas aos especialistas, fóruns de discussão sobre temas controversos e trabalhos de reflexão individual
- Disponibilidade de acesso a todo o conteúdo a partir de qualquer dispositivo, fixo ou portátil, com conexão à Internet



Você poderá acessar o Campus Virtual a partir de qualquer dispositivo com conexão à internet, o que lhe permitirá aproveitar o tempo livre para sua atualização”

“

A equipe de psicólogos da TECH selecionou casos clínicos reais para este Programa Avançado, a fim de que você coloque suas habilidades em prática de forma dinâmica e concreta”

O corpo docente do curso conta com profissionais do setor, que transferem toda a experiência adquirida ao longo de suas carreiras para esta capacitação, além de especialistas reconhecidos de instituições de referência e universidades de prestígio.

O seu conteúdo multimídia, desenvolvido com a mais recente tecnologia educacional, oferece ao profissional uma aprendizagem contextualizada, ou seja, realizada através de um ambiente simulado, proporcionando uma capacitação imersiva e programada para praticar diante de situações reais.

Este programa se fundamenta na Aprendizagem Baseada em Problemas, onde o profissional deverá resolver as diferentes situações de prática profissional que surgirem ao longo do programa. Para isso, você contará com a ajuda de um inovador sistema de vídeo interativo realizado por especialistas reconhecidos.

Incluir a triagem psicológica em suas habilidades permitirá que você atenda vítimas de situações de emergência de maneira mais personalizada.

Uma capacitação através da qual você pode aperfeiçoar suas habilidades específicas para intervenção em crises.



02 Objetivos

A TECH sabe que os médicos não dispõem de muito tempo para atualizar seus conhecimentos. No entanto, atualizar-se é uma prioridade para eles. Por esta razão, a TECH decidiu criar este programa de estudos, a fim de fornecer a todos os especialistas interessados na área da intervenção psicológica em emergências a informação mais inovadora e completa para garantir a sua atualização. Dessa forma, eles também poderão trabalhar no aperfeiçoamento de suas habilidades para atuar em situações específicas com base nas recomendações dos melhores especialistas em Psicologia.



“

O plano de estudos deste Programa Avançado inclui ainda uma revisão detalhada sobre vários planos de emergência, para que possa atualizar os seus protocolos de atuação”



Objetivos gerais

- Desenvolver conhecimentos amplos e especializados sobre a importância da intervenção psicológica preventiva em situações de crise
- Conhecer detalhadamente as mais recentes estratégias e técnicas terapêuticas para o manejo de paciente vítima de um contexto de emergência
- Servir de guia para os profissionais em sua atualização de forma detalhada e garantida



Os médicos são constantemente confrontados com más notícias. Por isso, com este Programa Avançado você poderá melhorar suas habilidades de comunicação neste tipo de situação”





Objetivos específicos

Módulo 1. Protocolos de primeiros socorros. Os primeiros socorros psicológicos

- ◆ Saber quando ocorre uma crise psicológica e as consequências para o indivíduo
- ◆ Estudar e diferenciar as fases do protocolo de primeiros socorros em Psicologia de Emergências
- ◆ Conhecer os principais protocolos de ação em situações de emergência

Módulo 2. Protocolos de ação em situações específicas I

- ◆ Conhecer o protocolo para lidar com situações específicas de crise
- ◆ Estudar de maneira profunda o processo de luto, tipos de luto e como intervir em crises de luto normais e patológicas
- ◆ Compreender os processos de intervenção em situações específicas de crise e emergências
- ◆ Estudar a legislação e os planos de emergência

Módulo 3. Protocolos de ação em situações específicas II

- ◆ Conhecer os pontos essenciais da intervenção com pacientes em situações de risco
- ◆ Estudar o processo de intervenção com pacientes em situações específicas de crise
- ◆ Estudar a importância do acompanhamento terapêutico em pacientes com situações de vida problemáticas.

03

Estrutura e conteúdo

A TECH é pioneira no uso da metodologia *Relearning* para o desenvolvimento de seus programas de estudos. Trata-se de uma estratégia pedagógica, que consiste em reiterar os conceitos mais importantes ao longo de todo o programa de estudos, favorecendo a atualização dos alunos de forma natural e progressiva. Além disso, esta técnica atribui grande importância à resolução de situações simuladas, razão pela qual foram incluídos casos clínicos reais neste Programa Avançado, para que os especialistas possam, além de atualizar-se, melhorar as suas competências na intervenção psicológica em contextos de emergência.





“

Você poderá baixar todo o conteúdo deste programa de estudos e consultá-lo, mesmo depois de finalizar esta capacitação”

Módulo 1. Protocolos de primeiros socorros. Os primeiros socorros psicológicos

- 1.1. Conceito de crise psicológica
 - 1.1.1. Introdução ao conceito de crise psicológica
 - 1.1.2. Gravidade da crise psicológica
 - 1.1.3. Fatores moduladores no seguimento de uma crise psicológica
- 1.2. Fatores desencadeantes
 - 1.2.1. Introdução ao conceito de fator desencadeante
 - 1.2.2. Tipos de fatores desencadeantes
- 1.3. Os primeiros socorros psicológicos
 - 1.3.1. Conceito dos primeiros socorros psicológicos
 - 1.3.2. Os componentes
 - 1.3.3. Primeiros socorros em pessoas sob efeito de álcool e outras drogas
 - 1.3.4. Acompanhamento
- 1.4. A triagem psicológica
 - 1.4.1. O que é triagem?
 - 1.4.2. A triagem psicológica
 - 1.4.3. Classificação da triagem
- 1.5. Fase de impacto do choque
 - 1.5.1. Introdução ao conceito de impacto do choque
 - 1.5.2. Princípios e avaliação da fase de impacto
 - 1.5.3. Ação na fase de impacto
- 1.6. Fase de reação
 - 1.6.1. Introdução ao conceito de reação
 - 1.6.2. Princípios da fase de reação
 - 1.6.3. Tipos de reação
 - 1.6.4. Ação na fase de reação
- 1.7. Fase de resolução e/ou adaptação
 - 1.7.1. Adaptação psicológica
 - 1.7.2. Princípios da fase de resolução e/ou adaptação
 - 1.7.3. Fatores moduladores na adaptação





- 1.8. Habilidades específicas para intervenção de crise
 - 1.8.1. Habilidades do terapeuta
 - 1.8.2. Habilidades específicas do terapeuta em situação de crise
- 1.9. Protocolos de ação
 - 1.9.1. Princípios básicos de um protocolos de ação
 - 1.9.2. Tipos de protocolos de ação
- 1.10. Legislação e plano de emergência
 - 1.10.1. Introdução ao conceito de legislação
 - 1.10.2. Introdução ao conceito de planos de emergências
 - 1.10.3. Importância da legislação e plano de emergência
 - 1.10.4. Planos de emergência eficazes

Módulo 2. Protocolos de ação em situações específicas I

- 2.1. Intervenção no estresse agudo, ansiedade e pânico
 - 2.1.1. Introdução ao conceito de estresse agudo, ansiedade e pânico
 - 2.1.2. Processo de intervenção diante do estresse agudo
 - 2.1.3. Processo de intervenção diante da ansiedade
 - 2.1.4. Processo de intervenção diante do pânico
- 2.2. O luto
 - 2.2.1. Conceito de duelo
 - 2.2.2. Teorias do luto
 - 2.2.3. Manifestações de um luto normal
- 2.3. Introdução e tipos de luto
 - 2.3.1. Fases do luto
 - 2.3.2. Tipos de luto
 - 2.3.3. Funções do luto
- 2.4. Intervenção de crise em luto
 - 2.4.1. Importância da intervenção no Luto
 - 2.4.2. O Processo de intervenção de crise de luto

- 2.5. Entrega de más notícias I
 - 2.5.1. As más notícias
 - 2.5.2. Procedimento para comunicar más notícias
 - 2.5.3. Etapas da pessoas ao receber uma má notícia
- 2.6. Entrega de más notícias II
 - 2.6.1. Habilidades do profissional mediante a entrega de más notícias
 - 2.6.2. Fatores moduladores na entrega de más notícias
 - 2.6.3. Aspectos específicos da comunicação de más notícias em crianças e outras pessoas
- 2.7. Apoio emocional diante da perda
 - 2.7.1. O apoio emocional
 - 2.7.2. A perda
 - 2.7.3. O apoio emocional como fator modulador em situações de crise
- 2.8. Intervenção em pacientes agressivos
 - 2.8.1. Características do paciente agressivo
 - 2.8.2. Fatores fundamentais para a intervenção em pacientes com condutas agressivas
 - 2.8.3. Habilidades do terapeuta para dominar o cenário terapêutico de pacientes com condutas agressivas
 - 2.8.4. Técnicas de intervenção em pacientes agressivos
- 2.9. Intervenção e gestão do suicida extra-hospitalar
 - 2.9.1. O suicídio
 - 2.9.2. Habilidades específicas para o tratamento do suicida extra-hospitalar
 - 2.9.3. Intervenção em pacientes em risco de suicídio
- 2.10. Intervenção com familiares de pessoas desaparecidas
 - 2.10.1. Fatores a serem considerados na intervenção com familiares de pessoas desaparecidas
 - 2.10.2. Técnicas para lidar com eventos traumáticos
 - 2.10.3. Processo de intervenção



Módulo 3. Protocolos de ação em situações específicas II

- 3.1. Intervenção com mulheres vítimas de violência de gênero
 - 3.1.1. Introdução à violência de gênero
 - 3.1.2. Princípios da intervenção com pacientes vítimas de violência de gênero
 - 3.1.3. Habilidades e conhecimentos para uma intervenção precisa
 - 3.1.4. Procedimento para a intervenção
- 3.2. Intervenção com a vítima de agressão sexual
 - 3.2.1. Introdução ao conceito de agressão sexual
 - 3.2.2. O trauma na vítima de agressão sexual
 - 3.2.3. Habilidades e conhecimentos para uma intervenção precisa
 - 3.2.4. Procedimento para a intervenção com a vítima de agressão sexual
- 3.3. Intervenção com pessoas intoxicadas por álcool e drogas
 - 3.3.1. O consumo de drogas
 - 3.3.2. Classificação de drogas
 - 3.3.3. Intervenção com pessoas consumidoras
- 3.4. Intervenção de crises com crianças
 - 3.4.1. O processo terapêutico com crianças
 - 3.4.2. Fatores e princípios na intervenção terapêutica infantil
 - 3.4.3. Ferramentas eficazes na intervenção com crianças
- 3.5. Intervenção de crises com pacientes psiquiátricos
 - 3.5.1. Introdução ao conceito de paciente psiquiátrico
 - 3.5.2. O papel do psicólogo na intervenção de crises com um paciente psiquiátrico
 - 3.5.3. Fatores e princípios da intervenção eficaz
- 3.6. Intervenção de crises com idosos
 - 3.6.1. As pessoas idosas no consultório do psicólogo/a
 - 3.6.2. Fatores e princípios de intervenção de crises com idosos
- 3.7. Intervenção de crises com pessoas com deficiência intelectual
 - 3.7.1. Introdução à deficiência intelectual
 - 3.7.2. Fatores e princípios de intervenção de crises com pacientes com DI
 - 3.7.3. Ferramentas para a intervenção com pessoas com DI

- 3.8. Intervenção de crises com imigrantes
 - 3.8.1. Trauma e estresse em pessoas imigrantes
 - 3.8.2. Fatores e princípios de intervenção de crises com Imigrantes
- 3.9. Acompanhamento na identificação de cadáveres
 - 3.9.1. O acompanhamento terapêutico
 - 3.9.2. O acompanhamento na identificação de cadáveres
 - 3.9.3. Velório e cerimônia de enterro
- 3.10. Apoio psicológico à família
 - 3.10.1. Ao finalizar a intervenção
 - 3.10.2. Amortizar o esgotamento
 - 3.10.3. Turnos e descansos
 - 3.10.4. Estratégias de sobrevivência



Nenhuma universidade vai lhe oferecer o mesmo que a TECH e com um nível tão alto de qualidade acadêmica. Por isso, é a melhor escolha para ampliar e atualizar seus conhecimentos. Você aposta em qualidade?

04

Metodologia

Esta capacitação oferece uma maneira diferente de aprender. Nossa metodologia é desenvolvida através de um modo de aprendizagem cíclico: **o Relearning**. Este sistema de ensino é utilizado, por exemplo, nas faculdades de medicina mais prestigiadas do mundo e foi considerado um dos mais eficazes pelas principais publicações científicas, como o ***New England Journal of Medicine***.



“

Descubra o Relearning, um sistema que abandona a aprendizagem linear convencional para realizá-la através de sistemas de ensino cíclicos: uma forma de aprendizagem que se mostrou extremamente eficaz, especialmente em disciplinas que requerem memorização"

Na TECH usamos o Método do Caso

Em uma determinada situação, o que um profissional deveria fazer? Ao longo do programa, os alunos irão se deparar com inúmeros casos clínicos simulados, baseados em pacientes reais, onde deverão investigar, estabelecer hipóteses e finalmente resolver as situações. Há inúmeras evidências científicas sobre a eficácia deste método. Os especialistas aprendem melhor, mais rápido e de forma mais sustentável ao longo do tempo.

Com a TECH você irá experimentar uma forma de aprender que está revolucionando as bases das universidades tradicionais em todo o mundo.



Segundo o Dr. Gérvas, o caso clínico é a apresentação comentada de um paciente, ou grupo de pacientes, que se torna um "caso", um exemplo ou modelo que ilustra algum componente clínico peculiar, seja pelo seu poder de ensino ou pela sua singularidade ou raridade. É essencial que o caso seja fundamentado na vida profissional atual, tentando recriar as condições reais na prática profissional do médico.

“

Você sabia que este método foi desenvolvido em 1912, em Harvard, para alunos de Direito? O método do caso consistia em apresentar situações complexas reais para que estes tomassem decisões e justificassem como resolvê-las. Em 1924 se estabeleceu como um método de ensino padrão em Harvard”

A eficácia do método é justificada por quatro realizações fundamentais:

1. Os alunos que seguem este método não só assimilam os conceitos, mas também desenvolvem a capacidade mental através de exercícios para avaliar situações reais e aplicar o conhecimento
2. O aprendizado se consolida em habilidades práticas, permitindo ao aluno uma melhor integração no mundo real.
3. A assimilação de idéias e conceitos se tornam mais fáceis e eficientes, graças ao uso de situações que surgiram a partir da realidade.
4. A sensação de efetividade do esforço investido se torna um estímulo muito importante para os alunos, o que se traduz em um maior interesse pelo aprendizado e um aumento do tempo dedicado ao ao curso.

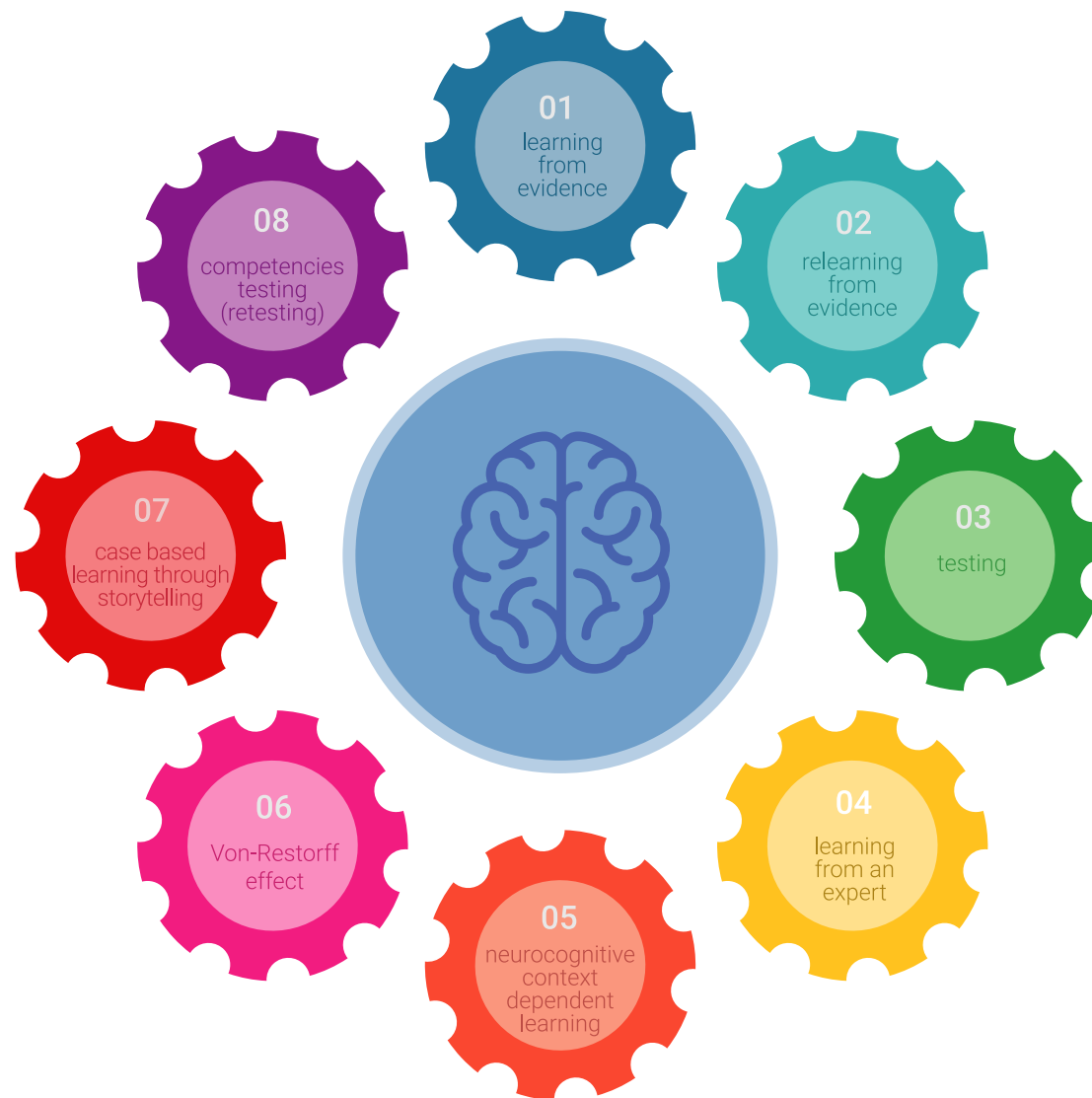


Metodologia Relearning

A TECH utiliza de maneira eficaz a metodologia do estudo de caso com um sistema de aprendizagem 100% online, baseado na repetição, combinando 8 elementos didáticos diferentes em cada aula.

Potencializamos o Estudo de Caso com o melhor método de ensino 100% online: o Relearning.

O profissional aprenderá através de casos reais e da resolução de situações complexas em ambientes simulados de aprendizagem. Estas simulações são realizadas utilizando um software de última geração para facilitar a aprendizagem imersiva.



Na vanguarda da pedagogia mundial, o método Relearning conseguiu melhorar os níveis de satisfação geral dos profissionais que concluíram seus estudos, com relação aos indicadores de qualidade da melhor universidade online do mundo (Universidade de Columbia).

Usando esta metodologia, mais de 250.000 médicos se capacitaram, com sucesso sem precedentes, em todas as especialidades clínicas independentemente da carga cirúrgica. Nossa metodologia de ensino é desenvolvida em um ambiente altamente exigente, com um corpo universitário de alto perfil socioeconômico e uma média de idade de 43,5 anos.

O Relearning lhe permitirá aprender com menos esforço e mais desempenho, fazendo com que você se envolva mais na sua capacitação, desenvolvendo seu espírito crítico e sua capacidade de defender argumentos e contrastar opiniões, ou seja, uma equação de sucesso.

No nosso programa, a aprendizagem não é um processo linear, ela acontece em espiral (aprender, desaprender, esquecer e reaprender). Portanto, combinamos cada um desses elementos de forma concêntrica.

A nota geral do sistema de aprendizagem da TECH é de 8,01, de acordo com os mais altos padrões internacionais.



Neste programa, oferecemos os melhores materiais educacionais, preparados especialmente para você:



Material de estudo

Todo o conteúdo didático foi desenvolvido especificamente para o programa pelos especialistas que irão ministrá-lo, o que permite que o desenvolvimento didático seja realmente específico e concreto.

Posteriormente, esse conteúdo é adaptado ao formato audiovisual, para criar o método de trabalho online da TECH. Tudo isso com as técnicas mais avançadas e oferecendo alta qualidade em cada um dos materiais que são colocados à disposição do aluno.



Técnicas cirúrgicas e procedimentos em vídeo

A TECH aproxima o aluno dos últimos avanços educacionais e da vanguarda das técnicas das técnicas médicas atuais. Tudo isso, rigorosamente explicado e detalhado, contribuindo para a assimilação e compreensão do aluno. E o melhor de tudo, você poderá assistir quantas vezes quiser.



Resumos interativos

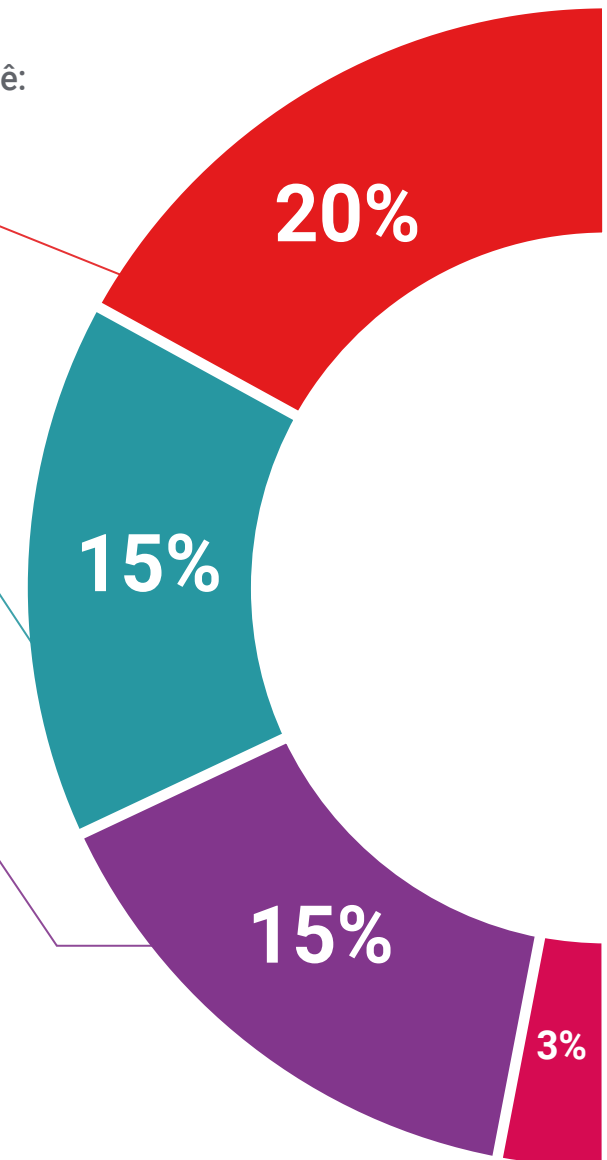
A equipe da TECH apresenta o conteúdo de forma atraente e dinâmica através de pílulas multimídia que incluem áudios, vídeos, imagens, diagramas e mapas conceituais, a fim de reforçar o conhecimento.

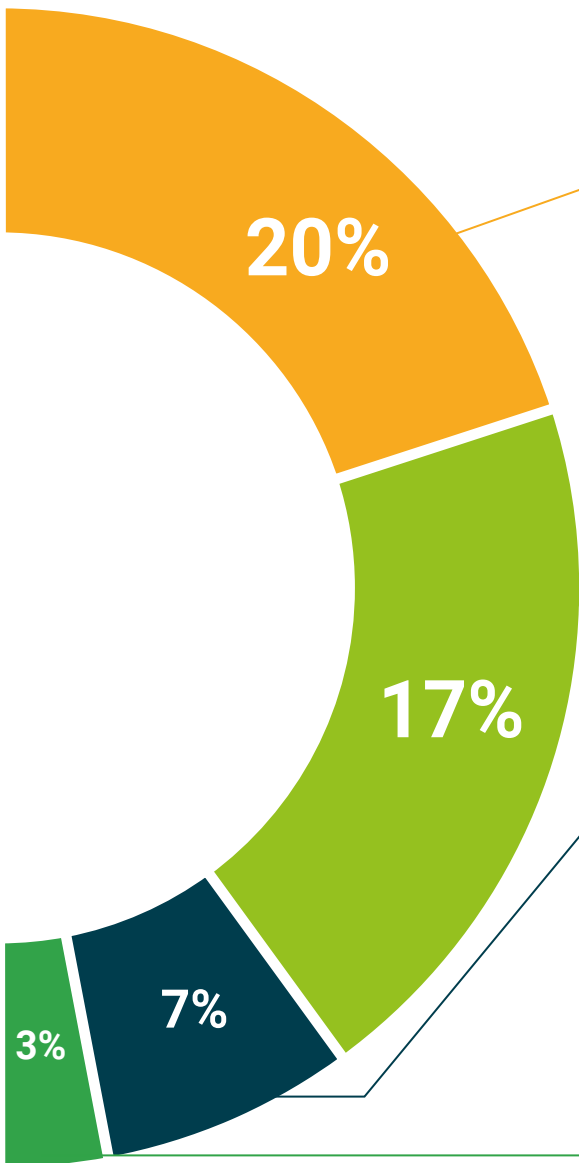
Este sistema exclusivo de capacitação por meio da apresentação de conteúdo multimídia foi premiado pela Microsoft como "Caso de sucesso na Europa".



Leitura complementar

Artigos recentes, documentos científicos, guias internacionais, entre outros. Na biblioteca virtual da TECH o aluno terá acesso a tudo o que for necessário para complementar a sua capacitação.





Estudos de caso elaborados e orientados por especialistas

A aprendizagem efetiva deve necessariamente ser contextual. Portanto, na TECH apresentaremos casos reais em que o especialista guiará o aluno através do desenvolvimento do atendimento e da resolução de diferentes situações: uma forma clara e direta de alcançar o mais alto grau de compreensão.



Testing & Retesting

Avaliamos e reavaliamos periodicamente seus conhecimentos ao longo do programa, através de atividades e exercícios de avaliação e autoavaliação, para que você possa comprovar que está alcançando seus objetivos.



Masterclasses

Há evidências científicas sobre a utilidade da observação de terceiros especialistas. O "Learning from an expert" fortalece o conhecimento e a memória e aumenta a nossa confiança para tomar decisões difíceis no futuro.



Guias de ação rápida

A TECH oferece o conteúdo mais relevante do curso em formato de fichas de trabalho ou guias rápidos de ação. Uma forma sintetizada, prática e eficaz de ajudar os alunos a progredirem no aprendizado.



05

Certificado

O Programa Avançado de Intervenção Psicológica em Emergências garante, além da capacitação mais rigorosa e atualizada, o acesso a um título de Programa Avançado emitido pela TECH Universidade Tecnológica.



“

Conclua este programa de estudos com sucesso e receba o seu certificado sem sair de casa e sem burocracias”

Este **Programa Avançado de Intervenção Psicológica em Emergências** conta com o conteúdo científico mais completo e atualizado do mercado.

Uma vez aprovadas as avaliações, o aluno receberá por correio o certificado* correspondente ao título de **Programa Avançado** emitido pela **TECH Universidade Tecnológica**.

O certificado emitido pela **TECH Universidade Tecnológica** expressará a qualificação obtida no Programa Avançado, atendendo aos requisitos normalmente exigidos pelas bolsas de empregos, concursos públicos e avaliação de carreira profissional.

Título: **Programa Avançado de Intervenção Psicológica em Emergências**

N.º de Horas Oficiais: **450h**



*Caso o aluno solicite que seu certificado seja apostilado, a TECH EDUCATION providenciará a obtenção do mesmo a um custo adicional.

futuro
saúde confiança pessoas
informação orientadores
educação certificação ensino
garantia aprendizagem
instituições tecnologia
comunidade compromisso
atenção personalizada
conhecimento inovação
presente qualidade
desenvolvimento sustentabilidade

tech universidade
tecnológica

Programa Avançado Intervenção Psicológica em Emergências

- » Modalidade: online
- » Duração: 6 meses
- » Certificado: TECH Universidade Tecnológica
- » Dedicção: 16h/semana
- » Horário: no seu próprio ritmo
- » Provas: online

Programa Avançado

Intervenção Psicológica em Emergências

