

# Programa Avançado

## Comunicação Aplicada à Telemedicina





## Programa Avançado Comunicação Aplicada à Telemedicina

- » Modalidade: online
- » Duração: 6 meses
- » Certificado: TECH Universidade Tecnológica
- » Dedicção: 16h/semana
- » Horário: no seu próprio ritmo
- » Provas: online

Acesso ao site: [www.techtute.com/br/medicina/programa-avancado/programa-avancado-comunicacao-aplicada-telemedicina](http://www.techtute.com/br/medicina/programa-avancado/programa-avancado-comunicacao-aplicada-telemedicina)

# Índice

01

Apresentação

---

*pág. 4*

02

Objetivos

---

*pág. 8*

03

Direção do curso

---

*pág. 12*

04

Estrutura e conteúdo

---

*pág. 18*

05

Metodologia

---

*pág. 22*

06

Certificado

---

*pág. 30*

# 01

# Apresentação

A modernidade trouxe consigo os procedimentos digitais, mesmo no setor médico. Desta forma, o paciente explora o potencial da Internet para fazer mudanças que beneficiarão sua saúde. Portanto, os médicos precisam se adaptar e aprofundar sua compreensão do ambiente digital, suas possibilidades e seus riscos.

Com este programa, o profissional de medicina irá melhorar seu caminho rumo à criação de uma estratégia que lhe permita divulgar seu projeto de saúde digital impactando seu público-alvo, bem como as diversas técnicas para atingir seus objetivos de comunicação e vendas. Além disso, será capaz de integrar os princípios da promoção da saúde com os vários contextos e visões em relação às oportunidades das TIC.





“

*O eHealth permite que médicos e pacientes se comuniquem através de dispositivos digitais com toda a segurança e confiança de uma consulta presencial, sem assumir riscos desnecessários”*

O objetivo deste Programa Avançado é que os médicos tenham uma compreensão profunda do ambiente digital, suas possibilidades e riscos do ponto de vista de marketing e comunicação. O profissional de medicina se aprofundará em um campo atualmente de grande demanda, cujo objetivo é influenciar positivamente os pacientes, seja através da teleconsulta ou da criação de conteúdo informativo de alto impacto.

O programa também fornece os conhecimentos e habilidades necessárias que o profissional enfrentará no campo da Telemedicina, impulsionando seu potencial, por isso é essencial que ele saiba como lidar com as principais ferramentas tecnológicas para sua aplicação e, assim, seja capaz de desenvolver projetos TIC, nos quais o principal pilar é a medicina centrada no paciente.

Portanto, este programa é uma oportunidade única para o profissional que deseja aprofundar seus conhecimentos no campo da comunicação e da telemedicina. Desta forma, a direção do programa e o corpo docente proporcionarão aos estudantes todo o seu conhecimento e experiência profissional com uma abordagem prática.

Trata-se de um Programa Avançado 100% online que permite ao profissional estudá-lo de forma prática, onde e quando ele quiser. Tudo o que aluno precisa é de um dispositivo com acesso à Internet para avançar em sua carreira. Uma modalidade de acordo com os tempos atuais com a garantia da TECH e com projeção futura.

Este **Programa Avançado de Comunicação Aplicada à Telemedicina** conta com o conteúdo científico mais completo e atualizado do mercado. Suas principais características são:

- ◆ O desenvolvimento de casos práticos apresentados por especialistas em Telemedicina
- ◆ O conteúdo gráfico, esquemático e extremamente útil fornece informações científicas e práticas sobre as disciplinas indispensáveis para o exercício da profissão
- ◆ Exercícios práticos onde o processo de autoavaliação é realizado para melhorar a aprendizagem
- ◆ Destaque especial para as metodologias inovadoras
- ◆ Lições teóricas, perguntas aos especialistas, fóruns de discussão sobre temas controversos e trabalhos de reflexão individual
- ◆ Disponibilidade de acesso a todo o conteúdo a partir de qualquer dispositivo, fixo ou portátil, com conexão à Internet



*Aprenda mais sobre o ambiente digital e se torne um especialista em novas tecnologias aplicadas ao tratamento de pacientes"*

“

*Através deste Programa Avançado, você estará apostando em um serviço de qualidade com um futuro garantido. Não hesite e domine os diferentes formatos digitais utilizados na Telemedicina"*

O corpo docente do programa inclui profissionais do setor, que disponibilizam a experiência de seu trabalho nessa capacitação, assim como especialistas reconhecidos de empresas líderes e universidades de prestígio.

O conteúdo multimídia, desenvolvido com a mais recente tecnologia educacional, permitirá ao profissional uma aprendizagem contextualizada, ou seja, realizada através de um ambiente simulado, proporcionando uma capacitação imersiva e programada para praticar diante de situações reais.

O desenvolvimento deste programa se baseia no Aprendizado Baseado em Problemas, pelo qual o aluno deverá resolver as diferentes situações da prática profissional que surgirem ao longo do programa. Para isso, contará com a ajuda de um inovador sistema de vídeo interativo realizado por especialistas reconhecidos nesta área. Para isso, o profissional contará com a ajuda de um sistema inovador de vídeo interativo realizado por especialistas em Medicina com ampla experiência.

*Os serviços de teleconsultas médicas estão em crescimento. Com este Programa Avançado você dominará o ambiente digital e impulsionará sua trajetória profissional em direção ao cenário virtual.*

*Aumente suas chances com este Programa Avançado: impulsione seu projeto de saúde digital voltado para seu público-alvo.*



# 02

## Objetivos

O desenvolvimento do plano de estudos deste Programa Avançado permitirá ao estudante obter uma abordagem ampla da comunicação que é aplicada no meio digital dirigido à Telemedicina, para que ele possa aplicar seus conhecimentos médicos no campo da medicina teleassistida. Desta forma, o aluno atualizará seu perfil profissional e impulsionará sua carreira a um nível altamente solicitado pelos pacientes e pelo atual sistema de saúde, tanto público quanto privado, dada a atual situação pandêmica. O programa foi desenvolvido por uma equipe de especialistas cujo programa de estudos permitirá que o futuro aluno atinja os objetivos propostos. Por esta razão, a TECH, juntamente com a CEU, estabelece uma série de objetivos gerais e específicos para os quais o estudante será direcionado.







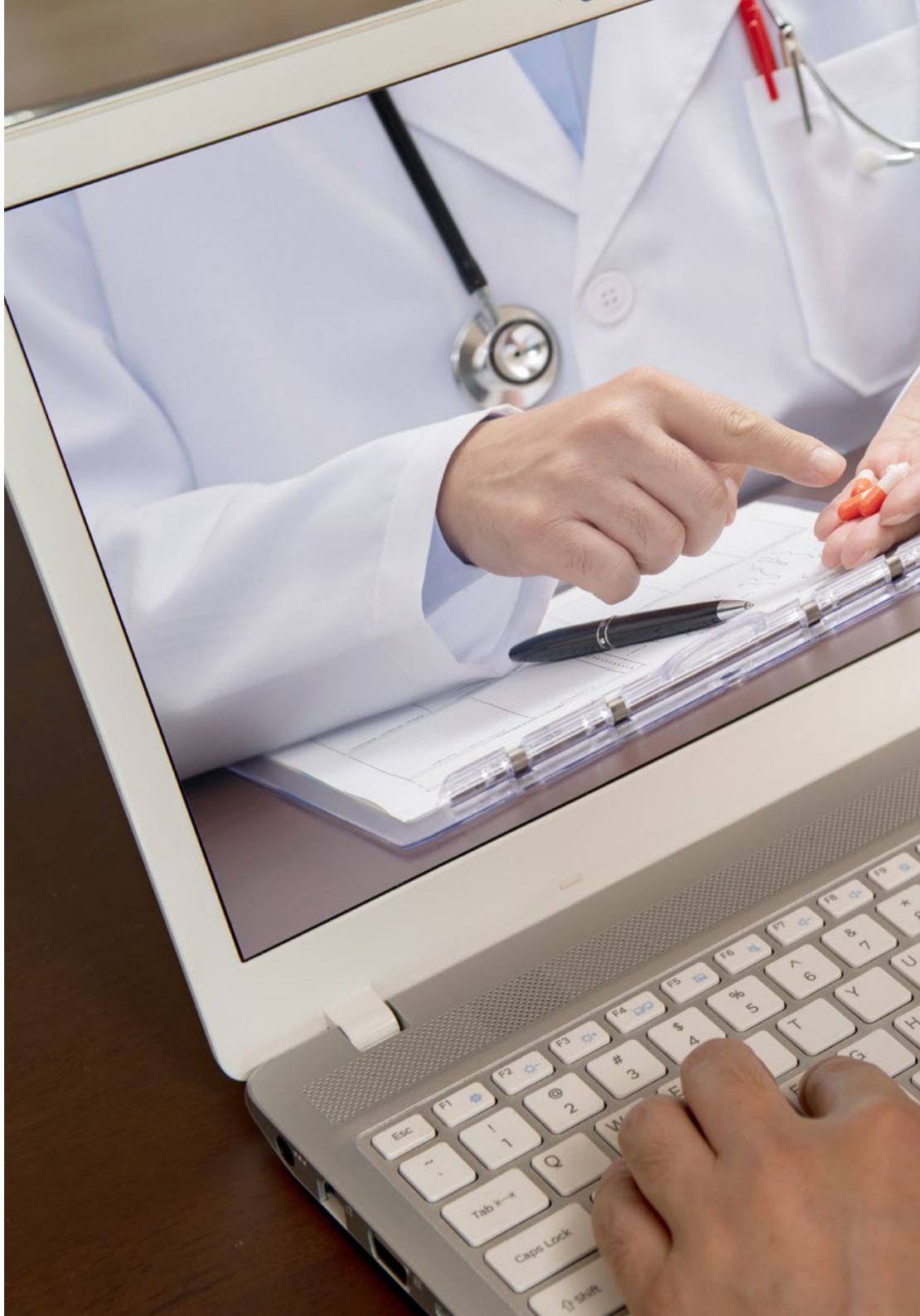
“

*A exploração do conteúdo de promoção da saúde através dos canais de comunicação será um de seus novos objetivos como médico do século XXI”*



## Objetivos gerais

- ◆ Aprofundar a compreensão do ambiente no qual um serviço de Telemedicina é desenvolvido, incluindo tanto os desafios e limitações, quanto os campos de oportunidade
- ◆ Analisar os aspectos éticos, legais, técnicos e médicos da criação e implementação de um projeto de Telemedicina
- ◆ Estudar as diferentes áreas de uso das TIC na área da saúde
- ◆ Dominar as novas técnicas e tecnologias que estão surgindo para atender os pacientes e suas necessidades
- ◆ Ampliar a análise, desenvolvimento, implementação e avaliação de projetos de eHealth e Telemedicina
- ◆ Identificar as bases e dimensões políticas, sociais, legais, tecnológicas e econômicas para a implementação das TIC nos sistemas de saúde
- ◆ Analisar os aspectos éticos e legais do atendimento telemático ao paciente
- ◆ Examinar a importância da interoperabilidade digital na saúde e a aplicação de normas para sua implementação
- ◆ Reconhecer a importância de capacitar os pacientes e as partes interessadas no setor da saúde no mundo da saúde digital
- ◆ Dominar o aprendizado e diferenciar fontes de informação confiáveis de fontes de informação não confiáveis
- ◆ Analisar os principais aspectos da avaliação do projeto e suas dimensões técnicas
- ◆ Obter habilidades para a aplicação clínica de tecnologias







## Objetivos específicos

---

### Módulo 1. Medicina centrada no paciente: ePaciente

- ◆ Aprofundar conhecimentos sobre o potencial do paciente na prevenção e no diagnóstico precoce de doenças através das TIC
- ◆ Aprofundar o conhecimento das ferramentas e serviços digitais disponíveis
- ◆ Desenvolver metodologia para validação dos canais de comunicação
- ◆ Identificar os pontos fortes, fracos, ameaças e oportunidades oferecidas por esses meios de comunicação
- ◆ Explorar o conteúdo da promoção da saúde através de canais de comunicação

### Módulo 2. Promoção da saúde através das TIC

- ◆ Abordar o desenvolvimento das TIC e sua influência na promoção da saúde
- ◆ Aprofundar o impacto da implementação de ferramentas tecnológicas para a promoção da saúde a partir de uma perspectiva gerencial
- ◆ Compreender os conhecimentos e tecnologias específicas para intervenções de promoção da saúde em ambientes de saúde e sociais

### Módulo 3. Comunicação e Marketing Digital aplicado a projetos de Telemedicina

- ◆ Aprofundar conhecimentos sobre o ambiente digital: suas possibilidades e riscos
- ◆ Dominar um projeto de eHealth no mundo digital
- ◆ Determinar uma estratégia de comunicação e vendas
- ◆ Definir os objetivos que quero alcançar
- ◆ Desenvolver uma estratégia que me permita alcançar estes objetivos
- ◆ Desenvolver técnicas de Marketing Digital que permitam alcançar os objetivos

# 03

## Direção do curso

Este programa conta com uma equipe altamente qualificada com vasta experiência no setor, oferecendo as melhores ferramentas para que o aluno adquira um conhecimento sólido na especialidade da Telemedicina. A Tech, em sua máxima de oferecer uma educação de qualidade visando a excelência, conta com os melhores profissionais nesta área da medicina para que os estudantes possam desenvolver suas habilidades de comunicação de forma eficaz durante o programa. Assim, o estudante terá as garantias necessárias para se capacitar em um setor em expansão que lhe prepara para o sucesso profissional, contribuindo para o desenvolvimento de suas funções de forma sustentável e responsável para a humanidade, enquanto oferece um serviço personalizado ao ePaciente.







“

*Diferencie as diferentes plataformas virtuais para se comunicar de maneira ideal com seu ePaciente e posicione-se como um médico que facilita o diagnóstico através do suporte digital”*



## Direção



### Dr. Pedro Javier Serrano Aísa

- ♦ Especialista em Cardiologia no Hospital Clínico Zaragoza
- ♦ Médico responsável pelo departamento de Cardiologia da Policlínica Navarra
- ♦ Chefe de Departamento de Cardiologia do Hospital Viamed Montecanal de Zaragoza
- ♦ Diretor de Cardiomoncayo
- ♦ Formado em Medicina e Cirurgia pela Universidade de Zaragoza



### Dr. Nesib Nicolás Achkar Tuglaman

- ♦ Diretor de Telemedicina Clínica na AtrysHealth
- ♦ Cofundador do International Telemedicine Hospital
- ♦ Médico especialista do Grupo Viamed Salud



### **Dr. Carlos Luis Sánchez Bocanegra**

- ♦ Engenheiro de computação especializado em Big Data e e-Health
- ♦ Chefe do Departamento de TI do Governo Regional de Andaluzia
- ♦ Professor colaborador da Universidade de Educação à Distância (UNED) e da Universidade Aberta da Catalunha (UOC)
- ♦ Diretor de diversos projetos finais de mestrado no Hospital Universitario Italiano na Argentina e na Faculdade de Medicina da Universidade de Antioquia
- ♦ Membro do grupo do projeto HOPE (Health Operation for Personalized Evidence)
- ♦ Autor de diversos artigos sobre ePacientes, redes sociais e social media aplicadas à saúde
- ♦ Doutor em Engenharia Informática pela Universidade de Sevilha, especialidade em informática médica e eHealth
- ♦ Engenheiro em Informática de Gestão pela Universidade de Málaga (UMA)
- ♦ Formado em Engenharia de Sistemas de Informação pela Universidade Católica de Ávila (UCAV)
- ♦ Mestrado em Software Livre pela Universidade Aberta da Catalunha (UOC)

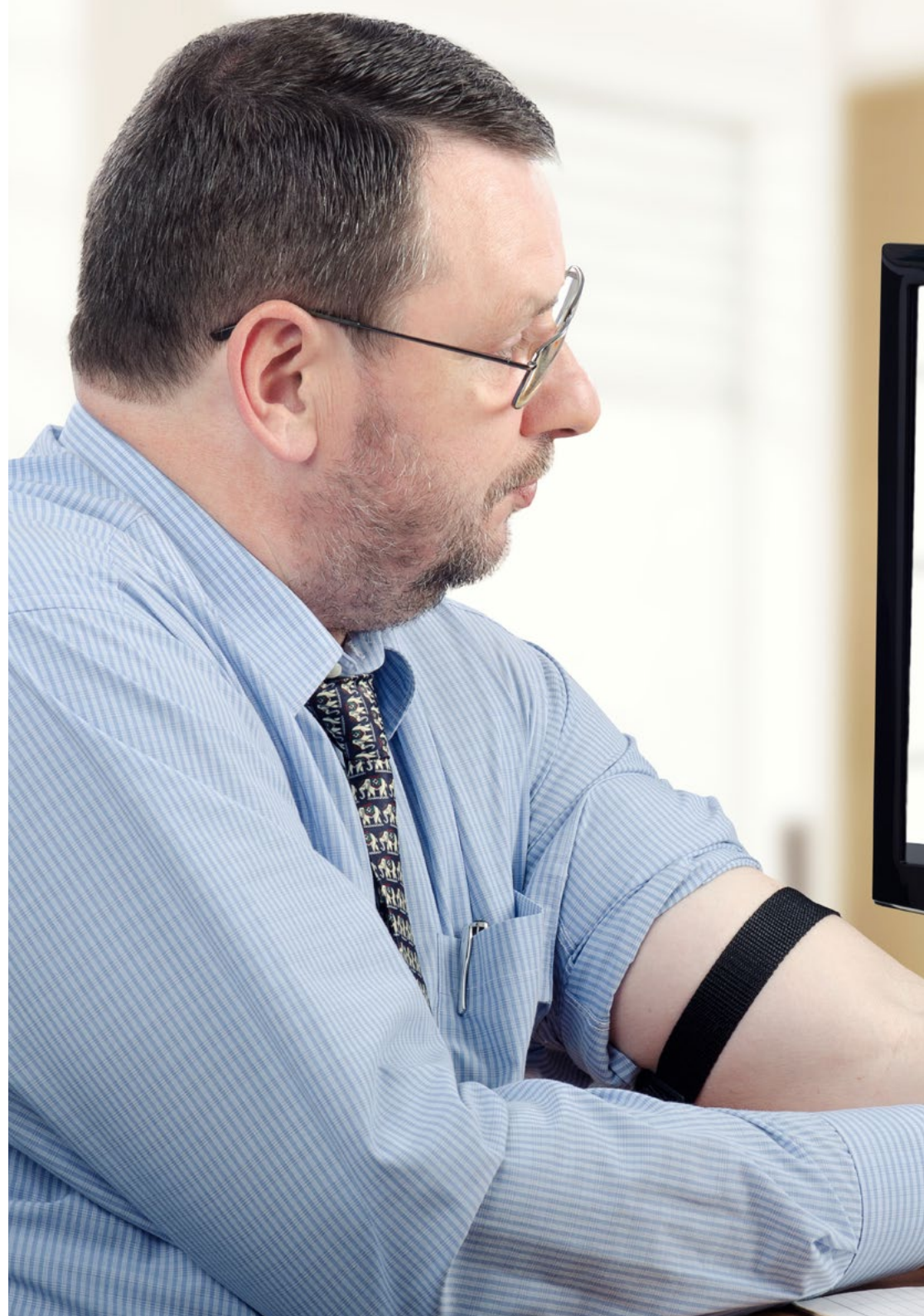
## Professores

### **Dra. Karla Azucena Chacón Vargas**

- ◆ Coordenadora do Programa de Telessaúde do Estado de Chihuahua
- ◆ Assessora de telemedicina da Organização Mundial da Saúde
- ◆ Líder do projeto de pesquisa internacional Esperanza com a Universidade Nacional de Educação à Distância, Universidade de Catalunha e Secretaria de Saúde do Estado de Chihuahua
- ◆ Mestrado em Telemedicina pela Universidade Oberta de Catalunya
- ◆ Formada em Cirurgia Médica pela Universidad Autónoma de Ciudad Juárez.
- ◆ Formada em Educação para Diabetes pela Universidade Autónoma de Chihuahua

### **Sra. Cristina Gómez Navarro**

- ◆ Responsável de Marketing e Estratégia do Cliente na Ibercaja
- ◆ Especialista da Unidade de Inovação do Ecosistema Más Empresa
- ◆ Mestrado em Marketing Digital na ESIC
- ◆ Formada em Direito pela Universidade de Zaragoza
- ◆ Certificação IZO de Experiência do Cliente





“ *Nossa equipe de professores lhe proporcionará as últimas informações sobre esta disciplina*”



# 04

## Estrutura e conteúdo

O plano de estudos deste Programa Avançado foi desenvolvido para que o profissional se capacite em Comunicação Aplicada à Telemedicina, já que este é um dos meios mais requisitados no setor de saúde atual. Atender ao ePaciente tornou-se um exercício essencial para qualquer médico atualmente, acelerado pela atual situação pandêmica. Assim, o conteúdo deste programa foi estruturado em três módulos que incluem todas as informações necessárias para que o estudante aprenda sobre os novos conceitos médicos digitais, incorporando todos os elementos que podem intervir no desenvolvimento de suas funções voltadas para o eHealth. A primeira seção do programa de estudos trata da medicina centrada em ePaciente, a segunda seção se concentra na promoção da saúde através das TIC e, finalmente, o terceiro módulo é orientado para a comunicação e o Marketing Digital aplicado a projetos de Telemedicina.







“

*Conheça o futuro da saúde e da prevenção de doenças em um contexto de saúde móvel graças a este Programa Avançado”*

## Módulo 1. Medicina centrada no paciente: ePaciente

- 1.1. Medicina centrada no paciente, ePaciente
- 1.2. *Social Media* e os meios de comunicação
  - 1.2.1. Impacto *Social Media* na saúde
  - 1.2.2. Redes sociais como meios de comunicação
- 1.3. Canais de comunicação genéricos: Facebook, Twitter, Instagram
- 1.4. Canais próprios de comunicação. Portais pessoais de saúde
- 1.5. Gestores de conhecimento
- 1.6. Fraquezas, Ameaças, Forças e Oportunidades (SWOT)
- 1.7. Análise de redes sociais. Segurança e privacidade
- 1.8. Escola de pacientes
- 1.9. Rede de cuidadores profissionais e não profissionais
  - 1.9.1. Modelos existentes
- 1.10. Redes sociais de doenças

## Módulo 2. Promoção da saúde através das TIC

- 2.1. Promoção da saúde
- 2.2. Determinantes sociais da saúde
  - 2.2.1. Sistema de atenção à saúde
  - 2.2.2. TICs para melhorar a distribuição da saúde e do bem-esta
- 2.3. Saúde comunitária e desenvolvimento comunitário
- 2.4. Salutogênese e ativos de saúde: os mapas de ativos
  - 2.4.1. Salutogênese e ativos de saúde
  - 2.4.2. Mapas ativos
- 2.5. Estratégia Promoção da saúde e Prevenção no SNS
- 2.6. Organização e gestão da promoção da Saúde com base em abordagens digitais
- 2.7. Atenção primária à saúde e TIC
  - 2.7.1. Instituições de primeiro contato
- 2.8. Promover o envelhecimento ativo e saudável através de soluções digitais
  - 2.8.1. Soluções para o problema apoiadas das TIC
  - 2.8.2. Aderência em pacientes idosos com doença crônica



- 2.9. Alfabetização digital dos profissionais de saúde
  - 2.9.1. A necessidade de formação em saúde digital para profissionais
  - 2.9.2. Implementação do planejamento da alfabetização digital
- 2.10. O futuro da promoção da saúde e da prevenção de doenças em um contexto de saúde móvel
  - 2.10.1. A inteligência artificial na prevenção e diagnóstico precoce de doenças
  - 2.10.2. Os *Apps* e seu impacto na promoção da saúde

### Módulo 3. Comunicação e Marketing Digital aplicado a projetos de Telemedicina

- 3.1. Aplicando o marketing à eHealth
- 3.2. A criação de uma estratégia de Marketing Digital:
  - 3.2.1. Funil e segmentação de clientes
- 3.3. Publicidade tradicional: SEO e SEM
- 3.4. O E-Paciente e sua experiência: criação de um *Digital Patient Journey*
- 3.5. Importância do e-mail Marketing
- 3.6. *Social Media* e *Social Ads*: Redes Sociais disponíveis e aplicações de uso para cada uma delas
- 3.7. Inbound Marketing: um novo conceito em negócios digitais
- 3.8. *E-commerce*, meios de pagamento e atendimento ao paciente
- 3.9. Comunicação médico – paciente
- 3.10. *Fakenews* e movimentos da internet: validação de sites de saúde confiáveis



Com este Programa Avançado você aplicará os fundamentos do Marketing à eHealth e saberá como se relacionar com o ePaciente de forma precisa"

05

# Metodologia

Este curso oferece uma maneira diferente de aprender. Nossa metodologia é desenvolvida através de um modo de aprendizagem cíclico: **o Relearning**. Este sistema de ensino é utilizado, por exemplo, nas faculdades de medicina mais prestigiadas do mundo e foi considerado um dos mais eficazes pelas principais publicações científicas, como o ***New England Journal of Medicine***.





“

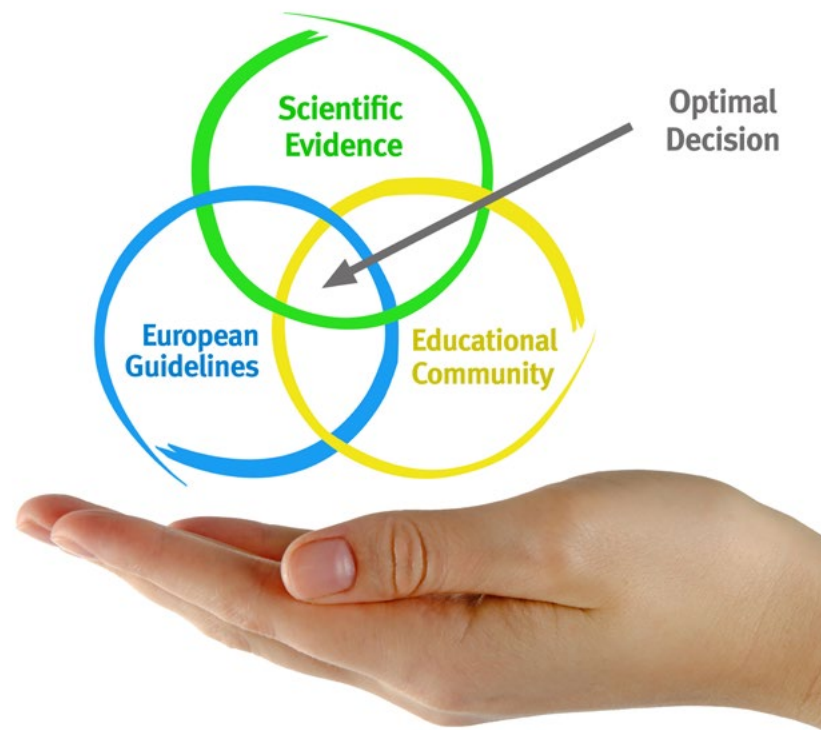
*Descubra o Relearning, um sistema que abandona a aprendizagem linear convencional para realizá-la através de sistemas de ensino cíclicos: uma forma de aprendizagem que se mostrou extremamente eficaz, especialmente em disciplinas que requerem memorização"*



## Na TECH usamos o Método do Caso

Em uma determinada situação, o que um profissional deveria fazer? Ao longo do programa, os alunos irão se deparar com diversos casos simulados baseados em situações reais, onde deverão investigar, estabelecer hipóteses e finalmente resolver as situações. Há inúmeras evidências científicas sobre a eficácia deste método. Os especialistas aprendem melhor, mais rápido e de forma mais sustentável ao longo do tempo.

*Com a TECH você irá experimentar uma forma de aprender que está revolucionando as bases das universidades tradicionais em todo o mundo.*



Segundo o Dr. Gérvas, o caso clínico é a apresentação comentada de um paciente, ou grupo de pacientes, que se torna um "caso", um exemplo ou modelo que ilustra algum componente clínico peculiar, seja pelo seu poder de ensino ou pela sua singularidade ou raridade. É essencial que o caso seja fundamentado na vida profissional atual, tentando recriar as condições reais na prática profissional do médico.

“

*Você sabia que este método foi desenvolvido em 1912, em Harvard, para alunos de Direito? O método do caso consistia em apresentar situações complexas reais para que os alunos tomassem decisões e justificassem como resolvê-las. Em 1924 foi estabelecido como o método de ensino padrão em Harvard”*

A eficácia do método é justificada por quatro conquistas fundamentais:

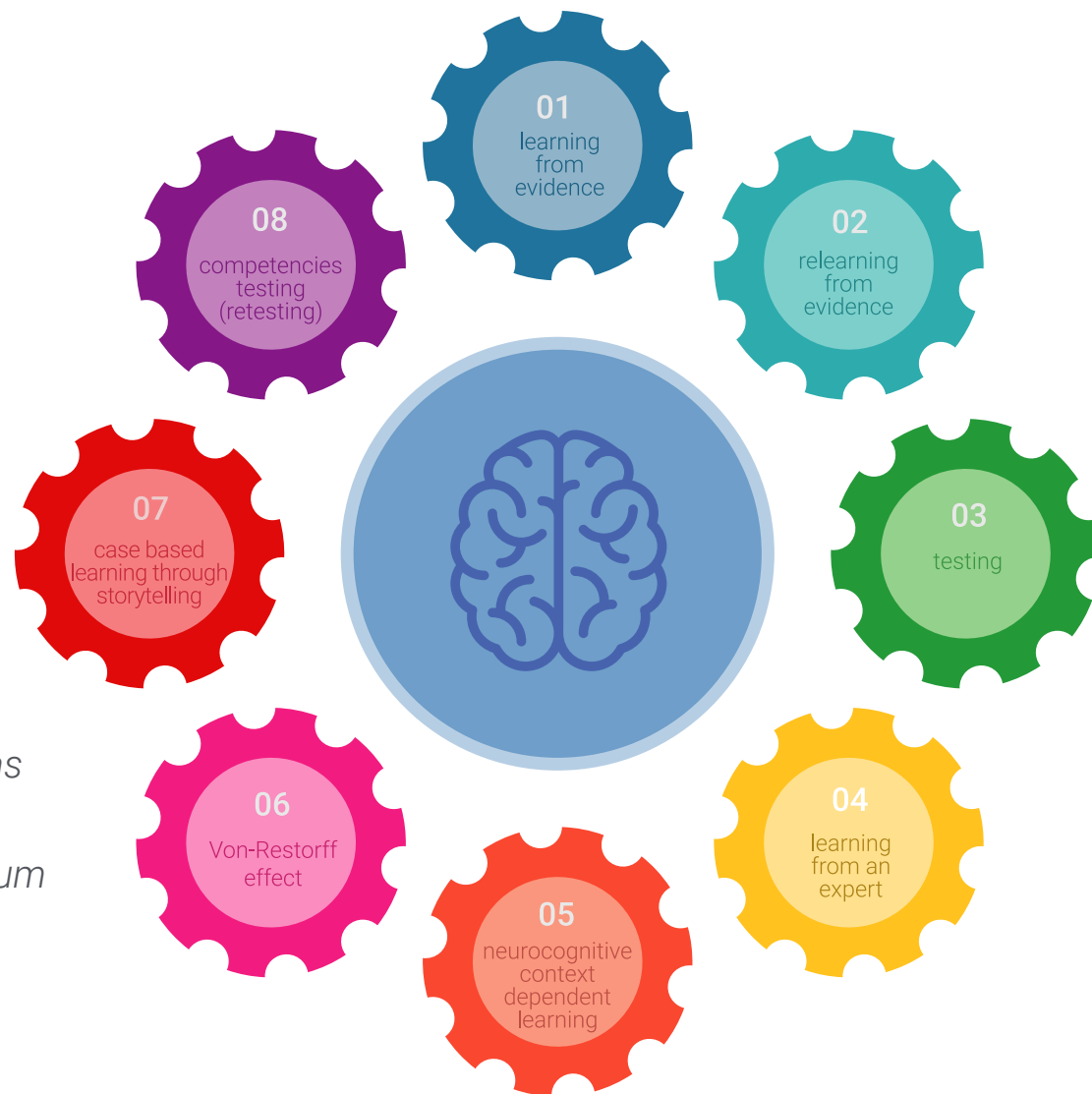
1. Os alunos que seguem este método não só assimilam os conceitos, mas também desenvolvem a capacidade mental através de exercícios de avaliação de situações reais e de aplicação de conhecimentos.
2. A aprendizagem se consolida nas habilidades práticas permitindo ao aluno integrar melhor o conhecimento à prática clínica.
3. A assimilação de ideias e conceitos se torna mais fácil e mais eficiente, graças ao uso de situações decorrentes da realidade.
4. A sensação de eficiência do esforço investido se torna um estímulo muito importante para os alunos, o que se traduz em um maior interesse pela aprendizagem e um aumento no tempo dedicado ao curso.



## Metodologia Relearning

A TECH utiliza de maneira eficaz a metodologia do estudo de caso com um sistema de aprendizagem 100% online, baseado na repetição, combinando 8 elementos didáticos diferentes em cada aula.

Potencializamos o Estudo de Caso com o melhor método de ensino 100% online: o Relearning.



*O profissional aprenderá através de casos reais e da resolução de situações complexas em ambientes simulados de aprendizagem. Estes simulados são realizados através de um software de última geração para facilitar a aprendizagem imersiva.*



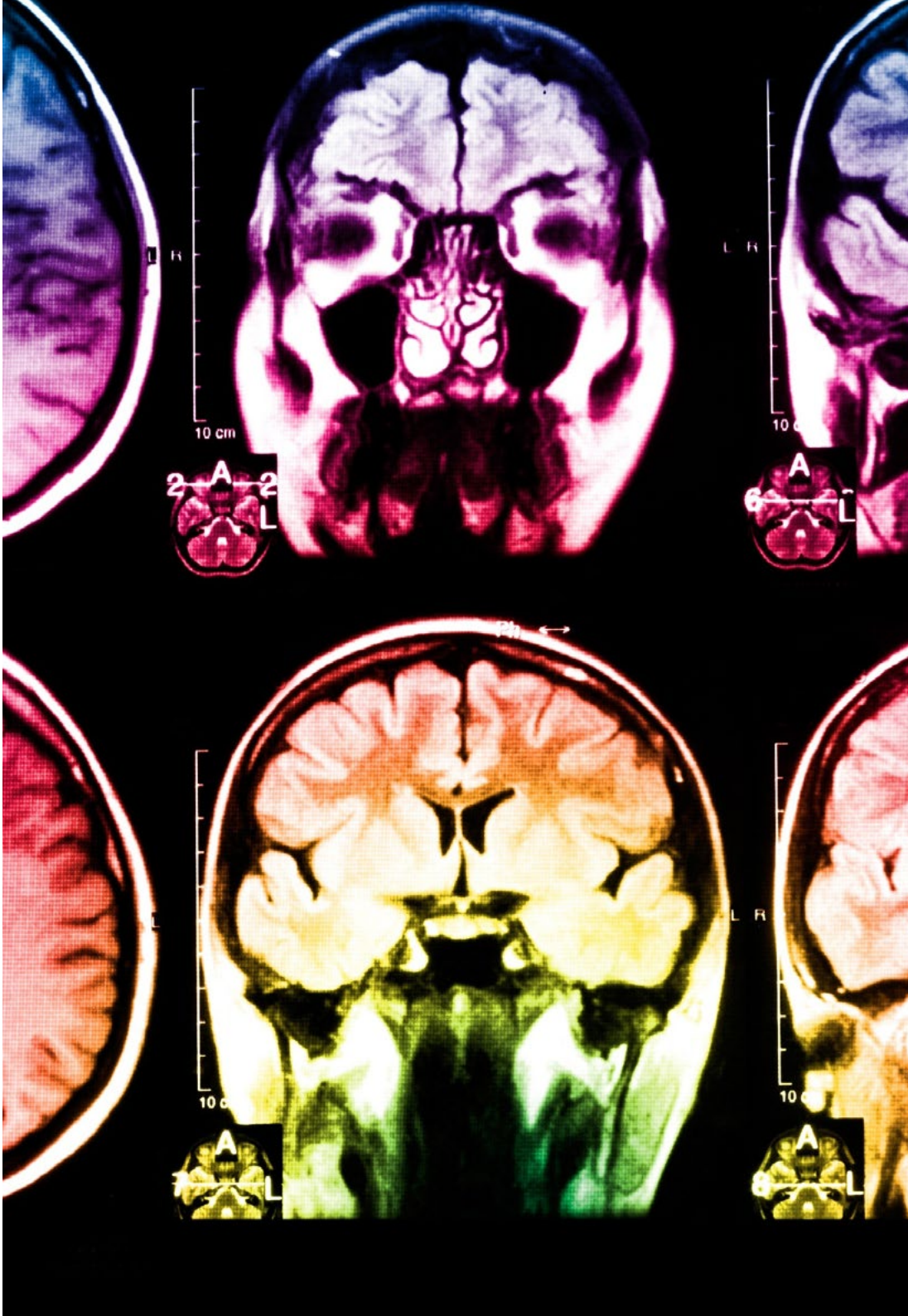
Na vanguarda da pedagogia mundial, o método Relearning conseguiu melhorar os níveis de satisfação geral dos profissionais que concluíram seus estudos, com relação aos indicadores de qualidade da melhor universidade online do mundo (Universidade de Columbia).

Usando esta metodologia, mais de 250 mil médicos se capacitaram, com sucesso sem precedentes, em todas as especialidades clínicas independentemente da carga cirúrgica. Nossa metodologia de ensino é desenvolvida em um ambiente altamente exigente, com um corpo discente com um perfil socioeconômico médio-alto e uma média de idade de 43,5 anos.

*O Relearning permitirá uma aprendizagem com menos esforço e mais desempenho, fazendo com que você se envolva mais em sua especialização, desenvolvendo o espírito crítico e sua capacidade de defender argumentos e contrastar opiniões: uma equação de sucesso.*

No nosso programa, a aprendizagem não é um processo linear, ela acontece em espiral (aprender, desaprender, esquecer e reaprender). Portanto, combinamos cada um desses elementos de forma concêntrica.

A nota geral do sistema de aprendizagem da TECH é de 8,01, de acordo com os mais altos padrões internacionais.





Neste programa, oferecemos o melhor material educacional, preparado especialmente para os profissionais:



#### Material de estudo

Todo o conteúdo foi criado especialmente para o curso pelos especialistas que irão ministrá-lo, o que faz com que o desenvolvimento didático seja realmente específico e concreto.

Posteriormente, esse conteúdo é adaptado ao formato audiovisual, para criar o método de trabalho online da TECH. Tudo isso com as técnicas mais inovadoras e oferecendo alta qualidade em cada um dos materiais que colocamos à disposição do aluno.



#### Técnicas cirúrgicas e procedimentos em vídeo

A TECH aproxima os alunos às técnicas mais recentes, aos últimos avanços educacionais e à vanguarda das técnicas médicas atuais. Tudo isso, explicado detalhadamente para sua total assimilação e compreensão. E o melhor de tudo, você poderá assistí-los quantas vezes quiser.



#### Resumos interativos

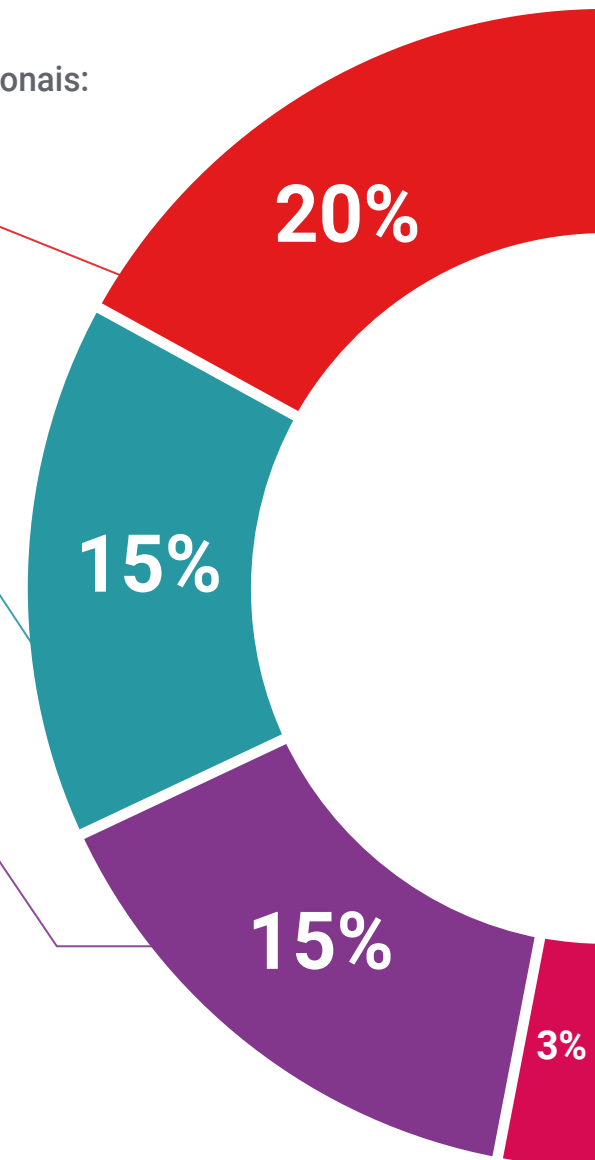
A equipe da TECH apresenta o conteúdo de forma atraente e dinâmica através de pílulas multimídia que incluem áudios, vídeos, imagens, gráficos e mapas conceituais para consolidar o conhecimento.

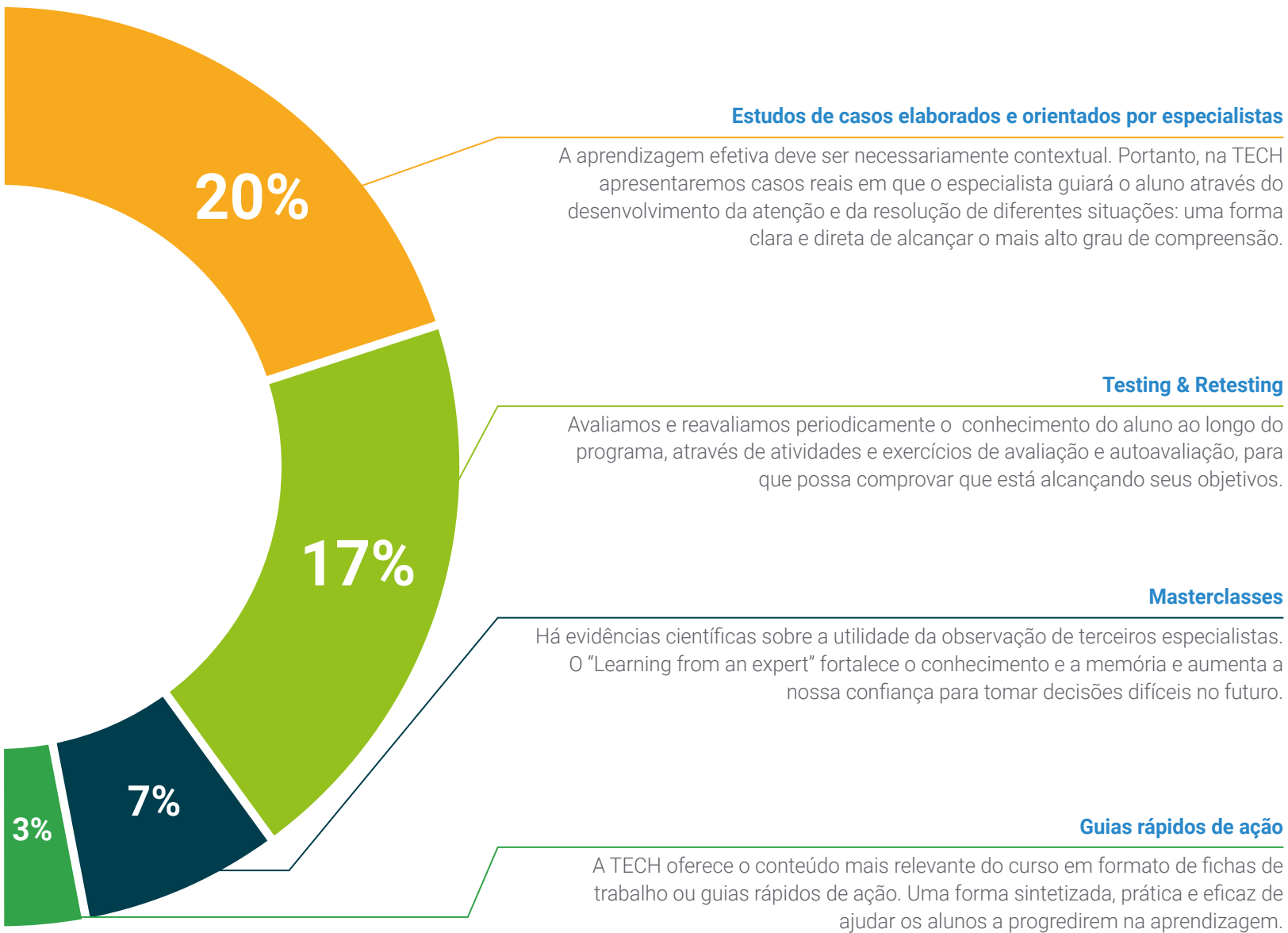
Este sistema exclusivo de capacitação por meio da apresentação de conteúdo multimídia foi premiado pela Microsoft como "Caso de sucesso na Europa".



#### Leituras complementares

Artigos recentes, documentos de consenso e diretrizes internacionais, entre outros. Na biblioteca virtual da TECH o aluno terá acesso a tudo o que for necessário para complementar a sua capacitação.





06

# Certificado

O Programa Avançado de Comunicação Aplicada à Telemedicina garante, além da capacitação mais rigorosa e atualizada, o acesso a um título de Programa Avançado emitido pela TECH Universidade Tecnológica.





“

*Conclua este programa de estudos  
com sucesso e receba seu certificado  
sem sair de casa e sem burocracias”*

Este **Programa Avançado de Comunicação Aplicada à Telemedicina** conta com o conteúdo científico mais completo e atualizado do mercado.

Uma vez aprovadas as avaliações, o aluno receberá por correio o certificado\* correspondente ao título de **Programa Avançado** emitido pela **TECH Universidade Tecnológica**.

O certificado emitido pela **TECH Universidade Tecnológica** expressará a qualificação obtida no Programa Avançado, atendendo aos requisitos normalmente exigidos pelas bolsas de empregos, concursos públicos e avaliação de carreira profissional.

Título: **Programa Avançado de Comunicação Aplicada à Telemedicina**

N.º de Horas Oficiais: **450h**



\*Apostila de Haia: "Caso o aluno solicite que seu certificado seja apostilado, a TECH EDUCATION providenciará a obtenção do mesmo a um custo adicional.

futuro  
saúde confiança pessoas  
informação orientadores  
educação certificação ensino  
garantia aprendizagem  
instituições tecnologia  
comunidade compromisso  
atenção personalizada  
conhecimento inovação  
presente qualidade  
desenvolvimento sustentabilidade

**tech** universidade  
tecnológica

**Programa Avançado**  
Comunicação Aplicada  
à Telemedicina

- » Modalidade: online
- » Duração: 6 meses
- » Certificado: TECH Universidade Tecnológica
- » Dedicção: 16h/semana
- » Horário: no seu próprio ritmo
- » Provas: online



# Programa Avançado

## Comunicação Aplicada à Telemedicina

