

# Curso de Especialização

## Aplicação de Dispositivos e Ajudas à Autonomia em Medicina de Reabilitação



## Curso de Especialização

Aplicação de Dispositivos  
e Ajudas à Autonomia em  
Medicina de Reabilitação

- » Modalidade: online
- » Duração: 24 semanas
- » Certificação: TECH Global University
- » Créditos: 16 ECTS
- » Horário: ao seu próprio ritmo
- » Exames: online

Acesso ao site: [www.techtute.com/pt/medicina/curso-especializacao/curso-especializacao-aplicacao-dispositivos-ajudas-autonomia-medicina-reabilitacao](http://www.techtute.com/pt/medicina/curso-especializacao/curso-especializacao-aplicacao-dispositivos-ajudas-autonomia-medicina-reabilitacao)

# Índice

01

Apresentação

---

*pág. 4*

02

Objetivos

---

*pág. 8*

03

Direção do curso

---

*pág. 12*

04

Estrutura e conteúdo

---

*pág. 20*

05

Metodologia

---

*pág. 24*

06

Certificação

---

*pág. 32*

01

# Apresentação

O cuidado de doentes com dificuldades de mobilidade beneficiou do aparecimento de novos dispositivos e sistemas que podem oferecer ao doente geriátrico uma maior capacidade de autonomia e, consequentemente, uma melhor qualidade de vida.

Este Curso de Especialização é uma compilação exaustiva dos conhecimentos mais recentes nesta área de trabalho, incorporando os novos dispositivos e protocolos para a sua prescrição e utilização.





“

*Aprender a reconhecer os dispositivos de apoio à autonomia mais atuais na área da reabilitação, com o conhecimento mais aprofundado da sua adequação e utilização segura em doentes geriátricos”*

No domínio da Medicina de Reabilitação, a incorporação de dispositivos de ajuda à autonomia é um meio indispensável de apoio e de cuidados para o doente. Não é assim tão fácil encontrar os mais adequados que ofereçam as vantagens desejadas. É necessária uma avaliação exaustiva que tenha em conta as características de cada doente e a sua capacidade real de manuseamento e adaptação aos dispositivos.

Para tal, o profissional deve avaliar e explorar as resistências e as reservas fisiológicas do paciente, a fim de estabelecer qual o enquadramento de ação adequado, os cuidados domiciliários, em centros residenciais, centros de dia, centros sociais ou clínicas privadas.

Este trabalho deve incluir tratamentos de pré-fragilidade, fragilidade, dor, trauma, perturbações neurológicas, respiratórias e/ou do pavimento pélvico, síndromes gerontológicas ou perturbações cognitivas, efeitos secundários de drogas e/ou condições biopsicossociais que possam complicar o quadro clínico.

É, portanto, essencial conhecer os instrumentos da fisioterapia e a adequação da sua aplicação em cada caso, tais como exercício ativo, terapia manual, eletroterapia, ser capaz de trabalhar numa equipa interdisciplinar, com instrumentos de comunicação apropriados, compreender o conceito de cuidados centrados na pessoa, ter o conhecimento mais atualizado dos dispositivos de apoio e mesmo o apoio da tecnologia atual, pode ser a chave para o sucesso no tratamento de fisioterapia.

Este **Curso de Especialização em Aplicação de Dispositivos e Ajudas à Autonomia em Medicina de Reabilitação** conta com o conteúdo científico mais completo e atualizado do mercado. As suas principais características são:

- ♦ O desenvolvimento de casos práticos apresentados por especialistas em Medicina de Reabilitação em Geriatria
- ♦ O conteúdo gráfico, esquemático e eminentemente prático fornece informações científicas e práticas sobre as disciplinas que são essenciais para a prática profissional
- ♦ Exercícios práticos onde o processo de autoavaliação pode ser levado a cabo a fim de melhorar a aprendizagem
- ♦ A sua ênfase especial em metodologias inovadoras
- ♦ Palestras teóricas, perguntas ao especialista, fóruns de discussão sobre questões controversas e atividades de reflexão individual
- ♦ Possibilidade de aceder ao conteúdo a partir de qualquer dispositivo fixo ou portátil com ligação à Internet



*Um Curso de Especialização desenvolvido com base no que há de mais moderno em matéria de dispositivos de apoio, mobilidade e suporte para o tratamento de doentes geriátricos"*

“

*Adquirir as escalas de avaliação e de apreciação que lhe permitirão escolher os sistemas mais adequados para cada um dos pacientes geriátricos em medicina de reabilitação"*

*Com um design metodológico de alta qualidade, este Curso de Especialização está criado para lhe permitir aprender de forma dinâmica e eficaz.*

*Utilizando os sistemas audiovisuais mais eficazes, este Curso de Especialização permitir-lhe-á aprender através da observação direta e realista do que aprende.*

O pessoal docente do Curso de Especialização inclui profissionais do setor que trazem para esta capacitação a experiência do seu trabalho, bem como especialistas reconhecidos de sociedades líderes e universidades de prestígio.

Graças ao seu conteúdo multimédia, desenvolvido com a mais recente tecnologia educativa, o profissional terá acesso a uma aprendizagem situada e contextual, ou seja, um ambiente de simulação que lhe proporcionará uma aprendizagem imersiva programada para praticar em situações reais.

A conceção deste Curso de Especialização baseia-se na Aprendizagem Baseada em Problemas, através da qual o instrutor deve tentar resolver as diferentes situações da atividade profissional que surgem ao longo da qualificação. Para tal, contará com a ajuda de um sistema inovador de vídeo interativo desenvolvido por especialistas reconhecidos.





# 02 Objetivos

Este Curso de Especialização reúne os conhecimentos mais recentes sobre a utilização de sistemas de apoio e de ajuda à autonomia na reabilitação de doentes geriátricos. O objetivo é gerar conhecimento especializado no estudante, criando uma base bem estruturada para identificar os sinais clínicos associados às diferentes necessidades e desenvolvimentos, proporcionando-lhes uma visão ampla e contextual da atividade neste campo nos dias de hoje.







“

*Um Curso de Especialização criado com os métodos de estudo mais avançados, para transformar os conhecimentos em competências reais de intervenção”*



### Objetivo geral

- Desenvolver uma atitude crítica e fundamentada, baseada nas mais recentes provas científicas, em relação ao diagnóstico fisioterapêutico no paciente idoso e poder aplicar um tratamento adequado, a fim de reduzir a impotência funcional, a fragilidade e a deterioração, favorecendo assim uma melhoria da saúde física e mental na velhice



*Aproveite a oportunidade e atualize-se sobre os últimos desenvolvimentos em Aplicação de Dispositivos e Ajudas à Autonomia em Medicina de Reabilitação*







## Objetivos específicos

### Módulo 1. Raciocínio clínico em fisioterapia Fisiogeriatría

- ♦ Explicar o envelhecimento ativo do ponto de vista do paciente
- ♦ Definir os campos de ação da fisioterapia em geriatria
- ♦ Definir o papel da fisioterapia em unidades de cuidados paliativos
- ♦ Definir o uso de novas tecnologias em Fisiogeriatría
- ♦ Explicar em que consistem as equipas interdisciplinares em geriatria
- ♦ Definir a composição e o funcionamento da equipa interdisciplinar
- ♦ Explicar as principais funções no seio da equipa interdisciplinar
- ♦ Estabelecer o diagnóstico diferencial *red* e *yellow flags*
- ♦ Descrever as principais síndromes geriátricas
- ♦ Explicar o que está envolvido nas *red* e *yellow flags*
- ♦ Definir as *red flags* mais comuns na prática clínica
- ♦ Explicar a abordagem apropriada à sessão de fisioterapia em geriatria
- ♦ Descrever o exame fisioterapêutico e a avaliação do paciente geriátrico
- ♦ Definir os efeitos de certos medicamentos sobre o sistema neuromusculoesquelético

### Módulo 2. Atualização dos dispositivos de assistência para a autonomia das pessoas

- ♦ Definir e classificar dos diferentes dispositivos de apoio para as atividades da vida diária
- ♦ Definir e classificar os diferentes dispositivos de alívio de pressão para a prevenção de úlceras de pressão
- ♦ Explicar os novos desenvolvimentos nos diferentes dispositivos concebidos para facilitar a mobilidade e o posicionamento correto
- ♦ Explicar a aplicação de produtos para apoiar a acessibilidade e a remoção de barreiras arquitetónicas
- ♦ Definir a nova tecnologia de criação de produtos de apoio de baixo custo

# 03

## Direção do curso

O seu pessoal docente inclui especialistas na área da medicina de reabilitação, que trazem para esta especialização a experiência do seu trabalho. Além outros especialistas de reconhecido prestígio participam na sua planificação e elaboração, completando o Curso de Especialização de forma interdisciplinar.





“

*Uma seleção de professores especialistas de reabilitação em geriatria encarregar-se-á de o conduzir ao domínio mais atualizado desta área de trabalho"*

## Diretor convidado



### Doutor Juan Ignacio Castillo Martín

- ♦ Chefe do Serviço de Medicina Física e Reabilitação Hospital 12 de Octubre. Madrid
- ♦ Médico Especialista em Medicina Física e Reabilitação no Complexo Hospitalar Ruber Juan Bravo
- ♦ Médico de Reabilitação na Unidade de Acidentes de Viação do Complexo Hospitalar Ruber Juan Bravo
- ♦ Médico de Reabilitação Hospital Recoletas Cuenca
- ♦ Coordenador da formação contínua da Sociedade Espanhola de Cardiologia em Testes de Exercício com Consumo de Oxigénio
- ♦ Professor Associado da Universidade Complutense de Madrid Faculdade de Medicina
- ♦ Coordenador pedagógico em cursos de formação contínua para a Consejería de Sanidad de Comunidad de Madrid: "Prevenção terciária em doentes cardíacos crónicos. Reabilitação Cardíaca"
- ♦ Licenciatura em Medicina e Cirurgia Universidade de Salamanca
- ♦ Mestre em Reabilitação Cardíaca SEC-UNED
- ♦ Mestrado em Avaliação de Incapacidades Universidade Autónoma Madrid
- ♦ Mestrado em Incapacidade Infantil Universidade Complutense de Madrid
- ♦ Doutoramento: Neurociências Universidade de Salamanca
- ♦ Membro da Sociedade Espanhola de Cardiologia

## Direção



### Dra. Irene García Fontalba

- Diretora e fisioterapeuta na Cal Moure'S
- Membro da Secção Territorial de Girona do Colégio de Fisioterapeutas da Catalunha
- Criadora do blogue físios e outras histórias
- Coordenadora do grupo de redes sociais do grupo de profissionais para a promoção da saúde em Girona
- Mais de dez anos a trabalhar em patologia geriátrica e processos que envolvem a dor em casa e na prática privada

## Professores

### Dra. Mercedes Pino Giráldez

- Especialista em Medicina Física e Reabilitação
- Médico Assistente de Reabilitação no Hospital Universitário 12 de Octubre, Madrid
- Especialista em Medicina Física e Reabilitação no Hospital Universitário em Guadalajara
- Médico Assistente de Reabilitação no Hospital Rey Juan Carlos I, Madrid
- Médico Assistente de Reabilitação no Hospital de Torrejón de Ardoz
- Médico Assistente de Reabilitação no Hospital Universitário de Guadalajara
- Médico Facultativo Especialista em Reabilitação no Hospital Fundación Jiménez Díaz
- Licenciada em Medicina e Cirurgia na Universidade de Alcalá de Henares
- Especialista em Incapacidade Infantil pela Universidade Complutense de Madrid
- MIR Medicina Física e Reabilitação

### Dra. Irene Blesa Esteban

- Médico Interno Residente no Hospital 12 de Octubre, Madrid
- Especialista em ecografia músculo-esquelética
- Licenciada, Faculdade de Medicina, Universidade Autónoma de Madrid
- Curso de Gestão da Dor Neuropática para Medicina
- Curso de avaliação e prescrição de exercícios terapêuticos
- Curso de Suporte Vital para Residentes
- Supervisão de tese de doutoramento: Diagnóstico de cardiopatias congénitas no primeiro trimestre de ecografia

**Dra. Sofia García**

- ♦ Especialista em Medicina Física e Reabilitação no Serviço em Saúde de Madrid
- ♦ Residente de Medicina Física e Reabilitação no Hospital Universitario 12 de Octubre de Madrid
- ♦ Especialista de Medicina Física e Reabilitação no Centro de Reabilitação da Linguagem
- ♦ Médica Especialista na Unidade de Pavimento Pélvico do Hospital Universitario 12 de Octubre
- ♦ Residente de Reabilitação Cardíaca no Hospital Universitario 12 de Octubre de Madrid
- ♦ Médico Especialista de Serviço de Paralisia Facial e Neuroreabilitação no Hospital Universitario La Paz
- ♦ Médica Especialista de Unidade de Neuroreabilitação em Hospital Universitario 12 de Octubre
- ♦ Médico Especialista de Reabilitação respiratória no Hospital Geral Universitario Gregorio Marañón
- ♦ Médico Especialista em Reabilitação de Lesões da Medula Espinhal no Hospital Nacional para Paraplégicos
- ♦ Licenciatura em Medicina pela Faculdade de Medicina da Universidade de San Pablo
- ♦ Mestrado em Ecografia Musculoesquelética e Intervenção Ecoguiada na Universidade San Pablo

**Dra. Henar Jiménez**

- ♦ Especialista em Fisioterapia e Readaptação Desportiva
- ♦ Médico Interno Residente no Hospital Universitario 12 de Octubre, Madrid
- ♦ Licenciado em Medicina
- ♦ Curso de Especialização em Fisioterapia e Reabilitação Desportiva na Universidade Internacional Isabel I de Castilla
- ♦ Curso sobre o Uso Seguro de Medicamentos no Serviço de Saúde de Madrid

**Doutor Joel Cuesta Gascón**

- ♦ Doutoramento em Fisioterapia e Reabilitação Hospital Universitario La Paz, Madrid
- ♦ Doutoramento em Fisioterapia e Reabilitação Centro de Medicina e Reabilitação Dr. Rozalén, Madrid
- ♦ Residente de Medicina Física e Reabilitação no Hospital Universitario 12 de Octubre
- ♦ Médico de Reabilitação na Medicine Repair
- ♦ Docente no Curso de Especialização em Dor Neuropática no Hospital la Princesa
- ♦ Organizador e orador na conferência "Vemo-nos no dia 12" "Fundamentos e Fisiologia do Desporto"
- ♦ Orador no "Jornadas postMIR Academia AMIR 2020" sobre a especialidade de Medicina Física e Reabilitação
- ♦ Mestrado em Medicina Clínica Universidade Francisco de Vitoria
- ♦ Licenciado em Medicina pela Universidade Camilo José Cela
- ♦ Curso de Especialização em Ecografia Musculoesquelética

**Dra. Delia Díaz Zamudio**

- ♦ Especialista em Reabilitação e Medicina Física
- ♦ Médica Interna Residente em Reabilitação e Medicina Física no Departamento de Reabilitação do Hospital Universitario 12 de Octubre
- ♦ Médica Facultativa Especialista Assistente no Serviço de Reabilitação do Hospital Universitario 12 de Octubre
- ♦ Colaborador Honorário do Departamento de Medicina Física e Reabilitação e Hidrologia do Hospital 12 de Octubre
- ♦ Licenciada em Medicina e Cirurgia. Faculdade de Medicina Universidade de Sevilla
- ♦ FEA de Reabilitação e Medicina Física, Serviço de Reabilitação, Hospital Universitario Denia
- ♦ FEA de Reabilitação e Medicina Física, Serviço de Reabilitação do Hospital Universitario Alto Deba, Mondragón





**Dra. María Dor González García**

- ♦ Especialista em Medicina Física e Reabilitação
- ♦ Chefe de Serviços de Reabilitação Neurológico Hospital 12 Octubre, Madrid
- ♦ Médica Especialista de Área no Hospital de Octubre, Madrid
- ♦ Licenciatura em Medicina e Cirurgia pela Universidade de Alcalá, Alcalá de Henares, Madrid
- ♦ Especialização em Medicina Física e Reabilitação como médico interno residente (MIR) no Serviço de Reabilitação do Hospital Universitário 12 de Octubre, Madrid, 2002-2006

**Dr. Luis Soto Bagaria**

- ♦ Fisioterapeuta Investigador no Vall d'Hebron Instituto de Investigación
- ♦ Fisioterapeuta e investigador no Parc Sanitari Pere Virgili
- ♦ Fisioterapeuta e Colaborador no departamento de I + D, SARquavita
- ♦ Investigador responsável na Mapfre Quavita pelo Doutoramento em Saúde Pública e Metodologia de Investigação
- ♦ Mestrado em Fisioterapia Neuromuscular-esquelética
- ♦ Mestrado Investigação Clínica Universidade Internacional de Catalunya
- ♦ Membro da equipa de investigação sobre envelhecimento, fragilidade e transições em Re-Fit BCNRe-Fit BCN);

**Dr. Samuel Gil Gracia**

- ♦ Fisioterapeuta e Osteopata em prática livre em Béziers
- ♦ Fisioterapeuta Centro Iriteb c/Dos de Mayo em Badalona
- ♦ Membro da Sociedade Espanhola de Fisioterapia e Dor SEFID, Sociedade Fisioterapia sem Rede
- ♦ Autor do Videoblog "Soy Paciente de Samu", um canal de divulgação sobre fisioterapia
- ♦ Especialista em dores músculo-esqueléticas
- ♦ Mestrado em Osteopatia Escolar Universitária Gimbernat
- ♦ Diploma em Fisioterapia na Escola Universitária Gimbernat

**Doutor Daniel Jimenez Hernández**

- ♦ Curso de Especialização em Fisioterapia e Educação
- ♦ Fisioterapeuta
- ♦ Formador de profissionais ACP
- ♦ Professor da Universidade Central de Catalunya
- ♦ Doutoramento em Educação pela Universidade Central de Catalunya
- ♦ Mestrado Oficial em Educação Inclusiva Universidade Central de Catalunya
- ♦ Licenciado em Fisioterapia. Escola Universitária Gimbernat, EUG-UAB
- ♦ Membro do grupo de investigação sobre cuidados com a diversidade e saúde mental e inovação social na UVic

**Dr. Roger Gómez Orta**

- ♦ Fisioterapeuta e técnico de ortopedia no Quvitec Centre D'Ajudes Tècniques
- ♦ Cofundador da Quvitec
- ♦ Responsável pelo Serviço de Clínica de Sentar e Posicionar da Quvitec
- ♦ Especialista e formador de doentes de cuidados manuais para produtos Handicare em Espanha
- ♦ Curso de Fisioterapia, EUIF Blanquerna





#### **Dr. Joaquín Hernandez Espinosa**

- ♦ Especialista em Fisioterapia Respiratória
- ♦ Diretor do centro residencial Hotel Residencia Tercera Edad Pineda
- ♦ Pós-graduação em Fisioterapia Respiratória Universidade Autônoma de Barcelona
- ♦ Consultor de Ética Assistencial na Fundacio Vella Terra
- ♦ Direção Equipamento de emergência COVID 19 na Fremap Gent Gran
- ♦ Curso em Fisioterapia na Escola Universitária de Fisioterapia Gimbernat, Cantabria
- ♦ Curso em Fisioterapia na Universidade Autônoma de Barcelona
- ♦ Membro do comité de ética L'Onada Serveis

#### **Dr. Alejandro Buldón Olalla**

- ♦ Curso de Especialização em Fisioterapia da Atividade Física e Desporto
- ♦ Fisioterapeuta no grupo Amavir e na assistência domiciliária a idosos
- ♦ Criador do blog [fisioconectados.com](https://fisioconectados.com)
- ♦ Curso de Especialização em Fisioterapia da Atividade Física e Desporto Universidade Rey Juan Carlos
- ♦ Curso em Fisioterapia Universidade Rey Juan Carlos
- ♦ Mestrado em Redes Sociais e Aprendizagem Digital



04

# Estrutura e conteúdo

Este Curso de Especialização foi desenvolvido de acordo com os critérios de eficácia educativa que a TECH oferece. Através de um plano de estudos completo e específico, passará por todas as áreas de aprendizagem essenciais propostas, adquirindo gradualmente as competências indispensáveis para pôr em prática os conhecimentos necessários. Um esquema de aprendizagem muito bem desenvolvido que lhe permitirá aprender de uma forma contínua, eficiente e ajustada às suas necessidades.





“

*Um Curso de Especialização muito completo estruturado em unidades didáticas de grande impacto, que inclui todos os aspetos que a medicina de reabilitação deve contemplar no tratamento de pacientes com fragilidade"*

## Módulo 1. Raciocínio clínico em fisioterapia Fisiogeriatría

- 1.1. Passado, presente e futuro da fisioterapia em geriatria
  - 1.1.1. Breve história
    - 1.1.1.1. Origens da disciplina para além das nossas fronteiras
    - 1.1.1.2. Origens da disciplina em Espanha
    - 1.1.1.3. Conclusões
  - 1.1.2. Situação atual da Atualização em Medicina de Reabilitação em Geriatria
  - 1.1.3. Futuro da Atualização em Medicina de Reabilitação em Geriatria
    - 1.1.3.1. Novas tecnologias profissionais
- 1.2. Envelhecimento ativo
  - 1.2.1. Introdução
  - 1.2.2. Conceito de envelhecimento ativo
  - 1.2.3. Classificação
  - 1.2.4. O envelhecimento ativo do ponto de vista do paciente
  - 1.2.5. O papel do profissional em programas de envelhecimento ativo
  - 1.2.6. Exemplo de intervenção
- 1.3. Atualização em Medicina de Reabilitação em Geriatria e contexto de ação
  - 1.3.1. Introdução e definição
  - 1.3.2. Esferas de ação
    - 1.3.2.1. Centros residenciais
    - 1.3.2.2. Cuidados sociais e de saúde
    - 1.3.2.3. Cuidados primários
    - 1.3.2.4. Disciplina do trabalho nas unidades de cuidados paliativos
  - 1.3.3. Áreas do futuro em medicina geriátrica
    - 1.3.3.1. Novas tecnologias
    - 1.3.3.2. Fisioterapia e Arquitetura
  - 1.3.4. Equipas interdisciplinares em geriatria
    - 1.3.4.1. Equipas multidisciplinares ou interdisciplinares?
    - 1.3.4.2. Composição e funcionamento da equipa interdisciplinar
    - 1.3.4.3. Principais funções no seio da equipa interdisciplinar

- 1.4. Diagnósticos diferenciais *Red e yellow flags*
  - 1.4.1. Introdução e definição
    - 1.4.1.1. Diagnóstico diferencial
    - 1.4.1.2. Diagnóstico em medicina de reabilitação
    - 1.4.1.3. Síndromes geriátricas
    - 1.4.1.4. *Red e yellow flags*
  - 1.4.2. *Red flags* mais comuns na prática clínica
    - 1.4.2.1. Infecção Urinária
    - 1.4.2.2. Patologia Oncológica
    - 1.4.2.3. Insuficiência cardíaca
    - 1.4.2.4. Fraturas
- 1.5. Abordagem das sessões de Atualização em Medicina de Reabilitação em Geriatria
  - 1.5.1. Exame e avaliação do paciente geriátrico
    - 1.5.1.1. Componentes da avaliação
    - 1.5.1.2. Escalas e testes mais frequentemente utilizados
  - 1.5.2. Determinação dos objetivos do tratamento
  - 1.5.3. Organização da sessão de tratamento
  - 1.5.4. Organização do próprio trabalho do profissional
  - 1.5.5. Monitorização do tratamento no doente idoso
- 1.6. Farmacologia, efeitos sobre o sistema neuromusculoesquelético
  - 1.6.1. Introdução
    - 1.6.1.1. Medicamentos que influenciam a marcha
  - 1.6.2. Medicamentos e risco de quedas

## Módulo 2. Atualização dos dispositivos de assistência para a autonomia de pessoas

- 2.1. Definição de produto de apoio
  - 2.1.1. Estrutura e definição do produto de apoio
    - 2.1.1.1. ISO 9999
    - 2.1.1.2. EASTIN
  - 2.1.2. Que características deve ter cada produto de apoio? (P.A.)
  - 2.1.3. Sucesso no aconselhamento de produtos de apoio ideal

- 2.2. Atualização dos diferentes dispositivos de apoio para as atividades da vida diária
  - 2.2.1. Dispositivos facilitadores para a alimentação
  - 2.2.2. Dispositivos facilitadores para vestir roupa
  - 2.2.3. Dispositivos facilitadores da higiene e cuidados pessoais
- 2.3. Atualização dos diferentes dispositivos de alívio de pressão para a prevenção de úlceras de pressão
  - 2.3.1. Posições de sentado
  - 2.3.2. Decúbito supino
  - 2.3.3. Sistema de avaliação de manta de pressão
- 2.4. Atualização dos diferentes dispositivos para facilitar as transferências e as mobilizações
  - 2.4.1. Transferências e mobilizações
    - 2.4.1.1. Erros comuns
    - 2.4.1.2. Diretrizes básicas para a correta utilização dos diferentes dispositivos
  - 2.4.2. Atualização de dispositivos
- 2.5. Novidades nos diferentes dispositivos concebidos para facilitar a mobilidade e o posicionamento correto
  - 2.5.1. Contexto geral
  - 2.5.2. Dispositivos de mobilidade em geriatria
    - 2.5.2.1. Cadeira basculante
    - 2.5.2.2. Scooter
    - 2.5.2.3. Cadeira de rodas orientável eletronicamente
    - 2.5.2.4. Assistência à realocização
    - 2.5.2.5. Andarilho traseiro
  - 2.5.3. Dispositivos de posicionamento em geriatria
    - 2.5.3.1. Apoios
    - 2.5.3.2. Encostos de cabeça
- 2.6. Dispositivos personalizados para controlo da mobilidade, plesioassistência
  - 2.6.1. Definição de plesioassistência ou controlo de dependentes
  - 2.6.2. Diferenças entre telecare e teleassistência
  - 2.6.3. Objetivos do telecare ou controlo de dependentes
  - 2.6.4. Componentes dos dispositivos de manipulação
  - 2.6.5. Dispositivos simples de controlo de dependentes para ambientes domésticos
  - 2.6.6. Adaptação do ambiente para facilitar a orientação do dependente
  - 2.6.7. Resumo
- 2.7. Produtos de apoio recreativo, tirando partido das tecnologias atuais
  - 2.7.1. Importância da normalização do P.A.
  - 2.7.2. Produtos de apoio para mobiliário
    - 2.7.2.1. Mobiliário sanitário
    - 2.7.2.2. Mobiliário de sala de estar
    - 2.7.2.3. Mobiliário de quarto
    - 2.7.2.4. Controlo ambiental
- 2.8. Atualização em produtos para apoiar a acessibilidade e a remoção de barreiras arquitetónicas
  - 2.8.1. Quadro para a remoção de barreiras arquitetónicas e acesso universal à habitação
  - 2.8.2. Produtos de apoio para a eliminação de barreiras arquitetónicas no ambiente de habitação
    - 2.8.2.1. Rampas
    - 2.8.2.2. Cadeiras de elevação
    - 2.8.2.3. Plataforma elevada inclinada
    - 2.8.2.4. Grua suspensa
    - 2.8.2.5. Plataforma de viagem curta para elevadores de escadas
    - 2.8.2.6. Plataforma elevatória
    - 2.8.2.7. Dispositivos de subida de escadas
    - 2.8.2.8. Escada conversível
  - 2.8.3. Apoio a produtos para a remoção de barreiras arquitetónicas no ambiente do veículo
    - 2.8.3.1. Adaptações específicas do veículo
    - 2.8.3.2. Carony
    - 2.8.3.3. Turny-turnout
- 2.9. A nova tecnologia de criação de produtos de apoio de baixo custo
  - 2.9.1. Impressoras 3D
    - 2.9.1.1. O que é a tecnologia de impressão 3D?
    - 2.9.1.2. Aplicações 3D
  - 2.9.2. Produtos de apoio para lazer
    - 2.9.2.1. Utilização de tecnologia comercial aplicada à geriatria
    - 2.9.2.2. Utilização de tecnologia especializada aplicada à geriatria
    - 2.9.2.3. Parques geriátricos públicos

# 05 Metodologia

Este programa de capacitação oferece uma forma diferente de aprendizagem. A nossa metodologia é desenvolvida através de um modo de aprendizagem cíclico: **o Relearning**. Este sistema de ensino é utilizado, por exemplo, nas escolas médicas mais prestigiadas do mundo e tem sido considerado um dos mais eficazes pelas principais publicações, tais como a ***New England Journal of Medicine***.





“

*Descubra o Relearning, um sistema que abandona a aprendizagem linear convencional para o levar através de sistemas de ensino cíclicos: uma forma de aprendizagem que provou ser extremamente eficaz, especialmente em disciplinas que requerem memorização”*

## Na TECH utilizamos o Método de Caso

Numa dada situação, o que deve fazer um profissional? Ao longo do programa, os estudantes serão confrontados com múltiplos casos clínicos simulados com base em pacientes reais nos quais terão de investigar, estabelecer hipóteses e finalmente resolver a situação. Há abundantes provas científicas sobre a eficácia do método. Os especialistas aprendem melhor, mais depressa e de forma mais sustentável ao longo do tempo.

*Com a TECH pode experimentar uma forma de aprendizagem que abala as fundações das universidades tradicionais de todo o mundo.*



Segundo o Dr. Gérvas, o caso clínico é a apresentação anotada de um paciente, ou grupo de pacientes, que se torna um "caso", um exemplo ou modelo que ilustra alguma componente clínica peculiar, quer pelo seu poder de ensino, quer pela sua singularidade ou raridade. É essencial que o caso seja fundamentado na vida profissional actual, tentando recriar as condições reais da prática profissional do médico.

“

*Sabia que este método foi desenvolvido em 1912 em Harvard para estudantes de direito? O método do caso consistia em apresentar situações reais complexas para que tomassem decisões e justificassem a forma de as resolver. Em 1924 foi estabelecido como um método de ensino padrão em Harvard”*

A eficácia do método é justificada por quatro realizações fundamentais:

- 1 Os estudantes que seguem este método não só conseguem a assimilação de conceitos, mas também desenvolvem a sua capacidade mental através de exercícios para avaliar situações reais e aplicar os seus conhecimentos.
- 2 A aprendizagem é solidamente traduzida em competências práticas que permitem ao educador integrar melhor o conhecimento na prática diária.
- 3 A assimilação de ideias e conceitos é facilitada e mais eficiente, graças à utilização de situações que surgiram a partir de um ensino real.
- 4 O sentimento de eficiência do esforço investido torna-se um estímulo muito importante para os estudantes, o que se traduz num maior interesse pela aprendizagem e num aumento do tempo passado a trabalhar no curso.





## Relearning Methodology

A TECH combina eficazmente a metodologia do Estudo de Caso com um sistema de aprendizagem 100% online baseado na repetição, que combina 8 elementos didáticos diferentes em cada lição.

Melhoramos o Estudo de Caso com o melhor método de ensino 100% online: o Relearning.

*O profissional aprenderá através de casos reais e da resolução de situações complexas em ambientes de aprendizagem simulados. Estas simulações são desenvolvidas utilizando software de última geração para facilitar a aprendizagem imersiva.*





Na vanguarda da pedagogia mundial, o método Relearning conseguiu melhorar os níveis globais de satisfação dos profissionais que concluem os seus estudos, no que diz respeito aos indicadores de qualidade da melhor universidade online do mundo (Universidade de Columbia).

Utilizando esta metodologia, mais de 250.000 médicos foram formados com sucesso sem precedentes em todas as especialidades clínicas, independentemente da carga cirúrgica. Tudo isto num ambiente altamente exigente, com um corpo estudantil universitário com um elevado perfil socioeconómico e uma idade média de 43,5 anos.

*O Relearning permitir-lhe-á aprender com menos esforço e mais desempenho, envolvendo-o mais na sua capacitação, desenvolvendo um espírito crítico, defendendo argumentos e opiniões contrastantes: uma equação direta ao sucesso.*

No nosso programa, a aprendizagem não é um processo linear, mas acontece numa espiral (aprender, desaprender, esquecer e reaprender). Portanto, cada um destes elementos é combinado de forma concêntrica.

A pontuação global do nosso sistema de aprendizagem é de 8,01, de acordo com os mais elevados padrões internacionais.



Este programa oferece o melhor material educativo, cuidadosamente preparado para profissionais:



#### Material de estudo

Todos os conteúdos didáticos são criados pelos especialistas que irão ensinar o curso, especificamente para o curso, para que o desenvolvimento didático seja realmente específico e concreto.

Estes conteúdos são depois aplicados ao formato audiovisual, para criar o método de trabalho online da TECH. Tudo isto, com as mais recentes técnicas que oferecem peças de alta-qualidade em cada um dos materiais que são colocados à disposição do aluno.



#### Técnicas cirúrgicas e procedimentos em vídeo

A TECH traz as técnicas mais inovadoras, com os últimos avanços educacionais, para a vanguarda da atualidade em enfermagem. Tudo isto, na primeira pessoa, com o máximo rigor, explicado e detalhado para a assimilação e compreensão do estudante.

E o melhor de tudo, pode observá-los quantas vezes quiser.



#### Resumos interativos

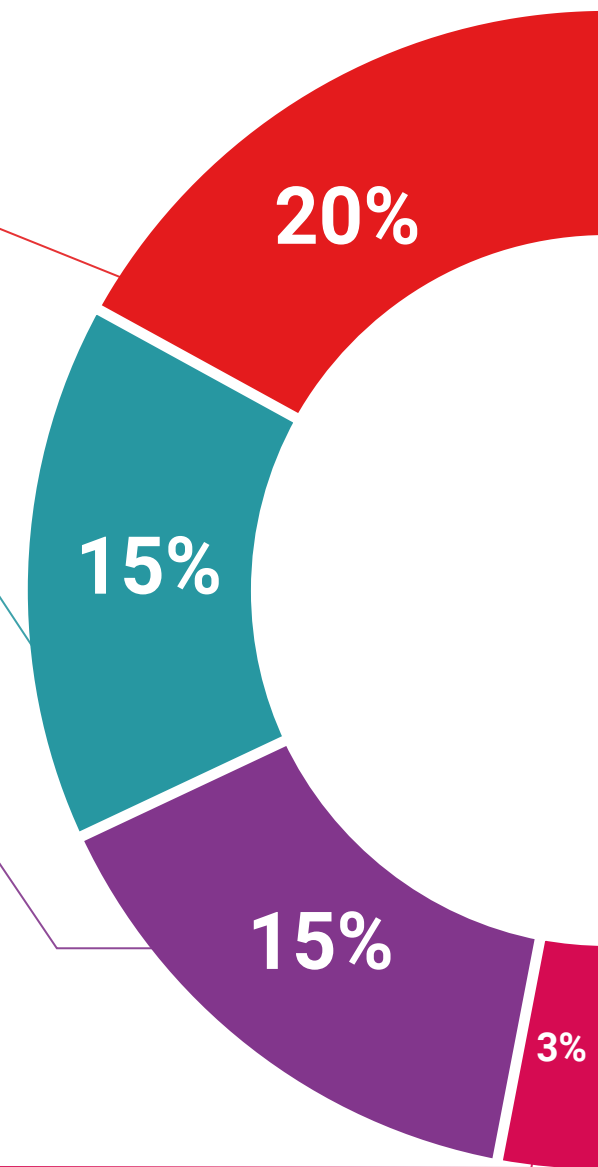
A equipa da TECH apresenta os conteúdos de uma forma atrativa e dinâmica em comprimidos multimédia que incluem áudios, vídeos, imagens, diagramas e mapas conceituais a fim de reforçar o conhecimento.

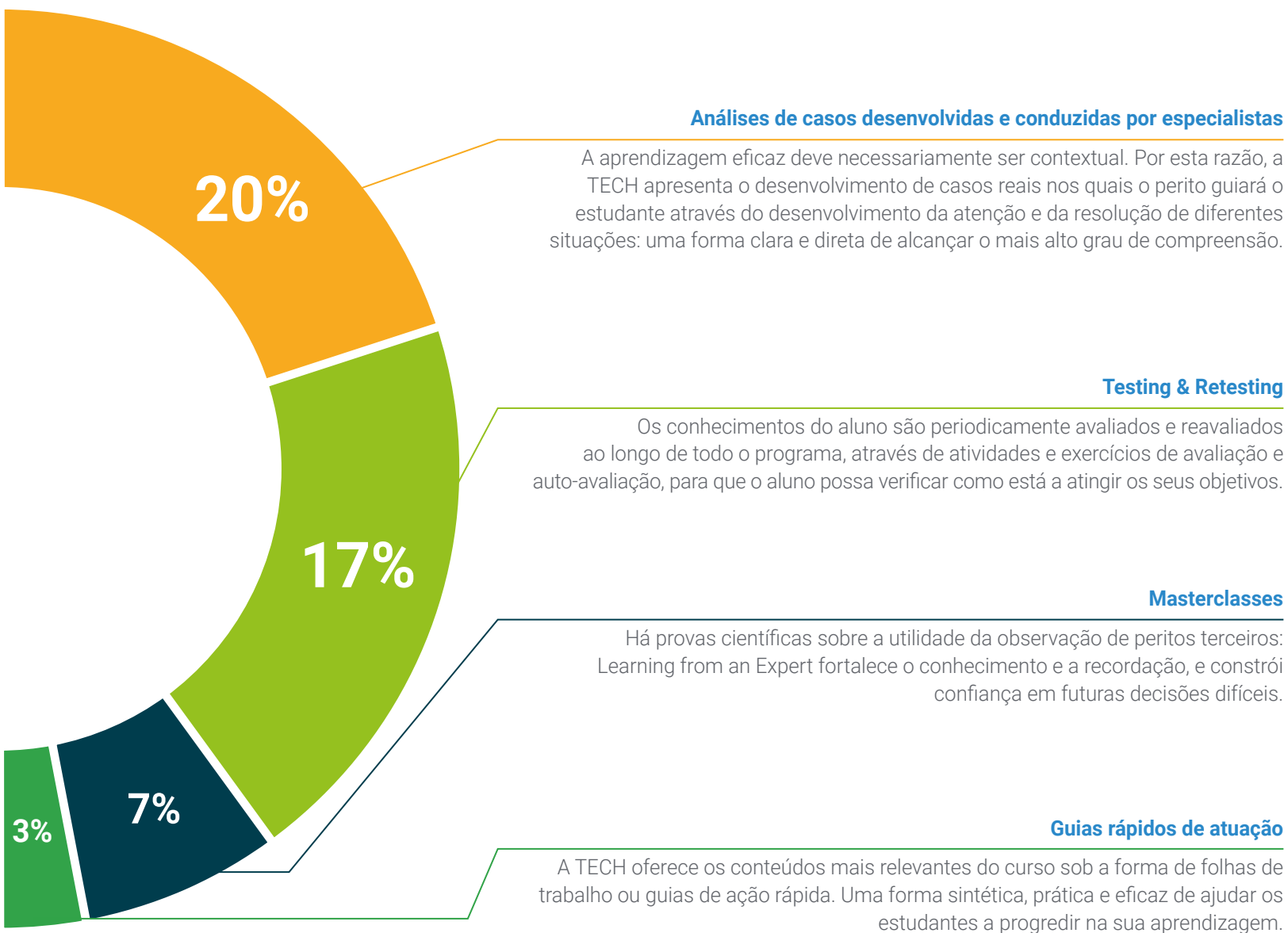
Este sistema educativo único para a apresentação de conteúdos multimédia foi premiado pela Microsoft como uma "História de Sucesso Europeu".



#### Leituras complementares

Artigos recentes, documentos de consenso e diretrizes internacionais, entre outros. Na biblioteca virtual da TECH o aluno terá acesso a tudo o que necessita para completar a sua capacitação.







06

# Certificação

Este programa permitir-lhe-á obter o diploma Curso de Especialização em Aplicação de Dispositivos e Ajudas à Autonomia em Medicina de Reabilitação emitido pela TECH Global University, a maior universidade digital do mundo.





“

*Conclua este plano de estudos com sucesso e receba o seu certificado sem sair de casa e sem burocracias”*

Este programa permitirá a obtenção do certificado do **Curso de Especialização em Aplicação de Dispositivos e Ajudas à Autonomia em Medicina de Reabilitação** reconhecido pela **TECH Global University**, a maior universidade digital do mundo.

A **TECH Global University** é uma Universidade Europeia Oficial reconhecida publicamente pelo Governo de Andorra (*[bollettino ufficiale](#)*). Andorra faz parte do Espaço Europeu de Educação Superior (EEES) desde 2003. O EEES é uma iniciativa promovida pela União Europeia com o objetivo de organizar o modelo de formação internacional e harmonizar os sistemas de ensino superior dos países membros desse espaço. O projeto promove valores comuns, a implementação de ferramentas conjuntas e o fortalecimento de seus mecanismos de garantia de qualidade para fomentar a colaboração e a mobilidade entre alunos, pesquisadores e acadêmicos.

Esse título próprio da **TECH Global University** é um programa europeu de formação contínua e atualização profissional que garante a aquisição de competências em sua área de conhecimento, conferindo um alto valor curricular ao aluno que conclui o programa.

Certificação: **Curso de Especialização em Aplicação de Dispositivos e Ajudas à Autonomia em Medicina de Reabilitação**

Modalidade: **online**

Duração: **24 semanas**

Créditos: **16 ECTS**





## Curso de Especialização

Aplicação de Dispositivos  
e Ajudas à Autonomia em  
Medicina de Reabilitação

- » Modalidade: online
- » Duração: 24 semanas
- » Certificação: TECH Global University
- » Créditos: 16 ECTS
- » Horário: ao seu próprio ritmo
- » Exames: online



# Curso de Especialização

## Aplicação de Dispositivos e Ajudas à Autonomia em Medicina de Reabilitação

