

Mestrado Próprio Semipresencial

Pediatria na Atenção Primária





Mestrado Próprio Semipresencial

Pediatria na Atenção Primária

Modalidade: Semipresencial (Online + Estágio Clínico)

Duração: 12 meses

Certificado: TECH Universidade Tecnológica

Acesso ao site: www.techtitute.com/br/medicina/mestrado-proprio-semipresencial/mestrado-proprio-semipresencial-pediatria-atencao-primaria

Índice

01

Apresentação

pág. 4

02

Por que fazer este Mestrado
Próprio Semipresencial?

pág. 8

03

Objetivos

pág. 12

04

Competências

pág. 18

05

Direção do curso

pág. 22

06

Conteúdo programático

pág. 26

07

Estágio Clínico

pág. 32

08

Onde posso realizar o
Estágio Clínico?

pág. 38

09

Metodologia

pág. 44

10

Certificado

pág. 52

01

Apresentação

Todos os dias, as ciências médicas estão buscando estratégias mais inovadoras para oferecer soluções para patologias pediátricas de complexidade variável no contexto da Atenção Primária. Como resultado, surgiram procedimentos clínicos sofisticados que agora oferecem opções terapêuticas para asma, doença cardíaca congênita, epilepsia e outras neuropatias latentes em crianças. Para manter os especialistas atualizados sobre estes avanços, a TECH criou uma modalidade acadêmica pioneira. Esta capacitação inclui 1.500 horas de aprendizagem teórica, em uma plataforma 100% online e interativa. Ao final desta etapa, será realizada um estágio prático, presencial e intensivo em um hospital de prestígio. Assim, ao lado dos principais especialistas, os médicos poderão elevar sua prática ao mais alto nível de excelência.



“

Atualize seus conhecimentos teóricos e habilidades práticas para o abordagem de doenças pediátricas na Atenção Primária através das duas fases acadêmicas que compõem este Mestrado Próprio Semipresencial”

Atualmente, a Pediatria na Atenção Primária conta com uma variedade de recursos clínicos, terapêuticos e tecnológicos para o tratamento de doenças respiratórias, cardíacas, neurológicas e outras. Assim, surgiram novas estratégias para o manejo da asma ou da bronquite através de terapias de inalação, bem como o uso de técnicas cirúrgicas minimamente invasivas para evitar grandes cicatrizes em intervenções cardiovasculares. Além disso, surgiram novas tendências farmacológicas para o tratamento da epilepsia, entre muitas outras variantes de cuidados para o atendimento de crianças e adolescentes com neuropatias. Ao mesmo tempo, é difícil para os especialistas se manterem atualizados com todos esses desenvolvimentos devido, entre outros motivos, à falta de programas educacionais que analisem todos os aspectos desta área médica.

Por esse motivo, a TECH desenvolveu este modelo educacional, pioneiro em seu tipo, que integra os conhecimentos teóricos e práticos mais recentes sobre Pediatria na Atenção Primária em duas etapas fundamentais. No primeiro desses momentos acadêmicos, o médico dedicará 1.500 horas ao estudo de novos conceitos e novas estratégias de atendimento, em uma plataforma 100% online e interativa. Além disso, o curso é respaldado por metodologias de ensino inovadoras, como o *Relearning*, e recursos multimídia, como vídeos e infográficos.

Após a conclusão desta fase teórica, o médico aprenderá em um hospital de prestígio. Assim, o profissional realizará um estágio intensivo e presencial, com duração de 3 semanas, distribuídas em dias de segunda a sexta-feira, por 8 horas consecutivas. Nesses centros, o médico estará equipado com ferramentas tecnológicas e aplicará procedimentos inovadores para o atendimento de pacientes reais com diferentes patologias. Também trabalhará com os principais especialistas e aprenderá em primeira mão sobre suas experiências mais marcantes. Ao mesmo tempo, será acompanhado por um orientador adjunto que, durante toda a sua prática clínica, permitirá assimilar as mais modernas dinâmicas de saúde e incorporá-las à sua prática diária.

Este **Mestrado Próprio Semipresencial em Pediatria na Atenção Primária** conta com o conteúdo científico mais completo e atualizado do mercado. Suas principais características são:

- ♦ O desenvolvimento de mais de 100 casos clínicos apresentados por profissionais de Pediatria na Atenção Primária
- ♦ O conteúdo gráfico, esquemático e extremamente prático, fornece informações científicas e assistenciais sobre as disciplinas médicas essenciais para a prática profissional
- ♦ Planos de ação abrangentes e sistematizados para as principais patologias em Pediatria na Atenção Primária
- ♦ Apresentação de workshops práticos sobre técnicas diagnósticas e terapêuticas no paciente pediátrico
- ♦ Sistema de aprendizagem interativo baseado em algoritmos para a tomada de decisões sobre situações clínicas apresentadas
- ♦ Diretrizes de prática clínica sobre a abordagem das diferentes patologias
- ♦ Aulas teóricas, perguntas aos especialistas, fóruns de discussão sobre temas controversos e trabalhos de reflexão individual
- ♦ Disponibilidade de acesso a todo o conteúdo a partir de qualquer dispositivo, fixo ou portátil, com conexão à Internet
- ♦ Além disso, será possível realizar um estágio clínico em um dos melhores centros hospitalares



Analise detalhadamente os módulos acadêmicos deste plano de estudos e amplie seus conhecimentos sobre as mais recentes evidências científicas do manejo da Pediatria na Atenção Primária”

Esta proposta de Mestrado Próprio, de caráter profissionalizante e modalidade semipresencial, visa a atualização dos profissionais de Pediatria na Atenção Primária, que requerem um alto nível de qualificação. Os conteúdos têm como base as evidências científicas mais recentes e são orientados de forma didática, para integrar o conhecimento teórico à prática médica e, esses elementos teórico-práticos, vão facilitar a atualização dos conhecimentos e possibilitar a tomada de decisões no manejo do paciente.

O conteúdo multimídia, desenvolvido com a mais recente tecnologia educacional, oferece ao profissional da área da saúde uma aprendizagem situada e contextual, ou seja, um ambiente simulado que proporcionará uma estudo imersivo programado para capacitar mediante situações reais. A estrutura deste programa se concentra na Aprendizagem Baseada em Problemas, por meio da qual o aluno deve tentar resolver as diferentes situações de prática profissional que surgem ao longo do programa. Para isso, contará com a ajuda de um inovador sistema de vídeo interativo realizado por especialistas reconhecidos neste setor.

Ao longo deste Mestrado Próprio Semipresencial, você adquirirá um amplo domínio dos conceitos teóricos mais importantes que devem ser levados em consideração ao lidar com patologias respiratórias em crianças e adolescentes.

Conclua sua capacitação com um estágio clínico do mais alto rigor, sob a supervisão de um orientador adjunto com ampla experiência profissional na área de Pediatria.



02

Por que fazer este Mestrado Próprio Semipresencial?

Este Mestrado Próprio Semipresencial tem como objetivo atualizar os conhecimentos dos médicos para que eles possam aplicar com excelência os principais avanços da Pediatria na Atenção Primária. Para esta atualização, o especialista terá uma nova modalidade acadêmica, composta de duas fases corretamente estruturadas. A primeira delas dedicará 1.500 horas à aprendizagem teórica nesta área da saúde, em uma plataforma 100% online e interativa. Em seguida, o profissional da saúde dedicará 3 semanas a um estágio presencial, intensivo e imersivo, em que utilizará os mais recentes recursos tecnológicos e clínicos em benefício de casos reais com diferentes patologias.



“

A TECH, através deste Mestrado Próprio Semipresencial, o tornará um especialista na implementação de terapias de inalação inovadoras para reduzir o uso de medicamentos com efeitos colaterais no tratamento de crianças com bronquite e asma”

1. Atualizar-se através da mais recente tecnologia disponível

Há vários anos, a Pediatria na Atenção Primária vem sendo complementada por recursos tecnológicos cada vez mais sofisticados. Em um curto espaço de tempo, esses dispositivos conseguiram ampliar o potencial de diagnóstico, tratamento e acompanhamento de crianças e adolescentes com diferentes patologias respiratórias, neurológicas e cardíacas, entre outras.

2. Aprofundar-se através da experiência dos melhores especialistas

Durante este Mestrado Próprio Semipresencial, o profissional terá acesso aos melhores especialistas em Pediatria na Atenção Primária. Na fase inicial da aprendizagem teórica, o médico contará com um corpo docente de excelência para orientar seu progresso. Posteriormente, na prática clínica, o médico realizará um estágio rigoroso com profissionais experientes.

3. Ter acesso a ambientes clínicos de excelência

Com base em uma seleção cuidadosa, a TECH coordenou um estágio clínico de alto nível para ser desenvolvido durante a segunda metade deste Mestrado Próprio Semipresencial. Durante esta fase acadêmica, o médico terá acesso a recursos de saúde de destaque e ferramentas tecnológicas da mais alta excelência. Além disso, será possível colocá-los em prática para o benefício de pacientes reais sob a supervisão de uma equipe de especialistas de prestígio e de um orientador adjunto experiente.





4. Combinar a melhor teoria com a prática mais avançada

Em um mercado educacional pouco adaptado às exigências práticas de aprendizagem dos especialistas, a TECH está inovando com um modelo de estudo pioneiro em seu gênero. Assim, após cumprir um período de aprendizagem online de 1.500 horas, o médico realizará um estágio 100% prático e presencial, no qual será atualizado sobre as principais inovações em relação à Pediatria na Atenção Primária.

5. Ampliar as fronteiras do conhecimento

A TECH oferece a possibilidade de realizar a prática clínica desta capacitação em centros de importância internacional. Dessa forma, o médico ampliará suas fronteiras acadêmicas através do conhecimento global e da implementação de recursos de acordo com os padrões de diferentes latitudes geográficas. Esta é, sem dúvida, uma oportunidade de estudo disponível apenas na TECH, a maior universidade digital do mundo.

“

*Faça uma imersão prática total
no centro de sua escolha”*

03

Objetivos

Este programa oferece aos médicos uma excelente capacitação teórica e prática nos mais modernos procedimentos clínicos em Pediatria na Atenção Primária. Isso é possível graças a uma modalidade acadêmica inovadora composta por duas etapas distintas. Na primeira delas, o médico estudará conceitos recentes em uma plataforma de aprendizagem 100% online. Em seguida, o profissional realizará um estágio prático, presencial e intensivo em hospitais de prestígio equipados com os mais recentes recursos científicos e tecnológicos para o atendimento médico de crianças e adolescentes.



“

Acrescente à sua prática diária o conhecimento mais avançado em relação ao tratamento da Dor Neuropática Infantil com combinações de medicamentos, intervenções psicológicas e terapias físicas”



Objetivo geral

- O objetivo geral deste Mestrado Próprio Semipresencial em Pediatria na Atenção Primária é atualizar os médicos sobre as mais recentes técnicas diagnósticas e terapêuticas para o tratamento de crianças e adolescentes com diferentes patologias. Além disso, será possível aprender mais sobre estratégias de suporte à vida e procedimentos de última geração para o ambiente de urgência pediátrica. Dessa forma, eles ampliarão suas habilidades e contribuirão para garantir um melhor prognóstico para seus pacientes com base nos mais recentes recursos tecnológicos e procedimentos terapêuticos



Acrescente à sua prática diária o conhecimento mais avançado em relação ao tratamento da Dor Neuropática Infantil com combinações de medicamentos, intervenções psicológicas e terapias físicas”





Objetivos específicos

Módulo 1. Atenção ao Recém-Nascido e Criança Saudável

- ♦ Revisar as características do recém-nascido normal e os cuidados que ele deve receber nas primeiras horas de vida
- ♦ Explicar os problemas de saúde mais frequentes que podem ocorrer no recém-nascido normal
- ♦ Descrever o protocolo para o cuidado do bebê recém-nascido normal
- ♦ Diferenciar as patologias respiratórias mais frequentes no recém-nascido, a fim de estabelecer um diagnóstico adequado e implementar um tratamento correto
- ♦ Detectar icterícia no recém-nascido e implementar tratamento precoce
- ♦ Realizar um exame de saúde completo
- ♦ Descrever o desenvolvimento psicomotor e linguístico ideal em cada etapa do desenvolvimento de uma criança
- ♦ Explicar os princípios básicos da amamentação apropriada de acordo com as necessidades da criança
- ♦ Descrever os fundamentos de uma nutrição equilibrada em todos os estágios do desenvolvimento normal da criança.
- ♦ Implementar programas de dieta e exercícios adaptados a cada etapa de crescimento
- ♦ Aplicar o cronograma atual de imunização

Módulo 2. Patologia Respiratória e Otorrinolaringologia

- ♦ Descrever as características básicas da pneumonia, assim como os exames e testes complementares necessários para confirmar o diagnóstico
- ♦ Descrever as características básicas da bronquiolite, assim como os exames e testes complementares necessários para confirmar o diagnóstico
- ♦ Identificar a criança com asma, implementar um plano terapêutico apropriado para um acompanhamento adequado e reduzir as complicações associadas
- ♦ Identificar broncopneumopatias crônicas na criança e estabelecer o plano terapêutico apropriado, bem como um acompanhamento correto
- ♦ Descrever as características básicas da otite média aguda, assim como os exames e testes complementares necessários para confirmar o diagnóstico
- ♦ Descrever as características básicas da faringotonsilite, assim como os exames e testes complementares necessários para confirmar o diagnóstico
- ♦ Descrever as características básicas da laringite e laringotraqueíte bem como os exames e testes complementares necessários para confirmar o diagnóstico

Módulo 3. Cardiologia

- ♦ Descrever as principais desordens de Cardiologia que podem ocorrer na infância
- ♦ Definir os parâmetros cardíacos "normais" na criança a fim de detectar irregularidades que requerem correção
- ♦ Explicar o tratamento adequado em patologia cardíaca pediátrica de acordo com a idade e condição geral da criança

Módulo 4. Gastroenterologia

- ♦ Identificar as características básicas dos distúrbios gastrointestinais mais freqüentes na pediatria
- ♦ Descrever o processo de diagnóstico associado aos distúrbios gastrointestinais na infância
- ♦ Estabelecer um diagnóstico diferencial com as diferentes situações patológicas relacionadas
- ♦ Estabelecer o regime terapêutico apropriado de acordo com a patologia diagnosticada.
- ♦ Descrever o plano de acompanhamento em crianças com distúrbios gastrointestinais crônicos ou em risco de cronicidade potencial

Módulo 5. Nutrição metabolismo endócrino

- ♦ Identificar distúrbios relacionados com a alimentação e acompanhar de perto a criança
- ♦ Implementar planos terapêuticos para o cuidado e tratamento da criança com diabetes
- ♦ Explicar como evitar hipoglicemias na criança com diabetes e como agir em caso de ocorrência
- ♦ Identificar o crescimento anormal da criança
- ♦ Reconhecer o criptorquidismo e implementar ações para enfrentá-lo
- ♦ Detectar situações que requerem ação urgente

Módulo 6. Genital urologia nefrologia

- ♦ Identificar possíveis alterações do trato urinário e malformações do sistema renal
- ♦ Descrever o procedimento a ser seguido em caso de infecção do trato urinário de acordo com a idade e características individuais da criança.
- ♦ Identificar a causa da hematúria na infância a fim de estabelecer um diagnóstico adequado e implementar o tratamento correto

Módulo 7. Sistema osteomioarticular e reumatologia

- ♦ Identificar possíveis alterações do aparelho locomotor na criança
- ♦ Estabelecer o tratamento corretivo adequado no caso de patologia estabelecida
- ♦ Identificando as causas das dores nas costas e membros inferiores
- ♦ Identificar distúrbios de marcha através de um exame minucioso dos pés
- ♦ Aplicar medidas corretivas para reduzir os distúrbios de marcha
- ♦ Descrever as principais desordens reumatológicas que podem ocorrer na infância
- ♦ Estabelecer um diagnóstico diferencial com outras patologias não reumatológicas
- ♦ Aplicar o tratamento adequado de acordo com o agente etiológico que causa a infecção.

Módulo 8. Neurologia, psiquiatria e transtornos do sono

- ♦ Descrever as principais características da TDAH e suas opções terapêuticas.
- ♦ Identificar situações emocionais que possam interferir com o desenvolvimento normal da criança
- ♦ Identificar a causa das dores de cabeça na criança e estabelecer um tratamento adequado
- ♦ Explicar o que fazer no caso de uma crise epilética e identificar tipos de convulsões
- ♦ Descrever os princípios básicos do sono e as características em cada etapa da infância
- ♦ Avaliar problemas pediátricos relacionados ao sono
- ♦ Estabelecer um diagnóstico e tratamento adequados de tais desordens

Módulo 9. Dermatologia e oftalmologia

- ♦ Descrever a etiologia e as características básicas de certos distúrbios dermatológicos na infância
- ♦ Implementar planos terapêuticos no caso de distúrbios como eczema ou acne
- ♦ Identificar possíveis doenças adnexas e sua etiologia
- ♦ Explicar a ação a ser tomada no caso de dermatoses infecciosas ou parasitárias.
- ♦ Descrever as principais alergias alimentares e como fazer um diagnóstico adequado
- ♦ Implementar planos terapêuticos e dietéticos a fim de evitar reações alérgicas agudas em crianças alérgicas
- ♦ Descrever os diferentes testes diagnósticos, assim como a preparação e possíveis complicações desses testes
- ♦ Descrever o que fazer em caso de urticária e como prevenir a ocorrência de angioedema através da implementação de medidas terapêuticas apropriadas
- ♦ Descrever o exame ocular da criança e seus parâmetros normais.
- ♦ Detectar processos oftalmológicos de origem infecciosa e instituir tratamento adequado
- ♦ Estabelecer um diagnóstico adequado em caso de estrabismo e aplicar as medidas corretivas necessárias
- ♦ Identificar outras patologias oftálmicas que requeiram cuidados cirúrgicos e/ou especializados

Módulo 10. Hematologia, imunologia e doenças infecciosas

- ♦ Descrever as características fundamentais das doenças infecciosas no período infantil que podem levantar dúvidas diagnósticas.
- ♦ Descrever a ação a ser tomada no caso de detecção de uma síndrome febril sem foco
- ♦ Usar testes complementares e consultar outros especialistas a fim de estabelecer um diagnóstico de certeza
- ♦ Estabelecer um tratamento adequado para a patologia infecciosa em curso.

Módulo 11. Urgências pediátricas na atenção primária

- ♦ Descrever as principais processos que podem ocorrer na pediatria
- ♦ Realizar a RCP pediátrica e neonatal correta
- ♦ Explicar o procedimento a seguir em caso de trauma pediátrico ou TCE
- ♦ Descrever os fundamentos básicos da analgesia e sedação em pediatria.
- ♦ Identificar as diferenças entre os cuidados pediátricos de emergência e os cuidados de adultos na faixa etária pediátrica.



Aprofunde seu conhecimento, através da TECH, sobre os métodos profiláticos e a implementação de vacinas modernas para crianças e adolescentes com a intenção de prevenir patologias respiratórias graves, como a pneumonia”

04

Competências

Este Mestrado Próprio Semipresencial em Pediatria na Atenção Primária oferece aos especialistas uma maneira inovadora de estudar, que consiste em duas etapas distintas. Ao final das duas fases, eles estarão prontos para implementar os protocolos clínicos e as ferramentas de saúde mais recentes em sua prática diária.





“

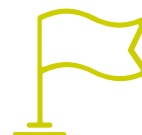
Matricule-se neste Mestrado Próprio Semipresencial e atualize-se sobre a implementação de dispositivos portáteis para o monitoramento remoto de variáveis cardiovasculares em crianças e adolescentes com patologias cardíacas crônicas”



Competências gerais

- ♦ Obter conhecimentos que proporcionem uma base ou uma oportunidade para ser original no desenvolvimento e/ou aplicação de ideias, muitas vezes em um contexto de pesquisa
- ♦ Aplicar o conhecimento adquirido e as habilidades de solução de problemas em ambientes novos ou desconhecidos dentro de contextos mais amplos (ou multidisciplinares) relacionados com a sua área de estudo
- ♦ Integrar conhecimentos e lidar com a complexidade de emitir pareceres a partir de informações incompletas ou limitadas, incluindo reflexões sobre as responsabilidades sociais e éticas associadas com a aplicação de seus conhecimentos e julgamentos
- ♦ Desenvolver a profissão respeitando os outros profissionais da saúde, adquirindo habilidades de trabalho em equipe
- ♦ Reconhecer a necessidade de manter e atualizar a competência profissional dando atenção especial à aprendizagem autônoma e contínua de novos conhecimentos





Competências específicas

- ♦ Realizar um exame completo de saúde para descrever o desenvolvimento psicomotor e linguístico ideal em cada etapa da criança
- ♦ Explicar os princípios básicos de amamentação apropriada a fim de assegurar que as necessidades da criança sejam adequadamente atendidas por este método
- ♦ Descrever os fundamentos da nutrição equilibrada em todos os estágios do desenvolvimento infantil normal, a fim de implementar programas de dieta e exercícios adaptados a cada etapa de crescimento
- ♦ Saber as características do recém-nascido normal e os cuidados que ele deve receber nas primeiras horas de vida a fim de detectar os problemas de saúde mais comuns que podem ocorrer no recém-nascido normal
- ♦ Diferenciar as patologias respiratórias mais frequentes no recém-nascido, a fim de estabelecer um diagnóstico adequado e implementar um tratamento correto
- ♦ Dominar a etiologia e as características básicas de certas alterações dermatológicas na infância a fim de poder implementar planos terapêuticos no caso de alterações como eczema ou acne
- ♦ Identificar possíveis doenças anexais e sua etiologia a fim de fazer um diagnóstico correto e implementar o tratamento adequado
- ♦ Diagnosticar os distúrbios relacionados à alimentação a fim de realizar um acompanhamento detalhado da criança na área da Atenção Primária
- ♦ Implementar planos terapêuticos para o cuidado e tratamento da criança com diabetes a fim de evitar hipoglicemias e resolvê-las no caso de ocorrerem

05

Direção do curso

Os docentes deste curso têm ampla experiência no manejo de patologias pediátricas na atenção primária. Ao longo de sua carreira profissional, eles adquiriram um profundo domínio das tecnologias e dos procedimentos mais inovadores na área. Esse corpo docente, por sua vez, integrou um plano acadêmico rigoroso e exigente que inclui todos os novos desenvolvimentos e oferece aos médicos a oportunidade de assimilá-los de forma rápida e flexível com a ajuda de métodos de ensino de última geração, implementados pela TECH para este Mestrado Próprio Semipresencial.



“

Os docentes da TECH elaboraram um programa de estudos rigoroso, no qual o especialista terá acesso às mais modernas evidências científicas para a abordagem da epilepsia e de outras patologias neurológicas na infância”

Direção



Dra. Laura Morales Fernández

- Especialista em Neonatologia no Hospital Universitário Central de Astúrias, Espanha
- Doutora em Medicina pela Universidade de Oviedo com distinção *Cum Laude*
- Formada em Medicina pela Universidade de Cantábria
- Estágio Externo na Unidade de Terapia Intensiva Neonatal do Jackson Memorial Hospital, Miami, Florida
- Instrutora credenciada em Reanimação Neonatal pela Sociedade Espanhola de Neonatologia (SENEO)
- Pós-graduação em Neonatologia, Urgências Pediátricas e Atualização em Pediatria de Atenção Primária
- Pesquisadora especialista no Impacto de Antibióticos na Microbiota Intestinal Neonatal e Vitamina D na População Pediátrica (marcadores e status)
- Membro da Sociedade Espanhola de Neonatologia (SENEO)



Professores

Dra. María Cuanedo Jiménez

- ♦ Pediatra do Departamento de Neonatologia do Hospital Universitário Central de Astúrias
- ♦ Médico do Hospital Universitário Marqués de Valdecilla
- ♦ Formada em Medicina pela Universidade de Oviedo

Dra. Noelia García González

- ♦ Pediatra no Hospital Universitário Central de Asturias
- ♦ Pesquisadora Clínica na Área de Pediatria
- ♦ Formada em Medicina

Dra. María Montes Granda

- ♦ Pediatra no Hospital San Agustín
- ♦ Formada em Medicina

Dra. Carmen Elena González Álvarez

- ♦ Pediatra no Centro de Saúde Lugones, Espanha
- ♦ Formada em Medicina

Dra. Aránzazu López Martínez

- ♦ Pediatra no Centro de Saúde La Felguera, Espanha
- ♦ Formada em Medicina

06

Conteúdo programático

Para este Mestrado Próprio Semipresencial, a TECH integrou um programa de estudos de vanguarda que reúne o conteúdo mais inovador relacionado à Pediatria na Atenção Primária. A capacitação inclui vários módulos acadêmicos que abrangem os critérios de atendimento mais recentes para o tratamento de crianças e adolescentes com patologias cardíacas, neurológicas, respiratórias, hematológicas e outras. Ao mesmo tempo, o programa de estudos analisa os protocolos que atualmente são considerados os mais eficientes para lidar com urgências pediátricas. Todo o programa será realizado em uma plataforma de aprendizagem 100% online e implementará recursos didáticos, como infográficos, resumos interativos e vídeos.



“

A fase teórica deste programa é apoiada por uma plataforma de aprendizagem 100% online e interativa, sem horários restritivos ou cronogramas de avaliação pré-estabelecidos”

Módulo 1. Atenção ao Recém-Nascido e Criança Saudável

- 1.1. Recém-nascido normal. Características e cuidados com o recém-nascido, problemas mais frequentes
- 1.2. Patologia respiratória do recém-nascido
- 1.3. Exames regulares de saúde na faixa etária pediátrica
- 1.4. Desenvolvimento psicomotor e linguagem
- 1.5. Aleitamento materno e alimentação de fórmula
- 1.6. Consultas de cuidados infantis no primeiro ano de vida
- 1.7. Alimentação no primeiro ano de vida na pré-escola
- 1.8. Alimentação do pré-adolescente e do adolescente
- 1.9. A adolescência
- 1.10. Vacinação. Calendário de vacinação e em situações especiais

Módulo 2. Patologia Respiratória e Otorrinolaringologia

- 2.1. Infecções respiratórias do trato superior: Faringotonsilite aguda, Otite média aguda, Sinusite
- 2.2. Rinite alérgica
- 2.3. Laringite aguda. Crupe
- 2.4. Bronquiolite aguda
- 2.5. Pneumonia adquirida na comunidade
- 2.6. A criança com sibilâncias. Asma brônquica
- 2.7. Manejo da criança com tosse. Tosse crônica
- 2.8. COVID-19 em crianças
- 2.9. Procedimentos e técnicas I: Espirometria forçada, teste broncodinâmico, PFE (Manejo do medidor de fluxo expiratório máximo)
- 2.10. Procedimentos e técnicas II: Sistemas de inalação Oxigenoterapia

Módulo 3. Cardiologia

- 3.1. Avaliação do sopro cardíaco na criança
- 3.2. Testes complementares na criança com suspeita de patologia cardíaca: ECG, radiografia de tórax, exames diversos
- 3.3. Arritmias e síncope
- 3.4. Insuficiência cardíaca
- 3.5. Cardiopatias Congênitas
- 3.6. Hipertensão arterial
- 3.7. Febre reumática
- 3.8. Miocardite
- 3.9. Endocardite infecciosa
- 3.10. Doenças do pericárdio na criança

Módulo 4. Gastroenterologia

- 4.1. Dor abdominal aguda
- 4.2. Dor abdominal crônica
- 4.3. Hipertrofia congênita do piloro
- 4.4. Diarreia aguda. Desidratação aguda. Distúrbios de equilíbrio ácido-base
- 4.5. Doença Celíaca
- 4.6. ERGE
- 4.7. Constipação
- 4.8. Parasitose intestinal
- 4.9. Alimentos funcionais, microbiota intestinal e probióticos
- 4.10. Hepatite A

Módulo 5. Nutrição metabolismo endócrino

- 5.1. Crescimento normal e patológico. A criança que não cresce
- 5.2. Diabetes
- 5.3. Obesidade
- 5.4. Doenças metabólicas congênitas
- 5.5. Dislipidemia na faixa etária pediátrica
- 5.6. A criança com baixa estatura
- 5.7. Hipopituitarismo em crianças
- 5.8. Doenças da tireoide na infância
- 5.9. Patologias da puberdade
- 5.10. Doença renal crônica na infância

Módulo 6. Genital urologia nefrologia

- 6.1. Infecção urinária
- 6.2. Vulvovaginite infantil
- 6.3. Criptorquidismo
- 6.4. Genitália ambígua e malformações genitais
- 6.5. Hematúria
- 6.6. Síndrome nefrítica e glomerulonefrite
- 6.7. Síndrome nefrótica
- 6.8. Rins policísticos
- 6.9. Hipospádia e doenças da uretra na infância
- 6.10. Doença renal crônica na infância

Módulo 7. Sistema osteomioarticular e reumatologia

- 7.1. Estudo da criança com artralgia ou artrite
- 7.2. Artrite reumatoide juvenil
- 7.3. Artrite séptica
- 7.4. Osteomielite
- 7.5. Doenças ortopédicas mais comuns na infância
- 7.6. Avaliação do pé infantil
- 7.7. Patologia do quadril por idade
- 7.8. Transtornos podológicos e da marcha
- 7.9. Lúpus eritematoso sistêmico em crianças
- 7.10. Espondiloartropatias juvenis

Módulo 8. Neurologia, psiquiatria e transtornos do sono

- 8.1. Cefaleias
- 8.2. Epilepsia e distúrbios convulsivos não epiléticos na infância (TDAH)
- 8.3. Paralisia cerebral infantil
- 8.4. Diagnóstico e acompanhamento da criança com síndrome de Down
- 8.5. Transtorno do Déficit de Atenção com Hiperatividade (TDAH):
- 8.6. Transtornos psicossomáticos crianças e adolescente
- 8.7. Autismo
- 8.8. Introdução à neuroanatomia do sono
- 8.9. Suspeita clínica da presença de um transtorno do sono: Clínica diurna noturna
- 8.10. Diagnóstico e tratamento em AP dos principais transtornos do sono

Módulo 9. Dermatologia e oftalmologia

- 9.1. Infecções virais e bacterianas da pele
- 9.2. Micoses cutâneas na infância
- 9.3. Pediculose na infância
- 9.4. Eczema. Dermatite atópica
- 9.5. Acne
- 9.6. Distúrbios cutâneos dos cabelos e unhas
- 9.7. Controle visual na criança
- 9.8. Acuidade visual. Ambliopia. Estrabismo. Diagnóstico. Orientação terapêutica de acordo com as formas clínicas
- 9.9. Conjuntivite e blefarite. Olhos vermelhos: Diagnóstico diferencial. Abordagem terapêutica
- 9.10. Pálpebras e sistema lacrimal: Ptose. Malformações. Obstrução lacrimal

Módulo 10. Hematologia, imunologia e doenças infecciosas

- 10.1. Imunodeficiências congênitas
- 10.2. Alergias a medicamentos e alimentos na infância
- 10.3. Anemias
- 10.4. Leucemias
- 10.5. Transtornos hemorrágicos e de coagulação
- 10.6. O recém-nascido de uma mãe com HIV
- 10.7. Doenças exantemáticas
- 10.8. Síndrome febril sem foco
- 10.9. Coqueluche e Síndrome Pertussioide
- 10.10. Seps e choque séptico



Módulo 11. Urgências pediátricas na atenção primária

- 11.1. Equipamento no departamento de urgências
- 11.2. RCP Básica pediátrica
- 11.3. RCP avançada pediátrica e neonatal
- 11.4. Analgesia e sedação
- 11.5. Convulsão aguda e status convulsivo
- 11.6. Síndrome febril com manifestações hemorrágicas
- 11.7. Traumatismo cranioencefálico
- 11.8. Atendimento inicial ao trauma pediátrico (AITP)
- 11.9. Meningite bacteriana e viral
- 11.10. Anafilaxia. Intoxicações medicamentosas e não medicamentosas
- 11.11. Síndromes aparentemente letais
- 11.12. Queimaduras e feridas
- 11.13. Técnicas e procedimentos mais comuns em urgências de pediatria 1
- 11.14. Técnicas e procedimentos mais comuns em urgências de pediatria 2



Estude os módulos deste programa com a ajuda de métodos de ensino inovadores, como o Relearning”

07

Estágio Clínico

Ao concluir a primeira etapa deste Mestrado Próprio Semipresencial, a TECH proporcionará ao especialista um estágio clínico do mais alto rigor. Esse estágio, realizado em uma instituição hospitalar de prestígio, tem um formato presencial e imersivo voltado para o desenvolvimento das habilidades mais procuradas em Pediatria na Atenção Primária.



“

Aplique, diretamente e em casos reais, os mais recentes procedimentos terapêuticos para transtornos hemorrágicos e de coagulação em crianças e adolescentes”

A prática clínica deste programa dedica 3 semanas de aprendizagem intensiva e imersiva para capacitar o especialista nos mais recentes avanços em Pediatria na Atenção Primária. A modalidade acadêmica é distribuída em jornadas consecutivas de 8 horas, de segunda a sexta-feira, em um hospital de referência. Nessa instalação, o profissional trabalhará com os mais recentes dispositivos tecnológicos e aplicará procedimentos de última geração no atendimento de crianças e adolescentes com patologias cardíacas, respiratórias e neurológicas, entre outras.

Ao mesmo tempo, o médico poderá trabalhar em estreita colaboração com especialistas com ampla experiência profissional. A orientação deles permitirá que o profissional da saúde assimile novas experiências rapidamente e de acordo com as evidências científicas mais recentes. Por outro lado, um orientador adjunto acompanhará de perto todo o progresso, proporcionando orientação personalizada em todos os momentos para ajudar o aluno a se envolver nas diferentes dinâmicas do centro onde a capacitação é realizada.

A parte prática será realizada com a participação ativa do aluno executando as atividades e os procedimentos de cada área de competência (aprender a aprender e aprender a fazer), com o acompanhamento e a orientação dos professores e de outros colegas de estágio para favorecer o trabalho em equipe e a integração multidisciplinar como competências transversais para a prática médica (aprender a ser e a se relacionar com os outros).

Os procedimentos descritos abaixo formarão a base da parte prática da capacitação, e sua implementação está sujeita tanto à idoneidade dos pacientes quanto à disponibilidade do centro e sua carga de trabalho, tendo as seguintes atividades propostas:





Módulo	Atividade Prática
Últimas tendências no diagnóstico e acompanhamento de pacientes pediátricos através da Atenção Primária	Diagnosticar doenças raras através de testes genéticos específicos para ajudar os médicos da Atenção Primária a escolher tratamentos mais personalizados
	Detectar doenças infecciosas, como a gripe, através de PCR e outros testes rápidos
	Implementar dispositivos portáteis, como monitores de pressão arterial ou de glicose no sangue, para ajudar os médicos da atenção primária a monitorar a saúde do paciente em casa
	Coletar e compartilhar informações de saúde dos pacientes por meio de aplicativos móveis e outros programas online, facilitando a tomada de decisões clínicas
Novos protocolos clínicos no tratamento de doenças neurológicas pela Pediatria na Atenção Primária	Avaliar a condição da criança com epilepsia e determinar se ela tem critérios para intervenção cirúrgica ou indicação de medicamentos mais eficazes e menos tóxicos
	Tratar a Dor Neuropática Infantil com combinações de medicamentos, intervenções psicológicas e terapias físicas
	Aplicar terapias antivirais e terapêuticas à base de imunoglobulina intravenosa para pacientes pediátricos com encefalite crônica
	Desenvolver intervenção precoce e indicar terapia comportamental em crianças e adolescentes com indicações claras de enfrentamento de qualquer uma das condições incluídas nos Transtornos do Espectro do Autismo
Novas tendências no tratamento de patologias respiratórias crônicas em Pediatria na Atenção Primária	Utilizar a terapia inalatória para o tratamento de doenças respiratórias crônicas em crianças, como asma, bronquite, entre outras, e assim evitar os efeitos colaterais de outros tratamentos farmacológicos
	Acompanhar, através da Telemedicina, pacientes infantis com doenças respiratórias crônicas
	Examinar pacientes pediátricos e suas famílias quanto a fatores psicossociais e educacionais e promover estilos de vida saudáveis para lidar melhor com patologias respiratórias crônicas
	Indicar a vacinação contra doenças respiratórias crônicas em crianças, como pneumonia e gripe, para evitar complicações e internação
Últimas estratégias para o atendimento de pacientes pediátricos com patologias cardíacas crônicas na Atenção Primária	Promover uma abordagem mais integral dos pacientes pediátricos, com tratamento médico e análise dos fatores psicossociais e educacionais que influenciam sua qualidade de vida
	Implementar técnicas como a cirurgia minimamente invasiva para o tratamento de patologias cardíacas crônicas em crianças e adolescentes
	Usar terapias com células-tronco para reduzir o impacto de patologias congênitas
	Realizar um acompanhamento mais eficiente das variáveis de saúde do paciente, promovendo cuidados de saúde personalizados por meio de ferramentas de monitoramento remoto

Seguro de responsabilidade civil

A principal preocupação desta instituição é garantir a segurança dos profissionais que realizam o estágio e dos demais colaboradores necessários para o processo de capacitação prática na empresa. Entre as medidas adotadas para alcançar este objetivo está a resposta a qualquer incidente que possa ocorrer ao longo do processo de ensino-aprendizagem.

Para isso, esta entidade educacional se compromete a fazer um seguro de responsabilidade civil que cubra qualquer eventualidade que possa surgir durante o período de estágio no centro onde se realiza a capacitação prática.

Esta apólice de responsabilidade civil terá uma cobertura ampla e deverá ser aceita antes do início da capacitação prática. Desta forma, o profissional não terá que se preocupar com situações inesperadas, estando amparado até a conclusão do programa prático no centro.



Condições da Capacitação Prática

As condições gerais do contrato de estágio para o programa são as seguintes:

1. ORIENTAÇÃO: durante o Mestrado Próprio Semipresencial o aluno contará com dois orientadores que irão acompanhá-lo durante todo o processo, esclarecendo as dúvidas e respondendo perguntas que possam surgir. Por um lado, contará com um orientador profissional, pertencente ao centro onde é realizado o estágio, que terá o objetivo de orientar e dar suporte ao aluno a todo momento. E por outro, contará com um orientador acadêmico cuja missão será coordenar e ajudar o aluno durante todo o processo, esclarecendo dúvidas e viabilizando o que for necessário. Assim, o aluno estará sempre acompanhado e poderá resolver as dúvidas que possam surgir, tanto de natureza prática quanto acadêmica.

2. DURAÇÃO: o programa de estágio terá uma duração de três semanas contínuas de capacitação prática, distribuídas em jornadas de 8 horas, cinco dias por semana. Os dias e horários do programa serão de responsabilidade do centro e o profissional será informado com antecedência suficiente para que possa se organizar.

3. NÃO COMPARECIMENTO: em caso de não comparecimento no dia de início do Mestrado Próprio Semipresencial, o aluno perderá o direito de realizá-lo sem que haja a possibilidade de reembolso ou mudança das datas estabelecidas. A ausência por mais de dois dias sem causa justificada/médica resultará na renúncia ao estágio e, consequentemente, em seu cancelamento automático. Qualquer problema que possa surgir durante a realização do estágio, deverá ser devidamente comunicado ao orientador acadêmico com caráter de urgência.

4. CERTIFICAÇÃO: ao passar nas provas do Mestrado Próprio Semipresencial, o aluno receberá um certificado que comprovará o período de estágio no centro em questão.

5. RELAÇÃO DE EMPREGO: o Mestrado Próprio Semipresencial não constitui relação de emprego de nenhum tipo.

6. ESTUDOS PRÉVIOS: alguns centros podem exigir um certificado de estudos prévios para a realização do Mestrado Próprio Semipresencial. Nestes casos, será necessário apresentá-lo ao departamento de estágio da TECH para que seja confirmada a atribuição do centro escolhido.

7. NÃO INCLUÍDO: o Mestrado Próprio Semipresencial não incluirá nenhum elemento não descrito nas presentes condições. Portanto, não inclui acomodação, transporte para a cidade onde o estágio será realizado, vistos ou qualquer outro serviço não mencionado anteriormente.

Entretanto, em caso de dúvidas ou recomendações a respeito, o aluno poderá consultar seu orientador acadêmico. Este lhe proporcionará as informações necessárias para facilitar os procedimentos.

08

Onde posso realizar o Estágio Clínico?

Este Mestrado Próprio Semipresencial é concluído com um estágio presencial, intensivo e imersivo em um hospital de prestígio. Durante esta prática clínica, o especialista terá acesso aos melhores equipamentos tecnológicos e recursos de atendimento de última geração. Dessa forma, será possível atualizar suas habilidades com base nas evidências científicas mais recentes e nos dispositivos mais inovadores para a área da saúde no mercado da Pediatria na Atenção Primária.



“

Realize seu estágio clínico em uma instituição hospitalar de prestígio, com os melhores equipamentos e uma equipe de especialistas de destaque que, além disso, se adapta à sua localização geográfica”

Os alunos poderão realizar a parte prática deste Mestrado Próprio Semipresencial nos seguintes centros:



Medicina

Hospital Maternidad HM Belén

País: Espanha
Cidade: La Coruña

Endereço: R. Filantropía, 3, 15011, A Coruña

Rede de clínicas, hospitais e centros especializados privados distribuídos por toda a Espanha

Capacitações práticas relacionadas:

-Atualização em Reprodução Assistida
-MBA em Gestão Hospitalar e de Serviços de Saúde



Medicina

Hospital HM Rosaleda

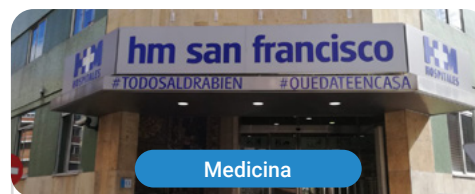
País: Espanha
Cidade: La Coruña

Endereço: Rúa de Santiago León de Caracas, 1, 15701, Santiago de Compostela, A Coruña

Rede de clínicas, hospitais e centros especializados privados distribuídos por toda a Espanha

Capacitações práticas relacionadas:

-Transplante Capilar
-Ortodontia e Ortopedia Facial



Medicina

Hospital HM San Francisco

País: Espanha
Cidade: León

Endereço: C. Marqueses de San Isidro, 11, 24004, León

Rede de clínicas, hospitais e centros especializados privados distribuídos por toda a Espanha

Capacitações práticas relacionadas:

-Atualização em Anestesiologia e Ressuscitação
-Enfermagem no Departamento de Traumatologia



Medicina

Hospital HM Regla

País: Espanha
Cidade: León

Endereço: Calle Cardenal Landázuri, 2, 24003, León

Rede de clínicas, hospitais e centros especializados privados distribuídos por toda a Espanha

Capacitações práticas relacionadas:

-Atualização dos Tratamentos Psiquiátricos em Pacientes Menores



Medicina

Hospital HM Montepíncipe

País: Espanha
Cidade: Madri

Endereço: Av. de Montepíncipe, 25, 28660, Boadilla del Monte, Madrid

Rede de clínicas, hospitais e centros especializados privados distribuídos por toda a Espanha

Capacitações práticas relacionadas:

-Ortopedia Pediátrica
-Medicina Estética



Medicina

Hospital HM Torrelodones

País: Espanha
Cidade: Madri

Endereço: Av. Castillo Olivares, s/n, 28250, Torrelodones, Madrid

Rede de clínicas, hospitais e centros especializados privados distribuídos por toda a Espanha

Capacitações práticas relacionadas:

-Anestesiologia e Ressuscitação
-Pediatria Hospitalar



Medicina

Hospital HM Sanchinarro

País: Espanha
Cidade: Madri

Endereço: Calle de Oña, 10, 28050, Madrid

Rede de clínicas, hospitais e centros especializados privados distribuídos por toda a Espanha

Capacitações práticas relacionadas:

-Anestesiologia e Ressuscitação
-Medicina do Sono



Medicina

Hospital HM Nuevo Belén

País: Espanha
Cidade: Madri

Endereço: Calle José Silva, 7, 28043, Madrid

Rede de clínicas, hospitais e centros especializados privados distribuídos por toda a Espanha

Capacitações práticas relacionadas:

-Cirurgia Geral e do Aparelho Digestivo
-Nutrição Clínica em Medicina



Medicina

Hospital HM Puerta del Sur

País
Espanha

Cidade
Madri

Endereço: Av. Carlos V, 70, 28938,
Móstoles, Madrid

Rede de clínicas, hospitais e centros especializados
privados distribuídos por toda a Espanha

Capacitações práticas relacionadas:

-Emergências Pediátricas
-Oftalmologia Clínica



Medicina

Hospital HM Vallés

País
Espanha

Cidade
Madri

Endereço: Calle Santiago, 14, 28801, Alcalá
de Henares, Madrid

Rede de clínicas, hospitais e centros especializados
privados distribuídos por toda a Espanha

Capacitações práticas relacionadas:

-Ginecologia Oncológica
-Oftalmologia Clínica



Medicina

Policlínico HM Cruz Verde

País
Espanha

Cidade
Madri

Endereço: Plaza de la Cruz Verde, 1-3, 28807,
Alcalá de Henares, Madrid

Rede de clínicas, hospitais e centros especializados
privados distribuídos por toda a Espanha

Capacitações práticas relacionadas:

-Podologia Clínica Avançada
-Tecnologias Ópticas e Optometria Clínica



Medicina

Policlínico HM Moraleja

País
Espanha

Cidade
Madri

Endereço: P.º de Alcobendas, 10, 28109, Alcobendas, Madrid

Rede de clínicas, hospitais e centros especializados privados distribuídos por toda a Espanha

Capacitações práticas relacionadas:

-Medicina de Reabilitação na Abordagem da Lesão Cerebral Adquirida



Medicina

Policlínico HM Sanchinarro

País
Espanha

Cidade
Madri

Endereço: Av. de Manoteras, 10, 28050, Madrid

Rede de clínicas, hospitais e centros especializados privados distribuídos por toda a Espanha

Capacitações práticas relacionadas:

- Atendimento Ginecológico para Enfermagem Obstétrica
- Enfermagem na área de Sistema Digestório



Medicina

Policlínico HM Imi Toledo

País
Espanha

Cidade
Toledo

Endereço: Av. de Irlanda, 21, 45005, Toledo

Rede de clínicas, hospitais e centros especializados privados distribuídos por toda a Espanha

Capacitações práticas relacionadas:

-Eletroterapia em Medicina de Reabilitação
-Transplante Capilar





Onde posso realizar o Estágio Clínico? | 43 **tech**



Medicina

Medicentro Boadilla

País	Cidade
Espanha	Madri

Endereço: Av. Infante Don Luis, 8, 28660
Boadilla del Monte, Madrid

Policlínica com mais de uma década de experiência no tratamento de uma grande variedade de patologias

Capacitações práticas relacionadas:

- Medicina Estética
- Atualização em Dermatologia Clínica

“

Combine teoria e prática profissional através de uma abordagem educacional exigente e gratificante”

05

Metodologia

Este curso oferece uma maneira diferente de aprender. Nossa metodologia é desenvolvida através de um modo de aprendizagem cíclico: **o Relearning**. Este sistema de ensino é utilizado, por exemplo, nas faculdades de medicina mais prestigiadas do mundo e foi considerado um dos mais eficazes pelas principais publicações científicas, como o **New England Journal of Medicine**.



“

Descubra o Relearning, um sistema que abandona a aprendizagem linear convencional para realizá-la através de sistemas de ensino cíclicos: uma forma de aprendizagem que se mostrou extremamente eficaz, especialmente em disciplinas que requerem memorização”

Na TECH usamos o Método do Caso

Em uma determinada situação, o que um profissional deveria fazer? Ao longo do programa, os alunos irão se deparar com diversos casos simulados baseados em situações reais, onde deverão investigar, estabelecer hipóteses e finalmente resolver as situações. Há inúmeras evidências científicas sobre a eficácia deste método. Os especialistas aprendem melhor, mais rápido e de forma mais sustentável ao longo do tempo.

Com a TECH você irá experimentar uma forma de aprender que está revolucionando as bases das universidades tradicionais em todo o mundo.



Segundo o Dr. Gérvas, o caso clínico é a apresentação comentada de um paciente, ou grupo de pacientes, que se torna um "caso", um exemplo ou modelo que ilustra algum componente clínico peculiar, seja pelo seu poder de ensino ou pela sua singularidade ou raridade. É essencial que o caso seja fundamentado na vida profissional atual, tentando recriar as condições reais na prática profissional do médico.

“

Você sabia que este método foi desenvolvido em 1912, em Harvard, para alunos de Direito? O método do caso consistia em apresentar situações complexas reais para que os alunos tomassem decisões e justificassem como resolvê-las. Em 1924 foi estabelecido como o método de ensino padrão em Harvard”

A eficácia do método é justificada por quatro conquistas fundamentais:

1. Os alunos que seguem este método não só assimilam os conceitos, mas também desenvolvem a capacidade mental através de exercícios de avaliação de situações reais e de aplicação de conhecimentos.
2. A aprendizagem se consolida nas habilidades práticas permitindo ao aluno integrar melhor o conhecimento à prática clínica.
3. A assimilação de ideias e conceitos se torna mais fácil e mais eficiente, graças ao uso de situações decorrentes da realidade.
4. A sensação de eficiência do esforço investido se torna um estímulo muito importante para os alunos, o que se traduz em um maior interesse pela aprendizagem e um aumento no tempo dedicado ao curso.



Metodologia Relearning

A TECH utiliza de maneira eficaz a metodologia do estudo de caso com um sistema de aprendizagem 100% online, baseado na repetição, combinando 8 elementos didáticos diferentes em cada aula.

Potencializamos o Estudo de Caso com o melhor método de ensino 100% online: o Relearning.

O profissional aprenderá através de casos reais e da resolução de situações complexas em ambientes simulados de aprendizagem. Estes simulados são realizados através de um software de última geração para facilitar a aprendizagem imersiva.



Na vanguarda da pedagogia mundial, o método Relearning conseguiu melhorar os níveis de satisfação geral dos profissionais que concluíram seus estudos, com relação aos indicadores de qualidade da melhor universidade online do mundo (Universidade de Columbia).

Usando esta metodologia, mais de 250 mil médicos se capacitaram, com sucesso sem precedentes, em todas as especialidades clínicas independentemente da carga cirúrgica. Nossa metodologia de ensino é desenvolvida em um ambiente altamente exigente, com um corpo discente com um perfil socioeconômico médio-alto e uma média de idade de 43,5 anos.

O Relearning permitirá uma aprendizagem com menos esforço e mais desempenho, fazendo com que você se envolva mais em sua especialização, desenvolvendo o espírito crítico e sua capacidade de defender argumentos e contrastar opiniões: uma equação de sucesso.

No nosso programa, a aprendizagem não é um processo linear, ela acontece em espiral (aprender, desaprender, esquecer e reaprender). Portanto, combinamos cada um desses elementos de forma concêntrica.

A nota geral do sistema de aprendizagem da TECH é de 8,01, de acordo com os mais altos padrões internacionais.



Neste programa de estudos, oferecemos o melhor material educacional, preparado especialmente para você:



Material de estudo

Todo o conteúdo didático foi elaborado especificamente para o programa de estudos pelos especialistas que irão ministra-lo, o que permite que o desenvolvimento didático seja realmente específico e concreto.

Esse conteúdo é adaptado ao formato audiovisual, para criar o método de trabalho online da TECH. Tudo isso com as técnicas mais avançadas e oferecendo alta qualidade em cada um dos materiais que colocamos à disposição do aluno.



Técnicas cirúrgicas e procedimentos em vídeo

A TECH aproxima os alunos às técnicas mais recentes, aos últimos avanços educacionais e à vanguarda das técnicas médicas atuais. Tudo isso, com o máximo rigor, explicado e detalhado para contribuir para a assimilação e compreensão do aluno. E o melhor de tudo: você poderá assistir as aulas quantas vezes quiser.



Resumos interativos

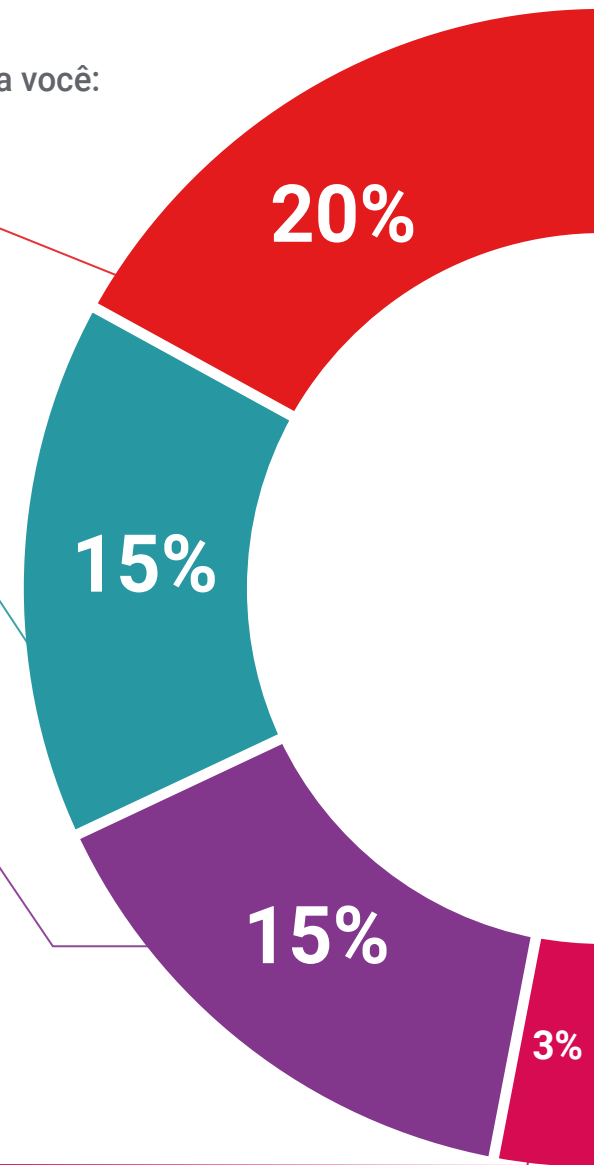
A equipe da TECH apresenta o conteúdo de forma atraente e dinâmica através de pílulas multimídia que incluem áudios, vídeos, imagens, gráficos e mapas conceituais, a fim de reforçar o conhecimento.

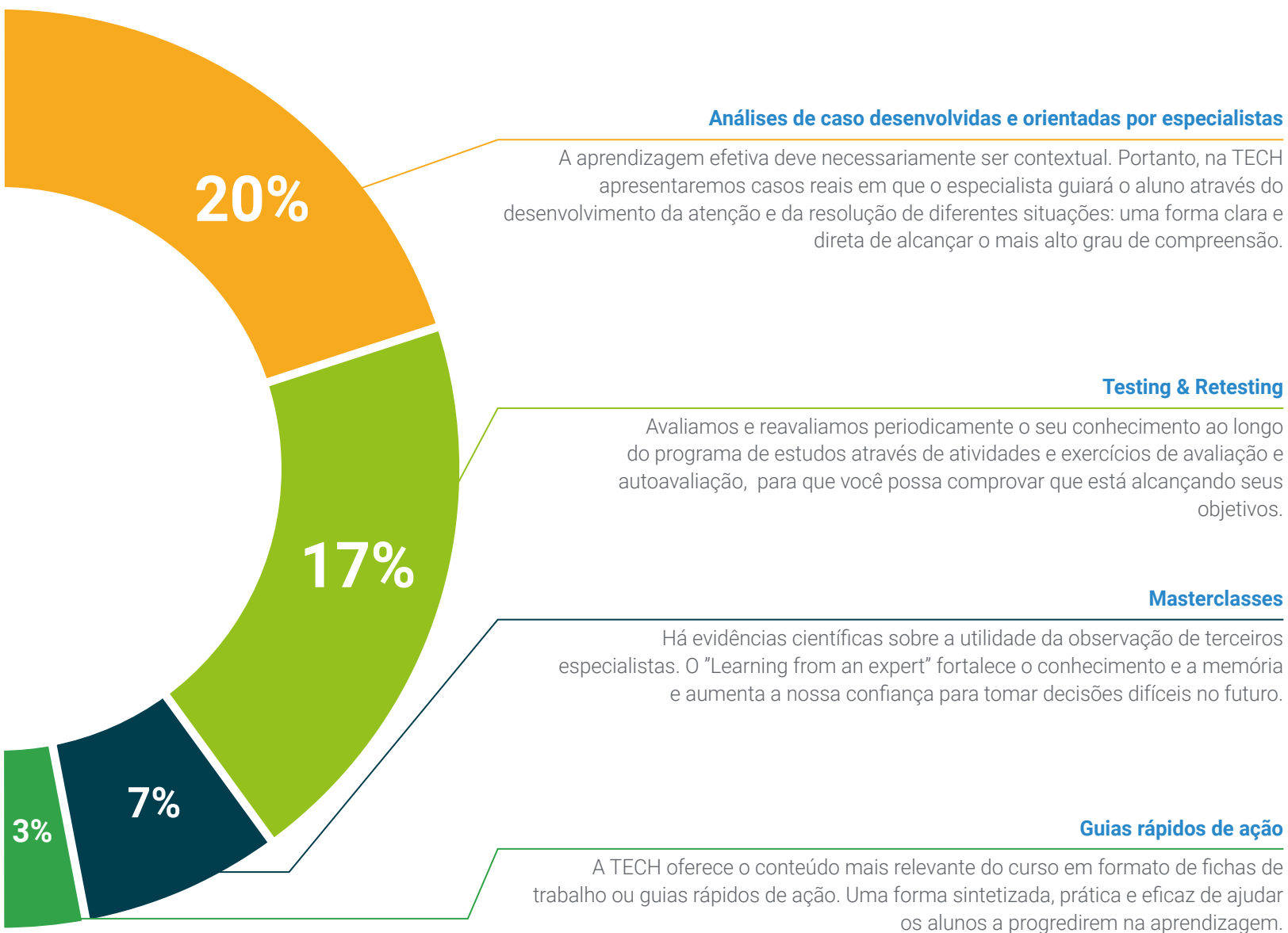
Este sistema educacional exclusivo de apresentação de conteúdo multimídia, foi premiado pela Microsoft como "Caso de sucesso na Europa".



Leituras complementares

Artigos recentes, documentos de consenso e diretrizes internacionais, entre outros. Na biblioteca virtual da TECH o aluno terá acesso a tudo o que for necessário para complementar sua capacitação.





10 Certificado

O Mestrado Próprio Semipresencial em Pediatria na Atenção Primária garante, além da capacitação mais rigorosa e atualizada, o acesso a um título de Mestrado Próprio Semipresencial emitido pela TECH Universidade Tecnológica.



“

Conclua este programa de estudos com sucesso e receba o seu certificado sem sair de casa e sem burocracias”

Este **Mestrado Próprio Semipresencial em Pediatria na Atenção Primária** conta com o conteúdo científico mais completo e atualizado do cenário profissional e acadêmico.

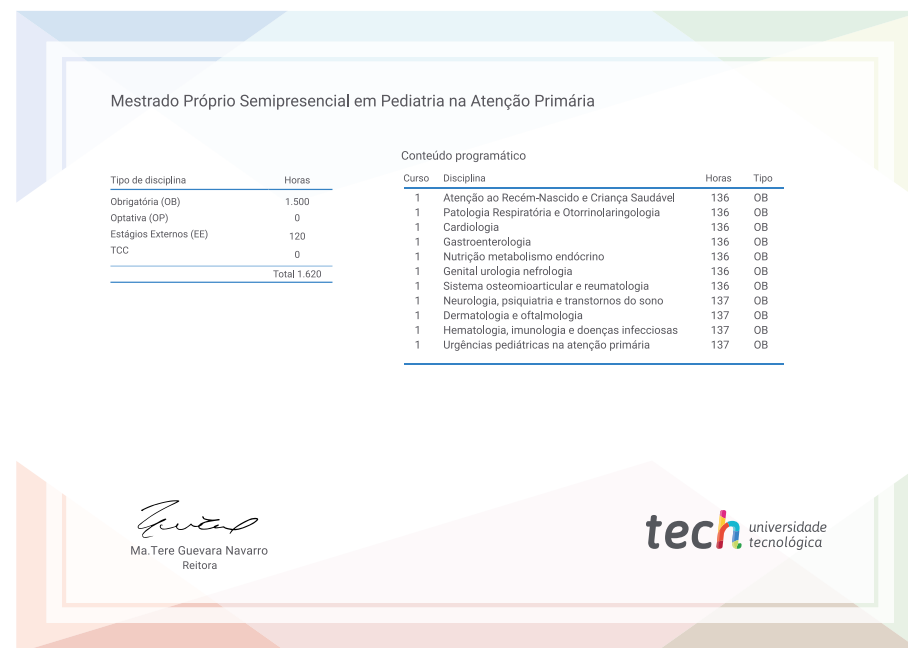
Uma vez aprovadas as avaliações, o aluno receberá por correio o certificado* correspondente ao título de Mestrado Próprio Semipresencial emitido pela TECH Universidade Tecnológica.

Além do certificado de conclusão, o aluno poderá solicitar uma declaração e o certificado do conteúdo do programa. Para isso, será necessário entrar em contato com o orientador acadêmico, que irá proporcionar todas as informações necessárias.

Título: **Mestrado Próprio Semipresencial em Pediatria na Atenção Primária**

Modalidade: **Semipresencial (Online + Estágio Clínico)**

Duração: **12 meses**





Mestrado Próprio
Semipresencial
Pediatria na Atenção Primária

Modalidade: Semipresencial (Online + Estágio Clínico)

Duração: 12 meses

Certificado: TECH Universidade Tecnológica

Mestrado Próprio Semipresencial

Pediatria na Atenção Primária

