

Mestrado Próprio Semipresencial

Medicina e Saúde Ocupacional





Mestrado Próprio Semipresencial

Medicina e Saúde
Ocupacional

Modalidade: Semipresencial (Online + Estágio Clínico)

Duração: 12 meses

Certificado: TECH Universidade Tecnológica

Acesso ao site: www.techtitute.com/br/medicina/mestrado-proprio-semipresencial/mestrado-proprio-semipresencial-medicina-saude-ocupacional

Índice

01

Apresentação

pág. 4

02

Por que fazer este Mestrado
Próprio Semipresencial?

pág. 8

03

Objetivos

pág. 12

04

Competências

pág. 20

05

Direção do curso

pág. 24

06

Conteúdo programático

pág. 30

07

Estágio Clínico

pág. 38

08

Onde posso realizar
o Estágio Clínico?

pág. 44

09

Metodologia

pág. 48

10

Certificado

pág. 56

01

Apresentação

As constantes mudanças na legislação de saúde e segurança ocupacional, acentuadas pela recente situação de pandemia levou ao surgimento de muitos novos desenvolvimentos nessa disciplina médica. Assim, com esse programa, o especialista poderá incorporar os últimos avanços dessa área em seu trabalho, aprofundando-se em aspectos como patologias ocupacionais, tecnopatias e a avaliação específica do trabalhador em seu ambiente de trabalho. E poderá fazer isso por meio de um sistema de ensino que combina o aprendizado online com um estágio presencial em um centro de reconhecido prestígio, onde você poderá se atualizar de forma prática, acompanhado por profissionais líderes especializados nesse campo da saúde.



“

Atualize seus conhecimentos sobre saúde ocupacional de forma prática e adaptada às suas necessidades com este programa, que oferece a oportunidade de passar um tempo em um centro clínico de prestígio”

A crescente importância da saúde ocupacional em âmbito social ajudou a disciplina a evoluir nos últimos anos, integrando novos procedimentos, protocolos e procedimentos para o manejo da saúde ocupacional e métodos de diagnóstico. Assim, recentemente, houve vários avanços em aspectos como a metodologia de intervenção para o controle de lesões musculoesqueléticas relacionadas ao trabalho, vários riscos, como elétricos, mecânicos ou associados a ruídos e vibrações, e a preparação do relatório médico ocupacional.

Além disso, o perfil profissional do médico especializado nessa área tornou-se um dos mais requisitados, portanto, manter-se atualizado pode proporcionar grandes oportunidades para os médicos. Este programa, portanto, oferece uma atualização completa nessa área, dando-lhe a opção de se aprofundar nas últimas inovações e incorporar as técnicas mais eficazes de prevenção e tratamento de lesões e doenças ocupacionais em seu trabalho diário.

Tudo isso é baseado em um sistema de ensino que combina o aprendizado online com um estágio presencial em um centro de saúde. Assim, durante a primeira etapa desse percurso, o profissional poderá combinar trabalho e estudos, beneficiando-se do conteúdo multimídia disponível online e apresentado por uma equipe de professores altamente conceituada nessa área.

Ao final dessa fase online, o médico terá a oportunidade de fazer um estágio em um centro de prestígio na área de saúde ocupacional, onde entrará em contato com pacientes e terá à sua disposição os equipamentos e a tecnologia mais avançados. Sempre com o acompanhamento de especialistas da própria instituição de saúde, que garantirão a atualização do profissional por meio de atividades práticas em um ambiente real.

Este **Mestrado Próprio Semipresencial em Medicina e Saúde Ocupacional** conta com o conteúdo científico mais completo e atualizado do mercado. Suas principais características são:

- ♦ Desenvolvimento de mais de 100 casos clínicos apresentados por profissionais de medicina com experiência em saúde ocupacional.
- ♦ O conteúdo gráfico, esquemático e extremamente prático, fornece informações científicas e assistenciais sobre as disciplinas médicas essenciais para a prática profissional
- ♦ Ferramentas para avaliar e monitorar os riscos à saúde em diferentes ambientes de trabalho
- ♦ Planos integrais para ação sistematizada contra os principais riscos no campo da saúde ocupacional
- ♦ Apresentação de workshops práticos sobre técnicas de diagnóstico no local de trabalho como um lugar de risco para a saúde
- ♦ Sistema de aprendizagem interativo baseado em algoritmo para a tomada de decisões sobre situações clínicas apresentadas
- ♦ Diretrizes de prática clínica sobre a abordagem de diferentes patologias e lesões ocupacionais
- ♦ Com foco especial em medicina baseada em evidências e metodologias de pesquisa em medicina ocupacional
- ♦ Aulas teóricas, perguntas aos especialistas, fóruns de discussão sobre temas controversos e trabalhos de reflexão individual
- ♦ Disponibilidade de acesso a todo o conteúdo a partir de qualquer dispositivo, fixo ou portátil, com conexão à Internet
- ♦ Além disso, o aluno poderá realizar um estágio clínico em um dos melhores centros hospitalares da Espanha

“

Uma equipe de professores de alto nível o acompanhará durante todo o processo de aprendizagem, garantindo que nenhum minuto do seu tempo seja desperdiçado”

Nesta proposta de Mestrado Próprio, de natureza profissionalizante e modalidade semipresencial, o programa tem como objetivo atualizar os profissionais de medicina que trabalham na área de saúde ocupacional. O conteúdo é baseado nas mais recentes evidências científicas e orientado de forma didática para integrar o conhecimento teórico à prática médica, e os elementos teórico-práticos facilitarão a atualização do conhecimento e possibilitarão a tomada de decisões no manejo do paciente.

Graças ao seu conteúdo multimídia desenvolvido com a mais recente tecnologia educacional, eles permitirão ao profissional médico um aprendizado situado e contextual, ou seja, um ambiente simulado que proporcionará um aprendizado imersivo programado para a capacitação em situações reais. A concepção deste programa se concentra no aprendizado baseado em problemas, por meio do qual os estudantes devem tentar resolver as diferentes situações de prática profissional que surgem ao longo do programa. Para isso, contará com a ajuda de um sistema inovador de vídeo interativo desenvolvido por especialistas renomados.

O estágio presencial permitirá que o aluno realize uma série de atividades práticas destinadas a colocá-lo em dia em um ambiente real.

Durante a fase online, você terá acesso aos melhores materiais multimídia: estudos de caso, procedimentos em vídeo, masterclasses, entre outros. A melhor tecnologia educacional estará à sua disposição.



02

Por que fazer este Mestrado Próprio Semipresencial?

A Medicina Ocupacional é um campo mais do que necessário atualmente, pois as mudanças nos modelos de trabalho tradicionais ou as novas realidades impostas pela COVID-19 ou pela crise de energia fizeram com que os especialistas da área tivessem que atualizar suas habilidades rapidamente. Como sempre acontece, a realidade prática vai além do que a teoria pode abordar, e é por isso que a TECH desenvolveu este programa. Este Mestrado Próprio Semipresencial combina o melhor dos dois mundos, oferecendo ao especialista a oportunidade de acessar um programa teórico de alto nível complementado por um estágio prático de 3 semanas em um centro clínico de última geração, cercado por especialistas em Medicina e Saúde Ocupacional.





“

Graças a este programa, você obterá uma atualização completa e exaustiva em tudo relacionado à Medicina e Saúde Ocupacional”

1. Atualizar-se através da mais recente tecnologia disponível

As técnicas de diagnóstico e avaliação médica estão mudando constantemente, portanto, os especialistas em medicina ocupacional e saúde ocupacional precisam incorporá-las o mais rápido possível. Este Mestrado Próprio Semipresencial é uma vantagem extraordinária em relação a outros programas, pois abrange os desenvolvimentos mais recentes em teoria e prática.

2. Aprofundar-se através da experiência dos melhores especialistas

Todo o programa de estudos é elaborado por especialistas amplamente capacitados nos diferentes ramos da Medicina e Saúde Ocupacional, o que proporciona uma visão precisa e rigorosa dos conceitos abordados. Além disso, durante o período prático, o profissional estará cercado por especialistas que o acompanharão e aconselharão em todos os momentos.

3. Ter acesso a ambientes clínicos de excelência

Os ambientes clínicos nos quais o especialista desenvolverá sua prática são do mais alto nível, garantindo acesso aos melhores equipamentos técnicos e a um grupo de profissionais especializados com ampla experiência em Medicina e Saúde Ocupacional. Isso garante que uma ampla variedade de casos e pacientes seja examinada em uma experiência exigente, mas gratificante.





4. Combinar a melhor teoria com a prática mais avançada

No campo da medicina, a capacitação teórica não é suficiente para obter um alto nível de compreensão dos assuntos atuais, especialmente no campo da Medicina Ocupacional, onde as mudanças legislativas e sociais são um grande desafio. Por esse motivo, este Mestrado Próprio Semipresencial combina a teoria de um grupo de especialistas de renome na área com um estágio prático distinto e exclusivo, desenvolvido no dia a dia de uma clínica especializada em Medicina e Saúde Ocupacional.

5. Ampliar as fronteiras do conhecimento

Como uma graduação que abrange tanto a teoria quanto a prática mais recentes em Medicina e Saúde Ocupacional, ao se formar, o especialista terá expandido de forma confiável suas próprias fronteiras de conhecimento. Isso é garantido graças não apenas à qualidade dos conteúdos e das atividades realizadas, mas também à metodologia pedagógica da TECH.

“

Você irá vivenciar uma imersão prática completa na clínica que escolher”

03

Objetivos

O principal objetivo deste Mestrado Próprio Semipresencial em Medicina e Saúde Ocupacional é aproximar os profissionais dos últimos desenvolvimentos nessa área, oferecendo-lhes conhecimento de última geração e um estágio presencial em uma clínica de prestígio. Dessa forma, o aluno pode primeiro se atualizar de forma teórico-prática e depois realizar várias atividades em um ambiente real, com pacientes que têm condições relacionadas à sua situação de trabalho.



A close-up photograph of a pair of yellow leather gloves, showing the texture and stitching. The gloves are positioned on the left side of the frame, with one glove partially visible above the other.

“

Alcance seus objetivos de atualizar seus conhecimentos de forma confortável e rápida, estudando em seu próprio ritmo, sem interrupções em seu trabalho”



Objetivo geral

- O objetivo geral deste programa é desenvolver as ferramentas necessárias para que o médico possa detectar todos os riscos e patologias decorrentes de um determinado ambiente de trabalho. Assim, após a conclusão do Mestrado Próprio Semipresencial em Medicina e Saúde Ocupacional, o profissional estará apto a preparar relatórios, diagnosticar e tratar pacientes que sofrem de lesões nesse campo.



A saúde ocupacional evoluiu muito nos últimos anos e este programa permitirá que você conheça os novos desenvolvimentos de forma simples e prática”





Objetivos específicos

Módulo 1. Introdução à Saúde Ocupacional e Medicina do Trabalho

- ♦ Ter um conhecimento aprofundado dos antecedentes históricos e científicos da Saúde Ocupacional e da Medicina Ocupacional
- ♦ Aprofundar a base científica dos determinantes da saúde na população trabalhadora
- ♦ Aprofundar os fundamentos científicos que regem a relação causa-efeito na saúde ocupacional
- ♦ Especializar-se, de um ponto de vista geral, nas possíveis situações de risco enfrentadas pela população trabalhadora
- ♦ Conhecimento profundo dos aspectos demográficos do mercado de trabalho
- ♦ Experiência em organismos nacionais e internacionais com relação à saúde ocupacional

Módulo 2. Promoção da saúde e a ética do âmbito ocupacional

- ♦ Poder realizar atividades de promoção da saúde com objetivo de controlar e melhorar a saúde dos trabalhadores
- ♦ Permitir ao aluno promover a participação ativa dos trabalhadores em programas de saúde
- ♦ Saber como desenvolver programas de saúde eficazes sobre o comportamento, hábitos e estilos de vida dos trabalhadores
- ♦ Realizar atividades para promover campanhas de vacinação no local de trabalho e na esfera pública
- ♦ Ser capaz de desenvolver atividades que promovam um ambiente saudável tanto na esfera da empresa quanto da saúde pública
- ♦ Capacitar o estudante a conhecer e colocar em prática as boas condutas médicas derivadas dos códigos de ética
- ♦ Ter a capacidade de desempenhar bem a gestão diária dos atos médicos e o uso correto das informações clínicas, levando em conta a confidencialidade dos dados.

Módulo 3. Qualidade da Medicina Ocupacional

- ♦ Permitir ao estudante, de um ponto de vista prático, medir a qualidade e implementar programas para a melhoria da qualidade e dos serviços envolvidos na Saúde Ocupacional
- ♦ Aprofundar-se nos processos e procedimentos relacionados com a certificação de qualidade nos serviços envolvidos na Saúde Ocupacional
- ♦ Expertise na metodologia estabelecida de auditorias de prevenção
- ♦ Saber controlar, de forma adequada e correta, as informações relacionadas à saúde dos trabalhadores

Módulo 4. Avaliação específica do trabalhador em seu ambiente trabalho

- ♦ Realizar uma adequada e correta identificação e avaliação dos riscos derivados dos diferentes tipos de atividades de trabalho
- ♦ Decidir sobre as medidas preventivas necessárias de acordo os riscos identificados
- ♦ Saber como realizar o protocolo médico de acordo com os riscos específicos do trabalhador em seu ambiente de trabalho
- ♦ Capacitar o estudante a interpretar e aplicar os diferentes e atuais protocolos médicos específicos
- ♦ Ser capaz de medir a eficácia das medidas preventivas
- ♦ Preparar e habilitar o estudante para realizar pesquisas preventivas sobre danos à saúde
- ♦ Realizar uma avaliação correta dos danos corporais no ambiente de trabalho
- ♦ Aplicar correta e adequadamente as escalas existentes

- ♦ Capacitar e permitir que o estudante realize uma avaliação correta da deficiência
- ♦ Saber realizar o profesiograma de acordo com o tipo de atividade
- ♦ Identificar o trabalhador particularmente sensível e agir de acordo com a atividade de trabalho que ele realiza
- ♦ Atualizar o estudante na gestão e prevenção de riscos biológicos e ter ao seu alcance os dados mais recentes sobre prevenção no local de trabalho antes da COVID-19
- ♦ Saber como elaborar um relatório médico ocupacional

Módulo 5. Riscos no local de trabalho: regulamentos, fatores envolvidos, detecção e controle

- ♦ Capacitar o aluno para que possa detectar, avaliar e controlar os riscos de incêndio e explosão de maneira prática
- ♦ Capacitar o aluno para que possa detectar, avaliar e controlar os riscos de acidentes elétricos
- ♦ Capacitar o aluno para que possa detectar, avaliar e controlar os riscos através do uso de máquinas e ferramentas
- ♦ Capacitar o aluno para que possa detectar, avaliar e controlar os riscos associados à exposição de ruídos e vibração

- ♦ Capacitar o aluno para que possa detectar, avaliar e controlar os riscos do ambiente térmico
- ♦ Capacitar o aluno para que possa detectar, avaliar e controlar os riscos associados à exposição de radiação
- ♦ Capacitar o aluno para que possa detectar, avaliar e controlar os riscos químicos
- ♦ Capacitar o aluno para que possa detectar, avaliar e controlar os riscos biológicos
- ♦ Capacitar o aluno para que possa detectar, avaliar e controlar os riscos psicossociais
- ♦ Para que o aluno possa realizar, de forma prática, a correta gestão dos resíduos industriais
- ♦ Capacitar o aluno para que possa detectar, avaliar e controlar os denominados riscos emergentes

Módulo 6. Ergonomia e psicossociologia

- ♦ Conhecer profundamente para poder aplicar as bases científicas da fisiologia e da carga física
- ♦ Aplicar as bases científicas da biomecânica humana
- ♦ Realizar uma avaliação ergonômica correta e adequada das tarefas e estações de trabalho
- ♦ Realizar avaliação ergonômica e melhoria das tarefas que envolvem o manuseio manual de cargas
- ♦ Realizar avaliação ergonômica e melhoria das tarefas que risco associado de lesões músculo-esqueléticas
- ♦ Implementar um sistema de gestão e intervenção ergonômica
- ♦ Realização de uma avaliação correta e adequada das condições organizacionais do local de trabalho
- ♦ Capacitar o aluno para a realização de uma avaliação correta e adequada das condições dependentes do Ambiente de trabalho

Módulo 7. Patologia Ocupacional

- ♦ Atualizar o estudante sobre a etiologia, clínica, diagnóstico e tratamento das doenças respiratórias mais prevalentes e sua relação com a atividade profissional
- ♦ Atualizar o estudante sobre a etiologia, clínica, diagnóstico e tratamento das doenças dermatológicas mais prevalentes e sua relação com a atividade profissional
- ♦ Atualizar o estudante sobre a etiologia, clínica, diagnóstico e tratamento das patologias cardiocirculatórias mais prevalentes e sua relação com a atividade profissional
- ♦ Atualizar o estudante sobre a etiologia, clínica, diagnóstico e tratamento das doenças otorrinolaringológicas mais prevalentes e sua relação com a atividade profissional
- ♦ Atualizar o estudante sobre a etiologia, clínica, diagnóstico e tratamento das lesões e doenças oftalmológicas mais prevalentes e sua relação com a atividade profissional
- ♦ Atualizar o estudante sobre a etiologia, clínica, diagnóstico e tratamento das doenças infecciosas mais prevalentes e sua relação com a atividade profissional
- ♦ Atualizar o estudante sobre a etiologia, clínica, diagnóstico e tratamento das lesões e doenças traumatológicas mais prevalentes e sua relação com a atividade profissional
- ♦ Atualizar o estudante em técnicas de reabilitação e fisioterapia no tratamento de lesões no local de trabalho

Módulo 8. Tecnopatias

- ♦ Capacitar o estudante, de forma prática, para investigar, detectar e controlar patologias relacionadas à atividade de trabalho na indústria siderúrgica e metalúrgica
- ♦ Capacitar o estudante, de forma prática, para investigar, detectar e controlar patologias relacionadas à atividade de trabalho na indústria mecânica
- ♦ Capacitar o aluno, de forma prática, a investigar, detectar e controlar as patologias relacionadas à atividade profissional na indústria de plásticos.
- ♦ Capacitar o estudante, de forma prática, para investigar, detectar e controlar patologias relacionadas à atividade de trabalho na indústria da madeira
- ♦ Capacitar o estudante, de forma prática, para investigar, detectar e controlar patologias relacionadas à atividade de saúde
- ♦ Capacitar o estudante, de forma prática, para investigar, detectar e controlar patologias relacionadas à atividade de trabalho na indústria químicas



- ♦ Capacitar o estudante, de forma prática, para investigar, detectar e controlar patologias relacionadas à carga de trabalho mental, tais como estresse relacionado ao trabalho, o Mobbing, síndrome de Burnout, independentemente do ambiente de trabalho em que ocorram
- ♦ Capacitar o estudante, de forma prática, para investigar, detectar e controlar patologias relacionadas à síndrome do edifício doente
- ♦ Capacitar o estudante, de forma prática, para investigar, detectar e controlar a teratogenia e os problemas de infertilidade relacionadas à atividade de trabalho

Módulo 9. Pesquisa em Medicina Ocupacional

- ♦ Atualizar os conhecimentos sobre epidemiologia e sua aplicação no local de trabalho
- ♦ Conduzir estudos epidemiológicos da mais alta qualidade
- ♦ Promover estudos de pesquisa relacionados à saúde ocupacional de um padrão suficientemente alto para ser divulgado



Matricule-se agora e cresça na sua área de trabalho através de um programa completo que lhe permitirá colocar em prática tudo o que aprendeu"

04

Competências

Com este Mestrado Próprio Semipresencial em Medicina e Saúde Ocupacional, os médicos poderão atualizar suas competências nessa área e obterão novas habilidades relacionadas ao diagnóstico e tratamento de patologias e lesões no local de trabalho. Assim, este programa é perfeito para o especialista que deseja se atualizar, pois além de contar com um conteúdo completo e avançado, sua metodologia de aprendizado foi projetada para profissionais que trabalham, adaptando-se às suas circunstâncias, permitindo que estudem quando quiserem.



“

Você desenvolverá as mais recentes competências em saúde ocupacional por meio deste programa de atualização”



Competências gerais

- ♦ Detectar, analisar e controlar todas as situações de trabalho e não trabalho que possam influenciar a saúde, o bem-estar físico, psicológico e social dos trabalhadores
- ♦ Ter as ferramentas necessárias para trabalhar no campo da saúde ocupacional com absoluta qualidade preventiva e assistencial
- ♦ Entender a saúde ocupacional como um elemento fundamental para o correto funcionamento social da sociedade
- ♦ Alertar sobre as diferentes situações de risco físico que podem ocorrer em um ambiente de trabalho



Você irá unir teoria e prática profissional de maneira harmoniosa, através de uma abordagem educativa desafiadora e gratificante





Competências específicas

- ♦ Detectar as situações de risco que um trabalhador pode enfrentar durante o exercício de suas atividades profissionais
- ♦ Realizar ações e atividades que promovam os bons hábitos no campo da saúde ocupacional
- ♦ Realizar auditorias de prevenção para promover a saúde dos trabalhadores em seus locais de trabalho
- ♦ Realizar ações de prevenção de riscos ocupacionais, de acordo com os possíveis riscos detectados e se concentrando nos meios contra a COVID-19
- ♦ Detectar, avaliar e controlar potenciais riscos ocupacionais
- ♦ Propor melhorias ergonômicas em posições que possam causar danos físicos ao funcionário
- ♦ Diagnosticar e tratar possíveis patologias relacionadas ao trabalho
- ♦ Detectar e controlar possíveis patologias relacionadas às novas tecnologias
- ♦ Continuar suas pesquisas à luz dos novos conhecimentos adquiridos através desta capacitação

05

Direção do curso

Para garantir que o aprendizado seja o mais eficaz possível, a TECH reuniu um corpo docente de grande prestígio no campo da medicina aplicada à saúde ocupacional. Esses professores são profissionais ativos que estão atualizados com os últimos desenvolvimentos nessa área e, portanto, estão na melhor posição para transmitir ao aluno todas as ferramentas dessa disciplina no momento.





“

Os melhores profissionais lhe orientarão durante todo o processo de aprendizagem, transmitindo todas as ferramentas atuais da medicina aplicada à saúde ocupacional”

Direção



Dr. Nilo Giancarlo Ditolvi Vera

- ♦ Médico do Trabalho no Departamento de Prevenção de Riscos Ocupacionais da Opel Espanha
- ♦ Médico do Trabalho na Unipresalud
- ♦ Coordenador Ambiental do Departamento de Prevenção de Riscos Ocupacionais da OPEL-ESPAÑA
- ♦ Médico da Unidade Básica de Prevenção de Riscos Ocupacionais do SPA MC-Prevención
- ♦ Médico da Mútua Clínica Copérnico
- ♦ Pesquisador especializado em Ferramentas Ergonômicas
- ♦ Formado em Medicina e Cirurgia Geral
- ♦ Mestrado em Saúde Ocupacional e Prevenção de Riscos Ocupacionais pela Universidade Pompeu Fabra
- ♦ Mestrado em Avaliação de Danos Corporais e Perícia Médica pela Universidade de Barcelona
- ♦ Especialista em Toxicologia no Trabalho, Universidade de Barcelona



Dr. Javier Bascuas Hernández

- ♦ Serviço Médico Opel-PSA em Zaragoza Médico do Trabalho e Coordenador da Área de Ergonomia
- ♦ Responsável de Saúde Ocupacional, Segurança, Ergonomia e Empregabilidade na fábrica de automóveis Stellantis em Vigo
- ♦ Médico no Departamento Médico da Opel-PSA em Zaragoza
- ♦ Professor da Graduação em Fisioterapia e da Graduação em Enfermagem na Universidade de San Jorge
- ♦ Formado em Medicina e Cirurgia pela Universidade de Zaragoza
- ♦ Doutor em Medicina e Cirurgia pela Universidade de Zaragoza
- ♦ Especialista em Medicina do Trabalho pela Universidade de Barcelona
- ♦ Especialista em Ergonomia e Psicossociologia aplicada
- ♦ Pesquisador do grupo reconhecido pelo Governo de Aragão INDIVO ("Pesquisa sobre novos alvos em autoimunidade e vigilância oncológica")
- ♦ Prêmio President's Council Honor Award pelo trabalho no campo da ergonomia

Professores

Dr. Italo Nicolás Girao Popolizio

- ♦ Médico Preceptor do Departamento de Alergologia do Hospital Universitário de Araba
- ♦ Médico Especialista em Medicina do Trabalho e Riscos Ocupacionais da MC MUTUAL
- ♦ Pesquisador Especializado em Alergologia e Imunologia
- ♦ Estudos Universitários em Medicina na Escola Profissional Acadêmica de Medicina da Universidade Nacional San Luis Gonzaga de Ica
- ♦ Mestre em Gestão de Saúde Pública pela Universidad Nacional San Luis Gonzaga

Sra. María Carmen Serna González

- ♦ Enfermeira do Trabalho na Mobility Ado
- ♦ Enfermeira do trabalho na Quirón Prevención
- ♦ Enfermeira de saúde ocupacional em Osakidetza
- ♦ Enfermagem (DUE) pela Universidade de Ciências da Saúde de León
- ♦ Mestrado em Saúde Ocupacional com especialização em Segurança, Higiene, Ergonomia e Ciências Psicossociais pela Universidade das Ilhas Baleares
- ♦ Especialista em Gestão de Serviços de Enfermagem pela UNED

Sra. Carolina Escudero Tapia

- ♦ Técnica de Prevenção na fábrica do PSA em Zaragoza
- ♦ Coordenadora de Qualidade e Prevenção de Riscos Ocupacionais da VAND S.A
- ♦ Formada em Engenharia Química pela Universidade de Vera Cruz
- ♦ Mestrado em Prevenção de Riscos Ocupacionais e segurança no trabalho, higiene Industrial pela Universidade Francisco de Vitoria
- ♦ Especialista em Qualidade, Meio Ambiente e Prevenção pela Universidad Católica Santa Teresa de Jesús

Sra. Monica Jiménez Sánchez

- ♦ Enfermeira assistencial e do trabalho FREMAP
- ♦ Auditora do Departamento de Prevenção e Auditora de Normas OSHAS
- ♦ Enfermeira da empresa no HIAB
- ♦ Enfermeira da empresa no SELCOM
- ♦ Colaboradora docente da Unidade de Ensino de Aragão para a formação MIR de especialistas em medicina ocupacional
- ♦ Formada em Enfermagem pela Escola Universitária de Ciências da Saúde
- ♦ Enfermeira Especialista em Enfermagem Ocupacional pelo Ministério da Educação e Ciência
- ♦ Mestrado em Prevenção de Riscos Ocupacionais pela Universidade San Pablo CEU
- ♦ Especialista profissional em Enfermagem Legal e Forense pela Fundação UNED
- ♦ Técnica superior em instalações radiológicas

Sra. Amelia Callejas González

- ♦ Assistente social na Mutua de Accidentes y Enfermedades Profesionales FREMAP (Companhia de seguros mútuos de acidentes e doenças profissionais)
- ♦ Coordenadora do Programa FARO para aconselhamento e intervenção familiar na GM Espanha
- ♦ Colaboradora da Unidade de Ensino de Medicina Ocupacional para a formação de médicos
- ♦ Residentes em Medicina do Trabalho
- ♦ Membro do Programa de Assistência aos Funcionários da Opel Espanha

- ♦ Membro do programa de tratamento de intervenção específico para dependência de drogas da Opel Espanha
- ♦ Membro do Programa de Revisão Médica no Local de Trabalho da Opel Espanha
- ♦ Assistente Social de Mutua Fremap
- ♦ Curso de Serviço Social na Escola Universitária S
- ♦ Especialista em Intervenção Sistêmica e em Dependência de Drogas na EVN de Terapia Familiar

Dr. José Manuel Álvarez Zárate

- ♦ Técnico em Prevenção de Riscos Ocupacionais no Hospital Universitario Miguel Servet, em Zaragoza
- ♦ Gerente da ENARILA
- ♦ Diretor do Instituto de Ergonomia Inermap
- ♦ Responsável pelo Departamento de Engenharia do Instituto de Ergonomia da Mapfre
- ♦ Formado em Engenharia Eletrônica pela Universidade Tecnológica Nacional
- ♦ Formado em Engenharia do Trabalho pela Universidade Tecnológica Nacional
- ♦ Doutor em Engenharia pela Universidade de Zaragoza

Sra. Marta Abril Lope-Garnica

- ♦ Diretora de Recursos Humanos da Ringo Válvulas
- ♦ Assessora de Relações Industriais da Mowi
- ♦ Assessor de Relações Industriais, General Motors Espanha
- ♦ Consultora de Relações Industriais, Groupe PSA (Opel Espanha)

- ♦ Advogada trabalhista na La Casa Abogados, Palacios & Partners
- ♦ Formada em Direito pela Universidade de Zaragoza
- ♦ Mestrado em União Europeia do Instituto Real de Estudos Europeus (RIEE)
- ♦ Pós-graduação em Gestão Financeira pela Escola de Negócios CAI-Barcelona School of Management (UPF)

Sra. María del Pilar Rivas González

- ♦ Técnica em Prevenção de Riscos Ocupacionais na Stellantis
- ♦ Engenheira Técnica Industrial formada pela Universidade de Vigo
- ♦ Engenheira Industrial em Tecnologias de Fabricação pela UNED
- ♦ Mestrado em PRL, Meio Ambiente e Qualidade no CiP Formación - Centro de Iniciativas Profesionales
- ♦ Professora adjunta em programas acadêmicos de sua especialidade



Matricule-se agora e cresça na sua área de trabalho através de um programa completo que lhe permitirá colocar em prática tudo o que aprendeu"

06

Conteúdo programático

Este Mestrado Próprio Semipresencial em Medicina e Saúde Ocupacional está estruturado em 10 módulos especializados, e seu conteúdo foi preparado pelos principais especialistas nessa área de saúde. Portanto, ao longo do programa, o médico poderá se aprofundar em questões como a responsabilidade na prevenção de riscos ocupacionais, o peso das mudanças demográficas na saúde ocupacional, a incapacidade temporária e permanente para o trabalho e a escala de lesões permanentes não incapacitantes, entre muitas outras.

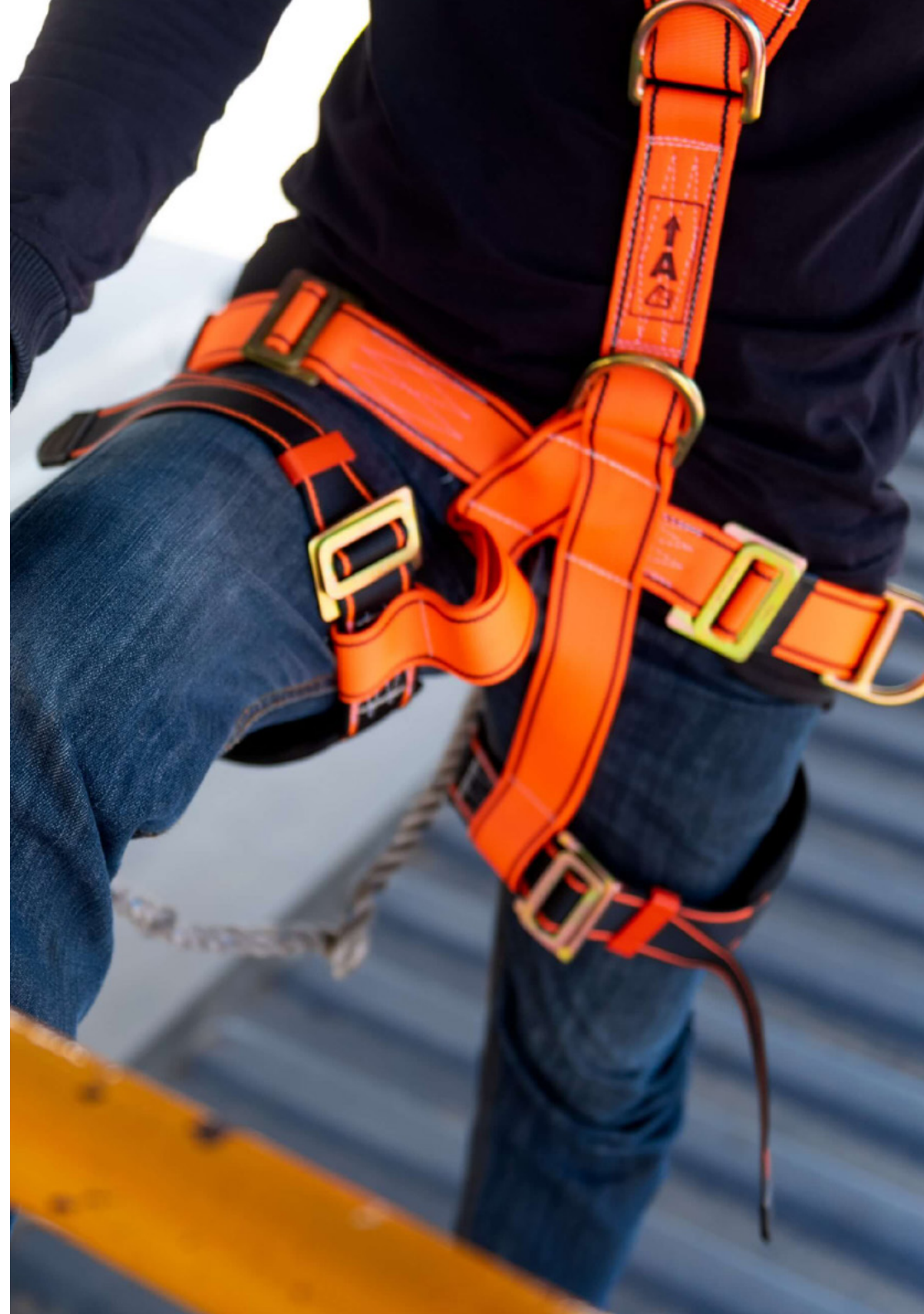


“

*Dominar todos os métodos mais avançados
de avaliação do rendimento esportivo”*

Módulo 1. Introdução à Saúde Ocupacional e Medicina do Trabalho

- 1.1. História de Medicina do Trabalho
- 1.2. Conceito de saúde, saúde ocupacional e saúde pública
- 1.3. Determinante da saúde laboral
 - 1.3.1. Determinantes biológicos
 - 1.3.2. Determinantes do estilo de vida
 - 1.3.3. Determinantes ambientais
 - 1.3.4. Identificação dos determinantes da saúde
- 1.4. Causalidade em Medicina do Trabalho
 - 1.4.1. Multicausalidade
 - 1.4.2. Critérios de Bradford Hill
- 1.5. Estudo das condições de trabalho
 - 1.5.1. Riscos de segurança
 - 1.5.2. Riscos decorrentes das condições de higiene industrial
 - 1.5.3. Riscos de ergonomia
 - 1.5.4. Riscos decorrentes da organização do trabalho
 - 1.5.5. A proteção da saúde no trabalho
- 1.6. Demografia e saúde ocupacional
 - 1.6.1. Mudanças demográficas
 - 1.6.2. Aspectos culturais na demografia ocupacional
 - 1.6.3. Envelhecimento da população trabalhadora
- 1.7. Organização da saúde do âmbito ocupacional
- 1.8. Organismos internacionais relacionados com a Saúde Ocupacional
 - 1.8.1. OMS
 - 1.8.2. OIT
 - 1.8.3. Agência Europeia de Segurança e Saúde do Trabalho
 - 1.8.4. Revisão da incapacidade
- 1.9. Responsabilidade social corporativa
- 1.10. Gestão das mútuas em Saúde Ocupacional
 - 1.10.1. As Mútuas de Acidente de Trabalho e Doenças Profissionais
 - 1.10.2. Gestão contingência profissional



Módulo 2. Promoção da saúde e a ética do âmbito ocupacional

- 2.1. Educação e promoção da saúde no trabalho
- 2.2. Empresa saudável
- 2.3. Programas de intervenção. Projeto e planejamento de uma intervenção
- 2.4. Vacinas em ambientes ocupacionais e populacionais
- 2.5. Álcool, tabaco, drogas e ludopatias
- 2.6. Promoção de hábitos saudáveis: exercícios, alimentação e educação
- 2.7. O ato médico na Medicina do Trabalho
 - 2.7.1. Relação médico-paciente
 - 2.7.2. Ética em Medicina do Trabalho
 - 2.7.3. Informação em Medicina do Trabalho
 - 2.7.4. Documentação médica: consentimento informado
 - 2.7.5. Responsabilidade do sanitarista
- 2.8. Confidencialidade de dados no campo da Saúde Ocupacional

Módulo 3. Qualidade de Medicina do Trabalho

- 3.1. Qualidade dos Serviços de Prevenção de Riscos Ocupacionais (SPRO)
- 3.2. Gestão de processos
- 3.3. Qualidade do serviço
- 3.4. Certificação de qualidade: ISO 9000, ISO 9001
- 3.5. Auditorias
- 3.6. Tipos de auditoria
- 3.7. Metodologia
- 3.8. Fases de auditoria
- 3.9. Informação de saúde

Módulo 4. Avaliação específica do trabalhador em seu ambiente trabalho

- 4.1. Avaliação geral do trabalhador
 - 4.1.1. Conceito de trabalhador saudável
 - 4.1.2. Danos corporais no ambiente de trabalho
 - 4.1.3. Sequelas
 - 4.1.4. Boletins
 - 4.1.4.1. Indenização por lesões permanentes não incapacitantes
 - 4.1.4.2. Estrutura da escala
 - 4.1.5. Danos não qualificados
- 4.2. Profissiograma
- 4.3. Trabalhador especialmente sensível
- 4.4. Avaliação da deficiência
- 4.5. Avaliação específica do trabalhador I
 - 4.5.1. Vigilância de saúde individual
 - 4.5.2. Vigilância de saúde coletiva
 - 4.5.3. Vigilância de saúde pós-ocupacional
- 4.6. Avaliação específica do trabalhador II
 - 4.6.1. Reconhecimentos médicos: inicial
 - 4.6.2. Reconhecimentos médicos: periódicos
 - 4.6.3. Reconhecimentos médicos: prévios
 - 4.6.4. Reconhecimentos médicos: obrigatórios
 - 4.6.5. Avaliação da aptidão para o trabalho
 - 4.6.6. Graus de aptidão

- 4.7. Avaliação específica do trabalhador III
 - 4.7.1. Vigilância da saúde: Setor de hotelaria
 - 4.7.2. Vigilância da saúde: Setor sanitário
 - 4.7.3. Vigilância da saúde: Setor de agricultura
- 4.8. Avaliação específica do trabalhador IV
 - 4.8.1. Protocolos específicos de vigilância: movimentação manual de cargas, posturas incômodas, movimentos repetitivos, neuropatias de pressão, telas de visualização de dados
 - 4.8.2. Protocolos específicos de vigilância: amianto, silicose e outras pneumoconiose, alveolite alérgica extrínseca, asma ocupacional
 - 4.8.3. Protocolos específicos de monitoramento: ruído, radiação ionizante, chumbo, pesticidas, dermatoses
- 4.9. Avaliação específica do trabalhador V
 - 4.9.1. Protocolos específicos de monitoramento: agentes anestésicos inalatórios, citostáticos
 - 4.9.2. Protocolos de vigilância direcionada: adenocarcinoma, cloreto de vinil monômero, óxido de etileno
 - 4.9.3. Protocolos específicos de vigilância: agentes biológicos, Covid -19
- 4.10. Relatório médico ocupacional

Módulo 5. Riscos no local de trabalho: regulamentos, fatores envolvidos, detecção e controle

- 5.1. Riscos de incêndio ou explosão
 - 5.1.1. Incêndio e causas
 - 5.1.2. Análise dos fatores
 - 5.1.3. Produtos gerados
 - 5.1.4. Sistemas de detecção
 - 5.1.5. Controle e extinção
 - 5.1.6. Avaliação e proteção
- 5.2. Risco elétrico
 - 5.2.1. Parâmetros de eletricidade
 - 5.2.2. Causas de acidentes elétricos
 - 5.2.3. Fatores de risco
 - 5.2.4. Efeitos biológicos
 - 5.2.5. Segurança contra o risco elétrico
 - 5.2.6. Proteção
- 5.3. Risco mecânico
 - 5.3.1. Ferramentas e máquinas
 - 5.3.2. Riscos devidos a ferramentas e máquinas
 - 5.3.3. Segurança no uso de ferramentas e máquinas
 - 5.3.4. Proteção
 - 5.3.5. Operações de soldagem

- 5.4. Riscos associados a ruído e vibração
 - 5.4.1. Critérios de avaliação do ruído
 - 5.4.2. Avaliação de risco por ruído
 - 5.4.3. Medidas preventivas diate do ruído
 - 5.4.4. A proteção acústica
 - 5.4.5. Critérios de avaliação para as vibração
 - 5.4.6. Avaliação de risco por vibração
 - 5.4.7. Medidas preventivas diante das vibrações
- 5.5. Riscos associados ao ambiente térmico
 - 5.5.1. Ambiente térmico
 - 5.5.2. Avaliação da temperatura
 - 5.5.3. Medidas preventivas
- 5.6. Iluminação
 - 5.6.1. Avaliação
 - 5.6.2. Medidas de controle
- 5.7. Riscos associados à radiação
 - 5.7.1. Classificação das radiações
 - 5.7.2. Magnitudes de medida
 - 5.7.3. Medição da radiação
 - 5.7.4. Efeitos biológicos
 - 5.7.5. Proteção frente as radiações
- 5.8. Riscos químicos
 - 5.8.1. Poluição química
 - 5.8.2. Causas de intoxicação industrial
 - 5.8.3. Limites de explosão
 - 5.8.4. Amostragem ambiental
 - 5.8.5. Proteção

- 5.9. Riscos biológicos
 - 5.9.1. Classificação de agentes biológicos
 - 5.9.2. Efeitos de agentes biológicos
 - 5.9.3. Avaliação de risco
 - 5.9.4. Prevenção e controle
- 5.10. Resíduos industriais
 - 5.10.1. Resíduos industriais e resíduos-perigosos
 - 5.10.2. Gerenciamento de resíduos
 - 5.10.3. Processos de tratamento
 - 5.10.4. Legislação
- 5.11. Riscos emergentes

Módulo 6. Ergonomia e psicossociologia

- 6.1. Introdução à ergonomia
- 6.2. Conceitos básicos em fisiologia do trabalho
- 6.3. Carga física
- 6.4. Conceitos básicos em biomecânica
- 6.5. Análise ergonômica das condições de trabalho
- 6.6. Análise ergonômica de tarefas associadas ao manuseio manual de cargas
- 6.7. Lesões músculo-esqueléticas relacionadas ao trabalho
- 6.8. Metodologia de intervenção para a gestão de lesões músculo-esqueléticas relacionadas ao trabalho
- 6.9. Desenho ergonômico do sistema de trabalho
- 6.10. Gestão da ergonomia
- 6.11. Psicossociologia aplicada na saúde ocupacional
- 6.12. Ergonomia dos fatores do ambiente

Módulo 7. Patologia Ocupacional

- 7.1. Doenças do sistema respiratório I
 - 7.1.1. Etiologia: etiopatogenia e classificação
 - 7.1.2. Diagnóstico de doenças respiratórias
- 7.2. Doenças do sistema respiratório II
 - 7.2.1. Pneumoconiose, pneumonite, doenças causadas por vapores, gases, aerossóis, etc.
 - 7.2.2. Asma ocupacional, COPD, Neoplasias
- 7.3. Dermatologia ocupacional: dermatite ocupacional, câncer de pele
- 7.4. Patologia cardíaca no local de trabalho
- 7.5. ORL ocupacional
- 7.6. Oftalmologia ocupacional
- 7.7. Infecções TBC, VIH, Hepatites virais
- 7.8. Traumatologia ocupacional I: avaliação do paciente da traumatologia
- 7.9. Traumatologia ocupacional II: patologias comuns da extremidade superior
- 7.10. Traumatologia ocupacional III: patologias comuns da extremidade Inferior
- 7.11. Traumatologia ocupacional IV: patologias mais frequentes da medula espinhal.
- 7.12. Fisioterapia e reabilitação ocupacional





Módulo 8. Tecnopatias

- 8.1. Siderurgia, metalurgia
- 8.2. Indústria mecânica
- 8.3. Indústria de plásticos
- 8.4. Indústria da madeira
- 8.5. Mineração
- 8.6. Indústria do vidro
- 8.7. Indústria química
- 8.8. Tecnopatias sanitarias
- 8.9. Trabalho com tela de dados
- 8.10. Estresse ocupacional, síndrome do Burnout e Mobbing
- 8.11. Síndrome do Edifício Doente
- 8.12. Teratogênese e infertilidade

Módulo 9. Pesquisa em Medicina Ocupacional

- 9.1. Epidemiologia
- 9.2. Método científico
- 9.3. Variáveis, estimativa de risco e causalidade
- 9.4. Estudos epidemiológicos
- 9.5. Pesquisa em Medicina Ocupacional
- 9.7. Tipos de estudos
- 9.8. Programas de pesquisa

07

Estágio Clínico

Após o período online, o médico tem a oportunidade de fazer um estágio clínico em um centro de saúde de prestígio. Este estágio ocorre durante 3 semanas de aprendizado, com 8 horas de ensino contínuo de segunda a sexta-feira. Isso garante a atualização efetiva do profissional, que poderá aprender sobre casos reais durante essas semanas, enquanto é supervisionado por um especialista assistente da clínica.



“

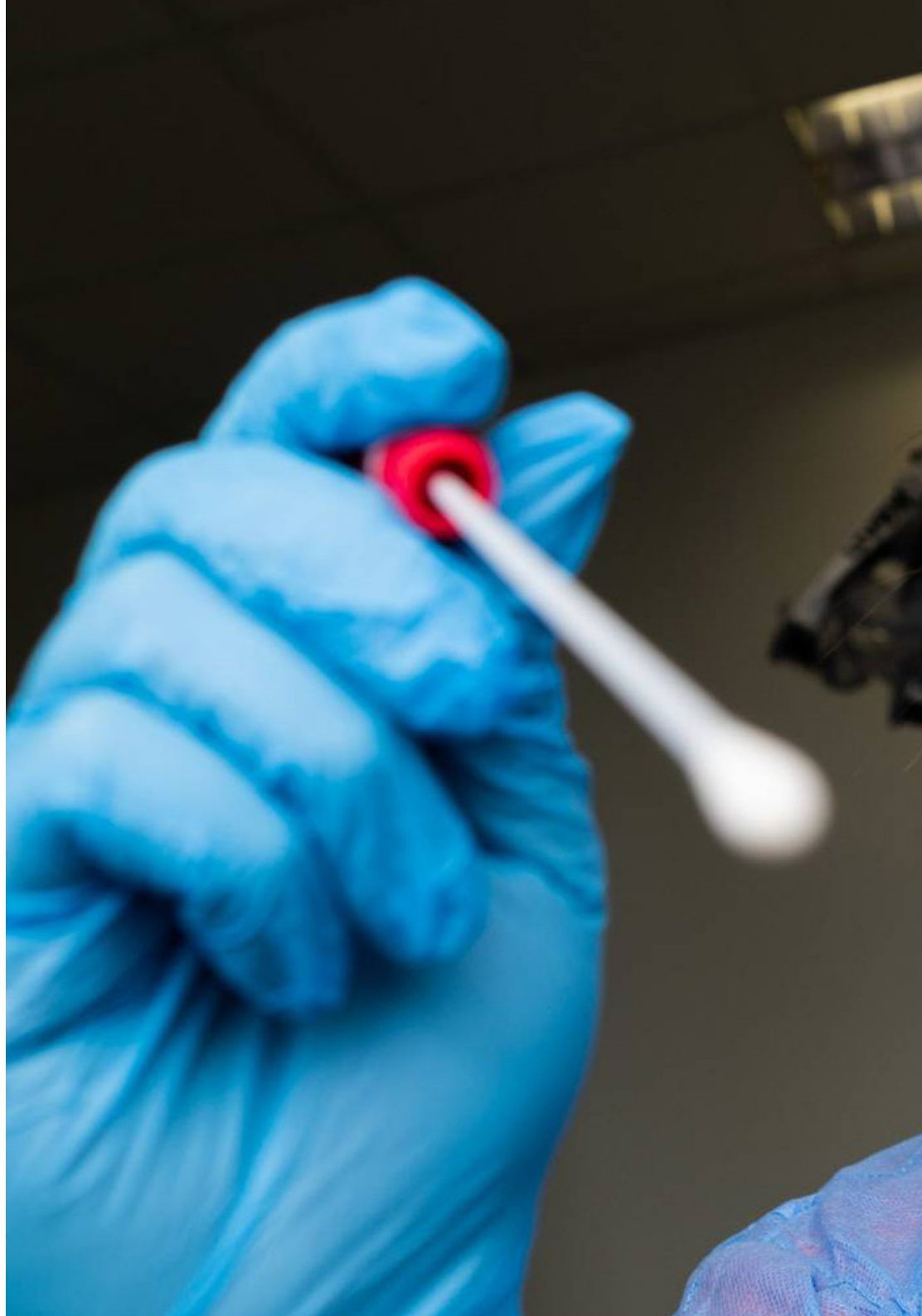
Durante o estágio clínico, você poderá aplicar todos os novos procedimentos obtidos na fase online”

Este Mestrado Próprio Semipresencial em Medicina e Saúde Ocupacional conta com uma duração de 3 semanas presenciais, realizadas de segunda a sexta-feira e com 8 horas de aprendizado contínuo, sempre com o acompanhamento de um especialista assistente do próprio centro. Esses estágios permitirão que o médico atenda a pacientes reais que sofrem de lesões e patologias relacionadas ao trabalho e aplique os procedimentos de diagnóstico e tratamentos mais avançados em cada caso.

O ensino prático será realizado com a participação ativa do aluno executando as atividades e os procedimentos de cada área de competência (aprender a aprender e aprender a fazer), com o acompanhamento e a orientação dos professores e outros colegas de capacitação que facilitam o trabalho em equipe e a integração multidisciplinar como competências transversais para a prática da Medicina e Saúde no Trabalho (aprender a ser e aprender a se relacionar).

“

Acesse a pacientes reais, obtendo conhecimento em primeira mão das patologias mais importantes no campo de trabalho”





Os procedimentos descritos abaixo formarão a base da parte prática da capacitação, e sua implementação está sujeita tanto à idoneidade dos pacientes quanto à disponibilidade do centro e sua carga de trabalho, tendo as seguintes atividades propostas:

Módulo	Atividade Prática
Diagnóstico e qualidade da medicina do trabalho	Desenvolver e planejar intervenções de promoção da saúde
	Gerenciar os processos usuais envolvidos na avaliação de um paciente com patologia ocupacional
	Conhecer os processos mais eficientes para gerenciar empresas mútuas em Saúde Ocupacional e Prevenção de Riscos Ocupacionais
	Verificar os desenvolvimentos práticos na investigação de doenças ocupacionais
	Aplicar procedimentos de imunocitoquímica no diagnóstico de doenças hepáticas
Avaliação do trabalhador u ambiente de trabalho	Analisar o profesiograma para identificar áreas de aprimoramento
	Realizar um relatório médico ocupacional completo e abrangente
	Monitorar a evolução de um trabalhador durante seu período de licença médica
	Gerenciar a ergonomia geral dos processos de trabalho e possíveis melhorias a serem implementadas
Patologia Ocupacional	Realizar um exame de patologia cardíaca no ambiente de trabalho
	Analisar a dermatologia ocupacional, incluindo dermatite ocupacional e câncer de pele
	Analisar possíveis infecções no local de trabalho: TB, HIV e hepatite viral
	Avaliar o estresse relacionado ao trabalho, síndrome de burnout e casos de <i>mobbing</i>
Áreas de pesquisa em medicina ocupacional	Analisar os estudos epidemiológicos mais recentes
	Conhecer os desenvolvimentos práticos mais úteis na Medicina Ocupacional atualmente
	Promover as linhas de pesquisa com o maior impulso atual

Seguro de responsabilidade civil

A principal preocupação desta instituição é garantir a segurança dos profissionais que realizam o estágio e dos demais colaboradores necessários para o processo de capacitação prática na empresa. Entre as medidas adotadas para alcançar este objetivo está a resposta a qualquer incidente que possa ocorrer ao longo do processo de ensino-aprendizagem.

Para isso, esta entidade educacional se compromete a fazer um seguro de responsabilidade civil que cubra qualquer eventualidade que possa surgir durante o período de estágio no centro onde se realiza a capacitação prática.

Esta apólice de responsabilidade civil terá uma cobertura ampla e deverá ser aceita antes do início da capacitação prática. Desta forma, o profissional não terá que se preocupar com situações inesperadas, estando amparado até a conclusão do programa prático no centro.



Condições da Capacitação Prática

As condições gerais do contrato de estágio para o programa são as seguintes:

1. ORIENTAÇÃO: durante o Mestrado Próprio Semipresencial o aluno contará com dois orientadores que irão acompanhá-lo durante todo o processo, esclarecendo as dúvidas e respondendo perguntas que possam surgir. Por um lado, contará com um orientador profissional, pertencente ao centro onde é realizado o estágio, que terá o objetivo de orientar e dar suporte ao aluno a todo momento. E por outro, contará com um orientador acadêmico cuja missão será coordenar e ajudar o aluno durante todo o processo, esclarecendo dúvidas e viabilizando o que for necessário. Assim, o aluno estará sempre acompanhado e poderá resolver as dúvidas que possam surgir, tanto de natureza prática quanto acadêmica.

2. DURAÇÃO: o programa de estágio terá uma duração de três semanas contínuas de capacitação prática, distribuídas em jornadas de 8 horas, cinco dias por semana. Os dias e horários do programa serão de responsabilidade do centro e o profissional será informado com antecedência suficiente para que possa se organizar.

3. NÃO COMPARECIMENTO: em caso de não comparecimento no dia de início do Mestrado Próprio Semipresencial, o aluno perderá o direito de realizá-lo sem que haja a possibilidade de reembolso ou mudança das datas estabelecidas. A ausência por mais de dois dias sem causa justificada/médica resultará na renúncia ao estágio e, conseqüentemente, em seu cancelamento automático. Qualquer problema que possa surgir durante a realização do estágio, deverá ser devidamente comunicado ao orientador acadêmico com caráter de urgência.

4. CERTIFICAÇÃO: ao passar nas provas do Mestrado Próprio Semipresencial, o aluno receberá um certificado que comprovará o período de estágio no centro em questão.

5. RELAÇÃO DE EMPREGO: o Mestrado Próprio Semipresencial não constitui relação de emprego de nenhum tipo.

6. ESTUDOS PRÉVIOS: alguns centros podem exigir um certificado de estudos prévios para a realização do Mestrado Próprio Semipresencial. Nesses casos, será necessário apresentá-lo ao departamento de estágio da TECH para que seja confirmada a atribuição do centro escolhido.

7. NÃO INCLUÍDO: o Mestrado Próprio Semipresencial não incluirá nenhum elemento não descrito nas presentes condições. Portanto, não inclui acomodação, transporte para a cidade onde o estágio será realizado, vistos ou qualquer outro serviço não mencionado anteriormente.

Entretanto, em caso de dúvidas ou recomendações a respeito, o aluno poderá consultar seu orientador acadêmico. Este lhe proporcionará as informações necessárias para facilitar os procedimentos.

08

Onde posso realizar o Estágio Clínico?

Este Mestrado Próprio Semipresencial em Medicina e Saúde Ocupacional oferece o especialista os melhores centros de saúde para realizar seu estágio. Dessa forma, o médico não só poderá atualizar seus conhecimentos de forma prática, como também poderá impulsionar sua própria carreira profissional, aproveitando o enorme prestígio da clínica com a qual terá colaborado ao longo de 3 semanas.





“

*Complete sua atualização com
um estágio em uma clínica
de grande prestígio internacional”*

Os alunos poderão realizar a parte prática deste Mestrado Próprio Semipresencial nos seguintes centros:



Medicina

Hospital HM San Francisco

País: Espanha
Cidade: León

Endereço: C. Marqueses de San Isidro, 11, 24004, León

Rede de clínicas, hospitais e centros especializados privados distribuídos por toda a Espanha

Capacitações práticas relacionadas:

-Atualização em Anestesiologia e Ressuscitação
-Enfermagem no Departamento de Traumatologia



Medicina

Hospital HM Regla

País: Espanha
Cidade: León

Endereço: Calle Cardenal Landázuri, 2, 24003, León

Rede de clínicas, hospitais e centros especializados privados distribuídos por toda a Espanha

Capacitações práticas relacionadas:

-Actualización de Tratamientos Psiquiátricos en Pacientes Menores



Medicina

Hospital HM Madrid

País: Espanha
Cidade: Madri

Endereço: Pl. del Conde del Valle de Súchil, 16, 28015, Madrid

Rede de clínicas, hospitais e centros especializados privados distribuídos por toda a Espanha

Capacitações práticas relacionadas:

- Análises Clínicas
-Anestesiologia e Ressuscitação



Medicina

Hospital HM Montepríncipe

País: Espanha
Cidade: Madri

Endereço: Av. de Montepríncipe, 25, 28660, Boadilla del Monte, Madrid

Rede de clínicas, hospitais e centros especializados privados distribuídos por toda a Espanha

Capacitações práticas relacionadas:

Ortopedia Pediátrica
-Medicina Estética



Medicina

Hospital HM Torrelodones

País: Espanha
Cidade: Madri

Endereço: Av. Castillo Olivares, s/n, 28250, Torrelodones, Madrid

Rede de clínicas, hospitais e centros especializados privados distribuídos por toda a Espanha

Capacitações práticas relacionadas:

-Anestesiologia e Ressuscitação
Pediatria Hospitalar



Medicina

Hospital HM Sanchinarro

País: Espanha
Cidade: Madri

Endereço: Calle de Oña, 10, 28050, Madrid

Rede de clínicas, hospitais e centros especializados privados distribuídos por toda a Espanha

Capacitações práticas relacionadas:

-Anestesiologia e Ressuscitação
- Medicina do Sono



Medicina

Hospital HM Puerta del Sur

País: Espanha
Cidade: Madri

Endereço: Av. Carlos V, 70, 28938, Móstoles, Madrid

Rede de clínicas, hospitais e centros especializados privados distribuídos por toda a Espanha

Capacitações práticas relacionadas:

-Emergências Pediátricas
-Oftalmologia Clínica



Medicina

Hospital HM Vallés

País: Espanha
Cidade: Madri

Endereço: Calle Santiago, 14, 28801, Alcalá de Henares, Madrid

Rede de clínicas, hospitais e centros especializados privados distribuídos por toda a Espanha

Capacitações práticas relacionadas:

-Ginecologia Oncológica
-Oftalmologia Clínica



Medicina

Grupo Médico Jurídico Durango

País	Cidade
Espanha	Madri

Endereço: C. de Durango, 48, 28023 Madrid

Grupo Médico Jurídico Durango, especialista em perícia médica e consultoria jurídica.

Capacitações práticas relacionadas:
- Medicina e Saúde Ocupacional

“

Aproveite essa oportunidade para se cercar de profissionais especializados e aprender com a metodologia de trabalho que eles utilizam”

09

Metodologia

Este curso oferece uma maneira diferente de aprender. Nossa metodologia é desenvolvida através de um modo de aprendizagem cíclico: **o Relearning**. Este sistema de ensino é utilizado, por exemplo, nas faculdades de medicina mais prestigiadas do mundo e foi considerado um dos mais eficazes pelas principais publicações científicas, como o ***New England Journal of Medicine***



“

Descubra o Relearning, um sistema que abandona a aprendizagem linear convencional para realizá-la através de sistemas de ensino cíclicos: uma forma de aprendizagem que se mostrou extremamente eficaz, especialmente em disciplinas que requerem memorização”

Na TECH usamos o Método do Caso

Em uma determinada situação, o que um profissional deveria fazer? Ao longo do programa, os alunos irão se deparar com diversos casos simulados baseados em situações reais, onde deverão investigar, estabelecer hipóteses e finalmente resolver as situações. Há inúmeras evidências científicas sobre a eficácia deste método. Os especialistas aprendem melhor, mais rápido e de forma mais sustentável ao longo do tempo.

Com a TECH você irá experimentar uma forma de aprender que está revolucionando as bases das universidades tradicionais em todo o mundo.



Segundo o Dr. Gérvas, o caso clínico é a apresentação comentada de um paciente, ou grupo de pacientes, que se torna um "caso", um exemplo ou modelo que ilustra algum componente clínico peculiar, seja pelo seu poder de ensino ou pela sua singularidade ou raridade. É essencial que o caso seja fundamentado na vida profissional atual, tentando recriar as condições reais na prática profissional do médico.

“

Você sabia que este método foi desenvolvido em 1912, em Harvard, para alunos de Direito? O método do caso consistia em apresentar situações complexas reais para que os alunos tomassem decisões e justificassem como resolvê-las. Em 1924 foi estabelecido como o método de ensino padrão em Harvard”

A eficácia do método é justificada por quatro conquistas fundamentais:

1. Os alunos que seguem este método não só assimilam os conceitos, mas também desenvolvem a capacidade mental através de exercícios de avaliação de situações reais e de aplicação de conhecimentos.
2. A aprendizagem se consolida nas habilidades práticas permitindo ao aluno integrar melhor o conhecimento à prática clínica.
3. A assimilação de ideias e conceitos se torna mais fácil e mais eficiente, graças ao uso de situações decorrentes da realidade.
4. A sensação de eficiência do esforço investido se torna um estímulo muito importante para os alunos, o que se traduz em um maior interesse pela aprendizagem e um aumento no tempo dedicado ao curso.



Metodologia Relearning

A TECH utiliza de maneira eficaz a metodologia do estudo de caso com um sistema de aprendizagem 100% online, baseado na repetição, combinando 8 elementos didáticos diferentes em cada aula.

Potencializamos o Estudo de Caso com o melhor método de ensino 100% online: o Relearning.

O profissional aprenderá através de casos reais e da resolução de situações complexas em ambientes simulados de aprendizagem. Estes simulados são realizados através de um software de última geração para facilitar a aprendizagem imersiva.



Na vanguarda da pedagogia mundial, o método Relearning conseguiu melhorar os níveis de satisfação geral dos profissionais que concluíram seus estudos, com relação aos indicadores de qualidade da melhor universidade online do mundo (Universidade de Columbia).

Usando esta metodologia, mais de 250 mil médicos se capacitaram, com sucesso sem precedentes, em todas as especialidades clínicas independentemente da carga cirúrgica. Nossa metodologia de ensino é desenvolvida em um ambiente altamente exigente, com um corpo discente com um perfil socioeconômico médio-alto e uma média de idade de 43,5 anos.

O Relearning permitirá uma aprendizagem com menos esforço e mais desempenho, fazendo com que você se envolva mais em sua especialização, desenvolvendo o espírito crítico e sua capacidade de defender argumentos e contrastar opiniões: uma equação de sucesso.

No nosso programa, a aprendizagem não é um processo linear, ela acontece em espiral (aprender, desaprender, esquecer e reaprender). Portanto, combinamos cada um desses elementos de forma concêntrica.

A nota geral do sistema de aprendizagem da TECH é de 8,01, de acordo com os mais altos padrões internacionais.



Neste programa, oferecemos o melhor material educacional, preparado especialmente para os profissionais:



Material de estudo

Todo o conteúdo foi criado especialmente para o curso pelos especialistas que irão ministrá-lo, o que faz com que o desenvolvimento didático seja realmente específico e concreto.

Posteriormente, esse conteúdo é adaptado ao formato audiovisual, para criar o método de trabalho online da TECH. Tudo isso com as técnicas mais inovadoras e oferecendo alta qualidade em cada um dos materiais que colocamos à disposição do aluno.



Técnicas cirúrgicas e procedimentos em vídeo

A TECH aproxima os alunos às técnicas mais recentes, aos últimos avanços educacionais e à vanguarda das técnicas médicas atuais. Tudo isso, explicado detalhadamente para sua total assimilação e compreensão. E o melhor de tudo, você poderá assistí-los quantas vezes quiser.



Resumos interativos

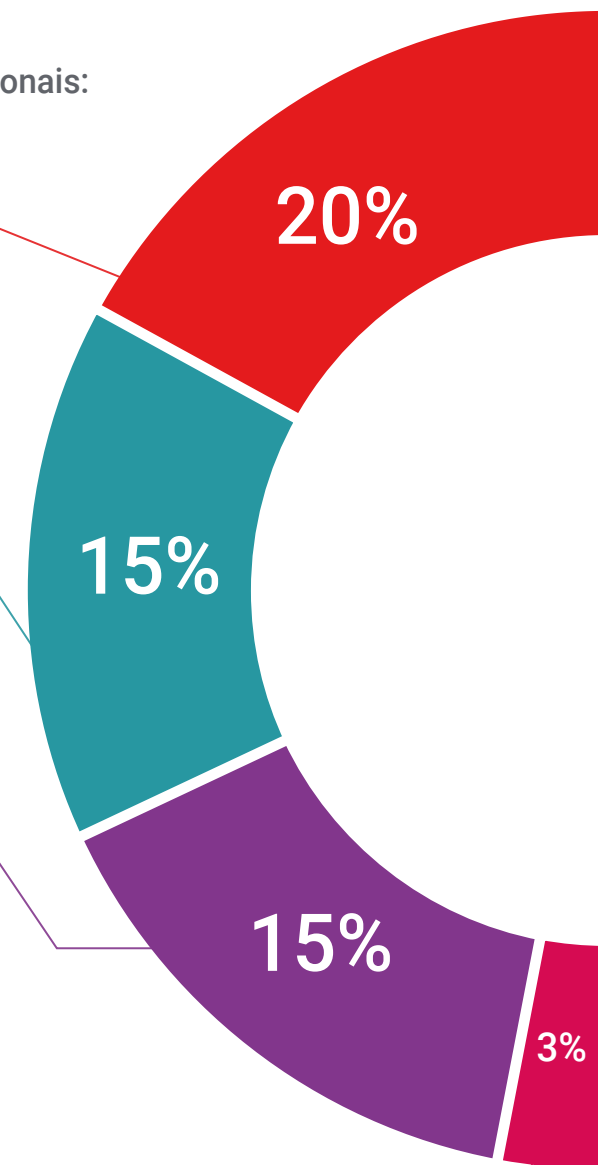
A equipe da TECH apresenta o conteúdo de forma atraente e dinâmica através de pílulas multimídia que incluem áudios, vídeos, imagens, gráficos e mapas conceituais para consolidar o conhecimento.

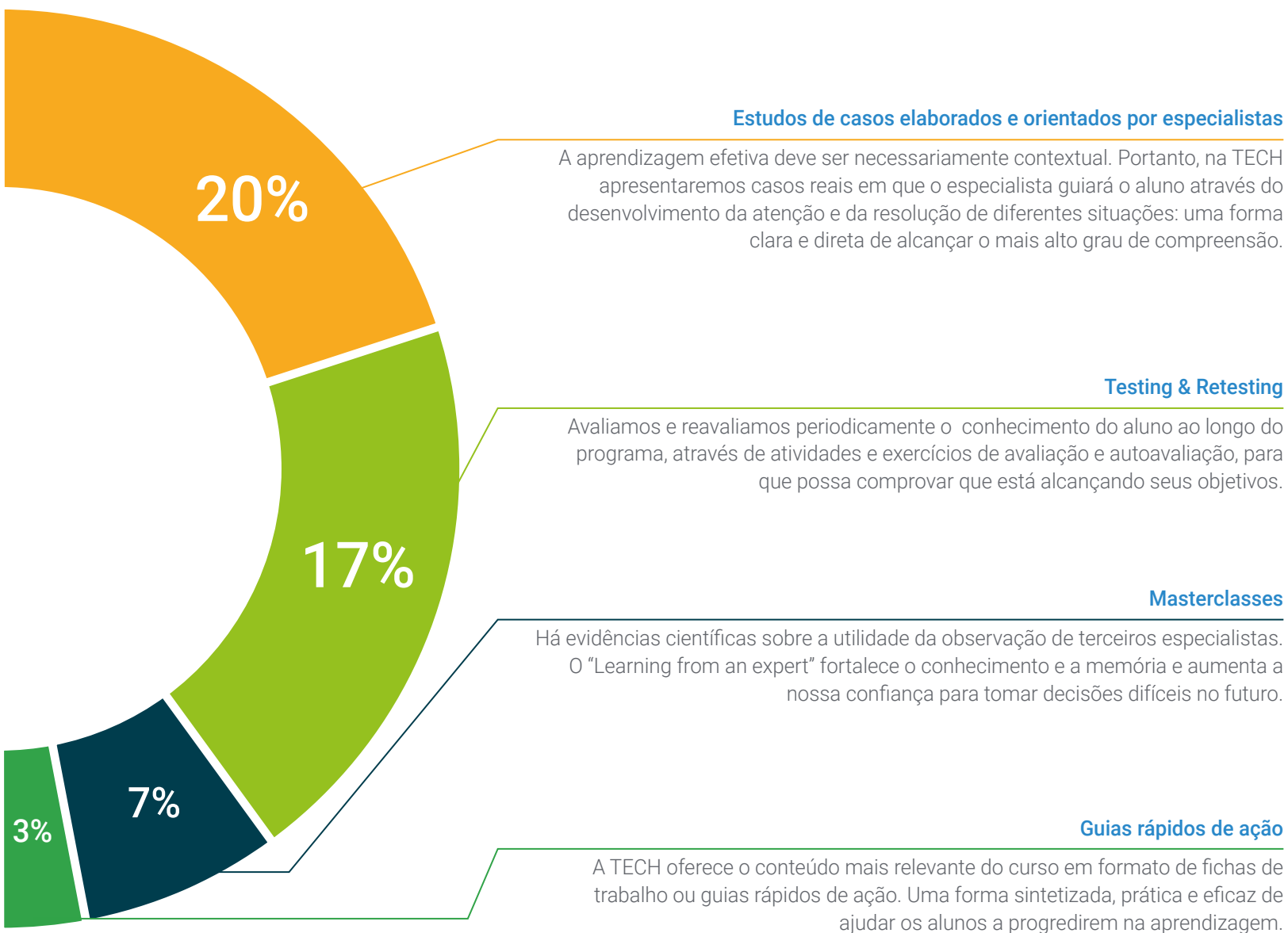
Este sistema exclusivo de capacitação por meio da apresentação de conteúdo multimídia foi premiado pela Microsoft como "Caso de sucesso na Europa".



Leituras complementares

Artigos recentes, documentos de consenso e diretrizes internacionais, entre outros. Na biblioteca virtual da TECH o aluno terá acesso a tudo o que for necessário para complementar a sua capacitação.





10 Certificado

O Mestrado Próprio Semipresencial em Medicina e Saúde Ocupacional garante, além da capacitação mais rigorosa e atualizada, o acesso a um título de Mestrado Próprio Semipresencial emitido pela TECH Universidade Tecnológica.



“

Conclua este programa de estudos com sucesso e receba o seu certificado sem sair de casa e sem burocracias”

Este **Mestrado Próprio Semipresencial em Medicina e Saúde Ocupacional** conta com o conteúdo científico mais completo e atualizado do mercado.

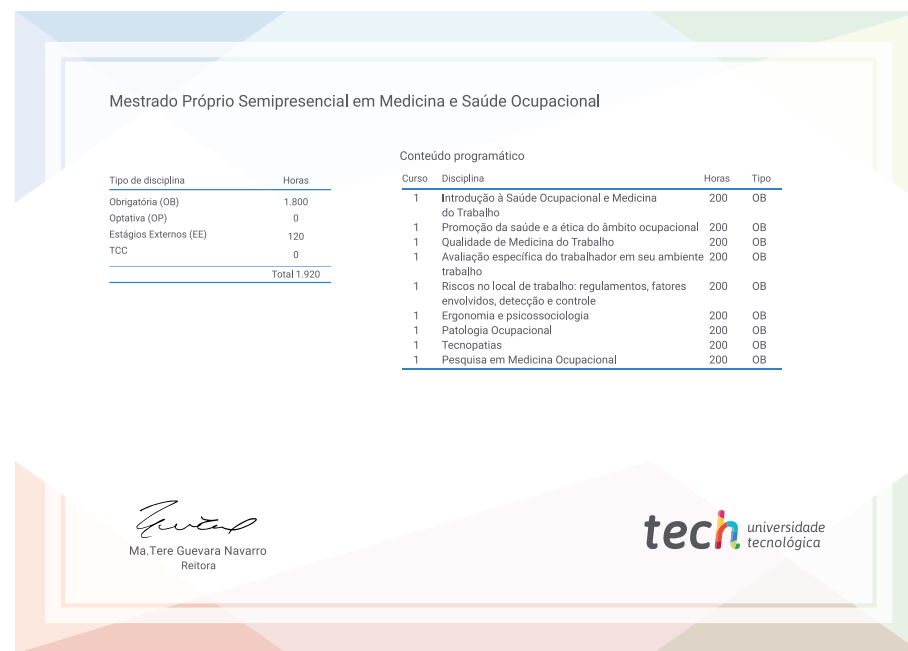
Uma vez aprovadas as avaliações, o aluno receberá por correio o certificado* correspondente ao título de **Mestrado Próprio Semipresencial** emitido pela **TECH Universidade Tecnológica**.

O certificado emitido pela **TECH Universidade Tecnológica** expressará a qualificação obtida no Programa Avançado, atendendo aos requisitos normalmente exigidos pelas bolsas de empregos, concursos públicos e avaliação de carreira profissional.

Título: **Mestrado Próprio Semipresencial em Medicina e Saúde Ocupacional**

Modalidade: **Semipresencial (Online + Estágio Clínico)**

Duração: **12 meses**





Mestrado Próprio Semipresencial
Medicina e Saúde Ocupacional

Modalidade: Semipresencial (Online + Estágio Clínico)

Duração: 12 meses

Certificado: TECH Universidade Tecnológica

Mestrado Próprio Semipresencial

Medicina e Saúde Ocupacional