

# Máster Título Propio

## Medicina y Salud Integrativa





## Máster Título Propio Medicina y Salud Integrativa

- » Modalidad: online
- » Duración: 12 meses
- » Titulación: TECH Universidad Tecnológica
- » Acreditación: 60 ECTS
- » Horario: a tu ritmo
- » Exámenes: online

Acceso web: [www.techtitute.com/medicina/master/master-medicina-salud-integrativa](http://www.techtitute.com/medicina/master/master-medicina-salud-integrativa)

# Índice

01

Presentación

---

*pág. 4*

02

Objetivos

---

*pág. 8*

03

Competencias

---

*pág. 14*

04

Dirección del curso

---

*pág. 18*

05

Estructura y contenido

---

*pág. 36*

06

Metodología

---

*pág. 44*

07

Titulación

---

*pág.52*

# 01

# Presentación

Si una tendencia ha crecido y se ha consolidado en los últimos tiempos, es la Medicina Integrativa. Sus terapias, que incluyen homeopatía, *Mindfulness* o acupuntura, entre otras, son el complemento ideal de la medicina tradicional, ya que aportan abordajes menos invasivos. Así, dicho auge ha motivado la investigación y la demanda de profesionales capaces de aplicar todas estas terapéuticas de forma segura. Ante esta realidad, se presenta este programa en el que, en tan solo 12 meses de aprendizaje online, el médico podrá conocer los últimos hallazgos en las estrategias terapéuticas más eficientes, el uso de análisis clínicos complementarios o el abordaje de enfermedades crónicas a través del uso de la Medicina Integrativa, entre otras cuestiones. Un punto de partida ideal para ponerse al día en esta importante disciplina con el sello de garantía académica de esta universidad.



“

*Con este programa podrás ponerte al día en las estrategias de abordaje terapéutico alternativo más eficiente en patologías crónicas como el asma, alergias o la fibromialgia, entre otras”*

La Medicina Integrativa vive en los últimos años un auge exponencial por su capacidad de ofrecer terapias complementarias que atiendan no solo a la salud física del paciente, sino también a la mental y emocional. Una opción terapéutica y diagnóstica que cada vez gana más adeptos y sobre la cual se están produciendo hallazgos e investigaciones de forma constante, lo que hace necesaria la capacitación continua del médico.

Ante esta realidad, este Máster Título Propio brinda al médico la oportunidad de actualizar sus conocimientos en este importante campo. En tan solo 12 meses, y a través de un contenido diseñado a partir de la última tecnología pedagógica, el profesional podrá profundizar en los principales conceptos de la Medicina Integrativa, en las últimas novedades sobre el abordaje del paciente con estrés, las más recientes técnicas diagnósticas y de análisis clínico complementario o el abordaje de enfermedades crónicas a través de terapias alternativas, entre otras cuestiones. Todo ello, bajo la docencia de un claustro especializado que pondrá todos sus conocimientos al servicio del estudiante para ofrecer una capacitación completa, efectiva y altamente útil en el desarrollo profesional.

Un programa con un enfoque teórico-práctico que incluye el temario necesario para estar al tanto de las recientes novedades en esta área, y que permitirá al profesional ampliar sus habilidades en una especialidad que permite tratar a pacientes con patologías crónicas como las alergias, migrañas, gastritis o fibromialgia a través de terapias menos invasivas. Además, el alumno tendrá acceso a una serie de *Masterclasses* exclusivas impartidas por una de las figuras internacionales de mayor renombre en el área. Gracias a ello, podrá profundizar en las últimas novedades y desarrollos en Medicina y Salud Integrativa.

Todo ello, con un formato académico cómodo, donde el alumnado únicamente necesita de un ordenador, *Tablet* o móvil para poder acceder a los recursos didácticos alojados en la plataforma virtual. Sin presencialidad ni sesiones con horarios fijos, el profesional de la Medicina está ante una titulación flexible, a la que poder conectarse las 24 horas del día.

Este **Máster Título Propio en Medicina y Salud Integrativa** contiene el programa científico más completo y actualizado del mercado. Sus características más destacadas son:

- El desarrollo de casos prácticos por expertos en Medicina y Salud Integrativa
- Los contenidos gráficos, esquemáticos y eminentemente prácticos con los que está concebido recogen una información científica y práctica sobre aquellas disciplinas indispensables para el ejercicio profesional
- Los ejercicios prácticos donde realizar el proceso de autoevaluación para mejorar el aprendizaje
- Su especial hincapié en metodologías innovadoras
- Las lecciones teóricas, preguntas al experto, foros de discusión de temas controvertidos y trabajos de reflexión individual
- La disponibilidad de acceso a los contenidos desde cualquier dispositivo fijo o portátil con conexión a internet



*Aprovecha la oportunidad de actualizarte con una experta reconocida a nivel global en el campo de la Medicina y Salud Integrativa”*

“

*Profundiza gracias a este programa en la mejora del sistema inmune en patologías crónicas, el papel del microbiota y la fisiología de la detoxificación a través del uso de la Medicina Integrativa”*

El programa incluye en su cuadro docente a profesionales del sector que vierten en esta capacitación la experiencia de su trabajo, además de reconocidos especialistas de sociedades de referencia y universidades de prestigio.

Su contenido multimedia, elaborado con la última tecnología educativa, permitirá al profesional un aprendizaje situado y contextual, es decir, un entorno simulado que proporcionará una capacitación inmersiva programada para entrenarse ante situaciones reales.

El diseño de este programa se centra en el Aprendizaje Basado en Problemas, mediante el cual el profesional deberá tratar de resolver las distintas situaciones de práctica profesional que se le planteen a lo largo del curso académico. Para ello, contará con la ayuda de un novedoso sistema de vídeo interactivo realizado por reconocidos expertos.

*El sistema Relearning empleado por TECH hará que prograses a lo largo de las 1.500 horas lectivas de un modo más natural y progresivo.*

*La biblioteca de recursos multimedia estará disponible las 24 horas del día para que accedas a ella cuando lo desees desde tu ordenador o Tablet.*



# 02

## Objetivos

El diseño del programa de este Máster en Medicina y Salud Integrativa está orientado para que el profesional de la Medicina consiga una actualización de conocimiento de un modo dinámico. Ello es posible gracias al contenido multimedia de esta enseñanza que le llevará a la ampliación de saber en los procesos fisiológicos que son comunes a las enfermedades comunes, la relación entre el sistema nervioso periférico y central con el tracto digestivo y el sistema inmunitario o el contexto legal sobre el que se sustenta la Medicina Integrativa.





“

*Las simulaciones de casos clínicos te aproximarán a situaciones que podrás vivir en tu praxis diaria. Así estarás más preparado para abordar con acierto el tratamiento de cualquier patología haciendo uso de las terapias alternativas”*



## Objetivos generales

---

- ♦ Adquirir los conocimientos y destrezas necesarios para valorar la idoneidad de cada disciplina en el ámbito clínico, que permitan la prestación de cuidados de calidad y basados en la evidencia científica
- ♦ Actualizar los conocimientos del profesional de Ciencias de la Salud en los diversos campos de la Medicina Integrativa
- ♦ Promover estrategias de trabajo basadas en el abordaje integrativo y en la rehabilitación multimodal, como modelo de referencia en la consecución de la excelencia asistencial
- ♦ Favorecer la adquisición de habilidades y destrezas técnicas, mediante un sistema multimedia efectivo
- ♦ Incentivar el estímulo profesional mediante la formación continuada y la investigación





## Objetivos específicos

---

### Módulo 1. Introducción a la Medicina Integrativa

- ♦ Identificar los factores culturales, socioeconómicos e históricos que dan forma a las disparidades de salud en la población
- ♦ Examinar las formas en que los profesionales integradores pueden participar en los programas de salud basados en la comunidad, identificar las barreras al acceso y desarrollar recursos de salud para las poblaciones desatendidas

### Módulo 2. Medicina Integrativa y prevención de la salud

- ♦ Estudiar cómo el macrosistema político, económico y social moldea el sistema de salud, determina el acceso a los recursos e influye en el papel de los profesionales de la salud y el paciente
- ♦ Demostrar competencia social y cultural en el contexto de un plan de cuidado integral

### Módulo 3. Enfoques y estrategias de abordaje

- ♦ Definir el modelo de la práctica clínica, contextualizando la situación de salud de la persona y el establecimiento apropiado de metas
- ♦ Conocer los diferentes sistemas filosóficos de la Medicina Integrativa desde una perspectiva antropológica

### Módulo 4. Fisiopatología

- ♦ Reconocer los procesos fisiopatológicos que son comunes a todas las enfermedades crónicas
- ♦ Conocer las herramientas diagnósticas útiles en estos procesos
- ♦ Explicar aspectos básicos relacionados con el módulo
- ♦ Eliminar de forma segura la carga tóxica y evitar la reaccumulación



### **Módulo 5. Diagnóstico, análisis clínicos y complementarios**

- ♦ Analizar la eficacia de la Medicina Genómica en la práctica clínica, reconocimiento de patrones y evaluación de redes metabólicas
- ♦ Interpretar la literatura relacionada con el módulo

### **Módulo 6. Medicina Ambiental**

- ♦ Describir la importancia de aislar patrones de significado dentro de señales complejas y la complejidad de analizar grandes conjuntos de datos
- ♦ Desarrollar soluciones personalizadas, clínicamente significativas basadas en ómicas, con atención a las soluciones centradas en el estilo de vida y el bienestar

### **Módulo 7. Abordaje de enfermedades crónicas frecuentes en Medicina Integrativa I**

- ♦ Revisar el acceso a las terapias de medicina complementaria en entornos hospitalarios
- ♦ Abordar la necesidad de integrar la Medicina Integrativa dentro del Sistema Público de Salud
- ♦ Reflejar la reducción del gasto económico y mejora de la calidad de vida relacionado con la introducción de la MI

### **Módulo 8. Abordaje de enfermedades crónicas frecuentes en Medicina Integrativa II**

- ♦ Identificar los recursos de la comunidad y la red de derivación para pacientes que requieren de cuidados especializados
- ♦ Analizar la relación entre el sistema nervioso periférico y central con el tracto digestivo y el sistema inmunitario





### Módulo 9. Aspectos éticos y legales

- ♦ Comprender los problemas éticos comunes que surgen en la práctica clínica actual
- ♦ Comprender qué se puede divulgar, a quién, por qué motivo y qué se necesita para la divulgación
- ♦ Reflexionar la necesidad de ordenación académica y profesional según el marco normativo de algunos países europeos
- ♦ Discutir el derecho de la persona como paciente para el acceso libre a la Medicina Integrativa
- ♦ Revisar el contexto legal de la aplicación de la Medicina Integrativa, cómo evaluar el riesgo y mitigar los casos de negligencia profesional

“

*Accede a una opción académica en la que podrás actualizar tus conocimientos sobre el desarrollo de soluciones individuales alternativas en pacientes con enfermedades crónicas”*

# 03

# Competencias

Este Máster Título Propio permitirá potenciar las competencias y habilidades del profesional de la Medicina mediante un temario cuyo enfoque práctico le dará las herramientas necesarias para conseguirlo. Asimismo, el equipo docente guiará a lo largo de esta titulación al alumnado para que perfeccione su enfoque terapéutico y la estrategia de prevención y promoción de la salud.





“

*Ahonda en este Máster Título Propio en la sintomatología asociada a disfunción de la microbiota, establece una aproximación diagnóstica inicial y utiliza nuevos abordajes complementarios en el tratamiento del paciente”*



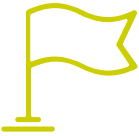
## Competencias generales

---

- ♦ Poseer y comprender conocimientos que aporten una base u oportunidad de ser originales en el desarrollo y/o aplicación de ideas, a menudo en un contexto de investigación
- ♦ Aplicar los conocimientos adquiridos y su capacidad de resolución de problemas en entornos nuevos o poco conocidos dentro de contextos más amplios (o multidisciplinares) relacionados con su área de estudio
- ♦ Integrar conocimientos y enfrentarse a la complejidad de formular juicios a partir de una información que, siendo incompleta o limitada, incluya reflexiones sobre las responsabilidades sociales y éticas vinculadas a la aplicación de sus conocimientos y juicios
- ♦ Comunicar sus conclusiones –y los conocimientos y razones últimas que las sustentan– a públicos especializados y no especializados de un modo claro y sin ambigüedades
- ♦ Adquirir las habilidades de aprendizaje que les permitan continuar estudiando de un modo que habrá de ser en gran medida autodirigido o autónomo







## Competencias específicas

---

- Formular estrategias y planes individualizados de salud
- Definir los diferentes modelos y equipos de derivación interdisciplinar dentro y fuera del sistema público de salud
- Elaborar una correcta anamnesis desarrollando una historia clínica completa desde un enfoque holístico
- Indicar estrategias eficientes para la prevención, promoción e investigación de la salud
- Organizar un sistema de coordinación en red que facilite la gestión terapéutica sobre el paciente
- Definir el enfoque terapéutico que precisa el paciente según las diferentes técnicas utilizadas
- Describir las múltiples disciplinas que conforman la Medicina Integrativa y conocer la forma de prescribir cada una de las relacionadas
- Aplicar técnicas diagnósticas basadas en semiología clínica
- Analizar desde el modelo biológico los diferentes mecanismos subyacentes a la patología del individuo y determinar el proceso fisiopatológico
- Pautar estrategias de detoxificación para diferentes vías
- Determinar afectación de cadenas cinéticas y las diferentes implicaciones psicocomportamentales
- Definir el modelo constitucional y diátesis de los pacientes
- Definir las vías metabólicas implicadas en la patología del paciente para poder saber cuándo, cómo y qué suplementación puede revertir las disfunciones
- Describir el papel de los diferentes neurotransmisores y el impacto sobre el eje intestino-cerebro, así como su implicación en la clínica
- Señalar las diferencias en las disfunciones autoinmunes
- Señalar las implicaciones de las alteraciones glandulares en la salud global
- Describir la sintomatología asociada a disfunción de la microbiota y establecer una aproximación diagnóstica inicial
- Explicar las diferentes técnicas diagnósticas en Medicina Integrativa
- Determinar la tipología de análisis y pruebas complementarias para el correcto diagnóstico del caso



*Potencia tus habilidades en la aplicación de técnicas diagnósticas y el abordaje del paciente desde las múltiples disciplinas que conforman la Medicina Integrativa”*

# 04

## Dirección del curso

El profesional de la Medicina que curse esta titulación encontrará en este Máster Título Propio a una dirección y equipo docente con una cualificación multidisciplinar, por lo que tendrá ante sí a profesionales especializados en Medicina, Enfermería, Terapeutas, Inmunopatología y Naturoterapia. Su dilatada experiencia en este campo, así como su calidad humana han sido determinantes para su integración en este programa impartido en modalidad 100% online. Todo ello da garantías al médico que busca una enseñanza que le permita conocer los últimos avances de la mano de un profesorado especializado.



“

*TECH ha seleccionado a un equipo docente especializado y multidisciplinar para que consigas una actualización de conocimiento bajo un prisma completo y transversal”*

## Directora Invitada Internacional

La Dra. Chiti Parikh es una figura médica destacada, con una impresionante carrera en **Medicina Integral**. Comenzó su trayectoria clínica en el New York Presbyterian Hospital, donde pronto ascendió al cargo de **directora ejecutiva del programa de Salud y Bienestar Integral**. En esta función, la Dra. Parikh supervisa un equipo de más de 30 miembros del personal clínico y no clínico, proporcionando un conjunto integral de servicios que incluyen nutrición, acupuntura, masajes, coaching de salud, psicoterapia, pilates, meditación y yoga. Desarrolló y lanzó una beca clínica en **Medicina Integral** para médicos formados en medicina familiar y medicina interna, e incorporó la educación en medicina integral en el currículo del Weill Cornell Medicine, además de establecer colaboraciones importantes con el **Departamento de Oncología, el manejo del dolor y el cuidado paliativo** para proporcionar una experiencia de tratamiento holístico y compasivo.

La Dra. Parikh también ha desempeñado un papel destacado en la promoción de la conciencia sobre la medicina integrativa, colaborando con sociedades profesionales y realizando contribuciones regulares en medios de comunicación como el Dr. Oz Show, NBC News y VICE News. Ha demostrado un **firme compromiso** con la **enseñanza y la tutoría**, ofreciendo oportunidades de aprendizaje y orientación a estudiantes de medicina, residentes, becarios y médicos interesados en aprender más sobre la medicina integrativa.

Asimismo, es importante destacar la **contribución internacional** de la Dra. Parikh en el ámbito de los **Derechos Humanos**. Como evaluadora médica voluntaria para Physicians for Human Rights, ha realizado evaluaciones médicas forenses para víctimas de tortura que buscan asilo en todo el mundo. Además, ha sido voluntaria y asesora en el Weill Cornell Center for Human Rights, donde ha guiado a estudiantes en la realización de evaluaciones médicas y los ha educado sobre las violaciones a los derechos humanos. Estas importantes contribuciones han elevado la relevancia de su trabajo en el ámbito internacional y refuerzan su compromiso con la **justicia y el bienestar humano**.



## Dra. Parikh, Chiti

---

- Directora Ejecutiva de Salud Integral y Bienestar en el Hospital Presbyterian, Nueva York, EE. UU.
- Directora de Medicina Hospitalaria en el New York Presbyterian Lower Manhattan
- Directora Ejecutiva en Weill Cornell Medicine
- Doctorada en Medicina por el Rutgers Robert Wood Johnson Medical School

“

*Gracias a TECH podrás aprender con los mejores profesionales del mundo”*

## Dirección



### Dra. Menassa, Alejandra

- ♦ Responsable del Área de Medicina Interna y de la Unidad de Salud Mental en la Clínica Medicina Integrativa
- ♦ Responsable del Área de Ozonoterapia en la Clínica Medicina Integrativa
- ♦ Médico Adjunto de Medicina Interna del Servicio de Urgencias en el Hospital Universitario 12 de Octubre
- ♦ Integrante del Equipo Médico Psicoanalítico de la Productora Cinematográfica Grupo Cero
- ♦ Máster en Valoración del Daño Corporal y Psicosocial por el Instituto Europeo de Salud y Bienestar Social
- ♦ Experta en Peritación Judicial Psicológica por el Instituto Superior de Psicología Alborán
- ♦ Experto en Ozonoterapia en Medicina Interna por la Universidad de La Habana
- ♦ Vicepresidenta de la Sociedad Española de Salud y Medicina Integrativa (SESMI)
- ♦ Miembro: Sociedad Española de Medicina Interna (SEMI)



### **Dr. Rodríguez Picazo, Pedro**

- Director Adjunto de la Clínica UME
- Director Fundador de Medintegra
- Coordinador Sanitario en Colisée
- Doctorado en Ciencias de la Salud por la Universidad de Alicante
- Diplomatura en Enfermería, Salud Comunitaria por la Universidad de Alicante
- Especialista Universitario en Osteopatía, Kinesiología y Acupuntura por la Universidad de Murcia
- Máster en Salud y Medicina Integrativa Avanzada por TECH Universidad Tecnológica
- ARPN, Servicios Sanitarios por la Universidad Europea Miguel de Cervantes
- Miembro: Consejo Editorial en la Revista Medicina Integrativa RS&MI, Junta Directiva de la Sociedad Española de Salud y Medicina Integrativa, Socio de la European Society of Integrative Medicine y Socio en la Society of Integrative Oncology

## Profesores

### **Dra. Vargas Sánchez, María José**

- ♦ Especialista en Anestesiología y Reanimación en Synergia MedicalCare
- ♦ Facultativa Especialista en Anestesiología en Blue Healthcare
- ♦ Health Coach Especializada en Gestión Emocional y Bienestar en la Fundación Sauce
- ♦ Coach de Coherencia Cardíaca en el Instituto Heartmath
- ♦ Máster en Investigación y Tratamiento Especializado del Dolor por la Universidad de Valencia
- ♦ Máster en Medicina de Emergencia en el Hospital Clínico San Carlos
- ♦ Vicepresidenta de la Federación Española de Reiki
- ♦ Miembro: Sociedad Española Salud y Medicina Integrativa (SESMI)

### **Dña. Trujillo, Helena**

- ♦ Psicóloga Especializada en Técnicas de Psicoanálisis
- ♦ Psicoanalista en consulta particular
- ♦ Directora de televisión y presentadora de programas de corte científico y cultural para Grupo Cero TV
- ♦ Integrante del Departamento de Atención Clínica de Grupo Cero
- ♦ Licenciada en Psicología por la Universidad de Málaga
- ♦ Experta en Criminología por el Instituto Andaluz Interuniversitario de Criminología. Málaga

### **Dra. Faulin, Ayla**

- ♦ Responsable del Departamento de Enfermería Clínica Medicina Integrativa
- ♦ Máster en Suplementación Nutricional Integrativa Basada en la Evidencia por la Escuela de Salud Integrativa
- ♦ Titulada Superior en Terapias Naturales con Especialidad en Naturopatía en el Real Centro Universitario Escorial-María Cristina
- ♦ Experta en Nutrición Aplicada a la Clínica por la Escuela de Salud Integrativa

### **Dña. Alonso Almela, Marta**

- ♦ Nutricionista en Clínica Medicina Integrativa
- ♦ Nutricionista en consulta profesional privada Un Cuerpo Feliz
- ♦ Máster en Seguridad Alimentaria Universidad Complutense de Madrid
- ♦ Licenciada en Ciencia y Tecnología De Los Alimentos Universidad Autónoma de Madrid
- ♦ Diplomada en Nutrición Humana y Dietética en Universidad Almería y Instituto Nutrición celular activa
- ♦ Miembro de Asociación Española de Dietistas y Nutricionistas

### **Dr. García Pérez-Juana, Daniel**

- ♦ Fisioterapeuta y Enfermero
- ♦ Fisioterapeuta en consulta particular Daniel García Pérez-Juana
- ♦ Director asistencial en Clínica IMEDE
- ♦ Responsable del Departamento de Fisioterapia y Osteopatía en la Clínica Medicina Integrativa
- ♦ Doctor en Ciencias de la Salud, Dolor y Propiocepción por la Universidad Rey Juan Carlos
- ♦ Máster en Neurocontrol Motor y Fisioterapia por la Universidad Rey Juan Carlos
- ♦ Presidente y Fundador de la Asociación Española de Tao Yin

### **Dr. Hortal, Luis**

- ♦ Profesor de sistemas de información sanitaria y Ecografía en SERMAS
- ♦ Diploma avanzado en homeopatía
- ♦ Docente de prácticas de alumnos de 5º y 6º de la Universidad de Alcalá
- ♦ Tutor de Residentes de Medicina Familiar y Comunitaria DAEste SERMAS



**Dra. Lajo Morales, Teresa**

- ♦ Endocrinóloga en Synergia MedicalCare
- ♦ Endocrinóloga en la Clínica Nuosalud
- ♦ Responsable del Servicio de Endocrinología en el Hospital HLA Universitario Moncloa
- ♦ Médico Especialista en Endocrinología y Nutrición en el Hospital Universitario La Paz
- ♦ Experta Universitaria en Medicina Biorreguladora por la Universidad de Alcalá de Henares

**Dra. Salgado, Carmen**

- ♦ Naturópata, Directora y Fundadora del centro terapéutico Herabarum Natura
- ♦ Miembro del Departamento de Naturopatía del Centro de Estudios Superiores Philippus Thuban
- ♦ Licenciada en Farmacia por la Universidad Complutense de Madrid
- ♦ Grado en Bioquímica y Biología Molecular
- ♦ Experta Universitaria en Naturopatía por el Real Centro Universitario Escorial-María Cristina
- ♦ Experta en Nutrición y Medicina Ortomolecular por la Asociación Francesa de Medicina Ortomolecular

**Dra. Esmel Esmel, Neus**

- ♦ Directora del Centro Esmel Terapias
- ♦ Enfermera en el Vall d'Hebron Barcelona Hospital Campus
- ♦ Enfermera en el Hospital Universitario de Bellvitge
- ♦ Enfermera de Oncología en el Hospital Duran i Reynals
- ♦ Enfermera en el Hospital Universitario Germans Trias i Pujol
- ♦ Enfermera en el Hospital Lluís Alcanyís
- ♦ Doctora en Ciencias de la Enfermería por la Universidad Rovira i Virgili
- ♦ Miembro de la Sociedad Española de Medicina Interna

**Dr. Naranjo, Tomás Álvaro**

- ♦ Director del Centro de Medicina Integrativa Arjuna Tortosa
- ♦ Investigador colaborador en el Hospital de Tortosa Verge de la Cinta
- ♦ Investigador independiente en Medicina Bioenergética, Vibracional y Sintergética
- ♦ Médico Especialista en el Servicio de Anatomía Patológica del Centro Asistencial HTC
- ♦ Doctor en Anatomía Patológica
- ♦ Licenciado en Psicología Clínica
- ♦ Miembro: Asociación Internacional de Sintergética

**Dra. González Martín, María del Carmen**

- ♦ Directora Médica de la Clínica Centro
- ♦ Especialista en Medicina Ortomolecular y Antienviejecimiento en la Clínica Centro
- ♦ Doctora en Enfermedades Infecciosas y Microbiología por la Universidad de Granada
- ♦ Máster en Nutrición Celular Activa por la Asociación Francesa de Medicina Ortomolecular
- ♦ Vicepresidente de la Asociación Granadina de Medicina Estética
- ♦ Miembro de: Sociedad Española de Nutrición y Medicina Ortomolecular, Miembro del Comité Internacional de Expertos en Ozonoterapia

**D. Moltó, Juan Pablo**

- ♦ Director Gerente del Instituto Internacional de Acupuntura Científica y Psiconeuroacupuntura
- ♦ Investigador principal del Instituto Internacional de Acupuntura Científica y Ciencias de la Salud
- ♦ Miembro Fundador del Consejo general de Colegio de Médicos Naturistas de España
- ♦ Diplomado en Medicina Tradicional China
- ♦ Diplomado en Naturopatía
- ♦ Diplomado en Homeopatía por el Real Centro Universitario Escorial-Maria Cristina

#### **Dra. Díaz Díez, Camino**

- ♦ Directora de Consulta particular Dra. Camino Díaz
- ♦ Coordinadora Médica de Blue Healthcare
- ♦ Médico del Departamento de Salud de Reebok Sports Club
- ♦ Responsable del Departamento de Homeopatía de la Clínica Medicina Integrativa
- ♦ Colaboradora de la Unidad de Oncología en el Hospital Universitario La Moraleja
- ♦ Médico Especialista en el Instituto Homeopático y Hospital Universitario de San José
- ♦ Miembro: Sociedad Española de Medicina General, Sociedad Española de Salud y Medicina Integrativa, Máster en Suplementación y Nutrición por Universidad CEU Cardenal Herrera

#### **Dra. Rigau, Josepa**

- ♦ Inmunóloga y Especialista en Virtual Clinic MASalud
- ♦ Microinmunoterapeuta en Virtual Clinic MASalud
- ♦ Médico Especialista en Medicina Biológica y Genética en diferentes instituciones
- ♦ Doctora en Medicina y Cirugía por la Universidad Rovira i Virgili
- ♦ Master en Medicina Biológica y Antienvjecimiento por la Universidad de Alcalá de Henares
- ♦ Máster en Farmacogenética, Farmacogenómica y Medicina Personalizada por la Universidad de Barcelona
- ♦ Máster en Medicina Medioambiental por la Academia Americana de Medicina Ambiental
- ♦ Presidenta y Fundadora de la Asociación Española de Microinmunoterapia (AEMI)
- ♦ Miembro de: Asociación Europea de Láser, Sociedad Española de Láser Médico Quirúrgico (SELMQ), Sociedad Española de, Medicina Antienvjecimiento y Longevidad (SEMAL), Sociedad Española de Salud y Medicina Integrativa (SESMI)



#### **Dra. de la Puerta, Lola**

- ◆ Directora y Médica de consulta privada de Medicina Integrativa y Antiaging
- ◆ Consultora Médica del Laboratorio Cobas
- ◆ Especialista del Comité Médico en el Instituto de Microecología
- ◆ Máster en Medicina Biológica y Antienvejecimiento por la Universidad de Alcalá
- ◆ Socia científica de la Sociedad Española de Probióticos y Prebióticos
- ◆ Miembro de: Sociedad Española de Medicina Antienvejecimiento y Longevidad, Sociedad Española de Medicina Integrativa, Sociedad Española de Medicina Biológica y Antienvejecimiento, Sociedad Española de Medicina y Cirugía Cosmética, Asociación de Terapia Microbiológica

#### **D. Serrano Gandía, Juan**

- ◆ Responsable Técnico Ejecutivo de Proyectos en la empresa Dietéticos Intersa
- ◆ Biólogo Analista en Fundación Instituto Valenciano de Oncología
- ◆ Licenciado en Ciencias Biológicas, Especializado en Bioquímica y Biología Molecular, por la Universidad de Valencia
- ◆ Miembro: Vicepresidente de la Sociedad Española de Salud y Medicina Integrativa, Sociedad Española de Fitoterapia

#### **Dr. Verdaguer, Xevi**

- ◆ Director del Instituto de Psiconeuroinmunología Xevi Verdaguer
- ◆ Especialista en Psiconeuroinmunología, Acupuntura e Hipnosis por diversos centros de capacitación
- ◆ Graduado en Fisioterapia por la Universidad Católica San Antonio de Murcia (UCAM)
- ◆ Grado de Nutrición Humana y Dietética en la Universidad Isabel I
- ◆ Diplomado en Fisioterapia por la Escuela Universitaria Gimbernat

**Dra. Benito de la Torre, Susana**

- ♦ Médica rehabilitadora en consulta de Aparato Locomotor del Hospital Infanta Leonor
- ♦ Médica rehabilitadora en el Hospital Carlos III
- ♦ Instructora de cursos de *coaching* online

**Dña. Alonso Moreno, Mar**

- ♦ Terapeuta en Salud Integrativa Satva
- ♦ Asesora y coordinadora de *Synergia Medical Care*
- ♦ Ponente en Congresos de Medicina Integrativa
- ♦ Docente en programas de Salud Integrativa
- ♦ Especialista en Biofísica Cuántica
- ♦ Formación en Medicina Ambiental por la AAMA

**Dra. Gelfo, Judith**

- ♦ Odontóloga y Kinesióloga
- ♦ Directora del Centro Odontología Holística
- ♦ Odontóloga Homeópata en Virtual Clinic MASalud
- ♦ Licenciada en Odontología por la Universidad Nacional de Córdoba. Argentina
- ♦ Titulada en Perfeccionamiento en Oclusión y Postura en Clave Kinesiológica por la Universidad de Palermo. Italia
- ♦ Vicepresidenta y fundadora de la Sociedad Española de Kinesiología Médica Odontológica
- ♦ Miembro de la Fundación Dentoshopia-GEODA

**Dña. Barrena Uriarte, María José**

- ♦ Bioquímica Especializada en el Ámbito Sanitario
- ♦ Fundadora y directora de *Intermedical Solutions*
- ♦ Directora de calidad en Policlínica Guipúzcoa
- ♦ Consultora de Gestión de Calidad Hospitalaria en *GF Consulting*
- ♦ Inmunóloga Clínica en Policlínica Guipúzcoa
- ♦ Responsable y colaboradora de proyectos de investigación
- ♦ Licenciada en Biología por la Universidad Complutense de Madrid

**Dña. García Alonso, Marisa**

- ♦ Farmacéutica Experta en Análisis Clínicos y Tratamientos Naturales
- ♦ Directora del Laboratorio Análisis Clínicos en la Clínica Santa Elena
- ♦ Directora General de Estudios Analíticos Aplicados a la Clínica SL
- ♦ Gerente de Laboratorios Reunidos SL
- ♦ Farmacéutica titular en Farmacia Estación de Atocha
- ♦ Licenciada en Farmacia por la Universidad Complutense de Madrid
- ♦ Máster en Drogodependencias
- ♦ Especialista en Análisis Clínicos por la Universidad Complutense de Madrid

**D. Maudos Martín, Carlos**

- ♦ Terapeuta Experto en Medicina China
- ♦ Terapeuta en Acupuntura Carlos Maudos Martín
- ♦ Diplomado en Biorresonancia MORA
- ♦ Curso de Kinesiología

**D. Guirado Aguirre, Fernando**

- ♦ Biometrista e Investigador Hematográfico
- ♦ Investigador Hematográfico
- ♦ Terapeuta en consultas privadas
- ♦ Presidente del Instituto Hematográfico Holístico
- ♦ ATS en Enfermería
- ♦ Máster en *Quantum Scio*
- ♦ Diplomado en Naturopatía

**Dra. Navarro, Carmen**

- ♦ Directora Médica de la Clínica GAIA
- ♦ Consulta Especializada en Medicina Ambiental: SQM, SFC, Fibromialgia y Enfermedades Infecciosas Crónicas Bacterianas y Víricas
- ♦ Licenciada en Medicina y Cirugía por la Universidad de Granada
- ♦ Experta en Micronutrición y Dietoterapia por la Universidad de Almería
- ♦ Máster en Medicina Integrativa y Humanista

**Dra. Mendes Moreira, Ana Cristina**

- ♦ Directora General y Clínica del Centro de Medicina Integrativa Doctora Ana Moreira
- ♦ Presidenta de la Sociedad Portuguesa de Medicina Integrativa
- ♦ Vicepresidenta de la Sociedad Portuguesa de Ozonoterapia
- ♦ Máster en Medicina Biológica y Antienvjecimiento por la Universidad de Alcalá
- ♦ Miembro del Comité Ejecutivo de la Sociedad Europea de Medicina Integrativa

**Dra. Muñoz Calero, Pilar**

- ♦ Presidenta y Directora de la Fundación Alborada de Medicina Ambiental
- ♦ Colaboradora del Breakspear Medical Group. Reino Unido
- ♦ Codirectora de la Cátedra Extraordinaria de Patología y Medio Ambiente de la Universidad Complutense de Madrid
- ♦ Académica numeraria de la Ilustre Academia de Ciencias de la Salud Ramón y Cajal
- ♦ Miembro: Academia Americana de Medicina Ambiental, Sociedad Española de Salud de Precisión, Sociedad Internacional contra la Enfermedad de Lyme y otras patologías asociadas

**Dr. Mejía Viana, Sergio**

- ♦ Cardiólogo Especializado en Terapias Integrativas
- ♦ Coordinador de la planta de COVID-19 en el Hospital Viamed Virgen de la Paloma
- ♦ Cardiólogo Intervencionista en Cardio Care en el Hospital High Care en Marbella y en el Hospital CHIP de Málaga
- ♦ Consultor de Cardiología en el Hospital Saint Bernard's
- ♦ Director del Laboratorio de Hemodinámica en el Instituto del Corazón en el Hospital Vithas Xanit Internacional
- ♦ Miembro: Sociedad Europea de Cardiología, Sociedad Española de Cardiología, Sociedad Española de Salud y Medicina Integrativa, Federación Española de Medicina Integrativa, Asociación Española de Profesionales en Ozonoterapia

#### **Dra. González Lozón, Belén**

- ♦ Especialista en Medicina Familiar y Comunitaria Experta en Psiconeuroinmunología
- ♦ Médico Experta en Nutrición y Medicina Integrativa en el Centro Médico San Fernando
- ♦ Médico Experta en Nutrición y Medicina Integrativa en la Clínica Varoa
- ♦ Responsable Clínico en Consulta Privada de Psiconeuroinmunología
- ♦ Docente en estudios de posgrado en Medicina Integrativa
- ♦ Máster en Psiconeuroinmunología Clínica por la Universidad Pontificia de Salamanca

#### **Dña. González Íñiguez, Mónica**

- ♦ Enfermera Experta en Terapias Naturales
- ♦ Enfermera en el Hospital General Universitario de Elche
- ♦ Acupuntora en la Clínica Vita Nova
- ♦ Presidenta de la Asociación de Terapias Naturales y Energéticas
- ♦ Diplomada Universitaria en Enfermería por la Universidad de Alicante

#### **Dr. Cruz Tabuenca, Héctor**

- ♦ Médico Especializado en Neurología
- ♦ Neurólogo en el Consorcio Sanitario de Terrassa
- ♦ Neurólogo en el Hospital Clínico Universitario de Zaragoza
- ♦ Neurólogo en el Consorcio Hospitalario de Vic
- ♦ Homeópata en el Centro de Salud Familiar Marenstrum
- ♦ Autor de varios artículos científicos
- ♦ Ponente en congresos vinculados a la Homeopatía
- ♦ Máster en Homeopatía por la Academia Medico Homeopática de Barcelona (AMHB)

#### **Dra. Romero, Carolina**

- ♦ Directora del Centro Terapias Mente Cuerpo Canarias
- ♦ Encargada del Departamento Mente Cuerpo en el programa de Salud Integrativa en Hospitales Universitarios San Roque
- ♦ Coautora de un libro sobre Oncología Integrativa
- ♦ Arteterapeuta, Profesora de Samatha y Vipassana, y Yoga Terapéutico
- ♦ Formada en Yoga Tibetano, Yoga de los Sueños y el Bardo
- ♦ Doctorada en Psicología Clínica
- ♦ Postgrado oficial en Neuropsicología y Educación
- ♦ Postgrado oficial en Intervención Familiar y Mediación
- ♦ Miembro de la Sociedad Española de Salud y Medicina Integrativa (SESMI)

#### **Dr. Díaz Sáez, Gualberto**

- ♦ Médico Especialista en Medicina Familiar y Comunitaria
- ♦ Médico Homeópata y Oncólogo Integrativo en Centro Médico Conde Orgaz y Pinar
- ♦ Investigador en Laboratorios Servier y en el Departamento Médico de Laboratorios Boiron
- ♦ Docente en cursos y seminarios vinculados con la Homeopatía
- ♦ Ponente habitual en Congresos de Homeopatía y Medicina Integrativa
- ♦ Consejero editorial y asesor técnico en la editorial científica Amazing Books
- ♦ Miembro de la Junta Directiva y el Comité Científico de la Sociedad Española de Médicos Homeópatas
- ♦ Doctor en Biotecnología, Medicina y Ciencias Biosanitarias por la Universidad Francisco de Vitoria Francisco de Vitoria

**Dra. Ibáñez Ruiz, Esther**

- ♦ Especialista en Cirugía General y Digestiva Experta en Oncología Integrativa
- ♦ Médico en la Clínica de Medicina Integrativa Dra. Esther Ibáñez
- ♦ Médico de Familia y Pediatra en diversos centros hospitalarios
- ♦ Presidenta de la Sociedad Española de Médicos Integrativos
- ♦ Docente en estudios de posgrado de Oncología Integrativa
- ♦ Máster en Medicina China y Acupuntura

**Dña. Mas Llorens, Laia**

- ♦ Enfermera Experta en Salud Integrativa
- ♦ Cofundadora y Directora Adjunta en el Instituto de Salud Integrativa y Consciente
- ♦ Enfermera Integrativa en la Clínica Omega Zeta
- ♦ Enfermera Integrativa en Osteo9
- ♦ Graduada en Enfermería por la Universidad de Barcelona
- ♦ Máster en Medicina y Enfermería Naturista por la Universidad de Barcelona
- ♦ Posgrado en Enfermería Quirúrgica por la Universidad Autónoma de Barcelona

**Dr. Portales, Sergio**

- ♦ Médico Integrativo en Consulta Privada
- ♦ Expresidente de la Sociedad Hahnemanniana Matritense
- ♦ Licenciado en Medicina y Cirugía por la Universidad Nacional de México y la Universidad de Alcalá
- ♦ Especialista en Medicina Homeopática
- ♦ Diplomado en Acupuntura
- ♦ Ex catedrático de Fisiología Médica
- ♦ Diplomado en Psicoterapia Gestalt

**Dra. Aldana Martínez, Natalia Sofía**

- ♦ Médica Especialista en Medicina Alternativa y Medicina Integral
- ♦ Consultora en el Ministerio de Salud y Protección Social de Colombia
- ♦ Coordinadora de la Academy of Integrative Health & Medicine
- ♦ Médico Especialista en Medicina Alternativa, Complementaria e Integrativa en Kailash Medicina
- ♦ Médico Especialista en el Medicina Alternativa en el Hospital Medicina de Oriente
- ♦ Médico Especialista en Medicina Alternativa en el Hospital Tunjuelito
- ♦ Médico Especialista en el Hospital ESE Hospital Nazareth
- ♦ Editora General de la Biblioteca Virtual en Salud sobre Medicina Tradicional, Complementaria y Medicina Integrativa de las Américas
- ♦ Licenciada en Medicina y Cirugía por la Universidad Industrial de Santander
- ♦ Especialista en Terapias Alternativas (Acupuntura y Medicina Oriental) por la Universidad Manuela Beltrán
- ♦ Máster en Medicina Alternativa Homeopatía en la Universidad Nacional de Colombia
- ♦ Miembro de la Red MTCI Américas

**Dr. Hernández Niño, Leonardo**

- ♦ Médico Cirujano Experto en Terapias Alternativas
- ♦ Médico en la Unidad Medicoquirúrgica San Luis
- ♦ Médico en Heraz Medicina Holística
- ♦ Médico en consulta privada
- ♦ Director del Departamento de Investigación de Magnofarma Lab
- ♦ Docente en programas universitarios vinculados con la Medicina Alternativa
- ♦ Diplomado en Homotoxicología y Medicina Biológica por la Universidad El Bosque
- ♦ Diplomado en Acupuntura y Moxibustión por la Universidad El Bosque

**Dña. Blázquez, Elisa**

- ♦ Responsable del departamento de Nutrición y Dietética de la Clínica IQtra Medicina Avanzada
- ♦ Colaboradora habitual en periódicos y revistas
- ♦ Divulgadora nutricional a través de YouTube
- ♦ Autora del libro *Dieta integrativa, la dieta que tu salud necesita*
- ♦ Graduada en Nutrición Humana y Dietética por la Universidad Complutense de Madrid
- ♦ Especializada en Inmunonutrición

**Dra. Fernández Barrera, Valle**

- ♦ Doctora Experta en Medicina Integrativa
- ♦ Médico Integrativa en la Consulta Valle Fernández
- ♦ Médico de Familia en Centros de Salud y Urgencias
- ♦ Directora del Centro Médico Los Almendrales
- ♦ Máster en Medicina Integrativa y Humanista por el Instituto Lineo ASEPROIM
- ♦ Experta en Inmunonutrición por la Universidad Católica de Valencia

**Dra. García Gutiérrez, Rosario**

- ♦ Especialista en Medicina Familiar y Comunitaria Experta en Antiaging y Medicina Estética
- ♦ Directora de la Clínica Vitaelia
- ♦ Responsable Médico de la Unidad de Ozonoterapia y Sueroterapia Biológica en SHA Wellness Clinic
- ♦ Médico en consultas privadas
- ♦ Máster en Medicina Biológica y Antienviejimiento por la Universidad CEU Cardenal Herrera
- ♦ Máster en Técnicas Avanzadas en Medicina Estética por la Universidad CEU Cardenal Herrera







#### **D. Yanguas Pol, José**

- ♦ Homeópata y Empresario de Materiales Ortopédicos
- ♦ Técnico superior en Ortoprotésica en el centro privado de enseñanza primaria y secundaria CEBAT. Muchamiel, Alicante
- ♦ Diploma de Homeopatía CEDH en el Ilustre Colegio Oficial de Médicos
- ♦ Licenciado en Farmacia por la Universidad de Granada

#### **D. Díaz, Arístides**

- ♦ Terapeuta complementario experto en Constelaciones Familiares

#### **D. Bogeat, Julio**

- ♦ Psicoterapeuta en consulta privada
- ♦ Consultor para diferentes entidades públicas y privadas, sobre todo del sector sanitario
- ♦ Colaborador experto de la Federación Nacional de Asociaciones para la Lucha Contra las Enfermedades del Riñón
- ♦ Colaborador de la Fundación para el Desarrollo de la Consciencia
- ♦ Licenciado en Psicología Clínica por la Universidad CEU San Pablo

#### **Dra. García, Isabel**

- ♦ Endocrinóloga y Nutricionista Integrativa
- ♦ Especialista en el Instituto de Salud Integrativa y Consciente
- ♦ Médico Integrativa en Osteo9
- ♦ Coaching Nutricional en Clínica Omega Zeta
- ♦ Médico Adjunto de Endocrinología en el Centre Mèdic Castelldefels
- ♦ Médico Adjunto de Endocrinología en el Instituto Catalán de Endocrinología
- ♦ Máster en Naturopatía e ISMET

#### **Dña. Daza, Beatriz**

- ♦ Enfermera Especializada en Medicina Tradicional China
- ♦ Acupuntora en Medicina Tradicional China en la Clínica Medizen
- ♦ Enfermera Freelance a domicilios
- ♦ Enfermera Especializada en Sanitas Sociedad Anónima de Hospitales
- ♦ Enfermera en la Clínica de Medicina Integrativa
- ♦ Máster en Cuidados Paliativos por la Universidad Camilo José Cela
- ♦ Técnico Superior en Medicina Tradicional China por la Fundación Europea de Medicina Tradicional China
- ♦ Secretaria de Organización de la Sociedad Española de Salud y Medicina Integrativa
- ♦ Miembro de la Asociación de Acupuntores Sanitarios

#### **Dra. Giralt, Isabel**

- ♦ Presidenta de la Sociedad Española de Salud y Medicina Integrativa
- ♦ Directora de la Unidad de Acupuntura de la Clínica Universitaria Dexeus
- ♦ Fundadora de la clínica de Acupuntura y Medicina Natural ENERGIMED SL
- ♦ Editora de la Revista Internacional de Acupuntura
- ♦ Máster en Acupuntura por la Universidad de Lleida
- ♦ Presidenta de la sección de médicos acupuntores del Colegio Oficial de Médicos de Barcelona
- ♦ Miembro: Consejo Internacional de Acupuntura Médica, Sociedad Europea de Medicina Integrativa

#### **Dr. Mestres Sales, Josep María**

- ♦ Angiólogo y Cirujano Vascular en la Clínica Sagrada Familia
- ♦ Médico Adjunto en el Hospital de la Santa Creu i Sant Pau
- ♦ Consultor II del Servicio de Angiología y Cirugía Vascular en el Hospital de la Santa Creu i Sant Pau
- ♦ Fundador y Secretario de la Fundación Catalana para el estudio de Malestares Vasculares
- ♦ Miembro: Sociedad Catalana de Angiología y Cirugía Vascular, Sociedad Española de Angiología y Cirugía Vascular, Sociedad Española de Radiología, Sociedad Internacional para la Cirugía Endovascular, Fórum Venous Europeo

#### **D. Fernández Fortún, Tomás**

- ♦ Enfermero Naturista
- ♦ Enfermero en hospitales y centros de Atención Primaria públicos
- ♦ Director del Departamento de Enfermería Naturista en el Colegio Oficial de Enfermería. Zaragoza, España
- ♦ Presidente de la Asociación de Enfermería Naturista de Zaragoza (ASENZAR)
- ♦ Docente en estudios universitarios de Enfermería

#### **Dr. Morales Martín, Carlos**

- ♦ Médico de Consulta Privada asociada al Instituto de Nutrición Celular Activa
- ♦ Director Médico de Ser Integral Salud Integrativa
- ♦ Médico Asistencial en FREMAP, Mutua UMIVALE y Cruz Blanca EPS
- ♦ Director de la Unidad Local de Garagoa y Boyacá para el Instituto Nacional de Medicina Legal y Ciencias Forenses. Colombia
- ♦ Máster en Nutrición Celular por Fundación Universitaria San Pablo CEU
- ♦ Especialista Universitario en Nutrigenómica y Antienvjecimiento

**Dr. Sabater Tobella, Juan**

- ◆ Investigador especialista en Medicina Genómica y metabopatías
- ◆ Presidente de honor de la Real Academia de Farmacia de Cataluña
- ◆ Presidente de Eugenomic
- ◆ Director del primer centro de España dedicado a la investigación y diagnóstico de enfermedades metabólicas: Instituto de Bioquímica Clínica-Barcelona
- ◆ Implantación del primer programa provincial de detección precoz de la Fenilcetonuria y otras metabopatías
- ◆ Profesor de Bioquímica de la Facultad de Medicina de la Universidad Autónoma de Barcelona
- ◆ Doctor en Farmacia por la Universidad de Barcelona
- ◆ Licenciado en Farmacia por la Universidad de Barcelona
- ◆ Miembro de: Real Academia de Medicina de Cataluña, Real Academia Nacional de Medicina, del Instituto de España, Real Academia de Farmacia de Cataluña

**Dr. Crespo de la Rosa, Juan Carlos**

- ◆ Médico e Investigador Experto en Medicina y Salud Integrativa
- ◆ Médico General en Consultas Privadas
- ◆ Autor de 4 libros y 150 artículos científicos publicados en revistas de carácter nacional e internacional
- ◆ Docente en estudios de posgrado universitario
- ◆ Presidente de la Sociedad Española de Medicina Integrativa
- ◆ Director del Instituto de Revitalización Medica Integrativa
- ◆ Ponente habitual en Congresos de Medicina y Salud Integrativa
- ◆ Doctor en Medicina y Cirugía por la Universidad de Sevilla

**D. Almodóvar Navalón, Francisco**

- ◆ Abogado especializado en Derecho Sanitario
- ◆ Cofundador del Bufete Almodóvar & Jara
- ◆ Coordinador de los Equipos Jurídicos del Bufete Almodóvar & Jara
- ◆ Responsable de Gestión y Desarrollo de Bufete RAM
- ◆ Autor del libro *El dato personal terapéutico*
- ◆ Coautor de varias monografías y artículos sobre temas legales relacionados con los derechos sanitarios
- ◆ Ponente habitual en conferencias, cursos y congresos vinculados con el Derecho Farmacéutico y Sanitario
- ◆ Colaborador de *European Pharmaceutical Law Group*
- ◆ Licenciado en Derecho por la Universidad Complutense de Madrid
- ◆ Máster en Derecho de las Nuevas Tecnologías

**Dra. Matute, Ruth**

- ◆ Bioquímica y bióloga molecular experta en Nutrigenómica
- ◆ Bioquímica en ADNLife
- ◆ Ponente en diversos cursos relacionados con la Genómica Nutricional
- ◆ Doctora en Bioquímica y Biología Molecular
- ◆ Licenciada en Bioquímica y Biología Molecular
- ◆ Experta en Genómica y Medicina de Precisión por la Universidad de California
- ◆ Experta en Epigenética y Control de la expresión Génica por la Universidad de Melbourne
- ◆ Experta en Nutrición Clínica por La Universidad de California

**Dr. Sánchez Suárez, Sergio Luis**

- ♦ Presidente de la Federación Española de Sanitarios por la Medicina Integrativa (FESMEDI)
- ♦ Médico Especialista en Medicina y Salud Integrativa en Canarias Biomédica
- ♦ Doctor en Medicina por la Universidad de Las Palmas de Gran Canaria
- ♦ Licenciado en Medicina por la Universidad de La Laguna
- ♦ Máster en Nutrición por la Universidad de Las Palmas de Gran Canaria
- ♦ Máster en Neurociencias y Biología del Comportamiento por la Universidad Pablo de Olavide
- ♦ Diplomado en Medicina Homeopática por la Escuela Médica Homeopática Argentina Tomás Pablo Paschero
- ♦ Diplomado en Reeducción Postural Global (RPG) por la Universidad de Terapias Manuales de Saint-Mont. Francia
- ♦ Formado en Microinmunoterapia por el Institut 3IDI
- ♦ Diplomado en Drenaje Linfático Manual Vodder por la Asociación para la Promoción del Linfodrenaje Manual Vodder. España

**D. Domínguez Iglesias, Jesús**

- ♦ Fisioterapeuta Experto en Osteopatía y Naturopatía
- ♦ Director de Gheos Proyecto Natural SL
- ♦ Autor del libro *Mi ayuno*
- ♦ Ponente en diversos congresos de Medicina
- ♦ Máster en Fisiología Humana por la Universidad de Barcelona
- ♦ Experto en Análisis Mineral del Cabello



**Dr. Vinyes Casajoana, David**

- ♦ Médico Especialista en Neurología
- ♦ Director Médico en el Instituto de Terapia Neural y Medicina Reguladora. Barcelona
- ♦ Docente formativo de cursos de Terapia Neural en Europa y América
- ♦ Máster en Neurociencias por la Universidad Autónoma de Barcelona
- ♦ Máster en Antropología de la Medicina por la Universidad de Tarragona
- ♦ Licenciado en Medicina y Cirugía por la Universidad Autónoma de Barcelona
- ♦ Formación en Terapia Neural en CIMA en Colombia
- ♦ Ponente en diversos congresos nacionales e internacionales sobre Terapia Neural, Dolor Craneofacial y Oral, y Ginecología
- ♦ Miembro de la Comisión Ética y Científica de la Federación Internacional de Asociaciones Médicas de Terapia Neural
- ♦ Miembro de Honor de las Sociedades Médicas de Terapia Neural de Austria, Italia, Portugal, Colombia y Ecuador

**Dr. Santos, Martín**

- ♦ Especialista en Oncología y Medicina Familiar
- ♦ Doctorado en la Universidad de Tübingen (Alemania)
- ♦ Licenciado en Medicina y Cirugía en la Facultad de Valencia.
- ♦ Estudios de especialización en oncología en Suiza y Alemania
- ♦ Máster en Homeopatía, Medicina Medioambiental, Medicina Natural y Ozonoterapia
- ♦ Profesor en másteres universitarios en las facultades de Valencia, Barcelona, Granada y Madrid
- ♦ Ponente en congresos nacionales, europeos y mundiales
- ♦ Miembro de Sociedad Europea de Hipertemia y de la Sociedad Oncológica Alemana

**Dña. García Sabaté, Carolina**

- ♦ Bioquímica Experta en Microbioma
- ♦ Responsable del laboratorio de Técnicas Avanzadas en Biología Molecular en el Laboratorio Teletest
- ♦ Ponente en el Congreso Internacional de la Sociedad Española de Nutrición y Medicina Ortomolecular
- ♦ Graduada en Bioquímica por la Universidad de Barcelona
- ♦ Máster Experimental en Ciencias Farmacológicas por la Universidad de Barcelona
- ♦ Experta en Dietética y Nutrición por la Universidad Católica San Antonio de Murcia
- ♦ Experta en Dietética y Nutrición por la Universidad UCAM

**Dra. Pellicer Sabadí, Cristina**

- ♦ Médico Especialista en Medicina Integrativa
- ♦ Docente en diferentes formaciones de Medicina Integrativa
- ♦ Médico Formador en Cirugía Torácica
- ♦ Licenciada en Medicina y Cirugía por la Universidad Autónoma de Barcelona
- ♦ Máster en Oncología Clínica por la Universidad del País Vasco/Euskal Herriko Unibertsitatea (UPV/EHU)
- ♦ Máster en Psiconeuroinmunología Clínica por la Universidad de Salamanca
- ♦ Formada en múltiples disciplinas sanitarias y complementarias

# 05

## Estructura y contenido

Los videoresúmenes, los vídeos en detalle, los esquemas interactivos o las lecturas especializadas componen el material didáctico de este Máster Título Propio, lo que le permitirá al médico perfeccionar sus conocimientos de un modo más dinámico. Además, el sistema *Relearning*, empleado por TECH, favorece la progresión ágil a lo largo del programa, reduciendo incluso las largas horas de estudio tan frecuentes en otras metodologías. El médico está, por tanto, ante un temario intensivo, visual y dinámico al que podrá acceder fácilmente con un dispositivo electrónico cuando lo desee.



A close-up photograph of a person's arm, likely a healthcare professional, wearing a green wristband and holding a purple marker. The background is a dark blue and white geometric pattern.

“

*Una titulación online donde podrás ahondar en las técnicas empleadas en la acupuntura y la reflexología podal”*

## Módulo 1. Introducción a la Medicina Integrativa

- 1.1. Historia de la Medicina Integrativa
  - 1.1.1. Historia de la Medicina Integrativa
- 1.2. Bases e indicaciones
  - 1.2.1. Bases de la Medicina Integrativa
  - 1.2.2. Indicaciones
- 1.3. ¿Cómo formular un plan de salud para el paciente?
  - 1.3.1. El plan de salud: ¿cómo formularlo?
- 1.4. Sociología de la salud
  - 1.4.1. Aspectos del macrosistema social que afectan la salud humana
  - 1.4.2. Aspectos sociales que afectan el acceso al sistema
  - 1.4.3. Limitaciones para la práctica de una medicina integral
- 1.5. Anamnesis y evaluación integral de la persona
  - 1.5.1. La anamnesis desde el punto de vista de la MI
  - 1.5.2. Evaluación integral: objetivos y resultados
- 1.6. Enfoque integrativo desde la mirada del Trabajo Social
  - 1.6.1. El Trabajo Social y la MI
  - 1.6.2. Enfoque integrativo desde la base del Trabajo Social
- 1.7. Etapas biológicas y psicológicas del ser humano. Aspectos evolutivos relacionados con la edad
  - 1.7.1. Etapas biológicas y psicológicas del ser humano
  - 1.7.2. Aspectos evolutivos relacionados con la edad

## Módulo 2. Medicina Integrativa y prevención de la salud

- 2.1. Prevención, educación para la salud y estilos de vida
  - 2.1.1. Alimentación preventiva
- 2.2. Actividad física y deporte
- 2.3. El paciente como sujeto proactivo
  - 2.3.1. El papel de la Enfermería en la Salud y Medicina Integrativa
- 2.4. Las redes comunitarias como pilar de prevención y promoción de la salud
  - 2.4.1. Farmacias Comunitarias
  - 2.4.2. Centros de salud
  - 2.4.3. La red familiar
  - 2.4.4. GAM





**Módulo 3.** Enfoques y estrategias de abordaje

- 3.1. Modelo biológico
  - 3.1.1. Interrelación de los sistemas fisiológicos
  - 3.1.2. Fisiología y disfunción mitocondrial
  - 3.1.3. Inflamación crónica y síndromes de permeabilidad de mucosas
  - 3.1.4. Implicación de los trastornos del sistema inmune en las patologías crónicas
    - 3.1.4.1. Autoinmunidad
  - 3.1.5. Papel del estrés oxidativo
  - 3.1.6. Microbiota
  - 3.1.7. Fisiología de la detoxificación
- 3.2. Enfoque sistémico
  - 3.2.1. Gestáltico
  - 3.2.2. Transgeneracional
- 3.3. Enfoque desde el Psicoanálisis
- 3.4. Cosmogonía de la Medicina Oriental
  - 3.4.1. Aspectos antropológicos y filosóficos
    - 3.4.1.1. Cineantropometría y relación con cadenas cinéticas
  - 3.4.2. Los puntos en la acupuntura desde la embriología humana
  - 3.4.3. Bases científicas de la acupuntura contemporánea
  - 3.4.4. Microsistemas
    - 3.4.4.1. Reflexología podal
    - 3.4.4.2. Técnica zonal refleja auricular
    - 3.4.4.3. Otras disciplinas (la acupuntura craneal de Yamamoto YNSA)
- 3.5. Imago, arquetipo y diátesis constitucionales

## Módulo 4. Fisiopatología

- 4.1. Redes metabólicas
  - 4.1.1. Principales vías metabólicas y su implicación clínica
    - 4.1.1.1. Metabolismo de los hidratos de carbono
    - 4.1.1.2. Metabolismo de las grasas
    - 4.1.1.3. Metabolismo de las proteínas
- 4.2. Inflamación
  - 4.2.1. Principales mediadores inflamatorios y sus vías
  - 4.2.2. Microbiota e inflamación
  - 4.2.3. Inflamación en patologías crónicas
- 4.3. Inmunidad
- 4.4. Neuropsiquiatría y descodificación biológica
  - 4.4.1. Principales neurotransmisores y sus funciones
  - 4.4.2. Eje intestino-cerebro
  - 4.4.3. Interacciones cerebro/sistema inmune
  - 4.4.4. Microbiota y depresión

## Módulo 5. Diagnóstico, análisis clínicos y complementarios

- 5.1. Exploración clínica y toma de contacto
  - 5.1.1. Historia clínica y anamnesis
  - 5.1.2. Aspectos semiológicos de la MI
    - 5.1.2.1. Pulsología
    - 5.1.2.2. Odontología neurofocal, salud bucal y ATM
    - 5.1.2.3. Posturología y cadenas cinéticas
    - 5.1.2.4. Cronobiología
    - 5.1.2.5. Cronobiología desde la bioquímica
- 5.2. Ácidos grasos eritrocitarios
- 5.3. Metabolismo óseo
- 5.4. Test de metales pesados
- 5.5. Estudio de la microbiota y permeabilidad intestinal
- 5.6. Test genéticos
- 5.7. Intolerancia a los alimentos
- 5.8. Alergias IgE, celiacía

- 5.9. Tecnología para la salud
  - 5.9.1. Biorresonancia
  - 5.9.2. Termografía
- 5.10. Otras técnicas diagnósticas
  - 5.10.1. Otras técnicas diagnósticas. Parte I
  - 5.10.2. Otras técnicas diagnósticas. Parte II

## Módulo 6. Medicina Ambiental

- 6.1. Conceptos básicos de toxicología
- 6.2. Enfermedades derivadas de factores medioambientales
  - 6.2.1. Alergias respiratorias
  - 6.2.2. Enfermedad cardiovascular y metales pesados
  - 6.2.3. Cáncer y enfermedades autoinmunes como enfermedad ambiental
  - 6.2.4. Síndrome de Fatiga Crónica
  - 6.2.5. Síndrome de sensibilidad central
  - 6.2.6. Fibromialgia
- 6.3. Electromagnetismo
- 6.4. Sensibilidades químicas y alimentarias
- 6.5. Disruptores endocrinos
- 6.6. Creación de entornos óptimos para la restitución de la salud

## Módulo 7. Abordaje de enfermedades crónicas frecuentes en Medicina Integrativa I

- 7.1. Enfermedades medioambientales
  - 7.1.1. Fibromialgia
  - 7.1.2. Fatiga Crónica
  - 7.1.3. Electrosensibilidad
  - 7.1.4. Sensibilidad química múltiple
- 7.2. Dermatología
- 7.3. Sistema digestivo
  - 7.3.1. Gastritis
  - 7.3.2. Enfermedades hepáticas
  - 7.3.3. Enfermedad celiaca del adulto



- 7.4. Sistema respiratorio
  - 7.4.1. Asma
  - 7.4.2. Alergia
  - 7.4.3. EPOC
- 7.5. Neurología
  - 7.5.1. Migrañas
  - 7.5.2. Epilepsia
  - 7.5.3. ACV
  - 7.5.4. Neuropatías periféricas

## Módulo 8. Abordaje de enfermedades crónicas frecuentes en Medicina Integrativa II

- 8.1. Oncología
  - 8.1.1. Mecanismos moleculares
- 8.2. Dietoterapia en Cáncer
- 8.3. Técnicas de abordaje en Oncología
  - 8.3.1. *Oncothermia* e Hipertermia
  - 8.3.2. Tratamiento metabólico
  - 8.3.3. Técnicas endovenosas
  - 8.3.4. Suplementación e interacciones
  - 8.3.5. Aromaterapia
  - 8.3.6. Técnicas Cuerpo-Mente
- 8.4. Cuidados Paliativos
- 8.5. Endocrino
  - 8.5.1. Obesidad
  - 8.5.2. Patología tiroidea
    - 8.5.2.1. Hipotiroidismo
    - 8.5.2.2. Hipertiroidismo
    - 8.5.2.3. Fisiología tiroidea y bocio multinodular. Nódulo tiroideo solitario
  - 8.5.3. Patología de las glándulas suprarrenales
  - 8.5.4. Resistencia a la insulina y diabetes

- 8.6. Aparato locomotor
  - 8.6.1. Patología osteoarticular
  - 8.6.2. Patología del raquis
    - 8.6.2.1. Aproximación desde las Ciencias del Movimiento
    - 8.6.2.2. Aproximación desde la Osteopatía Visceral
    - 8.6.2.3. Técnicas analgésicas
  - 8.6.3. Artritis
    - 8.6.3.1. Otras lesiones. Artralgias y mialgias
- 8.7. Nefrología
  - 8.7.1. Litiasis renal
  - 8.7.2. Glomerulonefritis
  - 8.7.3. Insuficiencia renal crónica
- 8.8. Enfermedades infecciosas
  - 8.8.1. Enfermedad de Lyme
  - 8.8.2. Patología relacionada con virus lentos
    - 8.8.2.1. VEB, CMV, VHS, VVZ
- 8.9. Cardiovascular

## Módulo 9. Aspectos éticos y legales

- 9.1. Cooperación en el ejercicio de las MTCl (bioética)
- 9.2. Ética en la toma de decisión clínica
- 9.3. Legislación, ámbitos de actuación





“

*Un programa 100% diseñado para que actualices tus conocimientos sobre el abordaje del paciente con enfermedades infecciosas mediante la Medicina Integrativa”*

06

# Metodología

Este programa de capacitación ofrece una forma diferente de aprender. Nuestra metodología se desarrolla a través de un modo de aprendizaje de forma cíclica: ***el Relearning***.

Este sistema de enseñanza es utilizado, por ejemplo, en las facultades de medicina más prestigiosas del mundo y se ha considerado uno de los más eficaces por publicaciones de gran relevancia como el ***New England Journal of Medicine***.



“

*Descubre el Relearning, un sistema que abandona el aprendizaje lineal convencional para llevarte a través de sistemas cíclicos de enseñanza: una forma de aprender que ha demostrado su enorme eficacia, especialmente en las materias que requieren memorización”*

## En TECH empleamos el Método del Caso

Ante una determinada situación, ¿qué debería hacer un profesional? A lo largo del programa, los estudiantes se enfrentarán a múltiples casos clínicos simulados, basados en pacientes reales en los que deberán investigar, establecer hipótesis y, finalmente, resolver la situación. Existe abundante evidencia científica sobre la eficacia del método. Los especialistas aprenden mejor, más rápido y de manera más sostenible en el tiempo.

*Con TECH podrás experimentar una forma de aprender que está moviendo los cimientos de las universidades tradicionales de todo el mundo.*



Según el Dr. Gérvas, el caso clínico es la presentación comentada de un paciente, o grupo de pacientes, que se convierte en «caso», en un ejemplo o modelo que ilustra algún componente clínico peculiar, bien por su poder docente, bien por su singularidad o rareza. Es esencial que el caso se apoye en la vida profesional actual, intentando recrear los condicionantes reales en la práctica profesional del médico.



“

*¿Sabías que este método fue desarrollado en 1912, en Harvard, para los estudiantes de Derecho? El método del caso consistía en presentarles situaciones complejas reales para que tomaran decisiones y justificasen cómo resolverlas. En 1924 se estableció como método estándar de enseñanza en Harvard”*

La eficacia del método se justifica con cuatro logros fundamentales:

1. Los alumnos que siguen este método no solo consiguen la asimilación de conceptos, sino un desarrollo de su capacidad mental, mediante ejercicios de evaluación de situaciones reales y aplicación de conocimientos.
2. El aprendizaje se concreta de una manera sólida en capacidades prácticas que permiten al alumno una mejor integración en el mundo real.
3. Se consigue una asimilación más sencilla y eficiente de las ideas y conceptos, gracias al planteamiento de situaciones que han surgido de la realidad.
4. La sensación de eficiencia del esfuerzo invertido se convierte en un estímulo muy importante para el alumnado, que se traduce en un interés mayor en los aprendizajes y un incremento del tiempo dedicado a trabajar en el curso.

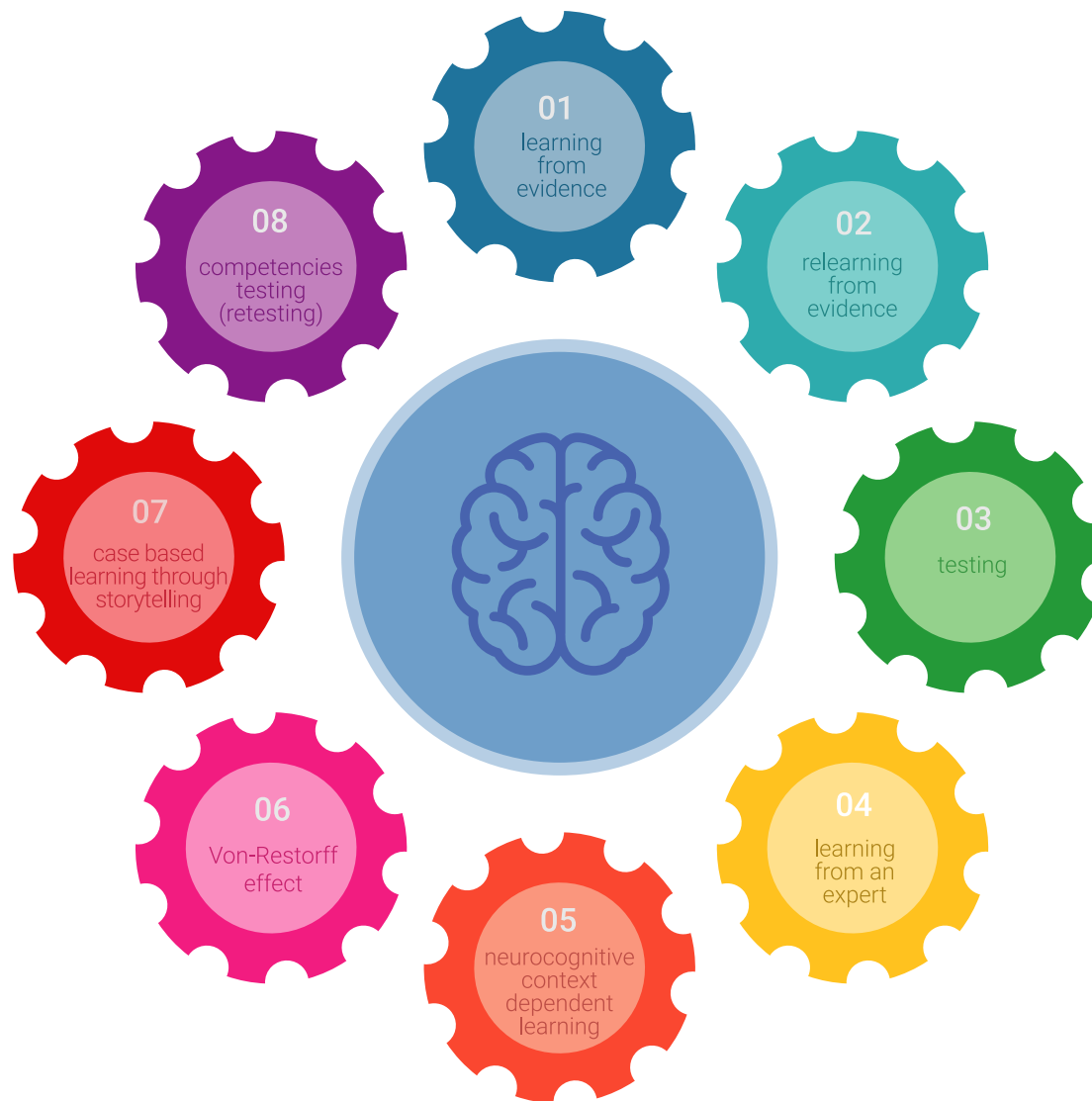


## Relearning Methodology

TECH aúna de forma eficaz la metodología del Estudio de Caso con un sistema de aprendizaje 100% online basado en la reiteración, que combina 8 elementos didácticos diferentes en cada lección.

Potenciamos el Estudio de Caso con el mejor método de enseñanza 100% online: el Relearning.

*El profesional aprenderá mediante casos reales y resolución de situaciones complejas en entornos simulados de aprendizaje. Estos simulacros están desarrollados a partir de software de última generación que permiten facilitar el aprendizaje inmersivo.*



Situado a la vanguardia pedagógica mundial, el método Relearning ha conseguido mejorar los niveles de satisfacción global de los profesionales que finalizan sus estudios, con respecto a los indicadores de calidad de la mejor universidad online en habla hispana (Universidad de Columbia).

Con esta metodología, se han capacitado más de 250.000 médicos con un éxito sin precedentes en todas las especialidades clínicas con independencia de la carga en cirugía. Nuestra metodología pedagógica está desarrollada en un entorno de máxima exigencia, con un alumnado universitario de un perfil socioeconómico alto y una media de edad de 43,5 años.

*El Relearning te permitirá aprender con menos esfuerzo y más rendimiento, implicándote más en tu especialización, desarrollando el espíritu crítico, la defensa de argumentos y el contraste de opiniones: una ecuación directa al éxito.*

En nuestro programa, el aprendizaje no es un proceso lineal, sino que sucede en espiral (aprender, desaprender, olvidar y reaprender). Por eso, se combinan cada uno de estos elementos de forma concéntrica.

La puntuación global que obtiene el sistema de aprendizaje de TECH es de 8.01, con arreglo a los más altos estándares internacionales.



Este programa ofrece los mejores materiales educativos, preparados a conciencia para los profesionales:



#### Material de estudio

Todos los contenidos didácticos son creados por los especialistas que van a impartir el curso, específicamente para él, de manera que el desarrollo didáctico sea realmente específico y concreto.

Estos contenidos son aplicados después al formato audiovisual, para crear el método de trabajo online de TECH. Todo ello, con las técnicas más novedosas que ofrecen piezas de gran calidad en todos y cada uno los materiales que se ponen a disposición del alumno.



#### Técnicas quirúrgicas y procedimientos en vídeo

TECH acerca al alumno las técnicas más novedosas, los últimos avances educativos y al primer plano de la actualidad en técnicas médicas. Todo esto, en primera persona, con el máximo rigor, explicado y detallado para contribuir a la asimilación y comprensión del estudiante. Y lo mejor de todo, pudiéndolo ver las veces que quiera.



#### Resúmenes interactivos

El equipo de TECH presenta los contenidos de manera atractiva y dinámica en píldoras multimedia que incluyen audios, vídeos, imágenes, esquemas y mapas conceptuales con el fin de afianzar el conocimiento.

Este exclusivo sistema educativo para la presentación de contenidos multimedia fue premiado por Microsoft como "Caso de éxito en Europa".



#### Lecturas complementarias

Artículos recientes, documentos de consenso y guías internacionales, entre otros. En la biblioteca virtual de TECH el estudiante tendrá acceso a todo lo que necesita para completar su capacitación.





#### Análisis de casos elaborados y guiados por expertos

El aprendizaje eficaz tiene, necesariamente, que ser contextual. Por eso, TECH presenta los desarrollos de casos reales en los que el experto guiará al alumno a través del desarrollo de la atención y la resolución de las diferentes situaciones: una manera clara y directa de conseguir el grado de comprensión más elevado.



#### Testing & Retesting

Se evalúan y reevalúan periódicamente los conocimientos del alumno a lo largo del programa, mediante actividades y ejercicios evaluativos y autoevaluativos para que, de esta manera, el estudiante compruebe cómo va consiguiendo sus metas.



#### Clases magistrales

Existe evidencia científica sobre la utilidad de la observación de terceros expertos. El denominado Learning from an Expert afianza el conocimiento y el recuerdo, y genera seguridad en las futuras decisiones difíciles.



#### Guías rápidas de actuación

TECH ofrece los contenidos más relevantes del curso en forma de fichas o guías rápidas de actuación. Una manera sintética, práctica y eficaz de ayudar al estudiante a progresar en su aprendizaje.



07

# Titulación

El Máster Título Propio en Medicina y Salud Integrativa garantiza, además de la capacitación más rigurosa y actualizada, el acceso a un título de Máster Propio expedido por TECH Universidad Tecnológica.



“

*Supera con éxito este programa y recibe una titulación universitaria sin desplazamientos ni farragosos trámites”*

Este **Máster Título Propio en Medicina y Salud Integrativa** contiene el programa científico más completo y actualizado del mercado.

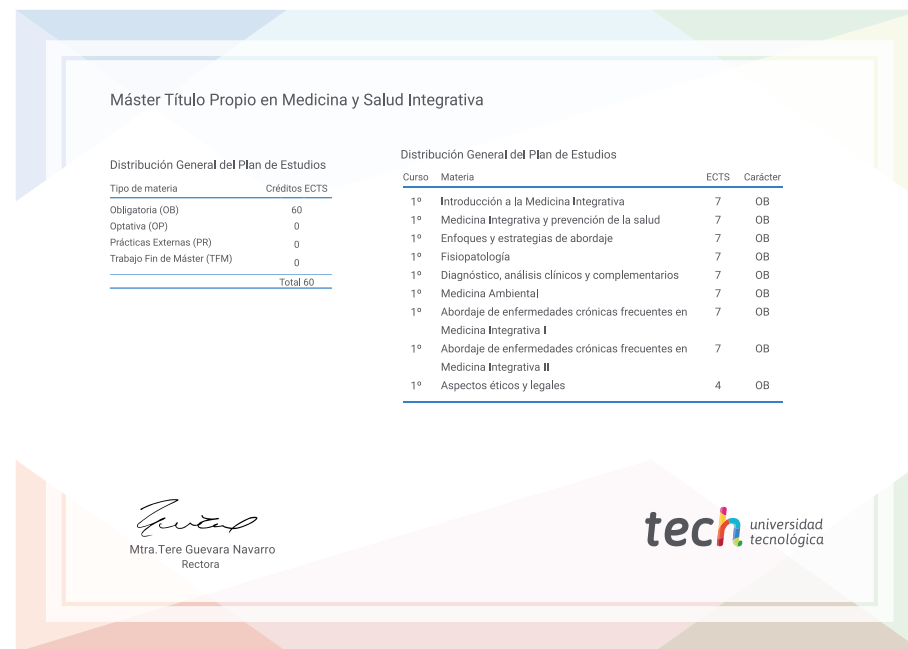
Tras la superación de la evaluación, el alumno recibirá por correo postal\* con acuse de recibo su correspondiente título de **Máster Propio** emitido por **TECH Universidad Tecnológica**.

Este título propio contribuye de forma relevante al desarrollo de la educación continua del profesional y aporta un alto valor curricular universitario a su formación, y es 100% válido en todas las Oposiciones, Carrera Profesional y Bolsas de Trabajo de cualquier Comunidad Autónoma española.

Título: **Máster Título Propio en Medicina y Salud Integrativa**

ECTS: **60**

N.º Horas Oficiales: **1.500 h.**



\*Apostilla de La Haya. En caso de que el alumno solicite que su título en papel recabe la Apostilla de La Haya, TECH EDUCATION realizará las gestiones oportunas para su obtención, con un coste adicional.





## Máster Título Propio Medicina y Salud Integrativa

- » Modalidad: online
- » Duración: 12 meses
- » Titulación: TECH Universidad Tecnológica
- » Acreditación: 60 ECTS
- » Horario: a tu ritmo
- » Exámenes: online

# Máster Título Propio

## Medicina y Salud Integrativa

