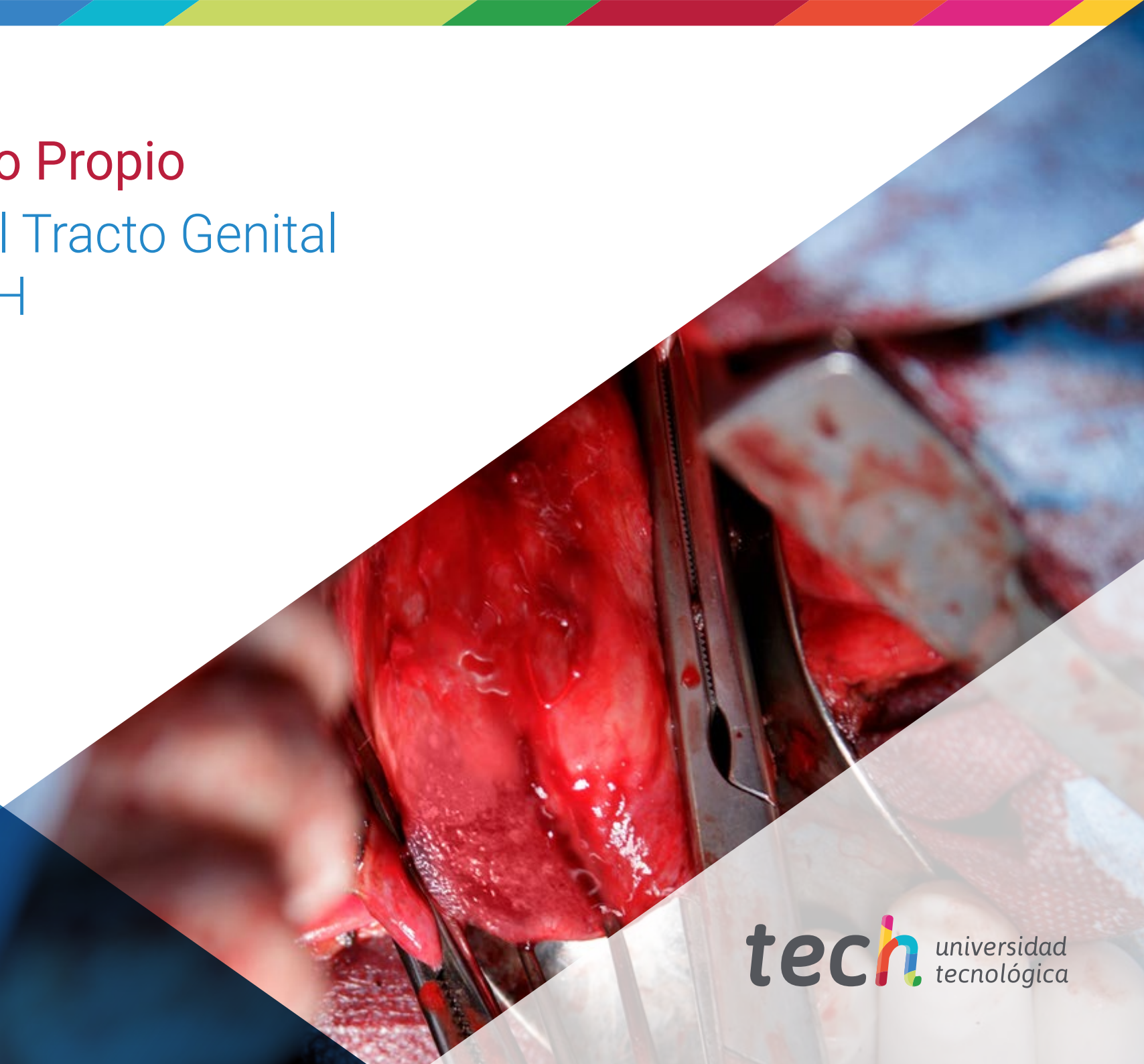


Máster Título Propio

Patología del Tracto Genital
Inferior y VPH





tech universidad
tecnológica

Máster Título Propio Patología del tracto Genital inferior y VPH

- » Modalidad: online
- » Duración: 12 meses
- » Titulación: TECH Universidad Tecnológica
- » Horario: a tu ritmo
- » Exámenes: online

Acceso web: www.techtitute.com/medicina/master/master-patologia-tracto-genital-inferior-vph

Índice

01

Presentación

pág. 4

02

Objetivos

pág. 8

03

Competencias

pág. 14

04

Dirección del curso

pág. 18

05

Estructura y contenido

pág. 24

06

Metodología

pág. 36

07

Titulación

pág. 44

01

Presentación

Las revisiones ginecológicas, las citologías, la información sobre las enfermedades de transmisión sexual y la detección en el ADN del virus del papiloma humano siguen siendo las principales herramientas con las que cuentan los profesionales sanitarios para la prevención y detección precoz del cáncer de cérvix provocado por el VPH. No obstante, los recientes avances han conseguido que, a través un dispositivo, el personal médico o la propia mujer sean capaces de tomar una muestra de la zona cervicovaginal, obteniendo como resultado un diagnóstico que permite prevenir el cáncer de cuello de útero. Estos constantes progresos obligan a los médicos a estar actualizados y es por ello que este programa 100% online ofrece, mediante un contenido multimedia innovador, el conocimiento más exhaustivo sobre la neoplasia intraepitelial, las vacunas o los hallazgos patológicos mediante colposcopia.





Gracias a este Máster Título Propio lograrás conocer los estudios e investigaciones más avanzadas sobre el cáncer de cérvix y el VPH”

Detrás de muchos cánceres de cuello uterino, vagina, vulva, pene, ano, recto y orofaringe está el virus del papiloma humano. Entre todos, es especialmente preocupante el cervicouterino, una de las neoplasias que se sitúan entre las primeras causas de muertes de mujeres en todo el mundo, sobre todo en países subdesarrollados.

No obstante, el profesional de la medicina ha contribuido con su labor de comunicación y praxis diaria a frenar el contagio del VPH, al mismo tiempo que los estudios científicos han mejorado las pruebas y la tecnología diagnóstica. Este Máster Título Propio ofrece una actualización de conocimiento intensiva y avanzada gracias al equipo docente especializado que integra esta titulación y al temario exhaustivo en el que se aborda en profundidad elementos tan esenciales como los cribados o los tratamientos más recientes y efectivos ante el virus del papiloma humano.

Un programa con un enfoque teórico-práctico que le permite al alumnado ahondar en la patogenia del VPH, la respuesta inmune, el efecto del virus del papiloma humano en el ano, en el periano y en los genitales externos, así como el impacto psicológico que produce en la persona afectada por esta patología.

De esta forma, el profesional tendrá a su disposición 10 completas *Masterclasses* diseñadas por un docente de amplia trayectoria en el campo de la Ginecología Oncológica y con gran prestigio internacional. Con esto, el egresado actualizará su praxis clínica en el diagnóstico y tratamiento del Cáncer Ginecológico, gracias a los materiales didácticos exclusivos que se sitúan a la vanguardia tecnológica y educativa.

TECH ofrece, así, una excelente oportunidad a los profesionales que deseen conseguir una actualización a través de un formato de enseñanza cómodo y flexible. Y es que el alumnado únicamente necesita de un dispositivo electrónico con el cual conectarse en cualquier momento al campus virtual donde está alojado el temario desde el primer día. Todo ello, sin presencialidad ni clases con horarios fijos.

Este **Máster Título Propio en Patología del Tracto Genital Inferior y VPH** contiene el programa educativo más completo y actualizado del mercado. Sus características más destacadas son:

- ♦ El desarrollo de casos prácticos presentados por expertos en Patología del Tracto Genital Inferior y VPH
- ♦ Los contenidos gráficos, esquemáticos y eminentemente prácticos con los que está concebido recogen una información científica y práctica sobre aquellas disciplinas indispensables para el ejercicio profesional
- ♦ Los ejercicios prácticos donde realizar el proceso de autoevaluación para mejorar el aprendizaje
- ♦ Su especial hincapié en metodologías innovadoras
- ♦ Las lecciones teóricas, preguntas al experto, foros de discusión de temas controvertidos y trabajos de reflexión individual
- ♦ La disponibilidad de acceso a los contenidos desde cualquier dispositivo fijo o portátil con conexión a internet



Actualízate con TECH y profundiza en los últimos hallazgos científicos en Cáncer Ginecológico, gracias a las 10 Masterclasses exclusivas”

“

El contenido multimedia de este programa te llevará de manera visual y ágil por los progresos realizados en el abordaje del paciente con cáncer de cuello uterino”

El programa incluye en su cuadro docente a profesionales del sector que vierten en esta capacitación la experiencia de su trabajo, además de reconocidos especialistas de sociedades de referencia y universidades de prestigio.

Su contenido multimedia, elaborado con la última tecnología educativa, permitirá al profesional un aprendizaje situado y contextual, es decir, un entorno simulado que proporcionará una capacitación inmersiva programada para entrenarse ante situaciones reales.

El diseño de este programa se centra en el Aprendizaje Basado en Problemas, mediante el cual el profesional deberá tratar de resolver las distintas situaciones de práctica profesional que se le planteen a lo largo del curso académico. Para ello, contará con la ayuda de un novedoso sistema de vídeo interactivo realizado por reconocidos expertos.

Esta Máster Título Propio te aporta información reciente, flexibilidad y libertad para cursarlo a tu ritmo.

Esta titulación universitaria te aporta el mayor rigor científico en las últimas terapias existentes en el tratamiento de las lesiones cervicales.



02

Objetivos

A la hora de diseñar este Máster Título Propio, TECH ha tenido en cuenta la importancia de contar con profesionales de la medicina actualizados en el campo del virus del papiloma humano y las patologías del tracto genital inferior. Así, al concluir esta titulación, el alumnado habrá conseguido estar al día de los avances producidos en las técnicas de cribado o las novedades y controversias del tratamiento actual del cáncer de cérvix. El alumnado lo logrará más fácilmente esta labor gracias al sistema Relearning, empleado por esta institución para agilizar la experiencia académica.



“

TECH te aporta a través de una titulación universitaria flexible la visión más reciente sobre el cáncer de cérvix”



Objetivos generales

- ♦ Conseguir una visión amplia sobre la infección por el VPH y la carga de enfermedad que genera
- ♦ Conocer la historia natural de la infección por VPH, el comportamiento biológico del virus y el desarrollo de las lesiones asociadas
- ♦ Hacer una correcta evaluación del cribado, diagnóstico y manejo de las lesiones por VPH, así como aprender a identificarlas mediante colposcopia
- ♦ Conocer las estrategias actuales de prevención primaria y secundaria, así como la prevención terciaria asociada al desarrollo de las vacunas terapéuticas
- ♦ Tener una amplia visión de las diferentes localizaciones que el VPH puede afectar y cómo afrontarlas desde el punto de vista práctico y eficaz en la práctica clínica diaria
- ♦ Conocer las novedades y controversias del tratamiento actual del cáncer de cérvix
- ♦ Aprender a manejar la mujer afectada por el VPH y a su pareja en cuanto a la esfera psicológica y sexual

“

Conseguirás de manera exitosa estar al día de conceptos más novedosos sobre la inmunosenescencia en mujeres en edad avanzada”





Objetivos específicos

Módulo 1. Patogenia del VPH y Respuesta Inmune: Neoplasia intraepitelial

- ♦ Estudiar las vías de diseminación del virus y su transmisión
- ♦ Analizar cómo el sistema inmune aclara el virus
- ♦ Entender cómo el VPH evade el sistema inmune del huésped
- ♦ Estudiar el papel de la microbiota vaginal en la adquisición, progresión y desarrollo del VPH
- ♦ Entender cómo la neoplasia intraepitelial se desarrolla tras la infección viral
- ♦ Estudiar cómo desde la neoplasia intraepitelial se desarrolla el cáncer o incluso regresa
- ♦ Conocer la terminología asociada a las lesiones por VPH y su consenso internacional mediante la terminología y proyecto LAST

Módulo 2. El Virus del Papiloma Humano: características y epidemiología

- ♦ Aprender la estructura del genoma del VPH y sus proteínas específicas
- ♦ Conocer los diferentes genotipos virales y su diferente acción biológica
- ♦ Analizar las diferentes técnicas de detección del virus
- ♦ Estudiar las aplicaciones clínicas de las diferentes técnicas
- ♦ Analizar la prevalencia del VPH según población y edad
- ♦ Analizar las variaciones poblacionales del VPH y la carga de enfermedad generada

Módulo 3. Prevención primaria: vacunas preventivas del cáncer de cérvix

- ♦ Estudiar los tipos de vacunas preventivas del VPH y sus diferencias
- ♦ Analizar la inmunogenicidad, eficacia y efectividad de cada vacuna
- ♦ Estudiar el efecto de las vacunas preventivas en poblaciones especiales con SIDA e inmunosuprimidas
- ♦ Estudiar el efecto de las vacunas en situaciones no indicadas por los ensayos clínicos iniciales, como mujeres afeosas, conizadas y en varones

Módulo 4. Cribado del cáncer de cérvix

- ♦ Analizar la prevención secundaria del cáncer de cérvix y sus consecuencias en la población
- ♦ Estudiar los tipos de cribados actuales
- ♦ Analizar el cribado mejor y más rentable para la población española
- ♦ Entender cuáles son las nuevas estrategias diseñadas para el cribado poblacional
- ♦ Analizar las diferentes técnicas de cribado, especialmente las que tienen como base la detección viral
- ♦ Analizar el empleo de los biomarcadores en cribado
- ♦ Comparar y extraer las mejoras y dificultades de los diferentes sistemas de cribado que actualmente existen en todo el mundo
- ♦ Analizar el cribado en el panorama médico actual

Módulo 5. Manejo de los resultados anormales del cribado

- ♦ Analizar el manejo de los resultados anormales en el cribado y su integración en la práctica clínica diaria
- ♦ Conocer las técnicas diagnósticas al alcance para definir una actuación ante resultados anormales
- ♦ Hacer una visión integrada entre el manejo de la patología y la interacción entre el ambiente bacteriano de la vagina con el VPH
- ♦ Analizar las diferentes terapias existentes en el tratamiento de las lesiones cervicales
- ♦ Realizar una visión práctica para conocer en profundidad cómo manejar las guías y los protocolos publicados por las sociedades científicas

Módulo 6. Colposcopia

- ♦ Analizar la terminología colposcópica según la última clasificación proporcionada por la Asociación Americana de Patología Cervical y Colposcopia, así como sus novedades vigentes
- ♦ Estudiar y comparar imágenes variadas sobre colposcopia, vaginoscopia y vulvosocopia
- ♦ Estudiar las diferencias en imagen y terminología en situaciones especiales como la gestación

Módulo 7. Vacunas terapéuticas del cáncer de Cérvix

- ♦ Entender el efecto biológico y finalidad de las vacunas terapéuticas
- ♦ Analizar los puntos virales *Target* que sirven de dianas en las vacunas
- ♦ Aprender cómo se diseña una vacuna terapéutica y qué tipos de vacunas están en experimentación
- ♦ Analizar las vacunas en fase II frente a lesiones de bajo y alto grado
- ♦ Analizar el efecto de la inmunoterapia frente al cáncer de cérvix
- ♦ Realizar una visión del futuro de la infección del VPH y sus posibles soluciones usando el sistema inmune

Módulo 8. Efecto del VPH en el ano y periano

- ♦ Estudiar el efecto del VPH en el ano y periano, analizando la carga de enfermedad producida por el VPH en esta zona
- ♦ Estudiar la historia natural de la infección del VPH en el ano, así como el desarrollo de las lesiones asociadas y su evolución
- ♦ Analizar cómo realizar el cribado de estas lesiones, qué población es la adecuada y cuáles son las técnicas
- ♦ Estudiar las imágenes de las lesiones anales y perianales por VPH y su clasificación
- ♦ Estudiar el manejo de las lesiones anales preneoplásicas y neoplásicas y su repercusión

Módulo 9. Efecto del VPH en la orofaringe

- ♦ Estudiar el efecto del VPH en la cavidad bucal y laringe, analizando la carga de enfermedad producida por el VPH en esta zona
- ♦ Analizar la historia natural de la infección del VPH en la orofaringe, así como el desarrollo de las lesiones asociadas y su evolución
- ♦ Analizar cómo realizar el cribado de estas lesiones, qué población es la adecuada y cuáles son las técnicas
- ♦ Estudiar las imágenes de las lesiones en cavidad oral, faringe y laringe por VPH
- ♦ Estudiar el manejo de las lesiones orofaríngeas preneoplásicas y neoplásicas y su repercusión

Módulo 10. Efecto del VPH en genitales externos

- ♦ Estudiar la imagen de las lesiones producidas en los genitales externos en la mujer y el hombre
- ♦ Analizar la carga de enfermedad y la prevalencia de condilomas
- ♦ Estudiar cómo diagnosticar y manejar siguiendo las guías clínicas de los condilomas y la neoplasia intraepitelial tanto en mujeres como en hombres
- ♦ Estudiar sobre las lesiones premalignas y malignas en los genitales externos, diagnóstico diferencial y manejo tanto en hombres como en mujeres

Módulo 11. Cáncer de cuello uterino (CCU)

- ♦ Analizar el manejo actual de la patología invasiva cervical, su diagnóstico y manejo según las guías actuales de práctica clínica
- ♦ Estudiar las vías de abordaje quirúrgico más novedosas como la cirugía robótica y el empleo de técnicas de detección de ganglio centinela
- ♦ Analizar la evidencia disponible en los diferentes manejos y abordajes en el cáncer de cérvix en la mujer joven para preservar la fertilidad
- ♦ Visualizar y analizar las diferentes alternativas en los casos localmente avanzados y el manejo de tumores > 2 cm

Módulo 12. Impacto psicológico de la infección por el VPH

- ♦ Analizar el impacto psicosocial del diagnóstico de VPH, no solo de las lesiones, sino de la simple presencia viral
- ♦ Estudiar el impacto psicológico de la presencia del virus en la mujer y su pareja, y las repercusiones que tiene tras ello en la relación de pareja y la sexualidad
- ♦ Plantar criterios de atención en la terapia de pareja y cómo preparar para tratar integralmente a las pacientes más allá de lo que los protocolos de manejo clínico
- ♦ Estudiar las circunstancias en las que la mujer con infección por VPH desee gestar y sus repercusiones

Módulo 13. Condiciones especiales en la infección por VPH

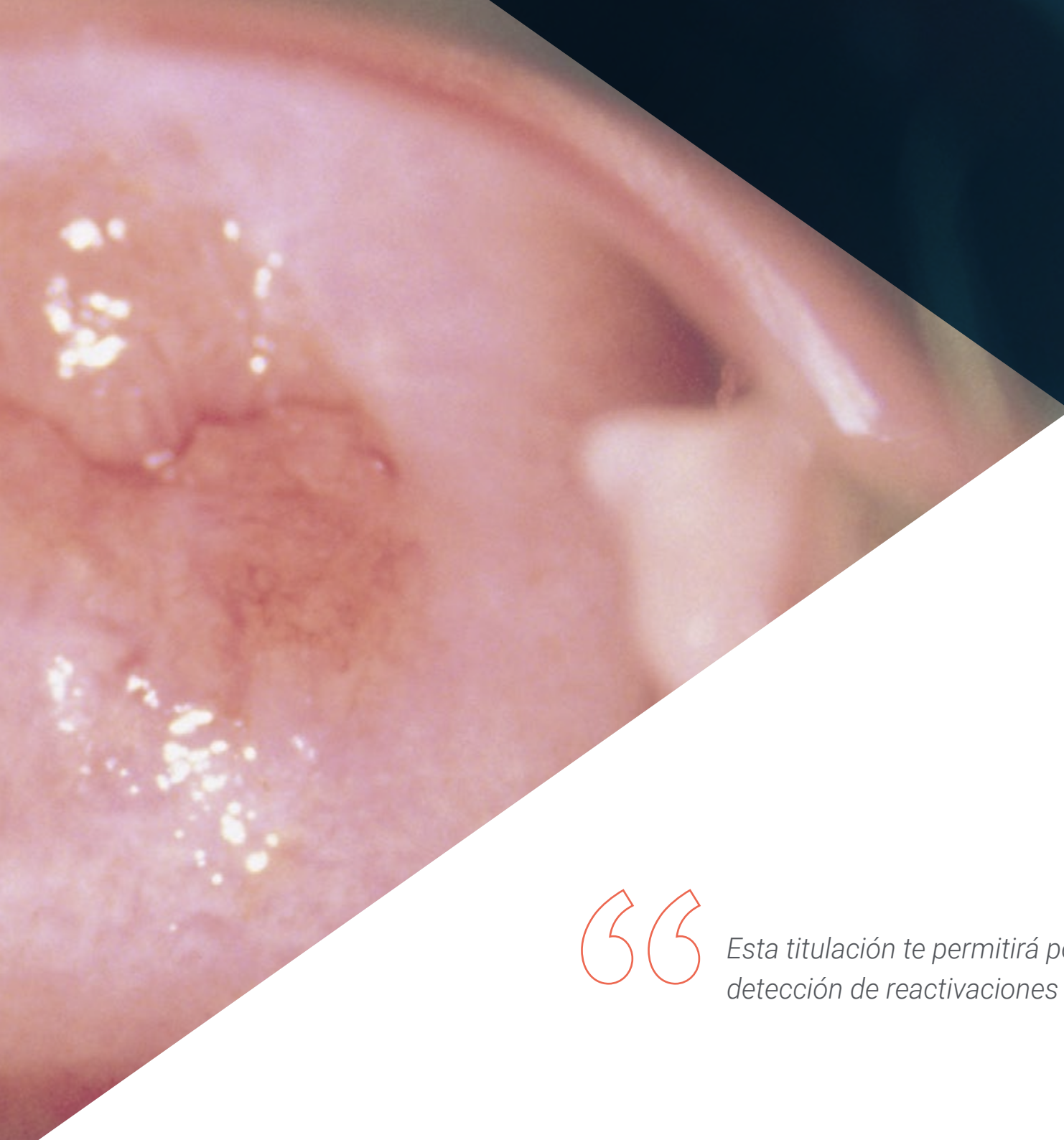
- ♦ Revisar las diferentes condiciones que aparecen en la infección por VPH, con especial hincapié en gestación e inmunosupresión
- ♦ Valorar las diferencias en los protocolos de cribado y su manejo
- ♦ Analizar las infecciones cutáneas y otras no habituales relacionadas con el VPH
- ♦ Estudiar la transmisión vertical e infección neonatal tras el parto de la mujer con VPH
- ♦ Analizar la relación del VPH con otras infecciones de transmisión sexual y el manejo durante su coexistencia

03

Competencias

El temario de esta titulación universitaria potenciará a lo largo de sus 12 meses de duración las principales competencias y habilidades de los profesionales médicos que cursen este programa. Ello será posible gracias a los recursos multimedia, especialmente los vídeos en detalle o los casos clínicos facilitados por el equipo docente. Una visión global, pero al mismo tiempo práctica sobre las principales patologías del tracto genital inferior y el VPH, que darán como resultado una completa actualización de conocimientos en este campo.





“

Esta titulación te permitirá potenciar tus habilidades para la detección de reactivaciones virales con el avance de la edad”



Competencias generales

- ♦ Conocer la situación en la que está la infección de VPH en el mundo
- ♦ Mejorar la actitud del enfermo ante esta patología
- ♦ Hacer un diagnóstico preciso de la patología que se presenta, aumentando el rendimiento clínico
- ♦ Entender la trascendencia social de la infección por VPH
- ♦ Conseguir una visión integral del paciente con VPH, lo que mejora su manejo
- ♦ Mejorar la actitud al tomar decisiones sobre el tratamiento del cáncer asociado al VPH
- ♦ Humanizar la relación con la pareja afectada de VPH
- ♦ Aprender cómo el VPH interacciona con el huésped y cómo el sistema inmune contribuye al aclaramiento viral y a la resolución de la lesión asociada al VPH
- ♦ Analizar los conceptos novedosos y muy actuales de inmunosenescencia conforme la edad de la mujer avanza
- ♦ Entender cómo se producen reactivaciones virales con el avance de la edad
- ♦ Estudiar el concepto de persistencia viral, así como los de quiescencia y recidiva de la infección del VPH
- ♦ Analizar la diferencia entre reinfecciones externas y recurrencias virales por reactivaciones dentro del mismo huésped
- ♦ Analizar la presencia de infecciones múltiples y la repercusión que estas tienen sobre las manifestaciones clínicas de la infección





Competencias específicas

- ♦ Aprender cómo está constituido el VPH
- ♦ Conocer los diferentes genotipos virales y su diferente acción biológica
- ♦ Analizar el efecto del sistema inmune, hasta ahora el único medio posible para aclarar el virus
- ♦ Entender cómo se comporta el VPH al infectar una célula humana, cómo trata de eludir el sistema inmune y cómo puede desarrollar una neoplasia
- ♦ Estudiar el papel de la microbiota vaginal en la adquisición, progresión y desarrollo del VPH en el tracto genital
- ♦ Conocer cómo la neoplasia intraepitelial puede desarrollarse tras la infección viral y de ahí desencadenar un cáncer o incluso regresar
- ♦ Estudiar el uso de vacunas en poblaciones especiales con SIDA e inmunosuprimidos
- ♦ Analizar el uso de las vacunas en situaciones no indicadas por los ensayos clínicos iniciales, como mujeres añosas, conizadas y en varones
- ♦ Analizar la prevención secundaria del cáncer de cérvix
- ♦ Adquirir una visión del futuro de la infección del VPH y sus posibles soluciones usando el sistema inmune
- ♦ Estudiar el efecto del VPH en el ano y, analizando la carga de enfermedad producida por el VPH en esta zona
- ♦ Analizar cómo realizar el cribado de estas lesiones, qué población es la adecuada y con qué técnicas
- ♦ Estudiar el manejo de las lesiones anales preneoplásicas y neoplásicas y su repercusión
- ♦ Estudiar el efecto del VPH en la cavidad bucal y laringe, analizando la carga de enfermedad producida por el VPH en esta zona
- ♦ Conocer la historia natural de la infección del VPH en la orofaringe, así como el desarrollo de las lesiones asociadas y su evolución
- ♦ Analizar el impacto psicológico de la presencia del virus en la mujer y su pareja, y las repercusiones que tiene tras ello en la relación de pareja y la sexualidad
- ♦ Identificar los criterios para la terapia de pareja y cómo preparar para tratar integralmente a los pacientes, más allá de los protocolos de manejo clínico
- ♦ Estudiar las circunstancias en las que la mujer con infección por VPH desee gestar y sus repercusiones
- ♦ Conocer las situaciones especiales que condicionan la evolución del proceso y el manejo del mismo del VPH, con especial hincapié en gestación e inmunosupresión
- ♦ Analizar las infecciones cutáneas y no habituales relacionadas con el VPH, así como las neonatales resultantes del parto



Con esta enseñanza universitaria estarás al tanto de las principales técnicas para el abordaje de pacientes gestantes con VPH"

04

Dirección del curso

La dirección de este Máster Título Propio corre a cargo de profesionales especializados y versados en el campo de la Obstetricia, Ginecología y salud de la mujer. Su amplia experiencia profesional en centros de referencia donde han tratado las patologías del tracto genital inferior y el VPH ha sido clave para su inclusión en esta titulación universitaria. Además, TECH ha tenido en cuenta su calidad humana, lo que permitirá conectar y acercarse a los profesionales médicos que efectúen una incursión en esta opción académica.





“

TECH te proporciona al equipo docente más especializado en la actualidad en VPH. Gracias a él conseguirás la actualización que buscas”

Directora Invitada Internacional

Distinguida hasta en dos ocasiones por la revista Phoenix Magazine con el premio *Top Doctor* en 2021 y 2022, la Doctora Dana Meredith Chase se ha convertido en una figura de referencia internacional en el área de la **Ginecología Oncológica**. Estos galardones son fruto de su gran trabajo clínico en espacios sanitarios como el **Arizona Center for Cancer Care** y el **St. Joseph's Hospital and Medical Center**.

Como especialista, ha dedicado su carrera al diagnóstico y tratamiento del Cáncer Ginecológico y ha llevado a cabo más de 1.500 cirugías robóticas. Así, como cirujana en esta área, se ha convertido en experta en el uso de técnicas y herramientas para **Cirugías Ginecológicas Mínimamente Invasivas**. Y es que la Doctora Chase destaca también en el ámbito de la **Investigación Médica**, habiendo participado en diversos ensayos clínicos. Concretamente, posee un interés especial en la quimioterapia para **Cánceres de Ovario, Cervicales y/o Uterinos**, por lo que ha centrado sus estudios en la búsqueda de nuevas fórmulas para enfrentarse al Cáncer resistente y recurrente.

Asimismo, Dana Chase es docente asociada en el School of Medicine de la **UCL** y ejerce como profesora de **Ginecología Oncológica** en el **Valleywise Medical Center**. Y es que su pasión por la enseñanza de alto nivel ha marcado gran parte de su carrera, ya que también ha formado parte de la School of Medicine de la **Universidad de Creighton** y del Departamento de Obstetricia y Ginecología de la **Universidad de Arizona**. No es de extrañar que haya recibido el premio **Teacher of the Year Award for Obstetrics and Gynecology** otorgado por el **St. Joseph's Hospital** (2016).

Como especialista destacada en su área, ha publicado multitud de artículos y ha participado como revisora en diferentes publicaciones científicas, todas ellas especializadas en **Ginecología Oncológica**. Además, es frecuente su presencia en congresos nacionales e internacionales donde participa tanto como ponente y asistente.



Dra. Chase, Dana Meredith

- Investigadora en la Women's Health Clinical Research Unit de la UCLA
- Profesora de Ginecología Oncológica en el Valleywise Medical Center
- Profesora asociada en la Division of Gynecologic Oncology, David Geffen School of Medicine de la UCLA
- Licenciada en Medicina por la Universidad de California
- Especialista en Obstetricia y Ginecología por la Universidad de California
- Revisora de publicaciones científicas especializadas en Ginecología Oncológica
- Premio Teacher of the Year Award for Obstetrics and Gynecology otorgado por el St. Joseph's Hospital (2016)
- Premio Top Doctor, Phoenix Magazine (2021 y 2022)
- Premio Honor Health Physician Recognition Award for Patient Experience (2022)
- Miembro de NRG Oncology, Society of Gynecologic Oncology, GOG Foundation, Inc., International Gynecological Cancer Society, American Congress of Obstetricians and Gynecologists y American Society of Clinical Oncology

“

Gracias a TECH podrás aprender con los mejores profesionales del mundo”

Dirección



Dr. Coronado Martín, Pluvio

- ♦ Jefe de la Unidad de Oncología Ginecológica del Hospital Clínico San Carlos, Madrid
- ♦ Investigador Especializado en Ginecología y Obstetricia
- ♦ Autor de cientos de publicaciones científicas
- ♦ Docente Universitario en estudios de Medicina
- ♦ Doctor en Medicina por la Universidad Complutense de Madrid



Dr. Serrano Cogollor, Luis

- ♦ Jefe de Unidad de Patología Cervical en HM Gabinete Velázquez, Madrid
- ♦ Director de Patología Vulvocervical en HM Gabinete Velázquez, Madrid
- ♦ Licenciado en Medicina y Cirugía por la Universidad Complutense de Madrid
- ♦ Especialista en Obstetricia y Ginecología y en Tumores Ginecológicos



05

Estructura y contenido

La información más detallada y exhaustiva sobre la Patología del Tracto Genital Inferior y VPH está en el plan de estudio que ha confeccionado el equipo docente que imparte este Máster Título Propio. Un temario avanzado, que le permitirá al alumnado ahondar en las técnicas más recientes en la detección del virus del papiloma humano, los tratamientos aplicados en el presente, así como la atención prestada a pacientes gestantes con VPH o las vacunas para la prevención. Todo ello, complementado con lecturas especializadas o esquemas interactivos, que facilitarán que el médico esté al día en esta área sanitaria.





“

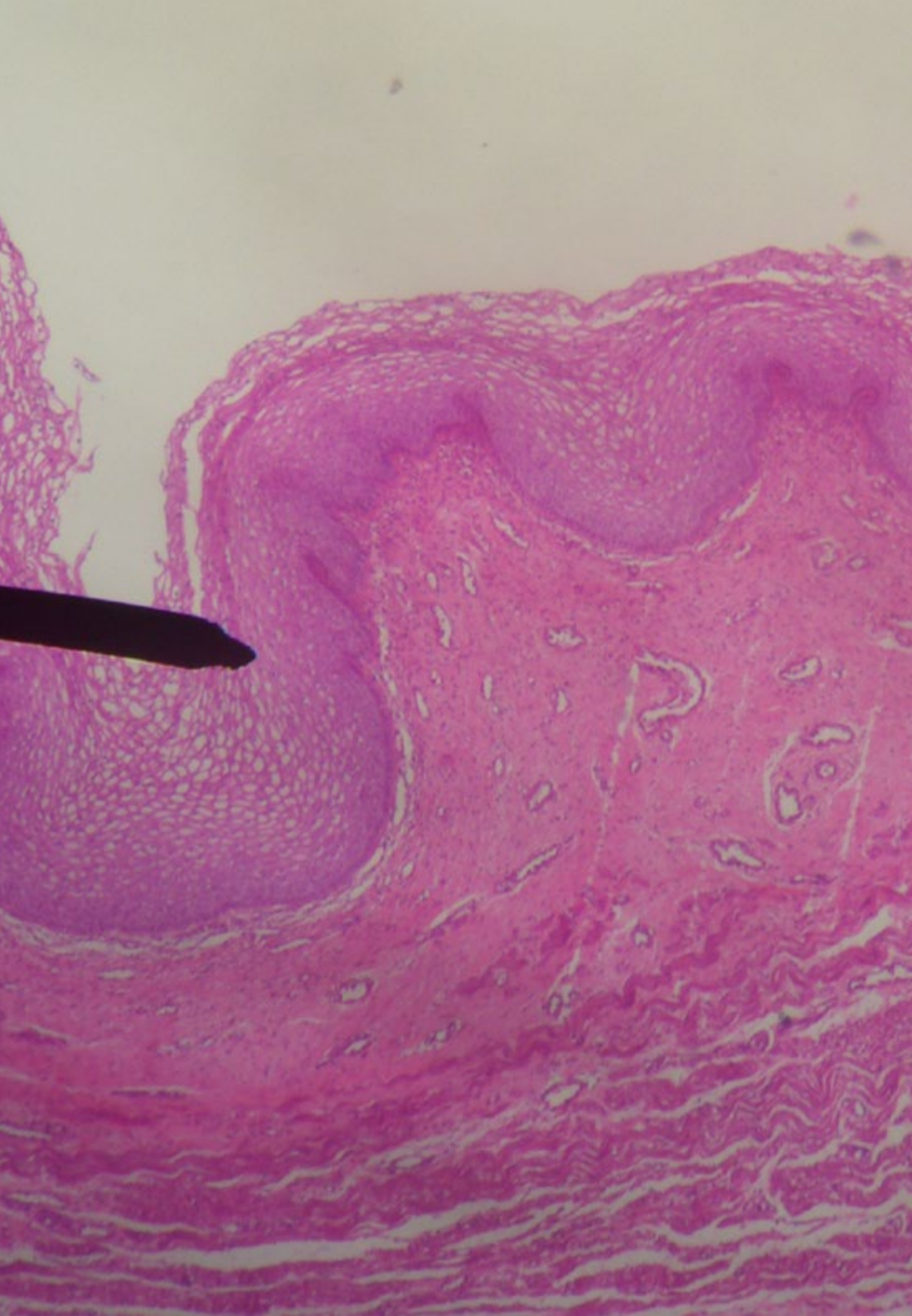
Un programa universitario que te permite profundizar de un modo más dinámico en la prevalencia de la infección de los distintos tipos de VPH en la piel”

Módulo 1. Patogenia del VPH y Respuesta Inmune: Neoplasia intraepitelial

- 1.1. Vías de infección
 - 1.1.1. Contacto sexual
 - 1.1.2. Objetos
 - 1.1.3. En la consulta médica
 - 1.1.4. Papel del preservativo
 - 1.1.5. Transmisión vertical
 - 1.1.6. Protección de los cirujanos durante la vaporización
- 1.2. Efecto del sistema inmune frente al VPH
 - 1.2.1. Inmunidad innata e inmunidad adaptativa
 - 1.2.2. Respuesta de anticuerpos generales y locales
 - 1.2.3. Inhibición de la respuesta inmune
 - 1.2.4. Inmunidad celular ante la lesión
 - 1.2.5. Inmunosenescencia
- 1.3. Producción viral e integración genómica
 - 1.3.1. Diferencia entre virus de alto y bajo riesgo
 - 1.3.2. Expresión de genes tempranos y tardíos
 - 1.3.3. Persistencia y quiescencia virales
 - 1.3.4. Aclaramiento viral según edades y genotipo
- 1.4. Papel de la microbiota vaginal
 - 1.4.1. Definición de los tipos de estado de comunidades bacterianas
 - 1.4.2. Relación entre las lesiones y los distintos tipos de estado
 - 1.4.3. Papel de los lactobacilos sobre la inmunidad
- 1.5. Desarrollo de la neoplasia cervical intraepitelial y verrugas genitales
 - 1.5.1. Desregulación de los mecanismos celulares por parte de las proteínas virales
 - 1.5.2. Progresión
 - 1.5.3. Regresión
 - 1.5.4. Recidiva

Módulo 2. El Virus del Papiloma Humano: características y epidemiología

- 2.1. Estructura y composición del VPH
 - 2.1.1. Descripción General
 - 2.1.2. Cápside
 - 2.1.3. Genoma
- 2.2. Mapa genético del VPH y sus funciones biológicas
 - 2.2.1. Región larga de control
 - 2.2.2. Genes de expresión temprana
 - 2.2.3. Genes de expresión tardía
 - 2.2.4. Ciclo replicativo
- 2.3. Genotipos y su importancia clínica
 - 2.3.1. Concepto de alto y bajo riesgo
 - 2.3.2. Genotipos de bajo riesgo
 - 2.3.3. Genotipos de alto riesgo
 - 2.3.4. Variaciones geográficas
- 2.4. Técnicas de detección del VPH
 - 2.4.1. Técnicas de detección del VPH
 - 2.4.2. Técnica de detección del ADN-VPH con Captura de híbridos
 - 2.4.3. Técnica de detección del ADN-VPH con Genotipado parcial
 - 2.4.4. Técnica de detección del ADN-VPH con Genotipado completo
 - 2.4.5. Técnicas de detección de ARN
 - 2.4.6. Validación FDA para cribado y diagnóstico
- 2.5. Distribución de genotipos en el mundo y en nuestro medio
 - 2.5.1. Epidemiología en relación con carga de enfermedad
 - 2.5.2. Variaciones geográficas
 - 2.5.3. Distribución de genotipos en España
- 2.6. Prevalencia según edad
 - 2.6.1. En Mujeres
 - 2.6.2. En Varones



- 2.7. Carga de enfermedad por el VPH
 - 2.7.1. Patología asociada a la infección genital en mujeres (cérvix, vagina y vulva)
 - 2.7.2. Patología asociada a la infección genital en varones (escroto, pene y glande)
 - 2.7.3. Patología asociada a la infección anal
 - 2.7.4. Patología asociada a la infección bucofaringea
 - 2.7.5. Patología asociada a otras localizaciones

Módulo 3. Prevención primaria: vacunas preventivas del cáncer de cérvix

- 3.1. Características de las vacunas disponibles
 - 3.1.1. Vacuna Divalente
 - 3.1.2. Vacuna Tetravalente
 - 3.1.3. Vacuna Nonavalente
 - 3.1.4. Nuevas Vacunas
- 3.2. Inmunogenicidad
 - 3.2.1. Seroconversión y nivel de anticuerpos
 - 3.2.2. Correlación entre nivel de anticuerpos y la eficacia
 - 3.2.3. Diferencias entre las vacunas disponibles y posible relevancia
 - 3.2.4. Estimación de la duración de la protección
- 3.3. Eficacia y efectividad vacunales
 - 3.3.1. Estudios a largo plazo de eficacia
 - 3.3.2. Estudios a medio plazo de efectividad
- 3.4. Inmunización en grupos especiales
 - 3.4.1. Pacientes con VIH +
 - 3.4.2. Pacientes trasplantadas
 - 3.4.3. Pacientes inmunodeprimidas
 - 3.4.4. Varones
 - 3.4.5. Pacientes con lesiones por VPH y/o tratadas
- 3.5. Seguridad de la vacuna frente al VPH
 - 3.5.1. Perfil de Seguridad
 - 3.5.2. Eventos adversos más frecuentes
 - 3.5.3. Farmacovigilancia

- 3.6. Estado actual de la vacunación en el mundo y España
 - 3.6.1. Cobertura vacunal mundial
 - 3.6.2. Cobertura vacunal en España
 - 3.6.3. Perspectivas de erradicación de la carga de enfermedad

Módulo 4. Cribado del cáncer de cérvix

- 4.1. Cribado
 - 4.1.1. Concepto
 - 4.1.2. Necesidad, beneficios y limitaciones
 - 4.1.3. Cribado poblacional
 - 4.1.4. Cribado oportunista
 - 4.1.5. Cribado asistencial
- 4.2. Citología en el cribado
 - 4.2.1. La citología convencional
 - 4.2.2. Citología en medio líquido
 - 4.2.3. Citología automatizada
 - 4.2.4. Sensibilidad y especificidad
- 4.3. Test de VPH
 - 4.3.1. Evidencias de uso de VPH en cribado
 - 4.3.2. VPH como test de cribado
 - 4.3.2.1. Eficacia como test primario
 - 4.3.2.2. Eficacia como test secundario
 - 4.3.2.3. Modelo de cribado con VPH más eficiente
 - 4.3.3. Selección del test de VPH para cribado
- 4.4. Estrategias de cribado
 - 4.4.1. Edad de comienzo
 - 4.4.2. Edad de finalización
 - 4.4.3. Cribado en mujeres menores de 35 años
 - 4.4.4. Cribado en mujeres mayores de 35 años
 - 4.4.5. Cribado en poblaciones especiales
 - 4.4.5.1. Inmunodeprimidas
 - 4.4.5.2. Cribado en la era de la vacunación
 - 4.4.6. Cribado poblacional en España. Recomendaciones

- 4.5. Otras técnicas complementarias
 - 4.5.1. Empleo de genotipaje viral
 - 4.5.2. Uso de biomarcadores
- 4.6. Sistemas de cribado establecidos y sus diferencias
 - 4.6.1. Citología como estrategia primaria
 - 4.6.2. Test de VPH como estrategia primaria
 - 4.6.3. Biomarcadores

Módulo 5. Manejo de los resultados anormales del cribado

- 5.1. Protocolos de actuación ante un cribado anormal
 - 5.1.1. Prueba VPH positiva
 - 5.1.2. Citología alterada
 - 5.1.2.1. No satisfactoria
 - 5.1.2.2. ASCUS
 - 5.1.2.3. ASC-H
 - 5.1.2.4. LSIL
 - 5.1.2.5. HSIL
 - 5.1.2.6. Atipias de células cilíndricas/glandulares (AGC)
- 5.2. ¿Cómo realizar un correcto diagnóstico?
 - 5.2.1. La importancia del empleo de nomenclatura actualizada
 - 5.2.2. Empleo de biomarcadores para caracterización de resultados dudosos
- 5.3. Manejo de la microbiota vaginal en el tratamiento
 - 5.3.1. Impacto de la microbiota en la evolución lesional
 - 5.3.2. Empleo de probióticos en el seguimiento
- 5.4. ¿Cuándo tratar y cuándo seguir? Manejo de los resultados histológicos
 - 5.4.1. LSIL
 - 5.4.2. HSIL
 - 5.4.3. El enigma del CIN II
 - 5.4.4. Seguimiento en HSIL en circunstancias especiales
- 5.5. Tratamiento de las lesiones cervicales
 - 5.5.1. Preferencia de métodos excisionales
 - 5.5.2. Métodos destructivos: indicaciones
- 5.6. Seguimiento postratamiento
 - 5.6.1. Determinación de VPH postratamiento
 - 5.6.2. Frecuencia del seguimiento

Módulo 6. Colposcopia

- 6.1. Terminología colposcópica
 - 6.1.1. Importancia de terminología unificada y actualizada
 - 6.1.2. Terminología de Río 2011
- 6.2. ¿Cómo realizar una colposcopia?
 - 6.2.1. Conceptos básicos
 - 6.2.2. Materiales
 - 6.2.3. Tinciones
 - 6.2.4. Descripción de las diferentes Zonas de Transformación
 - 6.2.5. Colposcopia satisfactoria
 - 6.2.6. Colposcopia insatisfactoria y no adecuada
- 6.3. Hallazgos normales
 - 6.3.1. Epitelio escamoso original
 - 6.3.2. Epitelio glandular, ectopia
 - 6.3.3. Metaplasia escamosa
 - 6.3.4. Cérvix decidual
- 6.4. Hallazgos patológicos de bajo grado
 - 6.4.1. Epitelio acetoblanco débil
 - 6.4.2. Punteado fino
 - 6.4.3. Mosaico fino
- 6.5. Hallazgos patológicos de alto grado
 - 6.5.1. Epitelio acetoblanco fuerte, blanco sobre blanco
 - 6.5.2. Punteado grosero
 - 6.5.3. Mosaico grosero
 - 6.5.4. Criptas irregulares
 - 6.5.5. Otros signos sospechosos de alto grado
- 6.6. Vascularización normal y anormal
 - 6.6.1. Vasos de estructura arboriforme
 - 6.6.2. Vasos patológicos
- 6.7. Colposcopia del cáncer
 - 6.7.1. Necrosis
 - 6.7.2. Tumor exofítico
 - 6.7.3. Úlceras sangrantes
- 6.8. Miscelánea

- 6.8.1. Pólipos
- 6.8.2. Leucoplasia
- 6.8.3. Erosiones
- 6.8.4. Iodonegatividad
- 6.9. Colposcopia en condiciones especiales
 - 6.9.1. Colposcopia en Gestación
 - 6.9.2. Colposcopia postratamiento
 - 6.9.3. Colposcopia en la menopausia
- 6.10. Vulvoscopia
 - 6.10.1. Descripción de la lesión (tipo, color y morfología secundaria)
 - 6.10.2. Hallazgos misceláneos (traumas y malformaciones)
 - 6.10.3. Sospecha de malignidad (úlceras, lesiones exofíticas, necrosis, etc.)
 - 6.10.4. Hallazgos magnificados anormales

Módulo 7. Vacunas terapéuticas del cáncer de Cérvix

- 7.1. Base biológica de la vacuna terapéutica
 - 7.1.1. Concepto de vacuna terapéutica
 - 7.1.2. Análisis de la citotoxicidad del sistema inmune
 - 7.1.3. Antígenos diana
- 7.2. Tipos de vacunas terapéuticas
 - 7.2.1. Basadas en proteínas y péptidos
 - 7.2.2. Basadas en DNA
 - 7.2.3. Basadas en nanopartículas
 - 7.2.4. Basadas en células
 - 7.2.4.1. Células dendríticas activadas
 - 7.2.4.2. Células tumorales procesadas
 - 7.2.5. Basadas en vectores bacterianos y virales vivos
- 7.3. Vacunas frente a lesiones de bajo grado
 - 7.3.1. Diseño de las vacunas frente a ASUS-LSIL
 - 7.3.2. Ensayos clínicos y sus resultados
 - 7.3.3. Seguridad
- 7.4. Vacunas frente a lesiones de alto grado
 - 7.4.1. Diseño de las vacunas frente a ASUS-LSIL

- 7.4.2. Ensayos clínicos y sus resultados
- 7.5. Vacunas frente a cáncer
 - 7.5.1. Diseño de las vacunas frente a ASUS-LSIL
 - 7.5.2. Ensayos clínicos y sus resultados
 - 7.5.3. Inmunoterapia
- 7.6. Seguridad de las vacunas terapéuticas
 - 7.6.1. Perfil de Seguridad
 - 7.6.2. Eventos adversos más frecuentes
 - 7.6.3. Fallo vacunal
- 7.7. Futuro de las vacunas terapéuticas
 - 7.7.1. Nuevos modelos
 - 7.7.2. Nuevos antígenos diana
 - 7.7.3. Otras formas de estímulo del sistema inmune frente al VPH

Módulo 8. Efecto del VPH en el ano y periano

- 8.1. Epidemiología de la infección anal por VPH
 - 8.1.1. Carga de enfermedad por VPH
 - 8.1.2. Genotipos más comunes
 - 8.1.3. Lesiones precursoras asociadas
 - 8.1.4. Lesiones tumorales asociadas
- 8.2. Historia natural de la infección anal por VPH
 - 8.2.1. Vías de la infección perianal
 - 8.2.2. Papel de las relaciones anales. ¿Son imprescindibles?
 - 8.2.3. Cofactores asociados
 - 8.2.4. Condilomas
 - 8.2.5. Integración viral y oncogénesis en el ano y periano
- 8.3. Lesión intraepitelial anal
 - 8.3.1. Desarrollo y topografía de la lesión anal
 - 8.3.2. Lesiones de bajo grado
 - 8.3.3. Lesiones de alto grado
- 8.4. Cribado de la lesión anal por VPH
 - 8.4.1. Papel de la citología

- 8.4.2. Papel de la determinación de VPH
- 8.4.3. Población de cribado
- 8.4.4. Estrategias de cribado
- 8.5. Anuscopia
 - 8.5.1. Técnica de la anoscopia
 - 8.5.2. Anuscopia normal y cambios benignos
 - 8.5.3. Anuscopia con lesiones de bajo grado
 - 8.5.4. Anuscopia con lesiones de alto grado
 - 8.5.5. Biopsia anal. Técnica
- 8.6. Tratamiento de la lesión anal y perianal
 - 8.6.1. Concepto del tratamiento de la lesión anal y perianal
 - 8.6.2. Tratamiento de los condilomas anales y perianales
 - 8.6.3. Manejo de las lesiones intraepiteliales anales y perianales
 - 8.6.4. Tratamiento médico
 - 8.6.5. Tratamiento quirúrgico
- 8.7. Cáncer de ano por VPH
 - 8.7.1. Prevalencia del cáncer de ano
 - 8.7.2. Factores de riesgo
 - 8.7.3. Síntomas
 - 8.7.4. Técnicas de diagnóstico
 - 8.7.5. Estadificación
 - 8.7.6. Manejo conservador
 - 8.7.7. Manejo radical. Cirugía del cáncer de ano
 - 8.7.8. Seguimiento tras terapias
 - 8.7.9. Control/cribado de la infección por VPH en otras localizaciones

Módulo 9. Efecto del VPH en la orofaringe

- 9.1. Epidemiología de la infección orofaríngea por VPH
 - 9.1.1. Carga de enfermedad por VPH
 - 9.1.2. Topografía de las lesiones orofaríngeas
 - 9.1.3. Genotipos más comunes
 - 9.1.4. Lesiones precursoras asociadas
 - 9.1.5. Lesiones tumorales asociadas

- 9.2. Historia natural de la infección orofaríngea por VPH
 - 9.2.1. Vías de la infección orofaríngea
 - 9.2.2. Papel de las relaciones orales
 - 9.2.3. Cofactores asociados
 - 9.2.4. Condilomas orofaríngeos
 - 9.2.5. Integración viral y oncogénesis en la orofaringe
- 9.3. Lesión intraepitelial orofaríngea
 - 9.3.1. Desarrollo y topografía de la lesión orofaríngea
 - 9.3.2. Lesiones de bajo grado
 - 9.3.3. Lesiones de alto grado
- 9.4. Cribado de la lesión orofaríngea por VPH
 - 9.4.1. Papel y técnica de la citología
 - 9.4.2. Papel y técnica de la determinación de VPH
 - 9.4.3. Población de cribado
 - 9.4.4. Estrategias de cribado
- 9.5. Visualización de los tipos de lesiones orofaríngeas por VPH
 - 9.5.1. Técnica de la visualización
 - 9.5.2. Orofaringe normal y cambios benignos
 - 9.5.3. Orofaringe con lesiones de bajo grado
 - 9.5.4. Orofaringe con lesiones de alto grado
 - 9.5.5. Biopsia orofaríngea. Técnica
- 9.6. Tratamiento de la lesión orofaríngea
 - 9.6.1. Concepto del tratamiento de la lesión orofaríngea
 - 9.6.2. Tratamiento de los condilomas orofaríngeos
 - 9.6.3. Manejo de las lesiones intraepiteliales orofaríngeas
 - 9.6.4. Tratamiento médico
 - 9.6.5. Tratamiento quirúrgico
- 9.7. Cáncer orofaríngeo asociado al VPH
 - 9.7.1. Prevalencia del cáncer orofaríngeo
 - 9.7.2. Factores de riesgo
 - 9.7.3. Síntomas
 - 9.7.4. Técnicas de diagnóstico
 - 9.7.5. Estadificación
 - 9.7.6. Manejo conservador

- 9.7.7. Manejo radical. Cirugía del cáncer de ano
- 9.7.8. Seguimiento tras terapias
- 9.7.9. Control/cribado de la infección por VPH en otras localizaciones

Módulo 10. Efecto del VPH en genitales externos

- 10.1. Condilomas
 - 10.1.1. Epidemiología y carga de enfermedad
 - 10.1.1.1. Prevalencia y tipos de Condilomas vulvares
 - 10.1.1.2. Prevalencia y tipos de Condilomas vaginales
 - 10.1.1.3. Prevalencia y tipos Condilomas en genitales masculinos
 - 10.1.2. Factores de riesgo de condilomas
 - 10.1.2.1. Condilomas vulvares
 - 10.1.2.2. Condilomas vaginales
 - 10.1.2.3. Condilomas en genitales masculinos
 - 10.1.3. Cribado de lesiones cervicales en condilomas de genitales externos femeninos
 - 10.1.4. Tratamiento médico de los condilomas
 - 10.1.5. Tratamiento quirúrgico
 - 10.1.5.1. Ablativo
 - 10.1.5.2. Escisional
- 10.2. Neoplasia intraepitelial vulvar (VIN)
 - 10.2.1. Epidemiología y carga de enfermedad
 - 10.2.2. Tipos de VIN
 - 10.2.3. Factores de riesgo del VIN
 - 10.2.4. Cribado del VIN. ¿Es factible?
 - 10.2.5. Manejo del VIN. Algoritmos de decisión
 - 10.2.6. Tratamiento expectante
 - 10.2.7. Tratamiento médico
 - 10.2.8. Tratamiento quirúrgico
 - 10.2.8.1. Ablativo
 - 10.2.8.2. Escisional
 - 10.2.9. Seguimiento del VIN
 - 10.2.10. Riesgo de recurrencia y malignización del VIN
 - 10.2.11. Cáncer de vulva
- 10.3. Neoplasia vaginal intraepitelial

- 10.3.1. Epidemiología y carga de enfermedad
- 10.3.2. Tipos de VAIN
- 10.3.3. Factores de riesgo del VAIN
- 10.3.4. Cribado del VAIN. ¿Es factible?
- 10.3.5. Manejo del VAIN. Algoritmos de decisión
- 10.3.6. Tratamiento expectante
- 10.3.7. Tratamiento médico
- 10.3.8. Tratamiento quirúrgico
 - 10.3.8.1. Ablativo
 - 10.3.8.2. Escisional
- 10.3.9. Seguimiento del VAIN
- 10.3.10. Riesgo de recurrencia y malignización del VAIN
- 10.3.11. Cáncer de vagina
- 10.4. Lesiones premalignas en genitales externos masculinos (PIN)
 - 10.4.1. Epidemiología y carga de enfermedad
 - 10.4.2. Tipos de PIN
 - 10.4.3. Factores de riesgo del PIN
 - 10.4.4. Cribado del PIN. ¿Es factible?
 - 10.4.5. Manejo del PIN. Algoritmos de decisión
 - 10.4.6. Tratamiento expectante
 - 10.4.7. Tratamiento médico
 - 10.4.8. Tratamiento quirúrgico
 - 10.4.8.1. Ablativo
 - 10.4.8.2. Escisional
 - 10.4.9. Seguimiento del PIN
 - 10.4.10. Riesgo de recurrencia y malignización del PIN
 - 10.4.11. Cáncer de pene

Módulo 11. Cáncer de cuello uterino (CCU)

- 11.1. Epidemiología y factores de riesgo de desarrollo del CCU
 - 11.1.1. Incidencia y mortalidad mundial del cáncer de CCU
 - 11.1.2. Incidencia y mortalidad por regiones y países del cáncer de CCU
 - 11.1.3. Incidencia y mortalidad del CCU en España
 - 11.1.4. Tabaco y CCU



- 11.1.5. Anticonceptivos hormonales y CCU
 - 11.1.6. Efecto del DIU sobre la incidencia del CCU
 - 11.1.7. Alimentación y CCU
 - 11.1.8. Infecciones de transmisión sexual y riesgo de CCU
 - 11.1.9. Paridad y CCU
 - 11.1.10. Edad de inicio de las relaciones sexuales y promiscuidad
 - 11.1.11. Pareja de riesgo. Circuncisión del varón y CCU
 - 11.2. Estadificación y Diagnóstico de extensión
 - 11.2.1. Diagnóstico mediante biopsia o conización
 - 11.2.2. Estadios FIGO y TNM
 - 11.2.3. Valor de la ecografía transvaginal en el diagnóstico de extensión
 - 11.2.4. Valor de la resonancia magnética en el diagnóstico de extensión
 - 11.2.5. Valor de los marcadores tumorales
 - 11.2.6. Estadificación clínica vs. Postquirúrgica vs. De imagen
 - 11.3. Bases del tratamiento del CCU
 - 11.3.1. Conización como tratamiento. Cuando está indicado
 - 11.3.2. Tipos de histerectomía radical
 - 11.3.3. Complicaciones de los diferentes tipos histerectomía radical
 - 11.3.4. Ganglio centinela
 - 11.3.5. Linfadenectomía paraaórtica
 - 11.3.6. Radioterapia externa y braquiterapia
 - 11.3.7. Quimioterapia
 - 11.4. Vías de tratamiento quirúrgico
 - 11.4.1. Laparotomía
 - 11.4.2. Laparoscopia
 - 11.4.3. Robótica
 - 11.4.4. Estudio LACC: Abierta vs. Mínimamente invasiva
 - 11.5. Esquema de tratamiento
 - 11.5.1. Algoritmos de decisión
 - 11.5.2. Tratamiento en estadios iniciales
 - 11.5.2.1. La conización como tratamiento
 - 11.5.2.2. Necesidad de radicalidad
 - 11.5.2.3. Parametrectomía en histerectomía previa
 - 11.5.3. Tratamiento en estadios avanzados
 - 11.5.3.1. Papel de la linfadenectomía paraaórtica
 - 11.5.3.2. Vía y acceso de la linfadenectomía paraaórtica
 - 11.5.3.3. Papel del PET-TC frente a la linfadenectomía paraaórtica
 - 11.5.4. Vacunas terapéuticas frente al cáncer de cérvix
 - 11.5.5. Seguimiento del CCU
 - 11.6. Tratamiento en la preservación de la fertilidad
 - 11.6.1. Indicaciones de la preservación de la fertilidad
 - 11.6.2. Manejo expectante tras conización
 - 11.6.3. Traquelectomía simple y radical
 - 11.6.4. Abordaje más adecuado de la traquelectomía
 - 11.6.4.1. Abierta
 - 11.6.4.2. Vaginal
 - 11.6.4.3. Laparoscópica
 - 11.6.4.4. Robótica
 - 11.7. Alternativas terapéuticas en el CCU localmente avanzado
 - 11.7.1. Quimoradioterapia
 - 11.7.2. Papel de los nuevos quimioterápicos
 - 11.7.3. Inmunoterapia
- Módulo 12. Impacto psicológico de la infección por el VPH**
- 12.1. Efecto sobre el individuo de la infección del VPH
 - 12.1.1. Respuesta del individuo tras conocer la infección VPH
 - 12.1.2. Reacciones fisiológicas tras la infección por VPH
 - 12.1.3. Reacciones patológicas tras la infección por VPH

- 12.1.4. Sensación de culpabilidad del individuo
- 12.1.5. Afectación sobre la sexualidad
- 12.1.6. Manejo de las alteraciones psicológicas
- 12.1.7. Acceso a la información en las redes sociales e internet
- 12.1.8 Asociaciones afectadas por VPH
- 12.2. Efecto sobre la pareja con la infección por VPH
 - 12.2.1. Respuesta de la pareja tras conocer la infección VPH
 - 12.2.2. Reacciones fisiológicas de la pareja tras la infección por VPH
 - 12.2.3. Reacciones patológicas de la pareja tras la infección por VPH
 - 12.2.4. Conductas frente a la relación sexual con la pareja
 - 12.2.5. Manejo de las alteraciones en la relación de pareja
 - 12.2.6. Conductas preventivas de la infección y su repercusión sobre la sexualidad de la pareja
- 12.3. Sexualidad tras infección del VPH
 - 12.3.1. Etapas psicológicas tras el conocimiento de la infección por VPH
 - 12.3.2. Repercusión sobre la conducta sexual
 - 12.3.3. Ruptura de la pareja
 - 12.3.4. Cuando solo hay un infectado en la pareja
 - 12.3.5. Cuando ambos están infectados
 - 12.3.6. Conductas del individuo o la pareja infectada con los miembros de su entorno
 - 12.3.7. Orientación de la sexualidad en la pareja infectada
- 12.4. Depresión y alteraciones del estado de ánimo tras infección del VPH
 - 12.4.1. Prevalencia de síndromes depresivos en los infectados por VPH
 - 12.4.2. Efecto de la infección del VPH ante el individuo depresivo
 - 12.4.3. Manejo de los síndromes depresivos con infección por VPH
 - 12.4.4. Manejo de los síndromes psicóticos con infección por VPH
 - 12.4.5. Manejo de los síndromes obsesivo-compulsivos con infección por VPH
- 12.5. Manejo psicológico individual
 - 12.5.1. Actitud del profesional ante un paciente con VPH
 - 12.5.2. ¿Cómo comunicar la infección por VPH?
 - 12.5.3. Psicoterapia
 - 12.5.4. Terapias de grupo

- 12.5.5. Terapias farmacológicas
- 12.6. Manejo psicológico de la pareja
 - 12.6.1. Actitud del profesional ante la pareja de un paciente con VPH
 - 12.6.2. ¿Cómo comunicar la infección por VPH del paciente a la pareja
 - 12.6.3. Actitud del profesional ante la ruptura de la pareja
 - 12.6.4. Terapias de pareja. Reinventando la sexualidad
 - 12.6.5. Terapias farmacológicas adyuvantes
- 12.7. Deseo de gestación con infección por VPH
 - 12.7.1. Actitud del profesional ante el deseo genésico del paciente con VPH
 - 12.7.2. Recomendaciones para indicar la gestación
 - 12.7.3. ¿Cuándo se debe contraindicar la gestación?
 - 12.7.4. Seguimiento durante el tiempo durante la búsqueda de embarazo
 - 12.7.5. Actitud de la pareja durante la gestación
 - 12.7.6. Alteraciones psicológicas derivadas de la búsqueda de embarazo

Módulo 13. Condiciones especiales en la infección por VPH

- 13.1. Gestación
 - 13.1.1. Prevalencia de la infección por VPH en gestantes
 - 13.1.2. Historia natural de la infección por HPV en gestantes
 - 13.1.3. Colposcopia durante la gestación
 - 13.1.4. Condilomas y gestación. Condilomatosis múltiple
 - 13.1.5. Control de las lesiones cervicales durante la gestación
 - 13.1.6. Transmisión al neonato en el parto
 - 13.1.7. Evolución y aclaramiento viral tras el parto
 - 13.1.8. Manejo de las lesiones por VPH durante la gestación
- 13.2. Inmunosupresión
 - 13.2.1. Prevalencia de la infección del VPH en inmunosuprimidos
 - 13.2.2. Historia natural de la infección por HPV en inmunosuprimidos
 - 13.2.3. Colposcopia en mujeres inmunosuprimidas
 - 13.2.4. Condilomas vulvares y su manejo. Condilomatosis múltiple

- 13.2.5. Cribado de las lesiones cervicales por VPH en la inmunosupresión
- 13.2.6. Vacunación en inmunosuprimidos
- 13.2.7. Evolución de las lesiones por la inmunosupresión y aclaramiento viral
- 13.2.8. Manejo de las lesiones por VPH en el inmunosuprimido
- 13.3. SIDA
 - 13.3.1. Prevalencia de la infección del VPH en SIDA
 - 13.3.2. Historia natural de la infección por VPH en SIDA
 - 13.3.3. Colposcopia en mujeres SIDA
 - 13.3.4. Condilomas vulvares y su manejo en SIDA
 - 13.3.5. Vacunación frente al VPH en SIDA
 - 13.3.6. Cribado de las lesiones cervicales por VPH en SIDA
 - 13.3.7. Evolución de las lesiones por la inmunosupresión del SIDA. Efecto sumatorio de ambos virus
 - 13.3.8. Manejo de las lesiones por VPH en el SIDA
- 13.4. Infecciones por VPH cutáneos
 - 13.4.1. Prevalencia de la infección de los distintos tipos de VPH en la piel
 - 13.4.2. Topografía de las lesiones dérmicas por VPH
 - 13.4.3. Historia natural de la infección por VPH en la piel
 - 13.4.4. Verrugas dérmicas de origen viral
 - 13.4.5. Prevención de la afectación dérmica por VPH
 - 13.4.6. Manejo de las lesiones dermatológicas por VPH
- 13.5. Infecciones de transmisión sexual asociadas
 - 13.5.1. Prevalencia de las ITS
 - 13.5.2. Asociación entre el VPH y las ITS
 - 13.5.3. Historia natural de la coinfección VPH-ITS. Efecto individual o sumatorio
 - 13.5.4. Prevención de las ITS
 - 13.5.5. Colposcopia y vulvosocopia de las ITS
 - 13.5.6. Manejo de las ITS
- 13.6. Infecciones por VPH no habituales
 - 13.6.1. Distribución de los genotipos VPH
 - 13.6.2. Tropismo de los genotipos VPH
 - 13.6.3. Afectaciones asociadas a los VPH de escasa prevalencia
 - 13.6.4. Manejo de las lesiones de los VPH de escasa prevalencia
- 13.7. Infección neonatal por VPH y Papilomatosis Laríngea Recurrente del neonato
 - 13.7.1. Prevalencia de la afectación neonatal por VPH
 - 13.7.2. Consecuencias de la infección del VPH en el neonato
 - 13.7.3. Manejo de la infección neonatal por VPH
 - 13.7.4. Papilomatosis laríngea recurrente. Historial natural
 - 13.7.5. Tratamiento de la Papilomatosis laríngea recurrente
- 13.8. Infección por VPH en el infante
 - 13.8.1. Prevalencia de la afectación en el infante por VPH
 - 13.8.2. Consecuencias de la infección por VPH en el infante
 - 13.8.3. Manejo de la infección por VPH en el infante
 - 13.8.4. Consideraciones legales de la infección por VPH en el infante



Con una visión teórico-práctica esta opción académica te permitirá llevar a tu trabajo diario la mejoras en diagnóstico, tratamiento y pronóstico de las metodologías más novedosas en el campo del VPH”

06

Metodología

Este programa de capacitación ofrece una forma diferente de aprender. Nuestra metodología se desarrolla a través de un modo de aprendizaje de forma cíclica: ***el Relearning***.

Este sistema de enseñanza es utilizado, por ejemplo, en las facultades de medicina más prestigiosas del mundo y se ha considerado uno de los más eficaces por publicaciones de gran relevancia como el ***New England Journal of Medicine***.



“

Descubre el Relearning, un sistema que abandona el aprendizaje lineal convencional para llevarte a través de sistemas cíclicos de enseñanza: una forma de aprender que ha demostrado su enorme eficacia, especialmente en las materias que requieren memorización”

En TECH empleamos el Método del Caso

Ante una determinada situación, ¿qué debería hacer un profesional? A lo largo del programa, los estudiantes se enfrentarán a múltiples casos clínicos simulados, basados en pacientes reales en los que deberán investigar, establecer hipótesis y, finalmente, resolver la situación. Existe abundante evidencia científica sobre la eficacia del método. Los especialistas aprenden mejor, más rápido y de manera más sostenible en el tiempo.

Con TECH podrás experimentar una forma de aprender que está moviendo los cimientos de las universidades tradicionales de todo el mundo.



Según el Dr. Gérvas, el caso clínico es la presentación comentada de un paciente, o grupo de pacientes, que se convierte en «caso», en un ejemplo o modelo que ilustra algún componente clínico peculiar, bien por su poder docente, bien por su singularidad o rareza. Es esencial que el caso se apoye en la vida profesional actual, intentando recrear los condicionantes reales en la práctica profesional del médico.

“

¿Sabías que este método fue desarrollado en 1912, en Harvard, para los estudiantes de Derecho? El método del caso consistía en presentarles situaciones complejas reales para que tomaran decisiones y justificasen cómo resolverlas. En 1924 se estableció como método estándar de enseñanza en Harvard”

La eficacia del método se justifica con cuatro logros fundamentales:

1. Los alumnos que siguen este método no solo consiguen la asimilación de conceptos, sino un desarrollo de su capacidad mental, mediante ejercicios de evaluación de situaciones reales y aplicación de conocimientos.
2. El aprendizaje se concreta de una manera sólida en capacidades prácticas que permiten al alumno una mejor integración en el mundo real.
3. Se consigue una asimilación más sencilla y eficiente de las ideas y conceptos, gracias al planteamiento de situaciones que han surgido de la realidad.
4. La sensación de eficiencia del esfuerzo invertido se convierte en un estímulo muy importante para el alumnado, que se traduce en un interés mayor en los aprendizajes y un incremento del tiempo dedicado a trabajar en el curso.



Relearning Methodology

TECH aúna de forma eficaz la metodología del Estudio de Caso con un sistema de aprendizaje 100% online basado en la reiteración, que combina 8 elementos didácticos diferentes en cada lección.

Potenciamos el Estudio de Caso con el mejor método de enseñanza 100% online: el Relearning.

El profesional aprenderá mediante casos reales y resolución de situaciones complejas en entornos simulados de aprendizaje. Estos simulacros están desarrollados a partir de software de última generación que permiten facilitar el aprendizaje inmersivo.



Situado a la vanguardia pedagógica mundial, el método Relearning ha conseguido mejorar los niveles de satisfacción global de los profesionales que finalizan sus estudios, con respecto a los indicadores de calidad de la mejor universidad online en habla hispana (Universidad de Columbia).

Con esta metodología, se han capacitado más de 250.000 médicos con un éxito sin precedentes en todas las especialidades clínicas con independencia de la carga en cirugía. Nuestra metodología pedagógica está desarrollada en un entorno de máxima exigencia, con un alumnado universitario de un perfil socioeconómico alto y una media de edad de 43,5 años.

El Relearning te permitirá aprender con menos esfuerzo y más rendimiento, implicándote más en tu especialización, desarrollando el espíritu crítico, la defensa de argumentos y el contraste de opiniones: una ecuación directa al éxito.

En nuestro programa, el aprendizaje no es un proceso lineal, sino que sucede en espiral (aprender, desaprender, olvidar y reaprender). Por eso, se combinan cada uno de estos elementos de forma concéntrica.

La puntuación global que obtiene el sistema de aprendizaje de TECH es de 8.01, con arreglo a los más altos estándares internacionales.



Este programa ofrece los mejores materiales educativos, preparados a conciencia para los profesionales:



Material de estudio

Todos los contenidos didácticos son creados por los especialistas que van a impartir el curso, específicamente para él, de manera que el desarrollo didáctico sea realmente específico y concreto.

Estos contenidos son aplicados después al formato audiovisual, para crear el método de trabajo online de TECH. Todo ello, con las técnicas más novedosas que ofrecen piezas de gran calidad en todos y cada uno los materiales que se ponen a disposición del alumno.



Técnicas quirúrgicas y procedimientos en vídeo

TECH acerca al alumno las técnicas más novedosas, los últimos avances educativos y al primer plano de la actualidad en técnicas médicas. Todo esto, en primera persona, con el máximo rigor, explicado y detallado para contribuir a la asimilación y comprensión del estudiante. Y lo mejor de todo, pudiéndolo ver las veces que quiera.



Resúmenes interactivos

El equipo de TECH presenta los contenidos de manera atractiva y dinámica en píldoras multimedia que incluyen audios, vídeos, imágenes, esquemas y mapas conceptuales con el fin de afianzar el conocimiento.

Este exclusivo sistema educativo para la presentación de contenidos multimedia fue premiado por Microsoft como "Caso de éxito en Europa".



Lecturas complementarias

Artículos recientes, documentos de consenso y guías internacionales, entre otros. En la biblioteca virtual de TECH el estudiante tendrá acceso a todo lo que necesita para completar su capacitación.





Análisis de casos elaborados y guiados por expertos

El aprendizaje eficaz tiene, necesariamente, que ser contextual. Por eso, TECH presenta los desarrollos de casos reales en los que el experto guiará al alumno a través del desarrollo de la atención y la resolución de las diferentes situaciones: una manera clara y directa de conseguir el grado de comprensión más elevado.



Testing & Retesting

Se evalúan y reevalúan periódicamente los conocimientos del alumno a lo largo del programa, mediante actividades y ejercicios evaluativos y autoevaluativos para que, de esta manera, el estudiante compruebe cómo va consiguiendo sus metas.



Clases magistrales

Existe evidencia científica sobre la utilidad de la observación de terceros expertos. El denominado Learning from an Expert afianza el conocimiento y el recuerdo, y genera seguridad en las futuras decisiones difíciles.



Guías rápidas de actuación

TECH ofrece los contenidos más relevantes del curso en forma de fichas o guías rápidas de actuación. Una manera sintética, práctica y eficaz de ayudar al estudiante a progresar en su aprendizaje.



07

Titulación

El Máster Título Propio en Patología del Tracto Genital Inferior y VPH garantiza, además de la capacitación más rigurosa y actualizada, el acceso a un título de Máster Propio expedido por TECH Universidad Tecnológica.





Supera con éxito este programa y recibe tu titulación universitaria sin desplazamientos ni farragosos trámites”

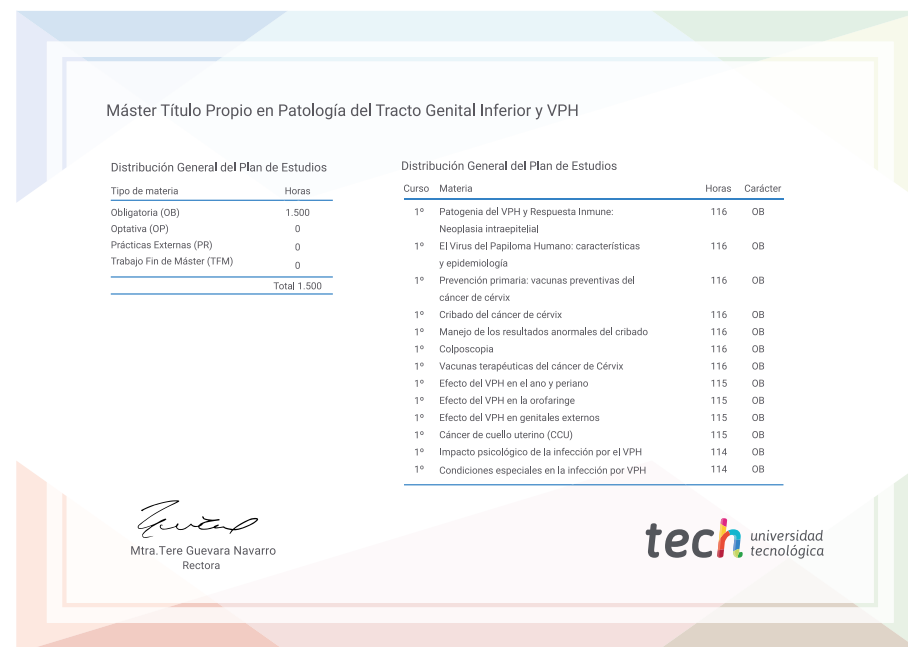
Este **Máster Título Propio en Patología del Tracto Genital Inferior y VPH** contiene el programa científico más completo y actualizado del mercado.

Tras la superación de la evaluación, el alumno recibirá por correo postal* con acuse de recibo su correspondiente título de **Máster Título Propio** emitido por **TECH Universidad Tecnológica**.

El título expedido por **TECH Universidad Tecnológica** expresará la calificación que haya obtenido en el Máster Título Propio, y reunirá los requisitos comúnmente exigidos por las bolsas de trabajo, oposiciones y comités evaluadores de carreras profesionales.

Título: **Máster Título Propio en Patología del Tracto Genital Inferior y VPH**

N.º Horas Oficiales: **1.500 h.**



*Apostilla de La Haya. En caso de que el alumno solicite que su título en papel recabe la Apostilla de La Haya, TECH EDUCATION realizará las gestiones oportunas para su obtención, con un coste adicional.



Máster Título Propio
Patología del Tracto
Genital Inferior y VPH

- » Modalidad: online
- » Duración: 12 meses
- » Titulación: TECH Universidad Tecnológica
- » Horario: a tu ritmo
- » Exámenes: online

Máster Título Propio

Patología del Tracto Genital Inferior y VPH

