

Máster Título Propio

Enfermedades Inflammatorias
para Medicina Digestiva





tech universidad
tecnológica

Máster Título Propio Enfermedades Inflammatorias para Medicina Digestiva

- » Modalidad: online
- » Duración: 12 meses
- » Titulación: TECH Universidad Tecnológica
- » Horario: a tu ritmo
- » Exámenes: online

Acceso web: www.techtitute.com/medicina/master/master-enfermedades-inflamatorias-medicina-digestiva

Índice

01

Presentación

pág. 4

02

Objetivos

pág. 8

03

Competencias

pág. 14

04

Dirección del curso

pág. 18

05

Estructura y contenido

pág. 22

06

Metodología

pág. 28

07

Titulación

pág. 36

01

Presentación

La patología inflamatoria intestinal comprende un conjunto de entidades muy dinámicas en cuanto a su comportamiento clínico y son un espectro de enfermedades en el cual la investigación es muy activa, tanto en fisiopatología como en métodos diagnósticos y tratamiento. Este programa académico centra su contenido en las últimas novedades y hallazgos científicos del área, y trata de poner al día todos los aspectos innovadores relacionados con estas patologías, así como proyectar el futuro del manejo de estas entidades. Todo ello, en 1.500 h. de estudio intensivo 100% online en las que el especialista contará no solo con el mejor contenido en formato multimedia, sino también con un claustro de primera que pondrá sus conocimientos al servicio del especialista para conseguir una capacitación de alto nivel.





“

Un completísimo programa que te actualizará en el manejo de las enfermedades inflamatorias digestivas a partir de los últimos avances y hallazgos científicos”

El Máster Título Propio en Enfermedades Inflammatorias para Medicina Digestiva no solo se hace hincapié en los datos clínicos de la enfermedad, sino en el manejo del día a día del paciente, y en factores que hacen que la evolución de una enfermedad crónica como la enfermedad inflamatoria intestinal sea diferente en función de aspectos nutricionales, psicológicos, de manejo de complicaciones o en diferentes estadios de la vida.

Tratar estos temas hace que este programa sea diferencial respecto a temarios basados en una mera incidencia en los datos clínicos, y hace que la orientación sea mucho más práctica y dirigida hacia un manejo multidisciplinar y con una visión conjunta del paciente.

Esta titulación no solo se centra en organizar el conocimiento de los aspectos clínicos, de laboratorio, radiológicos, endoscópicos y de tratamiento, sino que incide en factores que pueden no ser propios de la enfermedad en sí, pero que pueden incidir en su evolución, en su manejo y en la calidad de vida. Entre estos se encuentran los aspectos nutricionales, tanto como favorecedores de la enfermedad como el manejo nutricional de estos pacientes.

Por otro lado, el contenido de este Máster Título Propio incide en la parcela de la enfermedad inflamatoria intestinal en edad pediátrica, muy diferente a la del adulto. Del mismo modo, el programa ahonda en el manejo de pacientes en situaciones especiales, como puede ser el embarazo, la lactancia o la necesidad de protección vacunal, siendo especialmente práctico en el conocimiento de aspectos psicológicos en la enfermedad inflamatoria intestinal. Así mismo, se ha diseñado un apartado específico para describir escenarios futuros y de investigación, tanto en etiopatogenia como en nuevos tratamientos que están en desarrollo.

Por último, se mostrará la labor de un equipo disciplinar de trabajo codo con codo con la enfermería especializada en enfermedad inflamatoria intestinal, así como el desarrollo y funcionamiento de unidades específicas para el manejo de esta enfermedad, es un aspecto novedoso y poco homogeneizado en la práctica clínica diaria, por lo que también cuenta con un apartado especial en este temario.

Los recursos en los que se organiza el contenido de este Máster Título Propio pretenden darle un enfoque muy práctico, contando con temario organizado en módulos, clases magistrales en vídeo, así como resolución de preguntas y casos clínicos reales. Todo ello, en un formato 100% online.

Este **Máster Título Propio en Enfermedades Inflammatorias para Medicina Digestiva** contiene el programa científico más completo y actualizado del mercado. Sus características más destacadas son:

- ♦ El desarrollo de casos prácticos presentados por expertos en enfermedades inflamatorias
- ♦ Los contenidos gráficos, esquemáticos y eminentemente prácticos con los que está concebido recogen una información científica y práctica sobre aquellas disciplinas indispensables para el ejercicio profesional
- ♦ Los ejercicios prácticos donde realizar el proceso de autoevaluación para mejorar el aprendizaje
- ♦ Su especial hincapié en metodologías innovadoras
- ♦ Las lecciones teóricas, preguntas al experto, foros de discusión de temas controvertidos y trabajos de reflexión individual
- ♦ La disponibilidad de acceso a los contenidos desde cualquier dispositivo fijo o portátil con conexión a internet



TECH pone a tu disposición el programa más completo del panorama académico. A través de él podrás ponerte al día en el diagnóstico y terapéutica de la enfermedad inflamatoria intestinal"

“

Distribuye la carga lectiva a tu propio ritmo, sin clases presenciales ni horarios prefijados, pudiendo compatibilizar perfectamente tus responsabilidades profesionales y académicas”

El programa incluye, en su cuadro docente, a profesionales del sector que vierten en esta capacitación la experiencia de su trabajo, además de reconocidos especialistas de sociedades de referencia y universidades de prestigio.

Su contenido multimedia, elaborado con la última tecnología educativa, permitirá a los profesionales un aprendizaje situado y contextual, es decir, un entorno simulado que proporcionará una capacitación inmersiva programada para entrenarse ante situaciones reales.

El diseño de este programa se centra en el Aprendizaje Basado en Problemas, mediante el cual los profesionales deberán tratar de resolver las distintas situaciones de práctica profesional que se le planteen a lo largo del curso académico. Para ello, contará con la ayuda de un novedoso sistema de vídeos interactivos realizados por reconocidos expertos.

Examina las nuevas vías de investigación que pautarán el presente y futuro del abordaje de la medicina digestiva, incluyendo temas sobre nutrigenómica, medicina de precisión e inteligencia artificial.

Profundiza en las novedades más recientes en torno a las enfermedades inflamatorias intestinales, incluyendo desarrollos en métodos diagnósticos y manifestaciones clínicas.



02 Objetivos

Dado lo complejo que puede resultar el campo de la medicina digestiva, el objetivo de este programa no es otro sino el de acercarles a los especialistas del área los desarrollos y novedades más importantes de los últimos años. De este modo, en el periodo de 1 año habrán obtenido una visión completa de los postulados científicos más rigurosos e importantes, proporcionados en un formato multimedia moderno y descargable desde cualquier dispositivo con conexión a internet.



“

Cumplirás tus objetivos de actualización más ambiciosos gracias al cuidado diseño y confección de todo el temario”



Objetivos generales

- ♦ Actualizar el conocimiento del origen, así como en el estado actual científico del diagnóstico y tratamiento de la enfermedad inflamatoria intestinal
- ♦ Manejar aspectos nutricionales y psicológicos de la enfermedad
- ♦ Controlar diferentes situaciones de esta enfermedad a lo largo de la vida (infancia, senectud, embarazo, lactancia, enfermedad controlada o brotes)
- ♦ Poner en marcha y dirigir unidades especializadas de manejo de la enfermedad inflamatoria intestinal, creando equipos compuestos por personal de enfermería, personal administrativo y médicos de otras especialidades como radiólogos, cirujanos, patólogos, nutricionistas o psicólogos, entre otros



Perfecciona tus competencias médicas cursando este Máster Título Propio en Enfermedades Inflamatorias para Medicina Digestiva”





Objetivos específicos

Módulo 1. Etiopatogenia y fisiopatología de la enfermedad inflamatoria intestinal

- ♦ Comprender las bases etiopatogénicas y fisiopatológicas de la enfermedad inflamatoria intestinal
- ♦ Saber diferenciar entre las diferentes entidades y su diferente comportamiento
- ♦ Avanzar en los aspectos diagnósticos y terapéuticos de la enfermedad inflamatoria intestinal

Módulo 2. Manifestaciones clínicas en la enfermedad inflamatoria intestinal

- ♦ Entender las diferentes expresiones clínicas de las diferentes entidades que conforman el grupo de enfermedades conocido como enfermedad inflamatoria intestinal
- ♦ Saber hacer diagnóstico diferencial entre colitis ulcerosa y enfermedad de Crohn, así como diferenciar entre otras enfermedades sistémicas con expresividad clínica similar
- ♦ Catalogar las manifestaciones extraintestinales que con frecuencia se asocian a la enfermedad inflamatoria intestinal

Módulo 3. Métodos diagnósticos en la enfermedad inflamatoria intestinal

- ♦ Establecer los parámetros analíticos útiles para conocer el grado de actividad de la enfermedad inflamatoria intestinal
- ♦ Saber los datos que puede aportar la ecografía abdominal como método diagnóstico y de utilidad para el seguimiento de la enfermedad inflamatoria intestinal
- ♦ Manejar las indicaciones y principales características radiológicas del TAC y la resonancia magnética en el diagnóstico de la enfermedad inflamatoria intestinal
- ♦ Usar las anteriores características para establecer un diagnóstico diferencial correcto entre las entidades que conforman el grupo de enfermedades inflamatorias con afectación intestinal
- ♦ Manejar y saber interpretar los diferentes índices de actividad clínica

Módulo 4. Papel de la endoscopia en la enfermedad inflamatoria intestinal

- ♦ Comprender e interpretar los principales datos endoscópicos en la enfermedad inflamatoria intestinal
- ♦ Saber las indicaciones para la realización de maniobras terapéuticas ante lesiones en pacientes con enfermedad inflamatoria intestinal, así como el manejo de las complicaciones
- ♦ Dominar las indicaciones para la realización de cápsula endoscópica de intestino delgado y colon
- ♦ Manejar los protocolos de seguimiento endoscópico en pacientes con enfermedad inflamatoria intestinal, así como establecer estrategias para la prevención del cáncer colorrectal

Módulo 5. Bases nutricionales en enfermedad inflamatoria intestinal

- ♦ Realizar una correcta valoración del estado nutricional del paciente con enfermedad inflamatoria intestinal
- ♦ Asimilar los factores predisponentes a desarrollar enfermedad inflamatoria intestinal desde el punto de vista nutricional
- ♦ Manejar las principales características de los macro y micronutrientes, así como saber detectar los principales déficits de los mismos que aparecen en pacientes con enfermedad inflamatoria intestinal, así como su tratamiento
- ♦ Evaluar los diferentes accesos para soporte nutricional (oral, enteral, parenteral), así como conocer el material fungible específico, y conocer las indicaciones, composiciones y duración de los mismos

Módulo 6. Cirugía en la enfermedad inflamatoria intestinal

- ♦ Profundizar en las indicaciones actuales según guías clínicas de tratamiento quirúrgico en pacientes con enfermedad inflamatoria intestinal
- ♦ Especializarse en las diferentes técnicas quirúrgicas disponibles
- ♦ Saber las complicaciones que pueden aparecer, así como el manejo médico de la prevención de recidivas en paciente previamente intervenidos
- ♦ Manejar las indicaciones quirúrgicas en situaciones especiales, fundamentalmente la patología perianal
- ♦ Apuntar las innovaciones en las técnicas de abordaje quirúrgico en pacientes con enfermedad inflamatoria intestinal

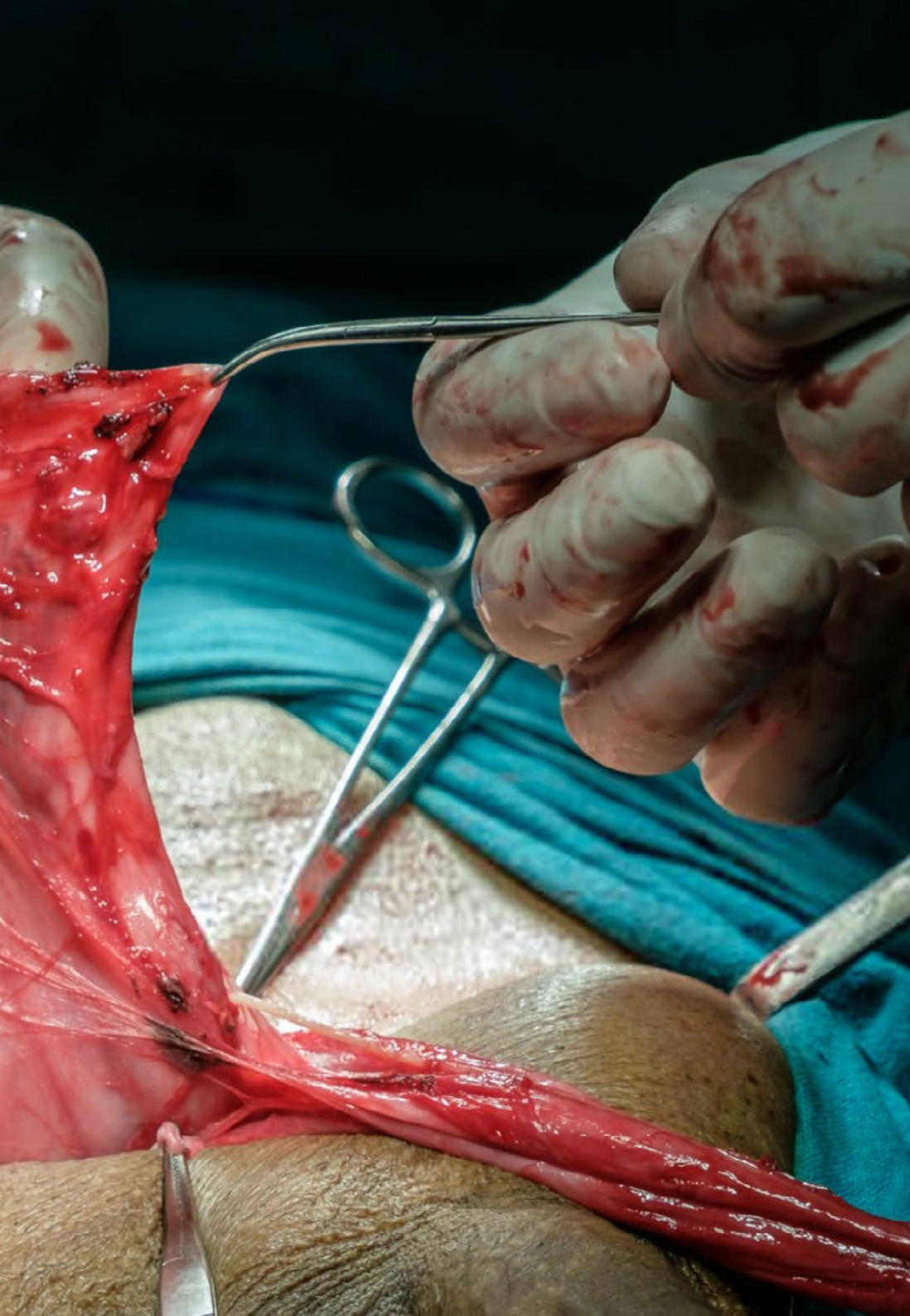
Módulo 7. Tratamiento de la enfermedad inflamatoria intestinal

- ♦ Manejar el tratamiento sistémico no biológico en las diferentes fases de la enfermedad inflamatoria intestinal
- ♦ Dominar las diferentes opciones de fármacos biológicos disponibles en la enfermedad inflamatoria intestinal
- ♦ Optimizar el tratamiento orientado a las guías clínicas disponibles
- ♦ Saber manejar el tratamiento médico de pacientes en situaciones especiales (lactancia, embarazo, manifestaciones extraintestinales, etc.)

Módulo 8. Enfermedad inflamatoria intestinal en pediatría

- ♦ Comprender los aspectos diferenciales en cuanto a epidemiología, etiopatogenia, diagnóstico y tratamiento entre la enfermedad inflamatoria intestinal en edad pediátrica frente a la edad adulta
- ♦ Adquirir competencias en estratificar el tratamiento en las diferentes fases de la enfermedad en pacientes pediátricos, así como conocer las indicaciones, contraindicaciones y complicaciones del uso de estos fármacos en pacientes pediátricos
- ♦ Tener en cuenta aspectos de calidad de vida, afectación del crecimiento y comportamiento de la enfermedad en edad adulta cuando aparece en edad infantil





Módulo 9. Unidades de atención especializada en enfermedad inflamatoria intestinal

- ♦ Profundizar en la estructura, tanto física como de recursos humanos, necesaria para establecer una unidad de atención especializada a pacientes con enfermedad inflamatoria intestinal
- ♦ Diferenciar los diversos servicios implicados en la atención a estos pacientes
- ♦ Establecer protocolos de actuación en situaciones clínicas especiales
- ♦ Dirigir una unidad de estas características, independientemente del tamaño de su centro de trabajo

Módulo 10. Nuevas vías de investigación en enfermedad inflamatoria intestinal

- ♦ Actualizar los estudios de investigación en genética, etiopatogenia, relación de la microbiota intestinal y nutrigenómica con la enfermedad inflamatoria intestinal
- ♦ Poner al día ensayos clínicos con fármacos que exploran nuevas rutas de actuación frente a moléculas de comunicación inter e intracelular
- ♦ Especializar al alumno en nuevas técnicas endoscópicas, así como prototipos de inteligencia artificial que pueden tener utilidad para su utilización en pacientes con enfermedad inflamatoria intestinal

03

Competencias

Todos los contenidos del programa tienen un enfoque práctico pautado, pues se incluyen multitud de casos clínicos reales y ejemplos de abordajes para que los especialistas no sólo adquieran la teoría rigurosa y moderna, sino también su propia aplicación práctica. De este modo, podrán incorporar en su propio trabajo diario todos los contenidos revisados prácticamente sobre la marcha.





“

Domina las novedades en técnicas diagnósticas y endoscópicas, examinando las cápsulas adecuadas para cada tipo de patología”



Competencias generales

- ♦ Diagnosticar las enfermedades inflamatorias digestivas y realizar tratamientos específicos para esta patología
- ♦ Coordinar equipos profesionales para las unidades especializadas en enfermedades inflamatorias digestivas

“

Actualízate con el Máster Título Propio en Enfermedades Inflamatorias para Medicina Digestiva y accede a una mirada de contenidos multimedia de alta calidad”





Competencias específicas

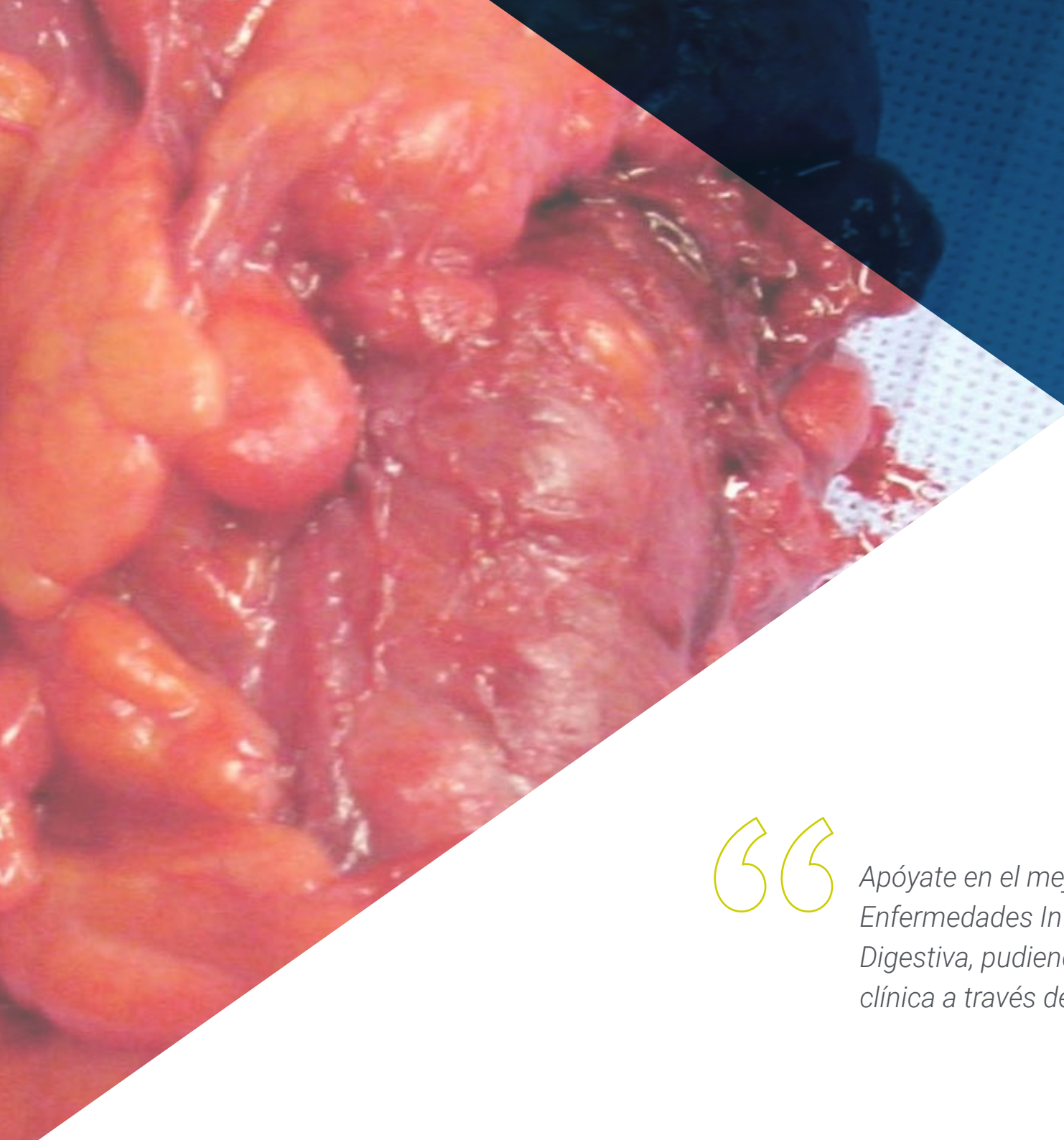
- ♦ Proporcionar a los pacientes los tratamientos terapéuticos más eficaces
- ♦ Diferenciar entre las diversas enfermedades pertenecientes al grupo conocido como enfermedad inflamatoria intestinal
- ♦ Realizar las pruebas del TAC y la resonancia magnética y saber analizar los resultados
- ♦ Realizar endoscopias en la enfermedad inflamatoria intestinal y realizar los seguimientos oportunos
- ♦ Conocer el estado nutricional de los pacientes con estas enfermedades
- ♦ Abordar quirúrgicamente a pacientes con enfermedades inflamatorias digestivas
- ♦ Ajustar los tratamientos a los pacientes con circunstancias especiales (lactancia, embarazo, manifestaciones extraintestinales, etc.)
- ♦ Conocer y tratar la enfermedad inflamatoria digestiva en el paciente pediátrico
- ♦ Dirigir unidades especializadas para estas enfermedades
- ♦ Conocer nuevos ensayos clínicos y aplicar nuevas técnicas endoscópicas

04

Dirección del curso

Todos los contenidos del presente programa han sido redactados por un equipo experto en el área del aparato digestivo, lo que le otorga una calidad y visión práctica distintiva a los temas tratados. Su experiencia en el tratamiento de enfermedades inflamatorias ha sido clave para la elaboración de todos los vídeos en detalle y vídeos *in focus* disponibles en el campus virtual.





“

Apóyate en el mejor equipo de expertos en Enfermedades Inflammatorias para Medicina Digestiva, pudiendo examinar su experiencia clínica a través de detallados vídeos multimedia”

Dirección



Dr. Meneu Díaz, Juan Carlos

- ♦ Jefe de Servicio de Cirugía General y del Aparato Digestivo en el complejo hospitalario Ruber Juan Bravo
- ♦ Investigador principal del Grupo de Investigación Médica Aplicada en Networking
- ♦ Codirector de la cátedra de Investigación Médica Oncocir
- ♦ Médico adjunto y jefe de sección en el Hospital 12 de Octubre
- ♦ Médico adjunto en el Hospital Ramón y Cajal
- ♦ Catedrático de Cirugía en la Universidad Europea de Madrid
- ♦ Doctor en Medicina y Cirugía por la Universidad Complutense de Madrid
- ♦ Licenciado en Medicina por la Universidad Complutense de Madrid

Profesores

Dr. Giovanni Giordano, Pietro

- ♦ Especialista en Cirugía General, Cirugía Robótica y Aparato Digestivo en el complejo hospitalario Ruber Juan Bravo
- ♦ Especialista en Cirugía General y Aparato Digestivo en el Hospital Quirón Sur de Alcorcón
- ♦ Licenciado en Medicina por la Universidad de Cagliari
- ♦ Especialización en Cirugía General y Aparato Digestivo en el Hospital Universitario Ramón y Cajal
- ♦ Experto en Cirugía y Trasplante Hepático
- ♦ Especialización en bases de Cirugía Hepatobiliopancreática y Trasplantes

Dr. Taboada Mostajo, Néstor Orlando

- ♦ Especialista en Cirugía General y el Aparato Digestivo en Hospital 12 de Octubre de Madrid
- ♦ Especialista en Cirugía General y del Aparato Digestivo en el complejo hospitalario Ruber Juan Bravo
- ♦ Licenciado en Medicina por la Universidad San Francisco Xavier de Chuquisaca



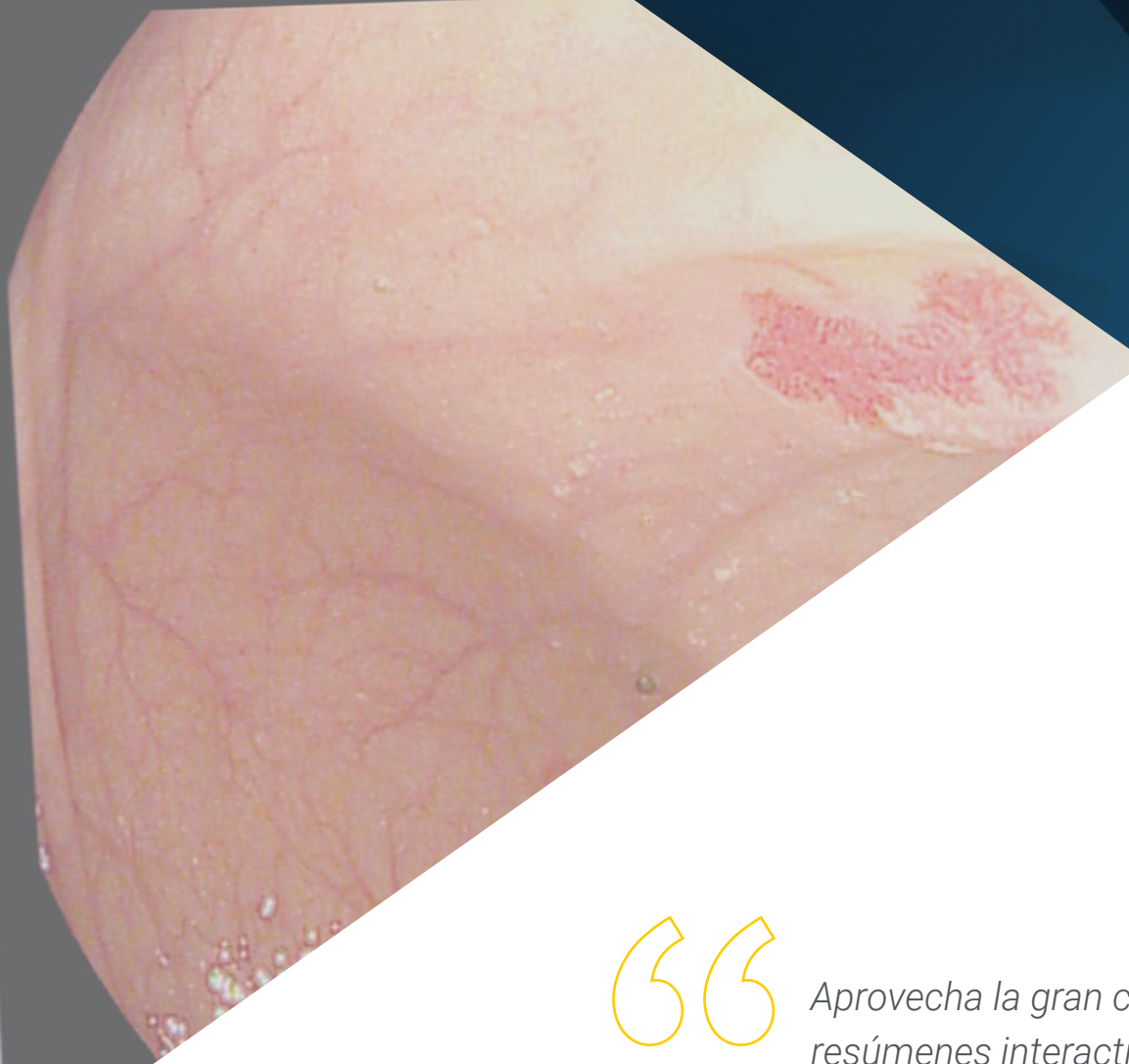
05

Estructura y contenido

Todos los contenidos han sido elaborados por expertos en medicina digestiva, garantizándoles a los especialistas que todos los módulos y temas tratados están focalizados en su actualización profesional. De este modo, encontrarán un Máster Título Propio que abarca desde la etiopatogenia de la enfermedad inflamatoria intestinal hasta las nuevas vías de investigación en medicina digestiva.



Name
ID
Age
Sex
Comment



“

Aprovecha la gran cantidad de vídeos en detalle, resúmenes interactivos y lecturas complementarias para ahondar en los módulos y temas que mayor interés te generen”

Módulo 1. Etiopatogenia y fisiopatología de la enfermedad inflamatoria intestinal

- 1.1. Epidemiología de la enfermedad inflamatoria intestinal
- 1.2. Genética en la enfermedad inflamatoria intestinal
- 1.3. Factores ambientales en la enfermedad inflamatoria intestinal
- 1.4. Microbiota intestinal y enfermedad inflamatoria intestinal
- 1.5. Respuesta inmune
 - 1.5.1. Inmunidad innata. Teorías de desarrollo de enfermedad inflamatoria intestinal durante el embarazo
 - 1.5.2. Lactancia materna y desarrollo de enfermedad inflamatoria intestinal
- 1.6. Respuesta inmune adaptativa. Mecanismos de inflamación
 - 1.6.1. Citoquinas y chemoquinas
 - 1.6.2. Inmunidad celular
- 1.7. Clasificación de la enfermedad inflamatoria intestinal
- 1.8. Mecanismos compartidos con otras enfermedades sistémicas con afectación intestinal
- 1.9. Diagnóstico diferencial
- 1.10. Enfermedad inflamatoria intestinal en el ciclo vital. De la infancia a la senectud

Módulo 2. Manifestaciones clínicas en la enfermedad inflamatoria intestinal

- 2.1. Topografía anatómica en la enfermedad inflamatoria intestinal
- 2.2. Presentaciones clínicas típicas en la enfermedad inflamatoria intestinal
- 2.3. Manifestaciones atípicas en la enfermedad inflamatoria intestinal
- 2.4. Evolución clínica de la enfermedad inflamatoria intestinal
- 2.5. Valoración de la gravedad de la enfermedad inflamatoria intestinal
 - 2.5.1. Índices de gravedad en colitis ulcerosa
 - 2.5.2. Índices de gravedad en enfermedad de Crohn
- 2.6. Variantes clínicas: enfermedad fistulizante, inflamatoria, estenosis
- 2.7. Enfermedad perianal
- 2.8. Manifestaciones extraintestinales de la enfermedad inflamatoria intestinal
- 2.9. Manifestaciones clínicas en otras enfermedades inflamatorias intestinales
- 2.10. Cáncer y enfermedad inflamatoria intestinal



Módulo 3. Métodos diagnósticos en la enfermedad inflamatoria intestinal

- 3.1. Datos analíticos
- 3.2. Ecografía abdominal
- 3.3. Pruebas radiológicas: TAC, Entero-RMN
- 3.4. Anatomía patológica
- 3.5. Diagnóstico diferencial
- 3.6. Diferencias entre colitis ulcerosa y enfermedad de Crohn
- 3.7. Índices de actividad en enfermedad inflamatoria intestinal
- 3.8. Criterios diagnósticos en otras enfermedades inflamatorias intestinales
 - 3.8.1. Colitis microscópica
 - 3.8.2. Colitis por derivación
 - 3.8.3. Síndrome de úlcera rectal solitaria
- 3.9. Enfermedades sistémicas con afectación intestinal
- 3.10. Otros métodos diagnósticos en enfermedad inflamatoria intestinal: radiología convencional, estudios baritados, medicina nuclear, etc.

Módulo 4. Papel de la endoscopia en la enfermedad inflamatoria intestinal

- 4.1. Endoscopia diagnóstica. Manifestaciones endoscópicas
- 4.2. Cápsula endoscópica de intestino delgado
 - 4.2.1. Aspectos técnicos
 - 4.2.2. Indicaciones
 - 4.2.3. Complicaciones
- 4.3. Cápsula endoscópica de colon
- 4.4. Endoscopia terapéutica I. Polipectomía y resección mucosa endoscópica
 - 4.4.1. Técnicas
 - 4.4.2. Indicaciones
 - 4.4.3. Complicaciones

- 4.5. Endoscopia terapéutica II. Disección submucosa endoscópica
 - 4.5.1. Técnicas
 - 4.5.2. Indicaciones
 - 4.5.3. Complicaciones
- 4.6. Endoscopia terapéutica III. Tratamiento endoscópico de estenosis
 - 4.6.1. Técnicas
 - 4.6.2. Indicaciones
 - 4.6.3. Complicaciones
- 4.7. Endoscopia en la evaluación de recaídas de la enfermedad inflamatoria intestinal
- 4.8. Prevención del cáncer de colon en la enfermedad inflamatoria intestinal
- 4.9. Hallazgos endoscópicos en otras enfermedades inflamatorias intestinales
- 4.10. Nuevas técnicas endoscópicas en el diagnóstico y tratamiento de la enfermedad inflamatoria intestinal

Módulo 5. Bases nutricionales en enfermedad inflamatoria intestinal

- 5.1. Evaluación del estado nutricional
- 5.2. Relación entre aspectos nutricionales y desarrollo de enfermedad inflamatoria intestinal
- 5.3. Macro y micronutrientes en la enfermedad inflamatoria intestinal
 - 5.3.1. Macronutrientes
 - 5.3.2. Micronutrientes
- 5.4. Suplementos dietéticos
- 5.5. Malnutrición en pacientes con enfermedad inflamatoria intestinal
- 5.6. Nutrición en fases inactivas de la enfermedad inflamatoria intestinal
- 5.7. Nutrición en brotes de enfermedad inflamatoria intestinal
- 5.8. Nutrición enteral. Sondas nasogástricas, nasoyeyunales, PEG, PEY. Técnicas e indicaciones
- 5.9. Nutrición parenteral
- 5.10. Manejo de déficit (hierro, zinc, vitamina D, zinc) en pacientes con enfermedad inflamatoria intestinal

Módulo 6. Cirugía en la enfermedad inflamatoria intestinal

- 6.1. Indicaciones de tratamiento quirúrgico en colitis ulcerosa
- 6.2. Indicaciones de tratamiento quirúrgico en enfermedad de Crohn
- 6.3. Indicaciones de tratamiento quirúrgico en patología perianal
- 6.4. Técnicas quirúrgicas en enfermedad inflamatoria intestinal
- 6.5. Patología del reservorio
- 6.6. Estomas. Tipos y manejo
- 6.7. Tratamiento médico tras cirugía en enfermedad inflamatoria intestinal
- 6.8. Complicaciones del tratamiento quirúrgico en la enfermedad inflamatoria intestinal
- 6.9. Cirugía robótica en enfermedad inflamatoria intestinal
- 6.10. Cirugía de puerto único en enfermedad inflamatoria intestinal

Módulo 7. Tratamiento de la enfermedad inflamatoria intestinal

- 7.1. Aminosalicilatos
- 7.2. Corticoides sistémicos y tópicos
- 7.3. Inmunomoduladores e inmunosupresores
- 7.4. Tratamientos biológicos: Anti-TNF
- 7.5. Tratamientos biológicos: otras dianas terapéuticas
- 7.6. Inmunogenicidad de los tratamientos biológicos
- 7.7. Optimización del tratamiento en la enfermedad inflamatoria intestinal
- 7.8. Estrategias en la introducción, mantenimiento y discontinuidad de tratamientos biológicos
- 7.9. Otros tratamientos
 - 7.9.1. Antibióticos
 - 7.9.2. Suplementos
 - 7.9.3. Probióticos y prebióticos
 - 7.9.4. Miscelánea
- 7.10. Tratamiento en situaciones especiales
 - 7.10.1. Embarazo
 - 7.10.2. Lactancia
 - 7.10.3. Manifestaciones extraintestinales

Módulo 8. Enfermedad inflamatoria intestinal en pediatría

- 8.1. Epidemiología
- 8.2. Patogenia
- 8.3. Pruebas de laboratorio
- 8.4. Diagnóstico por imagen
- 8.5. Endoscopia en enfermedad inflamatoria intestinal pediátrica
- 8.6. Endoscopia terapéutica en enfermedad inflamatoria intestinal pediátrica
- 8.7. Tratamiento no biológico en enfermedad inflamatoria intestinal pediátrica
- 8.8. Tratamientos biológicos en enfermedad inflamatoria intestinal pediátrica
- 8.9. Estratificación del tratamiento en enfermedad inflamatoria intestinal pediátrica
- 8.10. Evolución y calidad de vida en pacientes con enfermedad inflamatoria intestinal pediátrica

Módulo 9. Unidades de atención especializada en enfermedad inflamatoria intestinal

- 9.1. Enfermería especializada en enfermedad inflamatoria intestinal
- 9.2. Unidades hospitalarias de enfermedad inflamatoria intestinal
- 9.3. Unidades ambulatorias de enfermedad inflamatoria intestinal
- 9.4. Atención psicológica en enfermedad inflamatoria intestinal
- 9.5. Recomendaciones de vacunación en pacientes con enfermedad inflamatoria intestinal
- 9.6. Embarazo y enfermedad inflamatoria intestinal
- 9.7. Lactancia y enfermedad inflamatoria intestinal
- 9.8. Geriatría y enfermedad inflamatoria intestinal
- 9.9. Equipos multidisciplinares en la atención al paciente con enfermedad inflamatoria intestinal
- 9.10. Relaciones intercentros. Bases de datos y ensayos clínicos en enfermedad inflamatoria intestinal

Módulo 10. Nuevas vías de investigación en enfermedad inflamatoria intestinal

- 10.1. Etiopatogenia: nuevos genes implicados
- 10.2. Rutas predisponentes a mecanismos inflamatorios
- 10.3. Papel de la microbiota y el microbioma en el desarrollo de la enfermedad inflamatoria intestinal
- 10.4. Trasplante fecal en la enfermedad inflamatoria intestinal
- 10.5. Nutrigenómica en la enfermedad inflamatoria intestinal
- 10.6. Nuevos tratamientos biológicos en la enfermedad inflamatoria intestinal
- 10.7. Células madre y enfermedad inflamatoria intestinal
- 10.8. Técnicas de aféresis en la enfermedad inflamatoria intestinal
- 10.9. Medicina de precisión. Biología de sistemas
- 10.10. Inteligencia artificial en la enfermedad inflamatoria intestinal



Gana acceso a una guía de referencia ejemplar en el ámbito de la medicina digestiva”

06

Metodología

Este programa de capacitación ofrece una forma diferente de aprender. Nuestra metodología se desarrolla a través de un modo de aprendizaje de forma cíclica: ***el Relearning***.

Este sistema de enseñanza es utilizado, por ejemplo, en las facultades de medicina más prestigiosas del mundo y se ha considerado uno de los más eficaces por publicaciones de gran relevancia como el ***New England Journal of Medicine***.



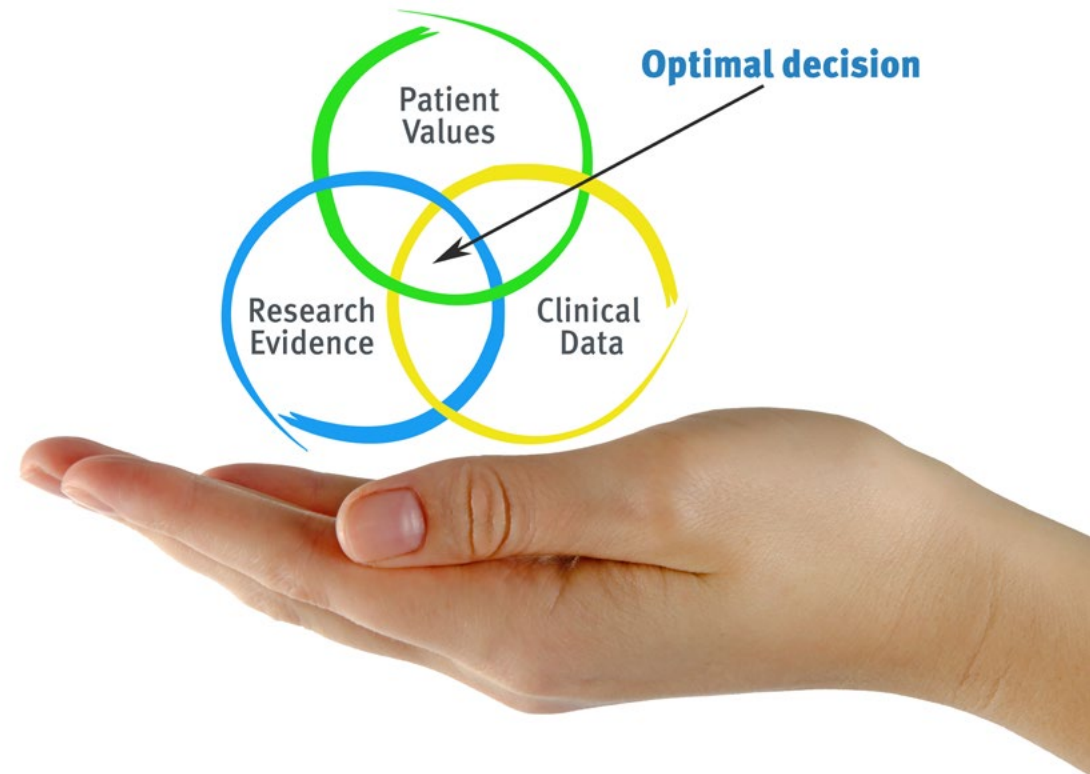
“

Descubre el Relearning, un sistema que abandona el aprendizaje lineal convencional para llevarte a través de sistemas cíclicos de enseñanza: una forma de aprender que ha demostrado su enorme eficacia, especialmente en las materias que requieren memorización”

En TECH empleamos el Método del Caso

Ante una determinada situación, ¿qué debería hacer un profesional? A lo largo del programa, los estudiantes se enfrentarán a múltiples casos clínicos simulados, basados en pacientes reales en los que deberán investigar, establecer hipótesis y, finalmente, resolver la situación. Existe abundante evidencia científica sobre la eficacia del método. Los especialistas aprenden mejor, más rápido y de manera más sostenible en el tiempo.

Con TECH podrás experimentar una forma de aprender que está moviendo los cimientos de las universidades tradicionales de todo el mundo.



Según el Dr. Gérvas, el caso clínico es la presentación comentada de un paciente, o grupo de pacientes, que se convierte en «caso», en un ejemplo o modelo que ilustra algún componente clínico peculiar, bien por su poder docente, bien por su singularidad o rareza. Es esencial que el caso se apoye en la vida profesional actual, intentando recrear los condicionantes reales en la práctica profesional del médico.

“

¿Sabías que este método fue desarrollado en 1912, en Harvard, para los estudiantes de Derecho? El método del caso consistía en presentarles situaciones complejas reales para que tomaran decisiones y justificasen cómo resolverlas. En 1924 se estableció como método estándar de enseñanza en Harvard”

La eficacia del método se justifica con cuatro logros fundamentales:

1. Los alumnos que siguen este método no solo consiguen la asimilación de conceptos, sino un desarrollo de su capacidad mental, mediante ejercicios de evaluación de situaciones reales y aplicación de conocimientos.
2. El aprendizaje se concreta de una manera sólida en capacidades prácticas que permiten al alumno una mejor integración en el mundo real.
3. Se consigue una asimilación más sencilla y eficiente de las ideas y conceptos, gracias al planteamiento de situaciones que han surgido de la realidad.
4. La sensación de eficiencia del esfuerzo invertido se convierte en un estímulo muy importante para el alumnado, que se traduce en un interés mayor en los aprendizajes y un incremento del tiempo dedicado a trabajar en el curso.



Relearning Methodology

TECH aúna de forma eficaz la metodología del Estudio de Caso con un sistema de aprendizaje 100% online basado en la reiteración, que combina 8 elementos didácticos diferentes en cada lección.

Potenciamos el Estudio de Caso con el mejor método de enseñanza 100% online: el Relearning.

El profesional aprenderá mediante casos reales y resolución de situaciones complejas en entornos simulados de aprendizaje. Estos simulacros están desarrollados a partir de software de última generación que permiten facilitar el aprendizaje inmersivo.



Situado a la vanguardia pedagógica mundial, el método Relearning ha conseguido mejorar los niveles de satisfacción global de los profesionales que finalizan sus estudios, con respecto a los indicadores de calidad de la mejor universidad online en habla hispana (Universidad de Columbia).

Con esta metodología, se han capacitado más de 250.000 médicos con un éxito sin precedentes en todas las especialidades clínicas con independencia de la carga en cirugía. Nuestra metodología pedagógica está desarrollada en un entorno de máxima exigencia, con un alumnado universitario de un perfil socioeconómico alto y una media de edad de 43,5 años.

El Relearning te permitirá aprender con menos esfuerzo y más rendimiento, implicándote más en tu especialización, desarrollando el espíritu crítico, la defensa de argumentos y el contraste de opiniones: una ecuación directa al éxito.

En nuestro programa, el aprendizaje no es un proceso lineal, sino que sucede en espiral (aprender, desaprender, olvidar y reaprender). Por eso, se combinan cada uno de estos elementos de forma concéntrica.

La puntuación global que obtiene el sistema de aprendizaje de TECH es de 8.01, con arreglo a los más altos estándares internacionales.



Este programa ofrece los mejores materiales educativos, preparados a conciencia para los profesionales:



Material de estudio

Todos los contenidos didácticos son creados por los especialistas que van a impartir el curso, específicamente para él, de manera que el desarrollo didáctico sea realmente específico y concreto.

Estos contenidos son aplicados después al formato audiovisual, para crear el método de trabajo online de TECH. Todo ello, con las técnicas más novedosas que ofrecen piezas de gran calidad en todos y cada uno los materiales que se ponen a disposición del alumno.



Técnicas quirúrgicas y procedimientos en vídeo

TECH acerca al alumno las técnicas más novedosas, los últimos avances educativos y al primer plano de la actualidad en técnicas médicas. Todo esto, en primera persona, con el máximo rigor, explicado y detallado para contribuir a la asimilación y comprensión del estudiante. Y lo mejor de todo, pudiéndolo ver las veces que quiera.



Resúmenes interactivos

El equipo de TECH presenta los contenidos de manera atractiva y dinámica en píldoras multimedia que incluyen audios, vídeos, imágenes, esquemas y mapas conceptuales con el fin de afianzar el conocimiento.

Este exclusivo sistema educativo para la presentación de contenidos multimedia fue premiado por Microsoft como "Caso de éxito en Europa".



Lecturas complementarias

Artículos recientes, documentos de consenso y guías internacionales, entre otros. En la biblioteca virtual de TECH el estudiante tendrá acceso a todo lo que necesita para completar su capacitación.





Análisis de casos elaborados y guiados por expertos

El aprendizaje eficaz tiene, necesariamente, que ser contextual. Por eso, TECH presenta los desarrollos de casos reales en los que el experto guiará al alumno a través del desarrollo de la atención y la resolución de las diferentes situaciones: una manera clara y directa de conseguir el grado de comprensión más elevado.



Testing & Retesting

Se evalúan y reevalúan periódicamente los conocimientos del alumno a lo largo del programa, mediante actividades y ejercicios evaluativos y autoevaluativos para que, de esta manera, el estudiante compruebe cómo va consiguiendo sus metas.



Clases magistrales

Existe evidencia científica sobre la utilidad de la observación de terceros expertos. El denominado Learning from an Expert afianza el conocimiento y el recuerdo, y genera seguridad en las futuras decisiones difíciles.



Guías rápidas de actuación

TECH ofrece los contenidos más relevantes del curso en forma de fichas o guías rápidas de actuación. Una manera sintética, práctica y eficaz de ayudar al estudiante a progresar en su aprendizaje.



07

Titulación

El Máster Título Propio en Enfermedades Inflamatorias para Medicina Digestiva garantiza, además de la capacitación más rigurosa y actualizada, el acceso a un título de Máster Propio expedido por TECH Universidad Tecnológica.



“

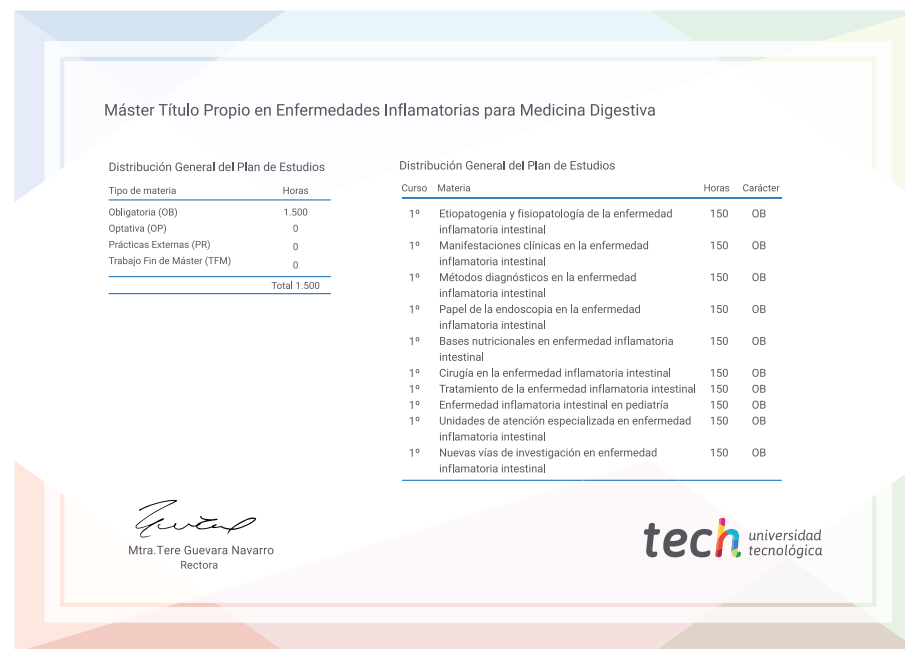
Supera con éxito este programa y recibe tu titulación universitaria sin desplazamientos ni farragosos trámites”

Este **Máster Título Propio en Enfermedades Inflamatorias para Medicina Digestiva** contiene el programa científico más completo y actualizado del mercado.

Tras la superación de la evaluación, el alumno recibirá por correo postal* con acuse de recibo su correspondiente título de **Máster Propio** emitido por **TECH Universidad Tecnológica**.

El título expedido por **TECH Universidad Tecnológica** expresará la calificación que haya obtenido en el Máster Título Propio, y reunirá los requisitos comúnmente exigidos por las bolsas de trabajo, oposiciones y comités evaluadores de carreras profesionales.

Título: **Máster Título Propio en Enfermedades Inflamatorias para Medicina Digestiva**
N.º Horas Oficiales: **1.500 h.**



*Apostilla de La Haya. En caso de que el alumno solicite que su título en papel recabe la Apostilla de La Haya, TECH EDUCATION realizará las gestiones oportunas para su obtención, con un coste adicional.



Máster Título Propio
Enfermedades Inflammatorias
para Medicina Digestiva

- » Modalidad: online
- » Duración: 12 meses
- » Titulación: TECH Universidad Tecnológica
- » Horario: a tu ritmo
- » Exámenes: online

Máster Título Propio

Enfermedades Inflammatorias
para Medicina Digestiva

