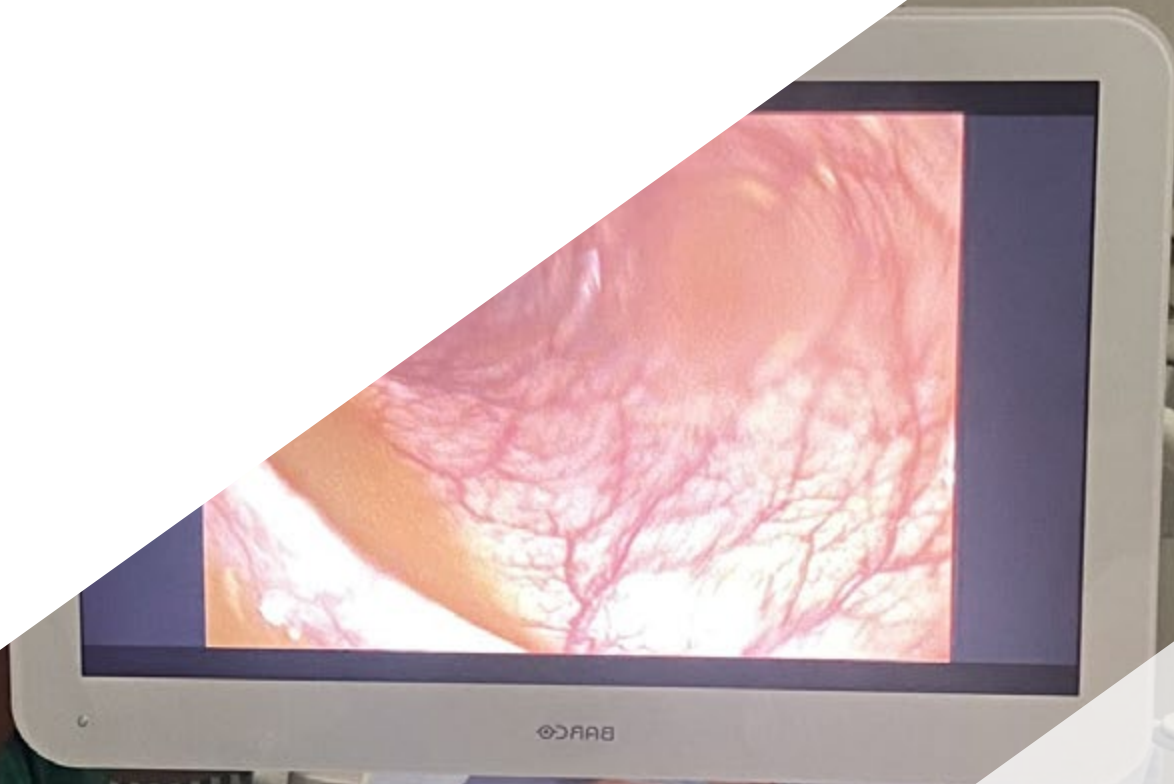


Máster Semipresencial

Proctología





Máster Semipresencial

Proctología

Modalidad: Semipresencial (Online + Prácticas)

Duración: 12 meses

Titulación: TECH Global University

Créditos: 60 + 4 ECTS

Acceso web: www.techtitute.com/medicina/master-semipresencial/master-semipresencial-proctologia

Índice

01

Presentación del programa

pág. 4

02

¿Por qué estudiar en TECH?

pág. 8

03

Plan de estudios

pág. 12

04

Objetivos docentes

pág. 18

05

Prácticas

pág. 24

06

Centros de prácticas

pág. 30

07

Metodología de estudio

pág. 36

08

Cuadro docente

pág. 46

09

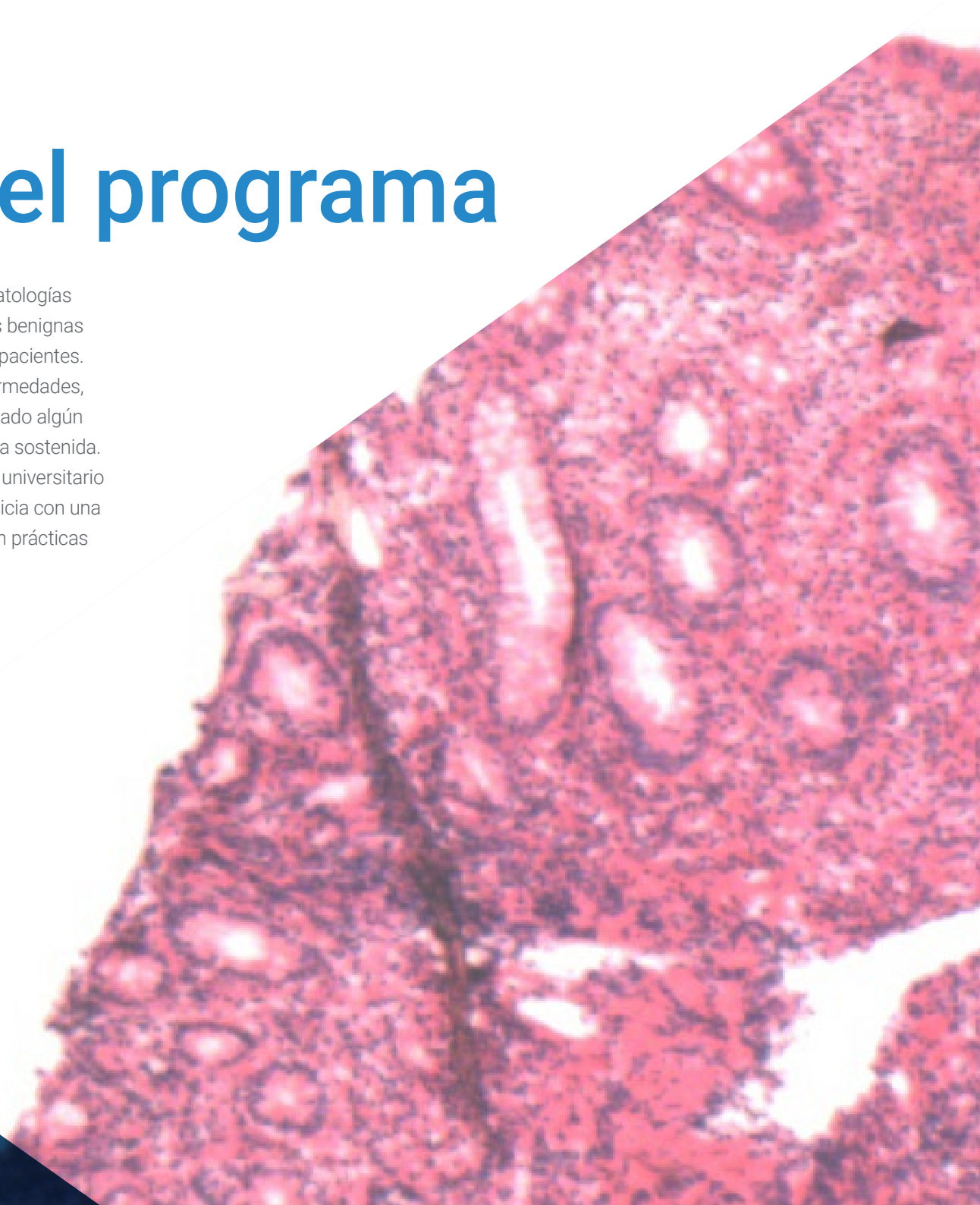
Titulación

pág. 54

01

Presentación del programa

La Proctología, ha adquirido creciente relevancia en el abordaje integral de patologías del tracto anorrectal, especialmente en un contexto donde las enfermedades benignas y malignas de esta zona afectan significativamente la calidad de vida de los pacientes. De acuerdo con datos de los Centros para el Control y la Prevención de Enfermedades, aproximadamente el 40 % de los adultos mayores de 50 años ha experimentado algún trastorno anorrectal, lo que refleja la necesidad de una atención especializada sostenida. En respuesta a esta demanda, TECH Global University impulsa un programa universitario orientado a actualizar competencias clínicas y quirúrgicas en este campo. Inicia con una fase online rigurosa y estructurada, que posteriormente se complementa con prácticas presenciales supervisadas en entornos clínicos reales.





*Gracias a este Máster Semipresencial,
adquirirás dominio en los procedimientos
diagnósticos y terapéuticos más actuales
en Proctología”*

En la práctica médica actual, abordar con precisión los Trastornos del Colon, Recto y Ano resulta indispensable para garantizar una atención integral y de alta calidad. De hecho, este campo especializado permite diagnosticar y tratar patologías complejas como la Enfermedad Hemorroidal, Fisuras, Fístulas Anales y Cáncer Colorrectal, entre otras. Asimismo, su relevancia se ha incrementado ante el aumento de Enfermedades Intestinales y la demanda de procedimientos menos invasivos, pero altamente resolutivos. Gracias a los avances diagnósticos y quirúrgicos, se ha optimizado el abordaje de estas afecciones, mejorando tanto el pronóstico como la calidad de vida.

Conscientes de esta realidad, TECH Global University ha diseñado un plan de estudios que ahondará en las bases clínicas y quirúrgicas propias de la especialidad, integrando contenidos actualizados que responden a los retos asistenciales contemporáneos. Esta oportunidad académica incorpora conocimientos anatómicos, fisiopatológicos y terapéuticos, abordados desde un enfoque multidimensional que favorecerá la comprensión profunda de los procedimientos proctológicos. Además, se incluirán recursos enfocados en el desarrollo de habilidades para la toma de decisiones quirúrgicas seguras y eficientes, dentro de contextos clínicos reales y exigentes.

Posteriormente, quienes decidan actualizar sus competencias mediante este programa universitario podrán perfeccionar su desempeño asistencial a través de herramientas precisas, contenidos avanzados y una orientación práctica que responde directamente a los desafíos de su ejercicio profesional. A lo largo del itinerario académico, accederán a criterios diagnósticos de última generación, abordajes quirúrgicos innovadores y estrategias terapéuticas basadas en evidencia, lo que impactará positivamente en su capacidad para resolver casos de alta complejidad.

Finalmente, la metodología implementada por TECH Global University se caracteriza por su formato digital, con materiales interactivos, actualizados y estructurados para favorecer un aprendizaje autónomo y flexible. Posteriormente, se contempla una fase práctica intensiva en una institución sanitaria de prestigio, donde se aplicarán los conocimientos adquiridos en un entorno real. Como valor añadido, se contará con la presencia de un invitado de reconocimiento internacional y el acceso a *Masterclasses* exclusivas.

Este **Máster Semipresencial en Proctología** contiene el programa universitario más completo y actualizado del mercado. Sus características más destacadas son:

- ♦ Desarrollo de más de 100 casos clínicos presentados por profesionales de la Proctología y expertos universitarios de amplia experiencia
- ♦ Sus contenidos gráficos, esquemáticos y eminentemente prácticos con los que están concebidos, recogen una información imprescindible sobre aquellas disciplinas indispensables para el ejercicio profesional
- ♦ Planes integrales de actuación sistematizada ante las principales patologías en la Proctología
- ♦ Presentación de talleres prácticos sobre técnicas diagnósticas y terapéuticas
- ♦ Sistema interactivo de aprendizaje basado en algoritmos para la toma de decisiones sobre las situaciones clínicas planteadas
- ♦ Guías de práctica clínica sobre el abordaje de las diferentes patologías
- ♦ Todo esto se complementará con lecciones teóricas, preguntas al experto, foros de discusión de temas controvertidos y trabajos de reflexión individual
- ♦ Disponibilidad de los contenidos desde cualquier dispositivo fijo o portátil con conexión a internet
- ♦ Además, podrás realizar una estancia de prácticas en una de las mejores empresas



Un reconocido referente internacional impartirá Masterclasses centradas en las innovaciones más recientes dentro del campo de la Proctología”

“

Accederás a una novedosa oportunidad académica con metodología online y enfoque práctico, basada en conocimientos transmitidos por expertos”

En esta propuesta de Máster, de carácter profesionalizante y modalidad semipresencial, el programa está dirigido a la actualización de los proctólogos que requieren un alto nivel de cualificación. Los contenidos están basados en la última evidencia científica, y orientados de manera didáctica para integrar el saber teórico en la práctica médica, y los elementos teórico - prácticos facilitarán la actualización del conocimiento y permitirán la toma de decisiones en el manejo del paciente.

Gracias a su contenido multimedia elaborado con la última tecnología educativa, permitirán al profesional de la Medicina un aprendizaje situado y contextual, es decir, un entorno simulado que proporcionará un aprendizaje inmersivo programado para entrenarse ante situaciones reales. El diseño de este programa está basado en el Aprendizaje Basado en Problemas, mediante el cual deberá tratar de resolver las distintas situaciones de práctica profesional que se le planteen a lo largo del mismo. Para ello, contará con la ayuda de un novedoso sistema de vídeo interactivo realizado por reconocidos expertos.

Integrarás a tu experiencia clínica el dominio de las técnicas más avanzadas para el abordaje diagnóstico y quirúrgico del Cáncer de Colon.

Actualizarás tus competencias en el manejo de herramientas quirúrgicas de alta complejidad aplicadas a diversas Patologías Proctológicas.



02

¿Por qué estudiar en TECH?

TECH es la mayor Universidad digital del mundo. Con un impresionante catálogo de más de 14.000 programas universitarios, disponibles en 11 idiomas, se posiciona como líder en empleabilidad, con una tasa de inserción laboral del 99%. Además, cuenta con un enorme claustro de más de 6.000 profesores de máximo prestigio internacional.



“

*Estudia en la mayor universidad digital
del mundo y asegura tu éxito profesional.
El futuro empieza en TECH”*

La mejor universidad online del mundo según FORBES

La prestigiosa revista Forbes, especializada en negocios y finanzas, ha destacado a TECH como «la mejor universidad online del mundo». Así lo han hecho constar recientemente en un artículo de su edición digital en el que se hacen eco del caso de éxito de esta institución, «gracias a la oferta académica que ofrece, la selección de su personal docente, y un método de aprendizaje innovador orientado a formar a los profesionales del futuro».

El mejor claustro docente top internacional

El claustro docente de TECH está integrado por más de 6.000 profesores de máximo prestigio internacional. Catedráticos, investigadores y altos ejecutivos de multinacionales, entre los cuales se destacan Isaiah Covington, entrenador de rendimiento de los Boston Celtics; Magda Romanska, investigadora principal de MetaLAB de Harvard; Ignacio Wistuba, presidente del departamento de patología molecular traslacional del MD Anderson Cancer Center; o D.W Pine, director creativo de la revista TIME, entre otros.

La mayor universidad digital del mundo

TECH es la mayor universidad digital del mundo. Somos la mayor institución educativa, con el mejor y más amplio catálogo educativo digital, cien por cien online y abarcando la gran mayoría de áreas de conocimiento. Ofrecemos el mayor número de titulaciones propias, titulaciones oficiales de posgrado y de grado universitario del mundo. En total, más de 14.000 títulos universitarios, en once idiomas distintos, que nos convierten en la mayor institución educativa del mundo.



Los planes de estudio más completos del panorama universitario

TECH ofrece los planes de estudio más completos del panorama universitario, con temarios que abarcan conceptos fundamentales y, al mismo tiempo, los principales avances científicos en sus áreas científicas específicas. Asimismo, estos programas son actualizados continuamente para garantizar al alumnado la vanguardia académica y las competencias profesionales más demandadas. De esta forma, los títulos de la universidad proporcionan a sus egresados una significativa ventaja para impulsar sus carreras hacia el éxito.

Un método de aprendizaje único

TECH es la primera universidad que emplea el *Relearning* en todas sus titulaciones. Se trata de la mejor metodología de aprendizaje online, acreditada con certificaciones internacionales de calidad docente, dispuestas por agencias educativas de prestigio. Además, este disruptivo modelo académico se complementa con el "Método del Caso", configurando así una estrategia de docencia online única. También en ella se implementan recursos didácticos innovadores entre los que destacan vídeos en detalle, infografías y resúmenes interactivos.

La universidad online oficial de la NBA

TECH es la universidad online oficial de la NBA. Gracias a un acuerdo con la mayor liga de baloncesto, ofrece a sus alumnos programas universitarios exclusivos, así como una gran variedad de recursos educativos centrados en el negocio de la liga y otras áreas de la industria del deporte. Cada programa tiene un currículo de diseño único y cuenta con oradores invitados de excepción: profesionales con una distinguida trayectoria deportiva que ofrecerán su experiencia en los temas más relevantes.

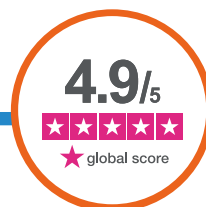
Líderes en empleabilidad

TECH ha conseguido convertirse en la universidad líder en empleabilidad. El 99% de sus alumnos obtienen trabajo en el campo académico que ha estudiado, antes de completar un año luego de finalizar cualquiera de los programas de la universidad. Una cifra similar consigue mejorar su carrera profesional de forma inmediata. Todo ello gracias a una metodología de estudio que basa su eficacia en la adquisición de competencias prácticas, totalmente necesarias para el desarrollo profesional.



Google Partner Premier

El gigante tecnológico norteamericano ha otorgado a TECH la insignia Google Partner Premier. Este galardón, solo al alcance del 3% de las empresas del mundo, pone en valor la experiencia eficaz, flexible y adaptada que esta universidad proporciona al alumno. El reconocimiento no solo acredita el máximo rigor, rendimiento e inversión en las infraestructuras digitales de TECH, sino que también sitúa a esta universidad como una de las compañías tecnológicas más punteras del mundo.



La universidad mejor valorada por sus alumnos

Los alumnos han posicionado a TECH como la universidad mejor valorada del mundo en los principales portales de opinión, destacando su calificación más alta de 4,9 sobre 5, obtenida a partir de más de 1.000 reseñas. Estos resultados consolidan a TECH como la institución universitaria de referencia a nivel internacional, reflejando la excelencia y el impacto positivo de su modelo educativo.



03

Plan de estudios

Este programa universitario cuenta con un amplio y riguroso itinerario académico que aborda temáticas clave dentro del campo de la Proctología. Por ello, a través de contenido especializado, se profundizará en la Rectorragia, con especial atención a su diagnóstico diferencial, etiologías más frecuentes y estrategias terapéuticas. Además, se explorarán con detalle la aplicación de la ecografía endoanal en el estudio funcional y estructural del suelo pélvico, así como los criterios de manejo de la anticoagulación en contextos quirúrgicos. Todo ello con el objetivo de fortalecer competencias clínicas esenciales de los profesionales y perfeccionar la capacidad resolutive en el entorno asistencial.



“

Adquirirás conocimientos avanzados en ecografía endoanal para el seguimiento de afecciones del tracto anorectal”

Módulo 1. Introducción, anatomía, síntomas y pruebas complementarias

- 1.1. Historia de la Proctología
- 1.2. Anatomía quirúrgica anorrectal
- 1.3. Fisiología anorrectal
- 1.4. Historia clínica y exploración básica
- 1.5. Anestesia en cirugía Proctológica
- 1.6. Rectorragia
- 1.7. Proctalgia
- 1.8. Prurito anal
- 1.9. Exploraciones complementarias y radiológicas
- 1.10. Ecografía endoanal y transperineal

Módulo 2. Hemorroides

- 2.1. Concepto y etiología
- 2.2. Clínica, diagnóstico y clasificación
- 2.3. Tratamiento médico
- 2.4. Tratamiento no quirúrgico - *banding*, Esclerosis, embolización
- 2.5. Tratamiento quirúrgico
- 2.6. Tratamiento urgencias
- 2.7. Manejo postoperatorio
- 2.8. Situaciones especiales
 - 2.8.1. Embarazo
 - 2.8.2. Anticoagulación
 - 2.8.3. Asociadas a otras patologías
- 2.9. Complicaciones postquirúrgicas y prevención de las mismas
- 2.10. Comparación de las técnicas según evidencia y algoritmos
 - 2.10.1. Comparación de diferentes técnicas según la evidencia
 - 2.10.2. Algoritmos terapéuticos

Módulo 3. Fisura Anal y Lesiones Esfinterianas

- 3.1. Concepto y etiología
- 3.2. Clínica y diagnóstico
- 3.3. Clasificación y pruebas complementarias
- 3.4. Tratamiento médico
 - 3.4.1. Medidas higiénico - dietéticas
 - 3.4.2. Tratamiento farmacológico
 - 3.4.3. Botox
- 3.5. Tratamiento quirúrgico
- 3.6. Manejo postoperatorio y complicaciones
- 3.7. Situaciones especiales Fisura Anal
 - 3.7.1. Fisura recurrente o recidivante
 - 3.7.2. Fisura y Estenosis
 - 3.7.3. Fisura y Enfermedad de *Crohn*
 - 3.7.4. Fisura y Hemorroides
- 3.8. Lesiones Esfinterianas - definición y clasificación
- 3.9. Lesiones Esfinterianas - anamnesis, cuestionarios y pruebas diagnósticas
- 3.10. Tratamiento Lesiones Esfinterianas - anuloplastia

Módulo 4. Abscesos y Fístulas Perianales

- 4.1. Concepto y etiología
- 4.2. Diagnóstico y pruebas complementarias
- 4.3. Clasificación
- 4.4. Tratamiento Abscesos Perianales
- 4.5. Tratamiento Fístulas Perianales
- 4.6. Complicaciones Abscesos Perianales - Gangrena de *Fournier*
- 4.7. Situaciones especiales Fístulas Perianales
- 4.8. Recidivas
- 4.9. Fístula Rectovaginal
- 4.10. El papel de las células madre en Fístulas Perianales

Módulo 5. Sinus pilonidal, Hidrosadenitis, Estenosis Anal, Proctitis Actínica, Malformaciones Anorrectales, Enfermedades Pediátricas y Somatización

- 5.1. Sinus pilonidal
- 5.2. Hidrosadenitis
- 5.3. Estenosis anal y ectopión
- 5.4. Malformaciones Anorrectales
- 5.5. Enfermedades Anorrectales Pediátricas (Hirschsprung, Estreñimiento, Prolapso Rectal infancia)
 - 5.5.1. Enfermedad de Hirschsprung
 - 5.5.2. Estreñimiento
 - 5.5.3. Prolapso Rectal infancia
- 5.6. Proctitis Actínica
- 5.7. Somatización y componente psicológico con manifestaciones proctológicas

Módulo 6. Dermatología de la región anal y ETS, VPH, Enfermedad Inflamatoria Anorrectal, traumatismos, Neoplasias Benignas y estética anal

- 6.1. Dermatología región anal
- 6.2. Enfermedades de transmisión sexual
- 6.3. VPH: condilomas, lesiones premalignas introducción, cuadro clínico y diagnóstico
- 6.4. VPH: tratamiento, condilomas y Lesiones Premalignas
- 6.5. VPH: prevención, algoritmos y seguimiento
- 6.6. Enfermedad Inflamatoria Intestinal anorrectal
- 6.7. Traumatismos y cuerpos extraños anorrectales
- 6.8. Neoplasias Benignas anorrectales
- 6.9. Estética anal, *Skin Tags* y *Anal Bleaching*

Módulo 7. Incontinencia Fecal, Estreñimiento, dolor pélvico y disfunción sexual

- 7.1. Incontinencia fecal; de la irrigación a la Medicina regenerativa
- 7.2. Estreñimiento - Fecaloma
- 7.3. Síndrome de Resección Anterior
- 7.4. Proctalgia fugax
- 7.5. Coxigodinia
- 7.6. Neuralgia del pudendo
- 7.7. Rehabilitación suelo pélvico - *biofeedback*
- 7.8. Neuroestimulación de raíces sacras
- 7.9. Pruebas complementarias y radiológicas
- 7.10. Disfunción sexual secundaria a tratamientos quirúrgicos
- 7.11. Endometriosis profunda

Módulo 8. Síndrome Obstructivo Defecatorio

- 8.1. Anatomía y componentes
- 8.2. Etiopatogenia
- 8.3. Anamnesis, cuestionarios de vida y exploración física
- 8.4. Retócele
- 8.5. Prolapso rectal
- 8.6. Enterocèle
- 8.7. Intususcepción y Úlcera Rectal solitaria
- 8.8. Eventración y evisceración perineal
- 8.9. Disfunción evacuatoria
- 8.10. Pruebas complementarias y radiológicas
- 8.11. Cirugía robótica y laparoscópica en el suelo pélvico

Módulo 9. Cirugía transanal. Tumores retrorrectales y reconstrucción 3D

- 9.1. Cirugía transanal. Historia, indicaciones y pruebas complementarias
- 9.2. Cirugía transanal: tratamiento quirúrgico y algoritmo de manejo
- 9.3. Tumores Retrorrectales. Historia clínica, diagnóstico, pruebas complementarias
- 9.4. Tumores Retrorrectales: tratamiento quirúrgico
- 9.5. *Sinus* anastómotico: diagnóstico y tratamiento
- 9.6. Reconstrucción 3D
- 9.7. Era digital de la cirugía colorrectal

Módulo 10. Cáncer epidermoide de ano

- 10.1. Etiología, epidemiología y tipos de tumor
- 10.2. Clínica y diagnóstico
- 10.3. Estadificación e histología
- 10.4. Tratamiento
- 10.5. Protocolos de seguimiento y calidad de vida
- 10.6. *Screening*
- 10.7. Manejo de recidivas
- 10.8. Otros tipos de tumores malignos





“

Mejorarás tus competencias para el abordaje del paciente en rehabilitación del suelo pélvico, optimizando las técnicas más avanzadas”

04

Objetivos docentes

Este Máster Semipresencial tiene como meta principal el desarrollo de habilidades especializadas para el ejercicio profesional en el campo de la Proctología. A través de la adquisición de conocimientos avanzados, los profesionales podrán optimizar el manejo postoperatorio de sus pacientes y mejorar los resultados en el tratamiento de malformaciones anorrectales. Asimismo, la aplicación de técnicas innovadoras, como la reconstrucción 3D, les permitirá abordar con mayor precisión y eficiencia casos complejos, garantizando intervenciones de alta calidad. Con este enfoque, se fortalecerán las capacidades de los profesionales en un campo en constante evolución.



“

Perfeccionarás tus competencias en técnicas avanzadas de reconstrucción 3D, llevando tu práctica al mayor nivel de precisión y rigor científico actual”



Objetivo general

- Esta novedosa titulación académica tiene como finalidad brindar las herramientas clave para que el profesional se desenvuelva de manera eficiente en Proctología. Por ello, tendrá la capacidad de manejar Tumores Retrorectales, optimizando las estrategias quirúrgicas para lograr intervenciones efectivas. Además, podrá gestionar complicaciones complejas como el *Sinus Anastómotico*, mejorando así los resultados clínicos. Además, la incorporación de técnicas de Medicina regenerativa en el tratamiento proctológico permitirá una recuperación postquirúrgica más rápida y efectiva. Estos aspectos proporcionarán al médico los conocimientos y habilidades necesarios para afrontar con éxito los desafíos más exigentes en el ámbito proctológico





Objetivos específicos

Módulo 1. Introducción, anatomía, síntomas y pruebas complementarias

- ♦ Describir la anatomía quirúrgica anorrectal y su relevancia en los procedimientos proctológicos
- ♦ Analizar las principales causas de Rectorragia, Proctalgia y Prurito anal, así como sus métodos diagnósticos
- ♦ Aplicar técnicas de exploración clínica y pruebas complementarias para el diagnóstico de Afecciones Proctológicas
- ♦ Examinar las diferentes modalidades de anestesia utilizadas en cirugía proctológica, enfocándose en su aplicación y seguridad

Módulo 2. Hemorroides

- ♦ Identificar la etiología, clasificación y diagnóstico de las Hemorroides para una intervención adecuada
- ♦ Aplicar tratamientos médicos, no quirúrgicos y quirúrgicos según las características del paciente y la gravedad de la afección
- ♦ Manejar las complicaciones postquirúrgicas, implementando estrategias de prevención basadas en la evidencia
- ♦ Comparar la efectividad de las técnicas terapéuticas, utilizando algoritmos clínicos para una toma de decisiones informada

Módulo 3. Fisura Anal y Lesiones Esfinterianas

- ♦ Identificar la etiología, clasificación y diagnóstico de las Fisuras Anales y Lesiones Esfinterianas
- ♦ Aplicar tratamientos médicos, farmacológicos y quirúrgicos según la gravedad de las Fisuras Anales y Lesiones Esfinterianas
- ♦ Gestionar el manejo postoperatorio y las complicaciones asociadas con el tratamiento de Fisuras Anales
- ♦ Evaluar las situaciones especiales, como Fisuras Recurrentes o asociadas a enfermedades, para un enfoque terapéutico personalizado

Módulo 4. Abscesos y Fístulas Perianales

- ♦ Diagnosticar y clasificar Abscesos y Fístulas Perianales para determinar el tratamiento adecuado
- ♦ Abordar las complicaciones y recidivas en el manejo de Fístulas Perianales, considerando opciones innovadoras como las células madre

Módulo 5. Sinus pilonidal, Hidrosadenitis, Estenosis Anal, Proctitis Actínica, Malformaciones Anorrectales, Enfermedades Pediátricas y Somatización

- ♦ Diagnosticar y tratar Sinus Pilonidal, Hidrosadenitis y Estenosis Anal con enfoques adecuados
- ♦ Abordar Malformaciones Anorrectales y Enfermedades Pediátricas, considerando su tratamiento quirúrgico y psicológico

Módulo 6. Dermatología de la región anal y ETS, VPH, Enfermedad Inflamatoria Anorrectal, traumatismos, Neoplasias Benignas y estética anal

- ♦ Diagnosticar y tratar enfermedades de transmisión sexual y VPH en la región anal, aplicando algoritmos de prevención y seguimiento
- ♦ Abordar la Enfermedad Inflamatoria Anorrectal, incluyendo su diagnóstico y tratamiento efectivo
- ♦ Gestionar Traumatismos Anorrectales y cuerpos extraños, estableciendo intervenciones quirúrgicas y postquirúrgicas adecuadas
- ♦ Evaluar y tratar Neoplasias Benignas Anorrectales y procedimientos estéticos como el análisis de *Skin Tags* y el *anal bleaching*

Módulo 7. Incontinencia Fecal, Estreñimiento, dolor pélvico y disfunción sexual

- ♦ Tratar la Incontinencia Fecal con técnicas avanzadas como la irrigación y Medicina regenerativa
- ♦ Abordar el Estreñimiento, Fecaloma y la Disfunción Sexual postquirúrgica con enfoques especializados

Módulo 8. Síndrome Obstructivo Defecatorio

- ♦ Diagnosticar y tratar el Síndrome Obstructivo Defecatorio mediante anamnesis y exploración física
- ♦ Abordar el Retócele, Prolapso Rectal y Enterocèle con técnicas especializadas
- ♦ Utilizar cirugía robótica y laparoscópica para tratar Disfunciones Evacuatorias
- ♦ Gestionar complicaciones como Intususcepción y Úlcera Rectal solitaria



Módulo 9. Cirugía transanal. Tumores retrorrectales y reconstrucción 3D

- ♦ Abordar el tratamiento quirúrgico de Tumores Retrorrectales mediante el uso de técnicas avanzadas
- ♦ Aplicar la reconstrucción 3D en la cirugía transanal para optimizar los resultados clínicos

Módulo 10. Cáncer epidermoide de ano

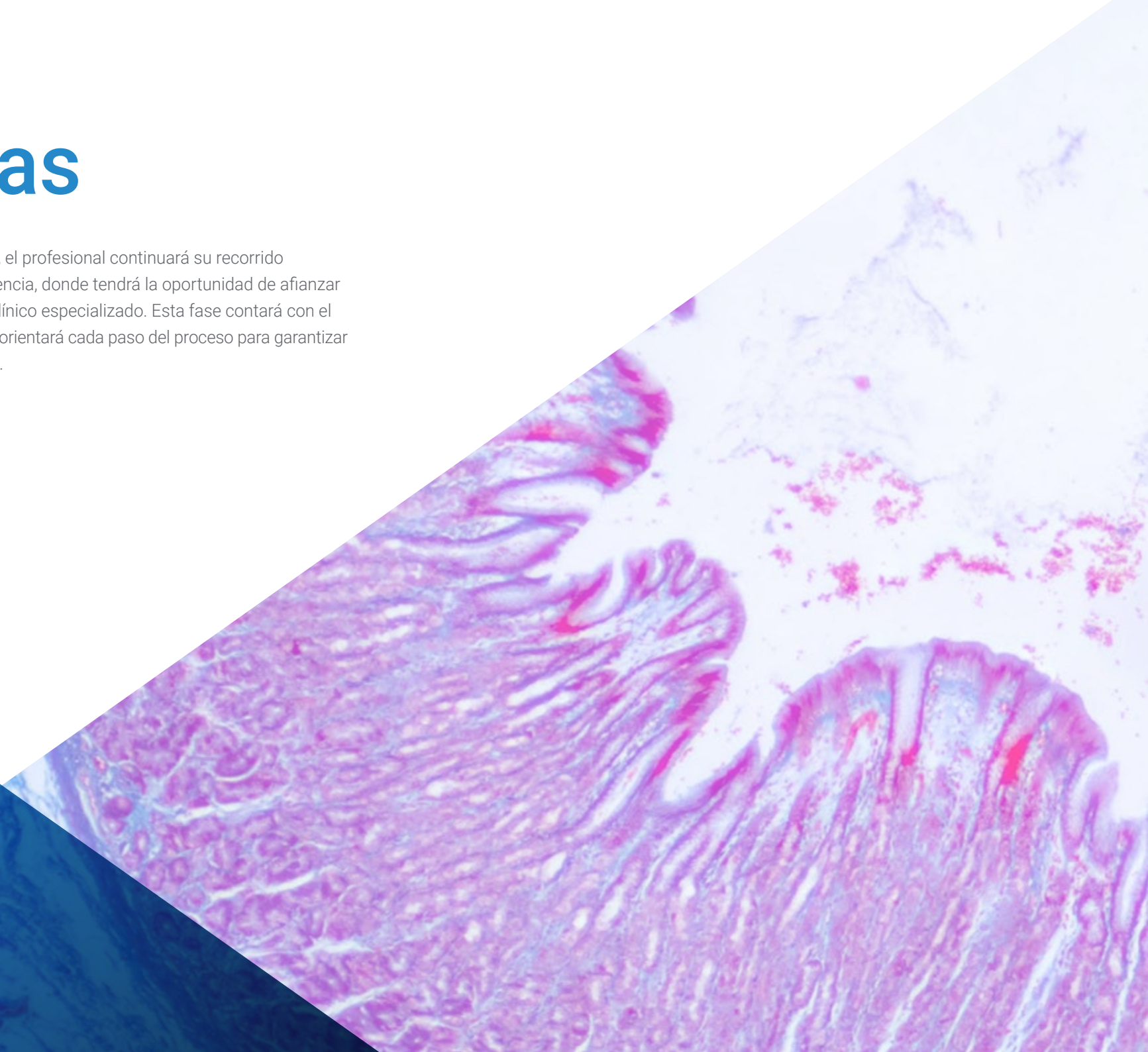
- ♦ Desarrollar estrategias para el diagnóstico y manejo del Cáncer Epidermoide de Ano, considerando su etiología y estadificación
- ♦ Aplicar protocolos de seguimiento para mejorar la calidad de vida y manejar recidivas en pacientes con Cáncer Epidermoide de Ano

“*Diagnosticarás casos de Incontinencia Fecal, incorporando técnicas avanzadas como la irrigación para optimizar el manejo funcional del paciente*”

05

Prácticas

Una vez finalizado el periodo online, el profesional continuará su recorrido académico en una entidad de referencia, donde tendrá la oportunidad de afianzar sus conocimientos en un entorno clínico especializado. Esta fase contará con el acompañamiento de un tutor, quien orientará cada paso del proceso para garantizar una experiencia académica integral.



“

Completa esta fase académica en un centro de prestigio, equipado con los recursos tecnológicos más modernos para el tratamiento de las Fístulas Anales”

El período de capacitación práctica de este programa universitario en Proctología contempla una estancia intensiva de 3 semanas en una unidad de referencia, con jornadas de lunes a viernes de 8 horas continuas, siempre bajo la supervisión directa de un especialista adjunto. Esta experiencia permitirá al egresado integrarse en el entorno clínico real, colaborando con profesionales altamente cualificados en el manejo de patologías proctológicas.

En esta propuesta de capacitación, cada actividad está diseñada para fortalecer y perfeccionar las competencias clave que exige el ejercicio especializado de esta área. De este modo, se potenciará al máximo el perfil profesional, impulsando un desempeño sólido, eficiente y altamente competitivo.

Así, el programa universitario se consolida como una oportunidad clave para profundizar en el ejercicio profesional de la Proctología, dentro de un entorno clínico de alta complejidad, que favorece la integración de conocimientos en escenarios reales y permite al profesional perfeccionar su intervención en un contexto técnico, actualizado y exigente.

La enseñanza práctica se realizará con el acompañamiento y guía de los profesores y demás compañeros de entrenamiento que faciliten el trabajo en equipo y la integración multidisciplinar como competencias transversales para la praxis médica (aprender a ser y aprender a relacionarse).

Los procedimientos descritos a continuación serán la base de la capacitación, y su realización estará sujeta a la disponibilidad propia del centro, a su actividad habitual y a su volumen de trabajo, siendo las actividades propuestas las siguientes:





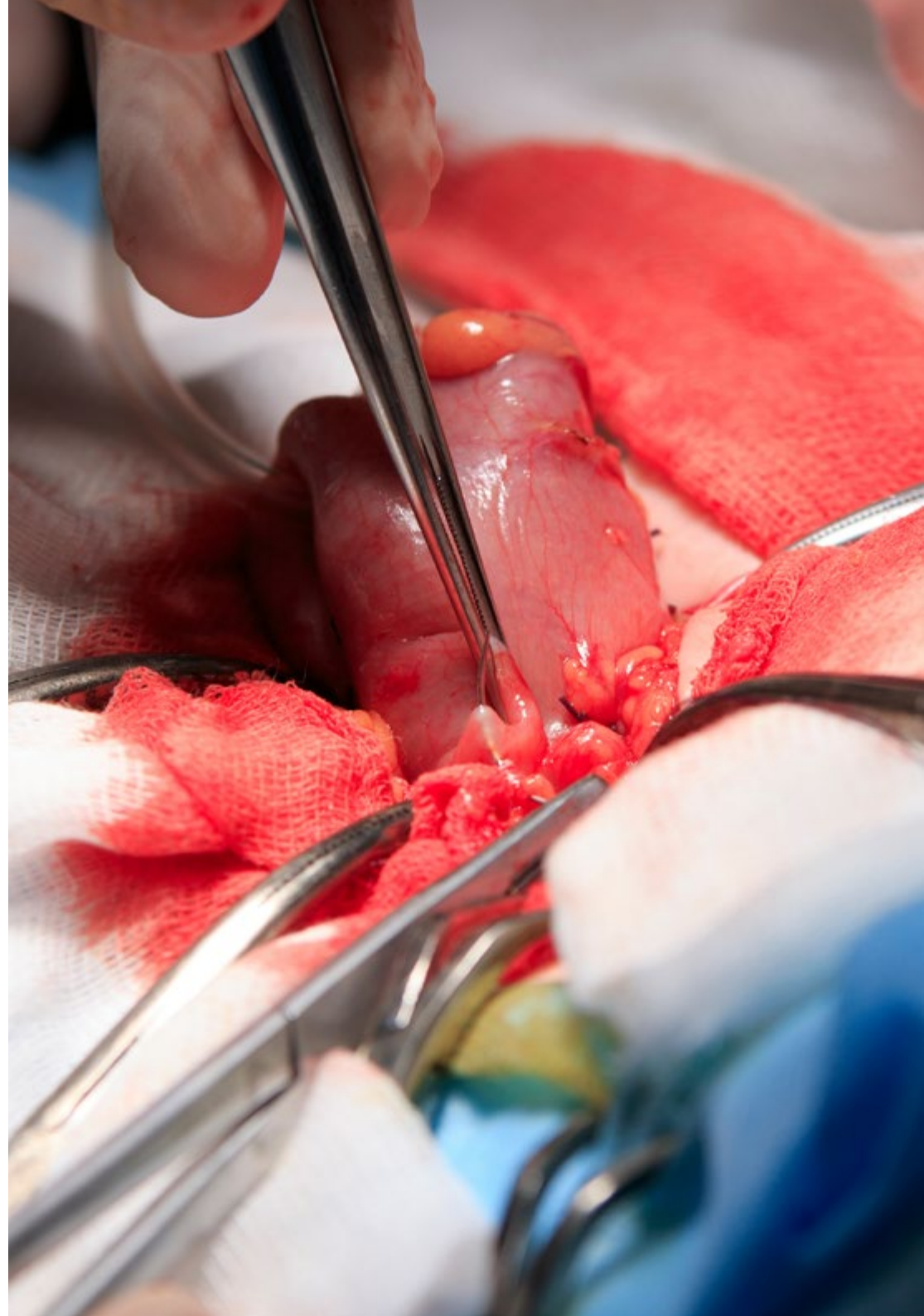
Módulo	Actividad Práctica
Nuevas tecnologías y procedimientos diagnósticos en Proctología	Medir el funcionamiento de la parte final del intestino (recto y ano) a través de la Manometría anal
	Valorar en 360 grados las características del ano, su musculatura, Abscesos, trayectos fistulosos y posibles Tumoraciones a través de Scanner Ultrasonografico 3D endoanal y endorectal
	Detectar la presencia de Pólipos, Tumores, Hemorroides u otros problemas rectales a través de la rectoscopia
	Examinar mediante una sonda de Ecografía endorectal dinámica los tejidos de la cavidad endorrectal, así como órganos situados delante del recto, como es el caso de la próstata
	Realizar estudios de tránsito colónico con marcadores radiopacos
	Aplicar la electromiografía y estudios de conducción nerviosa para valorar los nervios periféricos que inervan el anorrecto
Tendencias no quirúrgicas en Proctología	Promover la cicatrización y ayudar a relajar el esfínter anal, en pacientes con Fisuras Anales, a través de la aplicación externa de nitroglicerina
	Contrarrestar el prolapso del recto a través de la terapia física de biorretroalimentación para la Disfunción del suelo pélvico
	Indicar el pesario vaginal es un dispositivo de silicona que se introduce en la vagina y ayuda a sostener los tejidos abultados en pacientes con rectocele
	Tratar mediante terapias farmacológicas la incontinencia fecal
Últimos tratamientos quirúrgicos en Proctología	Utilizar el láser quirúrgico para el tratamiento de la enfermedad hemorroidal, Fisura Anal y Fístulas Anales
	Desarrollar exploraciones anales preoperatorias guiadas por Doppler
	Implementar la Laparoscopia y otras técnicas mínimamente invasivas para tratar el Prolapso rectal y el rectocele por vías abdominal, transperineal y transanal
	Aplicar el bisturí ultrasónico en el tratamiento quirúrgico de la Incontinencia fecal
Abordaje avanzado del Cáncer de Colon	Extirpar pólipos tumorales durante una colonoscopia
	Remover una pequeña cantidad del revestimiento interno del colon mediante resección endoscópica de mucosa
	Tomar muestras de los ganglios linfáticos en el área donde se localiza el Tumor a través de la laparoscopia
	Crear, por medio de la cirugía, una vía para eliminar los desechos del cuerpo y volver a conectar las partes saludables del colon o el recto

Seguro de responsabilidad civil

La máxima preocupación de la universidad es garantizar la seguridad tanto de los profesionales en prácticas como de los demás agentes colaboradores necesarios en los procesos de capacitación práctica en la empresa. Dentro de las medidas dedicadas a lograrlo, se encuentra la respuesta ante cualquier incidente que pudiera ocurrir durante todo el proceso de enseñanza-aprendizaje.

Para ello, la universidad se compromete a contratar un seguro de responsabilidad civil que cubra cualquier eventualidad que pudiera surgir durante el desarrollo de la estancia en el centro de prácticas. Para ello, la universidad se compromete a contratar un seguro de responsabilidad civil que cubra cualquier eventualidad que pudiera surgir durante el desarrollo de la estancia en el centro de prácticas.

Esta póliza de responsabilidad civil de los profesionales en prácticas tendrá coberturas amplias y quedará suscrita de forma previa al inicio del periodo de la capacitación práctica. De esta forma el profesional no tendrá que preocuparse en caso de tener que afrontar una situación inesperada y estará cubierto hasta que termine el programa práctico en el centro.



Condiciones generales de la capacitación práctica

Las condiciones generales del acuerdo de prácticas para el programa serán las siguientes:

1. TUTORÍA: durante el Máster Semipresencial el alumno tendrá asignados dos tutores que le acompañarán durante todo el proceso, resolviendo las dudas y cuestiones que pudieran surgir. Por un lado, habrá un tutor profesional perteneciente al centro de prácticas que tendrá como fin orientar y apoyar al alumno en todo momento. Por otro lado, también tendrá asignado un tutor académico, cuya misión será la de coordinar y ayudar al alumno durante todo el proceso resolviendo dudas y facilitando todo aquello que pudiera necesitar. De este modo, el profesional estará acompañado en todo momento y podrá consultar las dudas que le surjan, tanto de índole práctica como académica.

2. DURACIÓN: el programa de prácticas tendrá una duración de tres semanas continuadas de formación práctica, distribuidas en jornadas de 8 horas y cinco días a la semana. Los días de asistencia y el horario serán responsabilidad del centro, informando al profesional debidamente y de forma previa, con suficiente tiempo de antelación para favorecer su organización.

3. INASISTENCIA: en caso de no presentarse el día del inicio del Máster Semipresencial, el alumno perderá el derecho a la misma sin posibilidad de reembolso o cambio de fechas. La ausencia durante más de dos días a las prácticas sin causa justificada/ médica, supondrá la renuncia de las prácticas y, por tanto, su finalización automática. Cualquier problema que aparezca durante el transcurso de la estancia se tendrá que informar debidamente y de forma urgente al tutor académico.

4. CERTIFICACIÓN: el alumno que supere el Máster Semipresencial recibirá un certificado que le acreditará la estancia en el centro en cuestión.

5. RELACIÓN LABORAL: el Máster Semipresencial no constituirá una relación laboral de ningún tipo.

6. ESTUDIOS PREVIOS: algunos centros podrán requerir certificado de estudios previos para la realización del Máster Semipresencial. En estos casos, será necesario presentarlo al departamento de prácticas de TECH para que se pueda confirmar la asignación del centro elegido.

7. NO INCLUYE: el Máster Semipresencial no incluirá ningún elemento no descrito en las presentes condiciones. Por tanto, no incluye alojamiento, transporte hasta la ciudad donde se realicen las prácticas, visados o cualquier otra prestación no descrita.

No obstante, el alumno podrá consultar con su tutor académico cualquier duda o recomendación al respecto. Este le brindará toda la información que fuera necesaria para facilitarle los trámites.

06

Centros de prácticas

TECH brinda al profesional la oportunidad de especializarse en un centro de prestigio, donde podrá poner en práctica sus conocimientos en un entorno clínico real. Además, ofrece la posibilidad de realizar esta experiencia en distintas instituciones distribuidas a lo largo del territorio nacional, garantizando así una capacitación versátil, adaptada a las necesidades del médico y alineada con los más altos estándares de calidad profesional.



“

Desarrollarás tus habilidades al máximo en un entorno clínico exigente, guiado por profesionales con amplia trayectoria en el ámbito proctológico”

El alumno podrá cursar la parte práctica de este Máster Semipresencial en los siguientes centros:



Medicina

Hospital HM Modelo

País	Ciudad
España	La Coruña

Dirección: Rúa Virrey Osorio, 30, 15011, A Coruña

Red de clínicas, hospitales y centros especializados privados distribuidos por toda la geografía española

Capacitaciones prácticas relacionadas:

- Anestesiología y Reanimación
- Cirugía de Columna Vertebral



Medicina

Hospital HM Rosaleda

País	Ciudad
España	La Coruña

Dirección: Rúa de Santiago León de Caracas, 1, 15701, Santiago de Compostela, A Coruña

Red de clínicas, hospitales y centros especializados privados distribuidos por toda la geografía española

Capacitaciones prácticas relacionadas:

- Trasplante Capilar
- Ortodoncia y Ortopedia Dentofacial



Medicina

Hospital HM San Francisco

País	Ciudad
España	León

Dirección: C. Marqueses de San Isidro, 11, 24004, León

Red de clínicas, hospitales y centros especializados privados distribuidos por toda la geografía española

Capacitaciones prácticas relacionadas:

- Actualización en Anestesiología y Reanimación
- Enfermería en el Servicio de Traumatología



Medicina

Hospital HM Regla

País	Ciudad
España	León

Dirección: Calle Cardenal Landázuri, 2, 24003, León

Red de clínicas, hospitales y centros especializados privados distribuidos por toda la geografía española

Capacitaciones prácticas relacionadas:

- Actualización de Tratamientos Psiquiátricos en Pacientes Menores



Medicina

Hospital HM Nou Delfos

País	Ciudad
España	Barcelona

Dirección: Avinguda de Vallcarca, 151, 08023, Barcelona

Red de clínicas, hospitales y centros especializados privados distribuidos por toda la geografía española

Capacitaciones prácticas relacionadas:

- Medicina Estética
- Nutrición Clínica en Medicina



Medicina

Hospital HM Madrid

País	Ciudad
España	Madrid

Dirección: Pl. del Conde del Valle de Súchil, 16, 28015, Madrid

Red de clínicas, hospitales y centros especializados privados distribuidos por toda la geografía española

Capacitaciones prácticas relacionadas:

- Análisis Clínicos
- Anestesiología y Reanimación



Medicina

Hospital HM Montepíncipe

País	Ciudad
España	Madrid

Dirección: Av. de Montepíncipe, 25, 28660, Boadilla del Monte, Madrid

Red de clínicas, hospitales y centros especializados privados distribuidos por toda la geografía española

Capacitaciones prácticas relacionadas:

- Ortopedia Infantil
- Medicina Estética



Medicina

Hospital HM Torrelodones

País	Ciudad
España	Madrid

Dirección: Av. Castillo Olivares, s/n, 28250, Torrelodones, Madrid

Red de clínicas, hospitales y centros especializados privados distribuidos por toda la geografía española

Capacitaciones prácticas relacionadas:

- Anestesiología y Reanimación
- Pediatría Hospitalaria



Medicina

Hospital HM Sanchinarro

País
España

Ciudad
Madrid

Dirección: Calle de Oña, 10, 28050, Madrid

Red de clínicas, hospitales y centros especializados privados distribuidos por toda la geografía española

Capacitaciones prácticas relacionadas:

- Anestesiología y Reanimación
- Medicina del Sueño



Medicina

Hospital HM Nuevo Belén

País
España

Ciudad
Madrid

Dirección: Calle José Silva, 7, 28043, Madrid

Red de clínicas, hospitales y centros especializados privados distribuidos por toda la geografía española

Capacitaciones prácticas relacionadas:

- Cirugía General y del Aparato Digestivo
- Nutrición Clínica en Medicina



Medicina

Hospital HM Puerta del Sur

País
España

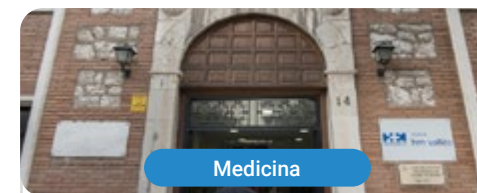
Ciudad
Madrid

Dirección: Av. Carlos V, 70, 28938, Móstoles, Madrid

Red de clínicas, hospitales y centros especializados privados distribuidos por toda la geografía española

Capacitaciones prácticas relacionadas:

- Urgencias Pediátricas
- Oftalmología Clínica



Medicina

Hospital HM Vallés

País
España

Ciudad
Madrid

Dirección: Calle Santiago, 14, 28801, Alcalá de Henares, Madrid

Red de clínicas, hospitales y centros especializados privados distribuidos por toda la geografía española

Capacitaciones prácticas relacionadas:

- Ginecología Oncológica
- Oftalmología Clínica



Medicina

Policlínico HM Arapiles

País
España

Ciudad
Madrid

Dirección: C. de Arapiles, 8, 28015, Madrid

Red de clínicas, hospitales y centros especializados privados distribuidos por toda la geografía española

Capacitaciones prácticas relacionadas:

- Anestesiología y Reanimación
- Odontología Pediátrica



Medicina

Policlínico HM Cruz Verde

País
España

Ciudad
Madrid

Dirección: Plaza de la Cruz Verde, 1-3, 28807, Alcalá de Henares, Madrid

Red de clínicas, hospitales y centros especializados privados distribuidos por toda la geografía española

Capacitaciones prácticas relacionadas:

- Podología Clínica Avanzada
- Tecnologías Ópticas y Optometría Clínica



Medicina

Policlínico HM Distrito Telefónica

País
España

Ciudad
Madrid

Dirección: Ronda de la Comunicación, 28050, Madrid

Red de clínicas, hospitales y centros especializados privados distribuidos por toda la geografía española

Capacitaciones prácticas relacionadas:

- Tecnologías Ópticas y Optometría Clínica
- Cirugía General y del Aparato Digestivo



Medicina

Policlínico HM Gabinete Velázquez

País
España

Ciudad
Madrid

Dirección: C. de Jorge Juan, 19, 1º 28001, 28001, Madrid

Red de clínicas, hospitales y centros especializados privados distribuidos por toda la geografía española

Capacitaciones prácticas relacionadas:

- Nutrición Clínica en Medicina
- Cirugía Plástica Estética



Medicina

Policlínico HM La Paloma

País: España
Ciudad: Madrid

Dirección: Calle Hilados, 9, 28850, Torrejón de Ardoz, Madrid

Red de clínicas, hospitales y centros especializados privados distribuidos por toda la geografía española

Capacitaciones prácticas relacionadas:

- Enfermería de Quirófano Avanzada
- Ortodoncia y Ortopedia Dentofacial



Medicina

Policlínico HM Moraleja

País: España
Ciudad: Madrid

Dirección: P.º de Alcobendas, 10, 28109, Alcobendas, Madrid

Red de clínicas, hospitales y centros especializados privados distribuidos por toda la geografía española

Capacitaciones prácticas relacionadas:

- Medicina Rehabilitadora en el Abordaje del Daño Cerebral Adquirido



Medicina

Policlínico HM Sanchinarro

País: España
Ciudad: Madrid

Dirección: Av. de Manoteras, 10, 28050, Madrid

Red de clínicas, hospitales y centros especializados privados distribuidos por toda la geografía española

Capacitaciones prácticas relacionadas:

- Atención Ginecológica para Matronas
- Enfermería en el Servicio de Aparato Digestivo





Medicina

Policlínico HM Rosaleda Lalín

País	Ciudad
España	Pontevedra

Dirección: Av. Buenos Aires, 102, 36500, Lalín, Pontevedra

Red de clínicas, hospitales y centros especializados privados distribuidos por toda la geografía española

Capacitaciones prácticas relacionadas:

- Avances en Hematología y Hemoterapia
- Fisioterapia Neurológica



Medicina

Policlínico HM Imi Toledo

País	Ciudad
España	Toledo

Dirección: Av. de Irlanda, 21, 45005, Toledo

Red de clínicas, hospitales y centros especializados privados distribuidos por toda la geografía española

Capacitaciones prácticas relacionadas:

- Electroterapia en Medicina Rehabilitadora
- Trasplante Capilar

07

Metodología de estudio

TECH es la primera universidad en el mundo que combina la metodología de los **case studies** con el **Relearning**, un sistema de aprendizaje 100% online basado en la reiteración dirigida.

Esta disruptiva estrategia pedagógica ha sido concebida para ofrecer a los profesionales la oportunidad de actualizar conocimientos y desarrollar competencias de un modo intensivo y riguroso. Un modelo de aprendizaje que coloca al estudiante en el centro del proceso académico y le otorga todo el protagonismo, adaptándose a sus necesidades y dejando de lado las metodologías más convencionales.



“

TECH te prepara para afrontar nuevos retos en entornos inciertos y lograr el éxito en tu carrera”

El alumno: la prioridad de todos los programas de TECH

En la metodología de estudios de TECH el alumno es el protagonista absoluto. Las herramientas pedagógicas de cada programa han sido seleccionadas teniendo en cuenta las demandas de tiempo, disponibilidad y rigor académico que, a día de hoy, no solo exigen los estudiantes sino los puestos más competitivos del mercado.

Con el modelo educativo asincrónico de TECH, es el alumno quien elige el tiempo que destina al estudio, cómo decide establecer sus rutinas y todo ello desde la comodidad del dispositivo electrónico de su preferencia. El alumno no tendrá que asistir a clases en vivo, a las que muchas veces no podrá acudir. Las actividades de aprendizaje las realizará cuando le venga bien. Siempre podrá decidir cuándo y desde dónde estudiar.

“

*En TECH NO tendrás clases en directo
(a las que luego nunca puedes asistir)”*



Los planes de estudios más exhaustivos a nivel internacional

TECH se caracteriza por ofrecer los itinerarios académicos más completos del entorno universitario. Esta exhaustividad se logra a través de la creación de temarios que no solo abarcan los conocimientos esenciales, sino también las innovaciones más recientes en cada área.

Al estar en constante actualización, estos programas permiten que los estudiantes se mantengan al día con los cambios del mercado y adquieran las habilidades más valoradas por los empleadores. De esta manera, quienes finalizan sus estudios en TECH reciben una preparación integral que les proporciona una ventaja competitiva notable para avanzar en sus carreras.

Y además, podrán hacerlo desde cualquier dispositivo, pc, tableta o smartphone.

“

El modelo de TECH es asincrónico, de modo que te permite estudiar con tu pc, tableta o tu smartphone donde quieras, cuando quieras y durante el tiempo que quieras”

Case studies o Método del caso

El método del caso ha sido el sistema de aprendizaje más utilizado por las mejores escuelas de negocios del mundo. Desarrollado en 1912 para que los estudiantes de Derecho no solo aprendiesen las leyes a base de contenidos teóricos, su función era también presentarles situaciones complejas reales. Así, podían tomar decisiones y emitir juicios de valor fundamentados sobre cómo resolverlas. En 1924 se estableció como método estándar de enseñanza en Harvard.

Con este modelo de enseñanza es el propio alumno quien va construyendo su competencia profesional a través de estrategias como el *Learning by doing* o el *Design Thinking*, utilizadas por otras instituciones de renombre como Yale o Stanford.

Este método, orientado a la acción, será aplicado a lo largo de todo el itinerario académico que el alumno emprenda junto a TECH. De ese modo se enfrentará a múltiples situaciones reales y deberá integrar conocimientos, investigar, argumentar y defender sus ideas y decisiones. Todo ello con la premisa de responder al cuestionamiento de cómo actuaría al posicionarse frente a eventos específicos de complejidad en su labor cotidiana.



Método Relearning

En TECH los *case studies* son potenciados con el mejor método de enseñanza 100% online: el *Relearning*.

Este método rompe con las técnicas tradicionales de enseñanza para poner al alumno en el centro de la ecuación, proveyéndole del mejor contenido en diferentes formatos. De esta forma, consigue repasar y reiterar los conceptos clave de cada materia y aprender a aplicarlos en un entorno real.

En esta misma línea, y de acuerdo a múltiples investigaciones científicas, la reiteración es la mejor manera de aprender. Por eso, TECH ofrece entre 8 y 16 repeticiones de cada concepto clave dentro de una misma lección, presentada de una manera diferente, con el objetivo de asegurar que el conocimiento sea completamente afianzado durante el proceso de estudio.

El Relearning te permitirá aprender con menos esfuerzo y más rendimiento, implicándote más en tu especialización, desarrollando el espíritu crítico, la defensa de argumentos y el contraste de opiniones: una ecuación directa al éxito.



Un Campus Virtual 100% online con los mejores recursos didácticos

Para aplicar su metodología de forma eficaz, TECH se centra en proveer a los egresados de materiales didácticos en diferentes formatos: textos, vídeos interactivos, ilustraciones y mapas de conocimiento, entre otros. Todos ellos, diseñados por profesores cualificados que centran el trabajo en combinar casos reales con la resolución de situaciones complejas mediante simulación, el estudio de contextos aplicados a cada carrera profesional y el aprendizaje basado en la reiteración, a través de audios, presentaciones, animaciones, imágenes, etc.

Y es que las últimas evidencias científicas en el ámbito de las Neurociencias apuntan a la importancia de tener en cuenta el lugar y el contexto donde se accede a los contenidos antes de iniciar un nuevo aprendizaje. Poder ajustar esas variables de una manera personalizada favorece que las personas puedan recordar y almacenar en el hipocampo los conocimientos para retenerlos a largo plazo. Se trata de un modelo denominado *Neurocognitive context-dependent e-learning* que es aplicado de manera consciente en esta titulación universitaria.

Por otro lado, también en aras de favorecer al máximo el contacto mentor-alumno, se proporciona un amplio abanico de posibilidades de comunicación, tanto en tiempo real como en diferido (mensajería interna, foros de discusión, servicio de atención telefónica, email de contacto con secretaría técnica, chat y videoconferencia).

Asimismo, este completísimo Campus Virtual permitirá que el alumnado de TECH organice sus horarios de estudio de acuerdo con su disponibilidad personal o sus obligaciones laborales. De esa manera tendrá un control global de los contenidos académicos y sus herramientas didácticas, puestas en función de su acelerada actualización profesional.



La modalidad de estudios online de este programa te permitirá organizar tu tiempo y tu ritmo de aprendizaje, adaptándolo a tus horarios"

La eficacia del método se justifica con cuatro logros fundamentales:

1. Los alumnos que siguen este método no solo consiguen la asimilación de conceptos, sino un desarrollo de su capacidad mental, mediante ejercicios de evaluación de situaciones reales y aplicación de conocimientos.
2. El aprendizaje se concreta de una manera sólida en capacidades prácticas que permiten al alumno una mejor integración en el mundo real.
3. Se consigue una asimilación más sencilla y eficiente de las ideas y conceptos, gracias al planteamiento de situaciones que han surgido de la realidad.
4. La sensación de eficiencia del esfuerzo invertido se convierte en un estímulo muy importante para el alumnado, que se traduce en un interés mayor en los aprendizajes y un incremento del tiempo dedicado a trabajar en el curso.

La metodología universitaria mejor valorada por sus alumnos

Los resultados de este innovador modelo académico son constatables en los niveles de satisfacción global de los egresados de TECH.

La valoración de los estudiantes sobre la calidad docente, calidad de los materiales, estructura del curso y sus objetivos es excelente. No en valde, la institución se convirtió en la universidad mejor valorada por sus alumnos según el índice global score, obteniendo un 4,9 de 5.

Accede a los contenidos de estudio desde cualquier dispositivo con conexión a Internet (ordenador, tablet, smartphone) gracias a que TECH está al día de la vanguardia tecnológica y pedagógica.

Podrás aprender con las ventajas del acceso a entornos simulados de aprendizaje y el planteamiento de aprendizaje por observación, esto es, Learning from an expert.



Así, en este programa estarán disponibles los mejores materiales educativos, preparados a conciencia:



Material de estudio

Todos los contenidos didácticos son creados por los especialistas que van a impartir el curso, específicamente para él, de manera que el desarrollo didáctico sea realmente específico y concreto.

Estos contenidos son aplicados después al formato audiovisual que creará nuestra manera de trabajo online, con las técnicas más novedosas que nos permiten ofrecerte una gran calidad, en cada una de las piezas que pondremos a tu servicio.



Prácticas de habilidades y competencias

Realizarás actividades de desarrollo de competencias y habilidades específicas en cada área temática. Prácticas y dinámicas para adquirir y desarrollar las destrezas y habilidades que un especialista precisa desarrollar en el marco de la globalización que vivimos.



Resúmenes interactivos

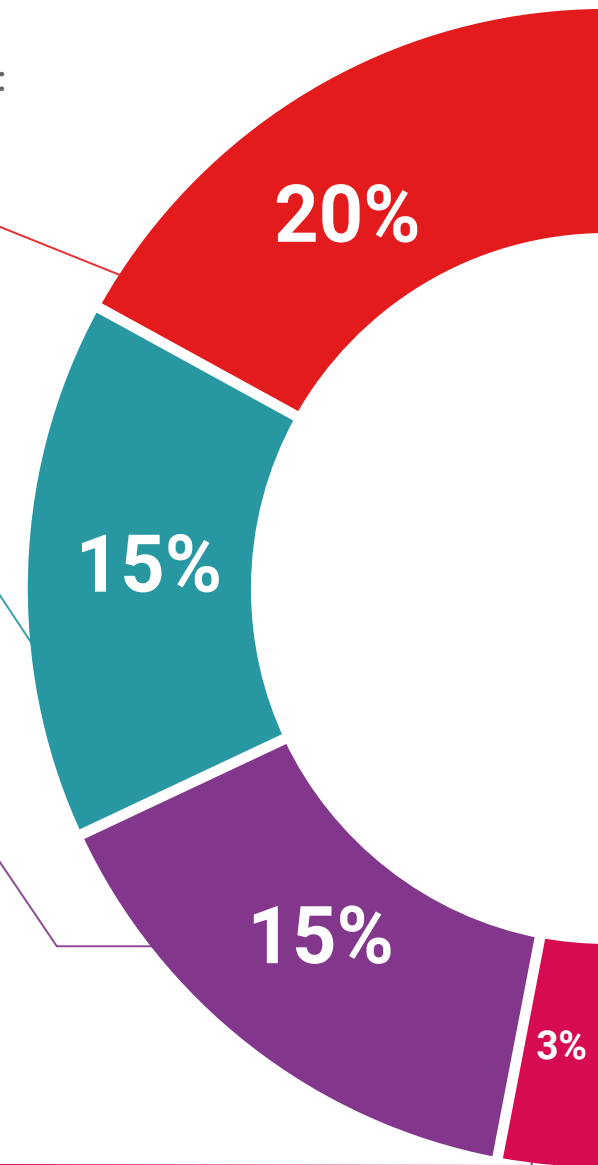
Presentamos los contenidos de manera atractiva y dinámica en píldoras multimedia que incluyen audio, vídeos, imágenes, esquemas y mapas conceptuales con el fin de afianzar el conocimiento.

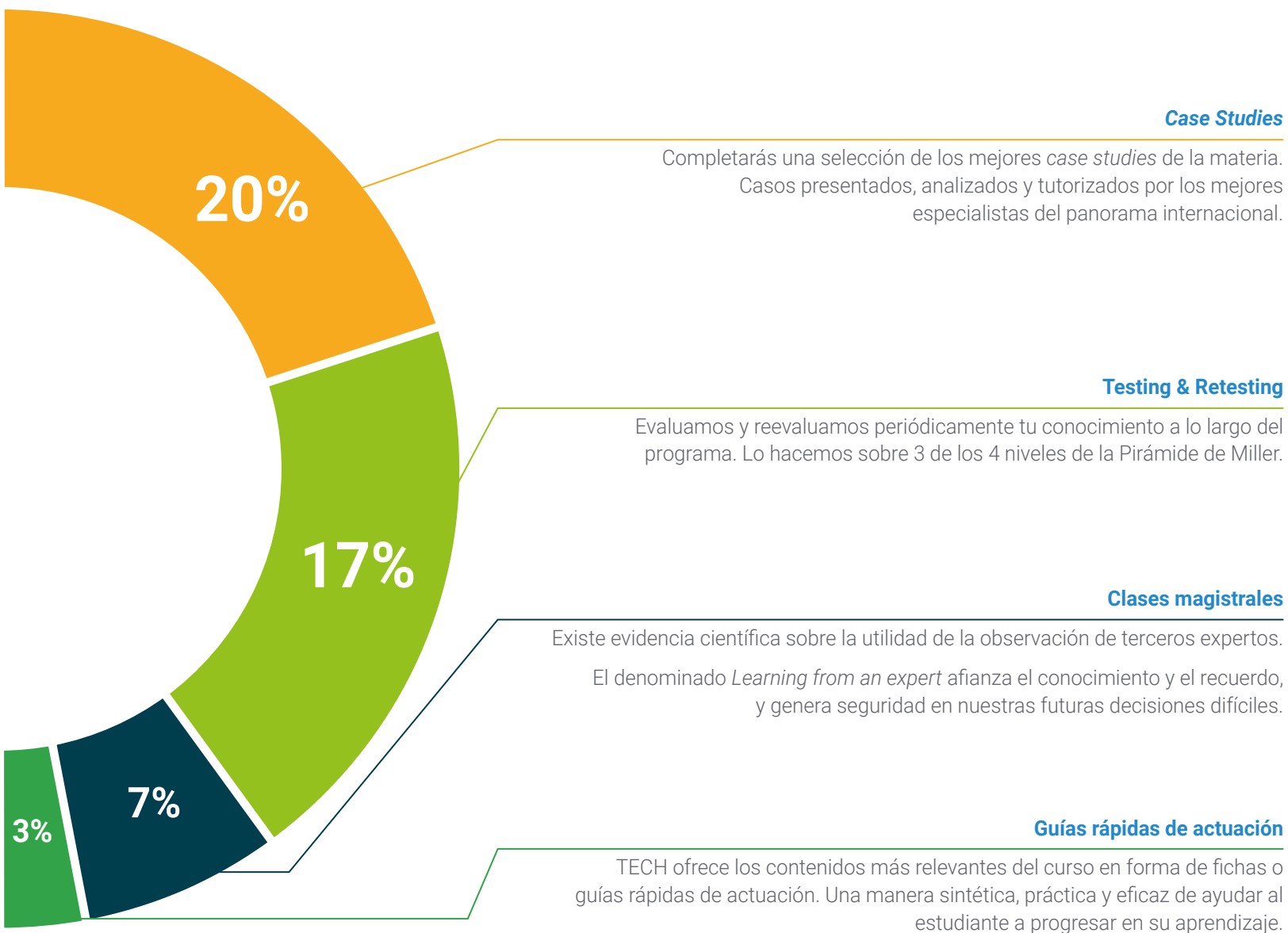
Este sistema exclusivo educativo para la presentación de contenidos multimedia fue premiado por Microsoft como "Caso de éxito en Europa".



Lecturas complementarias

Artículos recientes, documentos de consenso, guías internacionales... En nuestra biblioteca virtual tendrás acceso a todo lo que necesitas para completar tu capacitación.





Case Studies

Completarás una selección de los mejores *case studies* de la materia. Casos presentados, analizados y tutorizados por los mejores especialistas del panorama internacional.



Testing & Retesting

Evaluamos y reevaluamos periódicamente tu conocimiento a lo largo del programa. Lo hacemos sobre 3 de los 4 niveles de la Pirámide de Miller.



Clases magistrales

Existe evidencia científica sobre la utilidad de la observación de terceros expertos. El denominado *Learning from an expert* afianza el conocimiento y el recuerdo, y genera seguridad en nuestras futuras decisiones difíciles.



Guías rápidas de actuación

TECH ofrece los contenidos más relevantes del curso en forma de fichas o guías rápidas de actuación. Una manera sintética, práctica y eficaz de ayudar al estudiante a progresar en su aprendizaje.



08

Cuadro docente

TECH Global University ha reunido a un selecto equipo docente con una sólida trayectoria en el tratamiento de patologías rectoanales y el uso de tecnologías avanzadas para su diagnóstico y abordaje terapéutico. De hecho, este grupo ha diseñado un contenido académico actualizado, centrado en las innovaciones más relevantes del área. Gracias a una guía didáctica estructurada y adaptable, el profesional podrá incorporar con facilidad las herramientas más complejas a su práctica diaria. Asimismo, la metodología propuesta favorece una comprensión profunda y flexible, permitiendo al médico avanzar de forma eficiente en su capacitación y aplicar los conceptos adquiridos en contextos clínicos reales.



“

Los docentes de este programa universitario han colaborado en el diseño de materiales audiovisuales e interactivos, que complementarán los conocimientos teóricos”

Director Invitado Internacional

El Doctor Shehebar es un **reputado cirujano** con doble certificación, especializado en **Cirugía de Colon y Recto**. Se licenció en **Antropología** en la **Universidad de Nueva York** y luego obtuvo su título de Médico en la Facultad de Medicina Sackler de la Universidad de Tel Aviv. Posteriormente, completó su residencia en **Cirugía General** en el Centro Médico Montefiore/Escuela de Medicina Albert Einstein en el Bronx en la ciudad de Nueva York.

Después de esto, continuó su formación con una beca de **Investigación en Cirugía de Colon y Recto** en el **Centro Hospitalario St. Luke's-Roosevelt** del Colegio de Médicos y Cirujanos de la Universidad de Columbia. Obtuvo un conjunto de habilidades altamente especializadas en el tratamiento de enfermedades benignas y malignas del colon, el recto y el ano y recibió formación en **técnicas quirúrgicas laparoscópicas y robóticas avanzadas**.

Asimismo, **participa activamente** en la **formación de residentes de Cirugía General en el NYU Langone Hospital - Brooklyn**. Sus intereses clínicos y de investigación incluyen el cuidado de pacientes con enfermedad inflamatoria intestinal (EII), diverticulitis, cánceres avanzados de colon y recto, y enfermedades anorrectales complejas, y los aborda todos de una manera **mínimamente invasiva**, esto, también realizando colonoscopias de cribado y terapéuticas. El Dr. Shehebar ha contribuido a varios artículos revisados por pares y ha sido **autor** de varios capítulos en conocidos libros de texto médicos sobre **trastornos gastrointestinales**.

El Doctor Shehebar es también miembro del Colegio Americano de Cirujanos, de la Sociedad Americana de Cirujanos de Colon y Recto y de la Sociedad de Cirujanos de Colon y Recto de Nueva York.



Dr. Shehebar, Josef A.

- Jefe de la Unidad de Cirugía Colorrectal en el NYU Langone Hospital, Nueva York, Estados Unidos
- Especialista en cánceres avanzados de colon y recto, enfermedad inflamatoria intestinal, diverticulitis y enfermedades anorrectales complejas
- Licenciado en Antropología en la Universidad de Nueva York
- Licenciado en Medicina en la Universidad de Tel Aviv
- Fellowship en Cirugía de Colon y Recto en el Centro Hospitalario St. Luke's-Roosevelt de la Universidad de Columbia

“

Gracias a TECH podrás aprender con los mejores profesionales del mundo”

Dirección



Dr. León Arellano, Miguel

- Cirujano General y del Aparato Digestivo en el Hospital Fundación Jiménez Díaz
- Cirujano General y del Aparato Digestivo en IMED Hospitales
- Médico Especialista en el Hospital Universitario Fundación Jiménez Díaz
- Experto en Intervenciones Colorrectales y de Suelo Pélvico
- Participante en varios estudios de investigación
- Docente en estudios universitarios y cursos relacionados con su especialidad
- Máster en Cirugía Colorrectal y del Suelo de la Pelvis por la Universidad de Zaragoza

Profesores

Dr. Guijo Castellano, Ismael

- Médico especialista adjunto del Servicio de Cirugía General y del Aparato Digestivo en Quironsalud
- Cirujano Staff del Servicio de Cirugía General y del Aparato Digestivo en el Hospital Universitario Fundación Jiménez Díaz
- Coordinador del Departamento Quirúrgico de Flebología en el Instituto de Patología Vascular de Madrid
- Cirujano de la Sociedad Quirúrgica Álvarez de la Marina en el Departamento de Cirugía General y del Aparato Digestivo
- Cirujano de la Unidad de Angiología y Cirugía Vascular en el Hospital Ruber Internacional de Madrid
- Doctor en Medicina y Cirugía por la Universidad Autónoma de Madrid

Dr. Guadalajara Labajo, Héctor

- Jefe del Servicio de Cirugía en el Hospital Universitario Fundación Jiménez Díaz
- Jefe del Servicio de Cirugía en el Hospital General de Villalba
- Profesor asociado de la Universidad Autónoma de Madrid
- Especialista en Cirugía Colorrectal con atención concreta a la Cirugía Robótica Colorrectal y Proctología
- Doctorado con mención europea por la Universidad Autónoma de Madrid
- Impulsor de www.operemos.es
- Miembro de la junta directiva de la Asociación Española de Coloproctología
- Miembro de la Asociación Madrileña de Cirugía

Dr. Ortega López, Mario

- ♦ Médico especialista en Cirugía General y del Aparato Digestivo, Cuello y Mama en el Hospital Universitario Fundación Jiménez Díaz
- ♦ FEA en el Hospital Clínico San Carlos en la Unidad de Coloproctología
- ♦ Médico adjunto de Cirugía General y Digestiva en el Hospital General e Segovia
- ♦ Médico colaborador en Docencia Práctica en la Unidad de Coloproctología del Servicio de Cirugía General y Digestiva en el Hospital Universitario Clínico San Carlos de Madrid y en el Hospital Universitario Fundación Jiménez Díaz de Madrid
- ♦ Profesor en cursos de Cirugía General y Coloproctología
- ♦ Doctor en Cirugía General y Digestiva por la Universidad Complutense de Madrid
- ♦ Experto Universitario en Gestión y Uso de Técnicas Mínimamente Invasivas por la Universidad Complutense de Madrid
- ♦ Vocal de la junta directiva de la Asociación Española de Coloproctología

Dra. Jiménez Rodríguez, Rosa María

- ♦ Especialista en la Unidad de Coloproctología del Hospital Universitario Virgen del Rocío
- ♦ Especialista en Cirugía en el Hospital Universitario Puerta del Mar
- ♦ Doctora en Cirugía General y del Aparato Digestivo por la Universidad de Sevilla
- ♦ Licenciada en Medicina y Cirugía por la Universidad de Extremadura
- ♦ Máster Universitario en Coloproctología, Cirugía Colorectal y del Suelo de la Pelvis por la Universidad de Zaragoza
- ♦ Experto Universitario en Docencia Digital para Medicina por TECH Universidad Tecnológica
- ♦ Research y Clinical Fellowship en el Memorial Sloan Kettering Cancer Center en Nueva York

Dr. García Septiem, Javier

- ♦ Coordinador de la Unidad de Coloproctología del Hospital Universitario de la Princesa
- ♦ Especialista en Coloproctología y Cirugía Laparoscópica Avanzada en el Hospital Vithas Nuestra Señora de América
- ♦ Subdirector Quirúrgico del Hospital Universitario de Getafe
- ♦ Cirujano Colorrectal en el Hospital Universitario de Getafe
- ♦ Doctor en Medicina y Cirugía por la Universidad Complutense de Madrid
- ♦ Licenciado en Medicina y Cirugía por la Universidad Complutense de Madrid
- ♦ Especialidad en Cirugía General y Aparato Digestivo en el Hospital Universitario de Getafe
- ♦ Master Universitario en Dirección Médica y Gestión Clínica por la Escuela Nacional de Sanidad y la UNED
- ♦ Board en Coloproctología por el European Board of Surgery

Dr. García Vásquez, Carlos

- ♦ Jefe asociado de Cirugía General y del Aparato Digestivo en el Hospital Infanta Elena
- ♦ Cirujano General del Aparato Digestivo en el IDC Salud
- ♦ Cirujano asociado en la Fundación Jimenez Díaz
- ♦ Cirujano General y del Aparato Digestivo en el Hospital Madrid Torrelodones
- ♦ Cirujano General y del Aparato Digestivo en el Hospitales Virgen del Mar y la Clínica La Luz
- ♦ Doctorado en Cirugía por la Universidad Autónoma de Madrid

Dr. Valverde Núñez, Ignacio

- ♦ Jefe de la Unidad de Coloproctología y Cirugía Colorrectal del Hospital General Universitario de Villalba
- ♦ Especialista en Cirugía General en el Hospital La Paz de Madrid
- ♦ Especialista en Cirugía General en el Hospital de La Princesa
- ♦ Especialista en Cirugía Colorrectal y Coloproctología en St. Mark's & Northwick Park Hospital (NWLH Trust) de Londres
- ♦ Doctor en medicina por la Universidad Rey Juan Carlos de Madrid
- ♦ Licenciado en Medicina por la Universidad Autónoma de Madrid
- ♦ Postgrado en Cirugía Colorrectal, Enfermedad Inflamatoria Intestinal y Proctología en el Hospital St. Mark's de Londres
- ♦ Fellow del European Board of Coloproctology

Dra. Millán Scheiding, Mónica

- ♦ Cirujana en la Unidad de Coloproctología del Hospital Universitario i Politécnic la Fe
- ♦ Jefa de la unidad de Coloproctología del Hospital Universitario Joan XXIII
- ♦ Especialista en Cirugía General y Aparato Digestivo en la unidad de Coloproctología del Hospital Universitario de Bellvitge
- ♦ Doctora en Medicina por la Universitat de Valencia
- ♦ Especialidad en Cirugía General y Aparato Digestivo en el Hospital Arnau de Vilanova
- ♦ Board europeo en Coloproctología por el European Board of Surgical Qualification

Dr. García Olmo, Damián

- ♦ Jefe del departamento de Cirugía en el Hospital Universitario Fundación Jiménez Díaz
- ♦ Jefe de la Sección de Cirugía Colorrectal en el Hospital La Paz
- ♦ Fundador y director de la Unidad de Terapia celular del Hospital La Paz
- ♦ Jefe del equipo quirúrgico en el INSALUD de Murcia
- ♦ Especialista en Cirugía General y del Aparato Digestivo en el Hospital General de Albacete y Hospital La Paz
- ♦ Doctor en Medicina y Cirugía por la Universidad de Murcia
- ♦ Médico Especialista en Cirugía General y del Aparato Digestivo
- ♦ Estancias prácticas en los hospitales St. Marks de Londres, John Radcliffe de Oxford y Massachussets General Hospital de Boston

Dr. Celi Altamirano, Edgardo Andrés

- ♦ Médico cirujano y del Aparato Digestivo en el HU Fundación de Alcorcón
- ♦ Director médico del subcentro de salud "Libertad del Toachi" del Ministerio de Salud Pública del Ecuador
- ♦ Médico especialista en Cirugía General y del Aparato Digestivo en el Hospital Universitario Fundación de Alcorcón
- ♦ Profesor universitario honorífico en Hospital Universitario Fundación de Alcorcón - Universidad Rey Juan Carlos
- ♦ Curso de Ecografía Anal y Rectal en el Hospital Virgen del Rocío
- ♦ Curso de Neuromodulación Sacra en Disfunciones de Suelo Pélvico por la Mutua Terrasa - Medtronic

Dra. González Gómez, Carolina

- Cirujana General y del Aparato Digestivo en el Hospital Universitario La Paz
- Cirujana Adjunta en el Hospital Vithas Nuestra Señora de América
- Investigadora del grupo IdiPaz (Instituto de Investigación del Hospital Universitario La Paz), grupo de Terapia Celular y Genometástasis
- Tutora de Residentes de Cirugía General y del Aparato Digestivo en el Hospital Universitario La Paz
- Colaborador Clínico Docente en el Departamento de Cirugía en la Universidad Autónoma de Madrid
- Doctora en Medicina por la Universidad Autónoma de Madrid
- Máster en Gestión Sanitaria por la Universidad Camilo José Cela
- Diploma de Estudios Avanzados por la Universidad Autónoma de Madrid. "Fístula rectovaginal, estudios retrospectivos" en el Hospital Universitario La Paz

Dra. Vega López, Laura

- FEA de Cirugía General en el Hospital Universitario Fundación Alcorcón
- FEA de Cirugía General en el Hospital San Francisco de Asís
- FEA de Cirugía General en el Hospital Quirón Marbella
- Especialista en Cirugía General y del Aparato Digestivo en el Hospital Universitario Fundación Alcorcón
- Máster Universitario en Investigación en Medicina Clínica por la Universidad Rey Juan Carlos I
- Experto Universitario en Docencia Digital para Medicina
- Experto Universitario en Habilidades Directivas en Salud por la Universidad CEU
- Miembro de la Asociación Española de Cirujanos (AEC)
- Miembro de la Asociación Española Coloproctología (AECp)

Dra. Alvarellos Pérez, Alicia

- Especialista en Cirugía General y de Aparato Digestivo
- Especialista en Servicio de Cirugía General y del Aparato Digestivo en Hospital Universitario General de Villalba
- Especialista en Servicio de Cirugía General y del Aparato Digestivo en Hospital Universitario Rey Juan Carlos
- Especialista en la Unidad de Cirugía Colorrectal del Servicio de Cirugía General y del Aparato Digestivo del Hospital Universitario Fundación Jiménez Díaz
- Licenciada en Medicina y Cirugía por la Universidad de Cantabria
- Fellowship en Cirugía Colorrectal por el Hospital Universitario Fundación Jiménez Díaz
- Médico interno residente de Cirugía General y del Aparato Digestivo del Complejo Hospitalario Universitario de Pontevedra



Combinarás teoría y práctica profesional a través de un enfoque educativo exigente y gratificante"

09

Titulación

El Máster Semipresencial en Proctología garantiza, además de la capacitación más rigurosa y actualizada, el acceso a un título de Máster Semipresencial expedido por TECH Global University.



“

Supera con éxito este programa y recibe tu titulación universitaria sin desplazamientos ni farragosos trámites”

Este programa te permitirá obtener el título propio de **Máster Semipresencial en Proctología** avalado por **TECH Global University**, la mayor Universidad digital del mundo.

TECH Global University, es una Universidad Oficial Europea reconocida públicamente por el Gobierno de Andorra ([boletín oficial](#)). Andorra forma parte del Espacio Europeo de Educación Superior (EEES) desde 2003. El EEES es una iniciativa promovida por la Unión Europea que tiene como objetivo organizar el marco formativo internacional y armonizar los sistemas de educación superior de los países miembros de este espacio. El proyecto promueve unos valores comunes, la implementación de herramientas conjuntas y fortaleciendo sus mecanismos de garantía de calidad para potenciar la colaboración y movilidad entre estudiantes, investigadores y académicos.

Este título propio de **TECH Global University**, es un programa europeo de formación continua y actualización profesional que garantiza la adquisición de las competencias en su área de conocimiento, confiriendo un alto valor curricular al estudiante que supere el programa.

Título: **Máster Semipresencial en Proctología**

Modalidad: **Semipresencial (Online + Prácticas)**

Duración: **12 meses**

Créditos: **60 + 4 ECTS**



tech global university

D/Dña _____, con documento de identificación _____, ha superado con éxito y obtenido el título de:

Máster Semipresencial en Proctología

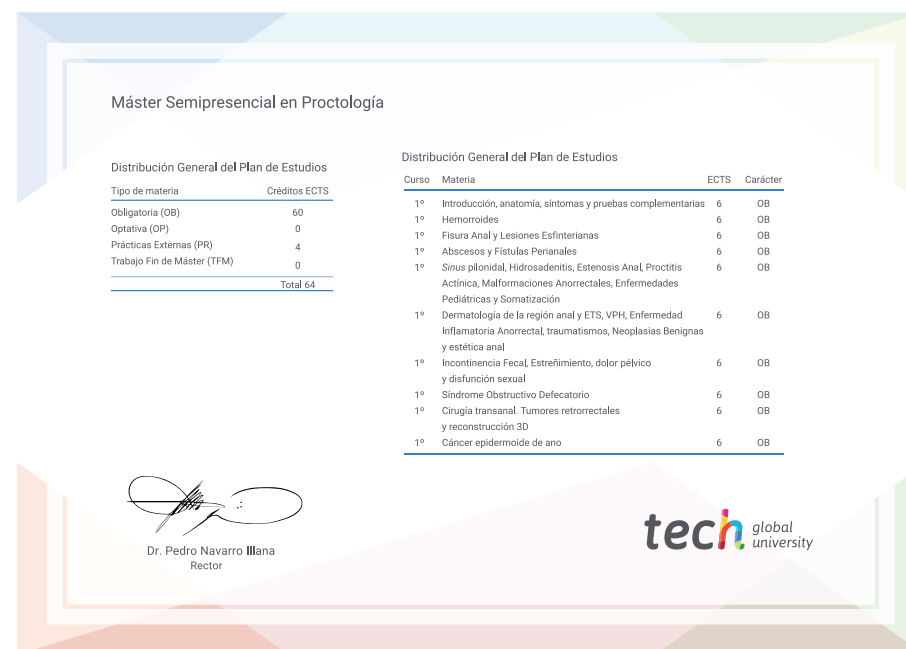
Se trata de un título propio de 1.920 horas de duración equivalente a 64 ECTS, con fecha de inicio dd/mm/aaaa y fecha de finalización dd/mm/aaaa.

TECH Global University es una universidad reconocida oficialmente por el Gobierno de Andorra el 31 de enero de 2024, que pertenece al Espacio Europeo de Educación Superior (EEES).

En Andorra la Vella, a 28 de febrero de 2024


 Dr. Pedro Navarro Illana
 Rector


Este título propio se deberá acompañar siempre del título universitario habilitante expedido por la autoridad competente para ejercer profesionalmente en cada país. código único TECH-APWOR235 techtitle.com/titulos



Máster Semipresencial en Proctología

Tipo de materia	Créditos ECTS
Obligatoria (OB)	60
Optativa (OP)	0
Prácticas Externas (PR)	4
Trabajo Fin de Máster (TFM)	0
Total	64

Curso	Materia	ECTS	Carácter
1º	Introducción, anatomía, síntomas y pruebas complementarias	6	OB
1º	Hemorroides	6	OB
1º	Fisura Anal y Lesiones Esfinterianas	6	OB
1º	Abscesos y Fístulas Perianales	6	OB
1º	Sinus pilonidal, Hidrosadenitis, Estenosis Anal, Proctitis Actínica, Malformaciones Anorrectales, Enfermedades Pediátricas y Somatización	6	OB
1º	Dermatología de la región anal y ETS, VPH, Enfermedad Inflamatoria Anorrectal, traumatismos, Neoplasias Benignas y estética anal	6	OB
1º	Incontinencia Fecal, Estreñimiento, dolor pélvico y disfunción sexual	6	OB
1º	Síndrome Obstrutivo Defecatorio	6	OB
1º	Cirugía transanal. Tumores retrorrectales y reconstrucción 3D	6	OB
1º	Cáncer epidermoide de ano	6	OB


 Dr. Pedro Navarro Illana
 Rector

tech global university

futuro
salud confianza personas
educación información tutores
garantía acreditación enseñanza
instituciones tecnología aprendizaje
comunidad compromiso
atención personalizada innovación
conocimiento presentaciones
desarrollo web formación
aula virtual idiomas



Máster Semipresencial Proctología

Modalidad: Semipresencial (Online + Prácticas)

Duración: 12 meses

Titulación: TECH Global University

Créditos: 60 + 4 ECTS

Máster Semipresencial

Proctología

