

# Máster Semipresencial

## Peritaje Médico y Valoración del Daño Corporal





**tech** universidad  
tecnológica

## Máster Semipresencial Peritaje Médico y Valoración del Daño Corporal

Modalidad: Semipresencial (Online + Prácticas Clínicas)

Duración: 12 meses

Titulación: TECH Universidad Tecnológica

Acceso web: [www.techtitute.com/medicina/master-semipresencial/master-semipresencial-peritaje-medico-valoracion-dano-corporal](http://www.techtitute.com/medicina/master-semipresencial/master-semipresencial-peritaje-medico-valoracion-dano-corporal)

# Índice

01

Presentación

---

*pág. 4*

02

¿Por qué cursar este  
Máster Semipresencial?

---

*pág. 8*

03

Objetivos

---

*pág. 12*

04

Competencias

---

*pág. 16*

05

Dirección del curso

---

*pág. 20*

06

Planificación  
de la enseñanza

---

*pág. 24*

07

Prácticas Clínicas

---

*pág. 32*

08

¿Dónde puedo hacer  
las Prácticas Clínicas?

---

*pág. 38*

09

Metodología

---

*pág. 42*

10

Titulación

---

*pág. 50*

# 01

# Presentación

El Peritaje Médico y la Valoración del Daño Corporal requiere, por parte del médico, del dominio de herramientas tecnológicas y estrategias de trabajo que se renuevan constantemente. Esa evolución es propiciada por el desarrollo científico e investigativo, que promueve mejores mecanismos para el abordaje de lesiones vitales, reconstruir accidentes, entre otros aspectos. Paradójicamente, los especialistas no conocen a fondo los adelantos del sector. Por eso, TECH irrumpe en el panorama académico con una novedosa modalidad educativa. Esta titulación se compone, en primer lugar, de un periodo de aprendizaje teórico y online. A continuación, destina 3 semanas a una estancia presencial e intensiva, en un hospital de referencia, donde el egresado aplicará procedimientos novedosos y complementará su preparación didáctica.



“

*No dejes pasar la oportunidad de ponerte al día sobre los últimos adelantos en materia de Peritaje Médico de la mano de un modelo educativo único, diseñado por TECH exclusivamente para tus objetivos de superación”*

La Medicina Forense crece a pasos agigantados como consecuencia de una continua labor investigativa. También, a razón de esos adelantos, el Peritaje Médico y la Valoración del Daño Corporal también ha experimentado una latente evolución. Prueba de ello son las pruebas genéticas cada vez con menor margen de error, los procedimientos para evaluar las causas de un accidente y las estrategias para valorar la índole de un incidente de violencia sexual. Al mismo tiempo, las normativas que regulan el ejercicio de la Criminalística y la Criminología se modernizan, ofreciendo un nuevo panorama jurídico para los profesionales de esas áreas sanitarias. Sin embargo, no todos consiguen estar al día con respecto a esos avances. Esto se debe, entre otras motivaciones, a la falta de programas académicos que engloben las innovaciones prácticas y teóricas al respecto.

Por eso, TECH se desmarca en el escenario educativo, aportando una modalidad de aprendizaje pionera en su tipo. Así, este Máster Semipresencial aporta la mejor capacitación por medio de dos etapas bien definidas. En la primera, el médico examinará los conceptos más revolucionarios acerca de la Patología Forense, la evaluación del daño, entre otros temas de interés. Para ello, contará con 1.500 horas de estudio, desde una plataforma 100% online, con múltiples recursos multimedia como vídeos e infografías. Además, no tendrá que preocuparse de horarios restrictivos, ni cronogramas evaluativos preestablecidos, adquiriendo total libertad para autogestionar el proceso de superación pedagógica.

Por otro lado, en la segunda mitad de este programa, TECH le facilitará el acceso a escenarios hospitalarios de primer nivel para sus prácticas clínicas. Las instalaciones elegidas para esa estancia, presencial e intensiva, cuentan con recursos de valoración y herramientas sanitarias vanguardistas. En esos espacios, el profesional de la medicina sacará el máximo provecho a su potencial, a partir de la asesoría personalizada de un tutor adjunto. A su vez, contará con el acompañamiento y las experiencias de profesionales del sector con una distinguida trayectoria. Poco a poco, conseguirá expandir sus habilidades y manejar esos mecanismos con mayor claridad, accediendo a entornos forense de elevada exigencia.

Este **Máster Semipresencial en Peritaje Médico y Valoración del Daño Corporal** contiene el programa científico más completo y actualizado del mercado.

Sus características más destacadas son:

- ♦ Desarrollo de más de 100 casos clínicos presentados por profesionales de la medicina con amplia trayectoria en el Peritaje Médico y Valoración del Daño Corporal
- ♦ Sus contenidos gráficos, esquemáticos y eminentemente prácticos con los que están concebidos, recogen una información científica y asistencial sobre aquellas disciplinas médicas indispensables para el ejercicio profesional
- ♦ Planes integrales de actuación sistematizada ante las principales patologías
- ♦ Presentación de talleres prácticos sobre técnicas diagnósticas y terapéuticas
- ♦ Sistema interactivo de aprendizaje basado en algoritmos para la toma de decisiones sobre las situaciones clínicas planteadas
- ♦ Guías de práctica clínica sobre el abordaje de las diferentes patologías
- ♦ Todo esto se complementará con lecciones teóricas, preguntas al experto, foros de discusión de temas controvertidos y trabajos de reflexión individual
- ♦ Disponibilidad de los contenidos desde cualquier dispositivo fijo o portátil con conexión a internet
- ♦ Además, podrás realizar una estancia de prácticas clínicas en uno de los mejores centros hospitalarios



*Actualiza tus conocimientos teóricos acerca de la Patología y Tanatología Forense a lo largo de la primera mitad de este Máster Semipresencial”*

“

*La innovadora modalidad de estudios de esta titulación te proporciona 3 semanas de intensivo aprendizaje en un centro especializado, junto a los mejores expertos de esta rama sanitaria”*

En esta propuesta de Máster, de carácter profesionalizante y modalidad semipresencial, el programa está dirigido a la actualización de profesionales de la medicina que requieren un alto nivel de cualificación. Los contenidos están basados en la última evidencia científica, y orientados de manera didáctica para integrar el saber teórico en la práctica, y los elementos teórico-prácticos facilitarán la actualización del conocimiento y permitirán la toma de decisiones en el manejo del paciente.

Gracias a su contenido multimedia elaborado con la última tecnología educativa, permitirán al profesional médico obtener un aprendizaje situado y contextual, es decir, un entorno simulado que proporcionará un aprendizaje inmersivo programado para entrenarse ante situaciones reales. El diseño de este programa se centra en el Aprendizaje Basado en Problemas, mediante el cual deberá tratar de resolver las distintas situaciones de práctica profesional que se le planteen a lo largo del mismo. Para ello, contará con la ayuda de un novedoso sistema de vídeo interactivo realizado por reconocidos expertos.

*En la fase teórica de esta titulación, analizarás módulos académicos de rigor, compuestos por un equipo docente de prestigio internacional.*

*La estancia intensiva e inmersiva de este Máster Semipresencial proveerá al especialista de 120 horas para incorporar a su ejercicio cotidiano las habilidades prácticas más modernas en relación al Peritaje Médico.*



02

# ¿Por qué cursar este Máster Semipresencial?

Los profesionales sanitarios que deseen ampliar sus conocimientos en materia de Peritaje Médico y Valoración del Daño Corporal deben cursar, sin dudas, este Máster Semipresencial. Su diseño académico, ideado por TECH; pone en manos del especialista las tendencias más novedosas para el abordaje de lesiones que pueden llegar a causar la muerte, dilucidar las causas de accidentes o entender la índole de los delitos de violencia sexual. Todo ello, a partir de una modalidad de estudios, pionera en su tipo, a través de la cual el médico conseguirá un dominio teórico y práctico de todas las innovaciones en ese marco de la salud.







“

*Inscríbete en esta titulación y amplía tu perfil profesional, como experto en peritaje médico, hacia la excelencia”*

### 1. Actualizarse a partir de la última tecnología disponible

En esta titulación, TECH ahondará en el uso de técnicas complejas y criterios forense vanguardistas. Esos conocimientos llegarán al egresado de manera teórica y práctica, por medio de una innovadora modalidad de estudios, enfocada en las principales exigencias y requerimientos del panorama científico.

### 2. Profundizar a partir de la experiencia de los mejores especialistas

A lo largo de este Máster Semipresencial, el especialista contará con un excelente equipo de docencia que aportará una guía personalizada de aprendizaje. Esos profesores han elegido contenidos de primer nivel, que aportarán significativamente a su ejercicio profesional cotidiano. Además, durante la fase práctica, ampliará sus habilidades de la mano de los mejores expertos de este campo en una institución hospitalaria de prestigio.

### 3. Adentrarse en entornos clínicos de primera

En la práctica profesional de esta titulación, TECH ha previsto las necesidades de sus egresados en cuanto al desarrollo de protocolos y técnicas más complejas en relación a la Peritaje Médico y la Valoración del Daño Corporal. Además, el especialista podrá implementar las estrategias más novedosas, con la supervisión de un experto de dilatada experiencia, a modo de tutor adjunto.



#### 4. Combinar la mejor teoría con la práctica más avanzada

A nivel académico, pocos programas de estudio consiguen unificar el campo teórico con la actividad práctica. Sin embargo, este modelo de Máster Semipresencial de TECH, los médicos alcanzarán un dominio holístico de las tendencias y técnicas plasmadas en sus contenidos educativos en tan solo 3 semanas de actividad presencial, desde un centro de prestigio.

#### 5. Expandir las fronteras del conocimiento

Este programa amplía los horizontes del médico desde una perspectiva internacional. Esto es posible gracias a los contactos de TECH, la universidad digital más grande del mundo. Así, proporciona un completísimo programa, con expertos de diversas latitudes y el análisis directo de estándares globales del Peritaje Médico.

“

*Tendrás una inmersión práctica total en el centro que tú mismo elijas”*

# 03 Objetivos

Un correcto peritaje judicial es clave para conocer las causas de lesiones o una muerte traumatológica. Por eso, el levantamiento de pruebas y la valoración del daño corporal requiere de especialistas debidamente capacitados, con un dominio teórico y práctico de las particularidades del Peritaje Médico. Esa titulación aspira a convertir a los profesionales de la salud en esa clase de expertos, a través de una innovadora modalidad académica. Para ello, aporta una intensiva recopilación de contenidos conceptuales y la acompaña de una estancia práctica, presencia e inmersiva donde el egresado adquirirá las más modernas competencias a lo largo de 3 semanas de aprendizaje.





“

*A partir del estudio de este Máster Semipresencial, conocerás los criterios más actualizados para determinar si una lesión es vital, perimortal o postvital”*



## Objetivo general

- Este Máster Semipresencial actualizará los conocimientos del profesional sanitario con respecto a todas las novedades que se han insertado en la rama del Peritaje Médico y Valoración del Daño Corporal. Esta titulación promoverá en el especialista las últimas estrategias de trabajo, basadas en el abordaje integral del peritado como modelo de reverencia. A su vez, favorecerá la adquisición de habilidades y destrezas técnicas de gran valor para el ejercicio laboral cotidiano. Por último, incentivará en el médico la superación e investigación continuada

“

*Este programa académico aúna, como ninguna otra titulación, el dominio teórico y práctico en relación a la valoración del Daño Corporal según los criterios periciales más modernos”*





## Objetivos específicos

---

### Módulo 1. Actualización

- ♦ Actualizar los conocimientos generales acerca esta rama de la Medicina
- ♦ Dominar las últimas Pruebas Periciales Médicas en los distintos campos del Derecho
- ♦ Evaluar el código deontológico del Perito Judicial

### Módulo 2. Tanatología Forense

- ♦ Examinar los conceptos médicos y tanatológicos de las Ciencias Forenses
- ♦ Realizar un estudio profundo sobre las fases y fenómenos cadavéricos
- ♦ Describir los diferentes fenómenos cadavéricos

### Módulo 3. Patología Forense I

- ♦ Poder objetivar lesiones
- ♦ Analizar el proceso de recogida forense de pruebas en medicina
- ♦ Explicar el estudio de las huellas

### Módulo 4. Patología Forense II

- ♦ Ahondar en los perfiles relativos a personas que han podido llevar a cabo intencionadamente una autolesión, un accidente o un homicidio simulando un accidente de tráfico
- ♦ Dominar los aspectos relevantes para la identificación de posibles agresiones y agresores
- ♦ Definir los mecanismos de la muerte

### Módulo 5. Evaluación del daño

- ♦ Determinar si las lesiones son vitales, perimortales o postvitales
- ♦ Identificar las fases de las pruebas y de la escena del crimen
- ♦ Evitar pérdidas por fraudes en este tipo de práctica, ante grandes compañías o terceras partes

### Módulo 6. Investigación de accidentes

- ♦ Explicar la actuación ante casos de estrés postraumático
- ♦ Analizar posibles fraudes en caso de siniestros y accidentes
- ♦ Explicar el mecanismo de las lesiones por accidentes durante el tránsito de vehículos más frecuentes
- ♦ Ahondar en las fases de un accidente y las lesiones derivadas del mismo
- ♦ Aplicar el procedimiento de reconstrucción de accidentes

### Módulo 7. Sexología Forense

- ♦ Determinar los diferentes tipos de personalidad de los sujetos
- ♦ Indagar en los componentes de la personalidad antisocial
- ♦ Explorar la índole de los delitos contra la libertad e indemnidad sexuales

### Módulo 8. Criminalística

- ♦ Explicar el proceso de levantamiento del cadáver
- ♦ Definir el proceso de valoración de la prueba pericial y el concepto de cadena de custodia
- ♦ Clasificar los tipos de manchas de sangre y el proceso correcto de toma de muestras
- ♦ Conocer los principios de la genética forense

### Módulo 9. Criminología

- ♦ Manejar las diferentes técnicas de investigación empleadas en medicina forense
- ♦ Realizar el proceso de exámenes criminológicos
- ♦ Analizar los principios de almacenamiento y transporte de muestras
- ♦ Ahondar en las características y estructura de la prueba pericial

# 04 Competencias

Este Máster Semipresencial en Peritaje Médico y Valoración del Daño Corporal, pondrá en manos del profesional de medicina los conocimientos más novedosos sobre ese panorama sanitario. Asimismo, desarrollará las competencias más avanzadas para diagnosticar daños corporales a causa de accidentes automovilísticos, violencia doméstica, entre otras incidencias severas.





“

*Este programa de actualización generará en ti habilidades de gran nivel para proceder a la realización de la Autopsia Judicial Penal y la Autopsia Judicial Civil”*



## Competencias generales

---

- Dominar conocimientos que aporten una base u oportunidad de ser originales en el desarrollo y/o aplicación de ideas, a menudo en un contexto de investigación
- Aplicar los conocimientos adquiridos y su capacidad de resolución de problemas en entornos nuevos o poco conocidos dentro de contextos más amplios (o multidisciplinares) relacionados con su área de estudio
- Integrar conocimientos y enfrentarse a la complejidad de formular juicios a partir de una información incompleta o limitada
- Comunicar conclusiones y los conocimientos y razones últimas que las sustentan a públicos especializados y no especializados de un modo claro y sin ambigüedades
- Poseer las habilidades de aprendizaje que les permitan continuar estudiando de un modo que habrá de ser en gran medida autodirigido o autónomo

“

*Incorpora a tu ejercicio médico el dominio de las normativas más modernas relacionadas con reconocimiento pericial y la correcta recogida de datos ante indicios de actividad criminal”*





## Competencias específicas

---

- ♦ Actualizar los conocimientos generales acerca esta área de trabajo
- ♦ Realizar una especialización en los conceptos médico tanatológicos de las ciencias forenses
- ♦ Desarrollar un estudio profundo sobre las fases y fenómenos cadavéricos, que permita al profesional adquirir los conocimientos necesarios para poder identificar cualquier tipo de lesión a nivel forense
- ♦ Describir los trastornos, personalidades y aspectos legales de la criminología forense
- ♦ Identificar las fases de las pruebas y escena del crimen
- ♦ Definir los mecanismos de producción de accidentes y la valoración del daño en relación a dichos mecanismos
- ♦ Evaluar el fraude mediante el análisis riguroso de las pruebas y de la escena
- ♦ Diferenciar la importancia del rol del profesional en las ciencias forenses
- ♦ Describir el proceso de evaluación del daño y elaboración del informe pericial en base a las pruebas disponibles

# 05 Dirección del curso

Para integrar el equipo pedagógico de este Máster Semipresencial en Peritaje Médico y Valoración del Daño Corporal, TECH ha realizado una evaluación minuciosa de los profesionales a su alcance. El claustro compuesto a través de esa selección ha sido encargado de desarrollar un temario innovador. En él, los expertos han volcado los criterios médicos más modernos y, a través de su dominio teórico, el especialista conseguirá un dominio teórico avanzado de los conceptos más complejos de esa especialidad. Además, aprenderá como incorporar esos conocimientos de un modo riguroso y eficiente a su praxis asistencial cotidiana.





“

*El claustro de este Máster Semipresencial posee una dilatada experiencia en relación al Peritaje Médico y tú podrás incorporarla a tu praxis profesional luego de completar su aprendizaje”*

## Dirección



### **Dra. Pinto Pastor, María del Pilar**

- ♦ Integrante del Instituto de Ética Clínica Francisco Vallés
- ♦ Investigadora del Departamento de Medicina Legal, Psiquiatría y Patología de la Universidad Complutense de Madrid
- ♦ Integrante del Comité de Bioética y Derecho Sanitario de Asisa-Lavinia
- ♦ Máster en Pericia Sanitaria por la Universidad Complutense de Madrid
- ♦ Máster en Bioética Clínica por la Fundación Ortega Marañón
- ♦ Máster en Derecho Sanitario por la Universidad Europea



### **Dr. Santiago Sáez, Andrés S.**

- ♦ Jefe del Servicio de Medicina Legal en el Hospital Clínico San Carlos
- ♦ Presidente de la Unidad Funcional de Gestión de Riesgos Sanitarios en el Hospital Clínico San Carlos
- ♦ Subdirector de la Escuela de Medicina Legal y Forense de la Universidad Complutense de Madrid
- ♦ Doctor en Medicina
- ♦ Licenciado en Medicina y Cirugía por la Universidad Autónoma de Madrid
- ♦ Máster en Valoración del Daño Corporal por la Universidad Complutense de Madrid
- ♦ Máster en Pericia Sanitaria por la Universidad Complutense de Madrid
- ♦ Máster en Derecho Sanitario por la Universidad Europea de Madrid
- ♦ Miembro de Comité de la revista Medicina Legal y Comité de Ética para la Asistencia Sanitaria del Hospital Clínico San Carlos

## Profesores

### **Dra. Delgado Arnaiz, Cristina**

- ♦ Facultativa especialista en el Hospital Universitario Fundación Alcorcón
- ♦ Anestesiología y Reanimación en el Hospital Quirónsalud Sur
- ♦ Especialista en Medicina Legal y Forense
- ♦ Especialista en Anestesiología, reanimación y terapia del dolor
- ♦ Perito judicial y realización de informes periciales
- ♦ Docente en el Departamento de Medicina Legal, Psiquiatría y Patología. Facultad de Medicina UCM y en la URJC
- ♦ Licenciada en Medicina y Cirugía por la Universidad de Alcalá

### **Dr. Olivares Pardo, Enrique**

- ♦ Especialista en Cirugía y Medicina Legal y Forense
- ♦ Cirujano Plástico en el Hospital Universitario Niño Jesús
- ♦ Médico Especialista en MD Anderson Cancer Center. Madrid
- ♦ Profesor asociado de la Universidad Europea de Madrid
- ♦ Profesor asociado del Departamento de Medicina Legal, Psiquiatría y Patología de la Facultad de Medicina en la Universidad Complutense de Madrid
- ♦ Doctor en Cirugía por la Universidad de Alcalá
- ♦ Licenciado en Medicina por la Universidad Complutense de Madrid
- ♦ Especialista en Medicina Legal y Forense por la Escuela de Medicina Legal de la Universidad Complutense de Madrid
- ♦ Especialista en Cirugía Plástica, Reparadora y Estética por el Hospital Universitario Ramón y Cajal

### **Dr. García Martín, Ángel F.**

- ♦ Facultativo experto en Medicina Legal y Forense
- ♦ Investigador del Departamento de Medicina Legal, Psiquiatría y Patología de la Universidad Complutense de Madrid
- ♦ Doctor en Medicina y Cirugía por la Universidad Complutense de Madrid
- ♦ Miembro de la Sociedad Española de Psiquiatría Legal

### **Dra. Liaño Riera, Miryam**

- ♦ Médico de Urgencias Extrahospitalarias en el Servicio de Atención Rural del Centro de Salud Navas del Rey
- ♦ Especialista en Medicina Legal y Forense
- ♦ Especialista en Medicina Familiar y Comunitaria
- ♦ Docente asociada del Departamento de Medicina Legal, Psiquiatría y Patología de la Facultad de Medicina de la Universidad Complutense de Madrid
- ♦ Profesora de la Escuela de Medicina Legal y Forense de Madrid
- ♦ Perito colaboradora con Escuela de Medicina Legal UCM
- ♦ Doctora en Medicina y Cirugía por la UAM
- ♦ Máster en Derecho Sanitario y Bioética por la UCLM

# 06

## Planificación de la enseñanza

Este plan de estudios analiza, a través de varios módulos académicos, las principales novedades en relación al Peritaje Médico y Valoración del Daño Corporal. En particular, el médico examinará las técnicas de Patología Forense más modernas y cómo se aplican estas ante incidentes de violencia sexual. Por otro lado, también ahonda en las estrategias más modernas para explorar las causas de accidentes de tipo laboral, automovilístico, entre otros. Todo el temario se integra en una plataforma de aprendizaje 100% online, interactiva y sin horarios preestablecidos. De esa manera, el especialista conseguirá dominar todos los aspectos de esta titulación de manera rápida, flexible y personalizada.







“

*Con TECH, no tendrás que preocuparte de horarios preestablecidos, ni rígidos cronogramas evaluativos. Serás libre para autogestionar el aprendizaje de acuerdo a tus intereses de superación”*

## Módulo 1. Actualización

- 1.1. La Prueba Pericial Médica en los distintos campos del Derecho
  - 1.1.1. Concepto de prueba pericial
  - 1.1.2. Secciones de la prueba pericial
  - 1.1.3. Aplicación legal de la prueba pericial
- 1.2. Los sistemas médico-forenses en América y Europa
  - 1.2.1. Diferencias principales entre sistemas
  - 1.2.2. Actualizaciones legales entre países
- 1.3. Investigación y método pericial
  - 1.3.1. Técnicas de investigación
  - 1.3.2. Límites de investigación
  - 1.3.3. Aspectos legales de la investigación
- 1.4. La ética y la prueba pericial
  - 1.4.1. Ética profesional
  - 1.4.2. Objetividad en la pericia
  - 1.4.3. Subjetividad en la pericia
  - 1.4.4. Juramento acorde a la Ley de Enjuiciamiento Civil
- 1.5. Responsabilidad Profesional del Perito Médico
  - 1.5.1. Seguro de responsabilidad civil
  - 1.5.2. Concepto responsabilidad del perito
  - 1.5.3. Aspectos de la Ley de Enjuiciamiento Civil

## Módulo 2. Tanatología Forense

- 2.1. Generalidades
  - 2.1.1. Concepto y contenido
  - 2.1.2. Conceptos de la muerte
  - 2.1.3. Grados de la muerte
- 2.2. Trascendencia Jurídica
- 2.3. Progresión mortuoria
  - 2.3.1. Indicadores de agonía
  - 2.3.2. Prelación en muertes múltiples

- 2.4. ¿Cómo diagnosticar de la muerte?
  - 2.4.1. Concepto y metodología
- 2.5. La muerte demostrada
  - 2.5.1. Muerte encefálica
  - 2.5.2. Muerte en parada cardiorrespiratoria
- 2.6. Fenómenos cadavéricos
  - 2.6.1. Concepto
  - 2.6.2. Clasificación
- 2.7. Enfriamiento
  - 2.7.1. Mecanismo de producción
- 2.8. Deshidratación, livideces e hipóstasis
  - 2.8.1. Mecanismo de producción
- 2.9. Rigidez y Espasmo
  - 2.9.1. Mecanismo de producción
- 2.10. Autólisis y Putrefacción
  - 2.10.1. Cronología de la putrefacción
- 2.11. Fenómenos conservadores y transformadores del cadáver. Saponificación
  - 2.11.1. Concepto y clasificación
- 2.12. Fenómenos conservadores y transformadores del cadáver. Momificación
  - 2.12.1. Concepto
  - 2.12.2. Fases del proceso
- 2.13. Fenómenos conservadores y transformadores del cadáver. Corificación
  - 2.13.1. Concepto
  - 2.13.2. Fases del proceso
- 2.14. Otros fenómenos cadavéricos
  - 2.14.1. Concepto
  - 2.14.2. Fases
- 2.15. Duración de la muerte
  - 2.15.1. Concepto e importancia
  - 2.15.2. Rutinas y medios para datar la muerte
- 2.16. Autopsia Judicial Penal y Autopsia Judicial Civil
  - 2.16.1. Definición y metodología
  - 2.16.2. Formas de actuación

- 2.17. Tiempos de autopsia
  - 2.17.1. Exploración cadavérica externa
  - 2.17.2. Exploración cadavérica interna
- 2.18. Técnicas auxiliares para el Necrodiagnóstico Médico Forense
  - 2.18.1. Clasificación y concepto
- 2.19. Lesiones vitales, perimortales y postvitales
  - 2.19.1. Origen
  - 2.19.2. Rutinas
  - 2.19.3. Medios de Diagnóstico
- 2.20. Hallazgo del cadáver
  - 2.20.1. Levantamiento del cadáver
  - 2.20.2. Inspección del lugar

### Módulo 3. Patología Forense I

- 3.1. Muerte por lesiones
  - 3.1.1. Clasificación
  - 3.1.2. Destrucción de Centros Vitales
  - 3.1.3. Hemorragias
- 3.2. Shock traumático y embolias
  - 3.2.1. Concepto
  - 3.2.2. Mecanismo de producción
- 3.3. Síndrome de Disfunción Multiorgánica
  - 3.3.1. Definición y concepto
- 3.4. Mecanismos de la muerte de origen natural
  - 3.4.1. Concepto y clasificación
- 3.5. Muerte natural de origen cardiovascular y respiratorio
  - 3.5.1. Concepto y clasificación
- 3.6. Muerte natural de origen neurológico
  - 3.6.1. Concepto y diagnóstico
- 3.7. Muerte natural de origen digestivo y metabólico
- 3.8. Muerte súbita en la infancia
  - 3.8.1. Clasificación
  - 3.8.2. Posibles Muertes camufladas (malos tratos)
- 3.9. Muerte súbita del adulto
  - 3.9.1. Concepto y clasificación
- 3.10. Estudio de las contusiones
  - 3.10.1. Signos de lucha
  - 3.10.2. Signos de defensa
- 3.11. Heridas por arma blanca
  - 3.11.1. Tipos de herida
  - 3.11.2. Mecanismo de producción
- 3.12. Heridas por arma de fuego
  - 3.12.1. Tipos de herida
    - 3.12.1.1. Heridas de entrada
    - 3.12.1.2. Heridas de salida
    - 3.12.1.3. Mecanismo de producción
- 3.13. Lesiones por electricidad
  - 3.13.1. Concepto
  - 3.13.2. Mecanismo de producción
- 3.14. Lesiones de frío, radiaciones y presión atmosférica
  - 3.14.1. Concepto
  - 3.14.2. Clasificación
  - 3.14.3. Mecanismo de producción
- 3.15. Lesiones por calor y quemaduras
  - 3.15.1. Concepto
  - 3.15.2. Clasificación
  - 3.15.3. Identificación
- 3.16. Lesiones en incendios
  - 3.16.1. Concepto
  - 3.16.2. Clasificación
  - 3.16.3. Identificación
- 3.17. Lesiones por explosiones
- 3.18. Grandes catástrofes

## Módulo 4. Patología Forense II

- 4.1. Malos tratos en el ámbito familiar
  - 4.1.1. Concepto
  - 4.1.2. Detección
  - 4.1.3. Diagnóstico
- 4.2. Malos tratos a menores
  - 4.2.1. Concepto
  - 4.2.2. Detección
  - 4.2.3. Diagnóstico
- 4.3. Abuso sexual en menores
  - 4.3.1. Concepto
  - 4.3.2. Detección
  - 4.3.3. Diagnóstico
- 4.4. Malos tratos en relaciones de pareja
  - 4.4.1. Concepto
  - 4.4.2. Detección
  - 4.4.3. Diagnóstico
  - 4.4.4. Posibles falsos malos tratos
- 4.5. Malos tratos a los ancianos
  - 4.5.1. Concepto
  - 4.5.2. Detección
  - 4.5.3. Diagnóstico
- 4.6. Lesiones por accidentes durante el tránsito de vehículos
  - 4.6.1. Concepto
  - 4.6.2. Clasificación
- 4.7. Investigación médico-forense de los accidentes aéreos
  - 4.7.1. Concepto
  - 4.7.2. Nociones básicas
- 4.8. Asfixias mecánicas
  - 4.8.1. Concepto
  - 4.8.2. Clasificación
- 4.9. Mecanismos de muerte
  - 4.9.1. Lesiones comunes en muertes por asfixias
- 4.10. Ahorcadura
  - 4.10.1. Concepto
  - 4.10.2. Clasificación
  - 4.10.3. Diagnóstico
- 4.11. Estrangulación
  - 4.11.1. Concepto
  - 4.11.2. Clasificación
  - 4.11.3. Diagnóstico
- 4.12. Sofocación
  - 4.12.1. Concepto
  - 4.12.2. Diagnóstico
- 4.13. Sumersión
  - 4.13.1. Concepto
  - 4.13.2. Diagnóstico
- 4.14. Muerte violenta en la infancia
  - 4.14.1. Concepto
  - 4.14.2. Aspectos relevantes para la identificación de posibles agresiones
  - 4.14.3. Aspectos relevantes para la identificación de posibles agresores
- 4.15. Patología natural y violenta en relación con el trabajo
  - 4.15.1. Enfermedad común
  - 4.15.2. Enfermedad profesional
  - 4.15.3. Enfermedad del trabajo
  - 4.15.4. El accidente común
  - 4.15.5. El accidente laboral
- 4.16. Nexos causales en la producción de lesiones
- 4.17. Contenido del informe médico para el auxilio de los tribunales

## Módulo 5. Evaluación del daño

- 5.1. Peritación y Tasación
  - 5.1.1. Delimitación de los términos
  - 5.1.2. La peritación
  - 5.1.3. La Tasación pericial
- 5.2. Normativa Básica Nacional Española
  - 5.2.1. Ley Orgánica 6/1985, del 1 de julio, del Poder Judicial
  - 5.2.2. Ley 1/2000, del 7 de enero, de Enjuiciamiento Civil
  - 5.2.3. Ley de Enjuiciamiento Criminal de 1982
  - 5.2.4. Ley 1/1996, del 10 de enero, de Asistencia Jurídica Gratuita
- 5.3. Las Pruebas Judiciales y Extrajudiciales
  - 5.3.1. Concepto de Prueba
  - 5.3.2. Medios de Prueba
  - 5.3.3. Clases de Pruebas
  - 5.3.4. Ámbitos de actuación
  - 5.3.5. Momento en el que se solicita la prueba pericial
  - 5.3.6. Práctica de la prueba
- 5.4. Los Peritos
  - 5.4.1. Concepto
  - 5.4.2. Clases de perito
  - 5.4.3. Procedimiento para la designación de peritos
  - 5.4.4. Condiciones que debe reunir un perito
  - 5.4.5. Control de imparcialidad de los peritos
  - 5.4.6. Honorarios de los peritos
- 5.5. El Reconocimiento Pericial
  - 5.5.1. Reconocimiento
  - 5.5.2. Examen pericial
  - 5.5.3. Los dictámenes e informes periciales judiciales
  - 5.5.4. Valoración de la prueba pericial
  - 5.5.5. Actuación de los peritos en el juicio o vista
- 5.6. Legislación
  - 5.6.1. Funcionamiento y legislación
  - 5.6.2. El código deontológico del Perito Judicial

- 5.7. La Responsabilidad
  - 5.7.1. Concepto
  - 5.7.2. Tipos
  - 5.7.3. Seguro de Responsabilidad Civil
- 5.8. Elaboración de informe/dictamen
  - 5.8.1. Características y estructura
  - 5.8.2. Exigencias
  - 5.8.3. Consejos
- 5.9. Valoración de la prueba pericial
  - 5.9.1. Concepto
  - 5.9.2. Valoración de la prueba por Jueces y Tribunales
- 5.10. Peritaciones
  - 5.10.1. Médico-legal
  - 5.10.2. Psicológicas

## Módulo 6. Investigación de accidentes

- 6.1. Accidentes de tráfico
  - 6.1.1. Concepto
  - 6.1.2. Fases
  - 6.1.3. Clasificación vehículos
  - 6.1.4. Clasificación accidentes
- 6.2. Elementos que intervienen
  - 6.2.1. Concepto
  - 6.2.2. Las vías o caminos
  - 6.2.3. Las personas
  - 6.2.4. Entorno
  - 6.2.5. Intensidad
- 6.3. Reconstrucción accidentes
  - 6.3.1. Análisis de un accidente
  - 6.3.2. Procedimiento de reconstrucción
  - 6.3.3. Objetivos
  - 6.3.4. Fundamentos físicos
  - 6.3.5. Deslizamiento simple

- 6.3.6. Cálculo de velocidad a partir del deslizamiento
- 6.3.7. Fundamentos físicos aplicables a choque de vehículos
- 6.3.8. Elasticidad del choque
- 6.3.9. Evaluación de la velocidad
- 6.3.10. Secuencias cinemáticas
- 6.3.11. Representaciones gráficas
- 6.3.12. Velocidad de impacto. Métodos para su estimación
- 6.4. Fraude en los siniestros
  - 6.4.1. Concepto
  - 6.4.2. Análisis de fraude
  - 6.4.3. Tipos de fraude
  - 6.4.4. Papel de la medicina legal en accidentes
- 6.5. Sistema para valoración de daño
  - 6.5.1. Criterios generales
  - 6.5.2. Indemnizaciones
  - 6.5.3. Secuelas
  - 6.5.4. Lesiones temporales

## Módulo 7. Sexología Forense

- 7.1. Delitos contra la libertad e indemnidad sexuales
  - 7.1.1. Concepto
  - 7.1.2. Clasificación
- 7.2. Embarazo y aborto
  - 7.2.1. Concepto
  - 7.2.2. Tipología
  - 7.2.3. Cuestiones de interés para los tribunales
- 7.3. Diagnóstico del nacimiento fisiológico
  - 7.3.1. Concepto
  - 7.3.2. Cuestiones de interés para los tribunales
- 7.4. Diagnóstico del sexo
  - 7.4.1. Concepto
  - 7.4.2. Cuestiones de interés para los tribunales
  - 7.4.3. Actualización concepto disforia de género

- 7.5. Disfunciones coitales
  - 7.5.1. Concepto
  - 7.5.2. Clasificación
- 7.6. Aspectos médico-forenses de los trastornos de la personalidad I
  - 7.6.1. Clasificación
  - 7.6.2. Diagnóstico
- 7.7. Aspectos médico-forenses de los trastornos de la personalidad II
  - 7.7.1. Clasificación
  - 7.7.2. Diagnóstico

## Módulo 8. Criminalística

- 8.1. Indicios en el lugar de los hechos
  - 8.1.1. Biológicos
  - 8.1.2. No biológicos
  - 8.1.3. Toma de muestras
  - 8.1.4. Cadena de Custodia
  - 8.1.5. Clasificación
- 8.2. El estudio de las huellas
  - 8.2.1. Clasificación
  - 8.2.2. Toma de muestras
  - 8.2.3. Metodología
- 8.3. Investigación de las manchas de sangre
  - 8.3.1. Clasificación
  - 8.3.2. Toma de muestras
- 8.4. Otras manchas biológicas
  - 8.4.1. Clasificación
  - 8.4.2. Toma de muestras
- 8.5. Genética forense
  - 8.5.1. Clasificación
  - 8.5.2. Toma de muestras para laboratorio

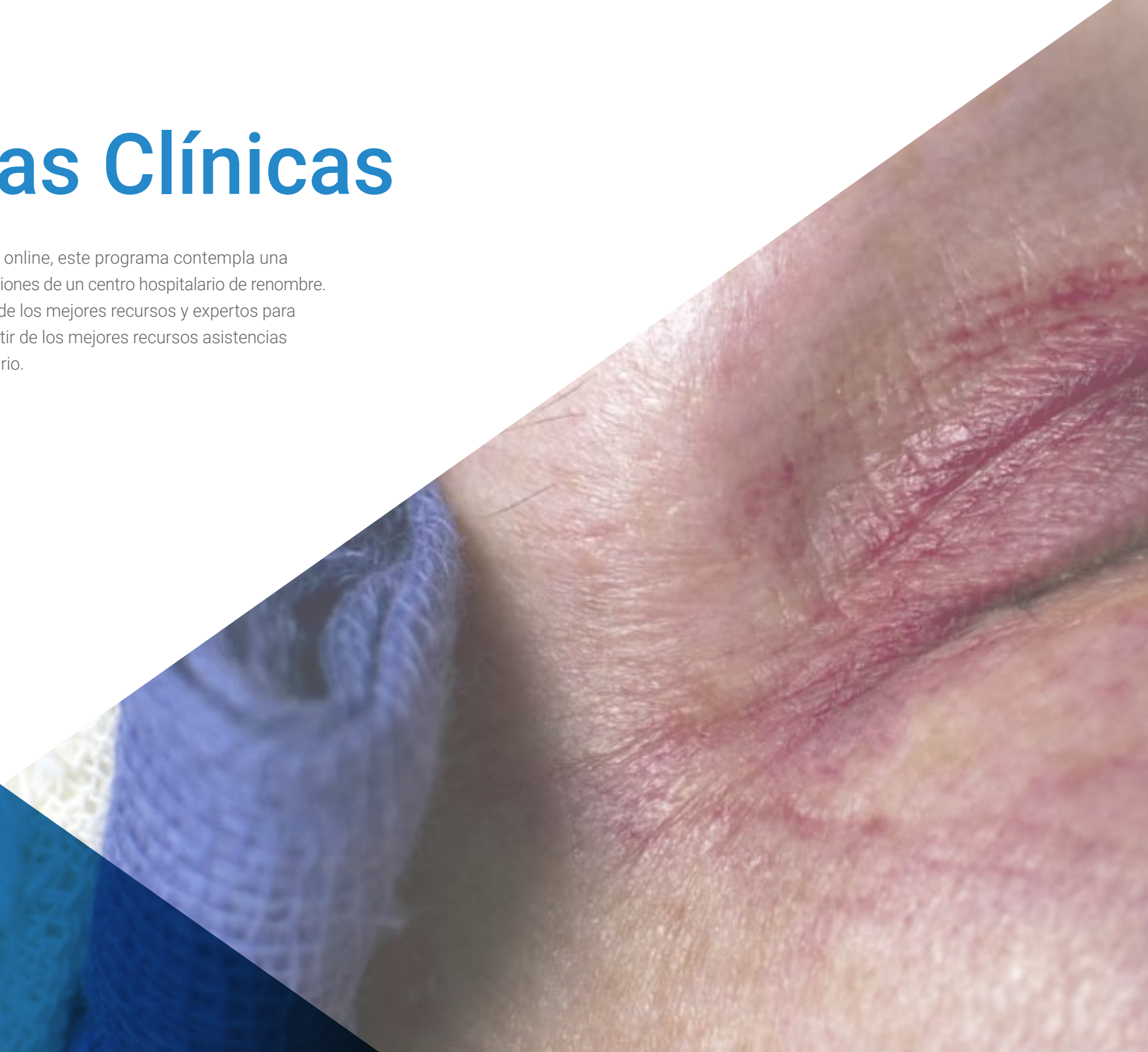
## Módulo 9. Criminología

- 9.1. Introducción
  - 9.1.1. Personalidad del sujeto
- 9.2. Normalidad vs. Anormalidad
  - 9.2.1. Zuckerman
  - 9.2.2. Eysenck
  - 9.2.3. Cloninger
- 9.3. Personalidades
  - 9.3.1. Personalidad Social
  - 9.3.2. Personalidad Desviada
  - 9.3.3. Personalidad Antisocial
- 9.4. Componentes de la personalidad antisocial
  - 9.4.1. Egocentrismo
  - 9.4.2. Agresividad
  - 9.4.3. Labilidad
  - 9.4.4. Indiferencia afectiva
- 9.5. Principios y niveles de interpretación criminológica
  - 9.5.1. Origen de la criminología
    - 9.5.1.1. Definiciones de interés
  - 9.5.2. Criminología de la personalidad
    - 9.5.2.1. Concepto
  - 9.5.3. Criminología Clínica
    - 9.5.3.1. Concepto
  - 9.5.4. Criminología del desarrollo
    - 9.5.4.1. Concepto
  - 9.5.5. Niveles de interpretación
    - 9.5.5.1. Nivel conductual
    - 9.5.5.2. Nivel individual
    - 9.5.5.3. Nivel general
- 9.6. Métodos y técnicas de investigación
  - 9.6.1. Métodos de investigación
    - 9.6.1.1. Método Científico
    - 9.6.1.2. Método Positivo
    - 9.6.1.3. Método Clínico
    - 9.6.1.4. Método Histórico
    - 9.6.1.5. Método Experimental
    - 9.6.1.6. Método Estadístico
    - 9.6.1.7. Método Sociológico
  - 9.6.2. Técnicas de investigación
    - 9.6.2.1. Exploración
    - 9.6.2.2. Observación
    - 9.6.2.3. Victimización
    - 9.6.2.4. Encuesta Social
    - 9.6.2.5. Entrevista Criminológica
      - 9.6.2.5.1. Fases de la entrevista
    - 9.6.2.6. Exámenes Criminológicos
- 9.7. Factores Criminógenos
  - 9.7.1. Concepto
    - 9.7.1.1. Causa Criminógena
    - 9.7.1.2. Factor Criminógeno
    - 9.7.1.3. Móvil Criminógeno
  - 9.7.2. Factores Criminógenos Exógenos
    - 9.7.2.1. Físicos
    - 9.7.2.2. Familiares
    - 9.7.2.3. Sociales
  - 9.7.3. Factores Criminógenos Endógenos
    - 9.7.3.1. Somáticos
    - 9.7.3.2. Cognitivos

07

# Prácticas Clínicas

Tras superar el periodo académico online, este programa contempla una capacitación práctica en las instalaciones de un centro hospitalario de renombre. De ese modo, el médico dispondrá de los mejores recursos y expertos para complementar su aprendizaje a partir de los mejores recursos asistenciales y tecnológicos del panorama sanitario.







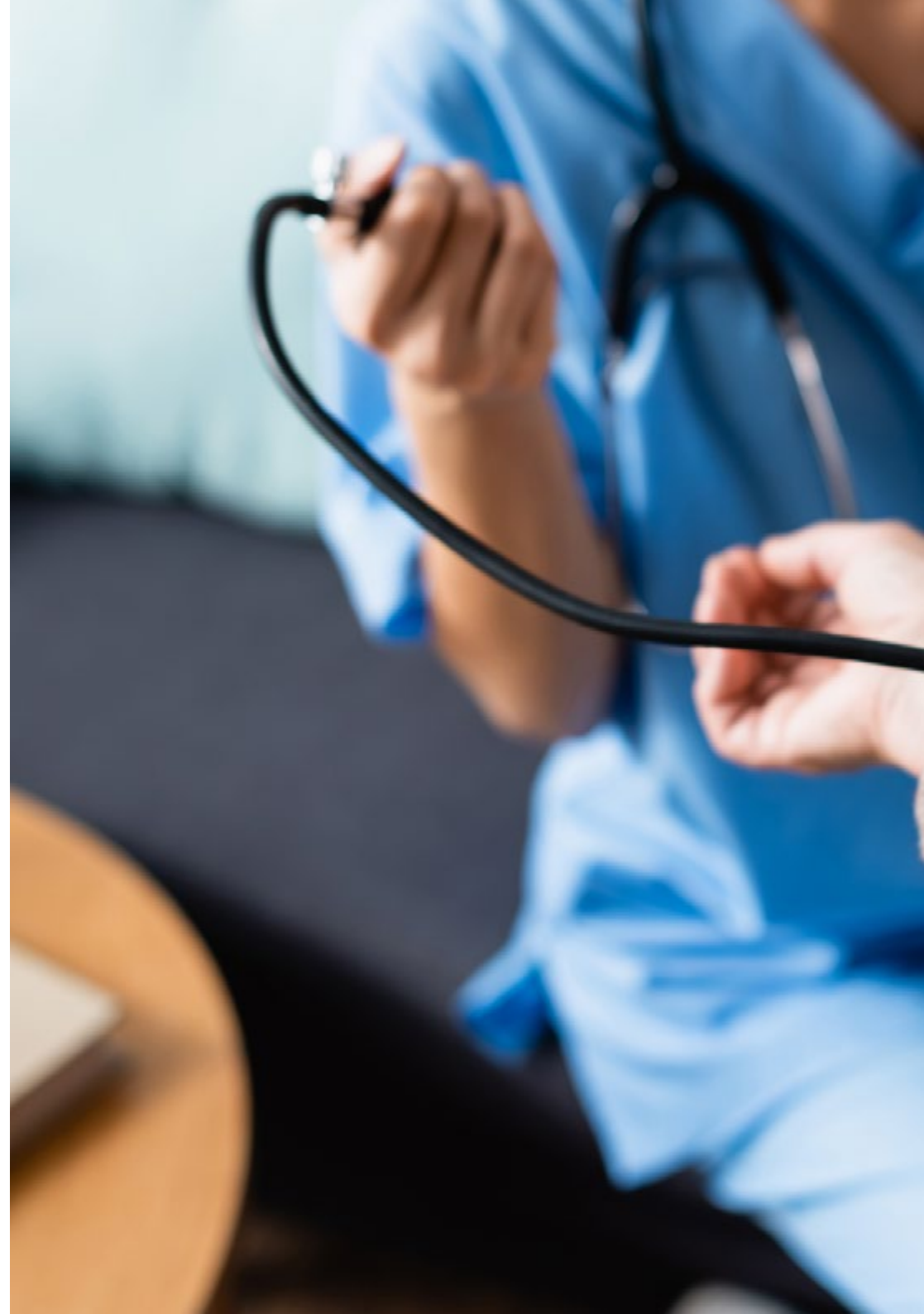
“

*Completa este Máster Semipresencial con una práctica clínica de excelencia, en un centro hospitalario equipado para valorar condiciones corporales específicas y proceder al peritaje médico de pacientes que lo requieran”*

Este programa destina 3 semanas de capacitación práctica al aprendizaje in situ de las últimas técnicas y herramientas tecnológicas relacionadas con el Peritaje Médico y la Valoración del Daño Corporal. Así, el médico podrá elegir instancias sanitarias específicas, de carácter internacional, donde realizar una estancia de sumo rigor, carácter presencial e intensivo.

De esa forma, el especialista trabajará de conjunto con grandes expertos en esa materia, quienes transmitirán sus experiencias para resolver disímiles problemáticas de salud. Igualmente, contará con un tutor designado que, mediante la asignación de tareas complejas, contribuirá al desarrollo de habilidades prácticas totalmente actualizadas y acorde con la última evidencia científica.

La parte práctica se realizará con la participación activa del estudiante desempeñando las actividades y procedimientos de cada área de competencia (aprender a aprender y aprender a hacer), con el acompañamiento y guía de los profesores y demás compañeros de entrenamiento que faciliten el trabajo en equipo y la integración multidisciplinaria como competencias transversales para la praxis de la medicina (aprender a ser y aprender a relacionarse).



Los procedimientos descritos a continuación serán la base de la parte práctica de la capacitación, y su realización está sujeta tanto a la idoneidad de los pacientes como a la disponibilidad del centro y su volumen de trabajo, siendo las actividades propuestas las siguientes:

Módulo	Actividad Práctica
<b>Técnicas modernas de evaluación pericial del daño corporal</b>	Determinar, mediante técnicas de análisis histológico y microscópico, las causas de lesiones en tejidos blandos
	Comparar lesiones con objetos o instrumentos que podrían haberlas causado, a modo de ejercicio de trazabilidad
	Combinar el estudio de la mecánica y la biología para analizar las lesiones traumáticas
	Estudiar las fuerzas y las consecuencias que generan un evento traumático a través del análisis de la cinética de la lesión
	Evaluar lesiones en el cuerpo y determinar la causa del accidente por medio del Análisis de la dinámica del impacto que mide velocidad y dirección de impactos
	Utilizar tecnologías como la Tomografía Computarizada y la Resonancia Magnética para medir el alcance de lesiones en el organismo
<b>Últimas innovaciones en criminalística y criminología</b>	Analizar imágenes y vídeos de vigilancia en busca de pistas y para automatizar tareas de investigación repetitivas a accidentes automovilísticos por medio de Inteligencia Artificial
	Examinar el ADN de baja cantidad o degradado para obtener resultados a partir de muestras muy pequeñas o en mal estado
	Identificar a individuos en base a su microbioma a partir de técnicas específicas de recolección de ese aspecto del ADN
	Usar la neurocriminología para estudiar las causas biológicas y neurológicas de la delincuencia
<b>Avances médicos en Sexología Forense</b>	Determinar, mediante el análisis de trazas minúsculas, la vinculación de individuos específicos con escenas del crimen u objetos extraídos de ellas
	Implementar los protocolos de comprensión más actualizados sobre causas subyacentes de las enfermedades y las lesiones, para una mejor investigación de la causa de la muerte en casos de homicidio o bajo sospecha
	Implementar la microscopía electrónica y espectroscopía han permitido la identificación de espermatozoides en muestras cada vez más pequeñas

## Seguro de responsabilidad civil

La máxima preocupación de esta institución es garantizar la seguridad tanto de los profesionales en prácticas como de los demás agentes colaboradores necesarios en los procesos de capacitación práctica en la empresa. Dentro de las medidas dedicadas a lograrlo, se encuentra la respuesta ante cualquier incidente que pudiera ocurrir durante todo el proceso de enseñanza-aprendizaje.

Para ello, esta entidad educativa se compromete a contratar un seguro de responsabilidad civil que cubra cualquier eventualidad que pudiera surgir durante el desarrollo de la estancia en el centro de prácticas.

Esta póliza de responsabilidad civil de los profesionales en prácticas tendrá coberturas amplias y quedará suscrita de forma previa al inicio del periodo de la capacitación práctica. De esta forma el profesional no tendrá que preocuparse en caso de tener que afrontar una situación inesperada y estará cubierto hasta que termine el programa práctico en el centro.



## Condiciones generales de la capacitación práctica

Las condiciones generales del acuerdo de prácticas para el programa serán las siguientes:

- 1. TUTORÍA:** durante el Máster Semipresencial el alumno tendrá asignados dos tutores que le acompañarán durante todo el proceso, resolviendo las dudas y cuestiones que pudieran surgir. Por un lado, habrá un tutor profesional perteneciente al centro de prácticas que tendrá como fin orientar y apoyar al alumno en todo momento. Por otro lado, también tendrá asignado un tutor académico cuya misión será la de coordinar y ayudar al alumno durante todo el proceso resolviendo dudas y facilitando todo aquello que pudiera necesitar. De este modo, el profesional estará acompañado en todo momento y podrá consultar las dudas que le surjan, tanto de índole práctica como académica.
- 2. DURACIÓN:** el programa de prácticas tendrá una duración de tres semanas continuadas de formación práctica, distribuidas en jornadas de 8 horas y cinco días a la semana. Los días de asistencia y el horario serán responsabilidad del centro, informando al profesional debidamente y de forma previa, con suficiente tiempo de antelación para favorecer su organización.
- 3. INASISTENCIA:** en caso de no presentarse el día del inicio del Máster Semipresencial, el alumno perderá el derecho a la misma sin posibilidad de reembolso o cambio de fechas. La ausencia durante más de dos días a las prácticas sin causa justificada/ médica, supondrá la renuncia las prácticas y, por tanto, su finalización automática. Cualquier problema que aparezca durante el transcurso de la estancia se tendrá que informar debidamente y de forma urgente al tutor académico.

**4. CERTIFICACIÓN:** el alumno que supere el Máster Semipresencial recibirá un certificado que le acreditará la estancia en el centro en cuestión.

**5. RELACIÓN LABORAL:** el Máster Semipresencial no constituirá una relación laboral de ningún tipo.

**6. ESTUDIOS PREVIOS:** algunos centros podrán requerir certificado de estudios previos para la realización del Máster Semipresencial. En estos casos, será necesario presentarlo al departamento de prácticas de TECH para que se pueda confirmar la asignación del centro elegido.

**7. NO INCLUYE:** el Máster Semipresencial no incluirá ningún elemento no descrito en las presentes condiciones. Por tanto, no incluye alojamiento, transporte hasta la ciudad donde se realicen las prácticas, visados o cualquier otra prestación no descrita.

No obstante, el alumno podrá consultar con su tutor académico cualquier duda o recomendación al respecto. Este le brindará toda la información que fuera necesaria para facilitarle los trámites.

08

# ¿Dónde puedo hacer las Prácticas Clínicas?

Las prácticas proporcionadas por este Máster Semipresencial tendrán lugar en un centro de gran prestigio en relación a las técnicas de Peritaje Médico y Valoración del Daño Corporal. Durante esa estancia presencial, el especialista aplicará competencias de primer nivel, cuyo dominio teórico alcanzó en la fase inicial del programa. Al mismo tiempo, tendrá acceso a pacientes reales, bajo el estricto y riguroso acompañamiento de expertos de gran renombre. Todo el proceso académico se desarrollará a lo largo de 3 semanas intensivas de manera presencial e inmersiva.



“

*TECH pondrá a tu disposición centros de prestigio global donde ampliarás tus competencias con respecto al Peritaje Médico y la Valoración del Daño Corporal en el medio hospitalario”*



El alumno podrá cursar la parte práctica de este Máster Semipresencial en los siguientes centros:



Medicina

**Grupo Valora**

País	Ciudad
España	Sevilla

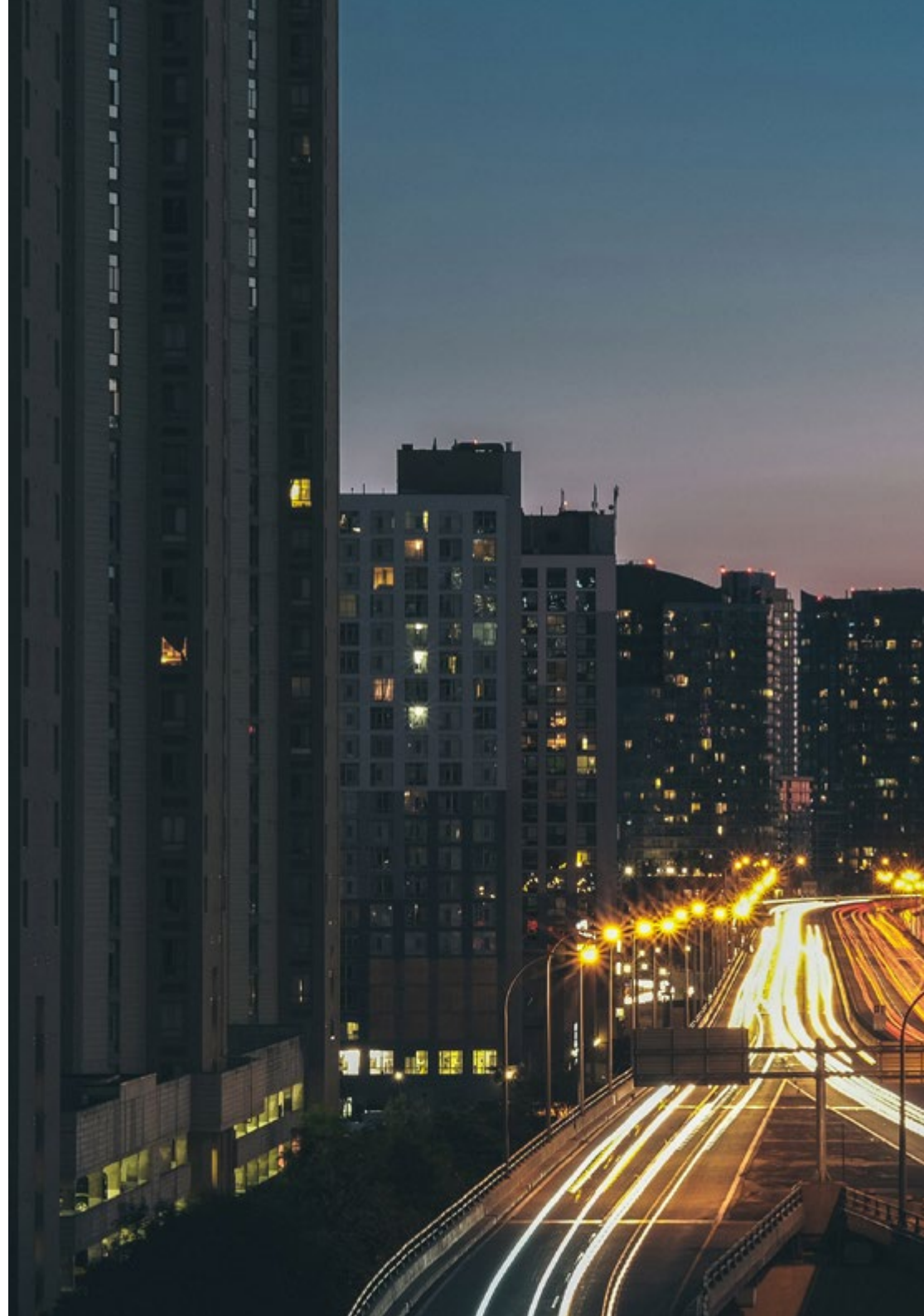
Dirección: Avda. República Argentina  
35a-3º 41011 Sevilla

Centro especializado en el campo  
médico-pericial

---

**Capacitaciones prácticas relacionadas:**

- Peritaje Médico y Valoración del Daño Corporal







**Clínica Espasana**

País	Ciudad
España	Alicante

Dirección: C/ Poeta Hassan,  
Rasid, nº1, 03400 Villena, Alicante

La Clínica Espasana es un centro policlínico  
con gran variedad de especialidades

---

**Capacitaciones prácticas relacionadas:**

- Diagnóstico en Fisioterapia
- Fisioterapia en Atención Primaria



*Aprovecha esta oportunidad para rodearte de profesionales expertos y nutrirte de su metodología de trabajo*

09

# Metodología

Este programa de capacitación ofrece una forma diferente de aprender. Nuestra metodología se desarrolla a través de un modo de aprendizaje de forma cíclica: ***el Relearning***.

Este sistema de enseñanza es utilizado, por ejemplo, en las facultades de medicina más prestigiosas del mundo y se ha considerado uno de los más eficaces por publicaciones de gran relevancia como el ***New England Journal of Medicine***.



“

*Descubre el Relearning, un sistema que abandona el aprendizaje lineal convencional para llevarte a través de sistemas cíclicos de enseñanza: una forma de aprender que ha demostrado su enorme eficacia, especialmente en las materias que requieren memorización”*

## En TECH empleamos el Método del Caso

Ante una determinada situación, ¿qué debería hacer un profesional? A lo largo del programa, los estudiantes se enfrentarán a múltiples casos clínicos simulados, basados en pacientes reales en los que deberán investigar, establecer hipótesis y, finalmente, resolver la situación. Existe abundante evidencia científica sobre la eficacia del método. Los especialistas aprenden mejor, más rápido y de manera más sostenible en el tiempo.

*Con TECH podrás experimentar una forma de aprender que está moviendo los cimientos de las universidades tradicionales de todo el mundo.*



Según el Dr. Gérvas, el caso clínico es la presentación comentada de un paciente, o grupo de pacientes, que se convierte en «caso», en un ejemplo o modelo que ilustra algún componente clínico peculiar, bien por su poder docente, bien por su singularidad o rareza. Es esencial que el caso se apoye en la vida profesional actual, intentando recrear los condicionantes reales en la práctica profesional del médico.

“

*¿Sabías que este método fue desarrollado en 1912, en Harvard, para los estudiantes de Derecho? El método del caso consistía en presentarles situaciones complejas reales para que tomaran decisiones y justificasen cómo resolverlas. En 1924 se estableció como método estándar de enseñanza en Harvard”*

La eficacia del método se justifica con cuatro logros fundamentales:

1. Los alumnos que siguen este método no solo consiguen la asimilación de conceptos, sino un desarrollo de su capacidad mental, mediante ejercicios de evaluación de situaciones reales y aplicación de conocimientos.
2. El aprendizaje se concreta de una manera sólida en capacidades prácticas que permiten al alumno una mejor integración en el mundo real.
3. Se consigue una asimilación más sencilla y eficiente de las ideas y conceptos, gracias al planteamiento de situaciones que han surgido de la realidad.
4. La sensación de eficiencia del esfuerzo invertido se convierte en un estímulo muy importante para el alumnado, que se traduce en un interés mayor en los aprendizajes y un incremento del tiempo dedicado a trabajar en el curso.



## Relearning Methodology

TECH aúna de forma eficaz la metodología del Estudio de Caso con un sistema de aprendizaje 100% online basado en la reiteración, que combina 8 elementos didácticos diferentes en cada lección.

Potenciamos el Estudio de Caso con el mejor método de enseñanza 100% online: el Relearning.

*El profesional aprenderá mediante casos reales y resolución de situaciones complejas en entornos simulados de aprendizaje. Estos simulacros están desarrollados a partir de software de última generación que permiten facilitar el aprendizaje inmersivo.*



Situado a la vanguardia pedagógica mundial, el método Relearning ha conseguido mejorar los niveles de satisfacción global de los profesionales que finalizan sus estudios, con respecto a los indicadores de calidad de la mejor universidad online en habla hispana (Universidad de Columbia).

Con esta metodología, se han capacitado más de 250.000 médicos con un éxito sin precedentes en todas las especialidades clínicas con independencia de la carga en cirugía. Nuestra metodología pedagógica está desarrollada en un entorno de máxima exigencia, con un alumnado universitario de un perfil socioeconómico alto y una media de edad de 43,5 años.

*El Relearning te permitirá aprender con menos esfuerzo y más rendimiento, implicándote más en tu especialización, desarrollando el espíritu crítico, la defensa de argumentos y el contraste de opiniones: una ecuación directa al éxito.*

En nuestro programa, el aprendizaje no es un proceso lineal, sino que sucede en espiral (aprender, desaprender, olvidar y reaprender). Por eso, se combinan cada uno de estos elementos de forma concéntrica.

La puntuación global que obtiene el sistema de aprendizaje de TECH es de 8.01, con arreglo a los más altos estándares internacionales.



Este programa ofrece los mejores materiales educativos, preparados a conciencia para los profesionales:



#### Material de estudio

Todos los contenidos didácticos son creados por los especialistas que van a impartir el curso, específicamente para él, de manera que el desarrollo didáctico sea realmente específico y concreto.

Estos contenidos son aplicados después al formato audiovisual, para crear el método de trabajo online de TECH. Todo ello, con las técnicas más novedosas que ofrecen piezas de gran calidad en todos y cada uno los materiales que se ponen a disposición del alumno.



#### Técnicas quirúrgicas y procedimientos en vídeo

TECH acerca al alumno las técnicas más novedosas, los últimos avances educativos y al primer plano de la actualidad en técnicas médicas. Todo esto, en primera persona, con el máximo rigor, explicado y detallado para contribuir a la asimilación y comprensión del estudiante. Y lo mejor de todo, pudiéndolo ver las veces que quiera.



#### Resúmenes interactivos

El equipo de TECH presenta los contenidos de manera atractiva y dinámica en píldoras multimedia que incluyen audios, vídeos, imágenes, esquemas y mapas conceptuales con el fin de afianzar el conocimiento.

Este exclusivo sistema educativo para la presentación de contenidos multimedia fue premiado por Microsoft como "Caso de éxito en Europa".



#### Lecturas complementarias

Artículos recientes, documentos de consenso y guías internacionales, entre otros. En la biblioteca virtual de TECH el estudiante tendrá acceso a todo lo que necesita para completar su capacitación.







#### Análisis de casos elaborados y guiados por expertos

El aprendizaje eficaz tiene, necesariamente, que ser contextual. Por eso, TECH presenta los desarrollos de casos reales en los que el experto guiará al alumno a través del desarrollo de la atención y la resolución de las diferentes situaciones: una manera clara y directa de conseguir el grado de comprensión más elevado.



#### Testing & Retesting

Se evalúan y reevalúan periódicamente los conocimientos del alumno a lo largo del programa, mediante actividades y ejercicios evaluativos y autoevaluativos para que, de esta manera, el estudiante compruebe cómo va consiguiendo sus metas.



#### Clases magistrales

Existe evidencia científica sobre la utilidad de la observación de terceros expertos. El denominado Learning from an Expert afianza el conocimiento y el recuerdo, y genera seguridad en las futuras decisiones difíciles.



#### Guías rápidas de actuación

TECH ofrece los contenidos más relevantes del curso en forma de fichas o guías rápidas de actuación. Una manera sintética, práctica y eficaz de ayudar al estudiante a progresar en su aprendizaje.



# 10 Titulación

El Título de Máster Semipresencial en Peritaje Médico y Valoración del Daño Corporal garantiza, además de la capacitación más rigurosa y actualizada, el acceso a un título de Máster Semipresencial expedido por TECH Universidad Tecnológica.



“

*Supera con éxito este programa y recibe tu titulación universitaria sin desplazamientos ni farragosos trámites”*

Este **Título de Máster Semipresencial en Peritaje Médico y Valoración del Daño Corporal** contiene el programa más completo y actualizado del panorama profesional y académico.

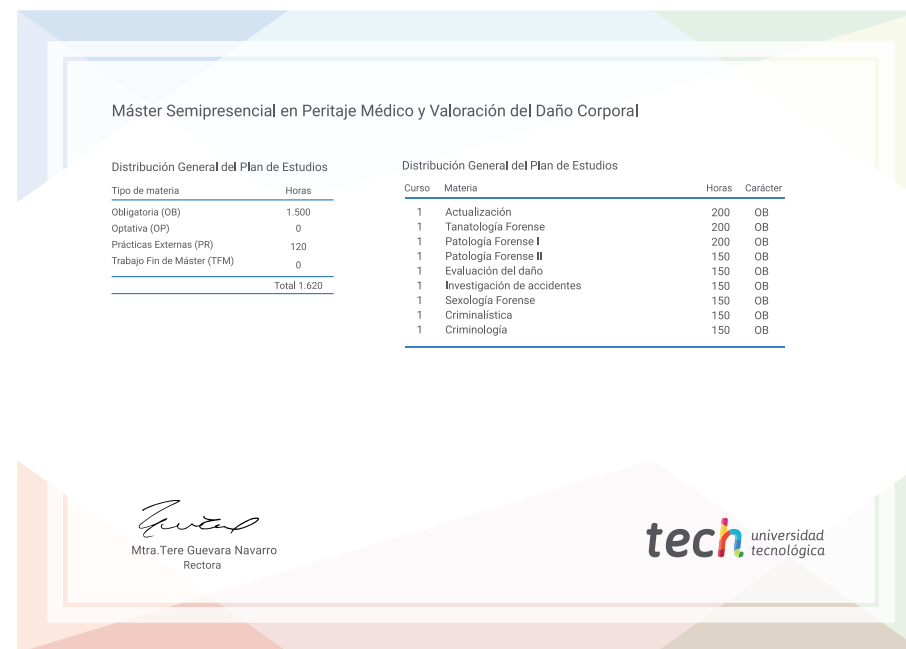
Tras la superación de las pruebas por parte del alumno, este recibirá por correo postal, con acuse de recibo, el correspondiente Certificado de Máster Semipresencial expedido por TECH.

Además del Diploma, podrá obtener un certificado, así como el certificado del contenido del programa. Para ello, deberá ponerse en contacto con su asesor académico, que le brindará toda la información necesaria.

Título: **Máster Semipresencial en Peritaje Médico y Valoración del Daño Corporal**

Modalidad: **Semipresencial (Online + Prácticas Clínicas)**

Duración: **12 meses**



\*Apostilla de La Haya. En caso de que el alumno solicite que su título en papel recabe la Apostilla de La Haya, TECH EDUCATION realizará las gestiones oportunas para su obtención, con un coste adicional.



## Máster Semipresencial

Peritaje Médico y Valoración  
del Daño Corporal

Modalidad: Semipresencial (Online + Prácticas Clínicas)

Duración: 12 meses

Titulación: TECH Universidad Tecnológica

# Máster Semipresencial

Peritaje Médico y Valoración  
del Daño Corporal