

Máster Semipresencial

Medicina de Urgencias,
Emergencias y Catástrofes





Máster Semipresencial

Medicina de Urgencias, Emergencias y Catástrofes

Modalidad: Semipresencial (Online + Prácticas)

Duración: 12 meses

Titulación: TECH Global University

Créditos: 60 + 4 ECTS

Acceso web: www.techtitute.com/medicina/master-semipresencial/master-semipresencial-medicina-urgencias-emergencias-catastrofes



Índice

01

Presentación del programa

pág. 4

02

¿Por qué estudiar en TECH?

pág. 8

03

Plan de estudios

pág. 12

04

Objetivos docentes

pág. 20

05

Prácticas

pág. 28

06

Centros de prácticas

pág. 34

07

Metodología de estudio

pág. 40

08

Cuadro docente

pág. 50

09

Titulación

pág. 58

01

Presentación del programa

La Medicina de Urgencias, Emergencias y Catástrofes ha adquirido un papel central en los sistemas de salud contemporáneos, especialmente frente al incremento de eventos críticos que exigen una respuesta médica inmediata, coordinada y eficaz. Según un informe de la Organización Mundial de la Salud, más del 50% de las muertes evitables en países de ingresos bajos y medios están relacionadas con la falta de acceso a servicios de emergencia bien estructurados. En este escenario, este programa universitario de TECH Global University se presenta como la mejor opción académica del mercado, diseñada para médicos que buscan especializarse en uno de los ámbitos más desafiantes y determinantes de la práctica sanitaria. Todo ello, a partir de una innovadora metodología online y presencial.



“

Con este Máster Semipresencial desarrollarás un perfil de intervención rápida, eficaz y con capacidad de coordinación en escenarios de máxima complejidad”

Una de las áreas más críticas y exigentes dentro del sistema sanitario es la Medicina de Urgencias, Emergencias y Catástrofes. Asimismo, la rapidez de respuesta, la capacidad de liderazgo en situaciones de alta presión y el dominio de protocolos de actuación multidisciplinar son esenciales para salvar vidas y minimizar el impacto de eventos adversos. En un mundo donde las emergencias médicas, los desastres naturales y las crisis sanitarias son cada vez más frecuentes, se hace indispensable contar con profesionales altamente capacitados para actuar con eficacia y decisión.

Conscientes de esta necesidad, TECH Global University ha desarrollado este Máster Semipresencial en Medicina de Urgencias, Emergencias y Catástrofes que brindará los conocimientos más actualizados relacionados con la atención inmediata y la gestión de escenarios clínicos de máxima complejidad. A lo largo del itinerario académico, se abordarán temas esenciales como el triage avanzado, el soporte vital en trauma y cardiología, la Medicina prehospitalaria, la intervención en eventos NBQ (nuclear, biológico y químico) y la coordinación de equipos en contextos de catástrofe.

Este recorrido académico permitirá a los profesionales adquirir competencias que no solo optimizan su desempeño clínico, sino que también amplían significativamente sus horizontes laborales. Tras completar esta capacitación, los egresados estarán preparados para ocupar cargos de responsabilidad en servicios de urgencias hospitalarias, unidades móviles, centros de coordinación de emergencias y organizaciones de respuesta humanitaria, tanto a nivel nacional, como internacional.

Adicionalmente, esta titulación universitaria se desarrollará inicialmente bajo una modalidad online, lo que le permitirá al profesional avanzar a su propio ritmo, sin interferir con sus compromisos laborales. Además, TECH Global University incorporará su exclusiva metodología *Relearning*, que refuerza la comprensión y retención de conceptos clave mediante la reiteración inteligente. Como complemento, el programa universitario incluirá una estancia práctica en un centro sanitario de prestigio, donde cada especialista podrá aplicar lo aprendido en entornos reales y exigentes. Por último, se brindarán 10 exclusivas *Masterclasses* impartidas por un destacado Director Invitado Internacional.

Este **Máster Semipresencial en Medicina de Urgencias, Emergencias y Catástrofes** contiene el programa universitario más completo y actualizado del mercado. Sus características más destacadas son:

- ♦ Desarrollo de más de 100 casos clínicos, presentados por expertos en la atención de pacientes en casos de urgencias, emergencias y catástrofes y profesores universitarios de amplia experiencia en este ámbito
- ♦ Sus contenidos gráficos, esquemáticos y eminentemente prácticos con los que están concebidos, recogen una información científica y asistencial sobre aquellas disciplinas médicas indispensables para el ejercicio profesional
- ♦ Las novedades sobre la atención de pacientes en casos de Urgencias, Emergencias y Catástrofes
- ♦ Los ejercicios prácticos donde realizar el proceso de autoevaluación para mejorar el aprendizaje
- ♦ Su hincapié en metodologías innovadoras en la atención de pacientes en casos de Urgencias, Emergencias y Catástrofe
- ♦ Todo esto se complementará con lecciones teóricas, preguntas al experto, foros de discusión de temas controvertidos y trabajos de reflexión individual
- ♦ Disponibilidad de los contenidos desde cualquier dispositivo fijo o portátil con conexión a internet
- ♦ Además, podrás realizar una estancia de prácticas clínicas en uno de los mejores centros hospitalarios



Un Director Invitado Internacional te brindará exclusivas Masterclasses diseñadas para renovar y ampliar tus conocimientos en Medicina de Urgencias”

“

Realizarás una estancia intensiva de 3 semanas en una institución médica de prestigio, adquiriendo los conocimientos necesarios para crecer personal y profesionalmente”

En esta propuesta de Máster, de carácter profesionalizante y modalidad semipresencial, el programa está dirigido a la actualización de profesionales de la Medicina que desarrollan sus funciones de unidades de asistencia ante Urgencias, Emergencias y Catástrofes. Los contenidos están basados en la última evidencia científica, y orientados de manera didáctica para integrar el saber teórico en la práctica sanitaria, y los elementos teórico-prácticos facilitarán la actualización del conocimiento y permitirán la toma de decisiones en el manejo del paciente.

Gracias a su contenido multimedia elaborado con la última tecnología educativa permitirán al profesional de medicina un aprendizaje situado y contextual, es decir, un entorno simulado que proporcionará un aprendizaje inmersivo programado para entrenarse ante situaciones reales. El diseño de este programa está basado en el Aprendizaje Basado en Problemas, mediante el cual deberá tratar de resolver las distintas situaciones de práctica profesional que se le planteen a lo largo del mismo. Para ello, contará con la ayuda de un novedoso sistema de vídeo interactivo realizado por reconocidos expertos.

Este programa universitario te dará la oportunidad de actualizar tus conocimientos en un escenario real, con el máximo rigor científico de una institución de vanguardia tecnológica.

Añadirás a tu aprendizaje online la realización de prácticas clínicas con los más altos estándares de calidad y nivel tecnológico en un centro hospitalario de élite.



02

¿Por qué estudiar en TECH?

TECH es la mayor Universidad digital del mundo. Con un impresionante catálogo de más de 14.000 programas universitarios, disponibles en 11 idiomas, se posiciona como líder en empleabilidad, con una tasa de inserción laboral del 99%. Además, cuenta con un enorme claustro de más de 6.000 profesores de máximo prestigio internacional.



“

*Estudia en la mayor universidad digital
del mundo y asegura tu éxito profesional.
El futuro empieza en TECH”*

La mejor universidad online del mundo según FORBES

La prestigiosa revista Forbes, especializada en negocios y finanzas, ha destacado a TECH como «la mejor universidad online del mundo». Así lo han hecho constar recientemente en un artículo de su edición digital en el que se hacen eco del caso de éxito de esta institución, «gracias a la oferta académica que ofrece, la selección de su personal docente, y un método de aprendizaje innovador orientado a formar a los profesionales del futuro».

El mejor claustro docente top internacional

El claustro docente de TECH está integrado por más de 6.000 profesores de máximo prestigio internacional. Catedráticos, investigadores y altos ejecutivos de multinacionales, entre los cuales se destacan Isaiah Covington, entrenador de rendimiento de los Boston Celtics; Magda Romanska, investigadora principal de MetaLAB de Harvard; Ignacio Wistuba, presidente del departamento de patología molecular traslacional del MD Anderson Cancer Center; o D.W Pine, director creativo de la revista TIME, entre otros.

La mayor universidad digital del mundo

TECH es la mayor universidad digital del mundo. Somos la mayor institución educativa, con el mejor y más amplio catálogo educativo digital, cien por cien online y abarcando la gran mayoría de áreas de conocimiento. Ofrecemos el mayor número de titulaciones propias, titulaciones oficiales de posgrado y de grado universitario del mundo. En total, más de 14.000 títulos universitarios, en once idiomas distintos, que nos convierten en la mayor institución educativa del mundo.



Los planes de estudio más completos del panorama universitario

TECH ofrece los planes de estudio más completos del panorama universitario, con temarios que abarcan conceptos fundamentales y, al mismo tiempo, los principales avances científicos en sus áreas científicas específicas. Asimismo, estos programas son actualizados continuamente para garantizar al alumnado la vanguardia académica y las competencias profesionales más demandadas. De esta forma, los títulos de la universidad proporcionan a sus egresados una significativa ventaja para impulsar sus carreras hacia el éxito.

Un método de aprendizaje único

TECH es la primera universidad que emplea el *Relearning* en todas sus titulaciones. Se trata de la mejor metodología de aprendizaje online, acreditada con certificaciones internacionales de calidad docente, dispuestas por agencias educativas de prestigio. Además, este disruptivo modelo académico se complementa con el "Método del Caso", configurando así una estrategia de docencia online única. También en ella se implementan recursos didácticos innovadores entre los que destacan vídeos en detalle, infografías y resúmenes interactivos.

La universidad online oficial de la NBA

TECH es la universidad online oficial de la NBA. Gracias a un acuerdo con la mayor liga de baloncesto, ofrece a sus alumnos programas universitarios exclusivos, así como una gran variedad de recursos educativos centrados en el negocio de la liga y otras áreas de la industria del deporte. Cada programa tiene un currículo de diseño único y cuenta con oradores invitados de excepción: profesionales con una distinguida trayectoria deportiva que ofrecerán su experiencia en los temas más relevantes.

Líderes en empleabilidad

TECH ha conseguido convertirse en la universidad líder en empleabilidad. El 99% de sus alumnos obtienen trabajo en el campo académico que ha estudiado, antes de completar un año luego de finalizar cualquiera de los programas de la universidad. Una cifra similar consigue mejorar su carrera profesional de forma inmediata. Todo ello gracias a una metodología de estudio que basa su eficacia en la adquisición de competencias prácticas, totalmente necesarias para el desarrollo profesional.



Google Partner Premier

El gigante tecnológico norteamericano ha otorgado a TECH la insignia Google Partner Premier. Este galardón, solo al alcance del 3% de las empresas del mundo, pone en valor la experiencia eficaz, flexible y adaptada que esta universidad proporciona al alumno. El reconocimiento no solo acredita el máximo rigor, rendimiento e inversión en las infraestructuras digitales de TECH, sino que también sitúa a esta universidad como una de las compañías tecnológicas más punteras del mundo.



La universidad mejor valorada por sus alumnos

Los alumnos han posicionado a TECH como la universidad mejor valorada del mundo en los principales portales de opinión, destacando su calificación más alta de 4,9 sobre 5, obtenida a partir de más de 1.000 reseñas. Estos resultados consolidan a TECH como la institución universitaria de referencia a nivel internacional, reflejando la excelencia y el impacto positivo de su modelo educativo.



03

Plan de estudios

Este exhaustivo plan de estudios ha sido estructurado con una visión integral, que combina el conocimiento teórico más actualizado con la aplicación práctica en entornos reales. A lo largo del programa universitario, los profesionales profundizarán en áreas clave como el soporte vital avanzado, la atención al trauma grave, la intervención en desastres naturales, los protocolos ante amenazas NBQ (nuclear, biológica y química), y la gestión de equipos multidisciplinarios en situaciones de crisis. De este modo, los egresados desarrollarán herramientas de coordinación logística, comunicación en emergencias, Medicina prehospitalaria y principios éticos para la atención en contextos de catástrofe.





“

Este plan de estudios representa una oportunidad única para avanzar hacia un perfil profesional especializado, con una preparación rigurosa y adaptada a los desafíos reales que plantea la atención en urgencias”

Módulo 1. Generalidades

- 1.1. Definiciones y conceptos
- 1.2. Atención integral
- 1.3. Bioética y Legislación en Urgencias y Emergencias
- 1.4. Bioética
- 1.5. Legislación

Módulo 2. Servicios de Emergencias y transporte sanitario

- 2.1. Organización de los sistemas de Emergencias médicas
- 2.2. Coordinación y regulación sanitaria
- 2.3. Sistemas de información y registros
- 2.4. Tipos de transporte sanitario
 - 2.4.1. Transporte intrahospitalario
 - 2.4.2. Transporte interhospitalario
 - 2.4.3. Transporte sanitario terrestre
 - 2.4.4. Transporte sanitario aéreo
- 2.5. Tipos de recursos sanitarios extrahospitalarios
- 2.6. Fisiopatología del transporte sanitario y posiciones del traslado
- 2.7. Transferencia del paciente. Modelos

Módulo 3. Soporte cardiovascular avanzado

- 3.1. Soporte vital básico en el adulto
 - 3.1.1. Generalidades
- 3.2. Soporte vital avanzado en el adulto
 - 3.2.1. Actuación ante Bradiarritmia
 - 3.2.2. Actuación ante Taquiarritmias
- 3.3. Soporte vital básico pediátrico
- 3.4. Soporte vital avanzado pediátrico y neonatal
 - 3.4.1. Reconocimiento y manejo del niño gravemente enfermo
 - 3.4.2. Manejo avanzado de la Vía Aérea
 - 3.4.3. Conceptos básicos de la ventilación mecánica en pediatría
 - 3.4.4. Vías de infusión y fármacos en RCP pediátrica
 - 3.4.5. Algoritmos de SVA pediátrico y tratamiento de las Arritmias





- 3.5. Reanimación neonatal
 - 3.5.1. Estabilización y transporte neonatal
- 3.6. Soporte vital avanzado en el paciente con Trauma grave
- 3.7. Soporte vital avanzado en casos especiales

Módulo 4. Emergencias cardiovasculares

- 4.1. Arritmias
- 4.2. Síncope
- 4.3. Dolor Torácico Agudo
- 4.4. Síndrome Coronario Agudo. Código Infarto
- 4.5. Pericarditis, taponamiento cardíaco
- 4.6. Insuficiencia Cardíaca
- 4.7. Edema Agudo de Pulmón
- 4.8. Trombosis Venosa Profunda (TVP)
- 4.9. Tromboembolismo Pulmonar (TEP)
- 4.10. Disección aórtica
- 4.11. Emergencias hipertensivas
- 4.12. *Shock*

Módulo 5. Emergencias respiratorias

- 5.1. Emergencias respiratorias
- 5.2. Neumonía
- 5.3. Exacerbación de la EPOC
- 5.4. Pleuritis y Derrame Pleural
- 5.5. Neumotórax
- 5.6. Hemoptisis

Módulo 6. Emergencias neurológicas

- 6.1. Valoración neurológica del paciente crítico
- 6.2. Trastornos Vasculares, código Ictus
- 6.3. Alteraciones del Nivel de Consciencia
- 6.4. Hipertensión Intracraneal
- 6.5. Infecciones del Sistema Nervioso Central
- 6.6. Crisis Comiciales y Estatus Epiléptico
- 6.7. Cefaleas
- 6.8. Síndrome Vertiginoso (Vértigo)

Módulo 7. Emergencias digestivas

- 7.1. Dolor Abdominal Agudo
- 7.2. Hemorragia Digestiva Aguda y Trastornos Vasculares
- 7.3. Obstrucción Intestinal
- 7.4. Gastroenteritis Aguda
- 7.5. Pancreatitis Aguda
- 7.6. Patología Biliar Aguda
- 7.7. Patología Anal Aguda

Módulo 8. Emergencias endocrinometabólicas

- 8.1. Trastornos del Metabolismo de la Glucosa
- 8.2. Urgencias tiroideas
- 8.3. Trastornos del Equilibrio Ácido-base
- 8.4. Trastornos del Equilibrio Hídrico
- 8.5. Trastornos del Equilibrio Electrolítico

Módulo 9. Emergencias nefrourológicas

- 9.1. Emergencias nefrourológicas
- 9.2. Litiasis Renal y del sistema excretor
- 9.3. Retención Urinaria
- 9.4. Infecciones del Tracto Urinario
- 9.5. Fracaso Renal Agudo
- 9.6. Hematuria
- 9.7. Síndrome Escrotal Agudo
- 9.8. Patología Uretral

Módulo 10. Emergencias hematológicas, inmunológicas e infecciosas

- 10.1. Hemoterapia
- 10.2. Trombopenia
- 10.3. Anticoagulación y Tromboprofilaxis
- 10.4. Alergias y reacciones anafilácticas
- 10.5. Exposición de riesgo y exposición a material potencialmente contaminante
- 10.6. Fiebre de Origen Desconocido
- 10.7. Sepsis y Shock Séptico

Módulo 11. Emergencias psiquiátricas

- 11.1. Psicopatologías
- 11.2. Agitación Psicomotriz
- 11.3. Patología Aguda Alcohólica
- 11.4. Intento autolítico
- 11.5. Crisis de Ansiedad
- 11.6. Síndrome Neuroléptico Maligno

Módulo 12. Emergencias oftalmológicas

- 12.1. Enfermedades de los Párpados y Sistema Lagrimal
- 12.2. Ojo rojo
- 12.3. Pérdida brusca de visión
- 12.4. Agresiones oculares

Módulo 13. Emergencias otorrinolaringológicas

- 13.1. Procesos infecciosos en ORL
- 13.2. Cuerpos extraños en ORL
- 13.3. Epistaxis
- 13.4. Sordera súbita

Módulo 14. Emergencias toxicológicas

- 14.1. Aspectos generales del paciente intoxicado
- 14.2. Intoxicaciones más frecuentes

Módulo 15. Paciente terminal en Urgencias

- 15.1. Complicaciones urgentes del paciente terminal
- 15.2. Atención a la situación de últimos días
- 15.3. Dermatología en urgencias
- 15.4. Donación de órganos y tejidos

Módulo 16. Emergencias obstétricas

- 16.1. Trastornos Inflamatorios, infecciosos y otras Urgencias
- 16.2. Hemorragias Ginecológicas
- 16.3. Urgencias durante el embarazo y puerperio
- 16.4. Asistencia al parto en Emergencias
- 16.5. Abuso sexual

Módulo 17. Urgencias y Emergencias pediátricas

- 17.1. Cólico del lactante
- 17.2. Síndrome Febril
- 17.3. Convulsiones
- 17.4. Patología de las Vías Respiratorias
- 17.5. Enfermedades Exantemáticas
- 17.6. Patología Digestiva
- 17.7. Maltrato infantil
- 17.8. Transporte del paciente crítico pediátrico

Módulo 18. Atención al Trauma Grave (Catástrofes o EEH)

- 18.1. Generalidades
- 18.2. Biomecánica de los accidentes
- 18.3. Valoración primaria y secundaria
- 18.4. TCE
- 18.5. Traumatismo Torácico
- 18.6. Traumatismo Abdominal
- 18.7. Traumatismo Vertebral y Lesión Medular
- 18.8. Traumatismo del Aparato Locomotor
- 18.9. Heridas
- 18.10. *Shock* Hipovolémico
- 18.11. Trauma pediátrico
- 18.12. Trauma en la embarazada
- 18.13. Traumatismos especiales
- 18.14. Traumatismos por agentes físicos y ambientales
- 18.15. Mordeduras y picaduras
- 18.16. Analgesia y sedación
- 18.17. Movilización e inmovilización. Materiales y técnicas
- 18.18. Rescate y asistencia sanitaria en lugares confinados y remotos

Módulo 19. Incidentes de múltiples víctimas (IMV) y Catástrofes

- 19.1. Generalidades
- 19.2. Gestión de IMV y Catástrofes
- 19.3. Sectorización
- 19.4. Despliegue y Logística
- 19.5. Triage
- 19.6. Atención a múltiples víctimas
- 19.7. Evacuación
- 19.8. La gestión de un IMV en un hospital
- 19.9. Incidentes NBQR
- 19.10. Planes de Emergencia

Módulo 20. Técnicas diagnósticas y terapéuticas (EHH y Catástrofes)

- 20.1. Sondajes
- 20.2. Canalización venosa periférica y central
- 20.3. Vía intraósea
- 20.4. IOT
- 20.5. Vía aérea difícil
- 20.6. Ventilación mecánica invasiva
- 20.7. Manejo de la ventilación mecánica no invasiva
- 20.8. Pericardiocentesis
- 20.9. Toracocentesis y drenaje pleural
- 20.10. Ecografía de Urgencias
- 20.11. Terapia eléctrica (MP, CV, DF)
- 20.12. Monitorización del estado hemodinámico y electrocardiografía
- 20.13. Capnografía y pulsioximetría
- 20.14. Oxigenoterapia
- 20.15. Monitorización del estado neurológico
- 20.16. Monitorización de la sedoanalgesia
- 20.17. Recogida de muestras analíticas
- 20.18. Escalas de uso frecuente en Urgencias y Emergencias
- 20.19. Parámetros fisiológicos en adultos y niños

Módulo 21. Farmacología en la emergencia

- 21.1. Conceptos básicos
- 21.2. Vías de administración de fármacos en urgencias y Emergencias
- 21.3. Seguridad en la administración de fármacos
- 21.4. Fluidoterapia
- 21.5. Fármacos más frecuentes en Urgencias y Emergencias
- 21.6. Fórmulas y cálculo de dosis





Módulo 22. Otros aspectos importantes en Urgencias y Emergencias

- 22.1. Habilidades de comunicación en Urgencias
- 22.2. Seguridad del paciente
- 22.3. Nuevas competencias del profesional en Urgencias y Emergencias
- 22.4. Nuevas tecnologías en Urgencias y Emergencias

Módulo 23. Actualidad en las Infecciones por Coronavirus

- 23.1. Descubrimiento y evolución de los Coronavirus
- 23.2. Principales características microbiológicas y miembros de la familia de Coronavirus
- 23.3. Cambios epidemiológicos en las Infecciones por Coronavirus desde su descubrimiento a la actualidad
- 23.4. El sistema inmune y las Infecciones por Coronavirus
- 23.5. Patogenia y fisiopatología de las Infecciones por Coronavirus
- 23.6. Grupos de riesgos y mecanismos de transmisión de los Coronavirus
- 23.7. Historia natural de las Infecciones por Coronavirus
- 23.8. Diagnóstico microbiológico actualizado de las Infecciones por Coronavirus
- 23.9. Bioseguridad actual en los laboratorios de microbiología para el manejo de muestras de Coronavirus
- 23.10. Manejo actualizado de las Infecciones por Coronavirus
- 23.11. Desafíos futuros en la prevención, diagnóstico y terapéutica de las Infecciones por Coronavirus

“¿Te gustaría implementar a tu praxis las técnicas diagnósticas y terapéuticas más innovadoras en la atención médica de urgencias? Esta oportunidad académica de TECH Global University te impulsará a cumplir tus propósitos”

04

Objetivos docentes

Este Máster Semipresencial está orientado a proporcionar a los profesionales médicos las competencias necesarias para actuar con eficacia en los escenarios más críticos del ámbito sanitario. A través de un enfoque teórico-práctico y multidisciplinario, el programa universitario busca preparar al facultativo para responder de manera inmediata, organizada y segura ante situaciones que comprometen la vida y salud de los pacientes. De esta manera, desarrollarán habilidades estratégicas, comunicativas y organizativas, indispensables para actuar en redes asistenciales, coordinar dispositivos de respuesta rápida y optimizar los recursos disponibles en situaciones de emergencia.





“

Impulsa tu trayectoria profesional con una enseñanza holística, que te permite avanzar tanto a nivel teórico como práctico”



Objetivo general

- ♦ Al capacitarse con este programa universitario, los profesionales adquirirán una preparación estratégica que los especializará para enfrentar con solvencia los desafíos más exigentes del ámbito asistencial. De este modo, se convertirán en referentes clínicos capaces de actuar con rapidez, eficacia y criterio en situaciones de alta complejidad, tanto en entornos hospitalarios, como extrahospitalarios. Asimismo, dominarán conocimientos técnicos con habilidades operativas y de liderazgo, fundamentales para gestionar emergencias sanitarias, coordinar equipos multidisciplinarios y tomar decisiones críticas bajo presión





Objetivos específicos

Módulo 1. Generalidades

- ◆ Comprender las definiciones y conceptos fundamentales en Urgencias y Emergencias, estableciendo una base sólida para la toma de decisiones en situaciones críticas
- ◆ Aplicar un enfoque de atención integral que contemple la evaluación clínica, la estabilización del paciente y la coordinación eficiente con otros niveles asistenciales

Módulo 2. Servicios de Emergencias y transporte sanitario

- ◆ Examinar los protocolos de coordinación y regulación sanitaria para garantizar una gestión eficiente de los recursos disponibles
- ◆ Diferenciar los tipos de transporte sanitario y sus indicaciones según la condición clínica del paciente y la logística requerida

Módulo 3. Soporte cardiovascular avanzado

- ◆ Aplicar los protocolos de soporte vital básico y avanzado en adultos para mejorar la respuesta ante Emergencias cardiovasculares
- ◆ Implementar estrategias de manejo avanzado de la vía aérea en pacientes pediátricos y neonatales, garantizando una ventilación eficaz

Módulo 4. Emergencias cardiovasculares

- ◆ Identificar los signos y síntomas de las principales Emergencias cardiovasculares para una intervención oportuna y eficaz
- ◆ Aplicar protocolos de manejo en el síndrome coronario agudo y otras afecciones críticas, garantizando una atención basada en la evidencia

Módulo 5. Emergencias respiratorias

- ♦ Reconocer los signos y síntomas de las principales Emergencias respiratorias para una intervención rápida y efectiva
- ♦ Establecer estrategias terapéuticas adecuadas para garantizar una ventilación eficiente y prevenir complicaciones en situaciones de Insuficiencia Respiratoria Aguda

Módulo 6. Emergencias neurológicas

- ♦ Identificar los signos clínicos de las principales Emergencias neurológicas para facilitar una intervención temprana y efectiva
- ♦ Establecer protocolos de atención en infecciones del sistema nervioso central, Cefaleas y Síndrome Vertiginoso para reducir complicaciones y mejorar el pronóstico

Módulo 7. Emergencias digestivas

- ♦ Reconocer los signos y síntomas de las principales Emergencias digestivas para facilitar un diagnóstico oportuno
- ♦ Determinar las intervenciones más efectivas en casos de Obstrucción Intestinal, Pancreatitis y Gastroenteritis Aguda

Módulo 8. Emergencias endocrinometabólicas

- ♦ Identificar las Alteraciones Endocrinometabólicas más frecuentes en situaciones de emergencia para optimizar su abordaje clínico
- ♦ Evaluar los Desequilibrios Ácido-base, hídricos y electrolíticos con el fin de implementar estrategias de corrección efectivas

Módulo 9. Emergencias nefrourológicas

- ♦ Identificar las principales Emergencias nefrourológicas para favorecer una intervención rápida y efectiva
- ♦ Diferenciar las causas de la retención urinaria y las Infecciones del Tracto Urinario para seleccionar el tratamiento más adecuado

Módulo 10. Emergencias hematológicas, inmunológicas e infecciosas

- ♦ Describir los principios de la hemoterapia para garantizar su aplicación segura en Emergencias
- ♦ Distinguir los signos y riesgos asociados a la trombopenia y los Trastornos de la Coagulación para optimizar su manejo clínico

Módulo 11. Emergencias psiquiátricas

- ♦ Identificar las principales psicopatologías en el ámbito de urgencias para facilitar una atención adecuada y oportuna
- ♦ Reconocer las manifestaciones del Síndrome Neuroléptico Maligno a fin de prevenir complicaciones graves en el paciente

Módulo 12. Emergencias oftalmológicas

- ♦ Identificar las principales causas de la pérdida brusca de visión para intervenir oportunamente en situaciones de emergencia
- ♦ Evaluar las agresiones oculares con el fin de determinar la gravedad de la Lesión y aplicar el tratamiento adecuado

Módulo 13. Emergencias otorrinolaringológicas

- ♦ Reconocer los principales procesos infecciosos en otorrinolaringología para una atención eficaz en Emergencias
- ♦ Manejar la epistaxis y la sordera súbita con estrategias adecuadas para evitar complicaciones en el paciente

Módulo 14. Emergencias toxicológicas

- ♦ Distinguir los signos y síntomas de intoxicaciones frecuentes para una intervención oportuna
- ♦ Diferenciar los distintos tipos de intoxicaciones y sus abordajes específicos en el ámbito de Emergencias

Módulo 15. Paciente terminal en Urgencias

- ♦ Identificar las complicaciones urgentes que pueden presentarse en el paciente terminal para optimizar su manejo en Urgencias
- ♦ Distinguir los cuidados específicos en la atención de los últimos días de vida, garantizando un enfoque humanizado

Módulo 16. Emergencias obstétricas

- ♦ Reconocer los principales Trastornos Inflamatorios e Infecciosos en el ámbito obstétrico para una intervención oportuna
- ♦ Diferenciar las causas y el abordaje de las hemorragias ginecológicas en situaciones de emergencia

Módulo 17. Urgencias y Emergencias pediátricas

- ♦ Reconocer los signos y síntomas de las principales Urgencias pediátricas para una intervención temprana
- ♦ Especificar los procedimientos de transporte del paciente crítico pediátrico, garantizando su estabilidad durante el traslado

Módulo 18. Atención al Trauma Grave (Catástrofes o EEH)

- ♦ Reconocer los diferentes tipos de traumatismos y sus implicaciones en la atención de Urgencias
- ♦ Analizar la biomecánica de los accidentes y su relación con las lesiones observadas en los pacientes

Módulo 19. Incidentes de múltiples víctimas (IMV) y Catástrofes

- ♦ Reconocer los principios clave en la gestión de incidentes de múltiples víctimas y Catástrofes
- ♦ Analizar los procesos de sectorización, despliegue y logística en escenarios de emergencia masiva

Módulo 20. Técnicas diagnósticas y terapéuticas (EEH y Catástrofes)

- ♦ Identificar las principales técnicas diagnósticas y terapéuticas utilizadas en Emergencias y Catástrofes
- ♦ Explicar los procedimientos de acceso vascular, incluyendo la canalización venosa periférica, central y la vía intraósea

Módulo 21. Farmacología en la emergencia

- ♦ Detallar los conceptos esenciales de la farmacología en situaciones de emergencia
- ♦ Identificar las distintas vías de administración de fármacos en Urgencias y Emergencias

Módulo 22. Otros aspectos importantes en Urgencias y Emergencias

- ♦ Explorar la importancia de las habilidades de comunicación en el entorno de Urgencias para mejorar la atención al paciente
- ♦ Examinar las estrategias para garantizar la seguridad del paciente en situaciones críticas

Módulo 23. Actualidad en las Infecciones por Coronavirus

- ♦ Investigar la evolución y el descubrimiento de los Coronavirus para comprender su impacto en la salud global
- ♦ Identificar las principales características microbiológicas y la diversidad de los miembros de la familia de Coronavirus





“

*Actualizarás tus conocimientos
y serás capaz de realizar una atención
al paciente de calidad, basada en la
última evidencia científica”*

05 Prácticas

Al finalizar la fase online, este innovador programa universitario da paso a un segundo período de capacitación. En esta etapa, los profesionales acceden a una fase práctica en un centro sanitario de reconocido prestigio y alto nivel de exigencia. Durante esta estancia presencial, intensiva y cuidadosamente planificada, contarán con el acompañamiento de un tutor especializado asignado que los guiará a lo largo de todo el proceso de desarrollo de nuevas competencias.



“

Combinarás, de manera excepcional, tus conocimientos prácticos con habilidades prácticas altamente demandadas a través de los contenidos de este Máster Semipresencial”

Esta titulación universitaria cuenta con una actualizada capacitación práctica, conformada por una estancia presencial de 3 semanas, en una institución hospitalaria de prestigio. Ese proceso académico se extenderá de lunes a viernes hasta completar 120 horas consecutivas de aprendizaje. Al mismo tiempo, todo el proceso será supervisado y regido por un tutor designado. Ese profesional se encargará de velar por que el profesional aplique los procedimientos de diagnóstico más innovadores y participe de la planificación terapéutica más actualizada para patologías generadas por una amplia diversidad de Accidentes.

En esta propuesta de capacitación, cada actividad está diseñada para fortalecer y perfeccionar las competencias clave que exige el ejercicio especializado de esta área. De este modo, se potenciará al máximo el perfil profesional, impulsando un desempeño sólido, eficiente y altamente competitivo.

Esta modalidad de aprendizaje es, sin dudas una oportunidad que potenciará en los profesionales el dominio de tecnologías complejas. Igualmente, esta experiencia práctica engrosará de un modo positivo los currículos de los egresados y les permitirá acceder a puestos de empleo exigentes y competitivos dentro del ámbito sanitario.

La enseñanza práctica se realizará con el acompañamiento y guía de los profesores y demás compañeros de entrenamiento que faciliten el trabajo en equipo y la integración multidisciplinar como competencias transversales para la praxis médica (aprender a ser y aprender a relacionarse).

Los procedimientos descritos a continuación serán la base de la capacitación, y su realización estará sujeta a la disponibilidad propia del centro, a su actividad habitual y a su volumen de trabajo, siendo las actividades propuestas las siguientes:





Módulo	Actividad Práctica
Servicios de emergencias y transporte sanitario	Conocer la organización y funcionamiento del transporte sanitario haciendo énfasis en las tareas de comunicación, reporte y coordinación
	Trabajar en la unidad de transporte sanitario de cuidados intensivos avanzados de última generación
Técnicas diagnósticas, terapéuticas y farmacología en la emergencia	Monitorizar, mediante equipamientos de imagen clínica, el estado neurológico y cardiovascular de los pacientes
	Calcular dosis de medicamento y utilizar bombas de infusión avanzadas
	Aplicar técnicas de fluidoterapia, según las recomendaciones de las guías aprobadas internacionalmente
	Manejar diferentes terapias eléctricas (marcapasos transcutáneos, cardioversión eléctrica y desfibrilación) en instancias de urgencias sanitarias
Atención de urgencias y emergencias médicas en el adulto	Clasificar diferentes condiciones de salud, durante la atención al paciente grave
	Aplicar analgesia y sedación del paciente politraumatizado según recomendaciones estandarizadas
	Dominar el instrumental y técnicas de desarrollo de cirugías menores para pacientes graves
	Conocer las estrategias de ventilación mecánica Invasivas y no Invasivas más modernas del ámbito sanitario
Manejo integral de las urgencias y emergencias médicas en el paciente pediátrico	Manejar vías aéreas de difícil acceso con instrumental especializado
	Interpretar electrocardiogramas atendiendo a los parámetros específicos del organismo infantil y adolescente

Seguro de responsabilidad civil

La máxima preocupación de la universidad es garantizar la seguridad tanto de los profesionales en prácticas como de los demás agentes colaboradores necesarios en los procesos de capacitación práctica en la empresa. Dentro de las medidas dedicadas a lograrlo, se encuentra la respuesta ante cualquier incidente que pudiera ocurrir durante todo el proceso de enseñanza-aprendizaje.

Para ello, la universidad se compromete a contratar un seguro de responsabilidad civil que cubra cualquier eventualidad que pudiera surgir durante el desarrollo de la estancia en el centro de prácticas.

Esta póliza de responsabilidad civil de los profesionales en prácticas tendrá coberturas amplias y quedará suscrita de forma previa al inicio del periodo de la capacitación práctica. De esta forma el profesional no tendrá que preocuparse en caso de tener que afrontar una situación inesperada y estará cubierto hasta que termine el programa práctico en el centro.



Condiciones generales de la capacitación práctica

Las condiciones generales del acuerdo de prácticas para el programa serán las siguientes:

- 1. TUTORÍA:** durante el Máster Semipresencial el alumno tendrá asignados dos tutores que le acompañarán durante todo el proceso, resolviendo las dudas y cuestiones que pudieran surgir. Por un lado, habrá un tutor profesional perteneciente al centro de prácticas que tendrá como fin orientar y apoyar al alumno en todo momento. Por otro lado, también tendrá asignado un tutor académico cuya misión será la de coordinar y ayudar al alumno durante todo el proceso resolviendo dudas y facilitando todo aquello que pudiera necesitar. De este modo, el profesional estará acompañado en todo momento y podrá consultar las dudas que le surjan, tanto de índole práctica como académica.
- 2. DURACIÓN:** el programa de prácticas tendrá una duración de tres semanas continuadas de formación práctica, distribuidas en jornadas de 8 horas y cinco días a la semana. Los días de asistencia y el horario serán responsabilidad del centro, informando al profesional debidamente y de forma previa, con suficiente tiempo de antelación para favorecer su organización.
- 3. INASISTENCIA:** en caso de no presentarse el día del inicio del Máster Semipresencial, el alumno perderá el derecho a la misma sin posibilidad de reembolso o cambio de fechas. La ausencia durante más de dos días a las prácticas sin causa justificada/ médica, supondrá la renuncia las prácticas y, por tanto, su finalización automática. Cualquier problema que aparezca durante el transcurso de la estancia se tendrá que informar debidamente y de forma urgente al tutor académico.

4. CERTIFICACIÓN: el alumno que supere el Máster Semipresencial recibirá un certificado que le acreditará la estancia en el centro en cuestión.

5. RELACIÓN LABORAL: el Máster Semipresencial no constituirá una relación laboral de ningún tipo.

6. ESTUDIOS PREVIOS: algunos centros podrán requerir certificado de estudios previos para la realización del Máster Semipresencial. En estos casos, será necesario presentarlo al departamento de prácticas de TECH para que se pueda confirmar la asignación del centro elegido.

7. NO INCLUYE: el Máster Semipresencial no incluirá ningún elemento no descrito en las presentes condiciones. Por tanto, no incluye alojamiento, transporte hasta la ciudad donde se realicen las prácticas, visados o cualquier otra prestación no descrita.

No obstante, el alumno podrá consultar con su tutor académico cualquier duda o recomendación al respecto. Este le brindará toda la información que fuera necesaria para facilitarle los trámites.

06

Centros de prácticas

Para garantizar que este proceso de actualización es el mejor posible, TECH Global University propone la realización de esta estancia presencial en un centro prestigioso que pueda brindar al médico los últimos avances en el ámbito de las urgencias y emergencias. Teniendo en cuenta que se trata de un campo muy complejo y amplio, requiere de una puesta al día por parte del especialista. Por ello, el papel de las instituciones hospitalarias aquí propuestas será vital en este proceso, ya que ofrecerán los conocimientos más avanzados en esta especialidad.



“

Te pondrás al día de la forma más efectiva, llevando a la práctica todo lo aprendido en un centro de prestigio y de la mano de los mejores profesionales”



El alumno podrá cursar la parte práctica de este Máster Semipresencial en los siguientes centros:



Medicina

Hospital San Juan de Dios Córdoba

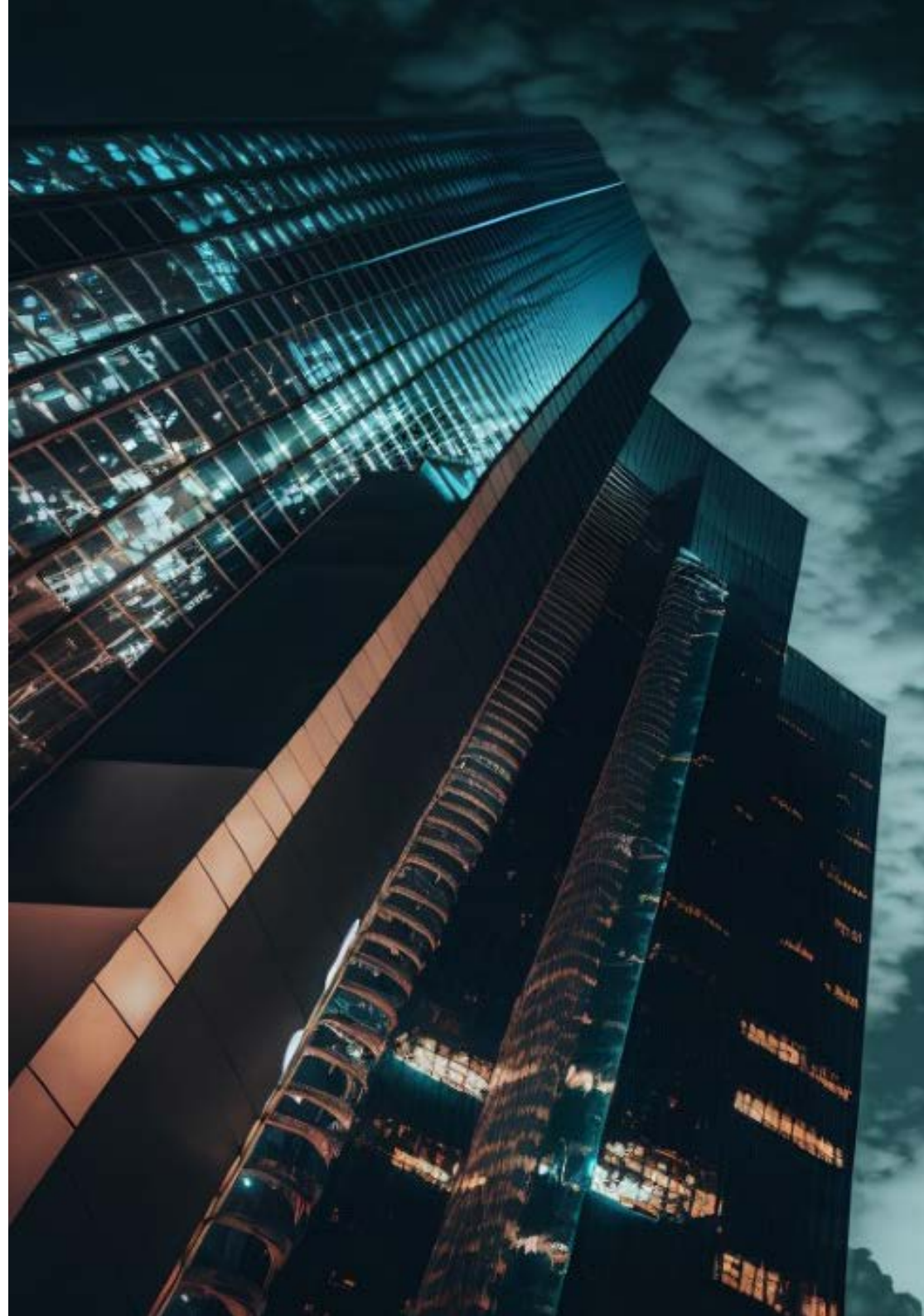
País	Ciudad
España	Córdoba

Dirección: Av. del Brillante, 106, 14012 Córdoba

Centro clínico especializado en atención sociosanitaria

Capacitaciones prácticas relacionadas:

- Medicina de Urgencias, Emergencias y Catastrofes





Medicina

Hospital HM Modelo

País	Ciudad
España	La Coruña

Dirección: Rúa Virrey Osorio, 30, 15011, A Coruña

Red de clínicas, hospitales y centros especializados privados distribuidos por toda la geografía española

Capacitaciones prácticas relacionadas:

- Anestesiología y Reanimación
- Cirugía de Columna Vertebral



Medicina

Hospital HM San Francisco

País	Ciudad
España	León

Dirección: C. Marqueses de San Isidro, 11, 24004, León

Red de clínicas, hospitales y centros especializados privados distribuidos por toda la geografía española

Capacitaciones prácticas relacionadas:

- Actualización en Anestesiología y Reanimación
- Enfermería en el Servicio de Traumatología



Medicina

Hospital HM Regla

País	Ciudad
España	León

Dirección: Calle Cardenal Landázuri, 2, 24003, León

Red de clínicas, hospitales y centros especializados privados distribuidos por toda la geografía española

Capacitaciones prácticas relacionadas:

- Actualización de Tratamientos Psiquiátricos en Pacientes Menores



Medicina

Hospital HM Nou Delfos

País	Ciudad
España	Barcelona

Dirección: Avinguda de Valcarca, 151, 08023, Barcelona

Red de clínicas, hospitales y centros especializados privados distribuidos por toda la geografía española

Capacitaciones prácticas relacionadas:

- Medicina Estética
- Nutrición Clínica en Medicina



Medicina

Hospital IMED Levante

País	Ciudad
España	Alicante

Dirección: Calle Dr. Santiago Ramón y Cajal, 7, 03503 Benidorm, Alicante

Grupo sanitario que cuenta con 6 hospitales y 4 policlínicas

Capacitaciones prácticas relacionadas:

- Enfermería en Quirófano y Cuidados Intraoperatorios
- Medicina de Urgencias, Emergencias y Catástrofes



Medicina

Hospital IMED Alcoy

País
España

Ciudad
Alicante

Dirección: C/ Oliver, 55, 03802 Alcoi, Alicante

Grupo sanitario que cuenta con 6 hospitales
y 4 policlínicas

Capacitaciones prácticas relacionadas:

- Enfermería en Quirófano y Cuidados Intraoperatorios
- Medicina de Urgencias, Emergencias y Catástrofes



Medicina

Hospital IMED Elche

País
España

Ciudad
Alicante

Dirección: C. Max Planck, 3, 03203 Elche, Alicante

Grupo sanitario que cuenta con 6 hospitales
y 4 policlínicas

Capacitaciones prácticas relacionadas:

- Enfermería en Quirófano y Cuidados Intraoperatorios
- Medicina de Urgencias, Emergencias y Catástrofes





Medicina

Hospital IMED Valencia

País	Ciudad
España	Valencia

Dirección: Av. de la Ilustración, 1, 46100
Burjassot, Valencia

Grupo sanitario que cuenta con 6 hospitales
y 4 policlínicas

Capacitaciones prácticas relacionadas:

- Enfermería en Quirófano y Cuidados Intraoperatorios
- Medicina de Urgencias, Emergencias y Catástrofes



Medicina

Hospital IMED Colón

País	Ciudad
España	Valencia

Dirección: Carrer d'Isabel la Catòlica, 12,
L'Eixample, 46004 València, Valencia

Grupo sanitario que cuenta con 6 hospitales
y 4 policlínicas

Capacitaciones prácticas relacionadas:

- Enfermería en Quirófano y Cuidados Intraoperatorios
- Medicina de Urgencias, Emergencias y Catástrofes

07

Metodología de estudio

TECH es la primera universidad en el mundo que combina la metodología de los **case studies** con el **Relearning**, un sistema de aprendizaje 100% online basado en la reiteración dirigida.

Esta disruptiva estrategia pedagógica ha sido concebida para ofrecer a los profesionales la oportunidad de actualizar conocimientos y desarrollar competencias de un modo intensivo y riguroso. Un modelo de aprendizaje que coloca al estudiante en el centro del proceso académico y le otorga todo el protagonismo, adaptándose a sus necesidades y dejando de lado las metodologías más convencionales.



“

TECH te prepara para afrontar nuevos retos en entornos inciertos y lograr el éxito en tu carrera”

El alumno: la prioridad de todos los programas de TECH

En la metodología de estudios de TECH el alumno es el protagonista absoluto. Las herramientas pedagógicas de cada programa han sido seleccionadas teniendo en cuenta las demandas de tiempo, disponibilidad y rigor académico que, a día de hoy, no solo exigen los estudiantes sino los puestos más competitivos del mercado.

Con el modelo educativo asincrónico de TECH, es el alumno quien elige el tiempo que destina al estudio, cómo decide establecer sus rutinas y todo ello desde la comodidad del dispositivo electrónico de su preferencia. El alumno no tendrá que asistir a clases en vivo, a las que muchas veces no podrá acudir. Las actividades de aprendizaje las realizará cuando le venga bien. Siempre podrá decidir cuándo y desde dónde estudiar.

“

*En TECH NO tendrás clases en directo
(a las que luego nunca puedes asistir)”*



Los planes de estudios más exhaustivos a nivel internacional

TECH se caracteriza por ofrecer los itinerarios académicos más completos del entorno universitario. Esta exhaustividad se logra a través de la creación de temarios que no solo abarcan los conocimientos esenciales, sino también las innovaciones más recientes en cada área.

Al estar en constante actualización, estos programas permiten que los estudiantes se mantengan al día con los cambios del mercado y adquieran las habilidades más valoradas por los empleadores. De esta manera, quienes finalizan sus estudios en TECH reciben una preparación integral que les proporciona una ventaja competitiva notable para avanzar en sus carreras.

Y además, podrán hacerlo desde cualquier dispositivo, pc, tableta o smartphone.

“

El modelo de TECH es asincrónico, de modo que te permite estudiar con tu pc, tableta o tu smartphone donde quieras, cuando quieras y durante el tiempo que quieras”

Case studies o Método del caso

El método del caso ha sido el sistema de aprendizaje más utilizado por las mejores escuelas de negocios del mundo. Desarrollado en 1912 para que los estudiantes de Derecho no solo aprendiesen las leyes a base de contenidos teóricos, su función era también presentarles situaciones complejas reales. Así, podían tomar decisiones y emitir juicios de valor fundamentados sobre cómo resolverlas. En 1924 se estableció como método estándar de enseñanza en Harvard.

Con este modelo de enseñanza es el propio alumno quien va construyendo su competencia profesional a través de estrategias como el *Learning by doing* o el *Design Thinking*, utilizadas por otras instituciones de renombre como Yale o Stanford.

Este método, orientado a la acción, será aplicado a lo largo de todo el itinerario académico que el alumno emprenda junto a TECH. De ese modo se enfrentará a múltiples situaciones reales y deberá integrar conocimientos, investigar, argumentar y defender sus ideas y decisiones. Todo ello con la premisa de responder al cuestionamiento de cómo actuaría al posicionarse frente a eventos específicos de complejidad en su labor cotidiana.



Método Relearning

En TECH los *case studies* son potenciados con el mejor método de enseñanza 100% online: el *Relearning*.

Este método rompe con las técnicas tradicionales de enseñanza para poner al alumno en el centro de la ecuación, proveyéndole del mejor contenido en diferentes formatos. De esta forma, consigue repasar y reiterar los conceptos clave de cada materia y aprender a aplicarlos en un entorno real.

En esta misma línea, y de acuerdo a múltiples investigaciones científicas, la reiteración es la mejor manera de aprender. Por eso, TECH ofrece entre 8 y 16 repeticiones de cada concepto clave dentro de una misma lección, presentada de una manera diferente, con el objetivo de asegurar que el conocimiento sea completamente afianzado durante el proceso de estudio.

El Relearning te permitirá aprender con menos esfuerzo y más rendimiento, implicándote más en tu especialización, desarrollando el espíritu crítico, la defensa de argumentos y el contraste de opiniones: una ecuación directa al éxito.



Un Campus Virtual 100% online con los mejores recursos didácticos

Para aplicar su metodología de forma eficaz, TECH se centra en proveer a los egresados de materiales didácticos en diferentes formatos: textos, vídeos interactivos, ilustraciones y mapas de conocimiento, entre otros. Todos ellos, diseñados por profesores cualificados que centran el trabajo en combinar casos reales con la resolución de situaciones complejas mediante simulación, el estudio de contextos aplicados a cada carrera profesional y el aprendizaje basado en la reiteración, a través de audios, presentaciones, animaciones, imágenes, etc.

Y es que las últimas evidencias científicas en el ámbito de las Neurociencias apuntan a la importancia de tener en cuenta el lugar y el contexto donde se accede a los contenidos antes de iniciar un nuevo aprendizaje. Poder ajustar esas variables de una manera personalizada favorece que las personas puedan recordar y almacenar en el hipocampo los conocimientos para retenerlos a largo plazo. Se trata de un modelo denominado *Neurocognitive context-dependent e-learning* que es aplicado de manera consciente en esta titulación universitaria.

Por otro lado, también en aras de favorecer al máximo el contacto mentor-alumno, se proporciona un amplio abanico de posibilidades de comunicación, tanto en tiempo real como en diferido (mensajería interna, foros de discusión, servicio de atención telefónica, email de contacto con secretaría técnica, chat y videoconferencia).

Asimismo, este completísimo Campus Virtual permitirá que el alumnado de TECH organice sus horarios de estudio de acuerdo con su disponibilidad personal o sus obligaciones laborales. De esa manera tendrá un control global de los contenidos académicos y sus herramientas didácticas, puestas en función de su acelerada actualización profesional.



La modalidad de estudios online de este programa te permitirá organizar tu tiempo y tu ritmo de aprendizaje, adaptándolo a tus horarios”

La eficacia del método se justifica con cuatro logros fundamentales:

1. Los alumnos que siguen este método no solo consiguen la asimilación de conceptos, sino un desarrollo de su capacidad mental, mediante ejercicios de evaluación de situaciones reales y aplicación de conocimientos.
2. El aprendizaje se concreta de una manera sólida en capacidades prácticas que permiten al alumno una mejor integración en el mundo real.
3. Se consigue una asimilación más sencilla y eficiente de las ideas y conceptos, gracias al planteamiento de situaciones que han surgido de la realidad.
4. La sensación de eficiencia del esfuerzo invertido se convierte en un estímulo muy importante para el alumnado, que se traduce en un interés mayor en los aprendizajes y un incremento del tiempo dedicado a trabajar en el curso.

La metodología universitaria mejor valorada por sus alumnos

Los resultados de este innovador modelo académico son constatables en los niveles de satisfacción global de los egresados de TECH.

La valoración de los estudiantes sobre la calidad docente, calidad de los materiales, estructura del curso y sus objetivos es excelente. No en valde, la institución se convirtió en la universidad mejor valorada por sus alumnos según el índice global score, obteniendo un 4,9 de 5.

Accede a los contenidos de estudio desde cualquier dispositivo con conexión a Internet (ordenador, tablet, smartphone) gracias a que TECH está al día de la vanguardia tecnológica y pedagógica.

Podrás aprender con las ventajas del acceso a entornos simulados de aprendizaje y el planteamiento de aprendizaje por observación, esto es, Learning from an expert.



Así, en este programa estarán disponibles los mejores materiales educativos, preparados a conciencia:



Material de estudio

Todos los contenidos didácticos son creados por los especialistas que van a impartir el curso, específicamente para él, de manera que el desarrollo didáctico sea realmente específico y concreto.

Estos contenidos son aplicados después al formato audiovisual que creará nuestra manera de trabajo online, con las técnicas más novedosas que nos permiten ofrecerte una gran calidad, en cada una de las piezas que pondremos a tu servicio.



Prácticas de habilidades y competencias

Realizarás actividades de desarrollo de competencias y habilidades específicas en cada área temática. Prácticas y dinámicas para adquirir y desarrollar las destrezas y habilidades que un especialista precisa desarrollar en el marco de la globalización que vivimos.



Resúmenes interactivos

Presentamos los contenidos de manera atractiva y dinámica en píldoras multimedia que incluyen audio, vídeos, imágenes, esquemas y mapas conceptuales con el fin de afianzar el conocimiento.

Este sistema exclusivo educativo para la presentación de contenidos multimedia fue premiado por Microsoft como "Caso de éxito en Europa".



Lecturas complementarias

Artículos recientes, documentos de consenso, guías internacionales... En nuestra biblioteca virtual tendrás acceso a todo lo que necesitas para completar tu capacitación.





Case Studies

Completarás una selección de los mejores *case studies* de la materia. Casos presentados, analizados y tutorizados por los mejores especialistas del panorama internacional.



Testing & Retesting

Evaluamos y reevaluamos periódicamente tu conocimiento a lo largo del programa. Lo hacemos sobre 3 de los 4 niveles de la Pirámide de Miller.



Clases magistrales

Existe evidencia científica sobre la utilidad de la observación de terceros expertos. El denominado *Learning from an expert* afianza el conocimiento y el recuerdo, y genera seguridad en nuestras futuras decisiones difíciles.



Guías rápidas de actuación

TECH ofrece los contenidos más relevantes del curso en forma de fichas o guías rápidas de actuación. Una manera sintética, práctica y eficaz de ayudar al estudiante a progresar en su aprendizaje.



08

Cuadro docente

Uno de los mayores diferenciadores de este Máster Semipresencial es su cuadro docente, conformado por un grupo de profesionales con una sólida trayectoria en Medicina de emergencias, gestión de crisis sanitarias y respuesta en escenarios de alta complejidad. Gracias a esta combinación entre experiencia clínica real y actualización constante, el egresado recibirá un aprendizaje basado en casos reales, estrategias de intervención eficaces y protocolos utilizados actualmente en los principales entornos sanitarios del mundo.



“

Los docentes se distinguen en el panorama de la actividad sanitaria por su dominio de los aspectos científicos y las herramientas prácticas más revolucionarias de la Medicina de Urgencias, Emergencias y Catástrofes”

Director Invitado Internacional

El Dr. Fadi Salah Issa se ha convertido en uno de los grandes referentes mundiales en el campo de la **Medicina de Emergencias**. A lo largo de más de 20 años ha desarrollado un trabajo incansable en esta subespecialidad de la **Medicina de Urgencias**.

Una labor que parte de su desempeño como Médico de Emergencias en el **King Faisal Specialist Hospital & Research Centre**, donde implantó un nuevo sistema e instalación de atención rápida que redujo los tiempos de espera de los pacientes. Esto le permitió mejorar la asistencia y atender con mayor eficiencia casos complejos de **Oncología**, de **pacientes trasplantados** y **enfermedades congénitas**. Gracias a su profundo interés en ofrecer la mejor respuesta sanitaria ante situaciones de catástrofe, Salah Issa ha volcado sus esfuerzos en el ámbito académico y la investigación, favoreciendo la enseñanza especializada y continua de los profesionales médicos.

En este sentido, es el **Director de Educación de la Beca de Medicina de Catástrofes** en la Facultad de Medicina de Harvard Médicos del BIDMC. Una función que se une a la cosupervisión de la Junta Europea de Tesis de Medicina de Catástrofe en la Universidad del Piamonte Oriental. Su impacto en esta área ha sido positivo, contribuyendo a la mejor preparación de los sanitarios. Además, su preocupación por las labores humanitarias le han llevado a involucrarse en la **Asociación Mundial de Medicina de Catástrofes y Emergencias (WADEM)**, donde ejerce como presidente del grupo de interés especial contra el terrorismo.

En esta línea también se adentran sus estudios científicos en los que sobresalen sus análisis sobre **ataques a instituciones educativas**, la prevención de estrés postraumático y fomento de la resiliencia del personal sanitario ante el COVID-19, la **medicina antiterrorista** o el análisis de variabilidad de la formación de proveedores prehospitalarios expatriados en Bahrein.



Dr. Salah Issa, Fadi

- Director de la Beca Medicina de Catástrofes del BIDMC en Facultad Médica de Harvard, Boston, EE. UU.
- Supervisor de la Junta Europea de Tesis de Medicina de Catástrofes en la Universidad del Piemonte Oriental
- Fellowship en Investigación de Medicina de Catástrofes en la Facultad de Medicina de Harvard
- Médico de Emergencias en King Faisal Specialist Hospital & Research Centre
- Jefe de equipo y Médico de Urgencias de los Hospitales de las Fuerzas Armadas-Región Sur, Khamis Mushait, KSA
- Licenciado en Medicina y Cirugía por la Universidad de Medicina y Farmacología en Craiova, Rumanía
- Medicina de Catástrofes y Gestión de Emergencias por la Facultad de Medicina de Harvard Médicos en BIDMC

- Máster en Medicina de Catástrofe por la Universidad del Piemonte Orientale
- Miembro de: Presidente del Grupo de Interés Especial en Contra del Terrorismo de la Asociación Mundial de Medicina de Catástrofes y Emergencias (WADEM) y Academia de la Facultad de Medicina de Harvard

“

Gracias a TECH podrás aprender con los mejores profesionales del mundo”

Dirección



Dra. Rivera Núñez, María Angélica

- Coordinadora Adjunta del Servicio de Urgencias del Hospital Universitario La Paz
- Responsable de Seguridad del Paciente del Servicio de Urgencias del Hospital Universitario La Paz
- Instructor en Soporte Vital Avanzado. Plan Nacional de Resucitación Cardiopulmonar de la Sociedad Española de Medicina Intensiva, Crítica y Unidades Coronarias
- Doctor Cum Laude en Medicina y Cirugía en la Universidad Autónoma de Madrid
- Licenciado en Medicina y Cirugía
- Médico Cirujano Especialista en Medicina Interna
- Diplomado en Docencia Clínica - Unidad Formadora de Docentes Pontificia Universidad Católica de Chile
- Certificado de Medicina de Urgencias y Emergencias (CME)
- Capacitación en Patología Trombótica Facultad de Medicina Universidad de Navarra



Dra. Torres Santos-Olmo, Rosario María

- ♦ Coordinadora del Servicio de Urgencias de Adultos del Hospital Universitario La Paz
- ♦ Médico de Urgencias en Hospital Universitario La Paz
- ♦ Especialista en Medicina Familiar y Comunitaria en Hospital Universitario La Paz
- ♦ Doctora en Medicina por la Universidad Autónoma de Madrid
- ♦ Licenciada en Medicina por la Universidad de Granada
- ♦ Máster en Seguridad del Paciente
- ♦ Máster en Bioética
- ♦ Máster en Medicina Paliativa
- ♦ Instructora de Soporte Vital (SVB, SVI, SVA, SVAT)
- ♦ Instructora en Simulación Clínica
- ♦ Miembro del Comité de Ética Asistencial del Hospital Universitario La Paz



Dr. Roig D'Cunha-Kamath, Francisco Vicente

- ♦ Médico de Urgencias Hospitalarias en el Hospital Clínico Universitario de Valencia
- ♦ Licenciado en medicina por la universidad de Valencia
- ♦ Especialista vía MIR en Medicina Familiar y Comunitaria
- ♦ Médico Adjunto del Servicio de Urgencias Médicas del Hospital Clínico Universitario de Valencia
- ♦ Profesor de Anatomía Humana de la Universidad Europea de Valencia
- ♦ Médico del CIBE Valencia de la Fundación Salud y Comunidad
- ♦ Médico de la agrupación ASCIRES

Profesores

Dr. Brasó Aznar, José Vicente

- ♦ Jefe de Sección del Servicio de Medicina de Urgencias en el Hospital Universitario de la Ribera
- ♦ Médico de Urgencias Hospitalarias
- ♦ Profesor asociado de Urgencias en la Facultad de Medicina de la Universidad de Valencia



09

Titulación

El Máster Semipresencial en Medicina de Urgencias, Emergencias y Catástrofes garantiza, además de la capacitación más rigurosa y actualizada, el acceso a un título de Máster Semipresencial expedido por TECH Global University.





Supera con éxito este programa y recibe tu titulación universitaria sin desplazamientos ni farragosos trámites"

Este programa te permitirá obtener el título propio de **Máster Semipresencial en Medicina de Urgencias, Emergencias y Catástrofes** avalado por **TECH Global University**, la mayor Universidad digital del mundo.

TECH Global University, es una Universidad Oficial Europea reconocida públicamente por el Gobierno de Andorra ([boletín oficial](#)). Andorra forma parte del Espacio Europeo de Educación Superior (EEES) desde 2003. El EEES es una iniciativa promovida por la Unión Europea que tiene como objetivo organizar el marco formativo internacional y armonizar los sistemas de educación superior de los países miembros de este espacio. El proyecto promueve unos valores comunes, la implementación de herramientas conjuntas y fortaleciendo sus mecanismos de garantía de calidad para potenciar la colaboración y movilidad entre estudiantes, investigadores y académicos.

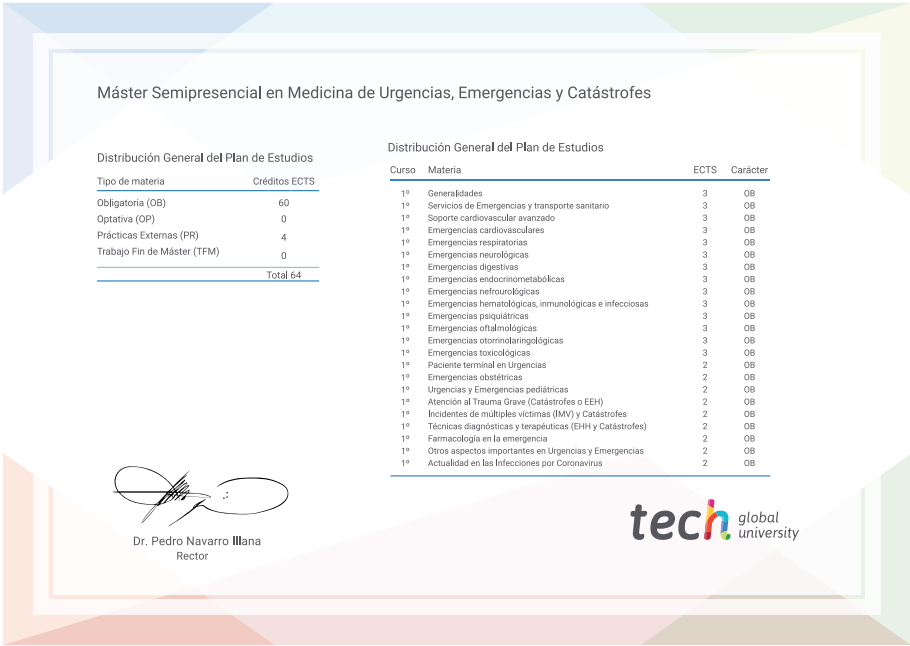
Este título propio de **TECH Global University**, es un programa europeo de formación continua y actualización profesional que garantiza la adquisición de las competencias en su área de conocimiento, confiriendo un alto valor curricular al estudiante que supere el programa.

Título: **Máster Semipresencial en Medicina de Urgencias, Emergencias y Catástrofes**

Modalidad: **Semipresencial (Online + Prácticas)**

Duración: **12 meses**

Créditos: **60 + 4 ECTS**



*Apostilla de La Haya. En caso de que el alumno solicite que su título en papel recabe la Apostilla de La Haya, TECH Global University realizará las gestiones oportunas para su obtención, con un coste adicional.



Máster Semipresencial

Medicina de Urgencias,
Emergencias y Catástrofes

Modalidad: Semipresencial (Online + Prácticas)

Duración: 12 meses

Titulación: TECH Global University

Créditos: 60 + 4 ECTS

Máster Semipresencial

Medicina de Urgencias,
Emergencias y Catástrofes