

Máster Semipresencial

Medicina de Urgencias,
Emergencias y Catástrofes





tech universidad
tecnológica

Máster Semipresencial Medicina de Urgencias, Emergencias y Catástrofes

Modalidad: Semipresencial (Online + Prácticas Clínicas)

Duración: 12 meses

Titulación: TECH Universidad Tecnológica

Horas lectivas: 1.620 h.

Acceso web: www.techitute.com/medicina/master-semipresencial/master-semipresencial-medicina-urgencias-emergencias-catastrofes

Índice

01

Presentación

pág. 4

02

¿Por qué cursar este
Máster Semipresencial?

pág. 8

03

Objetivos

pág. 12

04

Competencias

pág. 20

05

Dirección del curso

pág. 24

06

Estructura y contenido

pág. 32

07

Prácticas Clínicas

pág. 40

08

¿Dónde puedo hacer
las Prácticas Clínicas?

pág. 46

09

Metodología

pág. 52

10

Titulación

pág. 60

01

Presentación

El médico de urgencias y emergencias debe tener un amplio conocimiento de los medios y equipos disponibles, de sus aplicaciones y sus complicaciones, para que puedan ser utilizados en cada situación de gravedad en un modo correcto. Con esta titulación, el profesional se especializará en Medicina de Urgencias, Emergencias y Catástrofes de la mano de expertos con años de experiencia en el sector y a través de una completísima modalidad de estudios que integra la teoría y la práctica con excelencia.





“

A lo largo de estos meses aprenderás a aplicar las competencias clínicas y no clínicas de la medicina de emergencias y catástrofes”

El papel de los profesionales sanitarios en los procesos de atención al paciente con patología de urgencia, o en situación de emergencia, es clave para poder mantener el nivel de calidad y seguridad necesarias. Una actualización adecuada de los especialistas de esas áreas es indispensable para garantizar un mejor diagnóstico temprano y la operatividad de los servicios hospitalarios y extrahospitalarios. Por otro lado, en situaciones de catástrofes, la preparación de los recursos materiales y humanos sigue siendo insuficiente. Debido a ello, muchas instalaciones de salud enfatizan en la necesidad de contar con expertos con una preparación enfática hacia esa clase de respuesta asistencial.

A partir de ese contexto surge esta titulación académica de TECH. En ella se integran los últimos avances en materia de diagnóstico y terapéutica de pacientes dañados durante graves accidentes o fenómenos naturales. Además, profundizará en la importancia de equipar los medios de traslado de una forma óptima y los conocimientos que debe poseer un profesional de esta rama sanitarias para preparar esos transportes. Asimismo, analizará las tendencias más actualizadas que diferencian el cuidado de pacientes adultos de aquellos en edad pediátrica a través de un grupo de rigurosas *Masterclasses* impartidas por un experto internacional.

Este programa aúna completísimos contenidos teóricos con una estancia presencial y exhaustiva en una instalación médica de primer nivel. Esa práctica, se extenderá de lunes a viernes, en jornadas de 8 horas, durante 3 semanas. Su supervisión estará a cargo de un tutor designado, quien se encargará de facilitar a los alumnos su inserción en las dinámicas laborales más exigentes y rigurosas. De ese modo, el estudiante desarrollará nuevos conocimientos a partir de las materias impartidas en la plataforma 100% online de TECH y, seguidamente, alcanzará las habilidades más demandas por el sector con la ayuda de los especialistas más competentes. Esta innovadora modalidad de aprendizaje favorecerá la inserción inmediata de los egresados en puestos laborales de primer nivel dentro del ámbito sanitario.

Este **Máster Semipresencial en Medicina de Urgencias, Emergencias y Catástrofes**

contiene el programa científico más completo y actualizado del mercado.

Sus características más destacadas son:

- ♦ Desarrollo de más de 100 casos clínico, presentados por expertos en la atención de pacientes en casos de urgencias, emergencias y catástrofes y profesores universitarios de amplia experiencia en este ámbito
- ♦ Sus contenidos gráficos, esquemáticos y eminentemente prácticos con los que están concebidos, recogen una información científica y asistencial sobre aquellas disciplinas médicas indispensables para el ejercicio profesional
- ♦ Las novedades sobre la atención de pacientes en casos de urgencias, emergencias y catástrofes
- ♦ Los ejercicios prácticos donde realizar el proceso de autoevaluación para mejorar el aprendizaje
- ♦ Su hincapié en metodologías innovadoras en la atención de pacientes en casos de urgencias, emergencias y catástrofe
- ♦ Todo esto se complementará con lecciones teóricas, preguntas al experto, foros de discusión de temas controvertidos y trabajos de reflexión individual
- ♦ Disponibilidad de los contenidos desde cualquier dispositivo fijo o portátil con conexión a internet
- ♦ Además, podrás realizar una estancia de prácticas clínicas en uno de los mejores centros hospitalarios

“

Cursa una estancia intensiva de 3 semanas en una institución médica de prestigio y adquiere todo el conocimiento para crecer personal y profesionalmente”

En esta propuesta de Máster, de carácter profesionalizante y modalidad semipresencial, el programa está dirigido a la actualización de profesionales de la medicina que desarrollan sus funciones de unidades de asistencia ante Urgencias, Emergencias y Catástrofes. Los contenidos están basados en la última evidencia científica, y orientados de manera didáctica para integrar el saber teórico en la práctica sanitaria, y los elementos teórico-prácticos facilitarán la actualización del conocimiento y permitirán la toma de decisiones en el manejo del paciente.

Gracias a su contenido multimedia elaborado con la última tecnología educativa permitirán al profesional de medicina un aprendizaje situado y contextual, es decir, un entorno simulado que proporcionará un aprendizaje inmersivo programado para entrenarse ante situaciones reales. El diseño de este programa está basado en el Aprendizaje Basado en Problemas, mediante el cual deberá tratar de resolver las distintas situaciones de práctica profesional que se le planteen a lo largo del mismo. Para ello, contará con la ayuda de un novedoso sistema de vídeo interactivo realizado por reconocidos expertos.

Matricúlate ahora en este Máster Semipresencial único, que destaca por la calidad de sus contenidos y por su excelente cuadro docente, compuesto por profesionales de élite y un distinguido experto internacional”

Este programa te da la oportunidad de actualizar tus conocimientos en un escenario real, con el máximo rigor científico de una institución de vanguardia tecnológica.



02

¿Por qué cursar este Máster Semipresencial?

En el sector médico, no es suficiente contar con especialistas preparados y actualizados desde el punto de vista teórico. En las áreas sanitarias, y en particular en el marco de la atención a Urgencias, Emergencias y Catástrofes, los profesionales deben poseer un amplio dominio de las habilidades prácticas y tecnologías de diagnóstico y tratamiento a su alcance. Por eso, TECH ha creado esta innovadora modalidad de aprendizaje que compatibiliza los conocimientos más recientes acerca de la inmovilización, traslado y cuidados según grupos etarios de los pacientes, con una estancia presencial. Esa oportunidad tendrá lugar en un centro hospitalario de renombre donde el alumno será guiado por expertos de prestigio en el desarrollo de diferentes competencias dentro de esa área del cuidado sanitario.





“

Este programa de alto nivel te permitirá identificar los procesos fisiopatológicos más comunes en las personas tras sufrir accidentes u otras urgencias médicas a través de la guía personalizada de grandes expertos”

1. Actualizarse a partir de la última tecnología disponible

En este temario académico, los alumnos de TECH se actualizarán acerca de las guías que rigen técnicas de reanimación cardiopulmonar más avanzadas del momento. Igualmente, examinarán los protocolos para el movimiento y traslado de pacientes en estado de gravedad tras vivir una catástrofe. También, analizarán los equipamientos más modernos que ahora se integran a medios de transporte y hospitales móviles.

2. Profundizar a partir de la experiencia de los mejores especialistas

Este Máster Semipresencial contará con la asistencia de expertos en Medicina de Urgencias, Emergencias y Catástrofes en dos instancias fundamentales. La primera de ellas tendrá lugar durante el desarrollo teórico de la titulación y a partir de la plataforma 100% online de TECH donde los docentes aclararán dudas y conceptos de interés. Posteriormente, un equipo de expertos acogerá a los estudiantes en una estancia práctica, en centros sanitarios de primer nivel, donde compartirán con ellos sus experiencias a partir de una guía personalizada y la asistencia directa de los enfermos.

3. Adentrarse en entornos clínicos de primera

TECH ha elegido al detalle las instalaciones médicas que acogerán a sus alumnos durante la práctica de 3 semanas que comprende esta titulación. Esas instituciones poseen un elevado prestigio gracias al personal de la salud que en ellos trabaja y su elevada especialización en cuanto a las disciplinas que comprenden la Medicina de Urgencias, Emergencias y Catástrofes. Además, los centros en cuestión disponen de los recursos tecnológicos más cotizados y abarcadores de este ámbito en la actualidad.





4. Combinar la mejor teoría con la práctica más avanzada

Este programa rompe diversos esquemas en el mercado pedagógico actual, donde prevalecen titulaciones poco centradas en la debida capacitación didáctica de los estudiantes. TECH quiere combatir esa realidad presentando un modelo de aprendizaje novedoso, 100% práctico y que facilita el acceso de los alumnos a instituciones sanitarias de primer nivel. A partir de esa clase de estancia presencial, sus egresados dispondrán de las experiencias más solicitadas en el panorama de cuidados médicos para Urgencias, Emergencias y Catástrofes.

5. Expandir las fronteras del conocimiento

Durante este Máster Semipresencial, los alumnos accederán a centros de envergadura internacional, ubicados en diferentes latitudes. Esta disponibilidad facilitará el acceso de los estudiantes a diferentes estándares y modalidades asistenciales para pacientes que sufren accidentes o son víctimas de catástrofes. De ese modo, expandirán sus horizontes laborales y engrosarán sus currículums con una trayectoria profesional única de su tipo.

“

Tendrás una inmersión práctica total en el centro que tú mismo elijas”

03

Objetivos

TECH y su equipo de expertos en Medicina de Urgencias han invertido cientos de horas en la conformación de este Máster Semipresencial con el fin de ofrecer una experiencia académica a la altura de las expectativas más altas y ambiciosas de sus egresados. Es por ello que, el especialista que decida cursar este programa accederá a la información más exhaustiva y novedosa basada en las evidencias científicas más modernas en relación al manejo clínico de pacientes víctimas de urgencias, emergencias y catástrofes.





“

¿Te gustaría implementar a tu praxis las técnicas diagnósticas y terapéuticas más innovadoras y efectivas en la atención médica de urgencias? Elige este programa de TECH y lo conseguirás”



Objetivo general

- Este Máster Semipresencial en Medicina de Urgencias, Emergencias y Catástrofes tiene como principal objetivo el servirle de guía al especialista en la actualización de sus conocimientos para la atención al paciente en situaciones de gravedad. Gracias a ello, podrá aumentar la calidad y la seguridad de su praxis sanitaria, a través del perfeccionamiento de sus habilidades profesionales de manera teórica y práctica en el un hospital referente en el sector sanitario

“

El mejor programa universitario para perfeccionar tus habilidades en el triaje en situaciones de urgencias, emergencias y en catástrofes a través de una experiencia multidisciplinar única”





Objetivos específicos

Módulo 1. Generalidades

- ♦ Diferenciar los conceptos de urgencias, emergencias y catástrofe
- ♦ Identificar los fundamentos de la asistencia sanitaria urgente y de emergencias
- ♦ Aplicar las competencias clínicas y no clínicas del profesional de urgencias y emergencias
- ♦ Describir la estructura y organización de los servicios de urgencias y emergencias
- ♦ Priorizar, organizar y gestionar la atención de una manera más eficaz por medio del triaje
- ♦ Entender el funcionamiento básico del centro de coordinación de urgencias y emergencias

Módulo 2. Servicios de emergencias y transporte sanitario

- ♦ Incorporar los criterios para la elección del medio de transporte sanitario más adecuado a la práctica diaria
- ♦ Describir las principales características del transporte sanitario, su fisiopatología y los diferentes dispositivos de transporte de un SEM
- ♦ Analizar la gestión de los riesgos en el transporte para paciente e intervinientes
- ♦ Identificar el equipamiento y los sistemas de comunicación en un SEM
- ♦ Describir el concepto de continuidad asistencial y de transferencia hospitalaria

Módulo 3. Soporte cardiovascular avanzado

- ♦ Actualizar el procedimiento de realización del ECG
- ♦ Interpretar el trazado del electrocardiograma en situaciones de urgencia y emergencia
- ♦ Aplicar los protocolos de asistencia sanitaria en las alteraciones del ritmo cardíaco
- ♦ Identificar los procesos fisiopatológicos que amenazan la vida
- ♦ Describir las diferentes patologías que producen dolor torácico y aplicar los protocolos adecuados en cada una de ellas
- ♦ Reconocer los diferentes signos y síntomas típicos de la cardiopatía isquémica
- ♦ Aplicar los procedimientos específicos en el síndrome coronario agudo e identificar las posibilidades de fibrinólisis prehospitalaria
- ♦ Manejar la insuficiencia cardíaca congestiva y el edema agudo de pulmón
- ♦ Utilizar correctamente la ventilación mecánica no invasiva
- ♦ Manejo del taponamiento cardíaco y del derrame pericárdico
- ♦ Describir las técnicas de pericardiocentesis y drenaje pericárdico

Módulo 4. Emergencias cardiovasculares

- ♦ Establecer el diagnóstico y la conducta de la pericarditis aguda y el taponamiento cardíaco
- ♦ Establecer el diagnóstico y la conducta del síndrome coronario agudo
- ♦ Detectar patrones urgentes en pacientes diabéticos, pacientes añosos o demenciados, pues son paucisintomáticos y ello podría enmascarar las características de un dolor de origen potencialmente vital

Módulo 5. Emergencias Respiratorias

- ♦ Reconocer la disnea aguda y sus causas más frecuentes
- ♦ Establecer el enfoque diagnóstico ante un cuadro de disnea aguda en los servicios de urgencias
- ♦ Identificar las principales manifestaciones clínicas de agravamiento de la crisis aguda de asma bronquial
- ♦ Describir la conducta terapéutica en las exacerbaciones del asma bronquial de acuerdo a su severidad

Módulo 6. Emergencias neurológicas

- ♦ Identificar el caso de accidente vascular encefálico (AVE) y brindar tratamiento oportuno
- ♦ Revisar los tipos de estudios para la identificación del accidente vascular encefálico
- ♦ Posibilitar el acercamiento de los médicos involucrados en la atención inicial del AVE a una manera práctica y sencilla de guía actualizada
- ♦ Presentar una actualización sobre los métodos diagnósticos actuales y las distintas terapias disponibles, según sea el caso de cada paciente, para el accidente cerebrovascular (ACV) isquémico agudo

Módulo 7. Emergencias digestivas

- ♦ Definir el dolor abdominal agudo
- ♦ Realizar eficazmente la anamnesis para la hemorragia digestiva aguda y los trastornos vasculares
- ♦ Establecer procedimientos para identificar la gastroenteritis aguda
- ♦ Establecer protocolos de actuación ante la pancreatitis aguda

Módulo 8. Emergencias Endocrinometabólicas

- ♦ Conocer ampliamente la definición, fisiopatología y la clasificación según gravedad de las emergencias endocrinometabólicas más frecuentes
- ♦ Establecer diagnóstico y aplicar tratamiento de forma eficaz ante estas urgencias

Módulo 9. Emergencias Nefrourológicas

- ♦ Afrontar las enfermedades nefrourológicas más comunes y cómo abordar su diagnóstico
- ♦ Establecer los tipos de anticoagulación y tromboprofilaxis que se debe aplicar en cada caso
- ♦ Entender la exposición de riesgo y la exposición a materiales potencialmente contaminantes
- ♦ Profundizar en la sepsis y el shock séptico

Módulo 10. Emergencias Hematológicas, inmunológicas e infecciosas

- ♦ Caracterizar los principales mecanismos en la hemostasia para mantener la fluidez sanguínea y la integridad del sistema vascular
- ♦ Correlacionar sus dos componentes principales: la hemostasia primaria y la hemostasia secundaria
- ♦ Identificar las causas adquiridas y las congénitas de la alteración en la coagulación más frecuentes
- ♦ Analizar criterios diagnósticos y su implicación terapéutica cuando se atiende a un paciente con coagulación intravascular diseminada (CID) y sepsis

Módulo 11. Emergencias psiquiátricas

- ♦ Entender la psicopatología en el nivel prehospitalario, así como los factores que se relacionan con el médico y con el paciente
- ♦ Abordar un caso urgente de forma eficiente
- ♦ Aprender a realizar la entrevista clínica psiquiátrica
- ♦ Describir los diferentes tipos de patologías en psiquiatría

Módulo 12. Emergencias oftalmológicas

- ♦ Ahondar en las enfermedades más comunes en los párpados y sistema lacrimal
- ♦ Abordar el ojo rojo, diagnóstico y tratamiento
- ♦ Conocer los motivos y tratamientos para la pérdida brusca de visión

Módulo 13. Emergencias otorrinolaringológicas

- ♦ Repasar la anatomía del conducto auditivo externo
- ♦ Establecer clasificaciones clínicas y diagnósticas, así como los criterios de derivación
- ♦ Atender cuerpos extraños en las fosas nasales y/o en la faringe

Módulo 14. Emergencias toxicológicas

- ♦ Establecer los aspectos generales del paciente intoxicado, así como sus protocolos de actuación
- ♦ Conocer los tipos de intoxicaciones más frecuentes: drogas, setas, medicamentosas, domésticas

Módulo 15. Paciente terminal en urgencias

- ♦ Definir las complicaciones urgentes en el paciente terminal
- ♦ Aplicar los cuidados de atención en los últimos días
- ♦ Aplicar cuidados dermatológicos en urgencias
- ♦ Ahondar en la donación de órganos y tejidos y abordar el planteamiento con el enfermo y sus familiares

Módulo 16. Emergencias obstétricas

- ♦ Detallar las generalidades de las hemorragias ginecológicas, el sangramiento uterino anormal y las hemorragias uterinas disfuncionales. Así como, esbozar aspectos relacionados con los tipos y clasificación
- ♦ Describir las características en el diagnóstico y tratamiento de las hemorragias uterinas disfuncionales

Módulo 17. Urgencias y emergencias pediátricas

- ♦ Reconocer las patologías ginecológicas-obstétricas más frecuentes del servicio de urgencias y enunciar las pautas precisas en cada caso para su correcta resolución
- ♦ Revisar los principios de la atención al parto, y actualizar los cuidados previos, las técnicas básicas de la asistencia, los tipos de presentaciones y los tiempos de dilatación, expulsivo y alumbramiento
- ♦ Identificar las habilidades necesarias para asistir a un parto en el medio extrahospitalario
- ♦ Describir las diferentes urgencias y emergencias en el área pediátrica
- ♦ Señalar las prioridades de actuación en situaciones de urgencias y emergencias pediátricas

Módulo 18. Atención al trauma grave (Catástrofes o EEH)

- ♦ Identificar las diversas patologías traumatológicas en urgencias y emergencias
- ♦ Describir la actuación sanitaria en los distintos tipos de traumatismos y su correcta aplicación
- ♦ Señalar las prioridades de actuación en los politraumatizados
- ♦ Seleccionar la mejor opción a la hora de movilizar e inmovilizar un herido por traumatismo
- ♦ Realizar los procedimientos y las técnicas generales aplicadas a pacientes críticos en situaciones de emergencia

Módulo 19. Incidentes de múltiples víctimas (IMV) y catástrofes

- ♦ Gestionar los recursos materiales y humanos en la asistencia sanitaria en incidentes de múltiples víctimas y catástrofes
- ♦ Aplicar con garantías los planes de actuación en catástrofes
- ♦ Establecer criterios y pautas para una comunicación adecuada y eficaz ante los diversos agentes implicados en los sistemas de urgencias y cuidados críticos





Módulo 20. Técnicas diagnósticas y terapéuticas (EHH y catástrofes)

- ♦ Conocer las principales consecuencias y el manejo inicial de las situaciones con riesgo NRBQ (Nuclear Radiológico Biológico Químico)
- ♦ Explicar las nuevas formas de bioterrorismo
- ♦ Aplicar técnicas de trabajo en equipo, motivación, liderazgo y manejo de la incertidumbre

Módulo 21. Farmacología en la emergencia

- ♦ Actualizar los procedimientos de uso de los fármacos de uso frecuente en urgencias y emergencias
- ♦ Identificar las principales patologías urgentes inmunológicas y actualizar los procedimientos de manejo del paciente con reacciones anafilácticas
- ♦ Actualizar los procedimientos de manejo del paciente intoxicado y las lesiones por agentes ambientales

Módulo 22. Otros aspectos importantes en urgencias y emergencias

- ♦ Desarrollar habilidades de comunicación asertiva ante urgencias y emergencias
- ♦ Aportar seguridad al paciente
- ♦ Comprender las nuevas competencias del profesional en el ámbito de las emergencias

Módulo 23. Actualidad en las infecciones por coronavirus

- ♦ Conocer las características microbiológicas de los coronavirus
- ♦ Saber evaluar la mortalidad y morbilidad de las infecciones por coronavirus
- ♦ Identificar los principales grupos de riesgo y los mecanismos de los coronavirus
- ♦ Ser capaz de realizar las pruebas necesarias para el diagnóstico de la infección por coronavirus
- ♦ Saber aplicar las medidas de prevención necesarias, así como los tratamientos más precisos según el tipo de paciente

04

Competencias

Después de superar las evaluaciones del Máster Semipresencial en Medicina de Urgencias, Emergencias y Catástrofes, el alumno de medicina habrá adquirido las competencias profesionales necesarias para una atención de medicina de calidad, y actualizada en base a la última evidencia científica.



“

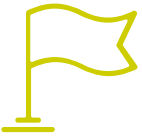
A través de este programa podrás actualizar tus conocimientos y serás capaz de realizar una atención al paciente de calidad, basada en la última evidencia científica”



Competencias generales

- ♦ Poseer y comprender conocimientos que aporten una base u oportunidad de ser originales en el desarrollo y/o aplicación de ideas, a menudo en un contexto de investigación
- ♦ Saber aplicar los conocimientos adquiridos y su capacidad de resolución de problemas en entornos nuevos o poco conocidos dentro de contextos más amplios (o multidisciplinares) relacionados con su área de estudio
- ♦ Integrar conocimientos y enfrentarse a la complejidad de formular juicios a partir de una información que, siendo incompleta o limitada, incluya reflexiones sobre las responsabilidades sociales y éticas vinculadas a la aplicación de sus conocimientos y juicios
- ♦ Saber comunicar sus conclusiones y los conocimientos y razones últimas que las sustentan a públicos especializados y no especializados de un modo claro y sin ambigüedades
- ♦ Adquirir las habilidades de aprendizaje que les permitan continuar estudiando de un modo que habrá de ser en gran medida autodirigido o autónomo
- ♦ Desarrollar la profesión con respeto a otros profesionales de la salud, adquiriendo habilidades para trabajar equipo
- ♦ Reconocer la necesidad de mantener y actualizar la competencia profesional prestando especial importancia al aprendizaje de manera autónoma y continuada de nuevos conocimientos
- ♦ Desarrollar la capacidad de análisis crítico e investigación en el ámbito de su profesión





Competencias específicas

- ♦ Prestar atención integral a la persona para resolver, individualmente o como miembros de un equipo multidisciplinar, los problemas de salud que le afecten al paciente y en su futuro inmediato
- ♦ Priorizar situaciones y tomar decisiones en la atención al paciente crítico en situación de urgencias
- ♦ Planificar y prestar cuidados de medicina dirigidos al paciente crítico, así como a sus familias y cuidadores, basados en estándares de calidad
- ♦ Establecer una comunicación eficaz con pacientes, familias y grupos atendidos, así como con el resto del equipo de trabajo
- ♦ Contribuir con su trabajo, dentro de un equipo multidisciplinar, al proceso de donación de órganos y tejidos
- ♦ Manejar con seguridad y de forma adecuada la medicación de uso frecuente en la unidad de cuidados intensivos
- ♦ Utilizar con rigor y seguridad los medios de apoyo al diagnóstico que se caracterizan por su tecnología compleja
- ♦ Establecer una relación terapéutica eficaz con los pacientes y familiares para facilitarles el afrontamiento personal adecuado ante de las situaciones críticas
- ♦ Manejar bases de datos científicas para realizar la revisión y búsqueda bibliográfica de estudios científicos
- ♦ Formular, implementar y evaluar los estándares, guías de acción y protocolos específicos para la práctica de la medicina en la unidad de cuidados intensivos
- ♦ Realizar un estudio crítico y profundo sobre un tema de interés científico en el ámbito de la Medicina Intensiva
- ♦ Comunicar los resultados de una investigación después de haber analizado, evaluado y sintetizado los datos
- ♦ Gestionar los recursos asistenciales con criterios de eficiencia y calidad.
- ♦ Trabajar en equipo aportando los conocimientos expertos en el ámbito de los cuidados críticos
- ♦ Educar sanitariamente a los usuarios para que adquieran hábitos de vida saludables, con el fin de evitar situaciones que puedan comprometer su salud



A través de este programa, actualizarás tus conocimientos en cuanto a los protocolos de atención al paciente grave, recibido en unidades y servicios médicos de cuidados por Urgencias, Emergencias y Catástrofes”

05

Dirección del curso

TECH ha integrado un cuadro docente de excelencia para impartir esta titulación. Esos profesionales disponen de una dilatada trayectoria en el ámbito de la Medicina de Urgencias, Emergencias y Catástrofes. Gracias a esas experiencias, han conformado un completísimo temario donde se agrupan las herramientas tecnológicas más actuales para el diagnóstico y tratamiento de los pacientes afectados severamente por accidentes y catástrofes. A su vez, se integran los protocolos de cuidado más avanzados del momento.



“

Los docentes de este programa se distinguen en el panorama de la actividad sanitaria por su dominio de los aspectos científicos y las herramientas prácticas más revolucionarias de la Medicina de Urgencias, Emergencias y Catástrofes”

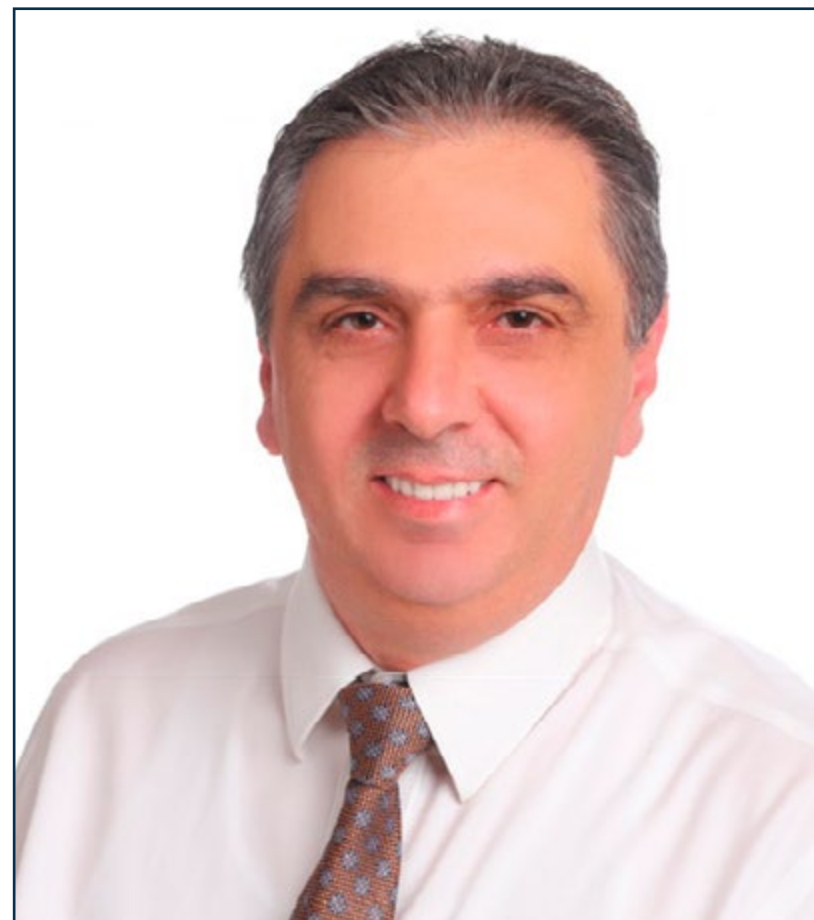
Director Invitado Internacional

El Dr. Fadi Salah Issa se ha convertido en uno de los grandes referentes mundiales en el campo de la **Medicina de Emergencias**. A lo largo de más de 20 años ha desarrollado un trabajo incansable en esta subespecialidad de la **Medicina de Urgencias**.

Una labor que parte de su desempeño como Médico de Emergencias en el **King Faisal Specialist Hospital & Research Centre**, donde implantó un nuevo sistema e instalación de atención rápida que redujo los tiempos de espera de los pacientes. Esto le permitió mejorar la asistencia y atender con mayor eficiencia casos complejos de **Oncología**, de **pacientes trasplantados** y **enfermedades congénitas**. Gracias a su profundo interés en ofrecer la mejor respuesta sanitaria ante situaciones de catástrofe, Salah Issa ha volcado sus esfuerzos en el ámbito académico y la investigación, favoreciendo la enseñanza especializada y continua de los profesionales médicos.

En este sentido, es el **Director de Educación de la Beca de Medicina de Catástrofes** en la Facultad de Medicina de Harvard Médicos del BIDMC. Una función que se une a la cosupervisión de la Junta Europea de Tesis de Medicina de Catástrofe en la Universidad del Piamonte Oriental. Su impacto en esta área ha sido positivo, contribuyendo a la mejor preparación de los sanitarios. Además, su preocupación por las labores humanitarias le han llevado a involucrarse en la **Asociación Mundial de Medicina de Catástrofes y Emergencias (WADEM)**, donde ejerce como presidente del grupo de interés especial contra el terrorismo.

En esta línea también se adentran sus estudios científicos en los que sobresalen sus análisis sobre **ataques a instituciones educativas**, la prevención de estrés postraumático y fomento de la resiliencia del personal sanitario ante el COVID-19, la **medicina antiterrorista** o el análisis de variabilidad de la formación de proveedores prehospitalarios expatriados en Bahrein.



Dr. Salah Issa, Fadi

- Director de la Beca Medicina de Catástrofes del BIDMC en Facultad Médica de Harvard, Boston, EE. UU.
- Supervisor de la Junta Europea de Tesis de Medicina de Catástrofes en la Universidad del Piemonte Oriental
- Fellowship en Investigación de Medicina de Catástrofes en la Facultad de Medicina de Harvard
- Médico de Emergencias en King Faisal Specialist Hospital & Research Centre
- Jefe de equipo y Médico de Urgencias de los Hospitales de las Fuerzas Armadas-Región Sur, Khamis Mushait, KSA
- Licenciado en Medicina y Cirugía por la Universidad de Medicina y Farmacología en Craiova, Rumanía
- Medicina de Catástrofes y Gestión de Emergencias por la Facultad de Medicina de Harvard Médicos en BIDMC
- Máster en Medicina de Catástrofe por la Universidad del Piemonte Orientale
- Miembro de: Presidente del Grupo de Interés Especial en Contra del Terrorismo de la Asociación Mundial de Medicina de Catástrofes y Emergencias (WADDEM), Academia de la Facultad de Medicina de Harvard

“

Gracias a TECH podrás aprender con los mejores profesionales del mundo”

Directoras Invitadas



Dra. Rivera Núñez, María Angélica

- Coordinadora Adjunta del Servicio de Urgencias del Hospital Universitario La Paz
- Responsable de Seguridad del Paciente del Servicio de Urgencias del Hospital Universitario La Paz
- Instructor en Soporte Vital Avanzado. Plan Nacional de Resucitación Cardiopulmonar de la Sociedad Española de Medicina Intensiva, Crítica y Unidades Coronarias
- Doctor Cum Laude en Medicina y Cirugía en la Universidad Autónoma de Madrid
- Licenciado en Medicina y Cirugía
- Médico Cirujano Especialista en Medicina Interna
- Diplomado en Docencia Clínica - Unidad Formadora de Docentes Pontificia Universidad Católica de Chile
- Certificado de Medicina de Urgencias y Emergencias (CME).
- Capacitación en Patología Trombótica Facultad de Medicina Universidad de Navarra



Dra. Torres Santos-Olmo, Rosario María

- ♦ Coordinadora del Servicio de Urgencias de Adultos del Hospital Universitario La Paz
- ♦ Médico de Urgencias en Hospital Universitario La Paz
- ♦ Especialista en Medicina Familiar y Comunitaria en Hospital Universitario La Paz
- ♦ Doctora en Medicina por la Universidad Autónoma de Madrid
- ♦ Licenciada en Medicina por la Universidad de Granada
- ♦ Máster en Seguridad del Paciente
- ♦ Máster en Bioética
- ♦ Máster en Medicina Paliativa
- ♦ Instructora de Soporte Vital (SVB, SVI, SVA, SVAT)
- ♦ Instructora en Simulación Clínica
- ♦ Miembro del Comité de Ética Asistencial del Hospital Universitario La Paz



Dra. Calvin García, María Elena

- Adjunta y Referente Clínico del Servicio de Urgencias del Hospital Universitario La Paz
- Adjunta Servicio de Urgencias HULP
- Referente Clínico del Servicio de Urgencias HULP

Dirección



Dr. Roig D'Cunha-Kamath, Francisco Vicente

- ♦ Médico de Urgencias Hospitalarias en el Hospital Clínico Universitario de Valencia
- ♦ Médico Adjunto del Servicio de Urgencias Médicas en el Hospital Clínico Universitario de Valencia
- ♦ Médico del CIBE de Valencia de la Fundación Salud y Comunidad
- ♦ Profesor de Anatomía Humana en la Universidad Europea de Valencia
- ♦ Médico de la agrupación ASCIRES
- ♦ Licenciado en Medicina por la Universidad de Valencia
- ♦ Especialista vía MIR en Medicina Familiar y Comunitaria

Profesores

Dr. Brasó Aznar, José Vicente

- ♦ Jefe de Sección del Servicio de Medicina de Urgencias en el Hospital Universitario de la Ribera
- ♦ Médico de Urgencias Hospitalarias
- ♦ Profesor asociado de Urgencias en la Facultad de Medicina de la Universidad de Valencia

06

Estructura y contenido

El plan de estudios de este Máster Semipresencial está compuesto por diferentes módulos académicos, con un amplio número de temas de interés. En ellos, los estudiantes ahondarán acerca de la organización, coordinación y regularización de los servicios de urgencia y sus transportes sanitarios. A su vez, profundizarán en los soportes cardiovasculares más avanzados de la práctica médica actual, así como las patologías neurológicas y respiratorias más estudiadas desde los parámetros científicos de la Medicina de Urgencias, Emergencias y Catástrofes. Por otro lado, los alumnos analizarán las técnicas de diagnóstico y tratamiento más efectivas para esta clase de situaciones traumáticas y la farmacología más precisas según la discusión de casos reales de la práctica cotidiana.





“

Con este programa de estudios examinarás la bioseguridad y otros protocolos para cuidar de los médicos durante la atención a pacientes afectados por emergencias toxicológicas”

Módulo 1. Generalidades

- 1.1. Definiciones y conceptos
- 1.2. Atención integral
- 1.3. Bioética y Legislación en Urgencias y Emergencias
- 1.4. Bioética
- 1.5. Legislación

Módulo 2. Servicios de emergencias y transporte sanitario

- 2.1. Organización de los Sistemas de Emergencias médicas
- 2.2. Coordinación y regulación sanitaria
- 2.3. Sistemas de información y registros
- 2.4. Tipos de transporte sanitario
 - 2.4.1. Transporte intrahospitalario
 - 2.4.2. Transporte interhospitalario
 - 2.4.3. Transporte Sanitario Terrestre
 - 2.4.4. Transporte Sanitario Aéreo
- 2.5. Tipos de recursos sanitarios extrahospitalarios
- 2.6. Fisiopatología del Transporte Sanitario y posiciones del traslado
- 2.7. Transferencia del paciente. Modelos

Módulo 3. Soporte cardiovascular avanzado

- 3.1. Soporte vital básico en el adulto
 - 3.1.1. Generalidades
- 3.2. Soporte vital avanzado en el adulto
 - 3.2.1. Actuación ante bradiarritmia
 - 3.2.2. Actuación ante taquiarritmias
- 3.3. Soporte vital básico pediátrico





- 3.4. Soporte vital avanzado pediátrico y neonatal
 - 3.4.1. Reconocimiento y manejo del niño gravemente enfermo
 - 3.4.2. Manejo avanzado de la Vía Aérea
 - 3.4.3. Conceptos básicos de la ventilación mecánica en pediatría
 - 3.4.4. Vías de infusión y fármacos en RCP pediátrica
 - 3.4.5. Algoritmos de SVA pediátrico y tratamiento de las arritmias
- 3.5. Reanimación neonatal
 - 3.5.1. Estabilización y transporte neonatal
- 3.6. Soporte vital avanzado en el paciente con trauma grave
- 3.7. Soporte vital avanzado en casos especiales

Módulo 4. Emergencias cardiovasculares

- 4.1. Arritmias
- 4.2. Síncope
- 4.3. Dolor torácico agudo
- 4.4. Insuficiencia cardíaca aguda
- 4.5. Pericarditis, taponamiento cardíaco
- 4.6. Insuficiencia cardíaca
- 4.7. Edema agudo de pulmón
- 4.8. Trombosis venosa profunda (TVP)
- 4.9. Tromboembolismo pulmonar (TEP)
- 4.10. Disección aórtica
- 4.11. Emergencias hipertensivas
- 4.12. Shock

Módulo 5. Emergencias Respiratorias

- 5.1. Emergencias respiratorias
- 5.2. Neumonía
- 5.3. Exacerbación de la EPOC
- 5.4. Pleuritis y derrame pleural
- 5.5. Neumotórax
- 5.6. Hemoptisis

Módulo 6. Emergencias neurológicas

- 6.1. Valoración neurológica del paciente crítico
- 6.2. Trastornos vasculares, código ictus
- 6.3. Alteraciones del nivel de consciencia
- 6.4. Hipertensión intracraneal
- 6.5. Infecciones del sistema nervioso central
- 6.6. Crisis comiciales y estatus epiléptico
- 6.7. Cefaleas
- 6.8. Síndrome vertiginoso (Vértigo)

Módulo 7. Emergencias digestivas

- 7.1. Dolor abdominal agudo
- 7.2. Hemorragia digestiva aguda y trastornos vasculares
- 7.3. Obstrucción intestinal
- 7.4. Gastroenteritis aguda
- 7.5. Pancreatitis aguda
- 7.6. Patología biliar aguda
- 7.7. Patología anal aguda

Módulo 8. Emergencias Endocrinometabólicas

- 8.1. Trastornos del metabolismo de la glucosa
- 8.2. Urgencias tiroideas
- 8.3. Trastornos del equilibrio ácido-base
- 8.4. Trastornos del equilibrio hídrico
- 8.5. Trastornos del equilibrio electrolítico

Módulo 9. Emergencias Nefrourológicas

- 9.1. Emergencias nefrourológicas
- 9.2. Litiasis renal y del sistema excretor
- 9.3. Retención urinaria
- 9.4. Infecciones del tracto urinario
- 9.5. Fracaso renal agudo
- 9.6. Hematuria
- 9.7. Síndrome escrotal agudo
- 9.8. Patología uretral

Módulo 10. Emergencias Hematológicas, inmunológicas e infecciosas

- 10.1. Hemoterapia
- 10.2. Trombopenia
- 10.3. Anticoagulación y tromboprofilaxis
- 10.4. Alergias y reacciones anafilácticas
- 10.5. Exposición de riesgo y exposición a material potencialmente contaminante
- 10.6. Fiebre de origen desconocido
- 10.7. Sepsis y shock séptico

Módulo 11. Emergencias psiquiátricas

- 11.1. Psicopatologías
- 11.2. Agitación psicomotriz
- 11.3. Patología aguda alcohólica
- 11.4. Intento autolítico
- 11.5. Crisis de ansiedad
- 11.6. Síndrome neuroléptico maligno

Módulo 12. Emergencias oftalmológicas

- 12.1. Enfermedades de los párpados y sistema lagrimal
- 12.2. Ojo rojo
- 12.3. Pérdida brusca de visión
- 12.4. Agresiones oculares

Módulo 13. Emergencias otorrinolaringológicas

- 13.1. Procesos infecciosos en ORL
- 13.2. Cuerpos extraños en ORL
- 13.3. Epistaxis
- 13.4. Sordera súbita

Módulo 14. Emergencias toxicológicas

- 14.1. Aspectos generales del paciente intoxicado
- 14.2. Intoxicaciones más frecuentes

Módulo 15. Paciente terminal en urgencias

- 15.1. Complicaciones urgentes del paciente terminal
- 15.2. Atención a la situación de últimos días
- 15.3. Dermatología en urgencias
- 15.4. Donación de órganos y tejidos

Módulo 16. Emergencias obstétricas

- 16.1. Trastornos inflamatorios, infecciosos y otras urgencias
- 16.2. Hemorragias ginecológicas
- 16.3. Urgencias durante el embarazo y puerperio
- 16.4. Asistencia al parto en emergencias
- 16.5. Abuso sexual (doc no envío retro)

Módulo 17. Urgencias y emergencias pediátricas

- 17.1. Cólico del lactante
- 17.2. Síndrome febril
- 17.3. Convulsiones
- 17.4. Patología de las vías respiratorias
- 17.5. Enfermedades exantemáticas
- 17.6. Patología digestiva
- 17.7. Maltrato infantil
- 17.8. Transporte del paciente crítico pediátrico

Módulo 18. Atención al trauma grave (Catástrofes o EEH)

- 18.1. Generalidades
- 18.2. Biomecánica de los accidentes
- 18.3. Valoración primaria y secundaria
- 18.4. TCE
- 18.5. Traumatismo torácico
- 18.6. Traumatismo abdominal
- 18.7. Traumatismo vertebral y lesión medular
- 18.8. Traumatismo del aparato locomotor
- 18.9. Heridas
- 18.10. Shock hipovolémico
- 18.11. Trauma pediátrico
- 18.12. Trauma en la embarazada
- 18.13. Traumatismos especiales
- 18.14. Traumatismos por agentes físicos y ambientales
- 18.15. Mordeduras y picaduras
- 18.16. Analgesia y sedación
- 18.17. Movilización e inmovilización. Materiales y técnicas
- 18.18. Rescate y asistencia sanitaria en lugares confinados y remotos

Módulo 19. Incidentes de múltiples víctimas (IMV) y catástrofes

- 19.1. Generalidades
- 19.2. Gestión de IMV y Catástrofes
- 19.3. Sectorización
- 19.4. Despliegue y Logística
- 19.5. Triage
- 19.6. Atención a múltiples víctimas
- 19.7. Evacuación
- 19.8. La gestión de un IMV en un hospital
- 19.9. Incidentes NBQR
- 19.10. Planes de Emergencia

Módulo 20. Técnicas diagnósticas y terapéuticas (EHH y catástrofes)

- 20.1. Sondajes
- 20.2. Canalización venosa periférica y central
- 20.3. Vía intraósea
- 20.4. IOT
- 20.5. Vía aérea difícil
- 20.6. Ventilación Mecánica Invasiva
- 20.7. Manejo de la Ventilación Mecánica No Invasiva
- 20.8. Pericardiocentesis
- 20.9. Toracocentesis y drenaje pleural
- 20.10. Ecografía de urgencias
- 20.11. Terapia eléctrica (MP, CV, DF)
- 20.12. Monitorización del estado hemodinámico y electrocardiografía
- 20.13. Capnografía y pulsioximetría
- 20.14. Oxigenoterapia
- 20.15. Monitorización del estado neurológico
- 20.16. Monitorización de la sedoanalgesia
- 20.17. Recogida de muestras analíticas
- 20.18. Escalas de uso frecuente en urgencias y emergencias
- 20.19. Parámetros fisiológicos en adultos y niños

Módulo 21. Farmacología en la emergencia

- 21.1. Conceptos básicos
- 21.2. Vías de administración de fármacos en urgencias y emergencias
- 21.3. Seguridad en la administración de fármacos
- 21.4. Fluidoterapia
- 21.5. Fármacos más frecuentes en urgencias y emergencias
- 21.6. Fórmulas y cálculo de dosis





Módulo 22. Otros aspectos importantes en urgencias y emergencias

- 22.1. Habilidades de comunicación en urgencias
- 22.2. Seguridad del paciente
- 22.3. Nuevas competencias del profesional en urgencias y emergencias
- 22.4. Nuevas tecnologías en urgencias y emergencias

Módulo 23. Actualidad en las infecciones por coronavirus

- 23.1. Descubrimiento y evolución de los coronavirus
- 23.2. Principales características microbiológicas y miembros de la familia de coronavirus
- 23.3. Cambios epidemiológicos en las infecciones por coronavirus desde su descubrimiento a la actualidad
- 23.4. El sistema inmune y las infecciones por coronavirus
- 23.5. Patogenia y fisiopatología de las infecciones por coronavirus
- 23.6. Grupos de riesgos y mecanismos de transmisión de los coronavirus
- 23.7. Historia natural de las infecciones por coronavirus
- 23.8. Diagnóstico microbiológico actualizado de las infecciones por coronavirus
- 23.9. Bioseguridad actual en los laboratorios de microbiología para el manejo de muestras de coronavirus
- 23.10. Manejo actualizado de las infecciones por coronavirus
- 23.11. Desafíos futuros en la prevención, diagnóstico y terapéutica de las infecciones por coronavirus



Profundiza en la teoría de mayor relevancia en este campo, aplicándola posteriormente en un entorno laboral real”

07

Prácticas Clínicas

Al completar la fase de estudios online, este innovador programa de inicio a un segundo período educativo. En esta etapa académica, los alumnos tendrán acceso a una capacitación práctica, en un centro sanitario de renombre y rigurosidad. Además, durante esa estancia presencial y exhaustiva, los estudiantes estarán acompañados por un tutor designado que le acompañará durante todo el proceso de adquisición de nuevas competencias.





“

Combinarás, de manera excepcional, tus conocimientos prácticos con habilidades prácticas altamente demandadas a través de los contenidos de este Máster Semipresencial”

Esta titulación cuenta con una actualizada Capacitación Práctica, conformada por una estancia presencial de 3 semanas, en una institución hospitalaria de prestigio. Ese proceso educativo se extenderá de lunes a viernes hasta completar 120 horas consecutivas de aprendizaje. Al mismo tiempo, todo el proceso será supervisado y regido por un tutor designado. Ese profesional se encargará de velar por que el estudiante aplique los procedimientos de diagnóstico más innovadores y participe de la planificación terapéutica más actualizada para patologías generadas por una amplia diversidad de accidentes.

A lo largo de este período educativo, los estudiantes se codearán con grandes expertos en materia de Medicina de Urgencias, Emergencias y Catástrofes. Ellos les instruirán en cuanto a las dinámicas de trabajo de los servicios y unidades hospitalarias dedicadas a esta clase de atención especializada. Igualmente, permitirán que cada uno de ellos intervenga en los debates clínicos para abordar el estado y las oportunidades de supervivencia de los pacientes.

Esta modalidad de aprendizaje es, sin dudas una oportunidad de aprendizaje que potenciará en los alumnos el dominio de tecnologías complejas. Igualmente, esta experiencia práctica engrosará de un modo positivo los currículos de los egresados y les permitirá acceder a puestos de empleo exigentes y competitivos dentro del ámbito sanitario.

La parte práctica se realizará con la participación activa del estudiante desempeñando las actividades y procedimientos de cada área de competencia (aprender a aprender y aprender a hacer), con el acompañamiento y guía de los profesores y demás compañeros de entrenamiento que faciliten el trabajo en equipo y la integración multidisciplinar como competencias transversales para la praxis de la Medicina de Urgencias (aprender a ser y aprender a relacionarse).





Los procedimientos descritos a continuación serán la base de la parte práctica de la capacitación, y su realización estará sujeta a la disponibilidad propia del centro y su volumen de trabajo, siendo las actividades propuestas las siguientes:

Módulo	Actividad Práctica
Servicios de emergencias y transporte sanitario	Conocer la organización y funcionamiento del transporte sanitario haciendo énfasis en las tareas de comunicación, reporte y coordinación
	Trabajar en la unidad de transporte sanitario de cuidados intensivos avanzados de última generación
Técnicas diagnósticas, terapéuticas y farmacología en la emergencia	Monitorizar, mediante equipamientos de imagen clínica, el estado neurológico y cardiovascular de los pacientes
	Calcular dosis de medicamento y utilizar bombas de infusión avanzadas
	Aplicar técnicas de fluidoterapia, según las recomendaciones de las guías aprobadas internacionalmente
	Manejar diferentes terapias eléctricas (marcapasos transcutáneos, cardioversión eléctrica y desfibrilación) en instancias de urgencias sanitarias
Urgencias y emergencias médicas en el adulto	Clasificar diferentes condiciones de salud, durante la atención al paciente grave
	Aplicar analgesia y sedación del paciente politraumatizado según recomendaciones estandarizadas
	Dominar el instrumental y técnicas de desarrollo de cirugías menores para pacientes graves
	Conocer las estrategias de Ventilación Mecánica Invasivas y no Invasivas más modernas del ámbito sanitario
Urgencias y emergencias médicas en el paciente pediátrico	Manejar vías aéreas de difícil acceso con instrumental especializado
	Interpretar electrocardiogramas atendiendo a los parámetros específicos del organismo infantil y adolescente
	Aplicar prácticas actualizadas de acceso al sistema venoso periférico y central

Seguro de responsabilidad civil

La máxima preocupación de esta institución es garantizar la seguridad tanto de los profesionales en prácticas como de los demás agentes colaboradores necesarios en los procesos de capacitación práctica en la empresa. Dentro de las medidas dedicadas a lograrlo, se encuentra la respuesta ante cualquier incidente que pudiera ocurrir durante todo el proceso de enseñanza-aprendizaje.

Para ello, esta entidad educativa se compromete a contratar un seguro de responsabilidad civil que cubra cualquier eventualidad que pudiera surgir durante el desarrollo de la estancia en el centro de prácticas.

Esta póliza de responsabilidad civil de los profesionales en prácticas tendrá coberturas amplias y quedará suscrita de forma previa al inicio del periodo de la capacitación práctica. De esta forma el profesional no tendrá que preocuparse en caso de tener que afrontar una situación inesperada y estará cubierto hasta que termine el programa práctico en el centro.



Condiciones generales de la capacitación práctica

Las condiciones generales del acuerdo de prácticas para el programa serán las siguientes:

1. TUTORÍA: durante el Máster Semipresencial el alumno tendrá asignados dos tutores que le acompañarán durante todo el proceso, resolviendo las dudas y cuestiones que pudieran surgir. Por un lado, habrá un tutor profesional perteneciente al centro de prácticas que tendrá como fin orientar y apoyar al alumno en todo momento. Por otro lado, también tendrá asignado un tutor académico cuya misión será la de coordinar y ayudar al alumno durante todo el proceso resolviendo dudas y facilitando todo aquello que pudiera necesitar. De este modo, el profesional estará acompañado en todo momento y podrá consultar las dudas que le surjan, tanto de índole práctica como académica.

2. DURACIÓN: el programa de prácticas tendrá una duración de tres semanas continuadas de formación práctica, distribuidas en jornadas de 8 horas y cinco días a la semana. Los días de asistencia y el horario serán responsabilidad del centro, informando al profesional debidamente y de forma previa, con suficiente tiempo de antelación para favorecer su organización.

3. INASISTENCIA: en caso de no presentarse el día del inicio del Máster Semipresencial, el alumno perderá el derecho a la misma sin posibilidad de reembolso o cambio de fechas. La ausencia durante más de dos días a las prácticas sin causa justificada/médica, supondrá la renuncia las prácticas y, por tanto, su finalización automática. Cualquier problema que aparezca durante el transcurso de la estancia se tendrá que informar debidamente y de forma urgente al tutor académico.

4. CERTIFICACIÓN: el alumno que supere el Máster Semipresencial recibirá un certificado que le acreditará la estancia en el centro en cuestión.

5. RELACIÓN LABORAL: el Máster Semipresencial no constituirá una relación laboral de ningún tipo.

6. ESTUDIOS PREVIOS: algunos centros podrán requerir certificado de estudios previos para la realización del Máster Semipresencial. En estos casos, será necesario presentarlo al departamento de prácticas de TECH para que se pueda confirmar la asignación del centro elegido.

7. NO INCLUYE: el Máster Semipresencial no incluirá ningún elemento no descrito en las presentes condiciones. Por tanto, no incluye alojamiento, transporte hasta la ciudad donde se realicen las prácticas, visados o cualquier otra prestación no descrita.

No obstante, el alumno podrá consultar con su tutor académico cualquier duda o recomendación al respecto. Este le brindará toda la información que fuera necesaria para facilitarle los trámites.

08

¿Dónde puedo hacer las Prácticas Clínicas?

Para garantizar que el proceso de actualización es el mejor posible, TECH propone la realización de esta estancia presencial en un centro prestigioso que pueda brindar al médico los últimos avances en el ámbito de las urgencias y emergencias. Este se trata de un campo muy complejo y amplio, por lo que requiere de una puesta al día por parte del especialista, y el papel de las instituciones hospitalarias aquí propuestas es vital en este proceso, ya que le ofrecerán los conocimientos más avanzados en la especialidad.





“

Ponte al día de la forma más efectiva llevando a la práctica todo lo aprendido en un centro de prestigio y de la mano de los mejores profesionales”



El alumno podrá cursar la parte práctica de este Máster Semipresencial en los siguientes centros:



Medicina

Hospital San Juan de Dios Córdoba

País	Ciudad
España	Córdoba

Dirección: Av. del Brillante, 106, 14012 Córdoba

Centro clínico especializado en atención sociosanitaria

Capacitaciones prácticas relacionadas:

- Medicina de Urgencias, Emergencias y Catastrofes



Medicina

Hospital HM Modelo

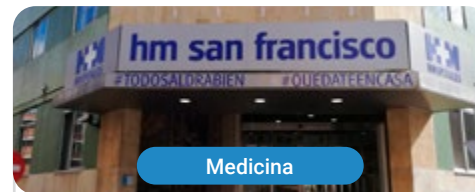
País	Ciudad
España	La Coruña

Dirección: Rúa Virrey Osorio, 30, 15011, A Coruña

Red de clínicas, hospitales y centros especializados privados distribuidos por toda la geografía española

Capacitaciones prácticas relacionadas:

- Anestesiología y Reanimación
- Cirugía de Columna Vertebral



Medicina

Hospital HM San Francisco

País	Ciudad
España	León

Dirección: C. Marqueses de San Isidro, 11, 24004, León

Red de clínicas, hospitales y centros especializados privados distribuidos por toda la geografía española

Capacitaciones prácticas relacionadas:

- Actualización en Anestesiología y Reanimación
- Enfermería en el Servicio de Traumatología



Medicina

Hospital HM Regla

País	Ciudad
España	León

Dirección: Calle Cardenal Landázuri, 2, 24003, León

Red de clínicas, hospitales y centros especializados privados distribuidos por toda la geografía española

Capacitaciones prácticas relacionadas:

- Actualización de Tratamientos Psiquiátricos en Pacientes Menores



Medicina

Hospital HM Nou Delfos

País	Ciudad
España	Barcelona

Dirección: Avinguda de Vallcarca, 151, 08023, Barcelona

Red de clínicas, hospitales y centros especializados privados distribuidos por toda la geografía española

Capacitaciones prácticas relacionadas:

- Medicina Estética
- Nutrición Clínica en Medicina



Medicina

Hospital HM Madrid

País	Ciudad
España	Madrid

Dirección: Pl. del Conde del Valle de Súchil, 16, 28015, Madrid

Red de clínicas, hospitales y centros especializados privados distribuidos por toda la geografía española

Capacitaciones prácticas relacionadas:

- Análisis Clínicos
- Anestesiología y Reanimación



Medicina

Hospital HM Montepíncipe

País	Ciudad
España	Madrid

Dirección: Av. de Montepíncipe, 25, 28660, Boadilla del Monte, Madrid

Red de clínicas, hospitales y centros especializados privados distribuidos por toda la geografía española

Capacitaciones prácticas relacionadas:

- Ortopedia Infantil
- Medicina Estética



Medicina

Hospital HM Torrelodones

País	Ciudad
España	Madrid

Dirección: Av. Castillo Olivares, s/n, 28250, Torrelodones, Madrid

Red de clínicas, hospitales y centros especializados privados distribuidos por toda la geografía española

Capacitaciones prácticas relacionadas:

- Anestesiología y Reanimación
- Pediatría Hospitalaria



Medicina

Hospital HM Sanchinarro

País	Ciudad
España	Madrid

Dirección: Calle de Oña, 10, 28050, Madrid

Red de clínicas, hospitales y centros especializados privados distribuidos por toda la geografía española

Capacitaciones prácticas relacionadas:

- Anestesiología y Reanimación
- Medicina del Sueño



Medicina

Hospital HM Puerta del Sur

País	Ciudad
España	Madrid

Dirección: Av. Carlos V, 70, 28938, Móstoles, Madrid

Red de clínicas, hospitales y centros especializados privados distribuidos por toda la geografía española

Capacitaciones prácticas relacionadas:

- Urgencias Pediátricas
- Oftalmología Clínica



Medicina

Hospital HM Vallés

País	Ciudad
España	Madrid

Dirección: Calle Santiago, 14, 28801, Alcalá de Henares, Madrid

Red de clínicas, hospitales y centros especializados privados distribuidos por toda la geografía española

Capacitaciones prácticas relacionadas:

- Ginecología Oncológica
- Oftalmología Clínica



Medicina

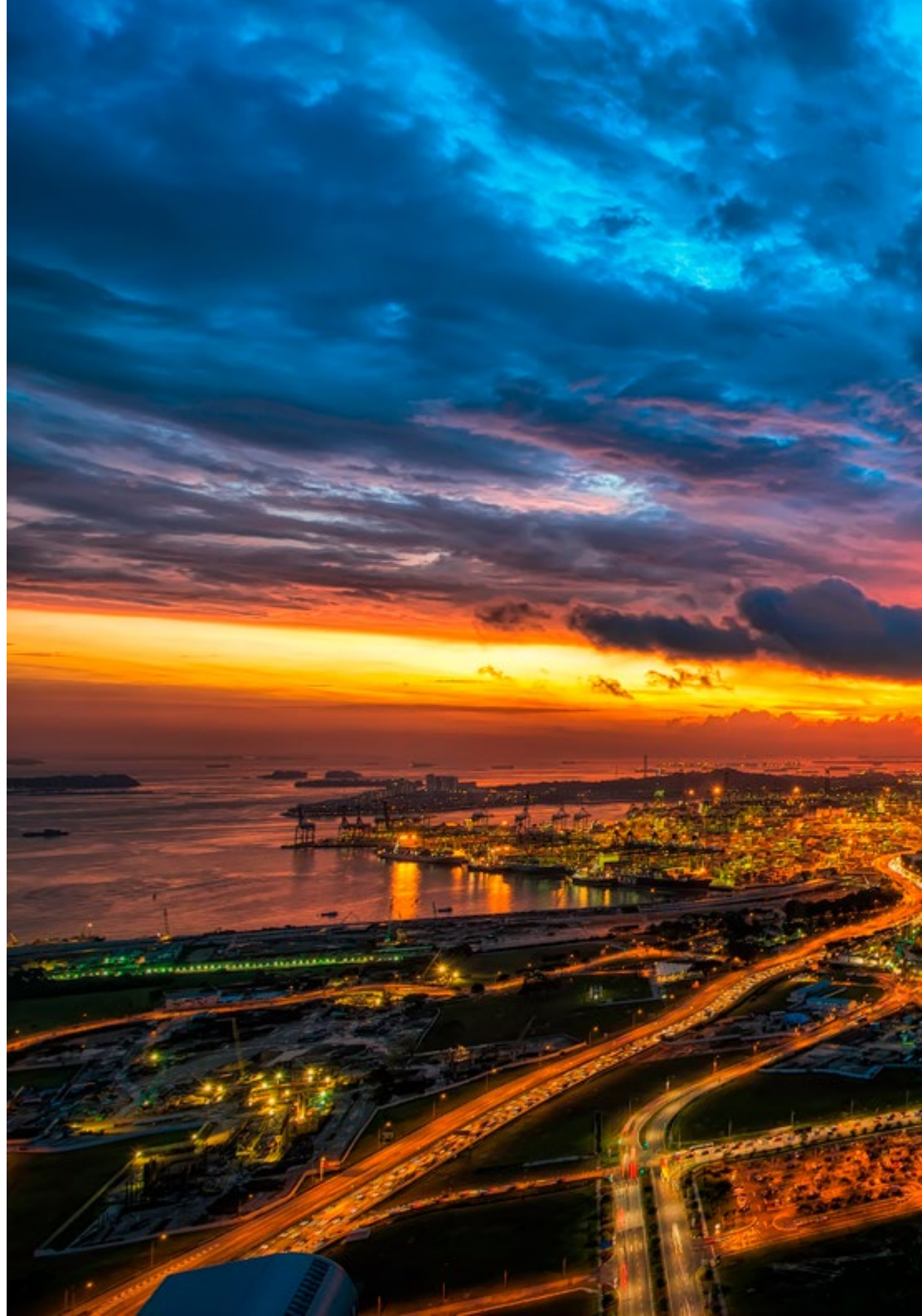
Sanatorio Central Banda

País Ciudad
Argentina Santiago del Estero

Dirección: Amadeo Jacques N° 175 4300,
La Banda , Santiago del Estero

Centro clínico de atención hospitalaria
y quirúrgica integral

Capacitaciones prácticas relacionadas:
-Hepatología
-Enfermería en el Servicio de Neurología





“*Aprovecha esta oportunidad para rodearte de profesionales expertos y nutrirte de su metodología de trabajo*”

09

Metodología

Este programa de capacitación ofrece una forma diferente de aprender. Nuestra metodología se desarrolla a través de un modo de aprendizaje de forma cíclica: ***el Relearning***.

Este sistema de enseñanza es utilizado, por ejemplo, en las facultades de medicina más prestigiosas del mundo y se ha considerado uno de los más eficaces por publicaciones de gran relevancia como el ***New England Journal of Medicine***.



“

Descubre el Relearning, un sistema que abandona el aprendizaje lineal convencional para llevarte a través de sistemas cíclicos de enseñanza: una forma de aprender que ha demostrado su enorme eficacia, especialmente en las materias que requieren memorización”

En TECH empleamos el Método del Caso

Ante una determinada situación, ¿qué debería hacer un profesional? A lo largo del programa, los estudiantes se enfrentarán a múltiples casos clínicos simulados, basados en pacientes reales en los que deberán investigar, establecer hipótesis y, finalmente, resolver la situación. Existe abundante evidencia científica sobre la eficacia del método. Los especialistas aprenden mejor, más rápido y de manera más sostenible en el tiempo.

Con TECH podrás experimentar una forma de aprender que está moviendo los cimientos de las universidades tradicionales de todo el mundo.



Según el Dr. Gérvas, el caso clínico es la presentación comentada de un paciente, o grupo de pacientes, que se convierte en «caso», en un ejemplo o modelo que ilustra algún componente clínico peculiar, bien por su poder docente, bien por su singularidad o rareza. Es esencial que el caso se apoye en la vida profesional actual, intentando recrear los condicionantes reales en la práctica profesional del médico.

“

¿Sabías que este método fue desarrollado en 1912, en Harvard, para los estudiantes de Derecho? El método del caso consistía en presentarles situaciones complejas reales para que tomaran decisiones y justificasen cómo resolverlas. En 1924 se estableció como método estándar de enseñanza en Harvard”

La eficacia del método se justifica con cuatro logros fundamentales:

1. Los alumnos que siguen este método no solo consiguen la asimilación de conceptos, sino un desarrollo de su capacidad mental, mediante ejercicios de evaluación de situaciones reales y aplicación de conocimientos.
2. El aprendizaje se concreta de una manera sólida en capacidades prácticas que permiten al alumno una mejor integración en el mundo real.
3. Se consigue una asimilación más sencilla y eficiente de las ideas y conceptos, gracias al planteamiento de situaciones que han surgido de la realidad.
4. La sensación de eficiencia del esfuerzo invertido se convierte en un estímulo muy importante para el alumnado, que se traduce en un interés mayor en los aprendizajes y un incremento del tiempo dedicado a trabajar en el curso.

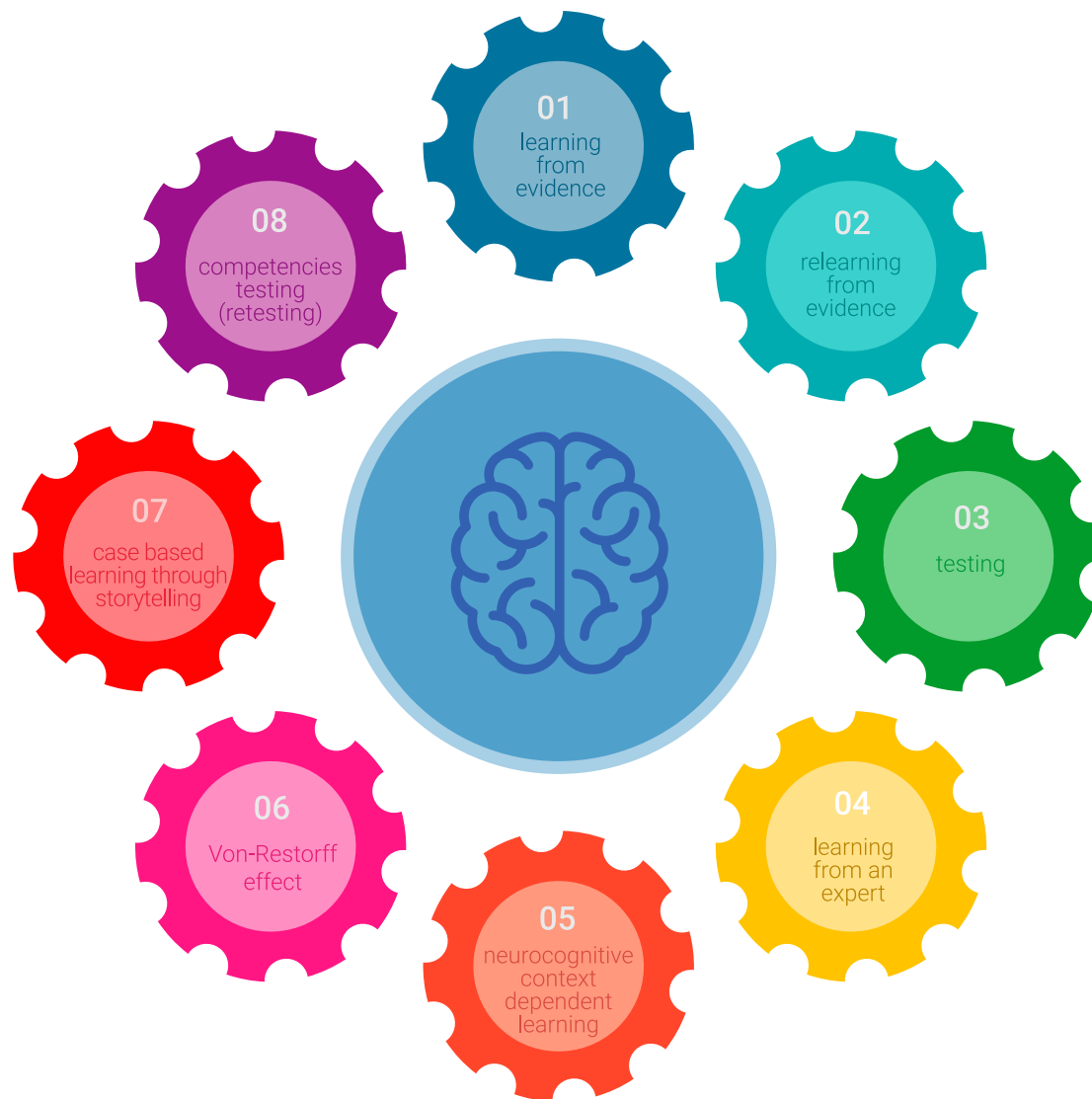


Relearning Methodology

TECH aúna de forma eficaz la metodología del Estudio de Caso con un sistema de aprendizaje 100% online basado en la reiteración, que combina 8 elementos didácticos diferentes en cada lección.

Potenciamos el Estudio de Caso con el mejor método de enseñanza 100% online: el Relearning.

El profesional aprenderá mediante casos reales y resolución de situaciones complejas en entornos simulados de aprendizaje. Estos simulacros están desarrollados a partir de software de última generación que permiten facilitar el aprendizaje inmersivo.



Situado a la vanguardia pedagógica mundial, el método Relearning ha conseguido mejorar los niveles de satisfacción global de los profesionales que finalizan sus estudios, con respecto a los indicadores de calidad de la mejor universidad online en habla hispana (Universidad de Columbia).

Con esta metodología, se han capacitado más de 250.000 médicos con un éxito sin precedentes en todas las especialidades clínicas con independencia de la carga en cirugía. Nuestra metodología pedagógica está desarrollada en un entorno de máxima exigencia, con un alumnado universitario de un perfil socioeconómico alto y una media de edad de 43,5 años.

El Relearning te permitirá aprender con menos esfuerzo y más rendimiento, implicándote más en tu especialización, desarrollando el espíritu crítico, la defensa de argumentos y el contraste de opiniones: una ecuación directa al éxito.

En nuestro programa, el aprendizaje no es un proceso lineal, sino que sucede en espiral (aprender, desaprender, olvidar y reaprender). Por eso, se combinan cada uno de estos elementos de forma concéntrica.

La puntuación global que obtiene el sistema de aprendizaje de TECH es de 8.01, con arreglo a los más altos estándares internacionales.



Este programa ofrece los mejores materiales educativos, preparados a conciencia para los profesionales:



Material de estudio

Todos los contenidos didácticos son creados por los especialistas que van a impartir el curso, específicamente para él, de manera que el desarrollo didáctico sea realmente específico y concreto.

Estos contenidos son aplicados después al formato audiovisual, para crear el método de trabajo online de TECH. Todo ello, con las técnicas más novedosas que ofrecen piezas de gran calidad en todos y cada uno los materiales que se ponen a disposición del alumno.



Técnicas quirúrgicas y procedimientos en vídeo

TECH acerca al alumno las técnicas más novedosas, los últimos avances educativos y al primer plano de la actualidad en técnicas médicas. Todo esto, en primera persona, con el máximo rigor, explicado y detallado para contribuir a la asimilación y comprensión del estudiante. Y lo mejor de todo, pudiéndolo ver las veces que quiera.



Resúmenes interactivos

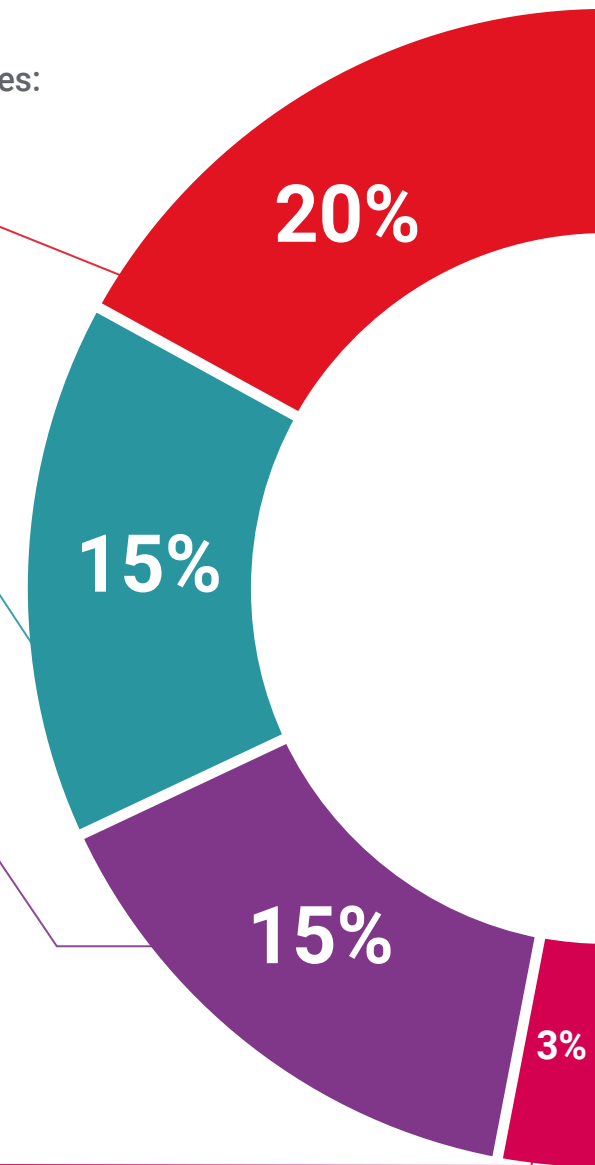
El equipo de TECH presenta los contenidos de manera atractiva y dinámica en píldoras multimedia que incluyen audios, vídeos, imágenes, esquemas y mapas conceptuales con el fin de afianzar el conocimiento.

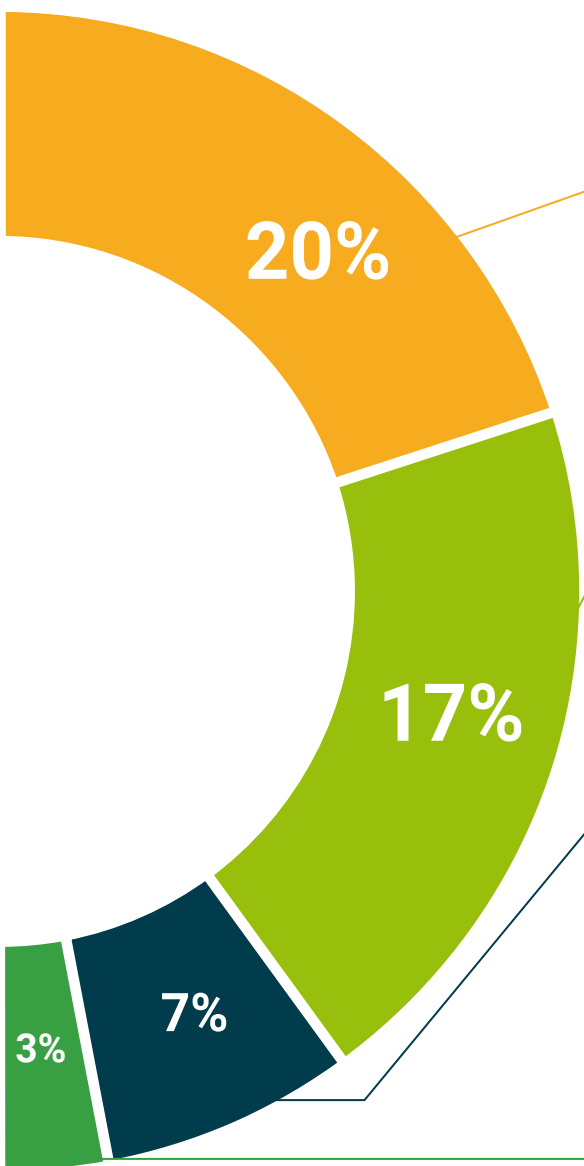
Este exclusivo sistema educativo para la presentación de contenidos multimedia fue premiado por Microsoft como "Caso de éxito en Europa".



Lecturas complementarias

Artículos recientes, documentos de consenso y guías internacionales, entre otros. En la biblioteca virtual de TECH el estudiante tendrá acceso a todo lo que necesita para completar su capacitación.





Análisis de casos elaborados y guiados por expertos

El aprendizaje eficaz tiene, necesariamente, que ser contextual. Por eso, TECH presenta los desarrollos de casos reales en los que el experto guiará al alumno a través del desarrollo de la atención y la resolución de las diferentes situaciones: una manera clara y directa de conseguir el grado de comprensión más elevado.



Testing & Retesting

Se evalúan y reevalúan periódicamente los conocimientos del alumno a lo largo del programa, mediante actividades y ejercicios evaluativos y autoevaluativos para que, de esta manera, el estudiante compruebe cómo va consiguiendo sus metas.



Clases magistrales

Existe evidencia científica sobre la utilidad de la observación de terceros expertos. El denominado Learning from an Expert afianza el conocimiento y el recuerdo, y genera seguridad en las futuras decisiones difíciles.



Guías rápidas de actuación

TECH ofrece los contenidos más relevantes del curso en forma de fichas o guías rápidas de actuación. Una manera sintética, práctica y eficaz de ayudar al estudiante a progresar en su aprendizaje.



10 Titulación

El Máster Semipresencial en Medicina de Urgencias, Emergencias y Catástrofes garantiza, además de la capacitación más rigurosa y actualizada, el acceso a un título de Máster Semipresencial expedido por TECH Universidad Tecnológica.



“

Supera con éxito este programa y recibe tu titulación universitaria sin desplazamientos ni farragosos trámites”

Este **Título de Máster Semipresencial en Medicina de Urgencias, Emergencias y Catástrofes** contiene el programa más completo y actualizado del panorama profesional y académico.

Tras la superación de las pruebas por parte del alumno, este recibirá por correo postal, con acuse de recibo, el correspondiente Certificado de Máster Semipresencial expedido por TECH.

Además del Diploma, podrá obtener un certificado, así como el certificado del contenido del programa. Para ello, deberá ponerse en contacto con su asesor académico, que le brindara toda la información necesaria.

Título: **Máster Semipresencial en Medicina de Urgencias, Emergencias y Catástrofes**

Modalidad: **Semipresencial (Online + Prácticas Clínicas)**

Duración: **12 meses**

Titulación: **TECH Universidad Tecnológica**

Horas lectivas: **1.620 h.**



Máster Semipresencial en Medicina de Urgencias, Emergencias y Catástrofes

Distribución General del Plan de Estudios		Distribución General del Plan de Estudios			
Tipo de materia	Horas	Curso	Materia	Horas	Carácter
Obligatoria (OB)	1.500	1	Generalidades	70	OB
Optativa (OP)	0	1	Servicios de emergencias y transporte sanitario	70	OB
Prácticas Externas (PR)	120	1	Soporte cardiovascular avanzado	70	OB
Trabajo Fin de Máster (TFM)	0	1	Emergencias cardiovasculares	70	OB
		1	Emergencias Respiratorias	70	OB
		1	Emergencias neurológicas	70	OB
		1	Emergencias digestivas	70	OB
		1	Emergencias Endocrino-metabólicas	70	OB
		1	Emergencias Nefrourológicas	70	OB
		1	Emergencias Hematológicas, inmunológicas e infecciosas	70	OB
		1	Emergencias psiquiátricas	70	OB
		1	Emergencias oftalmológicas	70	OB
		1	Emergencias otorrinolaringológicas	60	OB
		1	Emergencias toxicológicas	60	OB
		1	Paciente terminal en urgencias	60	OB
		1	Emergencias obstétricas	60	OB
		1	Urgencias y emergencias pediátricas	60	OB
		1	Atención al trauma grave (Catástrofes o EEH)	60	OB
		1	Incidentes de múltiples víctimas (IMV) y catástrofes	60	OB
		1	Técnicas diagnósticas y terapéuticas (EHH) y catástrofes	60	OB
		1	Farmacología en la emergencia	60	OB
		1	Otros aspectos importantes en urgencias y emergencias	60	OB
		1	Actualidad en las infecciones por coronavirus	60	OB
			Total	1.620	

Mtra. Tere Guevara Navarro
Rectora

tech universidad tecnológica



Máster Semipresencial
Medicina de Urgencias,
Emergencias y Catástrofes

Modalidad: Semipresencial (Online + Prácticas Clínicas)

Duración: 12 meses

Titulación: TECH Universidad Tecnológica

Horas lectivas: 1.620 h.

Máster Semipresencial

Medicina de Urgencias,
Emergencias y Catástrofes