

Máster Semipresencial

Medicina y Salud Integrativa Avanzada





tech *universidad
tecnológica*

Máster Semipresencial Medicina y Salud Integrativa Avanzada

Modalidad: Semipresencial (Online + Prácticas Clínicas)

Duración: 12 meses

Titulación: TECH Universidad Tecnológica

Créditos: 60 + 5 ECTS

Acceso web: www.techitute.com/medicina/master-semipresencial/master-semipresencial-medicina-salud-integrativa-avanzada

Índice

01

Presentación

pág. 4

02

¿Por qué cursar este
Máster Semipresencial?

pág. 8

03

Objetivos

pág. 12

04

Competencias

pág. 18

05

Dirección del curso

pág. 24

06

Planificación
de la enseñanza

pág. 38

07

Prácticas Clínicas

pág. 42

08

¿Dónde puedo hacer
las Prácticas Clínicas?

pág. 48

09

Metodología

pág. 52

10

Titulación

pág. 60

01

Presentación

La Medicina Integrativa cada vez consigue más adeptos gracias a los magníficos resultados que ha demostrado su aplicación en pacientes crónicos gracias a la combinación de los protocolos y estrategias procedentes de las técnicas tradicionales, naturales y complementarias. Es por ello que esta especialidad cada vez consigue más adeptos, por lo que con el paso del tiempo millones de médicos han decidido implementar a su praxis profesional los conocimientos que permitan desarrollar terapias provenientes de ella. Con el fin de recoger en un único programa los avances que ha vivido esta ciencia en las últimas décadas y poder ofrecer al egresado las mejores herramientas que le permitan actualizar sus conocimientos en esta rama de la Medicina, TECH ha desarrollado esta completísima titulación teórica y práctica. Se trata de un programa que aúna el mejor contenido académico 100% online con la posibilidad de formar parte de una clínica puntera en el panorama nacional durante 3 semanas.



“

Este Máster Semipresencial combina las facilidades de una titulación teórica online y de la mayor calidad, con la garantía de poder cursar 3 semanas de prácticas en un centro clínico de referencia en el panorama nacional”

La Medicina Integrativa y los beneficios que ha otorgado al tratamiento de pacientes con múltiples patologías son amplios y variados, razón por la que cada vez es más frecuente la aplicación de sus técnicas y protocolos en pacientes que padecen enfermedades como el cáncer, el Alzheimer, la artrosis, la demencia, o, incluso, aquellos con trastornos como el autismo o la depresión. Se trata de una ciencia que, usada de manera combinada con las estrategias médicas tradicionales y con la farmacología actual, permite a los especialistas ofrecer mayor calidad de vida a sus pacientes, centrándose, no solo en su bienestar físico, sino también en el mental y anímico.

El aumento de profesionales de la Medicina interesados en esta área es lo que ha llevado a TECH a desarrollar el Máster Semipresencial en Medicina y Salud Integrativa Avanzada, un completísimo programa que combina el mejor contenido teórico con la estancia práctica en una clínica de referencia del sector a nivel internacional. A través de su diseño multidisciplinar, moderno y atractivo, el profesional podrá ponerse al día de las últimas novedades de esta especialidad, así como ampliar sus conocimientos en el manejo de casos con múltiples patologías a través de las herramientas que esta rama de la medicina ofrece.

Podrá ahondar en la Genómica y en los avances en las técnicas de la Medicina Integrativa, así como su aplicación, de manera específica, en pacientes pediátricos y en los beneficios diferenciales que puede aportar a la salud de la mujer. Además, también profundiza en la gerontología y en las patologías relacionadas con el estrés oxidativo, así como en su tratamiento más adecuado a través de las terapias alternativas más efectivas. Por último, destaca el papel de las TIC en esta especialidad, haciendo especial hincapié en el uso a través de las herramientas biométricas.

Una vez superadas las 1.500 horas de temario 100% online, en las que también está incluido material adicional complementario en diferentes formatos, el egresado podrá acceder a un periodo práctico en un centro de prestigio, en el cual podrá participar de manera activa y, durante 3 semanas, en el manejo clínico de pacientes que están siendo sometidos a tratamientos procedentes de la Medicina Integrativa. De esta manera, TECH garantiza una experiencia académica completa, que influirá de manera exhaustiva no solo en la actualización de su conocimiento, sino en el perfeccionamiento de sus aptitudes y competencias médicas de manera inmediata y de la mano de profesionales versados del sector.

Este **Máster Semipresencial en Medicina y Salud Integrativa Avanzada** contiene el programa científico más completo y actualizado del mercado. Sus características más destacadas son:

- ♦ Desarrollo de más de 100 casos clínicos presentados especialistas en Medicina Integrativa Avanzada
- ♦ Sus contenidos gráficos, esquemáticos y eminentemente prácticos con los que están concebidos, recogen una información científica y asistencial sobre aquellas disciplinas médicas indispensables para el ejercicio profesional
- ♦ Estudio de las mejores técnicas de abordaje de pacientes paliativos
- ♦ Planes integrales de actuación sistematizada ante las situaciones comunes y especiales a las que se enfrenta el especialista de un servicio clínico
- ♦ Presentación de talleres prácticos sobre estrategias de manejo y tratamiento de pacientes
- ♦ Sistema interactivo de aprendizaje basado en algoritmos para la toma de decisiones sobre las situaciones clínicas planteadas
- ♦ Guías de práctica sobre el abordaje de diferentes situaciones clínicas
- ♦ Con un especial hincapié en la medicina basada en pruebas y las metodologías de la investigación en técnicas integrativas
- ♦ Todo esto se complementará con lecciones teóricas, preguntas al experto, foros de discusión de temas controvertidos y trabajos de reflexión individual
- ♦ Disponibilidad de los contenidos desde cualquier dispositivo fijo o portátil con conexión a internet
- ♦ Además, podrás realizar una estancia de prácticas clínicas en uno de los mejores centros hospitalarios

“

Ahonda en la eficacia de las técnicas cuerpo-mente en el abordaje terapéutico de patologías clínicas e implementa a tu praxis médica las recomendaciones más novedosas de la Salud Integrativa Avanzada”

En esta propuesta de Máster, de carácter profesional y modalidad semipresencial, el programa está dirigido a la actualización de profesionales de la medicina que desarrollan sus funciones en las unidades de Salud Integrativa Avanzada y que requieren un alto nivel de cualificación. Los contenidos están basados en la última evidencia científica, y orientados de manera didáctica para integrar el saber teórico en la práctica médica, y los elementos teórico-prácticos facilitarán la actualización del conocimiento y permitirán la toma de decisiones en el manejo del paciente.

Gracias a su contenido multimedia elaborado con la última tecnología educativa, permitirán al profesional de la medicina protagonizar un aprendizaje situado y contextual, es decir, un entorno simulado que proporcionará un aprendizaje inmersivo programado para entrenarse ante situaciones reales. El diseño de este programa se centra en el Aprendizaje Basado en Problemas, mediante el cual deberá tratar de resolver las distintas situaciones de práctica profesional que se le planteen a lo largo del mismo. Para ello contará con la ayuda de un novedoso sistema de vídeo interactivo realizado por reconocidos expertos.

Podrás profundizar en las patologías relacionadas con el estrés oxidativo, información que luego te valdrá para abordar con aún más seguridad a pacientes con esta patología durante la estancia práctica.

Conocerás al detalle las últimas novedades en el manejo de las TIC aplicadas a la Medicina Integrativa y a las posibilidades que surgen de su uso.



02

¿Por qué cursar este Máster Semipresencial?

En el ámbito sanitario, el conocimiento teórico no es suficiente y requiere obligatoriamente de un desarrollo práctico, para que el profesional obtenga una visión completa y real. En el ámbito de la Medicina y Salud Integrativa es tan relevante conocer los tratamientos atendiendo a las diferentes patologías, como la forma de implementarlos en distintos escenarios clínicos. Por ello, TECH ha creado esta titulación Semipresencial que combina a la perfección un marco teórico impartido en modalidad 100% online, con una estancia presencial, 100% práctica.



“

TECH te proporciona una experiencia pedagógica única, en la que estarás guiado por auténticos expertos en Medicina y Salud Integrativa”

1. Actualizarse a partir de la última técnica disponible

En los últimos años, el impulso tecnológico y científico en la Medicina y Salud Integrativa ha permitido a los profesionales sanitarios pautar tratamientos mucho más eficaces e individualizados, mejorando así notablemente la salud de los pacientes. Por este motivo, y con el objetivo principal de aproximar al profesional a los avances técnicos más relevantes de este especialista, TECH ha diseñado este Máster Semipresencial con el que podrá realizar una actualización completa de los métodos y procedimientos empleados en centros clínicos de referencia. Todo ello, en un marco pedagógico excelente que une la teoría más novedosa con la práctica más avanzada.

2. Profundizar a partir de la experiencia de los mejores especialistas

En este recorrido académico de 12 meses, el profesional cuenta, en primer término, con un magnífico equipo docente especializado y con amplia experiencia en Medicina y Salud Integrativa. Y, además, en la fase práctica estará trabajando codo con codo con especialistas, que forman parte de un centro clínico de prestigio, donde se emplean las técnicas y métodos más avanzados en el abordaje y manejo del paciente a través de esta especialidad sanitaria. De esta manera el profesional podrá incorporar a su práctica diaria los procedimientos más innovadores y efectivos en Medicina y Salud Integrativa.

3. Adentrarse en entornos clínicos de primera

Bajo la filosofía de ofrecer a los profesionales una titulación de calidad, TECH efectúa rigurosos procedimientos para la selección tanto de los profesionales docentes, como de los centros clínicos donde realizará la estancia práctica. Ello garantiza al especialista acceder a un entorno sanitario de alto nivel en el mundo de la Medicina y Salud Integrativa. De esta manera podrá comprobar el día a día, en un ambiente riguroso y exhaustivo, aplicando los últimos postulados científicos que sustentan esta especialidad.



4. Combinar la mejor teoría con la práctica más avanzada

TECH se aleja en este programa del concepto estrictamente teórico, para combinar de una forma única en el panorama académico, el marco conceptual con un periodo práctico e intensivo de 3 semanas de duración en un entorno clínico de prestigio. De esta manera esta institución ofrece una titulación que permite al profesional ponerse al frente de los procedimientos más avanzados en el campo de la Medicina y Salud Integrativa, incorporándolo además a su praxis habitual.

5. Expandir las fronteras del conocimiento

El profesional que se adentre en esta titulación universitaria logrará obtener una completa actualización de la mano de los mejores especialistas en esta especialidad. Esto no solo le permitirá llevar a la práctica diaria, los tratamientos y técnicas más efectivas, sino también integrarlos en cualquier centro de relevancia donde desee desempeñar su profesión. Una oportunidad única que tan solo le ofrece TECH, la universidad digital más grande del mundo.

“

Tendrás una inmersión práctica total en el centro que tú mismo elijas”

03

Objetivos

Dada la prevalencia y la importancia de la Medicina Integrativa hoy en día, TECH y su equipo de expertos han desarrollado este programa con el objetivo de que el egresado acceda a las herramientas académicas más sofisticadas e innovadoras que le permitan ponerse al día en todas las cuestiones de esta área. Así, a través del mejor contenido teórico y su contextualización en el periodo práctico, podrá perfeccionar su capacidad de actuación y manejo de casos clínicos gracias a las estrategias y técnicas alternativas que ofrece esta especialidad.





“

Tras la superación de este programa dominarás las estrategias más novedosas de la Medicina Genómica en la práctica clínica, reconocimiento al detalle sus patrones y la evaluación de las redes metabólicas”



Objetivo general

- Con el curso de este programa el especialista logrará adquirir los conocimientos más novedosos y necesarios en la valoración de la idoneidad de cada disciplina en el ámbito clínico, lo cual le permita la prestación de cuidados de calidad y basados en las últimas evidencias científicas. Se trata, por tanto, de una oportunidad única que incentivará en el egresado el estímulo profesional mediante la capacitación continuada y la investigación, incidiendo positivamente en la promoción de estrategias de trabajos basadas en el abordaje integrativo y en la rehabilitación multimodal. Así, el especialista podrá actualizar sus conocimientos de manera exhaustiva en los diversos campos de la Medicina Integrativa



Este programa está diseñado para garantizar que profesionales como tú alcancen, sin lugar a duda, sus objetivos profesionales más ambiciosos en el sector de la Medicina Integrativa”





Objetivos específicos

Módulo 1. Medicina Genómica

- ♦ Analizar la eficacia de la Medicina Genómica en la práctica clínica, reconocimiento de patrones y evaluación de redes metabólicas
- ♦ Interpretar la literatura relacionada con el módulo
- ♦ Describir la importancia de aislar patrones de significado dentro de señales complejas y la complejidad de analizar grandes conjuntos de datos
- ♦ Desarrollar soluciones personalizadas, clínicamente significativas basadas en ómicas, con atención a las soluciones centradas en el estilo de vida y el bienestar

Módulo 2. Avances en técnicas de Medicina Integrativa

- ♦ Analizar la relación entre el sistema nervioso periférico y central con el tracto digestivo y el sistema inmunitario
- ♦ Revisar el acceso a las terapias de medicina complementaria en entornos hospitalario
- ♦ Analizar la terapia neuronal y la ozonoterapia
- ♦ Conocer los avances clínicos en la nutrición integrativa como la dieta antiinflamatoria y cetogénica

Módulo 3. Pediatría y Medicina Integrativa

- ♦ Analizar la importancia de la nutrición en el embarazo y la suplementación, así como la lactancia materna durante los primeros meses de vida del bebé
- ♦ Conocer el síndrome de inflamación de las mucosas y las enfermedades pediátricas más prevalentes
- ♦ Establecer y desarrollar una metodología para una escuela de padres

Módulo 4. Salud de la Mujer en Medicina Integrativa

- ♦ Estudiar los cambios que atraviesan las mujeres durante la pubertad, su etapa de fertilidad y embarazo
- ♦ Entender los nuevos obstáculos que atraviesan las mujeres durante la maternidad
- ♦ Revisar las patologías recurrentes en ginecología como la candidiasis, el síndrome de ovario poliquístico y la endometriosis

Módulo 5. Gerontología y patologías relacionadas con el estrés oxidativo

- ♦ Abordar los avances en la investigación en la edad cronológica, así como las medidas para un envejecimiento saludable
- ♦ Analizar los cambios en las enfermedades neurológicas que más impacto tienen en esta población, como el Alzheimer o el Parkinson

Módulo 6. Salud mental y relación de ayuda

- ♦ Estudiar la evidencia para el tratamiento integral de la medicina de las enfermedades neurológicas y psiquiátricas
- ♦ Revisar la epidemiología, la fisiopatología y los mecanismos que subyacen en los trastornos del estado de ánimo y las enfermedades mentales
- ♦ Comprender la eficacia de las técnicas cuerpo-mente como el yoga y el psicoanálisis en el abordaje terapéutico



Módulo 7. Investigación

- ♦ Comprender qué se puede divulgar, a quién, por qué motivo y qué se necesita para la divulgación de los casos
- ♦ Abordar la necesidad de integrar la Medicina Integrativa dentro del Sistema Público de Salud
- ♦ Reflexionar la necesidad de ordenación académica y profesional según el marco normativo de algunos países europeos
- ♦ Discutir el derecho de la persona como paciente para el acceso libre a la Medicina Integrativa
- ♦ Reflejar la reducción del gasto económico y mejora de la calidad de vida relacionado con la introducción de la MI
- ♦ Identificar los recursos de la comunidad y la red de derivación para pacientes que requieren de cuidados especializados

Módulo 8. Tecnologías de la Información y la Comunicación aplicadas a Medicina Integrativa

- ♦ Revisar el contexto legal de la aplicación de la Medicina Integrativa, cómo evaluar el riesgo y mitigar los casos de negligencia profesional
- ♦ Comprender los problemas éticos comunes que surgen en la práctica clínica actual
- ♦ Identificar las plataformas disponibles para el manejo de bases de datos de pacientes
- ♦ Analizar las técnicas de posicionamiento SEO, SEM y el uso de algoritmos



04 Competencias

La superación de este Máster Semipresencial otorgará al egresado un conocimiento más actualizado, necesario para desarrollar y perfeccionar las competencias requeridas por un gran especialista de la Medicina Integrativa Avanzada. Gracias a ello, verá impulsada su capacidad de actuación en situaciones comunes y complejas, mediante un entendimiento actualizado y exhaustivo del área. Además, podrá implementar a su praxis profesional las técnicas y estrategias más efectivas en el manejo de pacientes a través de protocolos alternativos a los tradicionales.



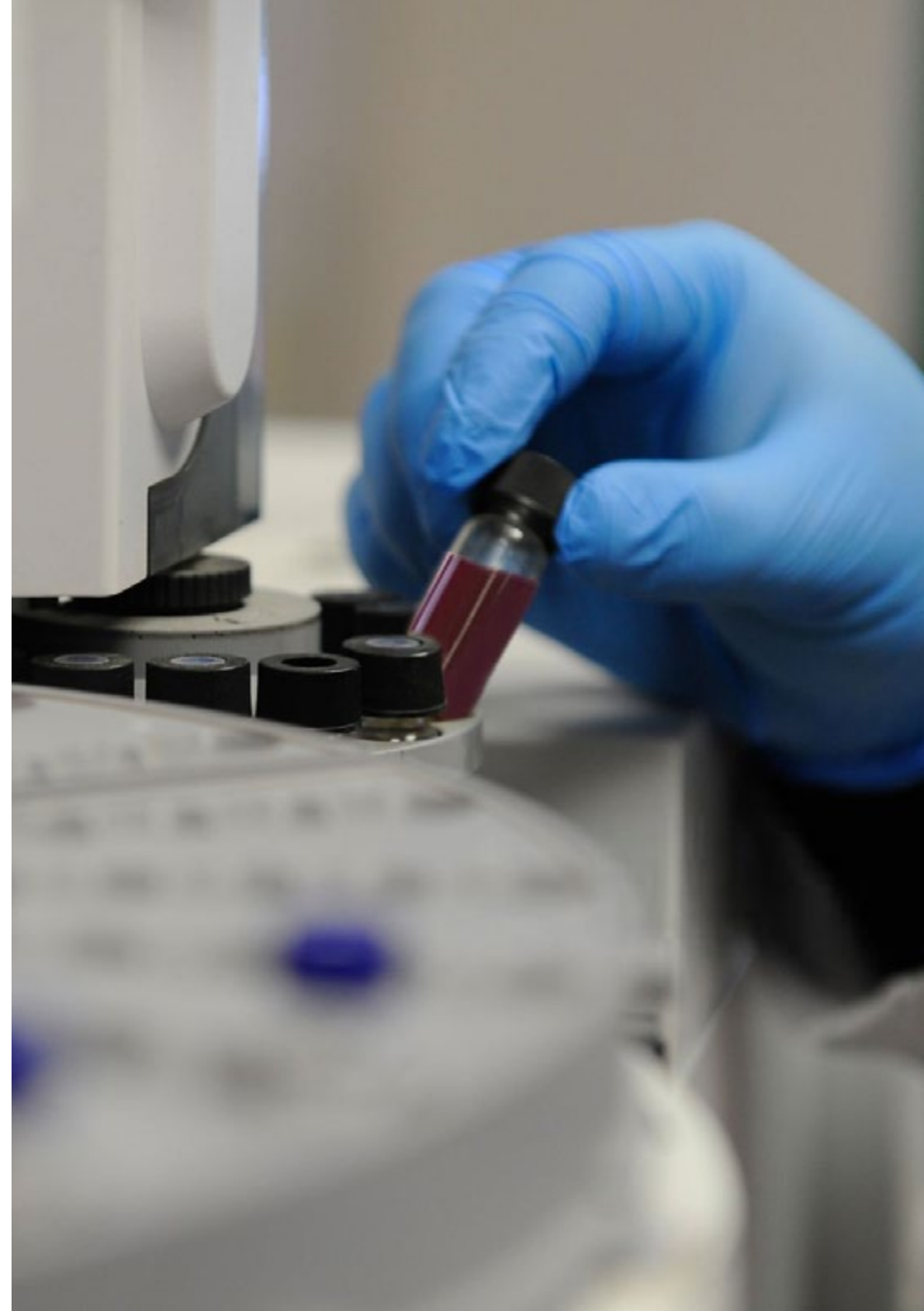
“

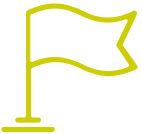
Una oportunidad única de perfeccionar tus competencias médicas a través del manejo de casos clínicos reales basados en pacientes con enfermedades crónicas como el cáncer o la artritis”



Competencias generales

- ♦ Poseer y comprender conocimientos que aporten una base u oportunidad de ser originales en el desarrollo y/o aplicación de ideas, a menudo en un contexto de investigación
- ♦ Aplicar los conocimientos adquiridos y su capacidad de resolución de problemas en entornos nuevos o poco conocidos dentro de contextos más amplios (o multidisciplinares) relacionados con su área de estudio
- ♦ Ser capaz de integrar conocimientos y enfrentarse a la complejidad de formular juicios a partir de una información que, siendo incompleta o limitada, incluya reflexiones sobre las responsabilidades sociales y éticas vinculadas a la aplicación de sus conocimientos y juicios
- ♦ Comunicar sus conclusiones y los conocimientos y razones últimas que las sustentan a públicos especializados y no especializados de un modo claro y sin ambigüedades
- ♦ Poseer las habilidades de aprendizaje que les permitan continuar estudiando de un modo que habrá de ser en gran medida autodirigido o autónomo





Competencias específicas

- Formular estrategias y planes individualizados de salud
- Definir los diferentes modelos y equipos de derivación interdisciplinar dentro y fuera del sistema público de salud
- Elaborar una correcta anamnesis desarrollando una historia clínica completa desde un enfoque holístico
- Indicar estrategias eficientes para la prevención, promoción e investigación de la salud
- Organizar un sistema de coordinación en red que facilite la gestión terapéutica sobre el paciente
- Definir el enfoque terapéutico que precisa el paciente según las diferentes técnicas utilizadas
- Describir las múltiples disciplinas que conforman la Medicina Integrativa y conocer la forma de prescribir cada una de las relacionadas
- Aplicar técnicas diagnósticas basadas en semiología clínica
- Determinar a través de pruebas genéticas los diferentes polimorfismos implicados en patologías crónicas
- Diagnosticar la disfunción de la microbiota siendo capaz de indicar la suplementación idónea para las diferentes variantes patológicas
- Explicar el grado de lesión del paciente a través de pruebas complementarias
- Indicar los diferentes canales de gestión de los diversos tipos de pruebas
- Explicar la afectación de problemas biomecánicos a través del análisis cadenista
- Entender la disfunción de la salud a través de los signos cronobiológicos
- Diagnosticar intolerancias alimentarias
- Establecer y gestionar un sistema de alerta medioambiental dando parte a los órganos de gestión competentes
- Llevar a cabo un diagnóstico del entorno domiciliario del paciente
- Indicar los alimentos adecuados a la especificidad genética del individuo
- Determinar qué fármacos y otros productos terapéuticos pueden interactuar con la salud genética del individuo
- Indicar los tratamientos y productos específicos en el tratamiento del estrés oxidativo
- Crear estrategias de salud antiaging
- Pautar y prescribir la dietoterapia específica a patología crónica
- Indicar un Vademécum de productos adecuado a diferentes situaciones de salud
- Desarrollar estrategias para indicar técnicas de Terapia Neural a los pacientes
- Incorporar nuevas técnicas de Medicina Integrativa en consulta clínica

- ♦ Describir las propiedades del ozono en la Medicina e identificar las situaciones susceptibles de ozonoterapia
- ♦ Implementar estrategias con el fin de mejorar la calidad de vida de los pacientes a través de nuevas formas de trabajo
- ♦ Describir la salud humana desde un concepto global y dinámico
- ♦ Reducir los efectos secundarios derivados de la práctica clínica habitual
- ♦ Desarrollar estrategias con el fin de mejorar los índices de iatrogenia
- ♦ Medir la mejora y evolución de los pacientes y sus procesos clínicos en márgenes de eficacia y eficiencia
- ♦ Disminuir la cantidad de tratamiento farmacológico de los pacientes en consulta
- ♦ Reducir la cronicidad de los pacientes
- ♦ Determinar las técnicas y dispositivos necesarios para el abordaje específico en cada patología
- ♦ Abordar patologías de carácter subclínico a través de la aplicación de una nueva taxonomía
- ♦ Definir las características del tratamiento con coadyuvantes en el manejo de la enfermedad crónica
- ♦ Introducir técnicas pioneras en la Medicina Integrativa para el abordaje del cáncer
- ♦ Implementar estrategias para tratar de asegurar la proactividad del paciente como protagonista de su historia de salud
- ♦ Desarrollar estrategias para tratar de mejorar la calidad de vida del niño y su familia a lo largo de su ciclo vital





- ♦ Definir nuevas estrategias de abordaje integrativo en el campo de la pediatría
- ♦ Definir un Vademécum de productos propios para el uso en la infancia adecuado a cada problema de salud
- ♦ Implementar estrategias para disminuir los casos de iatrogenia médica en la infancia
- ♦ Implementar estrategias para mejorar las tasas de evolución en márgenes de eficacia y eficiencia de mejora en cronicidad
- ♦ Promover la mejora de la salud mental infantil a través del cuidado del menor y el entorno
- ♦ Adquirir herramientas para el diseño y construcción de escuelas de padres
- ♦ Promover la autonomía de la mujer en el cuidado de la salud
- ♦ Abordar las patologías más recurrentes en ginecología desde el campo de la Medicina Integrativa

“*Inscríbete ahora y avanza en tu campo de trabajo con un programa integral, que te permitirá poner en práctica todo lo aprendido*”

05

Dirección del curso

Tanto la dirección de este programa como su claustro están compuestos por un grupo extenso de profesionales provenientes de distintas ramas de la Medicina y la Psicología con una amplia trayectoria laboral en el sector de la Salud Integrativa Avanzada. Además, se trata de especialistas en activo que aportarán al temario una visión realista y actual sobre la situación de la profesión. Por último, el compromiso con el crecimiento del egresado se verá reflejado no solo en la calidad del contenido, sino en la posibilidad de planificar tutorías individualizadas para resolver cualquier cuestión que le surja a lo largo de esta experiencia académica.





“

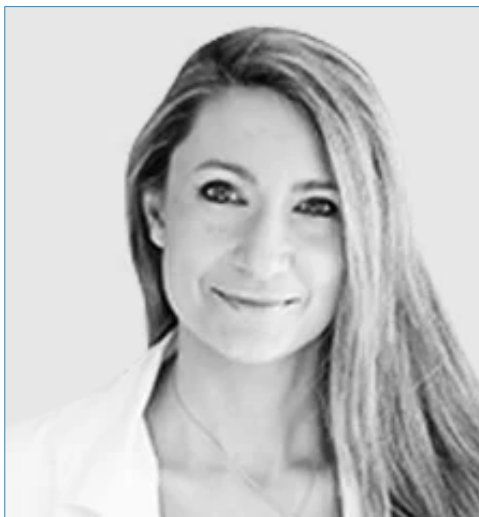
Contarás con un claustro académico distinguido y compuesto por profesionales de distintas ramas sanitarias, para que obtengas una visión amplia y variada sobre la Medicina Integrativa Avanzada y sus aplicaciones”

Dirección



Dr. Rodríguez Picazo, Pedro

- Director Adjunto de la Clínica UME
- Director Fundador de Medintegra
- Coordinador Sanitario en COLISSE
- Doctorado en Ciencias de la Salud por la Universidad de Alicante
- Diplomatura en Enfermería, Salud Comunitaria por la Universidad de Alicante
- Especialista Universitario en Osteopatía, Kinesiología y Acupuntura por la Universidad de Murcia
- Máster en Salud y Medicina Integrativa Avanzada por TECH Universidad Tecnológica
- ARPN, Servicios Sanitarios por la Universidad Europea Miguel de Cervantes
- Miembro de Consejo Editorial en la Revista Medicina Integrativa RS&MI, Junta Directiva de la Sociedad Española de Salud y Medicina Integrativa, Miembro de Socio de la European Society of Integrative Medicine, Miembro de Socio en la Society of Integrative Oncology



Dr. Menassa, Alejandra

- ♦ Responsable del Área de Medicina Interna y de la Unidad de Salud Mental en la Clínica Medicina Integrativa
- ♦ Responsable del Área de Ozonoterapia en la Clínica Medicina Integrativa
- ♦ Médico Adjunto de Medicina Interna del Servicio de Urgencias en el Hospital Universitario 12 de Octubre
- ♦ Integrante del Equipo Médico Psicoanalítico de la Productora Cinematográfica Grupo Cero
- ♦ Máster en Valoración del Daño Corporal y Psicosocial por el Instituto Europeo de Salud y Bienestar Social
- ♦ Experta en Peritación Judicial Psicológica por el Instituto Superior de Psicología Alborán
- ♦ Experto en Ozonoterapia en Medicina Interna por la Universidad de La Habana
- ♦ Vicepresidenta de la Sociedad Española de Salud y Medicina Integrativa (SESMI)
- ♦ Miembro de la Sociedad Española de Medicina Interna (SEMI)

Profesores

Dra. García Gutiérrez, Rosario

- ◆ Especialista en Medicina Familiar y Comunitaria Experta en Antiaging y Medicina Estética
- ◆ Directora de la Clínica Vitaelia Responsable Médico de la Unidad de Ozonoterapia y Sueroterapia Biológica en SHA Wellness Clinic
- ◆ Médico en consultas privadas
- ◆ Máster en Medicina Biológica y Antienvjecimiento por la Universidad CEU Cardenal Herrera
- ◆ Máster en Técnicas Avanzadas en Medicina Estética por la Universidad CEU Cardenal Herrera

Dra. Rigau, Josepa

- ◆ Inmunóloga y Especialista en Virtual Clinic MASalud
- ◆ Microinmunoterapeuta en Virtual Clinic MASalud
- ◆ Médico Especialista en Medicina Biológica y Genética en diferentes instituciones
- ◆ Doctora en Medicina y Cirugía por la Universidad Rovira i Virgili
- ◆ Master en Medicina Biológica y Antienvjecimiento por la Universidad de Alcalá
- ◆ Máster en Farmacogenética, Farmacogenómica y Medicina Personalizada por la Universidad de Barcelona
- ◆ Máster en Medicina Medioambiental por la Academia Americana de Medicina Ambiental
- ◆ Presidenta y Fundadora de la Asociación Española de Microinmunoterapia (AEMI)
- ◆ Miembro de Asociación Europea de Láser, Sociedad Española de Láser Médico Quirúrgico (SELMQ), Sociedad Española de Medicina Antienvjecimiento y Longevidad (SEMAL)
- ◆ Sociedad Española de Salud y Medicina Integrativa (SESMI)

Dra. González Iñiguez, Mónica

- ◆ Enfermera Experta en Terapias Naturales
- ◆ Enfermera en el Hospital General Universitario de Elche
- ◆ Acupuntora en la Clínica Vita Nova
- ◆ Presidenta de la Asociación de Terapias Naturales y Energéticas
- ◆ Diplomada Universitaria en Enfermería por la Universidad de Alicante

Dra. Salgado, Carmen

- ◆ Naturópata, Directora y Fundadora del centro terapéutico Herbarum Natura
- ◆ Miembro del Departamento de Naturopatía del Centro de Estudios Superiores Philippus Thuban
- ◆ Licenciada en Farmacia por la Universidad Complutense de Madrid
- ◆ Grado en Bioquímica y Biología Molecular
- ◆ Experta Universitaria en Naturopatía por el Real Centro Universitario Escorial-María Cristina
- ◆ Experta en Nutrición y Medicina Ortomolecular por la Asociación Francesa de Medicina Ortomolecular

D. Serrano Gandía, Juan

- ◆ Responsable Técnico Ejecutivo de Proyectos en la empresa Dietéticos Intersa
- ◆ Biólogo Analista en Fundación Instituto Valenciano de Oncología
- ◆ Licenciado en Ciencias Biológicas, Especializado en Bioquímica y Biología Molecular por la Universidad de Valencia
- ◆ Miembro de Vicepresidente de la Sociedad Española de Salud y Medicina Integrativa, Sociedad Española de Fitoterapia

Dña. Blázquez, Elisa

- ◆ Nutricionista clínica y divulgadora
- ◆ Responsable del departamento de Nutrición y Dietética de la Clínica IQtra Medicina Avanzada
- ◆ Colaboradora habitual en periódicos y revistas
- ◆ Divulgadora nutricional a través de YouTube
- ◆ Autora del libro *Dieta integrativa, la dieta que tu salud necesita*
- ◆ Graduada en Nutrición Humana y Dietética por la Universidad Complutense de Madrid
- ◆ Especializada en Inmunonutrición

Dra. Begara, Mar

- ♦ Pediatra adjunto en el Centro de Salud Numancia de Madrid
- ♦ Médico en la Unidad de Cuidados Intensivos del Hospital La Paz. Madrid, España
- ♦ Servicio médico en hospitales privados. Hospital privado de Montepíncipe. Hospital de Torreldones y Nuevo Belén
- ♦ Licenciada en Medicina y cirugía. Universidad Autónoma de Madrid
- ♦ Especialista en Pediatría. Hospital La Paz
- ♦ Especialista en Cuidados Intensivos Pediátricos y Neonatales. Hospital La Paz
- ♦ Máster en Terapéutica Homeopática. Centro de estudios de Homeopatía en el Colegio de Médicos de Madrid
- ♦ Especialista en Nutrición Ortomolecular. Nutergia
- ♦ Curso en mesoterapia estética y para el tratamiento del dolor. SIMET, Barcelona

Dra. Cuevas, Manuela

- ♦ Ginecóloga Homeópata de Barcelona. Clínica Independiente Manuela Cuevas
- ♦ Ginecóloga Homeópata en la Clínica Independiente Manuela Cuevas
- ♦ Licenciada en Medicina y Cirugía por la Universidad Autónoma de Barcelona
- ♦ Máster en Biopatología de la Dona y Ginecología Preventiva por la Universidad Autónoma de Barcelona
- ♦ Posgrado en Homeopatía por la Escuela de Homeopatía de México
- ♦ Posgrado en Medicina Homeopática por la Fundació Bosch i Gimpera
- ♦ Posgrado en Terapia Junguiana por la Sociedad Española de Psicología Analítica
- ♦ Kinesiología Básica por el IGEM
- ♦ Médica Homeópata en el Colegio de Médicos de Barcelona
- ♦ Especialista en Medicina Antroposófica por el Goetheanum

Dra. Lajo Morales, Teresa

- ♦ Endocrinóloga en Synergia MedicalCare
- ♦ Endocrinóloga en la Clínica NuosaludResponsable del Servicio de Endocrinología en el Hospital HLA Universitario Moncloa
- ♦ Médico Especialista en Endocrinología y Nutrición en el Hospital Universitario La Paz
- ♦ Experta Universitaria en Medicina Biorreguladora por la Universidad de Alcalá

Dra. Díaz Díez, Camino

- ♦ Directora de Consulta particular Dra. Camino Díaz
- ♦ Coordinadora Médica de Blue Healthcare
- ♦ Médico del Departamento de Salud de Reebok Sports Club
- ♦ Responsable del Departamento de Homeopatía de la Clínica Medicina Integrativa
- ♦ Colaboradora de la Unidad de Oncología en el Hospital Universitario La Moraleja
- ♦ Médico Especialista en el Instituto Homeopático y Hospital Universitario de San José
- ♦ Miembro Sociedad Española de Medicina General, Sociedad Española de Salud y Medicina Integrativa, Máster en Suplementación y Nutrición por Universidad CEU Cardenal Herrera

Dña. Faulin, Ayla

- ♦ Responsable del Departamento de Enfermería Clínica Medicina Integrativa
- ♦ Máster en Suplementación Nutricional Integrativa Basada en la Evidencia por la Escuela de Salud Integrativa
- ♦ Titulada Superior en Terapias Naturales con Especialidad en Naturopatía en el Real Centro Universitario Escorial-María Cristina
- ♦ Experta en Nutrición Aplicada a la Clínica por la Escuela de Salud Integrativa

Dra. Maroto, María José

- ♦ Responsable del Departamento de Medicina Estética en la Clínica de Medicina Integrativa (CMI)
- ♦ Licenciada en Medicina y Cirugía por la Universidad de Oviedo
- ♦ Especialista en Dietética y Dietoterapia por la Universidad de Navarra
- ♦ Miembro Asociado de la SEME
- ♦ Miembro de la Unión Profesional de Médicos y Cirujanos Estéticos
- ♦ Diplomada en Homeopatía por el Centro Español de Homeopatía Boiron
- ♦ Diplomada en Dermocosmética por la Universidad Complutense de Madrid
- ♦ Curso de Especialización Superior en Medicina Estética por la Escuela Española de Medicina Estética

Dr. Díaz Sáez, Gualberto

- ♦ Médico Especialista en Medicina Familiar y Comunitaria
- ♦ Médico Homeópata y Oncólogo Integrativo en Centro Médico Conde Orgaz y Pinar
- ♦ Investigador en Laboratorios Servier y en el Departamento Médico de Laboratorios Boiron
- ♦ Docente en cursos y seminarios vinculados con la Homeopatía
- ♦ Ponente habitual en Congresos de Homeopatía y Medicina Integrativa
- ♦ Consejero editorial y asesor técnico en la editorial científica Amazing Books
- ♦ Miembro de la Junta Directiva y el Comité Científico de la Sociedad Española de Médicos Homeópatas
- ♦ Doctor en Biotecnología, Medicina y Ciencias Biosanitarias por la Universidad Francisco de Vitoria





Dr. Cruz Tabuena, Héctor

- ◆ Médico Especializado en Neurología
- ◆ Neurólogo en el Consorcio Sanitario de Terrassa
- ◆ Neurólogo en el Hospital Clínico Universitario de Zaragoza
- ◆ Neurólogo en el Consorcio Hospitalario de Vic
- ◆ Homeópata en el Centro de Salud Familiar Marenostrum
- ◆ Autor de varios artículos científicos
- ◆ Ponente en congresos vinculados a la Homeopatía
- ◆ Máster en Homeopatía por la Academia Medico Homeopática de Barcelona (AMHB)

Dr. García Pérez-Juana, Daniel

- ◆ Fisioterapeuta y Enfermero
- ◆ Fisioterapeuta en consulta particular Daniel García Pérez-Juana
- ◆ Director asistencial en Clínica IMEDE
- ◆ Responsable del Departamento de Fisioterapia y Osteopatía en la Clínica Medicina Integrativa
- ◆ Doctor en Ciencias de la Salud, Dolor y Propiocepción por la Universidad Rey Juan Carlos
- ◆ Máster en Neurocontrol Motor y Fisioterapia por la Universidad Rey Juan Carlos
- ◆ Presidente y Fundador de la Asociación Española de Tao Yin

Dra. Serra Vila, Mireia

- ◆ Musicoterapeuta en la Fundación Instituto San José. Madrid
- ◆ Psicóloga colaboradora en el Hospital Universitario La Paz. Madrid
- ◆ Licenciada en Filosofía y Letras por la Universidad Autónoma de Barcelona
- ◆ Doctora en Psicología Clínica por la Universidad Ramón Llull
- ◆ Musicoterapeuta por la Universidad Ramón Llull

Dña. Sánchez Pérez, Sonia

- ♦ Psicóloga en el Ayuntamiento de Castalla
- ♦ Psicóloga en la Fundación Salud y Comunidad. Alicante, Comunidad Valenciana
- ♦ Educadora Social en la Fundación Salud y Comunidad. Alicante, Comunidad Valenciana
- ♦ Diplomatura en Educación Social, Bases Sociales y Filosóficas de la Educación por la Universidad Nacional de Educación a Distancia
- ♦ Grado en Psicología por la Universidad Nacional de Educación a Distancia
- ♦ Terapeuta Gestalt, Psicología por el Instituto de Psicoterapia y Técnicas Grupales
- ♦ Experto en Psicología Clínica Aplicada por la Esneca Business School

Dra. Rojas Martínez, Pilar

- ♦ Psicoanalista y Médico Especialista en Reumatología y Medicina de Familia
- ♦ Psicoanalista y Médico Especialista en Reumatología y Medicina de Familia en el Centro de Consultas de Psicoanálisis Dra. Pilar Rojas
- ♦ Directora del Departamento de Medicina Psicosomática en la Escuela de Psicoanálisis y Poesía Grupo Cero
- ♦ Médico Adjunto de Reumatología en el Hospital General Universitario de Albacete
- ♦ Licenciada en Medicina y Cirugía por la Universidad Autónoma de Madrid
- ♦ Especializada en Reumatología por el Hospital Universitario 12 de Octubre
- ♦ Especializada en Medicina Familiar y Comunitaria en la Unidad Docente de Toledo

Dra. González Lozón, Belén

- ♦ Especialista en Medicina Familiar y Comunitaria Experta en Psiconeuroinmunología
- ♦ Médico Experta en Nutrición y Medicina Integrativa en el Centro Médico San Fernando
- ♦ Médico Experta en Nutrición y Medicina Integrativa en la Clínica Varoa
- ♦ Responsable Clínico en Consulta Privada de Psiconeuroinmunología
- ♦ Docente en estudios de posgrado en Medicina Integrativa
- ♦ Máster en Psiconeuroinmunología Clínica por la Universidad Pontificia de Salamanca

Dra. Vargas Sánchez, María José

- ♦ Especialista en Anestesiología y Reanimación en Synergia MedicalCare
- ♦ Facultativa Especialista en Anestesiología en Blue Healthcare
- ♦ Health Coach Especializada en Gestión Emocional y Bienestar en la Fundación Sauce
- ♦ Coach de Coherencia Cardíaca en el Instituto Heartmath
- ♦ Máster en Investigación y Tratamiento Especializado del Dolor por la Universidad de Valencia
- ♦ Máster en Medicina de Emergencia en el Hospital Clínico San Carlos
- ♦ Vicepresidenta de la Federación Española de Reiki
- ♦ Miembro de Sociedad Española Salud y Medicina Integrativa (SESMI)

Dra. Romero, Carolina

- ♦ Directora del Centro Terapias Mente Cuerpo Canarias
- ♦ Encargada del Departamento Mente Cuerpo en el programa de Salud Integrativa en Hospitales Universitarios San Roque
- ♦ Coautora de un libro sobre Oncología Integrativa
- ♦ Arteterapeuta, Profesora de Samatha y Vipassana, y Yoga Terapéutico
- ♦ Formada en Yoga Tibetano, Yoga de los Sueños y el Bardo
- ♦ Doctorada en Psicología Clínica
- ♦ Postgrado oficial en Neuropsicología y Educación
- ♦ Postgrado oficial en Intervención Familiar y Mediación
- ♦ Miembro de Sociedad Española de Salud y Medicina Integrativa (SESMI)

Dra. Aldana Martínez, Natalia Sofía

- ♦ Médica Especialista en Medicina Alternativa y Medicina Integral
- ♦ Consultora en el Ministerio de Salud y Protección Social de Colombia
- ♦ Coordinadora de la Academy of Integrative Health & Medicine
- ♦ Médico Especialista en Medicina Alternativa, Complementaria e Integrativa en Kailash Medicina
- ♦ Médico Especialista en Medicina Alternativa en el Hospital Medicina de Oriente
- ♦ Médico Especialista en Medicina Alternativa en el Hospital Tunjuelito
- ♦ Médico Especialista en el Hospital ESE Hospital Nazareth
- ♦ Editora General de la Biblioteca Virtual en Salud sobre Medicina Tradicional, Complementaria y Medicina Integrativa de las Américas
- ♦ Licenciada en Medicina y Cirugía por la Universidad Industrial de Santander
- ♦ Especialista en Terapias Alternativas (Acupuntura y Medicina Oriental) por la Universidad Manuela Beltrán
- ♦ Máster en Medicina Alternativa Homeopatía en la Universidad Nacional de Colombia
- ♦ Miembro de Red MTCl Américas

Dra. Álvaro Morales, María del Pilar

- ♦ Pediatra en Consulta propia y en el Servicio de Urgencias del Hospital Perpetuo Socorro
- ♦ Facultativo Pediatra de Equipo de Atención Primaria. Servicio Canario de Salud
- ♦ Licenciada en Medicina y Cirugía. Universidad de Las Palmas de Gran Canaria
- ♦ Especialista en Pediatría y Áreas Específicas. Hospital Materno Infantil de Las Palmas
- ♦ Experto en Homeopatía. Universidad de Las Palmas de Gran Canaria
- ♦ Experto en Kinesiología Holística. ESSCAN

Dra. Fernández Barrera, Valle

- ♦ Doctora Experta en Medicina Integrativa
- ♦ Médico Integrativa en la Consulta Valle Fernández
- ♦ Médico de Familia en Centros de Salud y Urgencias
- ♦ Directora del Centro Médico Los Almendrales
- ♦ Máster en Medicina Integrativa y Humanista por el Instituto Lineo ASEPROIM
- ♦ Experta en Inmunonutrición por la Universidad Católica de Valencia
- ♦ Dña. González Martín, María del Carmen
- ♦ Directora Médica de la Clínica Centro
- ♦ Especialista en Medicina Ortomolecular y Antienvjecimiento en la Clínica Centro
- ♦ Doctora en Enfermedades Infecciosas y Microbiología por la Universidad de Granada
- ♦ Máster en Nutrición Celular Activa por la Asociación Francesa de Medicina Ortomolecular
- ♦ Vicepresidente de la Asociación Granadina de Medicina Estética
- ♦ Miembro de Sociedad Española de Nutrición y Medicina Ortomolecular, Comité Internacional de Expertos en Ozonoterapia

Dra. Pellicer Sabadí, Cristina

- ♦ Médico Especialista en Medicina Integrativa
- ♦ Docente en diferentes formaciones de Medicina Integrativa
- ♦ Médico Formador en Cirugía Torácica
- ♦ Licenciada en Medicina y Cirugía por la Universidad Autónoma de Barcelona
- ♦ Máster en Oncología Clínica por la Universidad del País Vasco/Euskal Herriko Unibertsitatea (UPV/EHU)
- ♦ Máster en Psiconeuroinmunología Clínica por la Universidad de Salamanca
- ♦ Formada en múltiples disciplinas sanitarias y complementarias

Dr. Vinyes Casajoana, David

- ♦ Médico Especialista en Neurología
- ♦ Director Médico en el Instituto de Terapia Neural y Medicina Reguladora. Barcelona
- ♦ Docente formativo de cursos de Terapia Neural en Europa y América
- ♦ Ponente en diversos congresos nacionales e internacionales sobre Terapia Neural, Dolor Craneofacial y Oral, y Ginecología
- ♦ Licenciado en Medicina y Cirugía por la Universidad Autónoma de Barcelona
- ♦ Máster en Neurociencias por la Universidad Autónoma de Barcelona
- ♦ Máster en Antropología de la Medicina por la Universidad de Tarragona
- ♦ Formación en Terapia Neural en CIMA. Colombia
- ♦ Miembro de Miembro de Honor de las Sociedades Médicas de Terapia Neural de Austria, Italia, Portugal, Colombia y Ecuador, Comisión Ética y Científica de la Federación Internacional de Asociaciones Médicas de Terapia Neural

Crespo de la Rosa, Juan Carlos

- ♦ Médico e Investigador Experto en Medicina y Salud Integrativa
- ♦ Médico General en Consultas Privadas
- ♦ Autor de 4 libros y 150 artículos científicos publicados en revistas de carácter nacional e internacional
- ♦ Docente en estudios de posgrado universitario
- ♦ Presidente de la Sociedad Española de Medicina Integrativa
- ♦ Director del Instituto de Revitalización Medica Integrativa
- ♦ Ponente habitual en Congresos de Medicina y Salud Integrativa
- ♦ Doctor en Medicina y Cirugía por la Universidad de Sevilla





Dña. Rodríguez, Mónica

- ♦ Médica Especialista en Pediatría y Medicina Integrativa
- ♦ Médica Integrativa en Clínica Elas
- ♦ Pediatra en el Hospital Quirónsalud Marbella
- ♦ Directora Médica del Centro de Medicina Integrativa del Mediterráneo
- ♦ Pediatra en Hospital Quirónsalud Infanta Luisa
- ♦ Licenciada en Medicina por la Universidad Militar Nueva Granada
- ♦ Especialista en Pediatría por la Universidad Militar Nueva Granada
- ♦ Máster en Psiconeuroinmunología por la Universidad de Salamanca
- ♦ Máster en Medicina Tradicional China por la Universidad Pablo de Olavide
- ♦ Extended Courses en Medicina Tradicional China por la Five Branches University
- ♦ Hipoterapeuta por la Palo Alto School of Hypnotherapy
- ♦ Terapeuta en Programación Neurolingüística certificada por la Asociación Española de Programación Neurolingüística (AEPNL)
- ♦ Experta en Nutrición Celular Activa (NCA®) por el INCA
- ♦ Miembro de Sociedad de Acupuntura Médica de España, Sociedad Española de Salud y Medicina Integrativa

Dra. García Gómez, Olga

- ♦ Servicio de Medicina Integrativa en MD Anderson Cancer Center. Madrid, España
- ♦ Médico Pediatra en Consultas en el Centro de Salud Sanchinarro
- ♦ Médico Homeópata en la Clínica Privada Fisioreynst
- ♦ Licenciada en Medicina por la Universidad Complutense de Madrid
- ♦ Especialista en Medicina Familiar y Comunitaria. Alcalá de Henares, Madrid
- ♦ Máster en Pediatría Preventiva y Puericultura por la Sociedad Española de Puericultura y el Ilustre Colegio Oficial de Médicos de Madrid
- ♦ Máster en Homeopatía por el Ilustre Colegio Oficial de Médicos de Madrid y CEDH
- ♦ Miembro de Sociedad Española de Medicina Homeopática, Sociedad Española de Salud y Medicina Integrativa, Sociedad Española de Médicos de Atención Primaria, Asociación Madrileña de Pediatría de Atención Primaria

Dra. Lafaja Mazuecos, Juana

- ♦ Ginecóloga en la entidad privada NG Clínicas. Elche, Alicante
- ♦ Ginecóloga en la Clínica Perpetuo Socorro. Alicante, España
- ♦ Ginecóloga en el Hospital Vistahermosa. Alicante, España
- ♦ Ginecóloga en el Hospital General Universitario de Elche
- ♦ Licenciada en Medicina y Cirugía por la Universidad de Zaragoza
- ♦ Especialista en Ginecología y Obstetricia en el Hospital Universitario Miguel Servet. Zaragoza, España
- ♦ Máster Oficial de Sexología (IUNIVES) en la Universidad Camilo José Cela. Madrid, España

Dra. Henríquez, Alexandra

- ♦ Médico Adjunto del Servicio de Ginecología y Patología Mamaria en el Hospital Universitario Quirónsalud Madrid
- ♦ Médico Adjunto del Servicio de Ginecología y Patología Mamaria en el Hospital Universitario Quirónsalud Madrid
- ♦ Ginecóloga de referencia en la Fundación Alborada. Madrid
- ♦ Comisión de Servicios en la Unidad de Ecografía y Diagnóstico Prenatal en el Hospital Universitario 12 de Octubre
- ♦ Licenciada en Medicina por la Universidad del País Vasco/Euskal Herriko Unibertsitatea (UPV/EHU)
- ♦ Especialista en Obstetricia y Ginecología en el Hospital Universitario de Salamanca
- ♦ Diploma de estudios superiores en el Departamento de Anatomía e Histología Humana por la Universidad de Salamanca
- ♦ Diploma Universitario en Patología Mamaria-Senología por la Universidad de Barcelona
- ♦ Diploma Europeo en Endoscopia Operatoria en Ginecología por la Universidad de Alcalá

D. Vásquez Londoño, Carlos Alberto

- ♦ Médico Cirujano Especialista en Ciencias Farmacéuticas y Medicina Alternativa
- ♦ Investigador y Profesor en MTCI en Etnomedicina, Fitoterapia y Alimentación
- ♦ Doctorado en Ciencias Farmacéuticas Línea de la Fitoquímica y la Farmacognosia
- ♦ Licenciado en Medicina y Cirugía
- ♦ Maestría en Medicina Alternativa en el Departamento de Medicina Alternativa de la Facultad de Medicina de la Universidad Nacional. Colombia

Dr. Sabater Tobella, Juan

- ♦ Investigador Especialista en Medicina Genómica y Metabopatías
- ♦ Presidente de Honor de la Real Academia de Farmacia de Cataluña
- ♦ Presidente de EUGENOMIC
- ♦ Director del primer centro de España dedicado a la investigación y diagnóstico de enfermedades metabólicas: Instituto de Bioquímica Clínica
- ♦ Implantación del primer programa provincial de detección precoz de la Fenilcetonuria y otras Metabopatías
- ♦ Profesor de Bioquímica en la Facultad de Medicina de la Universidad Autónoma de Barcelona
- ♦ Doctor en Farmacia por la Universidad de Barcelona
- ♦ Licenciado en Farmacia por la Universidad de Barcelona
- ♦ Miembro de Real Academia de Medicina de Cataluña, Real Academia Nacional de Medicina Española, Real Academia de Farmacia de Cataluña

Dra. Matute, Ruth

- ♦ Bioquímica y Bióloga Molecular Experta en Nutrigenómica
- ♦ Bioquímica en ADNLife
- ♦ Ponente en diversos cursos relacionados con la Genómica Nutricional
- ♦ Doctora en Bioquímica y Biología Molecular
- ♦ Licenciada en Bioquímica y Biología Molecular
- ♦ Experta en Genómica y Medicina de Precisión por la Universidad de California
- ♦ Experta en Epigenética y Control de la Expresión Génica por la Universidad de Melbourne
- ♦ Experta en Nutrición Clínica por la Universidad de California

Da. Aldana Martínez, Sonia Cristina

- ♦ Geóloga
- ♦ Doctorado en Ciencia y Tecnología de la Tierra y del Ambiente por la Universidad de Cagliari
- ♦ Máster en Ciencias de la Tierra: Geología Aplicada y Ambiental por la Universidad de Salamanca Licenciada en Geología por la Universidad Industrial de Santander

Dña. De la Flor, Irina

- ♦ Coach Profesional
- ♦ Directora de Lo Mejor de Mí, Fundación Vivo Sano
- ♦ Directora de Health Defense Organisation, Fundación Vivo Sano
- ♦ Graduada en Derecho por la Universidad Carlos III de Madrid
- ♦ Graduada en Artes por la Universidad Carlos III de Madrid
- ♦ Doctora en Filosofía por la Universidad de Alcalá
- ♦ Máster en Coaching Consciente por la University of East London
- ♦ Colaboradora en Las Naciones Unidas, El Parlamento Europeo, La Comisión Europea

06

Planificación de la enseñanza

TECH ha basado la estructura del contenido teórico de este Máster Semipresencial en dos pilares fundamentales: en la información más exhaustiva del sector de la Medicina Integrativa Avanzada y en las recomendaciones del equipo docente. Además, toda la información ha sido adaptada a la efectiva y novedosa metodología *Relearning* que garantiza una experiencia académica más dinámica y efectiva. Por último, el claustro también ha seleccionado más de 100 horas de material adicional en diferentes formatos para que el egresado pueda profundizar en aquellos aspectos del temario que más sean de su interés.





“

Un plan de estudios conformado por píldoras multimedia, lecturas esenciales y casos clínicos a los que podrás acceder, cómodamente, desde cualquier dispositivo electrónico con conexión a internet”

Módulo 1. Medicina genómica

- 1.1. Introducción a la Medicina genómica
 - 1.1.1. Medicina genómica avanzada
- 1.2. Polimorfismos. Epigenética
- 1.3. Farmacogenómica
- 1.4. Genómica nutricional
 - 1.4.1. Nutrigenómica
 - 1.4.2. Nutrigenética. Intolerancia al gluten, a la lactosa y a la fructosa
 - 1.4.3. Alimentos funcionales
 - 1.4.4. Dietoterapia personalizada
- 1.5. Biomedicina. Bioquímica generalidades

Módulo 2. Avances en técnicas de medicina integrativa

- 2.1. Factores plaquetarios
- 2.2. Terapia neural
- 2.3. Microinmunoterapia
- 2.4. Micología e inmunomodulación
- 2.5. Ozonoterapia. Evidencias clínicas
 - 2.5.1. Bases bioquímicas y mecanismo de acción del ozono
- 2.6. Suplementación ortomolecular, fitoterapia e interacciones
 - 2.6.1. Fitoterapia
- 2.7. Avances en Nutrición Integrativa
 - 2.7.1. Dieta antiinflamatoria
 - 2.7.2. Dieta cetogénica
 - 2.7.3. Ayuno
 - 2.7.4. Dietoterapia para reequilibrio de microbiota

Módulo 3. Pediatría y medicina integrativa

- 3.1. Introducción
- 3.2. Los primeros mil días de vida
 - 3.2.1. La importancia de la nutrición en el embarazo. Suplementación
 - 3.2.2. La importancia de la lactancia materna
 - 3.2.3. Déficits nutricionales más importantes en la infancia
- 3.3. Nutrición
 - 3.3.1. A partir de los dos años: el plato de Harvard
- 3.4. Trastornos nutricionales
- 3.5. Síndrome de inflamación de mucosas. Fisiopatología de las enfermedades pediátricas más prevalentes
- 3.6. Disbiosis y usos pediátricos de los probióticos
- 3.7. Oncología integrativa infantil
- 3.8. Escuela de padres
- 3.9. Trastornos mentales en la infancia

Módulo 4. Salud de la mujer en medicina integrativa

- 4.1. Pubertad
- 4.2. Fertilidad y embarazo
 - 4.2.1. La maternidad y sus obstáculos. Alimentación
 - 4.2.2. Técnicas complementarias apoyo a FIV
 - 4.2.2.1. Acupuntura
 - 4.2.2.2. *Wellness Therapy* (suplementación, cuerpo-mente, balneoterapia, etc.)
- 4.3. Patologías recurrentes en ginecología
 - 4.3.1. Candidiasis
 - 4.3.2. Cistitis de repetición
 - 4.3.3. Miomas
 - 4.3.4. Síndrome ovario poliquístico
 - 4.3.5. Endometriosis
 - 4.3.6. Infección por HPV
 - 4.3.7. Dismenorrea, síndrome premenstrual y trastorno disfórico premenstrual
 - 4.3.8. Mastopatía fibroquística
- 4.4. Menopausia

Módulo 5. Gerontología y patologías relacionadas con el estrés oxidativo

- 5.1. Avances en investigación en edad cronológica
- 5.2. Medidas para un envejecimiento activo y saludable
- 5.3. Neurología
 - 5.3.1. Alzheimer y deterioro cognitivo
 - 5.3.1.1. Parkinson
 - 5.3.1.2. Disfunción sensorial
 - 5.3.2. Biomecánica
 - 5.3.2.1. Músculos como órgano metabólico

Módulo 6. Salud mental y relación de ayuda

- 6.1. Historia de vida
 - 6.1.1. Patocronia
- 6.2. Epidemiología y prevalencia de las enfermedades mentales en la población
- 6.3. Avances en la neuropsiquiatría
- 6.4. La enfermedad como camino
 - 6.4.1. Afrontamiento ante la enfermedad
 - 6.4.2. Repercusiones psicológicas de enfermar
- 6.5. Introducción al *Coaching*
 - 6.5.1. Las preguntas poderosas
 - 6.5.2. Herramientas del *Coaching*
- 6.6. Eficacia de las técnicas cuerpo-mente en el abordaje terapéutico
 - 6.6.1. Yoga y *Mindfulness*
 - 6.6.2. Técnicas de respiración
 - 6.6.3. Terapia con sonido. Musicoterapia
 - 6.6.4. Coherencia cardíaca
 - 6.6.5. Técnicas bioenergéticas
 - 6.6.6. Arte-Terapia y procesos creativos
 - 6.6.7. Psicoanálisis

Módulo 7. Investigación

- 7.1. Medicina Basada en Evidencia en Medicina Integrativa
- 7.2. Fundamentos de investigación aplicadas en MTCI
- 7.3. Trabajo colaborativo, redes y recursos en investigación en MTC

Módulo 8. Tecnologías de la informática y la comunicación aplicadas a medicina integrativa

- 8.1. Aspectos legales relacionados con la aplicación de las TIC en Medicina Integrativa
- 8.2. Uso de herramientas biométricas
- 8.3. Aplicación de los autocuestionarios clínicos digitales
- 8.4. Uso de la historia clínica digital
- 8.5. Plataformas y bases de datos para profesionales de la salud
- 8.6. Crear y gestionar tu propia estructura digital
- 8.7. Posicionamiento. SEO. SEM. Algoritmos
- 8.8. Video consulta
- 8.9. Modelos de software de interacciones basadas en la Medicina Genómica



Adéntrate en las técnicas Cuerpo-Mente más novedosas en el abordaje terapéutico gracias a esta titulación universitaria”

07

Prácticas Clínicas

Tras la finalización de las 1.500 horas de la programación teórica, el especialista tendrá acceso a una estancia práctica de 3 semanas en un centro clínico de renombre en el panorama nacional. Gracias a ello podrá contextualizar toda la información desarrollada a lo largo del temario, así como continuar actualizando y ampliando sus conocimientos, pero esta vez participando activamente en el manejo de pacientes reales y bajo la supervisión de un profesional de la Medicina Integrativa con una larga y dilatada trayectoria laboral en el sector.



“

Podrás conocer de primera mano las últimas evidencias científicas relacionadas con la valoración en Oncología Integrativa Infantil, así como los tratamientos actuales más recomendados en cada caso”

El periodo de capacitación Práctica de este programa en Medicina y Salud Integrativa Avanzada está conformado por una estancia en un centro de prestigio, de 3 semanas de duración, de lunes a viernes con jornadas de 8 horas consecutivas al lado de un especialista adjunto. Esta estancia le permitirá ver pacientes reales al lado de un equipo de profesionales de referencia en el área de la Medicina Integrativa, aplicando los procedimientos diagnósticos más innovadores y planificando la terapéutica de última generación en cada patología.

En esta propuesta de capacitación, de carácter completamente práctico, las actividades están dirigidas al desarrollo y perfeccionamiento de las competencias necesarias para la prestación de atención sanitaria en áreas y condiciones que requieren un alto nivel de cualificación, y que están orientadas a la capacitación específica para el ejercicio de la actividad, en un medio de seguridad para el paciente y un alto desempeño profesional.

Es sin duda una oportunidad única para aprender trabajando en la clínica del futuro donde la monitorización de la salud en tiempo real de los pacientes es el centro de la cultura digital de sus profesionales. Esta es una nueva forma de entender e integrar los procesos de salud más novedosos, y de convertir un centro de referencia en el escenario docente ideal para esta innovadora experiencia en el perfeccionamiento de las competencias profesionales.

La parte práctica se realizará con la participación activa del estudiante desempeñando las actividades y procedimientos de cada área de competencia (aprender a aprender y aprender a hacer), con el acompañamiento y guía de los profesores y demás compañeros de entrenamiento que faciliten el trabajo en equipo y la integración multidisciplinar como competencias transversales para la praxis de Medicina y Salud Integrativa (aprender a ser y aprender a relacionarse).

Los procedimientos descritos a continuación serán la base de la parte práctica de la capacitación, y su realización está sujeta tanto a la idoneidad de los pacientes como a la disponibilidad del centro y su volumen de trabajo, siendo las actividades propuestas las siguientes:



Podrás utilizar las herramientas médicas más innovadoras en para el manejo de pacientes pediátricos con Medicina Integrativa Avanzada”



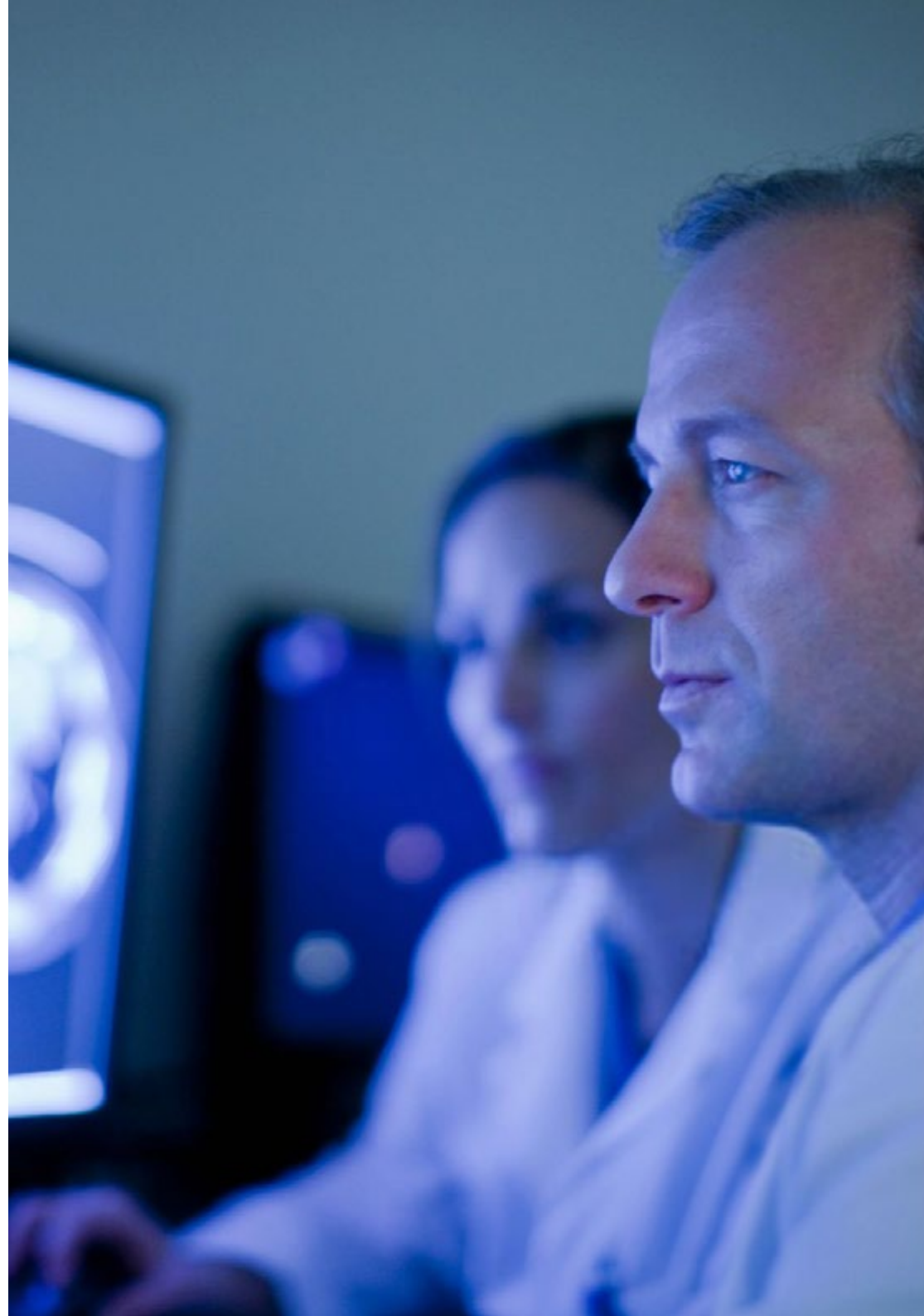
Módulo	Actividad Práctica
Técnicas avanzadas en Medicina Integrativa	Realizar la valoración mediante las herramientas de la genómica nutricional
	Efectuar la evaluación de microinmunoterapia
	Aplicar la ozonoterapia en enfermedades bucodentales, heridas y procesos de cicatrización y artrosis
	Realizar los análisis de suplementación ortomolecular, fitoterapia e interacciones
Métodos de abordaje integrativo en la salud de la mujer	Llevar a cabo análisis de disbiosis y usos pediátricos de los probióticos
	Abordar, desde la Medicina Integrativa, los problemas de fertilidad y embarazo mediante la indicación de dietas específicas, acupuntura y <i>Wellness Therapy</i>
	Indicar técnicas complementarias a la fecundación <i>In Vitro</i>
	Efectuar el análisis y tratamiento de patologías recurrentes en ginecología
Técnicas de diagnóstico y prevención en salud mental y relación de ayuda	Realizar exámenes en mujeres en etapa de menopausia
	Realizar un abordaje integrativo del paciente a partir de los últimos avances de la neuropsiquiatría como herramienta diagnóstica
	Emplear las técnicas de <i>Coaching</i> más avanzadas para mejorar la salud mental del paciente
	Practicar de técnicas cuerpo-mente en el abordaje terapéutico
Tecnologías de la Información y la Comunicación aplicadas a la Medicina Integrativa	Evaluar trastornos mentales en la infancia
	Usar herramientas biométricas para mejorar la precisión de los diagnósticos
	Aplicar los autocuestionarios clínicos digitales
	Usar plataformas y bases de datos para profesionales de la salud
	Contribuir en la creación y gestión de la estructura digital de un centro especializado en Medicina Integrativa

Seguro de responsabilidad civil

La máxima preocupación de esta institución es garantizar la seguridad tanto de los profesionales en prácticas como de los demás agentes colaboradores necesarios en los procesos de capacitación práctica en la empresa. Dentro de las medidas dedicadas a lograrlo, se encuentra la respuesta ante cualquier incidente que pudiera ocurrir durante todo el proceso de enseñanza-aprendizaje.

Para ello, esta entidad educativa se compromete a contratar un seguro de responsabilidad civil que cubra cualquier eventualidad que pudiera surgir durante el desarrollo de la estancia en el centro de prácticas.

Esta póliza de responsabilidad civil de los profesionales en prácticas tendrá coberturas amplias y quedará suscrita de forma previa al inicio del periodo de la capacitación práctica. De esta forma el profesional no tendrá que preocuparse en caso de tener que afrontar una situación inesperada y estará cubierto hasta que termine el programa práctico en el centro.



Condiciones generales de la capacitación práctica

Las condiciones generales del acuerdo de prácticas para el programa serán las siguientes:

1. TUTORÍA: durante el Máster Semipresencial el alumno tendrá asignados dos tutores que le acompañarán durante todo el proceso, resolviendo las dudas y cuestiones que pudieran surgir. Por un lado, habrá un tutor profesional perteneciente al centro de prácticas que tendrá como fin orientar y apoyar al alumno en todo momento. Por otro lado, también tendrá asignado un tutor académico cuya misión será la de coordinar y ayudar al alumno durante todo el proceso resolviendo dudas y facilitando todo aquello que pudiera necesitar. De este modo, el profesional estará acompañado en todo momento y podrá consultar las dudas que le surjan, tanto de índole práctica como académica.

2. DURACIÓN: el programa de prácticas tendrá una duración de tres semanas continuadas de formación práctica, distribuidas en jornadas de 8 horas y cinco días a la semana. Los días de asistencia y el horario serán responsabilidad del centro, informando al profesional debidamente y de forma previa, con suficiente tiempo de antelación para favorecer su organización.

3. INASISTENCIA: en caso de no presentarse el día del inicio del Máster Semipresencial, el alumno perderá el derecho a la misma sin posibilidad de reembolso o cambio de fechas. La ausencia durante más de dos días a las prácticas sin causa justificada/médica, supondrá la renuncia las prácticas y, por tanto, su finalización automática. Cualquier problema que aparezca durante el transcurso de la estancia se tendrá que informar debidamente y de forma urgente al tutor académico.

4. CERTIFICACIÓN: el alumno que supere el Máster Semipresencial recibirá un certificado que le acreditará la estancia en el centro en cuestión.

5. RELACIÓN LABORAL: el Máster Semipresencial no constituirá una relación laboral de ningún tipo.

6. ESTUDIOS PREVIOS: algunos centros podrán requerir certificado de estudios previos para la realización del Máster Semipresencial. En estos casos, será necesario presentarlo al departamento de prácticas de TECH para que se pueda confirmar la asignación del centro elegido.

7. NO INCLUYE: el Máster Semipresencial no incluirá ningún elemento no descrito en las presentes condiciones. Por tanto, no incluye alojamiento, transporte hasta la ciudad donde se realicen las prácticas, visados o cualquier otra prestación no descrita.

No obstante, el alumno podrá consultar con su tutor académico cualquier duda o recomendación al respecto. Este le brindará toda la información que fuera necesaria para facilitarle los trámites.

08

¿Dónde puedo hacer las Prácticas Clínicas?

El especialista que acceda a este Máster Semipresencial tendrá garantizada una estancia práctica de 120 horas en un centro clínico de referencia a nivel nacional. Gracias al prestigio de TECH en todo el mundo, miles de empresas apuestan por esta entidad para acoger a egresados que deseen perfeccionar sus habilidades y competencias participando activamente en una consulta médica. Así, podrá ponerse al día de las últimas evidencias científicas en materia de Medicina Integrativa al mismo tiempo que pule sus aptitudes profesionales con pacientes reales.





“

*Un tutor te guiará durante la estancia práctica
y te permitirá pulir tu praxis profesional
gracias a su amplia experiencia en el sector”*



El alumno podrá cursar la parte práctica de este Máster Semipresencial en los siguientes centros:



Medicina

Clínica Keval

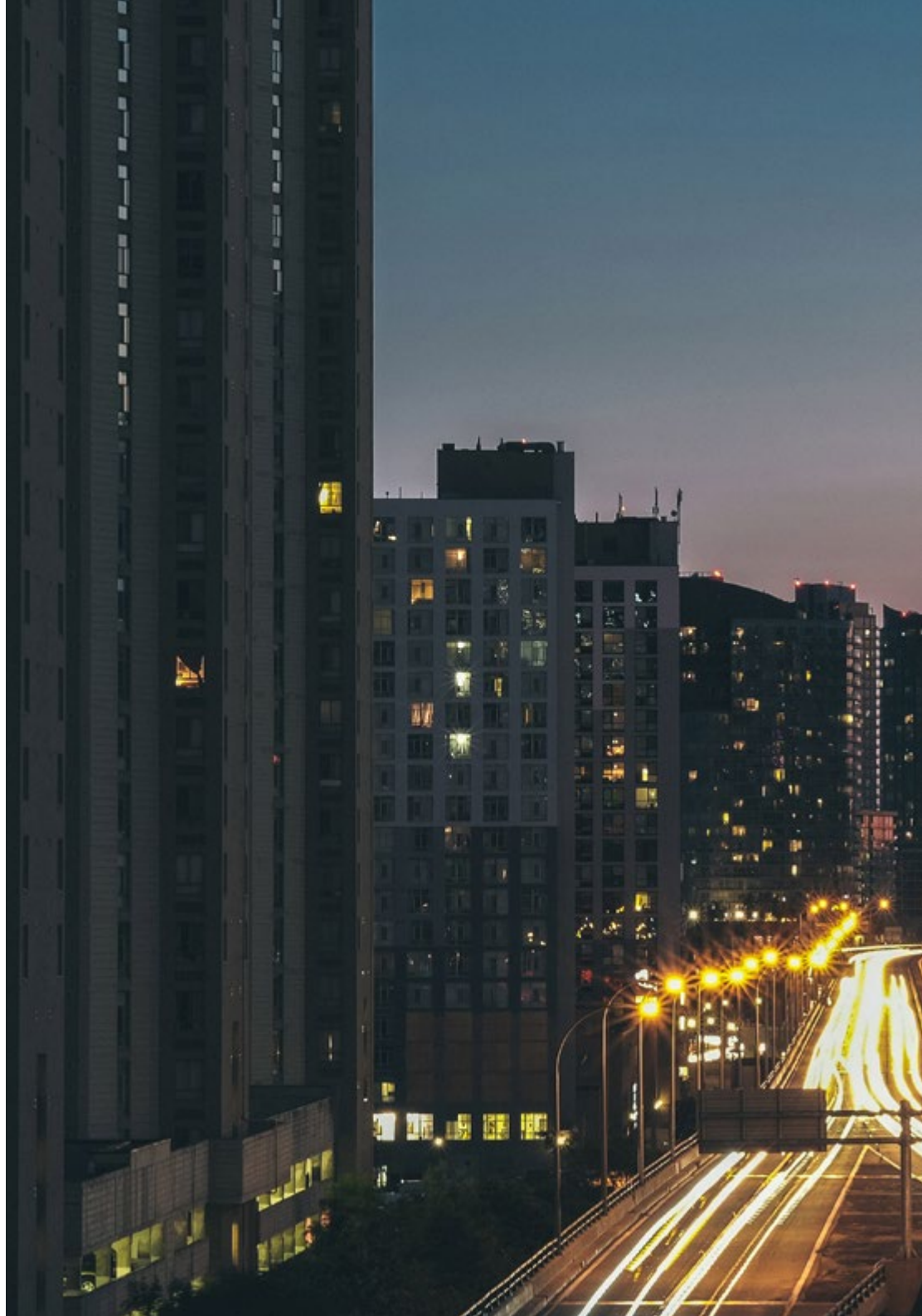
País	Ciudad
España	Valencia

Dirección: Carrer d'Eduard Boscà, nº 24, bajo,
46023 Valencia

Centro clínico de asistencia integrativa y nutricional

Capacitaciones prácticas relacionadas:

- Enfermería en Medicina Integrativa
- Medicina y Salud Integrativa





Medicina

Centro Médico HLA San Carlos - Jávea

País: España
Ciudad: Alicante

Dirección: Carrer Nancy, 3, 03730 Playa del Arenal, Jávea, Alicante

Clínica multidisciplinar de asistencia sanitaria

Capacitaciones prácticas relacionadas:

- Enfermería Hospitalaria
- Enfermería en Cuidado Intensivos



Medicina

Hospital HLA San Carlos Denia

País: España
Ciudad: Alicante

Dirección: Partida Madrigueros Sud, 8, 03700 Dénia, Alicante

Complejo hospitalario promotor de todas las especialidades clínicas

Capacitaciones prácticas relacionadas:

- Enfermería en Cuidados Intensivos
- Enfermería en Medicina Interna



Medicina

Clínica Famed Coslada

País: España
Ciudad: Madrid

Dirección: Calle de los almendros, 3, 28821, Coslada, Madrid

Centro especializado en Medicina Estética, Odontología, Fisioterapia y Podología

Capacitaciones prácticas relacionadas:

- Medicina y Salud Integrativa Avanzada
- Medicina Estética

09

Metodología

Este programa de capacitación ofrece una forma diferente de aprender. Nuestra metodología se desarrolla a través de un modo de aprendizaje de forma cíclica: ***el Relearning***.

Este sistema de enseñanza es utilizado, por ejemplo, en las facultades de medicina más prestigiosas del mundo y se ha considerado uno de los más eficaces por publicaciones de gran relevancia como el ***New England Journal of Medicine***.



“

Descubre el Relearning, un sistema que abandona el aprendizaje lineal convencional para llevarte a través de sistemas cíclicos de enseñanza: una forma de aprender que ha demostrado su enorme eficacia, especialmente en las materias que requieren memorización”

En TECH empleamos el Método del Caso

Ante una determinada situación, ¿qué debería hacer un profesional? A lo largo del programa, los estudiantes se enfrentarán a múltiples casos clínicos simulados, basados en pacientes reales en los que deberán investigar, establecer hipótesis y, finalmente, resolver la situación. Existe abundante evidencia científica sobre la eficacia del método. Los especialistas aprenden mejor, más rápido y de manera más sostenible en el tiempo.

Con TECH podrás experimentar una forma de aprender que está moviendo los cimientos de las universidades tradicionales de todo el mundo.



Según el Dr. Gérvas, el caso clínico es la presentación comentada de un paciente, o grupo de pacientes, que se convierte en «caso», en un ejemplo o modelo que ilustra algún componente clínico peculiar, bien por su poder docente, bien por su singularidad o rareza. Es esencial que el caso se apoye en la vida profesional actual, intentando recrear los condicionantes reales en la práctica profesional del médico.

“

¿Sabías que este método fue desarrollado en 1912, en Harvard, para los estudiantes de Derecho? El método del caso consistía en presentarles situaciones complejas reales para que tomaran decisiones y justificasen cómo resolverlas. En 1924 se estableció como método estándar de enseñanza en Harvard”

La eficacia del método se justifica con cuatro logros fundamentales:

1. Los alumnos que siguen este método no solo consiguen la asimilación de conceptos, sino un desarrollo de su capacidad mental, mediante ejercicios de evaluación de situaciones reales y aplicación de conocimientos.
2. El aprendizaje se concreta de una manera sólida en capacidades prácticas que permiten al alumno una mejor integración en el mundo real.
3. Se consigue una asimilación más sencilla y eficiente de las ideas y conceptos, gracias al planteamiento de situaciones que han surgido de la realidad.
4. La sensación de eficiencia del esfuerzo invertido se convierte en un estímulo muy importante para el alumnado, que se traduce en un interés mayor en los aprendizajes y un incremento del tiempo dedicado a trabajar en el curso.



Relearning Methodology

TECH aúna de forma eficaz la metodología del Estudio de Caso con un sistema de aprendizaje 100% online basado en la reiteración, que combina 8 elementos didácticos diferentes en cada lección.

Potenciamos el Estudio de Caso con el mejor método de enseñanza 100% online: el Relearning.

El profesional aprenderá mediante casos reales y resolución de situaciones complejas en entornos simulados de aprendizaje. Estos simulacros están desarrollados a partir de software de última generación que permiten facilitar el aprendizaje inmersivo.



Situado a la vanguardia pedagógica mundial, el método Relearning ha conseguido mejorar los niveles de satisfacción global de los profesionales que finalizan sus estudios, con respecto a los indicadores de calidad de la mejor universidad online en habla hispana (Universidad de Columbia).

Con esta metodología, se han capacitado más de 250.000 médicos con un éxito sin precedentes en todas las especialidades clínicas con independencia de la carga en cirugía. Nuestra metodología pedagógica está desarrollada en un entorno de máxima exigencia, con un alumnado universitario de un perfil socioeconómico alto y una media de edad de 43,5 años.

El Relearning te permitirá aprender con menos esfuerzo y más rendimiento, implicándote más en tu especialización, desarrollando el espíritu crítico, la defensa de argumentos y el contraste de opiniones: una ecuación directa al éxito.

En nuestro programa, el aprendizaje no es un proceso lineal, sino que sucede en espiral (aprender, desaprender, olvidar y reaprender). Por eso, se combinan cada uno de estos elementos de forma concéntrica.

La puntuación global que obtiene el sistema de aprendizaje de TECH es de 8.01, con arreglo a los más altos estándares internacionales.



Este programa ofrece los mejores materiales educativos, preparados a conciencia para los profesionales:



Material de estudio

Todos los contenidos didácticos son creados por los especialistas que van a impartir el curso, específicamente para él, de manera que el desarrollo didáctico sea realmente específico y concreto.

Estos contenidos son aplicados después al formato audiovisual, para crear el método de trabajo online de TECH. Todo ello, con las técnicas más novedosas que ofrecen piezas de gran calidad en todos y cada uno los materiales que se ponen a disposición del alumno.



Técnicas quirúrgicas y procedimientos en vídeo

TECH acerca al alumno las técnicas más novedosas, los últimos avances educativos y al primer plano de la actualidad en técnicas médicas. Todo esto, en primera persona, con el máximo rigor, explicado y detallado para contribuir a la asimilación y comprensión del estudiante. Y lo mejor de todo, pudiéndolo ver las veces que quiera.



Resúmenes interactivos

El equipo de TECH presenta los contenidos de manera atractiva y dinámica en píldoras multimedia que incluyen audios, vídeos, imágenes, esquemas y mapas conceptuales con el fin de afianzar el conocimiento.

Este exclusivo sistema educativo para la presentación de contenidos multimedia fue premiado por Microsoft como "Caso de éxito en Europa".



Lecturas complementarias

Artículos recientes, documentos de consenso y guías internacionales, entre otros. En la biblioteca virtual de TECH el estudiante tendrá acceso a todo lo que necesita para completar su capacitación.





Análisis de casos elaborados y guiados por expertos

El aprendizaje eficaz tiene, necesariamente, que ser contextual. Por eso, TECH presenta los desarrollos de casos reales en los que el experto guiará al alumno a través del desarrollo de la atención y la resolución de las diferentes situaciones: una manera clara y directa de conseguir el grado de comprensión más elevado.



Testing & Retesting

Se evalúan y reevalúan periódicamente los conocimientos del alumno a lo largo del programa, mediante actividades y ejercicios evaluativos y autoevaluativos para que, de esta manera, el estudiante compruebe cómo va consiguiendo sus metas.



Clases magistrales

Existe evidencia científica sobre la utilidad de la observación de terceros expertos. El denominado Learning from an Expert afianza el conocimiento y el recuerdo, y genera seguridad en las futuras decisiones difíciles.



Guías rápidas de actuación

TECH ofrece los contenidos más relevantes del curso en forma de fichas o guías rápidas de actuación. Una manera sintética, práctica y eficaz de ayudar al estudiante a progresar en su aprendizaje.



10 Titulación

El Título de Máster Semipresencial en Medicina y Salud Integrativa Avanzada garantiza, además de la capacitación más rigurosa y actualizada, el acceso a un título de Máster Semipresencial expedido por TECH Universidad Tecnológica.



“

Supera con éxito este programa y recibe tu titulación universitaria sin desplazamientos ni farragosos trámites”

Este **Título de Máster Semipresencial en Medicina y Salud Integrativa Avanzada** contiene el programa más completo y actualizado del panorama profesional y académico.

Tras la superación de las pruebas por parte del alumno, este recibirá por correo postal, con acuse de recibo, el correspondiente Certificado de Máster Semipresencial expedido por TECH.

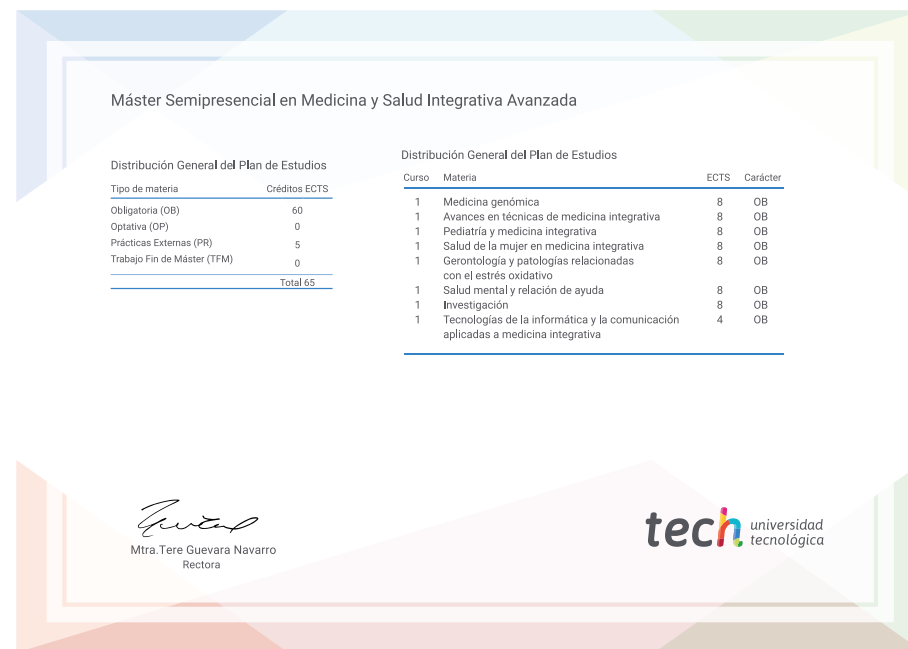
Además del Diploma, podrá obtener un certificado, así como el certificado del contenido del programa. Para ello, deberá ponerse en contacto con su asesor académico, que le brindará toda la información necesaria.

Título: **Máster Semipresencial en Medicina y Salud Integrativa Avanzada**

Modalidad: **Semipresencial (Online + Prácticas Clínicas)**

Duración: **12 meses**

Créditos: **60 + 5 ECTS**



*Apostilla de La Haya. En caso de que el alumno solicite que su título en papel recabe la Apostilla de La Haya, TECH EDUCATION realizará las gestiones oportunas para su obtención, con un coste adicional.



Máster Semipresencial
Medicina y Salud
Integrativa Avanzada

Modalidad: Semipresencial (Online + Prácticas Clínicas)

Duración: 12 meses

Titulación: TECH Universidad Tecnológica

Créditos: 60 + 5 ECTS

Máster Semipresencial

Medicina y Salud Integrativa Avanzada

