

Máster Semipresencial

Enfermedades Autoinmunes



tech universidad
tecnológica

Máster Semipresencial Enfermedades Autoinmunes

Modalidad: Semipresencial (Online + Prácticas Clínicas)

Duración: 12 meses

Titulación: TECH Universidad Tecnológica

Créditos: 60 + 5 ECTS

Acceso web: www.techtitute.com/medicina/master-semipresencial/master-semipresencial-enfermedades-autoinmunes

Índice

01

Presentación

pág. 4

02

¿Por qué cursar este
Máster Semipresencial?

pág. 8

03

Objetivos

pág. 12

04

Competencias

pág. 16

05

Dirección del curso

pág. 20

06

Planificación
de la enseñanza

pág. 24

07

Prácticas Clínicas

pág. 28

08

¿Dónde puedo hacer
las Prácticas Clínicas?

pág. 32

09

Metodología

pág. 38

10

Titulación

pág. 46

01

Presentación

En la actualidad, millones de personas sufren Enfermedades Autoinmunes cuyos efectos dificultan su día a día. Por este motivo, se han desarrollado en los últimos años novedosos fármacos y tratamientos orientados a controlar todas estas patologías, con el fin de mejorar la calidad de vida de estos individuos. Así, los médicos deben conocer y aplicar de forma idónea estos avances para satisfacer las necesidades de sus pacientes. Por ello, TECH ha creado esta titulación, que permitirá al estudiante asimilar los procedimientos terapéuticos más novedosos para tratar la Esclerosis Sistémica o las Miopatías Inflamatorias Idiopáticas de forma 100% online. Además, tras finalizar el aprendizaje teórico, llevará a la práctica los conocimientos adquiridos durante 3 semanas en un hospital de prestigio.





“

Este Máster Semipresencial permite al alumno ejercitarse en entornos simulados, que proporcionan un aprendizaje inmersivo programado para entrenarse ante situaciones reales en el tratamiento de Enfermedades Autoinmunes”

Diversos estudios recientes han establecido que las Enfermedades Autoinmunes afectan a entre un 3 y 7% de la población adulta a nivel mundial. Estas personas, con efectos dispares dependiendo de cada tipo de patología, ven limitadas sus actividades cotidianas a causa de los mismos. Además, su detección es extremadamente compleja debido a que estos síntomas pueden confundirse con aquellos propios de otras enfermedades más comunes. Por ello, han surgido a lo largo de estos últimos años actualizados métodos diagnósticos orientados a facilitar esta labor médica y, en consecuencia, aplicar un adecuado tratamiento que ayude a mejorar la situación de los pacientes. Ante esta razón y dados los beneficios que ofrecen, los médicos están obligados a conocer y emplear estas innovaciones en su metodología diaria de trabajo.

Es por esto que TECH ha creado este Máster Semipresencial, con el objetivo de otorgarle al alumno los conocimientos teórico-prácticos más actualizados en el campo de las Enfermedades Autoinmunes. Durante 12 meses de aprendizaje, el estudiante dominará los procedimientos más vanguardistas para el tratamiento del Lupus Eritematoso Sistémico o asimilará los protocolos de detección del Síndrome de Sjögren. De igual modo, ahondará en la terapéutica para diferentes EAS en mujeres embarazadas.

Este periodo de aprendizaje teórico se realiza de una forma 100% online, lo que le permitirá al alumno compatibilizar su vida personal y profesional con su estudio, accediendo de una forma cómoda a recursos didácticos elaborados por expertos en Enfermedades Autoinmunes.

Tras superar con éxito este periodo de enseñanza, gozará de una estancia práctica de 3 semanas en un centro hospitalario de elevado prestigio. Guiado en todo momento por un tutor específico e integrado en un excelente equipo de trabajo, llevará a la práctica todo lo aprendido y adoptará una serie de competencias que potenciarán su praxis diaria.

Este **Máster Semipresencial en Enfermedades Autoinmunes** contiene el programa científico más completo y actualizado del mercado. Sus características más destacadas son:

- ♦ Desarrollo de más de 100 casos clínicos presentados por profesionales de Medicina expertos en Enfermedades Autoinmunes
- ♦ Sus contenidos gráficos, esquemáticos y eminentemente prácticos con los que están concebidos, recogen una información científica y asistencial sobre aquellas disciplinas médicas indispensables para el ejercicio profesional
- ♦ Actualizados procedimientos terapéuticos para enfermedades como el Lupus o las Miopatías Inflamatorias Idiopáticas
- ♦ Vanguardistas métodos de diagnóstico para la Esclerosis Sistémica
- ♦ Planes de actuación y procedimientos específicos para pacientes con EAS y condiciones especiales
- ♦ Todo esto se complementará con lecciones teóricas, preguntas al experto, foros de discusión de temas controvertidos y trabajos de reflexión individual
- ♦ Disponibilidad de los contenidos desde cualquier dispositivo fijo o portátil con conexión a internet
- ♦ Además, podrás realizar una estancia de prácticas clínicas en uno de los mejores centros hospitalarios



Conocerás y aplicarás, gracias a esta titulación, los novedosos mecanismos para la detección y el tratamiento de enfermedades como el Neurolupus o la Sarcoidosis”

“

Una vez finalizada tu etapa de aprendizaje teórico, gozarás de una estancia práctica en un hospital de prestigio, rodeado de los mejores expertos en Enfermedades Autoinmunes”

En esta propuesta de Máster, de carácter profesionalizante y modalidad semipresencial, el programa está dirigido a la actualización de profesionales de Medicina especializados en el tratamiento de Enfermedades Autoinmunes, y que requieren un alto nivel de cualificación. Los contenidos están basados en la última evidencia científica, y orientados de manera didáctica para integrar el saber teórico en la práctica médica, y los elementos teórico-prácticos facilitarán la actualización del conocimiento y permitirán la toma de decisiones en el manejo del paciente.

Gracias a su contenido multimedia elaborado con la última tecnología educativa, permitirán al profesional de la Medicina obtener un aprendizaje situado y contextual, es decir, un entorno simulado que proporcionará un aprendizaje inmersivo programado para entrenarse ante situaciones reales. El diseño de este programa se centra en el Aprendizaje Basado en Problemas, mediante el cual deberá tratar de resolver las distintas situaciones de práctica profesional que se le planteen a lo largo del mismo. Para ello, contará con la ayuda de un novedoso sistema de vídeo interactivo realizado por reconocidos expertos.

No pierdas esta gran oportunidad y amplía tus conocimientos teórico-prácticos en Enfermedades Autoinmunes para impulsar tu crecimiento profesional en esta rama médica.

Una titulación única que destaca por la calidad de sus contenidos y por su excelente cuadro docente, compuesto por profesionales de élite en el campo de las Enfermedades Autoinmunes.



02

¿Por qué cursar este Máster Semipresencial?

En el ámbito de la Medicina para Enfermedades Autoinmunes, se antoja extremadamente relevante conocer los actualizados procedimientos diagnósticos y terapéuticos para estas patologías, así como dominar los mecanismos para llevarlos a la práctica en un entorno real de trabajo. Por ello, TECH ha creado esta novedosa titulación, que combina un excelso aprendizaje teórico en este campo con una estancia de 3 semanas en un centro hospitalario de prestigio, con el fin de que el alumno maneje a la perfección los procedimientos más eficientes de esta rama médica.



“

Combinar una completa enseñanza teórica con una puesta en práctica de los conocimientos adquiridos en un prestigioso entorno hospitalario de primer nivel es posible gracias a esta titulación de TECH”

1. Actualizarse a partir de la última tecnología disponible

El área de la Medicina especializada en Enfermedades Autoinmunes ha experimentado notables modificaciones en los últimos tiempos a causa del surgimiento de novedosos fármacos o métodos diagnósticos que favorecen la labor profesional y el bienestar del paciente. Por ello, TECH ha creado esta titulación, con la intención de que el médico conozca y adopte en su rutina de trabajo todos estos avances científicos.

2. Profundizar a partir de la experiencia de los mejores especialistas

Este Máster Semipresencial, en su vertiente teórica, es impartido por especialistas que ejercen activamente en el ámbito de las Enfermedades Autoinmunes, por lo que los conocimientos que le transmitirán al alumno gozarán de una plena actualización. Asimismo, en su estancia práctica hospitalaria, estará acompañado por los mejores expertos en esta materia para asimilar las técnicas y los procedimientos más útiles en dicha área de trabajo.

3. Adentrarse en entornos hospitalarios de primera

TECH selecciona minuciosamente todos los centros disponibles para la realización de la fase práctica de sus titulaciones. Gracias a ello, el especialista tendrá garantizado el acceso a un entorno clínico de prestigio en el área de las Enfermedades Autoinmunes. De esta manera, podrá comprobar el día a día de un entorno de trabajo exigente, riguroso y exhaustivo, aplicando siempre las últimas tesis y postulados científicos en su praxis.





4. Combinar la mejor teoría con la práctica más avanzada

Ante la necesidad de actualización teórica y práctica constante que requieren los médicos, TECH ha apostado por crear un actualizado modelo de aprendizaje que combina ambos aspectos. A lo largo de 12 meses, obtendrás una excelsa enseñanza online para, posteriormente, aplicar los conocimientos adquiridos en un entorno real de trabajo durante 120 horas.

5. Expandir las fronteras del conocimiento

TECH ofrece las posibilidades de realizar esta Capacitación Práctica en un amplio número de centros de envergadura internacional. De esta forma, el especialista podrá expandir sus fronteras y ponerse al día con los mejores profesionales, que ejercen en hospitales de primera categoría y en diferentes continentes. Una oportunidad única que solo TECH, la universidad digital más grande del mundo, podría ofrecer.

“

Tendrás una inmersión práctica total en el centro que tú mismo elijas”

03

Objetivos

El equipo profesional de TECH ha creado este programa con el objetivo de ofrecer al especialista la actualización más completa acerca de los nuevos abordajes y técnicas terapéuticas para las Enfermedades Autoinmunes. Para ello no solo ofrece al alumno el mejor contenido teórico impartido a partir de material multimedia de gran calidad, sino que también otorga la posibilidad de cursar una estancia práctica donde poner en práctica, y en un escenario real, todo lo aprendido.





“

Por medio de este Máster Semipresencial, ampliarás tus conocimientos en aspectos epidemiológicos, patogénicos, clínicos y terapéuticos de las Enfermedades Autoinmunes más habituales en las consultas médicas”



Objetivo general

- El objetivo general de este Máster Semipresencial en Enfermedades Autoinmunes es proporcionar al egresado la información más exhaustiva y novedosa que le permita identificar de forma certera aspectos epidemiológicos, patogénicos, clínicos y terapéuticos de las principales enfermedades autoinmunes. Además, pretende acercar a los especialistas el contenido más innovador que le permita perfeccionar sus competencias en la atención médica eficaz y ardua en el paciente con EAS



Profundiza en la teoría de mayor relevancia en este campo, aplicándola posteriormente en un entorno laboral real"





Objetivos específicos

Módulo 1. Inmunología clínica y enfermedades autoinflamatorias

- ♦ Determinar las exploraciones complementarias aplicables en las principales enfermedades autoinflamatorias

Módulo 2. Lupus eritematoso sistémico

- ♦ Dominar todos los aspectos epidemiológicos, patogénicos, clínicos y terapéuticos del lupus eritematoso sistémico
- ♦ Realizar las exploraciones complementarias aplicables en el lupus eritematoso sistémico

Módulo 3. Síndrome antifosfolípido

- ♦ Manejar los aspectos epidemiológicos, patogénicos, clínicos y terapéuticos del síndrome antifosfolípido
- ♦ Pautar las exploraciones complementarias aplicables en el síndrome antifosfolípido

Módulo 4. Esclerosis sistémica

- ♦ Asimilar los procedimientos terapéuticos más vanguardistas para el tratamiento de la esclerosis sistémica
- ♦ Acometer las exploraciones complementarias aplicables en la esclerosis sistémica

Módulo 5. Miopatías inflamatorias idiopáticas

- ♦ Ampliar los conocimientos acerca de los aspectos epidemiológicos, patogénicos, clínicos y terapéuticos propios de las de las miopatías inflamatorias idiopáticas
- ♦ Pautar las exploraciones complementarias aplicables en las miopatías inflamatorias idiopáticas

Módulo 6. Vasculitis sistémicas

- ♦ Analizar la última evidencia científica en el campo del tratamiento de las vasculitis sistémicas
- ♦ Realizar las exploraciones complementarias aplicables en las vasculitis sistémicas

Módulo 7. Síndrome de Sjögren primario

- ♦ Ahondar en los aspectos epidemiológicos, patogénicos, clínicos y terapéuticos del síndrome de Sjögren primario
- ♦ Elaborar las exploraciones complementarias aplicables en el síndrome de Sjögren primario

Módulo 8. Otras enfermedades inmunomediadas sistémicas

- ♦ Adquirir los procedimientos diagnósticos y terapéuticos más novedosos para otras enfermedades inmunomediadas sistémicas
- ♦ Aprender a realizar o pautar las exploraciones complementarias aplicables en estas enfermedades inmunomediadas

Módulo 9. Valoración multidisciplinar del paciente con EAS

- ♦ Establecer las posibilidades de colaboración multidisciplinar en el ámbito de las EAS

Módulo 10. Fármacos en las enfermedades autoinmunes sistémicas

- ♦ Manejar las actualizadas opciones terapéuticas aplicables para el control de las EAS
- ♦ Identificar las indicaciones y contraindicaciones de cada uno de los fármacos empleados en las EAS
- ♦ Conocer las limitaciones de cada uno de ellos, así como su correcto esquema terapéutico

04

Competencias

Después de superar las evaluaciones del Máster Semipresencial en Enfermedades Autoinmunes, el profesional de Medicina habrá adquirido las competencias necesarias para prestar una atención de calidad a sus pacientes, completamente actualizadas en base a la última evidencia científica.





“

A través de este programa, actualizarás y ampliarás tus conocimientos en esta rama médica, lo que te permitirá ofrecer una atención de calidad para todos tus pacientes con distintos tipos de EAS”



Competencias generales

- Poseer y comprender conocimientos que aporten una base u oportunidad de ser originales en el desarrollo y/o aplicación de ideas, a menudo en un contexto de investigación
- Aplicar los conocimientos adquiridos y su capacidad de resolución de problemas en entornos nuevos o poco conocidos dentro de contextos más amplios (o multidisciplinares) relacionados con su área de estudio
- Comunicar sus conclusiones y los conocimientos y razones últimas que las sustentan a públicos especializados y no especializados de un modo claro y sin ambigüedades
- Desarrollar la profesión con respeto a otros profesionales de la salud, adquiriendo habilidades para trabajar equipo
- Potenciar la capacidad de análisis crítico e investigación en el ámbito de su profesión



Tras finalizar esta titulación, manejarás a la perfección las indicaciones y las contraindicaciones de los fármacos más actualizados para el tratamiento de diversas Enfermedades Autoinmunes”





Competencias específicas

- ♦ Diagnosticar las EAS más comunes
- ♦ Pautar las intervenciones diagnósticas necesarias para concretar el tipo específico de dolencia y su momento evolutivo concreto
- ♦ Reconocer todos los aspectos clínicos del Lupus Eritematoso Sistémico del paciente en consulta
- ♦ Identificar todos los aspectos clínicos del Síndrome Antifosfolípídico del paciente en consulta
- ♦ Manejar los aspectos clínicos de la Esclerosis Sistémica del paciente en consulta
- ♦ Abordar las Miopatías Inflamatorias Idiopáticas en distintos tipos de paciente
- ♦ Establecer un diagnóstico para la Vasculitis Sistémica
- ♦ Analizar todos los aspectos clínicos del Síndrome de Sjögren Primario
- ♦ Determinar el protocolo diagnóstico en el Lupus Eritematoso
- ♦ Interpretar de forma correcta las pruebas diagnósticas de todas las EAS en el ámbito del laboratorio
- ♦ Crear las indicaciones terapéuticas en cada una de las EAS
- ♦ Detectar las indicaciones y contraindicaciones de los principales fármacos utilizados para el tratamiento de las EAS
- ♦ Valorar las limitaciones farmacológicas
- ♦ Diseñar un adecuado esquema terapéutico

05

Dirección del curso

En el infatigable compromiso de TECH por preservar intacta la excelsa calidad educativa de sus programas, este Máster Semipresencial es dirigido e impartido por un cuadro docente conformado por expertos que trabajan activamente en el campo de la Medicina. Estos especialistas son los responsables de realizar expresamente los materiales didácticos a los que el estudiante accederá durante la duración de esta titulación. Por ello, todos los conocimientos que le ofrecerán serán aplicables en su propia vida profesional.



“

Los expertos más destacados en el ámbito de las Enfermedades Autoinmunes te otorgarán los contenidos teóricos más actualizados en esta área”

Dirección



Dra. Araújo Loperena, Olga

- Médico especialista en el Servicio de Enfermedades Autoinmunes del Hospital Clínic de Barcelona
- Médico adjunto de Medicina Interna en el Hospital General Mediano
- Licenciada en Medicina y Cirugía por la Universitat de Barcelona
- Máster en Manejo Clínico del Paciente con Enfermedad Sistémica y Autoinmunitaria por la Universitat de Barcelona
- Máster en Competencias Médicas Avanzadas, especialidad Enfermedades Autoinmunes por la Universitat de Barcelona
- Máster en Direcciones Clínicas por la Universidad de Murcia



“

Los conocimientos que te brindarán estos especialistas con una amplia trayectoria en el mundo de la Medicina serán completamente aplicables en tus experiencias profesionales”

06

Planificación de la enseñanza

Este Máster Semipresencial está constituido por 10 módulos a través de los que el alumno ampliará y actualizará todos sus conocimientos acerca del diagnóstico y el tratamiento de las Enfermedades Autoinmunes más habituales. Asimismo, los recursos didácticos de los que dispondrá a lo largo de este programa son accesibles en diversos soportes tales como las lecturas, el vídeo explicativo o los test autoevaluativos. Con ello, y a través de una metodología 100% online, obtendrá un aprendizaje completamente adaptado a sus necesidades académicas y personales.



“

Con una metodología 100% online en su fase teórica, esta titulación te permitirá conocer todos los avances en Enfermedades Autoinmunes sin la necesidad de desplazarte de tu propio hogar”

Módulo 1. Inmunología clínica y enfermedades autoinflamatorias

- 1.1. La respuesta inmunitaria innata y adaptativa
- 1.2. De la respuesta autoinmunitaria a la enfermedad autoinmune sistémica
- 1.3. Tipos de respuesta autoinmunitaria
- 1.4. Polimorfismo HLA
- 1.5. Los autoanticuerpos en el diagnóstico de la enfermedad autoinmune
- 1.6. Enfermedades autoinflamatorias I: enfermedades mediadas por IL-1
- 1.7. Enfermedades autoinflamatorias II: autoinflamación y autoinmunidad. Interferonopatías
- 1.8. Enfermedades autoinflamatorias III: autoinflamación e inmunodeficiencia
- 1.9. Enfermedades autoinflamatorias IV: ubiquitinopatías y otras enfermedades autoinflamatorias
- 1.10. Terapias inmunomoduladoras

Módulo 2. Lupus eritematoso sistémico

- 2.1. Epidemiología
- 2.2. Manifestaciones clínicas
- 2.3. Criterios diagnósticos. Criterios clasificatorios
- 2.4. Nefropatía lúpica
- 2.5. Neurolupus
- 2.6. Seguimiento del paciente con lupus
- 2.7. Tratamiento del lupus-I: terapia convencional
- 2.8. Tratamiento del lupus-II: tratamiento inmunosupresor
- 2.9. Tratamiento del lupus-III: tratamiento según el órgano afectado
- 2.10. Embarazo y lupus

Módulo 3. Síndrome antifosfolipídico

- 3.1. Anticuerpos antifosfolipídicos
- 3.2. Manifestaciones clínicas del síndrome antifosfolipídico
- 3.3. Síndrome antifosfolipídico catastrófico
- 3.4. Síndrome antifosfolipídico seronegativo
- 3.5. Síndrome antifosfolipídico obstétrico
- 3.6. Afectación cardíaca en el síndrome antifosfolipídico
- 3.7. Seguimiento del paciente con síndrome antifosfolipídico
- 3.8. Tratamiento del síndrome antifosfolipídico
- 3.9. Tratamiento del síndrome antifosfolipídico en situaciones clínicas especiales

Módulo 4. Esclerosis sistémica

- 4.1. Epidemiología
- 4.2. Manifestaciones clínicas
- 4.3. Criterios diagnósticos. Criterios clasificatorios
- 4.4. Afectación renal en la esclerosis sistémica
- 4.5. Afectación pulmonar en la esclerosis sistémica
- 4.6. Seguimiento del paciente con esclerosis sistémica
- 4.7. Tratamiento de la ES-I: terapia convencional
- 4.8. Tratamiento de la ES-II: tratamiento inmunosupresor
- 4.9. Tratamiento de la ES-III: tratamiento según el órgano afectado
- 4.10. Tratamiento de la hipertensión pulmonar en el paciente con esclerosis sistémica

Módulo 5. Miopatías inflamatorias idiopáticas

- 5.1. Epidemiología
- 5.2. Manifestaciones clínicas
- 5.3. Criterios diagnósticos. Criterios clasificatorios
- 5.4. Diagnóstico diferencial de las miopatías inflamatorias idiopáticas
- 5.5. Afectación pulmonar en las miopatías inflamatorias idiopáticas
- 5.6. Seguimiento del paciente con miopatías inflamatorias idiopáticas
- 5.7. Tratamiento de la MII-I: terapia convencional
- 5.8. Tratamiento de la MII-II: tratamiento inmunosupresor
- 5.9. Miositis por cuerpos de inclusión
- 5.10. Miositis y cáncer

Módulo 6. Vasculitis sistémicas

- 6.1. Epidemiología
- 6.2. Criterios diagnósticos. Criterios clasificatorios
- 6.3. Seguimiento del paciente con vasculitis sistémica
- 6.4. Arteritis de células gigantes y polimialgia reumática
- 6.5. Arteritis de Takayasu
- 6.6. Poliarteritis nodosa y enfermedad de Kawasaki
- 6.7. Vasculitis asociadas a ANCA: granulomatosis con poliangeítis (GPA) y poliangeítis microscópica (PAM)
- 6.8. Vasculitis asociadas a ANCA: granulomatosis eosinofílica con poliangeítis (GEPa)
- 6.9. Vasculitis por complejos inmunes. Vasculitis crioglobulinémica
- 6.10. Vasculitis del SNC y otras vasculitis localizadas

Módulo 7. Síndrome de Sjögren primario

- 7.1. Epidemiología
- 7.2. Manifestaciones clínicas
- 7.3. Criterios diagnósticos. Criterios clasificatorios
- 7.4. Biopsia de la glándula salival menor y otras pruebas complementarias
- 7.5. Afectación extraglandular en el síndrome de Sjögren primario
- 7.6. Seguimiento del paciente con síndrome de Sjögren primario
- 7.7. Diagnóstico diferencial del síndrome de Sjögren primario
- 7.8. Tratamiento del SSP-I: terapia de la sequedad
- 7.9. Tratamiento del SSP-II: tratamiento de las manifestaciones extraglandulares
- 7.10. Pronóstico del síndrome de Sjögren primario

Módulo 8. Otras Enfermedades Inmunomediadas Sistémicas

- 8.1. Policondritis recidivante
- 8.2. Sarcoidosis
- 8.3. Sarcoidosis extrapulmonar
- 8.4. Síndrome hemofagocítico
- 8.5. Enfermedad autoinmune asociada a IgG4

- 8.6. Vasculitis de vaso variable: Enfermedad de Behcet I
- 8.7. Vasculitis de vaso variable: Enfermedad de Behcet II
- 8.8. Artritis reumatoide
- 8.9. Otras Enfermedades Autoinmunes del aparato locomotor
- 8.10. Enfermedad de Still del adulto

Módulo 9. Valoración multidisciplinar del paciente con EAS

- 9.1. Factores de riesgo cardiovascular en el paciente con EAS
- 9.2. Fiebre en el paciente con EAS y tratamiento inmunosupresor
- 9.3. Embarazo en pacientes con EAS
- 9.4. Tratamiento antiinflamatorio, inmunosupresor y antitrombótico en el embarazo
- 9.5. Urgencias en pacientes con EAS
- 9.6. Vacunación en el paciente con EAS
- 9.7. Uveítis no infecciosas
- 9.8. Hipertensión arterial pulmonar en las EAS
- 9.9. Utilidad de la capilaroscopia en paciente con EAS
- 9.10. La biopsia renal en las EAS

Módulo 10. Fármacos en las Enfermedades Autoinmunes Sistémicas

- 10.1. Antiinflamatorios no esteroideos
- 10.2. Antimaláricos
- 10.3. Glucocorticoides
- 10.4. Inmunosupresores
- 10.5. Inmunoglobulinas
- 10.6. Vasodilatadores
- 10.7. Anticoagulantes
- 10.8. Tratamientos biológicos dirigidos contra el linfocito B
- 10.9. Tratamientos biológicos dirigidos contra el TNF- α
- 10.10. Otros tratamientos biológicos

07

Prácticas Clínicas

Tras superar la fase de aprendizaje online, el programa contempla un periodo de prácticas en un centro hospitalario de referencia. Durante 3 semanas, el estudiante se integrará en un excelente equipo de trabajo y, acompañado por un tutor, llevará al ámbito real de trabajo todos los conocimientos adquiridos a lo largo de 12 meses.



“

Realiza tus prácticas clínicas en uno de los mejores centros hospitalarios con alto prestigio internacional”

La parte práctica de este Máster Semipresencial está conformada por una estancia en un hospital de elevado prestigio, de 3 semanas de duración, de lunes a viernes con jornadas de 8 horas consecutivas de trabajo de la mano de un especialista adjunto. Este periodo le permitirá al alumno tratar con pacientes reales al lado de un equipo de expertos de referencia en el área de las Enfermedades Autoinmunes, aplicando los procedimientos diagnósticos más innovadores y planificando la terapéutica de última generación en cada patología.

En esta propuesta de capacitación, de carácter completamente práctico, las actividades están dirigidas al desarrollo y perfeccionamiento de las competencias necesarias para la prestación de atención sanitaria en áreas y condiciones que requieren un alto nivel de cualificación, y que están orientadas a la capacitación específica para el ejercicio de la actividad, en un medio de seguridad para el paciente y un alto desempeño profesional.

Se trata, por tanto, de una excelente oportunidad para aprender trabajando en el innovador hospital del futuro, donde la utilización de actualizados métodos diagnósticos y la aplicación de novedosos fármacos son esenciales para garantizar el bienestar del paciente. Esta es una nueva forma de ampliar los conocimientos sanitarios, y convierte al centro hospitalario en el escenario docente ideal para adquirir estas competencias profesionales.

La enseñanza práctica se realizará con la participación activa del estudiante desempeñando las actividades y procedimientos de cada área de competencia (aprender a aprender y aprender a hacer), con el acompañamiento y guía de los profesores y demás compañeros de entrenamiento que faciliten el trabajo en equipo y la integración multidisciplinar como competencias transversales para la praxis médica (aprender a ser y aprender a relacionarse).





Los procedimientos descritos a continuación serán la base de la parte práctica de la capacitación, y su realización está sujeta tanto a la idoneidad de los pacientes como a la disponibilidad del centro y su volumen de trabajo, siendo las actividades propuestas las siguientes:

Módulo	Actividad Práctica
Inmunología clínica y Enfermedades Autoinflamatorias	Realizar un diagnóstico eficiente para detectar el alcance de distintos tipos de Enfermedades Autoinflamatorias
	Tratar una Enfermedad Autoinflamatoria a través de la aplicación de una terapia inmunomoduladora
Lupus Eritematoso Sistémico y Síndrome Antifosfolípido	Diagnosticar la Nefritis Lúpica y establecer un adecuado tratamiento para el paciente que la sufra
	Realizar un tratamiento del Lupus para mujeres embarazadas, atendiendo a sus principales particularidades
	Elaborar el seguimiento del paciente con esclerosis sistémica para analizar su evolución y aplicar las modificaciones requeridas en su tratamiento
Esclerosis y Miopatías Inflamatorias Idiopáticas	Utilizar el tratamiento de la hipertensión pulmonar en el paciente con Esclerosis Sistémica
	Elaborar un seguimiento pormenorizado e individualizado del paciente con Esclerosis Sistémica para detectar su adecuada evolución
	Realizar el diagnóstico y el tratamiento de la Miositis por cuerpos de inclusión
Otras Enfermedades Inmunomediadas Sistémicas	Diagnosticar la Policondritis Recidivante, detectando su alcance en distintos tipos de pacientes
	Pautar un tratamiento adecuado para la Sarcoidosis Extrapulmonar
	Tratar la Enfermedad de Still del adulto mediante la aplicación de los procedimientos terapéuticos más vanguardistas
Valoración del paciente con EAS y farmacología	Aplicar el tratamiento antiinflamatorio, inmunosupresor y antitrombótico en la paciente embarazada con EAS
	Realizar el diagnóstico y el tratamiento de la Hipertensión Arterial Pulmonar en las EAS
	Utilizar los Glucocorticoides más actualizados para el tratamiento de distintas Enfermedades Autoinmunes

08

¿Dónde puedo hacer las Prácticas Clínicas?

Con el objetivo de ofrecer un aprendizaje resolutivo y de elevada calidad, TECH pone a disposición de sus alumnos los mejores centros hospitalarios para realizar su estancia práctica. Así, desarrollará sus capacidades junto a los mejores expertos en la rama de las Enfermedades Autoinmunes, potenciando significativamente sus competencias profesionales.





“

Accede a un hospital de relevante prestigio a nivel nacional para dominar en primera persona los entresijos de la rama médica destinada a las Enfermedades Autoinmunes”

tech 34 | ¿Dónde puedo hacer las Prácticas Clínicas?



El alumno podrá cursar la parte práctica de este Máster Semipresencial en los siguientes centros:



Medicina

Hospital HM Montepíncipe

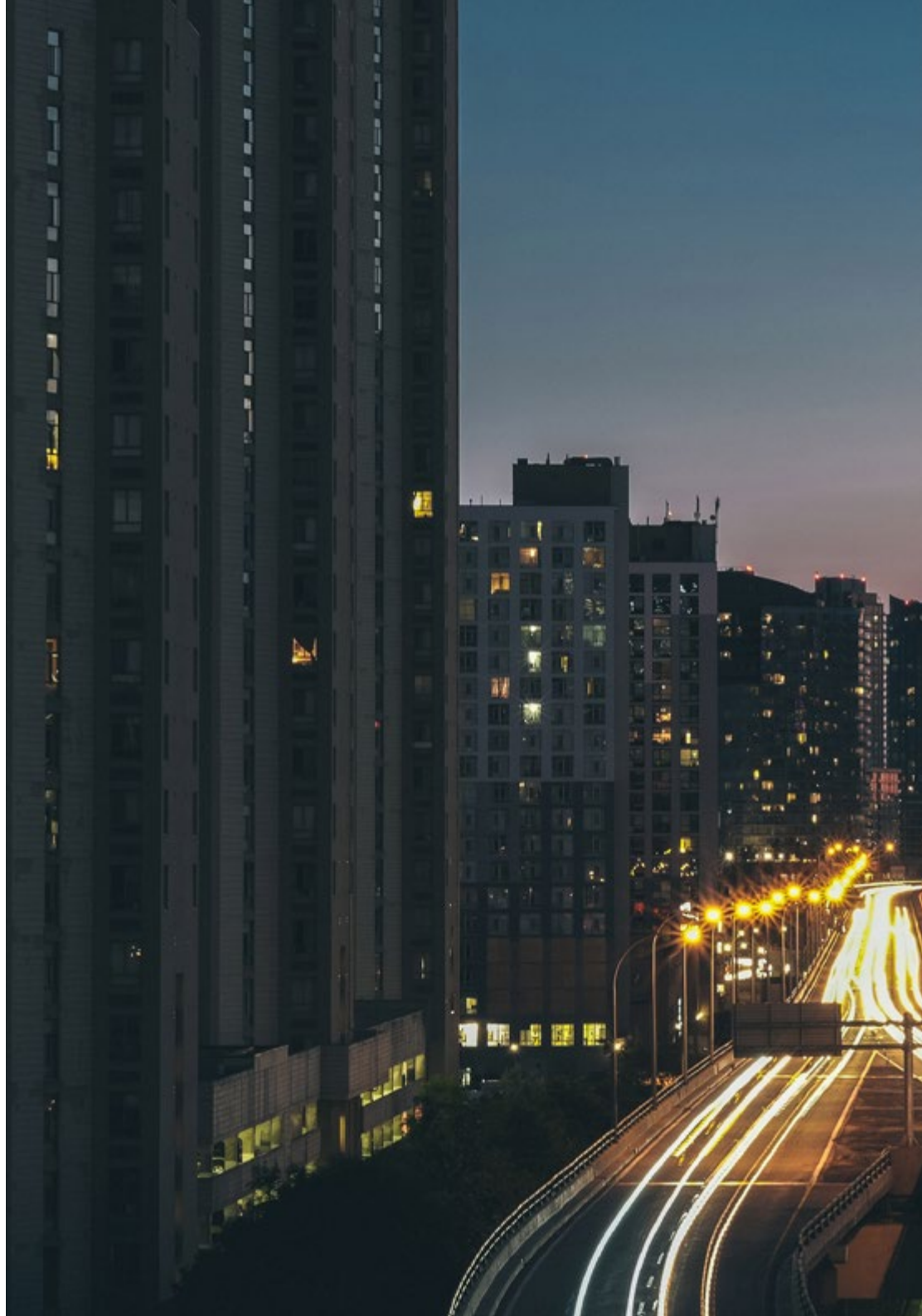
País	Ciudad
España	Madrid

Dirección: Av. de Montepíncipe, 25, 28660, Boadilla del Monte, Madrid

Red de clínicas, hospitales y centros especializados privados distribuidos por toda la geografía española

Capacitaciones prácticas relacionadas:

- Ortopedia Infantil
- Medicina Estética





Hospital HM Sanchinarro

País	Ciudad
España	Madrid

Dirección: Calle de Oña, 10, 28050, Madrid

Red de clínicas, hospitales y centros especializados privados distribuidos por toda la geografía española

Capacitaciones prácticas relacionadas:
-Anestesiología y Reanimación
-Medicina del Sueño



Policlínico HM Sanchinarro

País	Ciudad
España	Madrid

Dirección: Av. de Manoteras, 10,
28050, Madrid

Red de clínicas, hospitales y centros especializados privados distribuidos por toda la geografía española

Capacitaciones prácticas relacionadas:
-Atención Ginecológica para Matronas
-Enfermería en el Servicio de Aparato Digestivo

Seguro de responsabilidad civil

La máxima preocupación de esta institución es garantizar la seguridad tanto de los profesionales en prácticas como de los demás agentes colaboradores necesarios en los procesos de capacitación práctica en la empresa. Dentro de las medidas dedicadas a lograrlo, se encuentra la respuesta ante cualquier incidente que pudiera ocurrir durante todo el proceso de enseñanza-aprendizaje.

Para ello, esta entidad educativa se compromete a contratar un seguro de responsabilidad civil que cubra cualquier eventualidad que pudiera surgir durante el desarrollo de la estancia en el centro de prácticas.

Esta póliza de responsabilidad civil de los profesionales en prácticas tendrá coberturas amplias y quedará suscrita de forma previa al inicio del periodo de la capacitación práctica. De esta forma el profesional no tendrá que preocuparse en caso de tener que afrontar una situación inesperada y estará cubierto hasta que termine el programa práctico en el centro.



Condiciones generales de la capacitación práctica

Las condiciones generales del acuerdo de prácticas para el programa serán las siguientes:

1. TUTORÍA: durante el Máster Semipresencial el alumno tendrá asignados dos tutores que le acompañarán durante todo el proceso, resolviendo las dudas y cuestiones que pudieran surgir. Por un lado, habrá un tutor profesional perteneciente al centro de prácticas que tendrá como fin orientar y apoyar al alumno en todo momento. Por otro lado, también tendrá asignado un tutor académico cuya misión será la de coordinar y ayudar al alumno durante todo el proceso resolviendo dudas y facilitando todo aquello que pudiera necesitar. De este modo, el profesional estará acompañado en todo momento y podrá consultar las dudas que le surjan, tanto de índole práctica como académica.

2. DURACIÓN: el programa de prácticas tendrá una duración de tres semanas continuadas de formación práctica, distribuidas en jornadas de 8 horas y cinco días a la semana. Los días de asistencia y el horario serán responsabilidad del centro, informando al profesional debidamente y de forma previa, con suficiente tiempo de antelación para favorecer su organización.

3. INASISTENCIA: en caso de no presentarse el día del inicio del Máster Semipresencial, el alumno perderá el derecho a la misma sin posibilidad de reembolso o cambio de fechas. La ausencia durante más de dos días a las prácticas sin causa justificada/médica, supondrá la renuncia las prácticas y, por tanto, su finalización automática. Cualquier problema que aparezca durante el transcurso de la estancia se tendrá que informar debidamente y de forma urgente al tutor académico.

4. CERTIFICACIÓN: el alumno que supere el Máster Semipresencial recibirá un certificado que le acreditará la estancia en el centro en cuestión.

5. RELACIÓN LABORAL: el Máster Semipresencial no constituirá una relación laboral de ningún tipo.

6. ESTUDIOS PREVIOS: algunos centros podrán requerir certificado de estudios previos para la realización del Máster Semipresencial. En estos casos, será necesario presentarlo al departamento de prácticas de TECH para que se pueda confirmar la asignación del centro elegido.

7. NO INCLUYE: el Máster Semipresencial no incluirá ningún elemento no descrito en las presentes condiciones. Por tanto, no incluye alojamiento, transporte hasta la ciudad donde se realicen las prácticas, visados o cualquier otra prestación no descrita.

No obstante, el alumno podrá consultar con su tutor académico cualquier duda o recomendación al respecto. Este le brindará toda la información que fuera necesaria para facilitarle los trámites.

09

Metodología

Este programa de capacitación ofrece una forma diferente de aprender. Nuestra metodología se desarrolla a través de un modo de aprendizaje de forma cíclica: ***el Relearning***.

Este sistema de enseñanza es utilizado, por ejemplo, en las facultades de medicina más prestigiosas del mundo y se ha considerado uno de los más eficaces por publicaciones de gran relevancia como el ***New England Journal of Medicine***.



“

Descubre el Relearning, un sistema que abandona el aprendizaje lineal convencional para llevarte a través de sistemas cíclicos de enseñanza: una forma de aprender que ha demostrado su enorme eficacia, especialmente en las materias que requieren memorización”

En TECH empleamos el Método del Caso

Ante una determinada situación, ¿qué debería hacer un profesional? A lo largo del programa, los estudiantes se enfrentarán a múltiples casos clínicos simulados, basados en pacientes reales en los que deberán investigar, establecer hipótesis y, finalmente, resolver la situación. Existe abundante evidencia científica sobre la eficacia del método. Los especialistas aprenden mejor, más rápido y de manera más sostenible en el tiempo.

Con TECH podrás experimentar una forma de aprender que está moviendo los cimientos de las universidades tradicionales de todo el mundo.



Según el Dr. Gérvas, el caso clínico es la presentación comentada de un paciente, o grupo de pacientes, que se convierte en «caso», en un ejemplo o modelo que ilustra algún componente clínico peculiar, bien por su poder docente, bien por su singularidad o rareza. Es esencial que el caso se apoye en la vida profesional actual, intentando recrear los condicionantes reales en la práctica profesional del médico.

“

¿Sabías que este método fue desarrollado en 1912, en Harvard, para los estudiantes de Derecho? El método del caso consistía en presentarles situaciones complejas reales para que tomaran decisiones y justificasen cómo resolverlas. En 1924 se estableció como método estándar de enseñanza en Harvard”

La eficacia del método se justifica con cuatro logros fundamentales:

1. Los alumnos que siguen este método no solo consiguen la asimilación de conceptos, sino un desarrollo de su capacidad mental, mediante ejercicios de evaluación de situaciones reales y aplicación de conocimientos.
2. El aprendizaje se concreta de una manera sólida en capacidades prácticas que permiten al alumno una mejor integración en el mundo real.
3. Se consigue una asimilación más sencilla y eficiente de las ideas y conceptos, gracias al planteamiento de situaciones que han surgido de la realidad.
4. La sensación de eficiencia del esfuerzo invertido se convierte en un estímulo muy importante para el alumnado, que se traduce en un interés mayor en los aprendizajes y un incremento del tiempo dedicado a trabajar en el curso.



Relearning Methodology

TECH aúna de forma eficaz la metodología del Estudio de Caso con un sistema de aprendizaje 100% online basado en la reiteración, que combina 8 elementos didácticos diferentes en cada lección.

Potenciamos el Estudio de Caso con el mejor método de enseñanza 100% online: el Relearning.

El profesional aprenderá mediante casos reales y resolución de situaciones complejas en entornos simulados de aprendizaje. Estos simulacros están desarrollados a partir de software de última generación que permiten facilitar el aprendizaje inmersivo.



Situado a la vanguardia pedagógica mundial, el método Relearning ha conseguido mejorar los niveles de satisfacción global de los profesionales que finalizan sus estudios, con respecto a los indicadores de calidad de la mejor universidad online en habla hispana (Universidad de Columbia).

Con esta metodología, se han capacitado más de 250.000 médicos con un éxito sin precedentes en todas las especialidades clínicas con independencia de la carga en cirugía. Nuestra metodología pedagógica está desarrollada en un entorno de máxima exigencia, con un alumnado universitario de un perfil socioeconómico alto y una media de edad de 43,5 años.

El Relearning te permitirá aprender con menos esfuerzo y más rendimiento, implicándote más en tu especialización, desarrollando el espíritu crítico, la defensa de argumentos y el contraste de opiniones: una ecuación directa al éxito.

En nuestro programa, el aprendizaje no es un proceso lineal, sino que sucede en espiral (aprender, desaprender, olvidar y reaprender). Por eso, se combinan cada uno de estos elementos de forma concéntrica.

La puntuación global que obtiene el sistema de aprendizaje de TECH es de 8.01, con arreglo a los más altos estándares internacionales.



Este programa ofrece los mejores materiales educativos, preparados a conciencia para los profesionales:



Material de estudio

Todos los contenidos didácticos son creados por los especialistas que van a impartir el curso, específicamente para él, de manera que el desarrollo didáctico sea realmente específico y concreto.

Estos contenidos son aplicados después al formato audiovisual, para crear el método de trabajo online de TECH. Todo ello, con las técnicas más novedosas que ofrecen piezas de gran calidad en todos y cada uno los materiales que se ponen a disposición del alumno.



Técnicas quirúrgicas y procedimientos en vídeo

TECH acerca al alumno las técnicas más novedosas, los últimos avances educativos y al primer plano de la actualidad en técnicas médicas. Todo esto, en primera persona, con el máximo rigor, explicado y detallado para contribuir a la asimilación y comprensión del estudiante. Y lo mejor de todo, pudiéndolo ver las veces que quiera.



Resúmenes interactivos

El equipo de TECH presenta los contenidos de manera atractiva y dinámica en píldoras multimedia que incluyen audios, vídeos, imágenes, esquemas y mapas conceptuales con el fin de afianzar el conocimiento.

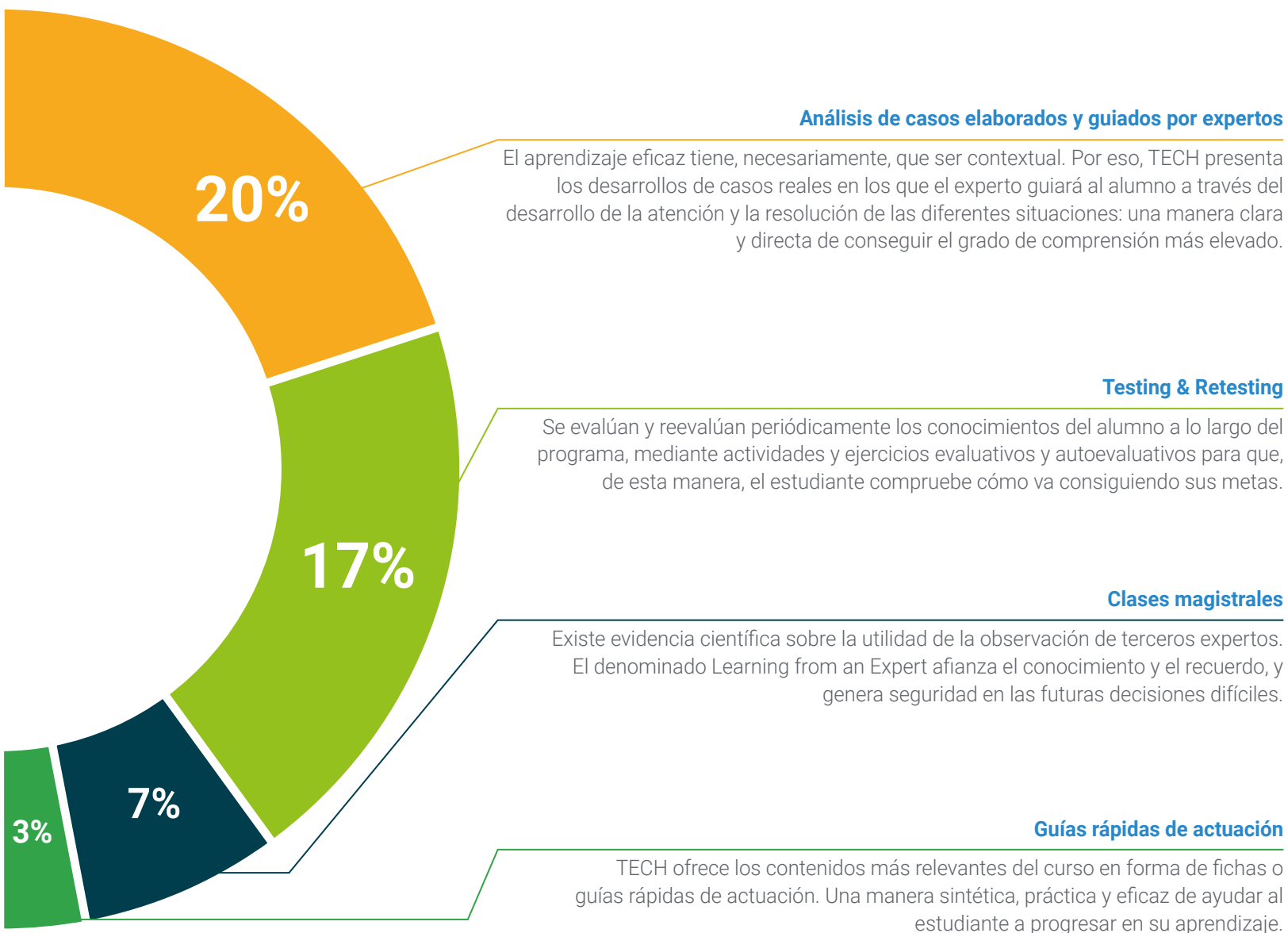
Este exclusivo sistema educativo para la presentación de contenidos multimedia fue premiado por Microsoft como "Caso de éxito en Europa".



Lecturas complementarias

Artículos recientes, documentos de consenso y guías internacionales, entre otros. En la biblioteca virtual de TECH el estudiante tendrá acceso a todo lo que necesita para completar su capacitación.





10 Titulación

El Título de Máster Semipresencial en Enfermedades Autoinmunes garantiza, además de la capacitación más rigurosa y actualizada, el acceso a un título de Máster Semipresencial expedido por TECH Universidad Tecnológica.



“

Supera con éxito este programa y recibe tu titulación universitaria sin desplazamientos ni farragosos trámites”

Este **Título de Máster Semipresencial en Enfermedades Autoinmunes** contiene el programa más completo y actualizado del panorama profesional y académico.

Tras la superación de las pruebas por parte del alumno, este recibirá por correo postal, con acuse de recibo, el correspondiente Certificado de Máster Semipresencial expedido por TECH.

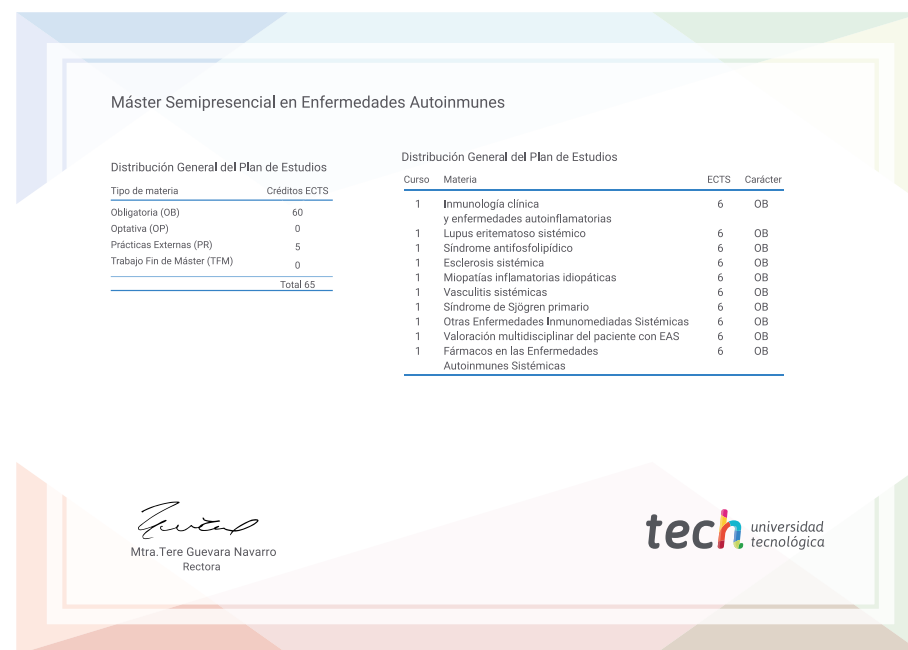
Además del Diploma, podrá obtener un certificado, así como el certificado del contenido del programa. Para ello, deberá ponerse en contacto con su asesor académico, que le brindará toda la información necesaria.

Título: **Máster Semipresencial en Enfermedades Autoinmunes**

Modalidad: **Semipresencial (Online + Prácticas Clínicas)**

Duración: **12 meses**

Créditos: **60 + 5 ECTS**





Máster Semipresencial Enfermedades Autoinmunes

Modalidad: Semipresencial (Online + Prácticas Clínicas)

Duración: 12 meses

Titulación: TECH Universidad Tecnológica

Créditos: 60 + 5 ECTS

Máster Semipresencial

Enfermedades Autoinmunes

