

Máster Semipresencial

Endoscopia Oncológica



Máster Semipresencial Endoscopia Oncológica

Modalidad: Semipresencial (Online + Prácticas Clínicas)

Duración: 12 meses

Titulación: TECH Universidad Tecnológica

60 + 5 créditos ECTS

Horas lectivas: 1.620 h.

Acceso web: www.techtute.com/medicina/master-semipresencial/master-semipresencial-endoscopia-oncologica

Índice

01

Presentación

pág. 4

02

¿Por qué cursar este
Máster Semipresencial?

pág. 8

03

Objetivos

pág. 12

04

Competencias

pág. 18

05

Dirección del curso

pág. 22

06

Planificación
de la enseñanza

pág. 34

07

Prácticas Clínicas

pág. 40

08

¿Dónde puedo hacer
las Prácticas Clínicas?

pág. 46

09

Metodología

pág. 52

10

Titulación

pág. 60

01

Presentación

Los progresos alcanzados en el diagnóstico de enfermedades oncológicas gracias al uso de técnicas endoscópicas han permitido mejorar la efectividad de los tratamientos y la calidad de vida de los pacientes. Sin duda, uno de esos avances se ha logrado gracias al empleo de la inteligencia artificial, que permite detectar pólipos, lesiones precancerosas en cualquier zona del tracto gastrointestinal. Ante este escenario innovador, TECH ha creado esta titulación que aporta al especialista la información científica más reciente a través de un modelo de actualización teórico 100% online, que se complementa con una estancia clínica de 3 semanas de duración en un centro hospitalario de primer nivel. Todo ello, compatible con la praxis habitual del profesional y de la mano de los mejores expertos en técnicas endoscópicas en pacientes oncológicos.



“

Este Máster Semipresencial te permite actualizar tus conocimientos sobre Endoscopia Oncológica a través de los mejores especialistas en esta área”

Los avances alcanzados en los últimos años en endoscopia aventuran un futuro prometedor para los pacientes oncológicos, que requieren de tecnología cada vez más precisa tanto para el diagnóstico precoz, como para el tratamiento específico de las diversas patologías que afectan al Aparato Digestivo.

Una realidad, que ha permitido introducir en los centros hospitalarios más innovadores, la inteligencia artificial para detectar de manera más precisa distintas lesiones o el uso de la ecoendoscopia, que facilitan determinar el alcance de los Tumores. Un escenario en continuo progreso, que requiere de especialistas en este campo con conocimientos más renovados. Ante esta realidad, TECH ha creado esta titulación Semipresencial, que ofrece al profesional de la Medicina, un marco teórico 100% online, que culmina con una estancia clínica en un centro hospitalario de referencia en Endoscopia Oncológica.

De esta manera, esta institución académica aporta al especialista una puesta al día de sus conocimientos sobre las técnicas más innovadoras empleadas en este ámbito como el *Full-Thickness Resection*, la Panendoscopia o los sistemas de sutura endoscópica. Todo ello, además, con recursos multimedia a los que podrá acceder fácilmente desde un ordenador, Tablet o móvil con conexión a internet, en cualquier momento del día.

Además, para que el profesional obtenga una actualización completa y directa en este campo, este programa incluye la realización de una estancia práctica de 3 semanas de duración junto a los mejores especialistas en esta área. Todo ello, en un centro hospitalario de primer nivel, en el que podrá tratar a pacientes reales, bajo las últimas técnicas diagnósticas y terapéuticas empleadas en Oncología.

Una experiencia única, que le permitirá al profesional realizar una puesta al día, acorde a las necesidades profesionales actuales y siempre en un entorno de primer nivel, rodeado de los mejores especialistas. Una oportunidad que tan solo ofrece TECH.

Este **Máster Semipresencial en Endoscopia Oncológica** contiene el programa científico más completo y actualizado del mercado. Sus características más destacadas son:

- ♦ Desarrollo de más de 100 casos clínicos presentados por profesionales oncológicos expertos en endoscopia
- ♦ Sus contenidos gráficos, esquemáticos y eminentemente prácticos con los que están concebidos, recogen una información científica y asistencial sobre aquellas disciplinas médicas indispensables para el ejercicio profesional
- ♦ Valoración y práctica de endoscopia atendiendo a las últimas recomendaciones internacionales
- ♦ Planes integrales de actuación sistematizada ante las principales patologías en la unidad oncológica
- ♦ Presentación de técnicas diagnósticas y terapéuticas en el paciente oncológico
- ♦ Sistema interactivo de aprendizaje basado en algoritmos para la toma de decisiones sobre las situaciones clínicas planteadas
- ♦ Guías de práctica clínica sobre el abordaje de las diferentes patologías
- ♦ Con un especial hincapié en la medicina basada en pruebas y las metodologías de la investigación en pacientes oncológicos
- ♦ Todo esto se complementará con lecciones teóricas, preguntas al experto, foros de discusión de temas controvertidos y trabajos de reflexión individual
- ♦ Disponibilidad de los contenidos desde cualquier dispositivo fijo o portátil con conexión a internet
- ♦ Además, podrás realizar una estancia de prácticas clínicas en uno de los mejores centros hospitalarios

“

Este Máster Semipresencial te llevará a estar al tanto de los progresos en la extirpación de lesiones mediante técnicas quirúrgicas y endoscópicas”

En esta propuesta de Máster, de carácter profesionalizante y modalidad semipresencial, el programa está dirigido a la actualización de profesionales oncólogos que desarrollan sus funciones en las unidades de Oncología, y que requieren un alto nivel de cualificación. Los contenidos están basados en la última evidencia científica, y orientados de manera didáctica para integrar el saber teórico en la práctica médica, y los elementos teórico-prácticos facilitarán la actualización del conocimiento y permitirán la toma de decisiones en el manejo del paciente.

Gracias a su contenido multimedia elaborado con la última tecnología educativa, permitirán al profesional médico obtener un aprendizaje situado y contextual, es decir, un entorno simulado que proporcionará un aprendizaje inmersivo programado para entrenarse ante situaciones reales. El diseño de este programa se centra en el Aprendizaje Basado en Problemas, mediante el cual deberá tratar de resolver las distintas situaciones de práctica profesional que se le planteen a lo largo del mismo. Para ello, contará con la ayuda de un novedoso sistema de vídeo interactivo realizado por reconocidos expertos.

Este programa te adentra en escenarios clínicos reales mediante un enfoque teórico-práctico, único en el panorama académico.

Una titulación que te adentra en los hallazgos más recientes sobre neoformaciones avanzadas de colon y recto gracias al uso de técnicas endoscópicas.



02

¿Por qué cursar este Máster Semipresencial?

TECH acerca a través de esta titulación universitaria al profesional a una experiencia académica única, donde podrá actualizar sus conocimientos a través del contenido más avanzado y exhaustivo sobre Endoscopia Oncológica y la práctica clínica directa. Por ello, esta institución ha creado este programa que ofrece una visión actual sobre el diagnóstico de lesiones en el Intestino Delgado, el Colon y recto, el Páncreas o el Esófago. Todo además combinado con una estancia práctica en un centro clínico de prestigio. De esta manera, el especialista conseguirá obtener una puesta al día más efectiva en este campo, estando además guiado durante todo este proceso por los mejores expertos en Aparato Digestivo.





“

TECH es la única universidad que te da la posibilidad de realizar una puesta al día en los mejores centros hospitalarios especializados en técnicas endoscópicas”

1. Actualizarse a partir de la última tecnología disponible

Las Unidades de Aparato Digestivo y Oncológica han sufrido importantes avances en los últimos años derivado de los progresos tecnológicos alcanzados en las técnicas endoscópicas. Por eso, y para aproximar al especialista al uso de la tecnología de última generación en este campo, TECH ha creado este Máster Semipresencial, donde podrá profundizar de una manera sencilla y dinámica en las múltiples posibilidades que ofrece la inteligencia artificial o el desarrollo de la radiofrecuencia en patologías tumorales.

2. Profundizar a partir de la experiencia de los mejores especialistas

Durante los 12 meses de duración de este programa, el profesional de la Medicina estará, en todo momento, guiado por los mejores especialistas en técnicas endoscópicas empleadas en pacientes oncológicos. Así, en primer lugar, contará con un equipo docente de primer nivel y posteriormente será tutorizado en la estancia práctica por un experto en este campo. De esta manera, TECH proporciona una actualización de alta calidad y acorde a las necesidades reales de los especialistas.

3. Adentrarse en entornos clínicos de primera

La rigurosa selección que realiza TECH tanto de los docentes como de los centros donde se llevará a cabo la estancia práctica suponen un aval de garantía para el profesional que desee realizar este Máster Semipresencial. De esta manera, podrá comprobar cómo ha evolucionado las técnicas endoscópicas y el material necesario para desarrollar los procedimientos en la esfera oncológica.





4. Combinar la mejor teoría con la práctica más avanzada

Este Máster Semipresencial permite al profesional obtener una puesta al día a través de la combinación perfecta de un marco teórico compatible con la praxis clínica habitual y el perfeccionamiento de las competencias prácticas a través de una estancia en un centro hospitalario de primer nivel. Todo ello, además en tan solo 12 meses y junto a los mejores expertos en Endoscopia Oncológica.

5. Expandir las fronteras del conocimiento

TECH ofrece la posibilidad de poder realizar este programa con un contenido 100% online y en centros clínicos de vanguardia nacional e internacional, guiado siempre por los mejores en este campo. De esta manera, el especialista obtendrá un abanico de posibilidades para expandir sus fronteras y ponerse al día con auténticos expertos, que ejercen en hospitales que se sitúan a la vanguardia en el diagnóstico y atención de pacientes oncológicos.



Tendrás una inmersión práctica total en el centro que tú mismo elijas”

03

Objetivos

TECH proporciona a los profesionales de la Medicina herramientas pedagógicas en las que se han empleado la última tecnología aplicada a la enseñanza académica. De esta manera, el especialista logrará obtener una actualización de sus conocimientos de forma mucho más dinámica y efectiva. Además, logrará alcanzar dichas metas aplicando in situ, en un centro hospitalario de primer nivel, todos los avances vistos en el marco teórico.





“

Este programa te ofrece la oportunidad de obtener la información más reciente sobre los pros y contras del uso de la endoscopia en determinadas patologías digestivas”



Objetivo general

- La misión de este Máster Semipresencial en Endoscopia Oncológica es conseguir que el profesional de la Medicina tras las 1.620 horas de actualización de conocimientos, consiga sus objetivos de puesta al día y pueda integrarlos en su praxis habitual. Para ello, TECH ha diseñado un programa compatible con la práctica médica diaria y creado por los mejores especialistas en Endoscopia Oncológica. De esta forma, el especialista podrá profundizar en las técnicas endoscópicas más recientes y conocer el futuro de la endoscopia en pacientes oncológico

“

Gracias a este programa estarás más cerca de estar al día de las futuras posibilidades de las técnicas endoscópicas y las nuevas tecnologías”





Objetivos específicos

Módulo 1. La Endoscopia Oncológica

- ♦ Profundizar en las distintas modalidades de diagnóstico óptico de las lesiones del tracto gastrointestinal, como es la cromoendoscopia tanto con tinciones como virtual y la magnificación
- ♦ Desarrollar los distintos criterios de calidad en la endoscopia, así como optimizar el manejo de la medicación antiagregante y anticoagulante de nuestros pacientes de cara a realizar procedimientos endoscópicos
- ♦ Interiorizar las distintas clasificaciones tanto morfológicas como anatomopatológicas de las lesiones del trato gastrointestinal y la implicación que tiene en el tratamiento posterior

Módulo 2. Ecoendoscopia y CPRE

- ♦ Profundizar en las técnicas de ecoendoscopia y CPRE así como el material necesario para desarrollar los procedimientos en la esfera oncológica
- ♦ Manejar el desarrollo de una ampulectomía teniendo claras las indicaciones y contraindicaciones de la técnica
- ♦ Interiorizar distintas técnicas realizadas por ecoendoscopia que pueden mejorar la calidad de vida del paciente oncológico como es la neurólisis del plexo celíaco

Módulo 3. Técnicas de resección

- ♦ Dominar los conocimientos de la disección endoscópica submucosa para afianzar los conocimientos teóricos de una técnica altamente compleja
- ♦ Controlar las distintas variantes de la mucosectomía que nos permitirá obtener una mayor tasa de éxito en la resección de las distintas lesiones
- ♦ Profundizar en el material necesario para el desarrollo de la técnica lo que permitirá elegir el material más óptimo en función de la lesión a tratar
- ♦ Desarrollar las distintas técnicas que nos ayuden a facilitar la disección endoscópica submucosa
- ♦ Profesionalizar el manejo endoscópico de las distintas complicaciones derivadas de la resección

Módulo 4. Esófago

- ♦ Optimizar el diagnóstico óptico de las distintas neoplasias superficiales de esófago
- ♦ Dominar los distintos tratamientos disponibles en el esófago de Barrett así como su indicación
- ♦ Entender el papel que tiene la endoscopia para el manejo de complicaciones postquirúrgicas como la dehiscencia de sutura
- ♦ Controlar los distintos tratamientos endoscópicos que se pueden realizar en función de las lesiones que se observen

Módulo 5. Estómago

- ♦ Optimizar el diagnóstico óptimo de las distintas neoplasias superficiales gástricas
- ♦ Profundizar los distintos factores de riesgo para el desarrollo de cáncer gástrico para poder realizar un adecuado seguimiento de los pacientes
- ♦ Interiorizar los distintos tratamientos endoscópicos que se pueden realizar en función de las lesiones que se observen

Módulo 6. Intestino delgado

- ♦ Desarrollar los conocimientos sobre el diagnóstico de lesiones en intestino delgado
- ♦ Profundizar en el uso y las indicaciones de la cápsula endoscópica así como las contraindicaciones y el manejo de complicaciones derivadas del uso de la misma
- ♦ Conocer las distintas técnicas de enteroscopia
- ♦ Aprender las indicaciones de exploración de intestino delgado en función de la patología que presente el paciente

Módulo 7. Colon y recto

- ♦ Desarrollar las capacidades para estadificar a los pacientes en función del riesgo que presenten para el desarrollo de cáncer de colon y recto, y conocer las distintas recomendaciones para su seguimiento
- ♦ Optimizar el diagnóstico óptimo de las neoplasias superficiales de colon y recto
- ♦ Dominar los distintos tratamientos endoscópicos que se pueden realizar en función de las lesiones que se observen
- ♦ Aprender las funciones que tiene la endoscopia ante el hallazgo de neoformaciones avanzadas de colon y recto
- ♦ Profundizar sobre los distintos síndromes hereditarios y los distintos hallazgos endoscópicos que presentaran





Módulo 8. Páncreas

- ◆ Profundizar en la epidemiología, los factores de riesgo, presentación clínica del adenocarcinoma de páncreas
- ◆ Desarrollar las nuevas técnicas endoscópicas que existen cuando nos referimos al tratamiento paliativo del cáncer pancreático
- ◆ Conocer todas las lesiones quísticas pancreáticas benignas y malignas
- ◆ Profundizar sobre otros tumores pancreáticos, conocer sus principales características, así como el diagnóstico y pronóstico de los mismos
- ◆ Reconocer los tipos de estenosis del conducto pancreáticos y las soluciones endoscópicas que se pueden ofrecer

Módulo 9. Vesícula biliar y vía biliar

- ◆ Interiorizar los tipos de colangiocarcinomas, así como el diagnóstico y presentación clínica. La estadificación de los tumores de la vía biliar con la ayuda de la ecoendoscopia
- ◆ Manejar las complicaciones que pueden surgir en el drenaje de la vía biliar, así como las soluciones endoscópicas. También se explicarán las alternativas que existen al drenaje endoscópico de la vía biliar
- ◆ Dominar los quistes biliares y su diagnóstico, así como el manejo endoscópico de los mismos
- ◆ Reconocer los factores de riesgo que existen para el desarrollo del cáncer de vesícula biliar y los hallazgos que encontramos en la ecoendoscopia

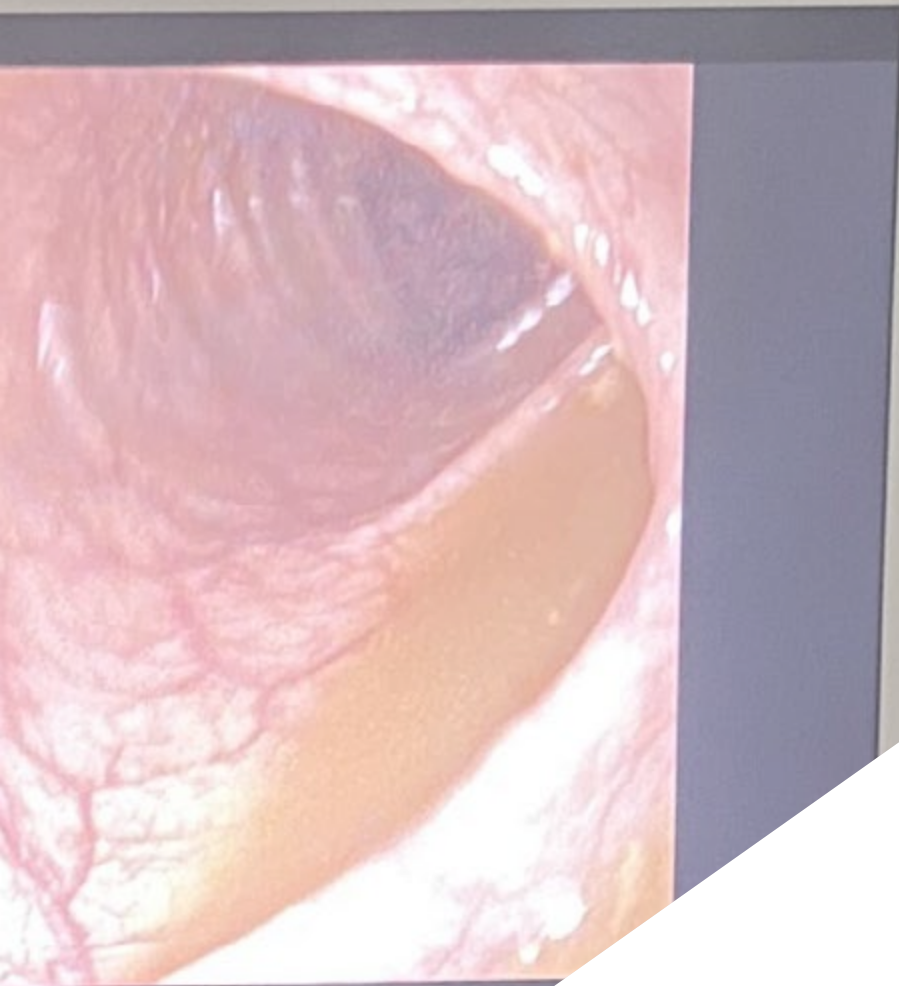
Módulo 10. Últimos avances en endoscopia

- ◆ Dominar las indicaciones del *Full Thickness Resection* y el desarrollo de la técnica
- ◆ Desarrollar el papel que presenta la radiofrecuencia tanto en la patología tumoral de la vía biliar como para el tratamiento de la proctitis actínica secundaria a radioterapia
- ◆ Descubrir las posibilidades que presenta la inteligencia artificial y su posible uso en el futuro para detección de lesiones

04 Competencias

Este Máster Semipresencial está creado para poder aportar a los especialistas una mejora de sus competencias y habilidades en la detección y tratamiento de patologías tumorales. Para ello, contará con un excelente equipo docente que lo guiará a lo largo de la fase teórica, y posteriormente con un experto en Endoscopia Oncológica que lo tutorizará durante la estancia práctica. Todo ello, bajo el máximo rigor científico y con el fin de que el profesional alcance la actualización que busca en esta área.





“

Actualiza tus conocimientos y habilidades en Endoscopia Oncológica a través del material didáctico más innovador, elaborado por auténticos expertos en esta área”



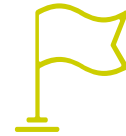
Competencias generales

- Optimizar el diagnóstico por endoscopia de las distintas lesiones neoplásica en el aparato digestivo que permita elegir el tratamiento más adecuado
- Enumerar las lesiones que podemos encontrar a lo largo de todo el tracto gastrointestinal con las últimas clasificaciones utilizadas tanto a nivel morfológico como anatomopatológico
- Actualizar los conocimientos sobre las distintas técnicas de mucosectomía
- Adquirir nuevos conocimientos acerca de los tumores del tracto gastrointestinal

“

Una titulación que te permitirá estar al día en técnicas de mucosectomía y ecoendoscopia”





Competencias específicas

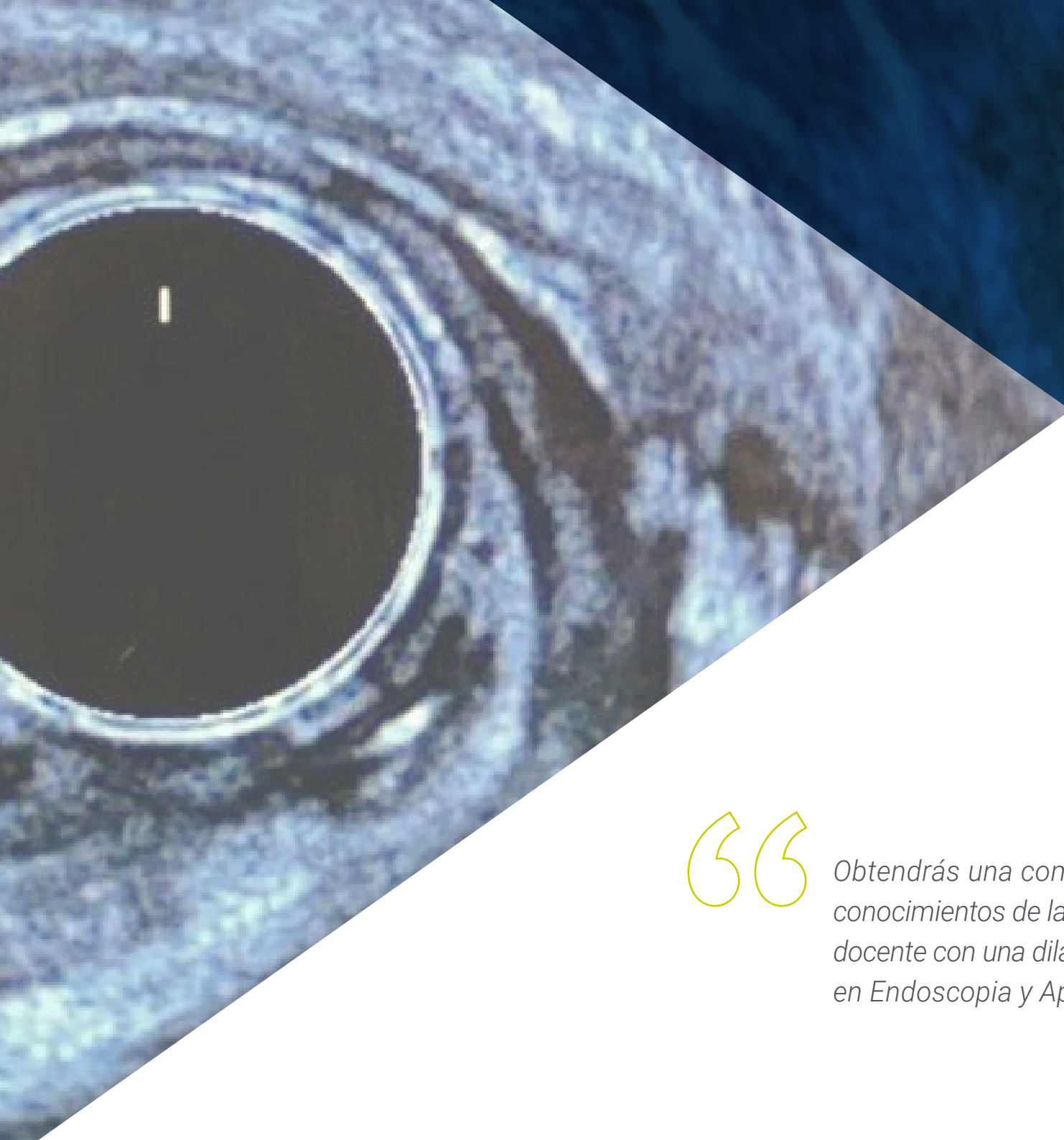
- Aprender la función ecoendoscopia en el diagnóstico y estadificación del adenocarcinoma de páncreas
- Realizar el seguimiento de lesiones quísticas pancreáticas a fin de evitar encontrar un escenario de un tumor avanzado pancreático
- Controlar sobre las opciones endoscópicas que existen en cuanto al tratamiento paliativo de cáncer de vesícula biliar
- Solucionar complicaciones que puedan surgir post endoscopia e incluso post quirúrgicas
- Manejar la caracterización de las lesiones tumorales superficiales esofágicas
- Controlar las contraindicaciones que presenta el estudio con cápsula endoscópica

05

Dirección del curso

En su máxima por ofrecer una titulación de primer nivel y al alcance de todos. TECH ha reunido en este Máster Semipresencial a una dirección y cuadro docente con dilatada trayectoria profesional en Gastroenterología y con un amplio conocimiento sobre las técnicas más innovadoras en endoscopia y colonoscopia. Asimismo, gracias a su cercanía, el especialista que curse este programa podrá consultar cualquier duda que tenga sobre el temario a lo largo de los 12 meses de duración de esta instrucción.

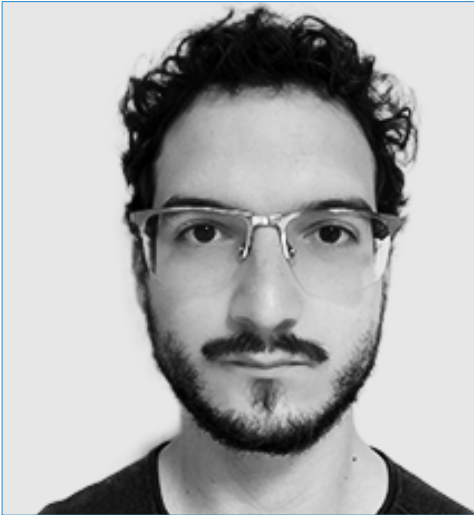




“

Obtendrás una completa actualización de tus conocimientos de la mano de un brillante equipo docente con una dilatada experiencia profesional en Endoscopia y Aparato Digestivo”

Dirección



Dr. Honrubia López, Raúl

- Médico Especialista en el Aparato Digestivo en el Hospital Universitario Infanta Sofía de Madrid
- Doctor en Medicina y Cirugía por la Universidad Autónoma de Madrid
- Licenciado en Medicina y Cirugía por la Universidad de Alcalá
- Estancia Formativa en el Cancer Center de The Keio University School of Medicine, Japón



Dra. Bustamante Robles, Katherine Yelenia

- Especialista del Aparato Digestivo
- Médico Especialista en el Hospital San Rafael de Hermanas Hospitalarias, Barcelona
- Especialista en el Aparato Digestivo en el Centro Médico Quirónsalud Aribau, Barcelona
- Especialista del Aparato Digestivo en el Hospital Universitario La Paz, Madrid
- Formación especializada en Ecoendoscopia en el Hospital Clínic de Barcelona

Profesores

Dra. Fernández Ruiz, Gloria

- ♦ Especialista en Gastroenterología en el Hospital Universitario La Paz, Madrid
- ♦ Clínico Colaborador Docente en el Servicio Digestivo del Hospital Universitario La Paz, Madrid
- ♦ Licenciada en Medicina y Cirugía en la Universidad Complutense de Madrid
- ♦ Beca Erasmus en la Universidad Victor Segalen de Burdeos
- ♦ Estancia en Hospital Academic Medical Center de Amsterdam

Dra. Fernández de Castro, Cristina

- ♦ Médico Especialista en el Aparato Digestivo en el Hospital Universitario Infanta Sofía, Madrid
- ♦ Facultativo especialista adjunto de Aparato Digestivo en el Hospital Universitario Severo Ochoa, Madrid
- ♦ Facultativo especialista adjunto de Aparato Digestivo en el Hospital Quirón San José, Madrid
- ♦ Especialista en el Aparato Digestivo por el Hospital Universitario Central de Asturias
- ♦ Licenciada en Medicina y Cirugía por la Universidad de Cantabria
- ♦ Máster en Hepatología por la Universidad CEU Cardenal Herrera (CEU-UCH)
- ♦ Experto Universitario en Hepatología Médica por la CEU-UCH
- ♦ Experto Universitario en Principales Patologías Hepáticas por la CEU-UCH
- ♦ Experto Universitario en Patología Hepática Infecciosa y Autoinmune por la CEU-UCH
- ♦ Experto Universitario en Carcinoma Hepatocelular y Transplante Hepático por la CEU-UCH

Dr. Fernández Martos, Rubén

- ♦ Médico Especialista en Gastroenterología en el Hospital Universitario La Paz, Madrid
- ♦ Responsable de la Seguridad del Paciente en el Servicio de Aparato Digestivo del Hospital Universitario La Paz, Madrid
- ♦ Licenciado en Medicina por la Universidad Autónoma de Madrid
- ♦ Especialista en Gastroenterología y Hepatología en el Hospital Universitario La Paz, Madrid
- ♦ Máster en Endoscopia Digestiva Avanzada por la Universidad Católica de Valencia San Vicente Mártir

Dr. García, José Santiago

- ♦ Médico Especialista en el Aparato Digestivo en el Hospital Universitario Puerta de Hierro Majadahonda
- ♦ Facultativo en la Unidad de Cuidados Intensivos del Hospital Clínic de Barcelona
- ♦ Estancia en el National Hospital Organization Tokyo Medical Center, Japón
- ♦ Residente en el Keio University Hospital de Tokio, Japón
- ♦ MIR Osaka University Hospital, Japón
- ♦ Licenciado en Medicina por la Universidad Complutense de Madrid
- ♦ Miembro de: Sociedad Española de Patología Digestiva, Sociedad Española de Endoscopia Digestiva, Asociación Española de Gastroenterología, European Society of Gastrointestinal Endoscopy

Dra. De Benito Sanz, Marina

- ♦ Médico Especialista en el Hospital Universitario Río Hortega de Valladolid
- ♦ Rotación externa en el Hospital Universitario Ramón y Cajal de Madrid
- ♦ Licenciada en Medicina y Cirugía por la Universidad de Valladolid
- ♦ Especialista en el Aparato Digestivo
- ♦ Galardonada por la Sociedad Española de Patología Digestiva

Dra. Agudo Castillo, Belén

- ♦ Médico Especialista en el Aparato Digestivo en el Hospital Universitario Puerta de Hierro Majadahonda
- ♦ Autora de diversos artículos publicados en revistas científicas
- ♦ Miembro de la Sociedad Española de Patología Digestiva

Dra. Burgueño Gómez, Beatriz

- ♦ Médico Especialista en el Aparato Digestivo en el Hospital Universitario Río Hortega de Valladolid
- ♦ Licenciada en Medicina y Cirugía por la Universidad de Valladolid
- ♦ Doctora en Investigación en Ciencias de la Salud por la Universidad de Valladolid

Dra. García Mayor, Marian

- ♦ Médico Especialista en el Aparato Digestivo en el Hospital Central de La Defensa Gómez Ulla y Hospital HM Montepríncipe, Madrid
- ♦ Licenciada en Medicina por la Universidad Autónoma de Madrid
- ♦ Doctorado en Gerontología por la Universidad de Oviedo
- ♦ Máster en Hepatología por la Universidad CEU Cardenal Herrera

Dra. García Mayor, Marian

- ♦ Médico Especialista en el Aparato Digestivo en el Hospital Central de La Defensa Gómez Ulla y Hospital HM Montepríncipe, Madrid
- ♦ Licenciada en Medicina por la Universidad Autónoma de Madrid
- ♦ Doctorado en Gerontología por la Universidad de Oviedo
- ♦ Máster en Hepatología por la Universidad CEU Cardenal Herrera

Dr. Pacas Almendarez, Carlos

- ♦ Facultativo Especialista de Enfermedades Hepatobiliares en el Hospital Universitario Infanta Sofía
- ♦ Facultativo Especialista del Área del Aparato Digestivo en el Hospital Universitario General de Villalba
- ♦ Facultativo Especialista del Área del Aparato Digestivo en el Hospital General de Lanzarote en Arrecife
- ♦ Facultativo Especialista del Área del Aparato Digestivo en el Hospital Universitario Infanta Sofía
- ♦ Especialista en Gastroenterología y Hepatología por el Hospital Universitario La Paz, Madrid
- ♦ Doctor en Medicina por el Instituto Superior de Ciencias Médicas de La Habana, Cuba
- ♦ Doctor en Medicina por la Universidad de El Salvador, El Salvador
- ♦ Licenciado en Medicina y Cirugía
- ♦ Miembro de: ESGE, SEPD, SEED

Dr. Okamura, Takayuki

- ♦ Médico Especialista en Gastroenterología en el Hospital de Toranomon
- ♦ Médico Especialista en Gastroenterología en el Hospital Universitario de Teikyo
- ♦ Doctor en Medicina por la Universidad de Teikyo
- ♦ Especialista por la Sociedad Japonesa de Investigación de Helicobacter
- ♦ Médico Certificado por la Sociedad Japonesa de Medicina Interna

Dr. Barquero Declara, David

- ♦ Médico Oncólogo Especializado en el Aparato Digestivo
- ♦ Gastroenterólogo en el Hospital HM Nou Delfos
- ♦ Médico Especialista en Aparato Digestivo y Hepatología en el Hospital Sant Joan Despí Moisès Broggi
- ♦ Oncólogo Digestivo en el Hospital General de l'Hospitalet
- ♦ Doctorado en Medicina Interna por la Universidad Autónoma de Barcelona
- ♦ Vocal de la Sociedad Catalana de Endoscopia Médico Quirúrgica

Dra. Manceñido Marcos, Noemi

- ♦ Especialista en el Aparato Digestivo Experta en EII
- ♦ FEA del Aparato Digestivo en el Hospital Infanta Sofía
- ♦ FEA del Aparato Digestivo en el Hospital Universitario La Paz
- ♦ Autora de varias publicaciones científicas
- ♦ Docente en estudios de Grado en Medicina
- ♦ Doctor en Medicina por la Universidad Autónoma de Madrid

Dr. Pajares Villarroya, Ramón

- ♦ Médico Especialista en el Aparato Digestivo en el Hospital Universitario Infanta Sofía, Madrid
- ♦ Médico Especialista en el Aparato Digestivo en Alberdi Aparato Digestivo
- ♦ Médico Especialista en el Aparato Digestivo en el Hospital Universitario La Paz, Madrid
- ♦ Doctorado en Medicina por la Universidad Autónoma de Madrid
- ♦ Licenciado en Medicina y Cirugía por la Universidad Autónoma de Madrid
- ♦ Médico Especialista en el Aparato Digestivo
- ♦ Miembro de: SEPD, AEED, AEG, GETECCU, ECCO, ACCU, GEMD, SEED

Dra. Muñoz Fernández de Legaria, Marta

- ♦ Médico Especialista en Anatomía Patológica en el Hospital Universitario Infanta Sofía, Madrid
- ♦ Médico Especialista en Anatomía Patológica en el Hospital Universitario del Henares, Madrid
- ♦ Licenciada en Medicina y Cirugía por la Universidad de Zaragoza
- ♦ Doctorado en Anatomía Patológica por la Universidad Complutense de Madrid
- ♦ Máster Propio en Gestión, Dirección Médica y Asistencial por la Universidad CEU Cardenal Herrera
- ♦ Máster Propio en Actualización en Patología Oncológica para Patología por la Universidad CEU Cardenal Herrera

Dr. Mitsunaga, Yutaka

- Médico Especialista en Gastroenterología en el Hospital de Toranomon
- Médico Especialista en Gastroenterología en el Centro Médico Yachiyo de la Universidad Médica Femenina de Tokio
- Autor de numerosas publicaciones científicas

Dr. De Frutos Rosa, Diego

- Médico Especialista en el Aparato Digestivo
- Médico Especialista en el Aparato Digestivo en el Hospital Universitario Puerta de Hierro Majadahonda
- Investigador Asociado en Estudios Multicéntricos Nacionales en Endoscopia: ENDOHEM, ENDOCOLES, COLOHEM
- Miembro del Grupo de Investigación en Endoscopia Terapéutica y Oncología Digestiva, IDIPHIMSA, del Hospital Universitario Puerta de Hierro Majadahonda
- Médico Especialista en el Aparato Digestivo en el Hospital Nuestra Señora del Rosario
- Médico Especialista en el Aparato Digestivo en los hospitales Virgen del Mar y Sanitas La Moraleja
- Médico Residente en el Aparato Digestivo en el Hospital Príncipe de Asturias, Alcalá de Henares
- Doctorado en Medicina y Cirugía por la Universidad Autónoma de Madrid
- Licenciado en Medicina por la Universidad de Valladolid
- Diplomatura en Estadística en Ciencias de la Salud por la Universidad Autónoma de Barcelona





- ♦ Metodología de la Investigación: Diplomatura en Diseño y Estadística, Servicios Sanitarios por la Universidad Autónoma de Barcelona
- ♦ Formación en Endoscopia Avanzada en la Unidad de Endoscopia Digestiva, Cliniques Universitaires Saint-Luc, Bruselas, Bélgica
- ♦ Miembro de: Sociedad Española de Patología Digestiva (SEPD), Sociedad Española de Endoscopia Digestiva (SEED), European Society of Gastrointestinal Endoscopy (ESGE)

Dr. Yebra Carmona, Jorge

- ♦ Especialista en el Aparato Digestivo de la Unidad de Digestivo y Cirugía, Hospital Vithas Madrid La Milagrosa
- ♦ Especialista en el Centro Médico Quirúrgico de Enfermedades Digestivas
- ♦ Médico Especialista en el Aparato Digestivo en el Hospital Universitario de Móstoles
- ♦ Especialista en el Aparato Digestivo en el Hospital Universitario La Paz, Madrid
- ♦ Profesor Asociado Universitario
- ♦ Licenciatura en Medicina por la Universidad de Alcalá de Henares, Madrid
- ♦ Máster Propio en Enfermedad Inflamatoria Intestinal por la Universidad de Granada
- ♦ Formación como Especialista en Gastroenterología y Hepatología por el Hospital Universitario La Paz, Madrid
- ♦ Máster Propio en Enfermedad Inflamatoria Intestinal por la Universidad de Granada
- ♦ Máster Propio en Endoscopia Digestiva Avanzada SEED por la Universidad Católica de Murcia
- ♦ Miembro de: Sociedad Española del Aparato Digestivo, Grupo Español de Trabajo de Enfermedad de Crohn y Colitis Ulcerosa

Dra. Domínguez Rodríguez, María

- ♦ Médico Especialista en el Aparato Digestivo en el Hospital Universitario Infanta Sofía, Madrid
- ♦ Médico Especialista en el Aparato Digestivo en el Hospital Universitario Severo Ochoa, Madrid
- ♦ Médico Especialista en el Aparato Digestivo en el Hospital Central de La Defensa Gómez Ulla, Madrid
- ♦ Médico Residente en Medicina Familiar y Comunitaria en el Hospital Universitario de La Princesa, Madrid
- ♦ Licenciatura en Medicina y Cirugía por la Universidad de Santiago de Compostela

Dra. Montiel Portillo, Eliana

- ♦ Especialista en el Aparato Digestivo
- ♦ Médico Especialista en el Gastroenterología en el Hospital Universitario Infanta Sofía, Madrid
- ♦ Médico Especialista en el Aparato Digestivo en Hospital Universitario Hospiten Sur, Santa Cruz de Tenerife
- ♦ Médico Especialista en el Aparato Digestivo en el Hospital Universitario La Moraleja, Madrid
- ♦ Miembro de: SEED, SEPD

Dra. Crivillén Anguita, Olivia

- ♦ Médico Especialista en Gastroenterología y Hepatología en el Hospital Infanta Leonor, Madrid
- ♦ Médico Residente en el Hospital Universitario La Paz, Madrid
- ♦ Licenciada en Medicina por la Universidad de Alcalá

Dr. Chavarría Herbozo, Carlos

- ♦ Médico Especialista en el Aparato Digestivo en el Hospital Universitario Rey Juan Carlos, Madrid
- ♦ Médico Especialista en el Hospital Universitario Río Hortega, Valladolid
- ♦ Doctorado en Medicina por la Universidad Autónoma de Madrid
- ♦ Máster en Endoscopia Digestiva Avanzada por la Universidad Católica de Murcia
- ♦ Experto Universitario en Urgencias y Emergencias en Gastroenterología y Hepatología por la Universidad a Distancia de Madrid
- ♦ Licenciado en Medicina y Cirugía por la Universidad Peruana Cayetano Heredia

Dra. Comas Redondo, Carmen

- ♦ Jefe de Servicio del Aparato Digestivo en el Hospital Universitario Infanta Sofía, Madrid
- ♦ Tutora de médicos internos residentes en Medicina Familiar y Comunitaria del Aparato Digestivo
- ♦ Máster en Metodología de la Investigación: Diseño y Estadística en Ciencias de la Salud por la Universidad Autónoma de Barcelona
- ♦ Licenciada en Medicina y Cirugía por la Universidad Complutense de Madrid

Dra. Torres Vargas, Nurka Cristina

- ♦ Especialista en el Aparato Digestivo
- ♦ Médico Especialista en el Aparato Digestivo, Osakidetza Servicio Vasco de Salud
- ♦ Médico Especialista en el Aparato Digestivo, Grupo Policlínica Ibiza
- ♦ Médico Especialista en el Servicio del Aparato Digestivo del Hospital Can Misses, Servei de Salut, Illes Balears

- ♦ Médico Especialista en el Servicio del Aparato Digestivo en la Policlínica Nuestra Señora del Rosario, Illes Balears
- ♦ Pregrado en Medicina y Cirugía por la Universidad Peruana Cayetano Heredia
- ♦ Posgrado en el Aparato Digestivo en el Complejo Hospitalario San Millán-San Pedro de Logroño
- ♦ MIR Aparato Digestivo (R4) en la Especialidad de Aparato Digestivo (Trasplante Hepático), con una Rotación Externa en el Hospital Universitario Marqués de Valdecilla, Santander

Dra. Ciriano Hernández, Lucía

- ♦ Especialista en el Aparato Digestivo
- ♦ Médico Especialista en el Aparato Digestivo en el Hospital Universitario HM Sanchinarro, Madrid
- ♦ Médico Especialista en el Aparato Digestivo en el Hospital Universitario Infanta Sofía, Madrid
- ♦ Licenciada en Medicina y Cirugía por la Universidad de Alcalá
- ♦ Estancia de Observación de la ESD en el Hospital Universitario y Centro del Cáncer de Keio, Japón

Dra. Han, Eun-Jin

- ♦ Especialista en el Aparato Digestivo
- ♦ Facultativo Especialista de Área del Servicio Digestivo en el Hospital Universitario Infanta Sofía, Madrid
- ♦ Médico Especialista del Servicio de Medicina en el Aparato Digestivo en el Hospital Universitario HM Sanchinarro, Madrid

- ♦ Médico Interno Residente del Servicio de Medicina en el Aparato Digestivo en el Hospital Universitario La Paz, Madrid
- ♦ Médico Residente del Servicio de Cirugía General en el Instituto de Previsión Social
- ♦ Médico Interno en el Hospital de Clínicas
- ♦ Practicante de Urgencias en el Centro de Emergencias Médicas
- ♦ Licenciada en Medicina y Cirugía en la Universidad Nacional de Asunción, Paraguay
- ♦ Título de Licenciada en Medicina por el Ministerio de Educación y Ciencia, España
- ♦ Especialista en Medicina en el Aparato Digestivo por el Hospital Universitario La Paz, Madrid
- ♦ Formación en Ecoendoscopia Digestiva en el Hospital Universitario La Paz, Madrid
- ♦ Rotación externa: Unidad de Motilidad en el Hospital Clínico Universitario de Valencia
- ♦ Residencia de Cirugía General: Instituto de Previsión Social, Asunción, Paraguay
- ♦ Estancia Clínica en Urgencias: Hospital de Emergencias Médicas, Asunción, Paraguay

Dra. Adán Merino, Luisa

- ♦ Médico Adjunto en el Hospital Universitario Infanta Leonor, Madrid
- ♦ Médico Interno Residente en el Hospital Universitario La Paz, Madrid
- ♦ Secretaria del Comité de Tumores Digestivos del Hospital Infanta Leonor, Madrid
- ♦ Profesora Asociada del Departamento de Medicina en la Universidad Complutense de Madrid
- ♦ Doctor en Medicina por la Universidad Complutense de Madrid
- ♦ Licenciada en Medicina y Cirugía por la Universidad de Valladolid

Dr. Arencibia Cerpa, Alberto

- ♦ Especialista en el Aparato Digestivo de la Unidad de Digestivo y Cirugía Vithas – CMED en el Hospital Vithas Madrid La Milagrosa
- ♦ Especialista en el Aparato Digestivo CMED
- ♦ Médico Especialista en el Hospital Virgen del Mar, Clínica Fuensanta y Clínica Cisme, Madrid
- ♦ Médico Adjunto en el Servicio de Aparato Digestivo en el Hospital General Universitario La Paz, Madrid
- ♦ Profesor en Actualización del Aparato Digestivo en el Hospital Universitario La Paz, Madrid
- ♦ Colaborador Clínico-Docente en la Universidad Autónoma de Madrid
- ♦ Coordinador Curso de Ecografía Digestiva José María Segura Cabral en el Hospital Universitario La Paz, Madrid
- ♦ Varias publicaciones en congresos y revistas científicas
- ♦ Licenciado en Medicina por la Universidad de Alcalá
- ♦ Especialidad en el Aparato Digestivo por el Hospital Universitario La Paz, Madrid
- ♦ Múltiples cursos de actualización en Digestivo y formación continuada
- ♦ Premio Mejor Comunicación Oral del Congreso de la Fundación Española del Aparato Digestivo
- ♦ Miembro de: Fundación Española del Aparato Digestivo, Grupo Español de Trabajo de la Enfermedad de Crohn y Colitis Ulcerosa

Dra. Marín Serrano, Eva

- ♦ Médico Especialista del Aparato Digestivo en el Hospital Universitario La Paz, Madrid
- ♦ Médico Adjunto del Aparato Digestivo en la Clínica Ruber Juan Bravo, Madrid
- ♦ Presidente del Comité Científico de la Asociación Española de Ecografía Digestiva
- ♦ Secretaria de la Federación Española de Sociedades de Ultrasonidos en Medicina y Biología
- ♦ Licenciada en Medicina y Cirugía por la Universidad de Granada
- ♦ Especialidad del Aparato Digestivo por el Hospital Universitario Puerta del Mar, Cádiz
- ♦ Doctor en Medicina Cum Laude por la Universidad de Cádiz
- ♦ Máster en Gestión Clínica, Dirección Médica y Asistencial por la Universidad CEU Cardenal Herrera

Dra. Burgos García, Aurora

- ♦ Jefe de la Sección de la Unidad de Endoscopias Digestivas en el Hospital Universitario La Paz, Madrid
- ♦ Médico Especialista en el Aparato Digestivo en el Hospital Universitario La Paz, Madrid
- ♦ Clínico Colaborador Docente en la Universidad Autónoma de Madrid
- ♦ Licenciada en Medicina y Cirugía por la Universidad de Extremadura
- ♦ Experto en Urgencias y Emergencias en Gastroenterología y Hepatología por la Universidad a Distancia de Madrid
- ♦ Estancia en el Hospital Universitario Keio de Tokio, Japón

Dr. González Redondo, Guillermo

- ♦ Médico Especialista en el Aparato Digestivo en el Hospital Universitario Infanta Sofía, Madrid
- ♦ Máster Propio en Hepatología por la Universidad CEU Cardenal Herrera
- ♦ Profesor Colaborador Honorífico por la Universidad de Valladolid
- ♦ Licenciado en Medicina y Cirugía por la Universidad de Valladolid
- ♦ Es Miembro de: Comité Interdisciplinar TNE del Hospital Infanta Sofía y el Hospital Gregorio Marañón, Sociedad Española de Patología Digestiva (SEPD), Asociación Española para estudio del Hígado (AEEH), Asociación Castellana de Aparato Digestivo (ACAD), European Pancreatic Club

Dra. Álvarez-Nava Torrego, María Teresa

- ♦ Médico Especialista en la Unidad de Endoscopias del Servicio del Aparato Digestivo del Hospital Universitario 12 de Octubre, Madrid
- ♦ Colaboradora Honorífica del Departamento de Medicina de la Universidad Complutense de Madrid
- ♦ Licenciada en Medicina por la Universidad de Oviedo
- ♦ Máster de Especialización en Ultrasonografía Endoscópica por la Universidad de Alcalá de Henares
- ♦ Especialidad en Medicina del Aparato Digestivo por el Hospital Universitario 12 de Octubre, Madrid

Dr. González-Haba Ruiz, Mariano

- ♦ Médico Especialista en el Servicio de Gastroenterología y Hepatología del Hospital Universitario Puerta de Hierro Majadahonda
- ♦ Miembro de la Unidad de Endoscopia Intervencionista del Hospital Universitario Puerta de Hierro Majadahonda
- ♦ Médico Especialista en el Servicio de Gastroenterología y Hepatología del MD Anderson Cancer Center
- ♦ Licenciado en Medicina por la Universidad Autónoma de Madrid

Dra. Tavecchia Castro, Mariana

- ♦ Médico Especialista en el Aparato Digestivo
- ♦ Gastroenteróloga en el Hospital Universitario La Paz, Madrid
- ♦ Doctor en Medicina y Cirugía por la Universidad Complutense de Madrid
- ♦ Miembro de: Sociedad Española de Patología Digestiva, Colegio Oficial de Médicos de Madrid



Especialistas en Gastroenterología y Hepatología te mostrarán los avances más relevantes en el diagnóstico de enfermedades oncológicas a través de Endoscopias”

06

Planificación de la enseñanza

TECH ha diseñado este programa para ofrecer al profesional de la Medicina una actualización completa sobre las últimas técnicas endoscópicas empleadas en pacientes oncológicos. Para ello, esta institución pone a disposición las herramientas pedagógicas más innovadoras, que le permitirán acceder de manera visual y dinámica a la información científica más relevante y reciente sobre el manejo de complicaciones en la resección de lesiones, el uso de la radiofrecuencia en Tumores de la vía biliar y la inteligencia artificial utilizada para aumentar el diagnóstico de lesiones. Todo ello con un material didáctico 100% online y al que podrá acceder cómodamente desde cualquier dispositivo con conexión a internet.



00:00:01

“

*Adéntrate con un material multimedia
100% online al uso de la Inteligencia
Artificial para el diagnóstico de lesiones
durante la endoscopia”*

Módulo 1. La Endoscopia Oncológica

- 1.1. Cromoendoscopia
 - 1.1.1. Magnificación en endoscopia
 - 1.1.2. Clasificación de las lesiones en el tracto gastrointestinal
 - 1.1.3. Criterios de calidad en la endoscopia
 - 1.1.4. Sedación en la endoscopia
 - 1.1.5. Manejo de la medicación antiagregante y anticoagulante
 - 1.1.6. Unidades electroquirúrgicas
 - 1.1.7. Tipos de prótesis utilizados en la endoscopia oncológica
- 1.2. Cromoendoscopia virtual
 - 1.2.1. La Cromoendoscopia virtual
 - 1.2.2. Tipos de Cromoendoscopia virtual

Módulo 2. Ecoendoscopia y CPRE

- 2.1. Tipos de sondas en la ecoendoscopia: sistema radial, lineal y minisondas
- 2.2. Tipos de aguja utilizadas en la PAAF guiado por ecoendoscopia
- 2.3. Contraste en la ecoendoscopia
- 2.4. Gastroenteroanastomosis en el paciente oncológico guiado por USE
- 2.5. Neurólisis del plexo celíaco, alcoholización y colocación de marcadores guiado por USE
- 2.6. Material utilizado durante la CPRE: cánulas, esfinterotomo y balones
- 2.7. Técnicas la CPRE: precorte, Rendez Vous, citología, biopsia y otras
- 2.8. Lesiones ampulares. Ampulectomía
- 2.9. Ecoendoscopia y CPRE en pacientes con alteraciones anatómicas postquirúrgicas
Indicaciones y contraindicaciones
- 2.10. Complicaciones y su manejo en la USE y CPRE

Módulo 3. Técnicas de resección

- 3.1. Polipectomía y mucosectomía
- 3.2. Material utilizado en la polipectomía y mucosectomía
 - 3.2.1. Pinzas
 - 3.2.2. Asas frías y de diatermia
 - 3.2.3. Programación unidad electroquirúrgica

- 3.3. Extirpación de lesiones en función del tamaño
 - 3.3.1. Lesiones menores de 20 mm
 - 3.3.2. Lesiones mayores de 20 mm
- 3.4. Tipos de resección mucosa endoscópica
- 3.5. Disección endoscópica submucosa. Indicaciones generales
- 3.6. Curva de aprendizaje
- 3.7. Material utilizado en la disección endoscópica submucosa
 - 3.7.1. Tipos de bisturís
 - 3.7.2. Soluciones para inyección en la submucosa
 - 3.7.3. Tipos de capuchones
- 3.8. Métodos de tracción
- 3.9. Manejo posterior tras extirpación
 - 3.9.1. Fijación de la lesión
 - 3.9.2. Criterios de resección curativa
- 3.10. Manejo de las complicaciones en la resección de lesiones
 - 3.10.1. Hemorragia
 - 3.10.2. Perforación
 - 3.10.3. Estenosis cicatricial

Módulo 4. Esófago

- 4.1. Factores de riesgo para el desarrollo de carcinoma epidermoide y adenocarcinoma
- 4.2. Esófago de Barrett
 - 4.2.1. Diagnóstico
 - 4.2.2. Seguimiento
- 4.3. Tratamiento del esófago de Barrett
 - 4.3.1. Indicaciones
 - 4.3.2. Resección de lesiones visibles
 - 4.3.3. Radiofrecuencia
- 4.4. Características endoscópicas de las lesiones tumorales superficiales
- 4.5. Tratamiento de lesiones tumorales superficiales esofágicas
- 4.6. Estadificación del carcinoma de esófago, papel de la ecoendoscopia
- 4.7. Tratamiento endoscópico del carcinoma de esófago avanzado
 - 4.7.1. Prótesis esofágicas
 - 4.7.2. Gastrostomía

- 4.8. Manejo de las complicaciones postquirúrgicas
 - 4.8.1. Estenosis de la anastomosis
 - 4.8.2. Dehiscencia de sutura
- 4.9. Lesiones submucosas, diagnóstico y tratamiento

Módulo 5. Estómago

- 5.1. Factores de riesgo para el desarrollo de cáncer gástrico y cribado poblacional, gastritis atrófica con metaplasia
- 5.2. Pólipos gástricos
 - 5.2.1. Pólipos de glándulas fúndicas
 - 5.2.2. Pólipos hiperplásicos
 - 5.2.3. Pólipos adenomatosos
 - 5.2.4. Otros
- 5.3. Tratamiento de las neoplasias superficiales gástricas
- 5.4. Características endoscópicas del cáncer gástrico precoz
- 5.5. Estadificación del cáncer gástrico, papel de la ecoendoscopia
- 5.6. Manejo endoscópico de las complicaciones postquirúrgicas
- 5.7. Lesiones subepiteliales gástricas: GIST, leiomioma
- 5.8. Tratamiento de las lesiones submucosas gástricas
- 5.9. Carcinoides gástricos
- 5.10. Hallazgos endoscópicos en los síndromes hereditarios
- 5.11. Linfomas gástricos

Módulo 6. Intestino delgado

- 6.1. Tipos de lesiones en intestino delgado
- 6.2. Cápsula endoscópica
- 6.3. Contraindicaciones cápsula endoscópica y papel de la *Agile Patency*
- 6.4. Enteroscopia de un balón y de doble balón
- 6.5. Enteroscopia en espiral
- 6.6. Métodos diagnósticos y terapéuticos alternativos al diagnóstico con técnicas endoscópicas
- 6.7. Tratamiento endoscópico de lesiones tumorales superficiales
- 6.8. Manejo de pólipos duodenales y lesiones periampulares
- 6.9. Indicaciones de exploración de intestino delgado en pacientes con síndromes hereditarios
- 6.10. Linfomas intestinales

Módulo 7. Colon y recto

- 7.1. Factores de riesgo para el desarrollo de cáncer colorectal
- 7.2. Cribado poblacional
- 7.3. Pólipos adenomatosos de colon
- 7.4. Pólipos serrados
- 7.5. Caracterización endoscópica de las neoplasias superficiales de colon, riesgo de invasión submucosa
- 7.6. Tratamiento de las neoplasias superficiales
- 7.7. Seguimiento endoscópico posterior a la extirpación de neoplasias superficiales
- 7.8. Papel de la endoscopia ante el hallazgo de neoplasias infiltrantes de colon
 - 7.8.1. Marcaje de las lesiones
 - 7.8.2. Uso de prótesis
- 7.9. Manejo endoscópico de las complicaciones en las cirugías rectales
 - 7.9.1. Estenosis
 - 7.9.2. Dehiscencias de sutura
- 7.10. Cribado de cáncer de colon en la enfermedad inflamatoria intestinal
- 7.11. Lesiones submucosas de colon y recto
- 7.12. Hallazgos endoscópicos en pacientes con síndromes hereditarios

Módulo 8. Páncreas

- 8.1. Adenocarcinoma de páncreas
 - 8.1.1. Epidemiología, presentación clínica y factores de riesgo
 - 8.1.2. Diagnóstico y estadificación de la enfermedad: papel de la ecoendoscopia
- 8.2. Manejo endoscópico (CPRE/USE) de la obstrucción de la vía biliar en el cáncer de páncreas
- 8.3. Manejo endoscópico de la estenosis duodenal en el cáncer de páncreas (prótesis y derivación gastro yeyunal)
- 8.4. Opciones de tratamiento guiado por ecoendoscopia en el cáncer de páncreas
- 8.5. Cribado de cáncer de páncreas mediante ecoendoscopia
- 8.6. Tumores neuroendocrinos pancreáticos (TNEp)
 - 8.6.1. Datos epidemiológicos, clasificación y factores de riesgo
 - 8.6.2. Papel de la ecoendoscopia en el diagnóstico, estadificación y manejo
 - 8.6.3. Tratamiento endoscópico

- 8.7. Otros tumores pancreáticos: masa inflamatoria, neoplasia pseudopapilar, linfoma
- 8.8. Tumores quísticos pancreáticos
 - 8.8.1. Diagnóstico diferencial
 - 8.8.2. Cistoadenoma seroso, mucinoso y TPMI
- 8.9. Papel de la Endoscopia (USE y la CPRE) en el diagnóstico y seguimiento de las lesiones quísticas pancreáticas
- 8.10. Tratamiento guiado por USE de las lesiones quísticas pancreáticas

Módulo 9. Vesícula biliar y vía biliar

- 9.1. Colangiocarcinoma
 - 9.1.1. Epidemiología y factores de riesgo
- 9.2. Colangiocarcinoma intrahepático
 - 9.2.1. Subtipos y diagnóstico
- 9.3. Colangiocarcinoma extrahepático
 - 9.3.1. Presentación clínica y diagnóstico
- 9.4. Estadificación de tumores de la vía biliar, papel de la ecoendoscopia
- 9.5. Drenaje endoscópico de la vía biliar, papel de la CPRE
- 9.6. Complicaciones endoscópicas en el drenaje de la vía biliar
- 9.7. Alternativas al drenaje biliar endoscópico por CPRE
- 9.8. Lesiones quísticas de la vía biliar
 - 9.8.1. Tipos de quistes biliares
 - 9.8.2. Diagnóstico y tratamiento de las lesiones quísticas biliares
- 9.9. Carcinoma de vesícula biliar
 - 9.9.1. Factores de riesgo
 - 9.9.2. La ecoendoscopia como herramienta en el diagnóstico



Módulo 10. Últimos avances en endoscopia

- 10.1. *Full-Thickness Resection*
- 10.2. Radiofrecuencia de tumores de la vía biliar
- 10.3. Colangioscopia, uso en la patología oncológica
- 10.4. Inteligencia artificial para aumentar el diagnóstico de lesiones durante la endoscopia
- 10.5. Sistemas de sutura endoscópica, no solo para la endoscopia bariátrica
- 10.6. Panendoscopia, uso de cápsula de colon cuando la colonoscopia no ha podido ser completa
- 10.7. Radiofrecuencia rectal en proctitis actínicas tras radioterapia
- 10.8. Extirpación de lesiones mediante combinación de técnicas quirúrgicas y endoscópicas

“

Un programa con un enfoque innovador que te aproximará a las técnicas de diagnósticas más efectivas para detectar enfermedad de Barrett”

07

Prácticas Clínicas

El especialista que supere la fase teórica se adentrará en un periodo de Capacitación Práctica en un centro hospitalario de prestigio en el uso de la Endoscopia Oncológica. Un entorno, donde estará siempre tutorizado por un especialista de dicha área, que le mostrará los avances más significativos y utilizados en la práctica clínica diaria.





“

Tienes la oportunidad de acceder a una experiencia práctica única que te acercará a los mejores especialistas en Endoscopia”

Este Máster Semipresencial contempla la realización de una Capacitación Práctica en un Hospital de primer nivel, donde el profesional de la Medicina estará durante 3 semanas, de lunes a viernes, en jornada de 8 horas consecutivas junto a los mejores expertos en el uso de endoscopia en pacientes oncológicos. De esta manera, podrá comprobar in situ el empleo de la tecnología más innovadora y de las técnicas más efectivas atendiendo a la patología y característica del paciente.

Esta propuesta eminentemente práctica conlleva la realización de actividades dirigidas al perfeccionamiento y mejora de habilidades de los especialistas. Todo ello con el objetivo de conseguir avances en las competencias diagnósticas y de intervención de diferentes tumores e integrarlas en la praxis habitual de los profesionales.

TECH ofrece así, una experiencia práctica única en un entorno sanitario de primer nivel, donde el profesional estará en todo momento guiado por un experto, que forma parte del staff de dicho centro, y tutorizado por un docente asignado por esta institución académica. De esta forma, un espacio sanitario se convierte en el escenario docente ideal.

La parte práctica se realizará con la participación activa del estudiante desempeñando las actividades y procedimientos de cada área de competencia (aprender a aprender y aprender a hacer), con el acompañamiento y guía de los profesores y demás compañeros de entrenamiento que faciliten el trabajo en equipo y la integración multidisciplinar como competencias transversales para la praxis de médica (aprender a ser y aprender a relacionarse).





Los procedimientos descritos a continuación serán la base de la parte práctica de la capacitación, y su realización está sujeta tanto a la idoneidad de los pacientes como a la disponibilidad del centro y su volumen de trabajo, siendo las actividades propuestas las siguientes:

Módulo	Actividad Práctica
Técnicas de Resección	Contribuir en la programación de una unidad electroquirúrgica
	Realizar extirpaciones en lesiones mayores de 20mm y menores de 20mm
	Colaborar en el manejo de complicaciones tras la realización de Resección
	Efectuar de manera efectiva métodos de tracción
Técnicas de diagnóstico	Colaborar en la realización de ecoendoscopia en pacientes con cáncer de Páncreas
	Realizar Ecoendoscopia y CPRE en pacientes con alteraciones anatómicas postquirúrgicas
	Emplear de manera efectiva las cánulas, esfinterotomo y balones durante la CPRE
	Efectuar diagnóstico diferencial en pacientes oncológicos gracias al uso de técnicas endoscópicas innovadoras
Aplicación de nuevas técnicas endoscópicas	Colaborar en la realización de la técnica <i>Full Thickness Resection</i>
	Emplear software de inteligencia artificial para la detección de Tumores
	Ayudar en la realización de extirpaciones de lesiones
	Emplear los sistemas de sutura endoscópica
Evaluación del paciente oncológico	Examinar mediante técnicas endoscópica los diferentes tipos de lesiones en el intestino delgado
	Valorar el uso de enteroscopia de un balón o doble balón
	Emplear técnicas endoscópico en complicaciones postquirúrgicas
	Efectuar Tratamiento guiado por USE de las lesiones quísticas pancreáticas

Seguro de responsabilidad civil

La máxima preocupación de esta institución es garantizar la seguridad tanto de los profesionales en prácticas como de los demás agentes colaboradores necesarios en los procesos de capacitación práctica en la empresa. Dentro de las medidas dedicadas a lograrlo, se encuentra la respuesta ante cualquier incidente que pudiera ocurrir durante todo el proceso de enseñanza-aprendizaje.

Para ello, esta entidad educativa se compromete a contratar un seguro de responsabilidad civil que cubra cualquier eventualidad que pudiera surgir durante el desarrollo de la estancia en el centro de prácticas.

Esta póliza de responsabilidad civil de los profesionales en prácticas tendrá coberturas amplias y quedará suscrita de forma previa al inicio del periodo de la capacitación práctica. De esta forma el profesional no tendrá que preocuparse en caso de tener que afrontar una situación inesperada y estará cubierto hasta que termine el programa práctico en el centro.



Condiciones generales de la capacitación práctica

Las condiciones generales del acuerdo de prácticas para el programa serán las siguientes:

1. TUTORÍA: durante el Máster Semipresencial el alumno tendrá asignados dos tutores que le acompañarán durante todo el proceso, resolviendo las dudas y cuestiones que pudieran surgir. Por un lado, habrá un tutor profesional perteneciente al centro de prácticas que tendrá como fin orientar y apoyar al alumno en todo momento. Por otro lado, también tendrá asignado un tutor académico cuya misión será la de coordinar y ayudar al alumno durante todo el proceso resolviendo dudas y facilitando todo aquello que pudiera necesitar. De este modo, el profesional estará acompañado en todo momento y podrá consultar las dudas que le surjan, tanto de índole práctica como académica.

2. DURACIÓN: el programa de prácticas tendrá una duración de tres semanas continuadas de formación práctica, distribuidas en jornadas de 8 horas y cinco días a la semana. Los días de asistencia y el horario serán responsabilidad del centro, informando al profesional debidamente y de forma previa, con suficiente tiempo de antelación para favorecer su organización.

3. INASISTENCIA: en caso de no presentarse el día del inicio del Máster Semipresencial, el alumno perderá el derecho a la misma sin posibilidad de reembolso o cambio de fechas. La ausencia durante más de dos días a las prácticas sin causa justificada/médica, supondrá la renuncia las prácticas y, por tanto, su finalización automática. Cualquier problema que aparezca durante el transcurso de la estancia se tendrá que informar debidamente y de forma urgente al tutor académico.

4. CERTIFICACIÓN: el alumno que supere el Máster Semipresencial recibirá un certificado que le acreditará la estancia en el centro en cuestión.

5. RELACIÓN LABORAL: el Máster Semipresencial no constituirá una relación laboral de ningún tipo.

6. ESTUDIOS PREVIOS: algunos centros podrán requerir certificado de estudios previos para la realización del Máster Semipresencial. En estos casos, será necesario presentarlo al departamento de prácticas de TECH para que se pueda confirmar la asignación del centro elegido.

7. NO INCLUYE: el Máster Semipresencial no incluirá ningún elemento no descrito en las presentes condiciones. Por tanto, no incluye alojamiento, transporte hasta la ciudad donde se realicen las prácticas, visados o cualquier otra prestación no descrita.

No obstante, el alumno podrá consultar con su tutor académico cualquier duda o recomendación al respecto. Este le brindará toda la información que fuera necesaria para facilitarle los trámites.

08

¿Dónde puedo hacer las Prácticas Clínicas?

Este programa de Máster Semipresencial contempla en su itinerario una estancia práctica en un centro hospitalario vanguardista y que se sitúa a la cabeza en el uso de los dispositivos endoscópicos más recientes. De esta forma, el profesional médico que curse este programa conseguirá realizar una puesta al día en un entorno innovador, moderno y que le aporte el conocimiento real y directo que requiere su especialidad.





“

Completa tu puesta al día en técnicas endoscópicas con una experiencia clínica única en el panorama académico universitario”



El alumno podrá cursar la parte práctica de este Máster Semipresencial en los siguientes centros:



Medicina

Hospital HM Modelo

País	Ciudad
España	La Coruña

Dirección: Rúa Virrey Osorio, 30, 15011, A Coruña

Red de clínicas, hospitales y centros especializados privados distribuidos por toda la geografía española

Capacitaciones prácticas relacionadas:

- Anestesiología y Reanimación
- Cirugía de Columna Vertebral



Medicina

Hospital HM Rosaleda

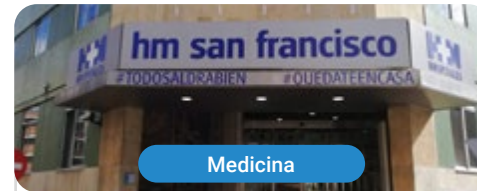
País	Ciudad
España	La Coruña

Dirección: Rúa de Santiago León de Caracas, 1, 15701, Santiago de Compostela, A Coruña

Red de clínicas, hospitales y centros especializados privados distribuidos por toda la geografía española

Capacitaciones prácticas relacionadas:

- Trasplante Capilar
- Ortodoncia y Ortopedia Dentofacial



Medicina

Hospital HM San Francisco

País	Ciudad
España	León

Dirección: C. Marqueses de San Isidro, 11, 24004, León

Red de clínicas, hospitales y centros especializados privados distribuidos por toda la geografía española

Capacitaciones prácticas relacionadas:

- Actualización en Anestesiología y Reanimación
- Enfermería en el Servicio de Traumatología



Medicina

Hospital HM Regla

País	Ciudad
España	León

Dirección: Calle Cardenal Landázuri, 2, 24003, León

Red de clínicas, hospitales y centros especializados privados distribuidos por toda la geografía española

Capacitaciones prácticas relacionadas:

- Actualización de Tratamientos Psiquiátricos en Pacientes Menores



Medicina

Hospital HM Nou Delfos

País	Ciudad
España	Barcelona

Dirección: Avinguda de Valcarcar, 151, 08023, Barcelona

Red de clínicas, hospitales y centros especializados privados distribuidos por toda la geografía española

Capacitaciones prácticas relacionadas:

- Medicina Estética
- Nutrición Clínica en Medicina



Medicina

Hospital HM Madrid

País	Ciudad
España	Madrid

Dirección: Pl. del Conde del Valle de Súchil, 16, 28015, Madrid

Red de clínicas, hospitales y centros especializados privados distribuidos por toda la geografía española

Capacitaciones prácticas relacionadas:

- Análisis Clínicos
- Anestesiología y Reanimación



Medicina

Hospital HM Montepíncipe

País	Ciudad
España	Madrid

Dirección: Av. de Montepíncipe, 25, 28660, Boadilla del Monte, Madrid

Red de clínicas, hospitales y centros especializados privados distribuidos por toda la geografía española

Capacitaciones prácticas relacionadas:

- Ortopedia Infantil
- Medicina Estética



Medicina

Hospital HM Torrelodones

País	Ciudad
España	Madrid

Dirección: Av. Castillo Olivares, s/n, 28250, Torrelodones, Madrid

Red de clínicas, hospitales y centros especializados privados distribuidos por toda la geografía española

Capacitaciones prácticas relacionadas:

- Anestesiología y Reanimación
- Pediatría Hospitalaria



Medicina

Hospital HM Sanchinarro

País	Ciudad
España	Madrid

Dirección: Calle de Oña, 10, 28050, Madrid

Red de clínicas, hospitales y centros especializados privados distribuidos por toda la geografía española

Capacitaciones prácticas relacionadas:

- Anestesiología y Reanimación
- Medicina del Sueño



Medicina

Hospital HM Nuevo Belén

País	Ciudad
España	Madrid

Dirección: Calle José Silva, 7, 28043, Madrid

Red de clínicas, hospitales y centros especializados privados distribuidos por toda la geografía española

Capacitaciones prácticas relacionadas:

- Cirugía General y del Aparato Digestivo
- Nutrición Clínica en Medicina



Medicina

Hospital HM Puerta del Sur

País	Ciudad
España	Madrid

Dirección: Av. Carlos V, 70, 28938, Móstoles, Madrid

Red de clínicas, hospitales y centros especializados privados distribuidos por toda la geografía española

Capacitaciones prácticas relacionadas:

- Urgencias Pediátricas
- Oftalmología Clínica



Medicina

Hospital HM Vallés

País	Ciudad
España	Madrid

Dirección: Calle Santiago, 14, 28801, Alcalá de Henares, Madrid

Red de clínicas, hospitales y centros especializados privados distribuidos por toda la geografía española

Capacitaciones prácticas relacionadas:

- Ginecología Oncológica
- Oftalmología Clínica



Medicina

HM CIOCC - Centro Integral Oncológico Clara Campal

País	Ciudad
España	Madrid

Dirección: Calle de Oña, 10, 28050, Madrid

Red de clínicas, hospitales y centros especializados privados distribuidos por toda la geografía española

Capacitaciones prácticas relacionadas:

- Ginecología Oncológica
- Oftalmología Clínica



Medicina

HM CIOCC Barcelona

País	Ciudad
España	Barcelona

Dirección: Avenida de Vallcarca, 151, 08023, Barcelona

Red de clínicas, hospitales y centros especializados privados distribuidos por toda la geografía española

Capacitaciones prácticas relacionadas:

- Avances en Hematología y Hemoterapia
- Enfermería Oncológica



Medicina

HM CIOCC Galicia

País	Ciudad
España	La Coruña

Dirección: Avenida das Burgas, 2, 15705, Santiago de Compostela

Red de clínicas, hospitales y centros especializados privados distribuidos por toda la geografía española

Capacitaciones prácticas relacionadas:

- Ginecología Oncológica
- Oftalmología Clínica



Medicina

Policlínico HM Arapiles

País	Ciudad
España	Madrid

Dirección: C. de Arapiles, 8, 28015, Madrid

Red de clínicas, hospitales y centros especializados privados distribuidos por toda la geografía española

Capacitaciones prácticas relacionadas:

- Anestesiología y Reanimación
- Odontología Pediátrica





Medicina

Policlínico HM Cruz Verde

País: España
Ciudad: Madrid

Dirección: Plaza de la Cruz Verde, 1-3, 28807, Alcalá de Henares, Madrid

Red de clínicas, hospitales y centros especializados privados distribuidos por toda la geografía española

Capacitaciones prácticas relacionadas:
-Podología Clínica Avanzada
-Tecnologías Ópticas y Optometría Clínica



Medicina

Policlínico HM Distrito Telefónica

País: España
Ciudad: Madrid

Dirección: Ronda de la Comunicación, 28050, Madrid

Red de clínicas, hospitales y centros especializados privados distribuidos por toda la geografía española

Capacitaciones prácticas relacionadas:
-Tecnologías Ópticas y Optometría Clínica
-Cirugía General y del Aparato Digestivo



Medicina

Policlínico HM Gabinete Velázquez

País: España
Ciudad: Madrid

Dirección: C. de Jorge Juan, 19, 1º 28001, 28001, Madrid

Red de clínicas, hospitales y centros especializados privados distribuidos por toda la geografía española

Capacitaciones prácticas relacionadas:
-Nutrición Clínica en Medicina
-Cirugía Plástica Estética



Medicina

Policlínico HM La Paloma

País: España
Ciudad: Madrid

Dirección: Calle Hilados, 9, 28850, Torrejón de Ardoz, Madrid

Red de clínicas, hospitales y centros especializados privados distribuidos por toda la geografía española

Capacitaciones prácticas relacionadas:
-Enfermería de Quirófano Avanzada
-Ortodoncia y Ortopedia Dentofacial



Medicina

Policlínico HM Moraleja

País: España
Ciudad: Madrid

Dirección: P.º de Alcobendas, 10, 28109, Alcobendas, Madrid

Red de clínicas, hospitales y centros especializados privados distribuidos por toda la geografía española

Capacitaciones prácticas relacionadas:
-Medicina Rehabilitadora en el Abordaje del Daño Cerebral Adquirido



Medicina

Policlínico HM Sanchinarro

País: España
Ciudad: Madrid

Dirección: Av. de Manoteras, 10, 28050, Madrid

Red de clínicas, hospitales y centros especializados privados distribuidos por toda la geografía española

Capacitaciones prácticas relacionadas:
-Atención Ginecológica para Matronas
-Enfermería en el Servicio de Aparato Digestivo



Medicina

Policlínico HM Imi Toledo

País: España
Ciudad: Toledo

Dirección: Av. de Irlanda, 21, 45005, Toledo

Red de clínicas, hospitales y centros especializados privados distribuidos por toda la geografía española

Capacitaciones prácticas relacionadas:
-Electroterapia en Medicina Rehabilitadora
-Trasplante Capilar



Medicina

Policlínico HM Rosaleda Lalín

País: España
Ciudad: Pontevedra

Dirección: Av. Buenos Aires, 102, 36500, Lalín, Pontevedra

Red de clínicas, hospitales y centros especializados privados distribuidos por toda la geografía española

Capacitaciones prácticas relacionadas:
-Avances en Hematología y Hemoterapia
-Fisioterapia Neurológica

09

Metodología

Este programa de capacitación ofrece una forma diferente de aprender. Nuestra metodología se desarrolla a través de un modo de aprendizaje de forma cíclica: ***el Relearning***.

Este sistema de enseñanza es utilizado, por ejemplo, en las facultades de medicina más prestigiosas del mundo y se ha considerado uno de los más eficaces por publicaciones de gran relevancia como el ***New England Journal of Medicine***.



“

Descubre el Relearning, un sistema que abandona el aprendizaje lineal convencional para llevarte a través de sistemas cíclicos de enseñanza: una forma de aprender que ha demostrado su enorme eficacia, especialmente en las materias que requieren memorización”

En TECH empleamos el Método del Caso

Ante una determinada situación, ¿qué debería hacer un profesional? A lo largo del programa, los estudiantes se enfrentarán a múltiples casos clínicos simulados, basados en pacientes reales en los que deberán investigar, establecer hipótesis y, finalmente, resolver la situación. Existe abundante evidencia científica sobre la eficacia del método. Los especialistas aprenden mejor, más rápido y de manera más sostenible en el tiempo.

Con TECH podrás experimentar una forma de aprender que está moviendo los cimientos de las universidades tradicionales de todo el mundo.



Según el Dr. Gérvas, el caso clínico es la presentación comentada de un paciente, o grupo de pacientes, que se convierte en «caso», en un ejemplo o modelo que ilustra algún componente clínico peculiar, bien por su poder docente, bien por su singularidad o rareza. Es esencial que el caso se apoye en la vida profesional actual, intentando recrear los condicionantes reales en la práctica profesional del médico.

“

¿Sabías que este método fue desarrollado en 1912, en Harvard, para los estudiantes de Derecho? El método del caso consistía en presentarles situaciones complejas reales para que tomaran decisiones y justificasen cómo resolverlas. En 1924 se estableció como método estándar de enseñanza en Harvard”

La eficacia del método se justifica con cuatro logros fundamentales:

1. Los alumnos que siguen este método no solo consiguen la asimilación de conceptos, sino un desarrollo de su capacidad mental, mediante ejercicios de evaluación de situaciones reales y aplicación de conocimientos.
2. El aprendizaje se concreta de una manera sólida en capacidades prácticas que permiten al alumno una mejor integración en el mundo real.
3. Se consigue una asimilación más sencilla y eficiente de las ideas y conceptos, gracias al planteamiento de situaciones que han surgido de la realidad.
4. La sensación de eficiencia del esfuerzo invertido se convierte en un estímulo muy importante para el alumnado, que se traduce en un interés mayor en los aprendizajes y un incremento del tiempo dedicado a trabajar en el curso.



Relearning Methodology

TECH aúna de forma eficaz la metodología del Estudio de Caso con un sistema de aprendizaje 100% online basado en la reiteración, que combina 8 elementos didácticos diferentes en cada lección.

Potenciamos el Estudio de Caso con el mejor método de enseñanza 100% online: el Relearning.

El profesional aprenderá mediante casos reales y resolución de situaciones complejas en entornos simulados de aprendizaje. Estos simulacros están desarrollados a partir de software de última generación que permiten facilitar el aprendizaje inmersivo.



Situado a la vanguardia pedagógica mundial, el método Relearning ha conseguido mejorar los niveles de satisfacción global de los profesionales que finalizan sus estudios, con respecto a los indicadores de calidad de la mejor universidad online en habla hispana (Universidad de Columbia).

Con esta metodología, se han capacitado más de 250.000 médicos con un éxito sin precedentes en todas las especialidades clínicas con independencia de la carga en cirugía. Nuestra metodología pedagógica está desarrollada en un entorno de máxima exigencia, con un alumnado universitario de un perfil socioeconómico alto y una media de edad de 43,5 años.

El Relearning te permitirá aprender con menos esfuerzo y más rendimiento, implicándote más en tu especialización, desarrollando el espíritu crítico, la defensa de argumentos y el contraste de opiniones: una ecuación directa al éxito.

En nuestro programa, el aprendizaje no es un proceso lineal, sino que sucede en espiral (aprender, desaprender, olvidar y reaprender). Por eso, se combinan cada uno de estos elementos de forma concéntrica.

La puntuación global que obtiene el sistema de aprendizaje de TECH es de 8.01, con arreglo a los más altos estándares internacionales.



Este programa ofrece los mejores materiales educativos, preparados a conciencia para los profesionales:



Material de estudio

Todos los contenidos didácticos son creados por los especialistas que van a impartir el curso, específicamente para él, de manera que el desarrollo didáctico sea realmente específico y concreto.

Estos contenidos son aplicados después al formato audiovisual, para crear el método de trabajo online de TECH. Todo ello, con las técnicas más novedosas que ofrecen piezas de gran calidad en todos y cada uno los materiales que se ponen a disposición del alumno.



Técnicas quirúrgicas y procedimientos en vídeo

TECH acerca al alumno las técnicas más novedosas, los últimos avances educativos y al primer plano de la actualidad en técnicas médicas. Todo esto, en primera persona, con el máximo rigor, explicado y detallado para contribuir a la asimilación y comprensión del estudiante. Y lo mejor de todo, pudiéndolo ver las veces que quiera.



Resúmenes interactivos

El equipo de TECH presenta los contenidos de manera atractiva y dinámica en píldoras multimedia que incluyen audios, vídeos, imágenes, esquemas y mapas conceptuales con el fin de afianzar el conocimiento.

Este exclusivo sistema educativo para la presentación de contenidos multimedia fue premiado por Microsoft como "Caso de éxito en Europa".



Lecturas complementarias

Artículos recientes, documentos de consenso y guías internacionales, entre otros. En la biblioteca virtual de TECH el estudiante tendrá acceso a todo lo que necesita para completar su capacitación.





Análisis de casos elaborados y guiados por expertos

El aprendizaje eficaz tiene, necesariamente, que ser contextual. Por eso, TECH presenta los desarrollos de casos reales en los que el experto guiará al alumno a través del desarrollo de la atención y la resolución de las diferentes situaciones: una manera clara y directa de conseguir el grado de comprensión más elevado.



Testing & Retesting

Se evalúan y reevalúan periódicamente los conocimientos del alumno a lo largo del programa, mediante actividades y ejercicios evaluativos y autoevaluativos para que, de esta manera, el estudiante compruebe cómo va consiguiendo sus metas.



Clases magistrales

Existe evidencia científica sobre la utilidad de la observación de terceros expertos. El denominado Learning from an Expert afianza el conocimiento y el recuerdo, y genera seguridad en las futuras decisiones difíciles.



Guías rápidas de actuación

TECH ofrece los contenidos más relevantes del curso en forma de fichas o guías rápidas de actuación. Una manera sintética, práctica y eficaz de ayudar al estudiante a progresar en su aprendizaje.



10 Titulación

El Título de Máster Semipresencial en Endoscopia Oncológica garantiza, además de la capacitación más rigurosa y actualizada, el acceso a un título de Máster Semipresencial expedido por TECH Universidad Tecnológica.



“

Supera con éxito este programa y recibe tu titulación universitaria sin desplazamientos ni farragosos trámites”

Este **Título de Máster Semipresencial en Endoscopia Oncológica** contiene el programa más completo y actualizado del panorama profesional y académico.

Tras la superación de las pruebas por parte del alumno, este recibirá por correo postal, con acuse de recibo, el correspondiente Certificado de Máster Semipresencial expedido por TECH.

Además del Diploma, podrá obtener un certificado, así como el certificado del contenido del programa. Para ello, deberá ponerse en contacto con su asesor académico, que le brindará toda la información necesaria.

Título: **Máster Semipresencial en Endoscopia Oncológica**

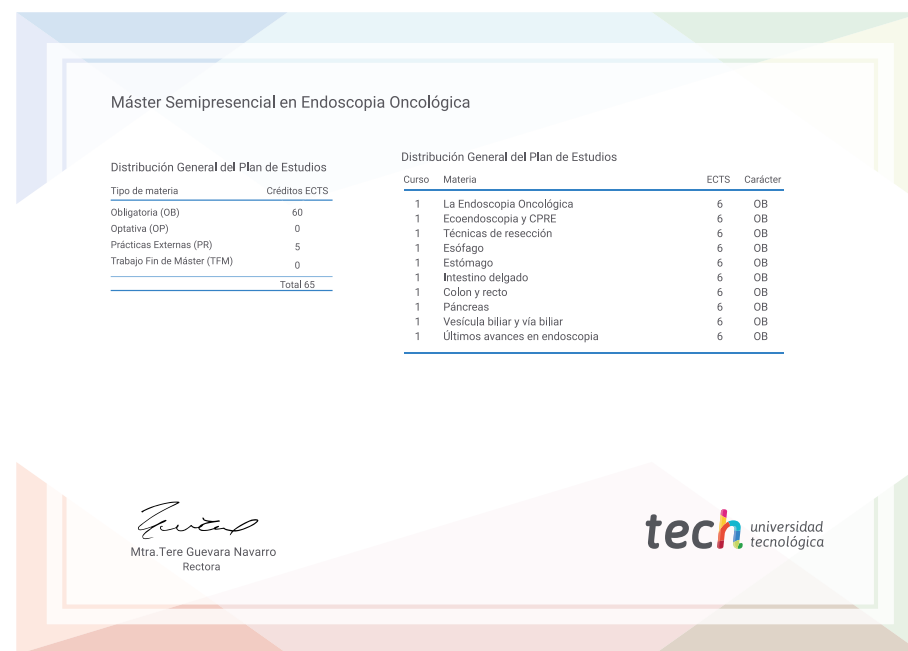
Modalidad: **Semipresencial (Online + Prácticas Clínicas)**

Duración: **12 meses**

Titulación: **TECH Universidad Tecnológica**

Reconocimiento: **60 + 5 créditos ECTS**

Horas lectivas: **1.620 h.**



*Apostilla de La Haya. En caso de que el alumno solicite que su título en papel recabe la Apostilla de La Haya, TECH EDUCATION realizará las gestiones oportunas para su obtención, con un coste adicional.



Máster Semipresencial Endoscopia Oncológica

Modalidad: Semipresencial (Online + Prácticas Clínicas)

Duración: 12 meses

Titulación: TECH Universidad Tecnológica

60 + 5 créditos ECTS

Horas lectivas: 1.620 h.

Máster Semipresencial

Endoscopia Oncológica