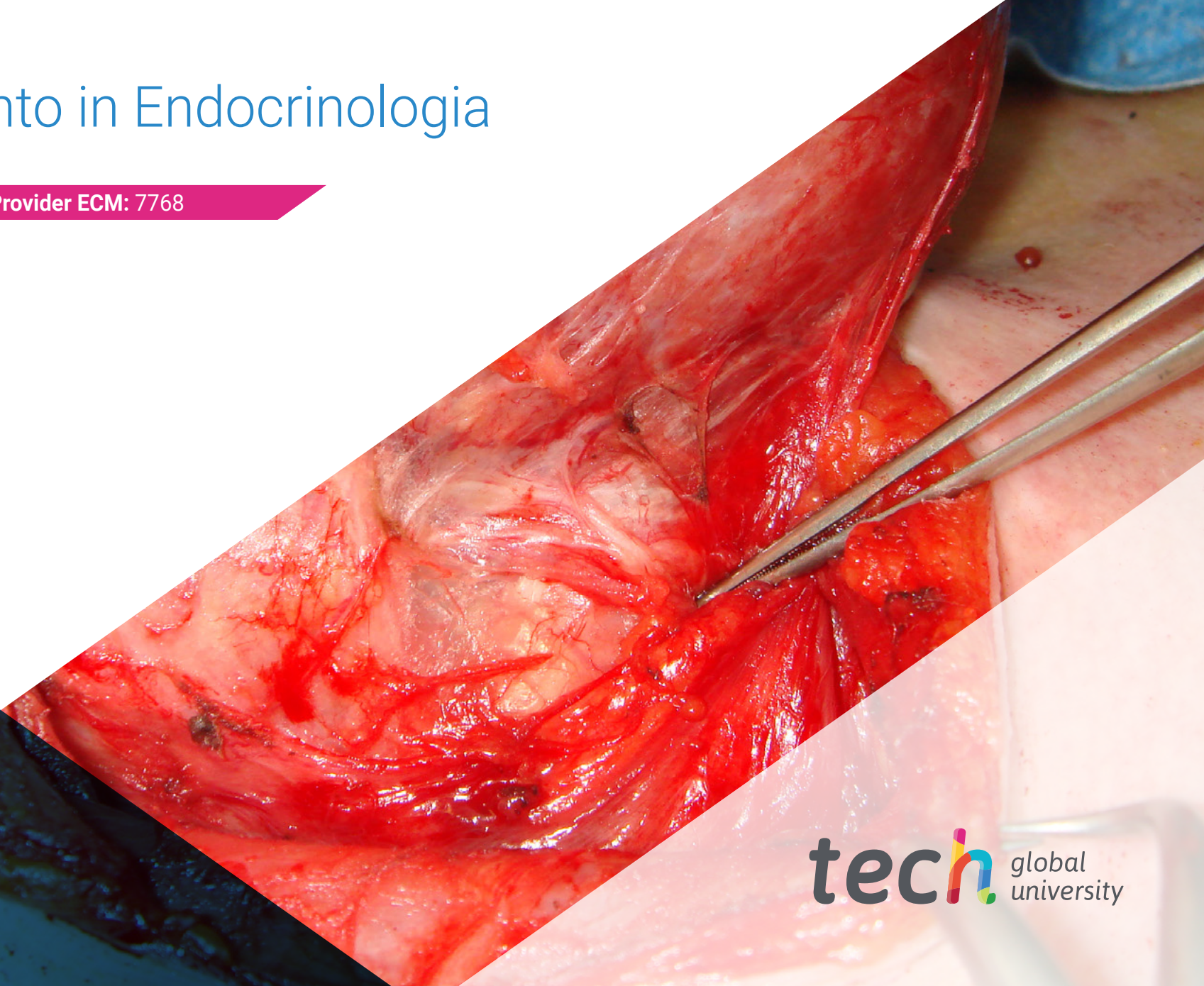


Master ECM

Aggiornamento in Endocrinologia

Numero di identificazione del Provider ECM: 7768





Master ECM

Aggiornamento in Endocrinologia

- » Modalità: online
- » Durata: 12 mesi
- » Titolo: TECH Global University
- » Accreditemento: 60 ECTS + 50 crediti ECM
- » Esami: online

Accesso al sito web: www.techtitute.com/it/medicina/master-ecm/aggiornamento-endocrinologia

Indice

01

Presentazione

pag. 4

02

Obiettivi

pag. 8

03

Competenze

pag. 14

04

Direzione del corso

pag. 18

05

Metodologia

pag. 24

06

Struttura e contenuti

pag. 32

07

Accreditamento ECM

pag. 40

08

Titolo

pag. 44

01

Presentazione

Nonostante sia un'area della medicina relativamente recente, l'Endocrinologia e la Nutrizione rappresentano oggi uno dei campi più ampi dell'assistenza sanitaria. Essendo una delle scienze che combattono l'invecchiamento, l'obesità e il diabete, i progressi in questo campo sono molteplici. Questo significa che gli specialisti devono aggiornare regolarmente le loro conoscenze, approfondendo aree come le patologie autoimmuni, i disturbi delle ghiandole surrenali o le emergenze endocrine di vario tipo. All'interno di questo programma TECH ha raccolto gli sviluppi e i postulati scientifici più attuali, preparati da un personale docente di altissimo livello accademico.





“

Aggiornati sugli ultimi sviluppi del diabete, con considerazioni particolari e studi sull'insulino-resistenza, sulla patogenesi metabolica e molecolare"

Il diabete e l'obesità sono due delle principali malattie che colpiscono una parte significativa della popolazione, sia nei Paesi sviluppati che in quelli in via di sviluppo. L'endocrinologia sta quindi diventando una specialità medica prioritaria per le organizzazioni globali di tutto il mondo.

Nel campo della gestione della pratica clinica edell'attività quotidiana, lo specialista deve disporre delle migliori informazioni possibili per razionalizzare e massimizzare la propria capacità decisionale. Il processo decisionale implica la ponderazione di diverse alternative possibili e la scelta di quelle che meglio soddisfano gli obiettivi prefissati. La definizione delle priorità e la distribuzione delle risorse disponibili devono quindi basarsi sulle informazioni scientifiche più recenti.

A tale scopo, entrano in gioco le conoscenze fisiopatologiche di malattie che talvolta richiedono un elevato grado di specializzazione. Tutto questo richiede un aggiornamento frequente e una conoscenza rigorosa da parte dello specialista: TECH ha perciò riunito un personale docente con una vasta esperienza nel campo clinico dell'Endocrinologia per fornire a questo programma le migliori conoscenze possibili.

Lo specialista affronterà in modo aggiornato e approfondito le principali aree dell'Endocrinologia. In questo modo, si manterrà aggiornato sulle questioni professionali più importanti, incorporando nella pratica quotidiana i recenti progressi della terapia insulinica, dei farmaci per la riduzione dei lipidi e di altri approcci all'avanguardia.

Questo titolo di studio multidisciplinare offre il miglior contenuto teorico, pratico e complementare, composto da video dettagliati, articoli di ricerca, test di auto-conoscenza, riassunti dinamici e molto altro. La modalità 100% online garantisce flessibilità totale consentendo l'accesso ai materiali in qualsiasi momento, senza orari o lezioni da frequentare. Inoltre, lo studente sarà in grado di incorporare la metà dei crediti accademici accumulati nel suo registro delle Attività di Formazione Continua (ECM).

Questo **Master ECM in Aggiornamento in Endocrinologia A** possiede il programma scientifico più completo e aggiornato del mercato. Le caratteristiche principali del programma sono:

- ◆ Lo sviluppo di casi di studio presentati da esperti in Endocrinologia
- ◆ Contenuti grafici, schematici ed eminentemente pratici che forniscono informazioni scientifiche e sanitarie su quelle discipline che sono essenziali per l'esercizio professionale
- ◆ Esercizi pratici in cui il processo di autovalutazione può essere utilizzato per migliorare l'apprendimento
- ◆ La sua speciale enfasi sulle metodologie innovative
- ◆ Lezioni teoriche, domande all'esperto e lavori di riflessione individuale
- ◆ La disponibilità di accesso ai contenuti da qualsiasi dispositivo fisso o portatile con una connessione internet



Avrai a disposizione una grande quantità di materiale di supporto, tra cui casi clinici reali, letture complementari e video riassuntivi elaborati dagli stessi docenti"

“

Accedi a un compendio moderno sull'eziologia, l'epidemiologia e la fisiopatologia delle principali patologie del sistema endocrino"

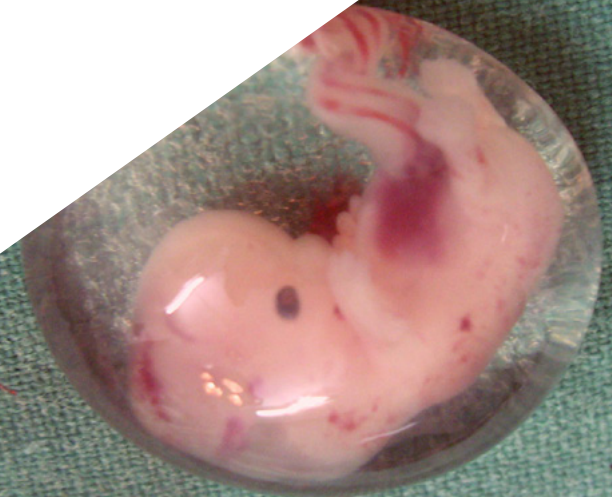
Il programma comprende, nel suo personale docente, prestigiosi professionisti che apportano la propria esperienza, così come specialisti riconosciuti e appartenenti a società scientifiche e università di riferimento.

I contenuti multimediali, sviluppati in base alle ultime tecnologie educative, forniranno al professionista un apprendimento coinvolgente e localizzato, ovvero inserito in un contesto reale.

La creazione di questo programma è incentrata sull'Apprendimento Basato su Problemi, mediante il quale lo specialista deve cercare di risolvere le diverse situazioni che gli si presentano durante il corso. Lo studente potrà usufruire di un innovativo sistema di video interattivi creati da esperti di rinomata fama.

Incorpora i più moderni postulati scientifici nella tua pratica quotidiana e mantieni un alto livello di professionalità.

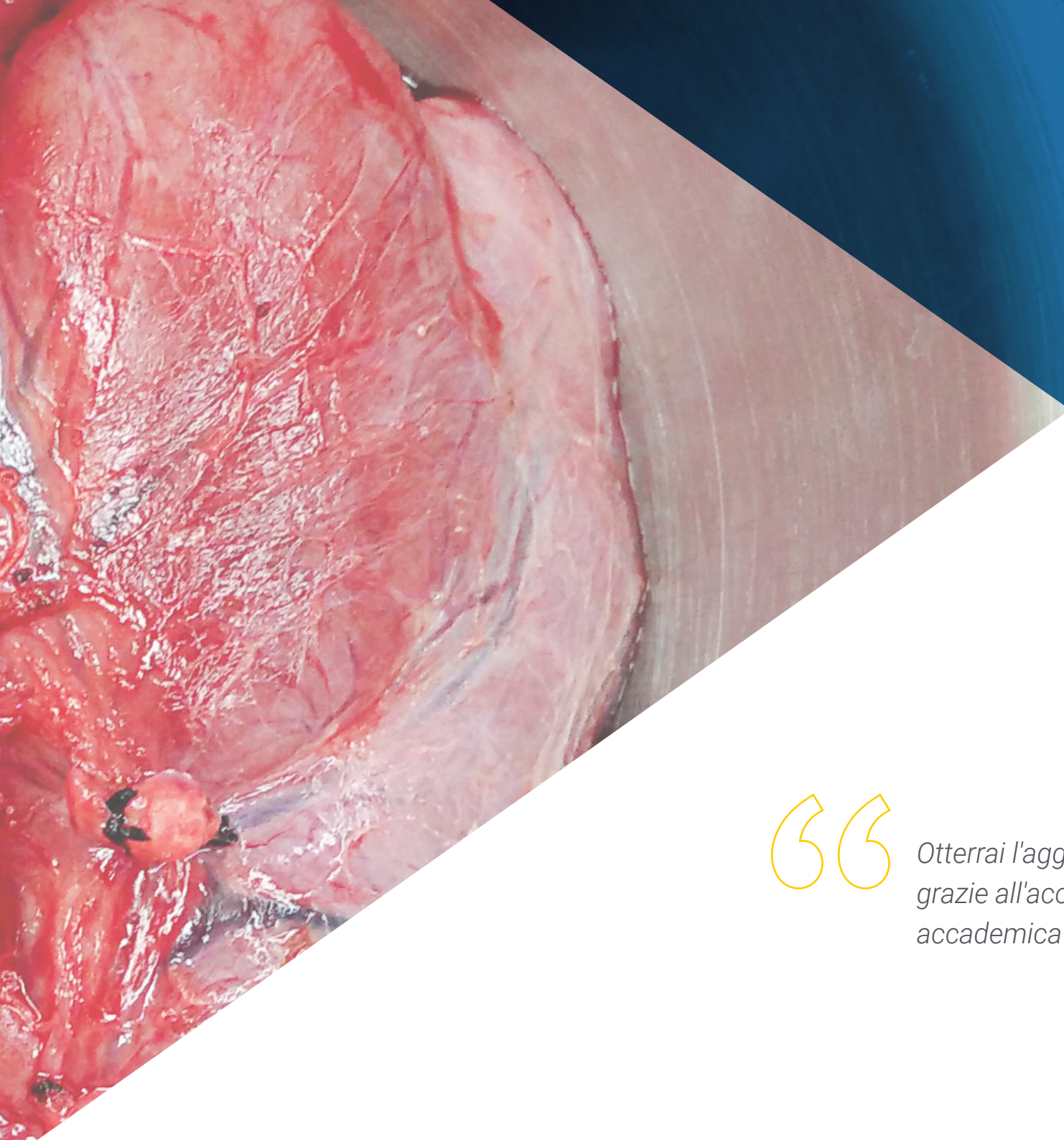
Affidati a un personale docente di prim'ordine, riunito da TECH per i suoi meriti clinici e accademici.



02 Obiettivi

Data la rilevanza medica dell'Endocrinologia, TECH si è impegnata per assicurare che questo programma fornisca un aggiornamento completo e accurato sulle questioni più importanti per tutti gli specialisti di questo settore. Pertanto, sia i contenuti che gli esercizi e il materiale integrativo sono orientati al raggiungimento di un aggiornamento esaustivo, efficace e approfondito, con il quale lo specialista modernizzerà tutte le proprie conoscenze ancor prima di terminare la qualifica.





“

Otterrai l'aggiornamento che cerchi grazie all'accuratezza e alla garanzia accademica offerta da TECH"



Obiettivo generale

- ♦ Interpretare accuratamente le informazioni cliniche attualmente disponibili e associarle efficacemente alla pratica clinica

“

Disporrai del supporto di un team tecnico pronto a risolvere qualsiasi dubbio o contrattempo che possa sorgere”





Obiettivi specifici

Modulo 1. Ipotalamo, ipofisi e patologia autoimmune

- ◆ Aggiornare le conoscenze sulla biologia, biochimica e fisiopatologia del sistema endocrino
- ◆ Approfondire le principali entità cliniche che interessano l'asse ipotalamo-ipofisi
- ◆ Approfondire le sindromi polighiandolari autoimmuni

Modulo 2. Ghiandola tiroidea, ghiandola paratiroidea e MEN

- ◆ Aggiornare le conoscenze sulle principali patologie che colpiscono la tiroide e apprendere i principali algoritmi diagnostici di queste malattie
- ◆ Approfondire i risultati di laboratorio che possono portare alla diagnosi delle principali malattie paratiroidee
- ◆ Interpretare i risultati clinici che dovrebbero farci sospettare l'esistenza di una neoplasia endocrina multipla

Modulo 3. Disturbi delle ghiandole surrenali

- ◆ Fornire e ampliare i dati clinici e fisiopatologici sulle principali patologie endocrine che colpiscono le ghiandole surrenali
- ◆ Incorporare l'uso dei principali algoritmi diagnostici nella formulazione dei giudizi clinici più prevalenti

Modulo 4. Obesità, sindrome metabolica e dislipidemia

- ◆ Aggiornare le conoscenze sull'obesità e sui suoi trattamenti farmacologici
- ◆ Approfondire l'approccio e la classificazione della sindrome metabolica, nonché il profondo impatto che sta avendo sul panorama sanitario
- ◆ Discutere e interpretare i risultati del profilo lipidico e lo sviluppo delle conoscenze terapeutiche che sono state generate negli ultimi anni in questo campo

Modulo 5. Diabete mellito

- ◆ Fornire e ampliare le conoscenze sulla patogenesi e la fisiopatologia del diabete mellito
- ◆ Fornire le basi della conoscenza delle principali complicanze croniche (micro e macrovascolari) di questa patologia
- ◆ Esaminare le diverse opzioni terapeutiche per questa malattia endocrina

Modulo 6. Emergenze endocrine

- ◆ Conoscere le cause più frequenti delle emergenze endocrine e metaboliche a maggiore incidenza, sviluppando le attività da svolgere con il paziente nelle situazioni descritte nei contenuti
- ◆ Definire le priorità delle azioni da svolgere in base alla loro importanza per la vita del paziente
- ◆ Identificare la diagnosi differenziale in relazione alle alterazioni metaboliche ed elettrolitiche di queste patologie
- ◆ Riconoscere l'importanza della valutazione degli esami del sangue e dei valori metabolici nell'individuazione di problemi correlati

Modulo 7. Disturbi del metabolismo intermedio e del metabolismo osseo

- ◆ Aggiornare le conoscenze in questo campo eterogeneo di patologie, soprattutto per quanto riguarda il concetto clinico e diagnostico
- ◆ Fornire e ampliare la conoscenza dell'apparato scheletrico e delle patologie ad esso correlate

Modulo 8. Nutrizione clinica e dietetica

- ◆ Aggiornare le conoscenze nel campo della dietetica e la sua connessione con le malattie più diffuse, e in cui queste conoscenze possono essere trascendentali per ottenere un'evoluzione clinica favorevole
- ◆ Conoscere i diversi tipi di alimentazione, le loro indicazioni, le peculiarità e la meccanica di somministrazione





Modulo 9. Donne ed endocrinologia

- ◆ Approfondire la conoscenza degli ormoni sessuali femminili nel corso della vita della donna
- ◆ Aggiornare le singolarità delle malattie endocrine nelle donne in gravidanza
- ◆ Rivedere le più importanti conoscenze cliniche sulla riproduzione umana

Modulo 10. Miscellanea

- ◆ Approfondire l'approccio allo studio dell'ipogonadismo e i principali algoritmi coinvolti nel suo studio
- ◆ Aggiornare le peculiarità delle malattie endocrine nel paziente anziano
- ◆ Rivedere le conoscenze cliniche più importanti nel rilevamento dell'ipertensione arteriosa di origine endocrina
- ◆ Approfondire il ruolo del sistema endocrino nel sistema nervoso e cardiovascolare
- ◆ Approfondire la conoscenza degli ormoni gastrointestinali nel controllo dell'assunzione di cibo

03

Competenze

Al fine di agire rapidamente e con precisione nel campo dell'Endocrinologia, è necessario interpretare correttamente le conoscenze teoriche e pratiche delle tecniche diagnostiche, delle misure dietetiche e dei piani terapeutici corrispondenti. Questa qualifica consoliderà le conoscenze dello specialista con un solido aggiornamento clinico e scientifico, consentendogli di mantenere un alto livello di competenza e una pratica professionale adeguata alle scoperte e ai progressi più all'avanguardia in questo ramo della sanità.



“

Grazie alla combinazione di teoria e pratica all'avanguardia, il programma ti consentirà di mantenere un elevato livello di competenze, in linea con la tua pratica professionale"



Competenze generali

- ◆ Possedere e comprendere le conoscenze che rappresentano un'opportunità nel contesto dell'Endocrinologia
- ◆ Applicare le conoscenze acquisite e le capacità di risoluzione dei problemi in un contesto clinico ampio e solvibile
- ◆ Integrare le conoscenze e affrontare situazioni cliniche complesse, comprese le riflessioni fisiopatologiche legate all'applicazione delle conoscenze
- ◆ Comunicare le proprie conclusioni a un pubblico di specialisti e non, in modo chiaro e privo di ambiguità
- ◆ Possedere le capacità di apprendimento che consentiranno di continuare a studiare in modo autonomo e/o indipendente

“

Otterrai una maggiore agilità nel processo decisionale e nel trattamento grazie ai nuovi strumenti che incorporerai nel tuo lavoro quotidiano”



Competenze specifiche

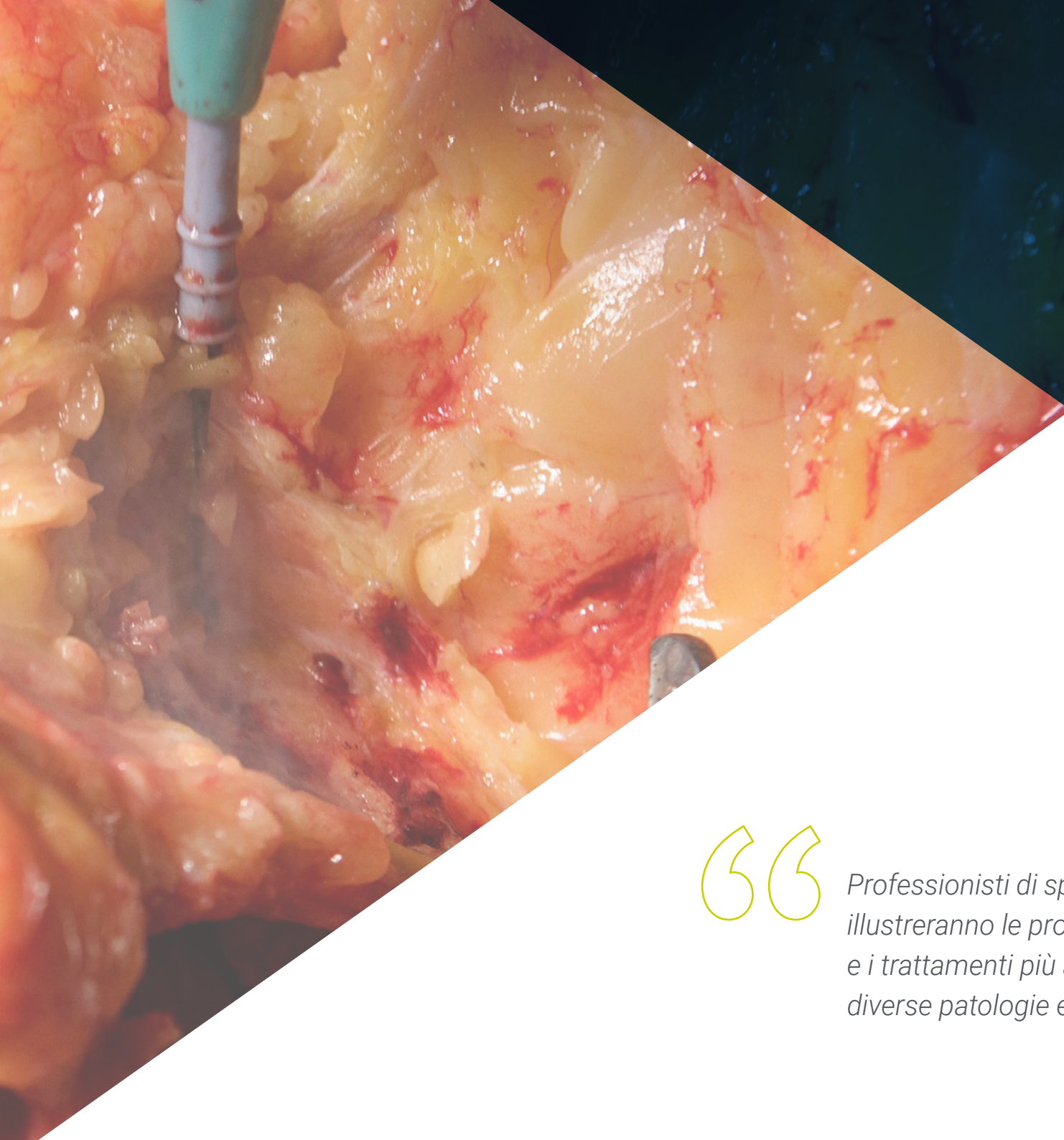
- ◆ Creare una visione globale e aggiornata degli argomenti trattati, acquisendo conoscenze utili e approfondite
- ◆ Generare interesse per l'ampliamento delle conoscenze in quest'area e scoprire la sua applicazione alla pratica clinica quotidiana
- ◆ Capire il processo di scoperta della conoscenza che comprende la lettura di informazioni specifiche, la contestualizzazione e la trasversalità con gli altri rami della medicina
- ◆ Capire come valutare le prestazioni degli algoritmi di apprendimento, sia supervisionati che non
- ◆ Conoscere le tecniche diagnostiche e gli aspetti terapeutici più rilevanti in questo campo della medicina

04

Direzione del corso

Per strutturare i contenuti di questo programma TECH ha riunito esperti nel campo dell'Endocrinologia, tenendo conto della loro esperienza accademica e clinica nelle varie specialità di questo settore sanitario. In questo modo, garantisce che tutto il materiale didattico abbia un approccio multidisciplinare che soddisfa gli standard più elevati, combinando le tesi scientifiche più recenti con la miglior pratica clinica.





“

*Professionisti di spicco dell'endocrinologia
illustreranno le procedure, le tecniche
e i trattamenti più all'avanguardia nelle
diverse patologie endocrine"*

Direzione



Dott. Gargantilla Madera, Pedro

- ◆ Capo Reparto di Medicina Interna presso l'Ospedale Universitario El Escorial
- ◆ Docente presso l'Università Francisco de Vitoria
- ◆ Divulgatore scientifico e collaboratore regolare di vari media (RNE, Abc digital, Huffington post, Cinco Noticias)
- ◆ Membro dell'Associazione dei Medici Scrittori e Artisti (ASEMEYA)
- ◆ Master in Gestione di Unità Cliniche

Dott.ssa Albi Rodríguez, Salomé

- ◆ Medico strutturato presso il Dipartimento di Pediatria dell'Ospedale Universitario 12 de Octubre di Madrid
- ◆ Laurea in Medicina e Chirurgia presso l'Università Complutense di Madrid
- ◆ Dottorato in Medicina e Chirurgia presso l'Università Autonoma di Madrid
- ◆ Specialista in Pediatria e relative aree specifiche

Dott.ssa Barrio Martínez, Nina Marina

- ◆ Servizio di Ginecologia e Ostetricia Ospedale Universitario Fundación Alcorcón

Dott. Belda Bilbao, Luis

- ◆ Medico Specialista in Medicina Interna Ospedale El Escorial San Lorenzo de El Escorial
- ◆ Specialistica in Medicina Interna realizzata in Gran Bretagna
- ◆ Master in Malattie Cardiovascolari presso l'Università di Barcellona
- ◆ Esperto Universitario in Infezione da HIV e malattie associate presso l'Università Miguel Hernández di Elche

Personale docente

Dott.ssa Calvo Urrutia, Marta

- ◆ Medico strutturato presso l'Istituto di Salute della Donna Professore Botella Llusía dell'Ospedale Clinico San Carlos
- ◆ Coordinatrice dell'Unità di Riproduzione presso l'Istituto di Salute della Donna Botella Llusía
- ◆ Laurea in Medicina e Chirurgia presso l'Università Autonoma di Madrid
- ◆ Specialista in Ostetricia e Ginecologia presso l'Ospedale Clinico San Carlos
- ◆ Dottorato in Ginecologia e Ostetricia (Cum Laude) presso l'Università Complutense di Madrid
- ◆ Master in Riproduzione Umana presso l'Università Rey Juan Carlos I

Dott.ssa Cuenca Abarca, Ana

- ◆ Medico strutturato in Medicina Interna presso l'Ospedale El Escorial
- ◆ Specialista in Medicina Interna presso l'Ospedale Universitario Puerta de Hierro
- ◆ Docente collaboratore clinico presso l'Università Francisco de Vitoria
- ◆ Laurea in Medicina presso l'Università di Castilla-La Mancha 2003 - 2009
- ◆ Dottorato in Medicina e Chirurgia presso l'Università Autonoma di Madrid

Dott.ssa Climent Martínez, Nieve

- ◆ Medico strutturato presso l'Ospedale Universitario Fondazione Ospedale di Alcorcón
- ◆ Tutor per gli specializzandi in ginecologia presso l'Ospedale Universitario Fondazione Ospedale di Alcorcón
- ◆ Specialista in Ginecologia e Ostetricia

Dott.ssa Mattei, Isabella

- ◆ Medico strutturato in Endocrinologia e Nutrizione presso l'Ospedale 12 de Octubre di Madrid e presso l'Ospedale Fondazione Jiménez Díaz, ambulatorio 2 giorni alla settimana
- ◆ Medico Residente in Endocrinologia e Nutrizione presso l'Ospedale Universitario 12 di ottobre di Madrid
- ◆ Laurea in Medicina e Chirurgia presso l'Università degli Studi di Firenze

Dott.ssa Martín de Francisco, Elisa

- ◆ Medico Specialista in Geriatria presso l'Ospedale El Escorial di Madrid
- ◆ Medico Specialista in Geriatria presso l'Ospedale Infanta Elena di Valdemoro
- ◆ Laurea in Medicina e Chirurgia presso l'Università Complutense di Madrid
- ◆ MIR in Geriatria presso l'Ospedale Universitario di Getafe

Dott.ssa Romero Gaudix, Barbara

- ◆ Medico specialista in Ostetricia e Ginecologia presso l'Ospedale Universitario Virgen de las Nieves di Granada
- ◆ Coordinatrice del gruppo di interesse dei centri pubblici della Società Spagnola di Fertilità
- ◆ Autrice del Master in Sterilità e Infertilità Umana della Società Spagnola di Ginecologia e Ostetricia (2021)
- ◆ Dottorato in Medicina e Chirurgia presso l'Università di Granada
- ◆ Specialista in Ginecologia via EIR (2008) Dott.ssa de la Fuente Bitaine, Laura
- ◆ Medico specialista di area presso l'Ospedale 12 ottobre
- ◆ Coordinatrice dell'Unità di Riproduzione dell'Ospedale 12 de Octubre di Madrid

- ◆ Membro dell'Unità di Riproduzione Umana dell'Ospedale 12 de Octubre
- ◆ Co-direttrice e docente del Master in Riproduzione Umana presso l'UCM e la SEF
- ◆ Docente associato presso l'Università Complutense di Madrid
- ◆ Laurea in Medicina e Chirurgia presso l'Università Autonoma di Madrid
- ◆ Dottorato con lode in Medicina presso l'Università Complutense di Madrid

Dott. Carrasco Lara, Pablo

- ◆ Medico specialista in Endocrinologia e Nutrizione presso l'Ospedale Universitario El Escorial
- ◆ Medico specialista in Endocrinologia e Nutrizione presso l'Ospedale La Luz, l'Ospedale Universitario di Getafe, l'Ospedale Universitario di Fuenlabrada e l'Ospedale Generale Universitario Gregorio Marañón
- ◆ Laurea in Medicina presso la Facoltà di Scienze della Salute dell'Università Rey Juan Carlos di Madrid
- ◆ Master Privato in Integrazione e Risoluzione di Problemi Clinici in Medicina presso l'Università di Alcalá
- ◆ Specializzazione in Endocrinologia e Nutrizione tramite MIR presso l'Ospedale Universitario di Getafe
- ◆ Esperto in Complicazioni Croniche del Diabete Mellito presso l'Università di Barcellona
- ◆ Master Privato in Nutrizione Clinica in Medicina presso l'Università CEU-Cardenal Herrera

Dott.ssa Fiorante, Silvana

- ◆ Dipartimento di Medicina Interna dell'Ospedale de El Escorial di Madrid
- ◆ Docente presso la Facoltà di Scienze della Salute nel Corso di Laurea in Dietetica e Nutrizione dell'Università Cattolica di Avila
- ◆ Laurea in Medicina e Chirurgia presso l'Università Nazionale di La Plata, Argentina
- ◆ Dottore in Medicina e Chirurgia presso l'Università Complutense di Madrid ("Cum Laude")
- ◆ Master in Infezione da Virus dell'Immunodeficienza Umana del Ministero della Salute, del Consumo e del Benessere Sociale presso l'Universidad Rey Juan Carlos ("Cum Laude")
- ◆ Master in Gestione Clinica delle Unità di Cura presso l'Università Internazionale Menéndez Pelayo ("Cum Laude")

Dott.ssa García Tobaruela, Almudena

- ◆ Medico strutturato presso il Dipartimento di Medicina Interna dell'Ospedale El Escorial di Madrid
- ◆ Responsabile della sicurezza del Dipartimento di Medicina Interna
- ◆ Medico strutturato presso il Dipartimento di Emergenza dell'Ospedale La Paz di Madrid
- ◆ Laurea in Medicina e Chirurgia presso l'Università Complutense di Madrid
- ◆ Medico specialista in Medicina Interna con preparazione presso l'Ospedale Universitario La Paz di Madrid

Dott. Torres Rodríguez, Enrique

- ◆ Capo reparto di Pronto Soccorso presso l'Ospedale de El Escorial di Madrid
- ◆ Specialista in Medicina Interna
- ◆ Master in Gestione di Unità Cliniche

Dott.ssa López Velasco, Nuria

- ◆ Ginecologa strutturata presso l'Ospedale Universitario Fondazione di Alcorcón, nell'Unità di Riproduzione Umana Assistita
- ◆ Ginecologa specialista in Riproduzione Umana Assistita presso il GINEFIV
- ◆ Laurea in Medicina e Chirurgia presso l'Università Complutense di Madrid
- ◆ Master in Riproduzione Umana Assistita presso l'Università Complutense di Madrid
- ◆ Master Privato in Chirurgia Ginecologica Mini-Invasiva CEU

Dott.ssa Martín Cabrejas, Berta María

- ◆ Primario presso l'Ospedale Universitario Fondazione di Alcorcón
- ◆ Laurea in Medicina e Chirurgia presso l'Università Complutense di Madrid
- ◆ Specialista in Ginecologia e Ostetricia via MIR
- ◆ Master in Riproduzione Umana presso l'Università Complutense di Madrid
- ◆ Master in Gestione della Salute presso l'Università a Distanza di Madrid

Dott. Montoro Lara, Juan

- ◆ Medico specialista in Medicina Interna presso l'Ospedale Universitario El Escorial
- ◆ Collaboratore didattico clinico presso l'Università Francisco de Vitoria
- ◆ Collaboratore per l'insegnamento clinico presso l'Università Autonoma di Madrid
- ◆ Master in Assistenza Medica d'Urgenza
- ◆ Master in Medicina Iperbarica
- ◆ Esperto Universitario in Ecografia Clinica

Dott.ssa Ortega Carbonell, Amaya

- ◆ Medico strutturato in Ginecologia e Ostetricia presso l'Ospedale Universitario Fondazione Alcorcón di Madrid (HUFA)
- ◆ Laurea in Medicina presso l'Università Complutense di Madrid

Dott.ssa Pérez Blanco, Carmen

- ◆ Medico specialista in Endocrinologia e Nutrizione presso l'Ospedale El Escorial
- ◆ Medico specialista in Endocrinologia e Nutrizione presso l'Ospedale 12 de Octubre e l'Ospedale di Getafe
- ◆ Laurea in Medicina presso l'Università Autonoma di Madrid
- ◆ Specializzazione in Endocrinologia e Nutrizione tramite MIR presso l'Ospedale Universitario di Getafe
- ◆ Master in Basi per la Cura e l'Educazione di Persone affette da Diabete presso l'Università di Barcellona
- ◆ Diploma di Laurea in Trattamento del Diabete Mellito di Tipo 2: futuri esperti in diabetologia presso l'Università Autonoma di Barcellona
- ◆ Master online in Nutrizione Clinica in Medicina presso l'Università CEU-Cardenal Herrera

Dott.ssa Álvarez Gómez, Esther

- ◆ Primario presso l'Ospedale San José di Teruel
- ◆ Specializzazione in Geriatria presso l'Ospedale Nuestra Señora de Gracia
- ◆ Laurea in Medicina e Chirurgia presso l'Università Complutense di Madrid
- ◆ Master in Bioetica presso l'Università di La Rioja
- ◆ Master in Cure Palliative presso CEU Cardenal Herrera

05

Metodologia

Questo programma ti offre un modo differente di imparare. La nostra metodologia si sviluppa in una modalità di apprendimento ciclico: *il Relearning*.

Questo sistema di insegnamento viene applicato nelle più prestigiose facoltà di medicina del mondo ed è considerato uno dei più efficaci da importanti pubblicazioni come il *New England Journal of Medicine*.



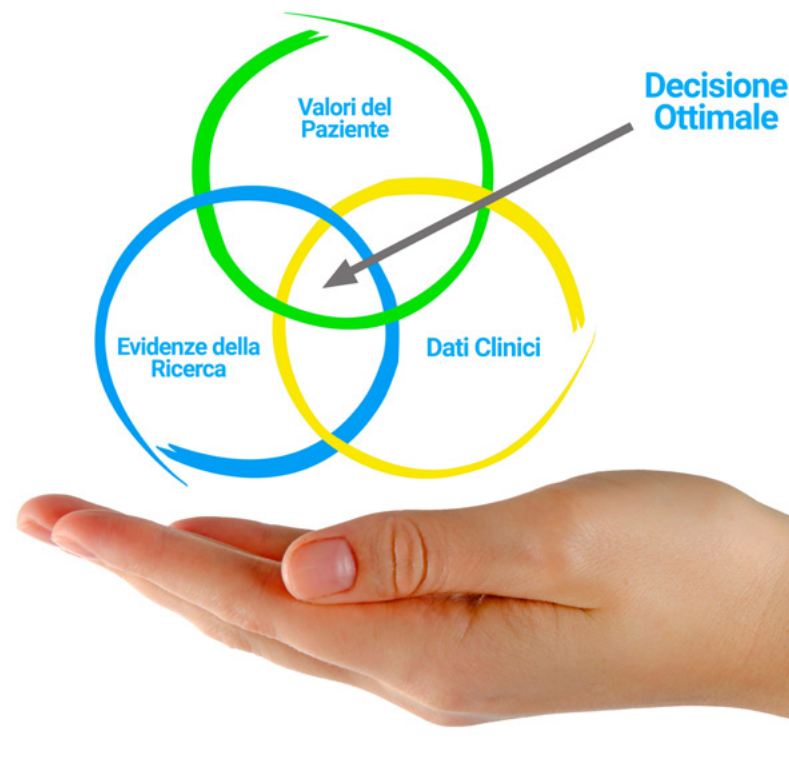
“

Scopri il Relearning, un sistema che abbandona l'apprendimento lineare convenzionale, per guidarti attraverso dei sistemi di insegnamento ciclici: una modalità di apprendimento che ha dimostrato la sua enorme efficacia, soprattutto nelle materie che richiedono la memorizzazione”

In TECH applichiamo il Metodo Casistico

Cosa dovrebbe fare un professionista per affrontare una determinata situazione? Durante il programma affronterai molteplici casi clinici simulati ma basati su pazienti reali, per risolvere i quali dovrai indagare, stabilire ipotesi e infine fornire una soluzione. Esistono molteplici prove scientifiche sull'efficacia del metodo. Gli specialisti imparano meglio e in modo più veloce e sostenibile nel tempo.

Grazie a TECH potrai sperimentare un modo di imparare che sta scuotendo le fondamenta delle università tradizionali di tutto il mondo.



Secondo il dottor Gervas, il caso clinico è una presentazione con osservazioni del paziente, o di un gruppo di pazienti, che diventa un "caso", un esempio o un modello che illustra qualche componente clinica particolare, sia per il suo potenziale didattico che per la sua singolarità o rarità. È essenziale che il caso faccia riferimento alla vita professionale attuale, cercando di ricreare le condizioni reali della pratica professionale del medico.

“

Sapevi che questo metodo è stato sviluppato ad Harvard nel 1912 per gli studenti di Diritto? Il metodo casistico consisteva nel presentare agli studenti situazioni reali complesse per far prendere loro decisioni e giustificare come risolverle. Nel 1924 fu stabilito come metodo di insegnamento standard ad Harvard”

L'efficacia del metodo è giustificata da quattro risultati chiave:

1. Gli studenti che seguono questo metodo, non solo assimilano i concetti, ma sviluppano anche la capacità mentale, grazie a esercizi che valutano situazioni reali e richiedono l'applicazione delle conoscenze.
2. L'apprendimento è solidamente fondato su competenze pratiche, che permettono allo studente di integrarsi meglio nel mondo reale.
3. L'approccio a situazioni nate dalla realtà rende più facile ed efficace l'assimilazione delle idee e dei concetti.
4. La sensazione di efficienza degli sforzi compiuti diventa uno stimolo molto importante per gli studenti e si traduce in un maggiore interesse per l'apprendimento e in un aumento del tempo dedicato al corso.



Metodologia Relearning

TECH coniuga efficacemente la metodologia del Caso di Studio con un sistema di apprendimento 100% online basato sulla ripetizione, che combina 8 diversi elementi didattici in ogni lezione.

Potenziamo il Caso di Studio con il miglior metodo di insegnamento 100% online: il Relearning.

Il medico imparerà mediante casi reali e la risoluzione di situazioni complesse in contesti di apprendimento simulati. Queste simulazioni sono sviluppate grazie all'uso di software di ultima generazione per facilitare un apprendimento coinvolgente.



All'avanguardia della pedagogia mondiale, il metodo Relearning è riuscito a migliorare i livelli di soddisfazione generale dei professionisti che completano i propri studi, rispetto agli indicatori di qualità della migliore università online del mondo (Columbia University).

Grazie a questa metodologia abbiamo formato con un successo senza precedenti più di 250.000 medici di tutte le specialità cliniche, indipendentemente dal carico chirurgico. La nostra metodologia pedagogica è stata sviluppata in un contesto molto esigente, con un corpo di studenti universitari di alto profilo socio-economico e un'età media di 43,5 anni.

Il Relearning ti permetterà di apprendere con meno sforzo e più performance, impegnandoti maggiormente nella tua specializzazione, sviluppando uno spirito critico, difendendo gli argomenti e contrastando le opinioni: un'equazione che punta direttamente al successo.

Nel nostro programma, l'apprendimento non è un processo lineare, ma avviene in una spirale (impariamo, disimpariamo, dimentichiamo e re-impariamo). Pertanto, combiniamo ciascuno di questi elementi in modo concentrico.

Il punteggio complessivo del sistema di apprendimento di TECH è 8.01, secondo i più alti standard internazionali.



Questo programma offre i migliori materiali didattici, preparati appositamente per i professionisti:



Materiali di studio

Tutti i contenuti didattici sono creati appositamente per il corso dagli specialisti che lo impartiranno, per fare in modo che lo sviluppo didattico sia davvero specifico e concreto.

Questi contenuti sono poi applicati al formato audiovisivo che supporterà la modalità di lavoro online di TECH. Tutto questo, con le ultime tecniche che offrono componenti di alta qualità in ognuno dei materiali che vengono messi a disposizione dello studente.



Tecniche chirurgiche e procedure in video

TECH rende partecipe lo studente delle ultime tecniche, degli ultimi progressi educativi e dell'avanguardia delle tecniche mediche attuali. Il tutto in prima persona, con il massimo rigore, spiegato e dettagliato affinché tu lo possa assimilare e comprendere. E la cosa migliore è che puoi guardarli tutte le volte che vuoi.



Riepiloghi interattivi

Il team di TECH presenta i contenuti in modo accattivante e dinamico in pillole multimediali che includono audio, video, immagini, diagrammi e mappe concettuali per consolidare la conoscenza.

Questo esclusivo sistema di specializzazione per la presentazione di contenuti multimediali è stato premiato da Microsoft come "Caso di successo in Europa".



Letture complementari

Articoli recenti, documenti di consenso e linee guida internazionali, tra gli altri. Nella biblioteca virtuale di TECH potrai accedere a tutto il materiale necessario per completare la tua specializzazione.





Analisi di casi elaborati e condotti da esperti

Un apprendimento efficace deve necessariamente essere contestuale. Per questa ragione, TECH ti presenta il trattamento di alcuni casi reali in cui l'esperto ti guiderà attraverso lo sviluppo dell'attenzione e della risoluzione di diverse situazioni: un modo chiaro e diretto per raggiungere il massimo grado di comprensione.



Testing & Retesting

Valutiamo e rivalutiamo periodicamente le tue conoscenze durante tutto il programma con attività ed esercizi di valutazione e autovalutazione, affinché tu possa verificare come raggiungi progressivamente i tuoi obiettivi.



Master class

Esistono evidenze scientifiche sull'utilità dell'osservazione di esperti terzi: la denominazione "Learning from an Expert" rafforza le conoscenze e i ricordi e genera sicurezza nel futuro processo decisionale.



Guide di consultazione veloce

TECH ti offre i contenuti più rilevanti del corso in formato schede o guide di consultazione veloce. Un modo sintetico, pratico ed efficace per aiutare lo studente a progredire nel suo apprendimento.



06

Struttura e contenuti

In base alla metodologia di insegnamento più efficace, sia la struttura che il contenuto di questo programma sono stati progettati da un personale docente esperto proveniente da ospedali prestigiosi. Ciò conferisce un aspetto pratico unico al programma, in quanto i docenti stessi condividono con gli specialisti le tecniche e le tesi che utilizzano nel loro lavoro quotidiano, in cui affrontano i casi clinici endocrini più complessi.



A large, detailed microscopic image of tissue, likely stained with hematoxylin and eosin (H&E), showing a dense arrangement of cells with prominent nuclei and some larger, lighter-colored structures. The image is positioned on the left side of the slide, partially overlapping a blue geometric background.

“

*Contenuti di alta qualità che ti forniranno un
aggiornamento approfondito, utilizzando le migliori
risorse didattiche del panorama accademico"*

Modulo 1. Ipotalamo, ipofisi e patologia autoimmune

- 1.1. Endocrinologia
 - 1.1.1. Tipi di ormoni
 - 1.1.2. Sintesi, elaborazione e degradazione degli ormoni
 - 1.1.3. Recettori ormonali
 - 1.1.4. Sistemi regolatori
 - 1.1.5. Autoimmunità endocrina
 - 1.1.6. Basi genetiche delle malattie endocrine
- 1.2. Fisiopatologia endocrina
 - 1.2.1. Disturbi della biosintesi
 - 1.2.2. Disturbi della secrezione
 - 1.2.3. Disturbi del trasporto
 - 1.2.4. Disturbi d'azione
 - 1.2.5. Disturbi di regolazione
 - 1.2.6. Produzione autonoma di ormoni
- 1.3. Metabolismo, ormoni e coenzimi
 - 1.3.1. Nutrienti
 - 1.3.2. Percorsi del glucosio
 - 1.3.3. Lipidi
 - 1.3.4. Proteine
 - 1.3.5. Produzione e utilizzo di energia
 - 1.3.6. Peculiarità metaboliche specifiche
- 1.4. Fisiologia dell'ipotalamo e dell'ipofisi
- 1.5. Ipopituitarismo
- 1.6. Patologia della ghiandola pineale
- 1.7. Sindromi da tumore ipofisario
- 1.8. Secrezione inappropriata di ADH
- 1.9. Diabete insipido centrale
- 1.10. Sindromi polighiandolari autoimmuni
 - 1.10.1. Sindrome polighiandolare autoimmune di tipo 1
 - 1.10.2. Sindrome polighiandolare autoimmune di tipo 2

Modulo 2. Ghiandola tiroidea, ghiandola paratiroidea e MEN

- 2.1. Fisiologia e test di funzionalità tiroidea
- 2.2. Gozzo e sindrome eutiroidea
- 2.3. Ipotiroidismo
- 2.4. Iperitiroidismo
- 2.5. Tiroidite
- 2.6. Nodulo tiroideo e cancro della tiroide
- 2.7. Biologia del metabolismo minerale
 - 2.7.1. Ormone paratiroideo
 - 2.7.2. Vitamina D
 - 2.7.3. Regolazione del metabolismo minerale
 - 2.7.4. Valutazione di laboratorio del metabolismo minerale
- 2.8. Ipoparatiroidismo e pseudoipoparatiroidismo
- 2.9. Iperparatiroidismo
 - 2.9.1. Primario
 - 2.9.2. Secondario
- 2.10. Neoplasie endocrine multiple
 - 2.10.1. MEN tipo I
 - 2.10.2. MEN tipo II

Modulo 3. Disturbi delle ghiandole surrenali

- 3.1. Anatomia
- 3.2. Fisiologia delle ghiandole surrenali
- 3.3. Sindrome di Cushing
- 3.4. Insufficienza surrenale
- 3.5. Iperaldosteronismo
- 3.6. Ipoaldosteronismo
- 3.7. Feocromocitoma
- 3.8. Iperplasia surrenale congenita
- 3.9. Incidentalomi
- 3.10. Tumori surrenali e metastasi

Modulo 4. Obesità, sindrome metabolica e dislipidemia

- 4.1. Epidemiologia e misurazione dell'obesità
- 4.2. Adipociti, eziologia e conseguenze dell'obesità
- 4.3. Epidemiologia ed eziologia della sindrome metabolica
- 4.4. Fisiopatologia della sindrome metabolica
- 4.5. Manifestazioni cliniche e diagnosi della sindrome metabolica
 - 4.5.1. Relazione della sindrome metabolica con l'HTA
 - 4.5.2. Relazione della sindrome metabolica con l'insufficienza cardiaca
- 4.6. Prevenzione e trattamento della sindrome metabolica
 - 4.6.1. Importanza dello stile di vita
 - 4.6.2. Trattamento vasculoprotettivo ed eziopatogenetico
- 4.7. Metabolismo delle lipoproteine e classificazione delle dislipidemie
- 4.8. Farmaci per la riduzione dei lipidi e strategie terapeutiche
- 4.9. Gestione delle dislipidemie in diverse situazioni cliniche
 - 4.9.1. Dislipidemie familiari
 - 4.9.2. Donna
 - 4.9.3. Anziani
 - 4.9.4. Diabete e sindrome metabolica
 - 4.9.5. Prevenzione secondaria
- 4.10. Misure non farmacologiche
 - 4.10.1. Stile di vita
 - 4.10.2. Alimenti funzionali
 - 4.10.3. Piante medicinali

Modulo 5. Diabete mellito

- 5.1. Eziologia, classificazione e prevalenza
- 5.2. Eziopatogenesi, insulino-resistenza, patogenesi metabolica e molecolare
- 5.3. Diabete mellito di tipo 1
- 5.4. Basi genetiche del diabete mellito di tipo 2
- 5.5. Complicazioni microvascolari
 - 5.5.1. Patogenesi
 - 5.5.2. Retinopatia diabetica
 - 5.5.3. Nefropatia diabetica
 - 5.5.4. Neuropatia diabetica
- 5.6. Complicazioni microvascolari
 - 5.6.1. Cardiopatia ischemica
 - 5.6.2. Cardiomiopatia diabetica
 - 5.6.3. Insufficienza cardiaca
 - 5.6.4. Ictus
 - 5.6.5. Malattia arteriosa periferica
- 5.7. Antidiabetici orali
- 5.8. Terapia insulinica
- 5.9. Considerazioni speciali
 - 5.9.1. Diabete mellito lipodistrofico
 - 5.9.2. Nutrizione parenterale totale
 - 5.9.3. Glucocorticoidi
- 5.10. Diabete e salute pubblica
 - 5.10.1. Screening del diabete mellito di tipo 2
 - 5.10.2. Prevenzione del diabete mellito di tipo 2

Modulo 6. Emergenze endocrine

- 6.1. Crisi tireotossica
- 6.2. Coma da mixedema
- 6.3. Crisi iperglicemica iperosmolare non chetotica
- 6.4. Chetoacidosi diabetica
- 6.5. Insufficienza surrenalica acuta
- 6.6. Ipoglicemia
- 6.7. Apoplezia ipofisaria
- 6.8. Ipocalcemia
- 6.9. Ipercalcemia
- 6.10. Pronto soccorso endocrinologico pediatrico

Modulo 7. Disturbi del metabolismo intermedio e osseo

- 7.1. Emocromatosi
- 7.2. La malattia di Wilson
- 7.3. Porfirie
- 7.4. Disturbi del metabolismo di purine e pirimidine
- 7.5. Malattie da accumulo lisosomiale
 - 7.5.1. Patogenesi
 - 7.5.2. Malattia di Tay-Sachs
 - 7.5.3. Malattia di Fabry
 - 7.5.4. Malattia di Gaucher
 - 7.5.5. Malattia di Niemann-Pick
 - 7.5.6. Mucopolisaccaridosi
 - 7.5.7. Malattia di Pompe
 - 7.5.8. Deficit di lipasi acida lisosomiale
- 7.6. Disturbi ereditari del metabolismo dei carboidrati
 - 7.6.1. Glicogenosi
 - 7.6.2. Disturbi del metabolismo del galattosio
 - 7.6.3. Disturbi nel metabolismo del fruttosio

- 7.7. Disturbi ereditari del trasporto di membrana
 - 7.7.1. Cistinuria
 - 7.7.2. Lisinuria
 - 7.7.3. Citrullinemia
 - 7.7.4. Malattia di Hartnup
 - 7.7.5. Cistinosi
- 7.8. Osteomalacia, rachitismo e osteogenesi imperfetta
 - 7.8.1. Rimodellamento osseo
 - 7.8.2. Osteomalacia
 - 7.8.3. Rachitismo
 - 7.8.4. Osteogenesi imperfetta
- 7.9. Osteoporosi
 - 7.9.1. Epidemiologia
 - 7.9.2. Fisiopatologia
 - 7.9.3. Diagnosi
 - 7.9.4. Trattamento
 - 7.9.5. Osteoporosi secondaria ai glucocorticoidi
- 7.10. Malattia di Paget e altre displasie ossee
 - 7.10.1. Osteopatia di Paget
 - 7.10.2. Disturbi ossei sclerosanti
 - 7.10.3. Mineralizzazione difettosa
 - 7.10.4. Displasia fibrosa
 - 7.10.5. Sindrome di McCube-Albright

Modulo 8. Nutrizione clinica e dietetica

- 8.1. Principi generali
 - 8.1.1. Valutazione dello stato nutrizionale
 - 8.1.2. Requisiti nutrizionali
 - 8.1.3. Gruppi di alimenti
 - 8.1.4. Marcatori di malnutrizione
- 8.2. Dietetica e dietoterapia
 - 8.2.1. Raccomandazioni dietetiche
 - 8.2.2. Caratteristiche dei diversi tipi di dieta
 - 8.2.3. Requisiti nutrizionali
- 8.3. Nutrizione enterale
 - 8.3.1. Metodi e meccanismi di somministrazione
 - 8.3.2. Indicazioni, controindicazioni e complicazioni
- 8.4. Nutrizione parenterale
 - 8.4.1. Tipi
 - 8.4.2. Vie e meccanismi di somministrazione
 - 8.4.3. Indicazioni, controindicazioni e complicazioni
 - 8.4.4. I nutrienti nella nutrizione parenterale
 - 8.4.5. Preparazione di miscele per la nutrizione parenterale
- 8.5. Trattamento dietetico e farmacologico dell'obesità
 - 8.5.1. Valutazione pre-trattamento
 - 8.5.2. Modifiche del contenuto calorico
 - 8.5.3. Modifiche dei macronutrienti della dieta
 - 8.5.4. Ruolo specifico nel controllo dell'obesità
 - 8.5.5. Trattamento farmacologico dell'obesità
- 8.6. Diabete mellito
 - 8.6.1. Obiettivi
 - 8.6.2. Tipologie di dieta
 - 8.6.3. Strategie di nutrizione
 - 8.6.4. Apporto calorico consigliato
 - 8.6.5. Partizione dei macronutrienti
 - 8.6.6. Altri nutrienti

- 8.7. Aspetti nutrizionali dell'iperlipemia
 - 8.7.1. Influenza degli acidi grassi sul rischio cardiovascolare
 - 8.7.2. Effetti degli steroli sul rischio cardiovascolare
 - 8.7.3. Raccomandazioni per ridurre l'impatto della dieta aterogena
 - 8.7.4. Altre raccomandazioni nutrizionali
- 8.8. Metabolismo idrosalino
 - 8.8.1. Dieta controllata dal sodio
 - 8.8.2. Dieta a base di potassio
 - 8.8.3. La dieta nell'ipertensione arteriosa
- 8.9. La nutrizione nelle patologie gastrointestinali
 - 8.9.1. La dieta nella celiachia
 - 8.9.2. Dieta e malattia epatobiliare
 - 8.9.3. Dieta e malattia infiammatoria intestinale
 - 8.9.4. Intolleranza al lattosio
 - 8.9.5. Probiotici, prebiotici, microbiota e salute
- 8.10. Nutrizione e patologia renale
 - 8.10.1. La malnutrizione come fattore di morbilità e mortalità
 - 8.10.2. Valutazione nutrizionale nel paziente renale
 - 8.10.3. Raccomandazioni nutrizionali
 - 8.10.4. Trattamento nutrizionale

Modulo 9. Donne ed Endocrinologia

- 9.1. Fisiologia del ciclo mestruale
- 9.2. Amenorrea
 - 9.2.1. Classificazione
 - 9.2.2. Amenorrea primaria
 - 9.2.3. Amenorrea secondaria
- 9.3. Sindrome dell'ovaio policistico e anovulazione cronica
- 9.4. Iperandrogenismo e irsutismo
- 9.5. Iperprolattinemia
- 9.6. Diabete gestazionale

- 9.7. Endocrinologia della gravidanza
 - 9.7.1. Ormoni ipofisari
 - 9.7.2. Ormoni tiroidei
 - 9.7.3. Ormoni sessuali
 - 9.7.4. Ormoni placentari
- 9.8. Contraccezione ormonale
- 9.9. Ormoni e riproduzione
- 9.10. Climaterio
 - 9.10.1. Cambiamenti ormonali
 - 9.10.2. Manifestazioni cliniche
 - 9.10.2.1. Sintomi vasomotori
 - 9.10.2.2. Disturbi mestruali
 - 9.10.2.3. Sfera psicologica
 - 9.10.3. Osteoporosi e menopausa
 - 9.10.4. Malattie cardiovascolari e menopausa
 - 9.10.5. Terapia ormonale sostitutiva
- 10.7. Ormoni gastrointestinali nel controllo dell'assunzione della dieta
 - 10.7.1. Ormoni anoressizzanti
 - 10.7.2. Ormoni oressigeni
- 10.8. Sistema nervoso centrale e ormoni
 - 10.8.1. Ormoni tiroidei
 - 10.8.2. Steroidi
 - 10.8.3. Testosterone
- 10.9. Bassa statura: approccio diagnostico e basi terapeutiche
- 10.10. Sistema endocrino e cuore
 - 10.10.1. Sistema ipofisario e cardiovascolare
 - 10.10.2. Sindrome di Cushing e malattie cardiovascolari
 - 10.10.3. Tiroide e sistema cardiovascolare
 - 10.10.4. Paratirina e sistema cardiovascolare
 - 10.10.5. Ghiandola surrenale e sistema cardiovascolare

Modulo 10. Miscellanea

- 10.1. Patologia delle gonadi
 - 10.1.1. Ipogonadismo maschile
 - 10.1.2. Ipergonadismo maschile
- 10.2. Malattie endocrine negli anziani
 - 10.2.1. Cambiamenti endocrinologici nell'invecchiamento
 - 10.2.2. Endocrinopatia negli anziani
 - 10.2.3. Diabete mellito negli anziani
 - 10.2.4. Malattie della tiroide negli anziani
- 10.3. Neoplasie endocrine del pancreas
- 10.4. Sindrome carcinoide
- 10.5. Endocrinopatie paraneoplastiche
- 10.6. Ipertensione arteriosa di origine endocrina



Potrai rivolgere agli insegnanti tutte le tue domande sul programma di studio, ottenendo un'attenzione completa e personalizzata"



07

Accreditamento ECM

Per operatori sanitari

TECH Education Italia ritiene che la formazione continua non solo debba essere arricchente, ma anche riconosciuta e valorizzata in ambito sanitario. Per questo motivo, nel suo impegno verso i professionisti e la società, è sempre stato orientato a fornire un servizio pubblico che genera un impatto reale sulla salute e sul benessere delle persone. La sua configurazione istituzionale ha perseguito, fin dalla sua creazione, di raggiungere un livello di rigore e di qualità accademica nei suoi programmi sufficiente a soddisfare gli standard di eccellenza e a ottenere il riconoscimento dell'Amministrazione.



“

In qualità di operatori sanitari, è necessario tenersi aggiornati. Questo programma di TECH ti permette di farlo in modo comodo ed efficace”

La Commissione Nazionale di Educazione Continua del Ministero della Sanità Italiano ha rilasciato **l'accreditamento come Provider ufficiale di educazione continua a TECH Education Italia**, dopo aver deliberato in seduta ordinaria l'8 novembre 2023, attribuendogli il numero identificativo 7768, in conformità all'Accordo tra il Governo, le Regioni e le Province autonome di Trento e Bolzano del 2 febbraio 2017.

TECH è accreditato come Provider dalla Commissione Nazionale di Educazione Continua con il numero di identificazione 7768.

L'accreditamento conferma l'impegno di TECH verso elevati standard educativi e convalida l'eccellenza di questo programma, sostenendo la fiducia degli studenti nella qualità dell'istruzione ricevuta. TECH offre solo contenuti aggiornati e rilevanti per i professionisti della sanità che vogliono tenersi aggiornati in un ambiente altamente specializzato e in rapida evoluzione.

L'**Agenzia Nazionale per i Servizi Sanitari Regionali AGE.NA.S** regola l'acquisizione dei crediti ECM per l'aggiornamento professionale ed educazione continua per gli operatori sanitari in Italia. Per obbligo normativo, devono conseguire un minimo di 150 crediti di educazione continua ECM ogni 3 anni, dimostrando il loro impegno nello sviluppo e nell'aggiornamento professionale.



Aggiornati e guadagna 50 crediti ECM con questo programma”

AGE.NA.S consente, attraverso questo riconoscimento, che superando i programmi di aggiornamento professionale e di educazione continua di **TECH Education** denominati **Corsi FAD ECM**, gli studenti possono ottenere crediti ECM per l'educazione continua richiesta agli operatori sanitari a livello nazionale. Con questi crediti ECM, gli operatori sanitari italiani premiano il loro impegno nello sviluppo professionale continuo e ottengono un riconoscimento dalla Pubblica Amministrazione per soddisfare i requisiti di accreditamento dell'educazione continua obbligatoria, facendo progredire la loro carriera professionale.

I **Corsi FAD ECM** di TECH sono programmi completi e aggiornati, si svolgono 100% online e soddisfano tutte le caratteristiche richieste dall' AGE.NA.S per ottenere crediti ECM, che il professionista otterrà superando tutti i test di valutazione proposti durante lo svolgimento dei programmi.

I corsi ECM FAD sono in modalità 100% online e facilitano il processo di aggiornamento del professionista in modo pratico, senza rinunciare agli impegni quotidiani.

TECH offre, inoltre, **pacchetti formativi** per ottimizzare l'ottenimento di crediti ECM e facilitare il raggiungimento degli obiettivi professionali di accreditamento di educazione continua più velocemente. Per maggiori informazioni, contatta il tuo consulente accademico cliccando [qui](#).

“*Se hai bisogno di ottenere crediti ECM, contattaci e ottienili attraverso il programma più adatto ai tuoi interessi*”



08 Titolo

Il Master ECM in Aggiornamento in Endocrinologia , oltre alla preparazione più rigorosa e aggiornata, lo studio di due programmi con i quali ottenere una qualifica di Master Privato rilasciata da TECH Global University e i crediti ECM dal Ministero della Salute.



“

Porta a termine questo programma e ricevi la tua qualifica universitaria senza spostamenti o fastidiose formalità”

Questo **Master ECM in Aggiornamento in Endocrinologia** possiede i contenuti scientifici più completi e aggiornati del panorama accademico della formazione continua attraverso due programmi simultanei.

Da una parte, studierai il programma di **Master Privato in Aggiornamento in Endocrinologi** di TECH Global University, un'università appartenente allo Spazio europeo dell'istruzione superiore, e contemporaneamente il **Corso FAD ECM in Aggiornamento in Endocrinologi** riconosciuto dal Ministero della Salute Italiano.

Dopo aver superato le valutazioni di entrambi i programmi, oltre a ricevere il titolo di Master ECM dall'alto valore curricolare, lo studente otterrà una qualifica di Corso FAD ECM con un riconoscimento di 50 crediti dall'Agenzia Nazionale per i Servizi Sanitari Regionali AGE.NA.S, per completare la sua formazione medica continua e crescere professionalmente.

Questo doppio merito accademico ti posizionerà come professionista altamente qualificato e preparato ad affrontare le sfide e le richieste della tua area professionale.

Titolo: **Master Privato in Aggiornamento in Endocrinologia + Corso FAD ECM in Aggiornamento in Endocrinologia**

Accreditamento: **60 ECTS + 50 crediti ECM**

Durata: **fino a 1 anno**



Apostille dell'Aia. Se lo studente dovesse richiedere che il suo diploma cartaceo sia provvisto di Apostille dell'Aia, TECH Global University effettuerà le gestioni opportune per ottenerla pagando un costo aggiuntivo.

futuro
salute fiducia persone
educazione informazione tutor
garanzia accreditamento insegnamento
istituzioni tecnologia apprendimento
comunità impegno
attenzione personalizzata innovazione
conoscenza presente qualità
formazione online
sviluppo istituzioni
classe virtuale lingue

tech global
university

Master ECM

Aggiornamento in
Endocrinologia

- » Modalità: online
- » Durata: 12 mesi
- » Titolo: TECH Global University
- » Accreditamento: 60 ECTS + 50 crediti ECM
- » Esami: online

Master ECM

Aggiornamento in Endocrinologia

Numero di identificazione del Provider ECM: 7768