

Máster Título Propio

Terapia del Bienestar Emocional

Aval/Membresía

European Association
of Applied Psychology

Psychologia - accessibilitas, praxis, adhibitio



tech
universidad





Máster Título Propio

Terapia del Bienestar Emocional

- » Modalidad: No escolarizada (100% en línea)
- » Duración: 12 meses
- » Titulación: TECH Universidad
- » Horario: a tu ritmo
- » Exámenes: online

Acceso web: www.techtitute.com/medicina/master/master-terapia-bienestar-emocional



Índice

01

Presentación del programa

pág. 4

02

¿Por qué estudiar en TECH?

pág. 8

03

Plan de estudios

pág. 12

04

Objetivos docentes

pág. 20

05

Metodología de estudio

pág. 26

06

Cuadro docente

pág. 36

07

Titulación

pág. 42

01

Presentación del programa

El bienestar *Emocional* constituye un pilar fundamental de la salud integral, especialmente en una sociedad donde el Estrés, la Ansiedad y la Depresión afectan a millones de personas. Según la Organización para la Cooperación y el Desarrollo Económicos (OCDE), los Trastornos de Salud Mental generan pérdidas de hasta un 4% del PIB en los países desarrollados, con repercusiones directas en la productividad, la estabilidad social y la calidad de vida. Ante esta realidad, TECH presenta una titulación universitaria 100% online dirigida a profesionales de la salud interesados en fortalecer competencias en intervención *Emocional*, mediante un enfoque basado en la evidencia científica y metodologías terapéuticas actualizadas que les permita aplicar estrategias eficaces para promover el bienestar psicológico de los pacientes.





“

*Un programa exhaustivo y 100% online,
exclusivo de TECH y con una perspectiva
internacional respaldada por nuestra
afiliación con European Association
of Applied Psychology”*

El bienestar *Emocional* representa un eje central en la salud integral y en la capacidad del individuo para desenvolverse de manera equilibrada en su vida personal y profesional. En un contexto donde los trastornos emocionales muestran un incremento sostenido, la comprensión profunda de sus causas, manifestaciones y abordajes terapéuticos se ha convertido en una prioridad para los profesionales de la salud.

Este Máster Título Propio propone una visión interdisciplinaria que integra los avances más relevantes de la neurociencia, la psicología clínica y la psiconeuroinmunología, con el fin de abordar la emoción desde una perspectiva científica, terapéutica y humana. El temario recorre las bases biológicas y cognitivas de las emociones, la influencia del aprendizaje y del entorno en la configuración *Emocional*, y las distintas estrategias de intervención clínica orientadas a la regulación, el equilibrio y el bienestar integral.

El posgrado incorpora metodologías consolidadas en la práctica terapéutica contemporánea, que combinan la psicoterapia centrada en la emoción, el *mindfulness*, las terapias corporales, la hipnosis clínica y la *Terapia* transpersonal. Estas aproximaciones ofrecen recursos aplicables en contextos clínicos, educativos y comunitarios, favoreciendo una intervención integral adaptada a las necesidades de cada persona. Asimismo, profundiza en el rol del terapeuta como guía y acompañante del proceso *Emocional*, promoviendo el autoconocimiento, la empatía y una gestión ética del vínculo terapéutico.

Como valor añadido, el programa universitario ofrece diez exclusivas *Masterclasses* impartidas por un Director Invitado Internacional de reconocido prestigio, que aportan una mirada global y aplicada sobre los desafíos actuales del bienestar *Emocional*.

Así, gracias a la membresía en la **European Association of Applied Psychology (EAAP)**, el alumno podrá acceder a recursos especializados, formación continua y un seminario anual sin costo adicional. Además, tendrá la posibilidad de colaborar con profesionales y organizaciones afines, integrarse en una red internacional y beneficiarse de distintos niveles de membresía que reconocen tanto el compromiso profesional como las contribuciones destacadas en psicología aplicada.

Este **Máster Título Propio en Terapia del Bienestar Emocional** contiene el programa universitario más completo y actualizado del mercado. Sus características más destacadas son:

- ♦ El desarrollo de casos prácticos presentados por expertos en Terapia Emocional
- ♦ Los contenidos gráficos, esquemáticos y eminentemente prácticos con los que están concebidos recogen una información científica y práctica sobre aquellas disciplinas indispensables para el ejercicio profesional
- ♦ Los ejercicios prácticos donde realizar el proceso de autoevaluación para mejorar el aprendizaje
- ♦ Su especial hincapié en metodologías innovadoras
- ♦ Las lecciones teóricas, preguntas al experto, foros de discusión de temas controvertidos y trabajos de reflexión individual
- ♦ La disponibilidad de acceso a los contenidos desde cualquier dispositivo fijo o portátil con conexión a internet



Accede a Masterclasses complementarias de alto valor académico impartidas por un prestigioso Director Invitado Internacional”

“

Domina las técnicas más avanzadas para la evaluación y diagnóstico de trastornos emocionales, desarrollando habilidades esenciales para identificar factores de riesgo y aplicar intervenciones efectivas”

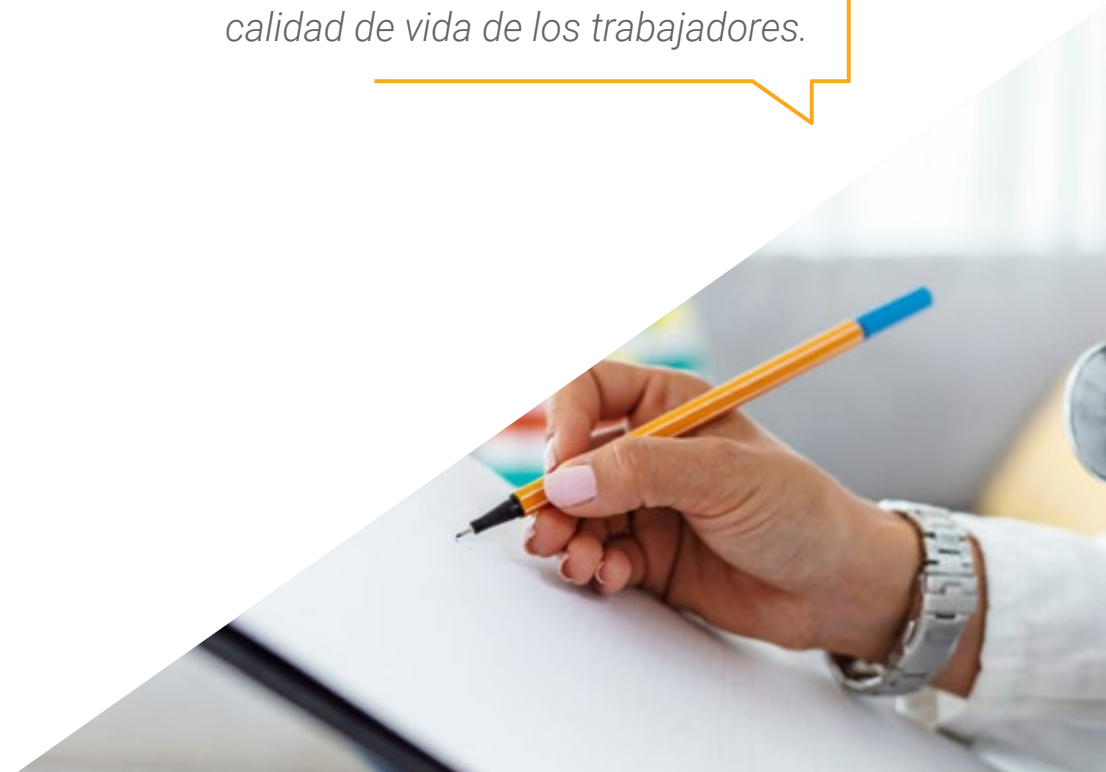
Incluye en su cuadro docente a profesionales pertenecientes al ámbito de la Terapia Emocional, que vierten en este programa la experiencia de su trabajo, además de reconocidos especialistas de sociedades de referencia y universidades de prestigio.

Su contenido multimedia, elaborado con la última tecnología educativa, permitirá al profesional un aprendizaje situado y contextualizado, es decir, un entorno simulado que proporcionará un estudio inmersivo programado para entrenarse ante situaciones reales.

El diseño de este programa se centra en el Aprendizaje Basado en Problemas, mediante el cual el alumno deberá tratar de resolver las distintas situaciones de práctica profesional que se le planteen a lo largo del curso académico. Para ello, el profesional contará con la ayuda de un novedoso sistema de vídeo interactivo realizado por reconocidos expertos.

Aplica herramientas innovadoras en neurociencia y psicología para diseñar programas de intervención que promuevan el Bienestar Emocional en diferentes poblaciones.

Desarrolla habilidades clave para la gestión del bienestar en el entorno laboral, implementando estrategias que mejoren la productividad y la calidad de vida de los trabajadores.



02

¿Por qué estudiar en TECH?

TECH es la mayor Universidad digital del mundo. Con un impresionante catálogo de más de 14.000 programas universitarios, disponibles en 11 idiomas, se posiciona como líder en empleabilidad, con una tasa de inserción laboral del 99%. Además, cuenta con un enorme claustro de más de 6.000 profesores de máximo prestigio internacional.



“

Estudia en la mayor universidad digital del mundo y asegura tu éxito profesional. El futuro empieza en TECH”

La mejor universidad online del mundo según FORBES

La prestigiosa revista Forbes, especializada en negocios y finanzas, ha destacado a TECH como «la mejor universidad online del mundo». Así lo han hecho constar recientemente en un artículo de su edición digital en el que se hacen eco del caso de éxito de esta institución, «gracias a la oferta académica que ofrece, la selección de su personal docente, y un método de aprendizaje innovador orientado a formar a los profesionales del futuro».

El mejor claustro docente top internacional

El claustro docente de TECH está integrado por más de 6.000 profesores de máximo prestigio internacional. Catedráticos, investigadores y altos ejecutivos de multinacionales, entre los cuales se destacan Isaiah Covington, entrenador de rendimiento de los Boston Celtics; Magda Romanska, investigadora principal de MetaLAB de Harvard; Ignacio Wistuba, presidente del departamento de patología molecular traslacional del MD Anderson Cancer Center; o D.W Pine, director creativo de la revista TIME, entre otros.

La mayor universidad digital del mundo

TECH es la mayor universidad digital del mundo. Somos la mayor institución educativa, con el mejor y más amplio catálogo educativo digital, cien por cien online y abarcando la gran mayoría de áreas de conocimiento. Ofrecemos el mayor número de titulaciones propias, titulaciones oficiales de posgrado y de grado universitario del mundo. En total, más de 14.000 títulos universitarios, en once idiomas distintos, que nos convierten en la mayor institución educativa del mundo.



Forbes
Mejor universidad
online del mundo

Plan
de estudios
más completo

Profesorado
TOP
Internacional

La metodología
más eficaz

nº1
Mundial
Mayor universidad
online del mundo

Los planes de estudio más completos del panorama universitario

TECH ofrece los planes de estudio más completos del panorama universitario, con temarios que abarcan conceptos fundamentales y, al mismo tiempo, los principales avances científicos en sus áreas científicas específicas. Asimismo, estos programas son actualizados continuamente para garantizar al alumnado la vanguardia académica y las competencias profesionales más demandadas. De esta forma, los títulos de la universidad proporcionan a sus egresados una significativa ventaja para impulsar sus carreras hacia el éxito.

Un método de aprendizaje único

TECH es la primera universidad que emplea el *Relearning* en todas sus titulaciones. Se trata de la mejor metodología de aprendizaje online, acreditada con certificaciones internacionales de calidad docente, dispuestas por agencias educativas de prestigio. Además, este disruptivo modelo académico se complementa con el "Método del Caso", configurando así una estrategia de docencia online única. También en ella se implementan recursos didácticos innovadores entre los que destacan vídeos en detalle, infografías y resúmenes interactivos.

La universidad online oficial de la NBA

TECH es la universidad online oficial de la NBA. Gracias a un acuerdo con la mayor liga de baloncesto, ofrece a sus alumnos programas universitarios exclusivos, así como una gran variedad de recursos educativos centrados en el negocio de la liga y otras áreas de la industria del deporte. Cada programa tiene un currículo de diseño único y cuenta con oradores invitados de excepción: profesionales con una distinguida trayectoria deportiva que ofrecerán su experiencia en los temas más relevantes.

Líderes en empleabilidad

TECH ha conseguido convertirse en la universidad líder en empleabilidad. El 99% de sus alumnos obtienen trabajo en el campo académico que ha estudiado, antes de completar un año luego de finalizar cualquiera de los programas de la universidad. Una cifra similar consigue mejorar su carrera profesional de forma inmediata. Todo ello gracias a una metodología de estudio que basa su eficacia en la adquisición de competencias prácticas, totalmente necesarias para el desarrollo profesional.



Google Partner Premier

El gigante tecnológico norteamericano ha otorgado a TECH la insignia Google Partner Premier. Este galardón, solo al alcance del 3% de las empresas del mundo, pone en valor la experiencia eficaz, flexible y adaptada que esta universidad proporciona al alumno. El reconocimiento no solo acredita el máximo rigor, rendimiento e inversión en las infraestructuras digitales de TECH, sino que también sitúa a esta universidad como una de las compañías tecnológicas más punteras del mundo.



La universidad mejor valorada por sus alumnos

Los alumnos han posicionado a TECH como la universidad mejor valorada del mundo en los principales portales de opinión, destacando su calificación más alta de 4,9 sobre 5, obtenida a partir de más de 1.000 reseñas. Estos resultados consolidan a TECH como la institución universitaria de referencia a nivel internacional, reflejando la excelencia y el impacto positivo de su modelo educativo.



03

Plan de estudios

Este Máster Título Propio se estructura en torno a una visión integral del bienestar emocional, articulando la teoría científica con la práctica terapéutica. En primer lugar, aborda los fundamentos de la emoción, el cerebro y el aprendizaje para comprender su influencia en la conducta humana. Asimismo, incorpora contenidos sobre psiconeuroinmunología, *mindfulness*, terapias corporales y transpersonales, que amplían la comprensión del vínculo cuerpo-mente. Del mismo modo, incluye técnicas avanzadas de procesamiento emocional e intervención grupal, junto con la intervención farmacológica en trastornos de ansiedad y estrés, ofreciendo una formación completa y actualizada.



“

Profundiza en el uso de tecnología aplicada a la Salud Mental, explorando plataformas digitales, Inteligencia Artificial y Terapias Online que optimizan la atención psicológica”

Módulo 1. La Psicoterapia Basada en la Emoción

- 1.1. El estudio de la emoción a lo largo de la historia
- 1.2. La emoción desde los diferentes modelos en psicología
- 1.3. Bases científicas en el estudio de las emociones
- 1.4. La Inteligencia Emocional
- 1.5. La Psicología Positiva
- 1.6. Terapia Centrada en la Emoción de Greenberg
- 1.7. Psicoterapia de Tiempo Limitado como modelo integrador y enfocado en la emoción

Módulo 2. Cerebro y Aprendizaje

- 2.1. Los tres cerebros
 - 2.1.1. El cerebro reptiliano
 - 2.1.2. El cerebro del mamífero
 - 2.1.3. El cerebro humano
- 2.2. Inteligencia del cerebro reptiliano
 - 2.2.1. Inteligencia básica
 - 2.2.2. Inteligencia de los patrones
 - 2.2.3. Inteligencia de los parámetros
- 2.3. La inteligencia del sistema límbico
- 2.4. La inteligencia del neocórtex
- 2.5. Desarrollo evolutivo
- 2.6. La respuesta de estrés o ataque huida
- 2.7. ¿Qué es el mundo? El proceso de aprendizaje
- 2.8. Esquemas de aprendizaje
- 2.9. La importancia del vínculo
- 2.10. Apego y estilos de crianza
- 2.11. Deseos básicos, deseos primarios
- 2.12. Deseos Secundarios
- 2.13. Diferentes contextos y su influencia en el desarrollo
- 2.14. Esquemas emocionales y creencias limitantes
- 2.15. Creando un autoconcepto



Módulo 3. Emoción

- 3.1. Qué es una emoción
 - 3.1.1. Definición
 - 3.1.2. Diferencia entre emoción, sentimiento y estado de ánimo
 - 3.1.3. Función, ¿hay emociones positivas y negativas?
- 3.2. Diferentes clasificaciones de las emociones
- 3.3. Miedo
 - 3.3.1. Función
 - 3.3.2. Plataforma de acción
 - 3.3.3. Estructuras neurológicas
 - 3.3.4. Bioquímica asociada
- 3.4. Rabia
 - 3.4.1. Función
 - 3.4.2. Plataforma de acción
 - 3.4.3. Estructuras neurológicas
 - 3.4.4. Bioquímica asociada
- 3.5. Culpa
 - 3.5.1. Función
 - 3.5.2. Plataforma de acción
 - 3.5.3. Estructuras neurológicas
 - 3.5.4. Bioquímica asociada
- 3.6. Asco
 - 3.6.1. Función
 - 3.6.2. Plataforma de acción
 - 3.6.3. Estructuras neurológicas
 - 3.6.4. Bioquímica asociada
- 3.7. Tristeza
- 3.8. Función
 - 3.8.1. Plataforma de acción
 - 3.8.2. Estructuras neurológicas
 - 3.8.3. Bioquímica asociada

- 3.9. Sorpresa
 - 3.9.1. Función
 - 3.9.2. Plataforma de acción
 - 3.9.3. Estructuras neurológicas
 - 3.9.4. Bioquímica asociada
- 3.10. Curiosidad
 - 3.10.1. Función
 - 3.10.2. Plataforma de acción
 - 3.10.3. Estructuras neurológicas
 - 3.10.4. Bioquímica asociada
- 3.11. Seguridad
 - 3.11.1. Función
 - 3.11.2. Plataforma de acción
 - 3.11.3. Estructuras neurológicas
 - 3.11.4. Bioquímica asociada
- 3.12. Admiración
 - 3.12.1. Función
 - 3.12.2. Plataforma de acción
 - 3.12.3. Estructuras neurológicas
 - 3.12.4. Bioquímica asociada
- 3.13. Alegría
 - 3.13.1. Función
 - 3.13.2. Plataforma de acción
 - 3.13.3. Estructuras neurológicas
 - 3.13.4. Bioquímica asociada
- 3.14. Influencia de la emoción en los procesos cognitivos
- 3.15. Cerebro y emoción en el niño
- 3.16. Cerebro y emoción en el adolescente

Módulo 4. Rol del Terapeuta en el Bienestar Emocional

- 4.1. Inteligencia Intrapersonal (Gadner)
- 4.2. Autoconocimiento
- 4.3. Autogestión
- 4.4. Diferencia entre empatía, simpatía y neuronas espejos
- 4.5. El vínculo terapeuta – paciente
 - 4.5.1. Terapeuta como escolta y referente
 - 4.5.2. Técnicas U
- 4.6. Aproximación a la programación neurolingüística (PNL)
- 4.7. La Entrevista Motivacional

Módulo 5. Una Visión Multifactorial de la Salud. Psiconeuroinmunología

- 5.1. Qué es la Psiconeuroinmunología
 - 5.1.1. Definición
 - 5.1.2. Orígenes
- 5.2. Vías de comunicación
- 5.3. El Eje Psique-Sistema Nervioso-Sistema Endocrino-Sistema Inmune (1). El Sistema Nervioso
- 5.4. El Eje Psique-Sistema Nervioso-Sistema Endocrino-Sistema Inmune (2). El Sistema Endocrino
- 5.5. El Eje Psique-Sistema Nervioso-Sistema Endocrino-Sistema Inmune (3). El Sistema Inmune
- 5.6. El Eje Psique-Sistema Nervioso-Sistema Endocrino-Sistema Inmune (4). Interacción entre sistemas
- 5.7. Emoción, personalidad y enfermedad
- 5.8. El proceso de enfermar. Modelo biopsicosocial de la salud
- 5.9. Vida saludable

Módulo 6. Técnicas para el Procesamiento Emocional en Terapia

- 6.1. Memorias Emocionales
 - 6.1.1. Creación de memorias
 - 6.1.2. Clasificación y tipos de memoria
 - 6.1.3. Diferencia entre memorias y recuerdos
- 6.2. La Memoria Traumática
- 6.3. Técnicas de estimulación bilateral. SHEC, EMDR
- 6.4. *Brainspotting*
- 6.5. Técnica de liberación emocional. EFT
- 6.6. Técnicas basadas en la escritura. Ventilación escrita
- 6.7. Meditación integrativa desde el Modelo *Big Mind*. El diálogo de voces
- 6.8. La Hipnosis Clínica
- 6.9. Técnicas de inducción hipnótica
- 6.10. Técnicas para niños

Módulo 7. Mindfulness

- 7.1. La meditación
- 7.2. Qué es Mindfulness
 - 7.2.1. La atención plena
 - 7.2.2. Beneficios y evidencia científica
 - 7.2.3. Práctica formal e informal
- 7.3. Las 7 actitudes en *Mindfulness*
- 7.4. Dirigiendo la atención
- 7.5. Campos de aplicación
- 7.6. Mindfulness para niños
- 7.7. Mindfulness y TDAH
- 7.8. Estrés, ansiedad y *mindfulness*
- 7.9. *Mindfulness* y trastornos relacionados con el descontrol de impulsos
- 7.10. *Mindfulness* y trastornos de la alimentación
- 7.11. *Mindfulness* en psicoterapia: la terapia cognitiva basada en *Mindfulness*
- 7.12. *Mindfulness* en psicoterapia: la terapia de aceptación y compromiso
- 7.13. *Mindfulness* en psicoterapia: la terapia dialéctica conductual

Módulo 8. Intervención de la Emoción a través del Cuerpo

- 8.1. Las Terapias Corporales
 - 8.1.1. Qué son las terapias corporales
 - 8.1.2. Evolución histórica
- 8.2. La Vegetoterapia Caracteroanalítica
 - 8.2.1. Orígenes. W.Reich
 - 8.2.2. Qué es la Vegetoterapia Caracteroanalítica
 - 8.2.3. La Vegetoterapia en la actualidad
- 8.3. Análisis Bioenergético de Lowen
 - 8.3.1. ¿Qué es la bioenergética?
 - 8.3.2. Recorrido histórico
 - 8.3.3. Los tipos bioenergéticos
 - 8.3.4. Técnicas psicoterapéuticas
 - 8.3.5. El terapeuta bioenergético
- 8.4. *Focusing*
 - 8.4.1. Aproximación histórica: Eugene Gendlin
 - 8.4.2. Protocolo
 - 8.4.3. Aplicaciones en la psicoterapia
- 8.5. Yoga
 - 8.5.1. Breve recorrido histórico. Orígenes
 - 8.5.2. Las 9 ramas del árbol del Yoga
 - 8.5.3. Doctrinas del yoga
 - 8.5.4. Beneficios
- 8.6. Risoterapia
 - 8.6.1. Breve recorrido histórico
 - 8.6.2. ¿Terapia o técnica psicoterapéutica?
 - 8.6.3. Técnicas y ejercicios

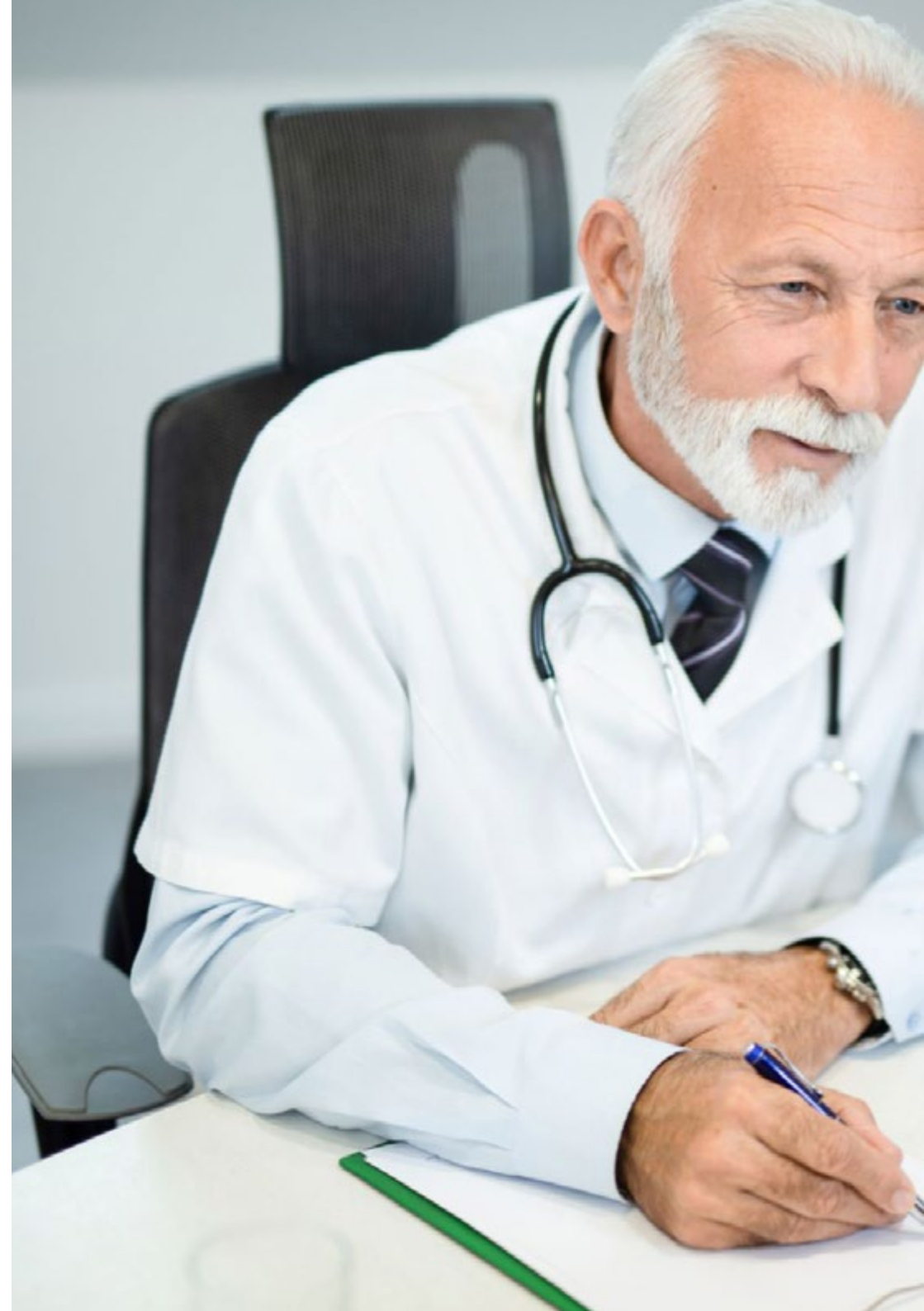
- 8.7. Arteterapia
 - 8.7.1. ¿Qué es Arteterapia?
 - 8.7.2. Un poco de historia
 - 8.7.3. ¿Qué se puede trabajar? Objetivos
 - 8.7.4. Materiales y técnicas
 - 8.7.5. Arte terapia en niños
- 8.8. DMT: Danza Movimiento Terapia
 - 8.8.1. ¿Qué es? Definición
 - 8.8.2. Un poco de historia
 - 8.8.3. Movimiento y emoción
 - 8.8.4. Quién puede beneficiarse de DMT
 - 8.8.5. Técnicas
 - 8.8.6. Una sesión de DMT

Módulo 9. Hasta la Emoción desde la Espiritualidad. La Terapia Transpersonal

- 9.1. La integración de Oriente y Occidente
- 9.2. Orígenes y fundadores
- 9.3. Una nueva mirada: El terapeuta transpersonal
- 9.4. La psicoterapia transpersonal
- 9.5. Herramientas y técnicas: La sombra
- 9.6. Herramientas y técnicas: El niño interno
- 9.7. Herramientas y técnicas: constelaciones familiares
- 9.8. Herramientas y técnicas: el testigo
- 9.9. Las órdenes de la ayuda
- 9.10. Terapia Transpersonal y Autoestima

Módulo 10. Psicoterapia Emocional de Grupo

- 10.1. Psicoterapia Grupal basada en la emoción
- 10.2. Psicodrama
- 10.3. *Debriefing*
- 10.4. Terapia Familiar
- 10.5. Terapia Integral de pareja



Módulo 11. Intervención Farmacológica en los Trastornos de Ansiedad y el Estrés

- 11.1. Trastorno de angustia o de pánico
- 11.2. Agorafobia
- 11.3. Fobia social
- 11.4. Fobias específicas
- 11.5. Trastorno de ansiedad generalizada
- 11.6. Trastorno obsesivo compulsivo y trastornos relacionados
- 11.7. Trastorno de ansiedad por separación
- 11.8. Trastorno de adaptación
- 11.9. Trastornos disociativos
- 11.10. Trastornos de síntomas somáticos
- 11.11. Trastornos relacionados con traumas y estrés



Disfruta de una modalidad 100% online, diseñada para adaptarse a tu ritmo de aprendizaje con contenido dinámico y accesible desde cualquier lugar ¡Avanza sin límites y sin barreras geográficas”

04

Objetivos docentes

El Máster Título Propio en Terapia del Bienestar Emocional tiene como propósito principal consolidar en el profesional una visión integral de los procesos *Emocionales* desde una perspectiva científica, terapéutica y humanista. A través de un enfoque interdisciplinar, articula los avances de la neurociencia, la psicología y la medicina, fortaleciendo las competencias de análisis, intervención y acompañamiento clínico. Asimismo, impulsa la aplicación de estrategias basadas en la evidencia científica orientadas a la regulación *Emocional*, el equilibrio cuerpo – mente y la construcción de una práctica profesional ética, empática y centrada en el bienestar integral del individuo.





“

Integra conocimientos en prevención y promoción de la Salud Emocional en comunidades, instituciones y organizaciones, diseñando planes de acción efectivos para mejorar el bienestar colectivo”



Objetivos generales

- ♦ Comprender los fundamentos teóricos y científicos del bienestar *Emocional* desde una perspectiva biopsicosocial
- ♦ Analizar la relación entre emoción, cognición, conducta y salud mental en la práctica clínica
- ♦ Desarrollar competencias para la evaluación, acompañamiento y tratamiento de las alteraciones *Emocionales*
- ♦ Aplicar técnicas psicoterapéuticas basadas en la emoción, la cognición y el cuerpo
- ♦ Integrar herramientas de *Mindfulness*, hipnosis y PNL en la práctica profesional del bienestar *Emocional*
- ♦ Promover la autorregulación *Emocional* y el autoconocimiento como pilares del desarrollo personal y terapéutico
- ♦ Fomentar una visión holística del ser humano, integrando factores biológicos, psicológicos, sociales y espirituales
- ♦ Consolidar una práctica clínica basada en la evidencia y orientada al bienestar integral del paciente





Objetivos específicos

Módulo 1. La Psicoterapia Basada en la Emoción

- ♦ Analizar la evolución del estudio de la emoción desde las distintas corrientes psicológicas
- ♦ Comprender los fundamentos científicos y clínicos de la *Terapia Centrada en la Emoción* de Greenberg
- ♦ Identificar la relevancia de la Inteligencia *Emocional* y la Psicología Positiva en la práctica psicoterapéutica
- ♦ Integrar modelos breves e integradores enfocados en la emoción dentro de la intervención clínica

Módulo 2. Cerebro y Aprendizaje

- ♦ Explicar la estructura funcional del cerebro y su relación con los procesos de aprendizaje
- ♦ Relacionar los sistemas cerebrales con el desarrollo de la inteligencia y la gestión *Emocional*
- ♦ Analizar la influencia del apego, los deseos y los esquemas *Emocionales* en la construcción del autoconcepto
- ♦ Aplicar los fundamentos neuropsicológicos al diseño de estrategias de aprendizaje y acompañamiento terapéutico

Módulo 3. Emoción

- ♦ Describir las características y funciones de las principales emociones humanas desde una perspectiva neurobiológica
- ♦ Diferenciar los componentes cognitivos, fisiológicos y conductuales implicados en la respuesta *Emocional*
- ♦ Evaluar el impacto de las emociones en los procesos cognitivos y en el desarrollo infantil y adolescente
- ♦ Integrar el conocimiento sobre las emociones básicas en la práctica clínica y educativa del bienestar *Emocional*

Módulo 4. Rol del Terapeuta en el Bienestar *Emocional*

- ♦ Desarrollar habilidades de autoconocimiento y autorregulación *Emocional* en el contexto terapéutico
- ♦ Diferenciar los componentes de la empatía, la simpatía y la función de las neuronas espejo
- ♦ Aplicar estrategias de comunicación efectiva y vínculo terapéutico para favorecer la alianza con el paciente
- ♦ Implementar técnicas de entrevista motivacional y programación neurolingüística en la intervención *Emocional*

Módulo 5. Una Visión Multifactorial de la Salud. Psiconeuroinmunología

- ♦ Comprender la interconexión entre los sistemas nervioso, endocrino e inmune en la regulación *Emocional*
- ♦ Analizar la influencia de los procesos psicológicos en la respuesta inmunológica y la salud integral
- ♦ Explicar los principios del modelo biopsicosocial y su aplicación en la prevención y tratamiento de enfermedades
- ♦ Promover hábitos de vida saludable como factor protector del bienestar físico y *Emocional*

Módulo 6. Técnicas para el Procesamiento *Emocional* en Terapia

- ♦ Identificar los distintos tipos de memorias *Emocionales* y su relevancia en la experiencia terapéutica
- ♦ Aplicar técnicas de estimulación bilateral y desensibilización como el EMDR o el *Brainspotting*
- ♦ Utilizar recursos terapéuticos basados en la escritura, la meditación y la hipnosis clínica para la integración *Emocional*
- ♦ Adaptar las técnicas de procesamiento *Emocional* a distintos grupos etarios y contextos clínicos

Módulo 7. *Mindfulness*

- ♦ Comprender los fundamentos teóricos y científicos del *Mindfulness* y su relación con la salud mental
- ♦ Desarrollar la práctica formal e informal de la atención plena como herramienta terapéutica
- ♦ Aplicar *Mindfulness* en la intervención de trastornos *Emocionales*, del estrés y de la conducta alimentaria
- ♦ Integrar el *Mindfulness* con enfoques psicoterapéuticos como la *Terapia Cognitiva* o la *Terapia* de Aceptación y Compromiso

Módulo 8. Intervención de la Emoción a través del Cuerpo

- ♦ Reconocer el papel del cuerpo como vehículo de expresión *Emocional* y herramienta terapéutica
- ♦ Analizar los fundamentos y aplicaciones de terapias corporales como la Bioenergética, la Vegetoterapia y el *Focusing*
- ♦ Aplicar técnicas expresivas como la Arteterapia, la Danza Movimiento *Terapia* o la Risoterapia en la gestión *Emocional*
- ♦ Evaluar los beneficios de la integración cuerpo-mente en la intervención psicoterapéutica del bienestar *Emocional*

**Módulo 9. Hasta la Emoción desde la Espiritualidad.
La Terapia Transpersonal**

- ♦ Explorar los fundamentos filosóficos y clínicos de la *Terapia* transpersonal y su integración en la psicoterapia moderna
- ♦ Analizar la influencia de las tradiciones orientales y occidentales en la comprensión del desarrollo espiritual
- ♦ Aplicar herramientas transpersonales como la sombra, el niño interno o las constelaciones familiares
- ♦ Promover el crecimiento personal y la autotrascendencia en el proceso terapéutico

Módulo 10. Psicoterapia Emocional de Grupo

- ♦ Comprender los principios teóricos y dinámicas de la psicoterapia grupal centrada en la emoción
- ♦ Aplicar técnicas como el psicodrama o el *debriefing* para favorecer la expresión y regulación *Emocional* en grupo
- ♦ Desarrollar estrategias de intervención en contextos familiares y de pareja desde un enfoque *Emocional*
- ♦ Evaluar la efectividad de los procesos grupales en el fortalecimiento del bienestar psicológico

Módulo 11. Intervención Farmacológica en los Trastornos de Ansiedad y el Estrés

- ♦ Identificar los principales trastornos de ansiedad y estrés desde una perspectiva clínica y neurobiológica
- ♦ Comprender los mecanismos de acción y las indicaciones de los fármacos utilizados en su tratamiento
- ♦ Analizar la relación entre la farmacoterapia y la intervención psicoterapéutica en el manejo de la ansiedad
- ♦ Promover un enfoque interdisciplinar en el tratamiento integral del paciente con trastornos *Emocionales*



Especialízate en la intervención en crisis y apoyo psicosocial en situaciones de emergencia, adquiriendo las competencias necesarias para actuar en momentos críticos y brindar asistencia efectiva”

05

Metodología de estudio

TECH es la primera universidad en el mundo que combina la metodología de los **case studies** con el **Relearning**, un sistema de aprendizaje 100% online basado en la reiteración dirigida.

Esta disruptiva estrategia pedagógica ha sido concebida para ofrecer a los profesionales la oportunidad de actualizar conocimientos y desarrollar competencias de un modo intensivo y riguroso. Un modelo de aprendizaje que coloca al estudiante en el centro del proceso académico y le otorga todo el protagonismo, adaptándose a sus necesidades y dejando de lado las metodologías más convencionales.



“

TECH te prepara para afrontar nuevos retos en entornos inciertos y lograr el éxito en tu carrera”

El alumno: la prioridad de todos los programas de TECH

En la metodología de estudios de TECH el alumno es el protagonista absoluto. Las herramientas pedagógicas de cada programa han sido seleccionadas teniendo en cuenta las demandas de tiempo, disponibilidad y rigor académico que, a día de hoy, no solo exigen los estudiantes sino los puestos más competitivos del mercado.

Con el modelo educativo asincrónico de TECH, es el alumno quien elige el tiempo que destina al estudio, cómo decide establecer sus rutinas y todo ello desde la comodidad del dispositivo electrónico de su preferencia. El alumno no tendrá que asistir a clases en vivo, a las que muchas veces no podrá acudir. Las actividades de aprendizaje las realizará cuando le venga bien. Siempre podrá decidir cuándo y desde dónde estudiar.

“

*En TECH NO tendrás clases en directo
(a las que luego nunca puedes asistir)”*



Los planes de estudios más exhaustivos a nivel internacional

TECH se caracteriza por ofrecer los itinerarios académicos más completos del entorno universitario. Esta exhaustividad se logra a través de la creación de temarios que no solo abarcan los conocimientos esenciales, sino también las innovaciones más recientes en cada área.

Al estar en constante actualización, estos programas permiten que los estudiantes se mantengan al día con los cambios del mercado y adquieran las habilidades más valoradas por los empleadores. De esta manera, quienes finalizan sus estudios en TECH reciben una preparación integral que les proporciona una ventaja competitiva notable para avanzar en sus carreras.

Y además, podrán hacerlo desde cualquier dispositivo, pc, tableta o smartphone.

“

El modelo de TECH es asincrónico, de modo que te permite estudiar con tu pc, tableta o tu smartphone donde quieras, cuando quieras y durante el tiempo que quieras”

Case studies o Método del caso

El método del caso ha sido el sistema de aprendizaje más utilizado por las mejores escuelas de negocios del mundo. Desarrollado en 1912 para que los estudiantes de Derecho no solo aprendiesen las leyes a base de contenidos teóricos, su función era también presentarles situaciones complejas reales. Así, podían tomar decisiones y emitir juicios de valor fundamentados sobre cómo resolverlas. En 1924 se estableció como método estándar de enseñanza en Harvard.

Con este modelo de enseñanza es el propio alumno quien va construyendo su competencia profesional a través de estrategias como el *Learning by doing* o el *Design Thinking*, utilizadas por otras instituciones de renombre como Yale o Stanford.

Este método, orientado a la acción, será aplicado a lo largo de todo el itinerario académico que el alumno emprenda junto a TECH. De ese modo se enfrentará a múltiples situaciones reales y deberá integrar conocimientos, investigar, argumentar y defender sus ideas y decisiones. Todo ello con la premisa de responder al cuestionamiento de cómo actuaría al posicionarse frente a eventos específicos de complejidad en su labor cotidiana.



Método Relearning

En TECH los *case studies* son potenciados con el mejor método de enseñanza 100% online: el *Relearning*.

Este método rompe con las técnicas tradicionales de enseñanza para poner al alumno en el centro de la ecuación, proveyéndole del mejor contenido en diferentes formatos. De esta forma, consigue repasar y reiterar los conceptos clave de cada materia y aprender a aplicarlos en un entorno real.

En esta misma línea, y de acuerdo a múltiples investigaciones científicas, la reiteración es la mejor manera de aprender. Por eso, TECH ofrece entre 8 y 16 repeticiones de cada concepto clave dentro de una misma lección, presentada de una manera diferente, con el objetivo de asegurar que el conocimiento sea completamente afianzado durante el proceso de estudio.

El Relearning te permitirá aprender con menos esfuerzo y más rendimiento, implicándote más en tu especialización, desarrollando el espíritu crítico, la defensa de argumentos y el contraste de opiniones: una ecuación directa al éxito.



Un Campus Virtual 100% online con los mejores recursos didácticos

Para aplicar su metodología de forma eficaz, TECH se centra en proveer a los egresados de materiales didácticos en diferentes formatos: textos, vídeos interactivos, ilustraciones y mapas de conocimiento, entre otros. Todos ellos, diseñados por profesores cualificados que centran el trabajo en combinar casos reales con la resolución de situaciones complejas mediante simulación, el estudio de contextos aplicados a cada carrera profesional y el aprendizaje basado en la reiteración, a través de audios, presentaciones, animaciones, imágenes, etc.

Y es que las últimas evidencias científicas en el ámbito de las Neurociencias apuntan a la importancia de tener en cuenta el lugar y el contexto donde se accede a los contenidos antes de iniciar un nuevo aprendizaje. Poder ajustar esas variables de una manera personalizada favorece que las personas puedan recordar y almacenar en el hipocampo los conocimientos para retenerlos a largo plazo. Se trata de un modelo denominado *Neurocognitive context-dependent e-learning* que es aplicado de manera consciente en esta titulación universitaria.

Por otro lado, también en aras de favorecer al máximo el contacto mentor-alumno, se proporciona un amplio abanico de posibilidades de comunicación, tanto en tiempo real como en diferido (mensajería interna, foros de discusión, servicio de atención telefónica, email de contacto con secretaría técnica, chat y videoconferencia).

Asimismo, este completísimo Campus Virtual permitirá que el alumnado de TECH organice sus horarios de estudio de acuerdo con su disponibilidad personal o sus obligaciones laborales. De esa manera tendrá un control global de los contenidos académicos y sus herramientas didácticas, puestas en función de su acelerada actualización profesional.



La modalidad de estudios online de este programa te permitirá organizar tu tiempo y tu ritmo de aprendizaje, adaptándolo a tus horarios”

La eficacia del método se justifica con cuatro logros fundamentales:

1. Los alumnos que siguen este método no solo consiguen la asimilación de conceptos, sino un desarrollo de su capacidad mental, mediante ejercicios de evaluación de situaciones reales y aplicación de conocimientos.
2. El aprendizaje se concreta de una manera sólida en capacidades prácticas que permiten al alumno una mejor integración en el mundo real.
3. Se consigue una asimilación más sencilla y eficiente de las ideas y conceptos, gracias al planteamiento de situaciones que han surgido de la realidad.
4. La sensación de eficiencia del esfuerzo invertido se convierte en un estímulo muy importante para el alumnado, que se traduce en un interés mayor en los aprendizajes y un incremento del tiempo dedicado a trabajar en el curso.

La metodología universitaria mejor valorada por sus alumnos

Los resultados de este innovador modelo académico son constatables en los niveles de satisfacción global de los egresados de TECH.

La valoración de los estudiantes sobre la calidad docente, calidad de los materiales, estructura del curso y sus objetivos es excelente. No en valde, la institución se convirtió en la universidad mejor valorada por sus alumnos según el índice global score, obteniendo un 4,9 de 5.

Accede a los contenidos de estudio desde cualquier dispositivo con conexión a Internet (ordenador, tablet, smartphone) gracias a que TECH está al día de la vanguardia tecnológica y pedagógica.

Podrás aprender con las ventajas del acceso a entornos simulados de aprendizaje y el planteamiento de aprendizaje por observación, esto es, Learning from an expert.



Así, en este programa estarán disponibles los mejores materiales educativos, preparados a conciencia:



Material de estudio

Todos los contenidos didácticos son creados por los especialistas que van a impartir el curso, específicamente para él, de manera que el desarrollo didáctico sea realmente específico y concreto.

Estos contenidos son aplicados después al formato audiovisual que creará nuestra manera de trabajo online, con las técnicas más novedosas que nos permiten ofrecerte una gran calidad, en cada una de las piezas que pondremos a tu servicio.



Prácticas de habilidades y competencias

Realizarás actividades de desarrollo de competencias y habilidades específicas en cada área temática. Prácticas y dinámicas para adquirir y desarrollar las destrezas y habilidades que un especialista precisa desarrollar en el marco de la globalización que vivimos.



Resúmenes interactivos

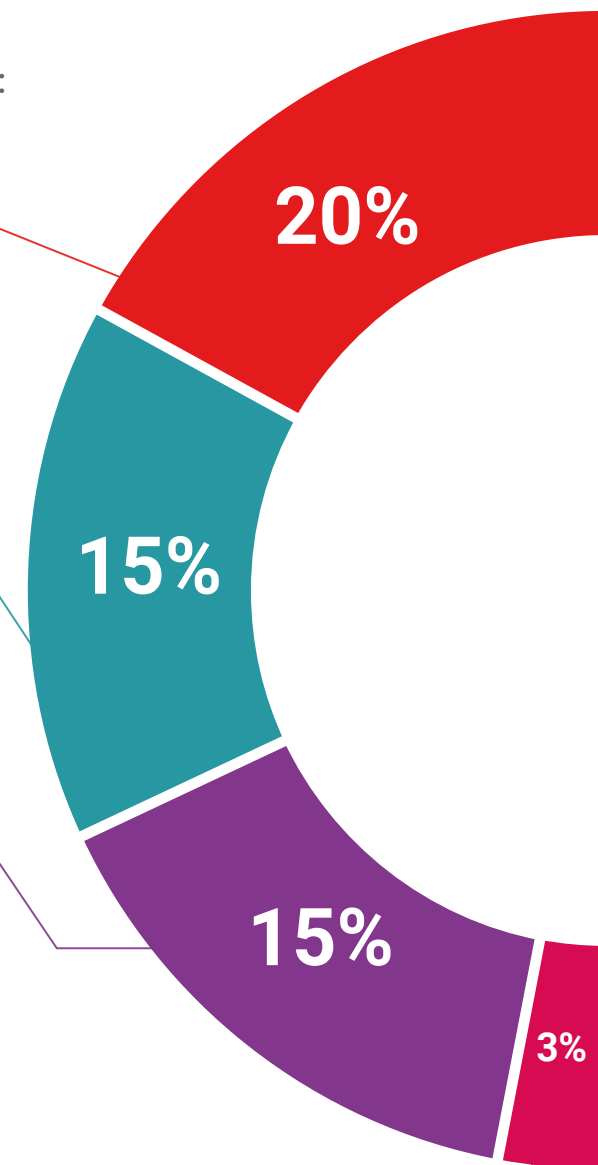
Presentamos los contenidos de manera atractiva y dinámica en píldoras multimedia que incluyen audio, vídeos, imágenes, esquemas y mapas conceptuales con el fin de afianzar el conocimiento.

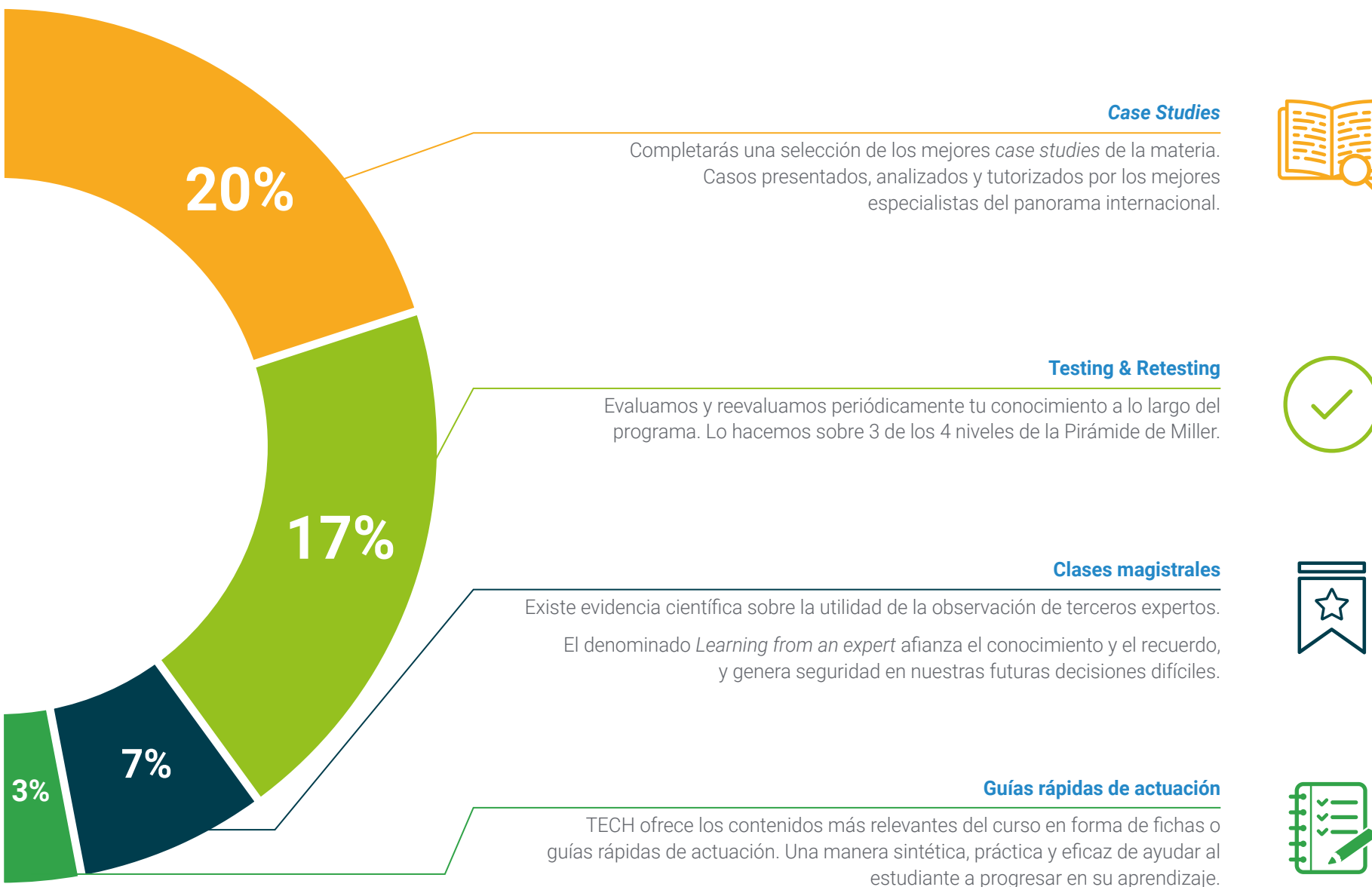
Este sistema exclusivo educativo para la presentación de contenidos multimedia fue premiado por Microsoft como "Caso de éxito en Europa".



Lecturas complementarias

Artículos recientes, documentos de consenso, guías internacionales... En nuestra biblioteca virtual tendrás acceso a todo lo que necesitas para completar tu capacitación.





06

Cuadro docente

Este programa universitario está integrado por especialistas de reconocido prestigio con una destacada trayectoria en Salud Emocional, intervención psicológica e investigación científica. Su experiencia en contextos clínicos, sociales y corporativos favorece una enseñanza orientada a la aplicación práctica del conocimiento. Asimismo, su participación en proyectos de vanguardia y su colaboración con instituciones de referencia garantizan un enfoque actual, multidisciplinario y riguroso. Gracias a su liderazgo y metodología innovadora, transmiten estrategias efectivas para afrontar los desafíos contemporáneos del bienestar emocional, ofreciendo una enseñanza de excelencia que refuerza la calidad y el prestigio de esta titulación universitaria.





“

*Conecta con un equipo docente
compuesto por expertos con amplia
trayectoria en salud emocional,
intervención clínica e investigación”*

Directora Invitada Internacional

La Doctora Claudia M. Christ es una eminente experta internacional, con una distendida trayectoria en materia de **Salud y el Bienestar Emocional**. A lo largo de su carrera, ha sido una figura clave en la promoción de **innovadoras Psicoterapias**, especializándose en la **gestión personal**, el **coaching** y el desarrollo de **proyectos interpersonales** para mejorar la calidad de vida de sus pacientes.

Además, fundó y ha dirigido la Akademie an den Quellen, desde donde implementa métodos propios para el control del **Burnout**, promoviendo entornos laborales respetuosos, donde priman la resiliencia y el desarrollo organizativo. Al mismo tiempo, cuenta con una acreditación como **Coach Ejecutivo** por la **Federación Internacional de Coaching** y se ha capacitado en la **Asistencia a Individuos en Crisis e Intervención de Crisis Grupal** en la Universidad de Maryland.

Por otro lado, la Doctora Christ destaca por su continua colaboración con el ambiente académico. Por ejemplo, es catedrática permanente de la Universidad de Ciencias Aplicadas de Frankfurt y la Universidad Steinbeis de Berlín. A su vez, es **supervisora y miembro del consejo asesor** de las Academias de Psicoterapias de Wiesbaden (WIAP) y de Colonia-Bonn (KBAP). Asimismo, ha desempeñado la dirección de los **Servicios Centrales del Asklepios Kliniken**, donde ha implementado **áreas de atención integrada** en todo el Grupo Asklepios.

De esta manera, su dedicación y excelencia profesional han sido reconocidas a través de numerosos galardones, incluido el prestigioso **premio** otorgado por la **Landesärztekammer Hessen (Asociación Médica Estatal de Hesse)**, por su destacado compromiso en el campo de la **Atención Primaria Psicosomática**. Igualmente, su participación en **asociaciones** y su contribución a la **literatura médica** han consolidado su posición como **líder** en su campo, así como defensora del **bienestar psicológico y físico** de sus pacientes.



Dra. Christ, Claudia M.

- Jefe Médico del Hospital Universitario de Virchow del Charité, Berlín, Alemania
- Directora y Fundadora de la Akademie an den Quellen
- Exdirectora Médica de los Servicios Centrales en el Asklepios Kliniken GmbH, Königstein
- Psicoterapeuta
- Coach Profesional por la International Coaching Federation (ICF)
- Doctora en Farmacología Clínica por el Hospital Universitario Benjamin Franklin
- Máster en Salud Pública por la Universidad Técnica de Berlín
- Licenciada en Medicina por la Universidad Libre de Berlín
- Premio de la Landesärztekammer Hessen (Asociación Médica Estatal de Hesse) por su “Compromiso Sobresaliente” en el campo de la Atención Primaria Psicosomática
- Miembro de: Sociedad Alemana de Medicina del Dolor, Sociedad Alemana de Cardiología, Sociedad Alemana de Psicoterapia basada en la Psicología Profunda, Asociación Mundial de Asociaciones de Psicoterapia Positiva y Transcultural, Sociedad Alemana de Psicoterapia Positiva y Transcultural



Gracias a TECH podrás aprender con los mejores profesionales del mundo”

Dirección



Dra. González Agüero, Mónica

- ♦ Psicóloga responsable del Departamento de Psicología Infantil y Juvenil en el Hospital Quirónsalud Marbella y en el Avatar Psicólogos
- ♦ Psicóloga y Docente en el Instituto Europeo de Psicoterapias de Tiempo Limitado (IEPTL)
- ♦ Licenciatura en Psicología de la Universidad Nacional de Educación a Distancia (UNED)



Profesores

Dr. Aguado Romo, Roberto

- ♦ Presidente del Instituto Europeo de Psicoterapia de Tiempo Limitado
- ♦ Psicólogo en consultas privadas
- ♦ Investigador en Psicoterapias de Tiempo Limitado
- ♦ Coordinador del equipo de orientación de numerosos centros escolares
- ♦ Autor de diversos libros sobre Psicología
- ♦ Comunicador Experto en Psicología en Medios de Comunicación
- ♦ Docente de cursos y estudios de posgrado
- ♦ Máster en Psicología Clínica y Psicología de la Salud
- ♦ Especialista en Psicología Clínica
- ♦ Especialista en Focalización por Disociación Selectiva

“

*Una experiencia de capacitación
única, clave y decisiva para
impulsar tu desarrollo profesional”*

07

Titulación

El Máster Título Propio en Terapia del Bienestar Emocional garantiza, además de la capacitación más rigurosa y actualizada, el acceso a un título de Máster Propio expedido por TECH Universidad.



“

Supera con éxito este programa y recibe tu titulación universitaria sin desplazamientos ni farragosos trámites”

Este **Máster Título Propio en Terapia del Bienestar Emocional** contiene el programa universitario más completo y actualizado del mercado.

Tras la superación de la evaluación, el alumno recibirá por correo postal* con acuse de recibo su correspondiente título de **Máster Propio** emitido por **TECH Universidad**.

Este título expedido por **TECH Universidad** expresará la calificación que haya obtenido en el Máster Título Propio, y reunirá los requisitos comúnmente exigidos por las bolsas de trabajo, oposiciones y comités evaluadores de carreras profesionales.

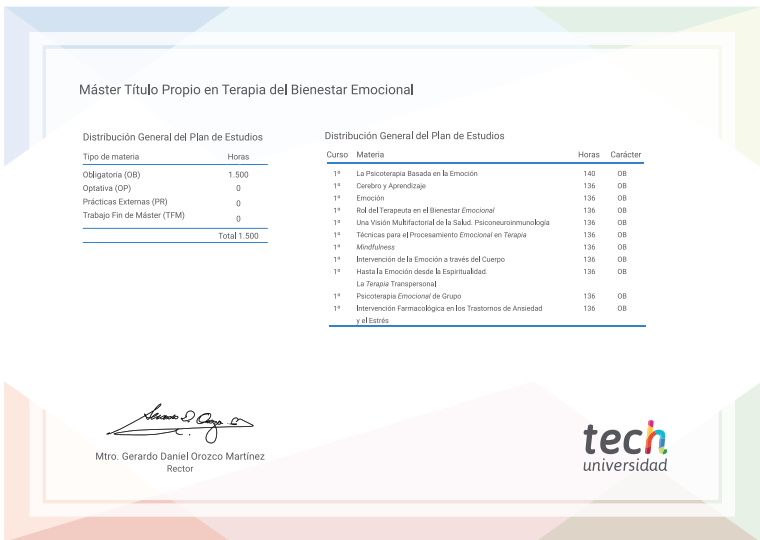
TECH es miembro de la prestigiosa **European Association of Applied Psychology (EAAP)**, que reúne a los principales referentes en psicología de más de 120 países. Esta acreditación fortalece el reconocimiento internacional del programa.

Aval/Membresía **European Association of Applied Psychology**
Psychologia - accessibilitas, praxis, adhibitio

Título: **Máster Título Propio en Terapia del Bienestar Emocional**

Modalidad: **No escolarizada (100% en línea)**

Duración: **12 meses**



*Apostilla de La Haya. En caso de que el alumno solicite que su título en papel recabe la Apostilla de La Haya, TECH Universidad realizará las gestiones oportunas para su obtención, con un coste adicional.



Máster Título Propio
Terapia del Bienestar
Emocional

- » Modalidad: No escolarizada (100% en línea)
- » Duración: 12 meses
- » Titulación: TECH Universidad
- » Horario: a tu ritmo
- » Exámenes: online

Máster Título Propio

Terapia del Bienestar Emocional

Aval/Membresía

European Association
of Applied Psychology

Psychologia - accessibilitas, praxis, adhibitio



tech
universidad

