

Máster Título Propio

Actualización en Reumatología Pediátrica

Aval/Membresía





Máster Título Propio

Actualización en Reumatología Pediátrica

- » Modalidad: online
- » Duración: 12 meses
- » Titulación: TECH Global University
- » Acreditación: 60 ECTS
- » Horario: a tu ritmo
- » Exámenes: online

Acceso web: www.techtute.com/medicina/master/master-actualizacion-reumatologia-pediatrica



Índice

01

Presentación del programa

pág. 4

02

¿Por qué estudiar en TECH?

pág. 8

03

Plan de estudios

pág. 12

04

Objetivos docentes

pág. 20

05

Metodología de estudio

pág. 26

06

Cuadro docente

pág. 36

07

Titulación

pág. 48

01

Presentación del programa

Las Enfermedades Reumáticas Pediátricas, como la Artritis Idiopática Juvenil y el Lupus Infantil, representan un desafío creciente en la práctica clínica. Según la Organización Mundial de la Salud, estas patologías afectan a millones de niños a escala internacional y provoca signos como el Dolor. Frente a esta realidad, los profesionales precisan renovar sus conocimientos en diagnóstico temprano y dominar estrategias terapéuticas altamente especializadas. Solamente así, los especialistas serán capaces de ofrecer una atención integral que garantice una mejora significativa en la calidad de vida de los pequeños y prevenga complicaciones a largo plazo. Con esta idea en mente, TECH ha creado una pionera titulación universitaria focalizada en la Actualización en Reumatología Pediátrica. ¡Y todo bajo un cómodo formato online!



“

*Un programa exhaustivo y 100% online,
exclusivo de TECH y con una perspectiva
internacional respaldada por nuestra
afiliación con Pediatric Resource Group”*

La Reumatología Pediátrica enfrenta retos clínicos crecientes debido a la complejidad y heterogeneidad de las enfermedades reumatológicas infantiles. Por ejemplo, patologías como la Artritis Idiopática, el Lupus y las Vasculitis constituyen un desafío diagnóstico debido a sus presentaciones atípicas y evolución variable. Por este motivo, los facultativos tienen la responsabilidad de incorporar a su práctica clínica diaria los criterios diagnósticos más actualizados para detectar precozmente las afecciones.

En este contexto, TECH lanza un exclusivo Máster de Formación Permanente en Actualización en Reumatología Pediátrica. El itinerario académico profundizará en áreas que van desde la identificación de manifestaciones musculoesqueléticas atípicas hasta la interpretación de pruebas de laboratorio. Asimismo, el temario abordará estrategias terapéuticas personalizadas teniendo presente el uso racional de fármacos y biológicos. En sintonía con esto, los materiales didácticos brindarán múltiples técnicas para el diseño e implementación de planes de intervención personalizados según las necesidades específicas de los menores de edad. Como resultado, los egresados optimizarán su práctica clínica significativamente y contribuirán a mejorar la calidad de vida de los usuarios a largo plazo.

Por otro lado, esta propuesta académica se imparte a través de la disruptiva metodología del *Relearning*. De esta forma, los médicos disfrutarán de una actualización de conocimientos progresiva y natural. Así pues, no tendrán que dedicar largas horas al estudio. A esto se suma que tan solo precisarán un dispositivo electrónico con conexión a internet para adentrarse en el Campus Virtual. En dicha plataforma, encontrarán una variedad de píldoras multimedia de apoyo como vídeos explicativos, resúmenes interactivos o lecturas especializadas. En adición, un prestigioso Director Invitado Internacional impartirá 10 rigurosas *Masterclasses*.

Asimismo, gracias a que TECH es miembro de **Pediatric Resource Group (PRG)**, el profesional contará con materiales especializados, guías y ejercicios avanzados para la práctica clínica en pediatría. Además, podrá asistir a eventos académicos, recibir descuentos en publicaciones y conectarse con una amplia red internacional de destacados investigadores, reforzando el conocimiento en este campo.

Este **Máster Título Propio en Actualización en Reumatología Pediátrica** contiene el programa universitario más completo y actualizado del mercado. Sus características más destacadas son:

- ♦ El desarrollo de casos prácticos presentados por expertos en Medicina
- ♦ Los contenidos gráficos, esquemáticos y eminentemente prácticos con los que están concebidos recogen una información científica y práctica sobre aquellas disciplinas indispensables para el ejercicio profesional
- ♦ Los ejercicios prácticos donde realizar el proceso de autoevaluación para mejorar el aprendizaje
- ♦ Su especial hincapié en metodologías innovadoras
- ♦ Las lecciones teóricas, preguntas al experto, foros de discusión de temas controvertidos y trabajos de reflexión individual
- ♦ La disponibilidad de acceso a los contenidos desde cualquier dispositivo fijo o portátil con conexión a internet



Un reconocido Director Invitado Internacional ofrecerá 10 minuciosas Masterclasses sobre los avances más recientes en la Reumatología Pediátrica”

“

Profundizarás en técnicas sofisticadas para interpretar con una elevada precisión las pruebas de laboratorio e imagenología Pediátrica”

Incluye en su cuadro docente a profesionales pertenecientes al ámbito de la Medicina, que vierten en este programa la experiencia de su trabajo, además de reconocidos especialistas de sociedades de referencia y universidades de prestigio.

Su contenido multimedia, elaborado con la última tecnología educativa, permitirá al profesional un aprendizaje situado y contextualizado, es decir, un entorno simulado que proporcionará un estudio inmersivo programado para entrenarse ante situaciones reales.

El diseño de este programa se centra en el Aprendizaje Basado en Problemas, mediante el cual el alumno deberá tratar de resolver las distintas situaciones de práctica profesional que se le planteen a lo largo del curso académico. Para ello, el profesional contará con la ayuda de un novedoso sistema de vídeo interactivo realizado por reconocidos expertos.

Estarás altamente preparado para prevenir y manejar complicaciones crónicas tales como Retracciones Articulares.

Aprovecha todos los beneficios de la metodología Relearning, la cual te permitirá organizar tu tiempo y ritmo de estudio, adaptándose a tus horarios.



02

¿Por qué estudiar en TECH?

TECH es la mayor Universidad digital del mundo. Con un impresionante catálogo de más de 14.000 programas universitarios, disponibles en 11 idiomas, se posiciona como líder en empleabilidad, con una tasa de inserción laboral del 99%. Además, cuenta con un enorme claustro de más de 6.000 profesores de máximo prestigio internacional.



“

Estudia en la mayor universidad digital del mundo y asegura tu éxito profesional. El futuro empieza en TECH”

La mejor universidad online del mundo según FORBES

La prestigiosa revista Forbes, especializada en negocios y finanzas, ha destacado a TECH como «la mejor universidad online del mundo». Así lo han hecho constar recientemente en un artículo de su edición digital en el que se hacen eco del caso de éxito de esta institución, «gracias a la oferta académica que ofrece, la selección de su personal docente, y un método de aprendizaje innovador orientado a formar a los profesionales del futuro».

El mejor claustro docente top internacional

El claustro docente de TECH está integrado por más de 6.000 profesores de máximo prestigio internacional. Catedráticos, investigadores y altos ejecutivos de multinacionales, entre los cuales se destacan Isaiah Covington, entrenador de rendimiento de los Boston Celtics; Magda Romanska, investigadora principal de MetaLAB de Harvard; Ignacio Wistuba, presidente del departamento de patología molecular traslacional del MD Anderson Cancer Center; o D.W Pine, director creativo de la revista TIME, entre otros.

La mayor universidad digital del mundo

TECH es la mayor universidad digital del mundo. Somos la mayor institución educativa, con el mejor y más amplio catálogo educativo digital, cien por cien online y abarcando la gran mayoría de áreas de conocimiento. Ofrecemos el mayor número de titulaciones propias, titulaciones oficiales de posgrado y de grado universitario del mundo. En total, más de 14.000 títulos universitarios, en once idiomas distintos, que nos convierten en la mayor institución educativa del mundo.



Forbes
Mejor universidad
online del mundo

Plan
de estudios
más completo

Profesorado
TOP
Internacional

**La metodología
más eficaz**

**nº1
Mundial**
Mayor universidad
online del mundo

Los planes de estudio más completos del panorama universitario

TECH ofrece los planes de estudio más completos del panorama universitario, con temarios que abarcan conceptos fundamentales y, al mismo tiempo, los principales avances científicos en sus áreas científicas específicas. Asimismo, estos programas son actualizados continuamente para garantizar al alumnado la vanguardia académica y las competencias profesionales más demandadas. De esta forma, los títulos de la universidad proporcionan a sus egresados una significativa ventaja para impulsar sus carreras hacia el éxito.

Un método de aprendizaje único

TECH es la primera universidad que emplea el *Relearning* en todas sus titulaciones. Se trata de la mejor metodología de aprendizaje online, acreditada con certificaciones internacionales de calidad docente, dispuestas por agencias educativas de prestigio. Además, este disruptivo modelo académico se complementa con el "Método del Caso", configurando así una estrategia de docencia online única. También en ella se implementan recursos didácticos innovadores entre los que destacan vídeos en detalle, infografías y resúmenes interactivos.

La universidad online oficial de la NBA

TECH es la universidad online oficial de la NBA. Gracias a un acuerdo con la mayor liga de baloncesto, ofrece a sus alumnos programas universitarios exclusivos, así como una gran variedad de recursos educativos centrados en el negocio de la liga y otras áreas de la industria del deporte. Cada programa tiene un currículo de diseño único y cuenta con oradores invitados de excepción: profesionales con una distinguida trayectoria deportiva que ofrecerán su experiencia en los temas más relevantes.

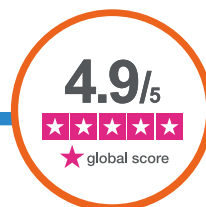
Líderes en empleabilidad

TECH ha conseguido convertirse en la universidad líder en empleabilidad. El 99% de sus alumnos obtienen trabajo en el campo académico que ha estudiado, antes de completar un año luego de finalizar cualquiera de los programas de la universidad. Una cifra similar consigue mejorar su carrera profesional de forma inmediata. Todo ello gracias a una metodología de estudio que basa su eficacia en la adquisición de competencias prácticas, totalmente necesarias para el desarrollo profesional.



Google Partner Premier

El gigante tecnológico norteamericano ha otorgado a TECH la insignia Google Partner Premier. Este galardón, solo al alcance del 3% de las empresas del mundo, pone en valor la experiencia eficaz, flexible y adaptada que esta universidad proporciona al alumno. El reconocimiento no solo acredita el máximo rigor, rendimiento e inversión en las infraestructuras digitales de TECH, sino que también sitúa a esta universidad como una de las compañías tecnológicas más punteras del mundo.



La universidad mejor valorada por sus alumnos

Los alumnos han posicionado a TECH como la universidad mejor valorada del mundo en los principales portales de opinión, destacando su calificación más alta de 4,9 sobre 5, obtenida a partir de más de 1.000 reseñas. Estos resultados consolidan a TECH como la institución universitaria de referencia a nivel internacional, reflejando la excelencia y el impacto positivo de su modelo educativo.



03

Plan de estudios

Esta titulación universitaria en Actualización en Reumatología Pediátrica profundiza en áreas que abarcan desde la identificación de signos musculoesqueléticos poco comunes hasta la interpretación avanzada de pruebas de laboratorio. Además, el temario incluye estrategias terapéuticas individualizadas, con énfasis en el uso adecuado de fármacos y biológicos. En este sentido, los materiales didácticos ofrecen herramientas vanguardistas para diseñar e implementar planes de intervención adaptados a las necesidades de cada niño. Así, los egresados fortalecerán su práctica clínica y contribuirán a mejorar la calidad de vida de sus pacientes.



“

Aplicarás criterios diagnósticos que combinen historia clínica, exploración física y pruebas de laboratorio para la identificación precoz de condiciones complejas como la Vasculitis Pediátrica”

Módulo 1. Actitud Frente a un Niño con Sospecha de ERYME

- 1.1. Historia clínica
 - 1.1.1. Motivos de consulta frecuente en ERYME pediátricas
 - 1.1.2. Antecedentes familiares
 - 1.1.3. Antecedentes personales
 - 1.1.4. Preguntas clave en ERYME
 - 1.1.5. Órganos y aparatos relevantes
 - 1.1.6. Crecimiento y desarrollo
- 1.2. Comunicación efectiva con el niño y su familia
 - 1.2.1. Entrevista efectiva
 - 1.2.2. Miedo y fobias
- 1.3. Exploración del aparato locomotor en Reumatología pediátrica
 - 1.3.1. Exploración de miembros superiores
 - 1.3.2. Exploración de miembros inferiores
 - 1.3.3. Exploración de columna
 - 1.3.4. Exploración de la marcha
 - 1.3.5. Exploración general adaptada a reumatología
- 1.4. Pruebas complementarias
 - 1.4.1. Imagen
 - 1.4.1.1. Radiografía
 - 1.4.1.2. Ecografía
 - 1.4.1.3. Resonancia
 - 1.4.1.4. Otras
 - 1.4.2. Pruebas de laboratorio
 - 1.4.2.1. Hemograma
 - 1.4.2.2. Bioquímica
 - 1.4.2.3. Reactantes de fase aguda
 - 1.4.2.4. Autoanticuerpos
 - 1.4.2.5. Serología y complemento
 - 1.4.2.6. Microbiología
 - 1.4.2.7. Estudios genéticos
 - 1.4.2.8. Biomarcadores
 - 1.4.3. Estudio del líquido sinovial
 - 1.4.4. Neurofisiología clínica

- 1.5. Asistencia multidisciplinar
 - 1.5.1. Qué hace el reumatólogo
 - 1.5.2. Qué hace el pediatra
 - 1.5.3. Qué hace la enfermera
 - 1.5.4. Qué hace el psicólogo
 - 1.5.5. Qué hace el fisioterapeuta
 - 1.5.6. Qué hace el terapeuta ocupacional
 - 1.5.7. Qué hace el trabajador social
- 1.6. Qué no hacer

Módulo 2. Dolor Musculoesquelético en Niños y Adolescentes

- 2.1. Qué es el Dolor
 - 2.1.1. Teorías del Dolor
 - 2.1.2. La experiencia del Dolor
 - 2.1.3. Vías del Dolor
- 2.2. Evaluación del Dolor
 - 2.2.1. Características del Dolor
 - 2.2.2. Medida del Dolor
 - 2.2.3. Localización del Dolor
 - 2.2.3.1. Dolor de rodilla
 - 2.2.3.2. Dolor de cadera
 - 2.2.3.3. Dolor de tobillo y pie
 - 2.2.3.4. Dolor cervical
 - 2.2.3.5. Dolor de espalda
 - 2.2.3.6. Dolor de hombro, codo y muñeca
 - 2.2.3.7. Dolor generalizado
- 2.3. El Dolor musculoesquelético en el niño
 - 2.3.1. Expresión del Dolor
 - 2.3.2. Conductas
 - 2.3.3. La repercusión del Dolor
 - 2.3.3.1. Impacto social
 - 2.3.3.2. Familia

- 2.4. Manejo del Dolor
 - 2.4.1. Tratamiento farmacológico - generalidades
 - 2.4.2. Tratamiento no farmacológico - generalidades
- 2.5. Qué no hacer

Módulo 3. Alteraciones Musculoesqueléticas

- 3.1. Patología Inflamatoria articular
 - 3.1.1. Monoartritis
 - 3.1.1.1. Causas más frecuentes
 - 3.1.1.2. Actitud diagnóstica
 - 3.1.1.3. Actitud terapéutica
 - 3.1.2. Oligoartritis
 - 3.1.2.1. Causas más frecuentes
 - 3.1.2.2. Actitud diagnóstica
 - 3.1.2.3. Actitud terapéutica
 - 3.1.3. Poliartritis
 - 3.1.3.1. Causas más frecuentes
 - 3.1.3.2. Actitud diagnóstica
 - 3.1.3.3. Actitud terapéutica
- 3.2. Inflamación de las Entesis
 - 3.2.1. Causas más frecuentes
 - 3.2.2. Actitud diagnóstica
 - 3.2.3. Actitud terapéutica
- 3.3. Patología Muscular
 - 3.3.1. Miopatías Inflamatorias
 - 3.3.2. Miopatías no Inflamatorias
- 3.4. Patología Articular no Inflamatoria
- 3.5. Patología Ósea
 - 3.5.1. Osteomielitis
 - 3.5.2. Osteoporosis
 - 3.5.3. Tumores
- 3.6. Qué no hacer

Módulo 4. Inflamación Sistémica

- 4.1. Manifestaciones Sistémicas de la Inflamación
 - 4.1.1. Fiebre
 - 4.1.2. Síndrome Constitucional
 - 4.1.3. Fatiga
- 4.2. Alteraciones del Ojo con Significación Reumatológica
 - 4.2.1. Uveítis Anterior
 - 4.2.2. Uveítis Intermedia
 - 4.2.3. Uveítis Posterior
 - 4.2.4. Epiescleritis
 - 4.2.5. Defectos de Refracción
- 4.3. Alteraciones Cutáneas con Significación Reumatológica
 - 4.3.1. Psoriasis
 - 4.3.2. Lesiones Sugestivas de Conectivopatías
 - 4.3.3. Lesiones Sugestivas de Enfermedad Autoinflamatoria
- 4.4. Alteraciones Digestivas con Significación Reumatológica
 - 4.4.1. Enfermedad Inflamatoria Intestinal
 - 4.4.2. Complicaciones de la Malnutrición y Malabsorción
- 4.5. Alteraciones Cardiopulmonares, Neurológicas y Renales
 - 4.5.1. Alteraciones Cardiopulmonares
 - 4.5.2. Alteraciones Neurológicas
 - 4.5.3. Alteraciones Renales
- 4.6. Qué no hacer

Módulo 5. Otros Síntomas Musculoesqueléticos

- 5.1. Alteraciones de la Marcha
 - 5.1.1. Análisis del movimiento
 - 5.1.2. Cojera
 - 5.1.3. Marcha Convergente y Divergente
- 5.2. Hiperlaxitud
 - 5.2.1. Frecuencia
 - 5.2.2. Evaluación
 - 5.2.3. Manejo

- 5.3. Deformidades Angulares y Torsionales en el Niño
 - 5.3.1. Escoliosis
 - 5.3.2. Contracturas y Retracción Articular
 - 5.3.2.1. Pie Plano Valgo Infantil y Deformidades del Antepié
 - 5.3.2.2. Pie Zambo
 - 5.3.3. Patología de la Cadera en Crecimiento
 - 5.3.3.1. Displasia de Cadera
 - 5.3.3.2. Enfermedad de Perthes, Epifisiolisis Capitisfemoris
- 5.4. Discrepancia de Longitud de los Miembros
 - 5.4.1. Frecuencia
 - 5.4.2. Evaluación
 - 5.4.3. Manejo
- 5.5. Lesiones Deportivas
 - 5.5.1. Frecuencia
 - 5.5.2. Evaluación
 - 5.5.3. Manejo
- 5.6. Qué no hacer

Módulo 6. Tratamiento Farmacológico en Reumatología Pediátrica

- 6.1. Tratamientos sintomáticos
 - 6.1.1. Analgésicos
 - 6.1.2. Antiinflamatorios
 - 6.1.3. Opiáceos
 - 6.1.4. Antiepilépticos
 - 6.1.5. Antidepresivos
- 6.2. Tratamientos dirigidos
 - 6.2.1. Fármacos modificadores de la Enfermedad
 - 6.2.2. Biológicos
 - 6.2.3. Biosimilares
 - 6.2.4. Pequeñas moléculas
- 6.3. Día a día de los tratamientos
 - 6.3.1. Conservación de tratamientos, viajes
 - 6.3.2. Complicaciones y efectos adversos
- 6.4. Qué no hacer

Módulo 7. Tratamiento No Farmacológico y Apoyo Psicosocial

- 7.1. Ejercicio y actividad física en niños
 - 7.1.1. Ejercicio, actividad física y deporte
 - 7.1.2. Especificaciones del ejercicio en niños con ERYME
- 7.2. Rehabilitación
 - 7.2.1. Férulas y ortesis
 - 7.2.2. Terapias físicas en niños
- 7.3. Cirugía ortopédica
 - 7.3.1. Rasgos especiales del hueso inmaduro y del esqueleto en crecimiento
 - 7.3.2. Fracturas Infantiles
 - 7.3.2.1. Fracturas y Epifisiolisis Traumáticas más frecuentes
 - 7.3.2.2. Técnicas habituales de Osteosíntesis en el niño
 - 7.3.3. Manejo de Infecciones en el Aparato Locomotor en el Niño
 - 7.3.4. Cirugía de las Deformidades del Raquis en Crecimiento
 - 7.3.5. Osteotomías de la Pelvis y de la Extremidad Superior del Fémur
- 7.4. Consejos nutricionales
 - 7.4.1. Obesidad
 - 7.4.2. Malnutrición
 - 7.4.3. Suplementos
- 7.5. Enfoque psicológico de las ERYME pediátricas
 - 7.5.1. Miedos, Fobias y Ansiedades
 - 7.5.2. Trastorno de Ansiedad Generalizada y de Pánico
 - 7.5.3. Depresión en la infancia y adolescencia
 - 7.5.4. Trastornos del Sueño
 - 7.5.5. Trastornos de la Conducta Alimentaria
 - 7.5.6. Trastorno Disocial
 - 7.5.7. Trastornos del Aprendizaje
 - 7.5.8. Entrenamiento de padres de niños con ERYME
 - 7.5.9. Intervención conductual familiar
- 7.6. Intervención ocupacional
 - 7.6.1. Cronogramas ocupacionales
 - 7.6.2. El juego como terapia
 - 7.6.3. Ayudas técnicas

- 7.7. Intervención social de las EryME pediátricas
 - 7.7.1. Factores sociales y de entorno
 - 7.7.2. Acompañamiento y apoyo a familias
 - 7.7.3. Gestión de las necesidades y demandas
 - 7.7.4. Trabajo en red y vinculación al tejido asociativo
 - 7.7.5. Recursos sociales
- 7.8. Qué no hacer

Módulo 8. Actividades Preventivas

- 8.1. Vacunación
 - 8.1.1. Vacunación oficial – peculiaridades a tener en cuenta
 - 8.1.2. Vacunación extra según enfermedades y tratamientos
- 8.2. Quimioprofilaxis
 - 8.2.1. Qué hacer ante una cirugía
 - 8.2.2. Qué hacer ante Infecciones intercurrentes
- 8.3. Cribado de Tuberculosis
 - 8.3.1. A quién
 - 8.3.2. Pruebas existentes
 - 8.3.3. Qué hacer en caso de una prueba positiva
- 8.4. Cribado de Osteoporosis en niños
 - 8.4.1. A quién
 - 8.4.2. Pruebas existentes
 - 8.4.3. Qué hacer en caso de una prueba positiva
- 8.5. Adaptación al medio escolar y a las actividades de la vida diaria
 - 8.5.1. Adaptación al medio escolar
 - 8.5.2. Actividades de la vida diaria
 - 8.5.3. Síndrome del Hermano
- 8.6. Detección de comorbilidad
 - 8.6.1. Deficiencia Auditiva
 - 8.6.2. Déficit de Atención y Concentración
 - 8.6.3. Problemas de la Voz
- 8.7. Qué no hacer

Módulo 9. Transición al Adulto con ERYME de Inicio Juvenil

- 9.1. Acceso a los servicios de transición e inicio del proceso
 - 9.1.1. Definición de los servicios de transición
 - 9.1.2. La transición como objetivo móvil
- 9.2. Políticas de la transición
 - 9.2.1. Recomendaciones del Grupo Español de la Transición en ERYME
 - 9.2.2. Recomendaciones EULAR de la transición en ERYME
- 9.3. Documentación de los procesos de transición y transferencia
 - 9.3.1. Qué debe documentarse en la transición
 - 9.3.2. Cómo debe documentarse la transferencia
- 9.4. La estrategia HEADSS
 - 9.4.1. Definición
 - 9.4.2. Aplicación
- 9.5. Cómo adaptar los servicios a los adolescentes
 - 9.5.1. Cómo adaptar el lenguaje y la comunicación
 - 9.5.2. Cómo hacer el traspaso de responsabilidad
- 9.6. Comunicación entre pares
 - 9.6.1. Comunicación entre adolescentes
 - 9.6.2. Comunicación entre profesionales
- 9.7. Qué no hacer

Módulo 10. “Wiki” de Enfermedades

- 10.1. Artritis Idiopática Juvenil
 - 10.1.1. Uveítis asociada a la Artritis Idiopática Juvenil
 - 10.1.2. Síndrome de Activación del Macrófago
- 10.2. Síndromes de Amplificación del Dolor
 - 10.2.1. Fibromialgia Juvenil
 - 10.2.2. Síndrome de Dolor Regional Complejo
- 10.3. Dolor Crónico Musculoesquelético
 - 10.3.1. Dolores de Crecimiento
 - 10.3.2. Osteocondrosis
 - 10.3.3. Hiperlaxitud Articular Generalizada Benigna

10.4. Vasculitis

- 10.4.1. Púrpura de Schönlein - Henoch
- 10.4.2. Enfermedad de Kawasaki
- 10.4.3. Granulomatosis de Wegener, Arteritis de Takayasu, Síndrome de Churg - Strauss y otras Vasculitis

10.5. Conectivopatías

- 10.5.1. Lupus Eritematoso Sistémico
- 10.5.2. Síndrome de Sjögren
- 10.5.3. EMTc
- 10.5.4. Síndrome Antifosfolípido
- 10.5.5. Miopatías Inflamatorias Idiopáticas
 - 10.5.5.1. Dermatomiositis Juvenil
- 10.5.6. Esclerodermia
 - 10.5.6.1. Esclerodermia Localizada
 - 10.5.6.2. Esclerosis Sistémica

10.6. Enfermedades Metabólicas Lisosomales

10.7. Enfermedades del Hueso

- 10.7.1. Osteoporosis Infantil
- 10.7.2. Colagenosis
 - 10.7.2.1. Síndrome de Stickler
 - 10.7.2.2. Marfan, Ehler - Danlos

10.8. Síndromes Autoinflamatorios

- 10.8.1. Síndrome PFAPA
- 10.8.2. Síndromes Hereditarios de Fiebre Recurrente
- 10.8.3. Otros Síndromes Autoinflamatorios

10.9. Infecciones Osteoarticulares

10.10. Fiebre Reumática y Artritis Postestreptocócica





“

Tendrás a tu disposición los recursos educativos más modernos, con un acceso libre al Campus Virtual las 24 horas del día. ¡Matricúlate ya!”

04

Objetivos docentes

Abordar las Enfermedades Reumáticas Pediátricas con precisión y eficacia exige un conocimiento profundo de su diagnóstico y tratamiento. Este Máster Título Propio permite al profesional especializarse en la identificación temprana de estas patologías, la interpretación de pruebas clínicas y la aplicación de estrategias terapéuticas innovadoras. A través de un enfoque actualizado, el egresado desarrolla habilidades analíticas para diseñar planes de manejo personalizados y mejorar la atención a sus pacientes. Además, podrá integrar los últimos avances científicos en su práctica clínica, optimizando resultados y fortaleciendo su perfil como especialista en un área con una creciente demanda de expertos.



“

Diseñarás estrategias terapéuticas individualizadas que incluyan farmacología avanzada y terapias biológicas mediante un enfoque multidisciplinario para optimizar el bienestar de los niños”



Objetivos generales

- ♦ Profundizar en el diagnóstico y tratamiento de las principales Enfermedades Reumáticas Pediátricas, abordando su impacto en el desarrollo infantil y calidad de vida
- ♦ Desarrollar habilidades para la identificación temprana de las patologías más prevalentes, permitiendo una intervención oportuna y personalizada según las necesidades de cada paciente
- ♦ Actualizar conocimientos sobre las pruebas diagnósticas más avanzadas, optimizando su interpretación para una mejor toma de decisiones clínicas
- ♦ Explorar las estrategias terapéuticas más innovadoras, analizando su efectividad y aplicabilidad en distintos escenarios clínicos
- ♦ Analizar la relación entre Enfermedades Autoinmunes y Patologías Reumatológicas en la infancia, comprendiendo sus mecanismos fisiopatológicos
- ♦ Integrar la evidencia científica más reciente en la práctica clínica, garantizando un enfoque basado en el conocimiento más actualizado
- ♦ Potenciar la capacidad de trabajo en equipos multidisciplinarios, favoreciendo la colaboración entre especialistas en Reumatología Pediátrica y otras áreas médicas
- ♦ Mejorar la atención y calidad de vida de los pacientes pediátricos con Enfermedades Reumáticas, contribuyendo a una práctica médica más eficaz y humanizada





Objetivos específicos

Módulo 1. Actitud Frente a un Niño con Sospecha de ERyME

- ♦ Reconocer signos clínicos y antecedentes familiares que orienten hacia una sospecha temprana de ERyME
- ♦ Aplicar un enfoque sistemático de evaluación Pediátrica, integrando historia clínica, examen físico y herramientas diagnósticas iniciales
- ♦ Desarrollar habilidades de comunicación efectiva con los familiares para explicar la sospecha clínica y los pasos diagnósticos
- ♦ Valorar la necesidad de derivación o coordinación multidisciplinaria con especialistas en genética, infectología y otras áreas

Módulo 2. Dolor Musculoesquelético en Niños y Adolescentes

- ♦ Reconocer el Dolor del niño o adolescente con ERyME como el problema más frecuente
- ♦ Identificar las manifestaciones del Dolor en el paciente
- ♦ Reconocer las consecuencias del Dolor del paciente en el entorno familiar
- ♦ Distinguir las causas más frecuentes y las más raras del Dolor en las diferentes regiones corporales del sistema musculoesquelético

Módulo 3. Alteraciones Musculoesqueléticas

- ♦ Identificar síntomas musculoesqueléticos frecuentes y atípicos en niños con Enfermedades Reumatológicas
- ♦ Manejar herramientas innovadoras de valoración funcional para evaluar limitaciones de movilidad, Dolor Articular y Deformidades
- ♦ Interpretar estudios de imagen y laboratorio relacionados con Patologías Musculoesqueléticas infantiles de manera precisa
- ♦ Fomentar la educación a familiares y cuidadores sobre cuidados, prevención y rehabilitación funcional del niño afectado

Módulo 4. Inflamación Sistémica

- ♦ Analizar los mecanismos fisiopatológicos de la Inflamación sistémica y su impacto en las Enfermedades Reumáticas Pediátricas
- ♦ Identificar los principales marcadores bioquímicos y pruebas diagnósticas utilizadas para evaluar la Inflamación sistémica en niños
- ♦ Evaluar las estrategias terapéuticas más efectivas para el control de la Inflamación sistémica en Patologías Reumatológicas Pediátricas

Módulo 5. Otros Síntomas Musculoesqueléticos

- ♦ Diferenciar los síntomas musculoesqueléticos asociados a Enfermedades Reumáticas Pediátricas y otras patologías con manifestaciones similares
- ♦ Analizar los mecanismos fisiopatológicos que generan Dolor y Alteraciones Articulares en niños con Afecciones Musculoesqueléticas
- ♦ Valorar las opciones terapéuticas disponibles para el manejo de estos síntomas, considerando enfoques farmacológicos y no farmacológicos

Módulo 6. Tratamiento Farmacológico en Reumatología Pediátrica

- ♦ Conocer los fármacos utilizados en Reumatología Pediátrica incluyendo antiinflamatorios, corticoides y fármacos modificadores de la Enfermedad
- ♦ Aplicar principios de farmacocinética y farmacodinámica para ajustar dosis y optimizar la eficacia de los tratamientos en niños
- ♦ Identificar indicaciones, contraindicaciones y efectos adversos de los distintos fármacos en población infantil

Módulo 7. Tratamiento No Farmacológico y Apoyo Psicosocial

- ♦ Realizar el enfoque psicológico de las ERyME a los pacientes y sus familias
- ♦ Conocer la indicación de ejercicio físico como técnica de rehabilitación
- ♦ Reconocer la oportunidad de la cirugía ortopédica
- ♦ Describir las pautas adecuadas de nutrición

Módulo 8. Actividades Preventivas

- ♦ Identificar las principales estrategias de prevención en Enfermedades Reumáticas Pediátricas, promoviendo un abordaje temprano y eficaz
- ♦ Analizar el impacto de los factores de riesgo modificables en la aparición y progresión de estas patologías, fomentando medidas preventivas basadas en la evidencia
- ♦ Diseñar planes de prevención adaptados a cada paciente, integrando educación médica, control clínico y recomendaciones sobre hábitos saludables

Módulo 9. Transición al Adulto con ERyME de Inicio Juvenil

- ♦ Analizar los desafíos clínicos que enfrentan los pacientes con Enfermedades Reumáticas y Musculoesqueléticas de inicio juvenil al llegar a la adultez
- ♦ Evaluar estrategias para una transición médica estructurada, garantizando la continuidad del tratamiento y el seguimiento adecuado en la atención adulta
- ♦ Potenciar la autonomía del paciente en su autocuidado, promoviendo la educación sobre su Enfermedad y el fortalecimiento de su adherencia al tratamiento





Módulo 10. “Wiki” de Enfermedades

- ♦ Utilizar recursos digitales y bases de datos clínicas para la consulta rápida de información actualizada sobre Patologías Pediátricas
- ♦ Desarrollar habilidades para sintetizar información científica y aplicarla al diagnóstico y manejo clínico de pacientes pediátricos
- ♦ Promover la actualización continua del conocimiento; incorporando guías, protocolos y literatura reciente en Reumatología infantil

“

Ahondarás en los módulos de esta titulación a través de la innovadora metodología Relearning, incorporando sus conceptos más complejos de manera rápida y flexible”

05

Metodología de estudio

TECH es la primera universidad en el mundo que combina la metodología de los **case studies** con el **Relearning**, un sistema de aprendizaje 100% online basado en la reiteración dirigida.

Esta disruptiva estrategia pedagógica ha sido concebida para ofrecer a los profesionales la oportunidad de actualizar conocimientos y desarrollar competencias de un modo intensivo y riguroso. Un modelo de aprendizaje que coloca al estudiante en el centro del proceso académico y le otorga todo el protagonismo, adaptándose a sus necesidades y dejando de lado las metodologías más convencionales.



“

TECH te prepara para afrontar nuevos retos en entornos inciertos y lograr el éxito en tu carrera”

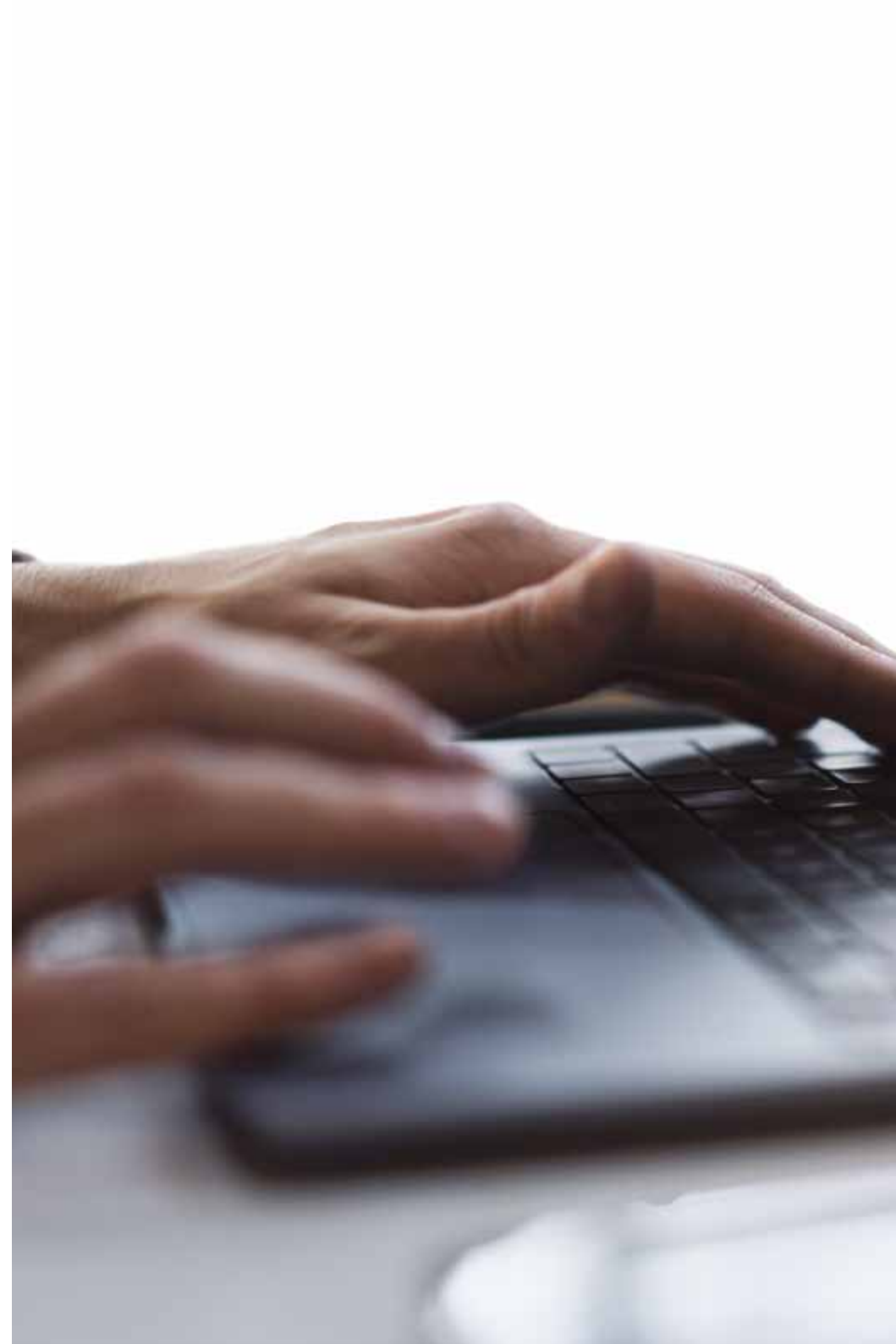
El alumno: la prioridad de todos los programas de TECH

En la metodología de estudios de TECH el alumno es el protagonista absoluto. Las herramientas pedagógicas de cada programa han sido seleccionadas teniendo en cuenta las demandas de tiempo, disponibilidad y rigor académico que, a día de hoy, no solo exigen los estudiantes sino los puestos más competitivos del mercado.

Con el modelo educativo asincrónico de TECH, es el alumno quien elige el tiempo que destina al estudio, cómo decide establecer sus rutinas y todo ello desde la comodidad del dispositivo electrónico de su preferencia. El alumno no tendrá que asistir a clases en vivo, a las que muchas veces no podrá acudir. Las actividades de aprendizaje las realizará cuando le venga bien. Siempre podrá decidir cuándo y desde dónde estudiar.

“

*En TECH NO tendrás clases en directo
(a las que luego nunca puedes asistir)”*



Los planes de estudios más exhaustivos a nivel internacional

TECH se caracteriza por ofrecer los itinerarios académicos más completos del entorno universitario. Esta exhaustividad se logra a través de la creación de temarios que no solo abarcan los conocimientos esenciales, sino también las innovaciones más recientes en cada área.

Al estar en constante actualización, estos programas permiten que los estudiantes se mantengan al día con los cambios del mercado y adquieran las habilidades más valoradas por los empleadores. De esta manera, quienes finalizan sus estudios en TECH reciben una preparación integral que les proporciona una ventaja competitiva notable para avanzar en sus carreras.

Y además, podrán hacerlo desde cualquier dispositivo, pc, tableta o smartphone.

“

El modelo de TECH es asincrónico, de modo que te permite estudiar con tu pc, tableta o tu smartphone donde quieras, cuando quieras y durante el tiempo que quieras”

Case studies o Método del caso

El método del caso ha sido el sistema de aprendizaje más utilizado por las mejores escuelas de negocios del mundo. Desarrollado en 1912 para que los estudiantes de Derecho no solo aprendiesen las leyes a base de contenidos teóricos, su función era también presentarles situaciones complejas reales. Así, podían tomar decisiones y emitir juicios de valor fundamentados sobre cómo resolverlas. En 1924 se estableció como método estándar de enseñanza en Harvard.

Con este modelo de enseñanza es el propio alumno quien va construyendo su competencia profesional a través de estrategias como el *Learning by doing* o el *Design Thinking*, utilizadas por otras instituciones de renombre como Yale o Stanford.

Este método, orientado a la acción, será aplicado a lo largo de todo el itinerario académico que el alumno emprenda junto a TECH. De ese modo se enfrentará a múltiples situaciones reales y deberá integrar conocimientos, investigar, argumentar y defender sus ideas y decisiones. Todo ello con la premisa de responder al cuestionamiento de cómo actuaría al posicionarse frente a eventos específicos de complejidad en su labor cotidiana.



Método Relearning

En TECH los *case studies* son potenciados con el mejor método de enseñanza 100% online: el *Relearning*.

Este método rompe con las técnicas tradicionales de enseñanza para poner al alumno en el centro de la ecuación, proveyéndole del mejor contenido en diferentes formatos. De esta forma, consigue repasar y reiterar los conceptos clave de cada materia y aprender a aplicarlos en un entorno real.

En esta misma línea, y de acuerdo a múltiples investigaciones científicas, la reiteración es la mejor manera de aprender. Por eso, TECH ofrece entre 8 y 16 repeticiones de cada concepto clave dentro de una misma lección, presentada de una manera diferente, con el objetivo de asegurar que el conocimiento sea completamente afianzado durante el proceso de estudio.

El Relearning te permitirá aprender con menos esfuerzo y más rendimiento, implicándote más en tu especialización, desarrollando el espíritu crítico, la defensa de argumentos y el contraste de opiniones: una ecuación directa al éxito.



Un Campus Virtual 100% online con los mejores recursos didácticos

Para aplicar su metodología de forma eficaz, TECH se centra en proveer a los egresados de materiales didácticos en diferentes formatos: textos, vídeos interactivos, ilustraciones y mapas de conocimiento, entre otros. Todos ellos, diseñados por profesores cualificados que centran el trabajo en combinar casos reales con la resolución de situaciones complejas mediante simulación, el estudio de contextos aplicados a cada carrera profesional y el aprendizaje basado en la reiteración, a través de audios, presentaciones, animaciones, imágenes, etc.

Y es que las últimas evidencias científicas en el ámbito de las Neurociencias apuntan a la importancia de tener en cuenta el lugar y el contexto donde se accede a los contenidos antes de iniciar un nuevo aprendizaje. Poder ajustar esas variables de una manera personalizada favorece que las personas puedan recordar y almacenar en el hipocampo los conocimientos para retenerlos a largo plazo. Se trata de un modelo denominado *Neurocognitive context-dependent e-learning* que es aplicado de manera consciente en esta titulación universitaria.

Por otro lado, también en aras de favorecer al máximo el contacto mentor-alumno, se proporciona un amplio abanico de posibilidades de comunicación, tanto en tiempo real como en diferido (mensajería interna, foros de discusión, servicio de atención telefónica, email de contacto con secretaría técnica, chat y videoconferencia).

Asimismo, este completísimo Campus Virtual permitirá que el alumnado de TECH organice sus horarios de estudio de acuerdo con su disponibilidad personal o sus obligaciones laborales. De esa manera tendrá un control global de los contenidos académicos y sus herramientas didácticas, puestas en función de su acelerada actualización profesional.



La modalidad de estudios online de este programa te permitirá organizar tu tiempo y tu ritmo de aprendizaje, adaptándolo a tus horarios"

La eficacia del método se justifica con cuatro logros fundamentales:

1. Los alumnos que siguen este método no solo consiguen la asimilación de conceptos, sino un desarrollo de su capacidad mental, mediante ejercicios de evaluación de situaciones reales y aplicación de conocimientos.
2. El aprendizaje se concreta de una manera sólida en capacidades prácticas que permiten al alumno una mejor integración en el mundo real.
3. Se consigue una asimilación más sencilla y eficiente de las ideas y conceptos, gracias al planteamiento de situaciones que han surgido de la realidad.
4. La sensación de eficiencia del esfuerzo invertido se convierte en un estímulo muy importante para el alumnado, que se traduce en un interés mayor en los aprendizajes y un incremento del tiempo dedicado a trabajar en el curso.

La metodología universitaria mejor valorada por sus alumnos

Los resultados de este innovador modelo académico son constatables en los niveles de satisfacción global de los egresados de TECH.

La valoración de los estudiantes sobre la calidad docente, calidad de los materiales, estructura del curso y sus objetivos es excelente. No en valde, la institución se convirtió en la universidad mejor valorada por sus alumnos según el índice global score, obteniendo un 4,9 de 5.

Accede a los contenidos de estudio desde cualquier dispositivo con conexión a Internet (ordenador, tablet, smartphone) gracias a que TECH está al día de la vanguardia tecnológica y pedagógica.

Podrás aprender con las ventajas del acceso a entornos simulados de aprendizaje y el planteamiento de aprendizaje por observación, esto es, Learning from an expert.

Así, en este programa estarán disponibles los mejores materiales educativos, preparados a conciencia:



Material de estudio

Todos los contenidos didácticos son creados por los especialistas que van a impartir el curso, específicamente para él, de manera que el desarrollo didáctico sea realmente específico y concreto.

Estos contenidos son aplicados después al formato audiovisual que creará nuestra manera de trabajo online, con las técnicas más novedosas que nos permiten ofrecerte una gran calidad, en cada una de las piezas que pondremos a tu servicio.



Prácticas de habilidades y competencias

Realizarás actividades de desarrollo de competencias y habilidades específicas en cada área temática. Prácticas y dinámicas para adquirir y desarrollar las destrezas y habilidades que un especialista precisa desarrollar en el marco de la globalización que vivimos.



Resúmenes interactivos

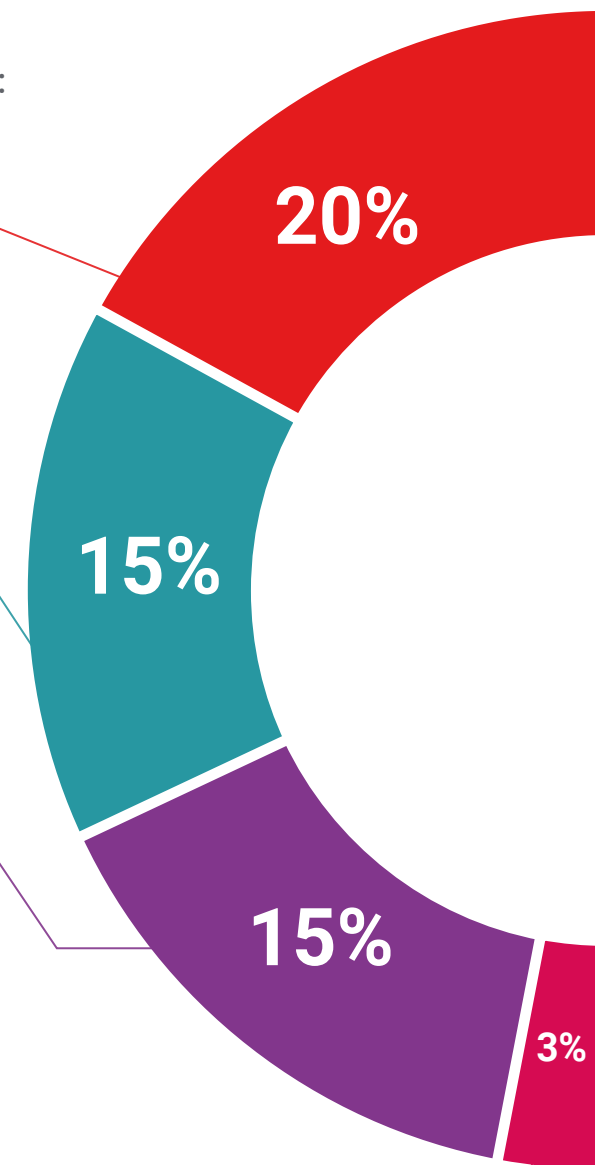
Presentamos los contenidos de manera atractiva y dinámica en píldoras multimedia que incluyen audio, vídeos, imágenes, esquemas y mapas conceptuales con el fin de afianzar el conocimiento.

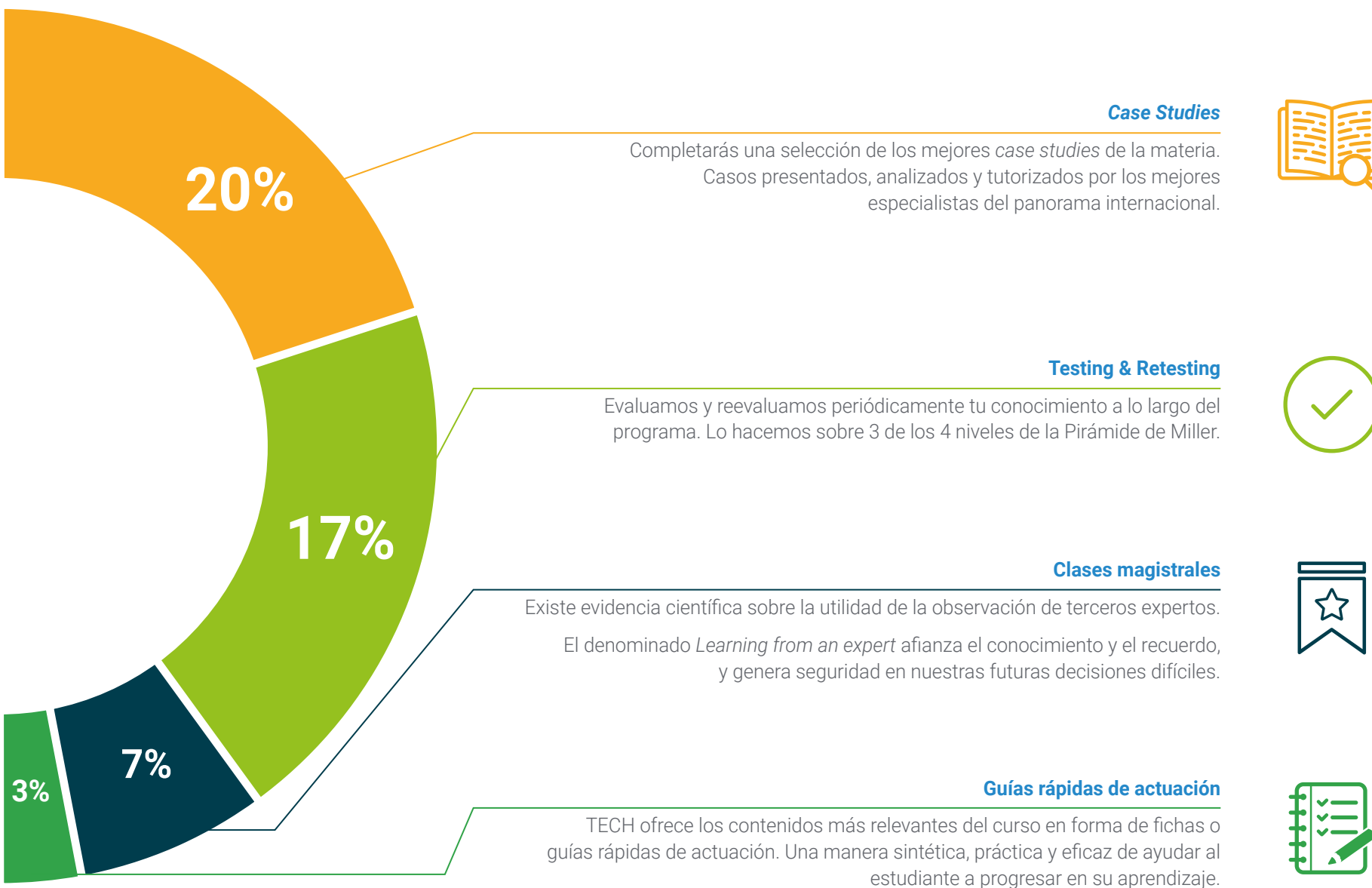
Este sistema exclusivo educativo para la presentación de contenidos multimedia fue premiado por Microsoft como "Caso de éxito en Europa".



Lecturas complementarias

Artículos recientes, documentos de consenso, guías internacionales... En nuestra biblioteca virtual tendrás acceso a todo lo que necesitas para completar tu capacitación.





06

Cuadro docente

La premisa fundamental de TECH consiste en otorgar los programas universitarios más integrales y renovados del panorama académico. Por este motivo, efectúa un riguroso proceso a la hora de confeccionar sus claustros docentes. Gracias a este esfuerzo, el presente Máster Título Propio cuenta con la colaboración de reconocidos especialistas en Reumatología Pediátrica. De esta forma, han elaborado una amplia gama de materiales didácticos que sobresalen por su excelsa calidad y por adaptarse a los requerimientos del mercado sanitario actual.





“

Disfrutarás de la guía personalizada del equipo docente, conformado por expertos de renombre en el área de la Reumatología Pediátrica”

Directora Invitada Internacional

La Doctora Isabelle Koné-Paut es una destacada figura internacional de la **Reumatología Pediátrica**, con **innovadoras contribuciones** en este campo de la Medicina. Como **Jefa del Departamento** de esa especialidad en el **Hospital Kremlin Bicêtre** de París, lidera un equipo de profesionales que ha obtenido **reconocimiento mundial**, siendo galardonado con el **Premio a la Excelencia EULAR** en varias ocasiones.

Asimismo, dirige el Centro para **Enfermedades Autoinflamatorias Raras y Amiloidosis Inflamatoria**. Durante ese ámbito de su trayectoria profesional ha coordinado un esfuerzo colaborativo entre cinco instituciones. Gracias a esas tareas, ha conseguido brindar una **atención integral** a niños y **adolescentes** que luchan contra una amplia gama de condiciones médicas específicas.

Más allá de su praxis clínica, la Doctora Koné-Paut es autora de **múltiples publicaciones científicas**. A través de estos artículos ha realizado influyentes contribuciones al abordaje de patologías como la **Enfermedad de Behcet**, la **Fiebre Mediterránea Familiar**, los **Síndromes de CAPS** y la **Enfermedad de Kawasaki**. Además, ha participado en numerosas iniciativas europeas e internacionales, destinadas a avanzar en la comprensión de estas afecciones y sus tratamientos.

Por otro lado, es fundadora de la primera **Red de Atención al Reumatismo Inflamatorio Pediátrico**, con sede en la capital francesa. Desde entonces, su premisa con este proyecto ha sido **mejorar la accesibilidad** y la **prestación de servicios sanitarios** para cuantiosos pacientes infantiles y, al mismo tiempo, **apoyar a sus familias**.

A su vez, destacan sus roles de liderazgo dentro de **varias asociaciones académicas**. Entre otros cargos, ha sido Presidenta de la **Sociedad Francesa de Reumatología Pediátrica** y miembro de mérito de la **Sociedad Francesa de Pediatría**. En el marco internacional, también ha tenido participaciones claves con conjuntos científicos prestigiosos como la **Sociedad Internacional de Enfermedades Autoinflamatorias Sistémicas (ISSAID)**.



Dra. Koné-Paut, Isabelle

- Jefa del Departamento de Reumatología Pediátrica en el Hospital Kremlin Bicêtre, París, Francia
- Coordinadora del Centro Nacional de Referencia de Enfermedades Autoinflamatorias Raras (CEREMAI)
- Catedrática de la Universidad Paris-Saclay en Saint-Aubin
- Editora Asociada de las revistas Fronteras de la Pediatría y Fronteras de la Inmunología
- Presidenta de la Sociedad Francesa de Reumatología Pediátrica
- Miembro de: Sociedad Francesa de Pediaría y Sociedad Internacional de Enfermedades Autoinflamatorias Sistémicas

“Gracias a TECH podrás aprender con los mejores profesionales del mundo”

Dirección



Dra. Carmona Ortells, Loreto

- ♦ Reumatóloga y Epidemióloga en el Instituto de Salud Musculoesquelética
- ♦ Directora de la Unidad de Investigación de la Fundación Española de Reumatología
- ♦ Doctor en Epidemiología y Medicina Preventiva por la Universidad Autónoma de Madrid
- ♦ Responsable Técnica de Informes de Evaluación de Productos relacionados con la Reumatología
- ♦ Editor Jefe en Reumatología Internacional en Springer Science and Business Media
- ♦ Licenciada en Medicina por la Universidad Autónoma de Madrid
- ♦ Presidenta del Comité Científico del Congreso EULAR



Dña. De la Torre Hervera, Elisenda

- ♦ Vocal del Consejo Asesor de Medicación Hospitalaria (CAMH)
- ♦ Vocal de la ONG Liga Reumatológica Española
- ♦ Vocal de la Junta Ejecutiva de Administración de la Agencia de Calidad Asistencial de Cataluña (AQuAS)
- ♦ Vocal de la Comisión Farmacoterapéutica (CFT-SISCAT)
- ♦ Consejo Consultivo de Pacientes de Catalunya (CCPC)
- ♦ Consejo Técnico de Comunicación del CCPC
- ♦ Posgrado en *Patient Advocacy* por la Universidad Internacional de Catalunya
- ♦ Ingeniería Técnica en Informática de Gestión por la Escuela Universitaria Politécnica de Mataró

**Dr. Clemente Garulo, Daniel**

- ♦ Especialista en Reumatología en la Unidad de Reumatología Pediátrica del Hospital Infantil Universitario Niño Jesús
- ♦ Secretario del grupo de trabajo: Enfermedades Reumáticas de Niños y Adolescentes de la Sociedad Española de Reumatología (ERNA-SER)
- ♦ Médico Especialista en Reumatología en el Hospital Clínico San Carlos
- ♦ Doctor en Ciencias de la Salud por la Universidad Camilo José Cela
- ♦ Licenciado en Medicina y Cirugía en la Facultad de Medicina de la Universidad de Alcalá
- ♦ Miembro de la Sociedad Española de Reumatología
- ♦ Miembro de la Sociedad Española de Reumatología Pediátrica

Profesores**Dr. Graña Gil, Jenaro**

- ♦ Reumatólogo en la Gerencia de Gestión Integrada del Complejo Hospitalario Universitario de A Coruña
- ♦ Reumatólogo en el Hospital Quirón Salud
- ♦ Investigador Especializado en Diagnóstico y Tratamiento de Enfermedades Reumatológicas
- ♦ Licenciado en Medicina

Dña. Vázquez, Ana

- ♦ Terapeuta ocupacional y logopeda (LIRE)

D. Bartolomé Puebla, Jon

- ♦ Vocal y Coordinador de LIREJoven en la Liga Reumatológica Española
- ♦ Digital Marketing Consultant en Omega CRM
- ♦ Especialista en el Departamento Comercial y Marketing de Servicios en Vaillant Group Spain
- ♦ Business Process Solutions en Deloitte, España
- ♦ Grado en Marketing por la Universidad del País Vasco

Dña. Fernández Caamaño, Lucía

- ♦ Terapeuta ocupacional

Dr. Nieto, Juan Carlos

- ♦ Reumatólogo en la Clínica Ruber
- ♦ Reumatólogo en el Centro Médico Ruber Internacional Paseo de la Habana
- ♦ Reumatólogo en el Hospital Ruber Internacional
- ♦ Adjunto en Reumatología en el Hospital Universitario Gregorio Marañón
- ♦ Coordinador y Docente de la Escuela de Ecografía Músculoesquelética de la Sociedad Española de Reumatología (SER)
- ♦ Coordinador del grupo de trabajo de Enfermedades Reumatológicas en Niños y en Adolescentes (ERNA) de la SER
- ♦ Licenciado en Medicina y Cirugía por la Universidad de Alcalá
- ♦ Doctor en Medicina por la Universidad Complutense de Madrid

Dra. Emperiale, Valentina

- ♦ Especialista en Reumatología en el Hospital Universitario Príncipe de Asturias
- ♦ Médico-Cirujano en Mutual de Seguridad en Santiago de Chile
- ♦ Médico-Cirujano en la UC
- ♦ Licenciada en Medicina y Cirugía por la UC
- ♦ Intercambio Académico Internacional para Formación en Reumatología y Geriátrica en la Universidad de Heidelberg
- ♦ Miembro de JOVREUM de la Sociedad Española de Reumatología (SER)

Dr. Gómez Gómez, Alejandro

- ♦ Reumatólogo Adjunto en el Hospital Vall d'Hebron de Barcelona
- ♦ Investigador en la Unidad de Reumatología
- ♦ Especialista en Reumatología por el Hospital Universitario Clínico San Carlos
- ♦ Licenciado en Medicina y Cirugía

Dr. Lerma Lara, Sergio

- ♦ Cofundador de Smart Dyspnea y Decano de la Facultad de Ciencias de la Salud CSEU La Salle
- ♦ Investigador en el Hospital Infantil Universitario Niño Jesús
- ♦ Docente del Máster Universitario en Biomecánica Aplicada
- ♦ Coordinador Técnico del Laboratorio de Análisis del Movimiento en el Hospital Infantil Universitario Niño Jesús
- ♦ Doctor *Cum Laude* en Fisioterapia por la Universidad Rey Juan Carlos
- ♦ Máster en Estudio y Tratamiento del Dolor en la Universidad Rey Juan Carlos
- ♦ Graduado en Fisioterapia en la Universidad Pontificia Comillas
- ♦ Curso de Concepto *Maitland* de Terapia Manual Ortopédica

Dña. Diago Ortega, Rocío

- ♦ Directora de DcienciaSalud
- ♦ Nutricionista de la Federación de Fútbol de Castilla y León
- ♦ Dietista en la Clínica Marta Perrote
- ♦ Dietista en el Centro de Masaje y Osteopatía Roberto Gila Marcos
- ♦ Colaboradora en el Proyecto Perseo sobre Obesidad Infantil
- ♦ Diplomada en Nutrición Humana y Dietética por la Universidad de Valladolid
- ♦ Experto Universitario en Nutrición y Dietética Aplicada al Deporte por la Universidad de León
- ♦ Técnico Superior en Prevención de Riesgos Laborales en la Especialidad de Ergonomía y Psicosociología
- ♦ Certificada en Antropometría nivel I y II por International Society for the Advancement of Kinanthropometry

Dr. Prada Ojeda, Alejandro

- ♦ Facultativo en el Hospital Ribera Salud
- ♦ Reumatólogo en el Hospital Universitario Torrejón de Ardoz, Madrid
- ♦ Autor del libro *50 preguntas fundamentales en gota*
- ♦ Escritor de los poemarios *Bipedestación y otros conceptos antropomorfos y La linterna de Aristóteles*, y del libro de prosa *Diálogo de perros y ángeles*
- ♦ Licenciado en Medicina

Dña. Boteanu, Alina

- ♦ Responsable de la Unidad de Reumatología Pediátrica en el Hospital Universitario Ramón y Cajal de Madrid
- ♦ Responsable de la consulta monográfica de Reumatología Pediátrica y de la Unidad de Transición en el Hospital Universitario Ramón y Cajal de Madrid
- ♦ Directora del proyecto JULES
- ♦ Miembro de: SERPE y PRINTO

Dra. Ramírez Barragán, Ana

- ♦ Médico Adjunto de Traumatología y Cirugía Ortopédica Infantil en el Hospital Infantil Universitario Niño Jesús
- ♦ Especialista en Medicina Familiar y Comunitaria
- ♦ Especialista en Traumatología y Cirugía Ortopédica
- ♦ Doctora en Medicina por la Universidad de Salamanca
- ♦ Licenciada en Medicina y Cirugía por la Universidad Complutense de Madrid

Dra. Magallares López, Berta

- ♦ Especialista en Reumatología en el Hospital Santa Creu i Sant Pau
- ♦ Reumatóloga y Reumatóloga Pediatra en el Hospital Universitari Dexeus y el Hospital El Pilar, Grupo Quirón Salud
- ♦ Reumatóloga en el Hospital Dos de Maig
- ♦ Doctor por la Universidad Autónoma de Barcelona
- ♦ Licenciada en Medicina y Cirugía por la Universidad de Zaragoza

Dra. Enríquez Merayo, Eugenia

- ♦ Reumatóloga Pediátrica en el Hospital Universitario Infanta Leonor de Madrid
- ♦ Especialista en Reumatología en la Clínica Ruber
- ♦ Especialista Reumatología en el Hospital Universitario 12 de Octubre
- ♦ Profesora de la Facultad de Medicina de la UEM
- ♦ Profesora de Reumatología Pediátrica en el Hospital Universitario 12 de Octubre
- ♦ Estancia de Investigación en el Área de Reumatología Pediátrica en el Hospital for Special Surgery del Cornell University Medical College de Nueva York
- ♦ Licenciada en Medicina y Cirugía por la Universidad de Navarra
- ♦ Especialista en Reumatología por el Hospital Universitario 12 de Octubre

Dr. Benavent, Diego

- ♦ Especialista en Reumatología en el Hospital Universitario La Paz. Madrid
- ♦ Consultor Médico en Savana
- ♦ Graduado en Medicina por la Universidad Complutense de Madrid
- ♦ Máster en Data Science por la Universidad de Alcalá
- ♦ Miembro: EULAR, EMEUNET y UEMS

Dr. Calvo Aranda, Enrique

- ♦ Reumatólogo Especialista en el Hospital Universitario Infanta Leonor de Madrid
- ♦ Doctor *Cum Laude* en Reumatología por la Universidad CEU San Pablo
- ♦ Especialización en Reumatología por el Hospital General Universitario Gregorio Marañón
- ♦ Licenciado en Medicina por la Universidad Autónoma de Madrid
- ♦ Miembro del Comité del Dolor en el Hospital Universitario Infanta Leonor de Madrid
- ♦ Miembro de la Sociedad Española de Reumatología (SER)
- ♦ Miembro de Grupo de Estudio de las Artropatías Microcristalinas de la SER (GEACSER)
- ♦ Coordinador de la campaña poblacional *Más que un dolor*, de divulgación reumatológica, creada por la SER y patrocinada por AbbVie
- ♦ Vocal en la Junta Directiva de la Sociedad de Reumatología de la Comunidad de Madrid
- ♦ Portavoz y Supervisor Responsable del apartado sobre Gota en la campaña informativa poblacional *#PonleNombreAlReuma*, de la SER
- ♦ Miembro de la Sociedad Española de Reumatología Pediátrica (SERPE)
- ♦ Miembro del Ilustre Colegio de Médicos de la Comunidad de Madrid (ICOMEM)
- ♦ Vocal en la Junta Directiva de la SER

Dr. Sala Icardo, Luis

- ♦ Médico Especialista de Reumatología en el Hospital Universitario de Torrejón
- ♦ Coordinador de la Unidad de Reumatología Pediátrica en el Hospital San Rafael
- ♦ Médico Especialista en el Hospital Universitario Santa Cristina
- ♦ Médico Especialista en el Hospital Universitario Fundación Jiménez Díaz
- ♦ Profesor en CTO Medicina
- ♦ Licenciado en Medicina por la Universidad de Cantabria

Dra. Núñez Cuadros, Esmeralda

- ♦ Médico Adjunto de la Unidad de Reumatología Infantil en el Hospital Regional Universitario de Málaga
- ♦ Médico Adjunto de la Unidad de Gestión Clínica de Pediatría en el Hospital Materno Infantil
- ♦ Investigadora Principal y Colaboradora de diferentes ensayos clínicos en el Campo de la Infectología y Reumatología Pediátrica, así como en proyectos competitivos de la Consejería de Salud y el Instituto de Salud Carlos III
- ♦ Coordinadora del Grupo de Prevención y Tratamiento de Infecciones en Reumatología Pediátrica de la Sociedad Española de Reumatología Pediátrica (SERPE)
- ♦ Secretaria del Comité de Medicamentos de la Asociación Española de Pediatría
- ♦ Miembro: Grupo Multidisciplinar de Investigación Pediátrica, perteneciente a IBIMA, Sociedad Española de Infectología Pediátrica (SEIP) y Vocal de la Junta Directiva de la Sociedad Española de Reumatología Pediátrica (SERPE)
- ♦ Doctora en Medicina por la Universidad de Málaga

Dr. Díaz Valle, David

- ♦ Jefe de Sección de Oftalmología en el Hospital Clínico San Carlos de Madrid
- ♦ Responsable del Área de Superficie Ocular y Córnea de ASETCIRC
- ♦ Especialista en Oftalmología en la Unidad de Córnea y Uveítis del Hospital Universitario de Móstoles
- ♦ Profesor Asociado de Oftalmología de la Universidad Complutense de Madrid (UCM)
- ♦ Doctor en Medicina y Cirugía por la UCM
- ♦ Licenciado en Medicina y Cirugía por la Universidad de Sevilla
- ♦ Miembro de: SEIO y SER

Dra. Martín Pedraz, Laura

- ♦ Médico Reumatóloga Especialista en Pediatría
- ♦ Pediatra Reumatóloga en el Hospital Regional Universitario de Málaga
- ♦ Investigadora Especializada en Enfermedades Reumáticas en Pacientes en Edad Infantil y Juvenil
- ♦ Licenciada en Medicina

Dra. Sánchez Manubens, Judith

- ♦ Responsable de la Unidad de Reumatología Pediátrica en el Hospital Parc Taulí. Sabadell, España
- ♦ Médico Especialista de la Unidad de Reumatología Pediátrica en el Hospital Sant Joan de Déu
- ♦ Coordinadora del Grupo de Investigación en Enfermedad de Kawasaki. Cataluña
- ♦ Doctor en Medicina por la Universidad de Barcelona
- ♦ Licenciada en Medicina por la Universidad de Barcelona
- ♦ Máster en Reumatología Pediátrica por la Universidad de Barcelona
- ♦ Miembro: GEMDIP y KAWA-RACE

Dr. Rodríguez Palero, Serafín

- ♦ Médico Rehabilitador en el Hospital Infantil Universitario Niño Jesús
- ♦ Médico Especialista en Rehabilitación en el Hospital Universitario 12 de Octubre
- ♦ Máster en Discapacidad Infantil
- ♦ Experto Universitario en Intervención Logopédica, Patología Vocal y Voz Profesional

Dra. León Mateos, Leticia

- ♦ Investigadora en el Servicio de Reumatología y el Instituto de Investigación Sanitaria del Hospital Clínico San Carlos
- ♦ Investigadora en Proyectos Europeos para European League Against Rheumatism
- ♦ Consultora Metodológica y Formadora
- ♦ Profesora Asociada de la Facultad de Salud de la Universidad Camilo José Cela
- ♦ Licenciada en Psicología por la Universidad Complutense de Madrid
- ♦ Doctora en Psicología por la Universidad Camilo José Cela
- ♦ Diploma de Estudios Avanzados (DEA) por la Universidad Complutense de Madrid

Dra. Redondo Delgado, Marta

- ♦ Socia Fundadora y Directora del Área de Salud en el Instituto de Psicología de la Emoción y Salud (IPES)
- ♦ Docente en la Facultad de Psicología de la Universidad Camilo José Cela
- ♦ Docente en la Universidad Complutense de Madrid
- ♦ Máster en Intervención en la Ansiedad y el Estrés por la Universidad Complutense de Madrid
- ♦ Doctor en Psicología por la Universidad Complutense de Madrid

Dra. Granero Cendón, Rocío

- ♦ Especialista en Cirugía Pediátrica en el Hospital Universitario Virgen del Rocío
- ♦ Especialista en Cirugía Pediátrica en el Complejo Universitario de Jaén
- ♦ Especialista en Cirugía Pediátrica en el Hospital Universitario Reina Sofía
- ♦ Especialidad en Cirugía Pediátrica
- ♦ Licenciada en Medicina y Cirugía por la Universidad de Santiago de Compostela





Dr. Greco, Martín

- ♦ Facultativo Especializado en Reumatología
- ♦ Médico Reumatólogo en el Hospital Universitario Insular de Gran Canaria
- ♦ Reumatólogo en el Hospital Universitario de Gran Canaria Dr. Negrín
- ♦ Médico General en el Centro de Salud Dr. Emilio Galdeano
- ♦ Médico de Urgencias en el Centro Más Vida
- ♦ Médico en la Unidad de Nefrología en el Centro Cendica
- ♦ Investigador en el Instituto de Salud de Musculoesquelética
- ♦ Premio de investigación por su trabajo: *El papel de los anticuerpos antisintetasa en la clasificación de las miopatías inflamatorias idiopáticas y los síndromes antisintetasa*
- ♦ Médico por la Universidad Católica de Cuyo

Dra. Fernández Berrizbeitia, Olaia Begoña

- ♦ Médico Especialista en Reumatología
- ♦ Reumatóloga en el Hospital Universitario de Basurto
- ♦ Asesora Investigativa del Departamento de Medicina de la Universidad del País Vasco/Euskal Herriko Unibertsitatea (UPV/EHU)
- ♦ Colaboradora de la Academia de Ciencias Médicas de Bilbao
- ♦ Asesora Investigativa de la Universidad de Murcia
- ♦ Doctora en Medicina y Cirugía por la Universidad del País Vasco/Euskal Herriko Unibertsitatea (UPV/EHU)
- ♦ Miembro: Sociedad Española de Reumatología

07 Titulación

El Máster Título Propio en Actualización en Reumatología Pediátrica garantiza, además de la capacitación más rigurosa y actualizada, el acceso a un título de Máster Propio expedido por TECH Global University.



“

Supera con éxito este programa y recibe tu titulación universitaria sin desplazamientos ni farragosos trámites”

Este programa te permitirá obtener el título propio de **Máster Título Propio en Actualización en Reumatología Pediátrica** avalado por **TECH Global University**, la mayor Universidad digital del mundo.

TECH Global University, es una Universidad Oficial Europea reconocida públicamente por el Gobierno de Andorra (**boletín oficial**). Andorra forma parte del Espacio Europeo de Educación Superior (EEES) desde 2003. El EEES es una iniciativa promovida por la Unión Europea que tiene como objetivo organizar el marco formativo internacional y armonizar los sistemas de educación superior de los países miembros de este espacio. El proyecto promueve unos valores comunes, la implementación de herramientas conjuntas y fortaleciendo sus mecanismos de garantía de calidad para potenciar la colaboración y movilidad entre estudiantes, investigadores y académicos.

Este título propio de **TECH Global University**, es un programa europeo de formación continua y actualización profesional que garantiza la adquisición de las competencias en su área de conocimiento, confiriendo un alto valor curricular al estudiante que supere el programa.

TECH es miembro de **Pediatric Resource Group (PRG)**, red internacional dedicada a compartir conocimiento mediante el intercambio de ideas y técnicas clínicas en pediatría. Esta afiliación reafirma su compromiso con la innovación y la excelencia clínica.

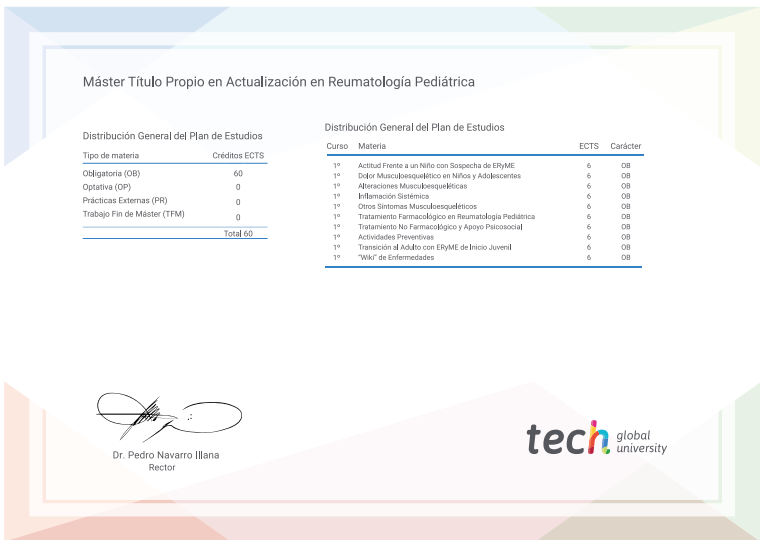
Aval/Membresía  **PEDIATRIC RESOURCE GROUP**

Título: **Máster Título Propio en Actualización en Reumatología Pediátrica**

Modalidad: **online**

Duración: **12 meses**

Acreditación: **60 ECTS**



*Apostilla de La Haya. En caso de que el alumno solicite que su título en papel recabe la Apostilla de La Haya, TECH Global University realizará las gestiones oportunas para su obtención, con un coste adicional.



Máster Título Propio
Actualización en
Reumatología Pediátrica

- » Modalidad: online
- » Duración: 12 meses
- » Titulación: TECH Global University
- » Acreditación: 60 ECTS
- » Horario: a tu ritmo
- » Exámenes: online

Máster Título Propio

Actualización en Reumatología Pediátrica

Aval/Membresía

