

Máster Semipresencial

Actualización en Psiquiatría



Máster Semipresencial Actualización en Psiquiatría

Modalidad: Semipresencial (Online + Prácticas)

Duración: 12 meses

Titulación: TECH Universidad

Acceso web: www.techtute.com/medicina/master-semipresencial/master-semipresencial-actualizacion-psiQUIATRIA

Índice

01

Presentación del programa

pág. 4

02

¿Por qué estudiar en TECH?

pág. 8

03

Plan de estudios

pág. 12

04

Objetivos docentes

pág. 18

05

Prácticas

pág. 24

06

Centros de prácticas

pág. 30

07

Metodología de estudio

pág. 36

08

Cuadro docente

pág. 46

09

Titulación

pág. 54

01

Presentación del programa

La Psiquiatría es una disciplina médica en constante evolución, dada la creciente complejidad de los Trastornos Mentales y los avances en las terapias disponibles. Según un informe de la Organización Mundial de la Salud, más del 30% de la población mundial experimentará algún Trastorno Mental a lo largo de su vida, lo que resalta la necesidad urgente de actualización profesional en este campo. En respuesta a este desafío, TECH ha diseñado una oportunidad académica de actualización que abordará las últimas innovaciones en diagnósticos y tratamientos. De hecho, este programa universitario se impartirá inicialmente en modalidad online y, posteriormente, incorporará un componente práctico, permitiendo así una capacitación completa y flexible para mantenerse al día con los rápidos avances en Psiquiatría.





“

En TECH Universidad impulsamos tu proyección en el campo de la Psiquiatría, brindándote una actualización de excelencia que integra los últimos avances en diagnóstico y tratamiento”

En el actual panorama clínico y social, donde las condiciones mentales cobran una relevancia creciente, mantenerse actualizado en el campo de la Psiquiatría se convierte en una necesidad ineludible. De este modo, la constante evolución en los enfoques diagnósticos, terapéuticos y psicofarmacológicos obliga a los profesionales del área a renovar sus conocimientos de forma permanente. Así, esta renovación no solo responde a las exigencias académicas o clínicas, sino que también permite afrontar con mayor precisión los desafíos que presentan los nuevos escenarios de salud mental en distintos grupos poblacionales.

Consciente de esta realidad, TECH Universidad ofrecerá una profundización rigurosa y especializada en aspectos clave como los Trastornos Psicóticos, los Cuadros Ansiosos y las Alteraciones del Estado del Ánimo. De hecho, cada una de estas dimensiones será abordada con una perspectiva integral, que considera tanto los fundamentos teóricos como los recursos terapéuticos de vanguardia. Por lo tanto, la estructura del contenido ha sido diseñada para facilitar la comprensión de los mecanismos clínicos, al tiempo que se incorporan herramientas prácticas para una intervención más efectiva y contextualizada.

Posteriormente, este programa universitario fue diseñado para ofrecer a los profesionales una experiencia enriquecedora que amplía sus competencias y mejora su desempeño en escenarios clínicos reales. A través del abordaje de casos complejos y del acceso a contenidos actualizados, se propiciará un entorno que estimula el pensamiento crítico y la toma de decisiones basada en evidencia. De este modo, quienes se especialicen con este itinerario académico estarán mejor preparados para enfrentar las exigencias contemporáneas del campo psiquiátrico.

La metodología de TECH Universidad ofrece una experiencia integral que combina contenidos online de alta calidad con una fase práctica en una entidad de prestigio. Gracias al método *Relearning*, se promueve la asimilación progresiva mediante la repetición contextualizada, favoreciendo un aprendizaje dinámico y duradero. Esta propuesta, se complementa con un referente mundial y *Masterclasses* exclusivas, que enriquecen aún más el proceso de actualización profesional en este campo.

Este **Máster Semipresencial en Actualización en Psiquiatría** contiene el programa universitario más completo y actualizado del mercado. Sus características más destacadas son:

- ♦ Desarrollo de más de 100 casos clínicos presentados por profesionales de Psiquiatría
- ♦ Sus contenidos gráficos, esquemáticos y eminentemente prácticos con los que están concebidos, recogen una información imprescindible sobre aquellas disciplinas indispensables para el ejercicio profesional
- ♦ Sistema interactivo de aprendizaje basado en algoritmos para la toma de decisiones sobre las situaciones clínicas planteadas
- ♦ Guías de práctica clínica sobre el abordaje de las diferentes Patologías Psiquiátricas
- ♦ Todo esto se complementará con lecciones teóricas, preguntas al experto, foros de discusión de temas controvertidos y trabajos de reflexión individual
- ♦ Disponibilidad de los contenidos desde cualquier dispositivo fijo o portátil con conexión a internet
- ♦ Además, podrás realizar una estancia de prácticas en una de las mejores empresas



Mejora tu capacitación con TECH Universidad y disfruta de Masterclasses únicas y adicionales, impartidas por un reputado experto de renombre internacional en Psiquiatría y Neurociencia”

“

Te desempeñarás en unidades clínicas especializadas, abordando Trastornos Mentales con precisión diagnóstica”

En esta propuesta de Máster, de carácter profesionalizante y modalidad semipresencial, el programa está dirigido a la actualización de profesionales de la Psiquiatría. Los contenidos están basados en la última evidencia científica, y orientados de manera didáctica para integrar el saber teórico en la práctica de la atención psiquiátrica, y los elementos teórico - prácticos facilitarán la actualización del conocimiento y permitirán la toma de decisiones en el manejo del paciente.

Gracias a su contenido multimedia elaborado con la última tecnología educativa, permitirán al profesional de la Medicina un aprendizaje situado y contextualizado, es decir, un entorno simulado que proporcionará un aprendizaje inmersivo programado para entrenarse ante situaciones reales. El diseño de este programa está basado en el Aprendizaje Basado en Problemas, mediante el cual deberá tratar de resolver las distintas situaciones de práctica profesional que se le planteen a lo largo del mismo. Para ello, contará con la ayuda de un novedoso sistema de vídeo interactivo realizado por reconocidos expertos.

Esta titulación universitaria representa la propuesta académica más actual del mercado y te garantizará una actualización inmediata y rigurosa.

Elevarás tus competencias para el abordaje integral de pacientes con Trastornos Psicóticos, aplicando enfoques clínicos actualizados.



02

¿Por qué estudiar en TECH?

TECH es la mayor Universidad digital del mundo. Con un impresionante catálogo de más de 14.000 programas universitarios, disponibles en 11 idiomas, se posiciona como líder en empleabilidad, con una tasa de inserción laboral del 99%. Además, cuenta con un enorme claustro de más de 6.000 profesores de máximo prestigio internacional.



“

*Estudia en la mayor universidad digital
del mundo y asegura tu éxito profesional.
El futuro empieza en TECH”*

La mejor universidad online del mundo según FORBES

La prestigiosa revista Forbes, especializada en negocios y finanzas, ha destacado a TECH como «la mejor universidad online del mundo». Así lo han hecho constar recientemente en un artículo de su edición digital en el que se hacen eco del caso de éxito de esta institución, «gracias a la oferta académica que ofrece, la selección de su personal docente, y un método de aprendizaje innovador orientado a formar a los profesionales del futuro».

El mejor claustro docente top internacional

El claustro docente de TECH está integrado por más de 6.000 profesores de máximo prestigio internacional. Catedráticos, investigadores y altos ejecutivos de multinacionales, entre los cuales se destacan Isaiah Covington, entrenador de rendimiento de los Boston Celtics; Magda Romanska, investigadora principal de MetaLAB de Harvard; Ignacio Wistuba, presidente del departamento de patología molecular traslacional del MD Anderson Cancer Center; o D.W Pine, director creativo de la revista TIME, entre otros.

La mayor universidad digital del mundo

TECH es la mayor universidad digital del mundo. Somos la mayor institución educativa, con el mejor y más amplio catálogo educativo digital, cien por cien online y abarcando la gran mayoría de áreas de conocimiento. Ofrecemos el mayor número de titulaciones propias, titulaciones oficiales de posgrado y de grado universitario del mundo. En total, más de 14.000 títulos universitarios, en once idiomas distintos, que nos convierten en la mayor institución educativa del mundo.



Forbes
Mejor universidad
online del mundo

Plan
de estudios
más completo

Profesorado
TOP
Internacional


La metodología
más eficaz

nº1
Mundial
Mayor universidad
online del mundo

Los planes de estudio más completos del panorama universitario

TECH ofrece los planes de estudio más completos del panorama universitario, con temarios que abarcan conceptos fundamentales y, al mismo tiempo, los principales avances científicos en sus áreas científicas específicas. Asimismo, estos programas son actualizados continuamente para garantizar al alumnado la vanguardia académica y las competencias profesionales más demandadas. De esta forma, los títulos de la universidad proporcionan a sus egresados una significativa ventaja para impulsar sus carreras hacia el éxito.

Un método de aprendizaje único

TECH es la primera universidad que emplea el *Relearning* en todas sus titulaciones. Se trata de la mejor metodología de aprendizaje online, acreditada con certificaciones internacionales de calidad docente, dispuestas por agencias educativas de prestigio. Además, este disruptivo modelo académico se complementa con el "Método del Caso", configurando así una estrategia de docencia online única. También en ella se implementan recursos didácticos innovadores entre los que destacan vídeos en detalle, infografías y resúmenes interactivos.

La universidad online oficial de la NBA

TECH es la universidad online oficial de la NBA. Gracias a un acuerdo con la mayor liga de baloncesto, ofrece a sus alumnos programas universitarios exclusivos, así como una gran variedad de recursos educativos centrados en el negocio de la liga y otras áreas de la industria del deporte. Cada programa tiene un currículo de diseño único y cuenta con oradores invitados de excepción: profesionales con una distinguida trayectoria deportiva que ofrecerán su experiencia en los temas más relevantes.

Líderes en empleabilidad

TECH ha conseguido convertirse en la universidad líder en empleabilidad. El 99% de sus alumnos obtienen trabajo en el campo académico que ha estudiado, antes de completar un año luego de finalizar cualquiera de los programas de la universidad. Una cifra similar consigue mejorar su carrera profesional de forma inmediata. Todo ello gracias a una metodología de estudio que basa su eficacia en la adquisición de competencias prácticas, totalmente necesarias para el desarrollo profesional.



Google Partner Premier

El gigante tecnológico norteamericano ha otorgado a TECH la insignia Google Partner Premier. Este galardón, solo al alcance del 3% de las empresas del mundo, pone en valor la experiencia eficaz, flexible y adaptada que esta universidad proporciona al alumno. El reconocimiento no solo acredita el máximo rigor, rendimiento e inversión en las infraestructuras digitales de TECH, sino que también sitúa a esta universidad como una de las compañías tecnológicas más punteras del mundo.



La universidad mejor valorada por sus alumnos

Los alumnos han posicionado a TECH como la universidad mejor valorada del mundo en los principales portales de opinión, destacando su calificación más alta de 4,9 sobre 5, obtenida a partir de más de 1.000 reseñas. Estos resultados consolidan a TECH como la institución universitaria de referencia a nivel internacional, reflejando la excelencia y el impacto positivo de su modelo educativo.



03

Plan de estudios

Los contenidos más relevantes de este programa universitario en Actualización en Psiquiatría incluyen enfoques avanzados para el tratamiento de diversas condiciones complejas. En este contexto, se ahondará en los Trastornos Obsesivo - Compulsivos, profundizando en sus bases neurobiológicas y las intervenciones más eficaces. Además, se abordarán los Trastornos del Comportamiento Alimentario, con un énfasis en las nuevas estrategias terapéuticas y la integración de tratamientos multidisciplinarios. Igualmente, los comportamientos adictivos serán analizados, destacando las últimas técnicas de intervención y prevención.



“

Evaluarás con eficacia el impacto de los Trastornos Obsesivo - Compulsivos en la vida cotidiana de los pacientes”

Módulo 1. Esquizofrenia y otros Trastornos Psicóticos

- 1.1. Epidemiología
 - 1.1.1. Factores de riesgo
 - 1.1.2. Etiopatogenia de las Psicosis
- 1.2. Clasificación
- 1.3. Esquizofrenia
 - 1.3.1. Características clínicas
- 1.4. Trastorno Esquizoafectivo
 - 1.4.1. Características clínicas
- 1.5. Trastorno Esquizotípico
 - 1.5.1. Características clínicas
- 1.6. Trastorno Psicótico Agudo y Transitorio
 - 1.6.1. Características clínicas
- 1.7. Trastorno Delirante
 - 1.7.1. Características clínicas
- 1.8. Evaluación y diagnóstico
- 1.9. Diagnóstico diferencial
- 1.10. Tratamiento

Módulo 2. Trastornos del Estado de Ánimo

- 2.1. Trastornos Bipolares I
 - 2.1.1. Epidemiología
 - 2.1.2. Factores de riesgo
 - 2.1.3. Etiopatogenia
- 2.2. Trastornos Bipolares II
 - 2.2.1. Clasificación
 - 2.2.1.1. Características clínicas
 - 2.2.1.2. Trastorno Bipolar tipo I
 - 2.2.1.3. Trastorno Bipolar tipo II
 - 2.2.2. Ciclotimia
- 2.3. Trastornos Bipolares III
 - 2.3.1. Evaluación
 - 2.3.1.1. Diagnóstico
 - 2.3.2. Diagnóstico diferencial

- 2.4. Trastornos Bipolares IV
 - 2.4.1. Evolución
 - 2.4.2. Pronóstico
- 2.5. Trastornos Bipolares V
 - 2.5.1. Tratamiento
- 2.6. Trastornos Depresivos I
 - 2.6.1. Epidemiología
 - 2.6.1.1. Factores de riesgo
 - 2.6.2. Etiopatogenia
- 2.7. Trastornos Depresivos II
 - 2.7.1. Clasificación
 - 2.7.2. Características clínicas
 - 2.7.2.1. Trastorno Depresivo, episodio único
 - 2.7.2.2. Trastorno Depresivo Recurrente
 - 2.7.2.3. Trastorno Distímico
 - 2.7.2.4. Trastorno Mixto de Ansiedad y Depresión
 - 2.7.3. Trastorno Disfórico Premenstrual
- 2.8. Trastornos Depresivos III
 - 2.8.1. Evaluación
 - 2.8.1.1. Diagnóstico
 - 2.8.2. Diagnóstico diferencial
- 2.9. Trastornos Depresivos IV
 - 2.9.1. Evolución
 - 2.9.2. Pronóstico
- 2.10. Trastornos Depresivos V
 - 2.10.1. Tratamiento

Módulo 3. Trastornos de Ansiedad o relacionados con el Miedo. Trastornos específicamente relacionados con el Estrés. Trastornos Disociativos

- 3.1. Trastornos de Ansiedad o relacionados con el Miedo I
 - 3.1.1. Epidemiología
 - 3.1.2. Factores de riesgo
 - 3.1.3. Etiopatogenia
- 3.2. Trastornos de Ansiedad o relacionados con el Miedo II
 - 3.2.1. Clasificación
 - 3.2.2. Características clínicas
- 3.3. Trastornos de Ansiedad o relacionados con el Miedo III
 - 3.3.1. Evaluación
 - 3.3.2. Diagnóstico
 - 3.3.3. Diagnóstico diferencial
- 3.4. Trastornos de Ansiedad o relacionados con el miedo IV
 - 3.4.1. Tratamiento
- 3.5. Trastornos específicamente relacionados con el Estrés I
 - 3.5.1. Clasificación
 - 3.5.2. Características clínicas
- 3.6. Trastornos específicamente relacionados con el Estrés II
 - 3.6.1. Evaluación
 - 3.6.2. Diagnóstico
 - 3.6.3. Diagnóstico diferencial
- 3.7. Trastornos específicamente relacionados con el Estrés III
 - 3.7.1. Tratamiento
- 3.8. Trastornos Disociativos I
 - 3.8.1. Clasificación
 - 3.8.2. Características clínicas
- 3.9. Trastornos Disociativos II
 - 3.9.1. Evaluación
 - 3.9.2. Diagnóstico
 - 3.9.3. Diagnóstico diferencial
- 3.10. Trastornos Disociativos III
 - 3.10.1. Tratamiento
 - 3.10.2. Pronóstico

Módulo 4. Trastornos Obsesivos-Compulsivos y otros trastornos relacionados

- 4.1. Trastorno Obsesivo-Compulsivo I
 - 4.1.1. Epidemiología
 - 4.1.2. Factores de riesgo
 - 4.1.3. Etiopatogenia
- 4.2. Trastorno Obsesivo-Compulsivo II
 - 4.2.1. Evaluación
 - 4.2.2. Diagnóstico
 - 4.2.3. Diagnóstico diferencial
- 4.3. Trastorno Obsesivo-Compulsivo III
 - 4.3.1. Tratamiento
 - 4.3.2. Pronóstico
- 4.4. Trastorno Dismórfico Corporal I
 - 4.4.1. Epidemiología
 - 4.4.2. Factores de riesgo
 - 4.4.3. Etiopatogenia
- 4.5. Trastorno Dismórfico Corporal II
 - 4.5.1. Evaluación
 - 4.5.2. Diagnóstico
 - 4.5.3. Diagnóstico diferencial
- 4.6. Trastorno Dismórfico Corporal III
 - 4.6.1. Tratamiento
 - 4.6.2. Pronóstico
- 4.7. Hipocondriasis I
 - 4.7.1. Epidemiología
 - 4.7.2. Factores de riesgo
 - 4.7.3. Etiopatogenia
- 4.8. Hipocondriasis II
 - 4.8.1. Evaluación
 - 4.8.2. Diagnóstico
 - 4.8.3. Diagnóstico diferencial
- 4.9. Hipocondriasis III
 - 4.9.1. Tratamiento
 - 4.9.2. Pronóstico

- 4.10. Otros Trastornos
 - 4.10.1. Trastorno de Referencia Olfativa
 - 4.10.2. Trastorno por Acumulación
 - 4.10.3. Trastornos por Comportamiento Repetitivo Centrado en el Cuerpo

Módulo 5. Trastornos del Comportamiento Alimentario

- 5.1. Epidemiología
 - 5.1.1. Factores de riesgo
 - 5.1.2. Factores etiológicos
- 5.2. Clasificación
- 5.3. Anorexia
 - 5.3.1. Características clínicas
- 5.4. Bulimia
 - 5.4.1. Características clínicas
- 5.5. Trastorno por atracón
 - 5.5.1. Características clínicas
- 5.6. Evaluación
 - 5.6.1. Diagnóstico
 - 5.6.2. Diagnóstico diferencial
- 5.7. Aspectos médicos de los TCA
 - 5.7.1. Complicaciones médicas
 - 5.7.2. Valoración médica
 - 5.7.3. resultados analíticos
- 5.8. Tratamiento médico
- 5.9. Tratamiento psicoterapéutico
- 5.10. Otros trastornos de la Conducta Alimentaria Especificados
 - 5.10.1. Trastorno Evitativo o Restritivo de la Ingesta Alimentaria
 - 5.10.2. Síndrome de Pica
 - 5.10.3. Trastorno por Rumiación o Regurgitación

Módulo 6. Trastornos debidos al consumo de sustancias o a comportamientos adictivos

- 6.1. Trastorno debido al consumo de alcohol
- 6.2. Trastorno debido al consumo de cannabinoides
- 6.3. Trastorno debido al consumo de opioides
 - 6.3.1. Heroína
 - 6.3.2. Opioides sujetos a prescripción médica
- 6.4. Trastorno debido al consumo de cocaína
- 6.5. Trastorno debido al consumo de estimulantes
- 6.6. Otras drogas
 - 6.6.1. Catinonas sintéticas
 - 6.6.2. Alucinógenos
 - 6.6.3. MDMA
 - 6.6.4. Drogas disociativas (PCP y ketamina)
 - 6.6.5. Inhalantes
- 6.7. Trastorno debido al consumo de sedantes
 - 6.7.1. Hipnóticos
 - 6.7.2. Ansiolíticos
- 6.8. Trastorno debido al consumo de nicotina
- 6.9. Trastorno debido al consumo de cafeína
- 6.10. Trastornos debido a comportamientos adictivos
 - 6.10.1. Trastorno por juego de apuestas
 - 6.10.2. Trastorno por uso de videojuegos

Módulo 7. Trastornos de Personalidad y rasgos relacionados

- 7.1. Teoría de la personalidad
- 7.2. Personalidad: rasgos frente a trastorno
- 7.3. Recorrido por las clasificaciones de los Trastornos de Personalidad
- 7.4. Epidemiología
- 7.5. Etiopatogenia
- 7.6. Formas clínicas
- 7.7. Trastorno de Inestabilidad Emocional
- 7.8. Comorbilidades en los Trastornos de Personalidad

7.9. Evaluación, diagnóstico y diagnóstico diferencial

7.9.1. Diagnóstico

7.9.2. Diagnóstico diferencial

7.10. Tratamiento

Módulo 8. Trastornos Neurocognitivos

8.1. Clasificación

8.2. *Delirium*: epidemiología

8.2.1. Factores de riesgo

8.2.2. Etiopatogenia

8.3. *Delirium*: evaluación

8.3.1. Diagnóstico

8.3.2. Diagnóstico diferencial

8.4. *Delirium*: tratamiento

8.4.1. No farmacológico

8.4.2. Farmacológico

8.5. Demencia

8.5.1. Aspectos comunes

8.6. Demencia debida a la Enfermedad de Alzheimer

8.7. Demencia debida a una Enfermedad Cerebrovascular

8.8. Demencia debida a la Enfermedad por Cuerpos de Lewy

8.9. Demencia Frontotemporal

8.10. Otros Trastornos Neurocognitivos especificados

8.10.1. Trastorno Neurocognitivo leve

8.10.2. Trastorno Amnésico

8.10.3. Síndrome Neurocognitivo Secundario

Módulo 9. Trastornos del Sueño y la Vigilia

9.1. El sueño normal

9.1.1. Aspectos básicos

9.2. Evaluación diagnóstica

9.3. Clasificación de los Trastornos del Sueño y la Vigilia

9.4. Trastornos de Insomnio I

9.4.1. Clínica

9.4.2. Evaluación

9.5. Trastornos de Insomnio II

9.5.1. Tratamiento farmacológico

9.6. Trastornos de Insomnio III

9.6.1. Tratamiento no farmacológico

9.7. Trastornos de Hipersomnolencia

9.8. Trastornos del Ritmo Circadiano de Sueño y Vigilia

9.9. Trastornos de Parasomnia

9.10. Monitorización del sueño

Módulo 10. Otros trastornos

10.1. Catatonia

10.2. Trastornos del Control de los Impulsos

10.3. Trastornos facticios

10.4. Trastornos Mentales o del Comportamiento asociados con el Embarazo

10.4.1. El parto

10.4.2. El puerperio

10.5. Trastornos Parafilicos

10.6. Disfunciones Sexuales

10.7. Trastorno por Déficit de Atención

10.7.1. Hiperactividad

10.8. Discordancia de género

10.9. Factores psicológicos o del comportamiento que afectan a enfermedades o trastornos clasificados en otra parte

10.10. Síndromes secundarios mentales o del comportamiento asociados con enfermedades o trastornos clasificados en otra parte .

04

Objetivos docentes

Este programa universitario tiene como meta ofrecer una profunda actualización en la evaluación y diagnóstico de Trastornos Psiquiátricos, con un enfoque en las características clínicas más relevantes. A través de contenidos actualizados, se proporcionará a los profesionales las herramientas avanzadas para comprender y tratar condiciones complejas, como la Esquizofrenia y los Trastornos Depresivos. Además, esta titulación universitaria integrará métodos terapéuticos innovadores, permitiendo abordar cada caso desde una perspectiva integral y basada en evidencia científica. De este modo, se garantizará una preparación sólida para intervenir de manera efectiva en el tratamiento y manejo de diversas patologías mentales.



“

Serás capaz de reunir recursos innovadores para un conocimiento actualizado sobre el diagnóstico, tratamiento y manejo de la Esquizofrenia”



Objetivo general

- Esta oportunidad académica tiene como finalidad ofrecer al profesional una actualización exhaustiva en Psiquiatría, abordando los trastornos más complejos y las últimas técnicas terapéuticas. A lo largo del programa universitario, se potenciarán los conocimientos en el diagnóstico y tratamiento de diversas condiciones psiquiátricas, destacando su base científica y los avances más recientes en la materia. Además, se analizarán Trastornos Disociativos, Hipocondriasis y otras patologías relevantes, brindando una comprensión integral de las características clínicas y su impacto en los pacientes. De este modo, se proporcionará al facultativo las herramientas necesarias para mejorar su práctica y optimizar la atención clínica

“

*Gracias a los conocimientos
brindados por TECH Universidad,
comprenderás en profundidad los
mecanismos clínicos implicados
en la Demencia Frontotemporal”*





Objetivos específicos

Módulo 1. Esquizofrenia y otros Trastornos Psicóticos

- ♦ Analizar la epidemiología de los Trastornos Psicóticos, considerando factores de riesgo y etiopatogenia para una comprensión integral de su impacto
- ♦ Clasificar los distintos trastornos psicóticos, diferenciando sus características clínicas para facilitar su identificación
- ♦ Identificar las manifestaciones clínicas de la Esquizofrenia y otros trastornos relacionados, reconociendo sus particularidades sintomáticas
- ♦ Explorar los criterios y herramientas diagnósticas utilizadas en la práctica clínica para la detección temprana

Módulo 2. Trastornos del Estado de Ánimo

- ♦ Identificar los factores de riesgo asociados a los Trastornos del Estado de ánimo para facilitar su detección temprana
- ♦ Diferenciar las manifestaciones clínicas de los distintos tipos de Trastornos Bipolares y Depresivos
- ♦ Examinar la evolución y el pronóstico de los Trastornos del Estado de Ánimo en distintos contextos clínicos
- ♦ Describir los criterios diagnósticos utilizados para la evaluación de los Trastornos Bipolares y Depresivos

Módulo 3. Trastornos de Ansiedad o relacionados con el Miedo. Trastornos específicamente relacionados con el Estrés. Trastornos Disociativos

- ♦ Determinar los enfoques terapéuticos más adecuados para cada Trastorno en función de su evolución
- ♦ Explorar la relación entre los Trastornos de Ansiedad y los específicamente relacionados con el Estrés

Módulo 4. Trastornos Obsesivos-Compulsivos y otros trastornos relacionados

- ♦ Identificar los mecanismos subyacentes en los Trastornos Obsesivo-Compulsivos y otras condiciones relacionadas
- ♦ Analizar las manifestaciones clínicas del Trastorno Dismórfico Corporal y su impacto en la calidad de vida

Módulo 5. Trastornos del Comportamiento Alimentario

- ♦ Determinar los factores de riesgo y etiológicos que influyen en la aparición de los Trastornos del Comportamiento Alimentario
- ♦ Describir las manifestaciones clínicas de la Anorexia, la Bulimia y el Trastorno por Atracón

Módulo 6. Trastornos debidos al consumo de sustancias o a comportamientos adictivos

- ♦ Relacionar los efectos de diversas drogas con sus implicaciones neurobiológicas y conductuales
- ♦ Especificar las diferencias entre el consumo ocasional y el desarrollo de un Trastorno Adictivo
- ♦ Determinar las consecuencias físicas, psicológicas y sociales del abuso de sustancias
- ♦ Señalar las principales sustancias psicoactivas y sus mecanismos de acción en el organismo

Módulo 7. Trastornos de Personalidad y rasgos relacionados

- ♦ Distinguir los rasgos de personalidad de los trastornos clínicamente significativos
- ♦ Examinar las teorías que explican el desarrollo y la estructuración de la personalidad
- ♦ Describir las manifestaciones clínicas de los distintos Trastornos de Personalidad
- ♦ Reconocer la influencia de factores biológicos, psicológicos y sociales en su aparición





Módulo 8. Trastornos Neurocognitivos

- ♦ Identificar las principales clasificaciones de los Trastornos Neurocognitivos, comprendiendo sus diferencias y características esenciales para su reconocimiento en el ámbito clínico
- ♦ Explicar los factores de riesgo y mecanismos implicados en el *Delirium*, analizando su impacto en la funcionalidad del individuo y la importancia de una intervención oportuna para minimizar complicaciones

Módulo 9. Trastornos del Sueño y la Vigilia

- ♦ Describir las características del sueño normal, abordando sus fases, funciones y la importancia de su regulación para la salud física y mental
- ♦ Precisar los criterios diagnósticos utilizados en la evaluación de los Trastornos del Sueño y la Vigilia, considerando herramientas clínicas y tecnológicas para su identificación precisa
- ♦ Distinguir los distintos tipos de Insomnio, analizando sus manifestaciones clínicas, factores desencadenantes y posibles consecuencias sobre el bienestar del individuo
- ♦ Examinar las estrategias terapéuticas para el tratamiento del Insomnio, diferenciando las intervenciones farmacológicas de los abordajes no farmacológicos

Módulo 10. Otros trastornos

- ♦ Diferenciar los Trastornos incluidos en esta categoría, analizando sus manifestaciones clínicas y las implicaciones que tienen en la vida diaria y el bienestar del individuo
- ♦ Identificar los factores que influyen en los Trastornos del Control de los Impulsos, estableciendo su relación con otras Alteraciones Psiquiátricas y su impacto en la toma de decisiones

05

Prácticas

Una vez concluida la etapa online, el profesional continuará su capacitación en una entidad de referencia, donde podrá profundizar sus conocimientos en un entorno clínico especializado. Esta fase presencial estará acompañada por la supervisión directa de un tutor, quien orientará su integración teórico - práctica y favorecerá el desarrollo de competencias avanzadas.



“

Este programa universitario garantiza la aplicación y fortalecimiento de los conocimientos adquiridos mediante una estancia presencial en una institución clínica de reconocido prestigio”

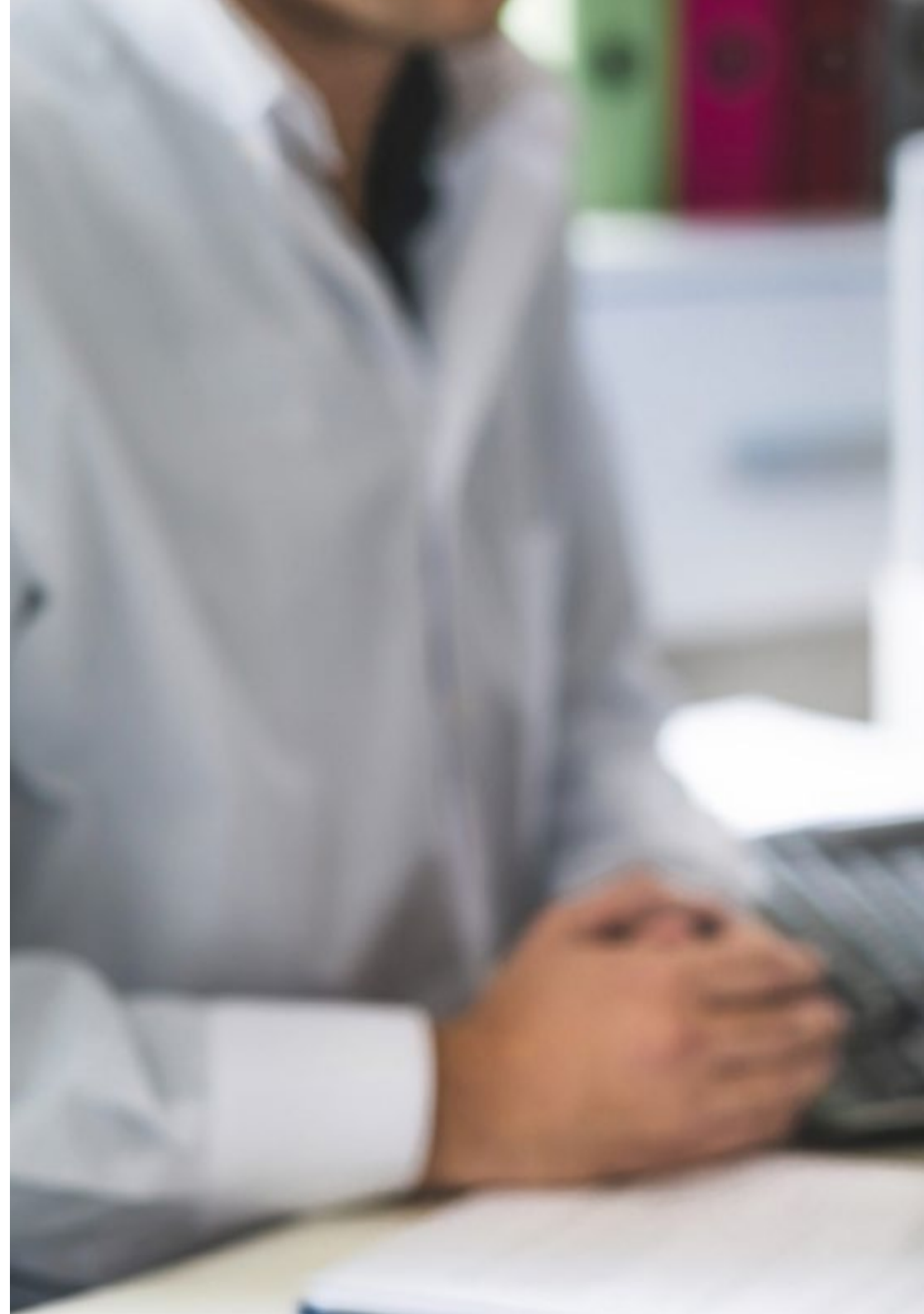
El período de capacitación práctica de este programa universitario en Actualización en Psiquiatría contempla una estancia intensiva de 3 semanas en una institución reconocida, con jornadas de lunes a viernes de 8 horas continuas, bajo la supervisión de un profesional del área. Esta experiencia permitirá al egresado intervenir en entornos clínicos reales, junto a equipos especializados en salud mental, aplicando enfoques actualizados en el abordaje psiquiátrico.

A través de esta propuesta académica, íntegramente práctica, se busca afianzar y desarrollar competencias clave para el desempeño profesional en Psiquiatría. Las actividades estarán orientadas a fortalecer habilidades clínicas, diagnósticas y terapéuticas en contextos reales, lo que implica un nivel elevado de cualificación.

Esta titulación universitaria representa, por tanto, una oportunidad estratégica para que los profesionales se actualicen en un entorno clínico de excelencia, integrando las herramientas contemporáneas de la Psiquiatría en espacios dotados con recursos especializados, donde podrán perfeccionar su intervención clínica de forma efectiva y rigurosa.

La enseñanza práctica se realizará con el acompañamiento y guía de los profesores y demás compañeros de entrenamiento que faciliten el trabajo en equipo y la integración multidisciplinar como competencias transversales para la praxis médica (aprender a ser y aprender a relacionarse)

Los procedimientos descritos a continuación serán la base de la capacitación, y su realización estará sujeta a la disponibilidad propia del centro, a su actividad habitual y a su volumen de trabajo, siendo las actividades propuestas las siguientes:





Módulo	Actividad Práctica
Abordaje de Trastornos Psicóticos y del Estado de Ánimo	Indicar antipsicóticos de segunda generación para controlar síntomas psicóticos
	Valorar el uso de Antipsicóticos de primera generación a pesar de sus efectos secundarios que influyen en limitaciones motoras para el paciente
	Realizar intervenciones psicosociales a través de terapia individual, familiar y rehabilitación vocacional para ayudar al paciente a encontrar trabajo
	Tratar mediante terapia electroconvulsiva a pacientes que no responden a la terapia con medicamentos
Actualización en Trastornos del Comportamiento Alimentario	Realizar pruebas de función renal y un electrocardiograma en el diagnóstico de pacientes con posibles Trastornos Alimentarios
	Indicar el uso de antidepresivos, antipsicóticos o estabilizadores del estado de ánimo para tratar algunos Trastornos Alimentarios
	Incluir enfoques cognitivos conductuales en sesiones de terapia individual, grupal y / o familiar para ayudar al paciente a identificar y cambiar los pensamientos negativos e inútiles
	Monitorizar otras complicaciones asociadas a Trastornos Alimentarios como la baja densidad ósea (Osteopenia u Osteoporosis) y la anemia leve
Tendencias actuales en el tratamiento de Adicciones y consumo problemático	Realizar un diagnóstico fiable de la Enfermedad Adictiva, Desórdenes Emocionales u otros Trastornos Psiquiátricos
	Definir las actuaciones terapéuticas más eficientes y de forma individualizada de cada paciente, según su momento evolutivo
	Trabajar con el paciente en la autonomía y asunción de responsabilidades
	Monitorizar la concurrencia en la misma persona de un Trastorno por Abuso de Sustancias y un Trastorno Mental
Abordaje de Trastornos Neurocognitivos y Trastornos del Sueño y la vigilia	Diagnosticar Trastornos Neurocognitivos a partir de pruebas neuropsicológicas
	Determinar Trastornos Neurocognitivos a partir de electroencefalografía y resonancias magnéticas
	Valorar a los pacientes con factores de riesgo predisponentes y precipitantes para otras patologías
	Aplicar la prueba de latencia múltiple del sueño y prueba de conservación de la vigilia para pacientes con diferentes trastornos del sueño

Seguro de responsabilidad civil

La máxima preocupación de la universidad es garantizar la seguridad tanto de los profesionales en prácticas como de los demás agentes colaboradores necesarios en los procesos de capacitación práctica en la empresa. Dentro de las medidas dedicadas a lograrlo, se encuentra la respuesta ante cualquier incidente que pudiera ocurrir durante todo el proceso de enseñanza-aprendizaje.

Para ello, la universidad se compromete a contratar un seguro de responsabilidad civil que cubra cualquier eventualidad que pudiera surgir durante el desarrollo de la estancia en el centro de prácticas.

Esta póliza de responsabilidad civil de los profesionales en prácticas tendrá coberturas amplias y quedará suscrita de forma previa al inicio del periodo de la capacitación práctica. De esta forma el profesional no tendrá que preocuparse en caso de tener que afrontar una situación inesperada y estará cubierto hasta que termine el programa práctico en el centro.



Condiciones generales de la capacitación práctica

Las condiciones generales del acuerdo de prácticas para el programa serán las siguientes:

1. TUTORÍA: durante el Máster Semipresencial el alumno tendrá asignados dos tutores que le acompañarán durante todo el proceso, resolviendo las dudas y cuestiones que pudieran surgir. Por un lado, habrá un tutor profesional perteneciente al centro de prácticas que tendrá como fin orientar y apoyar al alumno en todo momento. Por otro lado, también tendrá asignado un tutor académico, cuya misión será la de coordinar y ayudar al alumno durante todo el proceso resolviendo dudas y facilitando todo aquello que pudiera necesitar. De este modo, el profesional estará acompañado en todo momento y podrá consultar las dudas que le surjan, tanto de índole práctica como académica.

2. DURACIÓN: el programa de prácticas tendrá una duración de tres semanas continuadas de formación práctica, distribuidas en jornadas de 8 horas y cinco días a la semana. Los días de asistencia y el horario serán responsabilidad del centro, informando al profesional debidamente y de forma previa, con suficiente tiempo de antelación para favorecer su organización.

3. INASISTENCIA: en caso de no presentarse el día del inicio del Máster Semipresencial, el alumno perderá el derecho a la misma sin posibilidad de reembolso o cambio de fechas. La ausencia durante más de dos días a las prácticas sin causa justificada/médica, supondrá la renuncia de las prácticas y, por tanto, su finalización automática. Cualquier problema que aparezca durante el transcurso de la estancia se tendrá que informar debidamente y de forma urgente al tutor académico.

4. CERTIFICACIÓN: el alumno que supere el Máster Semipresencial recibirá un certificado que le acreditará la estancia en el centro en cuestión.

5. RELACIÓN LABORAL: el Máster Semipresencial no constituirá una relación laboral de ningún tipo.

6. ESTUDIOS PREVIOS: algunos centros podrán requerir certificado de estudios previos para la realización del Máster Semipresencial. En estos casos, será necesario presentarlo al departamento de prácticas de TECH para que se pueda confirmar la asignación del centro elegido.

7. NO INCLUYE: el Máster Semipresencial no incluirá ningún elemento no descrito en las presentes condiciones. Por tanto, no incluye alojamiento, transporte hasta la ciudad donde se realicen las prácticas, visados o cualquier otra prestación no descrita.

No obstante, el alumno podrá consultar con su tutor académico cualquier duda o recomendación al respecto. Este le brindará toda la información que fuera necesaria para facilitarle los trámites.

06

Centros de prácticas

TECH Universidad brindará al profesional la oportunidad de realizar una estancia práctica en un centro de prestigio, donde podrá aplicar sus conocimientos en contextos reales. Esta oportunidad podrá desarrollarse en diversas instituciones distribuidas a lo largo del territorio nacional, lo que garantiza una especialización flexible y adaptada a las necesidades del médico. De este modo, TECH Universidad asegura una capacitación de calidad, anclada en la experiencia directa y en entornos clínicos de referencia.





“

Esta titulación universitaria innovadora te brindará la posibilidad de aplicar, los fundamentos clínicos y terapéuticos más actuales en el abordaje integral de los Trastornos Psiquiátricos”

El alumno podrá cursar la parte práctica de este Máster Semipresencial en los siguientes centros:



Medicina

Hospital HM Modelo

País	Ciudad
España	La Coruña

Dirección: Rúa Virrey Osorio, 30, 15011, A Coruña

Red de clínicas, hospitales y centros especializados privados distribuidos por toda la geografía española

Capacitaciones prácticas relacionadas:

- Anestesiología y Reanimación
- Cirugía de Columna Vertebral



Medicina

Hospital HM Rosaleda

País	Ciudad
España	La Coruña

Dirección: Rúa de Santiago León de Caracas, 1, 15701, Santiago de Compostela, A Coruña

Red de clínicas, hospitales y centros especializados privados distribuidos por toda la geografía española

Capacitaciones prácticas relacionadas:

- Trasplante Capilar
- Ortodoncia y Ortopedia Dentofacial



Medicina

Hospital HM La Esperanza


País	Ciudad
España	La Coruña

Dirección: Av. das Burgas, 2, 15705, Santiago de Compostela, A Coruña

Red de clínicas, hospitales y centros especializados privados distribuidos por toda la geografía española

Capacitaciones prácticas relacionadas:

- Enfermería Oncológica
- Oftalmología Clínica



Medicina

Hospital HM San Francisco

País	Ciudad
España	León

Dirección: C. Marqueses de San Isidro, 11, 24004, León

Red de clínicas, hospitales y centros especializados privados distribuidos por toda la geografía española

Capacitaciones prácticas relacionadas:

- Actualización en Anestesiología y Reanimación
- Enfermería en el Servicio de Traumatología



Medicina

Hospital HM Regla

País	Ciudad
España	León

Dirección: Calle Cardenal Landázuri, 2, 24003, León

Red de clínicas, hospitales y centros especializados privados distribuidos por toda la geografía española

Capacitaciones prácticas relacionadas:

- Actualización de Tratamientos Psiquiátricos en Pacientes Menores



Medicina

Hospital HM Nou Delfos

País	Ciudad
España	Barcelona

Dirección: Avinguda de Vallcarca, 151, 08023, Barcelona

Red de clínicas, hospitales y centros especializados privados distribuidos por toda la geografía española

Capacitaciones prácticas relacionadas:

- Medicina Estética
- Nutrición Clínica en Medicina



Medicina

Hospital HM Madrid

País	Ciudad
España	Madrid

Dirección: Pl. del Conde del Valle de Súchil, 16, 28015, Madrid

Red de clínicas, hospitales y centros especializados privados distribuidos por toda la geografía española

Capacitaciones prácticas relacionadas:

- Análisis Clínicos
- Anestesiología y Reanimación



Medicina

Hospital HM Montepíncipe

País	Ciudad
España	Madrid

Dirección: Av. de Montepíncipe, 25, 28660, Boadilla del Monte, Madrid

Red de clínicas, hospitales y centros especializados privados distribuidos por toda la geografía española

Capacitaciones prácticas relacionadas:

- Ortopedia Infantil
- Medicina Estética



Medicina

Hospital HM Torrelodones

País: España
Ciudad: Madrid

Dirección: Av. Castillo Olivares, s/n, 28250, Torrelodones, Madrid

Red de clínicas, hospitales y centros especializados privados distribuidos por toda la geografía española

Capacitaciones prácticas relacionadas:

- Anestesiología y Reanimación
- Pediatria Hospitalaria



Medicina

Hospital HM Sanchinarro

País: España
Ciudad: Madrid

Dirección: Calle de Oña, 10, 28050, Madrid

Red de clínicas, hospitales y centros especializados privados distribuidos por toda la geografía española

Capacitaciones prácticas relacionadas:

- Anestesiología y Reanimación
- Medicina del Sueño



Medicina

Hospital HM Nuevo Belén

País: España
Ciudad: Madrid

Dirección: Calle José Silva, 7, 28043, Madrid

Red de clínicas, hospitales y centros especializados privados distribuidos por toda la geografía española

Capacitaciones prácticas relacionadas:

- Cirugía General y del Aparato Digestivo
- Nutrición Clínica en Medicina



Medicina

Hospital HM Puerta del Sur

País: España
Ciudad: Madrid

Dirección: Av. Carlos V, 70, 28938, Móstoles, Madrid

Red de clínicas, hospitales y centros especializados privados distribuidos por toda la geografía española

Capacitaciones prácticas relacionadas:

- Urgencias Pediátricas
- Oftalmología Clínica



Medicina

Policlínico HM La Paloma

País: España
Ciudad: Madrid

Dirección: Calle Hilados, 9, 28850, Torrejón de Ardoz, Madrid

Red de clínicas, hospitales y centros especializados privados distribuidos por toda la geografía española

Capacitaciones prácticas relacionadas:

- Enfermería de Quirófano Avanzada
- Ortodoncia y Ortopedia Dentofacial



Medicina

Policlínico HM Sanchinarro

País: España
Ciudad: Madrid

Dirección: Av. de Manoteras, 10, 28050, Madrid

Red de clínicas, hospitales y centros especializados privados distribuidos por toda la geografía española

Capacitaciones prácticas relacionadas:

- Atención Ginecológica para Matronas
- Enfermería en el Servicio de Aparato Digestivo



Medicina

Policlínico HM Virgen del Val

País: España
Ciudad: Madrid

Dirección: Calle de Zaragoza, 6, 28804, Alcalá de Henares, Madrid

Red de clínicas, hospitales y centros especializados privados distribuidos por toda la geografía española

Capacitaciones prácticas relacionadas:

- Diagnóstico en Fisioterapia
- Fisioterapia en Atención Temprana



Medicina

Clínica El Jardín

País
Argentina

Ciudad
Santiago del Estero

Dirección: Madre de Ciudades 4553, Barrio
Aeropuerto, 4200 Santiago del Estero

Clínica especializada en Salud Mental

Capacitaciones prácticas relacionadas:

-Diagnóstico y Tratamiento Psiquiátrico
de los Trastornos Relacionados con la Ansiedad



“

Profundiza en la teoría de mayor relevancia en este campo, aplicándola posteriormente en un entorno laboral real”

07

Metodología de estudio

TECH es la primera universidad en el mundo que combina la metodología de los **case studies** con el **Relearning**, un sistema de aprendizaje 100% online basado en la reiteración dirigida.

Esta disruptiva estrategia pedagógica ha sido concebida para ofrecer a los profesionales la oportunidad de actualizar conocimientos y desarrollar competencias de un modo intensivo y riguroso. Un modelo de aprendizaje que coloca al estudiante en el centro del proceso académico y le otorga todo el protagonismo, adaptándose a sus necesidades y dejando de lado las metodologías más convencionales.



“

TECH te prepara para afrontar nuevos retos en entornos inciertos y lograr el éxito en tu carrera”

El alumno: la prioridad de todos los programas de TECH

En la metodología de estudios de TECH el alumno es el protagonista absoluto. Las herramientas pedagógicas de cada programa han sido seleccionadas teniendo en cuenta las demandas de tiempo, disponibilidad y rigor académico que, a día de hoy, no solo exigen los estudiantes sino los puestos más competitivos del mercado.

Con el modelo educativo asincrónico de TECH, es el alumno quien elige el tiempo que destina al estudio, cómo decide establecer sus rutinas y todo ello desde la comodidad del dispositivo electrónico de su preferencia. El alumno no tendrá que asistir a clases en vivo, a las que muchas veces no podrá acudir. Las actividades de aprendizaje las realizará cuando le venga bien. Siempre podrá decidir cuándo y desde dónde estudiar.

“

*En TECH NO tendrás clases en directo
(a las que luego nunca puedes asistir)”*



Los planes de estudios más exhaustivos a nivel internacional

TECH se caracteriza por ofrecer los itinerarios académicos más completos del entorno universitario. Esta exhaustividad se logra a través de la creación de temarios que no solo abarcan los conocimientos esenciales, sino también las innovaciones más recientes en cada área.

Al estar en constante actualización, estos programas permiten que los estudiantes se mantengan al día con los cambios del mercado y adquieran las habilidades más valoradas por los empleadores. De esta manera, quienes finalizan sus estudios en TECH reciben una preparación integral que les proporciona una ventaja competitiva notable para avanzar en sus carreras.

Y además, podrán hacerlo desde cualquier dispositivo, pc, tableta o smartphone.

“

El modelo de TECH es asincrónico, de modo que te permite estudiar con tu pc, tableta o tu smartphone donde quieras, cuando quieras y durante el tiempo que quieras”

Case studies o Método del caso

El método del caso ha sido el sistema de aprendizaje más utilizado por las mejores escuelas de negocios del mundo. Desarrollado en 1912 para que los estudiantes de Derecho no solo aprendiesen las leyes a base de contenidos teóricos, su función era también presentarles situaciones complejas reales. Así, podían tomar decisiones y emitir juicios de valor fundamentados sobre cómo resolverlas. En 1924 se estableció como método estándar de enseñanza en Harvard.

Con este modelo de enseñanza es el propio alumno quien va construyendo su competencia profesional a través de estrategias como el *Learning by doing* o el *Design Thinking*, utilizadas por otras instituciones de renombre como Yale o Stanford.

Este método, orientado a la acción, será aplicado a lo largo de todo el itinerario académico que el alumno emprenda junto a TECH. De ese modo se enfrentará a múltiples situaciones reales y deberá integrar conocimientos, investigar, argumentar y defender sus ideas y decisiones. Todo ello con la premisa de responder al cuestionamiento de cómo actuaría al posicionarse frente a eventos específicos de complejidad en su labor cotidiana.



Método Relearning

En TECH los *case studies* son potenciados con el mejor método de enseñanza 100% online: el *Relearning*.

Este método rompe con las técnicas tradicionales de enseñanza para poner al alumno en el centro de la ecuación, proveyéndole del mejor contenido en diferentes formatos. De esta forma, consigue repasar y reiterar los conceptos clave de cada materia y aprender a aplicarlos en un entorno real.

En esta misma línea, y de acuerdo a múltiples investigaciones científicas, la reiteración es la mejor manera de aprender. Por eso, TECH ofrece entre 8 y 16 repeticiones de cada concepto clave dentro de una misma lección, presentada de una manera diferente, con el objetivo de asegurar que el conocimiento sea completamente afianzado durante el proceso de estudio.

El Relearning te permitirá aprender con menos esfuerzo y más rendimiento, implicándote más en tu especialización, desarrollando el espíritu crítico, la defensa de argumentos y el contraste de opiniones: una ecuación directa al éxito.



Un Campus Virtual 100% online con los mejores recursos didácticos

Para aplicar su metodología de forma eficaz, TECH se centra en proveer a los egresados de materiales didácticos en diferentes formatos: textos, vídeos interactivos, ilustraciones y mapas de conocimiento, entre otros. Todos ellos, diseñados por profesores cualificados que centran el trabajo en combinar casos reales con la resolución de situaciones complejas mediante simulación, el estudio de contextos aplicados a cada carrera profesional y el aprendizaje basado en la reiteración, a través de audios, presentaciones, animaciones, imágenes, etc.

Y es que las últimas evidencias científicas en el ámbito de las Neurociencias apuntan a la importancia de tener en cuenta el lugar y el contexto donde se accede a los contenidos antes de iniciar un nuevo aprendizaje. Poder ajustar esas variables de una manera personalizada favorece que las personas puedan recordar y almacenar en el hipocampo los conocimientos para retenerlos a largo plazo. Se trata de un modelo denominado *Neurocognitive context-dependent e-learning* que es aplicado de manera consciente en esta titulación universitaria.

Por otro lado, también en aras de favorecer al máximo el contacto mentor-alumno, se proporciona un amplio abanico de posibilidades de comunicación, tanto en tiempo real como en diferido (mensajería interna, foros de discusión, servicio de atención telefónica, email de contacto con secretaría técnica, chat y videoconferencia).

Asimismo, este completísimo Campus Virtual permitirá que el alumnado de TECH organice sus horarios de estudio de acuerdo con su disponibilidad personal o sus obligaciones laborales. De esa manera tendrá un control global de los contenidos académicos y sus herramientas didácticas, puestas en función de su acelerada actualización profesional.



La modalidad de estudios online de este programa te permitirá organizar tu tiempo y tu ritmo de aprendizaje, adaptándolo a tus horarios”

La eficacia del método se justifica con cuatro logros fundamentales:

1. Los alumnos que siguen este método no solo consiguen la asimilación de conceptos, sino un desarrollo de su capacidad mental, mediante ejercicios de evaluación de situaciones reales y aplicación de conocimientos.
2. El aprendizaje se concreta de una manera sólida en capacidades prácticas que permiten al alumno una mejor integración en el mundo real.
3. Se consigue una asimilación más sencilla y eficiente de las ideas y conceptos, gracias al planteamiento de situaciones que han surgido de la realidad.
4. La sensación de eficiencia del esfuerzo invertido se convierte en un estímulo muy importante para el alumnado, que se traduce en un interés mayor en los aprendizajes y un incremento del tiempo dedicado a trabajar en el curso.

La metodología universitaria mejor valorada por sus alumnos

Los resultados de este innovador modelo académico son constatables en los niveles de satisfacción global de los egresados de TECH.

La valoración de los estudiantes sobre la calidad docente, calidad de los materiales, estructura del curso y sus objetivos es excelente. No en valde, la institución se convirtió en la universidad mejor valorada por sus alumnos según el índice global score, obteniendo un 4,9 de 5.

Accede a los contenidos de estudio desde cualquier dispositivo con conexión a Internet (ordenador, tablet, smartphone) gracias a que TECH está al día de la vanguardia tecnológica y pedagógica.

Podrás aprender con las ventajas del acceso a entornos simulados de aprendizaje y el planteamiento de aprendizaje por observación, esto es, Learning from an expert.



Así, en este programa estarán disponibles los mejores materiales educativos, preparados a conciencia:



Material de estudio

Todos los contenidos didácticos son creados por los especialistas que van a impartir el curso, específicamente para él, de manera que el desarrollo didáctico sea realmente específico y concreto.

Estos contenidos son aplicados después al formato audiovisual que creará nuestra manera de trabajo online, con las técnicas más novedosas que nos permiten ofrecerte una gran calidad, en cada una de las piezas que pondremos a tu servicio.



Prácticas de habilidades y competencias

Realizarás actividades de desarrollo de competencias y habilidades específicas en cada área temática. Prácticas y dinámicas para adquirir y desarrollar las destrezas y habilidades que un especialista precisa desarrollar en el marco de la globalización que vivimos.



Resúmenes interactivos

Presentamos los contenidos de manera atractiva y dinámica en píldoras multimedia que incluyen audio, vídeos, imágenes, esquemas y mapas conceptuales con el fin de afianzar el conocimiento.

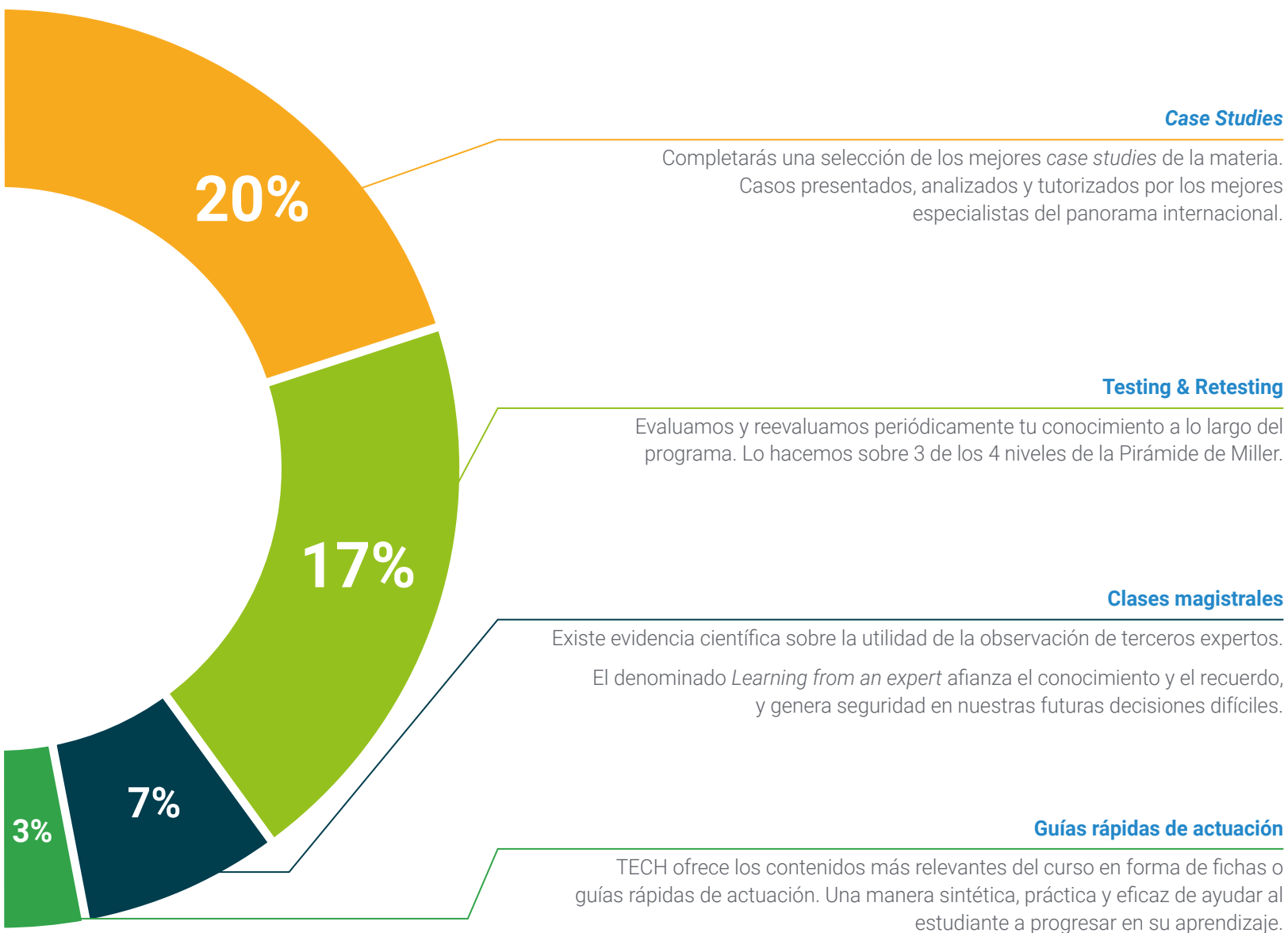
Este sistema exclusivo educativo para la presentación de contenidos multimedia fue premiado por Microsoft como "Caso de éxito en Europa".



Lecturas complementarias

Artículos recientes, documentos de consenso, guías internacionales... En nuestra biblioteca virtual tendrás acceso a todo lo que necesitas para completar tu capacitación.





08

Cuadro docente

El profesorado constituye uno de los elementos clave en la capacitación, y en este sentido, TECH Universidad ha hecho un esfuerzo significativo para contar con un equipo docente de referencia en el ámbito de la Psiquiatría. De hecho, los profesionales que impartirán este Máster Semipresencial son especialistas, con un profundo conocimiento de las últimas innovaciones y tendencias en la disciplina. Gracias a esta especialización, los profesionales tendrán acceso a una actualización constante y de calidad, garantizando una experiencia académica de alto nivel, orientada a la adquisición de competencias actualizadas y relevantes en el campo de la Psiquiatría.



“

Los expertos más destacados te transmitirán los últimos avances en Psiquiatría, brindándote las herramientas diagnósticas más innovadoras y eficaces”

Director Invitado Internacional

El Doctor Jerrold Rosenbaum ha sido reconocido como uno de los principales expertos mundiales en **Trastornos del Estado de Ánimo y de Ansiedad**, con un enfoque especial en la **farmacoterapia** para tratar estas afecciones. De hecho, su carrera se ha centrado en el desarrollo de **nuevas terapias** para la **Depresión Mayor**, la **Depresión Resistente** al tratamiento y el **Trastorno de Pánico**.

A través de su **investigación**, ha diseñado y dirigido numerosos **ensayos clínicos** que han ampliado la comprensión de estos trastornos, así como **estudios longitudinales** que han buscado identificar factores de riesgo y protección en la **Psicopatología** de los niños con predisposición a **Trastornos de Ansiedad y Depresión**, incluyendo temas sobre **genética**, **comportamiento** y **estructuras cerebrales** en niños en riesgo de desarrollar **Trastornos del Estado de Ánimo**.

Asimismo, ha ocupado puestos de gran relevancia, incluyendo su labor como **Director del Departamento de Psiquiatría del Hospital General de Massachusetts**, donde ha supervisado a más de 600 médicos e investigadores. También ha sido **cofundador de Psy Therapeutics** y **Sensorium Therapeutics**, empresas dedicadas al descubrimiento de nuevos **medicamentos psiquiátricos y neurológicos**. Además, ha dirigido el **Centro de Neurociencia de los Psicodélicos**, donde ha explorado cómo los **psicodélicos** pueden cambiar el **cerebro** y ofrecer nuevos enfoques terapéuticos para los **Trastornos Psiquiátricos**.

Igualmente, su trabajo ha sido reconocido a nivel internacional con múltiples **premios**, como el prestigioso **C. Charles Burlingame**, por su contribución a la **investigación psiquiátrica**, y el **Joseph B. Martin Dean's Leadership Award**, otorgado por la Facultad de Medicina de Harvard por su compromiso con el **avance de las mujeres en la medicina**. A su vez, ha sido galardonado con la **Medalla de Honor de Ellis Island** y ha sido miembro emérito del **Colegio Americano de Neuropsicofarmacología**. También ha escrito más de **400 artículos científicos** y **20 libros**.



Dr. Rosenbaum, Jerrold

- Director del Departamento de Psiquiatría en el Hospital General de Massachusetts, Estados Unidos
- Cofundador de Psy Therapeutics y Sensorium Therapeutics
- Director del Centro de Neurociencia de los Psicodélicos
- Licenciado en Medicina por la Universidad de Yale
- Miembro de: Colegio Americano de Neuropsicofarmacología

“

*Gracias a TECH podrás
aprender con los mejores
profesionales del mundo”*

Dirección



Dr. Baca García, Enrique

- ♦ Jefe del Departamento de Psiquiatría del Hospital Universitario Fundación Jiménez Díaz, Madrid
- ♦ Profesor Titular en la Universidad de Columbia de Nueva York
- ♦ Profesor Titular de Psiquiatría en la Facultad de Medicina de la Universidad Autónoma de Madrid
- ♦ Licenciado en Medicina y Cirugía por la Universidad Autónoma de Madrid
- ♦ Doctor en Medicina y Cirugía por la Universidad de Alcalá

Profesores

Dra. Barrigón Estévez, María Luisa

- ♦ Psiquiatra en el Hospital Universitario Virgen del Rocío
- ♦ Médico Adjunto del Área de Psiquiatría en el Instituto de Investigación Sanitaria FJD
- ♦ Atención Ambulatoria en el Equipo de Salud Mental de Motril con Guardias en el Hospital Clínico San Cecilio de Granada
- ♦ Doctora en Psiquiatría por la Universidad de Granada
- ♦ Licenciada en Medicina y Cirugía por la Universidad de Extremadura
- ♦ Especialista en Psiquiatría MIR realizado en el Hospital Universitario Clínico San Cecilio de Granada

Dra. Álvarez García, Raquel

- ♦ Jefe Asociado de Psiquiatría del Hospital Universitario Rey Juan Carlos de Móstoles
- ♦ Médico Adjunto de Psiquiatría en la Unidad de Hospitalización Breve de Psiquiatría del Hospital Universitario Rey Juan Carlos de Móstoles
- ♦ Doctora en Medicina y Cirugía por la Universidad Autónoma de Madrid
- ♦ Licenciada en Medicina por la Universidad Autónoma de Madrid
- ♦ Especialista en Psiquiatría y Médico Interno Residente en el Hospital Universitario Fundación Jiménez Díaz de Madrid

Dra. Albarracín García, Lucía

- ♦ Investigadora y Psicóloga en el Hospital Universitario Fundación Jiménez Díaz de Madrid
- ♦ Investigadora en Psicología
- ♦ Participación en proyectos de I+D vinculados a la Salud Mental
- ♦ Licenciada en Psicología por la Universidad Complutense de Madrid
- ♦ Máster en Psicología General Sanitaria por la Universidad Complutense de Madrid

Dra. Guerrero Jiménez, Margarita

- ♦ Facultativa Especialista del Área de Psiquiatría en el Hospital Universitario Virgen de las Nieves
- ♦ Licenciada en Medicina por la Universidad de Granada
- ♦ Máster en Neurociencia y Dolor por la Universidad de Granada
- ♦ Máster en Psicoterapias de Tercera Generación por la Universidad Internacional de Valencia
- ♦ Experto en Trastornos Afectivos por la Universidad de Alcalá de Henares

Dra. Brañas González, Antía

- ♦ Especialista en Psiquiatría en el Complejo Hospitalario Universitario de Ourense
- ♦ Psiquiatra en el Hospital Virgen de la Salud de Toledo
- ♦ Psiquiatra en el Hospital Infanta Sofía de Madrid
- ♦ Psiquiatra en el Hospital Clínico San Carlos de Madrid
- ♦ Doctora en Ciencias de la Salud por la Universidad de Alcalá
- ♦ Licenciada en Medicina y Cirugía por la Universidad de Santiago de Compostela

Dra. Carrillo de Albornoz Calahorro, Carmen Maura

- ♦ Facultativa Especialista Adjunta en el Área de Psiquiatría del Hospital Universitario Virgen de las Nieves
- ♦ Facultativa Especialista en el Área de Urgencias del Complejo Hospitalario de Alta Resolución Alto Guadalquivir
- ♦ Investigadora en el Grupo de Investigación E05-Psiquiatría Bioambiental del Instituto de Investigación Biosanitaria de Granada
- ♦ Autora de numerosas publicaciones científicas
- ♦ Doctora en Medicina Clínica y Salud Pública
- ♦ Licenciada en Medicina por la Universidad de Córdoba
- ♦ Experto en TDAH a lo largo de la vida por la Universidad Autónoma de Alcalá de Henares
- ♦ Experto en Emergencias en Salud Mental por la Universidad Autónoma de Alcalá de Henares
- ♦ Experto en Trastornos Afectivos por la Universidad Autónoma de Alcalá de Henares
- ♦ Experto Universitario en Psicogeriatría por la Universidad Europea Miguel de Cervantes

Dra. García Román, Cristina

- ♦ Facultativa Especialista en el Área de Psiquiatría del Hospital Universitario San Cecilio de Granada
- ♦ Médico Psiquiatra en la Unidad de Hospitalización de Salud Mental del Hospital Universitario Juan Ramón Jiménez de Huelva
- ♦ Médico Psiquiatra en la Unidad de Hospitalización de Salud Mental del Hospital Nuestra Señora de la Montaña de Cáceres
- ♦ Licenciada en Medicina y Cirugía por la Universidad de Granada
- ♦ Máster en Psicopatología y Salud por la UNED

Dr. Gota Garcés, José Miguel

- ♦ Médico Especialista en Psiquiatría
- ♦ Médico Especialista en Unidades de Salud Mental Comunitarias
- ♦ Graduado en Medicina por la Universidad de Zaragoza
- ♦ Especialista en Psiquiatría por el Hospital General Básico Santa Ana de Motril
- ♦ Miembro del Equipo de Tratamiento Intensivo Comunitario en la Unidad de Gestión Clínica de Salud Mental del Hospital Universitario Clínico San Cecilio, Granada

Dra. Peñuelas Calvo, Inmaculada

- ♦ Facultativa Especialista en el Área de Psiquiatría del Hospital Universitario Fundación Jiménez Díaz de Madrid
- ♦ Licenciada en Medicina por la Universidad de Zaragoza
- ♦ Máster en Autismo por la Universidad San Jorge
- ♦ Máster en Terapia Familiar Sistémica por la Universidad Autónoma de Barcelona
- ♦ Máster en Práctica Clínica en Psiquiatría del Niño y del Adolescente por la Universidad de Barcelona
- ♦ Experto en Trastorno Bipolar por la Universidad de Barcelona
- ♦ Experto Universitario en Psiquiatría del Niño y del Adolescente por la Universidad de Barcelona

Dra. Izaguirre Gamir, Leire

- ♦ Especialista en Psiquiatría en el Hospital Universitario Fundación Jiménez Díaz de Madrid
- ♦ Colaboradora en varias publicaciones científicas sobre Psiquiatría

Dr. Porras Segovia, Alejandro

- ♦ Médico Especialista en Psiquiatría en el Hospital Universitario Fundación Jiménez Díaz de Madrid
- ♦ Médico Adjunto de Consulta de Psiquiatría Infanto-Juvenil en el Hospital Rey Juan Carlos de Móstoles
- ♦ Investigador Clínico en el Instituto de Investigación Sanitaria de la Fundación Jiménez Díaz
- ♦ Estancia Internacional en el INSERM de la Universidad de Montpellier
- ♦ Autor de más de 40 artículos científicos
- ♦ Ponente en congresos y conferencias de Psiquiatría nacionales e internacionales
- ♦ Doctor en Medicina Clínica y Salud Pública por la Universidad de Granada
- ♦ Licenciado en Medicina y Cirugía por la Universidad de Granada
- ♦ Experto Universitario en Trastornos Afectivos por la Universidad de Alcalá
- ♦ Experto Universitario en Emergencias en Salud Mental por la Universidad de Alcalá

Dra. De Granda-Beltrán, Ana María

- ♦ Médico Especialista en Salud Mental
- ♦ Facultativa Especialista en el Instituto de Investigación Sanitaria FJD
- ♦ Facultativa de Consulta de Prevención y Tratamiento de la Conducta Suicida en el Centro de Salud Mental de Moncloa
- ♦ Autora de numerosas publicaciones científicas de ámbito nacional
- ♦ Graduada en Medicina por la Universidad Complutense de Madrid
- ♦ Máster en Psiquiatría Legal por la Universidad Complutense de Madrid

Dra. González Rodríguez, Teresa

- ♦ Médico Especialista en Psiquiatría
- ♦ Médico Especialista en Psiquiatría en el Centro de Psiquiatría y Psicología Plaza España
- ♦ Médico Especialista en Psiquiatría en el Centro Médico Averroes
- ♦ Licenciada en Medicina por la Universidad de Sevilla
- ♦ Máster Propio en Medicina Clínica por la Universidad Camilo José Cela
- ♦ Máster en Psiquiatría Legal por la Universidad Complutense de Madrid

Dra. Pérez Fominaya, Margarita

- ♦ Médico Adjunto en Consultas Externas en el Hospital Nuestra Señora del Prado
- ♦ Responsable del Programa de Psicogeriatría del Hospital Nuestra Señora del Prado
- ♦ Responsable de la Interconsulta de Psiquiatría en la Fundación Instituto San José
- ♦ Autora de numerosos artículos científicos y capítulos de libros
- ♦ Licenciada en Medicina y Cirugía por la Universidad Complutense de Madrid
- ♦ Especialista en Psiquiatría por la Universidad Complutense de Madrid
- ♦ Especialista en Clínica y Psicoterapia Psicoanalítica por la Universidad Pontificia Comillas
- ♦ Máster en Terapia Sexual y de Pareja con Perspectiva de Género por la Universidad de Nebrija
- ♦ Experta en Emergencias de la Salud Mental por la Universidad de Alcalá de Henares
- ♦ Experta en TDAH a lo largo de la vida por la Universidad de Alcalá de Henares

Dña. Pérez Colmenero, Sonia

- ♦ Facultativa Especialista en Psicología Clínica en el Centro de Salud Mental Infanto-Juvenil del Hospital Universitario Fundación Jiménez Díaz de Madrid
- ♦ Facultativa Especialista en Psicología Clínica en el Hospital Universitario Rey Juan Carlos de Móstoles
- ♦ Facultativa Especialista en Psicología Clínica en la CHTD Agencia Antidroga
- ♦ Autora de numerosas publicaciones especializadas
- ♦ Licenciada en Psicología por la Universidad de Santiago de Compostela
- ♦ Máster en Psicología Clínica Infanto-Juvenil (ISEP)
- ♦ Curso de Atención Temprana por FOCAD
- ♦ Curso en Psiquiatría Durante y Tras la Emergencia Sanitaria por COVID-19



Combinarás teoría y práctica profesional a través de un enfoque educativo exigente y gratificante

09

Titulación

El Máster Semipresencial en Actualización en Psiquiatría garantiza, además de la capacitación más rigurosa y actualizada, el acceso a un título de Máster Semipresencial expedido por TECH Universidad.



“

Supera con éxito este programa y recibe tu titulación universitaria sin desplazamientos ni farragosos trámites”

Este **Máster Semipresencial en Actualización en Psiquiatría** contiene el programa universitario más completo y actualizado del mercado.

Tras la superación de la evaluación, el alumno recibirá por correo postal* con acuse de recibo su correspondiente título de **Máster Semipresencial** emitido por **TECH Universidad**.

Este título expedido por **TECH Universidad** expresará la calificación que haya obtenido en el Máster Semipresencial, y reunirá los requisitos comúnmente exigidos por las bolsas de trabajo, oposiciones y comités evaluadores de carreras profesionales.

Título: **Máster Semipresencial en Actualización en Psiquiatría**

Modalidad: **Semipresencial (Online + Prácticas)**

Duración: **12 meses**

tech
universidad

C. _____ con documento de identificación _____ ha superado
con éxito y obtenido el título de:

Máster Semipresencial en Actualización en Psiquiatría

Se trata de un título propio de esta Universidad con una duración de 1.620 horas,
con fecha de inicio dd/mm/aaaa y fecha de finalización dd/mm/aaaa.

TECH es una Institución Particular de Educación Superior reconocida
por la Secretaría de Educación Pública a partir del 28 de junio de 2018.

En Ciudad de México, a 31 de mayo de 2024


Mtro. Gerardo Daniel Orozco Martínez
Rector

Este título propio se deberá acompañar siempre del título universitario habilitante expedido por la autoridad competente para ejercer profesionalmente en cada país. código único TECH: AFW0R233 techtitulos.com/titulos


Máster Semipresencial en Actualización en Psiquiatría

Distribución General del Plan de Estudios

Tipo de materia	Horas
Obligatoria (OB)	1.500
Optativa (OP)	0
Prácticas Externas (PR)	120
Trabajo Fin de Máster (TFM)	0
Total	1.620

Distribución General del Plan de Estudios

Curso	Materia	Horas	Carácter
1º	Esquizofrenia y otros Trastornos Psicóticos	150	OB
1º	Trastornos del Estado de Ánimo	150	OB
1º	Trastornos de Ansiedad o relacionados con el Miedo.	150	OB
	Trastornos específicamente relacionados con el Estrés.		
	Trastornos Disociativos		
1º	Trastornos Obsesivos-Compulsivos y otros trastornos relacionados	150	OB
1º	Trastornos del Comportamiento Alimentario	150	OB
1º	Trastornos debidos al consumo de sustancias o a comportamientos adictivos	150	OB
1º	Trastornos de Personalidad y rasgos relacionados	150	OB
1º	Trastornos Neurocognitivos	150	OB
1º	Trastornos del Sueño y la Vigilia	150	OB
1º	Otros trastornos	150	OB


Mtro. Gerardo Daniel Orozco Martínez
Rector

tech
universidad



Máster Semipresencial Actualización en Psiquiatría

Modalidad: Semipresencial (Online + Prácticas)

Duración: 12 meses

Titulación: TECH Universidad

Máster Semipresencial

Actualización en Psiquiatría