

# Grand Master

## Medicina Integrativa





## Grand Master Medicina Integrativa

- » Modalidad: No escolarizada (100% en línea)
- » Duración: 2 años
- » Titulación: TECH Universidad
- » Horario: a tu ritmo
- » Exámenes: online

Acceso web: [www.techtitute.com/medicina/grand-master/grand-master-medicina-integrativa](http://www.techtitute.com/medicina/grand-master/grand-master-medicina-integrativa)

# Índice

01

Presentación del programa

---

*pág. 4*

02

¿Por qué estudiar en TECH?

---

*pág. 8*

03

Plan de estudios

---

*pág. 12*

04

Objetivos docentes

---

*pág. 20*

05

Metodología de estudio

---

*pág. 26*

06

Cuadro docente

---

*pág. 36*

07

Titulación

---

*pág. 56*

01

# Presentación del programa

La Medicina Integrativa constituye un enfoque innovador que busca tratar al paciente de manera holística, combinando técnicas de la Medicina convencional con terapias complementarias basadas en la evidencia científica. Esta fusión impulsa que los profesionales puedan brindar una atención más completa, que no solo aborda las enfermedades, sino que también potencia aspectos como el bienestar físico, mental y emocional. En este escenario, es fundamental que los especialistas adquieran competencias avanzadas para integrar en su praxis clínica diaria técnicas de vanguardia como la acupuntura, la nutrición funcional o el yoga. Con esta idea en mente, TECH ha creado una pionera titulación universitaria centrada en las técnicas más modernas de la Medicina Integrativa. Además, se basa en una cómoda modalidad totalmente online.



“

*Por medio de este Grand Master 100% online, manejarás las técnicas de Medicina Integrativa más innovadoras para brindar cuidados integrales que optimicen la calidad de vida de los pacientes significativamente”*

Un reciente informe elaborado por la Organización Mundial de la Salud pone de manifiesto que más del 80% de los países han integrado formas de Medicina tradicional y complementarias en sus sistemas sanitarios. Este hecho refleja tanto la creciente aceptación como la evidencia de los beneficios de estos enfoques integrativos. A este respecto, entre los principales beneficios de la Medicina Integrativa destaca su capacidad para abordar tanto los síntomas de diferentes patologías crónicas como sus causas subyacentes. Gracias a esto, los expertos pueden diseñar planes de intervención altamente personalizados en función de los requerimientos específicos de cada paciente, lo que resulta en una mejora significativa de su bienestar general a largo plazo.

En este contexto, TECH lanza un innovador Grand Master en Medicina Integrativa. Confeccionado por verdaderas referencias en este campo, el itinerario académico profundizará en cuestiones que abarcan desde las diversas etapas psicológicas del ser humano o los modelos biológicos hasta la implicación de los trastornos del sistema inmune que contribuyen al surgimiento de patologías crónicas. En esta misma línea, el temario ahondará en el óptimo uso de procedimientos terapéuticos de vanguardia como la acupuntura, el *mindfulness* o el yoga. También, los contenidos didácticos brindarán a los facultativos las claves para dominar herramientas tecnológicas de última generación para garantizar un acceso equitativo a los servicios de Medicina Integrativa. De este modo, los egresados desarrollarán competencias clínicas avanzadas para diseñar planes terapéuticos ajustados a las necesidades específicas de los individuos para mejorar su bienestar general considerablemente.

Por otra parte, el programa universitario se respalda en el revolucionario método *Relearning* impulsado por TECH, que se basa en la reiteración progresiva de los conceptos clave. Así pues, los egresados conseguirán reducir las largas horas de estudio y memorización, ya que afianzarán los términos más destacados del temario forma sencilla. Sin duda, una oportunidad única de actualización a través de una experiencia inmersiva que permite con su metodología conciliar las actividades profesionales y personales diarias con una propuesta académica de elevado nivel. En este sentido, lo único que precisarán los egresados es un dispositivo electrónico con conexión a internet para adentrarse al Campus Virtual. Asimismo, un prestigioso Director Invitado Internacional impartirá unas rigurosas *Masterclasses*.

Este **Grand Master en Medicina Integrativa** contiene el programa universitario más completo y actualizado del mercado. Sus características más destacadas son:

- ♦ El desarrollo de casos prácticos presentados por expertos en Medicina Integrativa
- ♦ Los contenidos gráficos, esquemáticos y eminentemente prácticos con los que están concebidos recogen una información científica y práctica sobre aquellas disciplinas indispensables para el ejercicio profesional
- ♦ Los ejercicios prácticos donde realizar el proceso de autoevaluación para mejorar el aprendizaje
- ♦ Su especial hincapié en metodologías innovadoras en la praxis médica
- ♦ Las lecciones teóricas, preguntas al experto, foros de discusión de temas controvertidos y trabajos de reflexión individual
- ♦ La disponibilidad de acceso a los contenidos desde cualquier dispositivo fijo o portátil con conexión a internet



*Un reputado Director Invitado Internacional ofrecerá unas exclusivas Masterclasses para analizar las últimas tendencias en Medicina Integrativa”*

“

*Dominarás el uso de herramientas tecnológicas emergentes como la Biorresonancia o la termografía para incrementar la precisión de los diagnósticos clínicos”*

Incluye en su cuadro docente a profesionales pertenecientes al ámbito de la Medicina Integrativa, que vierten en este programa la experiencia de su trabajo, además de reconocidos especialistas de sociedades de referencia y universidades de prestigio.

Su contenido multimedia, elaborado con la última tecnología educativa, permitirá al profesional un aprendizaje situado y contextual, es decir, un entorno simulado que proporcionará un estudio inmersivo programado para entrenarse ante situaciones reales.

El diseño de este programa se centra en el Aprendizaje Basado en Problemas, mediante el cual el alumno deberá tratar de resolver las distintas situaciones de práctica profesional que se le planteen a lo largo del curso académico. Para ello, el profesional contará con la ayuda de un novedoso sistema de vídeo interactivo realizado por reconocidos expertos.

*Manejarás numerosas terapias integrativas para equilibrar el Estrés Oxidativo y restaurar la Microbiota Intestinal.*

*El revolucionario sistema Relearning aplicado por TECH reduce las largas horas de estudio tan frecuentes en otras propuestas académicas. ¡Olvídate de memorizar!.*



02

# ¿Por qué estudiar en TECH?

TECH es la mayor Universidad digital del mundo. Con un impresionante catálogo de más de 14.000 programas universitarios, disponibles en 11 idiomas, se posiciona como líder en empleabilidad, con una tasa de inserción laboral del 99%. Además, cuenta con un enorme claustro de más de 6.000 profesores de máximo prestigio internacional.





“

*Estudia en la mayor universidad digital del mundo y asegura tu éxito profesional. El futuro empieza en TECH”*

### La mejor universidad online del mundo según FORBES

La prestigiosa revista Forbes, especializada en negocios y finanzas, ha destacado a TECH como «la mejor universidad online del mundo». Así lo han hecho constar recientemente en un artículo de su edición digital en el que se hacen eco del caso de éxito de esta institución, «gracias a la oferta académica que ofrece, la selección de su personal docente, y un método de aprendizaje innovador orientado a formar a los profesionales del futuro».

**Forbes**  
Mejor universidad  
online del mundo

**Plan**  
de estudios  
más completo

### Los planes de estudio más completos del panorama universitario

TECH ofrece los planes de estudio más completos del panorama universitario, con temarios que abarcan conceptos fundamentales y, al mismo tiempo, los principales avances científicos en sus áreas científicas específicas. Asimismo, estos programas son actualizados continuamente para garantizar al alumnado la vanguardia académica y las competencias profesionales más demandadas. De esta forma, los títulos de la universidad proporcionan a sus egresados una significativa ventaja para impulsar sus carreras hacia el éxito.

### El mejor claustro docente top internacional

El claustro docente de TECH está integrado por más de 6.000 profesores de máximo prestigio internacional. Catedráticos, investigadores y altos ejecutivos de multinacionales, entre los cuales se destacan Isaiah Covington, entrenador de rendimiento de los Boston Celtics; Magda Romanska, investigadora principal de MetaLAB de Harvard; Ignacio Wistumba, presidente del departamento de patología molecular traslacional del MD Anderson Cancer Center; o D.W Pine, director creativo de la revista TIME, entre otros.

Profesorado  
**TOP**  
Internacional

La metodología  
más eficaz

### Un método de aprendizaje único

TECH es la primera universidad que emplea el *Relearning* en todas sus titulaciones. Se trata de la mejor metodología de aprendizaje online, acreditada con certificaciones internacionales de calidad docente, dispuestas por agencias educativas de prestigio. Además, este disruptivo modelo académico se complementa con el "Método del Caso", configurando así una estrategia de docencia online única. También en ella se implementan recursos didácticos innovadores entre los que destacan vídeos en detalle, infografías y resúmenes interactivos.

### La mayor universidad digital del mundo

TECH es la mayor universidad digital del mundo. Somos la mayor institución educativa, con el mejor y más amplio catálogo educativo digital, cien por cien online y abarcando la gran mayoría de áreas de conocimiento. Ofrecemos el mayor número de titulaciones propias, titulaciones oficiales de posgrado y de grado universitario del mundo. En total, más de 14.000 títulos universitarios, en diez idiomas distintos, que nos convierten en la mayor institución educativa del mundo.

**nº1**  
Mundial  
Mayor universidad  
online del mundo

### La universidad online oficial de la NBA

TECH es la universidad online oficial de la NBA. Gracias a un acuerdo con la mayor liga de baloncesto, ofrece a sus alumnos programas universitarios exclusivos, así como una gran variedad de recursos educativos centrados en el negocio de la liga y otras áreas de la industria del deporte. Cada programa tiene un currículo de diseño único y cuenta con oradores invitados de excepción: profesionales con una distinguida trayectoria deportiva que ofrecerán su experiencia en los temas más relevantes.

### Líderes en empleabilidad

TECH ha conseguido convertirse en la universidad líder en empleabilidad. El 99% de sus alumnos obtienen trabajo en el campo académico que ha estudiado, antes de completar un año luego de finalizar cualquiera de los programas de la universidad. Una cifra similar consigue mejorar su carrera profesional de forma inmediata. Todo ello gracias a una metodología de estudio que basa su eficacia en la adquisición de competencias prácticas, totalmente necesarias para el desarrollo profesional.



### Google Partner Premier

El gigante tecnológico norteamericano ha otorgado TECH la insignia Google Partner Premier. Este galardón, solo al alcance del 3% de las empresas del mundo, pone en valor la experiencia eficaz, flexible y adaptada que esta universidad proporciona al alumno. El reconocimiento no solo acredita el máximo rigor, rendimiento e inversión en las infraestructuras digitales de TECH, sino que también sitúa a esta universidad como una de las compañías tecnológicas más punteras del mundo.



### La universidad mejor valorada por sus alumnos

Los alumnos han posicionado a TECH como la universidad mejor valorada del mundo en los principales portales de opinión, destacando su calificación más alta de 4,9 sobre 5, obtenida a partir de más de 1.000 reseñas. Estos resultados consolidan a TECH como la institución universitaria de referencia a nivel internacional, reflejando la excelencia y el impacto positivo de su modelo educativo.



# 03

## Plan de estudios

Los contenidos didácticos que componen este Grand Master han sido elaborados por reconocidos especialistas en Medicina Integrativa, atendiendo a las necesidades del mercado laboral actual. Así, el plan de estudios analizará materias que van desde las diferentes etapas biológicas del ser humano o la interrelación de los sistemas fisiológicos hasta la fisiología de la detoxificación. También, el temario profundizará en las bases científicas de terapias complementarias como la acupuntura, reflexología podal o *mindfulness*. Gracias a esto, los egresados serán capaces de desarrollar tratamientos personalizados ajustados a las necesidades individuales de los pacientes para optimizar su calidad de vida considerablemente.





“

*Profundizarás en la planificación de intervenciones terapéuticas que consideren aspectos como la genética, el entorno y el bienestar emocional”*

### Módulo 1. Introducción a la Medicina Integrativa

- 1.1. Historia de la Medicina Integrativa
  - 1.1.1. Historia de la Medicina Integrativa
- 1.2. Bases e indicaciones
  - 1.2.1. Bases de la Medicina Integrativa
  - 1.2.2. Indicaciones
- 1.3. Cómo formular un plan de salud para el paciente
  - 1.3.1. El plan de salud: Cómo formularlo
- 1.4. Sociología de la salud
  - 1.4.1. Aspectos del macrosistema social que afectan la salud humana
  - 1.4.2. Aspectos sociales que afectan el acceso al sistema
  - 1.4.3. Limitaciones para la práctica de una Medicina Integral
- 1.5. Anamnesis y evaluación integral de la persona
  - 1.5.1. La anamnesis desde el punto de vista de la Medicina Integral
  - 1.5.2. Evaluación integral: Objetivos y resultados
- 1.6. Enfoque integrativo desde la mirada del trabajo social
  - 1.6.1. El trabajo social y la Medicina Integrativa
  - 1.6.2. Enfoque integrativo desde la base del trabajo social
- 1.7. Etapas biológicas y psicológicas del ser humano. Aspectos evolutivos relacionados con la edad
  - 1.7.1. Etapas biológicas y psicológicas del ser humano
  - 1.7.2. Aspectos evolutivos relacionados con la edad

### Módulo 2. Medicina Integrativa y prevención de la salud

- 2.1. Prevención, educación para la salud y estilos de vida
  - 2.1.1. Alimentación preventiva
- 2.2. Actividad física y deporte
- 2.3. El paciente como sujeto proactivo
  - 2.3.1. El papel de la Enfermería en la salud y Medicina Integrativa
- 2.4. Las redes comunitarias como pilar de prevención y promoción de la salud
  - 2.4.1. Farmacias comunitarias
  - 2.4.2. Centros de salud
  - 2.4.3. La red familiar
  - 2.4.4. GAM

### Módulo 3. Enfoques y estrategias de abordaje

- 3.1. Modelo biológico
  - 3.1.1. Interrelación de los sistemas fisiológicos
  - 3.1.2. Fisiología y Disfunción Mitocondrial
  - 3.1.3. Inflamación Crónica y Síndromes de Permeabilidad de Mucosas
  - 3.1.4. Implicación de los trastornos del sistema inmune en las patologías crónicas
    - 3.1.4.1. Autoinmunidad
  - 3.1.5. Papel del Estrés Oxidativo
  - 3.1.6. Microbiota
  - 3.1.7. Fisiología de la detoxificación
- 3.2. Enfoque sistémico
  - 3.2.1. Gestáltico
  - 3.2.2. Transgeneracional
- 3.3. Enfoque desde el psicoanálisis
- 3.4. Cosmogonía de la Medicina oriental
  - 3.4.1. Aspectos antropológicos y filosóficos
    - 3.4.1.1. Cineantropometría y relación con cadenas cinéticas
  - 3.4.2. Los acupuntos desde la embriología humana
  - 3.4.3. Bases científicas de la acupuntura contemporánea
  - 3.4.4. Microsistemas
    - 3.4.4.1. Reflexología podal
    - 3.4.4.2. Técnica zonal refleja auricular
    - 3.4.4.3. Otras disciplinas (la acupuntura craneal de Yamamoto)
- 3.5. Imago, arquetipo y diátesis constitucionales

### Módulo 4. Fisiopatología

- 4.1. Redes metabólicas
  - 4.1.1. Principales vías metabólicas y su implicación clínica
    - 4.1.1.1. Metabolismo de los hidratos de carbono
    - 4.1.1.2. Metabolismo de las grasas
    - 4.1.1.3. Metabolismo de las proteínas

- 4.2. Inflamación
  - 4.2.1. Principales mediadores inflamatorios y sus vías
  - 4.2.2. Microbiota e inflamación
  - 4.2.3. Inflamación en patologías crónicas
- 4.3. Inmunidad
- 4.4. Neuropsiquiatría y descodificación biológica
  - 4.4.1. Principales neurotransmisores y sus funciones
  - 4.4.2. Eje intestino-cerebro
  - 4.4.3. Interacciones cerebro/sistema inmune
  - 4.4.4. Microbiota y Depresión

### Módulo 5. Diagnóstico, análisis clínicos y complementarios

- 5.1. Exploración clínica y toma de contacto
  - 5.1.1. Historia clínica y anamnesis
  - 5.1.2. Aspectos semiológicos de la Medicina Integrativa
    - 5.1.2.1. Pulsología
    - 5.1.2.2. Odontología neurofocal, salud bucal y ATM
    - 5.1.2.3. Posturología y cadenas cinéticas
    - 5.1.2.4. Cronobiología
    - 5.1.2.5. Cronobiología desde la bioquímica
- 5.2. Ácidos grasos eritrocitarios
- 5.3. Metabolismo óseo
- 5.4. Test de metales pesados
  - 5.4.1. Test de metales pesados, oportunidad y realización
  - 5.4.2. Objetivos del test de metales pesados
- 5.5. Estudio de la Microbiota y Permeabilidad Intestinal
- 5.6. Test genéticos
  - 5.6.1. Realización de test genéticos
  - 5.6.2. Pertinencia y utilidad en la Medicina Integrativa
- 5.7. Intolerancia a los alimentos
  - 5.7.1. Detección y abordaje
  - 5.7.2. Anamnesis en Intolerancias

- 5.8. Alergias IGE, Celiaquía
- 5.9. Tecnología para la salud
  - 5.9.1. Biorresonancia
  - 5.9.2. Termografía
- 5.10. Otras técnicas diagnósticas

### Módulo 6. Medicina Ambiental

- 6.1. Conceptos básicos de toxicología
- 6.2. Enfermedades derivadas de factores medioambientales
  - 6.2.1. Alergias respiratorias
  - 6.2.2. Enfermedad Cardiovascular y metales pesados
  - 6.2.3. Cáncer y Enfermedades Autoinmunes como enfermedad ambiental
  - 6.2.4. Síndrome Fatiga Crónica
  - 6.2.5. Síndrome Sensibilización Central
  - 6.2.6. Fibromialgia
- 6.3. Electromagnetismo
  - 6.3.1. Electrosmog
- 6.4. Sensibilidades química y alimentarias
  - 6.4.1. Sensibilidad química
  - 6.4.2. Sensibilidad alimentaria
- 6.5. Disruptores endocrinos
  - 6.5.1. Definición
  - 6.5.2. Disruptores endocrinos
- 6.6. Creación de entornos óptimos para la restitución de la salud
  - 6.6.1. Síndrome del Edificio Enfermo
  - 6.6.2. Herramientas para la prevención y detección de entornos no saludables

### Módulo 7. Abordaje de Enfermedades Crónicas frecuentes en Medicina integrativa I

- 7.1. Enfermedades medioambientales
  - 7.1.1. Fibromialgia
  - 7.1.2. Fatiga Crónica
  - 7.1.3. Electrosensibilidad
  - 7.1.4. Sensibilidad química múltiple

- 7.2. Dermatología
- 7.3. Sistema digestivo
  - 7.3.1. Gastritis
  - 7.3.2. Enfermedades Hepáticas
  - 7.3.3. Enfermedad Celíaca del adulto
- 7.4. Sistema respiratorio
- 7.5. Neurología
  - 7.5.1. Migrañas
  - 7.5.2. Epilepsia
  - 7.5.3. ACV
  - 7.5.4. Neuropatías Periféricas

### Módulo 8. Abordaje de Enfermedades Crónicas frecuentes en Medicina Integrativa II

- 8.1. Oncología
  - 8.1.1. Mecanismos moleculares
- 8.2. Dietoterapia en Cáncer
- 8.3. Técnicas de abordaje en Oncología
  - 8.3.1. Oncothermia e Hipertermia
  - 8.3.2. Tratamiento metabólico
  - 8.3.3. Técnicas endovenosas
  - 8.3.4. Suplementación e interacciones
  - 8.3.5. Aromaterapia
  - 8.3.6. Técnicas cuerpo-mente
- 8.4. Cuidados Paliativos
- 8.5. Endocrino
  - 8.5.1. Obesidad
  - 8.5.2. Patología Tiroidea
    - 8.5.2.1. Hipertiroidismo
    - 8.5.2.2. Hipertiroidismo
    - 8.2.2.3. Fisiología tiroidea y bocio multinodular. Nódulo tiroideo solitario
  - 8.5.3. Patología de las glándulas suprarrenales
  - 8.5.4. Resistencia a la insulina y Diabetes

- 8.6. Aparato locomotor
  - 8.6.1. Patología Osteoarticular
  - 8.6.2. Patología del Raquis
    - 8.6.2.1. Aproximación desde las ciencias del movimiento
    - 8.6.2.2. Aproximación desde la Osteopatía Visceral
  - 8.6.3. Técnicas analgésicas
    - 8.6.3.1. Artritis
    - 8.6.3.2. Otras lesiones. Artralgias y Mialgias
- 8.7. Nefrología
  - 8.7.1. Litiasis Renal
  - 8.7.2. Glomerulonefritis
  - 8.7.3. Insuficiencia Renal Crónica
- 8.8. Enfermedades Infecciosas
  - 8.8.1. Enfermedad de Lyme
  - 8.8.2. Patología relacionada con virus lentos
    - 8.8.2.1. VEB, CMV, VHS, VVZ
- 8.9. Cardiovascular

### Módulo 9. Aspectos éticos y legales

- 9.1. Cooperación en el ejercicio de las MTCI (bioética)
- 9.2. Ética en la toma de decisión clínica
  - 9.2.1. Código deontológico
- 9.3. Legislación, ámbitos de actuación
  - 9.3.1. Consentimiento informado
  - 9.3.2. Normativa europea RGPD 2018
  - 9.3.3. Competencias profesionales

### Módulo 10. Medicina Genómica

- 10.1. Introducción a la Medicina Genómica
- 10.2. Polimorfismos. Epigenética
- 10.3. Genómica nutricional
  - 10.3.1. Nutrigenómica
  - 10.3.2. Alimentos funcionales
  - 10.3.3. Dietoterapia personalizada



- 10.4. Farmacogenómica
- 10.5. Biomedicina. Bioquímica generalidades

### Módulo 11. Avances en técnicas de Medicina Integrativa

- 11.1. Factores plaquetarios
- 11.2. Terapia neural
- 11.3. Microinmunoterapia
- 11.4. Micología e inmunomodulación
- 11.5. Ozonoterapia
  - 11.5.1. Bases bioquímicas y mecanismo de acción del ozono
  - 11.5.2. Evidencias clínicas
- 11.6. Suplementación ortomolecular, fitoterapia e interacciones
  - 11.6.1. Fitoterapia
- 11.7. Avances en Nutrición Integrativa
  - 11.7.1. Dieta Antiinflamatoria
  - 11.7.2. Dieta cetogénica
  - 11.7.3. Ayuno
  - 11.7.4. Dietoterapia para reequilibrio de microbiota

### Módulo 12. Pediatría y Medicina Integrativa

- 12.1. Introducción a la Pediatría Integrativa
- 12.2. Los primeros mil días de vida
  - 12.2.1. La importancia de la nutrición en el embarazo. Suplementación
  - 12.2.2. La importancia de la lactancia materna
  - 12.2.3. Déficits nutricionales más importantes en la infancia
- 12.3. Nutrición
  - 12.3.1. A partir de los dos años: El plato de Harvard
- 12.4. Trastornos Nutricionales
- 12.5. Síndrome de Inflamación de Mucosas. Fisiopatología de las enfermedades pediátricas más prevalentes
- 12.6. Disbiosis y usos pediátricos de los probióticos
- 12.7. Oncología Integrativa infantil
- 12.8. Escuela de padres
- 12.9. Trastornos Mentales en la infancia

### Módulo 13. Salud de la mujer en Medicina Integrativa

- 13.1. Pubertad
- 13.2. Fertilidad y embarazo
  - 13.2.1. La maternidad y sus obstáculos. Alimentación
  - 13.2.2. Técnicas complementarias apoyo a FIV
    - 13.2.2.1. Acupuntura
    - 13.2.2.2. *Wellness Therapy* (suplementación, cuerpo-mente, balneoterapia...)
- 13.3. Patologías recurrentes en Ginecología
  - 13.3.1. Candidiasis
  - 13.3.2. Cistitis de repetición
  - 13.3.3. Miomas
  - 13.3.4. Síndrome Ovario Poliquístico
  - 13.3.5. Endometriosis
  - 13.3.6. Infección por HPV
  - 13.3.7. Dismenorrea, Síndrome Premenstrual y Trastorno Disfórico Premenstrual
  - 13.3.8. Mastopatía fibroquística
- 13.4. Menopausia
  - 13.4.1. Problemas más frecuentes
  - 13.4.2. Abordaje desde la Medicina Integrativa

### Módulo 14. Gerontología y patologías relacionadas con el Estrés Oxidativo

- 14.1. Avances en investigación en edad cronológica
  - 14.1.1. Envejecimiento poblacional
- 14.2. Medidas para un envejecimiento activo y saludable
  - 14.2.1. Salud Antiaging
- 14.3. Neurología
  - 14.3.1. Alzheimer y Deterioro Cognitivo
    - 14.3.1.1. Parkinson
    - 14.3.1.2. Disfunción sensorial
  - 14.3.2. Biomecánica
    - 14.3.2.1. Artritis y Artrosis
    - 14.3.2.2. Osteoporosis y Sarcopenia
      - 14.3.2.2.1. Músculos como órgano metabólico

### Módulo 15. Salud mental y relación de ayuda

- 15.1. Historia de vida
  - 15.1.1. Patocronia
- 15.2. Epidemiología y prevalencia de las Enfermedades Mentales en la población
  - 15.2.1. Epidemiología en Enfermedades Mentales
  - 15.2.2. Prevalencia de patología mental en la población
- 15.3. Avances en la Neuropsiquiatría
  - 15.3.1. Neuropsiquiatría en el siglo XXI
- 15.4. La enfermedad como camino
  - 15.4.1. Afrontamiento ante la enfermedad
  - 15.4.2. Repercusiones psicológicas de enfermar
- 15.5. Introducción al *coaching*
  - 15.5.1. Las preguntas poderosas
  - 15.5.2. Herramientas del *coaching*
- 15.6. Eficacia de las técnicas cuerpo-mente en el abordaje terapéutico
  - 15.6.1. Yoga y *mindfulness*
  - 15.6.2. Técnicas de respiración
  - 15.6.3. Terapia con sonido. Musicoterapia
  - 15.6.4. Coherencia cardíaca
  - 15.6.5. Técnicas bioenergéticas
  - 15.6.6. Arte terapia y procesos creativos
  - 15.6.7. Psicoanálisis

### Módulo 16. Investigación

- 16.1. Medicina basada en evidencia en Medicina Integrativa
- 16.2. Fundamentos de investigación aplicadas en Medicina Integrativa
- 16.3. Trabajo colaborativo, redes y recursos en investigación en Medicina Integrativa



**Módulo 17.** Tecnologías de la Información y Comunicación aplicadas a Medicina Integrativa

- 17.1. Aspectos legales relacionados con la aplicación de las Tecnologías de la Información y la Comunicación en Medicina Integrativa
  - 17.1.1. Normativa europea RGPD 2018
- 17.2. Uso de herramientas biométricas
  - 17.2.1. Uso y funcionamiento de las herramientas biomédicas
- 17.3. Aplicación de los autocuestionarios clínicos digitales
  - 17.3.1. Normativa
  - 17.3.2. Explotación de datos
- 17.4. Uso de la historia clínica digital
  - 17.4.1. Manejo y gestión de archivos digitales
  - 17.4.2. Estructura y recolección de la anamnesis digital
- 17.5. Plataformas y bases de datos para profesionales de la salud
  - 17.5.1. Plataformas específicas para profesionales de la salud
  - 17.5.2. Bases de datos
- 17.6. Crear y gestionar tu propia estructura digital
  - 17.6.1. Aspectos económicos relacionados
  - 17.6.2. Diseño y desarrollo web
- 17.7. Buscadores y estrategias de marketing
  - 17.7.1. Posicionamiento
  - 17.7.2. SEO
  - 17.7.3. SEM
  - 17.7.4. Algoritmos
- 17.8. Videoconsulta
  - 17.8.1. Aspectos positivos y negativos
  - 17.8.2. Implementación en consulta
- 17.9. Modelos de *software* de interacciones basadas en la Medicina Genómica
  - 17.9.1. Modelos de *software*
  - 17.9.2. Medicina genómica y su interacción con softwares de desarrollo

# 04

## Objetivos docentes

Este Grand Master proporcionará a los facultativos un conocimiento holístico sobre la combinación de terapias convencionales y complementarias de la Medicina Integrativa. Al mismo tiempo, los egresados obtendrán competencias clínicas avanzadas destinadas al diagnóstico, la prevención y el tratamiento de diversas Enfermedades Crónicas. De este modo, los especialistas diseñarán estrategias de salud personalizadas que incluyan aspectos como una dieta equilibrada y la práctica habitual de ejercicio físico para optimizar la calidad de vida de los pacientes tanto a corto como a largo plazo.



“

*Desarrollarás competencias clínicas avanzadas para aplicar enfoques preventivos en la gestión de patologías crónicas como la Diabetes, Hipertensión o Insuficiencia Cardíaca”*



## Objetivos generales

---

- ♦ Comprender los principios fundamentales de la medicina integrativa y su enfoque holístico en la atención al paciente
- ♦ Analizar la evidencia científica que respalda las terapias complementarias y su integración con la medicina convencional
- ♦ Aplicar estrategias de prevención y promoción de la salud basadas en la nutrición, el estilo de vida y el bienestar emocional
- ♦ Evaluar el impacto del estrés y la salud mental en el desarrollo de enfermedades crónicas y su manejo integrativo
- ♦ Dominar las bases de la fitoterapia y su uso en el tratamiento de diversas patologías
- ♦ Explorar las aplicaciones clínicas de la acupuntura y la medicina tradicional china en el tratamiento del dolor y otros trastornos
- ♦ Integrar la homeopatía en la práctica clínica como complemento a los tratamientos convencionales
- ♦ Aplicar principios de medicina mente-cuerpo, incluyendo mindfulness, meditación y terapias cognitivo-conductuales
- ♦ Conocer las bases científicas y terapéuticas de la osteopatía y la quiropráctica en el tratamiento musculoesquelético
- ♦ Implementar protocolos personalizados de medicina funcional para abordar desequilibrios metabólicos y hormonales
- ♦ Evaluar la importancia del microbioma y la salud intestinal en la regulación del sistema inmunológico y la inflamación
- ♦ Diseñar planes de tratamiento integrativos para pacientes con enfermedades autoinmunes y crónicas
- ♦ Comprender el impacto de las toxinas ambientales y su relación con enfermedades sistémicas
- ♦ Analizar la relación entre la epigenética y la medicina integrativa para la personalización de tratamientos
- ♦ Incorporar la psico-neuro-inmunología en la práctica clínica para un enfoque multidimensional de la salud
- ♦ Aplicar técnicas de ayurveda en la medicina integrativa para el equilibrio de los doshas y la restauración del bienestar



*Dominarás una variedad de terapias complementarias basadas en la evidencia científica como la fitoterapia y la nutrición funcional*



## Objetivos específicos

---

### Módulo 1. Introducción a la Medicina Integrativa

- ♦ Analizar los principios fundamentales de la Medicina Integrativa y su aplicación en la atención sanitaria
- ♦ Establecer una base para la integración de diferentes enfoques terapéuticos en el tratamiento de los pacientes

### Módulo 2. Medicina Integrativa y prevención de la salud

- ♦ Obtener un enfoque proactivo de la salud mediante la combinación de Medicina convencional y complementaria
- ♦ Diseñar programas preventivos individualizados basados en el bienestar integral de los individuos, satisfaciendo tanto sus necesidades físicas como emocionales

### Módulo 3. Enfoques y estrategias de abordaje

- ♦ Manejar las herramientas más sofisticadas para crear planes de intervención integrados que aborden diversas condiciones de salud, especialmente ante las Enfermedades Crónicas más prevalentes
- ♦ Aplicar métodos de diagnóstico y tratamiento que combinan la Medicina convencional con terapias alternativas

### Módulo 4. Fisiopatología

- ♦ Profundizar en los mecanismos biológicos y fisiopatológicos de las patologías desde una perspectiva integrativa
- ♦ Identificar y abordar las alteraciones fisiológicas utilizando terapias complementarias como la acupuntura

### Módulo 5. Diagnóstico, análisis clínicos y complementarios

- ♦ Evaluar la eficacia de los análisis clínicos y complementarios en el diagnóstico de múltiples afecciones
- ♦ Dominar los instrumentos diagnósticos para personalizar los tratamientos de acuerdo con los fundamentos de la Medicina Integrativa

### Módulo 6. Medicina Ambiental

- ♦ Analizar los efectos del entorno y la exposición a toxinas en la salud de las personas
- ♦ Aplicar terapias ambientales y naturales para mejorar la calidad de vida de los usuarios significativamente

### Módulo 7. Abordaje de Enfermedades Crónicas frecuentes en Medicina integrativa I

- ♦ Abordar los enfoques terapéuticos integrativos aplicados a Patologías Crónicas frecuentes entre las que destacan la Diabetes, Hipertensión y Enfermedades Cardiovasculares
- ♦ Desarrollar técnicas de tratamiento individualizado para mejorar la calidad de vida de los pacientes con Afecciones Crónicas

### Módulo 8. Abordaje de Enfermedades Crónicas frecuentes en Medicina Integrativa II

- ♦ Implementar métodos terapéuticos avanzados en el tratamiento de condiciones complejas como Enfermedades Autoinmunes y Trastornos Metabólicos
- ♦ Fomentar el uso de la Medicina Integrativa para prevenir la progresión de Patologías Crónicas

### Módulo 9. Aspectos éticos y legales

- ♦ Profundizar en las implicaciones éticas y legales de la práctica de la Medicina Integrativa
- ♦ Establecer directrices para la praxis clínica de la Medicina Integrativa, respetando los derechos del paciente en todo momento

### Módulo 10. Medicina Genómica

- ♦ Explorar el impacto de la Medicina Genómica en el diagnóstico y tratamiento de enfermedades desde un prisma integrativo
- ♦ Desarrollar un entendimiento profundo de la relación entre genética, salud y Medicina Integrativa

### Módulo 11. Avances en técnicas de Medicina Integrativa

- ♦ Dominar técnicas vanguardistas de terapias complementarias como acupuntura, quiropráctica y fitoterapia en el tratamiento de diversas patologías

### Módulo 12. Pediatría y Medicina Integrativa

- ♦ Diseñar planes de salud integrativa focalizados en la prevención y tratamiento de las enfermedades pediátricas más habituales
- ♦ Desarrollar estrategias terapéuticas personalizadas para niños con Enfermedades Crónicas o complejas

### Módulo 13. Salud de la mujer en Medicina Integrativa

- ♦ Ahondar el uso de enfoques integrativos para el tratamiento de condiciones específicas de la salud de la mujer como Trastornos Hormonales o salud reproductiva
- ♦ Promover la utilización de terapias complementarias para el manejo de Enfermedades Ginecológicas y durante el embarazo







#### **Módulo 14. Gerontología y patologías relacionadas con el Estrés Oxidativo**

- ♦ Desarrollar intervenciones terapéuticas que aborden el envejecimiento saludable mediante enfoques complementarios
- ♦ Aplicar tratamientos que reduzcan el impacto del Estrés Oxidativo en patologías relacionadas con la edad

#### **Módulo 15. Salud mental y relación de ayuda**

- ♦ Optimizar la salud emocional y mental a través de prácticas de bienestar como la meditación, yoga y otras terapias alternativas
- ♦ Adquirir habilidades para ofrecer apoyo efectivo a pacientes con diversos Trastornos Emocionales

#### **Módulo 16. Investigación**

- ♦ Adquirir competencias en la metodología de la investigación científica para evaluar la eficacia de los enfoques integrativos
- ♦ Impulsar la colaboración interdisciplinaria en la investigación aplicada a la Medicina Integrativa

#### **Módulo 17. Tecnologías de la Información y Comunicación aplicadas a Medicina Integrativa**

- ♦ Manejar plataformas digitales y la telemedicina para optimizar la atención de pacientes mediante enfoques integrativos
- ♦ Aplicar herramientas tecnológicas para optimizar la gestión de la salud y promover el acceso a la Medicina Integrativa

05

# Metodología de estudio

TECH es la primera universidad en el mundo que combina la metodología de los **case studies** con el **Relearning**, un sistema de aprendizaje 100% online basado en la reiteración dirigida.

Esta disruptiva estrategia pedagógica ha sido concebida para ofrecer a los profesionales la oportunidad de actualizar conocimientos y desarrollar competencias de un modo intenso y riguroso. Un modelo de aprendizaje que coloca al estudiante en el centro del proceso académico y le otorga todo el protagonismo, adaptándose a sus necesidades y dejando de lado las metodologías más convencionales.



“

*TECH te prepara para afrontar nuevos retos en entornos inciertos y lograr el éxito en tu carrera”*

## El alumno: la prioridad de todos los programas de TECH

En la metodología de estudios de TECH el alumno es el protagonista absoluto. Las herramientas pedagógicas de cada programa han sido seleccionadas teniendo en cuenta las demandas de tiempo, disponibilidad y rigor académico que, a día de hoy, no solo exigen los estudiantes sino los puestos más competitivos del mercado.

Con el modelo educativo asincrónico de TECH, es el alumno quien elige el tiempo que destina al estudio, cómo decide establecer sus rutinas y todo ello desde la comodidad del dispositivo electrónico de su preferencia. El alumno no tendrá que asistir a clases en vivo, a las que muchas veces no podrá acudir. Las actividades de aprendizaje las realizará cuando le venga bien. Siempre podrá decidir cuándo y desde dónde estudiar.

“

*En TECH NO tendrás clases en directo  
(a las que luego nunca puedes asistir)”*



### Los planes de estudios más exhaustivos a nivel internacional

TECH se caracteriza por ofrecer los itinerarios académicos más completos del entorno universitario. Esta exhaustividad se logra a través de la creación de temarios que no solo abarcan los conocimientos esenciales, sino también las innovaciones más recientes en cada área.

Al estar en constante actualización, estos programas permiten que los estudiantes se mantengan al día con los cambios del mercado y adquieran las habilidades más valoradas por los empleadores. De esta manera, quienes finalizan sus estudios en TECH reciben una preparación integral que les proporciona una ventaja competitiva notable para avanzar en sus carreras.

Y además, podrán hacerlo desde cualquier dispositivo, pc, tableta o smartphone.

“

*El modelo de TECH es asincrónico, de modo que te permite estudiar con tu pc, tableta o tu smartphone donde quieras, cuando quieras y durante el tiempo que quieras”*

## Case studies o Método del caso

El método del caso ha sido el sistema de aprendizaje más utilizado por las mejores escuelas de negocios del mundo. Desarrollado en 1912 para que los estudiantes de Derecho no solo aprendiesen las leyes a base de contenidos teóricos, su función era también presentarles situaciones complejas reales. Así, podían tomar decisiones y emitir juicios de valor fundamentados sobre cómo resolverlas. En 1924 se estableció como método estándar de enseñanza en Harvard.

Con este modelo de enseñanza es el propio alumno quien va construyendo su competencia profesional a través de estrategias como el *Learning by doing* o el *Design Thinking*, utilizadas por otras instituciones de renombre como Yale o Stanford.

Este método, orientado a la acción, será aplicado a lo largo de todo el itinerario académico que el alumno emprenda junto a TECH. De ese modo se enfrentará a múltiples situaciones reales y deberá integrar conocimientos, investigar, argumentar y defender sus ideas y decisiones. Todo ello con la premisa de responder al cuestionamiento de cómo actuaría al posicionarse frente a eventos específicos de complejidad en su labor cotidiana.



## Método Relearning

En TECH los *case studies* son potenciados con el mejor método de enseñanza 100% online: el *Relearning*.

Este método rompe con las técnicas tradicionales de enseñanza para poner al alumno en el centro de la ecuación, proveyéndole del mejor contenido en diferentes formatos. De esta forma, consigue repasar y reiterar los conceptos clave de cada materia y aprender a aplicarlos en un entorno real.

En esta misma línea, y de acuerdo a múltiples investigaciones científicas, la reiteración es la mejor manera de aprender. Por eso, TECH ofrece entre 8 y 16 repeticiones de cada concepto clave dentro de una misma lección, presentada de una manera diferente, con el objetivo de asegurar que el conocimiento sea completamente afianzado durante el proceso de estudio.

*El Relearning te permitirá aprender con menos esfuerzo y más rendimiento, implicándote más en tu especialización, desarrollando el espíritu crítico, la defensa de argumentos y el contraste de opiniones: una ecuación directa al éxito.*



## Un Campus Virtual 100% online con los mejores recursos didácticos

Para aplicar su metodología de forma eficaz, TECH se centra en proveer a los egresados de materiales didácticos en diferentes formatos: textos, vídeos interactivos, ilustraciones y mapas de conocimiento, entre otros. Todos ellos, diseñados por profesores cualificados que centran el trabajo en combinar casos reales con la resolución de situaciones complejas mediante simulación, el estudio de contextos aplicados a cada carrera profesional y el aprendizaje basado en la reiteración, a través de audios, presentaciones, animaciones, imágenes, etc.

Y es que las últimas evidencias científicas en el ámbito de las Neurociencias apuntan a la importancia de tener en cuenta el lugar y el contexto donde se accede a los contenidos antes de iniciar un nuevo aprendizaje. Poder ajustar esas variables de una manera personalizada favorece que las personas puedan recordar y almacenar en el hipocampo los conocimientos para retenerlos a largo plazo. Se trata de un modelo denominado *Neurocognitive context-dependent e-learning* que es aplicado de manera consciente en esta titulación universitaria.

Por otro lado, también en aras de favorecer al máximo el contacto mentor-alumno, se proporciona un amplio abanico de posibilidades de comunicación, tanto en tiempo real como en diferido (mensajería interna, foros de discusión, servicio de atención telefónica, email de contacto con secretaría técnica, chat y videoconferencia).

Asimismo, este completísimo Campus Virtual permitirá que el alumnado de TECH organice sus horarios de estudio de acuerdo con su disponibilidad personal o sus obligaciones laborales. De esa manera tendrá un control global de los contenidos académicos y sus herramientas didácticas, puestas en función de su acelerada actualización profesional.



*La modalidad de estudios online de este programa te permitirá organizar tu tiempo y tu ritmo de aprendizaje, adaptándolo a tus horarios”*

### La eficacia del método se justifica con cuatro logros fundamentales:

1. Los alumnos que siguen este método no solo consiguen la asimilación de conceptos, sino un desarrollo de su capacidad mental, mediante ejercicios de evaluación de situaciones reales y aplicación de conocimientos.
2. El aprendizaje se concreta de una manera sólida en capacidades prácticas que permiten al alumno una mejor integración en el mundo real.
3. Se consigue una asimilación más sencilla y eficiente de las ideas y conceptos, gracias al planteamiento de situaciones que han surgido de la realidad.
4. La sensación de eficiencia del esfuerzo invertido se convierte en un estímulo muy importante para el alumnado, que se traduce en un interés mayor en los aprendizajes y un incremento del tiempo dedicado a trabajar en el curso.



## La metodología universitaria mejor valorada por sus alumnos

Los resultados de este innovador modelo académico son constatables en los niveles de satisfacción global de los egresados de TECH.

La valoración de los estudiantes sobre la calidad docente, calidad de los materiales, estructura del curso y sus objetivos es excelente. No en valde, la institución se convirtió en la universidad mejor valorada por sus alumnos según el índice global score, obteniendo un 4,9 de 5.

*Accede a los contenidos de estudio desde cualquier dispositivo con conexión a Internet (ordenador, tablet, smartphone) gracias a que TECH está al día de la vanguardia tecnológica y pedagógica.*

*Podrás aprender con las ventajas del acceso a entornos simulados de aprendizaje y el planteamiento de aprendizaje por observación, esto es, Learning from an expert.*



Así, en este programa estarán disponibles los mejores materiales educativos, preparados a conciencia:



#### Material de estudio

Todos los contenidos didácticos son creados por los especialistas que van a impartir el curso, específicamente para él, de manera que el desarrollo didáctico sea realmente específico y concreto.

Estos contenidos son aplicados después al formato audiovisual que creará nuestra manera de trabajo online, con las técnicas más novedosas que nos permiten ofrecerte una gran calidad, en cada una de las piezas que pondremos a tu servicio.



#### Prácticas de habilidades y competencias

Realizarás actividades de desarrollo de competencias y habilidades específicas en cada área temática. Prácticas y dinámicas para adquirir y desarrollar las destrezas y habilidades que un especialista precisa desarrollar en el marco de la globalización que vivimos.



#### Resúmenes interactivos

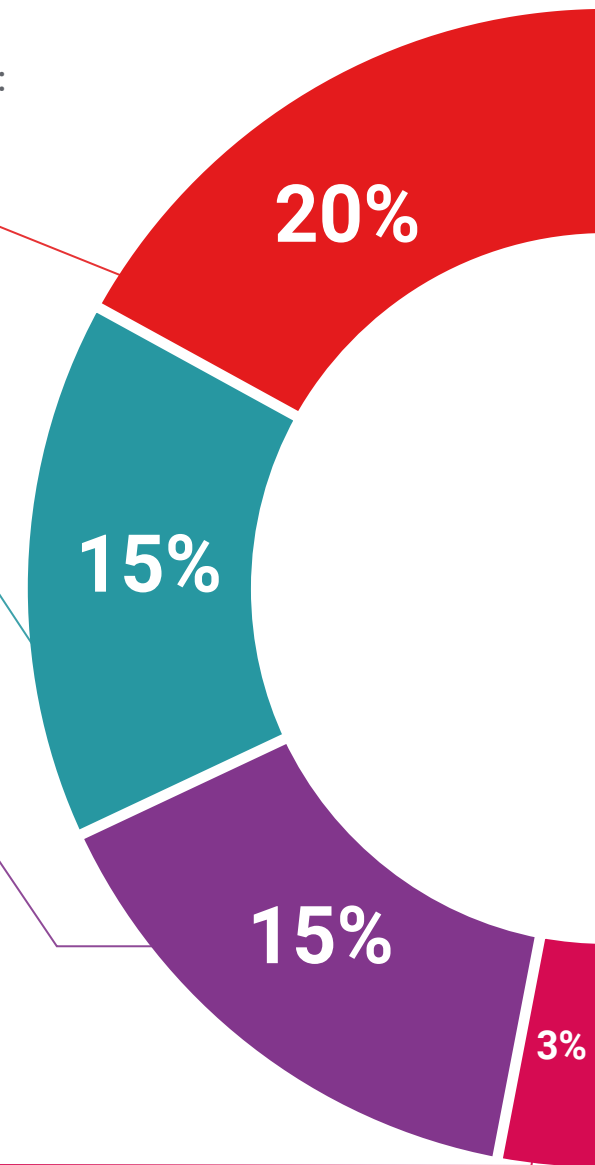
Presentamos los contenidos de manera atractiva y dinámica en píldoras multimedia que incluyen audio, vídeos, imágenes, esquemas y mapas conceptuales con el fin de afianzar el conocimiento.

Este sistema exclusivo educativo para la presentación de contenidos multimedia fue premiado por Microsoft como "Caso de éxito en Europa".



#### Lecturas complementarias

Artículos recientes, documentos de consenso, guías internacionales... En nuestra biblioteca virtual tendrás acceso a todo lo que necesitas para completar tu capacitación.





#### Case Studies

Completarás una selección de los mejores *case studies* de la materia. Casos presentados, analizados y tutorizados por los mejores especialistas del panorama internacional.



#### Testing & Retesting

Evaluamos y reevaluamos periódicamente tu conocimiento a lo largo del programa. Lo hacemos sobre 3 de los 4 niveles de la Pirámide de Miller.



#### Clases magistrales

Existe evidencia científica sobre la utilidad de la observación de terceros expertos. El denominado *Learning from an expert* afianza el conocimiento y el recuerdo, y genera seguridad en nuestras futuras decisiones difíciles.



#### Guías rápidas de actuación

TECH ofrece los contenidos más relevantes del curso en forma de fichas o guías rápidas de actuación. Una manera sintética, práctica y eficaz de ayudar al estudiante a progresar en su aprendizaje.



# 06

## Cuadro docente

Leal a su compromiso de proporcionar las titulaciones universitarias más completas y renovadas del panorama académico, TECH lleva a cabo un cuidadoso proceso para escoger sus claustros docentes. Como resultado, este Grand Master cuenta con la participación de auténticas referencias en el campo de la Medicina Integrativa, quienes han vertido en los materiales didácticos sus conocimientos integrales sobre esta área y sus años de experiencia laboral en la misma. De este modo, los egresados se adentrarán en una experiencia de alta intensidad que les permitirá experimentar un notable salto de calidad en sus trayectorias profesionales como médicos.



“

*Disfrutarás de un itinerario académico confeccionado por los especialistas más destacados en el ámbito de la Medicina Integrativa”*

## Directora Invitada Internacional

La Dra. Chiti Parikh es una figura médica destacada, con una impresionante carrera en **Medicina Integral**. Comenzó su trayectoria clínica en el New York Presbyterian Hospital, donde pronto ascendió al cargo de **directora ejecutiva del programa de Salud y Bienestar Integral**. En esta función, la Dra. Parikh supervisa un equipo de más de 30 miembros del personal clínico y no clínico, proporcionando un conjunto integral de servicios que incluyen nutrición, acupuntura, masajes, coaching de salud, psicoterapia, pilates, meditación y yoga. Desarrolló y lanzó una beca clínica en **Medicina Integral** para médicos formados en medicina familiar y medicina interna, e incorporó la educación en medicina integral en el currículo del Weill Cornell Medicine, además de establecer colaboraciones importantes con el **Departamento de Oncología**, el **manejo del dolor** y el **cuidado paliativo** para proporcionar una experiencia de tratamiento holístico y compasivo.

La Dra. Parikh también ha desempeñado un papel destacado en la promoción de la conciencia sobre la medicina integrativa, colaborando con sociedades profesionales y realizando contribuciones regulares en medios de comunicación como el Dr. Oz Show, NBC News y VICE News. Ha demostrado un **firme compromiso** con la **enseñanza** y la **tutoría**, ofreciendo oportunidades de aprendizaje y orientación a estudiantes de medicina, residentes, becarios y médicos interesados en aprender más sobre la medicina integrativa.

Asimismo, es importante destacar la **contribución internacional** de la Dra. Parikh en el ámbito de los **Derechos Humanos**. Como evaluadora médica voluntaria para Physicians for Human Rights, ha realizado evaluaciones médicas forenses para víctimas de tortura que buscan asilo en todo el mundo. Además, ha sido voluntaria y asesora en el Weill Cornell Center for Human Rights, donde ha guiado a estudiantes en la realización de evaluaciones médicas y los ha educado sobre las violaciones a los derechos humanos. Estas importantes contribuciones han elevado la relevancia de su trabajo en el ámbito internacional y refuerzan su compromiso con la **justicia** y el **bienestar humano**.



## Dra. Parikh, Chiti

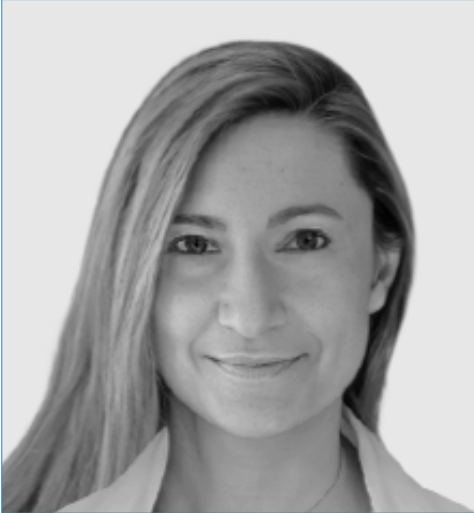
---

- Directora Ejecutiva de Salud Integral y Bienestar en el Hospital Presbyterian, Nueva York, EE. UU.
- Directora de Medicina Hospitalaria en el New York Presbyterian Lower Manhattan
- Directora Ejecutiva en Weill Cornell Medicine
- Doctorada en Medicina por el Rutgers Robert Wood Johnson Medical School

“

*Gracias a TECH podrás aprender con los mejores profesionales del mundo”*

## Dirección



### **Dra. Menassa, Alejandra**

- ♦ Responsable del Área de Medicina Interna y de la Unidad de Salud Mental en la Clínica Medicina Integrativa
- ♦ Responsable del Área de Ozonoterapia en la Clínica Medicina Integrativa
- ♦ Médico Adjunto de Medicina Interna del Servicio de Urgencias en el Hospital Universitario 12 de Octubre
- ♦ Integrante del Equipo Médico Psicoanalítico de la Productora Cinematográfica Grupo Cero
- ♦ Máster en Valoración del Daño Corporal y Psicosocial por el Instituto Europeo de Salud y Bienestar Social
- ♦ Experta en Peritación Judicial Psicológica por el Instituto Superior de Psicología Alborán
- ♦ Experto en Ozonoterapia en Medicina Interna por la Universidad de La Habana
- ♦ Vicepresidenta de la Sociedad Española de Salud y Medicina Integrativa (SESMI)
- ♦ Miembro: Sociedad Española de Medicina Interna (SEMI)





### **Dr. Rodríguez Picazo, Pedro**

- Director Adjunto de la Clínica UME
- Director Fundador de Medintegra
- Coordinador Sanitario en Colisée
- Doctorado en Ciencias de la Salud por la Universidad de Alicante
- Diplomatura en Enfermería, Salud Comunitaria por la Universidad de Alicante
- Especialista Universitario en Osteopatía, Kinesiología y Acupuntura por la Universidad de Murcia
- Máster en Salud y Medicina Integrativa Avanzada por TECH Universidad
- ARPN, Servicios Sanitarios por la Universidad Europea Miguel de Cervantes
- Miembro: Consejo Editorial en la Revista Medicina Integrativa RS&MI, Junta Directiva de la Sociedad Española de Salud y Medicina Integrativa, Socio de la European Society of Integrative Medicine, Socio en la Society of Integrative Oncology

## Profesores

### Dra. García Gutiérrez, Rosario

- ♦ Especialista en Medicina Familiar y Comunitaria Experta en Antiaging y Medicina Estética
- ♦ Directora de la Clínica Vitaelia
- ♦ Responsable Médico de la Unidad de Ozonoterapia y Sueroterapia Biológica en SHA Wellness Clinic
- ♦ Médico en consultas privadas
- ♦ Máster en Medicina Biológica y Antienvejecimiento por la Universidad CEU Cardenal Herrera
- ♦ Máster en Técnicas Avanzadas en Medicina Estética por la Universidad CEU Cardenal Herrera

### Dra. Rigau, Josepa

- ♦ Inmunóloga y Especialista en Virtual Clinic MASalud
- ♦ Microinmunoterapeuta en Virtual Clinic MASalud
- ♦ Médico Especialista en Medicina Biológica y Genética en diferentes instituciones
- ♦ Doctora en Medicina y Cirugía por la Universidad Rovira i Virgili
- ♦ Master en Medicina Biológica y Antienvejecimiento por la Universidad de Alcalá
- ♦ Máster en Farmacogenética, Farmacogenómica y Medicina Personalizada por la Universidad de Barcelona
- ♦ Máster en Medicina Medioambiental por la Academia Americana de Medicina Ambiental
- ♦ Presidenta y Fundadora de la Asociación Española de Microinmunoterapia (AEMI)
- ♦ Miembro de: Asociación Europea de Láser, Sociedad Española de Láser Médico Quirúrgico (SELMQ), Sociedad Española de Medicina Antienvejecimiento y Longevidad (SEMAL), Sociedad Española de Salud y Medicina Integrativa (SESMI)

### Dra. Salgado, Carmen

- ♦ Naturópata, Directora y Fundadora del centro terapéutico Herbarum Natura
- ♦ Miembro del Departamento de Naturopatía del Centro de Estudios Superiores Philippus Thuban
- ♦ Licenciada en Farmacia por la Universidad Complutense de Madrid
- ♦ Grado en Bioquímica y Biología Molecular
- ♦ Experta Universitaria en Naturopatía por el Real Centro Universitario Escorial-María Cristina
- ♦ Experta en Nutrición y Medicina Ortomolecular por la Asociación Francesa de Medicina Ortomolecular

### D. Serrano Gandía, Juan

- ♦ Responsable Técnico Ejecutivo de Proyectos en la empresa Dietéticos Intersa
- ♦ Biólogo Analista en Fundación Instituto Valenciano de Oncología
- ♦ Licenciado en Ciencias Biológicas, Especializado en Bioquímica y Biología Molecular por la Universidad de Valencia
- ♦ Miembro: Vicepresidente de la Sociedad Española de Salud y Medicina Integrativa, Sociedad Española de Fitoterapia

### Dña. Blázquez, Elisa

- ♦ Responsable del departamento de Nutrición y Dietética de la Clínica IQtra Medicina Avanzada
- ♦ Colaboradora habitual en periódicos y revistas
- ♦ Divulgadora nutricional a través de YouTube
- ♦ Autora del libro *Dieta integrativa, la dieta que tu salud necesita*
- ♦ Graduada en Nutrición Humana y Dietética por la Universidad Complutense de Madrid
- ♦ Especializada en Inmunonutrición

**Dra. Lajo Morales, Teresa**

- ♦ Endocrinóloga en Synergia MedicalCare
- ♦ Endocrinóloga en la Clínica Nuosalud
- ♦ Responsable del Servicio de Endocrinología en el Hospital HLA Universitario Moncloa
- ♦ Médico Especialista en Endocrinología y Nutrición en el Hospital Universitario La Paz
- ♦ Experta Universitaria en Medicina Biorreguladora por la Universidad de Alcalá

**Dra. Díaz Díez, Camino**

- ♦ Directora de Consulta particular Dra. Camino Díaz
- ♦ Coordinadora Médica de Blue Healthcare
- ♦ Médico del Departamento de Salud de Reebok Sports Club
- ♦ Responsable del Departamento de Homeopatía de la Clínica Medicina Integrativa
- ♦ Colaboradora de la Unidad de Oncología en el Hospital Universitario La Moraleja
- ♦ Médico Especialista en el Instituto Homeopático y Hospital Universitario de San José
- ♦ Miembro: Sociedad Española de Medicina General, Sociedad Española de Salud y Medicina Integrativa
- ♦ Máster en Suplementación y Nutrición por Universidad CEU Cardenal Herrera

**Dña. Faulin, Ayla**

- ♦ Responsable del Departamento de Enfermería Clínica Medicina Integrativa
- ♦ Máster en Suplementación Nutricional Integrativa Basada en la Evidencia por la Escuela de Salud Integrativa
- ♦ Titulada Superior en Terapias Naturales con Especialidad en Naturopatía en el Real Centro
- ♦ Universitario Escorial-María Cristina
- ♦ Experta en Nutrición Aplicada a la Clínica por la Escuela de Salud Integrativa

**Dra. Begara, Mar**

- ♦ Pediatra adjunto en el Centro de Salud Numancia de Madrid
- ♦ Médico en la Unidad de Cuidados Intensivos del Hospital La Paz. Madrid, España
- ♦ Servicio médico en hospitales privados. Hospital privado de Montepíncipe. Hospital de Torreldones y Nuevo Belén
- ♦ Licenciada en Medicina y cirugía. Universidad Autónoma de Madrid
- ♦ Especialista en Pediatría. Hospital La Paz
- ♦ Especialista en Cuidados Intensivos Pediátricos y Neonatales. Hospital La Paz
- ♦ Máster en Terapéutica Homeopática. Centro de estudios de Homeopatía en el Colegio de Médicos de Madrid
- ♦ Especialista en Nutrición Ortomolecular. Nutergia
- ♦ Curso en mesoterapia estética y para el tratamiento del dolor. SIMET, Barcelona

**Dña. González Íñiguez, Mónica**

- ♦ Enfermera Experta en Terapias Naturales
- ♦ Enfermera en el Hospital General Universitario de Elche
- ♦ Acupuntora en la Clínica Vita Nova
- ♦ Presidenta de la Asociación de Terapias Naturales y Energéticas
- ♦ Diplomada Universitaria en Enfermería por la Universidad de Alicante

**Dra. Serra Vila, Mireia**

- ♦ Musicoterapeuta en la Fundación Instituto San José. Madrid
- ♦ Psicóloga colaboradora en el Hospital Universitario La Paz. Madrid
- ♦ Licenciada en Filosofía y Letras por la Universidad Autónoma de Barcelona
- ♦ Doctora en Psicología Clínica por la Universidad Ramón Llull
- ♦ Musicoterapeuta por la Universidad Ramón Llull

**Dra. Cuevas, Manuela**

- ♦ Ginecóloga Homeópata en la Clínica Independiente Manuela Cuevas
- ♦ Licenciada en Medicina y Cirugía por la Universidad Autónoma de Barcelona
- ♦ Máster en Biopatología de la Dona y Ginecología Preventiva por la Universidad Autónoma de Barcelona
- ♦ Posgrado en Homeopatía por la Escuela de Homeopatía de México
- ♦ Posgrado en Medicina Homeopática por la Fundació Bosch i Gimpera
- ♦ Posgrado en Terapia Junguiana por la Sociedad Española de Psicología Analítica
- ♦ Kinesiología Básica por el IGEM
- ♦ Médica Homeópata en el Colegio de Médicos de Barcelona
- ♦ Especialista en Medicina Antroposófica por el Goetheanum

**Dra. Maroto, María José**

- ♦ Responsable del Departamento de Medicina Estética en la Clínica de Medicina Integrativa (CMI)
- ♦ Licenciada en Medicina y Cirugía por la Universidad de Oviedo
- ♦ Especialista en Dietética y Dietoterapia por la Universidad de Navarra
- ♦ Miembro Asociado de la SEME
- ♦ Miembro de la Unión Profesional de Médicos y Cirujanos Estéticos
- ♦ Diplomada en Homeopatía por el Centro Español de Homeopatía Boiron
- ♦ Diplomada en Dermocosmética por la Universidad Complutense de Madrid
- ♦ Curso de Especialización Superior en Medicina Estética por la Escuela Española de Medicina Estética

**Dr. Cruz Tabuenca, Héctor**

- ♦ Médico Especializado en Neurología
- ♦ Neurólogo en el Consorcio Sanitario de Terrassa
- ♦ Neurólogo en el Hospital Clínico Universitario de Zaragoza
- ♦ Neurólogo en el Consorcio Hospitalario de Vic
- ♦ Homeópata en el Centro de Salud Familiar Marenostrom
- ♦ Autor de varios artículos científicos
- ♦ Ponente en congresos vinculados a la Homeopatía
- ♦ Máster en Homeopatía por la Academia Medico Homeopática de Barcelona (AMHB)

**Dr. García Pérez-Juana, Daniel**

- ♦ Fisioterapeuta y Enfermero
- ♦ Fisioterapeuta en consulta particular Daniel García Pérez-Juana
- ♦ Director asistencial en Clínica IMEDE
- ♦ Responsable del Departamento de Fisioterapia y Osteopatía en la Clínica Medicina Integrativa
- ♦ Doctor en Ciencias de la Salud, Dolor y Propiocepción por la Universidad Rey Juan Carlos
- ♦ Máster en Neurocontrol Motor y Fisioterapia por la Universidad Rey Juan Carlos
- ♦ Presidente y Fundador de la Asociación Española de Tao Yin

**Dr. García Vásquez, Carlos**

- ♦ Jefe asociado de Cirugía General y del Aparato Digestivo en el Hospital Infanta Elena
- ♦ Cirujano General del Aparato Digestivo en el IDC Salud
- ♦ Cirujano asociado en la Fundación Jimenez Díaz
- ♦ Cirujano General y del Aparato Digestivo en el Hospital Madrid Torrelodones
- ♦ Cirujano General y del Aparato Digestivo en el Hospitales Virgen del Mar y la Clínica La Luz
- ♦ Doctorado en Cirugía por la Universidad Autónoma de Madrid

**Dña. Sánchez Pérez, Sonia**

- ♦ Psicóloga en el Ayuntamiento de Castalla
- ♦ Psicóloga en la Fundación Salud y Comunidad. Alicante, Comunidad Valenciana
- ♦ Educadora Social en la Fundación Salud y Comunidad. Alicante, Comunidad Valenciana
- ♦ Diplomatura en Educación Social, Bases Sociales y Filosóficas de la Educación por la Universidad Nacional de Educación a Distancia
- ♦ Grado en Psicología por la Universidad Nacional de Educación a Distancia
- ♦ Terapeuta Gestalt, Psicología por el Instituto de Psicoterapia y Técnicas Grupales
- ♦ Experto en Psicología Clínica Aplicada por la Esneca Business School

**Dra. Rojas Martínez, Pilar**

- ♦ Psicoanalista y Médico Especialista en Reumatología y Medicina de Familia en el Centro de Consultas de Psicoanálisis Dra. Pilar Rojas
- ♦ Directora del Departamento de Medicina Psicosomática en la Escuela de Psicoanálisis y Poesía Grupo Cero
- ♦ Médico Adjunto de Reumatología en el Hospital General Universitario de Albacete
- ♦ Licenciada en Medicina y Cirugía por la Universidad Autónoma de Madrid
- ♦ Especializada en Reumatología por el Hospital Universitario 12 de Octubre
- ♦ Especializada en Medicina Familiar y Comunitaria en la Unidad Docente de Toledo

**Dr. Hortal, Luis**

- ♦ Médico de Familia
- ♦ Profesor de sistemas de información sanitaria y Ecografía en SERMAS
- ♦ Diploma avanzado en homeopatía
- ♦ Docente de prácticas de alumnos de 5º y 6º de la Universidad de Alcalá
- ♦ Tutor de Residentes de Medicina Familiar y Comunitaria DAEste SERMAS

**Dra. Vargas Sánchez, María José**

- ♦ Especialista en Anestesiología y Reanimación en Synergia MedicalCare
- ♦ Facultativa Especialista en Anestesiología en Blue Healthcare
- ♦ Health Coach Especializada en Gestión Emocional y Bienestar en la Fundación Sauce
- ♦ Coach de Coherencia Cardíaca en el Instituto Heartmath
- ♦ Máster en Investigación y Tratamiento Especializado del Dolor por la Universidad de Valencia
- ♦ Máster en Medicina de Emergencia en el Hospital Clínico San Carlos
- ♦ Vicepresidenta de la Federación Española de Reiki
- ♦ Miembro: Sociedad Española Salud y Medicina Integrativa (SESMI)

**Dra. Romero, Carolina**

- ♦ Directora del Centro Terapias Mente Cuerpo Canarias
- ♦ Encargada del Departamento Mente Cuerpo en el programa de Salud Integrativa en Hospitales Universitarios San Roque
- ♦ Coautora de un libro sobre Oncología Integrativa
- ♦ Arteterapeuta, Profesora de Samatha y Vipassana, y Yoga Terapéutico
- ♦ Formada en Yoga Tibetano, Yoga de los Sueños y el Bardo
- ♦ Doctorada en Psicología Clínica
- ♦ Postgrado oficial en Neuropsicología y Educación
- ♦ Postgrado oficial en Intervención Familiar y Mediación
- ♦ Miembro: Sociedad Española de Salud y Medicina Integrativa (SESMI)

**D. Maudos Martín, Carlos**

- ♦ Terapeuta Experto en Medicina China
- ♦ Terapeuta en Acupuntura Carlos Maudos Martín
- ♦ Diplomado en Biorresonancia MORA
- ♦ Curso de Kinesiología

**Dr. Díaz Sáez, Gualberto**

- ♦ Médico Especialista en Medicina Familiar y Comunitaria
- ♦ Médico Homeópata y Oncólogo Integrativo en Centro Médico Conde Orgaz y Pinar
- ♦ Investigador en Laboratorios Servier y en el Departamento Médico de Laboratorios Boiron
- ♦ Docente en cursos y seminarios vinculados con la Homeopatía
- ♦ Ponente habitual en Congresos de Homeopatía y Medicina Integrativa
- ♦ Consejero editorial y asesor técnico en la editorial científica Amazing Books
- ♦ Miembro de la Junta Directiva y el Comité Científico de la Sociedad Española de Médicos Homeópatas
- ♦ Doctor en Biotecnología, Medicina y Ciencias Biosanitarias por la Universidad Francisco de Vitoria

**Dra. González Lozón, Belén**

- ♦ Especialista en Medicina Familiar y Comunitaria Experta en Psiconeuroinmunología
- ♦ Médico Experta en Nutrición y Medicina Integrativa en el Centro Médico San Fernando
- ♦ Médico Experta en Nutrición y Medicina Integrativa en la Clínica Varoa
- ♦ Responsable Clínico en Consulta Privada de Psiconeuroinmunología
- ♦ Docente en estudios de posgrado en Medicina Integrativa
- ♦ Máster en Psiconeuroinmunología Clínica por la Universidad Pontificia de Salamanca

**Dra. Fernández Barrera, Valle**

- ♦ Doctora Experta en Medicina Integrativa
- ♦ Médico Integrativa en la Consulta Valle Fernández
- ♦ Médico de Familia en Centros de Salud y Urgencias
- ♦ Directora del Centro Médico Los Almendrales
- ♦ Máster en Medicina Integrativa y Humanista por el Instituto Lineo ASEPROIM
- ♦ Experta en Inmunonutrición por la Universidad Católica de Valencia

**Dra. González Martín, María del Carmen**

- ♦ Directora Médica de la Clínica Centro
- ♦ Especialista en Medicina Ortomolecular y Antienvjecimiento en la Clínica Centro
- ♦ Doctora en Enfermedades Infecciosas y Microbiología por la Universidad de Granada
- ♦ Máster en Nutrición Celular Activa por la Asociación Francesa de Medicina Ortomolecular
- ♦ Vicepresidente de la Asociación Granadina de Medicina Estética
- ♦ Miembro: Sociedad Española de Nutrición y Medicina Ortomolecular, Comité Internacional de Expertos en Ozonoterapia

**Dr. Vinyes Casajoana, David**

- ♦ Médico Especialista en Neurología
- ♦ Director Médico en el Instituto de Terapia Neural y Medicina Reguladora. Barcelona
- ♦ Docente formativo de cursos de Terapia Neural en Europa y América
- ♦ Máster en Neurociencias por la Universidad Autónoma de Barcelona
- ♦ Máster en Antropología de la Medicina por la Universidad de Tarragona
- ♦ Licenciado en Medicina y Cirugía por la Universidad Autónoma de Barcelona
- ♦ Formación en Terapia Neural en CIMA en Colombia
- ♦ Ponente en diversos congresos nacionales e internacionales sobre Terapia Neural, Dolor Craneofacial y Oral, y Ginecología
- ♦ Miembro de la Comisión Ética y Científica de la Federación Internacional de Asociaciones Médicas de Terapia Neural
- ♦ Miembro de Honor de las Sociedades Médicas de Terapia Neural de Austria, Italia, Portugal, Colombia y Ecuador

**Dra. Pellicer Sabadí, Cristina**

- ♦ Médico Especialista en Medicina Integrativa
- ♦ Docente en diferentes formaciones de Medicina Integrativa
- ♦ Médico Formador en Cirugía Torácica
- ♦ Licenciada en Medicina y Cirugía por la Universidad Autónoma de Barcelona
- ♦ Máster en Oncología Clínica por la Universidad del País Vasco/Euskal Herriko Unibertsitatea (UPV/EHU)
- ♦ Máster en Psiconeuroinmunología Clínica por la Universidad de Salamanca
- ♦ Formada en múltiples disciplinas sanitarias y complementarias

**Dr. Crespo de la Rosa, Juan Carlos**

- ♦ Médico e Investigador Experto en Medicina y Salud Integrativa
- ♦ Médico General en Consultas Privadas
- ♦ Autor de 4 libros y 150 artículos científicos publicados en revistas de carácter nacional e internacional
- ♦ Docente en estudios de posgrado universitario
- ♦ Presidente de la Sociedad Española de Medicina Integrativa
- ♦ Director del Instituto de Revitalización Medica Integrativa
- ♦ Ponente habitual en Congresos de Medicina y Salud Integrativa
- ♦ Doctor en Medicina y Cirugía por la Universidad de Sevilla

**Dra. Álvaro Morales, María del Pilar**

- ♦ Pediatra en Consulta propia y en el Servicio de Urgencias del Hospital Perpetuo Socorro
- ♦ Facultativo Pediatra de Ewuipo de Atención Primaria. Servicio Canario de Salud
- ♦ Licenciada en Medicina y Cirugía. Universidad de Las Palmas de Gran Canaria
- ♦ Especialista en Pediatría y Áreas Específicas. Hospital Materno Infantil de Las Palmas
- ♦ Experto en Homeopatía. Universidad de Las Palmas de Gran Canaria
- ♦ Experto en Kinesiología Holística. ESSCAN

**Dra. García Gómez, Olga**

- ♦ Servicio de Medicina Integrativa en MD Anderson Cancer Center. Madrid, España
- ♦ Médico Pediatra en Consultas en el Centro de Salud Sanchinarro
- ♦ Médico Homeópata en la Clínica Privada Fisioreynst
- ♦ Licenciada en Medicina por la Universidad Complutense de Madrid
- ♦ Especialista en Medicina Familiar y Comunitaria. Alcalá de Henares, Madrid
- ♦ Máster en Pediatría Preventiva y Puericultura por la Sociedad Española de Puericultura y el Ilustre Colegio Oficial de Médicos de Madrid
- ♦ Máster en Homeopatía por el Ilustre Colegio Oficial de Médicos de Madrid y CEDH
- ♦ Miembro: Sociedad Española de Medicina Homeopática, Sociedad Española de Salud y Medicina Integrativa, Sociedad Española de Médicos de Atención Primaria y Asociación Madrileña de Pediatría de Atención Primaria

**Dña. Daza, Beatriz**

- ♦ Enfermera Especializada en Medicina Tradicional China
- ♦ Acupuntora en Medicina Tradicional China en la Clínica Medizen
- ♦ Enfermera Freelance a domicilios
- ♦ Enfermera Especializada en Sanitas Sociedad Anónima de Hospitales
- ♦ Enfermera en la Clínica de Medicina Integrativa
- ♦ Máster en Cuidados Paliativos por la Universidad Camilo José Cela
- ♦ Técnico Superior en Medicina Tradicional China por la Fundación Europea de Medicina Tradicional China
- ♦ Secretaria de Organización de la Sociedad Española de Salud y Medicina Integrativa
- ♦ Miembro: Asociación de Acupuntores Sanitarios

#### **Dra. Lafaja Mazuecos, Juana**

- ♦ Ginecóloga en la entidad privada NG Clínicas. Elche, Alicante
- ♦ Ginecóloga en la Clínica Perpetuo Socorro. Alicante, España
- ♦ Ginecóloga en el Hospital Vistahermosa. Alicante, España
- ♦ Ginecóloga en el Hospital General Universitario de Elche
- ♦ Licenciada en Medicina y Cirugía por la Universidad de Zaragoza
- ♦ Especialista en Ginecología y Obstetricia en el Hospital Universitario Miguel Servet. Zaragoza, España
- ♦ Máster Oficial de Sexología (IUNIVES) en la Universidad Camilo José Cela. Madrid, España

#### **Dra. Henríquez, Alexandra**

- ♦ Médico Adjunto del Servicio de Ginecología y Patología Mamaria en el Hospital Universitario Quirónsalud Madrid
- ♦ Ginecóloga de referencia en la Fundación Alborada. Madrid
- ♦ Comisión de Servicios en la Unidad de Ecografía y Diagnóstico Prenatal en el Hospital Universitario 12 de Octubre
- ♦ Licenciada en Medicina por la Universidad del País Vasco/Euskal Herriko Unibertsitatea (UPV/EHU)
- ♦ Especialista en Obstetricia y Ginecología en el Hospital Universitario de Salamanca
- ♦ Diploma de estudios superiores en el Departamento de Anatomía e Histología Humana por la Universidad de Salamanca
- ♦ Diploma Universitario en Patología Mamaria-Senología por la Universidad de Barcelona
- ♦ Diploma Europeo en Endoscopia Operatoria en Ginecología por la Universidad de Alcalá

#### **D. Díaz Sáez, Arístides**

- ♦ Terapeuta complementario experto en Constelaciones Familiares
- ♦ Especialista en Medicina Integrativa y Alternativa
- ♦ Experto en Abordaje Transpersonal

#### **Dr. Sabater Tobella, Juan**

- ♦ Investigador Especialista en Medicina Genómica y Metabolopatías
- ♦ Presidente de Honor de la Real Academia de Farmacia de Cataluña
- ♦ Presidente de EUGENOMIC
- ♦ Director del primer centro de España dedicado a la investigación y diagnóstico de enfermedades metabólicas: Instituto de Bioquímica Clínica
- ♦ Implantación del primer programa provincial de detección precoz de la Fenilcetonuria y otras Metabolopatías
- ♦ Profesor de Bioquímica en la Facultad de Medicina de la Universidad Autónoma de Barcelona
- ♦ Doctor en Farmacia por la Universidad de Barcelona
- ♦ Licenciado en Farmacia por la Universidad de Barcelona
- ♦ Miembro: Real Academia de Medicina de Cataluña, Real Academia Nacional de Medicina Española y Real Academia de Farmacia de Cataluña

#### **Dra. Matute, Ruth**

- ♦ Bioquímica y Bióloga Molecular Experta en Nutrigenómica
- ♦ Bioquímica en ADNLife
- ♦ Ponente en diversos cursos relacionados con la Genómica Nutricional
- ♦ Doctora en Bioquímica y Biología Molecular
- ♦ Licenciada en Bioquímica y Biología Molecular
- ♦ Experta en Genómica y Medicina de Precisión por la Universidad de California
- ♦ Experta en Epigenética y Control de la Expresión Génica por la Universidad de Melbourne
- ♦ Experta en Nutrición Clínica por la Universidad de California



**Dra. Aldana Martínez, Sonia Cristina**

- ♦ Geóloga
- ♦ Doctorado en Ciencia y Tecnología de la Tierra y del Ambiente por la Universidad de Cagliari
- ♦ Máster en Ciencias de la Tierra: Geología Aplicada y Ambiental por la Universidad de Salamanca
- ♦ Licenciada en Geología por la Universidad Industrial de Santander

**Dña. De la Flor, Irina**

- ♦ Coach Profesional
- ♦ Directora de Lo Mejor de Mí, Fundación Vivo Sano
- ♦ Directora de Health Defense Organisation, Fundación Vivo Sano
- ♦ Graduada en Derecho por la Universidad Carlos III de Madrid
- ♦ Graduada en Artes por la Universidad Carlos III de Madrid
- ♦ Doctora en Filosofía por la Universidad de Alcalá
- ♦ Máster en Coaching Consciente por la University of East London
- ♦ Colaboradora en: Las Naciones Unidas, El Parlamento Europeo y La Comisión Europea

**Dña. Trujillo, Helena**

- ♦ Psicóloga Especializada en Técnicas de Psicoanálisis
- ♦ Psicoanalista en consulta particular
- ♦ Directora de televisión y presentadora de programas de corte científico y cultural para Grupo Cero TV
- ♦ Integrante del Departamento de Atención Clínica de Grupo Cero
- ♦ Licenciada en Psicología por la Universidad de Málaga
- ♦ Experta en Criminología por el Instituto Andaluz Interuniversitario de Criminología. Málaga

**Dña. Alonso Almela, Marta**

- ♦ Nutricionista en Clínica Medicina Integrativa
- ♦ Nutricionista en consulta profesional privada Un Cuerpo Feliz
- ♦ Máster en Seguridad Alimentaria Universidad Complutense de Madrid
- ♦ Licenciada en Ciencia y Tecnología De Los Alimentos Universidad Autónoma de Madrid
- ♦ Diplomada en Nutrición Humana y Dietética en Universidad Almería y Instituto Nutrición celular activa
- ♦ Miembro de Asociación Española de Dietistas y Nutricionistas

**Dr. Naranjo, Tomás Álvaro**

- ♦ Director del Centro de Medicina Integrativa Arjuna Tortosa
- ♦ Investigador colaborador en el Hospital de Tortosa Verge de la Cinta
- ♦ Investigador independiente en Medicina Bioenergética, Vibracional y Sintérgica
- ♦ Médico Especialista en el Servicio de Anatomía Patológica del Centro Asistencial HTC
- ♦ Doctor en Anatomía Patológica
- ♦ Licenciado en Psicología Clínica
- ♦ Miembro: Asociación Internacional de Sintérgica

**Dra. De la Puerta, Lola**

- ♦ Directora y Médica de consulta privada de Medicina Integrativa y Antiaging
- ♦ Consultora Médica del Laboratorio Cobas
- ♦ Especialista del Comité Médico en el Instituto de Microecología
- ♦ Máster en Medicina Biológica y Antienvjecimiento por la Universidad de Alcalá
- ♦ Socia científica de la Sociedad Española de Probióticos y Prebióticos
- ♦ Miembro: Sociedad Española de Medicina Antienvjecimiento y Longevidad, Sociedad Española de Medicina Integrativa, Sociedad Española de Medicina Biológica y Antienvjecimiento, Sociedad Española de Medicina y Cirugía Cosmética, Asociación de Terapia Microbiológica

#### **D. Moltó, Juan Pablo**

- ♦ Director Gerente del Instituto Internacional de Acupuntura Científica y Psiconeuroacupuntura
- ♦ Investigador principal del Instituto Internacional de Acupuntura Científica y Ciencias de la Salud
- ♦ Miembro Fundador del Consejo General del Colegio de Médicos Naturistas de España
- ♦ Diplomado en Medicina Tradicional China
- ♦ Diplomado en Naturopatía
- ♦ Diplomado en Homeopatía por el Real Centro Universitario Escorial-Maria Cristina

#### **Dra. Esmel, Neus**

- ♦ Directora del Centro Esmel Terapias
- ♦ Enfermera en el Vall d'Hebron Barcelona Hospital Campus
- ♦ Enfermera en el Hospital Universitario de Bellvitge
- ♦ Enfermera de Oncología en el Hospital Duran i Reynals
- ♦ Enfermera en el Hospital Universitario Germans Trias i Pujol
- ♦ Enfermera en el Hospital Lluís Alcanyis
- ♦ Doctora en Ciencias de la Enfermería por la Universidad Rovira i Virgili
- ♦ Miembro: Sociedad Española de Medicina Interna

#### **Dr. Verdaguer, Xevi**

- ♦ Director del Instituto de Psiconeuroinmunología Xevi Verdaguer
- ♦ Especialista en Psiconeuroinmunología, Acupuntura e Hipnosis por diversos centros de capacitación
- ♦ Graduado en Fisioterapia por la Universidad Católica San Antonio de Murcia (UCAM)
- ♦ Grado de Nutrición Humana y Dietética en la Universidad Isabel I
- ♦ Diplomado en Fisioterapia por la Escuela Universitaria Gimbernat

#### **Dra. Gelfo, Judith**

- ♦ Odontóloga y Kinesióloga
- ♦ Directora del Centro Odontología Holística
- ♦ Odontóloga Homeópata en Virtual Clinic MASalud
- ♦ Licenciada en Odontología por la Universidad Nacional de Córdoba. Argentina
- ♦ Titulada en Perfeccionamiento en Oclusión y Postura en Clave Kinesiológica por la Universidad de Palermo. Italia
- ♦ Vicepresidenta y fundadora de la Sociedad Española de Kinesiología Médica Odontológica
- ♦ Miembro: Fundación Dentoshopia-GEODA

#### **Dña. Barrena Uriarte, María José**

- ♦ Bioquímica Especializada en el Ámbito Sanitario
- ♦ Fundadora y directora de *Intermedical Solutions*
- ♦ Directora de calidad en Policlínica Guipúzcoa
- ♦ Consultora de Gestión de Calidad Hospitalaria en GF *Consulting*
- ♦ Inmunóloga Clínica en Policlínica Guipúzcoa
- ♦ Responsable y colaboradora de proyectos de investigación
- ♦ Licenciada en Biología por la Universidad Complutense de Madrid

#### **Dra. Navarro, Carmen**

- ♦ Directora Médica de la Clínica GAIA
- ♦ Consulta Especializada en Medicina Ambiental: SQM, SFC, Fibromialgia y Enfermedades Infecciosas Crónicas Bacterianas y Víricas
- ♦ Licenciada en Medicina y Cirugía por la Universidad de Granada
- ♦ Experta en Micronutrición y Dietoterapia por la Universidad de Almería
- ♦ Máster en Medicina Integrativa y Humanista

**Dña. García Alonso, Marisa**

- ♦ Farmacéutica Experta en Análisis Clínicos y Tratamientos Naturales
- ♦ Directora del Laboratorio Análisis Clínicos en la Clínica Santa Elena
- ♦ Directora General de Estudios Analíticos Aplicados a la Clínica SL
- ♦ Gerente de Laboratorios Reunidos SL
- ♦ Farmacéutica titular en Farmacia Estación de Atocha
- ♦ Licenciada en Farmacia por la Universidad Complutense de Madrid
- ♦ Máster en Drogodependencias
- ♦ Especialista en Análisis Clínicos por la Universidad Complutense de Madrid

**D. Guirado Aguirre, Fernando**

- ♦ Biometrista e Investigador Hematográfico
- ♦ Investigador Hematográfico
- ♦ Terapeuta en consultas privadas
- ♦ Presidente del Instituto Hematográfico Holístico
- ♦ ATS en Enfermería
- ♦ Máster en *Quantum Scio*
- ♦ Diplomado en Naturopatía

**Dra. Muñoz Calero, Pilar**

- ♦ Presidenta y Directora de la Fundación Alborada de Medicina Ambiental
- ♦ Colaboradora del Breakspear Medical Group. Reino Unido
- ♦ Codirectora de la Cátedra Extraordinaria de Patología y Medio Ambiente de la Universidad Complutense de Madrid
- ♦ Académica numeraria de la Ilustre Academia de Ciencias de la Salud Ramón y Cajal
- ♦ Miembro: Academia Americana de Medicina Ambiental, Sociedad Española de Salud de Precisión, Sociedad Internacional contra la Enfermedad de Lyme y otras patologías asociadas

**Dr. Mejía Viana, Sergio**

- ♦ Cardiólogo Especializado en Terapias Integrativas
- ♦ Coordinador de la planta de COVID-19 en el Hospital Viamed Virgen de la Paloma
- ♦ Cardiólogo Intervencionista en Cardio Care en el Hospital High Care en Marbella y en el Hospital CHIP de Málaga
- ♦ Consultor de Cardiología en el Hospital Saint Bernard's
- ♦ Director del Laboratorio de Hemodinámica en el Instituto del Corazón en el Hospital Vithas Xanit Internacional
- ♦ Miembro: Sociedad Europea de Cardiología, Sociedad Española de Cardiología, Sociedad Española de Salud y Medicina Integrativa, Federación Española de Medicina Integrativa y Asociación Española de Profesionales en Ozonoterapia

**Dra. Mendes Moreira, Ana Cristina**

- ♦ Directora General y Clínica del Centro de Medicina Integrativa Doctora Ana Moreira
- ♦ Presidenta de la Sociedad Portuguesa de Medicina Integrativa
- ♦ Vicepresidenta de la Sociedad Portuguesa de Ozonoterapia
- ♦ Máster en Medicina Biológica y Antienvjecimiento por la Universidad de Alcalá
- ♦ Miembro: Comité Ejecutivo de la Sociedad Europea de Medicina Integrativa

**Dra. Ibáñez Ruiz, Esther**

- ♦ Especialista en Cirugía General y Digestiva Experta en Oncología Integrativa
- ♦ Médico en la Clínica de Medicina Integrativa Dra. Esther Ibáñez
- ♦ Médico de Familia y Pediatra en diversos centros hospitalarios
- ♦ Presidenta de la Sociedad Española de Médicos Integrativos
- ♦ Docente en estudios de posgrado de Oncología Integrativa
- ♦ Máster en Medicina China y Acupuntura

#### **Dña. Masllorens, Laia**

- ♦ Enfermera Experta en Salud Integrativa
- ♦ Cofundadora y Directora Adjunta en el Instituto de Salud Integrativa y Consciente
- ♦ Enfermera Integrativa en la Clínica Omega Zeta
- ♦ Enfermera Integrativa en Osteo9
- ♦ Graduada en Enfermería por la Universidad de Barcelona
- ♦ Máster en Medicina y Enfermería Naturista por la Universidad de Barcelona
- ♦ Posgrado en Enfermería Quirúrgica por la Universidad Autónoma de Barcelona

#### **Dr. Portales, Sergio**

- ♦ Médico Integrativo en Consulta Privada
- ♦ Expresidente de la Sociedad Hahnemanniana Matritense
- ♦ Licenciado en Medicina y Cirugía por la Universidad Nacional de México y la Universidad de Alcalá
- ♦ Especialista en Medicina Homeopática
- ♦ Diplomado en Acupuntura
- ♦ Ex catedrático de Fisiología Médica
- ♦ Diplomado en Psicoterapia Gestalt

#### **Dra. Benito de la Torre, Susana**

- ♦ Doctora especializada en Rehabilitación y Medicina Física
- ♦ Médico rehabilitadora en consulta de Aparato Locomotor del Hospital Infanta Leonor
- ♦ Médico rehabilitadora en el Hospital Carlos III
- ♦ Instructora de cursos de *coaching* online

#### **Dña. Alonso Moreno, Mar**

- ♦ Terapeuta experta en métodos biológico naturistas
- ♦ Terapeuta en Salud Integrativa Satva
- ♦ Asesora y coordinadora de *Synergia Medical Care*
- ♦ Ponente en Congresos de Medicina Integrativa
- ♦ Docente en programas de Salud Integrativa
- ♦ Especialista en Biofísica Cuántica
- ♦ Formación en Medicina Ambiental por la AAMA

#### **Dr. Hernández Niño, Leonardo**

- ♦ Médico Cirujano Experto en Terapias Alternativas
- ♦ Médico en la Unidad Medicoquirúrgica San Luis
- ♦ Médico en Heraz Medicina Holística
- ♦ Médico en consulta privada
- ♦ Director del Departamento de Investigación de Magnofarma Lab
- ♦ Docente en programas universitarios vinculados con la Medicina Alternativa
- ♦ Diplomado en Homotoxicología y Medicina Biológica por la Universidad El Bosque
- ♦ Diplomado en Acupuntura y Moxibustión por la Universidad El Bosque

#### **Dr. Yanguas Pol, José**

- ♦ Homeópata y Empresario de Materiales Ortopédicos
- ♦ Técnico superior en Ortoprotésica en el centro privado de enseñanza primaria y secundaria CEBAT. Muchamiel, Alicante
- ♦ Diploma de Homeopatía CEDH en el Ilustre Colegio Oficial de Médicos
- ♦ Licenciado en Farmacia por la Universidad de Granada

**D. Bogeat, Julio**

- ♦ Psicólogo Clínico especializado en Hipnosis Ericksonianas
- ♦ Psicoterapeuta en consulta privada
- ♦ Consultor para diferentes entidades públicas y privadas, sobre todo del sector sanitario
- ♦ Colaborador experto de la Federación Nacional de Asociaciones para la Lucha Contra las Enfermedades del Riñón
- ♦ Colaborador de la Fundación para el Desarrollo de la Consciencia
- ♦ Licenciado en Psicología Clínica por la Universidad CEU San Pablo

**Dra. García, Isabel**

- ♦ Endocrinóloga y Nutricionista Integrativa
- ♦ Especialista en el Instituto de Salud Integrativa y Consciente
- ♦ Médico Integrativa en Osteo9
- ♦ Coaching Nutricional en Clínica Omega Zeta
- ♦ Médico Adjunto de Endocrinología en el Centre Mèdic Castelldefels
- ♦ Médico Adjunto de Endocrinología en el Instituto Catalán de Endocrinología
- ♦ Máster en Naturopatía e ISMET

**Dra. Giralt, Isabel**

- ♦ Presidenta de la Sociedad Española de Salud y Medicina Integrativa
- ♦ Directora de la Unidad de Acupuntura de la Clínica Universitaria Dexeus
- ♦ Fundadora de la clínica de Acupuntura y Medicina Natural ENERGIMED SL
- ♦ Editora de la Revista Internacional de Acupuntura
- ♦ Máster en Acupuntura por la Universidad de Lleida
- ♦ Presidenta de la sección de médicos acupuntores del Colegio Oficial de Médicos de Barcelona
- ♦ Miembro: Consejo Internacional de Acupuntura Médica y Sociedad Europea de Medicina Integrativa

**Dr. Mestres Sales, Josep María**

- ♦ Angiólogo y Cirujano Vascular en la Clínica Sagrada Familia
- ♦ Médico Adjunto en el Hospital de la Santa Creu i Sant Pau
- ♦ Consultor II del Servicio de Angiología y Cirugía Vascular en el Hospital de la Santa Creu i Sant Pau
- ♦ Fundador y Secretario de la Fundación Catalana para el estudio de Malestares Vasculares
- ♦ Miembro: Sociedad Catalana de Angiología y Cirugía Vascular, Sociedad Española de Angiología y Cirugía Vascular, Sociedad Española de Radiología, Sociedad Internacional para la Cirugía Endovascular y Fórum Venous Europeo

**Dña. García Sabaté, Carolina**

- ♦ Bioquímica Experta en Microbioma
- ♦ Responsable del laboratorio de Técnicas Avanzadas en Biología Molecular en el Laboratorio Teletest
- ♦ Ponente en el Congreso Internacional de la Sociedad Española de Nutrición y Medicina Ortomolecular
- ♦ Graduada en Bioquímica por la Universidad de Barcelona
- ♦ Máster Experimental en Ciencias Farmacológicas por la Universidad de Barcelona
- ♦ Experta en Dietética y Nutrición por la Universidad Católica San Antonio de Murcia

**D. Domínguez Iglesias, Jesús**

- ♦ Fisioterapeuta Experto en Osteopatía y Naturopatía
- ♦ Director de Gheos Proyecto Natural SL
- ♦ Autor del libro *Mi ayuno*
- ♦ Ponente en diversos congresos de Medicina
- ♦ Máster en Fisiología Humana por la Universidad de Barcelona
- ♦ Experto en Análisis Mineral del Cabello

#### D. Fernández Fortún, Tomás

- ♦ Enfermero Naturista
- ♦ Enfermero en hospitales y centros de Atención Primaria públicos
- ♦ Director del Departamento de Enfermería Naturista en el Colegio Oficial de Enfermería. Zaragoza, España
- ♦ Presidente de la Asociación de Enfermería Naturista de Zaragoza (ASENZAR)
- ♦ Docente en estudios universitarios de Enfermería
- ♦ Licenciado en Enfermería por la Universidad de Zaragoza
- ♦ Postgrado en Medicina Naturista por la Universidad de Zaragoza

#### Dr. Martín, Santos

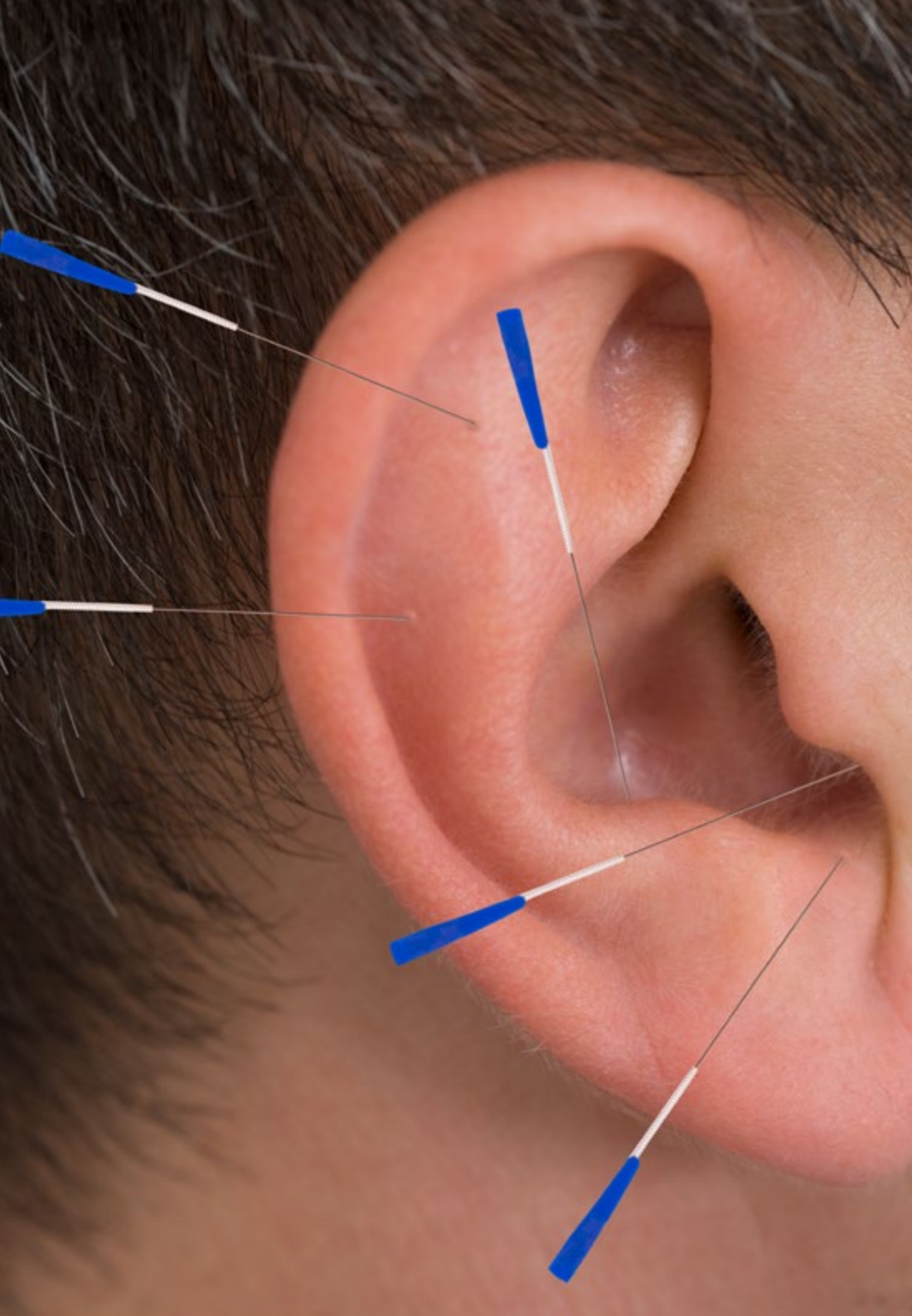
- ♦ Especialista en Oncología y Medicina Familiar
- ♦ Doctorado en la Universidad de Tübingen (Alemania)
- ♦ Licenciado en Medicina y Cirugía en la Facultad de Valencia
- ♦ Estudios de especialización en oncología en Suiza y Alemania
- ♦ Máster en Homeopatía, Medicina Medioambiental, Medicina Natural y Ozonoterapia
- ♦ Profesor en másteres universitarios en las facultades de Valencia, Barcelona, Granada y Madrid
- ♦ Ponente en congresos nacionales, europeos y mundiales
- ♦ Miembro de Sociedad Europea de Hipertemia y de la Sociedad Oncológica Alemana

#### Dr. Morales Martín, Carlos

- ♦ Médico de Consulta Privada asociada al Instituto de Nutrición Celular Activa
- ♦ Director Médico de Ser Integral Salud Integrativa
- ♦ Médico Asistencial en FREMAP, Mutua UMIVALE y Cruz Blanca EPS
- ♦ Director de la Unidad Local de Garagoa y Boyacá para el Instituto Nacional de Medicina Legal y Ciencias Forenses. Colombia
- ♦ Máster en Nutrición Celular por Fundación Universitaria San Pablo CEU
- ♦ Especialista Universitario en Nutrigenómica y Antienvejecimiento

#### D. Almodóvar Navalón, Francisco

- ♦ Cofundador del Bufete Almodóvar & Jara
- ♦ Coordinador de los Equipos Jurídicos del Bufete Almodóvar & Jara
- ♦ Responsable de Gestión y Desarrollo de Bufete RAM
- ♦ Autor del libro *El dato personal terapéutico*
- ♦ Coautor de varias monografías y artículos sobre temas legales relacionados con los derechos sanitarios
- ♦ Ponente habitual en conferencias, cursos y congresos vinculados con el Derecho Farmacéutico y Sanitario
- ♦ Colaborador de *European Pharmaceutical Law Group*
- ♦ Licenciado en Derecho por la Universidad Complutense de Madrid
- ♦ Máster en Derecho de las Nuevas Tecnologías



**Dr. Sánchez Suárez, Sergio Luis**

- ◆ Presidente de la Federación Española de Sanitarios por la Medicina Integrativa (FESMEDI)
- ◆ Médico Especialista en Medicina y Salud Integrativa en Canarias Biomédica
- ◆ Doctor en Medicina por la Universidad de Las Palmas de Gran Canaria
- ◆ Licenciado en Medicina por la Universidad de La Laguna
- ◆ Máster en Nutrición por la Universidad de Las Palmas de Gran Canaria
- ◆ Máster en Neurociencias y Biología del Comportamiento por la Universidad Pablo de Olavide
- ◆ Diplomado en Medicina Homeopática por la Escuela Médica Homeopática Argentina Tomás Pablo Paschero
- ◆ Diplomado en Reeducción Postural Global (RPG) por la Universidad de Terapias Manuales de Saint-Mont. Francia
- ◆ Formado en Microinmunoterapia por el Institut 3IDI
- ◆ Diplomado en Drenaje Linfático Manual Vodder por la Asociación para la Promoción del Linfodrenaje Manual Vodder. España

“

*Una experiencia de capacitación  
única, clave y decisiva para  
impulsar tu desarrollo profesional”*

06

# Titulación

El Grand Master en Medicina Integrativa garantiza, además de la capacitación más rigurosa y actualizada, el acceso a un título de Grand Master expedido por TECH Universidad.





“

*Supera con éxito este programa y recibe tu titulación universitaria sin desplazamientos ni farragosos trámites”*

Este **Grand Master en Medicina Integrativa** contiene el programa universitario más completo y actualizado del mercado.

Tras la superación de la evaluación, el alumno recibirá por correo postal\* con acuse de recibo su correspondiente título de **Grand Master** emitido por **TECH Universidad**.

El título expedido por **TECH Universidad** expresará la calificación que haya obtenido en el Grand Master, y reunirá los requisitos comúnmente exigidos por las bolsas de trabajo, oposiciones y comités evaluadores de carreras profesionales.

Título: **Grand Master en Medicina Integrativa**

Modalidad: **No escolarizada (100% en línea)**

Duración: **2 años**



\*Apostilla de La Haya. En caso de que el alumno solicite que su título en papel recabe la Apostilla de La Haya, TECH Universidad realizará las gestiones oportunas para su obtención, con un coste adicional.



## Grand Master Medicina Integrativa

- » Modalidad: No escolarizada (100% en línea)
- » Duración: 2 años
- » Titulación: TECH Universidad
- » Horario: a tu ritmo
- » Exámenes: online

# Grand Master

## Medicina Integrativa

