

**Experto Universitario**

Tumores Infrecuentes Digestivos,  
Ginecológicos y Hereditarios





## Experto Universitario

### Tumores Infrecuentes Digestivos, Ginecológicos y Hereditarios

- » Modalidad: online
- » Duración: 6 meses
- » Titulación: TECH Universidad Tecnológica
- » Acreditación: 18 ECTS
- » Dedicación: 16h/semana
- » Horario: a tu ritmo
- » Exámenes: online

Acceso web: [www.techtute.com/medicina/experto-universitario/experto-tumores-infrecuentes-digestivos-ginecologicos-hereditarios](http://www.techtute.com/medicina/experto-universitario/experto-tumores-infrecuentes-digestivos-ginecologicos-hereditarios)

# Índice

01

Presentación

---

*pág. 4*

02

Objetivos

---

*pág. 8*

03

Dirección del curso

---

*pág. 12*

04

Estructura y contenido

---

*pág. 16*

05

Metodología

---

*pág. 22*

06

Titulación

---

*pág. 30*

# 01

# Presentación

En el ámbito de la oncología aún queda mucho por descubrir, sobre todo en ese tipo de tumores infrecuentes que, por su baja incidencia, no han sido profundamente estudiados. Ello requiere especialistas cualificados y enfocados a esta área que puedan ofrecer tratamientos más efectivos, motivo por el que TECH ha creado este programa. Así, este plan de estudios centrado en los Tumores Infrecuentes Digestivos, Ginecológicos y Hereditarios, tiene por objetivo capacitar al alumno para lograr reducir la cifra de fallecimientos por estas causas. Se trata de un programa elaborado por profesionales de reconocido prestigio nacional e internacional que han volcado sus conocimientos y experiencia para dotar al alumno de las herramientas necesarias para lograrlo, avanzando en su camino hacia la excelencia académica dentro de la oncología más desconocida.







“

*Aumenta tus capacidades: en este programa aprenderás a reconocer los tipos infrecuentes de cáncer de mama, los aspectos más específicos de su abordaje y la complejidad de su tratamiento, con rigor y excelencia”*

El Experto Universitario en Tumores Infrecuentes Digestivos, Ginecológicos y Hereditarios ha sido diseñado con el objetivo de preparar a los especialistas en este campo, contando con los conocimientos más avanzados y actualizados en la materia.

Los tumores digestivos poco frecuentes incluyen una variedad heterogénea de patologías con muy diferente enfoque diagnóstico, terapéutico y pronóstico. Según la clasificación de la Organización Mundial de la Salud, se incluyen en esta categoría los siguientes tumores: de intestino delgado, apendiculares, carcinoma de canal anal, tumores del hígado y de las vías biliares intrahepáticas, neoplasias de la vesícula biliar y de las vías biliares extrahepáticas, y tumores del estroma gastrointestinal.

Los tumores poco frecuentes de origen ginecológico suponen, en muchas ocasiones, retos para el especialista que solo los aborda en pocas ocasiones, de ahí la necesidad de entrenarse y mantenerse familiarizados con el manejo de estas patologías. Por su parte, las neoplasias urológicas son en sí mismas un grupo infrecuente de tumores. Estos tumores pueden ser raros por su localización, como el carcinoma de pene, o por mostrar una histología atípica en el contexto de la localización en la que asientan, por ejemplo, los tumores neuroendocrinos de la próstata.

La parte común de todos ellos es que son desconocidos y poco estudiados, por lo que no hay una gran documentación al respecto. En buena parte de los casos, ante la ausencia de ensayos clínicos en estas patologías, debido al escaso número de pacientes, el manejo terapéutico suele estar basado en la extrapolación de los datos existentes para neoplasias de similar localización y frecuencia más elevada.

En este programa también habrá oportunidad para estudiar los grandes síndromes hereditarios desde una perspectiva clínica y molecular. En el momento actual, todo oncólogo debe interrogar a sus pacientes sobre sus antecedentes familiares, y es imprescindible que posea, como mínimo, un conocimiento basal de las agrupaciones familiares.

Los alumnos podrán realizar el programa a su ritmo, sin estar sujetos a horarios cerrados ni a los desplazamientos propios de la docencia presencial, por lo que podrán compaginarlo con el resto de sus obligaciones diarias.

Este **Experto Universitario en Tumores Infrecuentes Digestivos, Ginecológicos y Hereditarios** contiene el programa científico más completo y actualizado del mercado. Sus características más destacadas son:

- ♦ El desarrollo de casos prácticos presentados por expertos en oncología
- ♦ Los contenidos gráficos, esquemáticos y eminentemente prácticos con los que están concebidos recogen una información científica y práctica sobre aquellas disciplinas indispensables para el ejercicio profesional
- ♦ Las novedades sobre el tratamiento de Tumores Infrecuentes Digestivos, Ginecológicos y Hereditarios
- ♦ Los ejercicios prácticos donde realizar el proceso de autoevaluación para mejorar el aprendizaje
- ♦ Su especial hincapié en metodologías innovadoras en el diagnóstico y tratamiento de Tumores Infrecuentes Digestivos, Ginecológicos y Hereditarios
- ♦ Las lecciones teóricas, preguntas al experto, foros de discusión de temas controvertidos y trabajos de reflexión individual
- ♦ La disponibilidad de acceso a los contenidos desde cualquier dispositivo fijo o portátil con conexión a internet



*Actualízate! Profundiza en tus conocimientos sobre cáncer infrecuente ginecológico”*

“

*Adquirirás competencias en el enfoque molecular que permite poder llevar a cabo un tratamiento eficaz con terapias dirigidas, como es el caso de GIST”*

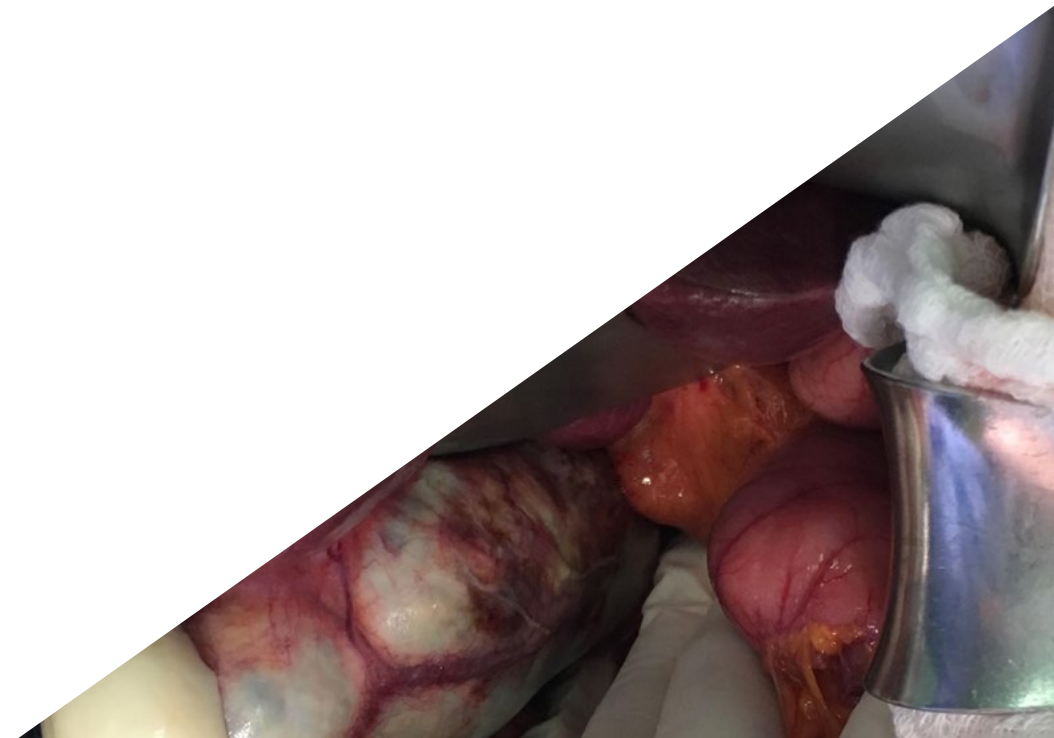
Incluye, en su cuadro docente, a profesionales pertenecientes al ámbito de la oncología, que vierten en este programa la experiencia de su trabajo, además de reconocidos especialistas de sociedades de referencia y universidades de prestigio.

Su contenido multimedia, elaborado con la última tecnología educativa, permitirá al profesional un aprendizaje situado y contextual, es decir, un entorno simulado que proporcionará una capacitación inmersiva programada para entrenarse ante situaciones reales.

El diseño de este programa se centra en el Aprendizaje Basado en Problemas, mediante el cual el especialista deberá tratar de resolver las distintas situaciones de práctica profesional que se le planteen a lo largo del curso académico. Para ello, el profesional contará con la ayuda de un novedoso sistema de vídeo interactivo realizado por reconocidos expertos.

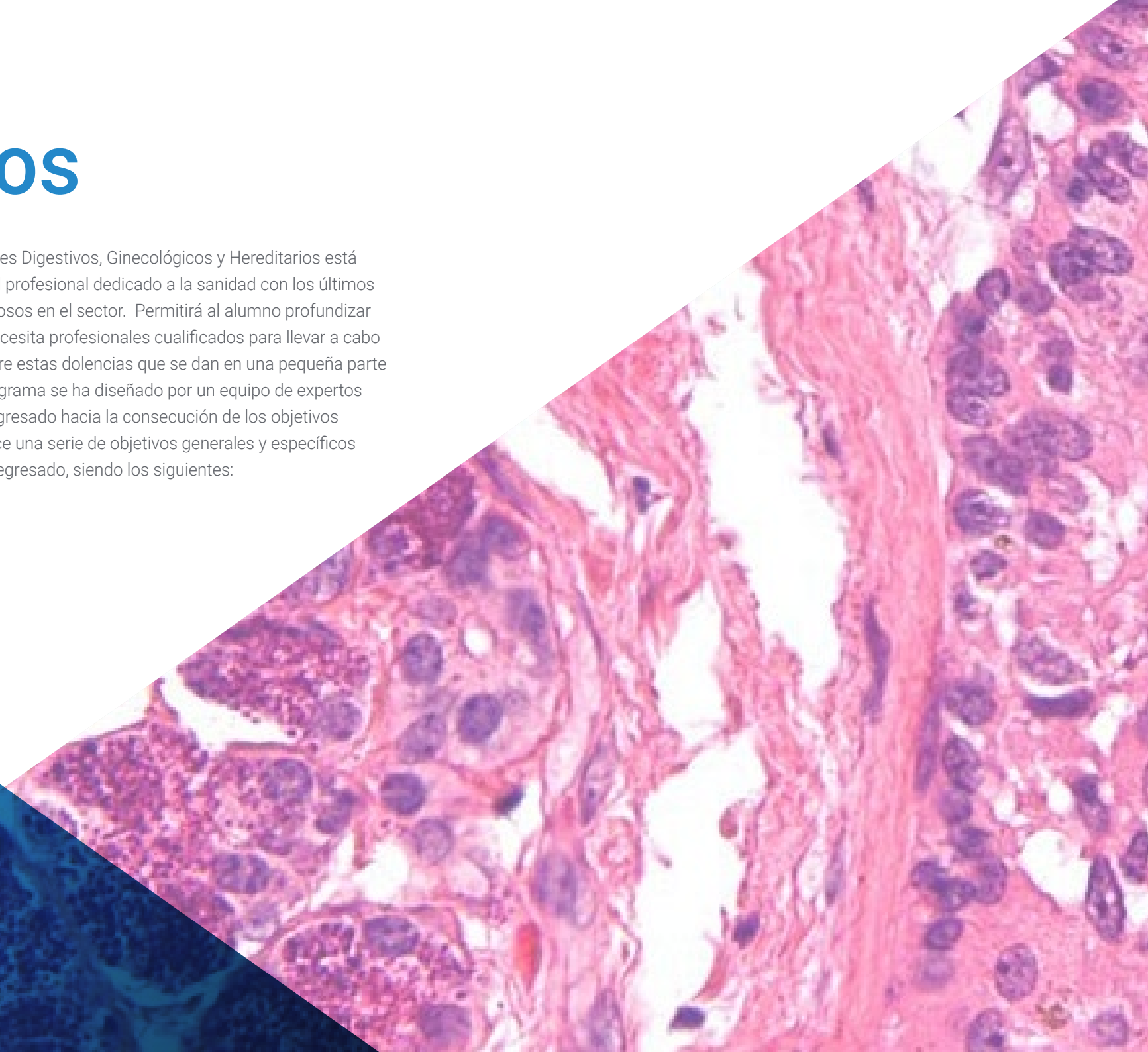
*Estudiarás en profundidad el cáncer de tiroides y los tumores neuroendocrinos, llegando a diagnosticar y tratar este grupo de neoplasias con éxito.*

*Conoce de manera profunda los síndromes hereditarios poco frecuentes desde una perspectiva clínica y molecular gracias a este programa de TECH.*



# 02 Objetivos

El programa en Tumores Infrecuentes Digestivos, Ginecológicos y Hereditarios está orientado a facilitar la actuación del profesional dedicado a la sanidad con los últimos avances y tratamientos más novedosos en el sector. Permitirá al alumno profundizar en un campo de la medicina que necesita profesionales cualificados para llevar a cabo las investigaciones pertinentes sobre estas dolencias que se dan en una pequeña parte de la población mundial. Así, el programa se ha diseñado por un equipo de expertos cuyo temario capacitará al futuro egresado hacia la consecución de los objetivos propuestos. Por ello, TECH establece una serie de objetivos generales y específicos para mayor satisfacción del futuro egresado, siendo los siguientes:





A large, detailed microscopic image of tissue, likely stained with hematoxylin and eosin (H&E), showing various cellular structures and nuclei. The image is positioned on the left side of the slide, partially overlapping a blue diagonal background element.

“

*El objetivo de TECH eres tú, por eso se vuelca en dotarte de las mejores herramientas para que prosperes en tu vida profesional"*



## Objetivos generales

---

- ◆ Adquirir conceptos y conocimiento en relación a la epidemiología, clínica, diagnóstico y tratamiento de los tumores infrecuentes, los diagnósticos agnósticos y los cánceres de origen desconocido
- ◆ Saber aplicar los algoritmos diagnósticos y evaluar el pronóstico de esta patología
- ◆ Ser capaz de integrar conocimientos y enfrentarse a la complejidad de formular juicios clínicos y diagnósticos a partir de la información clínica disponible
- ◆ Saber aplicar los conocimientos adquiridos y su capacidad de resolución de problemas en entornos nuevos o poco conocidos dentro de contextos más amplios (o multidisciplinares) relacionados con esta área de estudio
- ◆ Saber establecer planes terapéuticos complejos en el contexto de la patología que nos ocupa. Conocer de manera más profunda, las redes específicas de tratamiento, centros de referencia, ensayos clínicos
- ◆ Incorporar las nuevas tecnologías a la práctica habitual, conociendo sus avances, sus limitaciones y su potencial futuro
- ◆ Adquirir conocimientos acerca de las herramientas de biología molecular para el estudio de estos tumores
- ◆ Conocer profundamente y utilizar los registros de tumores
- ◆ Conocer y utilizar los comités moleculares presenciales o virtuales
- ◆ Entender aspectos fundamentales del funcionamiento de los biobancos
- ◆ Especializarse en las herramientas de relación interprofesional para el tratamiento del cáncer huérfano, agnóstico y de origen desconocido y acceder a las redes de expertos en los diferentes grupos de patología
- ◆ Saber aplicar el conocimiento para la resolución de problemas clínicos e investigacionales en el área de la patología poco frecuente
- ◆ Saber comunicar conclusiones, y los conocimientos y razones últimas que las sustentan, a públicos especializados y no especializados de un modo claro y sin ambigüedades
- ◆ Adquirir las habilidades de aprendizaje que permitan continuar estudiando de un modo que habrá de ser en gran medida autodirigido o autónomo
- ◆ Poseer y comprender conocimientos que aporten una base u oportunidad de ser originales en el desarrollo y/o aplicación de ideas, a menudo en un contexto de investigación
- ◆ Entender la responsabilidad social debida hacia las enfermedades poco frecuentes



## Objetivos específicos

### Módulo 1. Tumores digestivos infrecuentes. Tumores neuroendocrinos digestivos. Cáncer de tiroides

- ◆ Conocer en profundidad un grupo patologías heterogéneo con muy diferente enfoque diagnóstico, terapéutico y pronóstico, que engloba: tumores de intestino delgado, tumores apendiculares, carcinoma de canal anal, tumores del hígado y de las vías biliares intrahepáticas, neoplasias de la vesícula biliar y de las vías biliares extrahepáticas y tumores del estroma gastrointestinal
- ◆ Adquirir competencias en el enfoque molecular que permita poder llevar a cabo un tratamiento eficaz con terapias dirigidas, como es el caso de GIST (tumores del estroma gastrointestinal) o más recientemente los carcinomas de la vía biliar
- ◆ Estudiar el cáncer de tiroides y los tumores neuroendocrinos. Adquirir la capacidad de diagnosticar y tratar este grupo de neoplasias
- ◆ Especializarse en los tumores neuroendocrinos y adquirir la competencia para su abordaje en el contexto del equipo multidisciplinar

### Módulo 2. Tumores infrecuentes del área ginecológica. Tumores raros de la mama. Oncología genitourinaria de los tumores poco frecuentes

- ◆ Profundizar en las neoplasias urológicas huérfanas
- ◆ Afrontar la patología urológica poco frecuente en cuanto a sus aspectos clínicos, diagnósticos y terapéuticos, con especial hincapié al desarrollo molecular acaecido en los últimos años, en que muchos de estos tumores empiezan a ser tributarios de un abordaje molecular
- ◆ Actualizar conocimientos en cáncer infrecuente ginecológico
- ◆ Reconocer los tipos infrecuentes de cáncer de mama, los aspectos más específicos de su abordaje y la complejidad de su tratamiento

### Módulo 3. Síndromes Hereditarios, desde la biología a la aplicación clínica. Tumores pediátricos y tumores del niño en el adulto

- ◆ Conocer de manera profunda los síndromes hereditarios poco frecuentes desde una perspectiva clínica y molecular
- ◆ Disponer de un conocimiento suficiente de la neoplasia infrecuente, su relación con la herencia y los criterios de derivación a una unidad de referencia
- ◆ Adquirir conocimiento sobre el cáncer pediátrico. Conocer los criterios para considerarse un tumor como tal
- ◆ Capacitarse para el diagnóstico y el tratamiento de estas entidades clínicas



*Aprovecha la oportunidad y da el paso para ponerte al día en las últimas novedades en Tumores Infrecuentes Digestivos, Ginecológicos y Hereditario"*

# 03

## Dirección del curso

La Universidad de TECH cuenta con profesionales de renombre para que el alumno adquiera un conocimiento sólido en la especialidad médica de este Experto. Por ello, el presente plan de estudios cuenta con un equipo altamente cualificado, de referencia en oncología que ofrecerán las mejores herramientas para el alumno en el desarrollo de sus capacidades durante el curso. Además, participan en su diseño y elaboración otros expertos de reconocido prestigio que completan el programa de un modo interdisciplinar, aportando una visión amplia y completa sobre el enfoque de los tumores infrecuentes digestivos, ginecológicos y hereditarios. Por ello, gracias a este programa, TECH promueve además el desarrollo de las facultades investigadoras del alumno, en pos del avance científico-médico y la mejora de los pacientes que sufren estas extrañas patologías.





The image shows a surgical room with two monitors. The left monitor, a Sony model, displays a close-up of a surgical procedure with red and pink tissue. The right monitor shows a different view, possibly a wider field or a different stage of the surgery. The room is dimly lit with a blueish tint, and various medical equipment is visible in the background.

“

*Avanza en tu carrera aprendiendo  
de los mejores del sector, cuya  
experiencia te servirá de referente”*

## Dirección



### Dra. Beato, Carmen

- ♦ Oncólogo Médico Hospital Universitario Virgen Macarena. Unidad de Tumores Urológicos, Infrecuentes y de Origen desconocido
- ♦ Experto en Inmuno-Oncología
- ♦ Máster en Cuidados Paliativos
- ♦ Experta en Ensayos Clínicos
- ♦ Vocal Grupo Español de Tumores Huérfanos e Infrecuentes (GETHI)
- ♦ Secretaria Grupo Español Cáncer Origen Desconocido (GECOD)

## Profesores

### Dr. García-Donas Jiménez, Jesús

- ♦ Oncólogo Médico. Unidad de Tumores Urológicos, Ginecológicos y Dermatológicos
- ♦ Director del Laboratorio de Oncología Translacional
- ♦ Experto en Inmuno-Oncología
- ♦ Centro Integral Oncología Clara Campal
- ♦ Tesorero Grupo Español de Tumores Huérfanos e Infrecuentes (GETHI)

### Dra. Fernández Pérez, Isaura

- ♦ Oncólogo Médico. Unidad de Cáncer de Mama, Ginecológicos, Origen Desconocido y Sistema Nervioso Central. Complejo Hospitalario Universitario de Vigo-Hospital Álvaro Cunqueiro
- ♦ Vocal Grupo Español Cáncer Origen Desconocido (GECOD)

### Dr. García, David

- ♦ Pediatra oncólogo. Hospital Universitario Virgen Macarena

### Dr. Henao Carrasco, Fernando

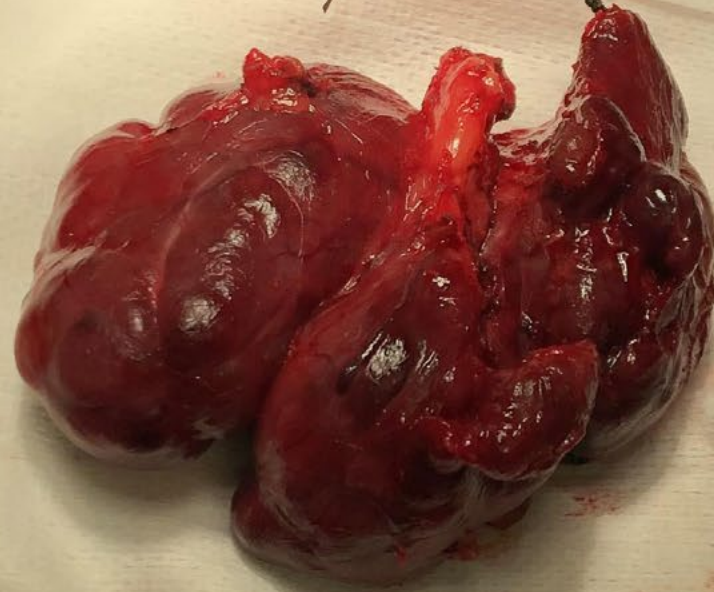
- ♦ Oncólogo Médico. Unidad Cáncer de mama, Cáncer Hereditario y Linfomas. Hospital Universitario Virgen Macarena

### Dra. Morillo Rojas, María Dolores

- ♦ Médico especialista en Oftalmología. Hospital Universitario Virgen del Rocío

### Dr. Reina Zoilo, Juan José

- ♦ Oncólogo Médico. Unidad de Tumores Digestivos y Neuroendocrino. Hospital Universitario Virgen Macarena





# 04

## Estructura y contenido

La estructura de los contenidos de este programa se ha diseñado en base a los requerimientos que demanda la medicina sobre la especialización en Tumores Infrecuentes Digestivos, Ginecológicos y Hereditarios, un ámbito aún poco estudiado que necesita a expertos cualificados. Se trata de un programa imprescindible para todo aquel profesional de la medicina que quiera investigar dentro de esta área, cuyo estudio es de vital importancia para lograr mejoras de los pacientes y un mayor conocimiento de la incidencia de los tratamientos oncológicos. Así, el contenido del programa se ha estructurado de tal manera que comprende toda la información necesaria para el alumno en su camino hacia la excelencia médica orientada a este campo, contando con los avances de las nuevas tecnologías aplicadas en medicina y las últimas actualizaciones del sector, avanzando con éxito en su trayectoria académica.





“

*El mejor plan de estudios para el mejor estudiante. TECH se alía con expertos de prestigio para dotarte con material de calidad”*

## Módulo 1. Tumores digestivos infrecuentes. Tumores neuroendocrinos digestivos. Cáncer de tiroides

- 1.1. Tumores de intestino delgado. Tumores apendiculares
    - 1.1.1. Tumores del intestino delgado
      - 1.1.1.1. Epidemiología. Factores de riesgo
      - 1.1.1.2. Patogénesis, perfil molecular y síndromes hereditarios
      - 1.1.1.3. Características clínicas. Subtipos histológicos
      - 1.1.1.4. Diagnóstico y estadiaje. Pronóstico
      - 1.1.1.5. Tratamiento enfermedad localizada. Seguimiento
      - 1.1.1.6. Tratamiento enfermedad metastásica
    - 1.1.2. Tumores apendiculares
      - 1.1.2.1. Epidemiología
      - 1.1.2.2. Histología. Estadiaje
      - 1.1.2.3. Clínica. Diagnóstico
      - 1.1.2.4. Tratamiento enfermedad localizada
      - 1.1.2.5. Tratamiento enfermedad metastásica
      - 1.1.2.6. Pseudomixoma peritoneal
  - 1.2. Cáncer del canal anal
    - 1.2.1. Epidemiología. Factores de riesgo
    - 1.2.2. VPH, genotipos. Patogénesis molecular
    - 1.2.3. Anatomía Patológica. Estadiaje
    - 1.2.4. Clínica. Diagnóstico
    - 1.2.5. Tratamiento de la enfermedad localizada. Seguimiento
    - 1.2.6. Tratamiento enfermedad metastásica. Inmunoterapia
  - 1.3. Tumores del hígado y de las vías biliares intrahepáticas. Neoplasias de la vesícula biliar y de las vías biliares extrahepáticas
    - 1.3.1. Hepatocarcinoma
      - 1.3.1.1. Aspectos epidemiológicos
      - 1.3.1.2. Proceso diagnóstico
      - 1.3.1.3. Estadificación
      - 1.3.1.4. Manejo de la enfermedad local: trasplante vs. Resección
      - 1.3.1.5. Manejo de la enfermedad local: técnicas ablativas
      - 1.3.1.6. Manejo de la enfermedad localmente avanzada
        - 1.3.1.6.1. Radioembolización
        - 1.3.1.6.2. Quimioembolización transarterial
        - 1.3.1.6.3. Radioterapia
    - 1.3.1.7. Tratamiento de la enfermedad metastásica
  - 1.3.2. Tumores de la vía biliar
    - 1.3.2.1. Caracterización de las tres entidades que conforman el grupo
    - 1.3.2.2. Aspectos epidemiológicos
    - 1.3.2.3. Factores de riesgo
    - 1.3.2.4. Expresividad clínica
    - 1.3.2.5. Aspectos diagnósticos
    - 1.3.2.6. Criterios de irresecabilidad
    - 1.3.2.7. Aspectos histológicos
    - 1.3.2.8. Aspectos moleculares. Clasificación molecular
    - 1.3.2.9. Alteraciones genómicas descritas
    - 1.3.2.10. Tratamiento de la enfermedad localizada
      - 1.3.2.10.1. Cirugía
      - 1.3.2.10.2. Criterios de adyuvancia
      - 1.3.2.10.3. Seguimiento
    - 1.3.2.11. Tratamiento de la enfermedad avanzada
      - 1.3.2.11.1. Tratamiento de la enfermedad localmente avanzada
      - 1.3.2.11.2. Tratamiento de la enfermedad metastásica
    - 1.3.2.12. Seguimiento
- 1.4. Tumores del estroma gastrointestinal
  - 1.4.1. Aspectos clínicos y epidemiológicos
  - 1.4.2. Proceso diagnóstico de los GIST
    - 1.4.2.1. Radiología
    - 1.4.2.2. Histología
    - 1.4.2.3. Biología molecular
  - 1.4.3. Tratamiento de la enfermedad localizada
    - 1.4.3.1. Aspectos quirúrgicos
    - 1.4.3.2. Factores pronósticos tras la resección
    - 1.4.3.3. Tratamiento adyuvante
    - 1.4.3.4. Tratamiento Neoadyuvante



- 1.4.4. Tratamiento de la enfermedad avanzada
  - 1.4.4.1. Cirugía en el contexto de la enfermedad avanzada
  - 1.4.4.2. Tratamiento sistémico
  - 1.4.4.3. Seguimiento
- 1.5. Tumores neuroendocrinos: tumores del intestino delgado
  - 1.5.1. Epidemiología
  - 1.5.2. Anatomía Patológica. Grado histológico. Ki67 e índice mitótico
  - 1.5.3. Factores moleculares. Biomarcadores
  - 1.5.4. Clínica. Síndrome carcinoide
  - 1.5.5. Diagnóstico y estadiaje. Pronóstico
  - 1.5.6. Tratamiento enfermedad localizada. Seguimiento
  - 1.5.7. Tratamiento enfermedad metastásica. Tratamiento hipersecreción hormonal
- 1.6. Tumores neuroendocrinos: tumores pancreáticos
  - 1.6.1. Epidemiología
  - 1.6.2. Anatomía patológica. Grado histológico
  - 1.6.3. Factores moleculares. Biomarcadores
  - 1.6.4. Clínica. Síndrome carcinoide
  - 1.6.5. Diagnóstico y estadiaje. Pronóstico
  - 1.6.6. Tratamiento enfermedad localizada. Seguimiento
  - 1.6.7. Tratamiento enfermedad metastásica. Tratamiento síndromes hipersecreción hormonal
  - 1.6.8. Tratamiento líneas avanzadas
- 1.7. Cáncer de tiroides
  - 1.7.1. Introducción
  - 1.7.2. Incidencia y epidemiología
  - 1.7.3. Aspectos clínicos y diagnósticos
  - 1.7.4. Aspectos generales del tratamiento
  - 1.7.5. Recomendaciones de las guías y nivel de evidencia
- 1.8. Cáncer diferenciado de tiroides
  - 1.8.1. Diagnóstico, anatomía patológica y biología molecular
  - 1.8.2. Estadificación y evaluación de riesgo
  - 1.8.3. Manejo del tumor primario
  - 1.8.4. Manejo de la enfermedad avanzada
  - 1.8.5. Seguimiento y largos supervivientes

- 1.9. Cáncer de tiroides anaplásico
  - 1.9.1. Diagnóstico, anatomía patológica y biología molecular
  - 1.9.2. Estadificación y evaluación de riesgo
  - 1.9.3. Manejo del tumor primario
  - 1.9.4. Manejo de la enfermedad avanzada
  - 1.9.5. Seguimiento y largos supervivientes
- 1.10. Cáncer medular de tiroides
  - 1.10.1. Diagnóstico, anatomía patológica y biología molecular
  - 1.10.2. Estadificación y evaluación de riesgo
  - 1.10.3. Manejo del tumor primario
  - 1.10.4. Manejo de la enfermedad avanzada
  - 1.10.5. Seguimiento y largos supervivientes

## Módulo 2. Tumores infrecuentes del área ginecológica. Tumores raros de la mama. Oncología genitourinaria de los tumores poco frecuentes

- 2.1. Cáncer de ovario infrecuente
  - 2.1.1. Tumores de los cordones sexuales
  - 2.1.2. Tumor de la granulosa
  - 2.1.3. Tumores germinales de la mujer
  - 2.1.4. Sarcomas del ovario
  - 2.1.5. Cáncer de ovario hereditario
- 2.2. Cáncer uterino infrecuente
  - 2.2.1. Adenosarcoma
  - 2.2.2. Tumor mulleriano mixto
  - 2.2.3. Sarcoma uterino
  - 2.2.4. Carcinoma endometrial hereditario
- 2.3. Cáncer de cérvix infrecuente
  - 2.3.1. Adenocarcinoma
  - 2.3.2. Cáncer de cérvix no asociado a HPV
  - 2.3.3. Sarcomas de cérvix
- 2.4. Otros tumores infrecuentes del área ginecológica
  - 2.4.1. Cáncer de vulva
  - 2.4.2. Cáncer vagina
- 2.5. Tumores raros de la mama
  - 2.5.1. Clasificación de los tumores raros de la mama
  - 2.5.2. Aspectos diagnósticos y terapéuticos
- 2.6. Tumores germinales
  - 2.6.1. Aspectos generales: etiología y epidemiología
  - 2.6.2. Aspectos clínicos y clasificación
  - 2.6.3. Aspectos diagnósticos y terapéuticos de los tumores germinales
- 2.7. Tumores de baja incidencia en la próstata
  - 2.7.1. Adenocarcinoma con variantes histológicas
    - 2.7.1.1. Adenocarcinoma NOS
    - 2.7.1.2. Adenocarcinoma de las células acinares
    - 2.7.1.3. Adenocarcinoma mucinoso
    - 2.7.1.4. Adenocarcinoma en anillo de sello
    - 2.7.1.5. Adenocarcinoma con diferenciación neuroendocrina
    - 2.7.1.6. Adenocarcinoma oxifílico
    - 2.7.1.7. Adenocarcinoma *Spindle Cell*
    - 2.7.1.8. Carcinoma linfoepitelial
  - 2.7.2. Carcinoma de células escamosas con variantes histológicas
    - 2.7.2.1. Carcinoma escamoso
    - 2.7.2.2. Carcinoma adenoescamoso
  - 2.7.3. Carcinoma infiltrante de los ductos
    - 2.7.3.1. Carcinoma cribiforme
    - 2.7.3.2. Carcinoma sólido NOS
    - 2.7.3.3. Adenocarcinoma papilar NOS
  - 2.7.4. Carcinoma de las células transicionales
  - 2.7.5. Tumores glándula salivar-like
    - 2.7.5.1. Carcinoma cístico adenoide
    - 2.7.5.2. Carcinoma basaloide
    - 2.7.5.3. Carcinoma de células basales
  - 2.7.6. Nueva ordenación molecular en cáncer de próstata
- 2.8. Tumores infrecuentes de la vejiga y tracto urinario superior
  - 2.8.1. Carcinoma de células transicionales
  - 2.8.2. Carcinoma escamoso con variantes



- 2.8.3. Adenocarcinoma con variantes
- 2.8.4. Tumores glándula *salivar-Like*
- 2.8.5. Subtipos moleculares del cáncer de vejiga
- 2.9. Tumores renales poco frecuentes
  - 2.9.1. Aspectos generales del cáncer renal no célula clara
  - 2.9.2. Epidemiología y etiopatogenia
  - 2.9.3. Clasificación de los tumores renales no de células claras
  - 2.9.4. Diagnóstico y tratamiento
- 2.10. Cáncer de pene
  - 2.10.1. Epidemiología y etiopatogenia
  - 2.10.2. Aspectos clínicos y diagnósticos
  - 2.10.3. Estadificación del cáncer de pene
  - 2.10.4. Enfermedad localizada
  - 2.10.5. Enfermedad localmente avanzada y metastásica

### Módulo 3. Síndromes hereditarios, desde la biología a la aplicación clínica. Tumores pediátricos y tumores del niño en el adulto

- 3.1. Predisposición hereditaria a tumores endocrinos y neuroendocrinos
  - 3.1.1. Aspectos clínicos
  - 3.1.2. Aspectos moleculares
- 3.2. Melanoma familiar y genodermatosis
  - 3.2.1. Aspectos generales
  - 3.2.2. Aspectos clínicos
  - 3.2.3. Aspectos moleculares
- 3.3. Neurofibromatosis. Síndrome de Li Fraumeni
  - 3.3.1. Aspectos generales de la neurofibromatosis
  - 3.3.2. Aspectos clínicos
  - 3.3.3. Aspectos moleculares
  - 3.3.4. Aspectos generales del síndrome de Li Fraumeni
  - 3.3.5. Aspectos clínicos
  - 3.3.6. Aspectos moleculares
- 3.4. Síndromes hereditarios en el niño
  - 3.4.1. Aspectos generales
  - 3.4.2. Aspectos clínicos
  - 3.4.3. Aspectos moleculares
- 3.5. Aspectos generales del cáncer pediátrico
  - 3.5.1. Epidemiología y Etiopatogenia
  - 3.5.2. Aspectos clínicos del cáncer pediátrico
  - 3.5.3. Aspectos diagnósticos y terapéuticos
  - 3.5.4. Biología molecular y su aplicación al cáncer pediátrico
- 3.6. Tumores intraoculares
  - 3.6.1. Meduloepitelioma
  - 3.6.2. Retinoblastoma
- 3.7. Tumores oculares del niño
  - 3.7.1. Tumores orbitarios
    - 3.7.1.1. Rbdomiosarcoma
    - 3.7.1.2. Adenoma pleomorfo de la glándula lagrimal
    - 3.7.1.3. Metástasis orbitarias
  - 3.7.2. Tumores intraoculares
    - 3.7.2.1. Rbdomiosarcoma
    - 3.7.2.2. Adenoma pleomorfo de la glándula lagrimal
- 3.8. Tumores óseos, germinales y otros tumores pediátricos
  - 3.8.1. Sarcoma de Ewing
  - 3.8.2. Tumores de células germinales
  - 3.8.3. Otros tumores pediátricos
- 3.9. Cuidados Paliativos en el niño
  - 3.9.1. Aspectos peculiares de los CP en el niño con cáncer
- 3.10. Tumores del niño en el adulto
  - 3.10.1. Aspectos generales de los tumores del niño en el adulto
  - 3.10.2. Clasificación de los tumores del desarrollo
  - 3.10.3. Aspectos diagnósticos
  - 3.10.4. Dificultades en su tratamiento
  - 3.10.5. Nuevos abordajes en el manejo de los tumores del niño en el adulto: nuevos diseños metodológicos

05

# Metodología

Este programa de capacitación ofrece una forma diferente de aprender. Nuestra metodología se desarrolla a través de un modo de aprendizaje de forma cíclica: ***el Relearning***.

Este sistema de enseñanza es utilizado, por ejemplo, en las facultades de medicina más prestigiosas del mundo y se ha considerado uno de los más eficaces por publicaciones de gran relevancia como el ***New England Journal of Medicine***.



“

*Descubre el Relearning, un sistema que abandona el aprendizaje lineal convencional, para llevarte a través de sistemas cíclicos de enseñanza: una forma de aprender que ha demostrado su enorme eficacia, especialmente en las materias que requieren memorización”*

## TECH emplea el Método del caso

Ante una determinada situación, ¿qué debería hacer un profesional? A lo largo del programa, los estudiantes se enfrentarán a múltiples casos clínicos simulados, basados en pacientes reales en los que deberán investigar, establecer hipótesis y, finalmente, resolver la situación. Existe abundante evidencia científica sobre la eficacia del método. Los especialistas aprenden mejor, más rápido y de manera más sostenible en el tiempo.

*Con TECH podrás experimentar una forma de aprender que está moviendo los cimientos de las Universidades tradicionales de todo el mundo.*



Según el Dr Gervas, el caso clínico es la presentación comentada de un paciente, o grupo de pacientes, que se convierte en «caso», en un ejemplo o modelo que ilustra algún componente clínico peculiar, bien por su poder docente, bien por su singularidad o rareza. Es esencial que el caso se apoye en la vida profesional actual, intentando recrear los condicionantes reales en la práctica profesional del médico.



“

*¿Sabías qué este método fue desarrollado en 1912 en Harvard para los estudiantes de Derecho? El método del caso consistía en presentarles situaciones complejas reales para que tomaran decisiones y justificasen cómo resolverlas. En 1924 se estableció como método estándar de enseñanza en Harvard”*

La eficacia del método se justifica con cuatro logros fundamentales:

1. Los alumnos que siguen este método no solo consiguen la asimilación de conceptos, sino un desarrollo de su capacidad mental mediante ejercicios de evaluación de situaciones reales y aplicación de conocimientos.
2. El aprendizaje se concreta de una manera sólida en capacidades prácticas que permiten al alumno una mejor integración en el mundo real.
3. Se consigue una asimilación más sencilla y eficiente de las ideas y conceptos, gracias al planteamiento de situaciones que han surgido de la realidad.
4. La sensación de eficiencia del esfuerzo invertido se convierte en un estímulo muy importante para el alumnado, que se traduce en un interés mayor en los aprendizajes y un incremento del tiempo dedicado a trabajar en el curso.





## Relearning Methodology

TECH potencia el uso del método del caso de Harvard con la mejor metodología de enseñanza 100 % online del momento: el Relearning.

Esta Universidad es la primera en el mundo que combina el estudio de casos clínicos con un sistema de aprendizaje 100% online basado en la reiteración, que combina un mínimo de 8 elementos diferentes en cada lección, y que suponen una auténtica revolución con respecto al simple estudio y análisis de casos.

*El profesional aprenderá mediante casos reales y resolución de situaciones complejas en entornos simulados de aprendizaje. Estos simulacros están desarrollados a partir de software de última generación que permiten facilitar el aprendizaje inmersivo.*



Situado a la vanguardia pedagógica mundial, el método Relearning ha conseguido mejorar los niveles de satisfacción global de los profesionales que finalizan sus estudios, con respecto a los indicadores de calidad de la mejor universidad online en habla hispana (Universidad de Columbia).

Con esta metodología, se han capacitado más de 250.000 médicos con un éxito sin precedentes, en todas las especialidades clínicas con independencia de la carga de cirugía. Esta metodología pedagógica está desarrollada en entorno de máxima exigencia, con un alumnado universitario de un perfil socioeconómico alto y una media de edad de 43,5 años.

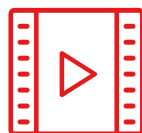
*El relearning te permitirá aprender con menos esfuerzo y más rendimiento, implicándote más en tu especialización, desarrollando el espíritu crítico, la defensa de argumentos y el contraste de opiniones: una ecuación directa al éxito.*

En nuestro programa, el aprendizaje no es un proceso lineal, sino que sucede en espiral (aprender, desaprender, olvidar y reaprender). Por eso, se combinan cada uno de estos elementos de forma concéntrica.

La puntuación global que obtiene el sistema de aprendizaje de TECH es de 8.01, con arreglo a los más altos estándares internacionales.



Este programa ofrece los mejores materiales educativos, preparados a conciencia para los profesionales:



#### Material de estudio

Todos los contenidos didácticos son creados por los especialistas que van a impartir el curso, específicamente para él, de manera que el desarrollo didáctico sea realmente específico y concreto.

Estos contenidos son aplicados después al formato audiovisual, para crear el método de trabajo online de TECH. Todo ello, con las técnicas más novedosas que ofrecen piezas de gran calidad en todos y cada uno los materiales que se ponen a disposición del alumno.



#### Técnicas quirúrgicas y procedimientos en video

TECH acerca al alumno las técnicas más novedosas, los últimos avances educativos y al primer plano de la actualidad en técnicas médicas. Todo esto, en primera persona, con el máximo rigor, explicado y detallado para contribuir a la asimilación y comprensión del estudiante. Y lo mejor de todo, pudiéndolo ver las veces que quiera.



#### Resúmenes interactivos

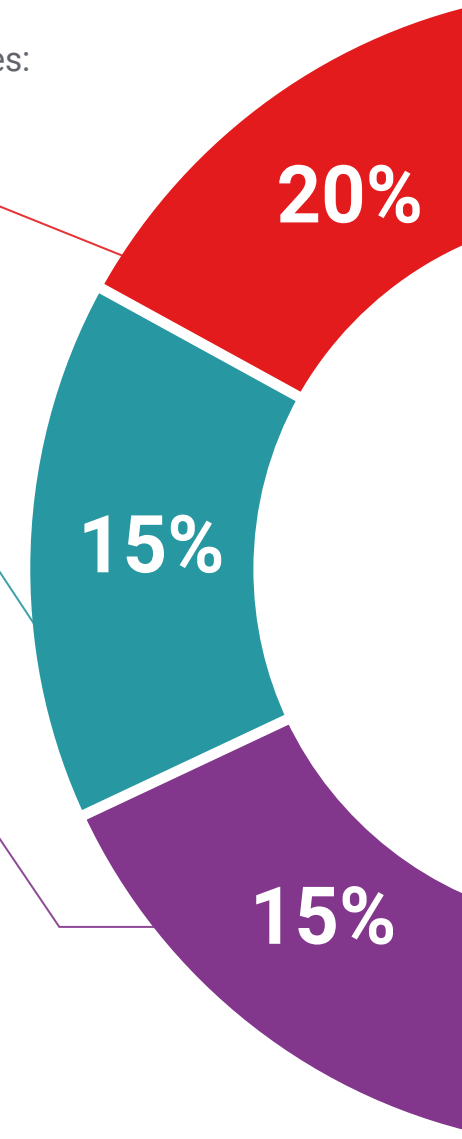
El equipo de TECH presenta los contenidos de manera atractiva y dinámica en píldoras multimedia que incluyen audios, vídeos, imágenes, esquemas y mapas conceptuales con el fin de afianzar el conocimiento.

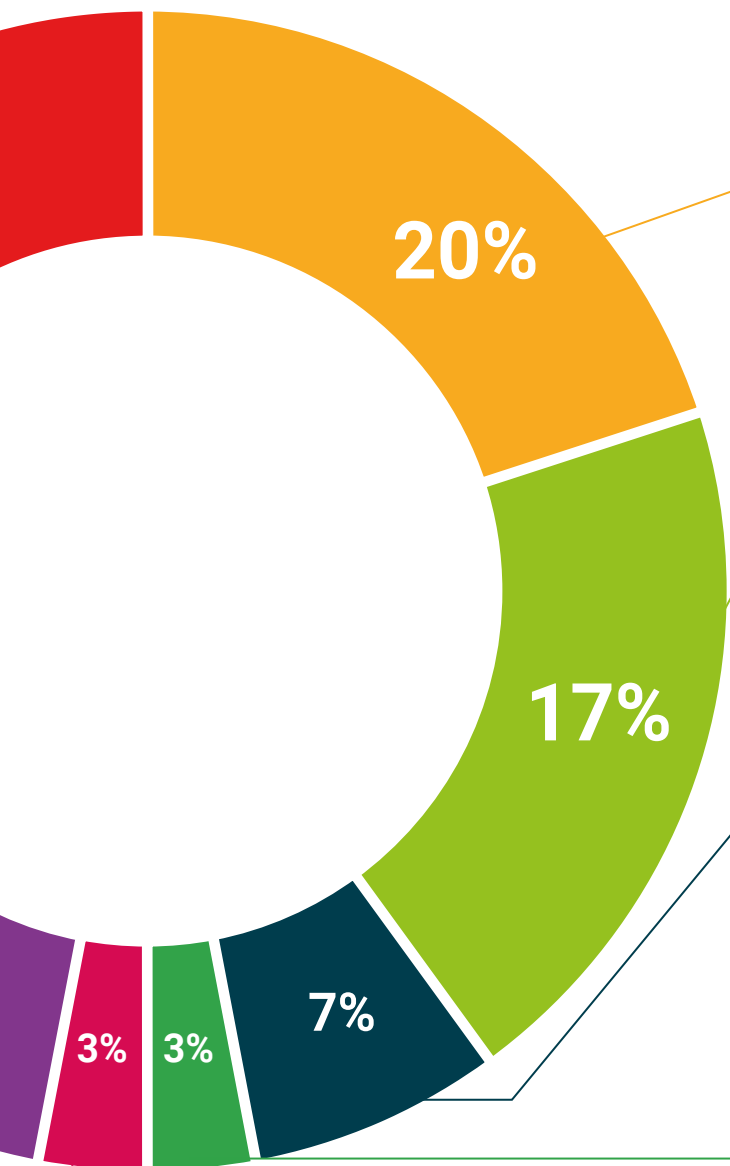
Este exclusivo sistema educativo para la presentación de contenidos multimedia fue premiado por Microsoft como "Caso de éxito en Europa".



#### Lecturas complementarias

Artículos recientes, documentos de consenso y guías internacionales, entre otros. En la biblioteca virtual de TECH el estudiante tendrá acceso a todo lo que necesita para completar su capacitación.





#### Análisis de casos elaborados y guiados por expertos

El aprendizaje eficaz tiene, necesariamente, que ser contextual. Por eso, TECH presenta los desarrollos de casos reales en los que el experto guiará al alumno a través del desarrollo de la atención y la resolución de las diferentes situaciones: una manera clara y directa de conseguir el grado de comprensión más elevado.



#### Testing & Retesting

Se evalúan y reevalúan periódicamente los conocimientos del alumno a lo largo del programa, mediante actividades y ejercicios evaluativos y autoevaluativos: para que, de esta manera, el estudiante compruebe cómo va consiguiendo sus metas.



#### Clases magistrales

Existe evidencia científica sobre la utilidad de la observación de terceros expertos. El denominado Learning from an Expert afianza el conocimiento y el recuerdo, y genera seguridad en las futuras decisiones difíciles.



#### Guías rápidas de actuación

TECH ofrece los contenidos más relevantes del curso en forma de fichas o guías rápidas de actuación. Una manera sintética, práctica y eficaz de ayudar al estudiante a progresar en su aprendizaje.





06

# Titulación

El Experto Universitario en Tumores Infrecuentes Digestivos, Ginecológicos y Hereditarios garantiza, además de la capacitación más rigurosa y actualizada, el acceso a un título de Experto Universitario expedido por TECH Universidad Tecnológica.



“

*Supera con éxito este programa y recibe tu titulación universitaria sin desplazamientos ni farragosos trámites”*

Este **Experto Universitario en Tumores Infrecuentes Digestivos, Ginecológicos y Hereditarios** contiene el programa científico más completo y actualizado del mercado.

Tras la superación de la evaluación, el alumno recibirá por correo postal\* con acuse de recibo su correspondiente título de **Experto Universitario** emitido por **TECH Universidad Tecnológica**.

Este título propio contribuye de forma relevante al desarrollo de la educación continua del profesional y aporta un alto valor curricular universitario a su formación, y es 100% válido en todas las Oposiciones, Carrera Profesional y Bolsas de Trabajo de cualquier comunidad Autónoma española.

Título: **Experto Universitario en Tumores Infrecuentes Digestivos, Ginecológicos y Hereditarios**

ECTS: **18**

N.º Horas Oficiales: **450 h.**



\*Apostilla de La Haya. En caso de que el alumno solicite que su título en papel recabe la Apostilla de La Haya, TECH EDUCATION realizará las gestiones oportunas para su obtención, con un coste adicional.



## Experto Universitario

Tumores Infrecuentes  
Digestivos, Ginecológicos  
y Hereditarios

- » Modalidad: online
- » Duración: 6 meses
- » Titulación: TECH Universidad Tecnológica
- » Acreditación: 18 ECTS
- » Dedicación: 16h/semana
- » Horario: a tu ritmo
- » Exámenes: online



# Experto Universitario

Tumores Infrecuentes Digestivos,  
Ginecológicos y Hereditarios

