

Experto Universitario

Traumatismo y Patología  
Duodenopancreática





## Experto Universitario Traumatismo y Patología Duodenopancreática

- » Modalidad: **online**
- » Duración: **6 meses**
- » Titulación: **TECH Universidad Tecnológica**
- » Acreditación: **18 ECTS**
- » Horario: **a tu ritmo**
- » Exámenes: **online**

Acceso web: [www.techtute.com/medicina/experto-universitario/experto-traumatismo-patologia-duodenopancreatica](http://www.techtute.com/medicina/experto-universitario/experto-traumatismo-patologia-duodenopancreatica)

# Índice

01

Presentación

---

*pág. 4*

02

Objetivos

---

*pág. 8*

03

Dirección del curso

---

*pág. 12*

04

Estructura y contenido

---

*pág. 16*

05

Metodología

---

*pág. 22*

06

Titulación

---

*pág. 30*

# 01

# Presentación

La necesidad de manejar nuevas técnicas y mantenerse al día con los avances médicos es fundamental para garantizar proporcionar a los pacientes con Traumatismos y Patología Duodenopancreática la mejor atención. Así, los profesionales de la salud deben adaptarse e incorporar con mayor celeridad los procedimientos diagnósticos de última generación y los tratamientos más punteros. Por eso, este programa ofrece a los especialistas una oportunidad única de capacitarse sobre los últimos desafíos en su área clínica de trabajo. Para ello, el temario se centra en los recursos más vanguardistas, así como en las competencias más solicitadas en el ámbito hospitalario. Igualmente, el plan de estudios garantiza una puesta al día integral mediante el innovador sistema *Relearning* y una metodología de enseñanza 100% online.





“

*Con este Experto Universitario profundizarás en técnicas de última generación para la reconstrucción en lesiones complejas en un formato de estudios 100% online”*

Según los registros médicos internacionales más reciente, 1 de cada 100 a 200 personas en el mundo se ve afectada por la Enfermedad Celíaca. Estos números no solo evidencian un incremento exponencial de la afección, sino que la han posicionado como una de las Patologías Duodenopancreáticas con mayor incidencia sanitaria. Por otro lado, el diagnóstico de las dolencias que se incluyen en este grupo es extremadamente complejo ya que los síntomas en muchas ocasiones se solapan e impiden determinar traumatismos severos con facilidad. Por eso, es imperativo para los gastroenterólogos y médicos en general el mantenerse al día en cuanto a técnicas de última generación para la evaluación y el tratamiento de estas dolencias.

Ante ese contexto, TECH brindará a sus alumnos la oportunidad de completar un intensivo itinerario académico de 6 meses de duración. El programa actualizará a sus egresados en cuanto al reconocimiento y manejo de variaciones anatómicas relevantes para intervenciones quirúrgicas, preparándolos para abordar situaciones clínicas diversas. Además, en el temario se ampliarán competencias sobre la implementación de técnicas diagnósticas como la tomografía computarizada y la ecografía. A su vez, los profesionales abordarán la identificación y gestión de posibles complicaciones asociadas con enfermedades pancreáticas, adquiriendo una mayor capacidad para prevenir y abordar eficazmente estas complicaciones en su praxis cotidiana.

Asimismo, este Experto Universitario en Traumatismo y Patología Duodenopancreática cuenta con una disruptiva metodología que aportará flexibilidad y accesibilidad a todos los alumnos. En un formato 100% online, el plan de estudios podrá ser revisado y analizado por los médicos matriculados desde cualquier ubicación, adaptándose a sus horarios y responsabilidades laborales. Por otra parte, el sistema *Relearning*, basado en la repetición de conceptos clave, reforzará la asimilación profunda de conocimientos, garantizando que los participantes no solo adquieran nuevas habilidades, sino que dispongan de una visión holística de los desafíos del sector sanitario.

Este **Experto Universitario en Traumatismo y Patología Duodenopancreática** contiene el programa científico más completo y actualizado del mercado. Sus características más destacadas son:

- ♦ El desarrollo de casos prácticos presentados por expertos en Traumatismo y Patología Duodenopancreática
- ♦ Los contenidos gráficos, esquemáticos y eminentemente prácticos con los que está concebido recogen una información científica y práctica sobre aquellas disciplinas indispensables para el ejercicio profesional
- ♦ Los ejercicios prácticos donde realizar el proceso de autoevaluación para mejorar el aprendizaje
- ♦ Su especial hincapié en metodologías innovadoras
- ♦ Las lecciones teóricas, preguntas al experto, foros de discusión de temas controvertidos y trabajos de reflexión individual
- ♦ La disponibilidad de acceso a los contenidos desde cualquier dispositivo fijo o portátil con conexión a internet



*Aprovecha esta oportunidad académica para ponerte al día en las últimas tendencias en el manejo de lesiones traumáticas”*

“

*Actualízate acerca de la disección anatómica virtual con un sistema de aprendizaje que sigue los más altos estándares internacionales de calidad”*

El programa incluye en su cuadro docente a profesionales del sector que vierten en esta capacitación la experiencia de su trabajo, además de reconocidos especialistas de sociedades de referencia y universidades de prestigio.

Su contenido multimedia, elaborado con la última tecnología educativa, permitirá al profesional un aprendizaje situado y contextual, es decir, un entorno simulado que proporcionará una capacitación inmersiva programada para entrenarse ante situaciones reales.

El diseño de este programa se centra en el Aprendizaje Basado en Problemas, mediante el cual el profesional deberá tratar de resolver las distintas situaciones de práctica profesional que se le planteen a lo largo del curso académico. Para ello, contará con la ayuda de un novedoso sistema de vídeo interactivo realizado por reconocidos expertos.

*Ponte al día en Cirugía Laparoscópica Hepática en la mejor universidad digital del mundo según Forbes.*

*Accederás a un sistema de aprendizaje basado en la reiteración, con una enseñanza natural y progresiva a lo largo de todo el temario: el Relearning.*



# 02

## Objetivos

Este itinerario académico tiene como objetivo primordial mantener actualizados a los egresados en técnicas quirúrgicas contemporáneas, focalizando en la planificación y ejecución precisa de intervenciones hepáticas. A lo largo del programa, los alumnos se sumergirán en un temario diseñado para dotarlos de las habilidades necesarias en el ámbito del Traumatismo y la Patología Duodenopancreática. En este sentido, el presente enfoque integral también equipará a los profesionales de la salud con las competencias quirúrgicas más avanzadas, asegurando una atención especializada y eficaz en situaciones clínicas complejas.







“

*Actualízate sobre el desarrollo de la colangiopancreatografía retrógrada endoscópica (CPRE) para una evaluación más precisa de tus pacientes”*



## Objetivos generales

---

- ♦ Desarrollar una comprensión profunda de la anatomía normal del hígado, incluyendo la distribución vascular, segmentación hepática y relaciones anatómicas
- ♦ Establecer una base sólida en la fisiología hepática normal para facilitar la identificación de desviaciones patológicas
- ♦ Establecer una comprensión profunda de la fisiopatología de las enfermedades hepáticas benignas, incluyendo la esteatosis, hepatitis crónica y otras afecciones
- ♦ Mejorar la toma de decisiones éticas en la selección y aplicación de procedimientos de diagnóstico, considerando la seguridad y bienestar del paciente
- ♦ Estimular el interés en la investigación sobre enfermedades pancreáticas y promover la actualización constante sobre avances terapéuticos y tecnológicos



*Conseguirás tus objetivos gracias a las herramientas didácticas de TECH y su disruptiva metodología 100% online"*





## Objetivos específicos

---

### Módulo 1. Anatomía quirúrgica del hígado

- ♦ Reconocer y manejar las variaciones anatómicas relevantes para intervenciones quirúrgicas, preparando a los participantes para situaciones clínicas diversas
- ♦ Integrar el conocimiento anatómico con las técnicas quirúrgicas contemporáneas, facilitando la planificación y ejecución precisa de intervenciones hepáticas
- ♦ Adquirir habilidades específicas para la cirugía laparoscópica hepática, considerando la anatomía en un entorno mínimamente invasivo
- ♦ Fomentar la participación activa mediante prácticas en disección anatómica virtual, estudios de caso y discusiones interactivas

### Módulo 2. Traumatismo hepático y duodeno pancreático

- ♦ Establecer una comprensión sólida de la anatomía y fisiología de la región hepática, duodenal y pancreática, particularmente en el contexto de lesiones traumáticas
- ♦ Desarrollar la capacidad de identificar y clasificar los diferentes mecanismos de lesión que afectan al hígado, duodeno y páncreas en situaciones traumáticas
- ♦ Familiarizarse con las técnicas de diagnóstico de emergencia, como la tomografía computarizada y la ecografía, para una evaluación rápida y precisa de las lesiones traumáticas
- ♦ Adquirir habilidades quirúrgicas específicas para el manejo de lesiones traumáticas, incluyendo técnicas de hemostasia y reparación de órganos comprometidos
- ♦ Desarrollar habilidades para anticipar y gestionar las complicaciones que puedan surgir durante y después del tratamiento de lesiones traumáticas en estas áreas
- ♦ Mejorar las técnicas de reconstrucción en lesiones complejas, particularmente en situaciones que involucran el duodeno y el páncreas

### Módulo 3. La enfermedad pancreática

- ♦ Establecer una comprensión profunda de la fisiopatología normal del páncreas y los desequilibrios que llevan a enfermedades como la pancreatitis aguda y crónica
- ♦ Desarrollar la capacidad de identificar y clasificar diferentes enfermedades pancreáticas, incluyendo tumores benignos y malignos
- ♦ Familiarizarse con las técnicas de diagnóstico avanzadas, como la Colangiopancreatografía Retrógrada Endoscópica (CPRE) y la resonancia magnética pancreática, para una evaluación precisa.
- ♦ Evaluar los factores de riesgo asociados con enfermedades pancreáticas y comprender la progresión de estas condiciones
- ♦ Identificar posibles complicaciones asociadas con enfermedades pancreáticas y aprender a prevenirlas y gestionarlas de manera eficaz

# 03

## Dirección del curso

El cuerpo docente de este programa universitario está compuesto por destacados especialistas seleccionados minuciosamente por TECH. En este sentido, el claustro reúne a los mejores profesionales con extensas y reconocidas trayectorias, forjadas en hospitales referentes en el ámbito del Traumatismo y la Patología Duodenopancreática. Cada miembro del equipo aporta una experiencia clínica profunda y actualizada, asegurando que los alumnos recibirán una preparación teórico-práctica de alta calidad respaldada por los últimos avances en la disciplina. La selección cuidadosa de este cuerpo docente garantiza una perspectiva práctica y especializada que enriquecerá la experiencia de aprendizaje de los profesionales de la salud.



A close-up photograph of a microscope, showing the eyepiece and objective lenses, set against a blurred background of a laboratory or medical setting. The image is overlaid on a blue and white geometric design.

“

*Inscríbete en este Experto Universitario y abordarás las técnicas de diagnóstico de emergencia más punteras de la mano de reputados cirujanos”*

## Dirección



### Dra. Al Shwely Abduljabar, Farah

- ♦ Responsable de la Unidad de Cirugía Hepatobiliopancreática del Hospital Universitario de Guadalajara
- ♦ Doctora en Medicina por la Universidad de Alcalá
- ♦ Especialista en Cirugía General y del Aparato Digestivo en el Hospital Universitario de Guadalajara
- ♦ *Fellowship* Astellas de Cirugía Hepatobiliopancreática y trasplante hepático y pancreático
- ♦ Máster Oficial en Hepatología e Investigación Clínica por la Universidad de Barcelona
- ♦ Máster Oficial de Peritaje Médico y Valoración de Daño Corporal por la Universidad de Barcelona
- ♦ Licenciada en Medicina por la Universidad de Alcalá
- ♦ Revisora del *Central European Journal Of Medicine*
- ♦ Miembro de la Asociación Española de Cirujanos
- ♦ Editora de: *Journal Of Liver and Clinical Research, EC Orthopaedics, Austin Pancreatic Disorders* y *Annals of Clinical Cytology and Pathology*

## Profesores

### **Dra. Bajawi, Mariam**

- ♦ Especialista en Cirugía General y del Aparato Digestivo en el Hospital Universitario de Guadalajara
- ♦ Docente clínica de Cirugía General y del Aparato Digestivo
- ♦ Doctorada en Ciencias de la Salud y de la Vida por la Universidad de Alcalá de Henares
- ♦ Máster en Oncología Digestiva (Universidad CEU Cardenal Herrera) y Medicina Clínica (Universidad Camilo José Cela)
- ♦ Licenciada en Medicina por la Universidad de Jordania

### **Dra. Catalán Garza, Vanessa**

- ♦ Especialista en Cirugía General y del Aparato Digestivo en el Hospital Universitario de Guadalajara
- ♦ Médica en el Hospital Clínico San Carlos
- ♦ Máster en Pediatría en Medicina Clínica por la Universidad Camilo José Cela
- ♦ Graduada en Medicina por la Universidad de Zaragoza

### **Dra. López Marcano, Aylhin**

- ♦ Médica en la Unidad de Cirugía Hepatobiliopancreática del Hospital Universitario de Guadalajara
- ♦ Doctora en Medicina por la Universidad de Alcalá
- ♦ Especialista en Cirugía General y del Aparato Digestivo
- ♦ Licenciada en la Escuela de Medicina Luis Razetti
- ♦ Licenciada en Medicina por la Universidad Central de Caracas

### **Dr. Gemio, Ignacio**

- ♦ Especialista en Cirugía General y del Aparato Digestivo
- ♦ Profesor el Departamento de Cirugía, Ciencias Médicas y Sociales
- ♦ Máster en Cirugía Mayor Ambulatoria por la Universidad Francisco de Vitoria
- ♦ Licenciado en Medicina por la Universidad de Alcalá

### **Dra. Picardo, María Dolores**

- ♦ Cirujana General y del Aparato Digestivo en el Hospital Universitario de Guadalajara
- ♦ Directora de tesis doctorales y proyectos fin de carrera en el Hospital Universitario La Paz
- ♦ Gestión de I+D+i y participación en comités científicos
- ♦ Docente en cursos y seminarios impartidos orientados a la formación docente universitaria
- ♦ Graduada en Medicina por la Universidad Autónoma de Madrid
- ♦ Miembro de la Junta Técnico-Asistencial de la Gerencia de Atención Integrada de Guadalajara

### **Dra. González Sierra, Begoña**

- ♦ Especialista en Cirugía General y del Aparato Digestivo en el Hospital Universitario de Guadalajara
- ♦ Máster Título Propio Actualización Cirugía General por Confederación Española de Universidades
- ♦ Máster en Integración y Resolución de Problemas Clínicos en Medicina por la Universidad de Alcalá
- ♦ Máster en Medicina Estética por la Universidad Rey Juan Carlos
- ♦ Graduada en Medicina por la Universidad Complutense de Madrid
- ♦ Diplomada en Fisioterapia por la Universidad Rey Juan Carlos

# 04

## Estructura y contenido

El Experto Universitario en Traumatismo y Patología Duodenopancreática de TECH ofrece una capacitación rigurosa donde los alumnos podrán abordar disímiles variaciones anatómicas que requieren intervenciones quirúrgicas. A lo largo del programa, los egresados se prepararán para enfrentar situaciones clínicas diversas, adquiriendo competencias esenciales para abordar traumatismos y patologías específicas del duodeno y el páncreas. Asimismo, este enfoque integral proporciona a los profesionales de la salud las herramientas necesarias para ofrecer una atención quirúrgica precisa y efectiva en un contexto donde la comprensión detallada de la anatomía es esencial para el éxito de las intervenciones.







“

*Ponte al día en las últimas técnicas de exploración ecográfica con poco esfuerzo gracias a la aplicación del pionero método Relearning”*

## Módulo 1. Anatomía quirúrgica del hígado

- 1.1. Anatomía hepática
  - 1.1.1. Generalidades
  - 1.1.2. Desarrollo embrionario del hígado de la vía biliar
  - 1.1.3. Conclusiones
- 1.2. Relaciones anatómicas del hígado
  - 1.2.1. Relaciones Superiores
  - 1.2.2. Relaciones Anteriores
  - 1.2.3. Relaciones Laterales
- 1.3. Vascularización hepática
  - 1.3.1. Definición
  - 1.3.2. Tipos
  - 1.3.3. Conclusiones
- 1.4. Anatomía del árbol biliar
  - 1.4.1. Órganos
  - 1.4.2. Conductos hepáticos
  - 1.4.3. Conclusiones
- 1.5. Segmentación hepática
  - 1.5.1. Segmentación anatómica
  - 1.5.2. División en Ocho Segmentos
  - 1.5.3. Importancia clínica
- 1.6. Exploración ecográfica de la anatomía hepática
  - 1.6.1. Posición del paciente
  - 1.6.2. Sonda ultrasónica
  - 1.6.3. Exploración del hígado
- 1.7. Tipo de abordajes anatómicos hepáticos
  - 1.7.1. Hepatectomía
  - 1.7.2. Segmentectomía
  - 1.7.3. Resección en cuña
- 1.8. Manejo del sangrado en cirugía hepática
  - 1.8.1. Uso de hemostáticos y selladores
  - 1.8.2. Técnica de sutura
  - 1.8.3. Transfusión de sangre



- 1.9. Técnicas de control vascular en cirugía hepática
  - 1.9.1. Principales técnicas
  - 1.9.2. Técnicas más usadas
  - 1.9.3. Conclusiones
- 1.10. Agentes hemostáticos en cirugía hepática
  - 1.10.1. Esponjas hemostáticas
  - 1.10.2. Gelatinas absorbibles
  - 1.10.3. Adhesivos tisulares

## Módulo 2. Traumatismo hepático y duodeno pancreático

- 2.1. Mecanismo lesional del traumatismo hepático
  - 2.1.1. Grados de lesión
  - 2.1.2. Manejo de las lesiones
  - 2.1.3. Conclusiones
- 2.2. Evaluación, exploración y clasificación del traumatismo hepático
  - 2.2.1. Evaluación
  - 2.2.2. Exploración
  - 2.2.3. Clasificación
- 2.3. Manejo conservador del traumatismo hepático
  - 2.3.1. Tipos de lesiones
  - 2.3.2. Estrategias
  - 2.3.3. Conclusiones
- 2.4. Manejos quirúrgicos del traumatismo hepático
  - 2.4.1. Tipo de lesiones
  - 2.4.2. Estrategia
  - 2.4.3. Conclusiones
- 2.5. Lesiones de la vena cava y de las venas suprahepáticas en el traumatismo hepático
  - 2.5.1. Vena cava
  - 2.5.2. Venas suprahepáticas
  - 2.5.3. Diagnóstico y manejo
- 2.6. Mecanismo lesional del traumatismo duodenal y pancreático
  - 2.6.1. Traumatismo
  - 2.6.2. Lesiones asociadas
  - 2.6.3. Tratamientos

- 2.7. Evaluación, exploración y clasificación de traumatismo duodenal y pancreático
  - 2.7.1. Evaluación
  - 2.7.2. Exploración
  - 2.7.3. Clasificación
- 2.8. Diagnóstico del traumatismo duodenal y pancreático
  - 2.8.1. Evaluación clínica
  - 2.8.2. Pruebas diagnósticas
  - 2.8.3. Tratamiento
- 2.9. Tratamiento del traumatismo duodenal y pancreático
  - 2.9.1. Traumatismo duodenal
  - 2.9.2. Traumatismo pancreático
  - 2.9.3. Consideraciones especiales
- 2.10. Complicaciones del traumatismo duodenal y pancreático
  - 2.10.1. Manejo complicaciones
  - 2.10.2. Evaluación complicaciones
  - 2.10.3. Conclusión

### Módulo 3. La enfermedad pancreática

- 3.1. Anatomía del páncreas
  - 3.1.1. Ubicación
  - 3.1.2. Divisiones del páncreas
  - 3.1.3. Relación con otros órganos
- 3.2. Anatomía quirúrgica del páncreas
  - 3.2.1. Cabeza
  - 3.2.2. Cuerpo
  - 3.2.3. Cola
- 3.3. Embriología del páncreas
  - 3.3.1. Desarrollo inicial
  - 3.3.2. Formación de las partes
  - 3.3.3. Conclusiones
- 3.4. Vascularización y drenaje venoso
  - 3.4.1. Arterias pancreáticas
  - 3.4.2. Arterias pancreáticas accesorias
  - 3.4.3. Drenaje



- 3.5. Drenaje linfático (estaciones ganglionares)
  - 3.5.1. Estación Ganglionar Peripancreática
  - 3.5.2. Estación Ganglionar del Hilio Esplénico
  - 3.5.3. Estación Ganglionar del Hilio Hepático
- 3.6. Fisiología pancreática
  - 3.6.1. Función Exocrina del Páncreas
  - 3.6.2. Función Endocrina del Páncreas
  - 3.6.3. Regulación de la función endocrina
- 3.7. Regulación de la secreción pancreática
  - 3.7.1. Estímulo neuronal
  - 3.7.2. Estímulo hormonal
  - 3.7.3. Mecanismos de retroalimentación negativa
- 3.8. Historia clínica
  - 3.8.1. Exploración física
  - 3.8.2. Pruebas complementarias
  - 3.8.3. Otros
- 3.9. Estudios por imagen de la patología pancreática
  - 3.9.1. Tomografía Computarizada (TC) Abdominal
  - 3.9.2. Resonancia Magnética (RM) del Páncreas
  - 3.9.3. Ecografía abdominal
- 3.10. La ecoendoscopia en el diagnóstico de la enfermedad pancreática
  - 3.10.1. Visualización detallada del páncreas
  - 3.10.2. Evaluación de tumores pancreáticos
  - 3.10.3. Detección de lesiones pequeñas



*Con este programa universitario tendrás acceso a los mejores contenidos multimedia 24 horas al día, 7 días a la semana”*

# 05

# Metodología

Este programa de capacitación ofrece una forma diferente de aprender. Nuestra metodología se desarrolla a través de un modo de aprendizaje de forma cíclica: ***el Relearning***.

Este sistema de enseñanza es utilizado, por ejemplo, en las facultades de medicina más prestigiosas del mundo y se ha considerado uno de los más eficaces por publicaciones de gran relevancia como el ***New England Journal of Medicine***.



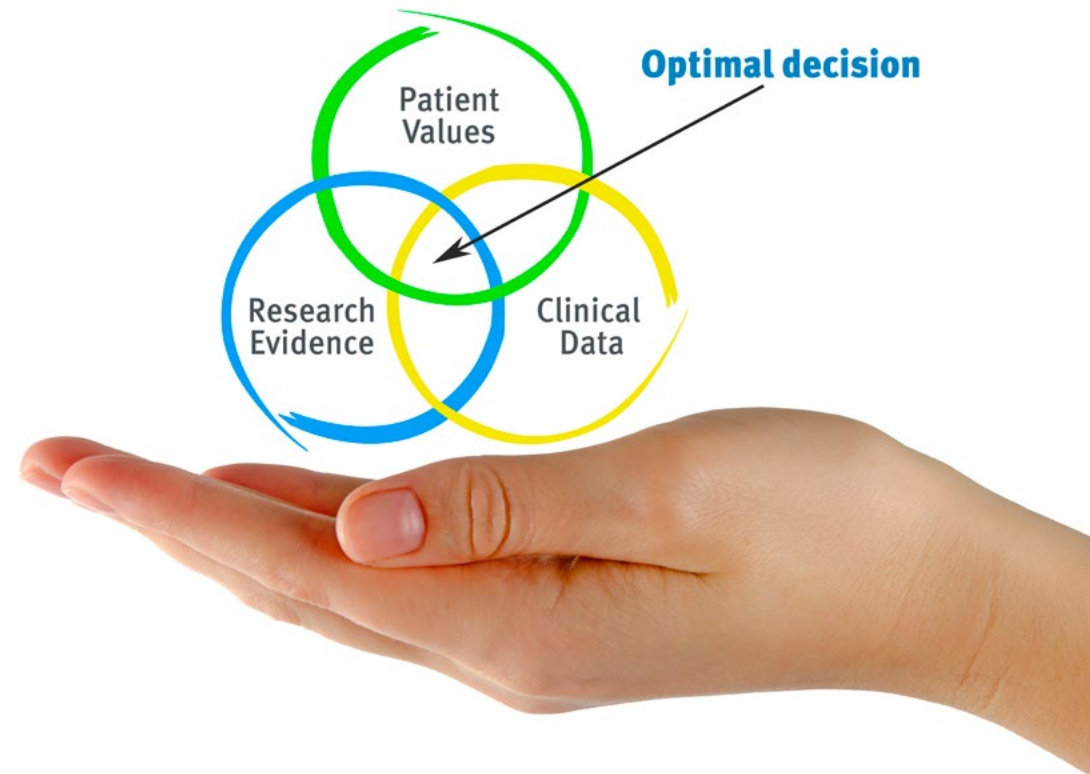
“

*Descubre el Relearning, un sistema que abandona el aprendizaje lineal convencional para llevarte a través de sistemas cíclicos de enseñanza: una forma de aprender que ha demostrado su enorme eficacia, especialmente en las materias que requieren memorización”*

## En TECH empleamos el Método del Caso

Ante una determinada situación, ¿qué debería hacer un profesional? A lo largo del programa, los estudiantes se enfrentarán a múltiples casos clínicos simulados, basados en pacientes reales en los que deberán investigar, establecer hipótesis y, finalmente, resolver la situación. Existe abundante evidencia científica sobre la eficacia del método. Los especialistas aprenden mejor, más rápido y de manera más sostenible en el tiempo.

*Con TECH podrás experimentar una forma de aprender que está moviendo los cimientos de las universidades tradicionales de todo el mundo.*



Según el Dr. Gérvas, el caso clínico es la presentación comentada de un paciente, o grupo de pacientes, que se convierte en «caso», en un ejemplo o modelo que ilustra algún componente clínico peculiar, bien por su poder docente, bien por su singularidad o rareza. Es esencial que el caso se apoye en la vida profesional actual, intentando recrear los condicionantes reales en la práctica profesional del médico.



“

*¿Sabías que este método fue desarrollado en 1912, en Harvard, para los estudiantes de Derecho? El método del caso consistía en presentarles situaciones complejas reales para que tomaran decisiones y justificasen cómo resolverlas. En 1924 se estableció como método estándar de enseñanza en Harvard”*

La eficacia del método se justifica con cuatro logros fundamentales:

1. Los alumnos que siguen este método no solo consiguen la asimilación de conceptos, sino un desarrollo de su capacidad mental, mediante ejercicios de evaluación de situaciones reales y aplicación de conocimientos.
2. El aprendizaje se concreta de una manera sólida en capacidades prácticas que permiten al alumno una mejor integración en el mundo real.
3. Se consigue una asimilación más sencilla y eficiente de las ideas y conceptos, gracias al planteamiento de situaciones que han surgido de la realidad.
4. La sensación de eficiencia del esfuerzo invertido se convierte en un estímulo muy importante para el alumnado, que se traduce en un interés mayor en los aprendizajes y un incremento del tiempo dedicado a trabajar en el curso.

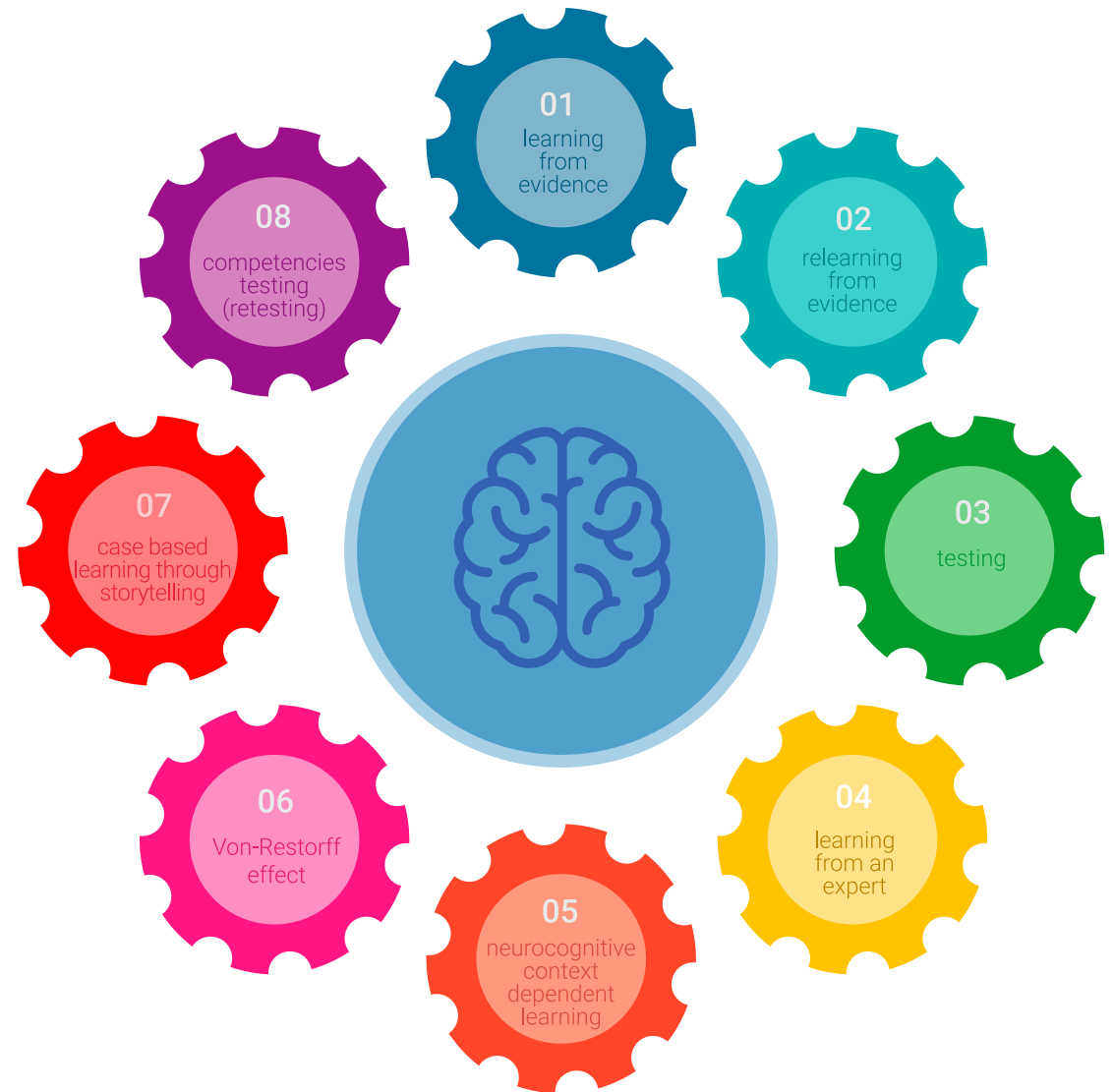


## Relearning Methodology

TECH aúna de forma eficaz la metodología del Estudio de Caso con un sistema de aprendizaje 100% online basado en la reiteración, que combina 8 elementos didácticos diferentes en cada lección.

Potenciamos el Estudio de Caso con el mejor método de enseñanza 100% online: el Relearning.

*El profesional aprenderá mediante casos reales y resolución de situaciones complejas en entornos simulados de aprendizaje. Estos simulacros están desarrollados a partir de software de última generación que permiten facilitar el aprendizaje inmersivo.*



Situado a la vanguardia pedagógica mundial, el método Relearning ha conseguido mejorar los niveles de satisfacción global de los profesionales que finalizan sus estudios, con respecto a los indicadores de calidad de la mejor universidad online en habla hispana (Universidad de Columbia).

Con esta metodología, se han capacitado más de 250.000 médicos con un éxito sin precedentes en todas las especialidades clínicas con independencia de la carga en cirugía. Nuestra metodología pedagógica está desarrollada en un entorno de máxima exigencia, con un alumnado universitario de un perfil socioeconómico alto y una media de edad de 43,5 años.

*El Relearning te permitirá aprender con menos esfuerzo y más rendimiento, implicándote más en tu especialización, desarrollando el espíritu crítico, la defensa de argumentos y el contraste de opiniones: una ecuación directa al éxito.*

En nuestro programa, el aprendizaje no es un proceso lineal, sino que sucede en espiral (aprender, desaprender, olvidar y reaprender). Por eso, se combinan cada uno de estos elementos de forma concéntrica.

La puntuación global que obtiene el sistema de aprendizaje de TECH es de 8.01, con arreglo a los más altos estándares internacionales.



Este programa ofrece los mejores materiales educativos, preparados a conciencia para los profesionales:



#### Material de estudio

Todos los contenidos didácticos son creados por los especialistas que van a impartir el curso, específicamente para él, de manera que el desarrollo didáctico sea realmente específico y concreto.

Estos contenidos son aplicados después al formato audiovisual, para crear el método de trabajo online de TECH. Todo ello, con las técnicas más novedosas que ofrecen piezas de gran calidad en todos y cada uno los materiales que se ponen a disposición del alumno.



#### Técnicas quirúrgicas y procedimientos en vídeo

TECH acerca al alumno las técnicas más novedosas, los últimos avances educativos y al primer plano de la actualidad en técnicas médicas. Todo esto, en primera persona, con el máximo rigor, explicado y detallado para contribuir a la asimilación y comprensión del estudiante. Y lo mejor de todo, pudiéndolo ver las veces que quiera.



#### Resúmenes interactivos

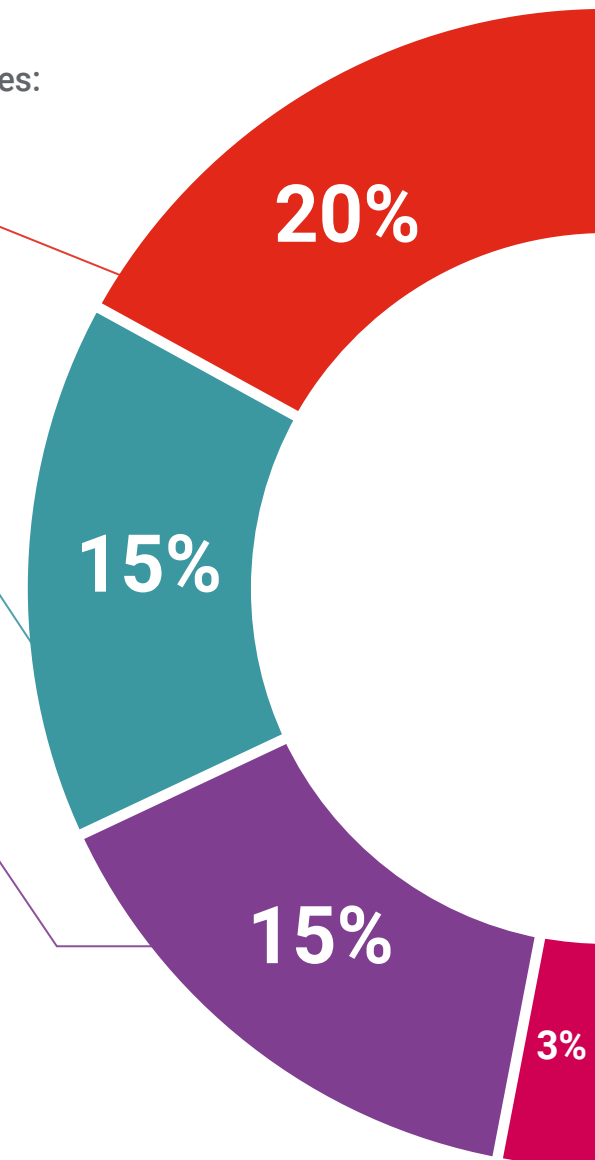
El equipo de TECH presenta los contenidos de manera atractiva y dinámica en píldoras multimedia que incluyen audios, vídeos, imágenes, esquemas y mapas conceptuales con el fin de afianzar el conocimiento.

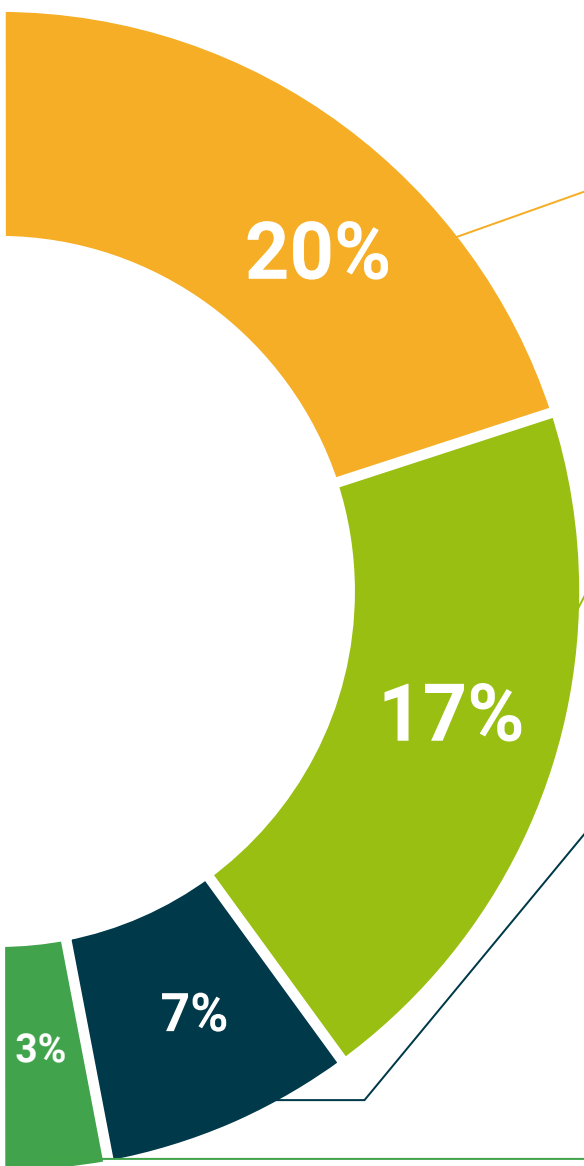
Este exclusivo sistema educativo para la presentación de contenidos multimedia fue premiado por Microsoft como "Caso de éxito en Europa".



#### Lecturas complementarias

Artículos recientes, documentos de consenso y guías internacionales, entre otros. En la biblioteca virtual de TECH el estudiante tendrá acceso a todo lo que necesita para completar su capacitación.





#### Análisis de casos elaborados y guiados por expertos

El aprendizaje eficaz tiene, necesariamente, que ser contextual. Por eso, TECH presenta los desarrollos de casos reales en los que el experto guiará al alumno a través del desarrollo de la atención y la resolución de las diferentes situaciones: una manera clara y directa de conseguir el grado de comprensión más elevado.



#### Testing & Retesting

Se evalúan y reevalúan periódicamente los conocimientos del alumno a lo largo del programa, mediante actividades y ejercicios evaluativos y autoevaluativos para que, de esta manera, el estudiante compruebe cómo va consiguiendo sus metas.



#### Clases magistrales

Existe evidencia científica sobre la utilidad de la observación de terceros expertos. El denominado Learning from an Expert afianza el conocimiento y el recuerdo, y genera seguridad en las futuras decisiones difíciles.



#### Guías rápidas de actuación

TECH ofrece los contenidos más relevantes del curso en forma de fichas o guías rápidas de actuación. Una manera sintética, práctica y eficaz de ayudar al estudiante a progresar en su aprendizaje.



06

# Titulación

El Experto Universitario en Traumatismo y Patología Duodenopancreática garantiza, además de la capacitación más rigurosa y actualizada, el acceso a un título de Experto Universitario expedido por TECH Universidad Tecnológica.



“

*Supera con éxito este programa y recibe tu titulación universitaria sin desplazamientos ni farragosos trámites”*

Este **Experto Universitario en Traumatismo y Patología Duodenopancreática** contiene el programa científico más completo y actualizado del mercado.

Tras la superación de la evaluación, el alumno recibirá por correo postal\* con acuse de recibo su correspondiente título de **Experto Universitario** emitido por **TECH Universidad Tecnológica**.

Este título propio contribuye de forma relevante al desarrollo de la educación continua del profesional y aporta un alto valor curricular universitario a su formación, y es 100% válido en todas las Oposiciones, Carrera Profesional y Bolsas de Trabajo de cualquier Comunidad Autónoma española.

Título: **Experto Universitario en Traumatismo y Patología Duodenopancreática**

ECTS: **18**

N.º Horas Oficiales: **450 h.**



\*Apostilla de La Haya. En caso de que el alumno solicite que su título en papel recabe la Apostilla de La Haya, TECH EDUCATION realizará las gestiones oportunas para su obtención, con un coste adicional.





**Experto Universitario**  
Traumatismo y Patología  
Duodenopancreática

- » Modalidad: online
- » Duración: 6 meses
- » Titulación: TECH Universidad Tecnológica
- » Acreditación: 18 ECTS
- » Horario: a tu ritmo
- » Exámenes: online

**Experto Universitario**

Traumatismo y Patología  
Duodenopancreática

