

Experto Universitario

Patología Dento-esquelética y de la  
Articulación Temporomandibular





## Experto Universitario

### Patología Dentoescelética y de la Articulación Temporomandibular

- » Modalidad: **online**
- » Duración: **6 meses**
- » Titulación: **TECH Universidad Tecnológica**
- » Acreditación: **18 ECTS**
- » Horario: **a tu ritmo**
- » Exámenes: **online**

Acceso web: [www.techtute.com/medicina/experto-universitario/experto-patologia-dentoesceletica-articulacion-temporomandibular](http://www.techtute.com/medicina/experto-universitario/experto-patologia-dentoesceletica-articulacion-temporomandibular)

# Índice

01

Presentación

---

*pág. 4*

02

Objetivos

---

*pág. 8*

03

Dirección del curso

---

*pág. 12*

04

Estructura y contenido

---

*pág. 16*

05

Metodología

---

*pág. 20*

06

Titulación

---

*pág. 28*

# 01

# Presentación

La maloclusión dentoalveolar supone una patología que, aparentemente únicamente parece ocasionar efectos visibles y físicos en el paciente, aunque lo cierto es que también puede influir gravemente en el trastorno del sueño o en las malformaciones de la Articulación Temporomandibular, herramienta fundamental para desarrollar actividades tan corrientes y cotidianas como hablar o masticar. Dada la importancia de este sistema, TECH ha desarrollado este programa que recoge la información más novedosa del sector médico relacionada con la medicina oral y la cirugía maxilofacial. Se trata de un programa intensivo distribuido a lo largo de 450 horas en el que el egresado podrá disfrutar, de manera totalmente online, del mejor contenido teórico y práctico diseñado por expertos en el sector.







“

*Si lo que buscas es una titulación que se adapte a tus necesidades académicas a tu tiempo, estás ante la opción perfecta. Y si, además, obtienes de ella un título no deberías pensártelo más”*

El cuerpo humano funciona tal cual como si fuera una máquina. Desde que un engranaje falle, el sistema se va a ver mermado pudiendo ocasionar errores graves. Este ejemplo es perfectamente aplicable a la fisiología maxilofacial. En este caso, las malas oclusiones dentoesceléticas, aparte de producir una repercusión estética muy alta y demandada por muchísimos pacientes, afecta también a otras patologías que pueden influir en la reducción de su calidad de vida, como puede ser, por ejemplo, en el tratamiento de la apnea del sueño o afectando a la Articulación Temporomandibular, la cual cumple un papel fundamental en muchas funciones corporales básicas como pueden ser comer, hablar o la expresión facial.

Por ese motivo, y con el fin de poder ofrecerles a los especialistas de esta área de la Medicina una titulación que les permitiese adquirir un conocimiento amplio y actualizarse sobre las estrategias y técnicas más novedosas en la intervención de pacientes que sufran este tipo de afecciones, TECH ha desarrollado este completo programa en Patología Dentoescelética y de la Articulación Temporomandibular.

Se trata de un exhaustivo e intensivo programa 100% en el que el especialista encontrará toda la información necesaria para perfeccionar sus habilidades médicas en tan solo 6 meses y gracias al empleo de la metodología pedagógica más vanguardista y de las herramientas más avanzadas. Podrá ahondar en las técnicas quirúrgicas y en el diagnóstico de las patologías desde donde quiera y a través de una titulación accesible las 24 horas del día y desde cualquier dispositivo con conexión a internet.

Este **Experto Universitario en Patología Dentoescelética y de la Articulación Temporomandibular** contiene el programa científico más completo y actualizado del mercado. Sus características más destacadas son:

- ♦ El desarrollo de casos prácticos presentados por expertos en Medicina Maxilofacial y Cirugía Oral
- ♦ Los contenidos gráficos, esquemáticos y eminentemente prácticos con los que está concebido recogen una información científica y práctica sobre aquellas disciplinas indispensables para el ejercicio profesional
- ♦ Los ejercicios prácticos donde realizar el proceso de autoevaluación para mejorar el aprendizaje
- ♦ Su especial hincapié en metodologías innovadoras
- ♦ Las lecciones teóricas, preguntas al experto, foros de discusión de temas controvertidos y trabajos de reflexión individual
- ♦ La disponibilidad de acceso a los contenidos desde cualquier dispositivo fijo o portátil con conexión a internet

“

*Adquirirás el conocimiento más amplio y actualizado sobre la epidemiología del ronquido de la apnea y de la hipnoapneas, para que puedas diagnosticarla más rápidamente”*

“*¿Estás al tanto de las novedades de la planificación preoperatoria dento-esquelética? Con este Experto Universitario podrás ahondar en las especificaciones de sus fases y en sus aspectos clave”*

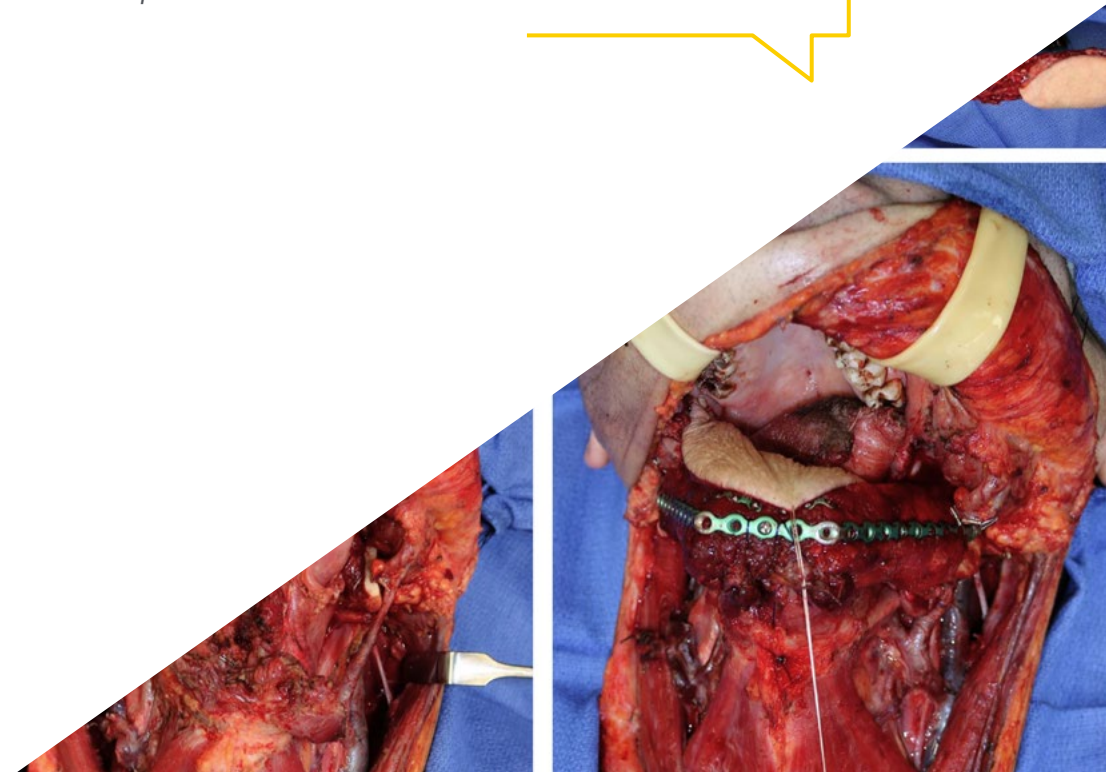
El programa incluye en su cuadro docente a profesionales del sector que vierten en esta capacitación la experiencia de su trabajo, además de reconocidos especialistas de sociedades de referencia y universidades de prestigio.

Su contenido multimedia, elaborado con la última tecnología educativa, permitirá al profesional un aprendizaje situado y contextual, es decir, un entorno simulado que proporcionará una capacitación inmersiva programada para entrenarse ante situaciones reales.

El diseño de este programa se centra en el Aprendizaje Basado en Problemas, mediante el cual el profesional deberá tratar de resolver las distintas situaciones de práctica profesional que se le planteen a lo largo del programa. Para ello, contará con la ayuda de un novedoso sistema de vídeos interactivos realizado por reconocidos expertos.

*Este Experto Universitario te permitirá conocer al detalle las complicaciones de las maloclusiones dento-esqueléticas, y las estrategias más novedosas y efectivas para actuar en caso de ser necesario.*

*Contarás con un aula virtual disponible las 24 horas del día y desde cualquier dispositivo con conexión a internet, para que puedas aprovechar los ratos libres en la consulta.*





# 02 Objetivos

La densidad que puede surgir de crear un temario relacionado con la Patología Dentoalveolar y de la Articulación Temporomandibular preocupó a TECH. Por ese motivo, esta universidad, junto con su equipo de expertos trabajó para diseñar un Experto Universitario con el cual el egresado pudiese cumplir y superar sus objetivos académicos, incluso, en menos tiempo del que espera. Todo ello, través de la cesión de las herramientas y técnicas más novedosas y efectivas, así como la consecución de un temario actual, dinámico y de calidad, perfecto para perfeccionar sus habilidades médicas en tan solo 6 meses.







“

*Si tu objetivo es manejar al detalle la videosomnoscopia este programa te convertirá en un experto en las técnicas más novedosas empleadas por los mejores profesionales”*



## Objetivos generales

---

- Conocer la anatomía cerviofacial, punto inicial y básico para todo el programa de máster
- Conocer la anatomía y fisiología de dichas glándulas
- Aportar una base de conocimiento sobre un trastorno de prevalencia elevado como son las apneas el sueño, en el que los cirujanos maxilofaciales forman parte de los especialistas que pueden ofrecer opciones terapéuticas
- Actualizar los conocimientos sobre traumatología facial, incluyendo sus principales causas y técnicas diagnósticas
- Conocer la patología maligna dividida por regiones anatómicas que puede afectar a la cabeza y el cuello
- Conocer las diversas técnicas reconstructivas







## Objetivos específicos

### Módulo 1. Maloclusión dentoalveolar

- ♦ Perfeccionar el diagnóstico de los diferentes tipos de maloclusiones
- ♦ Proporcionar ejemplos, desarrollando los casos desde su planificación preoperatoria hasta el alta del paciente
- ♦ Introducir conceptos ortodóncicos en el tratamiento de esta patología
- ♦ Conocer las principales controversias, incluyendo las últimas técnicas de planificación
- ♦ Aportar al alumno las herramientas para saber guiar los casos y las mejores técnicas quirúrgicas en función de cada paciente
- ♦ Conocer los últimos avances asociados a la cirugía ortognática
- ♦ Conocer las diferentes técnicas de apoyo para mejorar la perfilometría facial

### Módulo 2. Síndrome Apnea Obstructiva del Sueño

- ♦ Saber interpretar un informe de una polisomnografía, una poligrafía o una videosomnoscopia, para poder diagnosticar y ofrecer opciones terapéuticas individualizadas a nuestros pacientes
- ♦ Conocer otros tratamientos no quirúrgicos de las apneas del sueño, para poder ofrecerlos a nuestros pacientes indicados: dispositivos de avance mandibular, terapia posicional, terapia posicional
- ♦ Conocer las distintas técnicas quirúrgicas de las que disponemos. Faringoplastia. Avance geni. Estimulador XII par. Avance maxilomandibular
- ♦ Conocer la sistemática y los protocolos del abordaje multidisciplinar de estos pacientes

### Módulo 3. Patología articulación temporomandibular

- ♦ Conocer las diferentes exploraciones y técnicas diagnósticas, así como indicaciones generales de tratamiento
- ♦ Centrar el estudio en las patologías que afectan a la articulación temporomandibular, las alteraciones de la articulares por problemas en el desarrollo y crecimiento condilar
- ♦ Conocer las alteraciones articulares relacionadas con las diferentes deformidades dentofaciales
- ♦ Centrar el aprendizaje en el manejo de esta y los diferentes tratamientos que existen en la actualidad, sus indicaciones, contraindicaciones, técnicas y complicaciones
- ♦ Profundizar en las patologías no relacionadas con el desplazamiento discal (luxaciones, tumores, enfermedades reumatológicas...) las cuales deben ser conocidas por cualquier especialista que vaya a trabajar con la articulación temporomandibular



*Podrás ahondar en el diagnóstico de la patología de la Articulación Temporomandibular y sus especificaciones a través de un módulo dedicado específicamente a este apartado”*

# 03

## Dirección del curso

Tanto la dirección como el equipo docente de este Experto Universitario está compuesto por un conjunto de jóvenes profesionales de la Cirugía Maxilofacial que, pese a su corta edad, cuentan en su currículum con una extensa trayectoria laboral en el manejo de pacientes con diferentes y complejas patologías. Además, se trata de un grupo comprometido que estará a disposición del egresado siempre que lo necesite para resolver cualquier duda que surja a lo largo de la experiencia académica o para moderar los debates que se planteen en el Aula Virtual.







“

*Una titulación que te da la oportunidad de crecer profesionalmente de la mano de especialistas de prestigio dentro del campo de la Cirugía Maxilofacial a nivel nacional”*

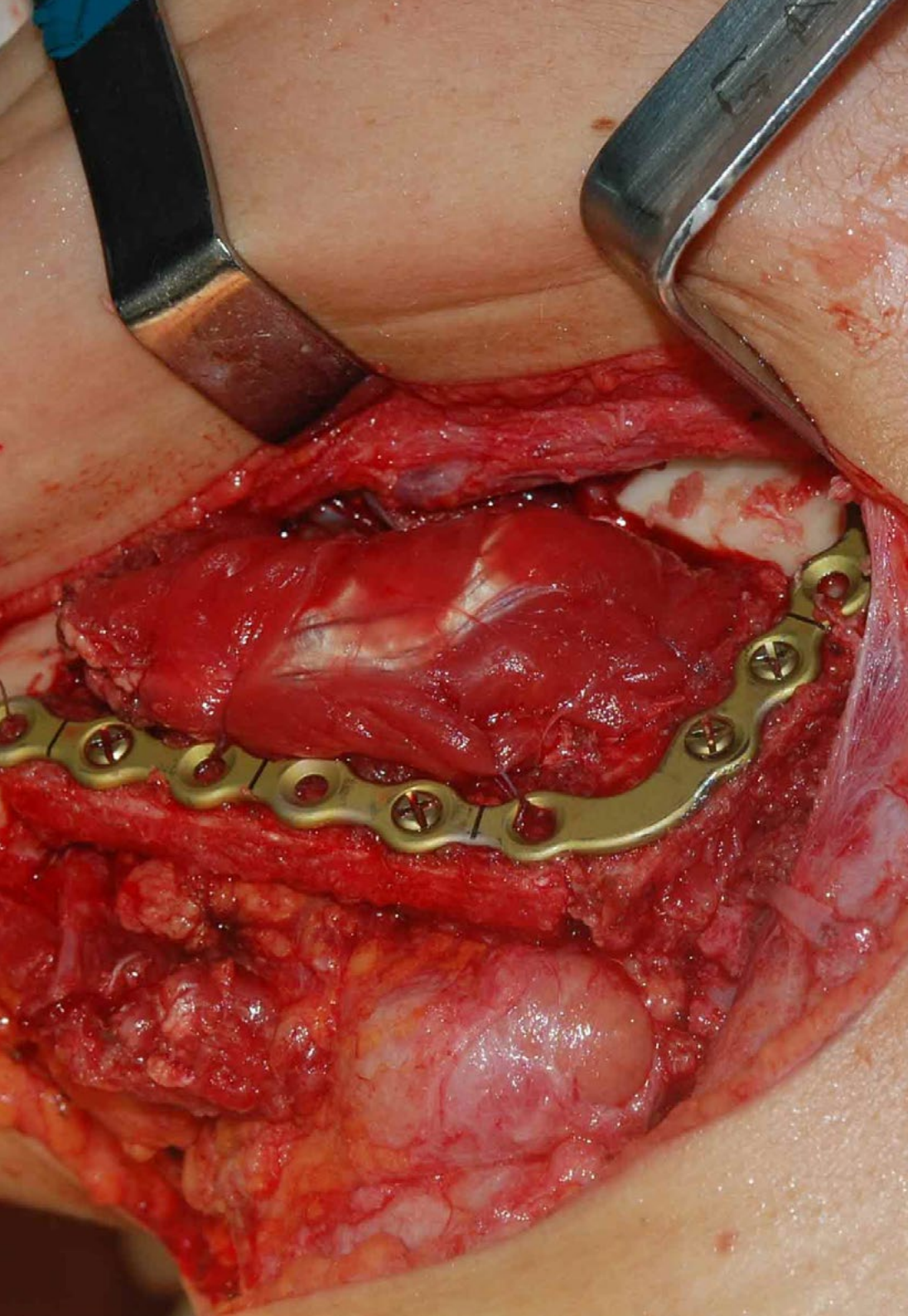
## Dirección



### Dra. Pingarrón Martín, Lorena

- ♦ Jefa de servicio de Cirugía Maxilofacial del Hospital Universitario Rey Juan Carlos, Hospital General de Villalba y Hospital Infanta Elena
- ♦ Cirujana Maxilofacial en la Consulta Privada en Fundación Jiménez Díaz
- ♦ *Fellow of the European Board of Oral-Maxillofacial-Surgery, 2014*
- ♦ Responsable del diseño y dirección de procedimientos en experimentación animal: Categoría B+C+D
- ♦ Especialista en Cirugía Oral y Maxilofacial por la Universidad Autónoma de Madrid. Hospital Universitario La Paz
- ♦ Doctorado en Medicina y Cirugía por la Universidad Autónoma de Madrid, año 2013. Sobresaliente Cum Laude
- ♦ Licenciada en Medicina en la Universidad Miguel Hernández de Elche y Universidad Complutense de Madrid
- ♦ Miembro Sociedad Internacional Cirugía Oral y Maxilofacial
- ♦ Miembro Sociedad Española Cirugía Oral y Maxilofacial
- ♦ Presidenta comisión de investigación HURJC
- ♦ Vocal Instituto Investigación IIS-FJD, Universidad Autónoma Madrid
- ♦ Vocal comisión de Docencia HURJC
- ♦ Vocal Instituto Oncológico FJD, Unidad cabeza y cuello
- ♦ Vocal Unidad Multidisciplinar del Sueño HURJC
- ♦ Miembro Comité Tumores cabeza y cuello HURJC
- ♦ Revisora Journal "Laryngoscope". ISI IndexedJournal; Factor Impacto 1.617
- ♦ Revisora "AfricanJournal of Biotechnology".ISI IndexedJournal; Factor Impacto 0.565





## Profesores

### **Dra. Barba Recreo, Paula**

- ♦ Médica Especialista en Cirugía Oral y Maxilofacial
- ♦ Jefa Asociada del Servicio de Cirugía Maxilofacial en el Hospital Universitario Rey Juan Carlos
- ♦ Jefa Asociada del Servicio de Cirugía Maxilofacial en el Hospital General de Villalba
- ♦ Doctora por la Universidad Autónoma de Madrid
- ♦ Licenciatura en Medicina y Cirugía por la Universidad de Zaragoza

### **Dr. Merino Domingo, Francisco Javier**

- ♦ FEA de la Unidad de Cirugía Oral y Maxilofacial del HU Nuestra Señora del Rosario
- ♦ Profesor asociado de la asignatura Cirugía Maxilofacial de la Universidad Alfonso X el sabio
- ♦ Investigador del Instituto de Investigación I+12
- ♦ Doctor en Ciencias de Investigación Médico-Quirúrgicas por la Universidad Complutense de Madrid
- ♦ Especialista en Cirugía Oral y Maxilofacial vía MIR en el Hospital Universitario 12 de Octubre de Madrid
- ♦ Miembro de la Sociedad Española de Cirugía Oral y Maxilofacial
- ♦ Miembro de la Sociedad Española de Cabeza y Cuello
- ♦ Miembro de la European Association for Cranio-Maxillo-Facial Surgery

### **Dra. Page Herraiz, Inés**

- ♦ FEA Cirugía Oral y maxilofacial en hospitales Rey Juan carlos, Hospital General de Villaba y Hospital Infanta Elena
- ♦ Licenciada en medicina por la Universidad de Alcalá
- ♦ Especialista en cirugía oral y Maxilofacial. Hospital Universitario Ramón y Cajal
- ♦ Experto Universitario en cirugía ortognática. Universidad de Alcalá
- ♦ Máster universitario en Medicina Estética y antienvjecimiento. Universidad Complutense
- ♦ Comunicaciones y posters a Congresos Nacionales y Europeos de Cirugía Oral y maxilofacial

# 04

## Estructura y Contenido

Encontrar un programa que aúne, dinamismo, actualidad, variedad y la información más exhaustiva y verídica del sector de la Cirugía Maxilofacial era una tarea imposible hasta que TECH y su equipo decidieron diseñar este Experto Universitario. Se trata de un programa que no solo aporta la comodidad y la versatilidad de su cómodo formato 100% online, sino que, además, incluye horas de material adicional en diferentes formatos: vídeos al detalle de gran calidad, imágenes, resúmenes dinámicos, artículos de investigación, lecturas complementarias y mucho más. Todo ello, para que el médico especialista pueda sacar de este programa obtenga la experiencia académica más enriquecedora de su trayectoria.





“

*Todo lo que necesitas saber para perfeccionar tus estrategias de intervención de pacientes mediante atrocentesis lo encontrarás en esta titulación: indicaciones y contraindicaciones”*

## Módulo 1. Maloclusión dentoalveolar

- 1.1. Maloclusiones dentales
  - 1.1.1. Diagnóstico
  - 1.1.2. Cefalometría: toma de registros
  - 1.1.3. Fotos 3D
- 1.2. Ortodoncia prequirúrgica
- 1.3. Planificación preoperatoria
  - 1.3.1. Cirugía de modelos vs. Planificación digital
  - 1.3.2. Mandíbula primero vs. Maxilar primero
  - 1.3.3. Preparación preoperatoria
  - 1.3.4. Material de quirófano
  - 1.3.5. Postoperatorio
- 1.4. Técnica quirúrgica
  - 1.4.1. Maxilar: Le fort I, Le fort segmentado
  - 1.4.2. Mandíbula: BSSO y Hinds
  - 1.4.3. Mentón
- 1.5. Otras técnicas
  - 1.5.1. SARPE vs. MARPE
  - 1.5.2. *Surgery First*
  - 1.5.3. *Surgery Only*
  - 1.5.4. Placas preformadas y guías de corte
- 1.6. Complicaciones
  - 1.6.1. Intraoperatorias
  - 1.6.2. Postoperatorias
  - 1.6.3. Secuelas
- 1.7. Distracción
  - 1.7.1. Mandibular
  - 1.7.2. Maxilar
- 1.8. OTG fisurado

- 1.9. Refinamiento estético
  - 1.9.1. *Chin Wing*
  - 1.9.2. Osteotomía malar
  - 1.9.3. Mentón, cinchas
  - 1.9.4. v-y (técnicas partes blandas)
  - 1.9.5. Bola de Bichat
- 1.10. *Invisaling*, O-ARM, neuronavegador

## Módulo 2. Síndrome apnea obstructiva del sueño

- 2.1. Ronquido, apneas, hipoapneas
  - 2.1.1. Epidemiología
- 2.2. Diagnóstico trastornos del sueño
  - 2.2.1. Polisomnografía
  - 2.2.2. Poligrafía
- 2.3. Medicina del sueño
- 2.4. Tratamiento con máquinas de presión positiva
- 2.5. Videosomnoscopia
- 2.6. Tratamientos no quirúrgicos
  - 2.6.1. Dispositivos intraorales
  - 2.6.2. Terapia posicional
  - 2.6.3. Terapia miofuncional
- 2.7. Técnicas quirúrgicas partes blandas
  - 2.7.1. Faringoplastia
  - 2.7.2. Base de lengua
  - 2.7.3. Otras técnicas quirúrgicas
- 2.8. Técnicas quirúrgicas sobre partes duras
  - 2.8.1. Avance apófisis geni
  - 2.8.2. Otras técnicas quirúrgicas
- 2.9. Avance maxilo-mandibular
- 2.10. Abordaje multidisciplinar
  - 2.10.1. Paciente con síndrome de apneas del sueño
  - 2.10.2. Otros trastornos de sueño

**Módulo 3. Patología Articulación Temporomandibular**

- 3.1. Embriología, anatomía y fisiología de la Articulación Temporomandibular
  - 3.1.1. Embriología la Articulación Temporomandibular
  - 3.1.2. Anatomía la Articulación Temporomandibular
  - 3.1.3. Fisiología de la Articulación Temporomandibular
- 3.2. Diagnóstico de la patología de la Articulación Temporomandibular
  - 3.2.1. Historia clínica
  - 3.2.2. Exploración física
  - 3.2.3. Diagnóstico por imagen
- 3.3. Trastornos temporomandibulares
  - 3.3.1. Síndrome de disfunción temporomandibular
  - 3.3.2. Síndrome de dolor miofascial
- 3.4. Deformidad dentofacial y Articulación Temporomandibular
  - 3.4.1. ATM y clase II
  - 3.4.2. ATM y clase III
  - 3.4.3. ATM y mordida abierta anterior
- 3.5. Alteraciones del crecimiento condíleo
  - 3.5.1. Hiperplasia de cóndilo mandibular
  - 3.5.2. Hipoplasia condílea
  - 3.5.3. Agenesia de cóndilo mandibular
- 3.6. Tratamiento de la Articulación Temporomandibular
  - 3.6.1. Tratamiento conservador
  - 3.6.2. Indicaciones de tratamiento
  - 3.6.3. Criterios de éxito terapéutico
  - 3.6.4. Fracaso terapéutico
- 3.7. Cirugía mínimamente invasiva de la Articulación Temporomandibular
  - 3.7.1. Artrocentesis
    - 3.7.1.1. Indicaciones y contraindicaciones
    - 3.7.1.2. Técnica quirúrgica
  - 3.7.2. Artroscopia
    - 3.7.2.1. Indicaciones y contraindicaciones
    - 3.7.2.2. Técnica quirúrgica
  - 3.7.3. Complicaciones de cirugía mínimamente invasiva
- 3.8. Cirugía abierta de la Articulación Temporomandibular
  - 3.8.1. Indicaciones
  - 3.8.2. Contraindicaciones
  - 3.8.3. Abordajes
  - 3.8.4. Técnicas
  - 3.8.5. Fisioterapia tras cirugía
  - 3.8.6. Complicaciones
- 3.9. Luxación mandibular
  - 3.9.1. Luxación aguda
  - 3.9.2. Luxación recidivante
    - 3.9.2.1. Tratamiento conservador
    - 3.9.2.2. Tratamiento quirúrgico
- 3.10. Otras patologías de la ATM
  - 3.10.1. Necrosis avascular de la ATM
  - 3.10.2. Condromatosis sinovial de la ATM
  - 3.10.3. Enfermedades reumatológicas de la ATM
  - 3.10.4. Osteoartrosis de la ATM
  - 3.10.5. Anquilosis de la ATM
  - 3.10.6. Tumores de la ATM



*La oportunidad académica que estabas buscando para implementar a tu praxis profesional como cirujano maxilofacial las mejores y más modernas estrategias de intervención está ante ti. Tus pacientes te lo agradecerán*

05

# Metodología

Este programa de capacitación ofrece una forma diferente de aprender. Nuestra metodología se desarrolla a través de un modo de aprendizaje de forma cíclica: ***el Relearning***.

Este sistema de enseñanza es utilizado, por ejemplo, en las facultades de medicina más prestigiosas del mundo y se ha considerado uno de los más eficaces por publicaciones de gran relevancia como el ***New England Journal of Medicine***.





“

*Descubre el Relearning, un sistema que abandona el aprendizaje lineal convencional para llevarte a través de sistemas cíclicos de enseñanza: una forma de aprender que ha demostrado su enorme eficacia, especialmente en las materias que requieren memorización”*

## En TECH empleamos el Método del Caso

Ante una determinada situación, ¿qué debería hacer un profesional? A lo largo del programa, los estudiantes se enfrentarán a múltiples casos clínicos simulados, basados en pacientes reales en los que deberán investigar, establecer hipótesis y, finalmente, resolver la situación. Existe abundante evidencia científica sobre la eficacia del método. Los especialistas aprenden mejor, más rápido y de manera más sostenible en el tiempo.

*Con TECH podrás experimentar una forma de aprender que está moviendo los cimientos de las universidades tradicionales de todo el mundo.*



Según el Dr. Gérvas, el caso clínico es la presentación comentada de un paciente, o grupo de pacientes, que se convierte en «caso», en un ejemplo o modelo que ilustra algún componente clínico peculiar, bien por su poder docente, bien por su singularidad o rareza. Es esencial que el caso se apoye en la vida profesional actual, intentando recrear los condicionantes reales en la práctica profesional del médico.

“

*¿Sabías que este método fue desarrollado en 1912, en Harvard, para los estudiantes de Derecho? El método del caso consistía en presentarles situaciones complejas reales para que tomaran decisiones y justificasen cómo resolverlas. En 1924 se estableció como método estándar de enseñanza en Harvard”*

La eficacia del método se justifica con cuatro logros fundamentales:

1. Los alumnos que siguen este método no solo consiguen la asimilación de conceptos, sino un desarrollo de su capacidad mental, mediante ejercicios de evaluación de situaciones reales y aplicación de conocimientos.
2. El aprendizaje se concreta de una manera sólida en capacidades prácticas que permiten al alumno una mejor integración en el mundo real.
3. Se consigue una asimilación más sencilla y eficiente de las ideas y conceptos, gracias al planteamiento de situaciones que han surgido de la realidad.
4. La sensación de eficiencia del esfuerzo invertido se convierte en un estímulo muy importante para el alumnado, que se traduce en un interés mayor en los aprendizajes y un incremento del tiempo dedicado a trabajar en el curso.





## Relearning Methodology

TECH aúna de forma eficaz la metodología del Estudio de Caso con un sistema de aprendizaje 100% online basado en la reiteración, que combina 8 elementos didácticos diferentes en cada lección.

Potenciamos el Estudio de Caso con el mejor método de enseñanza 100% online: el Relearning.

*El profesional aprenderá mediante casos reales y resolución de situaciones complejas en entornos simulados de aprendizaje. Estos simulacros están desarrollados a partir de software de última generación que permiten facilitar el aprendizaje inmersivo.*



Situado a la vanguardia pedagógica mundial, el método Relearning ha conseguido mejorar los niveles de satisfacción global de los profesionales que finalizan sus estudios, con respecto a los indicadores de calidad de la mejor universidad online en habla hispana (Universidad de Columbia).

Con esta metodología, se han capacitado más de 250.000 médicos con un éxito sin precedentes en todas las especialidades clínicas con independencia de la carga en cirugía. Nuestra metodología pedagógica está desarrollada en un entorno de máxima exigencia, con un alumnado universitario de un perfil socioeconómico alto y una media de edad de 43,5 años.

*El Relearning te permitirá aprender con menos esfuerzo y más rendimiento, implicándote más en tu especialización, desarrollando el espíritu crítico, la defensa de argumentos y el contraste de opiniones: una ecuación directa al éxito.*

En nuestro programa, el aprendizaje no es un proceso lineal, sino que sucede en espiral (aprender, desaprender, olvidar y reaprender). Por eso, se combinan cada uno de estos elementos de forma concéntrica.

La puntuación global que obtiene el sistema de aprendizaje de TECH es de 8.01, con arreglo a los más altos estándares internacionales.



Este programa ofrece los mejores materiales educativos, preparados a conciencia para los profesionales:



#### Material de estudio

Todos los contenidos didácticos son creados por los especialistas que van a impartir el curso, específicamente para él, de manera que el desarrollo didáctico sea realmente específico y concreto.

Estos contenidos son aplicados después al formato audiovisual, para crear el método de trabajo online de TECH. Todo ello, con las técnicas más novedosas que ofrecen piezas de gran calidad en todos y cada uno los materiales que se ponen a disposición del alumno.



#### Técnicas quirúrgicas y procedimientos en vídeo

TECH acerca al alumno las técnicas más novedosas, los últimos avances educativos y al primer plano de la actualidad en técnicas médicas. Todo esto, en primera persona, con el máximo rigor, explicado y detallado para contribuir a la asimilación y comprensión del estudiante. Y lo mejor de todo, pudiéndolo ver las veces que quiera.



#### Resúmenes interactivos

El equipo de TECH presenta los contenidos de manera atractiva y dinámica en píldoras multimedia que incluyen audios, vídeos, imágenes, esquemas y mapas conceptuales con el fin de afianzar el conocimiento.

Este exclusivo sistema educativo para la presentación de contenidos multimedia fue premiado por Microsoft como "Caso de éxito en Europa".



#### Lecturas complementarias

Artículos recientes, documentos de consenso y guías internacionales, entre otros. En la biblioteca virtual de TECH el estudiante tendrá acceso a todo lo que necesita para completar su capacitación.







#### Análisis de casos elaborados y guiados por expertos

El aprendizaje eficaz tiene, necesariamente, que ser contextual. Por eso, TECH presenta los desarrollos de casos reales en los que el experto guiará al alumno a través del desarrollo de la atención y la resolución de las diferentes situaciones: una manera clara y directa de conseguir el grado de comprensión más elevado.



#### Testing & Retesting

Se evalúan y reevalúan periódicamente los conocimientos del alumno a lo largo del programa, mediante actividades y ejercicios evaluativos y autoevaluativos para que, de esta manera, el estudiante compruebe cómo va consiguiendo sus metas.



#### Clases magistrales

Existe evidencia científica sobre la utilidad de la observación de terceros expertos. El denominado Learning from an Expert afianza el conocimiento y el recuerdo, y genera seguridad en las futuras decisiones difíciles.



#### Guías rápidas de actuación

TECH ofrece los contenidos más relevantes del curso en forma de fichas o guías rápidas de actuación. Una manera sintética, práctica y eficaz de ayudar al estudiante a progresar en su aprendizaje.



06

# Titulación

El Experto Universitario en Patología Dentoalveolar y de la Articulación Temporomandibular garantiza, además de la capacitación más rigurosa y actualizada, el acceso a un título de Experto Universitario expedido por TECH Universidad Tecnológica.



“

*Supera con éxito este programa y recibe tu titulación universitaria sin desplazamientos ni farragosos trámites”*



Este **Experto Universitario en Patología Dentoescelética y de la Articulación Temporomandibular** contiene el programa científico más completo y actualizado del mercado.

Tras la superación de la evaluación, el alumno recibirá por correo postal\* con acuse de recibo su correspondiente título de **Experto Universitario** emitido por **TECH Universidad Tecnológica**.

Este título propio contribuye de forma relevante al desarrollo de la educación continua del profesional y aporta un alto valor curricular universitario a su formación, y es 100% válido en todas las Oposiciones, Carrera Profesional y Bolsas de Trabajo de cualquier comunidad Autónoma española.

Título: **Experto Universitario en Patología Dentoescelética y de la Articulación Temporomandibular**

ECTS: **18**

N.º Horas Oficiales: **450 h.**





**Experto Universitario**  
Patología Dentoalveolar  
y de la Articulación  
Temporomandibular

- » Modalidad: online
- » Duración: 6 meses
- » Titulación: TECH Universidad Tecnológica
- » Acreditación: 18 ECTS
- » Horario: a tu ritmo
- » Exámenes: online

Experto Universitario

Patología Dento-esquelética y de la  
Articulación Temporomandibular

