

Experto Universitario
Innovación en Cirugía
Mayor Ambulatoria





Experto Universitario

Innovación en Cirugía Mayor Ambulatoria

- » Modalidad: online
- » Duración: 6 meses
- » Titulación: TECH Universidad Tecnológica
- » Acreditación: 18 ECTS
- » Horario: a tu ritmo
- » Exámenes: online

Acceso web: www.techtitute.com/medicina/experto-universitario/experto-cirugia-mayor-ambulatoria

Índice

01

Presentación

pág. 4

02

Objetivos

pág. 8

03

Dirección del curso

pág. 12

04

Estructura y contenido

pág. 18

05

Metodología

pág. 24

06

Titulación

pág. 32

01

Presentación

El modelo de Innovación en Cirugía Mayor Ambulatoria ya está consolidado en los países desarrollados, pero se enfrenta a desafíos orientados a mejorar su efectividad, lograr una menor inversión y aumentar la seguridad del paciente intervenido. Todo ello en un amplio abanico de servicios de especialidades como Traumatología, Urología, Dermatología, Oftalmología o Cirugía Plástica. Para acercar la información más avanzada y actual sobre este sistema de gestión sanitaria, TECH ha creado esta titulación 100% online que ahonda en la incorporación de los últimos avances tecnológicos en quirófano, en la integración de las técnicas quirúrgicas más sofisticadas y el trabajo coordinador e interdisciplinar. Todo en tan solo 6 meses y con el contenido más riguroso, elaborado por auténticos especialistas en este campo.





“

*Un Experto Universitario 100% online
con 450 horas lectivas del contenido
más avanzado en Innovación en
Cirugía Mayor Ambulatoria”*

En los últimos años, impera el modelo de Innovación en Cirugía Mayor Ambulatoria que permite, por un lado, al paciente no tener que ingresar en el hospital, y por otro, lleva a los profesionales médicos a utilizar técnicas mínimamente invasivas, incorporar los dispositivos tecnológicos más punteros y a emplear farmacología posoperatorio más precisa.

De esta forma, las investigaciones científicas que han analizado este sistema muestran sus grandes bondades en contraposición a las intervenciones quirúrgicas tradicionales que requerían de hospitalización. Así, existen numerosas especialidades que han prosperado en este sistema como la Oftalmología, Traumatología, Dermatología o Cirugía Plástica. En esta línea, TECH ha creado este Experto Universitario 100% online que lleva al profesional a realizar una puesta al día sobre Innovación en Cirugía Mayor Ambulatoria con 450 horas lectivas de avanzado contenido.

Un programa con una perspectiva teórico-práctico que le permitirá estar al día sobre las innovaciones más recientes en CMA, las evidencias científicas en torno a las técnicas más actuales y el abordaje de las principales complicaciones. Asimismo, mediante el material didáctico basado en vídeo resúmenes, vídeos in focus, lecturas y casos de estudio clínico, el egresado ahondará en la selección del paciente, el control del dolor o el estudio preanestésico.

Además, con el método *Relearning*, basado en la reiteración continuada del contenido clave a lo largo del recorrido académico, el alumnado no tendrá que dedicar tantas horas al estudio y la memorización, centrándose de un modo más sencillo en los conceptos más destacados.

Una excelente ocasión de realizar una efectiva puesta al día mediante una titulación universitaria flexible. Y es que, el médico únicamente necesita de un dispositivo electrónico (móvil, Tablet u ordenador) con conexión a internet para acceder al temario de este programa. Sin duda, una oportunidad única que tan solo ofrece esta institución académica, la universidad digital más grande del mundo.

Este **Experto Universitario en Innovación en Cirugía Mayor Ambulatoria** contiene el programa científico más completo y actualizado del mercado. Sus características más destacadas son:

- ♦ El desarrollo de casos prácticos presentados por expertos en Cirugía General y Cirugía Mayor Ambulatoria
- ♦ Los contenidos gráficos, esquemáticos y eminentemente prácticos con los que está concebido recogen una información científica y práctica sobre aquellas disciplinas indispensables para el ejercicio profesional
- ♦ Los ejercicios prácticos donde realizar el proceso de autoevaluación para mejorar el aprendizaje
- ♦ Su especial hincapié en metodologías innovadoras
- ♦ Las lecciones teóricas, preguntas al experto, foros de discusión de temas controvertidos y trabajos de reflexión individual
- ♦ La disponibilidad de acceso a los contenidos desde cualquier dispositivo fijo o portátil con conexión a internet



Ahonda en el Big Data, la IA o el Machine Learning y su influencia en la Cirugía en este siglo XXI”

“

Indaga en los continuos adelantos científico-técnicos en Traumatología, Urología o Cirugía Maxilofacial con esta opción académica”

El programa incluye en su cuadro docente a profesionales del sector que vierten en esta capacitación la experiencia de su trabajo, además de reconocidos especialistas de sociedades de referencia y universidades de prestigio.

Su contenido multimedia, elaborado con la última tecnología educativa, permitirá al profesional un aprendizaje situado y contextual, es decir, un entorno simulado que proporcionará una capacitación inmersiva programada para entrenarse ante situaciones reales.

El diseño de este programa se centra en el Aprendizaje Basado en Problemas, mediante el cual el profesional deberá tratar de resolver las distintas situaciones de práctica profesional que se le planteen a lo largo del curso académico. Para ello, contará con la ayuda de un novedoso sistema de vídeo interactivo realizado por reconocidos expertos.

Olvídate de las largas horas de estudio y memorización con el sistema Relearning empleado por TECH en todas sus titulaciones.

Gracias a esta titulación estarás al tanto de las soluciones más efectivas utilizadas en la actualidad tras la realización de Rinoseptoplastia.



02

Objetivos

El objetivo de este Experto Universitario es facilitar al profesional médico el contenido más riguroso y actual sobre la Innovación en Cirugía Mayor Ambulatoria, cuyo modelo se ha consolidado en los últimos años en los países más desarrollados. Un completo temario con una perspectiva teórico-práctica que le permitirá incorporar a su praxis diaria las técnicas quirúrgicas más frecuentes en procedimientos como las cataratas, la anestesiología o la farmacología postoperatoria empleada. Todo, con un contenido multimedia innovador, accesible las 24 horas del día, desde cualquier dispositivo electrónico con conexión a internet.





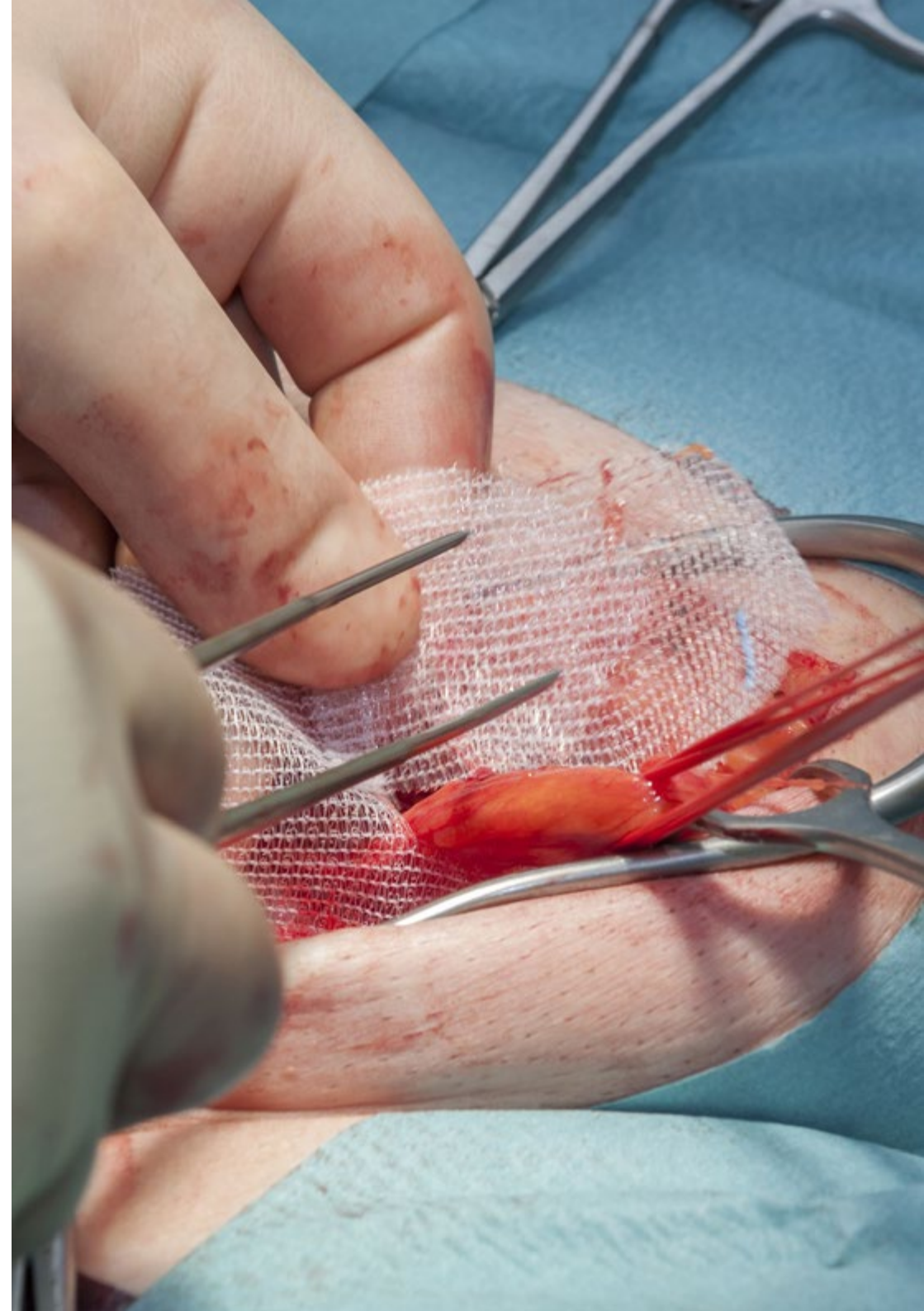
“

En tan solo 6 meses conseguirás estar al tanto de la incorporación de equipamientos con la tecnología más innovadora en Innovación en Cirugía Mayor Ambulatoria”



Objetivos generales

- ♦ Indagar en las diferentes patologías abordadas en CMA
- ♦ Ahondar en la anatomía y fisiología necesaria para comprender los procedimientos principales en CMA
- ♦ Profundizar en las principales cirugías en CMA
- ♦ Perfeccionar conocimientos sobre la necesidad de profilaxis antibiótica en CMA
- ♦ Ofrecer las herramientas para saber llevar el abordaje tromboembólico en CMA





Objetivos específicos

Módulo 1. Estructura y organización en CMA

- ♦ Diferenciar las distintas unidades de CMA según su relación con el hospital
- ♦ Ahondar en la infraestructura básica, así como los distintos circuitos asistenciales y el equipamiento
- ♦ Profundizar en la organización básica de una unidad de CMA, así como la relación con otros servicios y niveles asistenciales
- ♦ Recalcar la importancia de la investigación en Cirugía, así como las novedades en innovación en CMA

Módulo 2. Materias transversales a la CMA

- ♦ Ahondar en los criterios actuales que se usan en la selección de pacientes en CMA
- ♦ Identificar los aspectos relacionados con las indicaciones de calidad asistencial real y percibidas por el paciente
- ♦ Señalar los mecanismos del dolor postoperatorio, así como la forma de evaluación de este y las estrategias más adecuadas para su control
- ♦ Describir el papel que realiza enfermería durante todo el proceso de una cirugía mayor ambulatoria
- ♦ Profundizar en los aspectos relacionados con el estudio preanestésico
- ♦ Evaluar la satisfacción de los pacientes ante un procedimiento de CMA
- ♦ Ahondar en la preparación específica que se requiere para la realización de una Cirugía Mayor Ambulatoria
- ♦ Señalar los criterios para un alta hospitalaria segura y eficaz
- ♦ Describir la estructura y los recursos materiales que cuentan las unidades de Cirugía Mayor Ambulatoria
- ♦ Conocer los aspectos generales sobre las curas en CMA

Módulo 3. Cirugía de pared abdominal

- ♦ Indagar en la anatomía de pared abdominal
- ♦ Describir los tipos de Hernias de pared abdominal más prevalentes
- ♦ Destacar la importancia del manejo de la pared abdominal en CMA
- ♦ Ahondar en el tratamiento quirúrgico indicado para cada tipo de Hernia de pared



Indaga en los principales procedimientos que más se realizan en el presente en Innovación en Cirugía Mayor Ambulatoria”

03

Dirección del curso

El profesional que curse esta titulación universitaria tendrá a su disposición a un claustro multidisciplinar versado en Cirugía General y del Aparato Digestivo, Cirugía Torácica, Cirugía Bucal o Enfermería con una amplia trayectoria en centros hospitalarios de primer nivel. Gracias a este equipo experto, el egresado obtendrá una efectiva actualización de sus conocimientos y podrá resolver cualquier duda que tenga sobre el contenido de este programa.



“

Un recorrido académico con el mejor equipo docente especializado y el contenido más avanzado sobre el modelo actual de Innovación en Cirugía Mayor Ambulatoria”

Dirección



Dr. Palacios Sanabria, Jesús Enrique

- ♦ FEA de Cirugía General en el Hospital General Básico De Baza-Granada
- ♦ Cirujano General en el equipo de Cirugía Bariátrica y Metabólica en la Clínica Canabal
- ♦ Cirujano General en la Clínica IDB de Barquisimeto
- ♦ Docente en el Curso de Cirugía Menor en el Servicio Andaluz de Salud
- ♦ Médico Cirujano por la Universidad Centro Occidental 'Lisandro Alvarado'
- ♦ Especialista en Cirugía General por la Universidad Centro Occidental 'Lisandro Alvarado'
- ♦ Máster Propio en Actualización en Cirugía General y del Aparato Digestivo

Profesores

Dra. Pérez Morales, Adolycar

- ♦ Odontóloga en la Clínica Smile Dental de Madrid
- ♦ Dentista en la Clínica Dental Prevent
- ♦ Auxiliar de Odontología en la Clínica Dentalcorisa
- ♦ Odontóloga y gerente de la Clínica Dental Nanetti Colmenares
- ♦ Dentista en el Centro de Rehabilitación y Estética Oral Odontomark
- ♦ Grado en Odontología por la Universidad José Antonio Páez
- ♦ Diploma en Cirugía Bucal y Blanqueamiento Dental

Dra. Morales Barrese, Maite Fabiola

- ♦ Médico de Familia en el Sistema Andaluz de Salud
- ♦ Médico especialista de en el área General y de Urgencias Intra y Extrahospitalarias
- ♦ Médico especialista en Estética Avanzada
- ♦ Médico especialista de Familia en Pediatría
- ♦ Máster en Medicina Estética Facial y Corporal del Instituto de Estética y Piel

Dr. Colombo Pérez, Ángel Daniel

- ♦ Especialista del Área de Cirugía General en el Hospital Dr. Antonio María Pineda
- ♦ Jefe de Quirófano Central del Hospital Universitario Antonio María Pineda
- ♦ Jefe del Departamento de Cirugía del Hospital Dr. Daniel Camejo Acosta
- ♦ Profesor asociado de Medicina de la UCLA en las cátedras de Clínica Quirúrgica I y II
- ♦ Profesor del Posgrado de Cirugía General de la UCLA
- ♦ Médico Cirujano por la Universidad Centroccidental Lisandro Alvarado
- ♦ Médico Especialista en Cirugía General en el Hospital Central Universitario Dr. Antonio María Pineda
- ♦ Máster en Docencia Superior Universitaria por la UCLA

Dña. Sanabria Chópita, María Elena

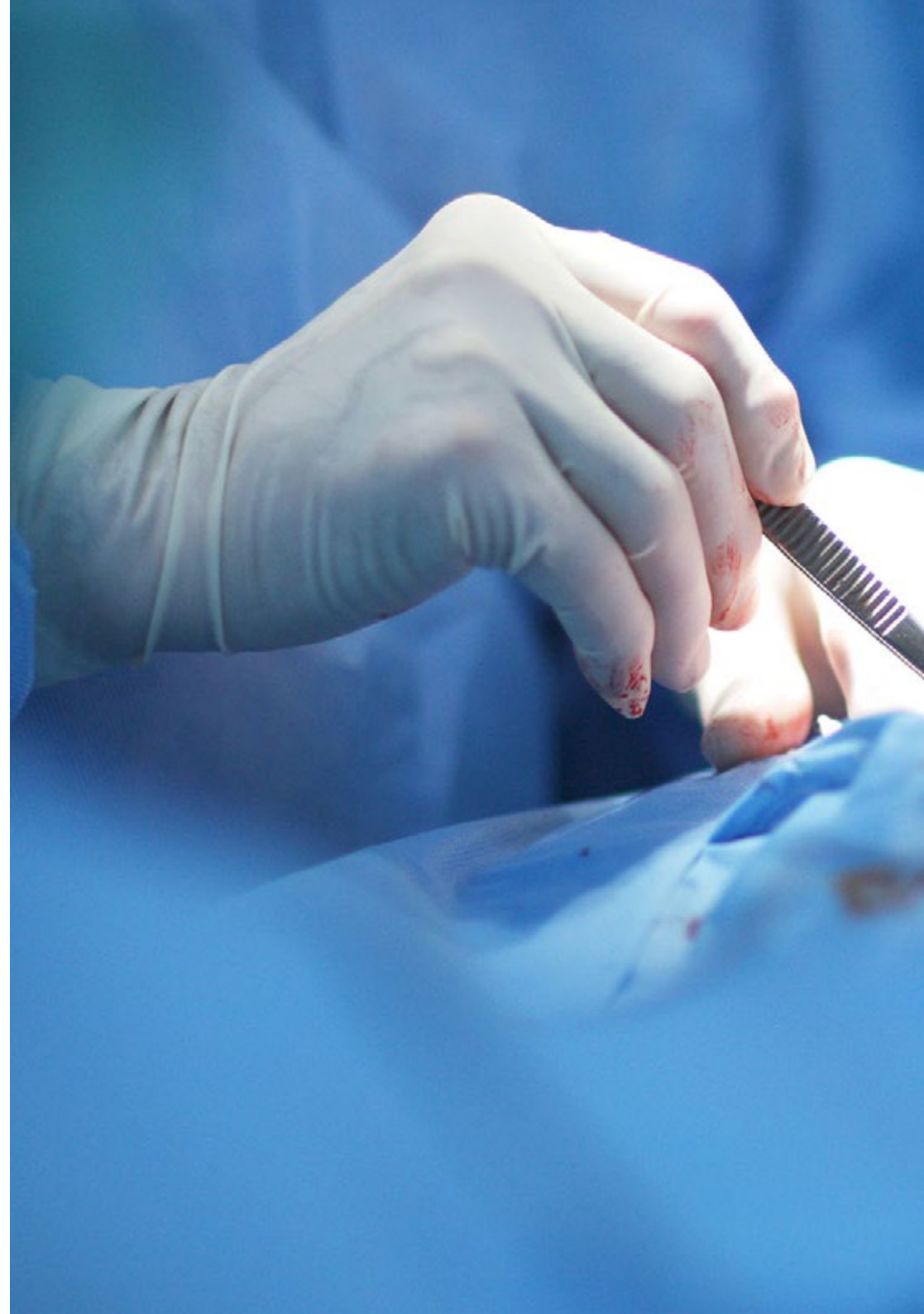
- ♦ Especialista en Biología Aplicada y Botánica
- ♦ Profesora Titular de la Universidad Centroccidental Lisandro Alvarado
- ♦ Coordinadora de Investigación en la Universidad Centroccidental Lisandro Alvarado
- ♦ Licenciada en Biología por la Universidad de Oriente – Escuela de Ciencias
- ♦ Magister Scientiarum en Biología Aplicada por la Universidad de Oriente – Escuela de Ciencias
- ♦ Premio “Mujer en Ciencia 2018” por la Academia de Ciencias Naturales de Venezuela
- ♦ Autora y coautora de diversos artículos científicos y/o de investigación, libros, capítulos y memorias para eventos científicos


Dña. Canales González, María Isabel

- ♦ Enfermera en el Hospital General Básico de Baza de Granada
- ♦ Enfermera en distintos servicios y hospitales públicos de Andalucía
- ♦ Enfermera en el Quirófano del Hospital General Básico de Baza
- ♦ Grado en Enfermería por la Universidad de Cádiz
- ♦ Máster en Cuidados, Procedimientos y Técnicas de Enfermería por la Universidad Católica de San Antonio
- ♦ Experto Universitario de Enfermería Ante las Actuaciones de Urgencias y Emergencias por la Universidad Antonio de Nebrija
- ♦ Experto de Enfermería en Embarazo, Parto y Puerperio por la Universidad Antonio de Nebrija
- ♦ Curso en Cirugía Menor y Ambulatoria por el Colegio de Enfermería de Granada

Dra. Pérez Colmenares, Ámbar Milagros

- ♦ Especialista de Anestesiología en el Hospital Básico de Baza en Granada
- ♦ Adjunto del Servicio de Anestesiología en el Hospital Central Universitario Dr. Antonio María Pineda
- ♦ Jefe de Anestesiología del Servicio Desconcentrado Centro de Atención Médico y Hospitalario del Oeste Dr. Daniel Camejo Acosta
- ♦ Jefe de Residentes de Postgrado de Anestesiología en el Hospital Central Universitario Dr. Antonio María Pineda
- ♦ Docente del Postgrado de Anestesiología de la UCLA, impartiendo cátedras como Anestesia I, Anestesia II, Anestesia III y Biofísica aplicada a la Anestesia
- ♦ Licenciada en Medicina y Cirugía, Médico Cirujano, Mención Cum Laude, de la Universidad Centrooccidental Lisandro Alvarado (UCLA)
- ♦ Diplomado en Seguridad y Salud en el Trabajo en la Universidad Centro Occidental Lisandro Alvarado (UCLA)
- ♦ Residente del Departamento de Cirugía Pediátrica en el Hospital "Dr. Jesús María Casal Ramos"
- ♦ Residente de Unidad de Cuidados Intensivos de la Unidad Quirúrgica Los Leones
- ♦ Residencia de Postgrado de Anestesiología en el Hospital Central Universitario Dr. Antonio María Pineda





“*Aprovecha la oportunidad para conocer los últimos avances en esta materia para aplicarla a tu práctica diaria*”

04

Estructura y contenido

El plan de estudios de este Experto Universitario profundiza a lo largo de 6 meses en las investigaciones más recientes en torno a la Innovación en Cirugía Mayor Ambulatoria, la gestión actual de la amplia cartera de servicios, así como la atención sanitaria al paciente durante todo el tratamiento. Estructurado en 3 módulos intensivos, el egresado dispone no solo de un temario avanzado, si no de recursos pedagógicos a los que podrá acceder cómodamente desde cualquier dispositivo con conexión a internet.

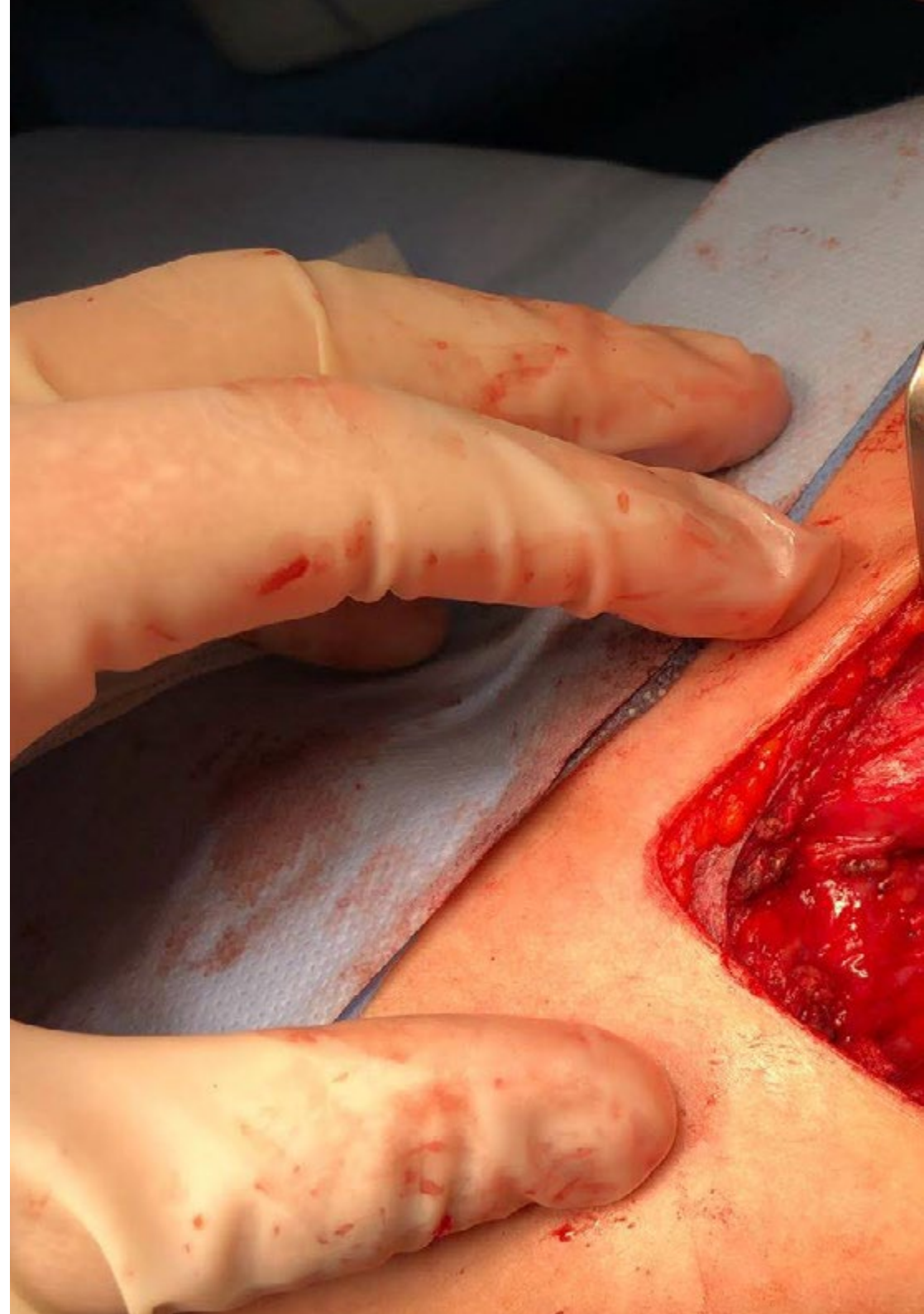


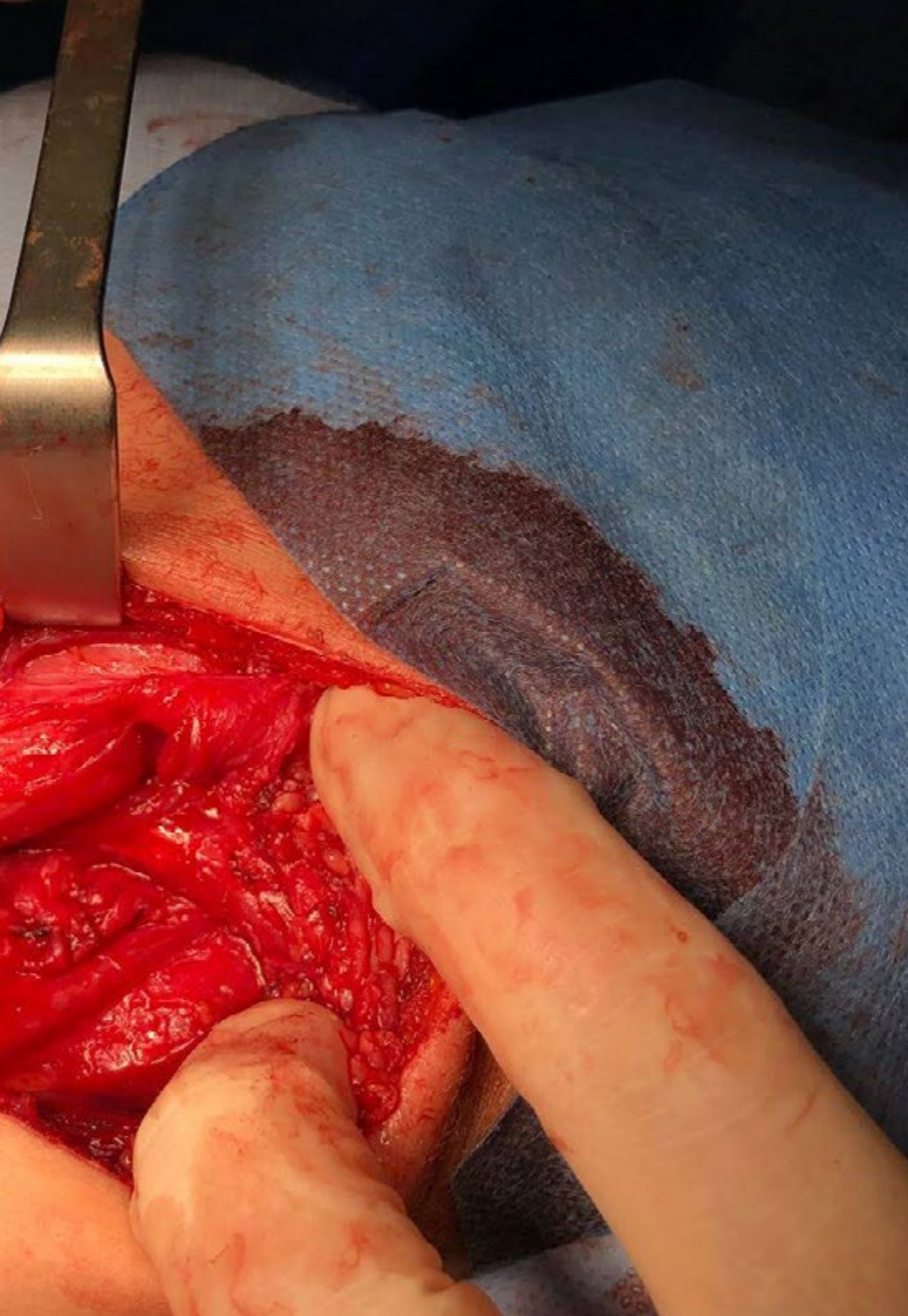
“

Obtén un enfoque teórico-práctico y actual sobre el funcionamiento de la Innovación en Cirugía Mayor Ambulatoria y la amplia variedad de procedimientos quirúrgicos realizados en ella”

Módulo 1. Estructura y organización en CMA

- 1.1. Definición del modelo de la CMA
 - 1.1.1. Conceptos
 - 1.1.2. Unidad Integrada
 - 1.1.3. Unidad Autónoma
 - 1.1.4. Unidad independiente
- 1.2. Infraestructura y organización de la CMA
 - 1.2.1. Estructura básica de las unidades de CMA
 - 1.2.2. Circuitos asistenciales
 - 1.2.3. Equipamiento
 - 1.2.4. Organización. Estructura de gestión
- 1.3. Información y consentimiento informado en CMA
 - 1.3.1. Información de usuarios de CMA
 - 1.3.2. Información sobre las características generales
 - 1.3.3. Consentimiento informado
 - 1.3.4. Instrucciones y recomendaciones
- 1.4. Gestión de la UCMA
 - 1.4.1. Gestión de los resultados
 - 1.4.2. Gestión de los indicadores
 - 1.4.3. Cartera de servicios
 - 1.4.4. Indicadores de CMA
- 1.5. Investigación en cirugía
 - 1.5.1. Importancia de la investigación en cirugía
 - 1.5.2. Medicina basada en la evidencia
 - 1.5.3. Cómo preparar una comunicación científica en un congreso
 - 1.5.4. El proyecto de investigación





- 1.6. Innovación en Cirugía Mayor Ambulatoria
 - 1.6.1. Innovaciones técnicas
 - 1.6.2. Innovaciones en las organizaciones prácticas
 - 1.6.3. Instrumentos y dispositivos innovadores
 - 1.6.4. Conclusiones
- 1.7. Innovación en Cirugía Mínima Invasiva
 - 1.7.1. Introducción
 - 1.7.2. Innovación versus minimización
 - 1.7.3. Etapas de innovación y decadencia del cirujano
 - 1.7.4. Conclusiones
- 1.8. Quirófano integrado
 - 1.8.1. Definición de quirófano integrado
 - 1.8.2. Elementos de un quirófano integrado
 - 1.8.3. Ventajas y utilidades frente al quirófano convencional
 - 1.8.4. Conclusiones
- 1.9. Otras fuentes de innovación en cirugía
 - 1.9.1. *Big Data*
 - 1.9.2. Inteligencia artificial
 - 1.9.3. *Machine Learning*
 - 1.9.4. Impacto de las redes sociales en cirugía
- 1.10. Cirugía bucal
 - 1.10.1. Introducción
 - 1.10.2. Elementos de la Cirugía bucal
 - 1.10.3. Preparación Cirugía bucal
 - 1.10.4. Conclusión

Módulo 2. Materias transversales a la CMA

- 2.1. Selección de pacientes
 - 2.1.1. Selección de pacientes dependiendo de sus factores sociales
 - 2.1.2. Selección de pacientes dependiendo del procedimiento quirúrgico
 - 2.1.3. Selección de pacientes dependiendo de sus patologías y/o comorbilidades
 - 2.1.4. Selección de pacientes dependiendo de la capacidad de recuperación y alta hospitalaria
 - 2.1.5. Selección de pacientes dependiendo de los centros sanitarios disponibles
- 2.2. Indicaciones de calidad
 - 2.2.1. Seguridad del paciente
 - 2.2.2. Criterios de calidad
 - 2.2.3. Indicadores de calidad
 - 2.2.4. Complicaciones que interfieren en la calidad del proceso de la CMA
- 2.3. Control del dolor
 - 2.3.1. Respuesta fisiológica del dolor agudo postoperatorio
 - 2.3.2. Valoración y evaluación del dolor postoperatorio
 - 2.3.3. Estrategias para el control del dolor postoperatorio
 - 2.3.4. Analgesia
- 2.4. El papel de la enfermería
 - 2.4.1. Evolución de los cuidados enfermeros en la CMA
 - 2.4.2. Cuidados de enfermería en el preoperatorio
 - 2.4.3. Cuidados de enfermería en el intraoperatorio
 - 2.4.4. Cuidados de enfermería en el postoperatorio
- 2.5. Estudio preanestésico
 - 2.5.1. Funciones y aplicaciones del estudio preanestésico
 - 2.5.2. Anamnesis
 - 2.5.3. Exploración física
 - 2.5.4. Pruebas complementarias
 - 2.5.5. Técnicas anestésicas en CMA
- 2.6. Satisfacción de los pacientes
 - 2.6.1. Evaluación de la satisfacción
 - 2.6.2. ¿Qué es lo que más valoran los pacientes sometidos a CMA?
 - 2.6.3. Satisfacción con el proceso perioperatorio
 - 2.6.4. Satisfacción con el tratamiento del dolor
- 2.7. Preparación del paciente para cirugía de CMA
 - 2.7.1. Estudio preoperatorio
 - 2.7.2. Aviso preoperatorio en el domicilio
 - 2.7.3. Actividades preoperatorias en el centro sanitario
 - 2.7.4. Escalas y cuestionarios
- 2.8. Criterios de alta quirúrgica
 - 2.8.1. Fases de recuperación del paciente postoperatorias
 - 2.8.2. Criterios de alta desde URPA
 - 2.8.3. Criterios de alta desde SAM
 - 2.8.4. Criterios necesarios para el alta al domicilio seguro
- 2.9. Estructura y recursos materiales
 - 2.9.1. Programa funcional
 - 2.9.2. Aspectos estructurales de la unidad de CMA
 - 2.9.3. Esterilización. Material sanitario
 - 2.9.4. Protocolos de limpieza y gestión de residuos sanitarios
- 2.10. Aspectos generales de las curas en CMA
 - 2.10.1. El proceso fisiológico y fisiopatológico de cicatrización de las heridas
 - 2.10.2. Limpieza y desbridamiento de las heridas
 - 2.10.3. Manejo de la carga bacteriana
 - 2.10.4. Materiales y productos para el lecho de la herida
 - 2.10.5. Materiales y productos para cubrir una herida
 - 2.10.6. Cura mediante la técnica Mölndal

Módulo 3. Cirugía de Pared Abdominal

- 3.1. Anatomía quirúrgica de la Pared Abdominal
 - 3.1.1. Introducción
 - 3.1.2. Capas del abdomen
 - 3.1.3. Nervios de la Pared Abdominal
 - 3.1.4. Anatomía funcional de la Pared Abdominal
- 3.2. Cierre de la laparotomía media
 - 3.2.1. Aspectos anatómicos
 - 3.2.2. Factores de riesgo de la técnica quirúrgica
 - 3.2.3. Técnicas de cierre de la laparotomía media
 - 3.2.4. Material de sutura
- 3.3. Materiales protésicos
 - 3.3.1. Clasificación de los materiales protésicos
 - 3.3.2. Mallas biológicas
 - 3.3.3. Uso de adhesivos en pared abdominal
 - 3.3.4. Tipos de sistemas de fijación mecánica
- 3.4. Hernias primarias de la línea media
 - 3.4.1. Hernia Umbilical
 - 3.4.2. Hernia Epigástrica
 - 3.4.3. Díastasis de los rectos
 - 3.4.4. Clasificación de técnicas quirúrgicas para el tratamiento de Hernias Ventrales
- 3.5. Hernias lumbares
 - 3.5.1. Hernias Lumbares
 - 3.5.2. Hernia de Spiegel
 - 3.5.3. Hernia Obturatriz
 - 3.5.4. Cierres laparotómicos especiales
- 3.6. Hernias Paraestomales
 - 3.6.1. Clasificación
 - 3.6.2. Manejo de la Hernia Paraestomal
 - 3.6.3. Tratamiento quirúrgico de la Hernia Paraestomal Prevención
- 3.7. Hernias en orificios de trócares por laparoscopia
 - 3.7.1. Introducción
 - 3.7.2. Clasificación
 - 3.7.3. Etiopatogenia
 - 3.7.4. Prevención
- 3.8. Hernias Inguinales y crurales
 - 3.8.1. Clasificación de las Hernias Inguinales
 - 3.8.2. Diagnóstico
 - 3.8.3. Diagnóstico diferencial del dolor inguinal crónico
 - 3.8.4. Anestesia local en las Hernias Inguinales en CMA
- 3.9. Criterios de selección de Hernias Inguinocrurales en Cirugía Mayor Ambulatoria
 - 3.9.1. Introducción
 - 3.9.2. Criterios de selección de pacientes
 - 3.9.3. Criterios de exclusión de pacientes
 - 3.9.4. Manejo preoperatorio de la cirugía de la Hernia Inguinal en CMA
- 3.10. Tratamiento quirúrgico de la Hernia inguinal
 - 3.10.1. Técnicas no protésicas
 - 3.10.2. Técnicas protésicas anteriores
 - 3.10.3. Manejo de las Hernias crurales
 - 3.10.4. Hernioplastia Laparoscópica



Con esta titulación estarás al tanto de necesidad de profilaxis para las cirugías y el debate existente en torno a su uso en enfermedades tromboembólicas”

05

Metodología

Este programa de capacitación ofrece una forma diferente de aprender. Nuestra metodología se desarrolla a través de un modo de aprendizaje de forma cíclica: ***el Relearning***.

Este sistema de enseñanza es utilizado, por ejemplo, en las facultades de medicina más prestigiosas del mundo y se ha considerado uno de los más eficaces por publicaciones de gran relevancia como el ***New England Journal of Medicine***.



“

Descubre el Relearning, un sistema que abandona el aprendizaje lineal convencional para llevarte a través de sistemas cíclicos de enseñanza: una forma de aprender que ha demostrado su enorme eficacia, especialmente en las materias que requieren memorización”

En TECH empleamos el Método del Caso

Ante una determinada situación, ¿qué debería hacer un profesional? A lo largo del programa, los estudiantes se enfrentarán a múltiples casos clínicos simulados, basados en pacientes reales en los que deberán investigar, establecer hipótesis y, finalmente, resolver la situación. Existe abundante evidencia científica sobre la eficacia del método. Los especialistas aprenden mejor, más rápido y de manera más sostenible en el tiempo.

Con TECH podrás experimentar una forma de aprender que está moviendo los cimientos de las universidades tradicionales de todo el mundo.



Según el Dr. Gérvas, el caso clínico es la presentación comentada de un paciente, o grupo de pacientes, que se convierte en «caso», en un ejemplo o modelo que ilustra algún componente clínico peculiar, bien por su poder docente, bien por su singularidad o rareza. Es esencial que el caso se apoye en la vida profesional actual, intentando recrear los condicionantes reales en la práctica profesional del médico.

“

¿Sabías que este método fue desarrollado en 1912, en Harvard, para los estudiantes de Derecho? El método del caso consistía en presentarles situaciones complejas reales para que tomaran decisiones y justificasen cómo resolverlas. En 1924 se estableció como método estándar de enseñanza en Harvard”

La eficacia del método se justifica con cuatro logros fundamentales:

1. Los alumnos que siguen este método no solo consiguen la asimilación de conceptos, sino un desarrollo de su capacidad mental, mediante ejercicios de evaluación de situaciones reales y aplicación de conocimientos.
2. El aprendizaje se concreta de una manera sólida en capacidades prácticas que permiten al alumno una mejor integración en el mundo real.
3. Se consigue una asimilación más sencilla y eficiente de las ideas y conceptos, gracias al planteamiento de situaciones que han surgido de la realidad.
4. La sensación de eficiencia del esfuerzo invertido se convierte en un estímulo muy importante para el alumnado, que se traduce en un interés mayor en los aprendizajes y un incremento del tiempo dedicado a trabajar en el curso.



Relearning Methodology

TECH aúna de forma eficaz la metodología del Estudio de Caso con un sistema de aprendizaje 100% online basado en la reiteración, que combina 8 elementos didácticos diferentes en cada lección.

Potenciamos el Estudio de Caso con el mejor método de enseñanza 100% online: el Relearning.

El profesional aprenderá mediante casos reales y resolución de situaciones complejas en entornos simulados de aprendizaje. Estos simulacros están desarrollados a partir de software de última generación que permiten facilitar el aprendizaje inmersivo.



Situado a la vanguardia pedagógica mundial, el método Relearning ha conseguido mejorar los niveles de satisfacción global de los profesionales que finalizan sus estudios, con respecto a los indicadores de calidad de la mejor universidad online en habla hispana (Universidad de Columbia).

Con esta metodología, se han capacitado más de 250.000 médicos con un éxito sin precedentes en todas las especialidades clínicas con independencia de la carga en cirugía. Nuestra metodología pedagógica está desarrollada en un entorno de máxima exigencia, con un alumnado universitario de un perfil socioeconómico alto y una media de edad de 43,5 años.

El Relearning te permitirá aprender con menos esfuerzo y más rendimiento, implicándote más en tu especialización, desarrollando el espíritu crítico, la defensa de argumentos y el contraste de opiniones: una ecuación directa al éxito.

En nuestro programa, el aprendizaje no es un proceso lineal, sino que sucede en espiral (aprender, desaprender, olvidar y reaprender). Por eso, se combinan cada uno de estos elementos de forma concéntrica.

La puntuación global que obtiene el sistema de aprendizaje de TECH es de 8.01, con arreglo a los más altos estándares internacionales.



Este programa ofrece los mejores materiales educativos, preparados a conciencia para los profesionales:



Material de estudio

Todos los contenidos didácticos son creados por los especialistas que van a impartir el curso, específicamente para él, de manera que el desarrollo didáctico sea realmente específico y concreto.

Estos contenidos son aplicados después al formato audiovisual, para crear el método de trabajo online de TECH. Todo ello, con las técnicas más novedosas que ofrecen piezas de gran calidad en todos y cada uno los materiales que se ponen a disposición del alumno.



Técnicas quirúrgicas y procedimientos en vídeo

TECH acerca al alumno las técnicas más novedosas, los últimos avances educativos y al primer plano de la actualidad en técnicas médicas. Todo esto, en primera persona, con el máximo rigor, explicado y detallado para contribuir a la asimilación y comprensión del estudiante. Y lo mejor de todo, pudiéndolo ver las veces que quiera.



Resúmenes interactivos

El equipo de TECH presenta los contenidos de manera atractiva y dinámica en píldoras multimedia que incluyen audios, vídeos, imágenes, esquemas y mapas conceptuales con el fin de afianzar el conocimiento.

Este exclusivo sistema educativo para la presentación de contenidos multimedia fue premiado por Microsoft como "Caso de éxito en Europa".



Lecturas complementarias

Artículos recientes, documentos de consenso y guías internacionales, entre otros. En la biblioteca virtual de TECH el estudiante tendrá acceso a todo lo que necesita para completar su capacitación.





Análisis de casos elaborados y guiados por expertos

El aprendizaje eficaz tiene, necesariamente, que ser contextual. Por eso, TECH presenta los desarrollos de casos reales en los que el experto guiará al alumno a través del desarrollo de la atención y la resolución de las diferentes situaciones: una manera clara y directa de conseguir el grado de comprensión más elevado.



Testing & Retesting

Se evalúan y reevalúan periódicamente los conocimientos del alumno a lo largo del programa, mediante actividades y ejercicios evaluativos y autoevaluativos para que, de esta manera, el estudiante compruebe cómo va consiguiendo sus metas.



Clases magistrales

Existe evidencia científica sobre la utilidad de la observación de terceros expertos. El denominado Learning from an Expert afianza el conocimiento y el recuerdo, y genera seguridad en las futuras decisiones difíciles.



Guías rápidas de actuación

TECH ofrece los contenidos más relevantes del curso en forma de fichas o guías rápidas de actuación. Una manera sintética, práctica y eficaz de ayudar al estudiante a progresar en su aprendizaje.



06

Titulación

Este Experto Universitario en Innovación en Cirugía Mayor Ambulatoria garantiza, además de la capacitación más rigurosa y actualizada, el acceso a un título de Experto Universitario expedido por TECH Universidad Tecnológica.





“

Supera con éxito este programa y recibe tu titulación universitaria sin desplazamientos ni farragosos trámites”

Este **Experto Universitario en Innovación en Cirugía Mayor Ambulatoria** contiene el programa científico más completo y actualizado del mercado.

Tras la superación de la evaluación, el alumno recibirá por correo postal* con acuse de recibo su correspondiente título de **Experto Universitario** emitido por **TECH Universidad Tecnológica**.

Este título propio contribuye de forma relevante al desarrollo de la educación continua del profesional y aporta un alto valor curricular universitario a su formación, y es 100% válido en todas las Oposiciones, Carrera Profesional y Bolsas de Trabajo de cualquier Comunidad Autónoma española.

Título: **Experto Universitario en Innovación en Cirugía Mayor Ambulatoria**

Modalidad: **online**

Duración: **6 meses**

Acreditación: **18 ECTS**



*Apostilla de La Haya. En caso de que el alumno solicite que su título en papel recabe la Apostilla de La Haya, TECH EDUCATION realizará las gestiones oportunas para su obtención, con un coste adicional.



Experto Universitario

Innovación en Cirugía
Mayor Ambulatoria

- » Modalidad: online
- » Duración: 6 meses
- » Titulación: TECH Universidad Tecnológica
- » Acreditación: 18 ECTS
- » Horario: a tu ritmo
- » Exámenes: online

Experto Universitario

Innovación en Cirugía

Mayor Ambulatoria

