

Experto Universitario

Primeros Auxilios Psicológicos





Experto Universitario Primeros Auxilios Psicológicos

- » Modalidad: No escolarizada (100% en línea)
- » Duración: 6 meses
- » Titulación: TECH Universidad
- » Horario: a tu ritmo
- » Exámenes: online

Acceso web: www.techtitute.com/medicina/experto-universitario/experto-primeros-auxilios-psicologicos

Índice

01

Presentación

pág. 4

02

Objetivos

pág. 8

03

Estructura y contenido

pág. 12

04

Metodología de estudio

pág. 16

05

Titulación

pág. 26

01

Presentación

Cuando se produce una situación traumática, el equilibrio mental de las víctimas involucradas puede verse gravemente afectado. Esta inestabilidad puede verse representada de distintas maneras (pánico, ansiedad, agresividad, shock, etc.), por lo que el profesional de la medicina especializado en este campo debe conocer al detalle las estrategias de intervención psicológicas adecuadas para cada caso. TECH es consciente de que se trata de un trabajo exigente que requiere de una atención exhaustiva, por lo que el tiempo del que disponen los profesionales para ponerse al día es escaso. Por esa razón, ha elaborado este cómodo y completo programa online, a través del cual podrán ponerse al día de las técnicas y protocolos más novedosos con respecto a los primeros auxilios psicológicos. Se trata de un programa con el que adquirirán el nivel de expertos en la intervención terapéutica en emergencias y catástrofes en tan solo 6 meses y con el apoyo y el aval de una gran universidad como es TECH.





“

¿Quieres perfeccionar tus aptitudes médicas en la intervención en contextos de urgencias a través de la implementación de los protocolos de primeros auxilios psicológicos más novedosos? Con este programa lo lograrás en 6 meses”

Los Primeros Auxilios Psicológicos son muy importantes en la intervención en situaciones de crisis y emergencia. A pesar de que en la mayoría de casos se incluyen en los protocolos de actuación únicamente las estrategias para garantizar la integridad física de las víctimas, lo cierto es que actuar en consecuencia a su estado mental también es relevante, con el fin de disminuir su nivel de estrés y evitar posibles secuelas a largo plazo. Es por ello que los profesionales involucrados en este tipo de contextos deben manejar a la perfección las técnicas psicoterapéuticas más efectivas y novedosas para controlar la situación y para saber actuar en base a la respuesta que dé la persona ante la exposición al suceso traumático.

Sin embargo, se trata de un área que requiere, para su dominio, de un conocimiento especializado sobre las pautas de apoyo psicosocial, algo en lo que los médicos podrán trabajar con el curso de este Experto Universitario. Se trata de una titulación dinámica y multidisciplinar con la cual podrá ponerse al día de las características de la intervención en situaciones de emergencias desde el punto de vista psicológico, ahondando en los errores más comunes que suelen producirse en el momento de la actuación. También profundiza en el concepto de estrés y en las técnicas de comunicación más innovadoras para su manejo, haciendo especial hincapié en los mecanismos de defensa asociados a la situación crítica. Por último, incluye un módulo específico dedicado al perfeccionamiento de las habilidades básicas de los especialistas con el que podrá en los primeros auxilios psicológicos, lo cual les permitirá conocer al detalle las estrategias para una escucha efectiva y para generar un clima de confianza y tranquilidad con la víctima.

Para ello contará con del mejor material teórico, práctico y adicional seleccionado y diseñado por un equipo de expertos en la intervención en situaciones de emergencia. En él están incluidos vídeos al detalle, artículos de investigación, lecturas complementarias, ejercicios de autoconocimiento, resúmenes dinámicos y mucho más contenido con el que podrán ahondar de manera personalizada en los diferentes apartados del temario. Todo presentado en un cómodo y accesible formato online gracias al cual podrán acceder al curso de la titulación desde donde quieran y con un horario totalmente adaptado a su disponibilidad.

Este **Experto Universitario en Primeros Auxilios Psicológicos** contiene el programa universitario más completo y actualizado del mercado. Sus características más destacadas son:

- ♦ El desarrollo de casos prácticos presentados por expertos en psicología y servicios de urgencia
- ♦ Los contenidos gráficos, esquemáticos y eminentemente prácticos con los que está concebido recogen una información científica y práctica sobre aquellas disciplinas indispensables para el ejercicio profesional
- ♦ Los ejercicios prácticos donde realizar el proceso de autoevaluación para mejorar el aprendizaje
- ♦ Su especial hincapié en metodologías innovadoras
- ♦ Las lecciones teóricas, preguntas al experto, foros de discusión de temas controvertidos y trabajos de reflexión individual
- ♦ La disponibilidad de acceso a los contenidos desde cualquier dispositivo fijo o portátil con conexión a internet



La mejor titulación del mercado académico para ponerte al día sobre las estrategias de apoyo psicosocial más innovadoras a través de una titulación online”

“

Conocer detalladamente los errores más comunes desde el punto de vista psicológico en la intervención de emergencia te ayudará a evitarlos o a solventarlos en caso de detectarlos”

El programa incluye en su cuadro docente a profesionales del sector que vierten en esta capacitación la experiencia de su trabajo, además de reconocidos especialistas de sociedades de referencia y universidades de prestigio.

Su contenido multimedia, elaborado con la última tecnología educativa, permitirá a los profesionales un aprendizaje situado y contextual, es decir, un entorno simulado que proporcionará una capacitación inmersiva programada para entrenarse ante situaciones reales.

El diseño de este programa se centra en el Aprendizaje Basado en Problemas, mediante el cual los profesionales deberán tratar de resolver las distintas situaciones de práctica profesional que se le planteen a lo largo del curso académico. Para ello contarán con la ayuda de un novedoso sistema de vídeos interactivos realizados por reconocidos expertos.

Trabajarás en las diferentes fases de la intervención psicosocial, actualizando tus conocimientos en relación con las pautas de actuación para cada momento.

Sin horarios ni clases presenciales. Así podrás decidir cuándo conectarte y desde dónde, sin límite de acceso y en cualquier momento del día.



02 Objetivos

La insistencia por parte de los profesionales de la psicología para incluir en los planes de emergencia los primeros auxilios psicológicos ha hecho que cada vez sea más frecuente su aplicación en situaciones de emergencia o urgencias. Es por ello que TECH y su equipo de expertos han considerado necesario el desarrollo de una titulación que sirva a los especialistas de la medicina para conocer al detalle las últimas novedades relacionadas con esta área, centrándose en los protocolos y técnicas más innovadoras y efectivas para llevar a cabo un apoyo psicosocial adecuado y beneficioso para las víctimas.



“

Un Experto Universitario que aportará a tu carrera un distintivo adicional basado en el conocimiento exhaustivo de las técnicas de comunicación y escucha más efectivas para la intervención en situaciones de crisis”



Objetivos generales

- ♦ Desarrollar un conocimiento amplio y especializado sobre la importancia de la intervención psicológica preventiva en las situaciones de crisis
- ♦ Conocer al detalle las estrategias y técnicas terapéuticas más novedosas para el manejo del paciente víctima de un contexto de emergencia
- ♦ Servir de guía para los egresados en su puesta al día de manera exhaustiva y garantizada

“

Una titulación diseñada para que alcances hasta tus objetivos académicos más exigentes en el campo de la intervención psicoterapéutica avanzada en contextos de urgencias”





Objetivos específicos

Módulo 1. Importancia del apoyo psicosocial en emergencias y catástrofes

- ♦ Conocer el surgimiento de la psicología de las emergencias
- ♦ Estudiar las diferencias existentes entre emergencias, catástrofes y urgencias, y conocer los tipos más comunes
- ♦ Conocer la importancia del psicólogo/a en las emergencias, y distinguir los diferentes tipos de implicados cuando ocurre un suceso de emergencia
- ♦ Estudiar el proceso de intervención en crisis y emergencias, además de conocer los principales planteamientos de planes de emergencia de España

Módulo 2. Concepto de estrés, respuesta humana asociada y secuelas de la situación crítica

- ♦ Estudiar el proceso bioquímico y biológico del estrés y las consecuencias en el organismo ante la respuesta de activación del estrés
- ♦ Estudiar los tipos de emociones básicas y su papel cuando el organismo se encuentra en una situación de estrés
- ♦ Conocer cómo se desarrolla la respuesta de estrés en el individuo
- ♦ Estudiar la teoría del umbral y los mecanismos de respuesta psicológicos cuando el individuo se encuentra en una situación de estrés

Módulo 3. Habilidades básicas y primeros auxilios psicológicos

- ♦ Conocer las habilidades del terapeuta para hacer frente al apoyo psicológico preciso
- ♦ Conocer la importancia del apoyo emocional en situaciones de pérdida y duelo
- ♦ Conocer las diferencias entre el duelo normal y el duelo patológico
- ♦ Estudiar el papel de los primeros auxilios en crisis y emergencias

03

Estructura y Contenido

El diseño de la estructura de este Experto Universitario ha corrido a cargo de un equipo de versados en el campo de la psicología con amplia experiencia en la intervención en contextos de emergencia. Gracias a ello ha sido posible conformar una titulación dinámica y novedosa, en la cual se contempla toda la información que los especialistas necesitan para ponerse al día en el campo de los primeros auxilios psicológicos. Además, incluye decenas de horas de material adicional en diversos formatos, con el cual podrán contextualizar los datos del temario y profundizar en los aspectos que consideran más relevantes para su desempeño profesional.



“

La totalidad del contenido estará disponible en el Campus Virtual desde el comienzo del programa, además de que podrá ser descargado en cualquier dispositivo con conexión a internet para su consulta offline”

Módulo 1. Importancia del apoyo psicosocial en emergencias y catástrofes

- 1.1. Introducción e historia de la psicología de las emergencias
 - 1.1.1. Introducción al concepto de psicología de emergencias
 - 1.1.2. ¿Cómo surge la psicología de emergencias?
 - 1.1.3. La psicología de emergencias en la actualidad
- 1.2. Emergencias, urgencias y catástrofes
 - 1.2.1. Diferencias entre el concepto de emergencias, urgencias y catástrofes
 - 1.2.2. Principales tipos de emergencias, urgencias y catástrofes
- 1.3. Diferentes fases y agentes implicados en la emergencia
 - 1.3.1. Fases de las emergencias
 - 1.3.2. Agentes implicados en la emergencia
- 1.4. Importancia del apoyo psicológico en emergencias
 - 1.4.1. introducción al apoyo psicológico
 - 1.4.2. El apoyo psicológico en la psicología de emergencias
 - 1.4.3. Importancia del apoyo psicológico en la emergencia
- 1.5. Momentos de la intervención psicosocial
 - 1.5.1. Introducción al concepto de intervención psicosocial
 - 1.5.2. La intervención psicosocial en la psicología
 - 1.5.3. Momentos o fases de la intervención psicosocial en la psicología de emergencias
- 1.6. Planes de emergencia de protección civil en España
 - 1.6.1. Introducción al concepto de plan de emergencia
 - 1.6.2. Principales planes de emergencia de protección civil en España
- 1.7. Objetivos y finalidades de la intervención en crisis
 - 1.7.1. Introducción al concepto de crisis
 - 1.7.2. Objetivos y finalidades de la intervención en crisis
- 1.8. Errores comunes en la intervención
 - 1.8.1. Principales errores en la intervención de emergencias
 - 1.8.2. Consecuencias psicológicas de una intervención errónea en los implicados

Módulo 2. Concepto de estrés, respuesta humana asociada y secuelas de la situación crítica

- 2.1. Las emociones básicas
 - 2.1.1. Introducción al concepto de emoción
 - 2.1.2. Emoción vs. Sentimiento
 - 2.1.3. Principales emociones básicas
- 2.2. El comportamiento humano en situaciones de emergencia
 - 2.2.1. El modelo ABC
 - 2.2.2. El contexto en las situaciones de emergencia
 - 2.2.3. Las transacciones
- 2.3. ¿Qué es el estrés?
 - 2.3.1. Introducción al concepto de estrés
 - 2.3.2. Tipos de estrés
 - 2.3.3. Características y factores del estrés
- 2.4. Biología y bioquímica de la respuesta de estrés
 - 2.4.1. La respuesta biológica y bioquímica del estrés
 - 2.4.2. El arousal
 - 2.4.3. Teorías del estrés
- 2.5. La ansiedad
 - 2.5.1. Definición ansiedad
 - 2.5.2. Trastornos de ansiedad
 - 2.5.3. Diferencias entre el estrés y la ansiedad
- 2.6. Desarrollo de la respuesta de estrés
 - 2.6.1. ¿Cómo se desarrolla la respuesta de estrés?
 - 2.6.2. Fuentes de estrés
 - 2.6.3. Factores moduladores de la respuesta de estrés
- 2.7. Consecuencias de la respuesta de estrés
 - 2.7.1. El estrés en el individuo
 - 2.7.2. Signos y síntomas del estrés en el individuo
 - 2.7.3. Principales consecuencias del estrés

- 2.8. Estrategias psicológicas de control de estrés
 - 2.8.1. Técnicas para modificar la activación fisiológica
 - 2.8.2. Técnicas para modificar la activación cognitiva
 - 2.8.3. Técnicas para modificar la activación motora
 - 2.9. Mecanismos de defensa psicológicos asociados a la situación crítica
 - 2.9.1. Introducción a los mecanismos de defensa
 - 2.9.2. Principales mecanismos de defensa psicológicos
 - 2.10. Teoría del umbral
 - 2.10.1. Introducción a la teoría del umbral
 - 2.10.2. El modelo de Selye
 - 2.10.3. El síndrome general de adaptación
- Módulo 3. Habilidades básicas y primeros auxilios psicológicos**
- 3.1. Autogestión, manejo de las propias emociones
 - 3.1.1. ¿Qué es la autogestión?
 - 3.1.2. La autogestión de las emociones
 - 3.1.3. El manejo de emociones
 - 3.2. Proactividad
 - 3.2.1. El concepto de proactividad
 - 3.2.2. Hipótesis de la proactividad
 - 3.2.3. La adaptación
 - 3.3. El concepto de escucha
 - 3.3.1. Introducción al concepto de escucha
 - 3.3.2. Principales tipos de escucha
 - 3.3.3. La escucha activa en la terapia psicológica
 - 3.4. Habilidades de comunicación aplicadas
 - 3.4.1. Introducción a las habilidades comunicativas
 - 3.4.2. Principales habilidades de comunicación
 - 3.4.3. Componentes
 - 3.5. Técnicas de comunicación
 - 3.5.1. Técnica para la comunicación en situaciones de emergencia
 - 3.5.2. Estrategias comunicativas
 - 3.5.3. La comunicación asertiva
 - 3.6. La comunicación a niños en situaciones de emergencia
 - 3.6.1. El primer contacto
 - 3.6.2. La atención directa
 - 3.6.3. La intervención
 - 3.6.4. El recuerdo posterior
 - 3.7. Comunicación con otras poblaciones
 - 3.7.1. Las poblaciones especiales
 - 3.7.2. Comunicación con personas mayores
 - 3.7.3. Comunicación con personas con discapacidad
 - 3.7.4. Comunicación con personas extranjeras
 - 3.8. Importancia y objetivos de los primeros auxilios
 - 3.8.1. Introducción al concepto de primeros auxilios
 - 3.8.2. Objetivos principales de los primeros auxilios
 - 3.8.3. ¿Por qué son importantes los primeros auxilios?
 - 3.9. Introducción a conceptos básicos
 - 3.9.1. Términos de uso común dentro de las situaciones de emergencia
 - 3.9.2. Situaciones de emergencia comunes
 - 3.10. Patologías más frecuentes en situaciones de emergencia psicosocial
 - 3.10.1. Patologías dentro de las situaciones de emergencia
 - 3.10.2. Desarrollo patológico tras la crisis

04

Metodología de estudio

TECH es la primera universidad en el mundo que combina la metodología de los **case studies** con el **Relearning**, un sistema de aprendizaje 100% online basado en la reiteración dirigida.

Esta disruptiva estrategia pedagógica ha sido concebida para ofrecer a los profesionales la oportunidad de actualizar conocimientos y desarrollar competencias de un modo intenso y riguroso. Un modelo de aprendizaje que coloca al estudiante en el centro del proceso académico y le otorga todo el protagonismo, adaptándose a sus necesidades y dejando de lado las metodologías más convencionales.



“

TECH te prepara para afrontar nuevos retos en entornos inciertos y lograr el éxito en tu carrera”

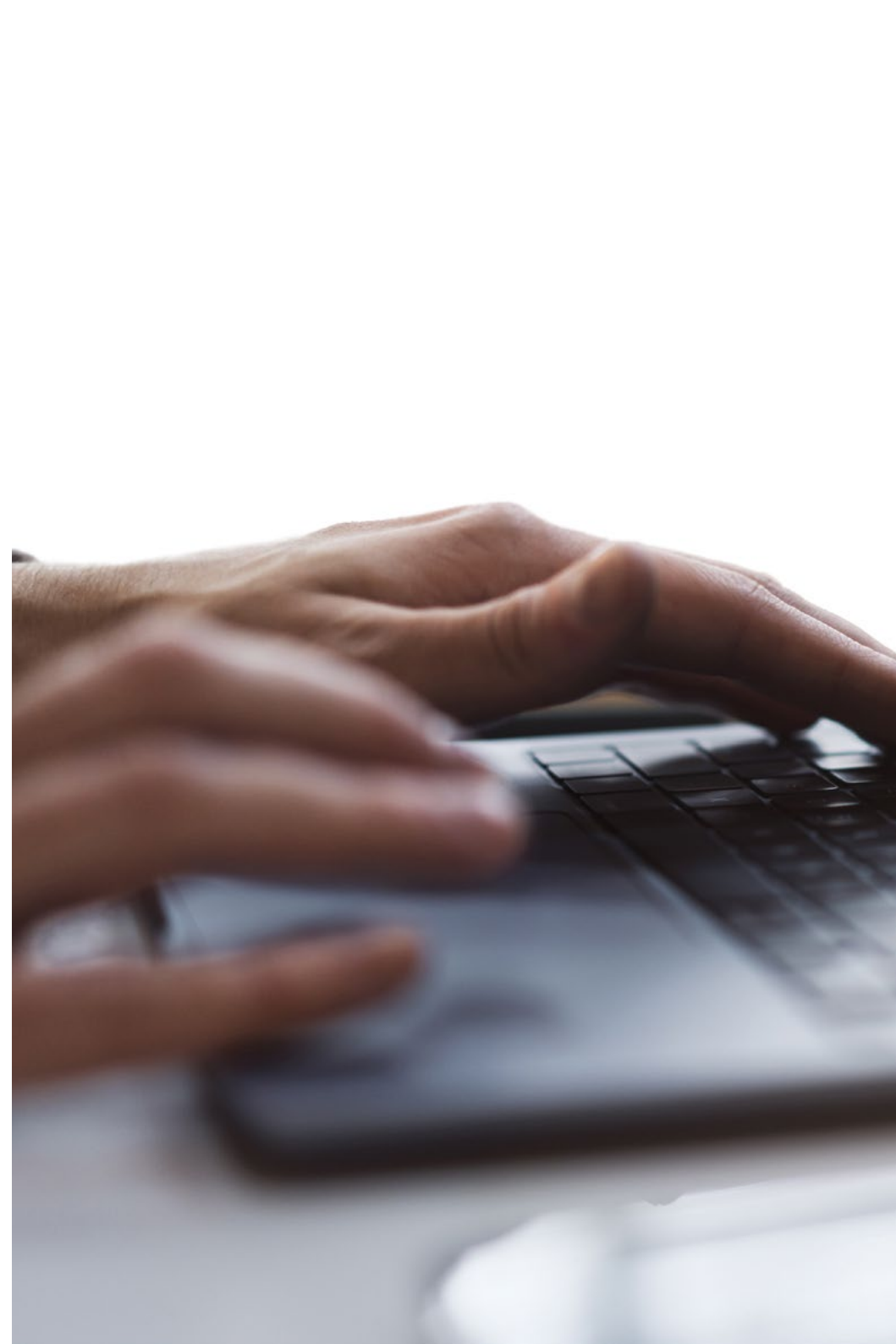
El alumno: la prioridad de todos los programas de TECH

En la metodología de estudios de TECH el alumno es el protagonista absoluto. Las herramientas pedagógicas de cada programa han sido seleccionadas teniendo en cuenta las demandas de tiempo, disponibilidad y rigor académico que, a día de hoy, no solo exigen los estudiantes sino los puestos más competitivos del mercado.

Con el modelo educativo asincrónico de TECH, es el alumno quien elige el tiempo que destina al estudio, cómo decide establecer sus rutinas y todo ello desde la comodidad del dispositivo electrónico de su preferencia. El alumno no tendrá que asistir a clases en vivo, a las que muchas veces no podrá acudir. Las actividades de aprendizaje las realizará cuando le venga bien. Siempre podrá decidir cuándo y desde dónde estudiar.

“

*En TECH NO tendrás clases en directo
(a las que luego nunca puedes asistir)”*



Los planes de estudios más exhaustivos a nivel internacional

TECH se caracteriza por ofrecer los itinerarios académicos más completos del entorno universitario. Esta exhaustividad se logra a través de la creación de temarios que no solo abarcan los conocimientos esenciales, sino también las innovaciones más recientes en cada área.

Al estar en constante actualización, estos programas permiten que los estudiantes se mantengan al día con los cambios del mercado y adquieran las habilidades más valoradas por los empleadores. De esta manera, quienes finalizan sus estudios en TECH reciben una preparación integral que les proporciona una ventaja competitiva notable para avanzar en sus carreras.

Y además, podrán hacerlo desde cualquier dispositivo, pc, tableta o smartphone.

“

El modelo de TECH es asincrónico, de modo que te permite estudiar con tu pc, tableta o tu smartphone donde quieras, cuando quieras y durante el tiempo que quieras”

Case studies o Método del caso

El método del caso ha sido el sistema de aprendizaje más utilizado por las mejores escuelas de negocios del mundo. Desarrollado en 1912 para que los estudiantes de Derecho no solo aprendiesen las leyes a base de contenidos teóricos, su función era también presentarles situaciones complejas reales. Así, podían tomar decisiones y emitir juicios de valor fundamentados sobre cómo resolverlas. En 1924 se estableció como método estándar de enseñanza en Harvard.

Con este modelo de enseñanza es el propio alumno quien va construyendo su competencia profesional a través de estrategias como el *Learning by doing* o el *Design Thinking*, utilizadas por otras instituciones de renombre como Yale o Stanford.

Este método, orientado a la acción, será aplicado a lo largo de todo el itinerario académico que el alumno emprenda junto a TECH. De ese modo se enfrentará a múltiples situaciones reales y deberá integrar conocimientos, investigar, argumentar y defender sus ideas y decisiones. Todo ello con la premisa de responder al cuestionamiento de cómo actuaría al posicionarse frente a eventos específicos de complejidad en su labor cotidiana.



Método Relearning

En TECH los *case studies* son potenciados con el mejor método de enseñanza 100% online: el *Relearning*.

Este método rompe con las técnicas tradicionales de enseñanza para poner al alumno en el centro de la ecuación, proveyéndole del mejor contenido en diferentes formatos. De esta forma, consigue repasar y reiterar los conceptos clave de cada materia y aprender a aplicarlos en un entorno real.

En esta misma línea, y de acuerdo a múltiples investigaciones científicas, la reiteración es la mejor manera de aprender. Por eso, TECH ofrece entre 8 y 16 repeticiones de cada concepto clave dentro de una misma lección, presentada de una manera diferente, con el objetivo de asegurar que el conocimiento sea completamente afianzado durante el proceso de estudio.

El Relearning te permitirá aprender con menos esfuerzo y más rendimiento, implicándote más en tu especialización, desarrollando el espíritu crítico, la defensa de argumentos y el contraste de opiniones: una ecuación directa al éxito.



Un Campus Virtual 100% online con los mejores recursos didácticos

Para aplicar su metodología de forma eficaz, TECH se centra en proveer a los egresados de materiales didácticos en diferentes formatos: textos, vídeos interactivos, ilustraciones y mapas de conocimiento, entre otros. Todos ellos, diseñados por profesores cualificados que centran el trabajo en combinar casos reales con la resolución de situaciones complejas mediante simulación, el estudio de contextos aplicados a cada carrera profesional y el aprendizaje basado en la reiteración, a través de audios, presentaciones, animaciones, imágenes, etc.

Y es que las últimas evidencias científicas en el ámbito de las Neurociencias apuntan a la importancia de tener en cuenta el lugar y el contexto donde se accede a los contenidos antes de iniciar un nuevo aprendizaje. Poder ajustar esas variables de una manera personalizada favorece que las personas puedan recordar y almacenar en el hipocampo los conocimientos para retenerlos a largo plazo. Se trata de un modelo denominado *Neurocognitive context-dependent e-learning* que es aplicado de manera consciente en esta titulación universitaria.

Por otro lado, también en aras de favorecer al máximo el contacto mentor-alumno, se proporciona un amplio abanico de posibilidades de comunicación, tanto en tiempo real como en diferido (mensajería interna, foros de discusión, servicio de atención telefónica, email de contacto con secretaría técnica, chat y videoconferencia).

Asimismo, este completísimo Campus Virtual permitirá que el alumnado de TECH organice sus horarios de estudio de acuerdo con su disponibilidad personal o sus obligaciones laborales. De esa manera tendrá un control global de los contenidos académicos y sus herramientas didácticas, puestas en función de su acelerada actualización profesional.



La modalidad de estudios online de este programa te permitirá organizar tu tiempo y tu ritmo de aprendizaje, adaptándolo a tus horarios”

La eficacia del método se justifica con cuatro logros fundamentales:

1. Los alumnos que siguen este método no solo consiguen la asimilación de conceptos, sino un desarrollo de su capacidad mental, mediante ejercicios de evaluación de situaciones reales y aplicación de conocimientos.
2. El aprendizaje se concreta de una manera sólida en capacidades prácticas que permiten al alumno una mejor integración en el mundo real.
3. Se consigue una asimilación más sencilla y eficiente de las ideas y conceptos, gracias al planteamiento de situaciones que han surgido de la realidad.
4. La sensación de eficiencia del esfuerzo invertido se convierte en un estímulo muy importante para el alumnado, que se traduce en un interés mayor en los aprendizajes y un incremento del tiempo dedicado a trabajar en el curso.

La metodología universitaria mejor valorada por sus alumnos

Los resultados de este innovador modelo académico son constatables en los niveles de satisfacción global de los egresados de TECH.

La valoración de los estudiantes sobre la calidad docente, calidad de los materiales, estructura del curso y sus objetivos es excelente. No en valde, la institución se convirtió en la universidad mejor valorada por sus alumnos según el índice global score, obteniendo un 4,9 de 5.

Accede a los contenidos de estudio desde cualquier dispositivo con conexión a Internet (ordenador, tablet, smartphone) gracias a que TECH está al día de la vanguardia tecnológica y pedagógica.

Podrás aprender con las ventajas del acceso a entornos simulados de aprendizaje y el planteamiento de aprendizaje por observación, esto es, Learning from an expert.



Así, en este programa estarán disponibles los mejores materiales educativos, preparados a conciencia:



Material de estudio

Todos los contenidos didácticos son creados por los especialistas que van a impartir el curso, específicamente para él, de manera que el desarrollo didáctico sea realmente específico y concreto.

Estos contenidos son aplicados después al formato audiovisual que creará nuestra manera de trabajo online, con las técnicas más novedosas que nos permiten ofrecerte una gran calidad, en cada una de las piezas que pondremos a tu servicio.



Prácticas de habilidades y competencias

Realizarás actividades de desarrollo de competencias y habilidades específicas en cada área temática. Prácticas y dinámicas para adquirir y desarrollar las destrezas y habilidades que un especialista precisa desarrollar en el marco de la globalización que vivimos.



Resúmenes interactivos

Presentamos los contenidos de manera atractiva y dinámica en píldoras multimedia que incluyen audio, vídeos, imágenes, esquemas y mapas conceptuales con el fin de afianzar el conocimiento.

Este sistema exclusivo educativo para la presentación de contenidos multimedia fue premiado por Microsoft como "Caso de éxito en Europa".



Lecturas complementarias

Artículos recientes, documentos de consenso, guías internacionales... En nuestra biblioteca virtual tendrás acceso a todo lo que necesitas para completar tu capacitación.





Case Studies

Completarás una selección de los mejores *case studies* de la materia. Casos presentados, analizados y tutorizados por los mejores especialistas del panorama internacional.



Testing & Retesting

Evaluamos y reevaluamos periódicamente tu conocimiento a lo largo del programa. Lo hacemos sobre 3 de los 4 niveles de la Pirámide de Miller.



Clases magistrales

Existe evidencia científica sobre la utilidad de la observación de terceros expertos. El denominado *Learning from an expert* afianza el conocimiento y el recuerdo, y genera seguridad en nuestras futuras decisiones difíciles.



Guías rápidas de actuación

TECH ofrece los contenidos más relevantes del curso en forma de fichas o guías rápidas de actuación. Una manera sintética, práctica y eficaz de ayudar al estudiante a progresar en su aprendizaje.



05

Titulación

El Experto Universitario en Primeros Auxilios Psicológicos garantiza, además de la capacitación más rigurosa y actualizada, el acceso a un título de Experto Universitario expedido por TECH Universidad.



“

Supera con éxito este programa y recibe tu titulación universitaria sin desplazamientos ni farragosos trámites”

Este **Experto Universitario en Primeros Auxilios Psicológicos** contiene el programa universitario más completo y actualizado del mercado.

Tras la superación de la evaluación, el alumno recibirá por correo postal* con acuse de recibo su correspondiente título de **Experto Universitario** emitido por **TECH Universidad**.

El título expedido por **TECH Universidad** expresará la calificación que haya obtenido en el Experto Universitario, y reunirá los requisitos comúnmente exigidos por las bolsas de trabajo, oposiciones y comités evaluadores de carreras profesionales.

Título: **Experto Universitario en Primeros Auxilios Psicológicos**

Modalidad: **No escolarizada (100% en línea)**

Duración: **6 meses**



*Apostilla de La Haya. En caso de que el alumno solicite que su título en papel recabe la Apostilla de La Haya, TECH Universidad realizará las gestiones oportunas para su obtención, con un coste adicional.



Experto Universitario

Primeros Auxilios Psicológicos

- » Modalidad: No escolarizada (100% en línea)
- » Duración: 6 meses
- » Titulación: TECH Universidad
- » Horario: a tu ritmo
- » Exámenes: online

Experto Universitario

Primeros Auxilios Psicológicos

