

Experto Universitario

Rehabilitación de la
Disfagia y de la Voz



tech
universidad



Experto Universitario Rehabilitación de la Disfagia y de la Voz

- » Modalidad: online
- » Duración: 3 meses
- » Titulación: TECH Universidad
- » Acreditación: 17 ECTS
- » Horario: a tu ritmo
- » Exámenes: online

Acceso web: www.techtute.com/medicina/experto-universitario/experto-rehabilitacion-disfagia-voz



Índice

01

Presentación

pág. 4

02

Objetivos

pág. 8

03

Dirección del curso

pág. 12

04

Estructura y contenido

pág. 18

05

Metodología de estudio

pág. 26

06

Titulación

pág. 36

01

Presentación

Fruto de enfermedades de diversa índole, las personas pueden experimentar diversos tipos de disfonías o patologías como la Disfagia. Su adecuado abordaje es esencial para garantizar una adecuada recuperación de la actividad orofacial y vocal, lo que ha propiciado el desarrollo de sofisticadas técnicas de rehabilitación, las cuales el especialista debe conocer en profundidad para optimizar su puesta al día. Ante esta coyuntura, TECH ha diseñado este programa, con el que el alumno ahondará en los actualizados tratamientos logopédicos de las disfonías orgánicas o detectará las últimas Técnicas compensatorias para tratar la Disfagia. Además, este aprendizaje lo obtendrá de modo 100% en línea, sin tener que realizar incómodos desplazamientos hacia centros de estudio.



“

El Experto Universitario en Rehabilitación de la Disfagia y de la Voz te permitirá identificar las estrategias más recientes para el abordaje de las disfonías orgánicas desde la perspectiva logopédica”

Las enfermedades neurodegenerativas o el daño cerebral adquirido provocan, en un amplio número de casos, la aparición de la Disfagia y de diversas afecciones en la Voz, propiciando una relevante disminución de la calidad de vida para aquellas personas que las padecen. En esta línea, se han diseñado actualizados métodos de evaluación y tratamientos que permiten abordar estas patologías de forma rigurosa para preservar el bienestar del paciente. Así, los beneficios ofrecidos por estos procedimientos ponen en manifiesto la relevancia de conocerlos en profundidad por parte del especialista.

Es por ello que TECH ha impulsado la creación de este Experto Universitario, por medio del cual el alumno identificará los avances más recientes en lo relativo a la Rehabilitación de la Disfagia y de la Voz. Durante 425 horas de intensivo aprendizaje, detectará los vanguardistas ejercicios y las técnicas de tratamiento logopédico de las disfonías orgánico-funcionales en función de cada objetivo rehabilitador. Asimismo, ahondará en la sofisticada terapéutica de los problemas de la Voz derivados de patologías neurológicas adquiridas o conocerá los modernos métodos para ejercitar la musculatura que interviene en la deglución.

Todo esto, siguiendo una metodología 100% en línea, que le permitirá al especialista obtener una enseñanza eficaz a través de la elaboración de sus propios horarios de estudio. Igualmente, esta titulación es diseñada e impartida por expertos que ejercen su profesión de forma activa vinculados al campo de la Neurorrehabilitación Logopédica y Orofacial. Gracias a ello, los conocimientos que adoptará el alumno gozarán de una completísima y constante actualización.

Este **Experto Universitario en Rehabilitación de la Disfagia y de la Voz** contiene el programa universitario más completo y actualizado del mercado. Sus características más destacadas son:

- ♦ El desarrollo de casos prácticos presentados por expertos en Neurorrehabilitación Logopédica y funciones vitales
- ♦ Los contenidos gráficos, esquemáticos y eminentemente prácticos con los que está concebido recogen una información científica y práctica sobre aquellas disciplinas indispensables para el ejercicio profesional
- ♦ Los ejercicios prácticos donde realizar el proceso de autoevaluación para mejorar el aprendizaje
- ♦ Su especial hincapié en metodologías innovadoras
- ♦ Las lecciones teóricas, preguntas al experto, foros de discusión de temas controvertidos y trabajos de reflexión individual
- ♦ La disponibilidad de acceso a los contenidos desde cualquier dispositivo fijo o portátil con conexión a internet



A través de esta titulación, conocerás las técnicas más vanguardistas para tratar los problemas de la Voz derivados de patologías neurológicas adquiridas”

“

Este Experto Universitario posee una metodología 100% en línea que te permitirá aprender sin tener que desplazarte hacia un centro de estudios”

El programa incluye en su cuadro docente a profesionales del sector que vierten en esta capacitación la experiencia de su trabajo, además de reconocidos especialistas de sociedades de referencia y universidades de prestigio.

Su contenido multimedia, elaborado con la última tecnología educativa, permitirá al profesional un aprendizaje situado y contextual, es decir, un entorno simulado que proporcionará una capacitación inmersiva programada para entrenarse ante situaciones reales.

El diseño de este programa se centra en el Aprendizaje Basado en Problemas, mediante el cual el profesional deberá tratar de resolver las distintas situaciones de práctica profesional que se le planteen a lo largo del curso académico. Para ello, contará con la ayuda de un novedoso sistema de vídeo interactivo realizado por reconocidos expertos.

TECH ha diseñado esta titulación con la premisa de brindarle al especialista las herramientas más actualizadas para el manejo de diferentes trastornos de la Voz y de la Disfagia.

Identifica, gracias a este programa, los actualizados métodos que permiten ejercitar con mayor solvencia la musculatura que interviene en la deglución.



02 Objetivos

Este Experto Universitario se ha llevado a cabo con la intención de otorgarle al alumno los conocimientos más relevantes y vanguardistas en torno a la Rehabilitación de la Disfagia y de la Voz. Durante esta experiencia académica, ahondará en los actualizados tratamientos logopédicos de las distintas disfonías y en las estrategias de intervención en la Disfagia. Dicho aprendizaje quedará preservado por la consecución de los siguientes objetivos generales y específicos.



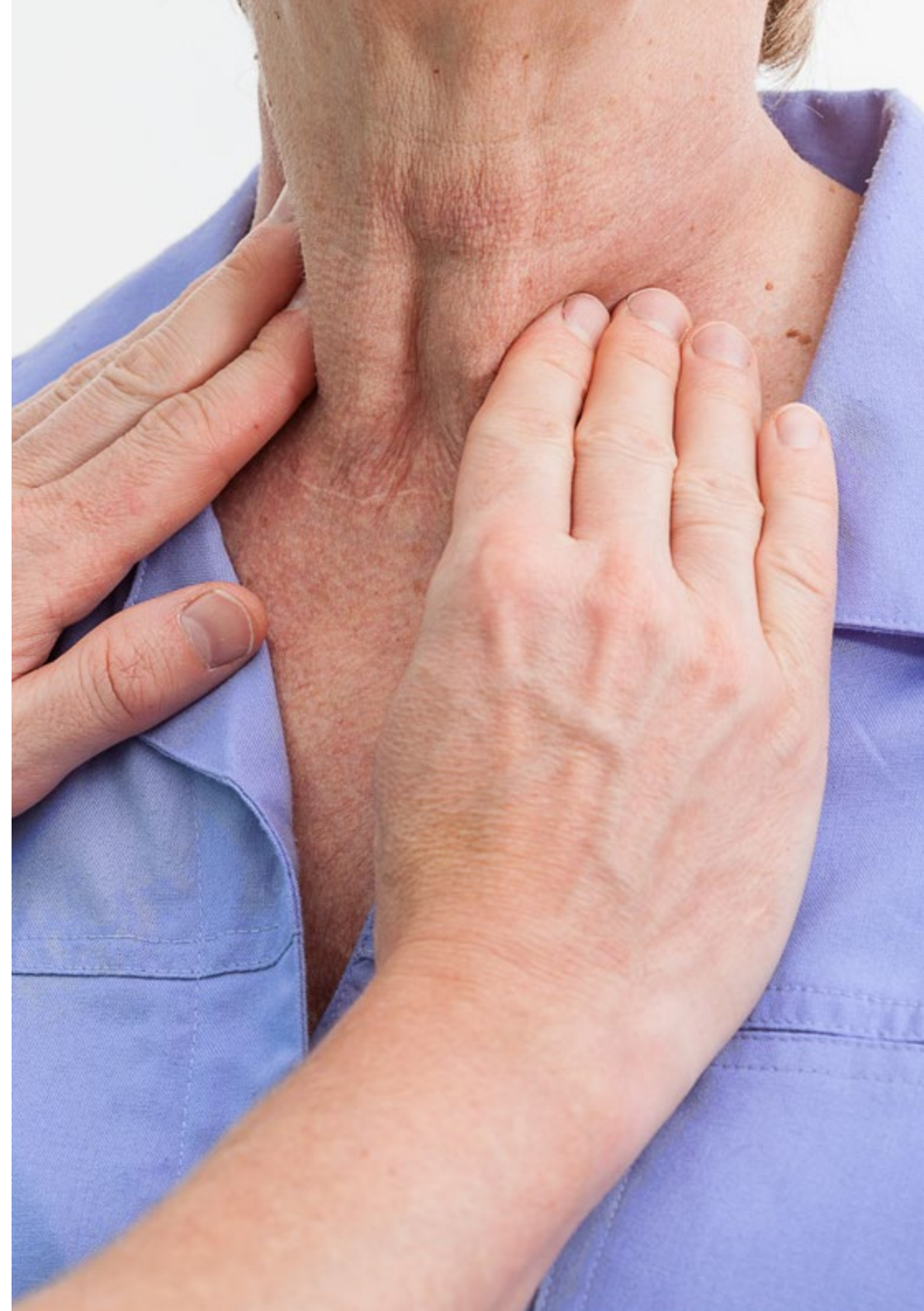
“

Adopta en tu rutina diaria los avances más sofisticados en torno a la Rehabilitación de la Disfagia y de la Voz gracias a esta titulación”



Objetivos generales

- Desarrollar amplios conocimientos sobre las bases anatómicas y funcionales del sistema nervioso central y periférico
- Estudiar la Anatomía y la función de los órganos que participan en funciones básicas como respiración, fonación y deglución
- Adquirir conocimientos tanto en evaluación como en intervención logopédica
- Profundizar en técnicas de rehabilitación avaladas en la práctica clínica
- Desarrollar destrezas en la intervención adquiridas de disciplinas complementarias como la Neuropsicología, la Fisioterapia y la Psicología
- Manejarse en la valoración, diagnóstico y tratamiento de los trastornos neurofuncionales y logopédicos en grupos específicos con alteraciones en el neurodesarrollo o alteraciones sindrómicas
- Conocer diversos enfoques y programas de intervención en Neurorrehabilitación Logopédica





Objetivos específicos

Módulo 1. Anatomía y fisiología de la Voz. Estado de CCVV

- ♦ Saber implementar una correcta y completa valoración de la función vocal en la práctica clínica diaria
- ♦ Conocer los aspectos anatómicos y funcionales específicos del sistema fonador como base para la rehabilitación de patologías vocales y para el trabajo vocal con profesionales de la Voz
- ♦ Conocer los rasgos más importantes de la Voz y aprender a escuchar los distintos tipos de voces con el fin de saber qué aspectos están alterados para guiar la práctica clínica

Módulo 2. Rehabilitación vocal

- ♦ Profundizar en el conocimiento de las técnicas de diagnóstico y tratamiento más actuales
- ♦ Analizar las distintas patologías vocales posibles y conseguir rigor científico en los tratamientos
- ♦ Resolver casos prácticos reales con enfoques terapéuticos actuales basados en evidencia científica
- ♦ Profundizar en el conocimiento y el análisis de los resultados obtenidos en las valoraciones objetivas de la Voz
- ♦ Conocer diferentes enfoques de tratamiento de patologías vocales
- ♦ Concienciar sobre la necesidad de un cuidado vocal
- ♦ Ver la Voz como habilidad global de la persona y no como un acto exclusivo del sistema fonador

Módulo 3. Evaluación e intervención en la Disfagia de origen neurológico en edad adulta

- ♦ Conocer la Anatomía y fisiología de la deglución
- ♦ Ofrecer conocimientos anatómicos y fisiológicos de las estructuras implicadas en la deglución normal y patológica
- ♦ Aprender la base funcional de la Disfagia, clasificarla y conocer las patologías asociadas a esta alteración
- ♦ Conocer las escalas de valoración, exploración y técnicas instrumentales de evaluación
- ♦ Desarrollar estrategias para valorar la Disfagia de forma previa, durante y posterior la intervención logopédica
- ♦ Aprender a valorar el estado nutricional de los pacientes con Disfagia y las consecuencias de una mala hidratación y desnutrición
- ♦ Conocer las Técnicas compensatorias a diferencia de las Técnicas Rehabilitadoras
- ♦ Capacitar al profesional para el abordaje integral de la Disfagia de origen neurológico

03

Dirección del curso

Para mantener intacto el elevado nivel académico propio de las titulaciones de TECH, este Experto Universitario dispone de un cuadro docente conformado por los mejores profesionales en activo en el área de la Neurorrehabilitación Logopédica. Estos especialistas son quienes realizan todos los contenidos didácticos de los que disfrutará el alumno durante la duración de este programa. Por este motivo, los conocimientos que adquirirá preservarán una completa y constante actualización.



“

Junto a especialistas de alto calibre en el área de la Neurorrehabilitación Logopédica, obtendrás los conocimientos con mayor aplicabilidad profesional sobre Rehabilitación de la Disfagia y de la Voz”

Dirección



Dña. Santacruz García, Estefanía

- ♦ Integradora Social y Logopeda Clínica en la Clínica Uner
- ♦ Docente en CEFIRE
- ♦ Especialista en Terapia Orofacial y Miofuncional



Dr. Borrás Sanchís, Salvador

- ♦ Psicólogo, Maestro y Logopeda
- ♦ Orientador Educativo en Generalitat Valenciana, Consejería de Educación
- ♦ Especialista de Abile Educativa
- ♦ Socio de Avance SL
- ♦ Asesor pedagógico y colaborador externo de Aula Salud
- ♦ Director Pedagógico en iteNlearning
- ♦ Autor de la *Guía para la reeducación de la deglución atípica y trastornos asociados*
- ♦ Director pedagógico en el Instituto DEIAP
- ♦ Licenciado en Psicología
- ♦ Maestro de Audición y Lenguaje
- ♦ Diplomado en Logopedia

Profesores

Dña. Álvarez Valdés, Paula del Carmen

- ♦ Especialista en Diagnóstico y Tratamiento de la Atención Temprana
- ♦ Logopeda Clínica Especialista en Terapia Miofuncional
- ♦ Experta en el Psicodiagnóstico y Tratamiento de la Atención Temprana
- ♦ Colaboración directa en Gabinete Odontológico
- ♦ Graduada en Logopedia
- ♦ Máster en Educación Especial y en Lengua Extranjera por la Universidad Pontificia de Salamanca
- ♦ Máster en Terapia Miofuncional del ISEP

Dra. Carrasco De Iarriva, Concha

- ♦ Experta en Rehabilitación Cognitiva y Neuropsicología Clínica
- ♦ Psicóloga en PEROCA
- ♦ Neuropsicóloga Clínica acreditada por el Consejo General de Psicología en España
- ♦ Profesora Adjunta del Departamento de Psicología en la Universidad Católica San Antonio de Murcia
- ♦ Máster en Neuropsicología Clínica por la Asociación Española de Psicología Clínica Cognitivo Conductual
- ♦ Experta en Rehabilitación Infantil y Cognitiva por la Universidad Francisco de Vitoria
- ♦ Posgrado en Rehabilitación Cognitiva por el ISEP
- ♦ Licenciada en Psicología por la Universidad de Granada
- ♦ Habilitada para la evaluación del Autismo con la Escala de Observación para el Diagnóstico del Autismo ADOS

Dña. Gallego Díaz, Mireia

- ♦ Logopeda Hospitalaria
- ♦ Terapeuta Ocupacional
- ♦ Logopeda Experta en Trastornos Deglutorios

Dña. García Gómez, Andrea Maria

- ♦ Logopeda Especialista en Neurorrehabilitación del Daño Cerebral Adquirido
- ♦ Logopeda en Clínica UNER
- ♦ Logopeda en Integra Daño Cerebral
- ♦ Logopeda en Ineuro
- ♦ Graduada en Logopedia
- ♦ Máster en Neurorrehabilitación Logopédica en Daño Cerebral Adquirido

Dña. Jiménez Jiménez, Ana

- ♦ Neuropsicóloga Clínica y Trabajadora Social
- ♦ Neuropsicóloga Clínica en Integra Daño Cerebral
- ♦ Neuropsicóloga en Clínica UNER
- ♦ Educadora del Equipo Acción Social Murcia en Cáritas Española
- ♦ Grado en Trabajo Social por la Universidad de Murcia
- ♦ Grado en Psicología por la Universidad Nacional de Educación a Distancia (UNED)
- ♦ Máster en Neuropsicología Clínica por la Universidad Europea Miguel de Cervantes
- ♦ Máster en Psicología General Sanitaria por la Universidad Nacional de Educación a Distancia (UNED)

Dña. Muñoz Boje, Rocío

- ♦ Terapeuta Ocupacional Especialista en Neurorrehabilitación en la Clínica Under
- ♦ Grado en Terapia Ocupacional

Dña. López Samper, Belén

- ♦ Psicología General Sanitaria y Neuropsicóloga Clínica
- ♦ Psicólogo en el Instituto Alcaraz
- ♦ Psicólogo en el Centro IDEAT
- ♦ Neuropsicólogo en la Clínica UNER-Valoración y Rehabilitación Integral del Daño Cerebral
- ♦ Especializada en Neurorrehabilitación Infantil y Adulta en el Centro Integral de Daño Cerebral
- ♦ Máster Universitario en Necesidades Educativas Especiales y Atención Temprana, Psicología del Desarrollo e Infantil por la Universidad Internacional de Valencia
- ♦ Máster de Neuropsicología Clínica por la Asociación Española de Psicología Clínica Cognitivo Conductual (AEPCCC)
- ♦ Máster de Psicología General Sanitaria por la Universidad Internacional de Valencia
- ♦ Licenciatura en Psicología por la Universidad Miguel Hernández de Elche

Dña. Martín Bielsa, Laura

- ♦ Directora del Centro Multidisciplinar Dime Más
- ♦ CFP Estill Voice Training
- ♦ Licenciada en Logopedia
- ♦ Diplomada en Magisterio
- ♦ Decana del Colegio Profesional de Logopedas de Aragón

D. Santacruz García, José Luis

- ♦ Psicólogo con Especialidad en el ámbito de Daño Cerebral Congénito y Adquirido

Dña. Sanz Pérez, Nekane

- ♦ Logopeda Clínica Especializada en Daño Cerebral Adquirido
- ♦ Docente en Iberocardio para Aspace (Principal Confederación y Entidad de Atención a la Parálisis Cerebral de España)

Dña. Navarro Marhuenda, Laura

- ♦ Neuropsicóloga en el Centro Kinemas
- ♦ Especialista en Neurorrehabilitación Infantil y Adulta en el Centro Integral de Daño Cerebral
- ♦ Autora del Máster en Neurorrehabilitación Logopédica y Análisis de Funciones Vitales
- ♦ Neuropsicóloga en INEURO
- ♦ Neuropsicóloga en la Clínica Uner
- ♦ Licenciada en Psicología por la Universidad Miguel Hernández de Elche
- ♦ Máster en Psicología de la Salud por la Universidad Miguel Hernández de Elche
- ♦ Máster en Neuropsicología Clínica por la Universidad Europea Miguel de Cervantes
- ♦ Máster en Neurología Pediátrica y Neurodesarrollo por la Universidad CEU Cardena Herrera

Dña. Santacruz García, Raquel

- ♦ Especialista en Pedagogía y Nutrición
- ♦ Dietista de la compañía de Ballet Hispánico
- ♦ Bailarina en el Centro Andaluz de Danza
- ♦ Diplomada y Graduada en Nutrición Humana y Dietética por la Universidad Católica San Antonio
- ♦ Especialista en Pedagogía de la Danza por el Institut del Teatre de Barcelona
- ♦ Grado Medio en Danza Clásica en el Conservatorio de Murcia

Dña. Selva Cabañero, Pilar

- ♦ Enfermera Especialista en Enfermería Obstétrico-Ginecológica (Matrona)
- ♦ Unidad Docente de Enfermería Obstétrico-Ginecológica de la Universidad de Murcia. Hospital General Universitario Santa Lucía
- ♦ Publicación de *La anquilosia y el éxito de la lactancia materna*, con ISBN13: 978-84- 695-5302-2. Año 2012



04

Estructura y contenido

El plan de estudios de este Experto Universitario se ha diseñado con el objetivo de proporcionarle al especialista, a través de 3 completísimos módulos, los conocimientos más avanzados y actualizados en cuanto a Rehabilitación de la Disfagia y de la Voz. Asimismo, los contenidos didácticos de los que dispondrá a lo largo de este programa están presentes en un extenso abanico de formatos de índole textual y multimedia. De este modo, el alumno gozará de un aprendizaje 100% online, ameno y plenamente individualizado.



“

*El vanguardista sistema Relearning
que posee esta titulación te permitirá
aprender a tu propio ritmo desde
tu hogar”*

Módulo 1. Anatomía y fisiología de la Voz. Estado de CCVV

- 1.1. Anatomía de la Voz
 - 1.1.1. Anatomía Laríngea
 - 1.1.2. Estructuras respiratorias implicadas en la fonación
 - 1.1.2.1. Tórax
 - 1.1.2.2. Vía aérea
 - 1.1.2.3. Musculatura respiratoria
 - 1.1.3. Estructuras laríngeas implicadas en la fonación
 - 1.1.3.1. Esqueleto laríngeo
 - 1.1.3.2. Cartílagos
 - 1.1.3.3. Articulaciones
 - 1.1.3.4. Musculatura
 - 1.1.3.5. Inervación
 - 1.1.4. Estructuras del tracto vocal implicadas en la fonación
 - 1.1.4.1. Modelo fuente-filtro lineal
 - 1.1.4.2. Modelo fuente-filtro no lineal
- 1.2. Fisiología de la Voz
 - 1.2.1. Histología de los pliegues vocales
 - 1.2.2. Propiedades biomecánicas de los pliegues vocales
 - 1.2.3. Teoría mucocondulatoria y teoría aerodinámica-mioelástica
- 1.3. La Voz patológica
 - 1.3.1. Eufonía vs. Disfonía
 - 1.3.2. Fatiga Vocal
 - 1.3.3. Signos acústicos de disfonía
 - 1.3.4. Clasificación de las disfonías
- 1.4. Tratamiento médico-quirúrgico
 - 1.4.1. Fonocirugía
 - 1.4.2. Cirugías de laringe
 - 1.4.3. Medicación en disfonía



- 1.5. Aspectos físicos y acústicos
 - 1.5.1. Aspectos físicos de la Voz
 - 1.5.1.1. Tipos de Ondas
 - 1.5.1.2. Propiedades físicas de las ondas sonoras: amplitud y frecuencia
 - 1.5.1.3. Transmisión del sonido
 - 1.5.2. Aspectos acústicos de la Voz
 - 1.5.2.1. Intensidad
 - 1.5.2.2. *Pitch*
 - 1.5.2.3. Calidad
- 1.6. Evaluación objetiva de la Voz
 - 1.6.1. Exploración morfofuncional
 - 1.6.2. Electroglotografía
 - 1.6.3. Medidas aerodinámicas
 - 1.6.4. Electromiografía
 - 1.6.5. Videoquimografía
 - 1.6.6. Análisis acústico
- 1.7. Valoración perceptual
 - 1.7.1. GRBAS
 - 1.7.2. RASAT
 - 1.7.3. Puntuación GBR
 - 1.7.4. CAPE-V
 - 1.7.5. VPAS
- 1.8. Valoración funcional
 - 1.8.1. Frecuencia Fundamental
 - 1.8.2. Fonetograma
 - 1.8.3. Tiempos Máximos Fonatorios
 - 1.8.4. Eficiencia Velo-Palatina
 - 1.8.5. VHI
- 1.9. Valoración de la Calidad Vocal
 - 1.9.1. La Calidad Vocal
 - 1.9.2. Voz de Alta Calidad vs. Voz de Baja Calidad
 - 1.9.3. Valoración de la Calidad Vocal en Profesionales de la Voz

- 1.10. La Historia Clínica
 - 1.10.1. La Importancia de la Historia Clínica
 - 1.10.2. Características de la Entrevista Inicial
 - 1.10.3. Apartados de la Historia Clínica e Implicaciones en la Voz
 - 1.10.4. Propuesta de un Modelo de Anamnesis para Patología Vocal

Módulo 2. Rehabilitación vocal

- 2.1. Tratamiento logopédico de las disfonías funcionales
 - 2.1.1. Tipo I: Trastorno Isométrico Laríngeo
 - 2.1.2. Tipo II: Contracción Lateral Glótica y Supraglótica
 - 2.1.3. Tipo III: Contracción Supraglótica Anteroposterior
 - 2.1.4. Tipo IV: Afonía/disfonía de Conversión y Disfonía Psicógena con Cuerdas Vocales Arqueadas
 - 2.1.5. Disfonías de Transición del adolescente
- 2.2. Tratamiento logopédico de las disfonías orgánicas
 - 2.2.1. Introducción
 - 2.2.2. Tratamiento logopédico en las disfonías de origen orgánico congénito
 - 2.2.3. Tratamiento logopédico en las disfonías de origen orgánico adquirido
- 2.3. Tratamiento logopédico de las disfonías orgánico-funcionales
 - 2.3.1. Introducción
 - 2.3.2. Objetivos en la rehabilitación de patologías orgánico-funcionales
 - 2.3.3. Propuesta de ejercicios y técnicas en función del objetivo rehabilitador
- 2.4. Voz en problemas neurológicos adquiridos
 - 2.4.1. Disfonías de Origen Neurológico
 - 2.4.2. Tratamiento logopédico
- 2.5. Disfonía infantil
 - 2.5.1. Características anatómicas
 - 2.5.2. Características Vocales
 - 2.5.3. Intervención
- 2.6. Terapia higiénica
 - 2.6.1. Introducción
 - 2.6.2. Hábitos nocivos y su efecto en la Voz
 - 2.6.3. Medidas Preventivas

- 2.7. Ejercicios de tracto vocal semiocluido
 - 2.7.1. Introducción
 - 2.7.2. Justificación
 - 2.7.3. TVSO
- 2.8. Estill Voice Training
 - 2.8.1. Jo Estill y la creación del modelo
 - 2.8.2. Principios de Estill Voice Training
 - 2.8.3. Descripción

Módulo 3. Evaluación e intervención en la Disfagia de origen neurológico en edad adulta

- 3.1. La deglución. Definición y Anatomía
 - 3.1.1. Definición de deglución
 - 3.1.2. Anatomía de la deglución. Estructuras
 - 3.1.2.1. Cavidad oral
 - 3.1.2.2. Faringe
 - 3.1.2.3. Laringe
 - 3.1.2.4. Esófago
 - 3.1.3. Anatomía de la deglución. Control neurológico
 - 3.1.3.1. Sistema nervioso central
 - 3.1.3.2. Pares craneales
 - 3.1.3.3. Sistema nervioso autónomo

- 3.2. La deglución. El proceso deglutorio
 - 3.2.1. Fases de la deglución
 - 3.2.1.1. Fase preoral
 - 3.2.1.2. Fase oral
 - 3.2.1.2.1. Fase Preparatoria Oral
 - 3.2.1.2.2. Fase de transporte oral
 - 3.2.1.3. Fase faríngea
 - 3.2.1.4. Fase esofágica
 - 3.2.2. Sistema de Válvulas
 - 3.2.3. Biomecánica de la deglución
 - 3.2.3.1. Deglución de Líquidos
 - 3.2.3.2. Deglución de Semisólidos
 - 3.2.3.3. Deglución de Sólidos. La masticación
 - 3.2.4. Coordinación respiración-deglución
- 3.3. Introducción a la Disfagia
 - 3.3.1. Definición
 - 3.3.2. Etiología y Prevalencia
 - 3.3.2.1. Causas funcionales
 - 3.3.2.2. Causas orgánicas
 - 3.3.3. Clasificaciones
 - 3.3.3.1. Tipos de Disfagia
 - 3.3.3.2. Gravedad de la Disfagia
 - 3.3.4. Diferenciación Disfagia Estructural vs. Disfagia Neurógena
 - 3.3.5. Signos y Síntomas de la Disfagia
 - 3.3.6. Conceptos de Seguridad y Eficacia
 - 3.3.6.1. Complicaciones de la Seguridad
 - 3.3.6.2. Complicaciones de la Eficacia
 - 3.3.7. Disfagia en daño cerebral
 - 3.3.8. Disfagia en ancianos

- 3.4. Valoración médica de la Disfagia
 - 3.4.1. Anamnesis médica
 - 3.4.2. Escalas de valoración y cribado
 - 3.4.2.1. EAT-10
 - 3.4.2.2. MECV-V. Método de Exploración Clínica de volumen-viscosidad
 - 3.4.2.2.1. ¿Cómo realizar el MECV-V?
 - 3.4.2.2.2. Consejos útiles a la hora de aplicar el MECV-V
 - 3.4.3. Pruebas instrumentales
 - 3.4.3.1. Fibroendoscopia (FEES)
 - 3.4.3.2. Videofluoroscopia (VFD)
 - 3.4.3.3. Fibroendoscopia vs. Videofluoroscopia
 - 3.4.3.4. Manometría faringoesofágica
- 3.5. Valoración logopédica de la Disfagia
 - 3.5.1. Anamnesis
 - 3.5.2. Valoración general del paciente
 - 3.5.2.1. Exploración física
 - 3.5.2.2. Exploración cognitiva
 - 3.5.3. Exploración clínica del paciente
 - 3.5.3.1. Valoración de estructuras
 - 3.5.3.2. Exploración de la motricidad y sensibilidad oral
 - 3.5.3.3. Valoración de pares craneales
 - 3.5.3.4. Valoración de los reflejos
 - 3.5.3.5. Exploración de la deglución por fases (sin bolo)
 - 3.5.3.6. Uso de auscultación y valoración de los sonidos
 - 3.5.3.7. Valoración respiratoria y de la fonación
 - 3.5.4. Valoración en el paciente con traqueostomía
 - 3.5.5. Escalas de severidad y calidad de vida
- 3.6. Valoración del estado nutricional
 - 3.6.1. Importancia de la nutrición
 - 3.6.2. Escalas de cribado en nutrición
 - 3.6.2.1. Malnutrition Universal Screening Tool (MUST)
 - 3.6.2.2. Mini Nutritional Assessment (MNA)
 - 3.6.2.3. Nutritional Risk Screening 2002 (NRS 2002)
 - 3.6.3. Valoración nutricional
 - 3.6.4. Desnutrición
 - 3.6.5. Deshidratación
 - 3.6.6. Suplementos nutricionales
 - 3.6.7. Alternativas a la alimentación oral
 - 3.6.7.1. Nutrición Enteral
 - 3.6.7.1.1. Nutrición por sonda naso/oroenteral
 - 3.6.7.1.2. Nutrición por gastrostomía
 - 3.6.7.1.3. Comparación de los tipos de Nutrición Enteral
 - 3.6.7.2. Nutrición Parenteral
- 3.7. Rehabilitación de la Disfagia con Técnicas compensatorias
 - 3.7.1. Objetivos del tratamiento rehabilitador
 - 3.7.2. Técnicas posturales
 - 3.7.3. Modificaciones de la consistencia
 - 3.7.4. Modificación del volumen y velocidad de ingesta
 - 3.7.5. Modificación del alimento a nivel perceptivo
 - 3.7.6. Nuevas texturas
 - 3.7.7. Adaptación de utensilios para la ingesta
 - 3.7.8. Pautas al paciente y la familia
 - 3.7.8.1. Adaptación del entorno
 - 3.7.8.2. Administración de fármacos
 - 3.7.8.3. Higiene oral

- 3.8. Rehabilitación de la Disfagia con Técnicas Rehabilitadoras I
 - 3.8.1. Criterios de inclusión/exclusión al tratamiento con Técnicas Rehabilitadoras
 - 3.8.2. Maniobras deglutorias
 - 3.8.3. Técnicas para ejercitar la musculatura que interviene en la deglución
 - 3.8.3.1. Terapia miofuncional orofacial
 - 3.8.3.1.1. Manipulación de tejidos blandos
 - 3.8.3.1.2. Técnicas de incremento sensorial
 - 3.8.3.1.3. Ejercicios específicos para
 - 3.8.3.1.3.1. Lengua
 - 3.8.3.1.3.2. Labios/buccinadores
 - 3.8.3.1.3.3. Músculos masticatorios
 - 3.8.3.1.3.4. Velo del paladar
 - 3.8.3.2. Técnicas para estimular el reflejo deglutorio
 - 3.8.3.3. Ejercicios de propulsión del bolo
 - 3.8.3.4. Ejercicios para la elevación laríngea (excursión hioidea)
 - 3.8.3.5. Ejercicios para mejorar el cierre glótico
- 3.9. Rehabilitación de la Disfagia con Técnicas Rehabilitadoras II
 - 3.9.1. Tratamiento de la Disfagia basado en la sintomatología
 - 3.9.2. Tratamiento de la respiración
 - 3.9.3. Posicionamiento
 - 3.9.4. Implantación de la dieta
 - 3.9.5. Uso de Toxina Botulínica
 - 3.9.6. Vendaje Neuromuscular
 - 3.9.6.1. Vendajes rígidos
 - 3.9.6.2. Vendajes flexibles
 - 3.9.7. Electroterapia en la deglución
 - 3.9.8. Nuevas tecnologías
 - 3.10. Contenido de ayuda al logopeda que interviene en Disfagia
 - 3.10.1. RCP en alimentación
 - 3.10.2. Reología de los alimentos
 - 3.10.3. Información extra de cada uno de los temas estudiados





“

Cursa este Experto Universitario y goza de un aprendizaje ameno e individualizado por medio de materiales didácticos presentes en formatos como el vídeo o el resumen interactivo”

05

Metodología de estudio

TECH es la primera universidad en el mundo que combina la metodología de los **case studies** con el **Relearning**, un sistema de aprendizaje 100% online basado en la reiteración dirigida.

Esta disruptiva estrategia pedagógica ha sido concebida para ofrecer a los profesionales la oportunidad de actualizar conocimientos y desarrollar competencias de un modo intensivo y riguroso. Un modelo de aprendizaje que coloca al estudiante en el centro del proceso académico y le otorga todo el protagonismo, adaptándose a sus necesidades y dejando de lado las metodologías más convencionales.



“

TECH te prepara para afrontar nuevos retos en entornos inciertos y lograr el éxito en tu carrera”

El alumno: la prioridad de todos los programas de TECH

En la metodología de estudios de TECH el alumno es el protagonista absoluto. Las herramientas pedagógicas de cada programa han sido seleccionadas teniendo en cuenta las demandas de tiempo, disponibilidad y rigor académico que, a día de hoy, no solo exigen los estudiantes sino los puestos más competitivos del mercado.

Con el modelo educativo asincrónico de TECH, es el alumno quien elige el tiempo que destina al estudio, cómo decide establecer sus rutinas y todo ello desde la comodidad del dispositivo electrónico de su preferencia. El alumno no tendrá que asistir a clases en vivo, a las que muchas veces no podrá acudir. Las actividades de aprendizaje las realizará cuando le venga bien. Siempre podrá decidir cuándo y desde dónde estudiar.

“

*En TECH NO tendrás clases en directo
(a las que luego nunca puedes asistir)”*



Los planes de estudios más exhaustivos a nivel internacional

TECH se caracteriza por ofrecer los itinerarios académicos más completos del entorno universitario. Esta exhaustividad se logra a través de la creación de temarios que no solo abarcan los conocimientos esenciales, sino también las innovaciones más recientes en cada área.

Al estar en constante actualización, estos programas permiten que los estudiantes se mantengan al día con los cambios del mercado y adquieran las habilidades más valoradas por los empleadores. De esta manera, quienes finalizan sus estudios en TECH reciben una preparación integral que les proporciona una ventaja competitiva notable para avanzar en sus carreras.

Y además, podrán hacerlo desde cualquier dispositivo, pc, tableta o smartphone.

“

El modelo de TECH es asincrónico, de modo que te permite estudiar con tu pc, tableta o tu smartphone donde quieras, cuando quieras y durante el tiempo que quieras”

Case studies o Método del caso

El método del caso ha sido el sistema de aprendizaje más utilizado por las mejores escuelas de negocios del mundo. Desarrollado en 1912 para que los estudiantes de Derecho no solo aprendiesen las leyes a base de contenidos teóricos, su función era también presentarles situaciones complejas reales. Así, podían tomar decisiones y emitir juicios de valor fundamentados sobre cómo resolverlas. En 1924 se estableció como método estándar de enseñanza en Harvard.

Con este modelo de enseñanza es el propio alumno quien va construyendo su competencia profesional a través de estrategias como el **Learning by doing** o el **Design Thinking**, utilizadas por otras instituciones de renombre como Yale o Stanford.

Este método, orientado a la acción, será aplicado a lo largo de todo el itinerario académico que el alumno emprenda junto a TECH. De ese modo se enfrentará a múltiples situaciones reales y deberá integrar conocimientos, investigar, argumentar y defender sus ideas y decisiones. Todo ello con la premisa de responder al cuestionamiento de cómo actuaría al posicionarse frente a eventos específicos de complejidad en su labor cotidiana.



Método Relearning

En TECH los **case studies** son potenciados con el mejor método de enseñanza 100% online: el **Relearning**.

Este método rompe con las técnicas tradicionales de enseñanza para poner al alumno en el centro de la ecuación, proveyéndole del mejor contenido en diferentes formatos. De esta forma, consigue repasar y reiterar los conceptos clave de cada materia y aprender a aplicarlos en un entorno real.

En esta misma línea, y de acuerdo a múltiples investigaciones científicas, la reiteración es la mejor manera de aprender. Por eso, TECH ofrece entre 8 y 16 repeticiones de cada concepto clave dentro de una misma lección, presentada de una manera diferente, con el objetivo de asegurar que el conocimiento sea completamente afianzado durante el proceso de estudio.

El Relearning te permitirá aprender con menos esfuerzo y más rendimiento, implicándote más en tu especialización, desarrollando el espíritu crítico, la defensa de argumentos y el contraste de opiniones: una ecuación directa al éxito.



Un Campus Virtual 100% online con los mejores recursos didácticos

Para aplicar su metodología de forma eficaz, TECH se centra en proveer a los egresados de materiales didácticos en diferentes formatos: textos, vídeos interactivos, ilustraciones y mapas de conocimiento, entre otros. Todos ellos, diseñados por profesores cualificados que centran el trabajo en combinar casos reales con la resolución de situaciones complejas mediante simulación, el estudio de contextos aplicados a cada carrera profesional y el aprendizaje basado en la reiteración, a través de audios, presentaciones, animaciones, imágenes, etc.

Y es que las últimas evidencias científicas en el ámbito de las Neurociencias apuntan a la importancia de tener en cuenta el lugar y el contexto donde se accede a los contenidos antes de iniciar un nuevo aprendizaje. Poder ajustar esas variables de una manera personalizada favorece que las personas puedan recordar y almacenar en el hipocampo los conocimientos para retenerlos a largo plazo. Se trata de un modelo denominado **Neurocognitive context-dependent e-learning** que es aplicado de manera consciente en esta titulación universitaria.

Por otro lado, también en aras de favorecer al máximo el contacto mentor-alumno, se proporciona un amplio abanico de posibilidades de comunicación, tanto en tiempo real como en diferido (mensajería interna, foros de discusión, servicio de atención telefónica, email de contacto con secretaría técnica, chat y videoconferencia).

Asimismo, este completísimo Campus Virtual permitirá que el alumnado de TECH organice sus horarios de estudio de acuerdo con su disponibilidad personal o sus obligaciones laborales. De esa manera tendrá un control global de los contenidos académicos y sus herramientas didácticas, puestas en función de su acelerada actualización profesional.



La modalidad de estudios online de este programa te permitirá organizar tu tiempo y tu ritmo de aprendizaje, adaptándolo a tus horarios”

La eficacia del método se justifica con cuatro logros fundamentales:

1. Los alumnos que siguen este método no solo consiguen la asimilación de conceptos, sino un desarrollo de su capacidad mental, mediante ejercicios de evaluación de situaciones reales y aplicación de conocimientos.
2. El aprendizaje se concreta de una manera sólida en capacidades prácticas que permiten al alumno una mejor integración en el mundo real.
3. Se consigue una asimilación más sencilla y eficiente de las ideas y conceptos, gracias al planteamiento de situaciones que han surgido de la realidad.
4. La sensación de eficiencia del esfuerzo invertido se convierte en un estímulo muy importante para el alumnado, que se traduce en un interés mayor en los aprendizajes y un incremento del tiempo dedicado a trabajar en el curso.

La metodología universitaria mejor valorada por sus alumnos

Los resultados de este innovador modelo académico son constatables en los niveles de satisfacción global de los egresados de TECH.

La valoración de los estudiantes sobre la calidad docente, calidad de los materiales, estructura del curso y sus objetivos es excelente. No en valde, la institución se convirtió en la universidad mejor valorada por sus alumnos según el índice global score, obteniendo un 4,9 de 5.

Accede a los contenidos de estudio desde cualquier dispositivo con conexión a Internet (ordenador, tablet, smartphone) gracias a que TECH está al día de la vanguardia tecnológica y pedagógica.

Podrás aprender con las ventajas del acceso a entornos simulados de aprendizaje y el planteamiento de aprendizaje por observación, esto es, Learning from an expert.

Así, en este programa estarán disponibles los mejores materiales educativos, preparados a conciencia:



Material de estudio

Todos los contenidos didácticos son creados por los especialistas que van a impartir el curso, específicamente para él, de manera que el desarrollo didáctico sea realmente específico y concreto.

Estos contenidos son aplicados después al formato audiovisual que creará nuestra manera de trabajo online, con las técnicas más novedosas que nos permiten ofrecerte una gran calidad, en cada una de las piezas que pondremos a tu servicio.



Prácticas de habilidades y competencias

Realizarás actividades de desarrollo de competencias y habilidades específicas en cada área temática. Prácticas y dinámicas para adquirir y desarrollar las destrezas y habilidades que un especialista precisa desarrollar en el marco de la globalización que vivimos.



Resúmenes interactivos

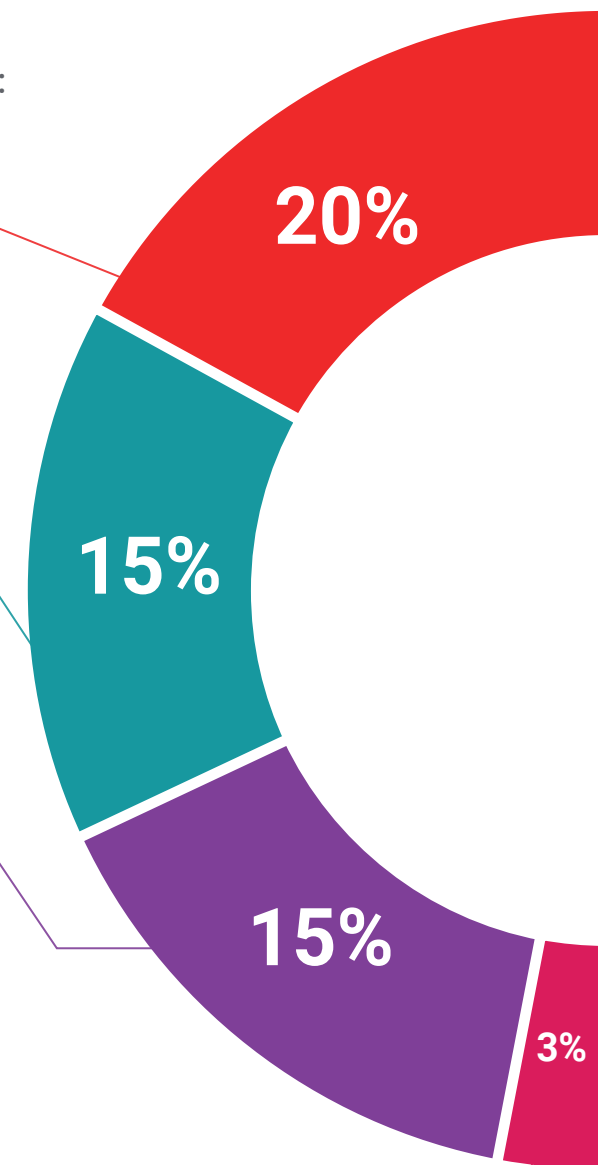
Presentamos los contenidos de manera atractiva y dinámica en píldoras multimedia que incluyen audio, vídeos, imágenes, esquemas y mapas conceptuales con el fin de afianzar el conocimiento.

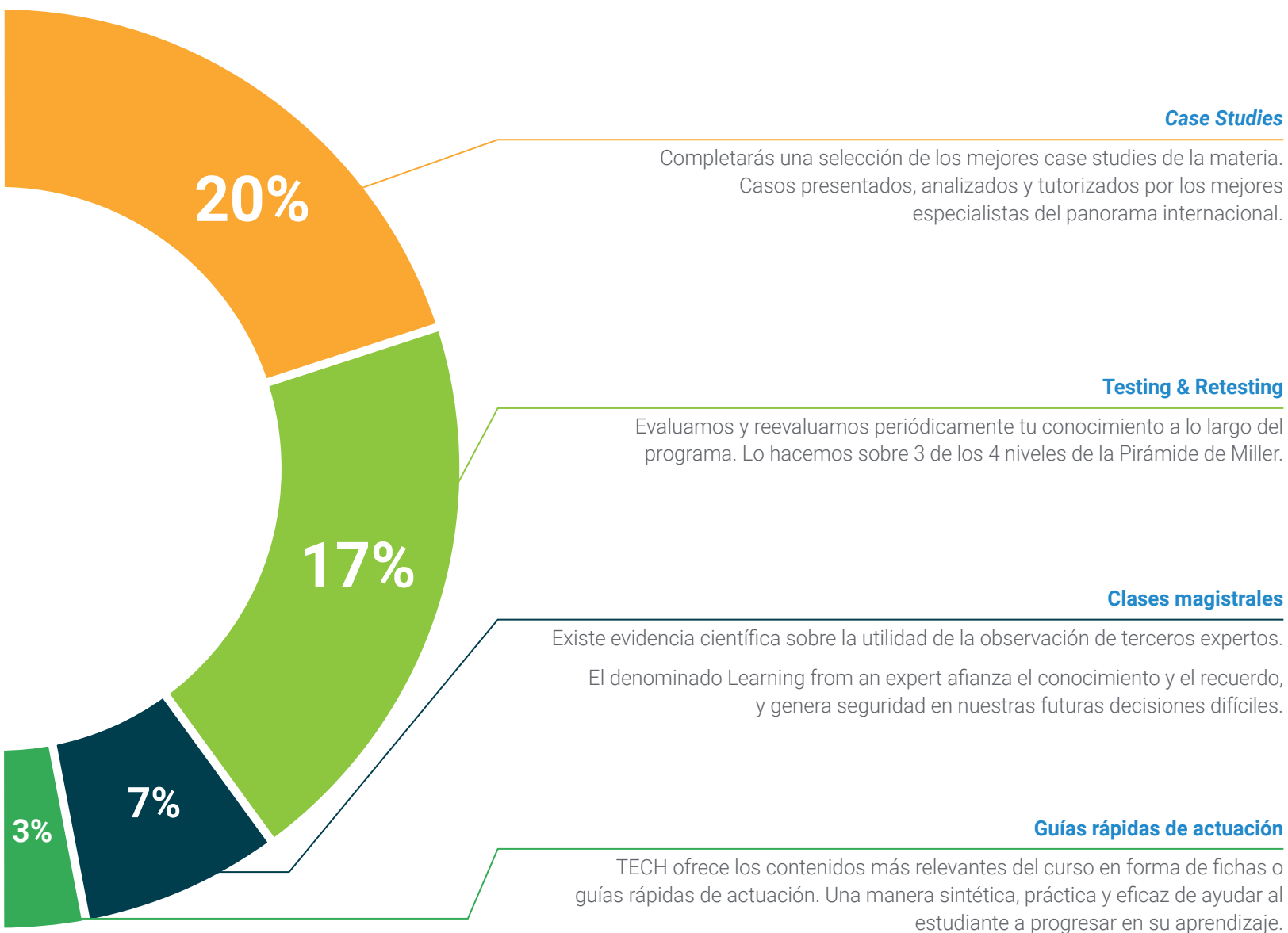
Este sistema exclusivo educativo para la presentación de contenidos multimedia fue premiado por Microsoft como "Caso de éxito en Europa".



Lecturas complementarias

Artículos recientes, documentos de consenso, guías internacionales... En nuestra biblioteca virtual tendrás acceso a todo lo que necesitas para completar tu capacitación.





06 Titulación

Este programa en Rehabilitación de la Disfagia y de la Voz garantiza, además de la capacitación más rigurosa y actualizada, el acceso a un título de Experto Universitario expedido por TECH Universidad.



“

Supera con éxito este programa y recibe tu titulación universitaria sin desplazamientos ni farragosos trámites”

Este programa te permitirá obtener el título de **Experto Universitario en Rehabilitación de la Disfagia y de la Voz** emitido por TECH Universidad.

TECH es una Universidad española oficial, que forma parte del Espacio Europeo de Educación Superior (EEES). Con un enfoque centrado en la excelencia académica y la calidad universitaria a través de la tecnología.

Este título propio contribuye de forma relevante al desarrollo de la educación continua y actualización del profesional, garantizándole la adquisición de las competencias en su área de conocimiento y aportándole un alto valor curricular universitario a su formación. Es 100% válido en todas las Oposiciones, Carrera Profesional y Bolsas de Trabajo de cualquier Comunidad Autónoma española.

Además, el riguroso sistema de garantía de calidad de TECH asegura que cada título otorgado cumpla con los más altos estándares académicos, brindándole al egresado la confianza y la credibilidad que necesita para destacarse en su carrera profesional.

Título: **Experto Universitario en Rehabilitación de la Disfagia y de la Voz**

Modalidad: **online**

Duración: **3 meses**

Acreditación: **17 ECTS**





Experto Universitario

Rehabilitación de la
Disfagia y de la Voz

- » Modalidad: online
- » Duración: 3 meses
- » Titulación: TECH Universidad
- » Acreditación: 17 ECTS
- » Horario: a tu ritmo
- » Exámenes: online

Experto Universitario

Rehabilitación de la
Disfagia y de la Voz



tech
universidad