

# Experto Universitario Medicina del Deporte

Avalado por la NBA





## Experto Universitario Medicina del Deporte

- » Modalidad: online
- » Duración: 6 meses
- » Titulación: TECH Universidad Tecnológica
- » Horario: a tu ritmo
- » Exámenes: online

Acceso web: [www.techtitute.com/medicina/experto-universitario/experto-medicina-deporte](http://www.techtitute.com/medicina/experto-universitario/experto-medicina-deporte)

# Índice

01

Presentación

---

*pág. 4*

02

Objetivos

---

*pág. 8*

03

Dirección del curso

---

*pág. 12*

04

Estructura y contenido

---

*pág. 18*

05

Metodología

---

*pág. 22*

06

Titulación

---

*pág. 30*

# 01

# Presentación

Durante años se han estudiado e implementado muchos programas de prevención de lesiones para intentar disminuir su frecuencia y gravedad. Todo ellos a causa de la necesidad de clasificarlas y, al mismo tiempo, de intentar determinar sus posibles causas y mecanismos de producción. En este programa 100% online, el médico profundizará en el reconocimiento de las lesiones deportivas, adquiriendo los conocimientos más actualizados y necesarios para saber por qué se producen y, sobre todo, cómo evitarlas. Gracias a esta titulación de alto nivel, el médico profundizará en esta rama de la medicina, sentando bases científicas para comprender la salud y el deporte de la manera más novedosa posible.





“

*Este Experto Universitario te ofrece una visión y profundización completa, tanto para la lesión deportiva como para la valoración del deportista”*

Con la prevalencia de los daños físicos en la práctica deportiva hoy en día, si se habla de lesión deportiva, se debe pensar en fisiología. En este sentido, este Experto Universitario incluye varios temas en los que se realizará un breve recuerdo fisiológico de los diferentes sistemas relacionados con el ejercicio, para profundizar en el mecanismo del lactado y su influencia en la actividad deportiva. Todo ello, poniendo al día al médico en la evaluación de la condición física del deportista.

En este programa se profundiza en la valoración del deportista recogiendo aquellos aspectos tanto clínicos, funcionales y de pruebas de imagen que van a permitir establecer la condición física para realizar la actividad deportiva y mejorar su rendimiento físico. Por ello, se engloban aspectos como son el conocimiento actualizado de las medidas antropométricas y la composición corporal como punto de referencia basal del deportista.

También se desarrollan temas de gran interés para descartar patología cardiológica, y se incluyen otros temas más novedosos como es valoración de la prueba de esfuerzo con consumo de oxígeno. Todo ello sin olvidar que la psicología en el deporte juega un papel relevante junto con los otros temas desarrollados en esta titulación.

La gran ventaja que presenta este Experto Universitario es su docencia 100% online. El médico es el encargado de elegir el momento y lugar que mejor se adapte a su disponibilidad, horarios e intereses. A través de un método de estudio de eficiencia contrastada, podrá adquirir las novedosas técnicas específicas en las áreas de la implicación y procesamiento de la Medicina del Deporte.

Además, el Experto Universitario incluye clases magistrales impartidas por un especialista de renombre internacional. Así, los estudiantes tendrán la oportunidad de profundizar en la práctica clínica más relevante a nivel mundial de este campo en particular, guiados por uno de los especialistas más prolíficos del área.

Este **Experto Universitario en Medicina del Deporte** contiene el programa científico más completo y actualizado del mercado. Sus características más destacadas son:

- ◆ El desarrollo de casos prácticos presentados por expertos en Medicina del Deporte
- ◆ Los contenidos gráficos, esquemáticos y eminentemente prácticos con los que está concebido recogen una información científica y práctica sobre aquellas disciplinas indispensables para el ejercicio profesional
- ◆ Los ejercicios prácticos donde realizar el proceso de autoevaluación para mejorar el aprendizaje
- ◆ Su especial hincapié en metodologías innovadoras
- ◆ Las lecciones teóricas, preguntas al experto, foros de discusión de temas controvertidos y trabajos de reflexión individual
- ◆ La disponibilidad de acceso a los contenidos desde cualquier dispositivo fijo o portátil con conexión a internet



*Inscríbete en este programa para profundizar en la Medicina del Deporte más rigurosa, incluyendo varias Masterclass impartidas por una figura internacional de renombre”*

“

*Amplía tus conocimientos gracias a un entorno simulado que te proporcionará un aprendizaje inmersivo para entrenarte ante situaciones reales como el dopaje”*

El programa incluye, en su cuadro docente, a profesionales del sector que vierten en esta capacitación la experiencia de su trabajo, además de reconocidos especialistas de sociedades de referencia y universidades de prestigio.

Su contenido multimedia, elaborado con la última tecnología educativa, permitirá al profesional un aprendizaje situado y contextual, es decir, un entorno simulado que proporcionará una capacitación inmersiva programada para entrenarse ante situaciones reales.

El diseño de este programa se centra en el Aprendizaje Basado en Problemas, mediante el cual el profesional deberá tratar de resolver las distintas situaciones de práctica profesional que se le planteen a lo largo del programa académico. Para ello, contará con la ayuda de un novedoso sistema de vídeos interactivos realizados por reconocidos expertos.

*Podrás acceder a un contenido multimedia elaborado con la última tecnología educativa, que te permitirá estar al tanto de los avances en dietética deportiva.*

*Tienes ante ti una oportunidad única de ponerte al día en un sector con alta demanda de profesionales.*



# 02

## Objetivos

El principal objetivo de este programa es instruir al médico para que pueda conocer los últimos avances del uso de la Medicina del Deporte. Todo ello con el fin de poder realizar su manejo con seguridad ante el paciente, de modo que le permita tomar las decisiones oportunas para utilizarla de modo preventiva, terapéutica y novedosa. Este programa desarrollo un aprendizaje teórico-práctico, de forma que el médico consiga dominar los últimos avances de la disciplina de forma práctica y rigurosa.







“

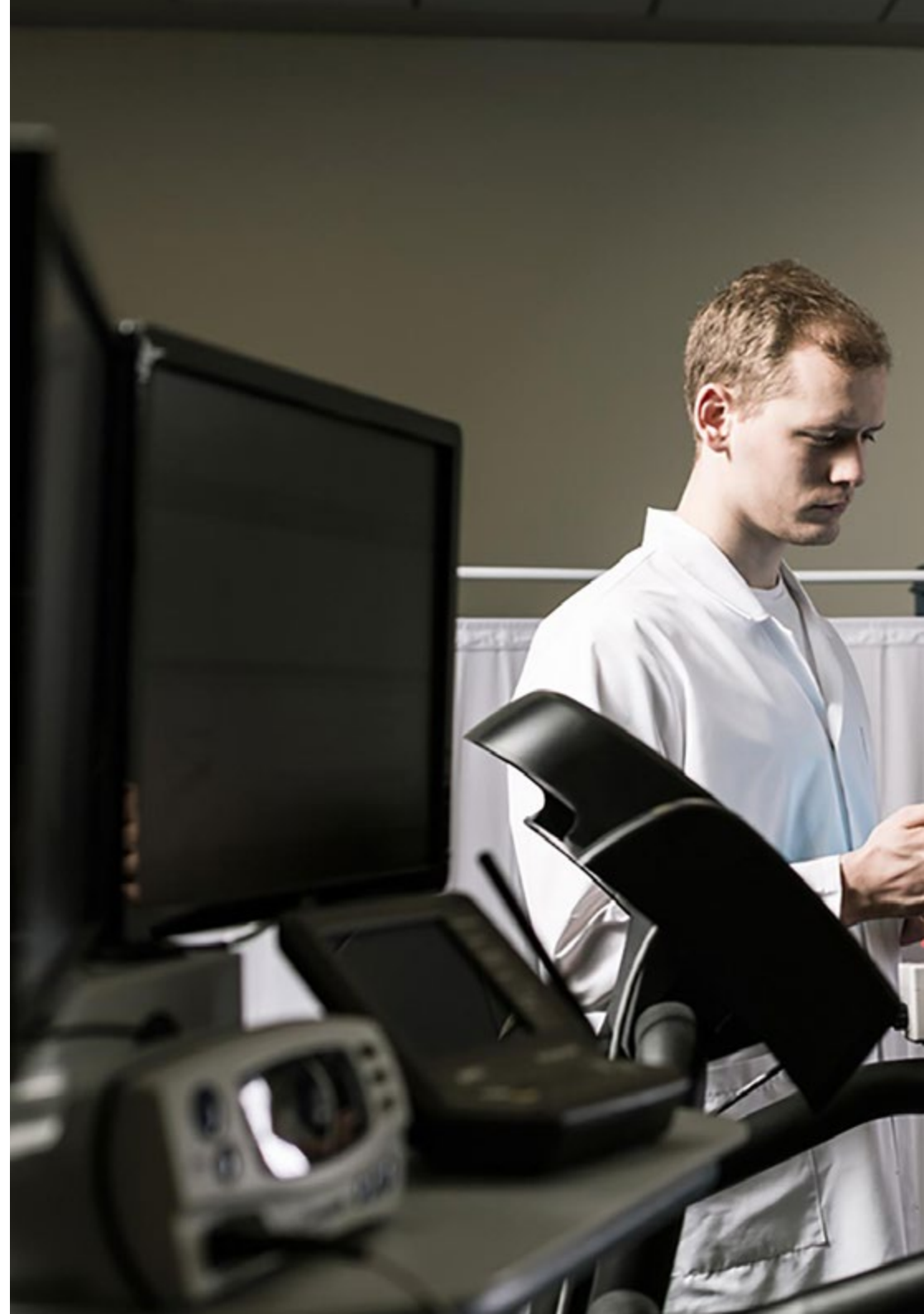
*Este programa de actualización afianzará tus conocimientos con mayor seguridad para seguir perfeccionando tu praxis médica”*



## Objetivos generales

---

- ◆ Estudiar las diferentes lesiones que pueden ocurrir en los diferentes deportes
- ◆ Conocer las patologías más frecuentes del miembro superior en el deportista
- ◆ Ahondar en los hallazgos radiológicos de la patología del miembro superior
- ◆ Conocer las lesiones más frecuentes del miembro inferior en el deportista, su etiología y mecanismo lesionales
- ◆ Aprender a realizar una correcta valoración clínica
- ◆ Conocer los métodos de diagnóstico y opciones de tratamiento más eficaces
- ◆ Conocer diferentes situaciones en las que el ejercicio y el deporte tiene aspectos diferenciales de la población general
- ◆ Saber qué beneficios y riesgos tiene el deporte en determinadas enfermedades
- ◆ Profundizar en las diferentes modalidades terapéuticas para prevenir y tratar la lesión deportiva, sus indicaciones y beneficios
- ◆ Adquirir conocimientos más específicos y actuales dentro del campo de la nutrición y la dietética deportiva para casos específicos de actividad deportiva y suplementación nutricional deportiva
- ◆ Conocer en profundidad el significado del dopaje, sus orígenes, cuáles son las sustancias dopantes y sus consecuencias sobre la salud, las técnicas para su detección, bases legales de regulación y los métodos de lucha contra él, así como sus estrategias de prevención





## Objetivos específicos

---

### Módulo 1. La lesión deportiva

- ◆ Saber diferenciar los tipos de lesión deportiva, aspecto clave para el diagnóstico y enfoque terapéutico precisos
- ◆ Determinar las causas de la lesión deportiva y sus posibles mecanismos de producción
- ◆ Controlar las diferentes fases de la lesión deportiva
- ◆ Aprender en qué consiste un programa de prevención de lesiones deportivas
- ◆ Conocer la fisiología de los diferentes sistemas implicados en el ejercicio físico y su relevancia en la lesión deportiva
- ◆ Conocer a fondo el metabolismo del lactato y los nuevos enfoques a la hora de interpretar sus funciones

### Módulo 2. Valoración del deportista

- ◆ Conocer las pruebas clínicas y funcionales que se deben realizar al deportista
- ◆ Profundizar en los mecanismos de producción de fuerza, velocidad, potencia y la condición física del deportista y su rendimiento deportivo
- ◆ Conocer las principales pruebas de imagen que se pueden realizar en el deportista
- ◆ Ahondar en las principales pruebas funcionales específicas para descartar patología en el deportista y adecuar los tipos de entrenamiento

### Módulo 3. Dopaje y nutrición en el deporte

- ◆ Aplicar los conocimientos adquiridos en múltiples ámbitos laborales tales como: consulta médico asistencial, instituciones antidopaje, clubes, asociaciones, patronatos y federaciones deportivas, centros de Medicina del Deporte, abogados que trabajan con deportistas y farmacéuticos con atención al público

03

# Dirección del curso

Dentro del concepto de calidad total que busca y ofrece siempre TECH, esta titulación pone a disposición del médico un cuadro docente de altísimo nivel, seleccionado por su contrastada experiencia. Profesionales de la salud de reconocido prestigio, que pertenecen al ámbito de la Médica del Deporte han elaborado un plan de estudios donde vierten la experiencia de todos sus años de trabajo, para poner al día al médico que lo curse.



A close-up photograph of a person's arm. A brown fabric blood pressure cuff is wrapped around the upper arm. In the background, a white plastic handle is visible. The image is partially obscured by a diagonal blue and white graphic overlay.

“

*Profesionales de la rama de la Medicina del Deporte componen un elenco multidisciplinar completo. Tienes una oportunidad única de profundizar en este ámbito de los mejores”*

## Director Invitado Internacional

Como presidente del departamento de **Medicina Física y Rehabilitación** de la Clínica Mayo, en Arizona, el Doctor Arthur De Luigi es uno de los máximos exponentes en el campo de la **Medicina Deportiva**. De hecho, es director de esta especialidad en la misma clínica, dedicándose también a las áreas de medicina del dolor, medicina de daños cerebrales y ecografía musculoesquelética.

A nivel internacional es reconocido por ser una figura líder en la Medicina del Deporte Adaptado, siendo el **director y principal médico** tanto del equipo estadounidense paralímpico de esquí alpino como del equipo estadounidense de snowboard. En este rol, ha ejercido como médico en el comité olímpico de los Estados Unidos, desempeñando su labor en el Centro de Entrenamiento Olímpico de Colorado.

De hecho, su implicación en el ámbito deportivo es considerable, pues ha atendido a jugadores de **baloncesto, fútbol americano, fútbol, golf, béisbol, hockey** y más modalidades deportivas. Así, es el responsable médico de los equipos Washington Wizards y Washington Mystics, formando parte del cuerpo médico del Phoenix Rising FC, Arizona Coyotes, Washington Nationals y DC United. También ha ejercido como codirector médico del Abierto de Phoenix y asesor médico jefe de la American 7 Football League.

Además, ha tenido un rol prominente en los grupos de trabajo e investigación sobre la conmoción cerebral, incluyendo el propio de la NBA. Su experiencia se extiende también en el ejército de los Estados Unidos, habiendo ostentado el rango de comandante y participado como médico en la operación Libertad Iraquí. Por ello, recibió numerosas distinciones, incluyendo la estrella de bronce y la condecoración a la Unidad Superior.



## Dr. De Luigi, Arthur

---

- ♦ Director de Medicina Deportiva en la Clínica Mayo, Phoenix, Estados Unidos
- ♦ Presidente del departamento de Medicina Física y Rehabilitación de la Clínica Mayo - Scottsdale/Phoenix, Arizona
- ♦ Médico del equipo Phoenix Rising FC
- ♦ Médico del equipo Arizona Coyotes
- ♦ Director médico en Kilogear Cut
- ♦ Director médico de la organización Special Olympics Arizona
- ♦ Codirector médico del Waste Management Phoenix Open
- ♦ Asesor médico jefe de la American 7 Football League
- ♦ Profesor de Medicina de Rehabilitación en la Universidad de Georgetown
- ♦ Director de Electrodiagnóstico, Medicina Física y Rehabilitación en el Blanchfield Army Community Hospital, Fort Campbell
- ♦ Director de Investigación en el Fort Belvoir Community Hospital
- ♦ Director de Medicina Deportiva en el MedStar Montgomery Medical Center
- ♦ Jefe médico del equipo Washington Mystics
- ♦ Jefe médico del equipo Washington Wizards
- ♦ Doctor en Medicina Osteopática por la Universidad de Medicina Osteopática de Lake Erie
- ♦ Comandante del ejército de los Estados Unidos
- ♦ Graduado en Biología y Química por la Universidad George Washington
- ♦ Responsable de residentes en el Centro Médico del Ejército Walter Reed
- ♦ Máster en Gestión Sanitaria por la Universidad de Medicina Osteopática de Lake Erie
- ♦ Condecoración a la Unidad Superior por el ejército de Estados Unidos
- ♦ Estrella de Bronce otorgada por el ejército de Estados Unidos

## Profesores

### **Dra. Aguirre Sánchez, Irene**

- ◆ Médico Especialista en Medicina Física y Rehabilitación en el Hospital Universitario Rey Juan Carlos de Madrid
- ◆ FEA de Medicina Física y Rehabilitación en el Hospital Nostra Senyora de Meritxell de Andorra
- ◆ FEA en el Servicio de Medicina Física y Rehabilitación del Hospital Comarcal García Orcoyen de Navarra
- ◆ Experto en Ecografía Musculoesquelética por Universidad Francisco de Vitoria
- ◆ Experto Universitario en Ejercicio Físico y Salud por la Universidad Pública de Navarra







“

*Una experiencia de capacitación  
única, clave y decisiva para impulsar  
tu desarrollo profesional”*

# 04

## Estructura y contenido

El presente programa ofrece un contenido novedoso centrado en el desarrollo de las habilidades profesionales del médico en la Medicina del Deporte. Para ello, TECH ha estructurado un programa diseñado a medida de los expertos, que se imparte en formato 100% online para que sean ellos quienes elijan el momento y lugar que mejor se adapte a tu disponibilidad. Se oferta así un programa completísimo y muy bien estructurado que mantendrá al médico en los más elevados estándares de calidad y éxito.



“

*Un programa con el que estarás al día en los métodos de determinación de la ingesta alimentaria, observando la determinación del gasto y de las necesidades energéticas”*

## Módulo 1. La lesión deportiva

- 1.1. Actividad física
  - 1.1.1. Ejercicio
  - 1.1.2. Deporte
- 1.2. La lesión deportiva
  - 1.2.1. Relevancia
  - 1.2.2. Etiología
  - 1.2.3. Clasificación de las lesiones deportivas
- 1.3. Prevención y fases de la lesión deportiva
- 1.4. Mecanismos de la lesión deportiva
- 1.5. Recuerdo fisiológico del sistema osteomuscular
- 1.6. Recuerdo fisiológico del sistema vascular
- 1.7. Recuerdo fisiológico del sistema cardiorrespiratorio
- 1.8. Recuerdo fisiológico del sistema inmunológico
- 1.9. Metabolismo del lactato
- 1.10. Condición física

## Módulo 2. Valoración del deportista

- 2.1. Medidas antropométricas
  - 2.1.1. Antropometría y cineantropometría
  - 2.1.2. El método antropométrico y su implementación
  - 2.1.3. Medidas Antropométricas. Proporcionalidad. Tema. Composición corporal
- 2.2. Composición corporal
  - 2.2.1. Métodos de valoración de la composición corporal
  - 2.2.2. Fraccionamiento de la composición corporal
  - 2.2.3. Composición corporal nutrición y actividad física
  - 2.2.4. El somatotipo
- 2.3. Valoración clínica
- 2.4. Utilidad del electrocardiograma y ecocardiograma en la valoración cardiológica en el deportista sano
- 2.5. Utilidad de la prueba de esfuerzo con consumo de oxígeno en el deportista

- 2.6. Ecografía en las lesiones deportivas
- 2.7. Papel de la RM en la lesión deportiva
- 2.8. Papel del TC en la lesión deportiva
- 2.9. Herramientas útiles en psicología del deporte

## Módulo 3. Dopaje y nutrición en el deporte

- 3.1. Nutrición básica
  - 3.1.1. Sistemas energéticos
  - 3.1.2. Procesos básicos de absorción y utilización de nutrientes
  - 3.1.3. Regulación de la temperatura corporal en el ejercicio
  - 3.1.4. Intervención nutricional
  - 3.1.5. La comunicación en el seguimiento nutricional
- 3.2. Métodos de determinación de la ingesta alimentaria
  - 3.2.1. Evaluación dietética del deportista
  - 3.2.2. Encuestas dietéticas
  - 3.2.3. Determinación del gasto y necesidades energéticas
  - 3.2.4. Indicadores de la ingesta y suficiencia alimentaria
- 3.3. Dietética deportiva
  - 3.3.1. Recomendación de nutrientes
  - 3.3.2. Pruebas y valoraciones para el seguimiento del deportista
  - 3.3.3. Reposición de líquidos y electrolitos
- 3.4. Nutrición deportiva y necesidades nutricionales especiales
  - 3.4.1. Nutrición en carreras populares
  - 3.4.2. Nutrición en *Trailrunning*
  - 3.4.3. Nutrición en deportes de equipo
  - 3.4.4. Nutrición en deportes de combate
- 3.5. Suplementos nutricionales en el deporte
  - 3.5.1. Clasificación de ayudas ergogénicas nutricionales
  - 3.5.2. Principales ayudas ergogénicas nutricionales
  - 3.5.3. Etiquetado nutricional de suplementos
  - 3.5.4. La decisión en la indicación de suplementos dietéticos nutricionales



- 3.6. El dopaje
- 3.7. Sustancias dopantes y diagnóstico de laboratorio
- 3.8. Dopaje genético y dopaje no intencionado
- 3.9. Reglas y regulación
- 3.10. Deportes y dopaje
  - 3.10.1. Prevención del dopaje

“

*Aprovecha la oportunidad y da el paso para ponerte al día en las últimas novedades en Medicina del Deporte”*

05

# Metodología

Este programa de capacitación ofrece una forma diferente de aprender. Nuestra metodología se desarrolla a través de un modo de aprendizaje de forma cíclica: ***el Relearning***.

Este sistema de enseñanza es utilizado, por ejemplo, en las facultades de medicina más prestigiosas del mundo y se ha considerado uno de los más eficaces por publicaciones de gran relevancia como el ***New England Journal of Medicine***.



“

*Descubre el Relearning, un sistema que abandona el aprendizaje lineal convencional para llevarte a través de sistemas cíclicos de enseñanza: una forma de aprender que ha demostrado su enorme eficacia, especialmente en las materias que requieren memorización”*

## En TECH empleamos el Método del Caso

Ante una determinada situación, ¿qué debería hacer un profesional? A lo largo del programa, los estudiantes se enfrentarán a múltiples casos clínicos simulados, basados en pacientes reales en los que deberán investigar, establecer hipótesis y, finalmente, resolver la situación. Existe abundante evidencia científica sobre la eficacia del método. Los especialistas aprenden mejor, más rápido y de manera más sostenible en el tiempo.

*Con TECH podrás experimentar una forma de aprender que está moviendo los cimientos de las universidades tradicionales de todo el mundo.*



Según el Dr. Gérvas, el caso clínico es la presentación comentada de un paciente, o grupo de pacientes, que se convierte en «caso», en un ejemplo o modelo que ilustra algún componente clínico peculiar, bien por su poder docente, bien por su singularidad o rareza. Es esencial que el caso se apoye en la vida profesional actual, intentando recrear los condicionantes reales en la práctica profesional del médico.



“

*¿Sabías que este método fue desarrollado en 1912, en Harvard, para los estudiantes de Derecho? El método del caso consistía en presentarles situaciones complejas reales para que tomaran decisiones y justificasen cómo resolverlas. En 1924 se estableció como método estándar de enseñanza en Harvard”*

La eficacia del método se justifica con cuatro logros fundamentales:

1. Los alumnos que siguen este método no solo consiguen la asimilación de conceptos, sino un desarrollo de su capacidad mental, mediante ejercicios de evaluación de situaciones reales y aplicación de conocimientos.
2. El aprendizaje se concreta de una manera sólida en capacidades prácticas que permiten al alumno una mejor integración en el mundo real.
3. Se consigue una asimilación más sencilla y eficiente de las ideas y conceptos, gracias al planteamiento de situaciones que han surgido de la realidad.
4. La sensación de eficiencia del esfuerzo invertido se convierte en un estímulo muy importante para el alumnado, que se traduce en un interés mayor en los aprendizajes y un incremento del tiempo dedicado a trabajar en el curso.



## Relearning Methodology

TECH aúna de forma eficaz la metodología del Estudio de Caso con un sistema de aprendizaje 100% online basado en la reiteración, que combina 8 elementos didácticos diferentes en cada lección.

Potenciamos el Estudio de Caso con el mejor método de enseñanza 100% online: el Relearning.

*El profesional aprenderá mediante casos reales y resolución de situaciones complejas en entornos simulados de aprendizaje. Estos simulacros están desarrollados a partir de software de última generación que permiten facilitar el aprendizaje inmersivo.*



Situado a la vanguardia pedagógica mundial, el método Relearning ha conseguido mejorar los niveles de satisfacción global de los profesionales que finalizan sus estudios, con respecto a los indicadores de calidad de la mejor universidad online en habla hispana (Universidad de Columbia).

Con esta metodología, se han capacitado más de 250.000 médicos con un éxito sin precedentes en todas las especialidades clínicas con independencia de la carga en cirugía. Nuestra metodología pedagógica está desarrollada en un entorno de máxima exigencia, con un alumnado universitario de un perfil socioeconómico alto y una media de edad de 43,5 años.

*El Relearning te permitirá aprender con menos esfuerzo y más rendimiento, implicándote más en tu especialización, desarrollando el espíritu crítico, la defensa de argumentos y el contraste de opiniones: una ecuación directa al éxito.*

En nuestro programa, el aprendizaje no es un proceso lineal, sino que sucede en espiral (aprender, desaprender, olvidar y reaprender). Por eso, se combinan cada uno de estos elementos de forma concéntrica.

La puntuación global que obtiene el sistema de aprendizaje de TECH es de 8.01, con arreglo a los más altos estándares internacionales.



Este programa ofrece los mejores materiales educativos, preparados a conciencia para los profesionales:



#### Material de estudio

Todos los contenidos didácticos son creados por los especialistas que van a impartir el curso, específicamente para él, de manera que el desarrollo didáctico sea realmente específico y concreto.

Estos contenidos son aplicados después al formato audiovisual, para crear el método de trabajo online de TECH. Todo ello, con las técnicas más novedosas que ofrecen piezas de gran calidad en todos y cada uno los materiales que se ponen a disposición del alumno.



#### Técnicas quirúrgicas y procedimientos en vídeo

TECH acerca al alumno las técnicas más novedosas, los últimos avances educativos y al primer plano de la actualidad en técnicas médicas. Todo esto, en primera persona, con el máximo rigor, explicado y detallado para contribuir a la asimilación y comprensión del estudiante. Y lo mejor de todo, pudiéndolo ver las veces que quiera.



#### Resúmenes interactivos

El equipo de TECH presenta los contenidos de manera atractiva y dinámica en píldoras multimedia que incluyen audios, vídeos, imágenes, esquemas y mapas conceptuales con el fin de afianzar el conocimiento.

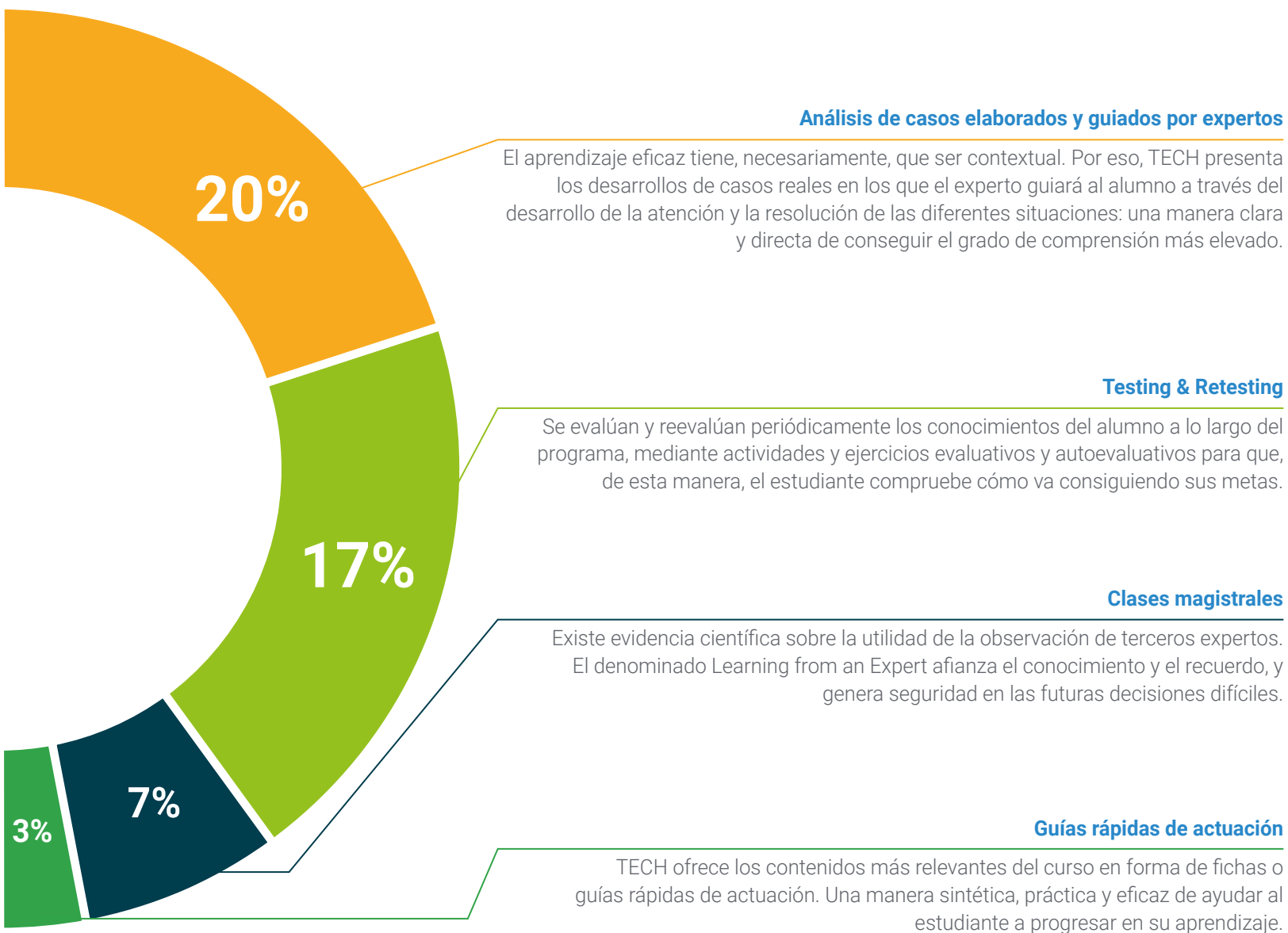
Este exclusivo sistema educativo para la presentación de contenidos multimedia fue premiado por Microsoft como "Caso de éxito en Europa".



#### Lecturas complementarias

Artículos recientes, documentos de consenso y guías internacionales, entre otros. En la biblioteca virtual de TECH el estudiante tendrá acceso a todo lo que necesita para completar su capacitación.





06

# Titulación

El Experto Universitario en Medicina del Deporte garantiza, además de la capacitación más rigurosa y actualizada, el acceso a un título de Experto Universitario expedido por TECH Universidad Tecnológica.



“

*Supera con éxito este programa y recibe tu titulación universitaria sin desplazamientos ni farragosos trámites”*

Este **Experto Universitario en Medicina del Deporte** contiene el programa científico más completo y actualizado del mercado.

Tras la superación de la evaluación, el alumno recibirá por correo postal\* con acuse de recibo su correspondiente título de **Experto Universitario** emitido por **TECH Universidad Tecnológica**.

El título expedido por **TECH Universidad Tecnológica** expresará la calificación que haya obtenido en el Experto Universitario, y reunirá los requisitos comúnmente exigidos por las bolsas de trabajo, oposiciones y comités evaluadores de carreras profesionales.

Título: **Experto Universitario en Medicina del Deporte**

N.º Horas Oficiales: **450 h.**

Avalado por la NBA



\*Apostilla de La Haya. En caso de que el alumno solicite que su título en papel recabe la Apostilla de La Haya, TECH EDUCATION realizará las gestiones oportunas para su obtención, con un coste adicional.



futuro  
salud confianza personas  
educación información tutores  
garantía acreditación enseñanza  
instituciones tecnología aprendizaje  
comunidad compromiso  
atención personalizada innovación  
conocimiento presente calidad  
desarrollo web form  
aula virtual idiomas

**tech** universidad  
tecnológica

## Experto Universitario Medicina del Deporte

- » Modalidad: online
- » Duración: 6 meses
- » Titulación: TECH Universidad Tecnológica
- » Horario: a tu ritmo
- » Exámenes: online

# Experto Universitario Medicina del Deporte

Avalado por la NBA

