

# Experto Universitario

## Endocrinología del Páncreas



## Experto Universitario

### Endocrinología del Páncreas

- » Modalidad: **online**
- » Duración: **6 meses**
- » Titulación: **TECH Universidad Tecnológica**
- » Horario: **a tu ritmo**
- » Exámenes: **online**

Acceso web: [www.techtitute.com/medicina/experto-universitario/experto-endocrinologia-pancreas](http://www.techtitute.com/medicina/experto-universitario/experto-endocrinologia-pancreas)

# Índice

01

Presentación

---

*pág. 4*

02

Objetivos

---

*pág. 8*

03

Dirección del curso

---

*pág. 12*

04

Estructura y contenido

---

*pág. 16*

05

Metodología

---

*pág. 220*

06

Titulación

---

*pág. 28*

# 01

# Presentación

El páncreas es uno de los órganos de mayor interés para todo especialista endocrino, ya que la prevalencia cada vez creciente de la diabetes en la sociedad hace que los estudios científicos y desarrollos en torno a las afecciones del mismo se multipliquen. Es por ello que el especialista debe tener un alto nivel de actualización en torno al mismo, motivo por el que la Universidad ha creado este completo programa. Gracias a la intervención de profesionales destacados en la rama endocrinológica y de nutrición, esta titulación ofrece una actualización exhaustiva, directa y eficiente para cuestiones como la hipoglucemia, insulino terapia, antidiabéticos orales y otras cuestiones de especial interés.





“

*Ponte al día sobre las novedades más urgentes en torno a la diabetes, incluyendo sus bases genéticas, complicaciones macrovasculares e insulinoterapia de vanguardia”*

Gracias a los estudios que se han hecho sobre el páncreas en los últimos años, los avances y postulados científicos sobre urgencias endocrinológicas han aumentado considerablemente. Esto pone sobre la mesa un marco de actuación inmejorable para todos los especialistas de esta área, que con un conocimiento actualizado pueden abordar las patologías más complejas con una precisión y certeza mucho mayor.

Esto hace que sea especialmente importante mantenerse al día en dichos avances, por lo que TECH ha reunido a un equipo de prestigiosos profesionales de la Endocrinología para elaborar todos los contenidos de este programa. Provenientes de centros hospitalarios de alto prestigio y con especialidades diversificadas, el presente programa se beneficia de una perspectiva multidisciplinar que aúna los conocimientos científicos más recientes con la práctica clínica más efectiva y vanguardista.

Por tanto, este Experto Universitario se convierte en una opción académica preferente para todo especialista que quiera ponerse al día en la Endocrinología del Páncreas. Con un formato completamente online, no se imponen ni horarios prefijados ni clases fijas, pudiendo asumir la carga electiva al ritmo elegido por el propio especialista. Esto hace que se pueda compaginar esta titulación con las responsabilidades personales y profesionales más exigentes.

Este **Experto Universitario en Endocrinología del Páncreas** contiene el programa educativo más completo y actualizado del mercado. Sus características más destacadas son:

- ♦ El desarrollo de casos prácticos presentados por expertos en Endocrinología
- ♦ Los contenidos gráficos, esquemáticos y eminentemente prácticos con los que está concebido recogen una información científica y práctica sobre aquellas disciplinas indispensables para el ejercicio profesional
- ♦ Los ejercicios prácticos donde realizar el proceso de autoevaluación para mejorar el aprendizaje
- ♦ Su especial hincapié en metodologías innovadoras
- ♦ Las lecciones teóricas, preguntas al experto y trabajos de reflexión individual
- ♦ La disponibilidad de acceso a los contenidos desde cualquier dispositivo fijo o portátil con conexión a internet



*Un completo equipo de docentes de gran nivel estará dispuesto a resolver todas las dudas o complicaciones que pudieran surgirte a lo largo de la titulación”*

“

*Ponte al día sobre los tratamientos dietéticos y farmacológicos de la obesidad más importantes, complementado con importantes avances en nutrición clínica y dietética”*

El programa incluye, en su cuadro docente, a profesionales del sector que vierten en esta capacitación la experiencia de su trabajo, además de reconocidos especialistas de sociedades de referencia y universidades de prestigio.

Su contenido multimedia, elaborado con la última tecnología educativa, permitirá al profesional un aprendizaje situado y contextual, es decir, un entorno simulado que proporcionará una capacitación inmersiva programada para entrenarse ante situaciones reales.

El diseño de este programa se centra en el Aprendizaje Basado en Problemas, mediante el cual el profesional deberá tratar de resolver las distintas situaciones de práctica profesional que se le planteen a lo largo del curso académico. Para ello, contará con la ayuda de un novedoso sistema de vídeo interactivo realizado por reconocidos expertos.

*Profundiza en cuestiones como las crisis tirotóxicas, las insuficiencias suprarrenales agudas, las hipocalcemias y más urgencias endocrinológicas de primer nivel.*

*En TECH eres tú quién decide cuándo, dónde y cómo estudiar todo el contenido, pues podrás acceder al mismo desde cualquier dispositivo con conexión a internet.*



# 02 Objetivos

Dada la importancia y prevalencia de la diabetes en la sociedad y el rol que juega el páncreas en el sistema endocrino, el objetivo de esta titulación es profundizar en todas las cuestiones de mayor urgencia para el especialista de esta área. Esto es, temas completos dedicados a la diabetes mellitus, comas mixedematosos, nutrición enteral y parental y más cuestiones actualizadas que, sin duda, serán de gran utilidad en la práctica diaria del especialista.







“

*Incorporarás a tu trabajo habitual los últimos postulados científicos y tesis sobre la Endocrinología del Páncreas”*



### Objetivo general

---

- ♦ Ser capaz de interpretar con precisión la información clínica disponible actualmente y asociarlo de forma efectiva en la práctica clínica

“

*Gracias a la minuciosidad de TECH a la hora de elaborar todos sus contenidos, encontrarás un material a la altura de tus más altas expectativas”*





## Objetivos específicos

---

### Módulo 1. Diabetes mellitus

- ♦ Aportar y ampliar conocimientos sobre la patogenia y la fisiopatología de la diabetes mellitus
- ♦ Proporcionar las bases de conocimiento de las principales complicaciones crónicas (micro y macrovasculares) de esta patología
- ♦ Discutir las diferentes opciones terapéuticas de esta enfermedad endocrinológica

### Módulo 2. Urgencias endocrinológicas

- ♦ Conocer las causas más frecuentes que se producen en las urgencias endocrinas y metabólicas con más incidencia, desarrollando las actividades a realizar ante el paciente en las situaciones que se describen en los contenidos
- ♦ Priorizar las actuaciones a realizar en función de su importancia para la vida del paciente
- ♦ Identificar el diagnóstico diferencial en relación a las alteraciones metabólicas y electrolíticas de estas patologías
- ♦ Reconocer la importancia de la evaluación de la analítica sanguínea y valores metabólicos en la detección de problemas relacionados

### Módulo 3. Nutrición clínica y dietética

- ♦ Actualizar los conocimientos en el campo de la dietética y su conexión con las enfermedades más prevalentes y en las que su conocimiento puede ser trascendental para conseguir una evolución clínica favorable
- ♦ Conocer los diferentes tipos de nutriciones, sus indicaciones, sus singularidades y su mecánica de administración

# 03

## Dirección del curso

Siendo la endocrinología una rama sanitaria tan amplia y necesaria en cualquier centro de salud, TECH ha encomendado la elaboración de este programa a los profesionales más destacados en este campo. Esto le otorga un valor añadido al Experto Universitario, que cuenta tanto con la visión científica de mayor rigor y actualidad como con la perspectiva práctica y útil de los profesionales que se enfrentan a los cuadros patológicos endocrinos de mayor complejidad.





“

*Tienes asegurada la calidad y adecuación de todos los contenidos de este programa gracias a la gran calidad profesional y académica de todos los docentes”*

## Dirección



### **Dr. Gargantilla Madera, Pedro**

- Jefe de Servicio de Medicina Interna del Hospital Universitario de El Escorial
- Profesor de la Universidad Francisco de Vitoria
- Divulgador científico y colaborador habitual de varios medios de comunicación (RNE, Abc digital, Huffington post, Cinco Noticias)
- Miembro de la Asociación de Médicos Escritores y Artistas (ASEMEYA)
- Máster en Gestión de Unidades Clínicas

## Profesores

### Dr. Carrasco Lara, Pablo

- ♦ Facultativo Especialista en Endocrinología y Nutrición en el Hospital Universitario El Escorial
- ♦ Facultativo Especialista en Endocrinología y Nutrición en el Hospital La Luz, Hospital Universitario de Getafe, Hospital Universitario de Fuenlabrada y Hospital General Universitario Gregorio Marañón
- ♦ Grado en Medicina en la Facultad de Ciencias de la Salud de la Universidad Rey Juan Carlos en Madrid
- ♦ Máster Propio en Integración y Resolución de Problemas Clínicos en Medicina en la Universidad de Alcalá
- ♦ Especialidad en Endocrinología y Nutrición vía MIR en el Hospital Universitario de Getafe
- ♦ Experto en Complicaciones Crónicas de la Diabetes Mellitus en la Universitat de Barcelona
- ♦ Máster Propio en Nutrición Clínica en Medicina en la Universidad CEU-Cardenal Herrera

### Dr. Torres Rodríguez, Enrique

- ♦ Jefe del Servicio Urgencias del Hospital de El Escorial en Madrid
- ♦ Especialista en Medicina Interna
- ♦ Master en Gestión de Unidades Asistenciales

### Dra. Mattei, Isabella

- ♦ Médico adjunto en Endocrinología y Nutrición en el Hospital 12 de Octubre de Madrid y en el Hospital Fundación Jiménez Díaz pasando consulta general dos días a la semana
- ♦ Médico Residente en Endocrinología y Nutrición en el Hospital Universitario 12 de Octubre, en Madrid
- ♦ Licenciada en Medicina y Cirugía en la Università degli Studi di Firenze

### Dra. Albi Rodríguez, Salomé

- ♦ Adjunto Servicio de Pediatría, Hospital Universitario 12 de Octubre, en Madrid
- ♦ Licenciada Universitaria en Medicina y Cirugía en la Universidad Complutense de Madrid
- ♦ Doctora en Medicina y Cirugía en la Universidad Autónoma de Madrid
- ♦ Especialidad de Pediatría y Áreas Específicas

### Dra. Fiorante, Silvana

- ♦ Servicio de Medicina Interna en el Hospital de El Escorial en Madrid
- ♦ Profesora en la Facultad de Ciencias de la Salud en el Grado en Dietética y Nutrición, en la Universidad Católica de Ávila
- ♦ Licenciada en Medicina en la Universidad Nacional de la Plata
- ♦ Doctor en Medicina y Cirugía en la Universidad Complutense de Madrid con distinción Cum Laude
- ♦ Máster sobre infección por el Virus de la Inmunodeficiencia Humana por el Ministerio de Sanidad, Consumo y Bienestar Social en la Universidad Rey Juan Carlos con distinción Cum Laude
- ♦ Máster en Gestión Clínica de Unidades Asistenciales en la Universidad Internacional Menéndez Pelayo con distinción Cum Laude

# 04

## Estructura y contenido

La estructura y contenidos de este programa se han elaborado siguiendo la metodología pedagógica del *relearning*, en la que TECH es pionera. Gracias a la reiteración de los conceptos y contenidos más importantes a lo largo de todo el programa, el especialista se actualiza de forma progresiva y natural, sin tener que hacer un esfuerzo desmedido en las horas de estudio invertidas.





“

*Tendrás a tu disposición ejercicios, casos prácticos reales y una multitud completa de lecturas complementarias sobre cada tema”*

## Módulo 1. Diabetes mellitus

- 1.1. Etiología, clasificación y prevalencia
- 1.2. Etiopatogenia, resistencia insulínica y patogenia metabólica y molecular
- 1.3. Diabetes mellitus tipo I
- 1.4. Bases genéticas de la diabetes mellitus tipo II
- 1.5. Complicaciones microvasculares
  - 1.5.1. Patogenia
  - 1.5.2. Retinopatía diabética
  - 1.5.3. Nefropatía diabética
  - 1.5.4. Neuropatía diabética
- 1.6. Complicaciones macrovasculares
  - 1.6.1. Cardiopatía isquémica
  - 1.6.2. Miocardiopatía diabética
  - 1.6.3. Insuficiencia cardíaca
  - 1.6.4. Accidente cerebrovascular
  - 1.6.5. Enfermedad arterial periférica
- 1.7. Antidiabéticos orales
- 1.8. Insulinoterapia
- 1.9. Consideraciones especiales
  - 1.9.1. Diabetes mellitus lipodistrófica
  - 1.9.2. Nutrición parenteral total
  - 1.9.3. Glucocorticoides
- 1.10. Diabetes y salud pública
  - 1.10.1. Cribado de la diabetes mellitus tipo II
  - 1.10.2. Prevención de la diabetes mellitus tipo II

## Módulo 2. Urgencias endocrinológicas

- 2.1. Crisis tirotóxica
- 2.2. Coma mixedematoso
- 2.3. Crisis hiperglucémica hiperosmolar no cetósica
- 2.4. Cetoacidosis diabética
- 2.5. Insuficiencia suprarrenal aguda
- 2.6. Hipoglucemia
- 2.7. Apoplejía hipofisaria
- 2.8. Hipocalcemia
- 2.9. Hipercalcemia
- 2.10. Urgencias endocrinológicas pediátricas

## Módulo 3. Nutrición clínica y dietética

- 3.1. Principios generales
  - 3.1.1. Valoración del estado nutricional
  - 3.1.2. Requerimientos nutricionales
  - 3.1.3. Grupos de alimentos
  - 3.1.4. Marcadores de desnutrición
- 3.2. Dietética y dietoterapia
  - 3.2.1. Recomendaciones dietéticas
  - 3.2.2. Características de los diferentes tipos de dieta
  - 3.2.3. Requerimientos nutricionales
- 3.3. Nutrición enteral
  - 3.3.1. Métodos y mecánica de la administración
  - 3.3.2. Indicaciones, contraindicaciones y complicaciones

- 3.4. Nutrición parenteral
  - 3.4.1. Tipos
  - 3.4.2. Vías y mecánica de administración
  - 3.4.3. Indicaciones, contraindicaciones y complicaciones
  - 3.4.4. Nutrientes en nutrición parenteral
  - 3.4.5. Elaboración de mezclas para nutrición parenteral
- 3.5. Tratamiento dietético y farmacológico de la obesidad
  - 3.5.1. Valoración previa al tratamiento
  - 3.5.2. Modificaciones en el contenido calórico
  - 3.5.3. Modificaciones en los macronutrientes de la dieta
  - 3.5.4. Papel específico en el control de la obesidad
  - 3.5.5. Tratamiento farmacológico de la obesidad
- 3.6. Diabetes mellitus
  - 3.6.1. Objetivos
  - 3.6.2. Tipos de dieta
  - 3.6.3. Estrategias en nutrición
  - 3.6.4. Aportes calóricos recomendados
  - 3.6.5. Reparto de macronutrientes
  - 3.6.6. Otros nutrientes
- 3.7. Aspectos nutricionales en la hiperlipemia
  - 3.7.1. Influencia de los ácidos grasos sobre el riesgo cardiovascular
  - 3.7.2. Efectos de esteroides sobre el riesgo cardiovascular
  - 3.7.3. Recomendaciones para disminuir el impacto de la dieta aterogénica
  - 3.7.4. Otras recomendaciones nutricionales
- 3.8. Metabolismo hidrosalino
  - 3.8.1. Dieta controlada en sodio
  - 3.8.2. Dieta controlada en potasio
  - 3.8.3. Dieta en hipertensión arterial
- 3.9. Nutrición en patologías gastrointestinales
  - 3.9.1. Dieta en la celiaquía
  - 3.9.2. Alimentación y enfermedad hepato-biliar
  - 3.9.3. Dieta y enfermedad inflamatoria intestinal
  - 3.9.4. Intolerancia a la lactosa
  - 3.9.5. Probióticos, prebióticos, simbióticos y fibra
- 3.10. Nutrición y patología renal
  - 3.10.1. Malnutrición como factor de morbimortalidad
  - 3.10.2. Valoración nutricional en el enfermo renal
  - 3.10.3. Recomendaciones nutricionales
  - 3.10.4. Tratamiento nutricional



*Adquirirás una actualización profunda y eficaz en todos los temas más necesarios en torno a la Endocrinología del Páncreas”*

05

# Metodología

Este programa de capacitación ofrece una forma diferente de aprender. Nuestra metodología se desarrolla a través de un modo de aprendizaje de forma cíclica: ***el Relearning.***

Este sistema de enseñanza es utilizado, por ejemplo, en las facultades de medicina más prestigiosas del mundo y se ha considerado uno de los más eficaces por publicaciones de gran relevancia como el ***New England Journal of Medicine.***



“

*Descubre el Relearning, un sistema que abandona el aprendizaje lineal convencional para llevarte a través de sistemas cíclicos de enseñanza: una forma de aprender que ha demostrado su enorme eficacia, especialmente en las materias que requieren memorización”*

## En TECH empleamos el Método del Caso

Ante una determinada situación, ¿qué debería hacer un profesional? A lo largo del programa, los estudiantes se enfrentarán a múltiples casos clínicos simulados, basados en pacientes reales en los que deberán investigar, establecer hipótesis y, finalmente, resolver la situación. Existe abundante evidencia científica sobre la eficacia del método. Los especialistas aprenden mejor, más rápido y de manera más sostenible en el tiempo.

*Con TECH podrás experimentar una forma de aprender que está moviendo los cimientos de las universidades tradicionales de todo el mundo.*



Según el Dr. Gérvas, el caso clínico es la presentación comentada de un paciente, o grupo de pacientes, que se convierte en «caso», en un ejemplo o modelo que ilustra algún componente clínico peculiar, bien por su poder docente, bien por su singularidad o rareza. Es esencial que el caso se apoye en la vida profesional actual, intentando recrear los condicionantes reales en la práctica profesional del médico.

“

*¿Sabías que este método fue desarrollado en 1912, en Harvard, para los estudiantes de Derecho? El método del caso consistía en presentarles situaciones complejas reales para que tomaran decisiones y justificasen cómo resolverlas. En 1924 se estableció como método estándar de enseñanza en Harvard”*

La eficacia del método se justifica con cuatro logros fundamentales:

1. Los alumnos que siguen este método no solo consiguen la asimilación de conceptos, sino un desarrollo de su capacidad mental, mediante ejercicios de evaluación de situaciones reales y aplicación de conocimientos.
2. El aprendizaje se concreta de una manera sólida en capacidades prácticas que permiten al alumno una mejor integración en el mundo real.
3. Se consigue una asimilación más sencilla y eficiente de las ideas y conceptos, gracias al planteamiento de situaciones que han surgido de la realidad.
4. La sensación de eficiencia del esfuerzo invertido se convierte en un estímulo muy importante para el alumnado, que se traduce en un interés mayor en los aprendizajes y un incremento del tiempo dedicado a trabajar en el curso.

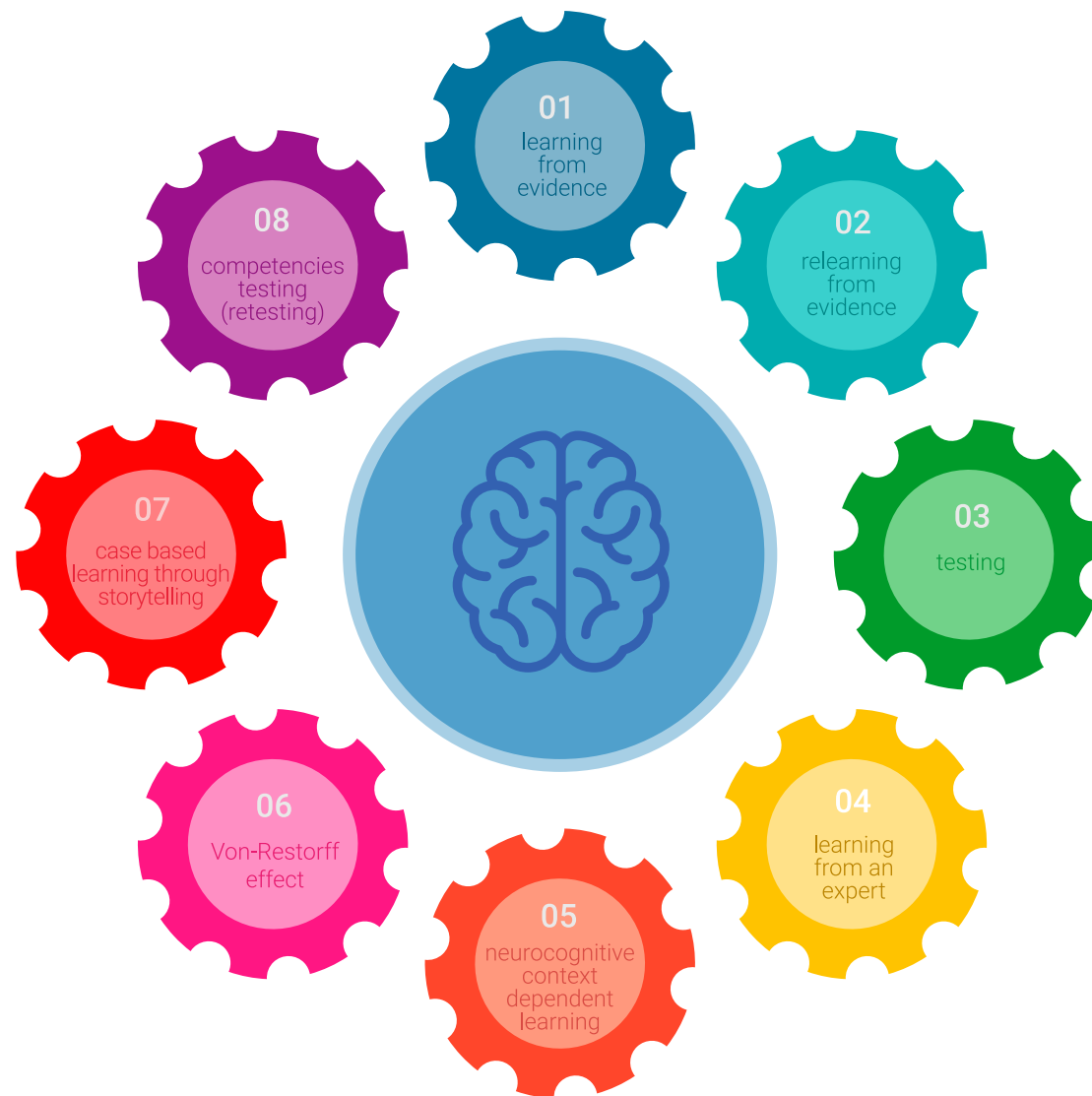


## Relearning Methodology

TECH potencia el uso del método del caso de Harvard con la mejor metodología de enseñanza 100% online del momento: el Relearning.

Esta universidad es la primera en el mundo que combina el estudio de casos clínicos con un sistema de aprendizaje 100% online basado en la reiteración, que combina un mínimo de 8 elementos diferentes en cada lección, y que suponen una auténtica revolución con respecto al simple estudio y análisis de casos.

*El profesional aprenderá mediante casos reales y resolución de situaciones complejas en entornos simulados de aprendizaje. Estos simulacros están desarrollados a partir de software de última generación que permiten facilitar el aprendizaje inmersivo.*





Situado a la vanguardia pedagógica mundial, el método Relearning ha conseguido mejorar los niveles de satisfacción global de los profesionales que finalizan sus estudios, con respecto a los indicadores de calidad de la mejor universidad online en habla hispana (Universidad de Columbia).

Con esta metodología, se han capacitado más de 250.000 médicos con un éxito sin precedentes en todas las especialidades clínicas con independencia de la carga en cirugía. Nuestra metodología pedagógica está desarrollada en un entorno de máxima exigencia, con un alumnado universitario de un perfil socioeconómico alto y una media de edad de 43,5 años.

*El Relearning te permitirá aprender con menos esfuerzo y más rendimiento, implicándote más en tu especialización, desarrollando el espíritu crítico, la defensa de argumentos y el contraste de opiniones: una ecuación directa al éxito.*

En nuestro programa, el aprendizaje no es un proceso lineal, sino que sucede en espiral (aprender, desaprender, olvidar y reaprender). Por eso, se combinan cada uno de estos elementos de forma concéntrica.

La puntuación global que obtiene el sistema de aprendizaje de TECH es de 8.01, con arreglo a los más altos estándares internacionales.



Este programa ofrece los mejores materiales educativos, preparados a conciencia para los profesionales:



#### Material de estudio

Todos los contenidos didácticos son creados por los especialistas que van a impartir el curso, específicamente para él, de manera que el desarrollo didáctico sea realmente específico y concreto.

Estos contenidos son aplicados después al formato audiovisual, para crear el método de trabajo online de TECH. Todo ello, con las técnicas más novedosas que ofrecen piezas de gran calidad en todos y cada uno los materiales que se ponen a disposición del alumno.



#### Técnicas quirúrgicas y procedimientos en video

TECH acerca al alumno las técnicas más novedosas, los últimos avances educativos y al primer plano de la actualidad en técnicas médicas. Todo esto, en primera persona, con el máximo rigor, explicado y detallado para contribuir a la asimilación y comprensión del estudiante. Y lo mejor de todo, pudiéndolo ver las veces que quiera.



#### Resúmenes interactivos

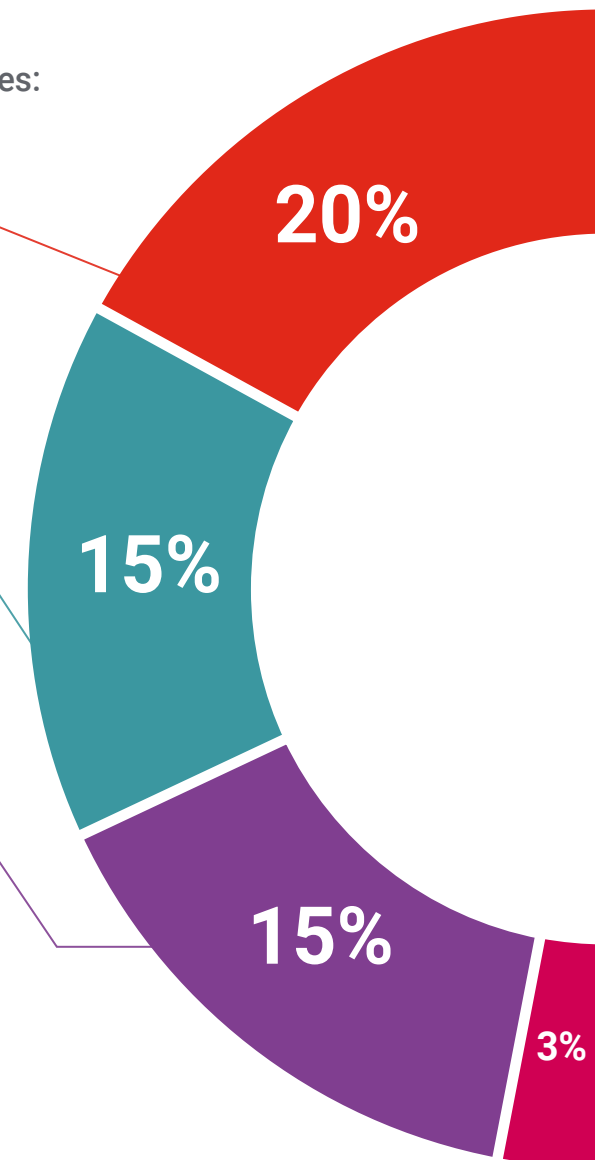
El equipo de TECH presenta los contenidos de manera atractiva y dinámica en píldoras multimedia que incluyen audios, vídeos, imágenes, esquemas y mapas conceptuales con el fin de afianzar el conocimiento.

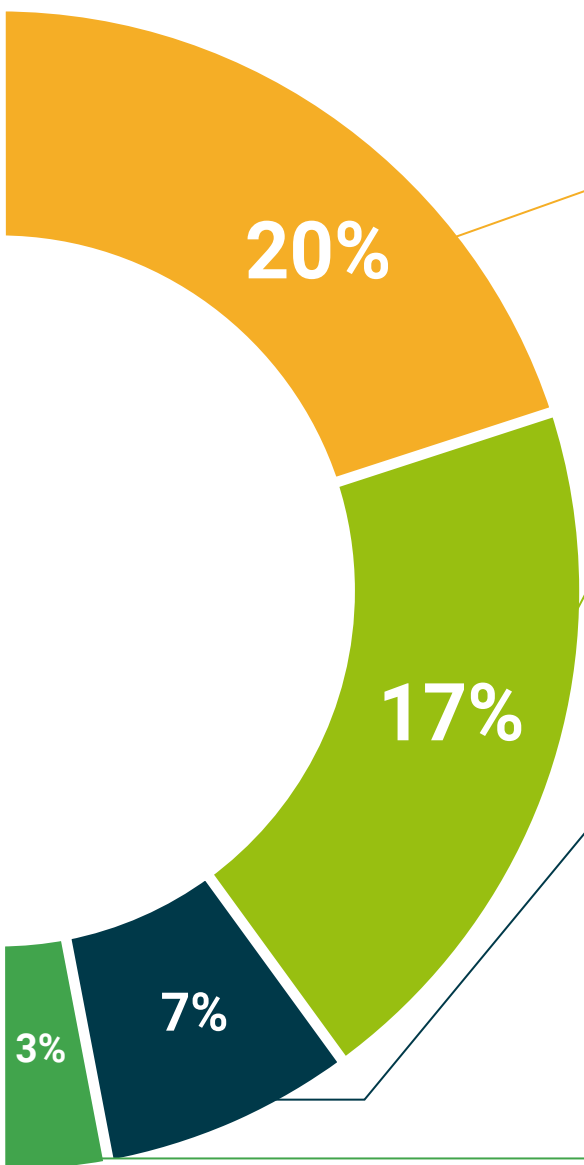
Este exclusivo sistema educativo para la presentación de contenidos multimedia fue premiado por Microsoft como "Caso de éxito en Europa".



#### Lecturas complementarias

Artículos recientes, documentos de consenso y guías internacionales, entre otros. En la biblioteca virtual de TECH el estudiante tendrá acceso a todo lo que necesita para completar su capacitación.





#### Análisis de casos elaborados y guiados por expertos

El aprendizaje eficaz tiene, necesariamente, que ser contextual. Por eso, TECH presenta los desarrollos de casos reales en los que el experto guiará al alumno a través del desarrollo de la atención y la resolución de las diferentes situaciones: una manera clara y directa de conseguir el grado de comprensión más elevado.



#### Testing & Retesting

Se evalúan y reevalúan periódicamente los conocimientos del alumno a lo largo del programa, mediante actividades y ejercicios evaluativos y autoevaluativos para que, de esta manera, el estudiante compruebe cómo va consiguiendo sus metas.



#### Clases magistrales

Existe evidencia científica sobre la utilidad de la observación de terceros expertos. El denominado Learning from an Expert afianza el conocimiento y el recuerdo, y genera seguridad en las futuras decisiones difíciles.



#### Guías rápidas de actuación

TECH ofrece los contenidos más relevantes del curso en forma de fichas o guías rápidas de actuación. Una manera sintética, práctica y eficaz de ayudar al estudiante a progresar en su aprendizaje.



06

# Titulación

El Experto Universitario en Endocrinología del Páncreas garantiza, además de la capacitación más rigurosa y actualizada, el acceso a un título de Experto Universitario expedido por TECH Universidad Tecnológica.





*Supera con éxito este programa y recibe una titulación universitaria sin desplazamientos ni farragosos trámites”*

Este **Experto Universitario en Endocrinología del Páncreas** contiene el programa científico más completo y actualizado del mercado.

Tras la superación de la evaluación, el alumno recibirá por correo postal\* con acuse de recibo su correspondiente título de **Experto Universitario** emitido por **TECH Universidad Tecnológica**.

El título expedido por **TECH Universidad Tecnológica** expresará la calificación que haya obtenido en el Experto Universitario y reunirá los requisitos comúnmente exigidos por las bolsas de trabajo, oposiciones y comités evaluadores de carreras profesionales.

Título: **Experto Universitario en Endocrinología del Páncreas**

N.º Horas Oficiales: **450 h.**



\*Apostilla de La Haya. En caso de que el alumno solicite que su título en papel recabe la Apostilla de La Haya, TECH EDUCATION realizará las gestiones oportunas para su obtención, con un coste adicional. °



## Experto Universitario

Endocrinología  
del Páncreas

- » Modalidad: online
- » Duración: 6 meses
- » Titulación: TECH Universidad Tecnológica
- » Horario: a tu ritmo
- » Exámenes: online

Experto Universitario

Endocrinología del Páncreas

