

# Experto Universitario

## Tumores Neuroendocrinos





## Experto Universitario Tumores Neuroendocrinos

- » Modalidad: online
- » Duración: 6 meses
- » Titulación: TECH Universidad Tecnológica
- » Acreditación: 18 ECTS
- » Dedicación: 16h/semana
- » Horario: a tu ritmo
- » Exámenes: online

Acceso web: [www.techtitute.com/medicina/experto-universitario/experto-tumores-neuroendocrinos](http://www.techtitute.com/medicina/experto-universitario/experto-tumores-neuroendocrinos)

# Índice

01

Presentación

---

*pág. 4*

02

Objetivos

---

*pág. 8*

03

Dirección del curso

---

*pág. 12*

04

Estructura y contenido

---

*pág. 20*

05

Metodología

---

*pág. 24*

06

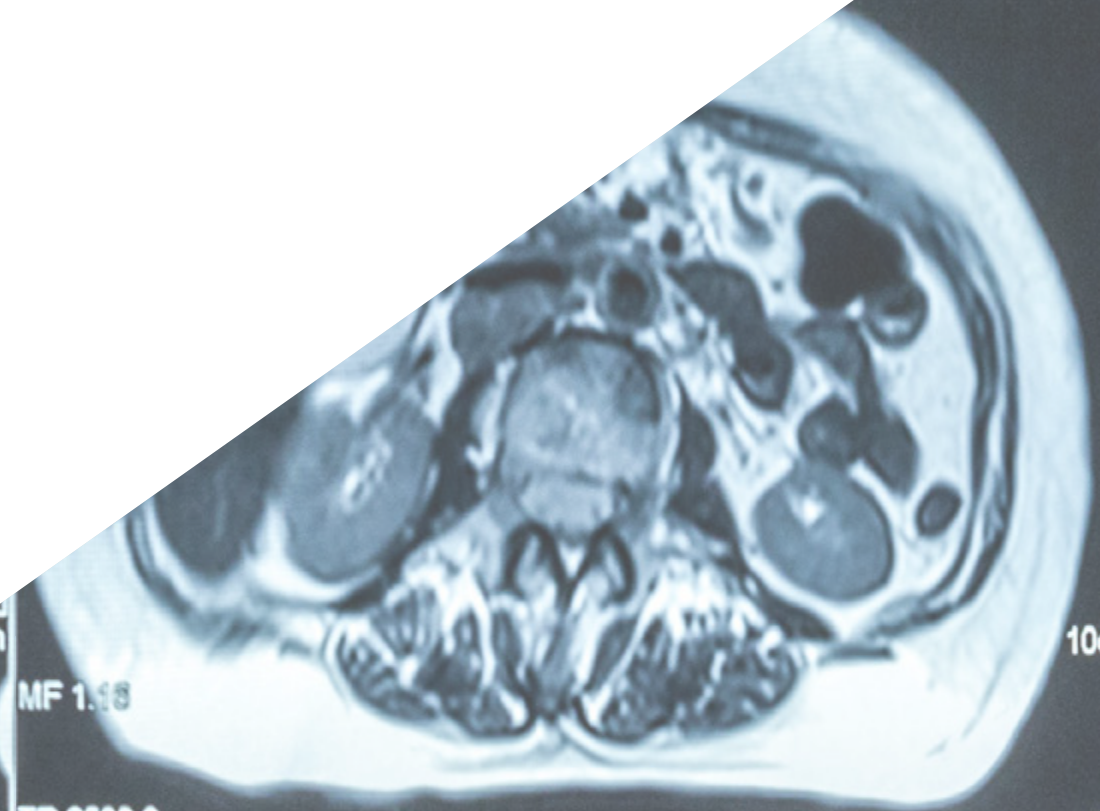
Titulación

---

*pág. 32*

# 01 Presentación

Pese a ser tumores poco frecuentes, los del tipo neuroendocrino tienen un crecimiento lento y supervivencia extensa, por lo que requieren de facultativos que hagan un seguimiento extenso en todas las fases del mismo a fin de ofrecer la mejor asistencia posible. Ya que la evolución de cada tumor es diferente según el paciente, el profesional sanitario debe tener un conocimiento extenso de cómo abordar cada uno de ellos. Por este mismo motivo TECH ha elaborado un completo programa en el que el alumno aprenderá el diagnóstico, seguimiento y posterior tratamiento quirúrgico o quimioterápico aplicable a cada paciente. Gracias a esta titulación, elaborada en base a los últimos descubrimientos de la oncología endocrina, el alumno tendrá una ventaja decisiva para mejorar su posición laboral.



MF 1.18  
D/E TR 2580.0  
TP F14 TE 107.0  
SP F33.4 TA 05.41\*3  
SL 7.0 BW 260.0  
FoV 231\*360 p2 M/NORM/DIS2D/FM/FIL  
246\*512 I  
Tra>Sag(0.4)>Cor(-0.0) A1/SAT2  
W 862 T:BO1,2;SP2-4  
C 347 \*tse2d1\_29 / 150

D/E TR 2580.0  
TP F14 TE 107.0  
SP F41. TA 05.41\*3  
SL 7.0 BW 260.0  
FoV 231\*360 p2 M/NORM/DIS2D/FM/FIL  
246\*512 I  
Tra>Sag(0.4)>Cor(-0.0) A1/SAT2  
W 862 T:BO1,2;SP2-4  
C 347 \*tse2d1\_29 / 150

AH

AH

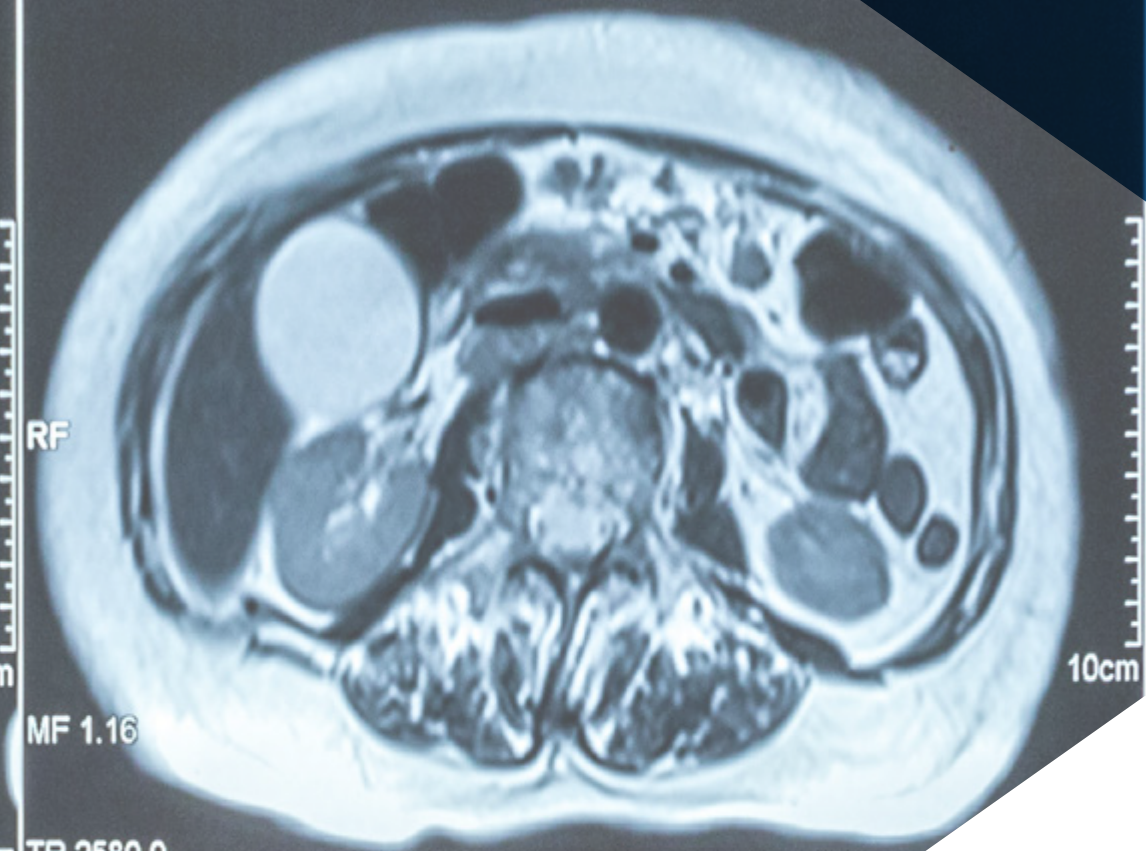
MR B13  
HFS  
+LPH

STUDY 1  
19.12.2012  
11:26:24

MR B13  
HFS  
+LPH

BY 1  
19.12.2012  
11:26:24





RF  
MF 1.16  
TR 2580.0  
TE 107.0  
TA 05.41\*3  
BW 260.0  
p2 M/NORM/DIS2D/FM/FIL  
A1/SAT2  
T:BO1,2;SP2-4  
\*tse2d1\_29 / 150



“

*Los pacientes con Tumores Neuroendocrinos requerirán de profesionales como tú, versados y prestigiosos gracias a su esfuerzo continuo por mejorar”*

Siendo el sistema endocrino especialmente sensible a alteraciones nutricionales, la diabetes o la obesidad, cuando se suman estas complicaciones a cuestiones oncológicas como los tumores carcinoides, la atención de un facultativo especializado se vuelve crucial para el correcto tratamiento del paciente.

Precisamente la oncología endocrina, y más concretamente los tumores neuroendocrinos, pueden ser una vía de crecimiento laboral de especial interés para el profesional, pues se trata de un área de especialización en la que solo los facultativos con los mejores conocimientos pueden intervenir dada la delicadeza de estos padecimientos.

Este Experto Universitario en Tumores Neuroendocrinos de TECH está redactado siguiendo las metodologías educativas más avanzadas del mercado, a fin de que el alumno no solo consiga la especialización que desea, sino que lo haga de la mejor manera posible.

También se ofrece la posibilidad de cursar este programa de manera completamente online, lo que libera al estudiante de las ataduras de las clases presenciales o los horarios fijos. En TECH es el alumno el que decide cuándo, dónde y cómo asumir la propia carga lectiva.

A su vez, esta exclusiva titulación universitaria contará con un grupo de rigurosas *Masterclasses*. Estas serán impartidas por un experto de máximo prestigio que acumula diversos aportes relacionados con la terapéutica de disímiles tumores endocrinos, entre ellos los de Tiroides. Un especialista que, a modo de Director Invitado Internacional, proporcionará a los egresados un enfoque actualizado e intensivo de las innovaciones en esta área de la Medicina.

Este **Experto Universitario en Tumores Neuroendocrinos** contiene el programa científico más completo y actualizado del mercado. Sus características más destacadas son:

- ♦ El desarrollo de casos prácticos presentados por expertos en Oncología Endocrina
- ♦ Los contenidos gráficos, esquemáticos y eminentemente prácticos con los que está concebido recogen una información científica y práctica sobre aquellas disciplinas indispensables para el ejercicio profesional
- ♦ Los ejercicios prácticos donde realizar el proceso de autoevaluación para mejorar el aprendizaje
- ♦ Su especial hincapié en metodologías innovadoras
- ♦ Las lecciones teóricas, preguntas al experto, foros de discusión de temas controvertidos y trabajos de reflexión individual
- ♦ La disponibilidad de acceso a los contenidos desde cualquier dispositivo fijo o portátil con conexión a internet



*Mediante las Masterclasses del Director Invitado Internacional de este programa, pondrás al día tus conocimientos médicos y endocrinológicos con base en la última evidencia científica”*

“

*Sé la referencia en el campo de la oncología endocrina con un estudio amplio y pormenorizado de los diferentes Tumores Neuroendocrinos”*

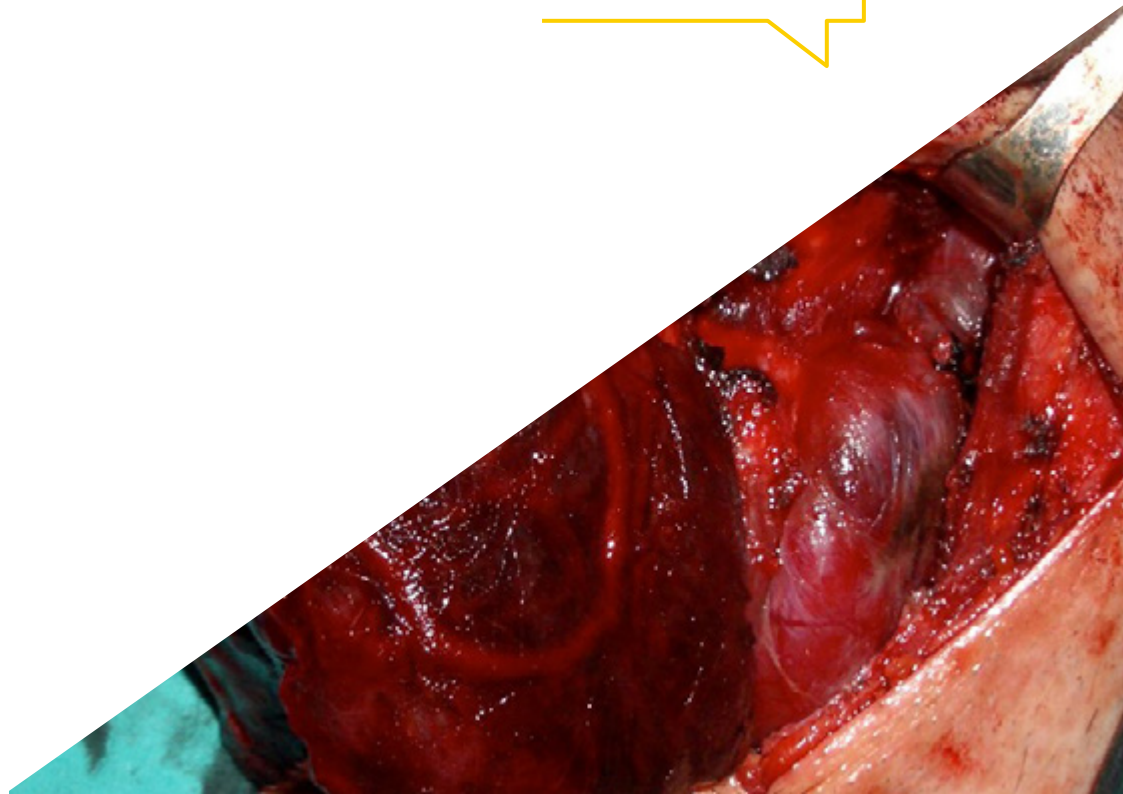
El programa incluye, en su cuadro docente, a profesionales del sector que vierten en esta capacitación la experiencia de su trabajo, además de reconocidos especialistas de sociedades de referencia y universidades de prestigio.

Su contenido multimedia, elaborado con la última tecnología educativa, permitirá al profesional un aprendizaje situado y contextual, es decir, un entorno simulado que proporcionará una capacitación inmersiva programada para entrenarse ante situaciones reales.

El diseño de este programa se centra en el Aprendizaje Basado en Problemas, mediante el cual el profesional deberá tratar de resolver las distintas situaciones de práctica profesional que se le planteen a lo largo del curso académico. Para ello, contará con la ayuda de un novedoso sistema de vídeo interactivo realizado por reconocidos expertos.

*Esta especialización oncológica te llevará a un nivel profesional superior, donde te codearás con los mejores médicos especialistas.*

*No habrá secretos para ti a la hora de abordar cualquier tipo de patología relacionada con los Tumores Neuroendocrinos.*



# 02 Objetivos

TECH es consciente de que sus alumnos buscan los mejores conocimientos para destacar en su campo de actuación, por lo que el esfuerzo es máximo para proporcionar una enseñanza de calidad que les lleve a alcanzar la mejora profesional que persiguen. Contando con los mejores profesionales en oncología endocrina, el alumno tiene garantizado el acceso a un contenido de calidad para convertirse en un profesional distinguido.







“

*Tus objetivos y los de TECH son los mismos. Estarás apoyado desde el momento de la inscripción por un equipo profesional que solo quiere verte crecer”*



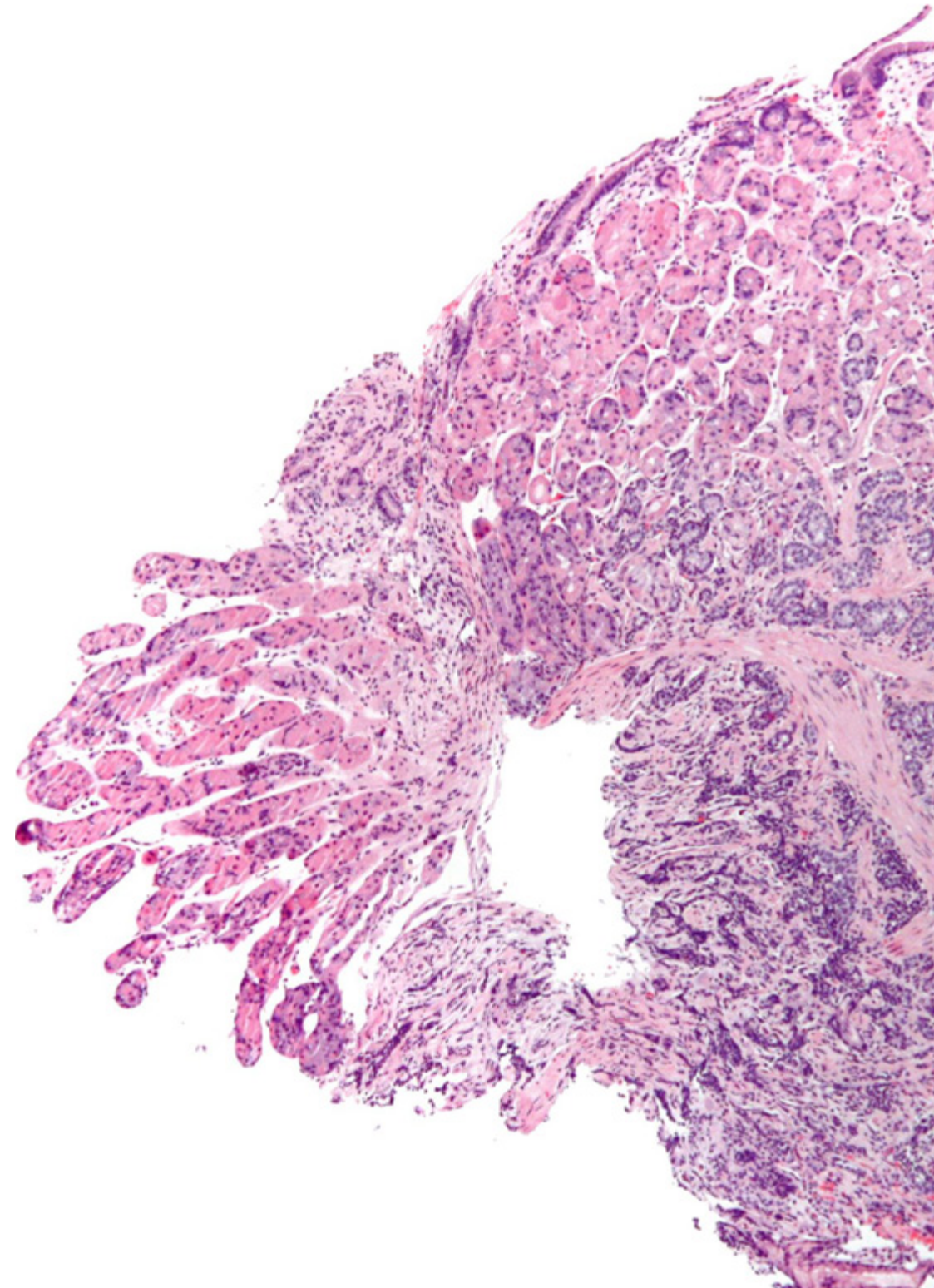
## Objetivos generales

---

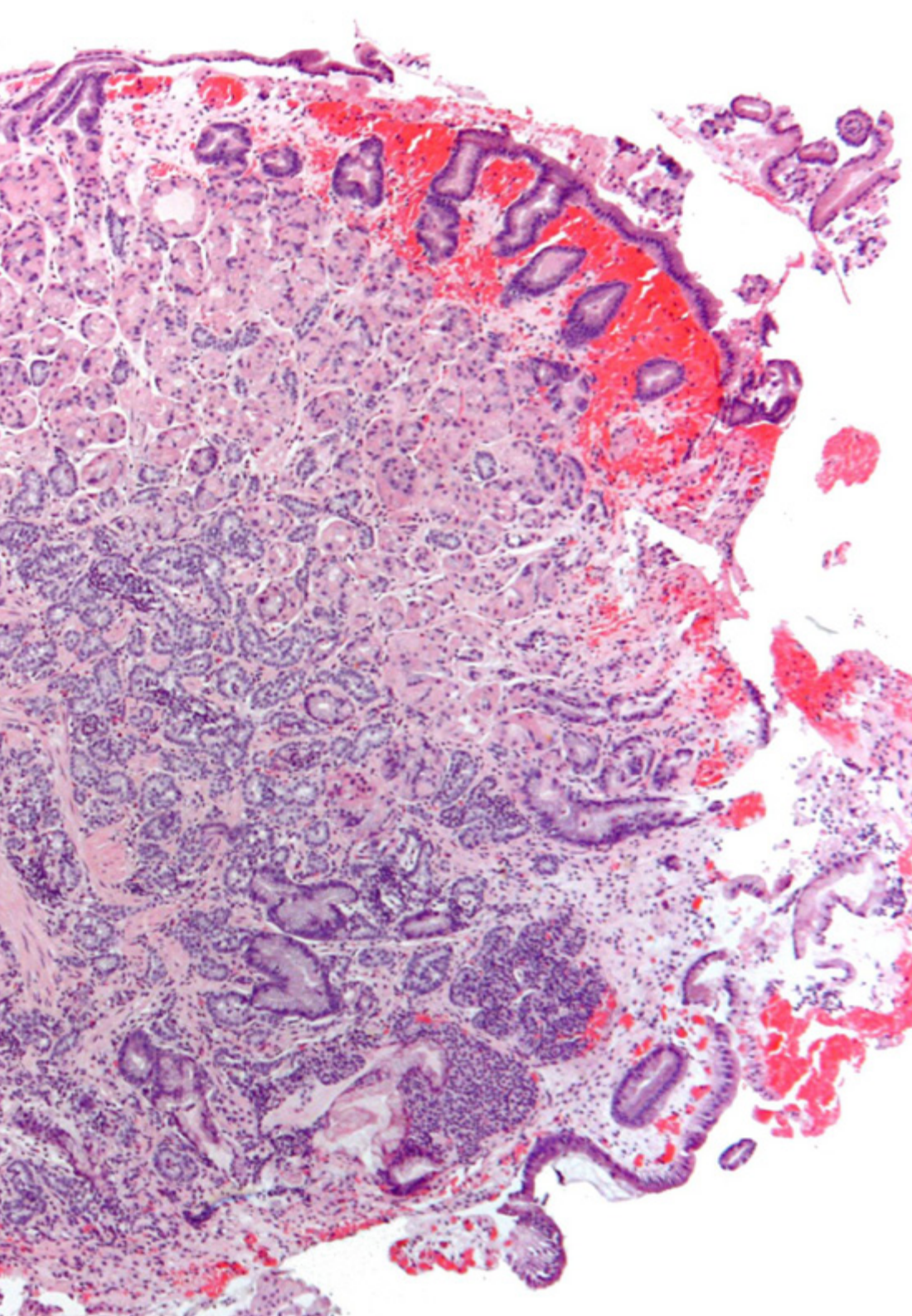
- ♦ Profundizar en el Conocimiento, Diagnóstico y Tratamiento de la Patología Oncológica Endocrina
- ♦ Conseguir una Actualización en los aspectos más novedosos del diagnóstico y tratamiento de la Patología Oncológica Endocrina
- ♦ Avanzar en el Abordaje Multidisciplinar imprescindible en el Manejo de la Patología Oncológica Endocrina

“

*No pierdas la oportunidad de estar en la vanguardia de la oncología endocrina gracias a este Experto Universitario en Tumores Neuroendocrinos”*







## Objetivos específicos

---

### **Módulo 1. Tumores neuroendocrinos gastroenteropancreáticos (TNEGEP)**

- ◆ Profundizar en la Epidemiología y las bases moleculares y celulares de los TNEGEP
- ◆ Ahondar en el diagnóstico, tratamiento, seguimiento y pronóstico de los TNE de diferentes localizaciones; pulmonares, Gástricos, Intestinales y de Apéndice

### **Módulo 2. TNEGEP. Diagnóstico anatómico y funcional. Tratamiento de la enfermedad locorregional**

- ◆ Profundizar en el conocimiento del síndrome carcinoide y la cardiopatía carcinoide
- ◆ Ahondar en los diferentes tipos de secreción hormonal ectópica
- ◆ Abordar el diagnóstico de los TNEGEP: Marcadores moleculares, Ecoendoscopia, Pruebas de Imagen
- ◆ Conocer exhaustivamente el seguimiento y valorar la respuesta al tratamiento
- ◆ Ahondar en las indicaciones del tratamiento de los TNEGEP G3

### **Módulo 3. Tumores Neuroendocrinos Gastroenteropancreáticos. Tratamiento de la enfermedad avanzada**

- ◆ Conocer el abordaje de la enfermedad avanzada
- ◆ Profundizar en el tratamiento quirúrgico de la enfermedad avanzada
- ◆ Ahondar en el conocimiento de los tratamientos farmacológicos en la enfermedad avanzada: tratamientos biológicos, terapias dirigidas, e inmunoterapia
- ◆ Profundizar en el conocimiento del tratamiento de la terapia con radionúclidos. Teragnosis
- ◆ Profundizar en el abordaje nutricional que pueden requerir algunos pacientes con tumores endocrinos
- ◆ Avanzar en el abordaje multidisciplinar



# 03

## Dirección del curso

El alumno encontrará un claustro docente que, además de aportar calidad profesional a su contenido didáctico, también posee una calidad humana única para apoyar al alumno y guiarle durante todo el proceso de aprendizaje. Con una atención personalizada, enfocada en mejorar todas las competencias necesarias en Tumores Neuroendocrinos, el alumno estará mucho más cerca de cumplir sus metas profesionales acompañándose del mejor equipo docente posible.





“

*El equipo docente de TECH tiene la experiencia docente y profesional necesaria para que triunfes siendo el mejor facultativo posible”*

## Director Invitado Internacional

El doctor R. Michael Tuttle ha desarrollado, por más de 3 décadas, una exitosa carrera en la rama **médica de la Endocrinología**. Gracias a sus excepcionales competencias, este experto ha sido galardonado con **numerosos reconocimientos internacionales**. Así, ha recibido el **premio Lewis Braverman Lectureship** de la **Asociación Americana de la Tiroides** y el **Premio Knoll al Mentor Farmacéutico** de la **Sociedad Endocrina**.

Asimismo, este especialista ha desempeñado su actividad asistencial reciente como **Director Clínico del Servicio de Endocrinología del Hospital Memorial Sloan Kettering**. A su vez, es un colaborador académico permanente de la Facultad de Medicina de la **Universidad de Cornell en Nueva York**.

Además, el doctor Tuttle se ha distinguido en el **plano clínico-investigativo**. Específicamente, ha profundizado en el estudio de **Cáncer de Tiroides** y su trabajo en este campo ha cambiado el paradigma en cuanto a los **tratamientos diferenciados (CTD)** de esta enfermedad. Antes de sus innovaciones terapéuticas, todos los pacientes eran tratados con **Tiroidectomía total** y **Yodo radiactivo (RAI)**. Sin embargo, este experto fue uno de los pioneros en utilizar la **Tiroglobulina sérica (Tg)** como indicador del DTC residual.

Así, ha dirigido estudios internacionales que demostraron la eficacia de la **Tirotropina recombinante (rhTSH)** para determinar la **Tg estimulada por TSH**. Ello también condujo a la **estratificación de los pacientes** en categorías de riesgo y **redujo el número de radiaciones ionizantes**. Junto con sus análisis moleculares, su trabajo clínico ha abierto un nuevo escenario para las **terapias con inhibidores de la multicitinasa (TKI)** para el DTC resistente a la radioterapia.

Por otro lado, ha sido consultor del **Centro de Control de Enfermedades para la Exposición a la Radiación** de los Pueblos en las Islas Marshall, el **Proyecto Hanford Downwinder**, y asesor de la **Academia Nacional de Ciencias para Poblaciones Expuestas a la Radiación**.



## Dr. Tuttle, R. Michael

---

- ♦ Director Clínico del Servicio de Endocrinología del Memorial Sloan Kettering Cancer Center
- ♦ Facultativo especialista en Cáncer de Tiroides y Radioyodoterapia
- ♦ Asesor académico de la Facultad de Medicina de la Universidad Cornell de Nueva York
- ♦ Beca de investigación en el Centro Médico del Ejército Madigan
- ♦ Residencia en Endocrinología Médica en el Centro Médico del Ejército Dwight David Eisenhower
- ♦ Doctor en Medicina por la Universidad de Louisville
- ♦ Grado en Biología por la Universidad del Norte de Kentucky
- ♦ Miembro: Sociedad de Endocrinología, Asociación Americana de Tiroides, Asociación Americana de Cirujanos Endocrinos y Asociación Americana de Endocrinólogos Clínicos

“

*Gracias a TECH podrás aprender con los mejores profesionales del mundo”*

## Dirección



### Dra. Álvarez Escola, María Cristina

- ♦ Jefe de Sección de Endocrinología y Nutrición en Hospital Universitario La Paz
- ♦ Coordinadora del Comité de Tumores Endocrinos en el Hospital Universitario La Paz
- ♦ Coordinadora del Comité de Tumores Hipofisarios y de la Región Selar en el Hospital Universitario La Paz
- ♦ Coordinadora del Grupo de Neuroendocrinología en el Congreso (SENDIMAD)
- ♦ Miembro Vocal de la Comisión Nacional de Endocrinología y Nutrición en el Ministerio de Salud
- ♦ Doctora en Medicina y Cirugía de la Universidad de Alcalá (UAH)



### Dr. Fernández Martínez, Alberto

- ♦ Médico Adjunto Especialista en consulta de Endocrinología General. Hospital Universitario de Móstoles
- ♦ Médico Adjunto Especialista en Endocrinología y Nutrición. Hospital Universitario La Paz
- ♦ Licenciado en Medicina. Universidad de Barcelona
- ♦ Posgrado en Neuroendocrinología. Oxford Centre for Diabetes, Endocrinology and Metabolism (OCDEM)
- ♦ Ayudante de Equipo de Endocrinólogos responsable de actividades educativas para pacientes Diabéticos. Asociación para la Diabetes de Gran Canaria (Adigran)
- ♦ Monitor Colaborador de actividades de educación para la salud en pacientes Diabéticos





### **Dra. Blanco Carrera, Concepción**

- ♦ Especialista en Endocrinología y Nutrición en el Hospital Universitario Príncipe de Asturias
- ♦ Consulta Monográfica Patología Hipofisaria en el Hospital Universitario Príncipe de Asturias
- ♦ Consulta Monográfica Cáncer de Tiroides en el Hospital Universitario Príncipe de Asturias
- ♦ Consulta Multidisciplinar Endocrinología/Oncología y Tumores Neuroendocrinos Gastroenteropancreáticos y Cáncer de Tiroides Avanzado en el Hospital Universitario Príncipe de Asturias
- ♦ Coordinadora Comité de Tumores Endocrinos en el Hospital Universitario Príncipe de Asturias
- ♦ Tutora de Médicos Residentes de Endocrinología y Nutrición en el Hospital Príncipe de Asturias
- ♦ Médico Especialista en Endocrinología y Nutrición en el Área III de Atención Especializada
- ♦ Médico Especialista en el Servicio de Endocrinología en el Complejo Hospitalario Universitario de Albacete
- ♦ Profesora Asociada en Ciencias de la Salud en la Universidad Alcalá
- ♦ Grado en Medicina, Patología General del Centro Universitario de la Defensa de Madrid
- ♦ Doctora en Medicina y Cirugía de la Universidad Autónoma de Madrid
- ♦ Especialista en Endocrinología y Nutrición Mediante Formación Médico Interno Residente en el Hospital Universitario Puesta de Hierro Majadahona
- ♦ Máster en Gestión Clínica de Unidades Asistenciales de la Universidad Internacional Menéndez Pelayo (UIMP)
- ♦ Miembro: Comisión de Tumores en el Hospital Universitario Príncipe de Asturias, Coordinadora del Comité de Tumores Endocrinos en el Hospital Príncipe de Asturias, Secretaría del Área de Conocimiento de Neuroendocrinología de la Sociedad Española de Endocrinología y Nutrición (SEEN), Coordinadora del Grupo de Trabajo de Cáncer de Tiroides de la Sociedad de Endocrinología, Nutrición y Diabetes de la Comunidad de Madrid (SENDIMAD), Coordinadora del Grupo de Trabajo de Neuroendocrinología de la Sociedad de Endocrinología, Nutrición y Diabetes de la Comunidad de Madrid, Grupo Español de Tumores Neuroendocrinos y Endocrinos (GETNE)

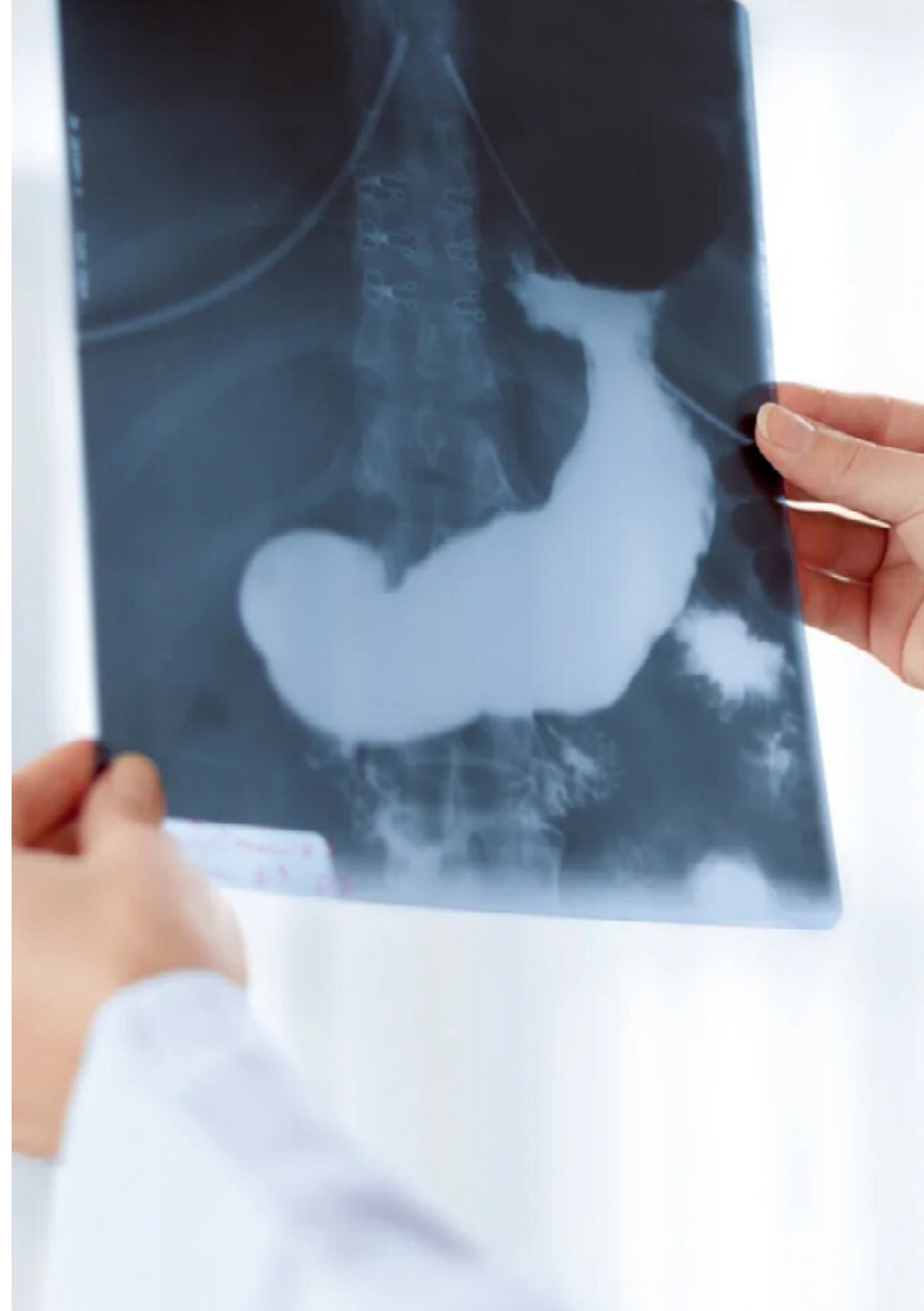
## Profesores

### Dr. Díaz Pérez, José Ángel

- ♦ Doctor Especialista en Endocrinología y Nutrición. Hospital Clínico San Carlos, Madrid
- ♦ Vicepresidente del Grupo Español de Tumores Neuroendocrinos y Endocrinos (GETNE)
- ♦ Doctor en Medicina y Cirugía. Universidad de Santiago de Compostela
- ♦ Doctor en Medicina Interna. Universidad Complutense de Madrid
- ♦ Máster en Dirección Clínica
- ♦ Miembro de la Comisión de Tumores. Hospital Clínico San Carlos, Madrid

### Dra. Ayuela García, Susana

- ♦ Especialista en Cirugía General y del Aparato Digestivo sección Hepatobiliopancreática. Hospital Universitario La Paz, Madrid
- ♦ Médico Adjunto de Cirugía General, Unidad de Coloproctología. Hospital Universitario La Paz
- ♦ Responsable de la Seguridad del Paciente del Servicio de Cirugía General. Hospital Universitario La Paz
- ♦ Licenciada en Medicina y Cirugía. Universidad Autónoma de Madrid
- ♦ Máster Universitario en Valoración del Daño Corporal. Universidad Complutense de Madrid
- ♦ Miembro del Comité Multidisciplinar de Tumores Neuroendocrinos. Hospital Universitario La Paz



**Dra. Custodio Carretero, Ana Belén**

- ◆ Facultativo en el Departamento de Oncología Médica en el Instituto de Investigación Hospital Universitario La Paz, IdiPAZ
- ◆ Investigadora en Tumores Neuroendocrinos
- ◆ Diploma de Estudios Avanzados de la Universidad Complutense de Madrid
- ◆ Licenciatura en Medicina y Cirugía de la Universidad Complutense de Madrid
- ◆ Miembro de la Junta Directiva del Grupo Español de Tumores Neuroendocrinos y Endocrinos (GETNE)

“

*Aprovecha la oportunidad para conocer los últimos avances en esta materia para aplicarla a tu práctica diaria”*

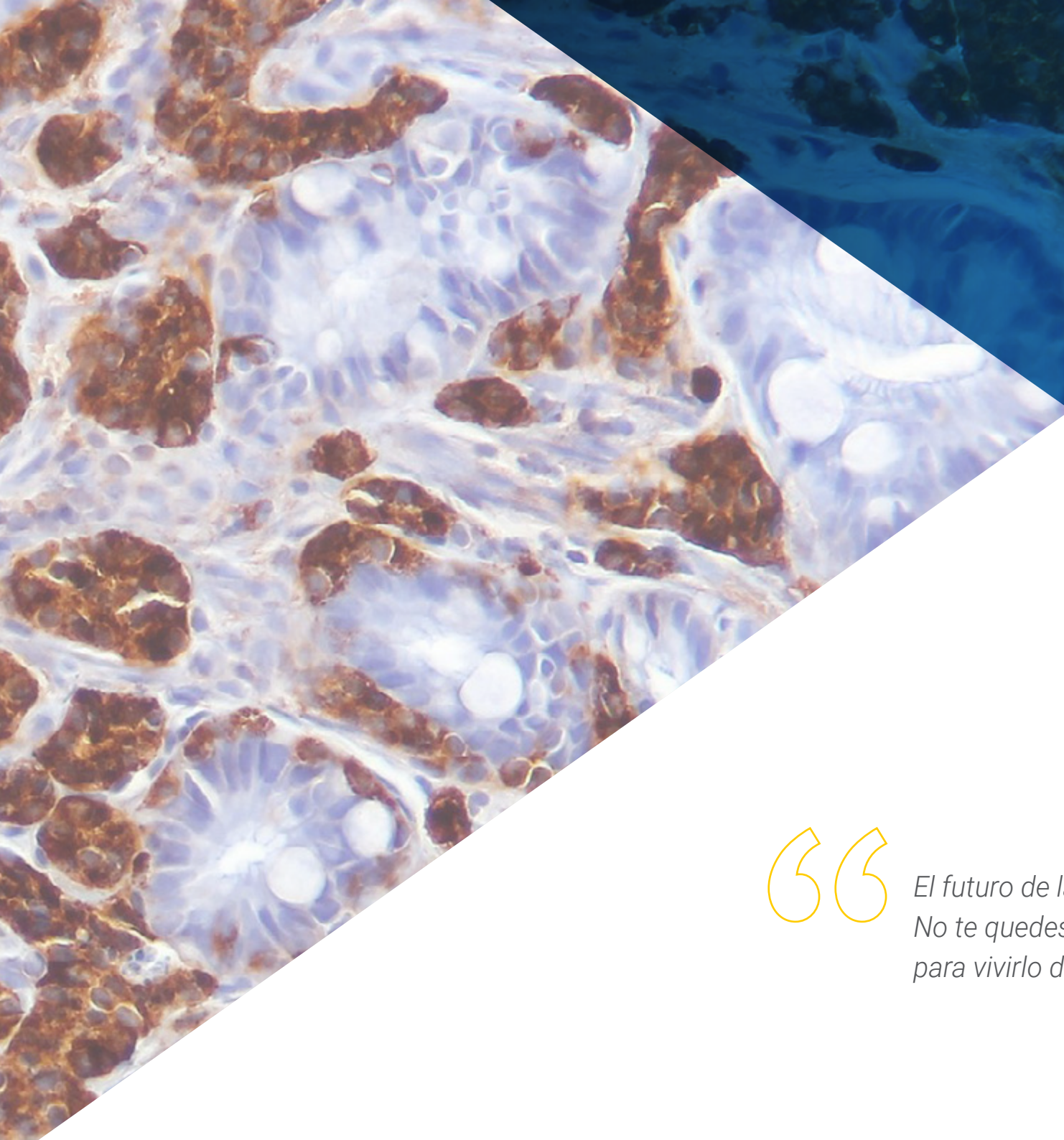
# 04

## Estructura y contenido

TECH emplea la mejor metodología educativa y didáctica para la redacción de todos sus programas, asegurándose de que sus alumnos retienen los conceptos y tipologías de Tumores Neuroendocrinos a través del relearning. Esta experiencia pedagógica, desarrollada y perfeccionada a lo largo de muchos años, asegura que el alumno estará preparado para un futuro laboral más exigente, pero al mismo tiempo más gratificante, con competencias transversales en materia de organización y comunicación que le ayuden a superar todos los obstáculos.







“

*El futuro de la educación está ya aquí.  
No te quedes atrás y matricúlate hoy  
para vivirlo desde dentro”*

## Módulo 1. Tumores neuroendocrinos gastroenteropancreáticos (TNEGEP)

- 1.1. Tumores neuroendocrinos gastroenteropancreáticos
  - 1.1.1. Epidemiología
- 1.2. Bases moleculares y celulares
- 1.3. Anatomía patológica
  - 1.3.1. Sistemas de clasificación
- 1.4. TNE de pulmón y timo
- 1.5. TNE gástricos
- 1.6. TNE intestinales. TNE de apéndice
- 1.7. TNE pancreáticos no funcionantes
- 1.8. Gastrinoma
- 1.9. Insulinoma
- 1.10. Gucagonoma. Somatostatina. Vipoma. Otros tumores funcionantes

## Módulo 2. TNEGEP. Diagnóstico anatómico y funcional. Tratamiento de la enfermedad locorregional

- 2.1. Síndrome carcinoide. Cardiopatía carcinoide
- 2.2. Síndromes de secreción ectópica de ACTH y otras hormonas
- 2.3. Diagnóstico y seguimiento de los TNEGEP. Marcadores biológicos
  - 2.3.1. Utilidad en el diagnóstico y en el seguimiento
- 2.4. Diagnóstico y seguimiento de los TNEGEP. La Endoscopia y la Punción Aspiración con aguja fina (PAAF) guiada por Ecoendoscopia en el diagnóstico y seguimiento de los TNEGEP
- 2.5. Diagnóstico y seguimiento de los TNEGEP. Pruebas de Imagen I
  - 2.5.1. Ecografía, Tomografía computarizada, Resonancia Magnética
  - 2.5.2. Criterios de respuesta al tratamiento (RECIST, Choi, otros...)
- 2.6. Diagnóstico y seguimiento de los TNEGEP. Otras pruebas de imagen II: Medicina nuclear en el diagnóstico y seguimiento de los TNEGEP
- 2.7. Tratamiento quirúrgico de los TNE de pulmón
- 2.8. Tratamiento quirúrgico de los TNE gástricos
- 2.9. Tratamiento quirúrgico de los TNE intestinales
- 2.10. Tratamiento quirúrgico de los TNE pancreáticos
  - 2.10.1. Tratamiento del TNE pancreático no funcionante descubierto de forma incidental: Cirugía/Seguimiento
- 2.11. Tratamiento quirúrgico de los Tumores G3. Tratamiento quirúrgico de los MINEN





**Módulo 3.** Tumores Neuroendocrinos Gastroenteropancreáticos.  
Tratamiento de la enfermedad avanzada

- 3.1. Tratamiento quirúrgico de la enfermedad avanzada
  - 3.1.1. Indicación de tratamiento quirúrgico del tumor primario
  - 3.1.2. Tratamiento quirúrgico de las metástasis hepáticas y de otras metástasis
- 3.2. Tratamientos locorregionales
  - 3.2.1. Embolización
  - 3.2.2. Radiofrecuencia
  - 3.2.3. Otros Tratamientos locorregionales
- 3.3. Tratamientos biológicos: análogos de Somatostatina y otros
- 3.4. Quimioterapia y terapias dirigidas
- 3.5. Teragnosis. Tratamiento con radionúclidos
- 3.6. Secuenciación del tratamiento
- 3.7. Manejo nutricional del paciente con TNEGEP
- 3.8. Importancia del Comité de Tumores y de las Asociaciones de Pacientes
  - 3.8.1. Abordaje Multidisciplinar
  - 3.8.2. Papel de las Asociaciones de Pacientes. NET España



*Tendrás acceso a todo un temario completo, ágil y pensado para suplir todas tus necesidades”*

05

# Metodología

Este programa de capacitación ofrece una forma diferente de aprender. Nuestra metodología se desarrolla a través de un modo de aprendizaje de forma cíclica: ***el Relearning***.

Este sistema de enseñanza es utilizado, por ejemplo, en las facultades de medicina más prestigiosas del mundo y se ha considerado uno de los más eficaces por publicaciones de gran relevancia como el ***New England Journal of Medicine***.





“

*Descubre el Relearning, un sistema que abandona el aprendizaje lineal convencional para llevarte a través de sistemas cíclicos de enseñanza: una forma de aprender que ha demostrado su enorme eficacia, especialmente en las materias que requieren memorización”*

## En TECH empleamos el Método del Caso

Ante una determinada situación, ¿qué debería hacer un profesional? A lo largo del programa, los estudiantes se enfrentarán a múltiples casos clínicos simulados, basados en pacientes reales en los que deberán investigar, establecer hipótesis y, finalmente, resolver la situación. Existe abundante evidencia científica sobre la eficacia del método. Los especialistas aprenden mejor, más rápido y de manera más sostenible en el tiempo.

*Con TECH podrás experimentar una forma de aprender que está moviendo los cimientos de las universidades tradicionales de todo el mundo.*



Según el Dr. Gérvas, el caso clínico es la presentación comentada de un paciente, o grupo de pacientes, que se convierte en «caso», en un ejemplo o modelo que ilustra algún componente clínico peculiar, bien por su poder docente, bien por su singularidad o rareza. Es esencial que el caso se apoye en la vida profesional actual, intentando recrear los condicionantes reales en la práctica profesional del médico.

“

*¿Sabías que este método fue desarrollado en 1912, en Harvard, para los estudiantes de Derecho? El método del caso consistía en presentarles situaciones complejas reales para que tomaran decisiones y justificasen cómo resolverlas. En 1924 se estableció como método estándar de enseñanza en Harvard”*

La eficacia del método se justifica con cuatro logros fundamentales:

1. Los alumnos que siguen este método no solo consiguen la asimilación de conceptos, sino un desarrollo de su capacidad mental, mediante ejercicios de evaluación de situaciones reales y aplicación de conocimientos.
2. El aprendizaje se concreta de una manera sólida en capacidades prácticas que permiten al alumno una mejor integración en el mundo real.
3. Se consigue una asimilación más sencilla y eficiente de las ideas y conceptos, gracias al planteamiento de situaciones que han surgido de la realidad.
4. La sensación de eficiencia del esfuerzo invertido se convierte en un estímulo muy importante para el alumnado, que se traduce en un interés mayor en los aprendizajes y un incremento del tiempo dedicado a trabajar en el curso.





## Relearning Methodology

TECH potencia el uso del método del caso de Harvard con la mejor metodología de enseñanza 100% online del momento: el Relearning.

Esta universidad es la primera en el mundo que combina el estudio de casos clínicos con un sistema de aprendizaje 100% online basado en la reiteración, que combina un mínimo de 8 elementos diferentes en cada lección, y que suponen una auténtica revolución con respecto al simple estudio y análisis de casos.

*El profesional aprenderá mediante casos reales y resolución de situaciones complejas en entornos simulados de aprendizaje. Estos simulacros están desarrollados a partir de software de última generación que permiten facilitar el aprendizaje inmersivo.*



Situado a la vanguardia pedagógica mundial, el método Relearning ha conseguido mejorar los niveles de satisfacción global de los profesionales que finalizan sus estudios, con respecto a los indicadores de calidad de la mejor universidad online en habla hispana (Universidad de Columbia).

Con esta metodología, se han capacitado más de 250.000 médicos con un éxito sin precedentes en todas las especialidades clínicas con independencia de la carga en cirugía. Nuestra metodología pedagógica está desarrollada en un entorno de máxima exigencia, con un alumnado universitario de un perfil socioeconómico alto y una media de edad de 43,5 años.

*El Relearning te permitirá aprender con menos esfuerzo y más rendimiento, implicándote más en tu especialización, desarrollando el espíritu crítico, la defensa de argumentos y el contraste de opiniones: una ecuación directa al éxito.*

En nuestro programa, el aprendizaje no es un proceso lineal, sino que sucede en espiral (aprender, desaprender, olvidar y reaprender). Por eso, se combinan cada uno de estos elementos de forma concéntrica.

La puntuación global que obtiene el sistema de aprendizaje de TECH es de 8.01, con arreglo a los más altos estándares internacionales.



Este programa ofrece los mejores materiales educativos, preparados a conciencia para los profesionales:



#### Material de estudio

Todos los contenidos didácticos son creados por los especialistas que van a impartir el curso, específicamente para él, de manera que el desarrollo didáctico sea realmente específico y concreto.

Estos contenidos son aplicados después al formato audiovisual, para crear el método de trabajo online de TECH. Todo ello, con las técnicas más novedosas que ofrecen piezas de gran calidad en todos y cada uno los materiales que se ponen a disposición del alumno.



#### Técnicas quirúrgicas y procedimientos en video

TECH acerca al alumno las técnicas más novedosas, los últimos avances educativos y al primer plano de la actualidad en técnicas médicas. Todo esto, en primera persona, con el máximo rigor, explicado y detallado para contribuir a la asimilación y comprensión del estudiante. Y lo mejor de todo, pudiéndolo ver las veces que quiera.



#### Resúmenes interactivos

El equipo de TECH presenta los contenidos de manera atractiva y dinámica en píldoras multimedia que incluyen audios, vídeos, imágenes, esquemas y mapas conceptuales con el fin de afianzar el conocimiento.

Este exclusivo sistema educativo para la presentación de contenidos multimedia fue premiado por Microsoft como "Caso de éxito en Europa".



#### Lecturas complementarias

Artículos recientes, documentos de consenso y guías internacionales, entre otros. En la biblioteca virtual de TECH el estudiante tendrá acceso a todo lo que necesita para completar su capacitación.







#### Análisis de casos elaborados y guiados por expertos

El aprendizaje eficaz tiene, necesariamente, que ser contextual. Por eso, TECH presenta los desarrollos de casos reales en los que el experto guiará al alumno a través del desarrollo de la atención y la resolución de las diferentes situaciones: una manera clara y directa de conseguir el grado de comprensión más elevado.



#### Testing & Retesting

Se evalúan y reevalúan periódicamente los conocimientos del alumno a lo largo del programa, mediante actividades y ejercicios evaluativos y autoevaluativos para que, de esta manera, el estudiante compruebe cómo va consiguiendo sus metas.



#### Clases magistrales

Existe evidencia científica sobre la utilidad de la observación de terceros expertos. El denominado Learning from an Expert afianza el conocimiento y el recuerdo, y genera seguridad en las futuras decisiones difíciles.



#### Guías rápidas de actuación

TECH ofrece los contenidos más relevantes del curso en forma de fichas o guías rápidas de actuación. Una manera sintética, práctica y eficaz de ayudar al estudiante a progresar en su aprendizaje.



06

# Titulación

El Experto Universitario en Tumores Neuroendocrinos garantiza, además de la capacitación más rigurosa y actualizada, el acceso a un título de Experto Universitario expedido por TECH Universidad Tecnológica.



“

*Supera con éxito este programa y  
recibe tu titulación universitaria sin  
desplazamientos ni farragosos trámites”*



Este **Experto Universitario en Tumores Neuroendocrinos** contiene el programa científico más completo y actualizado del mercado.

Tras la superación de la evaluación, el alumno recibirá por correo postal\* con acuse de recibo su correspondiente título de **Experto Universitario** emitido por **TECH Universidad Tecnológica**.

Este título propio contribuye de forma relevante al desarrollo de la educación continua del profesional y aporta un alto valor curricular universitario a su formación, y es 100% válido en todas las Oposiciones, Carrera Profesional y Bolsas de Trabajo de cualquier Comunidad Autónoma española.

Título: **Experto Universitario en Tumores Neuroendocrinos**

ECTS: **18**

Nº Horas Oficiales: **450**



\*Apostilla de La Haya. En caso de que el alumno solicite que su título en papel recabe la Apostilla de La Haya, TECH EDUCATION realizará las gestiones oportunas para su obtención, con un coste adicional.



## Experto Universitario Tumores Neuroendocrinos

- » Modalidad: online
- » Duración: 6 meses
- » Titulación: TECH Universidad Tecnológica
- » Acreditación: 18 ECTS
- » Dedicación: 16h/semana
- » Horario: a tu ritmo
- » Exámenes: online

# Experto Universitario

## Tumores Neuroendocrinos

