

Experto Universitario

Trasplante Capilar: Enfermedades
Capilares, Alopecia Androgenética
y Efluvios



Experto Universitario Trasplante Capilar: Enfermedades Capilares, Alopecia Androgenética y Efluvios

- » Modalidad: online
- » Duración: 6 meses
- » Titulación: TECH Universidad Tecnológica
- » Horario: a tu ritmo
- » Exámenes: online

Acceso web: www.techtitute.com/medicina/experto-universitario/experto-trasplante-capilar-enfermedades-capilares-alopecia-androgenetica-efluvios

Índice

01

Presentación

pág. 4

02

Objetivos

pág. 8

03

Dirección del curso

pág. 12

04

Estructura y contenido

pág. 16

05

Metodología

pág. 24

06

Titulación

pág. 32

01

Presentación

A pesar de que hasta hace relativamente poco tiempo el concepto de enfermedad capilar se enfocaba, principalmente al sexo masculino, cada vez se visibiliza más patologías como la alopecia androgenética o el efluvio telógeno en lo referido a las mujeres. Se trata de un problema que afecta a millones de personas en todo el mundo y que, gracias a las continuas investigaciones que se han realizado en el ámbito de la Dermatología, cada vez cuenta con estrategias diagnósticas y terapéuticas más efectivas y eficaces. Y con el propósito de que el especialista de este ámbito pueda actualizar su praxis en base a ellas, TECH ha desarrollado un completo programa que recoge la información más novedosa al respecto. Se trata de una experiencia académica de 450 horas en las cuales el médico ahondará en la epidemiología de las distintas enfermedades capilares, principalmente en mujeres, de manera 100% online.





“

TECH pone a tu disposición el programa académico más completo para actualizar tu praxis en relación a las Enfermedades Androgenéticas, los Efluvios y la Alopecia de manera 100% online”

La Alopecia Androgenética es una de las patologías capilares más presentes tanto en hombres como en mujeres, situándose en torno al 50% y 40%, respectivamente, en relación a la población mundial. Se trata de una enfermedad que, si bien suele estar relacionada con edades avanzadas, también puede darse en pacientes jóvenes, afectando a su apariencia y, por lo tanto, a su autoestima, sobre todo en los casos femeninos. Lo mismo ocurre con el efluvio telógeno, la alteración del ciclo de crecimiento del pelo que provoca una caída drástica y difusa del mismo, afectando considerablemente a la cantidad que permanece en el cuero cabelludo. Como estas, existen decenas de afecciones relacionadas con el cabello y su presencia frecuente en la sociedad ha motivado estudios específicos para contribuir al establecimiento de tratamientos cada vez más efectivos y certeros para cada una de ellas.

Precisamente en este ámbito es en el que se centra el Experto Universitario que TECH, junto a un equipo de especialistas del sector de la Dermatología Capilar, han desarrollado. Se trata de una experiencia académica del máximo nivel distribuida en 450 horas del mejor contenido teórico, práctico y adicional, el cual ha sido diseñado en base a la información más novedosa y exhaustiva del sector médico. Así, durante los 6 meses de titulación, el egresado podrá ahondar en los últimos avances de las Enfermedades Capilares, centrándose en la Alopecia Androgénica y los Efluvios, en sus estrategias diagnósticas precoces y en las técnicas terapéuticas más efectivas tanto para hombre como para mujeres.

Todo ello de manera 100% online a través de un Campus Virtual de última generación al cual podrá acceder desde cualquier dispositivo con conexión a internet, ya sea PC, Tablet o móvil. En él, a parte del temario, encontrará decenas de horas de material adicional (vídeos al detalle, artículos de investigación, lecturas complementarias, ejercicios de autoconocimiento, noticias, resúmenes dinámicos, etc.) para ahondar de manera personalizada en los distintos apartados del programa. Además, podrá descargarlo para su consulta, incluso, una vez concluida la experiencia académica. Así podrá ponerse al día sobre las novedades de la Medicina Capilar de forma exhaustiva y garantizada, sin preocuparse por tener que acudir a clases presenciales ni por seguir horarios encorsetados.

Este **Experto Universitario en Trasplante Capilar: Enfermedades Capilares, Alopecia Androgénica y Efluvios** contiene el programa científico más completo y actualizado del mercado. Sus características más destacadas son:

- ♦ El desarrollo de casos prácticos presentados por expertos en Dermatología y Trasplante Capilar
- ♦ Los contenidos gráficos, esquemáticos y eminentemente prácticos con los que está concebido recogen una información científica y práctica sobre aquellas disciplinas indispensables para el ejercicio profesional
- ♦ Los ejercicios prácticos donde realizar el proceso de autoevaluación para mejorar el aprendizaje
- ♦ Su especial hincapié en metodologías innovadoras
- ♦ Las lecciones teóricas, preguntas al experto, foros de discusión de temas controvertidos y trabajos de reflexión individual
- ♦ La disponibilidad de acceso a los contenidos desde cualquier dispositivo fijo o portátil con conexión a internet



Trabajarás de manera intensiva en el perfeccionamiento de tus competencias diagnósticas a través de las pautas dermatológicas más efectivas e innovadoras”

“

Ahondar en las complicaciones que pueden surgir en las distintas patologías capilares te ayudará a implementar a tu praxis las estrategias de manejo clínico más novedosas para evitarlas y solventarlas”

El programa incluye en su cuadro docente a profesionales del sector que vierten en esta capacitación la experiencia de su trabajo, además de reconocidos especialistas de sociedades de referencia y universidades de prestigio.

Su contenido multimedia, elaborado con la última tecnología educativa, permitirá al profesional un aprendizaje situado y contextual, es decir, un entorno simulado que proporcionará una capacitación inmersiva programada para entrenarse ante situaciones reales.

El diseño de este programa se centra en el Aprendizaje Basado en Problemas, mediante el cual el profesional deberá tratar de resolver las distintas situaciones de práctica profesional que se le planteen a lo largo del curso académico. Para ello, contará con la ayuda de un novedoso sistema de vídeo interactivo realizado por reconocidos expertos.

Gracias a este programa podrás abordar casos de Bromhidrosis en base a los tratamientos curativos que mejores resultados están teniendo en la actualidad.

Una patología que ahonda en las novedades de las patologías del cuero cabelludo a lo largo de 450 horas del mejor contenido teórico, práctico y adicional.



02 Objetivos

El altísimo número de casos de personas que padecen algún tipo de patología relacionada con el crecimiento o la caída del cabello es lo que ha motivado a TECH a desarrollar este programa. Y es que el objetivo del mismo es aportar al especialista de la Medicina Capilar la información más exhaustiva y novedosa relacionada con las Enfermedades Androgenéticas y los Efluvios, para que pueda actualizar su praxis a través del programa de una experiencia académica que no solo se adapta a sus necesidades, sino a las exigencias del sector clínico actual.





“

Cursar este programa te dará las claves para llevar a cabo una praxis clínica innovadora y exhaustiva en base a los tratamientos naturales y químicos más efectivos de la Dermatología Capilar”



Objetivos generales

- ♦ Proporcionar al egresado las herramientas académicas más innovadoras y efectivas para facilitarle, de manera garantizada, la actualización de su praxis
- ♦ Conocer al detalle los avances que se han realizado en materia diagnóstica y terapéutica en relación a las distintas Enfermedades Capilares que existen en la actualidad



Sean cuales sean tus objetivos, si están relacionados con la Dermatología Capilar, en este Experto Universitario encontrarás las herramientas académicas para alcanzarlos”



Objetivos específicos

Módulo 1. Enfermedades Capilares

- ♦ Profundizar en realizar una correcta historia clínica, así como evaluar detalladamente tanto la zona donante, que sea adecuada, como la zona receptora, ambos pasos clave para realizar un buen diagnóstico capilar
- ♦ Aprender a realizar un estudio fotográfico adecuado para la historia clínica
- ♦ Aprender a observar una fotografía con la microcámara, distinguir los distintos patrones foliculares, perifoliculares, intrafoliculares y diferencias de grosor y textura en los cabellos como base para establecer un diagnóstico capilar correcto, y determinar el tratamiento a realizar en función de este
- ♦ Revisar la historia del Trasplante y Medicina Capilar a lo largo de los años y la evolución y cambios en esta rama de la Medicina Estética, tanto en el diagnóstico como en las técnicas quirúrgicas
- ♦ Profundizar en los conocimientos tricológicos de las diferentes Enfermedades Capilares
- ♦ Abordar las principales patologías del cuero cabelludo y su tratamiento, y tratar en profundidad todos los tipos de Alopecias y displasias que existen, sus características diferenciales, etiología, desarrollo, diagnóstico y principales tratamientos existentes en la actualidad
- ♦ Clasificar las Enfermedades Capilares atendiendo a distintos procesos, según su resolución, en fácilmente resolutivas, potencialmente resolutivas y difícilmente resolutivas
- ♦ Diferenciar las Alopecias en cicatrizales y no cicatrizales, ajustando el tratamiento en función de esta

- ♦ Hacer una clasificación de las Alopecias en primarias, aquellas en que la lesión primaria produce inflamación del Folículo Piloso y en secundarias, en las que el daño se produce en la totalidad de la dermis, incluyendo de esta manera al folículo
- ♦ Clasificar las Alopecias en congénitas y adquiridas
- ♦ Usar otra clasificación de Alopecias cicatriciales según la North American Hair Research Society (NAHRS), dependiendo del tipo de infiltrado microscópico

Módulo 2. Alopecia Androgénica

- ♦ Adquirir una base sólida para solucionar los problemas de los pacientes. Se trata de la forma más común de la Alopecia Androgenética en hombres y mujeres
- ♦ Estudiar los cambios en el ciclo del cabello en la Alopecia Androgénica, los factores genéticos y hormonales implicados en la misma, el papel que representan los andrógenos en esta patología, la testosterona, Dihidrotestosterona y la 5-alfa-reductasa como responsables de este tipo de Alopecia
- ♦ Estudiar de las características clínicas de la Alopecia
- ♦ Clasificar la Alopecia Androgenética (Norwood-Hamilton)
- ♦ Estudiar el diagnóstico de la AGA: estudio clínico con un patrón de pelos miniaturizados, pruebas de laboratorio y estudio genético
- ♦ Hacer un diagnóstico diferencial, con mayor importancia en las mujeres, respaldándose el mismo generalmente con las siguientes características: patrón de calvicie focal con pelos miniaturizados, inicio gradual con progresión, adelgazamiento, inicio tras la pubertad y test de tracción negativo
- ♦ Conocer el tratamiento cosmético, dietético, tópico, local y sistémico
- ♦ Repasar las técnicas específicas de tratamiento: la mesoterapia capilar y las terapias biológicas con el plasma rico en plaquetas y las células madre

Módulo 3. Efluvios

- ♦ Profundizar en los conocimientos sobre Alopecias no cicatriciales: Efluvios
- ♦ Diagnosticar los Efluvios telógenos y anágenos, tanto crónicos como agudos
- ♦ Aprender cómo aplicar los conocimientos adquiridos en las técnicas diagnósticas, para realizar diagnósticos diferenciales con otras Alopecias
- ♦ Aplicar los diferentes tratamientos médicos para cada uno de los tipos de Efluvios e indicar un algoritmo de manejo del paciente con pérdida difusa capilar, basado en una historia clínica dirigida y específica
- ♦ Estudiar la distinta aparatología para el diagnóstico tricológico de la patología estudiada

03

Dirección del curso

El claustro de este Experto Universitario ha sido diseñado por TECH teniendo en cuenta, como no podía ser de otra forma, el Currículum académico de los mejores profesionales que presentaron su candidatura. Gracias a ello ha sido posible conformar un equipo docente del máximo nivel, versado en la Dermatología Capilar y distinguido por su amplia y dilatada trayectoria en el manejo clínico de patologías como la Alopecia, el lupus o la dermatosis, entre otras muchas. De esta forma, el egresado podrá actualizar sus conocimientos en base a la experiencia de los mejores especialistas.





“

TECH te da la posibilidad de consultar cualquier duda que se te plantee a lo largo del Experto Universitario con el equipo docente, haciendo uso de las herramientas de comunicación directa que encontrarás en el Campus Virtual”

Dirección



Dra. Pérez Castaño, Cristina Gema

- ♦ Directora Médica en Aderans Bosley
- ♦ Médico de Urgencias en SAMUR - Protección Civil
- ♦ Cirujana Capilar en QMED
- ♦ Doctora Adjunta en HEALLix
- ♦ Médico Adjunto en el Hospital Vithas La Milagrosa
- ♦ Cirujana Capilar en MAN Medical Institute
- ♦ Cirujana Capilar en MC360 Clínica Capilar
- ♦ Médico Adjunto en Urgencias en Sanitas
- ♦ Licenciada en Medicina por la Universidad Complutense de Madrid
- ♦ Diplomada en Enfermería por la Universidad Autónoma de Madrid
- ♦ Especialista en Medicina Intensiva en el Hospital 12 de Octubre
- ♦ Máster en Medicina Estética por la Universidad Rey Juan Carlos
- ♦ Experto en Microimplante Capilar por la Universidad UDIMA



Profesores

Dra. Ángel Navarro, Rosa María

- ♦ Médica Especialista en Microinjerto Capilar
- ♦ Licenciada en Medicina y Cirugía por la Universidad Complutense de Madrid
- ♦ Especialista en Alergia e Inmunopatología por la Universidad de Buenos Aires
- ♦ Especialista en Salud Pública por la UBA
- ♦ Especialista en Microinjerto Capilar por la Universidad UDIMA

D. Santos Gil, Antonio

- ♦ Especialista en Diagnóstico y Tratamientos Capilares
- ♦ Especialista de Segundo Grado en Peluquería y Estética
- ♦ Especialista en caracterización en Opera y Teatro
- ♦ Formador en el ámbito de la posticería con especial dedicación en el círculo de los pacientes Oncológicos
- ♦ Formador de tratamientos capilares en Clínicas TICAP y especialista en Visagismo y diagnóstico tricológico en Clínicas MC360

Dr. Fernández Brito, Antonio José

- ♦ Director médico y Cirujano Capilar en Microcapilar Hair Clinic
- ♦ Máster Universitario en Nutrición y Alimentación por la Universidad de Barcelona
- ♦ Magíster en Medicina Estética y Antienvjecimiento por la Universidad Complutense de Madrid
- ♦ Especialista en Cirugía General por la Universidad Central de Venezuela
- ♦ Licenciado en Medicina por la Universidad Central de Venezuela
- ♦ European Award en Medicina y Cirugía Capilar en París
- ♦ Premio Médico del Año en Cirugía Capilar por el Diario La Razón
- ♦ Miembro de la Sociedad Española de Medicina y Cirugía Cosmética (SEMCC)
- ♦ Miembro de la Sociedad Española de Medicina Estética (SEME)

04

Estructura y contenido

Diseñar los programas más completos y exhaustivos siempre es la prioridad de TECH. Por ello, el egresado que acceda a este Experto Universitario encontrará cientos de horas del mejor contenido teórico, práctico y adicional, compactado en un cómodo y accesible plan de estudios 100% online. De esta forma, puede trabajar de manera intensiva en el perfeccionamiento de sus competencias, haciendo uso de las mejores y más innovadoras herramientas académicas del sector universitario online.



“

¿Te gustaría actualizar tus conocimientos sobre los alimentos desencadenantes de las Enfermedades Capilares? En este programa encontrarás una lista para que puedas orientar a tus pacientes a través de la dieta efectiva”

Módulo 1. Enfermedades Capilares

- 1.1. Patologías del cuero cabelludo
 - 1.1.1. Dermatitis
 - 1.1.1.1. Dermatitis con afección del cuero cabelludo
 - 1.1.1.1.1. Dermatitis seborreica
 - 1.1.1.1.1.1. Descripción y origen
 - 1.1.1.1.1.2. Fases de la dermatitis seborreica
 - 1.1.1.2. Dermatitis de contacto
 - 1.1.1.2.1. Irritante de contacto
 - 1.1.1.2.1.1. Contacto químico
 - 1.1.1.2.1.2. Contacto físico (alérgenos)
 - 1.1.1.2.2. De fotocontacto o fotosensible
 - 1.1.1.2.2.1. Fototóxica
 - 1.1.1.2.2.2. Fotoalérgica
 - 1.1.1.3. Dermatitis erosivopustulosa
 - 1.1.2. Pitiriasis
 - 1.1.2.1. Pitiriasis
 - 1.1.2.2. Pitiriasis cosmética
 - 1.1.2.3. Pitiriasis *Simplex Capitis*
 - 1.1.2.4. Pitiriasis esteatoide
 - 1.1.3. Infecciones e infestaciones del cuero cabelludo
 - 1.1.3.1. Foliculitis superficiales (ostiofoliculitis)
 - 1.1.3.2. Foliculitis Profundas (forunculosis y ántrax)
 - 1.1.3.2.1. Foliculitis *decalvans*
 - 1.1.3.3. Foliculitis queiloidea (acné queiloideo)
 - 1.1.3.4. Foliculitis candidiásica
 - 1.1.4. *Tinea capitis*
 - 1.1.4.1. Tiñas no inflamatorias (dermatofitos antropofílicos)
 - 1.1.4.2. Tiñas inflamatorias (por dermatofitos zoofóricos)
 - 1.1.5. Seborreas, descripción y tipos
 - 1.1.5.1. Seborrea real
 - 1.1.5.2. Seborrea en 2 capas
 - 1.1.5.3. Seborrea aparente
 - 1.1.5.4. Seborrea en 4 capas
 - 1.1.5.5. Liquen plano pilaris
 - 1.1.5.6. Pediculosis
 - 1.1.5.7. Psoriasis capilar
 - 1.1.5.7.1. Afectación capilar exclusiva: psoriasis seborreica
 - 1.1.5.7.2. Placas: tipos
 - 1.1.5.7.2.1. Aisladas
 - 1.1.5.7.2.2. Dispersas
 - 1.1.5.7.2.3. Escasas
- 1.2. Bromhidrosis
 - 1.2.1. Definición
 - 1.2.2. Causas
 - 1.2.2.1. Sudoración apocrina
 - 1.2.2.2. Sudoración ecrina
 - 1.2.3. Alimentos desencadenantes
 - 1.2.3.1. Otros desencadenantes
 - 1.2.4. Síntomas
 - 1.2.5. Diagnóstico
 - 1.2.6. Tratamiento
 - 1.2.6.1. Bótox
 - 1.2.6.2. Liposucción
 - 1.2.6.3. Cirugía
 - 1.2.6.4. Remedios caseros
 - 1.2.7. Complicaciones
 - 1.2.7.1. *Trichomycosis*
 - 1.2.7.2. Eritrasma
 - 1.2.7.3. Intertrigo
 - 1.2.7.4. Diabetes *Mellitus* tipo II
 - 1.2.7.5. Obesidad
- 1.3. Alopecias congénitas
 - 1.3.1. Universal
 - 1.3.2. Hipotricosis hereditaria: tipo Marie-Unna

- 1.3.3. Tipos inclasificados
 - 1.3.3.1. Localizadas
 - 1.3.3.1.1. Aplasia
 - 1.3.3.1.2. Cutis
 - 1.3.3.2. Alopecia triangular
 - 1.3.3.3. Atriquia congénita
- 1.3.4. Displasias ectodérmicas
 - 1.3.4.1. Hidrótica
 - 1.3.4.2. Anhidrótica
- 1.3.5. Síndromes
 - 1.3.5.1. Condiciones recesivas autosómicas
 - 1.3.5.1.1. Síndrome de Cockayne
 - 1.3.5.1.2. Síndrome de Wemer
 - 1.3.5.1.3. Progeria
 - 1.3.5.1.4. Síndrome de Rothmund-Thomson
 - 1.3.5.1.5. Síndrome de Seckel
 - 1.3.5.1.6. Síndrome de Menkes
 - 1.3.5.1.7. Síndrome de Marinesco
 - 1.3.5.1.8. Síndrome de Conradi
 - 1.3.5.1.9. Disqueratosis congénita
 - 1.3.5.1.10. Hipoplasia cartílago-cabello
 - 1.3.5.1.11. Acrodermatitis Enterópatica
 - 1.3.5.1.12. Síndrome tricorniofalángico
 - 1.3.5.1.13. *Homocystinuria*
 - 1.3.5.1.14. Ictiosis Lamelar
 - 1.3.5.1.15. Enfermedad de Hartnup
 - 1.3.5.1.16. Citrulinemia
 - 1.3.5.1.17. Síndrome tricorniofalángico
- 1.3.6. Condiciones autosómicas dominantes
 - 1.3.6.1. Paquioniquia congénita
 - 1.3.6.2. Síndrome de Hallermann-Streiff
 - 1.3.6.3. Síndrome óculodentodigital
 - 1.3.6.4. Síndrome de Treacher-Collins
 - 1.3.6.5. Síndrome de membrana poplítea
- 1.3.7. Desórdenes dominantes ligados AX
 - 1.3.7.1. Síndrome orofacial digital
 - 1.3.7.2. Incontinencia Pigmenti
 - 1.3.7.3. Hipoplasia dérmica focal
- 1.3.8. Desórdenes recesivos ligados AX
 - 1.3.8.1. Queratosis *Follicularis Spinulosa Decalvans* con *Ophiasis*
- 1.3.9. Aberraciones cromosómicas
 - 1.3.9.1. Síndrome de Down-trisomía 21
 - 1.3.9.2. Trisomía de A
- 1.4. Alopecias cicatrizales
 - 1.4.1. Definición
 - 1.4.2. Tipos
 - 1.4.2.1. Producidas por el propio organismo
 - 1.4.2.1.1. Factores genéticos
 - 1.4.2.2. Anomalías
 - 1.4.2.2.1. *Folliculitis decalvans*
 - 1.4.2.2.2. Acné queloides
 - 1.4.2.2.3. Lupus eritematoso
 - 1.4.2.2.4. Dermatitis pustulosa
 - 1.4.2.2.5. Liquefación plana
 - 1.4.2.2.6. Alopecia Frontal Fibrosante (AFF)
 - 1.4.2.2.7. Algunos tipos de Alopecia Areata generalizada
 - 1.4.2.3. Adquiridas
 - 1.4.2.3.1. Radioterapia
 - 1.4.2.3.2. Quemaduras
 - 1.4.2.3.3. Quirúrgica
- 1.5. Otra clasificación de las Alopecias cicatrizales
 - 1.5.1. Infiltrado linfocítico
 - 1.5.1.1. Lupus eritematoso cutáneo crónico
 - 1.5.1.2. Liquefación plana folicular
 - 1.5.1.3. Pseudopelada de Brocq
 - 1.5.1.4. Alopecia Cicatricial Centrífuga Central

- 1.5.2. Infiltrado neutrofílico
 - 1.5.2.1. Folliculitis decalvante
 - 1.5.2.2. Celulitis/foliculitis disecante
- 1.5.3. Infiltrado mixto
 - 1.5.3.1. Acné queloideo de la nuca
 - 1.5.3.2. Acné necrótico varioliforme
 - 1.5.3.3. Dermatitis postular erosiva
- 1.5.4. Infiltrado no específico
 - 1.5.4.1. Alopecia cicatrizal en estadios finales
- 1.6. Alopecias no cicatriciales
 - 1.6.1. Definición
 - 1.6.2. Tipos
 - 1.6.2.1. Alopecia Androgénica
 - 1.6.2.2. Alopecia traumática o por agentes externos
 - 1.6.2.2.1. Tricotilomanía
 - 1.6.2.2.2. Producida por uso inadecuado de productos químicos
 - 1.6.2.2.3. Alopecia de tracción
 - 1.6.2.3. Alopecia Areata
 - 1.6.2.3.1. Areata común
 - 1.6.2.3.2. Areata generalizada
 - 1.6.2.4. Alopecia por ingestión de drogas o fármacos
 - 1.6.2.4.1. Vitamina A
 - 1.6.2.4.2. Anticoagulantes
 - 1.6.2.4.3. Mercurio
 - 1.6.2.4.4. Ácido bórico
 - 1.6.2.4.5. Betabloqueantes
 - 1.6.2.5. Alopecia Sifilítica
 - 1.6.2.5.1. Descripción
 - 1.6.2.5.2. Características
 - 1.6.2.6. Alopecia por enfermedades sistémicas
 - 1.6.2.6.1. Infeccioso
 - 1.6.2.6.2. Endocrino
 - 1.6.2.6.3. Déficit nutricional
 - 1.6.2.7. Efluvios



- 1.6.3. Claves histopatológicas
 - 1.6.3.1. Alopecia Androgenética
 - 1.6.3.1.1. Miniaturización de Folículos Pilosos
 - 1.6.3.1.2. Pseudohiperplasia sebacea
 - 1.6.3.2. Efluvio telógeno
 - 1.6.3.2.1. Predominio de Folículos Pilosos en fase telógena
 - 1.6.3.2.2. Ausencia de cambios histopatológicos significativos
 - 1.6.3.3. Alopecia Areata
 - 1.6.3.3.1. Infiltrado Linfocitario peri e intrabulbar (panal de abejas)
 - 1.6.3.3.2. Varios folículos de la Biopsia en la misma fase evolutiva
 - 1.6.3.3.3. Inversión de la relación Anagen-Telogen
 - 1.6.3.4. Alopecia Sifilítica
 - 1.6.3.4.1. Abundancia de células plasmáticas en el infiltrado inflamatorio
 - 1.6.3.4.2. Presencia de *Treponema pallidum* con tinciones IH
 - 1.6.3.5. Tricotilomanía
 - 1.6.3.5.1. Ausencia de Infiltrado inflamatorio peribulbar
 - 1.6.3.5.2. Tricomalacia
 - 1.6.3.5.3. Incontinencia pigmentaria
 - 1.6.3.5.4. Hemorragias intra y perifoliculares
 - 1.6.3.6. Alopecia por tracción
 - 1.6.3.6.1. Similares a tricotilomanía
 - 1.6.3.6.2. Disminución de Folículos Pilosos terminales
- 1.7. Hipertricosis
 - 1.7.1. Generalizadas
 - 1.7.1.1. Primarias o congénitas
 - 1.7.1.1.1. Hipertricosis universal o síndrome de Ambras
 - 1.7.1.1.2. Hipertricosis congénita lanuginosa
 - 1.7.1.1.3. Hipertricosis prepuberal
 - 1.7.1.1.4. Hipertricosis lanuginosa adquirida
 - 1.7.1.2. Secundarias o adquiridas
 - 1.7.1.2.1. Inducidas por medicamentos o drogas
 - 1.7.1.2.2. Inducidas por enfermedades sistémicas
 - 1.7.2. Localizadas

- 1.8. Hirsutismo
 - 1.8.1. Síndrome SAHA ovárico
 - 1.8.2. Síndrome SAHA suprarrenal
 - 1.8.3. Síndrome SAHA con hiperprolactinemia
 - 1.8.4. SOP
 - 1.8.5. Hirsutismo hipofisario
 - 1.8.6. Uso de drogas
 - 1.8.7. Patologías hepáticas
- 1.9. Hiperhidrosis
 - 1.9.1. Definición
 - 1.9.2. Diagnóstico
 - 1.9.3. Causas
 - 1.9.3.1. Primaria
 - 1.9.3.2. Difusa
 - 1.9.4. Tratamiento
 - 1.9.4.1. Antitranspirantes (antiperspirantes)
 - 1.9.4.2. Anticolinérgicos
 - 1.9.4.3. Iontoforesis
 - 1.9.4.4. Bótox
 - 1.9.4.5. Termólisis por microondas

Módulo 2. Alopecia Androgénica

- 2.1. Características
 - 2.1.1. Desarrollo evolutivo
 - 2.1.2. Fisiológica o no
 - 2.1.3. Mediada por dos factores: genético y androgénico
- 2.2. Evolución
 - 2.2.1. Hamilton para chicos
 - 2.2.2. Ludwig para chicas
- 2.3. Fisiopatología
 - 2.3.1. Receptores genéticos de la hormona masculina
 - 2.3.2. Un enzima la 5-alfa-reductasa
 - 2.3.3. DHT

- 2.4. Hombres
- 2.5. Mujeres
 - 2.5.1. Fisiológicas
 - 2.5.2. Hormonal
 - 2.5.3. Genéticas
 - 2.5.4. Estudio del Eje Hipotálamo-Hipófisis-Suprarrenal-Ovárico
- 2.6. Consecuencias
- 2.7. Estudio de AGA: inclusión en algoritmo terapéutico
 - 2.7.1. Historia clínica con anamnesis orientada
 - 2.7.2. Exploración macro y micro con uso de dermatoscopio y microcamaras
 - 2.7.3. Toma de fotografías
 - 2.7.4. Test de tracción
 - 2.7.5. Tricograma
 - 2.7.5.1. Microscopio óptico: 20-50 cabellos
 - 2.7.5.2. Clasificación de fases de crecimiento: anágena (85%), catágena (1-2%) y telógena (10-15%)
 - 2.7.5.3. Caída diaria del cabello
 - 2.7.5.4. Características
 - 2.7.6. Luz de Wood
 - 2.7.7. Biopsia
 - 2.7.8. Analítica orientada
 - 2.7.9. Aproximación diagnóstica
 - 2.7.9.1. Inclusión en algoritmo terapéutico: prevención de la calvicie
 - 2.7.10. Según resolución
 - 2.7.10.1. Fácilmente resolutivas: estacional o cíclica, androgenética (MAGA y FAGA), menopáusica y senil. Efluvio
 - 2.7.10.2. Potencialmente resolutivas: mediadas por factores patógenos
 - 2.7.10.2.1. Psicógena por estrés
 - 2.7.10.2.2. Por tracción y tricotilomanía
 - 2.7.10.2.3. Carencial (dietética, anémica, vitamínica)
 - 2.7.10.2.4. Efluvio crónico
 - 2.7.10.2.5. Hormonal androgénica
 - 2.7.10.2.6. Tirogénica
 - 2.7.10.2.7. Inmunógena
 - 2.7.10.2.8. Por quimioterapia
 - 2.7.10.2.9. Por colagenosis
 - 2.7.10.2.10. Areata
 - 2.7.10.2.11. Infecciosa (bacteriana, micótica, sífilis)
 - 2.7.10.2.12. Más común en chicas: multifactorial
 - 2.7.10.3. Difícilmente resolutivas
 - 2.7.10.3.1. Cicatricial congénitas
 - 2.7.10.3.2. AFF
 - 2.7.10.3.3. Física
 - 2.7.10.3.4. Infección
 - 2.7.10.3.5. Tumores
 - 2.7.10.3.6. Dermatitis (lupus, liquen, psoriasis, etc.)
- 2.8. Tratamiento
 - 2.8.1. Cosmético
 - 2.8.1.1. Limpieza e higiene: champú adecuado
 - 2.8.1.2. Hidratación, nutrición y reparación del tallo capilar
 - 2.8.1.3. Polvos, tintes, espráis voluminizadores y peinados especiales de peluquería
 - 2.8.1.4. Microfibras de queratina
 - 2.8.1.5. Extensiones y prótesis
 - 2.8.2. Dietético: dieta equilibrada
 - 2.8.2.1. Aminoácidos: L-cistina
 - 2.8.2.2. Vitaminas: B12, biotina, ácido fólico, etc
 - 2.8.2.3. Oligoelementos: zinc, Fe, Se, etc
 - 2.8.3. Tópico
 - 2.8.3.1. No específico
 - 2.8.3.1.1. En champús: antimicóticos, antipsoriásicos, queratolíticos, etc
 - 2.8.3.1.2. Cremas, lociones, geles, etc
 - 2.8.3.1.3. Corticoides, antibióticos, seborreguladores, etc
 - 2.8.3.2. Específico
 - 2.8.3.2.1. En lociones o espumas
 - 2.8.3.2.2. Espironolactona 3%
 - 2.8.3.2.3. Canrenona 2%
 - 2.8.3.2.4. Progesterona 0,025%

- 2.8.3.2.5. 17-alfa-estradiol 0,025-0,05%
- 2.8.3.2.6. Minoxidil 2-5%
- 2.8.3.2.7. Ác. Retinoico 0,025-0,05%
- 2.8.3.2.8. Nicotinato de alfa-tocoferol 5%
- 2.8.4. Local
 - 2.8.4.1. Dermoinfiltración de Fármacos
 - 2.8.4.1.1. Roller
 - 2.8.4.1.2. Dermojet
 - 2.8.4.1.3. Mesoterapia capilar
 - 2.8.4.1.4. Carboxiterapia
 - 2.8.4.2. Micropigmentación
 - 2.8.4.3. Terapias biológicas: PRP y células madre
 - 2.8.4.4. Terapia electrofísica
 - 2.8.4.4.1. Transporación e ionización
 - 2.8.4.4.2. Infrarrojo y Láser de Baja Frecuencia
 - 2.8.4.5. Cirugía Capilar
- 2.8.5. Sistémico
 - 2.8.5.1. De patología de base
 - 2.8.5.1.1. Antimicóticos/bióticos, tiroides, ansiolíticos, corticoides
 - 2.8.5.2. De factor androgenético (AGA)
 - 2.8.5.2.1. Finasterida
 - 2.8.5.2.2. Dutasterida
 - 2.8.5.2.3. Minoxidil oral
 - 2.8.5.3. De factor Androgénico: antiandrógenos de origen
 - 2.8.5.3.1. Central: ciproterona con/sin estradiol
 - 2.8.5.3.2. Periférico: Espironolactona
 - 2.8.5.3.3. Suprarrenal: Prednisona y Deflazacort
- 2.9. Técnicas específicas
 - 2.9.1. Mesoterapia capilar
 - 2.9.2. Microinjertos de cabellos
 - 2.9.3. Terapias biológicas
 - 2.9.3.1. Plasma
 - 2.9.3.2. Células madre

Módulo 3. Efluvios

- 3.1. Concepto de Efluvio
- 3.2. Epidemiología
- 3.3. Clasificación de Efluvios
- 3.4. Historia clínica dirigida
- 3.5. Efluvio anágeno agudo
 - 3.5.1. Fisiopatología de efluvio anágeno agudo
 - 3.5.2. Diagnóstico de efluvio anágeno agudo
 - 3.5.2.1. Tipos de efluvio anágeno agudo
 - 3.5.2.2. Efluvio distrófico inducido por quimioterapia
 - 3.5.2.3. Efluvio distrófico inducido por radioterapia
 - 3.5.2.4. Efluvio distrófico inducido por toxinas
- 3.6. Efluvio anágeno crónico
 - 3.6.1. Fisiopatología de efluvio anágeno crónico
 - 3.6.2. Diagnóstico de efluvio anágeno crónico
- 3.7. Efluvio telógeno agudo
 - 3.7.1. Fisiopatología de efluvio telógeno agudo
 - 3.7.2. Diagnóstico de efluvio telógeno agudo
 - 3.7.3. Tipos de efluvio telógeno agudo
- 3.8. Efluvio telógeno crónico
 - 3.8.1. Fisiopatología de efluvio telógeno crónico
 - 3.8.2. Diagnóstico de efluvio telógeno crónico
 - 3.8.3. Diagnóstico diferencial del efluvio telógeno crónico
- 3.9. Tratamiento de los Efluvios
- 3.10. Algoritmo de manejo del paciente con pérdida difusa capilar

04

Metodología

Este programa de capacitación ofrece una forma diferente de aprender. Nuestra metodología se desarrolla a través de un modo de aprendizaje de forma cíclica: **el Relearning**.

Este sistema de enseñanza es utilizado, por ejemplo, en las facultades de medicina más prestigiosas del mundo y se ha considerado uno de los más eficaces por publicaciones de gran relevancia como el **New England Journal of Medicine**.



“

Descubre el Relearning, un sistema que abandona el aprendizaje lineal convencional para llevarte a través de sistemas cíclicos de enseñanza: una forma de aprender que ha demostrado su enorme eficacia, especialmente en las materias que requieren memorización”

En TECH empleamos el Método del Caso

Ante una determinada situación, ¿qué debería hacer un profesional? A lo largo del programa, los estudiantes se enfrentarán a múltiples casos clínicos simulados, basados en pacientes reales en los que deberán investigar, establecer hipótesis y, finalmente, resolver la situación. Existe abundante evidencia científica sobre la eficacia del método. Los especialistas aprenden mejor, más rápido y de manera más sostenible en el tiempo.

Con TECH podrás experimentar una forma de aprender que está moviendo los cimientos de las universidades tradicionales de todo el mundo.



Según el Dr. Gérvas, el caso clínico es la presentación comentada de un paciente, o grupo de pacientes, que se convierte en «caso», en un ejemplo o modelo que ilustra algún componente clínico peculiar, bien por su poder docente, bien por su singularidad o rareza. Es esencial que el caso se apoye en la vida profesional actual, intentando recrear los condicionantes reales en la práctica profesional del médico.

“

¿Sabías que este método fue desarrollado en 1912, en Harvard, para los estudiantes de Derecho? El método del caso consistía en presentarles situaciones complejas reales para que tomaran decisiones y justificasen cómo resolverlas. En 1924 se estableció como método estándar de enseñanza en Harvard”

La eficacia del método se justifica con cuatro logros fundamentales:

1. Los alumnos que siguen este método no solo consiguen la asimilación de conceptos, sino un desarrollo de su capacidad mental, mediante ejercicios de evaluación de situaciones reales y aplicación de conocimientos.
2. El aprendizaje se concreta de una manera sólida en capacidades prácticas que permiten al alumno una mejor integración en el mundo real.
3. Se consigue una asimilación más sencilla y eficiente de las ideas y conceptos, gracias al planteamiento de situaciones que han surgido de la realidad.
4. La sensación de eficiencia del esfuerzo invertido se convierte en un estímulo muy importante para el alumnado, que se traduce en un interés mayor en los aprendizajes y un incremento del tiempo dedicado a trabajar en el curso.

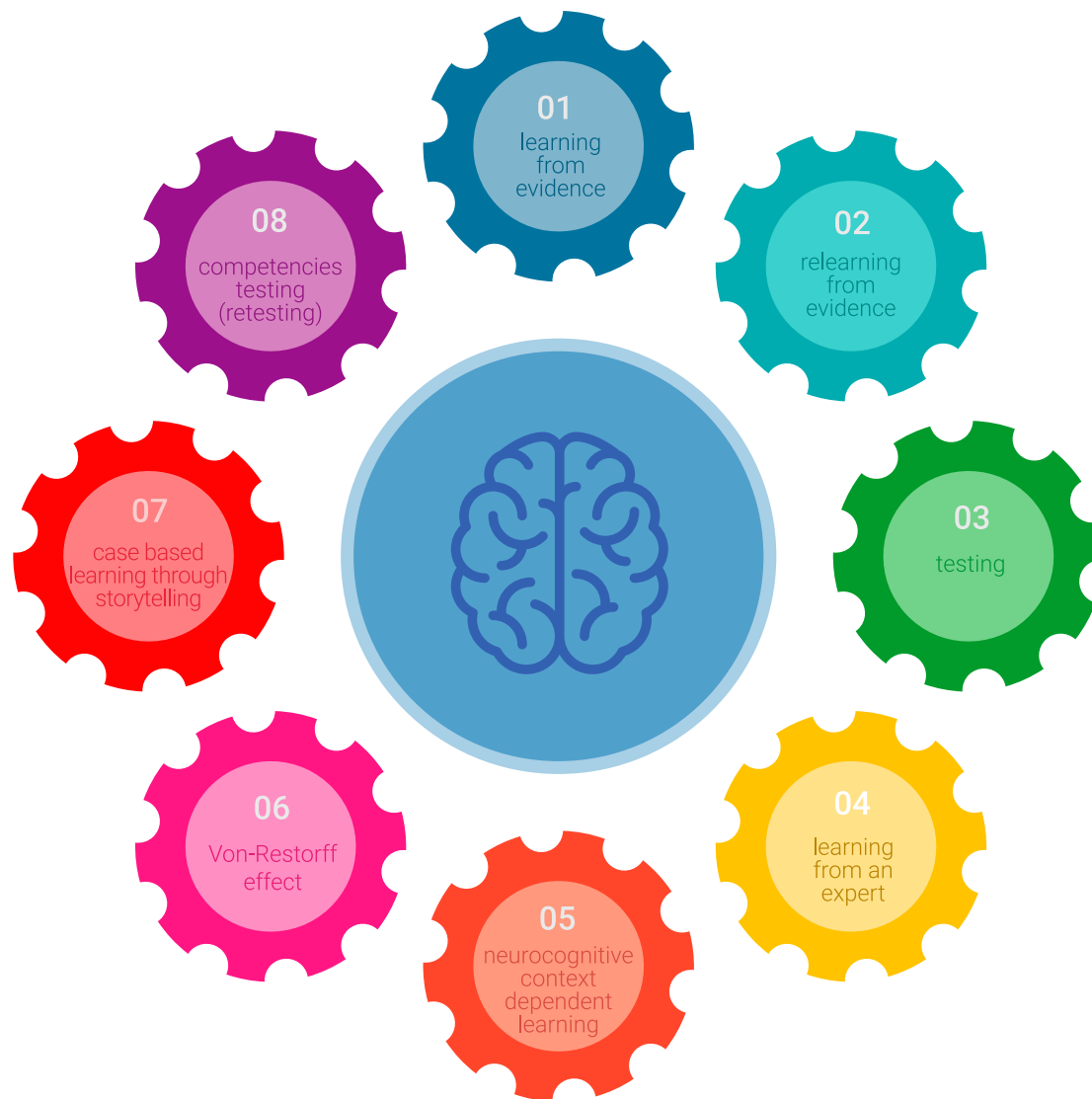


Relearning Methodology

TECH aúna de forma eficaz la metodología del Estudio de Caso con un sistema de aprendizaje 100% online basado en la reiteración, que combina 8 elementos didácticos diferentes en cada lección.

Potenciamos el Estudio de Caso con el mejor método de enseñanza 100% online: el Relearning.

El profesional aprenderá mediante casos reales y resolución de situaciones complejas en entornos simulados de aprendizaje. Estos simulacros están desarrollados a partir de software de última generación que permiten facilitar el aprendizaje inmersivo.



Situado a la vanguardia pedagógica mundial, el método Relearning ha conseguido mejorar los niveles de satisfacción global de los profesionales que finalizan sus estudios, con respecto a los indicadores de calidad de la mejor universidad online en habla hispana (Universidad de Columbia).

Con esta metodología, se han capacitado más de 250.000 médicos con un éxito sin precedentes en todas las especialidades clínicas con independencia de la carga en cirugía. Nuestra metodología pedagógica está desarrollada en un entorno de máxima exigencia, con un alumnado universitario de un perfil socioeconómico alto y una media de edad de 43,5 años.

El Relearning te permitirá aprender con menos esfuerzo y más rendimiento, implicándote más en tu especialización, desarrollando el espíritu crítico, la defensa de argumentos y el contraste de opiniones: una ecuación directa al éxito.

En nuestro programa, el aprendizaje no es un proceso lineal, sino que sucede en espiral (aprender, desaprender, olvidar y reaprender). Por eso, se combinan cada uno de estos elementos de forma concéntrica.

La puntuación global que obtiene el sistema de aprendizaje de TECH es de 8.01, con arreglo a los más altos estándares internacionales.



Este programa ofrece los mejores materiales educativos, preparados a conciencia para los profesionales:



Material de estudio

Todos los contenidos didácticos son creados por los especialistas que van a impartir el curso, específicamente para él, de manera que el desarrollo didáctico sea realmente específico y concreto.

Estos contenidos son aplicados después al formato audiovisual, para crear el método de trabajo online de TECH. Todo ello, con las técnicas más novedosas que ofrecen piezas de gran calidad en todos y cada uno los materiales que se ponen a disposición del alumno.



Técnicas quirúrgicas y procedimientos en vídeo

TECH acerca al alumno las técnicas más novedosas, los últimos avances educativos y al primer plano de la actualidad en técnicas médicas. Todo esto, en primera persona, con el máximo rigor, explicado y detallado para contribuir a la asimilación y comprensión del estudiante. Y lo mejor de todo, pudiéndolo ver las veces que quiera.



Resúmenes interactivos

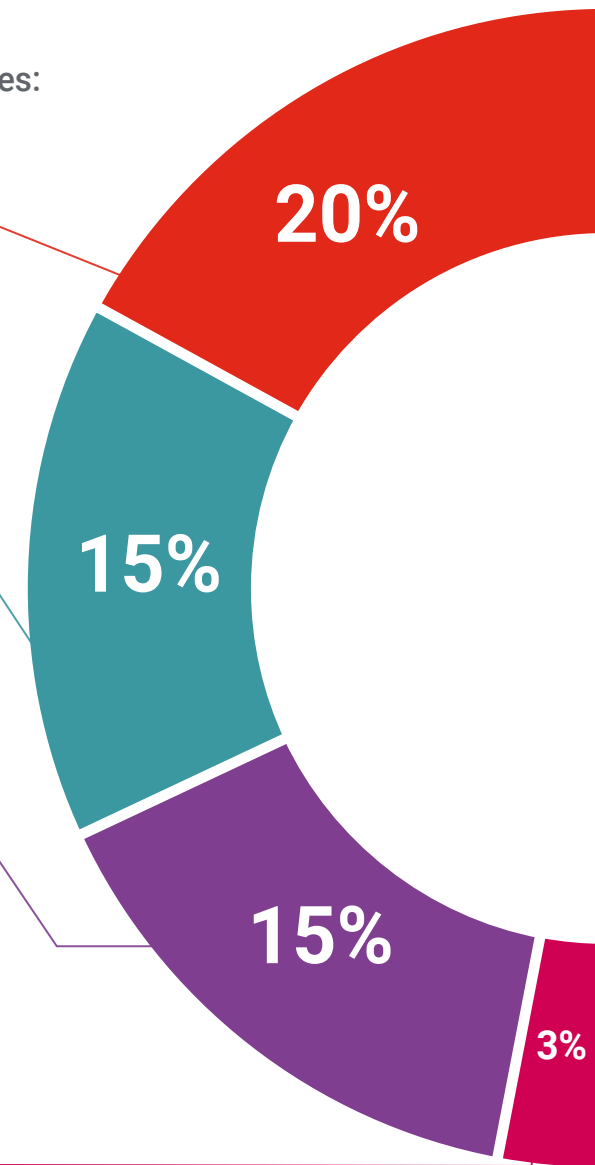
El equipo de TECH presenta los contenidos de manera atractiva y dinámica en píldoras multimedia que incluyen audios, vídeos, imágenes, esquemas y mapas conceptuales con el fin de afianzar el conocimiento.

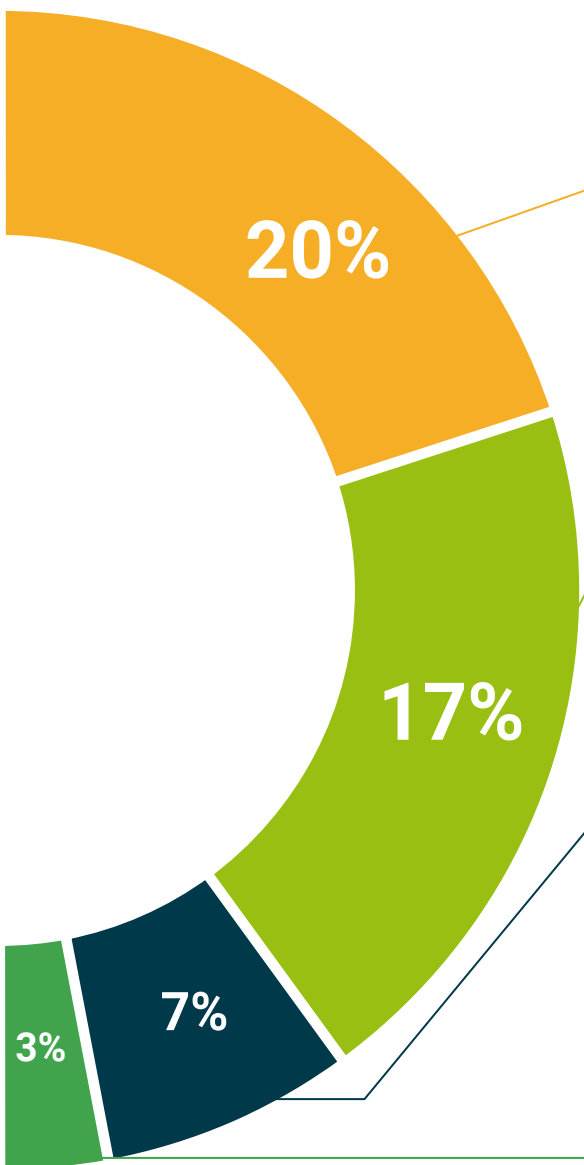
Este exclusivo sistema educativo para la presentación de contenidos multimedia fue premiado por Microsoft como "Caso de éxito en Europa".



Lecturas complementarias

Artículos recientes, documentos de consenso y guías internacionales, entre otros. En la biblioteca virtual de TECH el estudiante tendrá acceso a todo lo que necesita para completar su capacitación.





Análisis de casos elaborados y guiados por expertos

El aprendizaje eficaz tiene, necesariamente, que ser contextual. Por eso, TECH presenta los desarrollos de casos reales en los que el experto guiará al alumno a través del desarrollo de la atención y la resolución de las diferentes situaciones: una manera clara y directa de conseguir el grado de comprensión más elevado.



Testing & Retesting

Se evalúan y reevalúan periódicamente los conocimientos del alumno a lo largo del programa, mediante actividades y ejercicios evaluativos y autoevaluativos para que, de esta manera, el estudiante compruebe cómo va consiguiendo sus metas.



Clases magistrales

Existe evidencia científica sobre la utilidad de la observación de terceros expertos. El denominado Learning from an Expert afianza el conocimiento y el recuerdo, y genera seguridad en las futuras decisiones difíciles.



Guías rápidas de actuación

TECH ofrece los contenidos más relevantes del curso en forma de fichas o guías rápidas de actuación. Una manera sintética, práctica y eficaz de ayudar al estudiante a progresar en su aprendizaje.



06

Titulación

El Experto Universitario en Trasplante Capilar: Enfermedades Capilares, Alopecia Androgenética y Efluvios garantiza, además de la capacitación más rigurosa y actualizada, el acceso a un título de Experto Universitario expedido por TECH Universidad Tecnológica.



“

Supera con éxito este programa y recibe tu titulación universitaria sin desplazamientos ni farragosos trámites”

Este **Experto Universitario en Trasplante Capilar: Enfermedades Capilares, Alopecia Androgenética y Efluvios** contiene el programa científico más completo y actualizado del mercado.

Tras la superación de la evaluación, el alumno recibirá por correo postal* con acuse de recibo su correspondiente título de **Experto Universitario** emitido por **TECH Universidad Tecnológica**.

El título expedido por **TECH Universidad Tecnológica** expresará la calificación que haya obtenido en el Experto Universitario, y reunirá los requisitos comúnmente exigidos por las bolsas de trabajo, oposiciones y comités evaluadores de carreras profesionales.

Título: **Experto Universitario en Trasplante Capilar: Enfermedades Capilares, Alopecia Androgenética y Efluvios**

N.º Horas Oficiales: **450 h.**



*Apostilla de La Haya. En caso de que el alumno solicite que su título en papel recabe la Apostilla de La Haya, TECH EDUCATION realizará las gestiones oportunas para su obtención, con un coste adicional.



Experto Universitario

Trasplante Capilar:
Enfermedades Capilares,
Alopecia Androgenética
y Efluvios

- » Modalidad: online
- » Duración: 6 meses
- » Titulación: TECH Universidad Tecnológica
- » Horario: a tu ritmo
- » Exámenes: online

Experto Universitario

Trasplante Capilar: Enfermedades Capilares, Alopecia Androgenética y Efluvios