

Experto Universitario

Problemas Relacionados con
el Envejecimiento y Disfunción
Sexual Femenina





Experto Universitario

Problemas Relacionados con el Envejecimiento y Disfunción Sexual Femenina

- » Modalidad: **online**
- » Duración: **6 meses**
- » Titulación: **TECH Universidad Tecnológica**
- » Horario: **a tu ritmo**
- » Exámenes: **online**

Acceso web: www.techtute.com/medicina/experto-universitario/experto-problemas-relacionados-envejecimiento-disfuncion-sexual-femenina

Índice

01

Presentación

pág. 4

02

Objetivos

pág. 8

03

Dirección del curso

pág. 12

04

Estructura y contenido

pág. 16

05

Metodología

pág. 22

06

Titulación

pág. 30

01

Presentación

En la actualidad, muchos de los tabúes asociados a la Disfunción Sexual Femenina se han desvanecido, abriendo paso a una era de nuevos tratamientos estéticos y de salud. Esta situación ha producido un incremento en la demanda de este tipo de técnicas, favoreciendo el avance de disciplinas como la Ginecoestética, que en los últimos años ha integrado innovaciones relacionadas con la aplicación de productos como el ácido hialurónico. Así, con este programa de TECH, el especialista podrá ponerse al día de todos esos avances, ahondando en aspectos como el Vaginismo o la remodelación del monte de venus mediante lipoláser. Y lo hará mediante una metodología 100% online que se adaptará por completo a sus circunstancias personales y profesionales.





“

Este Experto Universitario te ofrecerá los procedimientos más avanzados para abordar los problemas relacionados con la Disfunción Sexual Femenina y con el envejecimiento genital”

El desarrollo de tratamientos específicos para problemas y trastornos relacionados con la Disfunción Sexual Femenina está en auge, impulsado por diversos cambios sociales ocurridos en los últimos años. Así, la transformación de los estándares estéticos y la desaparición de numerosos tabúes asociados a la vida íntima de las mujeres ha permitido el progreso de disciplinas como la Ginecoestética.

Esta área de la salud ha incorporado recientemente numerosas técnicas y procedimientos destinados a tratar problemas vaginales y vulvares relacionados con el envejecimiento. Por eso, este campo ofrece grandes expectativas profesionales en la actualidad, coyuntura a la que TECH responde con esta titulación.

De este modo, a lo largo de este programa, el especialista podrá ahondar en aspectos como el manejo de los cambios fisiológicos que se producen en la Menopausia, la reducción del clítoris mediante cirugía o la remodelación de los labios mayores empleando la lipotransferencia.

Además, este Experto Universitario es perfecto para el profesional en activo, gracias a que su metodología 100% online se adapta por completo a sus circunstancias. Y sus contenidos multimedia garantizan una experiencia de aprendizaje de alto nivel, al venir presentados en formatos como el estudio de caso, la infografía, el recurso audiovisual o el resumen interactivo.

Este **Experto Universitario en Problemas Relacionados con el Envejecimiento y Disfunción Sexual Femenina** contiene el programa científico más completo y actualizado del mercado. Sus características más destacadas son:

- ♦ El desarrollo de casos prácticos presentados por expertos en Ginecoestética
- ♦ Los contenidos gráficos, esquemáticos y eminentemente prácticos con los que está concebido recogen una información científica y práctica sobre aquellas disciplinas indispensables para el ejercicio profesional
- ♦ Los ejercicios prácticos donde realizar el proceso de autoevaluación para mejorar el aprendizaje
- ♦ Su especial hincapié en metodologías innovadoras
- ♦ Las lecciones teóricas, preguntas al experto, foros de discusión de temas controvertidos y trabajos de reflexión individual
- ♦ La disponibilidad de acceso a los contenidos desde cualquier dispositivo fijo o portátil con conexión a internet



La metodología 100% online de TECH te permitirá estudiar cuando, donde y como quieras, poniéndote al día de un modo cómodo y sencillo en el manejo de los cambios fisiológicos asociados a la Menopausia, entre otras cuestiones”

“

Tendrás a tu disposición los recursos multimedia más avanzados del mercado educativo en el área de la Ginecoestética: estudios de caso, vídeos de procedimientos, resúmenes interactivos, etc.”

El programa incluye, en su cuadro docente, a profesionales del sector que vierten en esta capacitación la experiencia de su trabajo, además de reconocidos especialistas de sociedades de referencia y universidades de prestigio.

Su contenido multimedia, elaborado con la última tecnología educativa, permitirá al profesional un aprendizaje situado y contextual, es decir, un entorno simulado que proporcionará una capacitación inmersiva programada para entrenarse ante situaciones reales.

El diseño de este programa se centra en el Aprendizaje Basado en Problemas, mediante el cual el profesional deberá tratar de resolver las distintas situaciones de práctica profesional que se le planteen a lo largo del curso académico. Para ello, contará con la ayuda de un novedoso sistema de vídeo interactivo realizado por reconocidos expertos.

Profundiza en las últimas técnicas quirúrgicas en remodelación del monte de venus a través del completo itinerario académico que TECH ha preparado para ti.

Aborda el Trastorno del Deseo Sexual conforme a la última evidencia científica gracias a este avanzado programa.



02 Objetivos

La elaboración de este Experto Universitario atiende a un objetivo principal: dotar al especialista de las herramientas más actualizadas para abordar con éxito la Disfunción Sexual Femenina y los problemas asociados al envejecimiento genital. De este modo, tanto la metodología como los contenidos y el cuadro docente han sido cuidadosamente seleccionados para alcanzar esa meta. Por esa razón, el profesional está ante la titulación que le pondrá al día de forma inmediata en esta área.



“

Este programa te proporcionará la actualización que buscas en el abordaje de la Disfunción Sexual Femenina desde el área de la Ginecoestética”



Objetivos generales

- ♦ Actualizarse en las áreas más novedosas de la Medicina Ginecoestética actual, conociendo los mejores y más efectivos tratamientos
- ♦ Conocer las últimas novedades en el manejo de los problemas relacionados con la Disfunción Sexual Femenina y el envejecimiento
- ♦ Aprender no sólo conceptos teóricos, sino también la práctica más urgente en Ginecoestética mediante material audiovisual y practico

“

TECH pone a tu disposición los mejores recursos didácticos para facilitarte la labor de estudio, sin interrumpir tus actividades profesionales y personales”





Objetivos específicos

Módulo 1. Envejecimiento Genital en la Ginecoestética

- ♦ Saber en qué consiste la Ginecoestética
- ♦ Profundizar en los cambios fisiológicos y anatómicos que se producen durante el envejecimiento y los factores externos que intervienen en el envejecimiento vaginal
- ♦ Conocer cómo afecta el embarazo, el postparto y la menopausia

Módulo 2. Disfunción Sexual Femenina

- ♦ Conocer en profundidad la disfunción sexual femenina
- ♦ Examinar exhaustivamente los factores de riesgo, el diagnóstico y sus principales causas
- ♦ Profundizar en el trastorno del deseo sexual, el trastorno de la excitación, el trastorno del orgasmo, vaginismo y los tipos de disfunciones sexuales según el DSME-5 Y CIE-10
- ♦ Ampliar competencias sobre la disfunción sexual en mujeres mayores y con cáncer

Módulo 3. Remodelación Integral o 360 de la Mujer

- ♦ Adquirir una visión integral de cómo tratar ciertas áreas de los genitales femeninos tales como el monte de venus, labios mayores, clítoris, vagina y labios menores
- ♦ Profundizar en técnicas como el mommy make-over, aumento y reducción de senos, abdominoplastia, liposucción, lipoescultura y levantamiento de glúteos
- ♦ Examinar otras cirugías estéticas corporales de especial interés

03

Dirección del curso

Para actualizarse en un área que ha avanzado tanto en los últimos años como la Ginecoestética es necesario contar con la orientación de grandes especialistas en la disciplina. TECH se ha encargado de reunirlos en este programa, garantizándole al alumno un aprendizaje cómodo, directo e inmediato de todas las claves en el manejo de la Disfunción Sexual Femenina y de los problemas estéticos y ginecológicos asociados al envejecimiento.

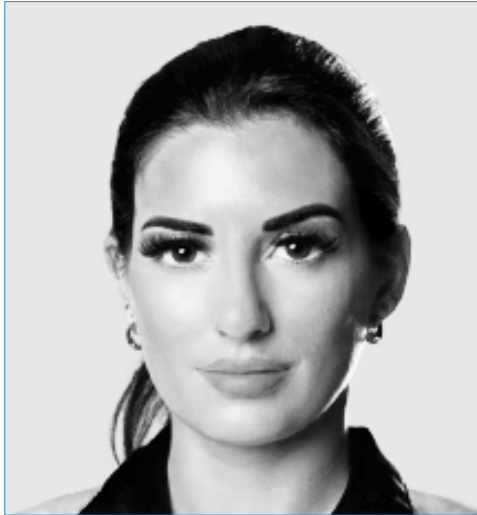




“

Los especialistas más prestigiosos se han encargado de elaborar minuciosamente todos los contenidos de este Experto Universitario, acercándote las últimas tendencias en Ginecoestética”

Dirección



Dra. Ruiz Allende, Alba María

- ♦ Directora Médica de Medicina Estética del Grupo Clínica Londres
- ♦ Directora del Departamento de Medicina Estética en la Clínica IMEMA
- ♦ Formadora de talleres de Medicina Estética
- ♦ Profesora Universitaria en el CEU y la UCAM
- ♦ Profesora de preparación MIR en CTO
- ♦ Investigadora Clínica y Redactora de la Revista Emergency Live
- ♦ Residencia en la Especialidad de Medicina Familiar, Comunitaria y de Emergencias en el Hospital Clínico San Carlos
- ♦ Máster en Medicina Estética y Nutrición por la Universidad Católica San Antonio de Murcia
- ♦ Máster en Gestión de Empresas por la Universidad Católica San Antonio de Murcia
- ♦ Máster en Bioética Clínica por la UIMP

Profesores

Dra. Izquierdo de la Fuente, Joana

- ♦ Especialista en Obstetricia y Ginecología en el Hospital Universitario 12 de Octubre
- ♦ Médico colaborador en docencia práctica del Servicio de Obstetricia y Ginecología en el Hospital Universitario 12 de Octubre
- ♦ Subinvestigador en ensayos clínicos multicéntricos de ámbito internacional en el Hospital Universitario 12 de Octubre
- ♦ Desarrollo de actividad investigadora en el Ámbito de la Obstetricia y la Ginecología con participación en congresos nacionales en formato póster y comunicación oral
- ♦ Grado en Medicina por la Universidad del País Vasco
- ♦ Formación Sanitaria Especializada en Obstetricia y Ginecología por el Hospital Universitario 12 de Octubre
- ♦ Curso en el Manejo de la Atrofia Vulvovaginal en el contexto de la mujer menopáusica avalado por la Sociedad Española de Ginecología y Obstetricia (SEGO) y la Asociación Española para el Estudio de la Menopausia (AEEM)

Dra. Sánchez-Arévalo, Claudia

- ♦ Médico Interno Residente de Ginecología y Obstetricia en el Hospital Universitario 12 de Octubre
- ♦ Investigador en ensayos clínicos de ámbitos nacional e internacional
- ♦ Médico colaborador en docencia práctica en la Universidad Complutense de Madrid
- ♦ Graduada en Medicina por la Universidad de Navarra
- ♦ Formación en Menopausia mediante el Curso Experto en Atrofia Vulvovaginal por la Sociedad Española de Ginecología y Obstetricia (SEGO) y la Asociación Española para el Estudio de la Menopausia (AEEM)
- ♦ Actividad investigadora en el Ámbito de la Ginecología y Obstetricia y asistencia a congresos nacionales e internacionales

Dra. Arias Gallego, Paula

- ♦ Médico Interno Residente en Obstetricia y Ginecología en el Hospital Universitario 12 de Octubre
- ♦ Médico colaborador en docencia práctica en la Universidad Complutense de Madrid y el Hospital Universitario 12 de Octubre
- ♦ Actividad investigadora en el Ámbito de la Obstetricia y Ginecología
- ♦ Asistencia y comunicaciones orales en congresos nacionales e internacionales
- ♦ Investigador en ensayos clínicos de ámbito nacional e internacional
- ♦ Graduada en Medicina por la Universidad de Valladolid

Dra. Montoro Ferrer, Elena

- ♦ Facultativo Especialista de Área en el Servicio de Salud de Castilla-La Mancha
- ♦ Diploma de Especialización en Senología y Patología Mamaria por la UCM
- ♦ Experto en Menopausia por el Programa de Formación Anual en Menopausia de la AEEM
- ♦ Máster en Cirugía Avanzada de Incontinencia Urinaria y Suelo Pélvico por la UCM
- ♦ Máster en Reproducción Humana por la URJC
- ♦ Máster en Cirugía Mínimamente Invasiva en Ginecología por TECH Universidad Tecnológica

Dra. Manero Hernando, Irene Alexandra

- ♦ Médico Interno Residente en Ginecología y Obstetricia en el Hospital Arnau Vilanova
- ♦ Graduada en Medicina y Cirugía por la Universidad de Zaragoza
- ♦ Experta en Anticoncepción
- ♦ Miembro: Sociedad Española de Ginecología y Obstetricia

04

Estructura y contenido

Este programa ha sido estructurado en 3 módulos específicos especialmente preparados para transmitir al especialista los últimos avances en envejecimiento genital, Disfunción Sexual Femenina y remodelación integral quirúrgica de la mujer. Por esa razón, este programa está compuesto por un itinerario académico completo y al día de las más recientes innovaciones en la disciplina, haciendo que sea una titulación indispensable para el profesional orientado a esta área médica.



“

Conoce, a través de esta titulación, la última evidencia científica sobre los cambios fisiológicos en el envejecimiento del aparato genital femenino”

Módulo 1. Envejecimiento Genital en la Ginecoestética

- 1.1. ¿Qué es la ginecoestética?
 - 1.1.1. Concepto
 - 1.1.2. Historia
 - 1.1.3. Campos que abarca
- 1.2. Cambios fisiológicos en el envejecimiento del aparato genital femenino
 - 1.2.1. Fisiología envejecimiento
 - 1.2.2. Cambios hormonales
 - 1.2.3. Consecuencias
- 1.3. Cambios anatómicos que se producen durante el envejecimiento en el aparato reproductor femenino
 - 1.3.1. Cambios en la vagina
 - 1.3.2. Cambios en el cérvix
 - 1.3.3. Otros cambios en el útero
- 1.4. Otros cambios anatómicos que se producen durante el envejecimiento en la anatomía corporal femenina
 - 1.4.1. Cambios en las mamas
 - 1.4.2. Cambios en el aparato reproductor
 - 1.4.3. Cambios en la composición corporal (grasa, músculo, hueso)
- 1.5. Factores externos que intervienen en el envejecimiento vaginal
 - 1.5.1. Daño solar
 - 1.5.2. Tabaquismo
 - 1.5.3. Hábitos dietéticos
 - 1.5.4. Ejercicio físico
 - 1.5.5. Cómo prevenirlos
- 1.6. ¿Cómo afecta el embarazo, en los problemas estéticos de los genitales femeninos?
 - 1.6.1. Cambios fisiológicos que se producen en el embarazo
 - 1.6.2. Consecuencias de esos cambios
 - 1.6.3. Posibles soluciones
- 1.7. ¿Cómo afecta el postparto a la mujer de forma física y psicológica a nivel de su estética?
 - 1.7.1. Cambios físicos y hormonales que se producen en el postparto
 - 1.7.2. Cambios y problemas psicológicos del postparto
 - 1.7.3. Principales problemas estéticos del postparto





- 1.8. ¿Cómo afecta la menopausia, en los problemas estéticos de los genitales femeninos?
 - 1.8.1. Cambios fisiológicos que se producen en la menopausia
 - 1.8.2. Consecuencias de esos cambios
 - 1.8.3. Posibles soluciones
- 1.9. Problemas ginecoestéticos más importantes para las mujeres
 - 1.9.1. Problemas más importantes
 - 1.9.2. Prevalencia
 - 1.9.3. Perfil de las pacientes
- 1.10. Salud sexual y autoestima
 - 1.10.1. Cómo afectan los problemas ginecoestéticos a las mujeres
 - 1.10.2. Esfera psicológica-autoestima y otros problemas mentales relacionados con la imagen
 - 1.10.3. Perfil de pacientes

Módulo 2. Disfunción Sexual Femenina

- 2.1. Disfunción sexual femenina
 - 2.1.1. Signos y síntomas
 - 2.1.2. Factores de riesgo
 - 2.1.3. Clasificación de las causas
 - 2.1.4. Prevalencia
- 2.2. Diagnóstico
 - 2.2.1. Antecedentes médicos y sexuales
 - 2.2.2. Cuestionarios
 - 2.2.3. Tacto vaginal
 - 2.2.4. Análisis de sangre
- 2.3. Causas de disfunción sexual
 - 2.3.1. Orgánicas
 - 2.3.2. Psicológicas
 - 2.3.3. Ambientales
 - 2.3.4. Medicamentosas
 - 2.3.5. Otras

- 2.4. Trastorno del Deseo Sexual
 - 2.4.1. Causas
 - 2.4.2. Tipos
 - 2.4.3. Tratamiento no médico y médico
- 2.5. Trastorno de la Excitación
 - 2.5.1. Causas
 - 2.5.2. Tipos
 - 2.5.3. Tratamiento no médico y médico
- 2.6. Trastorno del Orgasmo
 - 2.6.1. Causas
 - 2.6.2. Tipos
 - 2.6.3. Tratamiento no médico y médico
- 2.7. Vaginismo
 - 2.7.1. Causas
 - 2.7.2. Tipos
 - 2.7.3. Tratamiento no médico y médico
- 2.8. Tipos de disfunciones sexuales según el DSME-5 Y CIE-10
 - 2.8.1. Trastornos del interés/excitación sexual en la mujer
 - 2.8.2. Trastornos orgásmicos femeninos
 - 2.8.3. Trastornos por dolor genito-pélvico en la penetración
 - 2.8.4. Ausencia o pérdida del deseo sexual
 - 2.8.5. Rechazo o ausencia de placer sexual
 - 2.8.6. Fracaso en la respuesta genital
 - 2.8.7. Disfunción orgásmica
 - 2.8.8. Vaginismo no orgánico
 - 2.8.9. Dispareunia no orgánica
 - 2.8.10. Impulso sexual excesivo
- 2.9. Edad y salud: disfunción sexual en mujeres mayores
 - 2.9.1. Causas principales
 - 2.9.2. Fisiología y consecuencias derivadas de la menor producción de estrógenos
 - 2.9.3. Tratamiento

- 2.10. Cáncer y disfunción sexual: disfunción sexual en mujeres que han padecido cáncer
 - 2.10.1. Causas principales de su disfunción
 - 2.10.2. Cómo afrontar el nuevo cambio físico (en cáncer de mama, cáncer vulva, etc.)
 - 2.10.3. Tratamiento

Módulo 3. Remodelación Integral o 360 de la Mujer

- 3.1. Monte de Venus
 - 3.1.1. Lipoláser
 - 3.1.2. Liposucción
 - 3.1.3. Dermolipectomía
 - 3.1.4. Radiofrecuencia
- 3.2. Labios Mayores
 - 3.2.1. Lipotransferencia
 - 3.2.2. Relleno con Ácido Hialurónico
 - 3.2.3. Aplicación de Plasma rico en Plaquetas
 - 3.2.4. Radiofrecuencia
- 3.3. Clítoris
 - 3.3.1. Reducción con cirugía
 - 3.3.2. Punto G
 - 3.3.3. Otros
- 3.4. Vagina
 - 3.4.1. Radiofrecuencia
 - 3.4.2. Laser para Atrofia, Prolapsos, Hiperelasticidad e Incontinencia Urinaria
 - 3.4.3. Ácido Hialurónico de relleno o para hidratación
 - 3.4.4. Ozonoterapia
- 3.5. Labios Menores
 - 3.5.1. Cirugía: Labioplastia
 - 3.5.2. Indicaciones, beneficios
 - 3.5.3. Riesgos
- 3.6. *Mommy make-over*
 - 3.6.1. Concepto
 - 3.6.2. Indicaciones
 - 3.6.3. Tratamientos implicados



- 3.7. Aumento de senos, levantamiento de senos y cirugía de reducción mamaria
 - 3.7.1. Técnica
 - 3.7.2. Beneficios
 - 3.7.3. Resultados y posibles efectos secundarios
- 3.8. Abdominoplastia, liposucción y lipoescultura
 - 3.8.1. Técnica
 - 3.8.2. Beneficios
 - 3.8.3. Resultados y posibles efectos secundarios
- 3.9. Levantamiento de glúteos (lipectomía con cinturón)
 - 3.9.1. Técnica
 - 3.9.2. Beneficios
 - 3.9.3. Resultados y posibles efectos secundarios
- 3.10. Otras cirugías estéticas corporales en la mujer
 - 3.10.1. Estiramiento de brazos (braquioplastia)
 - 3.10.2. Dermolipectomía circunferencial
 - 3.10.3. Musloplastia o levantamiento del muslo interno
 - 3.10.4. Implante de pantorillas
 - 3.10.5. Tratamiento de agenesia vaginal y readaptación de genitales ambiguos

“

La Remodelación 360 es una disciplina clínica en auge, y en este programa podrás conocer sus procedimientos y principios más destacados”

05

Metodología

Este programa de capacitación ofrece una forma diferente de aprender. Nuestra metodología se desarrolla a través de un modo de aprendizaje de forma cíclica: ***el Relearning***.

Este sistema de enseñanza es utilizado, por ejemplo, en las facultades de medicina más prestigiosas del mundo y se ha considerado uno de los más eficaces por publicaciones de gran relevancia como el ***New England Journal of Medicine***.



“

Descubre el Relearning, un sistema que abandona el aprendizaje lineal convencional para llevarte a través de sistemas cíclicos de enseñanza: una forma de aprender que ha demostrado su enorme eficacia, especialmente en las materias que requieren memorización”

En TECH empleamos el Método del Caso

Ante una determinada situación, ¿qué debería hacer un profesional? A lo largo del programa, los estudiantes se enfrentarán a múltiples casos clínicos simulados, basados en pacientes reales en los que deberán investigar, establecer hipótesis y, finalmente, resolver la situación. Existe abundante evidencia científica sobre la eficacia del método. Los especialistas aprenden mejor, más rápido y de manera más sostenible en el tiempo.

Con TECH podrás experimentar una forma de aprender que está moviendo los cimientos de las universidades tradicionales de todo el mundo.



Según el Dr. Gérvas, el caso clínico es la presentación comentada de un paciente, o grupo de pacientes, que se convierte en «caso», en un ejemplo o modelo que ilustra algún componente clínico peculiar, bien por su poder docente, bien por su singularidad o rareza. Es esencial que el caso se apoye en la vida profesional actual, intentando recrear los condicionantes reales en la práctica profesional del médico.

“

¿Sabías que este método fue desarrollado en 1912, en Harvard, para los estudiantes de Derecho? El método del caso consistía en presentarles situaciones complejas reales para que tomaran decisiones y justificasen cómo resolverlas. En 1924 se estableció como método estándar de enseñanza en Harvard”

La eficacia del método se justifica con cuatro logros fundamentales:

1. Los alumnos que siguen este método no solo consiguen la asimilación de conceptos, sino un desarrollo de su capacidad mental, mediante ejercicios de evaluación de situaciones reales y aplicación de conocimientos.
2. El aprendizaje se concreta de una manera sólida en capacidades prácticas que permiten al alumno una mejor integración en el mundo real.
3. Se consigue una asimilación más sencilla y eficiente de las ideas y conceptos, gracias al planteamiento de situaciones que han surgido de la realidad.
4. La sensación de eficiencia del esfuerzo invertido se convierte en un estímulo muy importante para el alumnado, que se traduce en un interés mayor en los aprendizajes y un incremento del tiempo dedicado a trabajar en el curso.



Relearning Methodology

TECH aúna de forma eficaz la metodología del Estudio de Caso con un sistema de aprendizaje 100% online basado en la reiteración, que combina 8 elementos didácticos diferentes en cada lección.

Potenciamos el Estudio de Caso con el mejor método de enseñanza 100% online: el Relearning.

El profesional aprenderá mediante casos reales y resolución de situaciones complejas en entornos simulados de aprendizaje. Estos simulacros están desarrollados a partir de software de última generación que permiten facilitar el aprendizaje inmersivo.



Situado a la vanguardia pedagógica mundial, el método Relearning ha conseguido mejorar los niveles de satisfacción global de los profesionales que finalizan sus estudios, con respecto a los indicadores de calidad de la mejor universidad online en habla hispana (Universidad de Columbia).

Con esta metodología, se han capacitado más de 250.000 médicos con un éxito sin precedentes en todas las especialidades clínicas con independencia de la carga en cirugía. Nuestra metodología pedagógica está desarrollada en un entorno de máxima exigencia, con un alumnado universitario de un perfil socioeconómico alto y una media de edad de 43,5 años.

El Relearning te permitirá aprender con menos esfuerzo y más rendimiento, implicándote más en tu especialización, desarrollando el espíritu crítico, la defensa de argumentos y el contraste de opiniones: una ecuación directa al éxito.

En nuestro programa, el aprendizaje no es un proceso lineal, sino que sucede en espiral (aprender, desaprender, olvidar y reaprender). Por eso, se combinan cada uno de estos elementos de forma concéntrica.

La puntuación global que obtiene el sistema de aprendizaje de TECH es de 8.01, con arreglo a los más altos estándares internacionales.



Este programa ofrece los mejores materiales educativos, preparados a conciencia para los profesionales:



Material de estudio

Todos los contenidos didácticos son creados por los especialistas que van a impartir el curso, específicamente para él, de manera que el desarrollo didáctico sea realmente específico y concreto.

Estos contenidos son aplicados después al formato audiovisual, para crear el método de trabajo online de TECH. Todo ello, con las técnicas más novedosas que ofrecen piezas de gran calidad en todos y cada uno los materiales que se ponen a disposición del alumno.



Técnicas quirúrgicas y procedimientos en vídeo

TECH acerca al alumno las técnicas más novedosas, los últimos avances educativos y al primer plano de la actualidad en técnicas médicas. Todo esto, en primera persona, con el máximo rigor, explicado y detallado para contribuir a la asimilación y comprensión del estudiante. Y lo mejor de todo, pudiéndolo ver las veces que quiera.



Resúmenes interactivos

El equipo de TECH presenta los contenidos de manera atractiva y dinámica en píldoras multimedia que incluyen audios, vídeos, imágenes, esquemas y mapas conceptuales con el fin de afianzar el conocimiento.

Este exclusivo sistema educativo para la presentación de contenidos multimedia fue premiado por Microsoft como "Caso de éxito en Europa".



Lecturas complementarias

Artículos recientes, documentos de consenso y guías internacionales, entre otros. En la biblioteca virtual de TECH el estudiante tendrá acceso a todo lo que necesita para completar su capacitación.





Análisis de casos elaborados y guiados por expertos

El aprendizaje eficaz tiene, necesariamente, que ser contextual. Por eso, TECH presenta los desarrollos de casos reales en los que el experto guiará al alumno a través del desarrollo de la atención y la resolución de las diferentes situaciones: una manera clara y directa de conseguir el grado de comprensión más elevado.



Testing & Retesting

Se evalúan y reevalúan periódicamente los conocimientos del alumno a lo largo del programa, mediante actividades y ejercicios evaluativos y autoevaluativos para que, de esta manera, el estudiante compruebe cómo va consiguiendo sus metas.



Clases magistrales

Existe evidencia científica sobre la utilidad de la observación de terceros expertos. El denominado Learning from an Expert afianza el conocimiento y el recuerdo, y genera seguridad en las futuras decisiones difíciles.



Guías rápidas de actuación

TECH ofrece los contenidos más relevantes del curso en forma de fichas o guías rápidas de actuación. Una manera sintética, práctica y eficaz de ayudar al estudiante a progresar en su aprendizaje.



06

Titulación

El Experto Universitario en Problemas Relacionados con el Envejecimiento y Disfunción Sexual Femenina garantiza, además de la capacitación más rigurosa y actualizada, el acceso a un título de Experto Universitario expedido por TECH Universidad Tecnológica.



“

Supera con éxito este programa y recibe tu titulación universitaria sin desplazamientos ni farragosos trámites”

Este **Experto Universitario en Problemas Relacionados con el Envejecimiento y Disfunción Sexual Femenina** contiene el programa científico más completo y actualizado del mercado.

Tras la superación de la evaluación, el alumno recibirá por correo postal* con acuse de recibo su correspondiente título de **Experto Universitario** emitido por **TECH Universidad Tecnológica**.

El título expedido por **TECH Universidad Tecnológica** expresará la calificación que haya obtenido en el Experto Universitario, y reunirá los requisitos comúnmente exigidos por las bolsas de trabajo, oposiciones y comités evaluadores de carreras profesionales.

Título: **Experto Universitario en Problemas Relacionados con el Envejecimiento y Disfunción Sexual Femenina**

N.º Horas Oficiales: **450 h.**



*Apostilla de La Haya. En caso de que el alumno solicite que su título en papel recabe la Apostilla de La Haya, TECH EDUCATION realizará las gestiones oportunas para su obtención, con un coste adicional.



Experto Universitario
Problemas Relacionados
con el Envejecimiento
y Disfunción Sexual Femenina

- » Modalidad: online
- » Duración: 6 meses
- » Titulación: TECH Universidad Tecnológica
- » Horario: a tu ritmo
- » Exámenes: online

Experto Universitario

Problemas Relacionados con
el Envejecimiento y Disfunción
Sexual Femenina

